

УТВЕРЖДАЮ:

Первый заместитель министра – начальник
управления лесного хозяйства
министерства природных ресурсов
и экологии Саратовской области


Попов В.Г.

«22» августа 2019 г.

Акт

лесопатологического обследования № 007/23

лесных насаждений Черкасского лесничества (лесопарка)

Саратовской области (субъект Российской Федерации)

Способ лесопатологического обследования: 1. Визуальный

2. Инструментальный

Место проведения

Участковое лесничество	Урочище (дача)	Квартал (кварталы)	Выдел (выделы)	Площадь, га
Черкасское		69	26(л/п.1)	0,5(0,4)

Лесопатологическое обследование проведено на общей площади 0,4 га.

2. Инструментальное обследование лесного участка

2.1. Фактическая таксационная характеристика лесного насаждения соответствует (не соответствует) (нужное подчеркнуть) таксационному описанию.

Причины несоответствия:

Ведомость лесных участков с выявленными несоответствиями таксационным описаниям приведена в приложении № 1 к Акту. Согласно акту осмотра лесного участка.

2.2. Состояние насаждений: **с нарушенной устойчивостью**
с утраченной устойчивостью

причины повреждения: Засуха (830). Данная причина определена по следующим признакам: Усыхание вершины прошлых лет < 1/3 длины кроны (131), усыхание вершины прошлых лет более 2/3 длины кроны (133). Воздействия тяжести снега, повлекшие сильный изгиб или слом стволов деревьев в прошлые годы (823). Данная причина определена по следующим признакам: Слом ствола под кроной прошлых лет (218)

В том числе:

заселено (отработано) стволовыми вредителями

Вид вредителя	Порода	Встречаемость (% заселённых деревьев)	Степень заселения лесного насаждения (слабая, средняя, сильная)

Повреждено огнём

Вид пожара	Порода	Состояние корневых лап		Состояние корневой шейки		Подсушивание луба	
		процент повреждённых огнём корней	процент деревьев в с данным повреждением	ожог корневой шейки по окружности (1/4; 2/4;3/4; более 3/4)	процент деревьев в с данным повреждением	по окружности (1/4; 2/4;3/4; более 3/4)	процент деревьев с данным повреждением

Поражено болезнями

Вид болезни	Порода	Встречаемость (% поражённых деревьев)	Степень поражения лесного насаждения (слабая, средняя, сильная)

2.3. Выборке подлежит 12% деревьев,

в том числе:

ослабленных _____ % (причины назначения) _____

сильно ослабленных _____ % (причины назначения) _____

усыхающих _____ % (причины назначения) _____
 свежего сухостоя _____%,
в том числе:
 свежего ветровала _____%
 свежего бурелома _____%
 старого ветровала _____%
в том числе:
 старого бурелома _____%
 старого сухостоя 12%
 аварийных _____%

2.4. Полнота лесного насаждения после уборки деревьев, подлежащих рубке, составит 0,5
 Критическая полнота для данной категории лесных насаждений составляет 0,3

ЗАКЛЮЧЕНИЕ:

С целью предотвращения негативных процессов или снижения ущерба от их воздействия назначено: В квартале 69, выдела 26, площадью 0,4 гектара, состав насаждения бС4Кло, полнота 0,6, Средневзвешенная категория состояния насаждений на площади 0,4 га. составляет 1,79 - насаждение с нарушенной устойчивостью, полнота после рубки составит 0,5. Назначается ВСР,

Участковое лесничество	Урочище (дача)	Квартал	Выдел	Площадь, выдела, га.	Вид мероприятия	Площадь, мероприятия, га.	Порода	Запас на выд., куб.м.	Крайние сроки проведения
Черкасское		69	26(л/п.1)	0,5(0,4)	ВСР	0,4	С	26	2020

Ведомость перечета деревьев, назначенных в рубку, и абрис лесного участка прилагаются (приложение 2 и 3 к Акту)

Меры по обеспечению возобновления: Не требуется.

Мероприятия, необходимые для предупреждения повреждения или поражения смежных насаждений: Своевременное проведение рубки способом, исключающим повреждение смежных деревьев. Вывозка неокоренной древесины в соответствии с Постановлением Правительства РФ № 607 от 20.05.2017 года «О правилах санитарной безопасности в лесах». Сжигание порубочных остатков в соответствии с Постановлением Правительства РФ № 417 от 30.06.2007 года «Об утверждении Правил пожарной безопасности в лесах».

Сведения для расчёта степени повреждения:

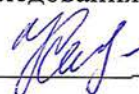
Год образования старого сухостоя; 2010-2017.

Основная причина повреждения древесины снеголом.

Дата проведения обследований 26.06.19 г.

Исполнитель работ по проведению лесопатологического обследования:

Инженер по лесопользованию ГАУ «Черкасский лесхоз»



Калмыков С.Н

**Ведомость лесных участков с выявленными несоответствиями таксационным описаниям
Черкасское лесничество, Черкасское участковое лесничество.**

Источник данных	Год проведения лесосурьейства	Номер квартала	Номер выдела	Площадь выдела, га	Целевое назначение лесов	Категория защитных лесов	Номер лесопатологического выдела	Площадь лесопатологического выдела, га	Таксационная характеристика										Заложено пробных площадей				
									состав	порода	возраст, лет	средняя высота, м	средний диаметр, см	тип леса	тип условий местопрорастания	полнота	бонитет	запас сыпучих, (сухостой) куб.м/га	количество, шт.	общая площадь, га			
ТО	2018	69	26	0,5	Защитные	143			6С4Кло	С	80	23	32	СД	С2	0,6	1	200					
Ф		69	26	0,5	Защитные	143	1	0,4	6С4Кло	Кл	80	18	22	СД	С2	0,6	1	180	1	180	1	0,4	(206)

Примечание:

ТО – таксационные описания

Ф - фактическая характеристика лесного насаждения

Категория защитных лесов:

143- Леса расположенные в пустынных, полупустынных, лесостепных, лесотундровых зонах, степях, горах.

Исполнитель работ по проведению лесопатологического обследования:

Инженер по лесопользованию ГАУ «Черкасский лесхоз».  Калмыков С.Н

Приложение № 1.1
к Акту лесопатологического обследования

Результаты проведения лесопатологического обследования лесных насаждений за июнь 2019 г.

Субъект Российской Федерации Саратовская область, Лесничество (лесопарк) Черкасское
Участковое лесничество Черкасское, Урочище (лесная дача)

1	2	3	4	5	6	7	Таксационная характеристика лесного насаждения								Распределение деревьев по категориям состояния, % от запаса										Признаки повреждения деревьев			31	32	33	34									
							8	9	10	11	12	13	14	15	16	17	18	19	20	21	22	23	24	25	26	27	28					29	30	31	32	33	34			
состав	попоя	возраст	средняя высота, м	средний диаметр, см	тип леса	полнота																						бонитет	запас, куб. м/га	число деревьев на пробе, шт.	без признаков ослабления							ослабленные	сильно ослабленные	усыхающие
69	26	0,5	Защитные	143	1	0,4	6С 4Кю	С Кю	80 80	23 18	32 22	СД	0,6	1	212*	95 189	52 75	21 25	7	-	-	-	-	-	20	-	-	-	-	-	-	218	131	133	20	830, 823	20	20	512	0,4
							Итого									284	61	23	4	-	-	-	-	12	-	-	-	-	-	-				12	830 823	12	512	3,6		

Показатели, не соответствующие таксационному описанию, отмечаются «*»

Исполнитель работ по проведению лесопатологического обследования

Причины ослабления, повреждения:

830- засуха

823-Воздействия тяжести снега, повлекшие сильный изгиб или слом стволов деревьев в прошлые годы

Признаки повреждения деревьев:

131-усыхание вершины прошлых лет < 1/3 длины кроны;

133-усыхание вершины прошлых лет более 2/3 длины кроны;

218-Слом ствола под кроной прошлых лет.

Назначенные мероприятия (вид): 512 – Выборочная санитарная рубка.

Категория защитных лесов: 143 - Леса расположенные в пустынных, полупустынных, лесостепных, лесотундровых зонах, степях, горах.

Инженер по лесопользованию ГАУ «Черкасский лесхоз».  Калмыков С.Н.

Дата составления документа 08.08.19г. Телефон: (8-845-93) 6-12-91,

8-937-249-14-10

Ведомость перечета деревьев, назначенных в рубку

ВРЕМЕННАЯ ПРОБНАЯ ПЛОЩАДЬ № 1

Субъект Российской Федерации Саратовская область

Лесничество (лесопарк) Черкасское

Участковое лесничество Черкасское

Квартал 69

Выдел (Лп/в.) 26(1)

Площадь 0,5(0,4) га,

Номер очага вредных организмов

Размер пробной площади 0,4 га

Таксационная характеристика:

Тип леса СД Состав 6С4Кло Возраст 80 Бонитет 1

Полнота 0,6 Запас сырораствующий (общий) на м3/га. 180(206)

Возобновление

Время и причина ослабления лесного насаждения: засуха(830), Воздействия тяжести снега, повлекшие сильный изгиб или слом стволов деревьев в прошлые годы (823)

Тип очага вредных организмов: эпизодический, хронический (подчеркнуть)
Фаза развития очага вредных организмов: начальная, нарастания численности, собственно вспышка, кризис (подчеркнуть)

Состояние лесного насаждения, намечаемые мероприятия: Насаждение, ослабленное СКС 1,79 - требуется выборочная санитарная рубка(512).

Примечание: Перечет деревьев проводился методом сплошного (подервного) (перечет всех, имеющихся деревьев) перечета.

Исполнитель работ по проведению лесопатологического обследования:

Инженер по лесопользованию ГАУ «Черкасский лесхоз». Калмыков С.Н.

Дата составления документа 08.08.19г. Телефон 8-937-249-14-10

Итого:

СКС насаждения 1,79										
Ступени толщины см	Количество деревьев по категориям состояния, шт.								Всего деревьев по ступеням толщины	
	1	2	3	4	5	6	ветровал, бурелом	аварийные деревья	шт.	в т.ч. подлежат рубке, %
Итого шт.	213	44	8			19			284	7
Итого м ³	50,2	18,6	3,5			10,2			82,5	12
Итого, % от м ³ по породе.	61	23	4			12			100	12

Дата обследования: 26.06.2019г.

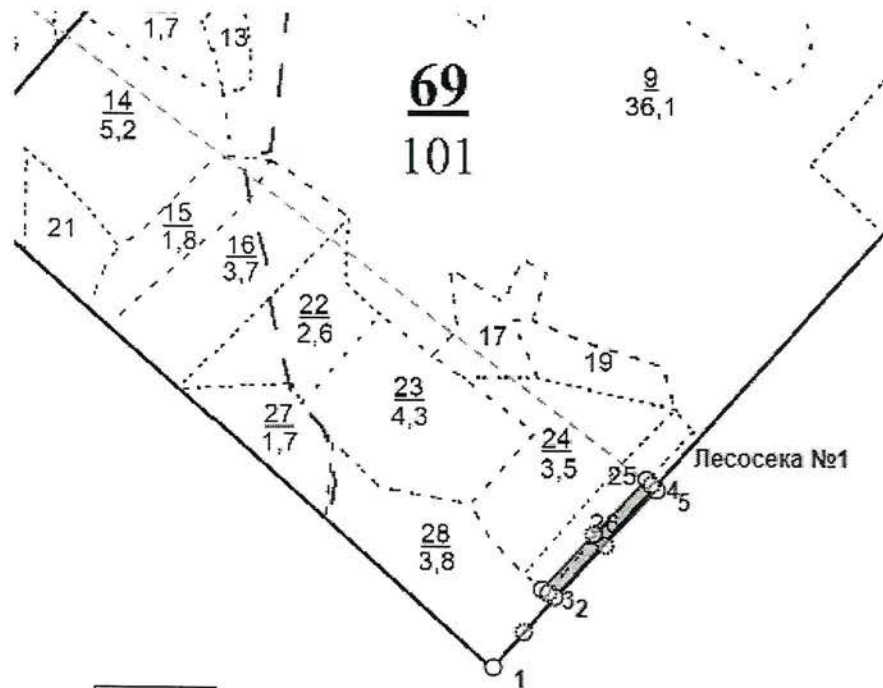
Должность: Инженер по лесопользованию
ГАУ «Черкасский лесхоз»

Подпись  Калмыков С.Н.

Абрис участка

Черкасское лесничество, Черкасское участковое лесничество, квартал 69, выдел 26, л/п.1
площадь 0,4 га.

Масштаб: 1:10000.



Условные обозначения:  - пробная площадь.
 - обследуемый участок

№ выдела	№ ленты (площадки)	Сплошной пересчет				
		длина, м	ширина, м	Координаты		площадь, га
26	1	200	20	Широта	Долгота	
				52,29388	47,11117	

Лесосека №1, площадь: 0.41 га

Номера точек	Координаты		Румбы линий	Длина, м	Номера точек	Координаты		Румбы линий	Длина, м
1 - 2	52.30208378	47.11353559	СВ, 41°53'	123	4 - 5	52.30475956	47.11709583	ЮВ, 45°00'	20
2 - 3	52.30288926	47.11484346	СЗ, 60°00'	20	5 - 6	52.3046461	47.11728087	ЮЗ, 43°03'	200
3 - 4	52.3030137	47.11461848	СВ, 43°56'	200					

Исполнитель работ по проведению лесопатологического обследования:

Инженер по лесопользованию ГАУ «Черкасский лесхоз»  Калмыков С.Н.

Дата составления документа 02.08.2019г. Телефон (8-845-93) 6-12-91, 8-937-249-14-10

ВЫПИСКА ИЗ ГОСУДАРСТВЕННОГО ЛЕСНОГО РЕЕСТРА

на « 09 » июля 2019г.

Орган государственной власти, осуществляющий ведение государственного лесного реестра на территории Саратовской области: **министерство природных ресурсов и экологии Саратовской области в лице первого заместителя министра - начальника управления лесного хозяйства Попова В.Г.**

Правообладатель земель лесного фонда на территории Саратовской области: **министерство природных ресурсов и экологии Саратовской области** (согласно п. 11 Положения о министерстве природных ресурсов и экологии Саратовской области, утвержденного постановлением Правительства Саратовской области от 08 октября 2013 г. № 537-П «Вопросы министерства природных ресурсов и экологии Саратовской области» и п.п. 2 п.1 ст. 83 Лесного кодекса РФ)

Заявитель: Министерство природных ресурсов и экологии Саратовской области (во исполнении пункта 1.7 протокола совещания Департамента лесного хозяйства по Приволжскому федеральному округу, ФБУ «Рослесозащита» №01-05/3678 от 27.12.2016)

Информация по запрашиваемому лесному участку:

Собственность: Российской Федерации

Категория земель: земли лесного фонда

ХАРАКТЕРИСТИКА ЛЕСНОГО УЧАСТКА

Адрес (местоположение) лесного участка: Вольский район

Лесничество Черкасское

Участковое лесничество Черкасское

Общая площадь, га 0,4

Категория лесов Защитные

Категория защитности лесов Ценные леса: леса, расположенные в пустынных, полупустынных, лесостепных, лесотундровых зонах, степях, горах

Возможный вид использования Заготовка древесины

Таксационная характеристика лесного участка по материалам лесоустройства 2018 г.:

№ квартала	№ выдела	Площадь, га	Состав	Возраст	Высота	Диаметр	Бонитет	Тип леса	ТУМ	Полнота	Запас, м3/га
69	ч26	0,4	Культуры 10С	78	25	28	1	сд	С2	0,6	245
Итого		0,4									

Наименование, местонахождение юридического лица /ФИО физического лица/ - **лесопользователя (арендатора)/ Документы – договор аренды лесного участка отсутствует.**

(договор аренды лесного участка, постоянное (бессрочное) пользование лесным участком, договор безвозмездного срочного пользования лесным участком, реквизиты договора, срок пользования)

Особые отметки: нет.

Приложение к акту лесопатологического обследования № 007/23.

Первый заместитель министра-
начальник управления лесного
хозяйства

Попов В.Г.

ФИО

09.07.2019

Дата



Карта-схема расположения и границы лесного участка Саратовская область

(субъект Российской Федерации, муниципальное образование)

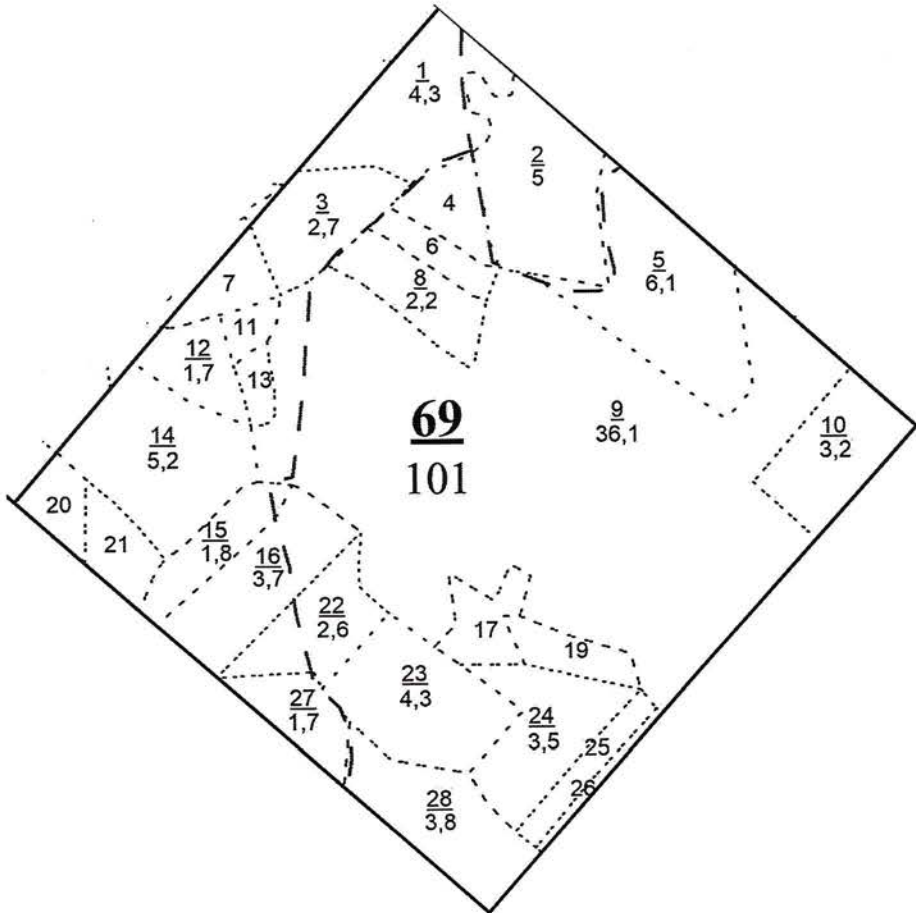
Лесничество (лесопарк) **Черкасское**

(название)

Участковое лесничество **Черкасское**, квартал 69

(название)

Собственность - Российской Федерации;



Первый заместитель министра -
начальник управления лесного
хозяйства

Попов В.Г.

ФИО

09.07.2019

Дата



Подпись

МП

УТВЕРЖДАЮ:

Первый заместитель министра – начальник
управления лесного хозяйства
министерства природных ресурсов
и экологии Саратовской области


_____ Попов В.Г.

«22» августа 2019 г.

АКТ
лесопатологического обследования № 008/23

лесных насаждений Черкасского лесничества (лесопарка)

Саратовской области (субъект Российской Федерации)

Способ лесопатологического обследования: 1. Визуальный

2. Инструментальный

Место проведения

Участковое лесничество	Урочище (дача)	Квартал (кварталы)	Выдел (выделы)	Площадь, га
Черкасское		78	4	1,4

Лесопатологическое обследование проведено на общей площади 1,4 га.

2. Инструментальное обследование лесного участка

2.1. Фактическая таксационная характеристика лесного насаждения соответствует (не соответствует) (нужное подчеркнуть) таксационному описанию.

Причины несоответствия:

Ведомость лесных участков с выявленными несоответствиями таксационным описаниям приведена в приложении № 1 к Акту. Согласно акту осмотра лесного участка.

2.2. Состояние насаждений: с нарушенной устойчивостью
с утраченной устойчивостью

причины повреждения:

Засуха (830). Данная причина определена по следующим признакам: Усыхание вершины прошлых лет < 1/3 длины кроны (131), усыхание вершины прошлых лет более 2/3 длины кроны (133). Воздействия тяжести снега, повлекшие сильный изгиб или слом стволов деревьев в прошлые годы (823). Данная причина определена по следующим признакам: Слом ствола под кроной прошлых лет (218).

В том числе:

заселено (отработано) стволовыми вредителями

Вид вредителя	Порода	Встречаемость (% заселённых деревьев)	Степень заселения лесного насаждения (слабая, средняя, сильная)

Повреждено огнём

Вид пожара	Порода	Состояние корневых лап		Состояние корневой шейки		Подсушивание луба	
		процент повреждённых огнём корней	процент деревьев в с данным повреждением	ожог корневой шейки по окружности (1/4; 2/4; 3/4; более 3/4)	процент деревьев в с данным повреждением	по окружности (1/4; 2/4; 3/4; более 3/4)	процент деревьев с данным повреждением

Поражено болезнями

Вид болезни	Порода	Встречаемость (% поражённых деревьев)	Степень поражения лесного насаждения (слабая, средняя, сильная)

2.3. Выборке подлежит 3 % деревьев,

в том числе:

ослабленных _____ % (причины назначения) _____

сильно ослабленных _____ % (причины назначения) _____

усыхающих _____ % (причины назначения) _____

свежего сухостоя _____ %,

в том числе:

свежего ветровала _____ %

свежего бурелома — %
старого ветровала — %

в том числе:

старого бурелома
старого сухостоя 3 %
аварийных — %

2.4. Полнота лесного насаждения после уборки деревьев, подлежащих рубке, составит 0,7
Критическая полнота для данной категории лесных насаждений составляет 0,3

ЗАКЛЮЧЕНИЕ: В квартале 78, выделе 4, площадью 1,4 гектара, состав насаждения 5С2Б2Лп1Кло, полнота 0,7, Средневзвешенная категория составляет 1,22 - насаждение устойчивое. Назначение мероприятий по предупреждению распространения вредных организмов не требуется.

С целью предотвращения негативных процессов или снижения ущерба от их воздействия назначено

Участковое лесничество	Урочище (дача)	Квартал	Выдел	Площадь, выдела, га.	Вид мероприятия	Площадь, мероприятия, га.	Порода	Запас на выд., куб.м.	Крайние сроки проведения
Черкасское		78	4	1,4					

Ведомость перечета деревьев, назначенных в рубку, и абрис лесного участка прилагаются (приложение 2 и 3 к Акту)

Меры по обеспечению возобновления: Не требуется.

Мероприятия, необходимые для предупреждения повреждения или поражения смежных насаждений:


Сведения для расчёта степени повреждения:

Год образования старого сухостоя; в период с 2010 по 2018 год.

Основная причина повреждения древесины:

Дата проведения обследований 25.06.19г.

Исполнитель работ по проведению лесопатологического обследования:

Инженер по лесопользованию ГАУ «Черкасский лесхоз»  Калмыков С.Н

**Ведомость лесных участков с выявленными несоответствиями таксационным описаниям
Черкасское лесничество, Черкасское участковое лесничество.**

Источник данных	Год проведения лесосурействва	Номер квартала	Номер выдела	Площадь выдела, га	Целевое назначение лесов	Категория защитных лесов	Номер лесопатологического выдела	Площадь лесопатологического выдела, га	Таксационная характеристика										Заложено пробных площадей	
									состав	порода	возраст, лет	средняя высота, м	средний диаметр, см	тип леса	тип условий местопрорастания	полнота	бонитет	запас сыropacтyшин,(общий) куб.м/га	количество, шт.	общая площадь, га
ТО	2018	78	4	1,4	Защитные	143			5С2Б2.Лп1Кло	С	80	23	28	СДЗЛ	С1	0,7	2	166 (170)	1	1,4
										Б	80	23	26	СДЗЛ	С1	0,7	2	166 (170)		
										Лп	80	20	22	СДЗЛ	С1	0,7	2	166 (170)		
										Кло	80	20	22	СДЗЛ	С1	0,7	2	166 (170)		
Ф		78	4	1,4	Защитные	143			5С2Б2.Лп1Кло	С	80	23	28	СДЗЛ	С1	0,7	2	166 (170)	1	1,4
									Б	80	23	26	СДЗЛ	С1	0,7	2	166 (170)			
									Лп	80	20	22	СДЗЛ	С1	0,7	2	166 (170)			
									Кло	80	20	22	СДЗЛ	С1	0,7	2	166 (170)			

Примечание:

ТО – таксационные описания

Ф - фактическая характеристика лесного насаждения

Категория защитных лесов:

143- Леса расположенные в пустынных, полупустынных, лесостепных, лесотундровых зонах, степях, горах.

Исполнитель работ по проведению лесопатологического обследования:

Инженер по лесопользованию ГАУ «Черкасский лесхоз».

 Калмыков С.Н.

Результаты проведения лесопатологического обследования лесных насаждений за июнь 2019 г.

Субъект Российской Федерации Саратовская область, Лесничество (лесопарк) Черкасское
Участковое лесничество Черкасское, Урочище (лесная дача)

№ квартала	№ выдела	Площадь выдела, га	Целевое назначение лесов	Категория защитных лесов	№ выдела лесопатологического выдела	Площадь лесопатологического выдела, га	Таксационная характеристика лесного насаждения										Число деревьев на пробе, шт.	Распределение деревьев по категориям состояния, % от запаса										Признаки повреждения деревьев		Доля поврежденных деревьев, %	Причина ослабления, поврежденная	Полежит рубке, %	Назначены мероприятия:																					
							состав	порода	возраст	средняя высота, м	средний диаметр, см	тип леса	полнота	бонитет	запас, куб. м/га	без признаков ослабления		ослабленные	сильно ослабленные	усыхающие	свежий сухостой	старый сухостой	свежий ветровал	старый ветровал	свежий бурелом	старый бурелом	аварийные деревья	218	131					133	29	30	31	32	33	34														
78	4	1,4	Защитные	143				состав	С	80	23	28	СДЗЛ	0,7	2	170*	18	19	20	21	22	23	24	25	26	27	28	316	3		830, 823	3																						
								возраст	80	23	26	100					-	-	-	-	-	-	-	-	-	-	-									-	-	-	-	-	-	-	-	-	-	-	-	-	-	-				
								порода	Лп	80	20	22					100	-	-	-	-	-	-	-	-	-	-									-	-	-	-	-	-	-	-	-	-	-	-	-	-	-	-	-	-	-
								состав	Кло	80	22	44					100	-	-	-	-	-	-	-	-	-	-									-	-	-	-	-	-	-	-	-	-	-	-	-	-	-	-	-	-	-
							Итого									66	31								124																													

Показатели, не соответствующие таксационному описанию, отмечаются «*»

Причины ослабления, повреждения:

830- засуха

823-Воздействия тяжести снега, повлекшие сильный изгиб или слом стволов деревьев в прошлые годы

Признаки повреждения деревьев:

131-усыхание верхины прошлых лет < 1/3 длинны кроны;

133-усыхание верхины прошлых лет более 2/3 длинны кроны;

218-Слом ствола под кроной прошлых лет.

Категория защитных лесов: 143 - Леса расположенные в пустынных, полупустынных, лесостепных, лесотундровых зонах, степях, горах.

Исполнитель работ по проведению лесопатологического обследования

Инженер по лесопользованию ГАУ «Черкасский лесхоз». *И.И. Калмыков С.Н.*

Дата составления документа 08.08.2019 Телефон: (8-845-93) 6-12-91,

8-937-249-14-10

Ведомость перечета деревьев, назначенных в рубку

ВРЕМЕННАЯ ПРОБНАЯ ПЛОЩАДЬ № 1

Субъект Российской Федерации Саратовская область

Лесничество (лесопарк) Черкасское

Участковое лесничество Черкасское

Квартал 78

Выдел (Лп/в.) 4

Площадь 1,4 га,

Номер очага вредных организмов

Размер пробной площади 1,4 га

Таксационная характеристика:

Тип леса СДЗЛ Состав 5С2Б2Лп1Кло Возраст 80 Бонитет 2

Полнота 0,7 Запас сырорастущий (общий) на м3/га. 166(170)

Возобновление

Время и причина ослабления лесного насаждения: засуха(830), Воздействия тяжести снега, повлекшие сильный изгиб или слом стволов деревьев в прошлые годы (823)

Тип очага вредных организмов: эпизодический, хронический (подчеркнуть)

Фаза развития очага вредных организмов: начальная, нарастания численности, собственно вспышка, кризис (подчеркнуть)

Состояние лесного насаждения, намечаемые мероприятия: Средневзвешенная категория составляет 1,22 - насаждение устойчивое. Назначение мероприятий по предупреждению распространения вредных организмов не требуется.

Примечание: Перечет деревьев проводился методом сплошного (подеревного) (перечет всех, имеющихся деревьев) перечета.

Исполнитель работ по проведению лесопатологического обследования:

Инженер по лесопользованию ГАУ «Черкасский лесхоз». Калмыков С.Н.

Дата составления документа 08.08.19г. Телефон 8-937-249-14-10

Ступени толщины см	Количество деревьев по категориям состояния, шт.								Всего деревьев по ступеням толщины	
	1	2	3	4	5	6	ветровал, бурелом	аварийные деревья	шт.	в т.ч. подлежат рубке, %
8	4								4	
12	8								8	
16	2								2	
20	10								10	
24	10								10	
28	1								1	
Итого шт.	35								35	
Итого м ³	7,9								7,9	
Итого, % от м ³ по породе.	100								100	

Ступени толщины см	Количество деревьев по категориям состояния, шт.								Всего деревьев по ступеням толщины	
	1	2	3	4	5	6	ветровал, бурелом	аварийные деревья	шт.	в т.ч. подлежат рубке, %
16	3								3	
20										
24	1								1	
28	3								3	
32										
Итого шт.	7								7	
Итого м ³	2,6								2,6	
Итого, % от м ³ по породе.	100								100	
СКС насаждения 1,22										
Ступени толщины см	Количество деревьев по категориям состояния, шт.								Всего деревьев по ступеням толщины	
	1	2	3	4	5	6	ветровал, бурелом	аварийные деревья	шт.	в т.ч. подлежат рубке, %
Итого шт.	292	90				20			402	5
Итого м ³	158,8	73,1				6,9			238,8	3
Итого, % от м ³ по породе.	66	31				3			100	3

Дата обследования: 25.06.2019г.Должность: Инженер по лесопользованию
ГАОУ «Черкасский лесхоз»

Подпись

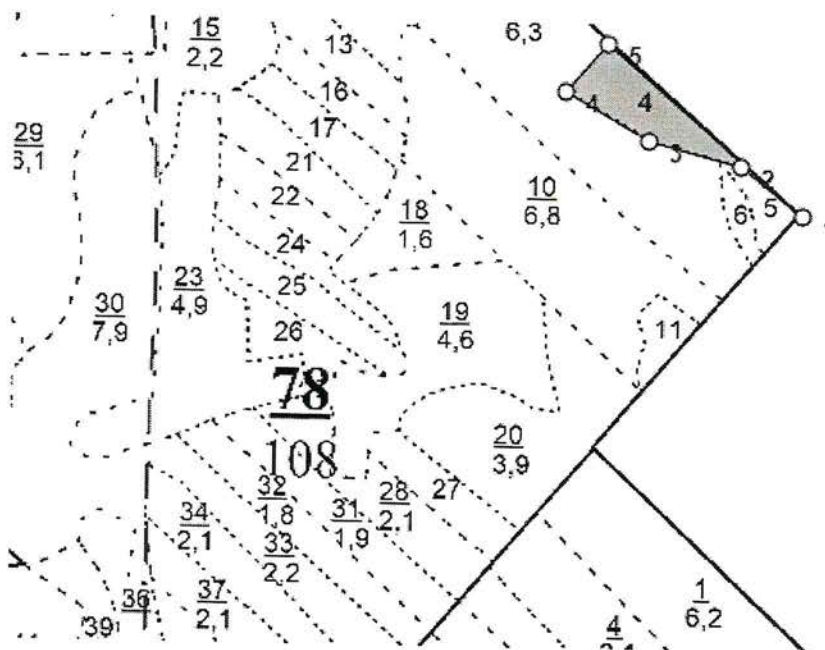


Калмыков С.Н.

Абрис участка

Черкасское лесничество, Черкасское участковое лесничество, квартал 78, выдел 4
площадь 1,4 га

Масштаб: 1:10000.



Условные обозначения: - пробная площадь.
 - обследуемый участок

№ выдела	№ ленты (площадки)	Сплошной перечет.				
		длина, м	ширина, м	Координаты		площадь, га
4	1			Широта	Долгота	
				52,28966	47,11446	

Лесосека №1, площадь: 1,4 га

Номера точек	Координаты		Румбы линий	Длина, м	Номера точек	Координаты		Румбы линий	Длина, м
	Широта, °	Долгота, °				Широта, °	Долгота, °		
1 - 2	52.28910205	47.11317562	СЗ, 52°00'	104	4 - 5	52.29052657	47.10875066	СВ, 41°19'	84
2 - 3	52.28967187	47.11208881	СЗ, 75°00'	126	5 - 6	52.29104891	47.10956578	ЮВ, 49°00'	219
3 - 4	52.28988997	47.11042141	СЗ, 60°00'	128					

Исполнитель работ по проведению лесопатологического обследования:

Инженер по лесопользованию ГАУ «Черкасский лесхоз» Калмыков С.Н.

Дата составления документа 08.08.2019 Телефон (8-845-93) 6-12-91, 8-937-249-14-10

ВЫПИСКА ИЗ ГОСУДАРСТВЕННОГО ЛЕСНОГО РЕЕСТРА

на « 09 » Июль 2019г.

Орган государственной власти, осуществляющий ведение государственного лесного реестра на территории Саратовской области: **министерство природных ресурсов и экологии Саратовской области в лице первого заместителя министра - начальника управления лесного хозяйства Попова В.Г.**

Правообладатель земель лесного фонда на территории Саратовской области: **министерство природных ресурсов и экологии Саратовской области** (согласно п. 11 Положения о министерстве природных ресурсов и экологии Саратовской области, утвержденного постановлением Правительства Саратовской области от 08 октября 2013 г. № 537-П «Вопросы министерства природных ресурсов и экологии Саратовской области» и п.п. 2 п.1 ст. 83 Лесного кодекса РФ)

Заявитель: Министерство природных ресурсов и экологии Саратовской области (во исполнении пункта 1.7 протокола совещания Департамента лесного хозяйства по Приволжскому федеральному округу, ФБУ «Рослесозащита» №01-05/3678 от 27.12.2016)

Информация по запрашиваемому лесному участку:

Собственность: Российской Федерации

Категория земель: земли лесного фонда

ХАРАКТЕРИСТИКА ЛЕСНОГО УЧАСТКА

Адрес (местоположение) лесного участка: Вольский район

Лесничество	Черкасское
Участковое лесничество	Черкасское
Общая площадь, га	1,4
Категория лесов	Защитные
Категория защитности лесов	Ценные леса: леса, расположенные в пустынных, полупустынных, лесостепных, лесотундровых зонах, степях, горах
Возможный вид использования	Заготовка древесины

Таксационная характеристика лесного участка по материалам лесоустройства 2018 г.:

№ квартала	№ выдела	Площадь, га	Состав	Возраст	Высота	Диаметр	Бонитет	Тип леса	ТУМ	Полнота	Запас, м3/га
78	4	1,4	Культуры 5С2Б2Лп1Кл	80	23	28	2	сдзл	С1	0,7	250
Итого		1,4									

Наименование, местонахождение юридического лица /ФИО физического лица/ - **лесопользователя (арендатора)/ Документы – договор аренды лесного участка отсутствует.**

(договор аренды лесного участка, постоянное (бессрочное) пользование лесным участком, договор безвозмездного срочного пользования лесным участком, реквизиты договора, срок пользования)

Особые отметки: нет.

Приложение к акту лесопатологического обследования № 008/23.

Первый заместитель министра-
начальник управления лесного
хозяйства

Попов В.Г.

ФИО

09.07.2019

Дата



Карта-схема расположения и границы лесного участка

Саратовская область

(субъект Российской Федерации, муниципальное образование)

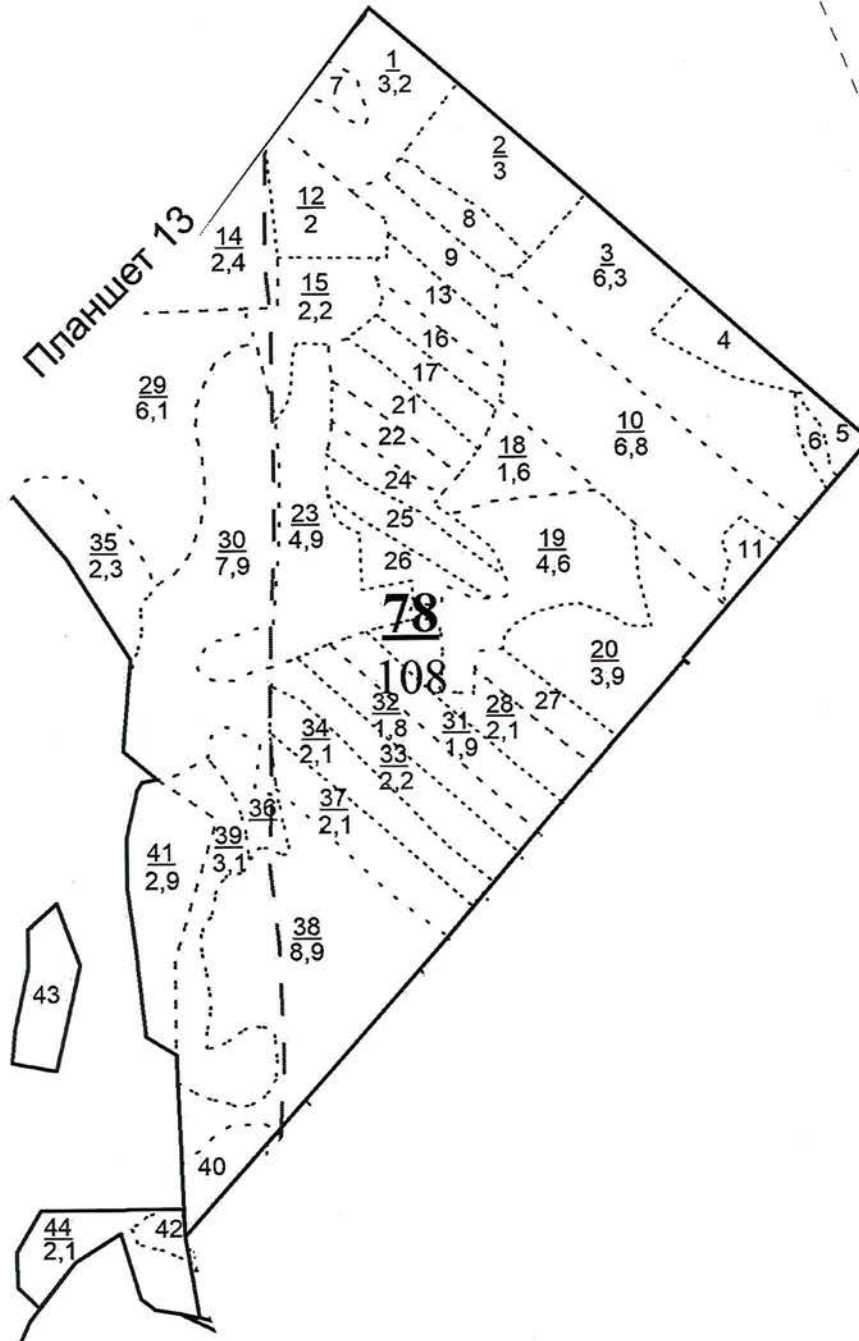
Лесничество (лесопарк) **Черкасское**

(название)

Участковое лесничество **Черкасское**, квартал **78**

(название)

Собственность - Российской Федерации;



Первый заместитель министра -
начальник управления лесного
хозяйства
Попов В.Г.

ФИО

09.07.2019

Дата

Подпись



УТВЕРЖДАЮ:

Первый заместитель министра – начальник
управления лесного хозяйства
министерства природных ресурсов
и экологии Саратовской области

Попов В.Г.

«22» августа 2019 г.

Акт
лесопатологического обследования № 009/23

лесных насаждений Черкасского лесничества (лесопарка)

Саратовской области (субъект Российской Федерации)

Способ лесопатологического обследования: 1. Визуальный

2. Инструментальный

Место проведения

Участковое лесничество	Урочище (дача)	Квартал (кварталы)	Выдел (выделы)	Площадь, га
Черкасское		78	19	4,6

Лесопатологическое обследование проведено на общей площади 4,6 га.

2. Инструментальное обследование лесного участка

2.1. Фактическая таксационная характеристика лесного насаждения соответствует (не соответствует) (нужное подчеркнуть) таксационному описанию.

Причины несоответствия:

Ведомость лесных участков с выявленными несоответствиями таксационным описаниям приведена в приложении № 1 к Акту. Согласно акту осмотра лесного участка.

2.2. Состояние насаждений: с нарушенной устойчивостью
с утраченной устойчивостью

причины повреждения:

Засуха (830). Данная причина определена по следующим признакам: Усыхание вершины прошлых лет < 1/3 длины кроны (131), усыхание вершины прошлых лет более 2/3 длины кроны (133). Воздействия тяжести снега, повлекшие сильный изгиб или слом стволов деревьев в прошлые годы (823). Данная причина определена по следующим признакам: Слом ствола под кроной прошлых лет (218)

В том числе:

заселено (отработано) стволовыми вредителями

Вид вредителя	Порода	Встречаемость (% заселённых деревьев)	Степень заселения лесного насаждения (слабая, средняя, сильная)

Повреждено огнём

Вид пожара	Порода	Состояние корневых лап		Состояние корневой шейки		Подсушивание луба	
		процент повреждённых огнём корней	процент деревьев в с данным повреждением	ожог корневой шейки по окружности (1/4; 2/4;3/4; более 3/4)	процент деревьев в с данным повреждением	по окружности (1/4; 2/4;3/4; более 3/4)	процент деревьев с данным повреждением

Поражено болезнями

Вид болезни	Порода	Встречаемость (% поражённых деревьев)	Степень поражения лесного насаждения (слабая, средняя, сильная)

2.3. Выборке подлежит 14 % деревьев,

в том числе:

ослабленных _____ % (причины назначения) _____
 сильно ослабленных _____ % (причины назначения) _____
 усыхающих _____ % (причины назначения) _____
 свежего сухостоя _____ %,

В том числе:

свежего ветровала — %

свежего бурелома — %

старого ветровала — %

В том числе:

старого бурелома

старого сухостоя 14 %

аварийных — %

2.4. Полнота лесного насаждения после уборки деревьев, подлежащих рубке, составит 0,6
Критическая полнота для данной категории лесных насаждений составляет 0,3

ЗАКЛЮЧЕНИЕ: В квартале 78, выделе 19, площадью 4,6 гектара, состав насаждения 9С1Кло, полнота 0,7, СКС – 1,87, насаждение с нарушенной устойчивостью, полнота после рубки составит 0,6. Назначается ВСР.

С целью предотвращения негативных процессов или снижения ущерба от их воздействия назначено

Участковое лесничество	Урочище (дача)	Квартал	Выдел	Площадь, выдела, га.	Вид мероприятия	Площадь, мероприятия, га.	Порода	Запас на выд., куб.м.	Крайние сроки проведения
Черкасское		78	19	4,6	ВСР	4,6	С	170	2020

Ведомость перечета деревьев, назначенных в рубку, и абрис лесного участка прилагаются (приложение 2 и 3 к Акту)

Меры по обеспечению возобновления: Не требуется.

Мероприятия, необходимые для предупреждения повреждения или поражения смежных насаждений: Своевременное проведение рубки способом, исключая повреждение смежных деревьев. Вывозка неокоренной древесины в соответствии с Постановлением Правительства РФ № 607 от 20.05.2017 года «О правилах санитарной безопасности в лесах». Сжигание порубочных остатков в соответствии с Постановлением Правительства РФ № 417 от 30.06.2007 года «Об утверждении Правил пожарной безопасности в лесах».

Сведения для расчёта степени повреждения:

Год образования старого сухостоя; в период с 2010 по 2018 год.

Основная причина повреждения древесины: снеголом.

Дата проведения обследований 24.06.1921.

Исполнитель работ по проведению лесопатологического обследования:

Инженер по лесопользованию ГАУ «Черкасский лесхоз»  Калмыков С.Н.

**Ведомость лесных участков с выявленными несоответствиями таксационным описаниям
Черкасское лесничество, Черкасское участковое лесничество.**

Источник данных	Год проведения лесосурействва	Номер квартала	Номер выдела	Площадь выдела, га	Целевое назначение лесов	Категория защитных лесов	Номер лесопатологического выдела	Площадь лесопатологического выдела, га	Таксационная характеристика										Заложено пробных площадей					
									состав	порода	возраст, лет	средняя высота, м	средний диаметр, см	тип леса	тип условий местопрорастания	полнота	бонитет	запас сырой древесины, (сухостой) куб.м/га	количество, шт.	общая площадь, га				
ТО	2018	78	19	4,6	Защитные	143			9С1Кло	С Кл	95 70	24 17	30 16	СДЗЛ	С1	0,7	2	265						
Ф		78	19	4,6	Защитные	143			9С1Кло	С Кл	95 70	24 17	30 16	СДЗЛ	С1	0,7	2	234 (271)	1	0,3				

Примечание:

ТО – таксационные описания

Ф - фактическая характеристика лесного насаждения

Категория защитных лесов:

143- Леса расположенные в пустынных, полупустынных, лесостепных, лесотундровых зонах, степях, горах.

Исполнитель работ по проведению лесопатологического обследования:

Инженер по лесопользованию ГАУ «Черкасский лесхоз».

 Калмыков С.Н.

Приложение № 1.1

к Акту лесопатологического обследования

Результаты проведения лесопатологического обследования лесных насаждений за июнь 2019 г.

Субъект Российской Федерации Саратовская область, Лесничество (лесопарк) Черкасское
Участковое лесничество Черкасское, Урочище (лесная дача)

1	2	3	4	5	6	7	Таксационная характеристика лесного насаждения							Распределение деревьев по категориям состояния, % от запаса										Признаки повреждения деревьев			31	32	33	34								
							8	9	10	11	12	13	14	15	16	17	18	19	20	21	22	23	24	25	26	27					28	29	30	31	32	33	34	
состав	попада	возраст	средняя высота, м	средний диаметр, см	тип леса	полнота																					бонитет	запас, куб. м/га	число деревьев на пробе, шт.	без признаков ослабления								ослабленные
78	19	4,6	Защитные	143			9С 1Клю	С	95	24	30	СЛЗЛ	0,7	2	271*	80	61	16	8	-	-	-	-	15	-	-	-	-	-	-	218	131	133	830, 823	15	15	512	4,6
									70	17	16						107	68	25	5	-	-	2	-	-	-	218	131	133	830 823	2	2	512					
							Итого							187	62	17	7	-	-	-	-	-	-	-	14	-	-	-	-	-	20	20	512	4,6				

Показатели, не соответствующие таксационному описанию, отмечаются «*»

Исполнитель работ по проведению лесопатологического обследования

Причины ослабления, повреждения:

830- засуха

823-Воздействия тяжести снега, повлекшие сильный изгиб или слом стволов деревьев в прошлые годы

Признаки повреждения деревьев:

131-усыхание вершины прошлых лет< 1/3 длины кроны;

133-усыхание вершины прошлых лет более 2/3 длины кроны;

218-Слом ствола под кроной прошлых лет.

Назначенные мероприятия (вид): 512 – Выборочная санитарная рубка.

Категория защитных лесов: 143 - Леса расположенные в пустынных, полупустынных, лесостепных, лесотундровых зонах, степях, горах.

Инженер по лесопользованию ГАУ «Черкасский лесхоз».  Калмыков С.Н.

Дата составления документа 07.08.19г., Телефон: (8-845-93) 6-12-91,

8-937-249-14-10

Ведомость перечета деревьев, назначенных в рубку

ВРЕМЕННАЯ ПРОБНАЯ ПЛОЩАДЬ № 1

Субъект Российской Федерации Саратовская область

Лесничество (лесопарк) Черкасское

Участковое лесничество Черкасское

Квартал 78

Выдел (Лп/в.) 19

Площадь 4,6 га,

Номер очага вредных организмов

Размер пробной площади 0,3 га

Таксационная характеристика:

Тип леса СДЗЛ Состав 9С1Кло Возраст 95 Бонитет 2

Полнота 0,7 Запас сырораствующий (общий) на м3/га. 234(271)

Возобновление

Время и причина ослабления лесного насаждения: засуха(830), Воздействия тяжести снега, повлекшие сильный изгиб или слом стволов деревьев в прошлые годы (823)

Тип очага вредных организмов: эпизодический, хронический (подчеркнуть)

Фаза развития очага вредных организмов: начальная, нарастания численности, собственно вспышка, кризис (подчеркнуть)

Состояние лесного насаждения, намечаемые мероприятия: Насаждение, ослабленное СКС 1,87 - требуется выборочная санитарная рубка(512).

Примечание: Перечет деревьев на лесотаксационном выделе произведен методом закладки, ленточной пробной площади со сплошным перечетом деревьев на ней.

Исполнитель работ по проведению лесопатологического обследования:

Инженер по лесопользованию ГАУ «Черкасский лесхоз». Калмыков С.Н.

Дата составления документа 07.08.192. Телефон 8-937-249-14-10

СКС 1,92

ВЕДОМОСТЬ ПЕРЕЧЕТА ДЕРЕВЬЕВ
Лесная порода Сосна

Ступени толщины см	Количество деревьев по категориям состояния, шт.								Всего деревьев по ступеням толщины	
	1	2	3	4	5	6	ветровал, бурелом	аварийные деревья	шт.	в т.ч. подлежат рубке, %
16	3					1			4	25
20	5	3	2			5			15	33
24	5					2			7	29
28	5					2			7	29
32	9	6	5			4			24	17
36	7					1			8	13
40	10	3				1			14	7
44	1								1	
Итого шт.	45	12	7			16			80	20
Итого м ³	44,4	11,8	5,6			11,0			72,8	15
Итого, % от м ³ по породе.	61	16	8			15			100	15

СКС 1,43

Лесная порода Клен

Ступени толщины см	Количество деревьев по категориям состояния, шт.								Всего деревьев по ступеням толщины	
	1	2	3	4	5	6	ветровал, бурелом	аварийные деревья	шт.	в т.ч. подлежат рубке, %
8	21	20	2						43	
12	20	19	5						44	
16	10	2				1			13	8
20	5								5	
24	1								1	
28										
32	1								1	
Итого шт.	58	41	7			1			107	1
Итого м ³	5,8	2,1	0,4			0,14			8,4	2
Итого, % от м ³ по породе.	68	25	5			2			100	2

Итого:

СКС насаждения 1,87										
Ступени толщины см	Количество деревьев по категориям состояния, шт.								Всего деревьев по ступеням толщины	
	1	2	3	4	5	6	ветровал, бурелом	аварийные деревья	шт.	в т.ч. подлежат рубке, %
Итого шт.	103	53	14			17			187	9
Итого м ³	50,2	13,9	6,0			11,1			81,2	14
Итого, % от м ³ по породе.	62	17	7			14			100	14

Дата обследования: 24.06.19г.

Должность: Инженер по лесопользованию
ГАУ «Черкасский лесхоз»

Подпись



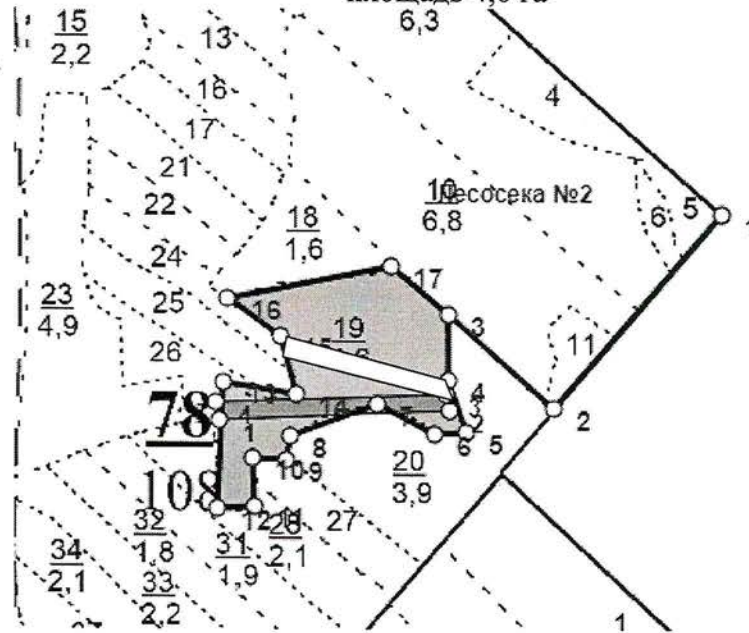
Калмыков С.Н.


Абрис участка

Черкасское лесничество, Черкасское участковое лесничество, квартал 78, выдел 19,

площадь 4,6 га

Масштаб: 1:10000.



Условные обозначения:  - пробная площадь.
 - обследуемый участок

№ выдела	№ ленты (площадки)	Ленты (круговой площадки) перече́та				
		длина, м	ширина, м	Координаты		площадь, га
2	1	150	20	Широта	Долгота	
				52,28808	47,11205	

Лесосека №1, площадь: 4,6 га

Номера точек	Координаты		Румбы линий	Длина, м	Номера точек	Координаты		Румбы линий	Длина, м
	Широта, °	Долгота, °				Широта, °	Долгота, °		
1' - 2'	52.28910209	47.11329211	ЮЗ, 41°00'	310	10 - 11	52.28584947	47.10486939	ЮВ, 2°00'	58
2' - 3	52.28694157	47.11022558	СЗ, 48°03'	171	11 - 12	52.28593866	47.10426415	ЮЗ, 87°00'	44
3 - 4	52.28803359	47.1083239	ЮВ, 0°00'	80	12 - 13	52.28701246	47.1041322	СВ, 3°00'	153
4 - 5	52.28669006	47.10865045	ЮВ, 19°00'	67	13 - 14	52.2872978	47.1044423	ЮВ, 80°14'	88
5 - 6	52.28672788	47.10816854	ЮЗ, 86°42'	39	14 - 15	52.28709546	47.10559464	СЗ, 15°02'	73
6 - 7	52.28701275	47.10723708	СЗ, 62°25'	79	15 - 16	52.28781964	47.10514129	СЗ, 53°44'	78
7 - 8	52.28677516	47.10576235	ЮЗ, 70°02'	113	16 - 17	52.28822719	47.10438972	СВ, 79°00'	202
8 - 9	52.28643715	47.10554423	ЮЗ, 9°46'	29	17 - 3	52.28848993	47.1075439	ЮВ, 50°00'	91
9 - 10	52.2864006	47.10497956	СЗ, 86°23'	41					

Исполнитель работ по проведению лесопатологического обследования:

Инженер по лесопользованию ГАУ «Черкасский лесхоз»



Калмыков С.Н.

Дата составления документа 07.08, 19г. Телефон (8-845-93) 6-12-91, 8-937-249-14-10

ВЫПИСКА ИЗ ГОСУДАРСТВЕННОГО ЛЕСНОГО РЕЕСТРА

на «09» июля 2019г.

Орган государственной власти, осуществляющий ведение государственного лесного реестра на территории Саратовской области: **министерство природных ресурсов и экологии Саратовской области в лице первого заместителя министра - начальника управления лесного хозяйства Попова В.Г.**

Правообладатель земель лесного фонда на территории Саратовской области: **министерство природных ресурсов и экологии Саратовской области** (согласно п. 11 Положения о министерстве природных ресурсов и экологии Саратовской области, утвержденного постановлением Правительства Саратовской области от 08 октября 2013 г. № 537-П «Вопросы министерства природных ресурсов и экологии Саратовской области» и п.п. 2 п.1 ст. 83 Лесного кодекса РФ)

Заявитель: Министерство природных ресурсов и экологии Саратовской области (во исполнении пункта 1.7 протокола совещания Департамента лесного хозяйства по Приволжскому федеральному округу, ФБУ «Рослесозащита» №01-05/3678 от 27.12.2016)

Информация по запрашиваемому лесному участку:

Собственность: Российской Федерации
Категория земель: земли лесного фонда

ХАРАКТЕРИСТИКА ЛЕСНОГО УЧАСТКА

Адрес (местоположение) лесного участка: Вольский район

Лесничество	Черкасское
Участковое лесничество	Черкасское
Общая площадь, га	4,6
Категория лесов	Защитные
Категория защитности лесов	Ценные леса: леса, расположенные в пустынных, полупустынных, лесостепных, лесотундровых зонах, степях, горах
Возможный вид использования	Заготовка древесины

Таксационная характеристика лесного участка по материалам лесоустройства 2018 г.:

№ квартала	№ выдела	Площадь, га	Состав	Возраст	Высота	Диаметр	Бонитет	Тип леса	ТУМ	Полнота	Запас, м3/га
78	19	4,6	Культуры 9С1Кл	95	24	30	2	сдзл	С1	0,7	265
Итого		4,6									

Наименование, местонахождение юридического лица /ФИО физического лица/ - **лесопользователя (арендатора)/ Документы – договор аренды лесного участка отсутствует.**

(договор аренды лесного участка, постоянное (бессрочное) пользование лесным участком, договор безвозмездного срочного пользования лесным участком, реквизиты договора, срок пользования)

Особые отметки: нет.

Приложение к акту лесопатологического обследования № 009/23.

Первый заместитель министра-
начальник управления лесного
хозяйства
Попов В.Г.

ФИО

Дата



МП

Карта-схема расположения и границы лесного участка

Саратовская область

(субъект Российской Федерации, муниципальное образование)

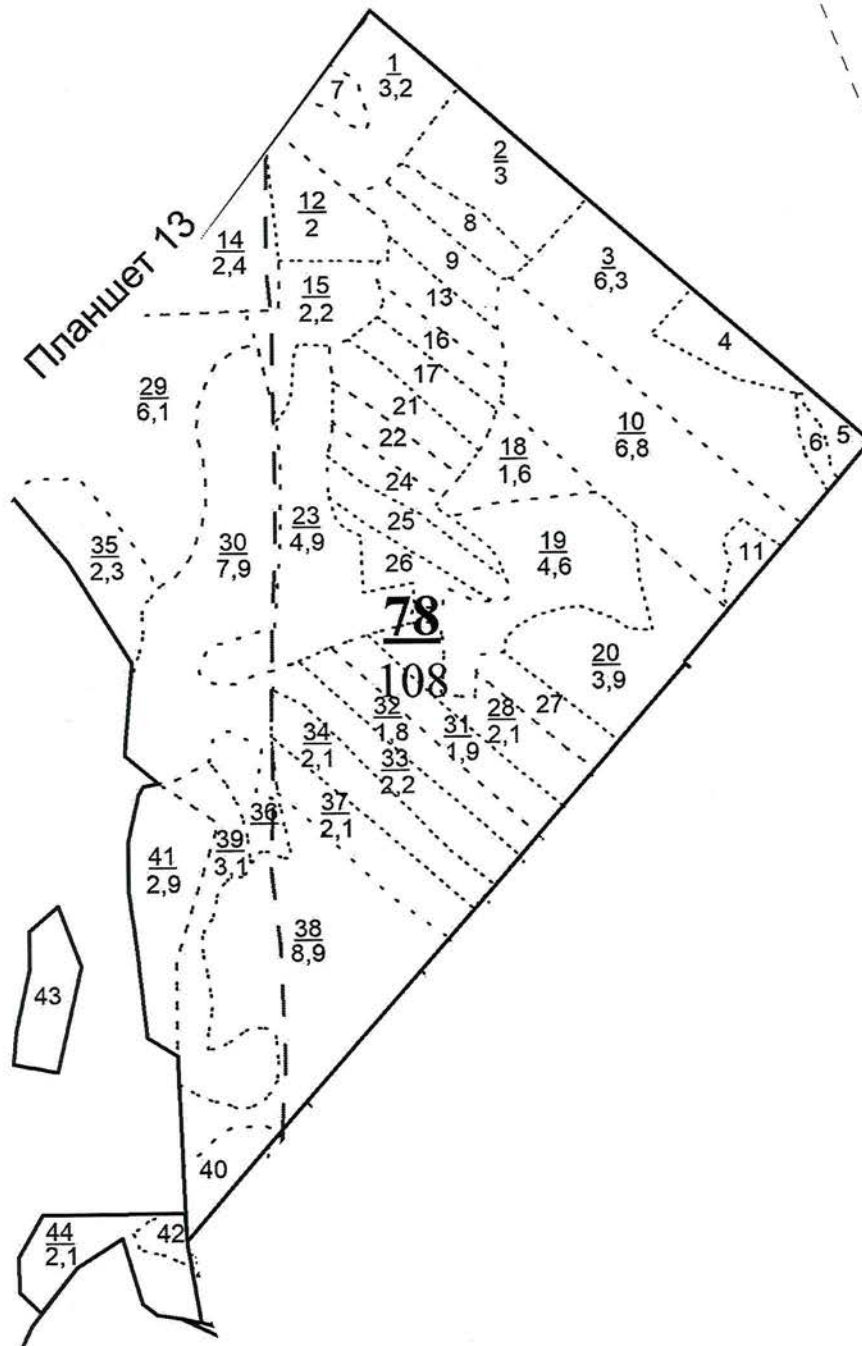
Лесничество (лесопарк) **Черкасское**

(название)

Участковое лесничество **Черкасское**, квартал 78

(название)

Собственность - Российской Федерации;



Первый заместитель министра -
начальник управления лесного
хозяйства

Попов В.Г.

ФИО

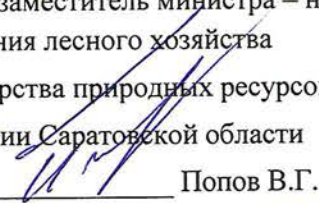
09.07.2019 Подпись

Дата



УТВЕРЖДАЮ:

Первый заместитель министра – начальник
управления лесного хозяйства
министерства природных ресурсов
и экологии Саратовской области



«22» августа 2019 г.

Акт
лесопатологического обследования № 010/23

лесных насаждений Черкасского лесничества (лесопарка)

Саратовской области (субъект Российской Федерации)

Способ лесопатологического обследования: 1. Визуальный

2. Инструментальный

Место проведения

Участковое лесничество	Урочище (дача)	Квартал (кварталы)	Выдел (выделы)	Площадь, га
Черкасское		90	2	0,4

Лесопатологическое обследование проведено на общей площади 0,4 га.

2. Инструментальное обследование лесного участка

2.1. Фактическая таксационная характеристика лесного насаждения соответствует (не соответствует) (нужное подчеркнуть) таксационному описанию.

Причины несоответствия:

Ведомость лесных участков с выявленными несоответствиями таксационным описаниям приведена в приложении № 1 к Акту. Согласно акту осмотра лесного участка.

2.2. Состояние насаждений: с нарушенной устойчивостью с утраченной устойчивостью

причины повреждения:

Устойчивый низовой пожар 1-3 летней давности низкой интенсивности (863). Данная причина определена по следующим признакам: Ожог корневой шейки 1-3 лет (<3/4 окружности) (313), ожог корневой шейки 1-3 лет (>3/4 окружности) (314).

В том числе:

заселено (отработано) стволовыми вредителями

Вид вредителя	Порода	Встречаемость (% заселённых деревьев)	Степень заселения лесного насаждения (слабая, средняя, сильная)

Повреждено огнём

Вид пожара	Порода	Состояние корневых лап		Состояние корневой шейки		Подсушивание луба	
		процент повреждённых огнём корней	процент деревьев в с данным повреждением	ожог корневой шейки по окружности (1/4; 2/4;3/4; более 3/4)	процент деревьев в с данным повреждением	по окружности (1/4; 2/4;3/4; более 3/4)	процент деревьев с данным повреждением
<u>Устойчивый низовой пожар 1-3 летней давности низкой интенсивности</u>	Сосна			25	25	25	25

Поражено болезнями

Вид болезни	Порода	Встречаемость (% поражённых деревьев)	Степень поражения лесного насаждения (слабая, средняя, сильная)

2.3. Выборке подлежит 25 % деревьев,

в том числе:

ослабленных _____ % (причины назначения) _____
сильно ослабленных _____ % (причины назначения) _____
усыхающих _____ % (причины назначения) _____
свежего сухостоя _____ %,

в том числе:

свежего ветровала _____ %
свежего бурелома _____ %
старого ветровала _____ %

в том числе:

старого бурелома _____ %
старого сухостоя 25 %
аварийных _____ %

2.4. Полнота лесного насаждения после уборки деревьев, подлежащих рубке, составит 0,4
Критическая полнота для данной категории лесных насаждений составляет 0,3

ЗАКЛЮЧЕНИЕ: В квартале 90, выделе 2, площадью 0,4 гектара, состав насаждения 10С, полнота 0,6, СКС – 2,42, насаждение с нарушенной устойчивостью, полнота после рубки составит 0,4. Назначается ВСП.

С целью предотвращения негативных процессов или снижения ущерба от их воздействия назначено

Участковое лесничество	Урочище (дача)	Квартал	Выдел	Площадь, выдела, га.	Вид мероприятия	Площадь, мероприятия, га.	Порода	Запас на выд., куб.м.	Крайние сроки проведения
Черкасское		90	2	0,4	ВСП	0,4	С	11	2020

Ведомость перечета деревьев, назначенных в рубку, и абрис лесного участка прилагаются (приложение 2 и 3 к Акту)

Меры по обеспечению возобновления: Не требуется.

Мероприятия, необходимые для предупреждения повреждения или поражения смежных насаждений: Своевременное проведение рубки способом, исключающим повреждение смежных деревьев. Вывозка неокоренной древесины в соответствии с Постановлением Правительства РФ № 607 от 20.05.2017 года «О правилах санитарной безопасности в лесах». Сжигание порубочных остатков в соответствии с Постановлением Правительства РФ № 417 от 30.06.2007 года «Об утверждении Правил пожарной безопасности в лесах».


Сведения для расчёта степени повреждения:

Год образования старого сухостоя; в период с 2010 по 2018 год.

Основная причина повреждения древесины: Устойчивый низовой пожар низкой интенсивности 2018 года.

Дата проведения обследований 20.06.19г.

Исполнитель работ по проведению лесопатологического обследования:

Инженер по лесопользованию ГАУ «Черкасский лесхоз»  Калмыков С.Н.

**Ведомость лесных участков с выявленными несоответствиями таксационным описаниям
Черкасское лесничество, Черкасское участковое лесничество.**

Источник данных	Год проведения лесосурьейства	Номер квартала	Номер выдела	Площадь выдела, га	Целевое назначение лесов	Категория защитных лесов	Номер лесопатологического выдела	Площадь лесопатологического выдела, га	Таксационная характеристика										Заложено пробных площадей			
									состав	попуда	возраст, лет	средняя высота, м	средний диаметр, см	тип леса	тип условий местопрорастания	полнота	бонитет	сырпастуший, (общий) куб.м/га	количество, шт.	общая площадь, га		
ТО	2018	90	2	0,4	Защитные	143					10С	С	25	8	8	ДУЗМ	С1	06	2	55		
Ф		90	2	0,4	Защитные	143					10С	С	25	8	8	ДУЗМ	С1	06	2	86 (114)	1	0,4

Примечание:

ТО – таксационные описания

Ф - фактическая характеристика лесного насаждения

Категория защитных лесов:

143- Леса расположенные в пустынных, полупустынных, лесостепных, лесотундровых зонах, степях, горах.

Исполнитель работ по проведению лесопатологического обследования:

Инженер по лесопользованию ГАУ «Черкасский лесхоз».  Калмыков С.Н

Приложение № 1.1
к Акту лесопатологического обследования

Результаты проведения лесопатологического обследования лесных насаждений за июнь 2019 г.

Субъект Российской Федерации Саратовская область, Лесничество (лесопарк) Черкасское
Участковое лесничество Черкасское, Урочище (лесная дача)

1	2	3	4	5	6	7	Таксационная характеристика лесного насаждения								17	Распределение деревьев по категориям состояния, % от запаса										30	31	32	33	34				
							8	9	10	11	12	13	14	15		16	18	19	20	21	22	23	24	25	26						27	28	30	31
Номер квартала	Номер выдела	Площадь выдела, га	Целевое назначение лесов	Категория защитных лесов	Номер лесопатологического выдела	Площадь лесопатологического выдела	выдела, га	состав	попоя	возраст	средняя высота, м	средний диаметр, см	тип леса	полнота	бонитет	запас, куб. м/га	Число деревьев на проб., шт.	без признаков ослабления	ослабленные	сильно ослабленные	усыхающие	свежий сухостой	старый сухостой	свежий ветровал	старый ветровал	свежий бурелом	старый бурелом	аварийные деревья	Признаки повреждения деревьев	Доля поврежденных деревьев, %	Причина ослабления, поврежденная	Подлежит рубке, %	Назначены мероприятия:	
90	2	0,4	Защитные	143			10С	С	25	8	8	СДЗЛ	0,6	2	114*	588	49	10	16	-	15	10	-	-	-	-	-	313	314	25	863	25	512	0,4
								Итого								588	49	10	16	-	15	10	-	-	-	-	-	-	29		25	25	512	0,4

Показатели, не соответствующие таксационному описанию, отмечаются «*»

Исполнитель работ по проведению лесопатологического обследования

Причины ослабления, повреждения:

863- Устойчивый низовой пожар 1-3 летней давности низкой интенсивности


Признаки повреждения деревьев:

313-Ожог корневой шейки 1-3 лет (<3/4 окружности)

314-Ожог корневой шейки 1-3 лет (>3/4 окружности)

Назначенные мероприятия (вид): 512 – Выборочная санитарная рубка.

Категория защитных лесов: 143 - Леса расположенные в пустынных, полупустынных, лесостепных, лесотундровых зонах, степях, горах.

Инженер по лесопользованию ГАУ «Черкасский лесхоз».  Калмыков С.Н.

Дата составления документа 08.08.19г. Телефон: (8-845-93) 6-12-91,

8-937-249-14-10

Ведомость перечета деревьев, назначенных в рубку

ВРЕМЕННАЯ ПРОБНАЯ ПЛОЩАДЬ № 1

Субъект Российской Федерации Саратовская область

Лесничество (лесопарк) Черкасское

Участковое лесничество Черкасское

Квартал 90

Выдел (Лп/в.) 2

Площадь 0,4 га,

Номер очага вредных организмов

Размер пробной площади 0,4 га

Таксационная характеристика:

Тип леса СДЗЛ Состав 10С Возраст 25 Бонитет 2

Полнота 0,6 Запас сырорастущий (общий) на м3/га. 86(114)

Возобновление

Время и причина ослабления лесного насаждения: Устойчивый низовой пожар 1-3 летней давности низкой интенсивности (863)

Тип очага вредных организмов: эпизодический, хронический (подчеркнуть)

Фаза развития очага вредных организмов: начальная, нарастания численности, собственно вспышка, кризис (подчеркнуть)

Состояние лесного насаждения, намечаемые мероприятия: Насаждение, ослабленное СКС 2,42 - требуется выборочная санитарная рубка(512).

Примечание: Перечет деревьев проводился методом сплошного (подервного) (перечет всех, имеющихся деревьев) перечета.

Исполнитель работ по проведению лесопатологического обследования:

Инженер по лесопользованию ГАУ «Черкасский лесхоз». Калмыков С.Н.

Дата составления документа 04.08.192. Телефон 8-937-249-14-10

ВЕДОМОСТЬ ПЕРЕЧЕТА ДЕРЕВЬЕВ
Лесная порода Сосна

Ступени толщины см	Количество деревьев по категориям состояния, шт.								Всего деревьев по ступеням толщины	
	1	2	3	4	5	6	ветровал, бурелом	аварийные деревья	шт.	в т.ч. подлежат рубке, %
8		7	103		37	69			216	49
12	36	60	67		40	22			225	28
16	106				15	6			127	17
20	16				3	1			20	20
24										
28										
32										
36										
40										
Итого шт.	158	67	170		95	98			588	33
Итого м ³	22,5	4,4	7,3		6,8	4,4			45,4	25
Итого, % от м ³ по породе.	49	10	16		15	10			100	25

Дата обследования: 20.06.19г.

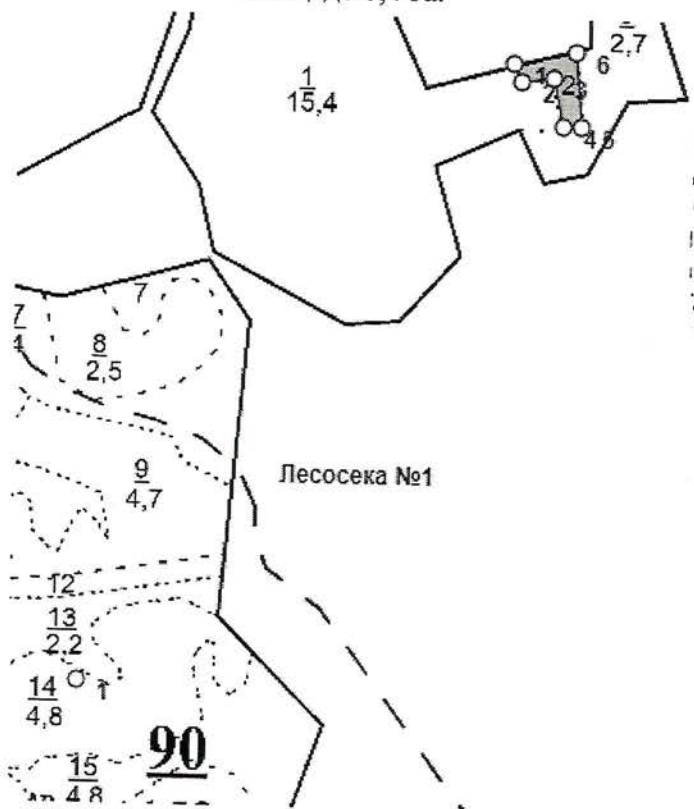
Должность: Инженер по лесопользованию
ГАУ «Черкасский лесхоз»

Подпись  Калмыков С.Н.

Абрис участка

Черкасское лесничество, Черкасское участковое лесничество, квартал 90, выдел 2,
площадь 0,4 га.

Масштаб: 1:10000.




Условные обозначения: - пробная площадь.
 - обследуемый участок

№ выдела	№ ленты (площадки)	Сплошной пересчет.				
		длина, м	ширина, м	Координаты		площадь, га
2	1			Широта	Долгота	
				52,25910	47,19201	

Лесосека №1, площадь: 0.40 га

Номера точек	Координаты		Румбы линий	Длина, м	Номера точек	Координаты		Румбы линий	Длина, м
	Широта, °	Долгота, °				Широта, °	Долгота, °		
1 - 2	52.26155821	47.18097297	ЮВ, 20°00'	31	4 - 5	52.26087411	47.18189908	СВ, 90°00'	26
2 - 3	52.26138252	47.18117715	СВ, 79°00'	40	5 - 6	52.26091543	47.18230632	СЗ, 3°00'	90
3 - 4	52.26139105	47.18172368	ЮВ, 14°00'	54	6 - 1	52.26175872	47.18225191	ЮЗ, 79°00'	86

Исполнитель работ по проведению лесопатологического обследования:

Инженер по лесопользованию ГАУ «Черкасский лесхоз»  Калмыков С.Н.

Дата составления документа 07.08.192. Телефон (8-845-93) 6-12-91, 8-937-249-14-10

ВЫПИСКА ИЗ ГОСУДАРСТВЕННОГО ЛЕСНОГО РЕЕСТРА

на « 09 » июля 2019г.

Орган государственной власти, осуществляющий ведение государственного лесного реестра на территории Саратовской области: **министерство природных ресурсов и экологии Саратовской области в лице первого заместителя министра - начальника управления лесного хозяйства Попова В.Г.**

Правообладатель земель лесного фонда на территории Саратовской области: **министерство природных ресурсов и экологии Саратовской области** (согласно п. 11 Положения о министерстве природных ресурсов и экологии Саратовской области, утвержденного постановлением Правительства Саратовской области от 08 октября 2013 г. № 537-П «Вопросы министерства природных ресурсов и экологии Саратовской области» и п.п. 2 п.1 ст. 83 Лесного кодекса РФ)

Заявитель: Министерство природных ресурсов и экологии Саратовской области (во исполнении пункта 1.7 протокола совещания Департамента лесного хозяйства по Приволжскому федеральному округу, ФБУ «Рослесозащита» №01-05/3678 от 27.12.2016)

Информация по запрашиваемому лесному участку:

Собственность: Российской Федерации
Категория земель: земли лесного фонда

ХАРАКТЕРИСТИКА ЛЕСНОГО УЧАСТКА

Адрес (местоположение) лесного участка: Вольский район

Лесничество	Черкасское
Участковое лесничество	Черкасское
Общая площадь, га	0,4
Категория лесов	Защитные
Категория защитности лесов	Ценные леса: леса, расположенные в пустынных, полупустынных, лесостепных, лесотундровых зонах, степях, горах
Возможный вид использования	Заготовка древесины

Таксационная характеристика лесного участка по материалам лесоустройства 2018 г.:

№ квартала	№ выдела	Площадь, га	Состав	Возраст	Высота	Диаметр	Бонитет	Тип леса	ТУМ	Полнота	Запас, м3/га
90	2	0,4	Культуры 10С	25	8	8	2	сдзл	С1	0,6	55
Итого		0,4									

Наименование, местонахождение юридического лица /ФИО физического лица/ - **лесопользователя (арендатора)/ Документы – договор аренды лесного участка отсутствует.**

(договор аренды лесного участка, постоянное (бессрочное) пользование лесным участком, договор безвозмездного срочного пользования лесным участком, реквизиты договора, срок пользования)

Особые отметки: нет.

Приложение к акту лесопатологического обследования № 010/23.

Первый заместитель министра-
начальник управления лесного
хозяйства
Попов В.Г.

ФИО

09.07.2019

Дата



Карта-схема расположения и границы лесного участка

Саратовская область

(субъект Российской Федерации, муниципальное образование)

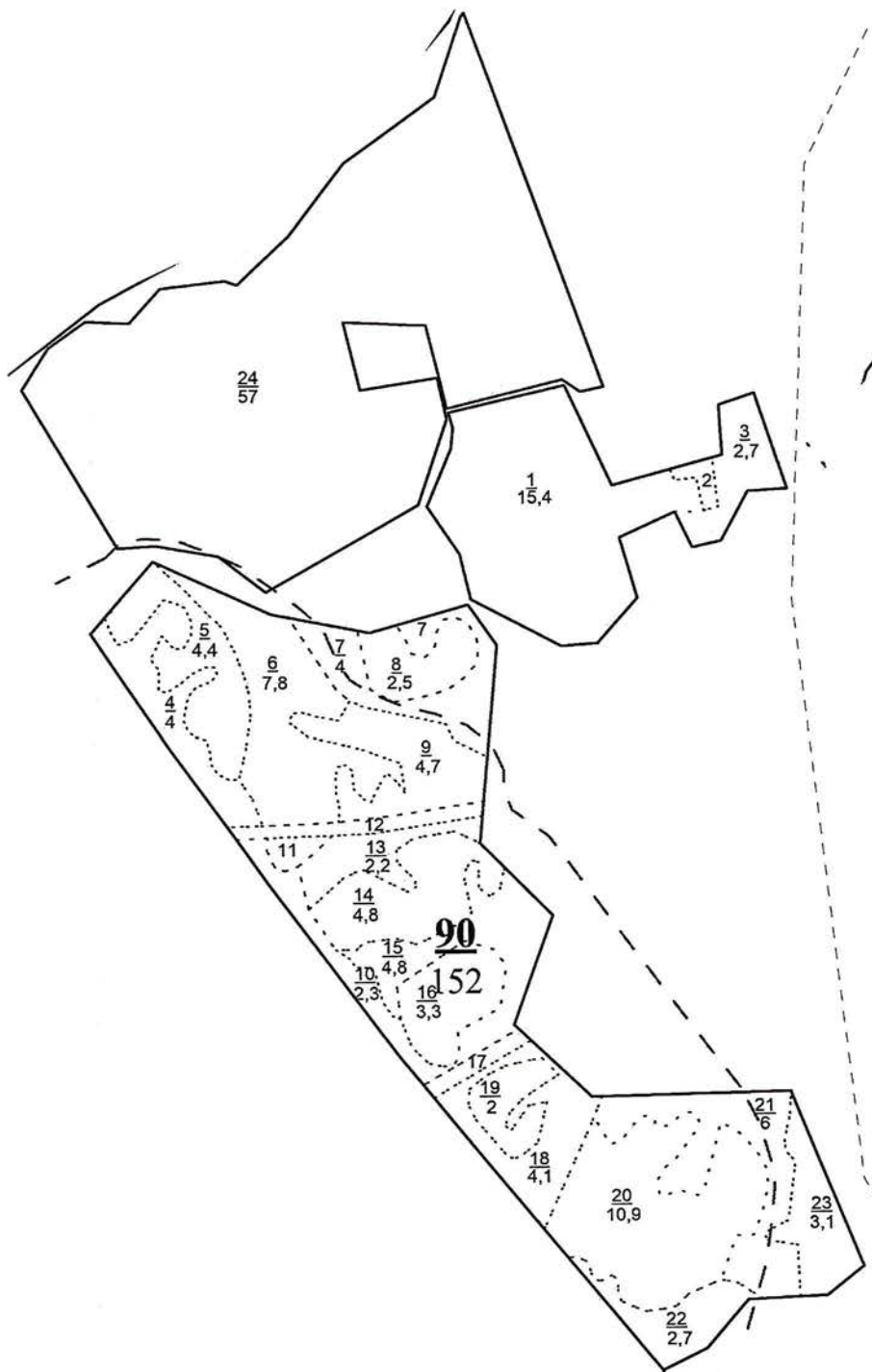
Лесничество (лесопарк) **Черкасское**

(название)

Участковое лесничество **Черкасское, квартал 90**

(название)

Собственность - Российской Федерации;



Первый заместитель министра -
начальник управления лесного
хозяйства

Попов В.Г.

ФИО

09.04.2019

Дата

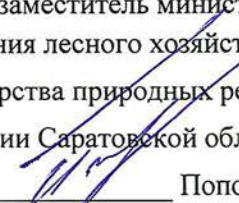
Подпись

МП



УТВЕРЖДАЮ:

Первый заместитель министра – начальник
управления лесного хозяйства
министерства природных ресурсов
и экологии Саратовской области



«22» августа 2019 г.

Акт
лесопатологического обследования № 011/23

лесных насаждений Черкасского лесничества (лесопарка)

Саратовской области (субъект Российской Федерации)

Способ лесопатологического обследования: 1. Визуальный

2. Инструментальный

Место проведения

Участковое лесничество	Урочище (дача)	Квартал (кварталы)	Выдел (выделы)	Площадь, га
Черкасское		90	10(л/п.1)	2,3(1,8)

Лесопатологическое обследование проведено на общей площади 1,8 га.

2. Инструментальное обследование лесного участка

2.1. Фактическая таксационная характеристика лесного насаждения соответствует (не соответствует) (нужное подчеркнуть) таксационному описанию.

Причины несоответствия:

Ведомость лесных участков с выявленными несоответствиями таксационным описаниям приведена в приложении № 1 к Акту. Согласно акту осмотра лесного участка.

2.2. Состояние насаждений: с нарушенной устойчивостью
с утраченной устойчивостью

причины повреждения: Верховой пожар 1-3 летней давности(856). Данные причины определены по следующим признакам. Ожог кроны прошлых лет (>3/4 кроны) (334). Ожог стволов прошлых лет (камбий поврежден >3/4 окр. ств.) (329). Воздействие сильных ветров прошлых лет, повлекшие наклон более 10 градусов, изгиб или вывал деревьев(821). Данная причина определена по следующим признакам: Вывал деревьев под действием шквалистых и ураганных ветров(139).

В том числе:

заселено (отработано) стволовыми вредителями

Вид вредителя	Порода	Встречаемость (% заселённых деревьев)	Степень заселения лесного насаждения (слабая, средняя, сильная)

Повреждено огнём

Вид пожара	Порода	Состояние корневых лап		Состояние корневой шейки		Подсушивание луба	
		процент повреждённых огнём корней	процент деревьев в с данным повреждением	ожог корневой шейки по окружности (1/4; 2/4;3/4; более 3/4)	процент деревьев в с данным повреждением	по окружности (1/4; 2/4;3/4; более 3/4)	процент деревьев с данным повреждением
Верховой пожар 1-3 летней давности.	Сосна	95	95	Более 3/4	95	Более 3/4	95

Поражено болезнями

Вид болезни	Порода	Встречаемость (% поражённых деревьев)	Степень поражения лесного насаждения (слабая, средняя, сильная)

2.3. Выборке подлежит 95 % деревьев,

в том числе:

ослабленных _____ % (причины назначения) _____
 сильно ослабленных _____ % (причины назначения) _____
 усыхающих _____ % (причины назначения) _____

свежего сухостоя _____ %,

в том числе:

свежего ветровала _____ %

свежего бурелома _____ %

старого ветровала 65 %

в том числе:

старого бурелома _____ %

старого сухостоя 30 %

аварийных _____ %

2.4. Полнота лесного насаждения после уборки деревьев, подлежащих рубке, составит 0
Критическая полнота для данной категории лесных насаждений составляет 0,3

ЗАКЛЮЧЕНИЕ

С целью предотвращения негативных процессов или снижения ущерба от их воздействия назначено: Лесной участок, расположенный в квартале 90, выделе 10, Черкасского лесничества, Черкасского участкового лесничества, представлен насаждением, погибшим вследствие пожара 2018 года. Наличии сухостойной древесины более 50% от общего запаса. Назначается ССР. Обследование лесного участка проводилось в соответствии п. 46. Порядка проведения лесопатологических обследований, утвержденного приказом Минприроды России от 16.09.2016 г. № 480

Участковое лесничество	Урочище (дача)	Квартал	Выдел	Площадь, выдела, га.	Вид мероприятия	Площадь, мероприятия, га.	Порода	Запас на выд., куб.м.	Крайние сроки проведения
Черкасское		90	10	2,3	ССР	1,8	С	138	2020

Ведомость перечета деревьев, назначенных в рубку, и абрис лесного участка прилагаются (приложение 2 и 3 к Акту)

Меры по обеспечению возобновления: Искусственное лесовосстановление

Мероприятия, необходимые для предупреждения повреждения или поражения смежных насаждений: Своевременное проведение рубки способом, исключаящим повреждение смежных деревьев. Вывозка неокоренной древесины в соответствии с Постановлением Правительства РФ № 607 от 20.05.2017 года «О правилах санитарной безопасности в лесах». Сжигание порубочных остатков в соответствии с Постановлением Правительства РФ № 417 от 30.06.2007 года «Об утверждении Правил пожарной безопасности в лесах».


Сведения для расчёта степени повреждения:

Год образования старого сухостоя;

Основная причина повреждения древесины: верховой пожар 2018 года.

Дата проведения обследований 19.06.19 г.

Исполнитель работ по проведению лесопатологического обследования:

Инженер по лесопользованию ГАУ «Черкасский лесхоз».  Калмыков С.Н.

**Ведомость лесных участков с выявленными несоответствиями таксационным описаниям
Черкасское лесничество, Черкасское участковое лесничество.**

Источник данных	Год проведения лесосурьейства	Номер квартала	Номер выдела	Площадь выдела, га	Целевое назначение лесов	Категория защитных лесов	Номер лесопатологического выдела	Площадь лесопатологического выдела, га	состав	попорода	возраст, лет	средняя высота, м	средний диаметр, см	тип леса	тип условий местопрорастания	полнота	бонитет	запас, куб.м/га	количество, шт.	Заложено пробных площад	
																					ей
ТО	2018	90	10	2,3	Защитные	Противозроз.			7С3Днн	С	30	8	8	СДЗЛ	С1	0,6	3	60			
Ф		90	10	2,3	Защитные	Противозроз.	1	1,8	7С3Днн	Д	90	10	24	СДЗЛ	С1	0,6	3	60	1	1,8	

Примечание:

ТО – таксационные описания

Ф - фактическая характеристика лесного насаждения

143- Леса расположенные в пустынных, полупустынных, лесостепных, лесотундровых зонах, степях, горах.

Исполнитель работ по проведению лесопатологического обследования:

Инженер по лесопользованию ГАУ «Черкасский лесхоз».

 Калмыков С.Н.

Результаты проведения лесопатологического обследования лесных насаждений за июнь 2019 г.
(месяц)

Субъект Российской Федерации Саратовская область, Лесничество (лесопарк) Черкасское
Участковое лесничество Черкасское, Урочище (лесная дача) _____

1	2	3	4	5	6	7	Таксационная характеристика лесного насаждения								17	Распределение деревьев по категориям состояния, % от запаса										31	32	Назначенные мероприятия									
							8	9	10	11	12	13	14	15		16	18	19	20	21	22	23	24	25	26			27	28	29	30	33	34				
90	10	2,3	Защитные	143	1	1,8	га	8	9	10	11	12	13	14	15	16	17	18	19	20	21	22	23	24	25	26	27	28	29	30	31	32	33	34	511	1,8	
								состав	порода	возраст	средняя высота, м	средний диаметр, см	тип леса	полнота	бонитет	запас, куб. м/га	Число деревьев на пробе, шт.	без признаков ослабления	ослабленные	сильно ослабленные	усыхающие	свежий сухой	старый сухой	свежий ветровал	старый ветровал	свежий бурелом	старый бурелом	аварийные деревья	334	326	856	100	511	вид	площадь, га		
								7С 3Днн	С Днн	30 90	8 10	8 24	СДЛ	0,6	3	60		5					30		65					95							

Показатели, не соответствующие таксационному описанию, отмечаются «*»

Причины ослабления, повреждения:

856-Верховой пожар 1-3 летней давности

821-Воздействия сильных ветров прошлых лет, повлекшие наклон более 10°, изгиб или вывал деревьев

Признаки повреждения деревьев:

139-Вывал деревьев под действием шквалистых и ураганных ветров

329-Ожог стволов прошлых лет (камбий поврежден >3/4 окр. ств.

334-Ожог кроны прошлых лет (>3/4 кроны)

Назначенные мероприятия (вид):

511-Сплошная санитарная рубка

Категория защитных лесов: 143 - Леса расположенные в пустынных, полупустынных, лесостепных, лесотундровых зонах, степях, горах.

Исполнитель работ по проведению лесопатологического обследования

Инженер по лесопользованию ГАУ «Черкасский лесхоз». *[Подпись]* Калмыков С.Н.

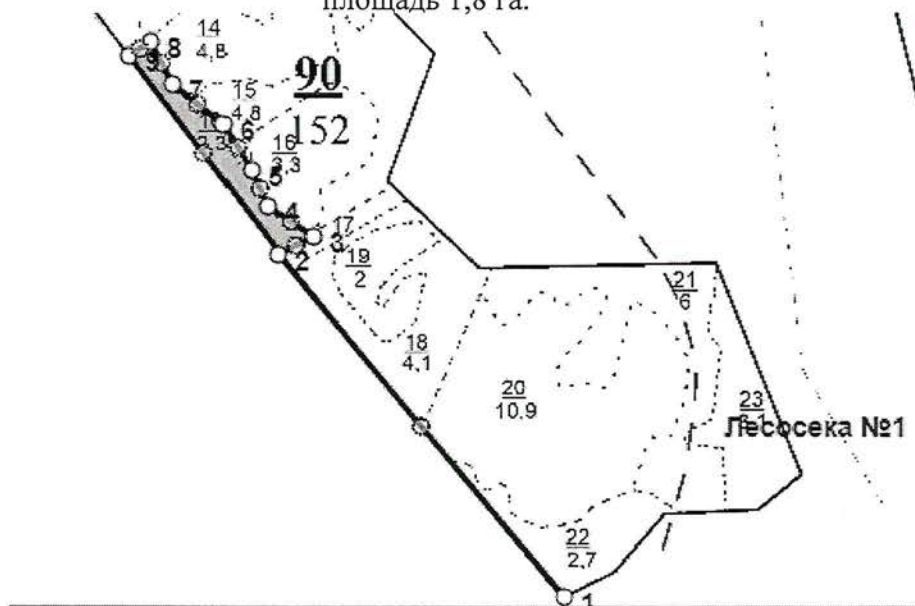
Дата составления документа 08.08.19г. Телефон: (8-845-93) 6-12-91,

8-937-249-14-10

Абрис участка

Черкасское лесничество, Черкасское участковое лесничество, квартал 90, выдел 10, л/п.1
площадь 1,8 га.

Масштаб: 1:10000.



Условные обозначения: - обследуемый участок

Наличие сухостойной древесины более 50% от общего запаса. Обследование лесного участка проводилось в соответствии п. 46. Порядка проведения лесопатологических обследований, утвержденного приказом Минприроды России от 16.09.2016 г. № 480.

№ выдела	№ ленты (площадки)	Сплошной пересчет.				
		длина, м	ширина, м	Координаты		площадь, га
10	1			Широта	Долгота	
				52,25416	47,18479	

Лесосека №1, площадь: 1,8 га.

Номера точек	Координаты		Румбы линий	Длина, м	Номера точек	Координаты		Румбы линий	Длина, м
	Широта, °	Долгота, °				Широта, °	Долгота, °		
1 - 2	52.24962764	47.19098433	СЗ, 39°18'	736	6 - 7	52.25608705	47.18301281	СЗ, 13°00'	58
2 - 3	52.25475566	47.18415343	СВ, 63°00'	66	7 - 8	52.25659721	47.18281866	СЗ, 54°00'	84
3 - 4	52.25502157	47.18501086	СЗ, 74°00'	63	8 - 9	52.2570395	47.18181956	СЗ, 36°03'	99
4 - 5	52.25517431	47.1841162	СЗ, 26°00'	90	9 - 10	52.25775353	47.18095863	ЮЗ, 62°10'	36
5 - 6	52.25589417	47.18350983	СЗ, 54°38'	39	10 - 2	52.25760081	47.18048716	ЮВ, 37°17'	403

Исполнитель работ по проведению лесопатологического обследования:

Инженер по лесопользованию ГАУ «Черкасский лесхоз»  Калмыков С.Н.

Дата составления документа 07.08.2019 Телефон (8-845-93) 6-12-91, 8-937-249-14-10

ВЫПИСКА ИЗ ГОСУДАРСТВЕННОГО ЛЕСНОГО РЕЕСТРА

на «09» июля 2019г.

Орган государственной власти, осуществляющий ведение государственного лесного реестра на территории Саратовской области: **министерство природных ресурсов и экологии Саратовской области в лице первого заместителя министра - начальника управления лесного хозяйства Попова В.Г.**

Правообладатель земель лесного фонда на территории Саратовской области: **министерство природных ресурсов и экологии Саратовской области** (согласно п. 11 Положения о министерстве природных ресурсов и экологии Саратовской области, утвержденного постановлением Правительства Саратовской области от 08 октября 2013 г. № 537-П «Вопросы министерства природных ресурсов и экологии Саратовской области» и п.п. 2 п.1 ст. 83 Лесного кодекса РФ)

Заявитель: Министерство природных ресурсов и экологии Саратовской области (во исполнении пункта 1.7 протокола совещания Департамента лесного хозяйства по Приволжскому федеральному округу, ФБУ «Рослесозащита» №01-05/3678 от 27.12.2016)

Информация по запрашиваемому лесному участку:

Собственность: Российской Федерации
Категория земель: земли лесного фонда

ХАРАКТЕРИСТИКА ЛЕСНОГО УЧАСТКА

Адрес (местоположение) лесного участка: Вольский район

Лесничество	Черкасское
Участковое лесничество	Черкасское
Общая площадь, га	1,8
Категория лесов	Защитные
Категория защитности лесов	Ценные леса: леса, расположенные в пустынных, полупустынных, лесостепных, лесотундровых зонах, степях, горах
Возможный вид использования	Заготовка древесины

Таксационная характеристика лесного участка по материалам лесоустройства 2018 г.:

№ квартала	№ выдела	Площадь, га	Состав	Возраст	Высота	Диаметр	Бонитет	Тип леса	ТУМ	Полнота	Запас, м3/га
90	10	ч1,8	Погибшее насаждение 7СЗДн	30	8	8	3	сдзл	С1	0,6	60
Итого		1,8									

Наименование, местонахождение юридического лица /ФИО физического лица/ - **лесопользователя (арендатора)/ Документы – договор аренды лесного участка отсутствует.**

(договор аренды лесного участка, постоянное (бессрочное) пользование лесным участком, договор безвозмездного срочного пользования лесным участком, реквизиты договора, срок пользования)

Особые отметки: нет.

Приложение к акту лесопатологического обследования № 011/23.

Первый заместитель министра-
начальник управления лесного
хозяйства
Попов В.Г.

ФИО

09.07.2019

Дата



Карта-схема расположения и границы лесного участка Саратовская область

(субъект Российской Федерации, муниципальное образование)

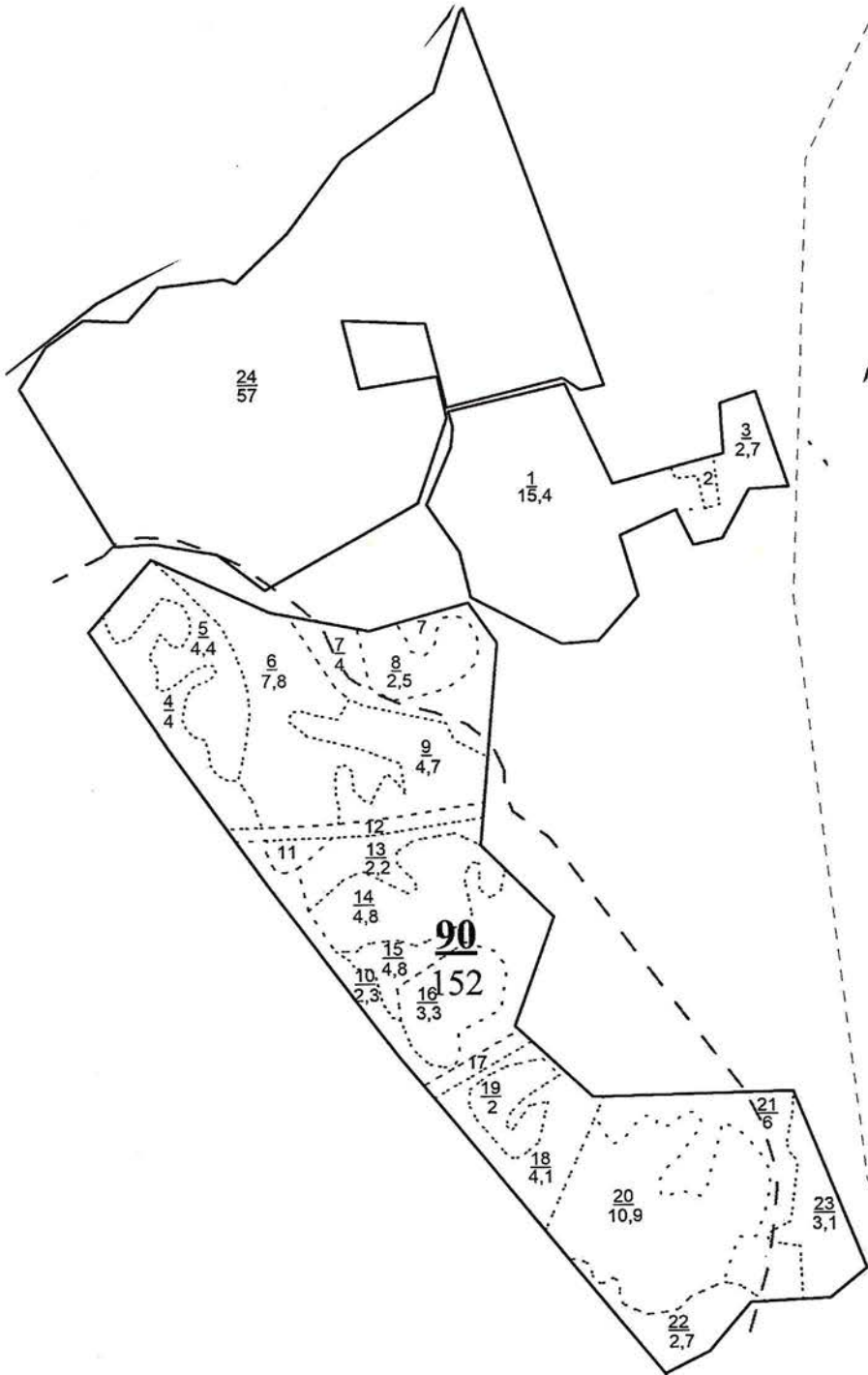
Лесничество (лесопарк) **Черкасское**

(название)

Участковое лесничество **Черкасское**, квартал 90

(название)

Собственность - Российской Федерации;



Первый заместитель министра -
начальник управления лесного
хозяйства

Попов В.Г.

ФИО

09.07.2019

Дата

Подпись

МП

