

УТВЕРЖДАЮ:

Первый заместитель министра – начальник
управления лесного хозяйства
министерства природных ресурсов
и экологии Саратовской области

Попов В.Г.

«22» августа 2019 г.

Акт
лесопатологического обследования № 012/23

лесных насаждений Черкасского лесничества (лесопарка)

Саратовской области (субъект Российской Федерации)

Способ лесопатологического обследования: 1. Визуальный

2. Инструментальный

Место проведения

Участковое лесничество	Урочище (дача)	Квартал (кварталы)	Выдел (выделы)	Площадь, га
Черкасское		90	21	6,0

Лесопатологическое обследование проведено на общей площади 6,0 га.

2. Инструментальное обследование лесного участка

2.1. Фактическая таксационная характеристика лесного насаждения соответствует (не соответствует) (нужное подчеркнуть) таксационному описанию.

Причины несоответствия:

Ведомость лесных участков с выявленными несоответствиями таксационным описаниям приведена в приложении № 1 к Акту. Согласно акту осмотра лесного участка.

2.2. Состояние насаждений: с нарушенной устойчивостью

с утраченной устойчивостью

причины повреждения: Верховой пожар 1-3 летней давности(856). Данные причины определены по следующим признакам. Ожог кроны прошлых лет (>3/4 кроны) (334). Ожог стволов прошлых лет (камбий поврежден >3/4 окр. ств.) (329). Воздействие сильных ветров прошлых лет, повлекшие наклон более 10 градусов, изгиб или вывал деревьев(821). Данная причина определена по следующим признакам: Вывал деревьев под действием шквалистых и ураганных ветров(139).

В том числе:

заселено (отработано) стволовыми вредителями

Вид вредителя	Порода	Встречаемость (% заселённых деревьев)	Степень заселения лесного насаждения (слабая, средняя, сильная)

Повреждено огнём

Вид пожара	Порода	Состояние корневых лап		Состояние корневой шейки		Подсушивание луба	
		процент повреждённых огнём корней	процент деревьев в с данным повреждением	ожог корневой шейки по окружности (1/4; 2/4;3/4; более 3/4)	процент деревьев в с данным повреждением	по окружности (1/4; 2/4;3/4; более 3/4)	процент деревьев с данным повреждением
Верховой пожар 1-3 летней давности.	Сосна	95	95	Более 3/4	95	Более 3/4	95

Поражено болезнями

Вид болезни	Порода	Встречаемость (% поражённых деревьев)	Степень поражения лесного насаждения (слабая, средняя, сильная)

2.3. Выборке подлежит 95 % деревьев,

в том числе:

ослабленных _____ % (причины назначения) _____

сильно ослабленных _____ % (причины назначения) _____

усыхающих _____% (причины назначения) _____
 свежего сухостоя _____%,
в том числе:
 свежего ветровала _____%
 свежего бурелома _____%
 старого ветровала 25 %
в том числе:
 старого бурелома _____%
 старого сухостоя 70 %
 аварийных _____%

2.4. Полнота лесного насаждения после уборки деревьев, подлежащих рубке, составит 0
 Критическая полнота для данной категории лесных насаждений составляет 0,3

ЗАКЛЮЧЕНИЕ

С целью предотвращения негативных процессов или снижения ущерба от их воздействия назначено: Лесной участок, расположенный в квартале 90, выделе 21, Черкасского лесничества, Черкасского участкового лесничества, представлен насаждением, погибшим вследствие пожара 2018 года. Наличие сухостойной древесины более 50% от общего запаса. Обследование лесного участка проводилось в соответствии п. 46. Порядка проведения лесопатологических обследований, утвержденного приказом Минприроды России от 16.09.2016 г. № 480.

Участковое лесничество	Урочище (дача)	Квартал	Выдел	Площадь, выдела, га.	Вид мероприятия	Площадь, мероприятия, га.	Порода	Запас на выд., куб.м.	Крайние сроки проведения
Черкасское		90	21	6,0	СРС	6,0	С	300	2020

Ведомость перечета деревьев, назначенных в рубку, и абрис лесного участка прилагаются (приложение 2 и 3 к Акту).

Меры по обеспечению возобновления: Искусственное лесовосстановление.

Мероприятия, необходимые для предупреждения повреждения или поражения смежных насаждений: Своевременное проведение рубки способом, исключающим повреждение смежных деревьев. Вывозка неокоренной древесины в соответствии с Постановлением Правительства РФ № 607 от 20.05.2017 года «О правилах санитарной безопасности в лесах». Сжигание порубочных остатков в соответствии с Постановлением Правительства РФ № 417 от 30.06.2007 года «Об утверждении Правил пожарной безопасности в лесах».


Сведения для расчёта степени повреждения:

Год образования старого сухостоя;

Основная причина повреждения древесины Верховой пожар 2018 г.

Дата проведения обследований 24.06.19 г.

Исполнитель работ по проведению лесопатологического обследования:

Инженер по лесопользованию ГАУ «Черкасский лесхоз».  Калмыков С.Н.

Результаты проведения лесопатологического обследования лесных насаждений за июнь 2019 г.
(месяц)

Субъект Российской Федерации Саратовская область, Лесничество (лесопарк) Черкасское
Участковое лесничество Черкасское, Урочище (лесная дача) _____

Номер квартала	Номер выдела	Площадь выдела, га	Защитные	Целевое назначение лесов	Категория защитных лесов	Номер лесопатологического выдела	Площадь лесопатологического выдела, га	Таксационная характеристика лесного насаждения								Число деревьев на пробе, шт.	Распределение деревьев по категориям состояния, % от запаса										Признаки повреждения деревьев	Доля поврежденных деревьев, %	Причина ослабления, повреждения	Подлежит рубке, %	Назначение мероприятия																		
								состав	попада	возраст	средняя высота, м	средний диаметр, см	тип леса	плотота	бонитет		запас, куб. м/га	18	19	20	21	22	23	24	25	26						27	28	29	30	31	32	33	34										
90	21	6,0	10С	С	9	10	7	6	11	12	13	14	15	16	17	18	19	20	21	22	23	24	25	26	27	28	29	30	31	32	33	34	5	70	25					139	329	334	95	856	100	511	6,1	вид	площадь, га

Показатели, не соответствующие таксационному описанию, отмечаются «*»

Причины ослабления, повреждения:

856-Верховой пожар 1-3 летней давности

821-Воздействия сильных ветров прошлых лет, повлекшие наклон более 10°, изгиб или вывал деревьев

Признаки повреждения деревьев:

139-Вывал деревьев под действием шквалистых и ураганных ветров

329-Ожог стволов прошлых лет (камбий поврежден >3/4 окр. ств.

334-Ожог кроны прошлых лет (>3/4 кроны)

Назначенные мероприятия (вид):

511-Сплошная санитарная рубка

Категория защитных лесов: 143 - Леса расположенные в пустынных, полупустынных, лесостепных, лесотундровых зонах, степях, горах.

Исполнитель работ по проведению лесопатологического обследования

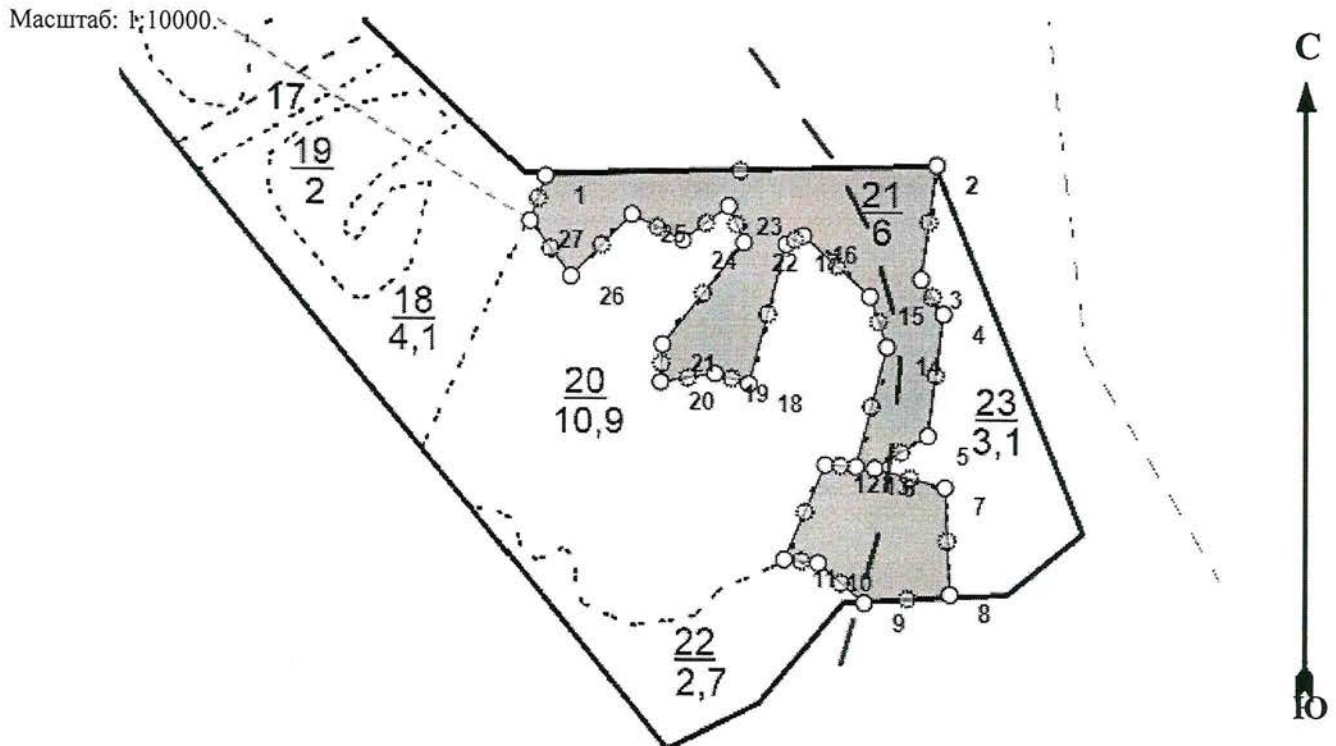
Инженер по лесопользованию ГАУ «Черкасский лесхоз».  Калмыков С.Н.

Дата составления документа 07.08.2019 Телефон: (8-845-93) 6-12-91,

8-937-249-14-10

Абрис участка

Черкасское лесничество, Черкасское участковое лесничество, квартал 90, выдел 21
площадь 6,0 га



Условные обозначения:  - обследуемый участок.

Наличие сухостойной древесины более 50% от общего запаса. Обследование лесного участка проводилось в соответствии п. 46. Порядка проведения лесопатологических обследований, утвержденного приказом Минприроды России от 16.09.2016 г. № 480.


№ выдела	№ ленты (площадки)	Сплошной пересчет.				
		длина, м	ширина, м	Координаты		площадь, га
21	1			Широта	Долгота	
				52,25083	47,19252	

Лесосека №1, площадь: 6,0 га.

Номера точек	Координаты		Румбы линий	Длина, м	Номера точек	Координаты		Румбы линий	Длина, м
	Широта, °	Долгота, °				Широта, °	Долгота, °		
1 - 2	52.26864316	47.17876845	СВ, 88°26'	373	15 - 16	52.26763818	47.1833188	СЗ, 48°00'	85
2 - 3	52.26876171	47.18436697	ЮЗ, 8°00'	108	16 - 17	52.26814895	47.18239391	ЮЗ, 63°43'	18
3 - 4	52.2678013	47.18415456	ЮВ, 33°00'	39	17 - 18	52.26810943	47.18234358	ЮЗ, 15°20'	136
4 - 5	52.26749299	47.18434635	ЮЗ, 7°22'	116	18 - 19	52.26693154	47.18181145	СЗ, 73°00'	34
5 - 6	52.26646091	47.18415032	ЮЗ, 58°50'	59	19 - 20	52.2669972	47.18122323	ЮЗ, 81°12'	52
6 - 7	52.26618072	47.1833912	ЮВ, 74°58'	69	20 - 21	52.26690902	47.18038924	СВ, 3°00'	36
7 - 8	52.26602076	47.18436962	ЮВ, 2°37'	101	21 - 22	52.26725181	47.1805117	СВ, 39°13'	123
8 - 9	52.26511661	47.18443822	ЮЗ, 84°29'	81	22 - 23	52.26812814	47.18175842	СЗ, 23°00'	37

9 - 10	52.26505263	47.1832955	СЗ, 49°17'	57	23 - 24	52.2683959	47.18134174	ЮЗ, 53°47'	54
10 - 11	52.26538452	47.18263313	СЗ, 84°00'	33	24 - 25	52.26810465	47.18070037	СЗ, 63°03'	54
11 - 12	52.26540786	47.18212794	СВ, 23°57'	97	25 - 26	52.26832272	47.1799835	ЮЗ, 45°00'	83
12 - 13	52.26621267	47.18271576	ЮВ, 86°42'	29	26 - 27	52.26779894	47.1791306	СЗ, 36°47'	65
13 - 14	52.26621351	47.18323231	СВ, 14°42'	117	27 - 1	52.26829193	47.17866593	СВ, 19°09'	45
14 - 15	52.26721571	47.18355839	СЗ, 19°00'	50					

Исполнитель работ по проведению лесопатологического обследования:

Инженер по лесопользованию ГАУ «Черкасский лесхоз»  Калмыков С.Н.

Дата составления документа 07.08.2019 Телефон (8-845-93) 6-12-91, 8-937-249-14-10

ВЫПИСКА ИЗ ГОСУДАРСТВЕННОГО ЛЕСНОГО РЕЕСТРА

на «09» июль 2019г.

Орган государственной власти, осуществляющий ведение государственного лесного реестра на территории Саратовской области: **министерство природных ресурсов и экологии Саратовской области в лице первого заместителя министра - начальника управления лесного хозяйства Попова В.Г.**

Правообладатель земель лесного фонда на территории Саратовской области: **министерство природных ресурсов и экологии Саратовской области** (согласно п. 11 Положения о министерстве природных ресурсов и экологии Саратовской области, утвержденного постановлением Правительства Саратовской области от 08 октября 2013 г. № 537-П «Вопросы министерства природных ресурсов и экологии Саратовской области» и п.п. 2 п.1 ст. 83 Лесного кодекса РФ)

Заявитель: Министерство природных ресурсов и экологии Саратовской области (во исполнении пункта 1.7 протокола совещания Департамента лесного хозяйства по Приволжскому федеральному округу, ФБУ «Рослесозащита» №01-05/3678 от 27.12.2016)

Информация по запрашиваемому лесному участку:

Собственность: Российской Федерации

Категория земель: земли лесного фонда

ХАРАКТЕРИСТИКА ЛЕСНОГО УЧАСТКА

Адрес (местоположение) лесного участка: Вольский район

Лесничество Черкасское

Участковое лесничество Черкасское

Общая площадь, га 6,0

Категория лесов Защитные

Категория защитности лесов Ценные леса: леса, расположенные в пустынных, полупустынных, лесостепных, лесотундровых зонах, степях, горах

Возможный вид использования Заготовка древесины

Таксационная характеристика лесного участка по материалам лесоустройства 2018 г.:

№ квартала	№ выдела	Площадь, га	Состав	Возраст	Высота	Диаметр	Бонитет	Тип леса	ТУМ	Полнога	Запас, м3/га
90	21	6,0	Культуры 10С	23	7	6	2	сдзл	С1	0,7	50
Итого		6,0									

Наименование, местонахождение юридического лица /ФИО физического лица/ - **лесопользователя (арендатора)/ Документы – договор аренды лесного участка отсутствует.**

(договор аренды лесного участка, постоянное (бессрочное) пользование лесным участком, договор безвозмездного срочного пользования лесным участком, реквизиты договора, срок пользования)

Особые отметки: нет.

Приложение к акту лесопатологического обследования № 012/23.

Первый заместитель министра-
начальник управления лесного
хозяйства

Попов В.Г.

ФИО

09.07.2019

Дата



Карта-схема расположения и границы лесного участка Саратовская область

(субъект Российской Федерации, муниципальное образование)

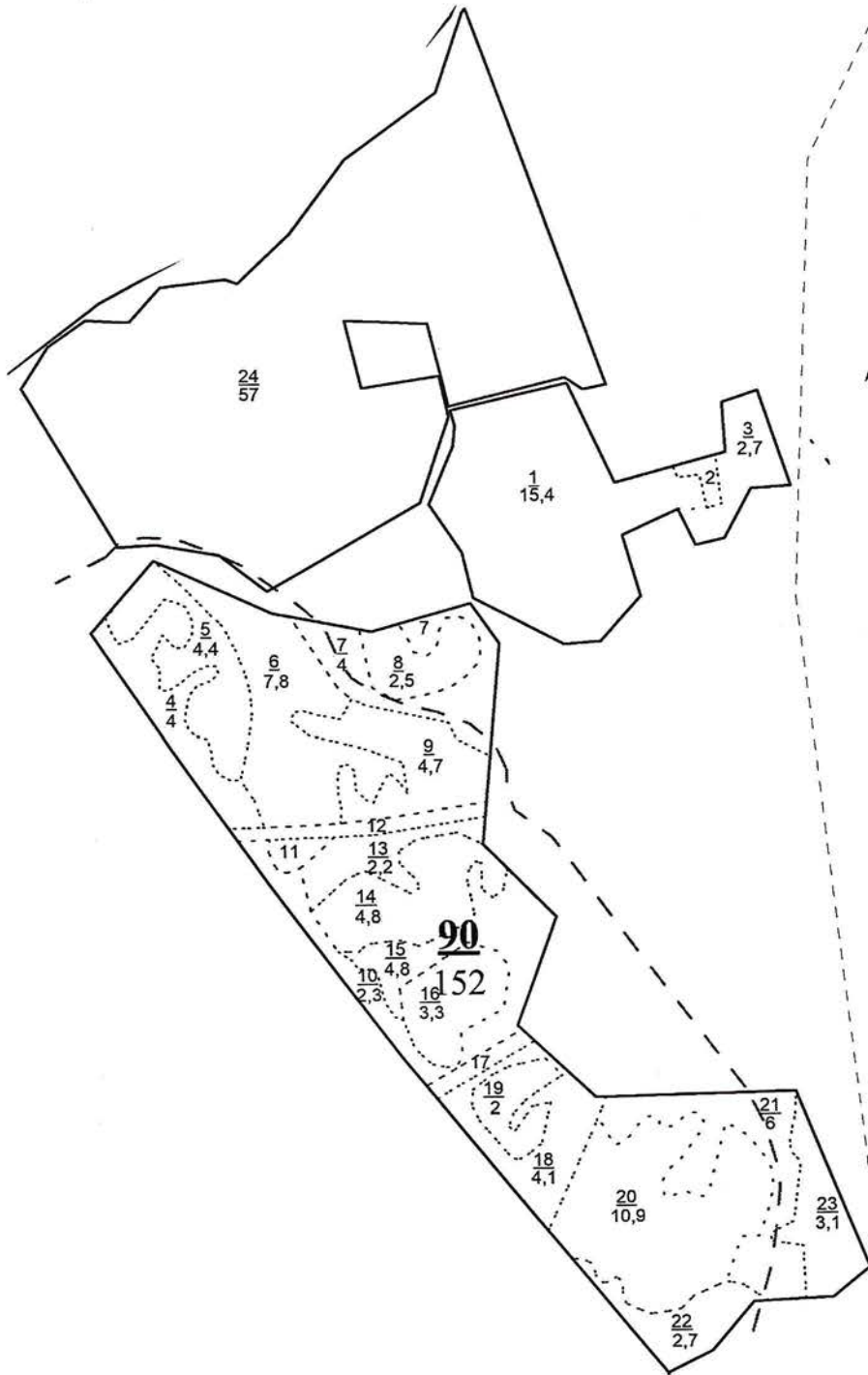
Лесничество (лесопарк) **Черкасское**

(название)

Участковое лесничество **Черкасское**, квартал 90

(название)

Собственность - Российской Федерации;



Первый заместитель министра -
начальник управления лесного
хозяйства

Попов В.Г.

ФИО

09.04.2019

Подпись

Дата



УТВЕРЖДАЮ:

Первый заместитель министра – начальник
управления лесного хозяйства
министерства природных ресурсов
и экологии Саратовской области

Попов В.Г.

«22» августа 2019 г.

Акт
лесопатологического обследования № 013/23

лесных насаждений Черкасского лесничества (лесопарка)

Саратовской области (субъект Российской Федерации)

Способ лесопатологического обследования: 1. Визуальный

2. Инструментальный

Место проведения

Участковое лесничество	Урочище (дача)	Квартал (кварталы)	Выдел (выделы)	Площадь, га
Черкасское		90	22	2,7

Лесопатологическое обследование проведено на общей площади 2,7 га.

2. Инструментальное обследование лесного участка

2.1. Фактическая таксационная характеристика лесного насаждения соответствует (не соответствует) (нужное подчеркнуть) таксационному описанию.

Причины несоответствия:

Ведомость лесных участков с выявленными несоответствиями таксационным описаниям приведена в приложении № 1 к Акту. Согласно акту осмотра лесного участка.

2.2. Состояние насаждений: с нарушенной устойчивостью
с утраченной устойчивостью

причины повреждения: Верховой пожар 1-3 летней давности(856). Данные причины определены по следующим признакам. Ожог кроны прошлых лет (>3/4 кроны) (334). Ожог стволов прошлых лет (камбий поврежден >3/4 окр. ств.) (329). Воздействие сильных ветров прошлых лет, повлекшие наклон более 10 градусов, изгиб или вывал деревьев(821). Данная причина определена по следующим признакам: Вывал деревьев под действием шквалистых и ураганных ветров(139).

В том числе:

заселено (отработано) стволовыми вредителями:

Вид вредителя	Порода	Встречаемость (% заселённых деревьев)	Степень заселения лесного насаждения (слабая, средняя, сильная)

Повреждено огнём:

Вид пожара	Порода	Состояние корневых лап		Состояние корневой шейки		Подсушивание луба	
		процент повреждённых огнём корней	процент деревьев в с данным повреждением	ожог корневой шейки по окружности (1/4; 2/4;3/4; более 3/4)	процент деревьев в с данным повреждением	по окружности (1/4; 2/4;3/4; более 3/4)	процент деревьев с данным повреждением
Верховой пожар 1-3 летней давности.	Сосна	95	100	Более 3/4	95	Более 3/4	100

Поражено болезнями:

Вид болезни	Порода	Встречаемость (% поражённых деревьев)	Степень поражения лесного насаждения (слабая, средняя, сильная)

2.3. Выборке подлежит 95% деревьев,
в том числе:

ослабленных _____% (причины назначения) _____
 сильно ослабленных _____% (причины назначения) _____
 усыхающих _____% (причины назначения) _____
 свежего сухостоя _____%,
в том числе:
 свежего ветровала _____%
 свежего бурелома _____%
 старого ветровала 80 %
в том числе:
 старого бурелома _____%
 старого сухостоя 15%
 аварийных _____%

2.4. Полнота лесного насаждения после уборки деревьев, подлежащих рубке, составит 0
 Критическая полнота для данной категории лесных насаждений составляет 0,3

ЗАКЛЮЧЕНИЕ:

С целью предотвращения негативных процессов или снижения ущерба от их воздействия назначено: Лесной участок, расположенный в квартале 90, выделе 22, Черкасского лесничества, Черкасского участкового лесничества, представлен насаждением, погибшим вследствие пожара 2018 года. Наличии сухостойной древесины более 50% от общего запаса. Обследование лесного участка проводилось в соответствии п. 46. Порядка проведения лесопатологических обследований, утвержденного приказом Минприроды России от 16.09.2016 г. № 480.

Участковое лесничество	Урочище (дача)	Квартал	Выдел	Площадь, выдела, га.	Вид мероприятия	Площадь, мероприятия, га.	Порода	Запас на выд., куб.м.	Крайние сроки проведения
Черкасское		90	22	2,7	СРС	2,7	С	149	2020

Ведомость перечета деревьев, назначенных в рубку, и абрис лесного участка прилагаются (приложение 2 и 3 к Акту)

Меры по обеспечению возобновления: Искусственное лесовосстановление.

Мероприятия, необходимые для предупреждения повреждения или поражения смежных насаждений: Своевременное проведение рубки способом, исключающим повреждение смежных деревьев. Вывозка неокоренной древесины в соответствии с Постановлением Правительства РФ № 607 от 20.05.2017 года «О правилах санитарной безопасности в лесах». Сжигание порубочных остатков в соответствии с Постановлением Правительства РФ № 417 от 30.06.2007 года «Об утверждении Правил пожарной безопасности в лесах».


Сведения для расчёта степени повреждения:

Год образования старого сухостоя;

Основная причина повреждения древесины: Верховой пожар 2018 г.

Дата проведения обследований 19.06.19г.

Исполнитель работ по проведению лесопатологического обследования:

Инженер по лесопользованию ГАУ «Черкасский лесхоз».  Калмыков С.Н.

**Ведомость лесных участков с выявленными несоответствиями таксационным описаниям
Черкасское лесничество, Черкасское участковое лесничество.**

Источник данных	Год проведения лесосурьейства	Номер квартала	Номер выдела	Площадь выдела, га	Целевое назначение лесов	Категория защитных лесов	Номер лесопатологического выдела	Площадь лесопатологического выдела, га	Таксационная характеристика										Заложено пробных площадей								
									состав	порода	возраст, лет	средняя высота, м	средний диаметр, см	тип леса	тип условий местопрорастания	плотота	бонитет	запас, куб.м/га	количество, шт.	общая площадь, га							
ГО	2018	90	22	2,7	Защитные	143																					
Ф		90	22	2,7	Защитные	143																					

Примечание:

ТО – таксационные описания

Ф - фактическая характеристика лесного насаждения

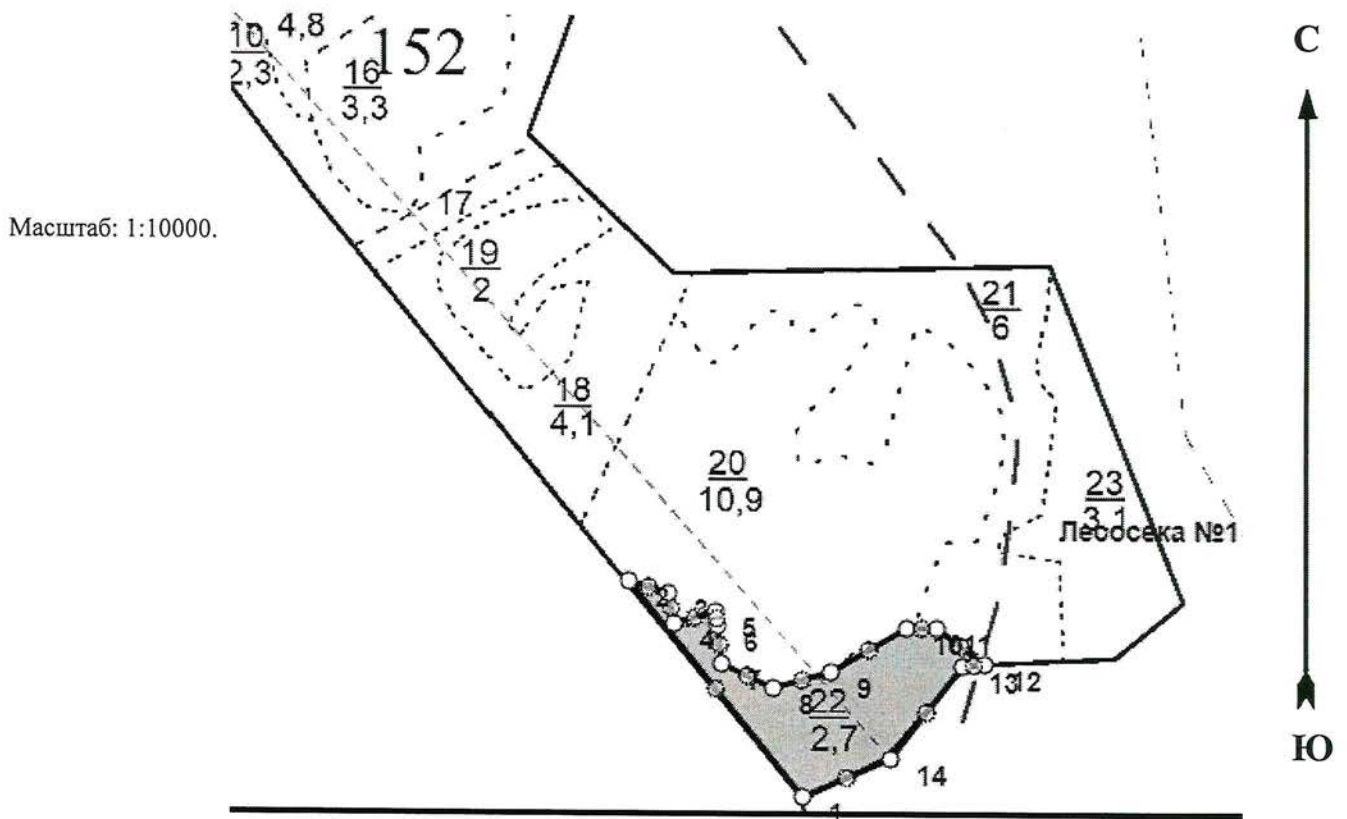
143- Леса расположенные в пустынных, полупустынных, лесостепных, лесотундровых зонах, степях, горах.

Исполнитель работ по проведению лесопатологического обследования:

Инженер по лесопользованию ГАУ «Черкасский лесхоз».  Калмыков С.Н

Абрис участка

Черкасское лесничество, Черкасское участковое лесничество, квартал 90, выдел 22,
площадь 2,7 га.



Условные обозначения:  - обследуемый участок

Наличие сухостойной древесины более 50% от общего запаса. Обследование лесного участка проводилось в соответствии п. 46. Порядка проведения лесопатологических обследований, утвержденного приказом Минприроды России от 16.09.2016 г. № 480.

№ выдела	№ ленты (площадки)	Сплошной пересчет.				
		длина, м	ширина, м	Координаты		площадь, га
22	1			Широта	Долгота	
				52,24955	47,19104	

Лесосека №1, площадь: 2,7 га.

Номера точек	Координаты		Румбы линий	Длина, м	Номера точек	Координаты		Румбы линий	Длина, м
	Широта, °	Долгота, °				Широта, °	Долгота, °		
1 - 2	52.26380513	47.18046427	СЗ, 39°03'	287	8 - 9	52.26483984	47.17996351	СВ, 74°58'	62
2 - 3	52.2658159	47.17774736	ЮВ, 73°00'	43	9 - 10	52.26489853	47.1809174	СВ, 60°00'	91
3 - 4	52.26575714	47.17831717	ЮВ, 11°00'	32	10 - 11	52.26518965	47.18136816	СВ, 90°00'	31
4 - 5	52.26539394	47.17853559	СВ, 74°05'	45	11 - 12	52.26540785	47.18229452	ЮВ, 53°00'	62
5 - 6	52.26543543	47.17893586	ЮВ, 8°00'	15	12 - 13	52.26504369	47.18331929	ЮЗ, 85°00'	23
6 - 7	52.26530593	47.17917652	ЮВ, 6°00'	40	13 - 14	52.26505813	47.18291393	ЮЗ, 38°05'	121
7 - 8	52.26502861	47.1792943	ЮВ, 65°00'	59	14 - 1	52.26421285	47.18189108	ЮЗ, 67°00'	99

Исполнитель работ по проведению лесопатологического обследования:

Инженер по лесопользованию ГАУ «Черкасский лесхоз»  Калмыков С.Н.

Дата составления документа 07.08, 2019 Телефон (8-845-93) 6-12-91, 8-937-249-14-10

ВЫПИСКА ИЗ ГОСУДАРСТВЕННОГО ЛЕСНОГО РЕЕСТРА

на « 09 » июля 2019г.

Орган государственной власти, осуществляющий ведение государственного лесного реестра на территории Саратовской области: **министерство природных ресурсов и экологии Саратовской области в лице первого заместителя министра - начальника управления лесного хозяйства Попова В.Г.**

Правообладатель земель лесного фонда на территории Саратовской области: **министерство природных ресурсов и экологии Саратовской области** (согласно п. 11 Положения о министерстве природных ресурсов и экологии Саратовской области, утвержденного постановлением Правительства Саратовской области от 08 октября 2013 г. № 537-П «Вопросы министерства природных ресурсов и экологии Саратовской области» и п.п. 2 п.1 ст. 83 Лесного кодекса РФ)

Заявитель: Министерство природных ресурсов и экологии Саратовской области (во исполнении пункта 1.7 протокола совещания Департамента лесного хозяйства по Приволжскому федеральному округу, ФБУ «Рослесозащита» №01-05/3678 от 27.12.2016)

Информация по запрашиваемому лесному участку:

Собственность: Российской Федерации

Категория земель: земли лесного фонда

ХАРАКТЕРИСТИКА ЛЕСНОГО УЧАСТКА

Адрес (местоположение) лесного участка: Вольский район

Лесничество	Черкасское
Участковое лесничество	Черкасское
Общая площадь, га	2,7
Категория лесов	Защитные
Категория защитности лесов	Ценные леса: леса, расположенные в пустынных, полупустынных, лесостепных, лесотундровых зонах, степях, горах
Возможный вид использования	Заготовка древесины

Таксационная характеристика лесного участка по материалам лесоустройства 2018 г.:

№ квартала	№ выдела	Площадь, га	Состав	Возраст	Высота	Диаметр	Бонитет	Тип леса	ТУМ	Полнота	Запас, м3/га
90	22	2,7	Погибшее насаждение 8С2Дн	23	7	6	2	сдзл	С1	0,7	55
Итого		2,7									

Наименование, местонахождение юридического лица /ФИО физического лица/ - **лесопользователя (арендатора)/ Документы – договор аренды лесного участка отсутствует.**

(договор аренды лесного участка, постоянное (бессрочное) пользование лесным участком, договор безвозмездного срочного пользования лесным участком, реквизиты договора, срок пользования)

Особые отметки: нет.

Приложение к акту лесопатологического обследования № 013/23.

Первый заместитель министра-
начальник управления лесного
хозяйства

Попов В.Г.

ФИО

09.07.2019

Дата



Карта-схема расположения и границы лесного участка Саратовская область

(субъект Российской Федерации, муниципальное образование)

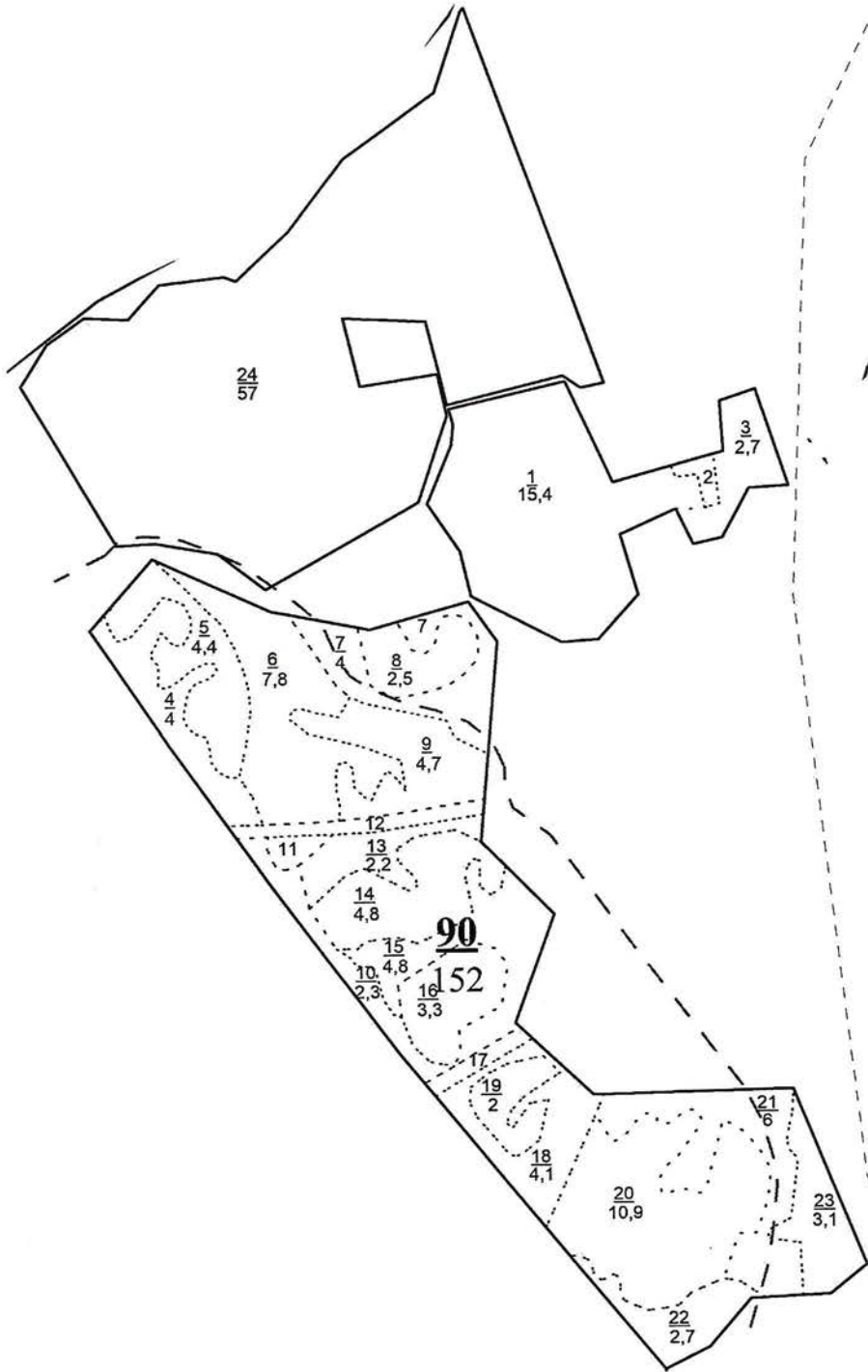
Лесничество (лесопарк) **Черкасское**

(название)

Участковое лесничество **Черкасское, квартал 90**

(название)

Собственность - Российской Федерации;



Первый заместитель министра -
начальник управления лесного
хозяйства

Попов В.Г.

ФИО

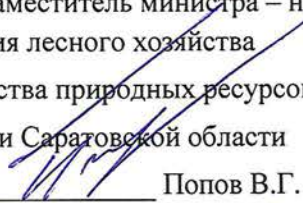
09, 07, 2019 Подпись

Дата



УТВЕРЖДАЮ:

Первый заместитель министра – начальник
управления лесного хозяйства
министерства природных ресурсов
и экологии Саратовской области


Попов В.Г.

«12» августа 2019 г.

Акт
лесопатологического обследования № 014/23

лесных насаждений Черкасского лесничества (лесопарка)

Саратовской области (субъект Российской Федерации)

Способ лесопатологического обследования: 1. Визуальный

2. Инструментальный

Место проведения

Участковое лесничество	Урочище (дача)	Квартал (кварталы)	Выдел (выделы)	Площадь, га
Черкасское		101	9	10,7

Лесопатологическое обследование проведено на общей площади 10,7 га.

2. Инструментальное обследование лесного участка

2.1. Фактическая таксационная характеристика лесного насаждения соответствует (не соответствует) (нужное подчеркнуть) таксационному описанию.

Причины несоответствия:

Ведомость лесных участков с выявленными несоответствиями таксационным описаниям приведена в приложении № 1 к Акту. Согласно акту осмотра лесного участка.

2.2. Состояние насаждений: с нарушенной устойчивостью
с утраченной устойчивостью

причины повреждения:

Засуха (830). Данная причина определена по следующим признакам: Усыхание вершины прошлых лет < 1/3 длины кроны (131), усыхание вершины прошлых лет более 2/3 длины кроны (133). Воздействие сильных ветров прошлых лет, повлекшие наклон более 10 градусов, изгиб или вывал деревьев (821). Данная причина определена по следующим признакам: Вывал деревьев под действием шквалистых и ураганных ветров (139).

В том числе:

заселено (отработано) стволовыми вредителями

Вид вредителя	Порода	Встречаемость (% заселённых деревьев)	Степень заселения лесного насаждения (слабая, средняя, сильная)

Повреждено огнём

Вид пожара	Порода	Состояние корневых лап		Состояние корневой шейки		Подсушивание луба	
		процент повреждённых огнём корней	процент деревьев в с данным повреждением	ожог корневой шейки по окружности (1/4; 2/4; 3/4; более 3/4)	процент деревьев в с данным повреждением	по окружности (1/4; 2/4; 3/4; более 3/4)	процент деревьев с данным повреждением

Поражено болезнями

Вид болезни	Порода	Встречаемость (% поражённых деревьев)	Степень поражения лесного насаждения (слабая, средняя, сильная)

2.3. Выборке подлежит 16 % деревьев,

в том числе:

ослабленных _____ % (причины назначения) _____
 сильно ослабленных _____ % (причины назначения) _____
 усыхающих _____ % (причины назначения) _____
 свежего сухостоя _____ % _____

В том числе:

свежего ветровала — %
свежего бурелома — %
старого ветровала 4 %

В том числе:

старого бурелома
старого сухостоя 12 %
аварийных — %

2.4. Полнота лесного насаждения после уборки деревьев, подлежащих рубке, составит 0,7
Критическая полнота для данной категории лесных насаждений составляет 0,3

ЗАКЛЮЧЕНИЕ:

В квартале 101, выделе 9, площадью 10,7 гектара, состав насаждения 6Кло2Днн2Лп, полнота 0,8, СКС – 2,0, насаждение с нарушенной устойчивостью, полнота после рубки составит 0,7. Назначается ВСР.

С целью предотвращения негативных процессов или снижения ущерба от их воздействия назначено:

Участковое лесничество	Урочище (дача)	Квартал	Выдел	Площадь, выдела, га.	Вид мероприятия	Площадь, мероприятия, га.	Порода	Запас на выд., куб.м.	Крайние сроки проведения
Черкасское		101	9	10,7	ВСР	10,7	Д	255	2020

Ведомость перечета деревьев, назначенных в рубку, и абрис лесного участка прилагаются (приложение 2 и 3 к Акту)

Меры по обеспечению возобновления: Не требуется.

Мероприятия, необходимые для предупреждения повреждения или поражения смежных насаждений:

Своевременное проведение рубки способом, исключающим повреждение смежных деревьев. Вывозка неокоренной древесины в соответствии с Постановлением Правительства РФ № 607 от 20.05.2017 года «О правилах санитарной безопасности в лесах». Сжигание порубочных остатков в соответствии с Постановлением Правительства РФ № 417 от 30.06.2007 года «Об утверждении Правил пожарной безопасности в лесах».


Сведения для расчёта степени повреждения:

Год образования старого сухостоя; в период с 2010 по 2017 год.

Основная причина повреждения древесины засуха.

Дата проведения обследований 2010.06.19 г.

Исполнитель работ по проведению лесопатологического обследования:

Инженер по лесопользованию ГАУ «Черкасский лесхоз»  Калмыков С.Н

Приложение № 1.1
к Акту лесопатологического обследования

Результаты проведения лесопатологического обследования лесных насаждений за июнь 2019 г.

Субъект Российской Федерации Саратовская область, Лесничество (лесопарк) Черкасское
Участковое лесничество Черкасское, Урочище (лесная дача)

1	2	3	4	5	6	7	Таксационная характеристика лесного насаждения										17	Распределение деревьев по категориям состояния, % от запаса										29	30	31	32	33	34		
							8	9	10	11	12	13	14	15	16	18		19	20	21	22	23	24	25	26	27	28							30	31
Номер квартала	Номер выдела	Площадь выдела, га	Целевое назначение лесов	Категория защитных лесов	Номер лесопатологического выдела	Площадь лесопатологического выдела	выдела, га	состав	порода	возраст	средняя высота, м	средний диаметр, см	тип леса	полнота	бонитет	запас, куб. м/га	Число деревьев на пробе, шт.	без признаков ослабления	ослабленные	сильно ослабленные	усыхающие	свежий сухой	старый сухой	свежий ветровал	старый ветровал	свежий бурелом	старый бурелом	аварийные деревья	Признаки повреждения деревьев	Доля поврежденных деревьев, %	Причина ослабления, повреждения	Подлежит рубке, %	Назначены мероприятия:		
101	9	10,7	Защитные	143				6Кло 2Днн 2Лп	80	80	17	20	ДУЗМ	0,8	3	145	189	54	43	1	-	1	-	1	-	-	-	131	139	2	830, 821	2	512	вид	10,7
									80	15	20	20					222	89	13	-	-	-	25	8	-	-	131	139	33	830 821	33	512			
									80	17	20	20					83	93	1	-	-	-	3	3	-	-	131	139	6	830 821	6	512			
																	494	62	21	1	-	-	12	4	-	-			16		16				10,7

Показатели, не соответствующие таксационному описанию, отмечаются «*»

Причины ослабления, повреждения: 830- засуха

821- Воздействие сильных ветров прошлых лет, повлекшие наклон более 10 градусов, изгиб или вывал деревьев.

Признаки повреждения деревьев:

131-усыхание вершины прошлых лет < 1/3 длинны кроны;

133-усыхание вершины прошлых лет более 2/3 длинны кроны;

139-Вывал деревьев под действием шквалистых и ураганных ветров.

Назначенные мероприятия (вид): 512 – выборочная санитарная рубка.

Категория защитных лесов: 143 - Леса расположенные в пустынных, полупустынных, лесостепных, лесотундровых зонах, степях, горах.

Исполнитель работ по проведению лесопатологического обследования

Инженер по лесопользованию ГАУ «Черкасский лесхоз».

Калмыков С.Н

Дата составления документа 08.08.19 Телефон: (8-845-93) 6-12-91,

8-937-249-14-10

Ведомость перечета деревьев, назначенных в рубку

ВРЕМЕННАЯ ПРОБНАЯ ПЛОЩАДЬ № 1

Субъект Российской Федерации Саратовская область

Лесничество (лесопарк) Черкасское

Участковое лесничество Черкасское

Квартал 101

Выдел (Лп/в.) 9

Площадь 10,7 га,

Номер очага вредных организмов

Размер пробной площади 1,0 га

Таксационная характеристика:

Тип леса ДУЗМ Состав 6Кло2Дни2Лп Возраст 80 Бонитет 4

Полнота 0,8 Запас сырорастущий (общий) на м3/га. 121(145)

Возобновление

Время и причина ослабления лесного насаждения: засуха(830), Воздействия сильных ветров прошлых лет, повлекшие наклон более 10°, изгиб или вывал деревьев (821)

Тип очага вредных организмов: эпизодический, хронический (подчеркнуть)
Фаза развития очага вредных организмов: начальная, нарастания численности, собственно вспышка, кризис (подчеркнуть)

Состояние лесного насаждения, намечаемые мероприятия: Насаждение, ослабленное СКС 2,0 - требуется выборочная санитарная рубка(512).

Примечание: Перечет деревьев на лесотаксационном выделе произведен методом закладки, ленточной пробной площади со сплошным перечетом деревьев на ней.

Исполнитель работ по проведению лесопатологического обследования:

Инженер по лесопользованию ГАУ «Черкасский лесхоз». Калмыков С.Н.

Дата составления документа 07.08.19 Телефон 8-937-249-14-10

СКС 2,45

ВЕДОМОСТЬ ПЕРЕЧЕТА ДЕРЕВЬЕВ
Лесная порода Дуб низкоствольный

Ступени толщины см	Количество деревьев по категориям состояния, шт.								Всего деревьев по ступеням толщины	
	1	2	3	4	5	6	ветровал, бурелом	аварийные деревья	шт.	в т.ч. подлежат рубке, %
12						7	10		17	100
16	18					42	12		72	75
20	20	5				19	9		53	53
24	20	8				8	2		38	26
28	20	8				2			30	7
32	9					1			10	10
36	2								2	
Итого шт.	89	21				79	33		222	50
Итого м ³	35,1	8,7				15,9	5,3		65,0	33
Итого, % от м ³ по породе.	54	13				25	8		100	33

СКС 1,53

Лесная порода Клен

Ступени толщины см	Количество деревьев по категориям состояния, шт.								Всего деревьев по ступеням толщины	
	1	2	3	4	5	6	ветровал, бурелом	аварийные деревья	шт.	в т.ч. подлежат рубке, %
8	19	10							29	
12	20	10				1	1		32	6
16	20					2	1		23	13
20	20	20	2						42	
24	12	10				1			23	4
28	10	20							30	
32	9	1							10	
Итого шт.	110	71	2			4	2		189	3
Итого м ³	26,9	21,8	0,5			0,74	0,21		50,2	2
Итого, % от м ³ по породе.	54	43	1			1	1		100	2

СКС 1,25

Лесная порода Липа

Ступени толщины см	Количество деревьев по категориям состояния, шт.								Всего деревьев по ступеням толщины	
	1	2	3	4	5	6	ветровал, бурелом	аварийные деревья	шт.	в т.ч. подлежат рубке, %
8	7	3							10	
12	1								1	
16	6	2				2			10	20
20	17						4		21	19
24	19					1			20	5
28	15								15	
32	4								4	
36										
40	1								1	
44	1								1	
Итого шт.	71	5				3	4		83	8
Итого м ³	27,5	0,4				0,7	1,0		29,6	6
Итого, % от м ³ по породе.	93	1				3	3		100	6
СКС насаждения 2,0										
Ступени толщины см	Количество деревьев по категориям состояния, шт.								Всего деревьев по ступеням толщины	
	1	2	3	4	5	6	ветровал, бурелом	аварийные деревья	шт.	в т.ч. подлежат рубке, %
Итого шт.	270	97	2			86	39		494	25
Итого м ³	89,5	30,9	0,5			17,34	6,51		144,8	16
Итого, % от м ³ по породе.	62	21	1			12	4		100	16

Дата обследования: 20.06.19г.Должность: Инженер по лесопользованию
ГАОУ «Черкасский лесхоз»

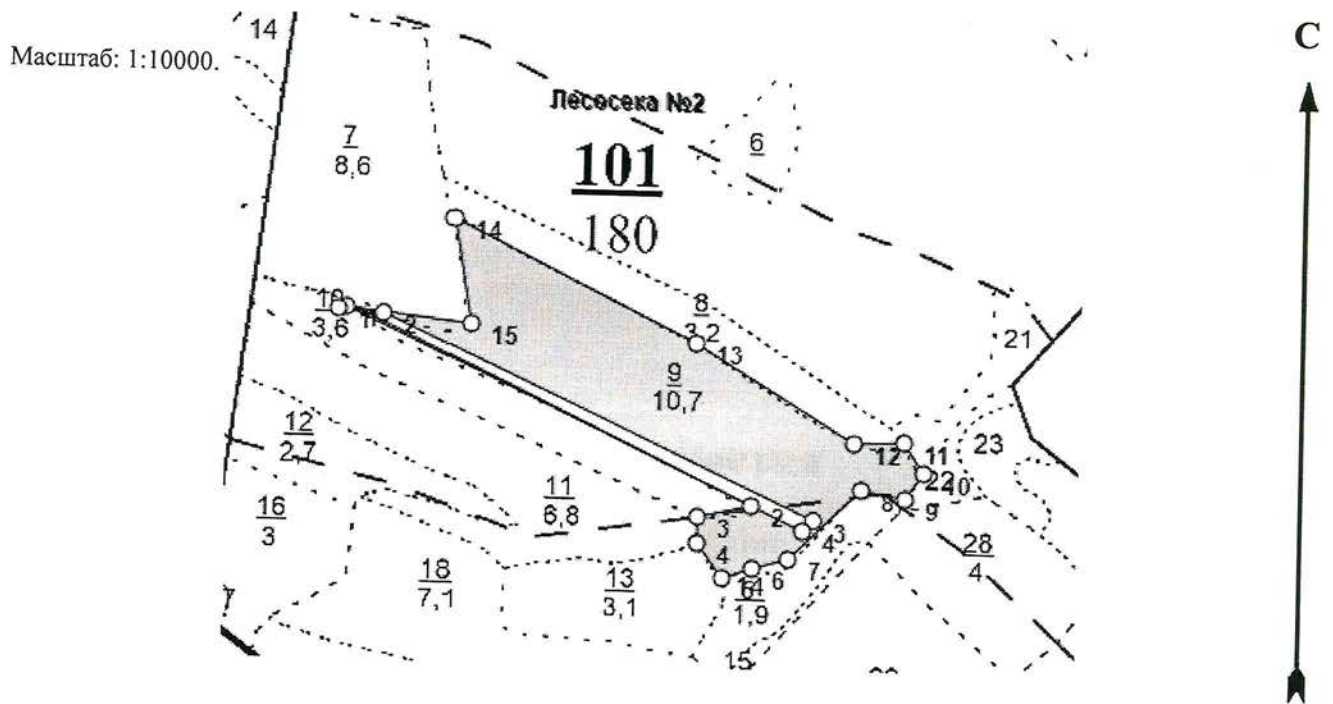
Подпись



Калмыков С.Н.

Абрис участка

Черкасское лесничество, Черкасское участковое лесничество, квартал 101, выдел 9
площадь 10,7 га.




Условные обозначения: - пробная площадь.
 - обследуемый участок

№ выдела	№ ленты (площадки)	Ленты (круговой площадки) перечёта				
		длина, м	ширина, м	Координаты		площадь, га
9	1	630	20	Широта	Долгота	
				52,26422	47,08535	

Лесосека №1, площадь: 10,7 га.

Номера точек	Координаты		Румбы линий	Длина, м	Номера точек	Координаты		Румбы линий	Длина, м
	Широта, °	Долгота, °				Широта, °	Долгота, °		
1 - 2	52.26576463	47.07114436	ЮВ, 65°00'	595	9 - 10	52.2639637	47.08237069	СВ, 35°00'	42
2 - 3	52.26350636	47.07913881	ЮЗ, 77°47'	73	10 - 11	52.26430938	47.08197614	СЗ, 33°29'	48
3 - 4	52.26330105	47.07810146	ЮВ, 0°00'	34	11 - 12	52.26427201	47.08118287	ЮЗ, 88°00'	66
4 - 5	52.26269244	47.07849363	ЮВ, 37°01'	56	12 - 13	52.26543791	47.07792168	СЗ, 59°00'	246
5 - 6	52.2628528	47.07919994	СВ, 71°57'	42	13 - 14	52.26695169	47.07308331	СЗ, 64°00'	360
6 - 7	52.26279688	47.0798406	СВ, 74°48'	49	14 - 15	52.26562865	47.07350375	ЮВ, 9°42'	139
7 - 8	52.26382149	47.08123965	СВ, 46°00'	133	15 - 1	52.26554047	47.07310767	СЗ, 83°16'	165
8 - 9	52.26363721	47.0819762	ЮВ, 79°30'	59					

Исполнитель работ по проведению лесопатологического обследования:

Инженер по лесопользованию ГАУ «Черкасский лесхоз»  Калмыков С.Н.

Дата составления документа 07.08.2019 Телефон (8-845-93) 6-12-91, 8-937-249-14-10

ВЫПИСКА ИЗ ГОСУДАРСТВЕННОГО ЛЕСНОГО РЕЕСТРА

на « 09 » июля 2019г.

Орган государственной власти, осуществляющий ведение государственного лесного реестра на территории Саратовской области: **министерство природных ресурсов и экологии Саратовской области в лице первого заместителя министра - начальника управления лесного хозяйства Попова В.Г.**

Правообладатель земель лесного фонда на территории Саратовской области: **министерство природных ресурсов и экологии Саратовской области** (согласно п. 11 Положения о министерстве природных ресурсов и экологии Саратовской области, утвержденного постановлением Правительства Саратовской области от 08 октября 2013 г. № 537-П «Вопросы министерства природных ресурсов и экологии Саратовской области» и п.п. 2 п.1 ст. 83 Лесного кодекса РФ)

Заявитель: Министерство природных ресурсов и экологии Саратовской области (во исполнении пункта 1.7 протокола совещания Департамента лесного хозяйства по Приволжскому федеральному округу, ФБУ «Рослесозащита» №01-05/3678 от 27.12.2016)

Информация по запрашиваемому лесному участку:

Собственность: Российской Федерации
Категория земель: земли лесного фонда

ХАРАКТЕРИСТИКА ЛЕСНОГО УЧАСТКА

Адрес (местоположение) лесного участка: Вольский район

Лесничество	Черкасское
Участковое лесничество	Черкасское
Общая площадь, га	10,7
Категория лесов	Защитные
Категория защитности лесов	Ценные леса: леса, расположенные в пустынных, полупустынных, лесостепных, лесотундровых зонах, степях, горах
Возможный вид использования	Заготовка древесины

Таксационная характеристика лесного участка по материалам лесоустройства 2018 г.:

№ квартала	№ выдела	Площадь, га	Состав	Возраст	Высота	Диаметр	Бонитет	Тип леса	ТУМ	Полнота	Запас, м3/га
101	9	10,7	6Кл2Дн2Лп	80	17	20	3	дузм	С1	0,8	160
Итого		10,7									

Наименование, местонахождение юридического лица /ФИО физического лица/ - **лесопользователя (арендатора)/ Документы – договор аренды лесного участка отсутствует.**

(договор аренды лесного участка, постоянное (бессрочное) пользование лесным участком, договор безвозмездного срочного пользования лесным участком, реквизиты договора, срок пользования)

Особые отметки: нет.

Приложение к акту лесопатологического обследования № 014/23.

Первый заместитель министра-
начальник управления лесного
хозяйства

Попов В.Г.

ФИО

09.07.2019

Дата



Карта-схема расположения и границы лесного участка

Саратовская область

(субъект Российской Федерации, муниципальное образование)

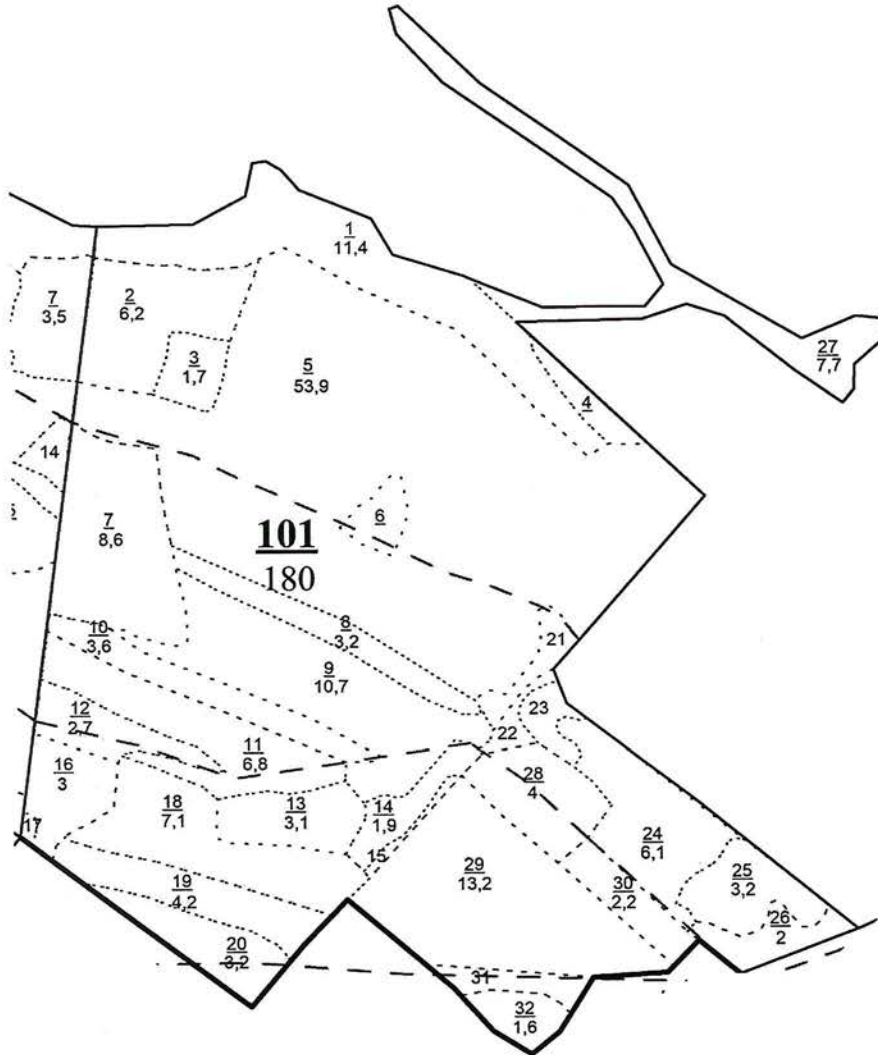
Лесничество (лесопарк) **Черкасское**

(название)

Участковое лесничество **Черкасское, квартал 101**

(название)

Собственность - Российской Федерации;



Первый заместитель министра -
начальник управления лесного
хозяйства

Попов В.Г.

ФИО

09, 07, 2019

Дата



Подпись

М.П.

УТВЕРЖДАЮ:

Первый заместитель министра – начальник
управления лесного хозяйства
министерства природных ресурсов
и экологии Саратовской области

Попов В.Г.

«22» августа 2019 г.

Акт
лесопатологического обследования № 015/23

лесных насаждений Черкасского лесничества (лесопарка)

Саратовской области (субъект Российской Федерации)

Способ лесопатологического обследования: 1. Визуальный

2. Инструментальный

Место проведения

Участковое лесничество	Урочище (дача)	Квартал (кварталы)	Выдел (выделы)	Площадь, га
Черкасское		111	1(л/п.1)	9,0(2,7)

Лесопатологическое обследование проведено на общей площади 2,7 га.

2. Инструментальное обследование лесного участка

2.1. Фактическая таксационная характеристика лесного насаждения соответствует (не соответствует) (нужное подчеркнуть) таксационному описанию.

Причины несоответствия:

Ведомость лесных участков с выявленными несоответствиями таксационным описаниям приведена в приложении № 1 к Акту. Согласно акту осмотра лесного участка.

2.2. Состояние насаждений: с нарушенной устойчивостью
с утраченной устойчивостью

Причины повреждения: Устойчивый низовой пожар 4-10 летней давности средней интенсивности (867) Ожог стволов прошлых лет (камбий поврежден >3/4 окр. ств.) (329). Ожог корневой шейки прошлых лет (>3/4 окружности) (316).

Воздействие сильных ветров прошлых лет, повлекшие наклон более 10 градусов, изгиб или вывал деревьев(821). Данная причина определена по следующим признакам: Вывал деревьев под действием шквалистых и ураганных ветров(139).

В том числе:

заселено (отработано) стволовыми вредителями:

Вид вредителя	Порода	Встречаемость (% заселённых деревьев)	Степень заселения лесного насаждения (слабая, средняя, сильная)

Повреждено огнём:

Вид пожара	Порода	Состояние корневых лап		Состояние корневой шейки		Подсушивание луба	
		процент повреждённых огнём корней	процент деревьев в с данным повреждением	ожог корневой шейки по окружности (1/4; 2/4;3/4; более 3/4)	процент деревьев в с данным повреждением	по окружности (1/4; 2/4;3/4; более 3/4)	процент деревьев с данным повреждением
Устойчивый низовой пожар 4-10 летней давности	Дуб			Более 3/4	85	Более 3/4	85

Поражено болезнями:

Вид болезни	Порода	Встречаемость (% поражённых деревьев)	Степень поражения лесного насаждения (слабая, средняя, сильная)

2.3. Выборке подлежит 85 % деревьев,

в том числе:

ослабленных _____ % (причины назначения) _____

сильно ослабленных _____ % (причины назначения) _____

усыхающих _____% (причины назначения) _____
 свежего сухостоя _____%,
в том числе:
 свежего ветровала _____%
 свежего бурелома _____%
 старого ветровала 75 %
в том числе:
 старого бурелома _____%
 старого сухостоя 10 %
 аварийных _____%

2.4. Полнота лесного насаждения после уборки деревьев, подлежащих рубке, составит 00
 Критическая полнота для данной категории лесных насаждений составляет 0,3

ЗАКЛЮЧЕНИЕ

С целью предотвращения негативных процессов или снижения ущерба от их воздействия назначено: Лесной участок, расположенный в квартале 111, выделе 1, Черкасского лесничества, Черкасского участкового лесничества представлен насаждением, погибшим вследствие пожара 2014 года. Наличие ветровала более 50% от общего запаса. Обследование лесного участка проводилось в соответствии п. 46. Порядка проведения лесопатологических обследований, утвержденного приказом Минприроды России от 16.09.2016 г. № 480.

Участковое лесничество	Урочище (дача)	Квартал	Выдел	Площадь, выдела, га.	Вид мероприятия	Площадь, мероприятия, га.	Порода	Запас на выд., куб.м.	Крайние сроки проведения
Черкасское		111	1	9,0	СРС	2,7	Д	81	2020

Ведомость перечета деревьев, назначенных в рубку, и абрис лесного участка прилагаются (приложение 2 и 3 к Акту)

Меры по обеспечению возобновления: Искусственное лесовосстановление

Мероприятия, необходимые для предупреждения повреждения или поражения смежных насаждений: Своевременное проведение рубки способом, исключающим повреждение смежных деревьев. Вывозка неокоренной древесины в соответствии с Постановлением Правительства РФ № 607 от 20.05.2017 года «О правилах санитарной безопасности в лесах». Сжигание порубочных остатков в соответствии с Постановлением Правительства РФ № 417 от 30.06.2007 года «Об утверждении Правил пожарной безопасности в лесах».

Сведения для расчёта степени повреждения:

Год образования старого сухостоя; 2015-2017

Основная причина повреждения древесины: Устойчивый низовой пожар 4-10 летней давности средней интенсивности 2014г.

Дата проведения обследований 17.06.19г.

Исполнитель работ по проведению лесопатологического обследования:

Инженер по лесопользованию ГАУ «Черкасский лесхоз»  Калмыков С.Н.

Результаты проведения лесопатологического обследования лесных насаждений за июнь 2019 г.
(месяц)

Субъект Российской Федерации Саратовская область, Лесничество (лесопарк) Черкасское
Участковое лесничество Черкасское, Урочище (лесная дача) _____

Номер квартала	Номер выдела	Площадь выдела, га	Лесовое назначение лесов	Категория защитных лесов	Номер лесопатологического выдела	Площадь лесопатологического выдела, га	Таксационная характеристика лесного насаждения										Число деревьев на пробе, шт.	Распределение деревьев по категориям состояния, % от запаса										Признаки поврежденная деревья	Доля поврежденных деревьев, %	Причина ослабления, повреждения	Полежит рубке, %	Назначенные мероприятия			
							состав	порода	возраст	средняя высота, м	средний диаметр, см	тип леса	плотота	бонитет	запас, куб. м/га	без признаков ослабления		ослабленные	сильно ослабленные	усыхающие	свежий сухой	старый сухой	свежий ветровал	старый ветровал	свежий бурелом	старый бурелом	аварийные деревья					вид	площадь, га		
111	1	9,0	Защитные	143	1	2,7	10/Днн	Днн	75	10	26	ДУЗМ	03	5а	30	15	18	19	20	21	22	23	24	25	26	27	28	29	30	31	32	33	34	511	2,7

Показатели, не соответствующие таксационному описанию, отмечаются «*»

Причины ослабления, повреждения:

867- Устойчивый низовой пожар 4-10 летней

давности средней интенсивности.

821- Воздействия сильных ветров прошлых лет, повлекшие наклон более 10°, изгиб

или вывал деревьев.

Признаки повреждения деревьев:

139- Вывал деревьев под действием шквалистых и ураганных ветров

329- Ожог стволов прошлых лет (камбий поврежден >3/4 окр. ств.

334- Ожог кроны прошлых лет (>3/4 кроны)

Назначенные мероприятия (вид): 511- Сплошная санитарная рубка.

Категория защитных лесов: 143 - Леса расположенные в пустынных, полупустынных, лесостепных, лесотундровых зонах, степях, горах.

Исполнитель работ по проведению лесопатологического обследования

Инженер по лесопользованию ГАУ «Черкасский лесхоз». Калмыков С.Н.

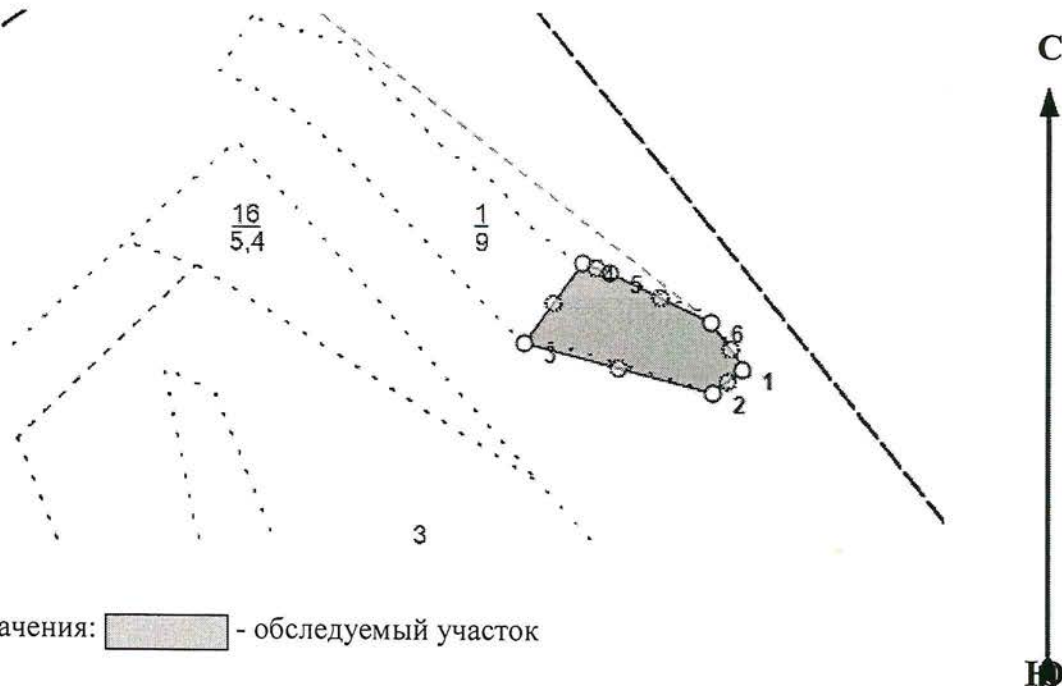
Дата составления документа 07.06.2019 Телефон: (8-845-93) 6-12-91,

8-937-249-14-10

Абрис участка

Черкасское лесничество, Черкасское участковое лесничество, квартал 111, выдел 1, л/п.1
площадь 2,7 га.

Масштаб: 1:10000.



Условные обозначения: - обследуемый участок

Наличие сухостойной древесины более 50% от общего запаса. Обследование лесного участка проводилось в соответствии п. 46. Порядка проведения лесопатологических обследований, утвержденного приказом Минприроды России от 16.09.2016 г. № 480.

№ выдела	№ ленты (площадки)	Сплошной пересчет.				
		длина, м	ширина, м	Координаты		площадь, га
1	1			Широта	Долгота	
				52,19610	47,10092	

Лесосека №1, площадь: 2,7 га.

Номера точек	Координаты		Румбы линий	Длина, м	Номера точек	Координаты		Румбы линий	Длина, м
	Широта, °	Долгота, °				Широта, °	Долгота, °		
1 - 2	52.19173057	47.11091171	ЮЗ, 51°34'	51	4 - 5	52.19357073	47.10659876	ЮВ, 70°00'	39
2 - 3	52.19151736	47.11013754	СЗ, 75°15'	264	5 - 6	52.193156	47.1072721	ЮВ, 64°00'	152
3 - 4	52.19224117	47.10620184	СВ, 36°19'	134	6 - 1	52.19246733	47.11029297	ЮВ, 36°13'	89

Исполнитель работ по проведению лесопатологического обследования:

Инженер по лесопользованию ГАУ «Черкасский лесхоз»

Калмыков С.Н.

Дата составления документа 07.08, 2019 Телефон (8-845-93) 6-12-91, 8-937-249-14-10

ВЫПИСКА ИЗ ГОСУДАРСТВЕННОГО ЛЕСНОГО РЕЕСТРА

на «09» июля 2019г.

Орган государственной власти, осуществляющий ведение государственного лесного реестра на территории Саратовской области: **министерство природных ресурсов и экологии Саратовской области в лице первого заместителя министра - начальника управления лесного хозяйства Попова В.Г.**

Правообладатель земель лесного фонда на территории Саратовской области: **министерство природных ресурсов и экологии Саратовской области** (согласно п. 11 Положения о министерстве природных ресурсов и экологии Саратовской области, утвержденного постановлением Правительства Саратовской области от 08 октября 2013 г. № 537-П «Вопросы министерства природных ресурсов и экологии Саратовской области» и п.п. 2 п.1 ст. 83 Лесного кодекса РФ)

Заявитель: Министерство природных ресурсов и экологии Саратовской области (во исполнении пункта 1.7 протокола совещания Департамента лесного хозяйства по Приволжскому федеральному округу, ФБУ «Рослесозащита» №01-05/3678 от 27.12.2016)

Информация по запрашиваемому лесному участку:

Собственность: Российской Федерации

Категория земель: земли лесного фонда

ХАРАКТЕРИСТИКА ЛЕСНОГО УЧАСТКА

Адрес (местоположение) лесного участка: Вольский район

Лесничество Черкасское

Участковое лесничество Черкасское

Общая площадь, га 2,7

Категория лесов Защитные

Категория защитности лесов Ценные леса: леса, расположенные в пустынных, полупустынных, лесостепных, лесотундровых зонах, степях, горах

Возможный вид использования Заготовка древесины

Таксационная характеристика лесного участка по материалам лесоустройства 2018 г.:

№ квартала	№ выдела	Площадь, га	Состав	Возраст	Высота	Диаметр	Бонитет	Тип леса	ТУМ	Полнота	Запас, м3/га
111	ч1	2,7	Погибшее насаждение 10Дн	75	10	26	5а	дузм	С1	0,3	30
Итого		2,7									

Наименование, местонахождение юридического лица /ФИО физического лица/ - **лесопользователя (арендатора)/ Документы – договор аренды лесного участка отсутствует.**

(договор аренды лесного участка, постоянное (бессрочное) пользование лесным участком, договор безвозмездного срочного пользования лесным участком, реквизиты договора, срок пользования)

Особые отметки: нет.

Приложение к акту лесопатологического обследования № 015/23.

Первый заместитель министра-
начальник управления лесного
хозяйства

Попов В.Г.

ФИО

09.07.2019 Подпись

Дата

МП



Карта-схема расположения и границы лесного участка

Саратовская область

(субъект Российской Федерации, муниципальное образование)

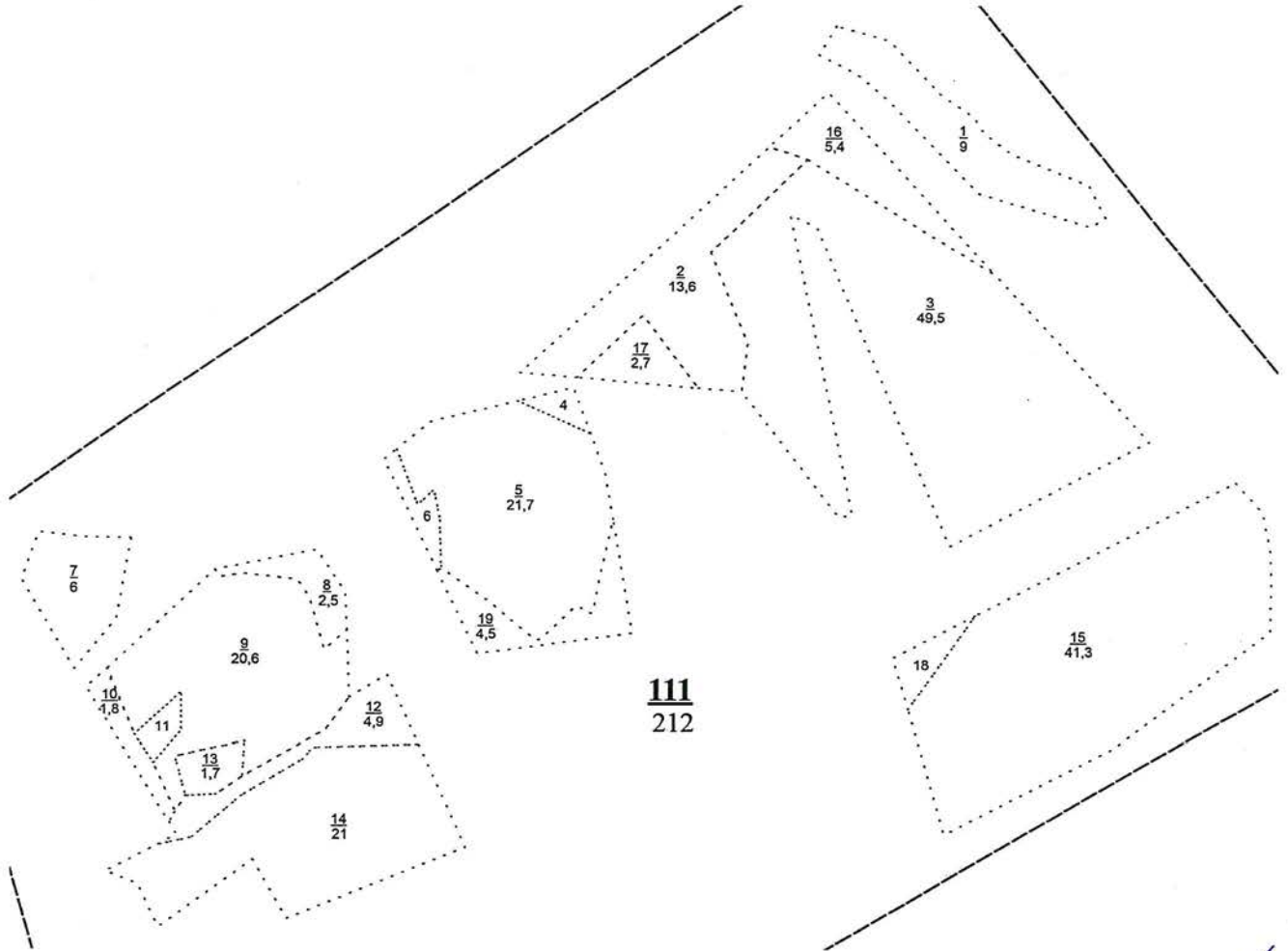
Лесничество (лесопарк) **Черкасское**

(название)

Участковое лесничество **Черкасское**, квартал 111

(название)

Собственность - Российской Федерации;



Первый заместитель министра -
начальник управления лесного
хозяйства

Попов В.Г.

ФИО

09, 07, 2019 Подпись

Дата



УТВЕРЖДАЮ:

Первый заместитель министра – начальник
управления лесного хозяйства
министерства природных ресурсов
и экологии Саратовской области

Попов В.Г.

«22» августа 2019 г.

Акт
лесопатологического обследования № 016/23

лесных насаждений Черкасского лесничества (лесопарка)

Саратовской области (субъект Российской Федерации)

Способ лесопатологического обследования: 1. Визуальный

2. Инструментальный

Место проведения

Участковое лесничество	Урочище (дача)	Квартал (кварталы)	Выдел (выделы)	Площадь, га
Черкасское		111	7	6,0

Лесопатологическое обследование проведено на общей площади 6,0 га.

2. Инструментальное обследование лесного участка кв.111, в.7

2.1. Фактическая таксационная характеристика лесного насаждения соответствует (не соответствует) (нужное подчеркнуть) таксационному описанию.

Причины несоответствия:

Ведомость лесных участков с выявленными несоответствиями таксационным описаниям приведена в приложении № 1 к Акту. Согласно акту осмотра лесного участка.

2.2. Состояние насаждений: с нарушенной устойчивостью

с утраченной устойчивостью

причины повреждения: Верховой пожар 4-10 летней давности (857) Данные причины определены по следующим признакам. Ожог кроны прошлых лет (>3/4 кроны) (334). Ожог стволов прошлых лет (камбий поврежден >3/4 окр. ств.) (329). Воздействие сильных ветров прошлых лет, повлекшие наклон более 10 градусов, изгиб или вывал деревьев(821). Данная причина определена по следующим признакам: Вывал деревьев под действием шквалистых и ураганных ветров(139).

В том числе:

заселено (отработано) стволовыми вредителями:

Вид вредителя	Порода	Встречаемость (% заселённых деревьев)	Степень заселения лесного насаждения (слабая, средняя, сильная)

Повреждено огнём:

Вид пожара	Порода	Состояние корневых лап		Состояние корневой шейки		Подсушивание луба	
		процент повреждённых огнём корней	процент деревьев в с данным повреждением	ожог корневой шейки по окружности (1/4; 2/4;3/4; более 3/4)	процент деревьев в с данным повреждением	по окружности (1/4; 2/4;3/4; более 3/4)	процент деревьев с данным повреждением
Верховой пожар 4-10 летней давности.	Сосна	100	100	Более 3/4	100	Более 3/4	100

Поражено болезнями:

Вид болезни	Порода	Встречаемость (% поражённых деревьев)	Степень поражения лесного насаждения (слабая, средняя, сильная)

2.3. Выборке подлежит 100% деревьев,

в том числе:

ослабленных _____% (причины назначения) _____

сильно ослабленных _____% (причины назначения) _____

усыхающих _____ % (причины назначения) _____
 свежего сухостоя _____ %,

в том числе:
 свежего ветровала _____ %
 свежего бурелома _____ %
 старого ветровала 100%

в том числе:
 старого бурелома _____ %
 старого сухостоя _____ %
 аварийных _____ %

2.4. Полнота лесного насаждения после уборки деревьев, подлежащих рубке, составит 0
 Критическая полнота для данной категории лесных насаждений составляет 0,3

ЗАКЛЮЧЕНИЕ:

С целью предотвращения негативных процессов или снижения ущерба от их воздействия назначено: Лесной участок, расположенный в квартале 111, выделе 7, Черкасского лесничества, Черкасского участкового лесничества, представлен насаждением, погибшим вследствие пожара 2014 года. Наличие валежной древесины более 50% от общего запаса. Обследование лесного участка проводилось в соответствии п. 46. Порядка проведения лесопатологических обследований, утвержденного приказом Минприроды России от 16.09.2016 г. № 480. Назначено УНД-уборка неликвидной древесины.

Участковое лесничество	Урочище (дача)	Квартал	Выдел	Площадь, выдела, га.	Вид мероприятия	Площадь, мероприятия, га.	Порода	Запас на выд., куб.м.	Крайние сроки проведения
Черкасское		111	7	6,0	УНД	6,0	С	390	2020

Ведомость перечета деревьев, назначенных в рубку, и абрис лесного участка прилагаются (приложение 2 и 3 к Акту)

Меры по обеспечению возобновления: Искусственное лесовосстановление.

Мероприятия, необходимые для предупреждения повреждения или поражения смежных насаждений: Своевременное проведение рубки способом, исключающим повреждение смежных деревьев. Вывозка неокоренной древесины в соответствии с Постановлением Правительства РФ № 607 от 20.05.2017 года «О правилах санитарной безопасности в лесах». Сжигание порубочных остатков в соответствии с Постановлением Правительства РФ № 417 от 30.06.2007 года «Об утверждении Правил пожарной безопасности в лесах».

Сведения для расчёта степени повреждения:

Год образования старого сухостоя;

Основная причина повреждения древесины Верховой пожар 2014г.

Дата проведения обследований 17.06.2019г.

Исполнитель работ по проведению лесопатологического обследования:

Инженер по лесопользованию ГАУ «Черкасский лесхоз». С.Н. Калмыков Калмыков С.Н.

ВЫПИСКА ИЗ ГОСУДАРСТВЕННОГО ЛЕСНОГО РЕЕСТРА

на « 9 » июль 2019г.

Орган государственной власти, осуществляющий ведение государственного лесного реестра на территории Саратовской области: **министерство природных ресурсов и экологии Саратовской области в лице первого заместителя министра - начальника управления лесного хозяйства Попова В.Г.**

Правообладатель земель лесного фонда на территории Саратовской области: **министерство природных ресурсов и экологии Саратовской области** (согласно п. 11 Положения о министерстве природных ресурсов и экологии Саратовской области, утвержденного постановлением Правительства Саратовской области от 08 октября 2013 г. № 537-П «Вопросы министерства природных ресурсов и экологии Саратовской области» и п.п. 2 п.1 ст. 83 Лесного кодекса РФ)

Заявитель: Министерство природных ресурсов и экологии Саратовской области (во исполнении пункта 1.7 протокола совещания Департамента лесного хозяйства по Приволжскому федеральному округу, ФБУ «Рослесозащита» №01-05/3678 от 27.12.2016)

Информация по запрашиваемому лесному участку:

Собственность: Российской Федерации

Категория земель: земли лесного фонда

ХАРАКТЕРИСТИКА ЛЕСНОГО УЧАСТКА

Адрес (местоположение) лесного участка: Вольский район

Лесничество Черкасское

Участковое лесничество Черкасское

Общая площадь, га 6,0

Категория лесов Защитные

Категория защитности лесов Ценные леса: леса, расположенные в пустынных, полупустынных, лесостепных, лесотундровых зонах, степях, горах

Возможный вид использования Заготовка древесины

Таксационная характеристика лесного участка по материалам лесоустройства 2018 г.:

№ квартала	№ выдела	Площадь, га	Состав	Возраст	Высота	Диаметр	Бонитет	Тип леса	ТУМ	Полнота	Запас, м3/га
111	7	6,0	Погибшее насаждение 10С	30	12	16	1	сзлл	С1	0,4	65
Итого		6,0									

Наименование, местонахождение юридического лица /ФИО физического лица/ - **лесопользователя (арендатора)/ Документы – договор аренды лесного участка отсутствует.**

(договор аренды лесного участка, постоянное (бессрочное) пользование лесным участком, договор безвозмездного срочного пользования лесным участком, реквизиты договора, срок пользования)

Особые отметки: нет.

Приложение к акту лесопатологического обследования № 016/23.

Первый заместитель министра-
начальник управления лесного
хозяйства

Попов В.Г.

ФИО

09.07.2019

Дата



Карта-схема расположения и границы лесного участка Саратовская область

(субъект Российской Федерации, муниципальное образование)

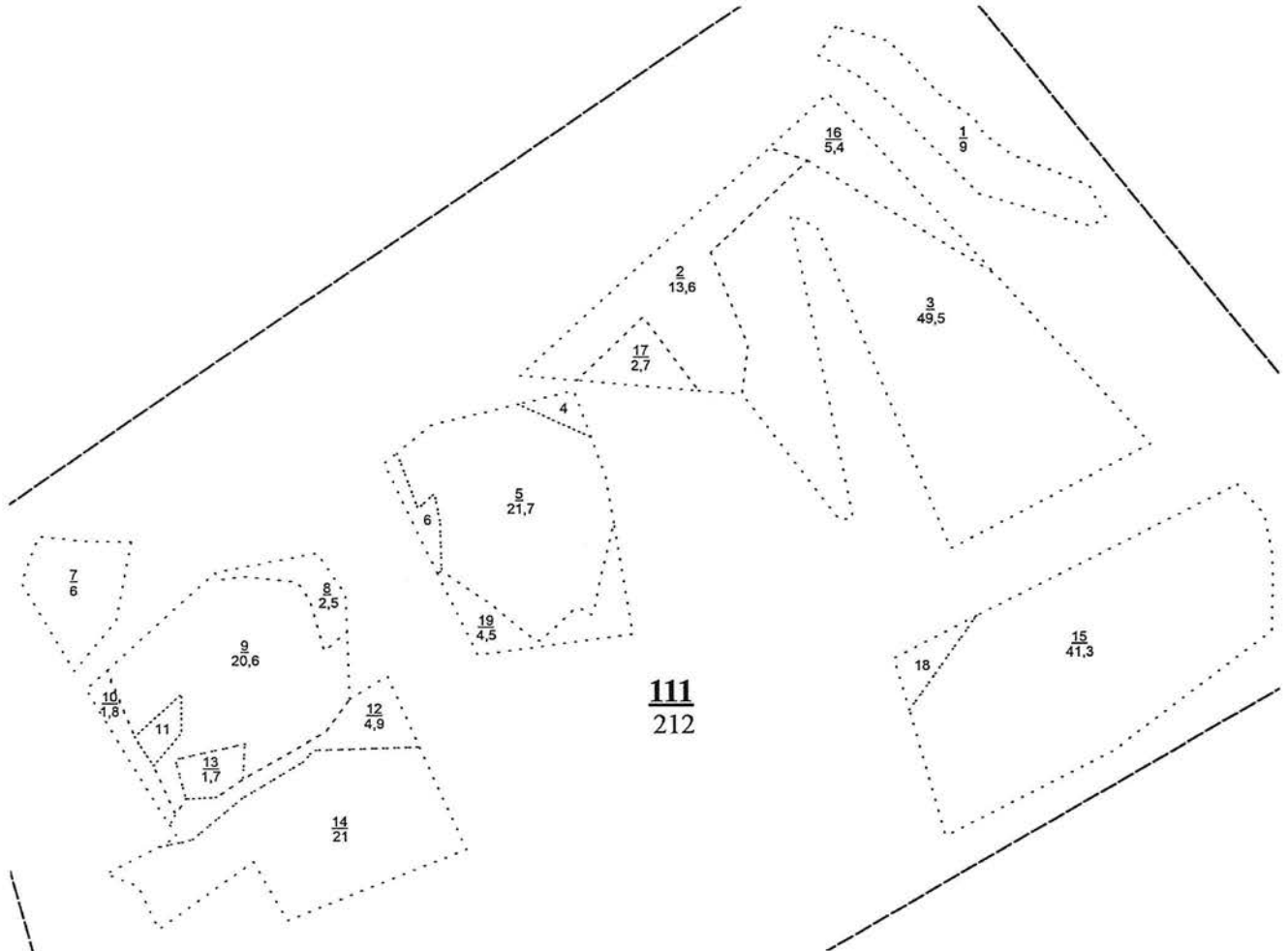
Лесничество (лесопарк) **Черкасское**

(название)

Участковое лесничество **Черкасское**, квартал 111

(название)

Собственность - Российской Федерации;



Первый заместитель министра -
начальник управления лесного
хозяйства

Попов В.Г.

ФИО

09.04.2019

Дата



Подпись

МП