

УТВЕРЖДАЮ:

Первый заместитель министра –  
начальник управления лесного хозяйства  
министерства природных ресурсов  
и экологии Саратовской области

 Колдаев А.В.

« 17 августа 2018 г. »

**Акт**  
**лесопатологического обследования № 001/11**

лесных насаждений Екатериновского лесничества (лесопарка)

Саратовской области \_ (субъект Российской Федерации)

Способ лесопатологического обследования: 1. Визуальный

2. Инструментальный

**Место проведения**

Участковое лесничество	Урочище (дача)	Квартал (кварталы)	Выдел (выделы)	Площадь, га
Екатериновское		4п	3	3,8
Екатериновское		4п	5	3,2
Екатериновское		4п	6	1,2
Екатериновское		4п	7	4,0
Екатериновское		4п	9	2,8
Екатериновское		5п	3	5,0
Екатериновское		5п	7	3,9
Екатериновское		5п	8	3,2
Екатериновское		5п	9	1,6
Екатериновское		5п	11	4,0
Екатериновское		5п	13	1,7
Екатериновское		5п	18	4,8
Екатериновское		5п	23	2,8
Екатериновское		5п	24	3,0
Екатериновское		6п	1	3,6
Екатериновское		6п	5	4,0
Екатериновское		6п	6	2,4
Бакурское		92	2	2,0

Бакурское		92	3	2,0
Бакурское		92	4	2,0
Бакурское		93	5	3,0
Бакурское		32	13	31,0

Лесопатологическое обследование проведено на общей площади 95,0 га.

# 1. Визуальное лесопатологическое обследование

Наземное

Дистанционное

1.1. На площади 95,0 га фактическая таксационная характеристика лесного насаждения соответствует (не соответствует) таксационному описанию (нужное подчеркнуть). Причины несоответствия давность лесоустройства

Список участков с выявленными несоответствиями приведён в приложении № 1 к настоящему Акту.

1.2. Лесные насаждения с нарушенной и утраченной устойчивостью выявлены на площади 31,0 га:

Участковое лесничество	Урочище (дача)	Площадь, га		Причина ослабления (гибели)
		с нарушенной устойчивостью	с утраченной устойчивостью	
Бакурское		31,0		Неблагоприятные условия произрастания
Итого		31,0		

Состояние обследованных лесных насаждений приведено в приложениях 1.1-1.4 к Акту в зависимости от метода проведения ЛПО.

1.3. В обследованных лесных участках прогнозируется:

Прогноз	Площадь, га
Ослабление лесных насаждений	31,0
Усыхание лесных насаждений различной степени	
Развитие очагов вредных организмов	

1.4. Обнаружено загрязнение лесного участка отходами и выбросами: **промышленными**   
**бытовыми**

Вид загрязнения	Размеры загрязнения			Объём, кубм	Площадь загрязнения, га
	длина, м	ширина, м	высота, м		

## ЗАКЛЮЧЕНИЕ

Оценка текущего санитарного и лесопатологического состояния лесных насаждений, назначенные профилактические мероприятия по защите лесов, агитационные мероприятия:

Обследованные насаждения находятся в удовлетворительном состоянии.

Исполнитель работ по проведению лесопатологического обследования:

Начальник Екатеринбургского производственного участка Полетаев С.П.



\*Раздел включается в Акт, в случае проведения лесопатологического обследования визуальным способом.

**Ведомость лесных участков с выявленными несоответствиями таксационным описаниям**

Источник данных	Год проведения лесосурьейства	Номер квартала	Номер выдела	Площадь выдела, га	Целевое назначение лесов	Категория защитных лесов	Номер лесопатологического выдела	Площадь лесопатологического выдела, га	Таксационная характеристика										Заложено пробных площадей
									состав	порода	возраст, лет	средняя высота, м	средний диаметр, см	тип леса	тип условий	местопроизрастания	полнота	бонитет	
ТО	1995	4п	3	8,2	защитные	Противоэрозийные	1	3,8	10Д	Дуб	50	12	16	Дкбм	Е1	0,7	4	110	
Ф	2018	4п	3	8,2	защитные	Леса расположенные в полупустынных, лесостепных, лесотундровых зонах, степях, горах	1	3,8	10Д	Дуб	73	12	16	Дкбм	Е1	0,7	4	110	
ТО	1995	4п	5	3,2	защитные	Противоэрозийные	1	3,2	10Д	Дуб	80	14	24	Дбвос	Е0	0,4	5	80	
Ф	2018	4п	5	3,2	защитные	Леса расположенные в полупустынных, лесостепных, лесотундровых зонах, степях, горах	1	3,2	10Д	Дуб	103	14	24	Дбвос	Е0	0,4	5	80	
ТО	1995	4п	6	1,2	защитные	Противоэрозийные	1	1,2	10Д+Ос	Дуб	60	14	20	Дкбм	Е1	0,3	4	60	
Ф	2018	4п	6	1,2	защитные	Леса расположенные в полупустынных, лесостепных, лесотундровых зонах, степях, горах	1	1,2	10Д+Ос	Дуб	83	14	20	Дкбм	Е1	0,3	4	60	
ТО	1995	4п	7	9,4	защитные	Противоэрозийные	1	4,0	10Д	Дуб	80	15	20	Дкбм	Е1	0,6	4	130	

Ф	2018	4п	7	9,4	защитные	Леса расположенные в полупустынных, лесостепных, лесотундровых зонах, степях, горах	1	4,0	10Д	Дуб	103	15	20	Дкбм	Е1	0,6	4	130
Т	1995	4п	9	2,8	защитные	Противоэрозийные	1	2,8	9Д1Б	Дуб	60	15	18	Дкбм	Е1	0,6	4	130
Ф	2018	4п	9	2,8	защитные	Леса расположенные в полупустынных, лесостепных, лесотундровых зонах, степях, горах	1	2,8	9Д1Б	Дуб	83	15	18	Дкбм	Е1	0,6	4	130
Т	1995	5п	3	5,0	защитные	Противоэрозийные	1	5,0	10Д	Дуб	50	12	16	Дкбм	Е1	0,7	4	110
Ф	2018	5п	3	5,0	защитные	Леса расположенные в полупустынных, лесостепных, лесотундровых зонах, степях, горах	1	5,0	10Д	Дуб	73	12	16	Дкбм	Е1	0,7	4	110
Т	1995	5п	7	3,9	защитные	Противоэрозийные	1	3,9	10Д	Дуб	70	14	22	Дкбм	Е1	0,4	4	80
Ф	2018	5п	7	3,9	защитные	Леса расположенные в полупустынных, лесостепных, лесотундровых зонах, степях, горах	1	3,9	10Д	Дуб	93	14	22	Дкбм	Е1	0,4	4	80
Т	1995	5п	8	8,1	защитные	Противоэрозийные	1	3,2	10Д+Лп	Дуб	55	16	22	Дбвос	Е2-3	0,7	3	160
Ф	2018	5п	8	8,1	защитные	Леса расположенные в полупустынных, лесостепных, лесотундровых зонах, степях, горах	1	3,2	10Д+Лп	Дуб	78	16	22	Дбвос	Е2-3	0,7	3	160
Т	1995	5п	9	1,6	защитные	Противоэрозийные	1	1,6	4Дбкл+Ос+Лп	Дуб	15	5	6	Дкбм	Е1	0,7	4	30
Ф	2018	5п	9	1,6	защитные	Леса расположенные в полупустынных, лесостепных, лесотундровых зонах, степях, горах	1	1,6	4Дбкл+Ос+Лп	Дуб	38	5	6	Дкбм	Е1	0,7	4	30
Т	1995	5п	11	13,0	защитные	Противоэрозийные	1	4,0	10Д+Ос+Лп	Дуб	50	12	16	Дкбм	Е1	0,7	4	110
Ф	2018	5п	11	13,0	защитные	Леса расположенные в полупустынных, лесостепных, лесотундровых зонах, степях, горах	1	4,0	10Д+Ос+Лп	Дуб	73	12	16	Дкбм	Е1	0,7	4	110
Т	1995	5п	13	1,7	защитные	Противоэрозийные	1	1,7	10Д+Ос+Лп	Дуб	70	16	24	Дбвос	Е2-3	0,5	4	120
Ф	2018	5п	13	1,7	защитные	Леса расположенные в полупустынных, лесостепных, лесотундровых зонах, степях, горах	1	1,7	10Д+Ос+Лп	Дуб	93	16	24	Дбвос	Е2-3	0,5	4	120
Т	1995	5п	18	4,8	защитные	Противоэрозийные	1	4,8	4Д1Ос2Б3Кл	Дуб	15	6	6	Дбвос	Е2-3	0,7	4	40

Ф	2018	5п	18	4,8	защитные	Леса расположенные в полупустынных, лесостепных, лесотундровых зонах, степях, горах	1	4,8	4Д1Ос2Б3Кл	Дуб	38	6	6	Дбвос	Е2-3	0,7	4	40
Т	1995	5п	23	2,8	защитные	Противоэрозийные	1	2,8	9Д1Лп+Ос+К ло	Дуб	65	16	22	Дбвос	Е2-3	0,7	4	160
Ф	2018	5п	23	2,8	защитные	Леса расположенные в полупустынных, лесостепных, лесотундровых зонах, степях, горах	1	2,8	9Д1Лп+Ос+К ло	Дуб	88	16	22	Дбвос	Е2-3	0,7	4	160
Т	1995	5п	24	7,5	защитные	Противоэрозийные	1	3,0	10Д+Ос+Лп	Дуб	75	17	24	Дбвос	Е2-3	0,7	4	180
Ф	2018	5п	24	7,5	защитные	Леса расположенные в полупустынных, лесостепных, лесотундровых зонах, степях, горах	1	3,0	10Д+Ос+Лп	Дуб	98	17	24	Дбвос	Е2-3	0,7	4	180
Т	1995	6п	1	10,0	защитные	Противоэрозийные	1	3,6	10Д+Ос	Дуб	55	13	18	Дкбм	Е1	0,7	4	120
Ф	2018	6п	1	10,0	защитные	Леса расположенные в полупустынных, лесостепных, лесотундровых зонах, степях, горах	1	3,6	10Д+Ос	Дуб	78	13	18	Дкбм	Е1	0,7	4	120
Т	1995	6п	5	14,0	защитные	Противоэрозийные	1	4,0	9Д6кл1Лп+Ос +Б	Дуб	65	15	20	Дбвос	Е2-3	0,7	4	150
Ф	2018	6п	5	14,0	защитные	Леса расположенные в полупустынных, лесостепных, лесотундровых зонах, степях, горах	1	4,0	9Д6кл1Лп+Ос +Б	Дуб	88	15	20	Дбвос	Е2-3	0,7	4	150
Т	1995	6п	6	8,3	защитные	Противоэрозийные	1	2,4	10Днн+Ос	Дуб	50	12	16	Дкбм	Е1	0,7	4	110
Ф	2018	6п	6	8,3	защитные	Леса расположенные в полупустынных, лесостепных, лесотундровых зонах, степях, горах	1	2,4	10Днн+Ос	Дуб	73	12	16	Дкбм	Е1	0,7	4	110
Т	1995	92	2	68,0	защитные	Противоэрозийные	1	2,0	10Д	Дуб	55	13	18	Дпкл	Д1	0,7	4	120
Ф	2018	92	2	68,0	защитные	Леса расположенные в полупустынных, лесостепных, лесотундровых зонах, степях, горах	1	2,0	10Д	Дуб	77	13	18	Дпкл	Д1	0,7	4	120
Т	1995	92	3	2,9	защитные	Противоэрозийные	1	2,0	10Д	Дуб	60	12	24	Дпкл	Д1	0,5	5	80
Ф	2018	92	3	2,9	защитные	Леса расположенные в полупустынных, лесостепных, лесотундровых зонах, степях, горах	1	2,0	10Д	Дуб	82	12	24	Дпкл	Д1	0,5	5	80
Т	1995	92	4	15,0	защитные	Противоэрозийные	1	2,0	10Д	Дуб	60	15	18	Дпкл	Д1	0,7	4	150

Ф	2018	92	4	15,0	защитные	Леса расположенные в полупустынных, лесостепных, лесотундровых зонах, степях, горах	1	2,0	10Д	Дуб	82	15	18	Дпкл	Д1	0,7	4	150
Т	1995	93	5	56,0	защитные	Противоэрозионные	1	3,0	10Д+Лп	Дуб	60	14	18	Дпкл	Д1	0,7	4	130
Ф	2018	93	5	56,0	защитные	Леса расположенные в полупустынных, лесостепных, лесотундровых зонах, степях, горах	1	3,0	10Д+Лп	Дуб	82	14	18	Дпкл	Д1	0,7	4	130
Т	1995	93	7	1,2	защитные	Противоэрозионные	1	2,0	9Д1Лп	Дуб	45	12	14	Дпкл	Д1	0,8	4	120
Ф	2018	93	7	1,2	защитные	Леса расположенные в полупустынных, лесостепных, лесотундровых зонах, степях, горах	1	2,0	9Д1Лп	Дуб	67	12	14	Дпкл	Д1	0,8	4	120
Т	1995	32	13	85	защитные	Противоэрозионные	1	31	10С	сосна	32	14	16	Стр	А2	0,8	1	170
Ф	2017	32	13	85	защитные	Леса расположенные в полупустынных, лесостепных, лесотундровых зонах, степях, горах	1	31	10С	сосна	55	14	16	Стр	А2	0,8	1	170

Примечание:

ГО – таксационные описания

Ф - фактическая характеристика лесного насаждения

Исполнитель работ по проведению лесопатологического обследования:

Полетаев С.П.

Дата составления документа

  
03.08.2018

Телефон 8-845-54-7-30-79





4	п	6	1,2	Защитные	Леса расположенные в полупустынных, лесостепных, лесотундровых зонах, степях, горах	1	1,2	10Дбн+Ос	Дуб	83	14	20	ДКБМ	0,3	4	60	Непарный шелкопряд	0	-	-	-	-	-	-	-
4	п	7	9,4	Защитные	Леса расположенные в полупустынных, лесостепных, лесотундровых зонах, степях, горах	1	4	10Д	Дуб	103	15	20	ДКБМ	0,6	4	130	Непарный шелкопряд	0	-	-	-	-	-	-	-
4	п	9	2,8	Защитные	Леса расположенные в полупустынных, лесостепных, лесотундровых зонах, степях, горах	1	2,8	10Д1Б	Дуб	83	15	18	ДКБМ	0,6	4	130	Непарный шелкопряд	0	-	-	-	-	-	-	-
5	п	3	5,0	Защитные	Леса расположенные в полупустынных, лесостепных, лесотундровых зонах, степях, горах	1	5,0	10Д	Дуб	73	12	16	ДКБМ	0,7	4	110	Непарный шелкопряд	0	-	-	-	-	-	-	-
5	п	7	3,9	Защитные	Леса расположенные в полупустынных, лесостепных, лесотундровых зонах, степях, горах	1	3,9	10Д	Дуб	93	14	22	ДКБМ	0,4	4	80	Непарный шелкопряд	0	-	-	-	-	-	-	-
5	п	8	8,1	Защитные	Леса расположенные в полупустынных, лесостепных, лесотундровых зонах, степях, горах	1	3,2	10Д+Лп	Дуб	78	16	22	ДВВОС	0,7	3	160	Непарный шелкопряд	0	-	-	-	-	-	-	-
5	п	9	1,6	Защитные	Леса расположенные в полупустынных, лесостепных, лесотундровых зонах, степях, горах	1	1,6	4Д6Клт+Ос+Лп	Дуб	38	5	6	ДКБМ	0,7	4	30	Непарный шелкопряд	0	-	-	-	-	-	-	-
5	п	11	13,0	Защитные	Леса расположенные в полупустынных, лесостепных, лесотундровых зонах, степях, горах	1	4,0	10Д+Ос+Лп	Дуб	73	12	16	ДКБМ	0,7	4	110	Непарный шелкопряд	0	-	-	-	-	-	-	-
5	п	13	1,7	Защитные	Леса расположенные в	1	1,7	10Д+Ос+Лп	Дуб	93	16	24	ДВВОС	0,5	4	120	Непарный шелкопряд	0	-	-	-	-	-	-	-

п	п	ные	полупустынных..лесостепных, лесотундровых зонах, степях, горах				п						шелкопряд						
5	18	4,8	Защит ные	1	4,8	4Дбн1Ос2 БЗКлт	Дуб	38	6	6	ДБВОС	0,7	4	40	0	-	-	-	-
5	23	2,8	Защит ные	1	2,8	9Дбн1Лп+ Ос+Кло	Дуб	88	16	22	ДБВОС	0,7	4	160	0	-	-	-	-
5	24	7,5	Защит ные	1	3,0	10Д+Ос+Л п	Дуб	98	17	24	ДБВОС	0,7	4	180	0	-	-	-	-
6	1	10, 0	Защит ные	1	3,6	10Д+Ос	Дуб	78	13	18	ДКБМ	0,7	4	120	0	-	-	-	-
6	5	14, 0	Защит ные	1	4,0	9Д1Лп+Ос +Б	Дуб	88	15	20	ДБВОС	0,7	4	150	0	-	-	-	-
6	6	8,3	Защит ные	1	2,4	10Днн+Ос	Дуб	73	12	16	ДКБМ	0,7	4	110	0	-	-	-	-

Показатели, не соответствующие таксационному описанию, отмечаются «\*»

Исполнитель работ по проведению лесопатологического обследования:

Поletaев С.П.

Дата составления документа

03, 08, 2018

Подпись



Телефон 8-845-54-7-30-79



03	5	56,0	Защитны е	ундровых зонах, степях, горах	1	3,0	10Д+ Лп	Дуб	83	14	18	ДПК Л	0,7	4	130	Непарный шелкопряд	0	-	-	-	-	-	-
03	7	2,0	Защитны е	Леса расположенные в полуустынных..лесостепных..лесот ундровых зонах, степях, горах	1	2,0	9Днн1 Лп	Дуб	68	12	14	ДПК Л	0,8	4	120	Непарный шелкопряд	0	-	-	-	-	-	-

Показатели, не соответствующие таксационному описанию, отмечаются «\*»

Исполнитель работ по проведению лесопатологического обследования:

Полетаев С.П. \_\_\_\_\_ Подпись 

Дата составления документа 03, 08, 2018 Телефон 8-845-54-7-30-79

**Результаты проведения лесопатологического обследования лесных насаждений за июнь 2018 г.**  
(месяц)

Субъект Российской Федерации Саратовская область Лесничество (лесопарк) Екатериновское  
 участковое лесничество Екатериновское Урочище (лесная дача) \_\_\_\_\_

Номер квартала	Номер выдела	Площадь выдела, га	Лесное назначение лесов	Категория защитных лесов	Номер лесопатологического выдела	Площадь лесопатологического выдела, га	Таксационная характеристика лесного насаждения										Число деревьев на пробе, шт.	без признаков ослабления	Распределение деревьев по категориям состояния, % от запаса										Признаки повреждения деревьев	Доля повреждённых деревьев, %	Причина ослабления, повреждения	Полжежит рубке, %	Назначенные мероприятия	
							состав	порода	возраст	средняя высота, м	средний диаметр, см	тип леса	полнота	бонитет	запас, куб. м/га	ослабленные			сильно ослабленные	усыхающие	свежий сухостой	старый ветровал	свежий ветровал	старый бурелом	свежий бурелом	старый бурелом	аварийные деревья	вид					площадь, га	
1	2	3	4	5	6	7	8	9	10	11	12	13	14	15	16	17	18	19	20	21	22	23	24	25	26	27	28	29	30	31	32	33	34	
4п	3	8,2	защитные	Леса расположенные в полупустынных, лесостепных, лесотундровых зонах, степях, горах	1	3,8	10Д	Д	73	12	16	Дкбм	0,7	4	110	7	100	1	20	21	22	23	24	25	26	27	28	29	30	31	32	33	34	
4п	5	3,2	защитные	Леса расположенные в полупустынных, лесостепных, лесотундровых зонах, степях, горах	1	3,2	10Д	Д	10	10	14	Дбвос	0,4	5	80	7	100	1	20	21	22	23	24	25	26	27	28	29	30	31	32	33	34	
4п	6	1,2	защитные	Леса расположенные в полупустынных, лесостепных, лесотундровых зонах, степях, горах	1	1,2	10Д+Ос	Д	83	14	20	Дкбм	0,3	4	60	7	100	1	20	21	22	23	24	25	26	27	28	29	30	31	32	33	34	

4п	7	9,4	защитные	Леса расположенные в полупустынных, лесостепных, леспотундровых зонах, степях, горах	1	4,0	10Д	Д	10	15	20	Дкбм	0,6	4	130	100								121	
4п	9	2,8	защитные	Леса расположенные в полупустынных, лесостепных, леспотундровых зонах, степях, горах	1	2,8	9Д1Б	Д	83	15	18	Дкбм	0,6	4	130	100									121
5п	3	5,0	защитные	Леса расположенные в полупустынных, лесостепных, леспотундровых зонах, степях, горах	1	5,0	10Д	Д	73	12	16	Дкбм	0,7	4	110	100									121
5п	7	3,9	защитные	Леса расположенные в полупустынных, лесостепных, леспотундровых зонах, степях, горах	1	3,9	10Д	Д	93	14	22	Дкбм	0,4	4	80	100									121
5п	8	8,1	защитные	Леса расположенные в полупустынных, лесостепных, леспотундровых зонах, степях, горах	1	3,2	10Д+Лп	Д	78	16	22	Дбвос	0,7	3	160	100									121
5п	9	1,6	защитные	Леса расположенные в полупустынных, лесостепных, леспотундровых зонах, степях, горах	1	1,6	4Д6Кл+ Ос+Лп	Д	38	5	6	Дкбм	0,7	4	30	100									121
5п	1 1	13	защитные	Леса расположенные в полупустынных, лесостепных, леспотундровых зонах, степях, горах	1	4	10Д+Ос +Лп	Д	73	12	16	Дкбм	0,7	4	110	100									121
5п	1 3	1,7	защитные	Леса расположенные в полупустынных, лесостепных, леспотундровых зонах, степях, горах	1	1,7	10Д+Ос +Лп	Д	93	16	24	Дбвос	0,5	4	120	100									121

5п	1	4,8	Леса расположенные в полупустынных, лесостепных, лесостундровых зонах, степях, горах	1	4,8	4Д1Ос2 БЗКлт	Д	38	6	6	Дбвос	0,7	4	40	100								121				
5п	2	2,8	Леса расположенные в полупустынных, лесостепных, лесостундровых зонах, степях, горах	1	2,8	9Д1Лп+ Ос	Д	88	16	22	Дбвос	0,7	4	160	100										121		
5п	2	7,5	Леса расположенные в полупустынных, лесостепных, лесостундровых зонах, степях, горах	1	3,0	10Д+Ос +Лп	Д	98	17	24	Дбвос	0,7	4	180	100											121	
6п	1	10	Леса расположенные в полупустынных, лесостепных, лесостундровых зонах, степях, горах	1	3,6	10Д+Ос	Д	78	13	18	Дкбм	0,7	4	120	100												121
6п	5	14	Леса расположенные в полупустынных, лесостепных, лесостундровых зонах, степях, горах	1	4,0	9Д1Лп+ Ос+Б	Д	88	15	20	Дкбм	0,7	4	150	100												121
6п	6	8,3	Леса расположенные в полупустынных, лесостепных, лесостундровых зонах, степях, горах	1	2,4	10Днн+ Ос	Д	73	12	16	Дкбм	0,7	4	110	100												121

Показатели, не соответствующие таксационному описанию, отмечаются «\*»

Исполнитель работ по проведению лесопатологического обследования:

Тоletaев С.П.

Подпись



Дата составления документа

03.08.2018

Телефон 8-845-54-7-30-78

**Результаты проведения лесопатологического обследования лесных насаждений за июнь 2017 г.**  
(месяц)

Субъект Российской Федерации Саратовская область Лесничество (лесопарк) Екатериновское  
Участковое лесничество Бакурское Урочище (лесная дача) \_\_\_\_\_

1	2	3	4	5	6	7	Таксационная характеристика лесного насаждения								18	19	Распределение деревьев по категориям состояния, % от запаса										31	32	33	34				
							8	9	10	11	12	13	14	15			16	17	20	21	22	23	24	25	26	27					28	29	30	
1	Номер квартала	Номер выдела	Площадь выдела, га	Целевое назначение лесов	Категория защитных лесов	Номер лесопатологического выдела	Площадь лесопатологического выдела, га	8	9	10	11	12	13	14	15	16	17	18	19	20	21	22	23	24	25	26	27	28	29	30	31	32	33	34
92	2	68,0		защитные	Леса расположенные в полупустынных, лесостепных, леспотундровых зонах, степях, горах	1	2,0	10Д	Д	78	13	18	Дпкл	0,7	4	120	100	100	ослабленные	сильно ослабленные	выходящие	свежий сухостой	старый сухостой	свежий ветровал	старый ветровал	свежий бурелом	старый бурелом	аварийные деревья	121					
92	3	2,9		защитные	Леса расположенные в полупустынных, лесостепных, леспотундровых зонах, степях, горах	1	2,0	10Д	Д	83	12	24	Дпкл	0,5	5	80	100	100	ослабленные	сильно ослабленные	выходящие	свежий сухостой	старый сухостой	свежий ветровал	старый ветровал	свежий бурелом	старый бурелом	аварийные деревья	121					







Наименование, местонахождение юридического лица /ФИО физического лица/ - **лесопользователя (арендатора) /договор аренды лесного участка отсутствует**

(договор аренды лесного участка, постоянное (бессрочное) пользование лесным участком, договор безвозмездного срочного пользования лесным участком, реквизиты договора, срок пользования)

**Информация по запрашиваемому лесному участку:**

Собственность: Российской Федерации

Категория земель: земли лесного фонда

**ХАРАКТЕРИСТИКА ЛЕСНОГО УЧАСТКА**

Адрес (местоположение) лесного участка: Екатеринбургский район

Лесничество Екатеринбургское

Участковое лесничество Бакурское

Общая площадь, га 40,0

Категория лесов Защитные

Категория защитности лесов леса, выполняющие функции защиты природных и иных объектов: защитные полосы лесов, расположенные вдоль железнодорожных путей общего пользования, федеральных автомобильных дорог общего пользования, автомобильных дорог общего пользования, находящихся в собственности субъектов Российской Федерации, кв.92, выд.3

Ценные леса: леса, расположенные в пустынных, полупустынных, лесостепных, лесотундровых зонах, степях, горах, кв.92, выд.2,4, кв.93, выд.5, кв.32, выд.13.

Возможный вид использования Заготовка древесины

Таксационная характеристика лесных участков:

№ квартала	№ выдела	Площадь, га	Состав	Возраст	Высота	Диаметр	Тип леса	ТУМ	Полнота	Бонитет	Запас, м3/га
по материалам лесоустройства 1995 г											
32	ч13	31,0	Культуры 10С	32	14	16	Стр	A2	0,8	1	170
92	ч2	2,0	10Днн+Лп	55	13	18	дпкл	Д1	0,7	4	120
92	ч3	2,0	10Днн	60	12	24	дпкл	Д1	0,5	5	80
92	ч4	2,0	10Днн	60	15	18	дпкл	Д1	0,7	4	150
93	ч5	3,0	10Днн+Лп	60	14	18	дпкл	Д1	0,7	4	130
Всего		40,0									

Наименование, местонахождение юридического лица /ФИО физического лица/ - **лесопользователя (арендатора) /договор аренды лесного участка отсутствует**

(договор аренды лесного участка, постоянное (бессрочное) пользование лесным участком, договор безвозмездного срочного пользования лесным участком, реквизиты договора, срок пользования)

Особые отметки: нет.

Приложение к акту лесопатологического обследования №001/11.

Первый заместитель министра-начальник управления лесного хозяйства

**Колдаев А.В.**

ФИО

13.07.2018 Подпись

Дата



**Карта-схема расположения и границы лесного участка**  
**Саратовская область**

(субъект Российской Федерации, муниципальное образование)

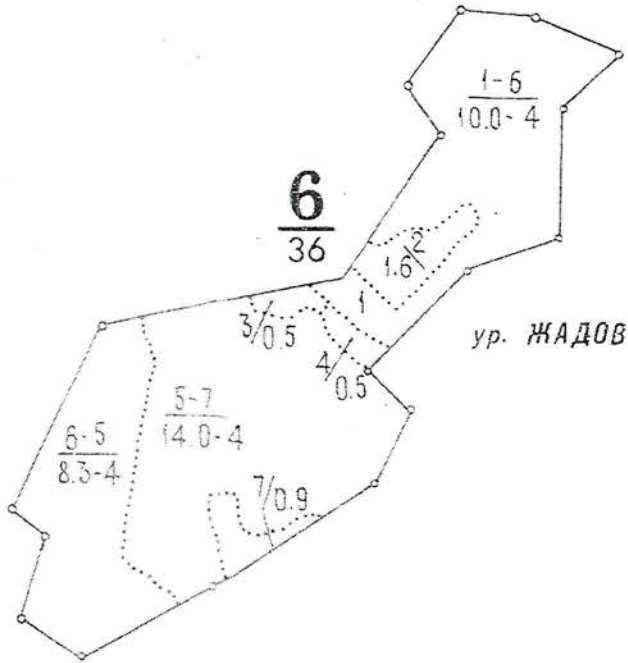
**Лесничество (лесопарк) Екатериновское**

(название)

**Участковое лесничество Екатериновское (Павловское), квартал 6**

(название)

**Собственность - Российской Федерации;**



Первый заместитель министра -  
начальник управления лесного  
хозяйства

**Колдаев А.В.**

ФИО

13.07.2018

Дата

Подпись

МП



# Карта-схема расположения и границы лесного участка

## Саратовская область

(субъект Российской Федерации, муниципальное образование)

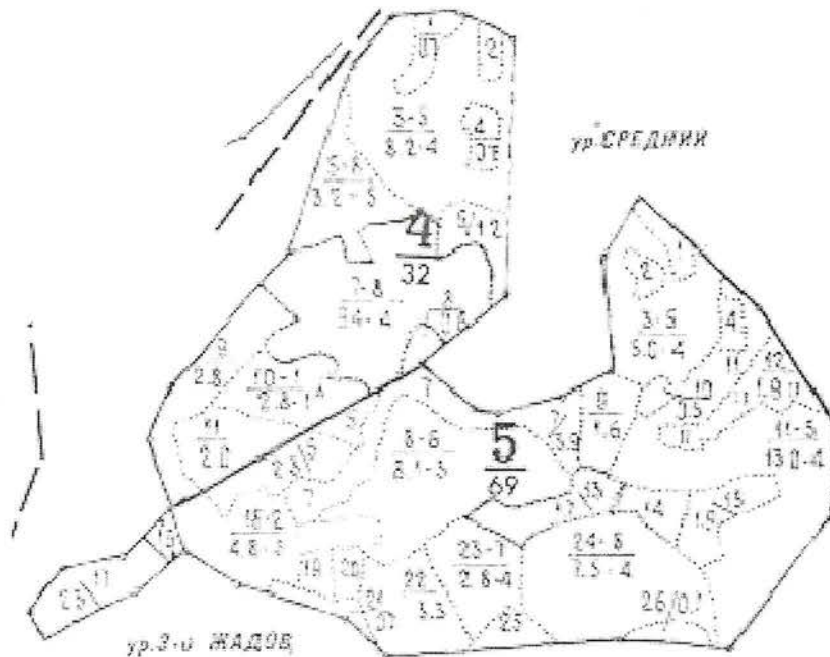
Лесничество (лесопарк) **Екатериновское**

(название)

Участковое лесничество **Екатериновское (Павловское)**, квартала 4,5

(название)

Собственность - Российской Федерации;



Первый заместитель министра -  
начальник управления лесного  
хозяйства

**Колдаев А.В.**

ФИО

13.04.2018

Дата



# Карта-схема расположения и границы лесного участка

## Саратовская область

(субъект Российской Федерации, муниципальное образование)

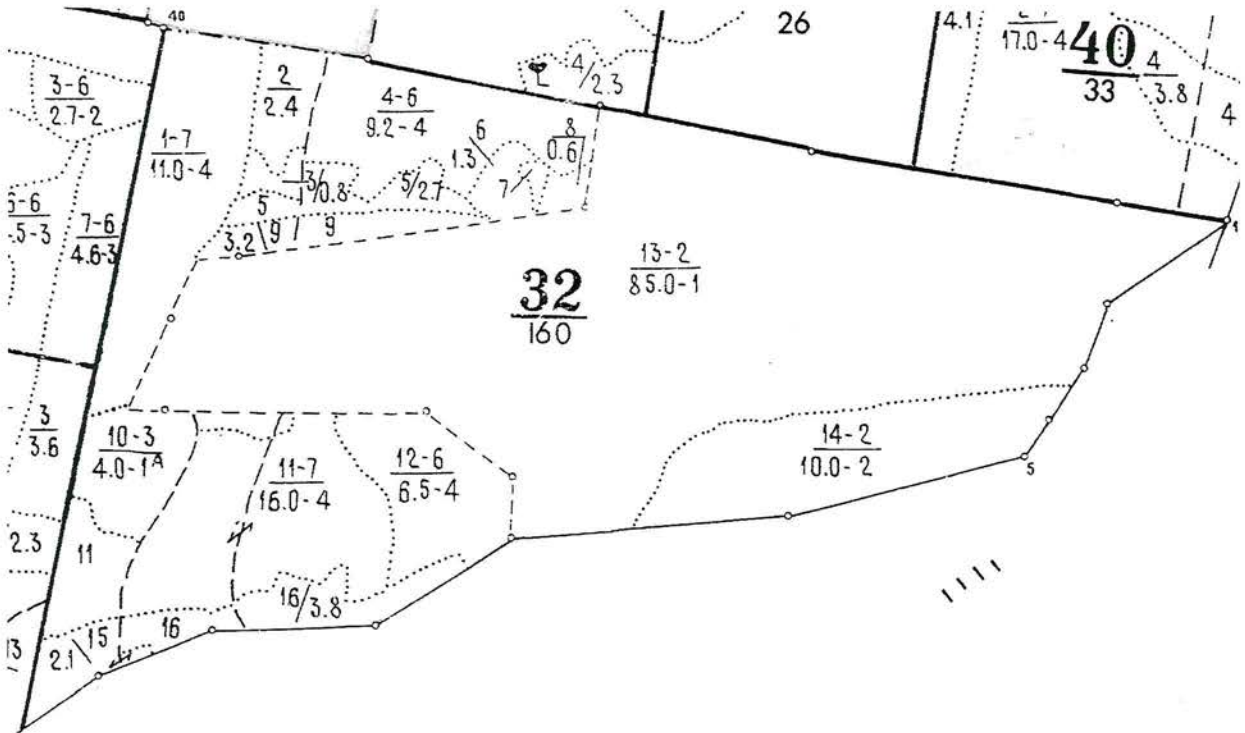
Лесничество (лесопарк) **Екатериновское**

(название)

Участковое лесничество **Бакурское**, квартал 32

(название)

Собственность - Российской Федерации;



Первый заместитель министра -  
начальник управления лесного  
хозяйства

**Колдаев А.В.**

ФИО

13.07.2018

Дата



Подпись

МП

# Карта-схема расположения и границы лесного участка Саратовская область

(субъект Российской Федерации, муниципальное образование)

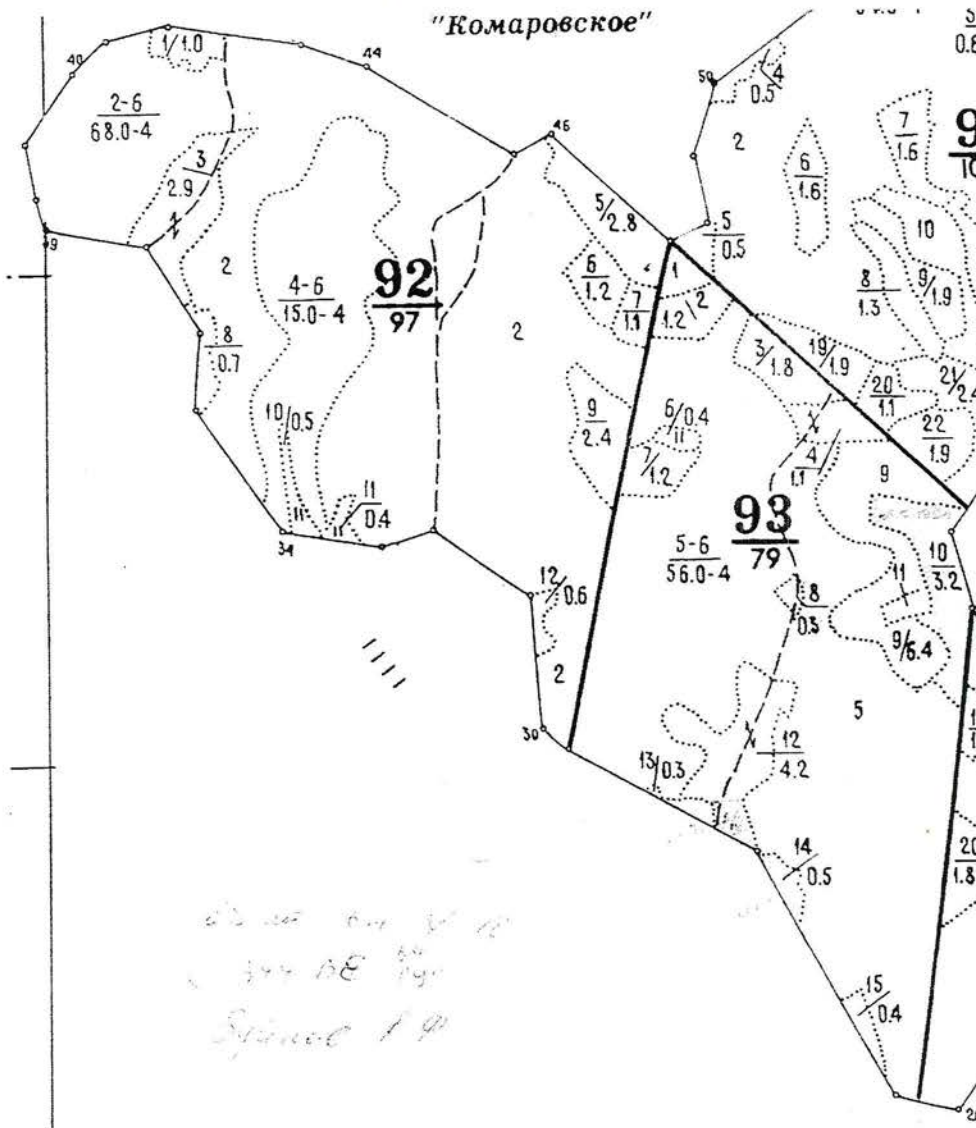
Лесничество (лесопарк) **Екатериновское**

(название)

Участковое лесничество **Бакурское**, квартала 92,93

(название)

Собственность - Российской Федерации;



Первый заместитель министра -  
начальник управления лесного  
хозяйства

**Колдаев А.В.**

ФИО

13.07, 2018

Дата



УТВЕРЖДАЮ:

Первый заместитель министра – начальник  
управления лесного хозяйства  
министерства природных ресурсов  
и экологии Саратовской области

*А.В. Колдаев*  
Колдаев А.В.

«17» августа 2018 г.

### АКТ

### лесопатологического обследования № 002/11

лесных насаждений Екатериновского лесничества (лесопарка)

Саратовской области \_ (субъект Российской Федерации)

Способ лесопатологического обследования: 1. Визуальный

2. Инструментальный

#### Место проведения

Участковое лесничество	Урочище (дача)	Квартал (кварталы)	Выдел (выделы)	Площадь, га
Бакурское		с2	8	5,0

Лесопатологическое обследование проведено на общей площади 5,0 га.



## 2. Инструментальное обследование лесного участка

2.1. Фактическая таксационная характеристика лесного насаждения соответствует (не соответствует) (нужное подчеркнуть) таксационному описанию. Причины несоответствия: давность лесоустройства

Ведомость лесных участков с выявленными несоответствиями таксационным описаниям приведена в приложении № 1 к Акту.

2.2. Состояние насаждений: **с нарушенной устойчивостью**   
**с утраченной устойчивостью**

причины повреждения: Устойчивый низовой пожар 1-3 летней давности средней интенсивности

В том числе:

заселено (отработано) стволовыми вредителями

Вид вредителя	Порода	Встречаемость (% заселённых деревьев)	Степень заселения лесного насаждения (слабая, средняя, сильная)

Повреждено огнём

Вид пожара	Порода	Состояние корневых лап		Состояние корневой шейки		Подсушивание луба	
		процент повреждённых огнём корней	процент деревьев с данным повреждением	ожог корневой шейки по окружности (1/4; 2/4;3/4;более 3/4)	процент деревьев с данным повреждением	по окружности (1/4; 2/4;3/4;более 3/4)	процент деревьев с данным повреждением
Устойчивый низовой пожар 1-3 летней давности средней интенсивности	Сосна			Более 3/4	50		

Поражено болезнями

Вид болезни	Порода	Встречаемость (% поражённых деревьев)	Степень поражения лесного насаждения (слабая, средняя, сильная)

2.3. Выборке подлежит 47 % деревьев,

в том числе:

ослабленных \_\_\_\_\_ - \_\_\_\_\_ % (причины назначения) \_\_\_\_\_

сильно ослабленных \_\_\_\_\_ - \_\_\_\_\_ % (причины назначения) \_\_\_\_\_

усыхающих \_\_\_\_\_ % (причины назначения) \_\_\_\_\_

свежего сухостоя \_\_\_\_\_ 17 \_\_\_\_\_ %, в том числе: свежего ветровала \_\_\_\_\_ - \_\_\_\_\_ %

свежего бурелома \_\_\_\_\_ - \_\_\_\_\_ %

старого ветровала \_\_\_\_\_ - \_\_\_\_\_ %

в том числе: старого бурелома \_\_\_\_\_ - \_\_\_\_\_ %

старого сухостоя \_\_\_\_\_ 30 \_\_\_\_\_ %

аварийных \_\_\_\_\_ - \_\_\_\_\_ %

2.4. Полнота лесного насаждения после уборки деревьев, подлежащих рубке, составит \_\_\_\_\_ 0,4 \_\_\_\_\_  
 Критическая полнота для данной категории лесных насаждений составляет \_\_\_\_\_ 0,3

## ЗАКЛЮЧЕНИЕ

С целью предотвращения негативных процессов или снижения ущерба от их воздействия назначено:

Участковое лесничество	Урочище (дача)	Квартал	Выдел	Площадь, выдела, га	Вид мероприятия	Площадь, мероприятия, га	Порода	Запас на выдел, куб.м	Крайние сроки проведения
Бакурское		с2	8	5,0	ВСП	5,0	С	1100	2019г

Ведомость перечета деревьев, назначенных в рубку, и абрис лесного участка прилагаются (приложение 2 и 3 к Акту)

Меры по обеспечению возобновления : очистка лесосеки от порубочных остатков

Мероприятия, необходимые для предупреждения повреждения или поражения смежных насаждений: проведение намечаемой рубки в срок, вывозка древесины, удаление порубочных остатков

Сведения для расчёта степени повреждения:

Год образования старого сухостоя с 2015 по 2016 г ;

Основная причина повреждения древесины : устойчивый низовой пожар 1-3 летней давности средней интенсивности

Дата проведения обследований *июнь 2018 г.*

Исполнитель работ по проведению лесопатологического обследования:

Полетаев С.П.

Подпись 

**Ведомость лесных участков с выявленными несоответствиями таксационным описаниям**

Источник данных	Год проведения лесосурьейства	Номер квартала	Номер выдела	Площадь выдела, га	Целевое назначение лесов	Категория защитных лесов	Номер лесопатологического выдела	Площадь лесопатологического выдела, га	Таксационная характеристика										Заложено о пробы площа дей	
									состав	попорода	возраст, лет	средняя высота, м	средний диаметр, см	тип леса	тип условий местопроизрастания	полнота	бонитет	запас, куб.м/га		количество, шт.
ГО	2018	с2	8	14,0	защитные	противорозннные	1	5,0	10С	Сос на	52	17	18	Сд	С2	0,8	2	220	1	0,56
Ф	2018	с2	8	14,0	защитные	противорозннные	1	5,0	10С	Сос на	52	17	18	Сд	С2	0,8	2	220	1	0,56

Примечание:

ГО – таксационные описания

Ф - фактическая характеристика лесного насаждения

Исполнитель работ по проведению лесопатологического обследования:

Полетаев С.П.

Подпись



Дата составления документа 03,08,2018 Телефон 8-845-54-7-30-78

## Ведомость перечета деревьев, назначенных в рубку

### ВРЕМЕННАЯ ПРОБНАЯ ПЛОЩАДЬ № 1 \_

Субъект Российской Федерации\_ Саратовская область  
Лесничество (лесопарк) Екатериновское Квартал с2 Выдел 8  
Площадь 5,0 га,

Номер очага вредных организмов \_\_\_\_ - \_\_\_\_ Размер пробной площади 0,56 га

Таксационная характеристика:

Тип леса СД Состав 10С Возраст 52 Бонитет 2

Полнота 0,8 Запас на га 220 Возобновление \_\_\_\_\_

Время и причина ослабления лесного насаждения : устойчивый низовой пожар 1-3 летней средней интенсивности

Тип очага вредных организмов: эпизодический, хронический (подчеркнуть)

Фаза развития очага вредных организмов: начальная, нарастания численности, собственно вспышка, кризис (подчеркнуть)

Состояние лесного насаждения, намечаемые мероприятия: насаждение представлено свежим и старым сухостоем. Намечаемые мероприятия – выборочная санитарная рубка.

Исполнитель работ по проведению лесопатологического обследования:

Полетаев С.П.

Подпись



Дата составления документа

03.08.2018

Телефон 8-845-54-7-30-78

## ВЕДОМОСТЬ ПЕРЕЧЕТА ДЕРЕВЬЕВ

Порода: Сосна 3 разряд высот

Ступени толщин ы см	Количество деревьев по категориям состояния, шт.																Всего деревьев по ступеням толщины	
	I	II	III	IV		V		VI			ветровал, бурелом			аварийные деревья			шт.	в т.ч. подлежат рубке, %
				НЗ	З	НЗ	З	НЗ	З	О	НЗ	З	О	НЗ	З	О		
1	2	3	4	5	6	7	8	9	10	11	12	13	14	15	16	17	18	19
8	9		2	5		8		22									46	30
12	22	2	5	2		12		42									85	54
16	85	4	12	6		27		68									202	95
20	96	6	25	8		37		81									253	118
24	22	1	3	2		12		6									45	18
28	5			1		4		2									12	6
итого	238	13	47	24		100		221									643	337
Итого, %	37	2	7	4		16		34									100	50

Порода: Сосна 3 разряд высот

Ступени толщин ы см	Количество деревьев по категориям состояния, шт. (запас)																Всего деревьев по ступеням толщины	
	I	II	III	IV		V		VI			ветровал, бурелом			аварийные деревья			шт.	в т.ч. подлежат рубке, %
				НЗ	З	НЗ	З	НЗ	З	О	НЗ	З	О	НЗ	З	О		
1	2	3	4	5	6	7	8	9	10	11	12	13	14	15	16	17	18	19
8	0,225		0,05	0,125		0,2		0,55									1,15	0,75
12	1,56	0,14	0,35	0,14		0,85		2,98									6,02	3,83
16	12,66	0,59	1,79	0,89		4,02		10,13									30,08	14,15
20	25,15	1,57	6,55	2,09		9,69		21,22									66,27	30,91
24	8,86	0,42	1,27	0,84		5,06		2,53									18,98	7,59
28	3,21			0,64		2,57		1,28									7,7	3,85
итого	51,66	2,72	10,01	4,72		22,39		38,7									130,2	61,1
Итого, %	40	2	8	3		17		30									100	47

Порода:

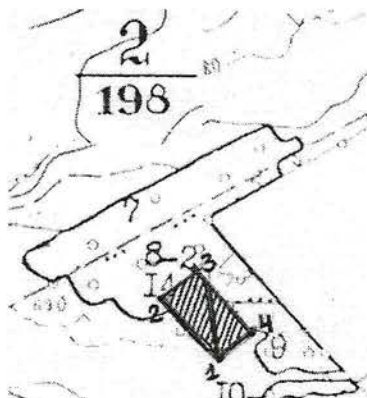
Ступени толщин ы см	Количество деревьев по категориям состояния, шт.																Всего деревьев по ступеням толщины		
	I	II	III	IV		V		VI			ветровал, бурелом			аварийные деревья			шт.	в т.ч. подлежат рубке, %	
				НЗ	З	НЗ	З	НЗ	З	О	НЗ	З	О	НЗ	З	О			
1	2	3	4	5	6	7	8	9	10	11	12	13	14	15	16	17	18	19	
Итого, %																			

Примечание: НЗ - незаселенное, З - заселенное, О - отработанное вредителями.

Абрис участка

№ выдела	Ленты (круговой площадки) перечёта				
	№ ленты (площадки)	длина, м	ширина, м	радиус, м	площадь, га
8	1	560	10	-	0,56


М 1:25000



Номера точек	Координаты		Румбы линий	Длина, м
1-2	52°23.376'	52°23.441'	СЗ - 40°	306
2-3	52°23.441'	52°23.510'	СВ-40°	168
3-4	52°23.510'	52°23.411'	ЮВ -40°	301
4-1	52°23.411'	52°23.376'	ЮЗ-40°	177

Условные обозначения:

 - участок отведенный в рубку

 - пробная площадь

Исполнитель работ по проведению лесопатологического обследования:

Полетаев С.П.

Подпись 

Дата составления документа 03.08.2018 Телефон 8-845-54-7-30-78

# ВЫПИСКА ИЗ ГОСУДАРСТВЕННОГО ЛЕСНОГО РЕЕСТРА

на «13» июля 2018г.

Орган государственной власти, осуществляющий ведение государственного лесного реестра на территории Саратовской области: **министерство природных ресурсов и экологии Саратовской области в лице первого заместителя министра - начальника управления лесного хозяйства Колдаева А.В.**

Правообладатель земель лесного фонда на территории Саратовской области: **министерство природных ресурсов и экологии Саратовской области** (согласно п. 11 Положения о министерстве природных ресурсов и экологии Саратовской области, утвержденного постановлением Правительства Саратовской области от 08 октября 2013 г. № 537-П «Вопросы министерства природных ресурсов и экологии Саратовской области» и п.п. 2 п.1 ст. 83 Лесного кодекса РФ)

**Заявитель: Министерство природных ресурсов и экологии Саратовской области** (во исполнении пункта 1.7 протокола совещания Департамента лесного хозяйства по Приволжскому федеральному округу, ФБУ «Рослесозащита» №01-05/3678 от 27.12.2016)

## Информация по запрашиваемому лесному участку:

Собственность: Российской Федерации

Категория земель: земли лесного фонда

## ХАРАКТЕРИСТИКА ЛЕСНОГО УЧАСТКА

Адрес (местоположение) лесного участка: Екатериновский район

Лесничество	Екатериновское
Участковое лесничество	Бакурское
Общая площадь, га	5,0
Категория лесов	Защитные
Категория защитности лесов	Ценные леса: леса, противоэрозионные леса
Возможный вид использования	Заготовка древесины

Таксационная характеристика лесных участков:

№ квартала	№ выдела	Площадь, га	Состав	Возраст	Высота	Диаметр	Тип леса	ТУМ	Полнота	Бонитет	Запас, м3/га
по материалам лесоустройства 2002 г											
с2	ч8	5,0	Культуры 10С	36	17	18	Сд	С2	1,0	1	280
по результатам обследования 2018 г											
с2	ч8	5,0	Культуры 10С	52	17	18	Сд	С2	0,8	2	220
Всего		5,0									

Наименование, местонахождение юридического лица /ФИО физического лица/ - **лесопользователя (арендатора) /договор аренды лесного участка отсутствует**

(договор аренды лесного участка, постоянное (бессрочное) пользование лесным участком, договор безвозмездного срочного пользования лесным участком, реквизиты договора, срок пользования)

Особые отметки: нет.

Приложение к акту лесопатологического обследования №002/11.

Первый заместитель министра-  
начальник управления лесного  
хозяйства

**Колдаев А.В.**

ФИО

13.07.2018

Дата



МП



**Карта-схема расположения и границы лесного участка****Саратовская область**

(субъект Российской Федерации, муниципальное образование)

**Лесничество (лесопарк) Екатериновское**

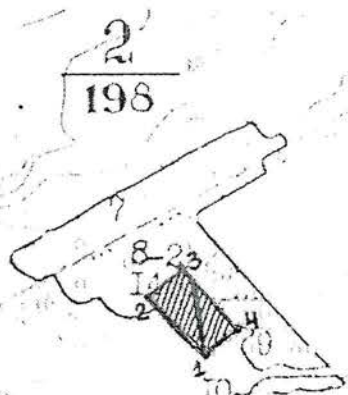
(название)

**Участковое лесничество Бакурское, квартал с2, часть выдела 8**

(название)

**Собственность - Российской Федерации;**

М 1:25000



Номера точек	Координаты	Румбы линий	Длина, м
1-2	52°23.376' 52°23.441'	СЗ - 40°	306
2-3	52°23.441' 52°23.510'	СВ-40°	168
3-4	52°23.510' 52°23.411'	ЮВ -40°	301
4-1	52°23.411' 52°23.376'	ЮЗ-40°	177

Первый заместитель министра -  
начальник управления лесного  
хозяйства

**Колдаев А.В.**

ФИО

13.07.2018

Дата



Подпись

МП