

УТВЕРЖДАЮ:

Первый заместитель министра –  
начальник управления лесного хозяйства  
министерства природных ресурсов  
и экологии Саратовской области

 Колдаев А.В.

« 16 » октября 20 18 г.

**Акт**  
**лесопатологического обследования № 001/13**

лесных насаждений Красноармейского лесничества (лесопарка)

Саратовской области (субъект Российской Федерации)

Способ лесопатологического обследования: 1. Визуальный

2. Инструментальный

Место проведения

Участковое лесничество	Урочище (дача)	Квартал (кварталы)	Выдел (выделы)	Площадь, га
Нижнебанновское		42 Кра-Мел	7	9,9
		42 Кра-Мел	14	4,0
		42 Кра-Мел	18	1,2
		51 Кра-Мел	2	17,0
		51 Кра-Мел	7	1,3
		51 Кра-Мел	9	0,9
		51 Кра-Мел	5	1,3
		51 Кра-Мел	10	10,0
		51 Кра-Мел	8	4,0
		51 Кра-Мел	13	3,3
		37 Кра-Мел	20	10,0
		37 Кра-Мел	28	1,3
		37 Кра-Мел	6	2,5
		31 Кра-Мел	1	7,0
		31 Кра-Мел	4	7,2
		31 Кра-Мел	5	15,0
		31 Кра-Мел	8	8,6
		31 Кра-Мел	17	4,1
		31 Кра-Мел	19	4,0
		31 Кра-Мел	11	9,0
		38 Кра-Мел	1	1,1
		38 Кра-Мел	3	1,0
		38 Кра-Мел	4	1,5
		38 Кра-Мел	6	30,0
		38 Кра-Мел	8	1,5
		38 Кра-Мел	12	3,7
		38 Кра-Мел	15	10,0
		38 Кра-Мел	10	3,1
		38 Кра-Мел	9	4,7
		30 Кра-Мел	11	6,4
		30 Кра-Мел	18	3,1
		30 Кра-Мел	9	6,0
	30 Кра-Мел	31	2,8	
	66	19	7,2	
	66	14	23,0	
	66	22	16,3	
<b>Итого:</b>				<b>243</b>

Золотовское	19	6	1,47
	19	5	0,51
	19	7	2,19
	19	9	1,08
	19	3	0,4
	19	14	0,14
	19	10	0,15
	19	12	0,1
	18	11	5,0
	18	12	5,1
	18	14	2,1
	18	13	2,6
	18	9	2,5
	18	8	0,4
	21	2	1,9
	21	9	3,4
	21	1	0,52
	21	3	0,2
21	4	0,24	
20	1	2,0	
Итого:			32
Всего			275

Лесопатологическое обследование проведено на общей площади 275 га.

### 1. Визуальное лесопатологическое обследование

Наземное  Дистанционное

1.1. На площади 275 га фактическая таксационная характеристика лесного насаждения соответствует (не соответствует) таксационному описанию (нужное подчеркнуть). Причины несоответствия Давность лесоустройства

Список участков с выявленными несоответствиями приведён в приложении № 1 к настоящему Акту.

1.2. Лесные насаждения с нарушенной и утраченной устойчивостью выявлены на площади 287,2 га:

Участковое лесничество	Урочище (дача)	Площадь, га		Причина ослабления (гибели)
		с нарушенной устойчивостью	с утраченной устойчивостью	
Нижнебанновское		229,6	13,4	Низовой пожар, Зеленая дубовая листовертка,
Золотовское		29,4	2,6	Низовой пожар, Зеленая дубовая листовертка
Итого				

Состояние обследованных лесных насаждений приведено в приложениях 1.1-1.4 к Акту в зависимости от метода проведения ЛПО.

1.3. В обследованных лесных участках прогнозируется:

Прогноз	Площадь, га
Ослабление лесных насаждений	259
Усыхание лесных насаждений различной степени	80
Развитие очагов вредных организмов	45

1.4. Обнаружено загрязнение лесного участка отходами и выбросами: промышленными   
бытовыми

Вид загрязнения	Размеры загрязнения			Объём, кубм	Площадь загрязнения, га
	длина, м	ширина, м	высота, м		

### ЗАКЛЮЧЕНИЕ

Оценка текущего санитарного и лесопатологического состояния лесных насаждений, назначенные профилактические мероприятия по защите лесов, агитационные мероприятия:

Исполнитель работ по проведению лесопатологического обследования:

ФИО Панкрушина А.А.

Подпись



\*Раздел включается в Акт, в случае проведения лесопатологического обследования визуальным способом.



Приложение № 1

к Акту лесопатологического обследования

**Ведомость лесных участков с выявленными несоответствиями таксационным описаниям  
в Красноармейском лесничестве, в Золотовское участковом лесничестве**

Источник данных	Год проведения лесосурьейства	Номер квартала	Номер выдела	Площадь выдела, га	Целевое назначение лесов	Категория защитных лесов	Номер лесопатологического выдела	Площадь лесопатологического выдела, га	Таксационная характеристика										Заложено пробных площадей		
									состав	порода	возраст, лет	средняя высота, м	средний диаметр, см	тип леса	тип условий местопрорастания	плотота	бонитет	запас, куб.м/га	количество, шт.	общая площадь, га	
ТО	1993	18	11	5	Защ.	Противоэрозийные				10Днн	Вяз	30	7	10	Дузм	С <sub>1</sub>	0,8	4	50	1	0,1
Ф	2018	18	11	5	Защ.	Противоэрозийные				6Вм2Яз2Клт	Вяз	54*	7	10	Дузм	С <sub>1</sub>	0,8	4	50	1	0,1
ТО	1993	18	8	8,5	Защ.	Противоэрозийные				7 Вм3Клт	Вяз	30	8	12	Дузм	С <sub>1</sub>	0,8	3	60	1	0,1
Ф	2018	18	8	8,5	Защ.	Противоэрозийные				7 Вм3Клт	Вяз	54*	8	12	Дузм	С <sub>1</sub>	0,8	3	60	1	0,1
ТО	1993	18	9	7,9	Защ.	Противоэрозийные				7Яз3Вм	Ясень	23	5	6	Дузм	С <sub>1</sub>	0,4	3	10	1	0,1
Ф	2018	18	9	7,9	Защ.	Противоэрозийные				7Яз3Вм	Ясень	47*	5	6	Дузм	С <sub>1</sub>	0,4	3	10	1	0,1
ТО	1993	18	12	5,1	Защ.	Противоэрозийные				7Днв3Яз	Дуб	30	8	10	Дузм	С <sub>1</sub>	0,8	3	70	1	0,1
Ф	2018	18	12	5,1	Защ.	Противоэрозийные				7Днв3Яз	Дуб	54*	8	10	Дузм	С <sub>1</sub>	0,8	3	70	1	0,1
ТО	1993	18	13	2,8	Защ.	Противоэрозийные				6Кля4Яз	Клен	8	2	4	Дузм	С <sub>1</sub>	0,6	3		1	0,1
Ф	2018	18	13	2,8	Защ.	Противоэрозийные				6Кля4Яз	Клен	32	2	4	Дузм	С <sub>1</sub>	0,6	3		1	0,1
ТО	1993	18	14	2,1	Защ.	Противоэрозийные				7Вм3Яз+Клт+В	Вяз	30	8	12	Дузм	С <sub>1</sub>	0,7	3	50	1	0,1
Ф	2018	18	14	2,1	Защ.	Противоэрозийные				7Вм3Яз+Клт+В	Вяз	54*	8	12	Дузм	С <sub>1</sub>	0,7	3	50	1	0,1
ТО	1993	19	6	32	Защ.	Противоэрозийные				8Днв2А	Дуб	8	2		Дузм	С <sub>1</sub>	0,6	3	10	1	0,1
Ф	2018	19	6	32	Защ.	Нересторохранные*				8Днв2А	Дуб	32*	2		Дузм	С <sub>1</sub>	0,6	3	10	1	0,1
ТО	1993	19	5	2,1	Защ.	Противоэрозийные				10А	Акация	18	5	6	Дузм	С <sub>1</sub>	1	3	20	1	0,1
Ф	2018	19	5	2,1	Защ.	Противоэрозийные				10А	Акация	42*	5	6	Дузм	С <sub>1</sub>	1	3	20	1	0,1



ТО	1993	19	7	10	Защ.	Противоэрозийные			10А	Акация	20	6	8	Дузм	C <sub>1</sub>	1	2	30	1	0,1
Ф	2018	19	7	10	Защ.	Противоэрозийные			10А	Акация	44*	6	8	Дузм	C <sub>1</sub>	1	2	30	1	0,1
ТО	1993	19	9	4,4	Защ.	Противоэрозийные			5Вм5Яз3	Вяз	23	7	10	Дузм	C <sub>1</sub>	0,7	2	40	1	0,1
Ф	2018	19	9	4,4	Защ.	Противоэрозийные			5Вм5Яз3	Вяз	47*	7	10	Дузм	C <sub>1</sub>	0,7	2	40	1	0,1
ТО	1993	19	3	10	Защ.	Противоэрозийные			5Яз4Клт1Днн	Ясень	8	2	4	Дузм	C <sub>1</sub>	0,7	3	-	1	0,4
Ф	2018	19	3	10	Защ.	Противоэрозийные			5Яз4Клт1Днн	Ясень	32*	2	4	Дузм	C <sub>1</sub>	0,7	3	-	1	0,4
ТО	1993	19	10	3,9	Защ.	Противоэрозийные			8Кля2А	Клен	8	2	4	Дузм	C <sub>1</sub>	0,7	3	-	1	0,1
Ф	2018	19	10	3,9	Защ.	Нерестоохранные*			8Кля2А	Клен	32*	2	4	Дузм	C <sub>1</sub>	0,7	3	-	1	0,1
ТО	1993	19	12	5,9	Защ.	Противоэрозийные			7Вм3Яз+Клт+В	Вяз	30	8	12	Дузм	C <sub>1</sub>	0,7	3	50	1	0,1
Ф	2018	19	12	5,9	Защ.	Противоэрозийные			7Вм3Яз+Клт+В	Вяз	54*	8	12	Дузм	C <sub>1</sub>	0,7	3	50	1	0,1
ТО	1993	19	14	0,6	Защ.	Противоэрозийные			10Вм	Вяз	23	7	10	Дузм	C <sub>1</sub>	0,7	2	40	1	0,1
Ф	2018	19	14	0,6	Защ.	Противоэрозийные			10Вм	Вяз	47*	7	10	Дузм	C <sub>1</sub>	0,7	2	40	1	0,1
ТО	1993	20	1	8,3	Защ.	Противоэрозийные			5Яз5Вм	Ясень	23	6	8	Дузм	C <sub>1</sub>	0,7	3	30	1	0,1
Ф	2018	20	1	8,3	Защ.	Противоэрозийные			5Яз5Вм	Ясень	47*	6	8	Дузм	C <sub>1</sub>	0,7	3	30	1	0,1
ТО	1993	21	1	5,2	Защ.	Нерестоохранные*			7Кля3Вм+Днн	Клен	30	7	10	Дузм	C <sub>1</sub>	0,7	4	40	1	0,1
Ф	2018	21	1	5,2	Защ.	Противоэрозийные			7Кля3Вм+Днн	Клен	54*	7	10	Дузм	C <sub>1</sub>	0,7	4	40	1	0,1
ТО	1993	21	2	1,9	Защ.	Противоэрозийные			7Яз3Кля	Ясень	32	7	8	Дузм	C <sub>1</sub>	0,7	4	30	1	0,1
Ф	2018	21	2	1,9	Защ.	Противоэрозийные			7Яз3Кля	Ясень	56*	7	8	Дузм	C <sub>1</sub>	0,7	4	30	1	0,1
ТО	1993	21	3	1,2	Защ.	Противоэрозийные			10Яз	Ясень	6	1	2	Дузм	C <sub>1</sub>	0,7	4	-	1	0,1
Ф	2018	21	3	1,2	Защ.	Противоэрозийные			10Яз	Ясень	30*	1	2	Дузм	C <sub>1</sub>	0,7	4	-	1	0,1
ТО	1993	21	4	7,9	Защ.	Противоэрозийные			6Аз3Яз1Аб	Акация	26	6	8	Дузм	C <sub>1</sub>	0,6	4	20	1	0,1
Ф	2018	21	4	7,9	Защ.	Нерестоохранные*			6Аз3Яз1Аб	Акация	50*	6	8	Дузм	C <sub>1</sub>	0,6	4	20	1	0,1
ТО	1993	21	9	3,4	Защ.	Противоэрозийные			6Вм4Яз	Вяз	23	7	12	Дузм	C <sub>1</sub>	6	2	40	1	0,1
Ф	2018	21	9	3,4	Защ.	Нерестоохранные*			6Вм4Яз	Вяз	47*	7	12	Дузм	C <sub>1</sub>	6	2	40	1	0,1

Примечание:

ТО – таксационные описания

Ф - фактическая характеристика лесного насаждения

Исполнитель работ по проведению лесопатологического обследования:

ФИО Панкрушина А.А.

Подпись



**Ведомость лесных участков с выявленными несоответствиями таксационным описаниям в Красноармейском лесничестве, в Нижнебанновском (Меловском) участковом лесничестве**

Источник данных	Год проведения лесосурьейства	Номер квартала	Номер выдела	Площадь выдела, га	Целевое назначение лесов	Категория защитных лесов	Номер лесопатологического выдела	Площадь лесопатологического выдела, га	Таксационная характеристика										Заложено пробных площадей	
									состав	порода	возраст, лет	средняя высота, м	средний диаметр, см	тип леса	тип условий местопрорастания	полнота	бонитет	запас, куб.м/га	количество, шт.	общая площадь, га
ТО	1993	30	9	6	Защ.	Противоэрозийные			10Днн	Дуб	65	9	20	Дост	С <sub>0_1</sub>	0,5	5А	50	1	0,1
Ф	2018	30	9	6	Защ.	Противоэрозийные			10Днн	Дуб	89	9	20	Дост	С <sub>0_1</sub>	0,5	5А	50	1	0,1
ТО	1993	30	11	6,4	Защ.	Противоэрозийные			7Днн2Лп1Б	Дуб	55	13	22	Дбн	С <sub>1_2</sub>	0,7	4	150	1	0,1
Ф	2018	30	11	6,4	Защ.	Противоэрозийные			7Днн2Лп1Б	Дуб	79	13	22	Дбн	С <sub>1_2</sub>	0,7	4	150	1	0,1
ТО	1993	30	18	3,1	Защ.	Противоэрозийные			10Днн	Дуб	55	10	16	Дузм	С <sub>1</sub>	0,4	5	50	1	0,1
Ф	2018	30	18	3,1	Защ.	Противоэрозийные			10Днн	Дуб	79	10	16	Дузм	С <sub>1</sub>	0,4	5	50	1	0,1
ТО	1993	30	31	2,8	Защ.	Противоэрозийные			7Днн3Лп+Б	Дуб	55	13	22	Дбн	С <sub>1_2</sub>	0,7	4	130	1	0,1
Ф	2018	30	31	2,8	Защ.	Противоэрозийные			7Днн3Лп+Б	Дуб	79	13	22	Дбн	С <sub>1_2</sub>	0,7	4	130	1	0,1
ТО	1993	31	1	14	Защ.	Противоэрозийные			9Днн1Б	Дуб	65	12	18	Дузм	С <sub>1</sub>	0,6	5	100	1	0,2
Ф	2018	31	1	14	Защ.	Противоэрозийные			9Днн1Б	Дуб	89	12	18	Дузм	С <sub>1</sub>	0,6	5	100	1	0,2
ТО	1993	31	4	7,2	Защ.	Противоэрозийные			10Днн	Дуб	65	10	16	Дост	С <sub>0_1</sub>	0,5	5	70	1	0,2
Ф	2018	31	4	7,2	Защ.	Противоэрозийные			10Днн	Дуб	89	10	16	Дост	С <sub>0_1</sub>	0,5	5	70	1	0,2
ТО	1993	31	5	17	Защ.	Противоэрозийные			10Днн	Дуб	65	13	24	Дузм	С <sub>1</sub>	0,7	5	120	1	0,3
Ф	2018	31	5	17	Защ.	Противоэрозийные			10Днн	Дуб	89	13	24	Дузм	С <sub>1</sub>	0,7	5	120	1	0,3



ТО	1993	31	8	8,6	Защ.	Противозерозионные				10Днн+Лп+Б	Дуб	55	13	20	Дбм	C <sub>1-2</sub>	0,6	4	120	1	0,2
Ф	2018	31	8	8,6	Защ.	Противозерозионные				10Днн+Лп+Б	Дуб	79	13	20	Дбм	C <sub>1-2</sub>	0,6	4	120	1	0,2
ТО	1993	31	17	4,1	Защ.	Противозерозионные				10Б+Днн	Береза	60	18	24	Дузм	C <sub>1</sub>	0,6	3	120	1	0,1
Ф	2018	31	17	4,1	Защ.	Противозерозионные				10Б+Днн	Береза	84	18	24	Дузм	C <sub>1</sub>	0,6	3	120	1	0,1
ТО	1993	31	19	4	Защ.	Противозерозионные				10Днн+Лп	Дуб	65	13	20	Дбм	C <sub>1-2</sub>	0,6	5	100	1	0,1
Ф	2018	31	19	4	Защ.	Противозерозионные				10Днн+Лп	Дуб	89	13	20	Дбм	C <sub>1-2</sub>	0,6	5	100	1	0,1
ТО	1993	31	11	9	Защ.	Противозерозионные				10Днн	Дуб	65	10	18	Дузм	C <sub>1</sub>	0,4	5	50	1	0,2
Ф	2018	31	11	9	Защ.	Противозерозионные				10Днн	Дуб	89	10	18	Дузм	C <sub>1</sub>	0,4	5	50	1	0,2
ТО	1993	38	1	1,1	Защ.	Противозерозионные				10Б	Береза	75	19	24	Дбм	C <sub>1-2</sub>	0,7	3	150	1	0,1
Ф	2018	38	1	1,1	Защ.	Противозерозионные				10Б	Береза	99	19	24	Дбм	C <sub>1-2</sub>	0,7	3	150	1	0,1
ТО	1993	38	3	1	Защ.	Противозерозионные				6Яз2Днв2С	Ясень	20	6	4	Дузм	C <sub>1</sub>	0,7	3	70	1	0,1
Ф	2018	38	3	1	Защ.	Противозерозионные				6Яз2Днв2С	Ясень	44	6	4	Дузм	C <sub>1</sub>	0,7	3	70	1	0,1
ТО	1993	38	4	1,5	Защ.	Противозерозионные				10С	Сосна	50	10	18	Сдзл	C <sub>1</sub>	0,6	4	80	1	0,1
Ф	2018	38	4	1,5	Защ.	Противозерозионные				10С	Сосна	74	10	18	Сдзл	C <sub>1</sub>	0,6	4	80	1	0,1
ТО	1993	38	6	30	Защ.	Противозерозионные				10Днн	Дуб	65	13	24	Дузм	C <sub>1</sub>	0,7	5	120	1	0,3
Ф	2018	38	6	30	Защ.	Противозерозионные				10Днн	Дуб	89	13	24	Дузм	C <sub>1</sub>	0,7	5	120	1	0,3
ТО	1993	38	8	1,5	Защ.	Противозерозионные				6С4Б	Сосна	40	10	16	Сдзл	C <sub>1</sub>	0,6	3	80	1	0,1
Ф	2018	38	8	1,5	Защ.	Противозерозионные				6С4Б	Сосна	64	10	16	Сдзл	C <sub>1</sub>	0,6	3	80	1	0,1
ТО	1993	38	9	4,7	Защ.	Противозерозионные				10Б+Днн	Береза	60	17	24	Дбм	C <sub>1-2</sub>	0,7	3	130	1	0,2
Ф	2018	38	9	4,7	Защ.	Противозерозионные				10Б+Днн	Береза	84	17	24	Дбм	C <sub>1-2</sub>	0,7	3	130	1	0,2
ТО	1993	38	10	3,1	Защ.	Противозерозионные				10Днн	Дуб	75	13	24	Дузм	C <sub>1</sub>	0,6	5	110	1	0,2
Ф	2018	38	10	3,1	Защ.	Противозерозионные				10Днн	Дуб	99	13	24	Дузм	C <sub>1</sub>	0,6	5	110	1	0,2
ТО	1993	38	12	3,7	Защ.	Противозерозионные				10Днн	Дуб	75	10	18	Дост	C <sub>0-1</sub>	0,6	5А	80	1	0,1
Ф	2018	38	12	3,7	Защ.	Противозерозионные				10Днн	Дуб	99	10	18	Дост	C <sub>0-1</sub>	0,6	5А	80	1	0,1
ТО	1993	38	15	10	Защ.	Противозерозионные				10Днн	Дуб	55	12	18	Дузм	C <sub>1</sub>	0,6	5А	90	1	0,2
Ф	2018	38	15	10	Защ.	Противозерозионные				10Днн	Дуб	79	12	18	Дузм	C <sub>1</sub>	0,6	5А	90	1	0,2
ТО	1993	42	7	9,9	Защ.	Противозерозионные				10Днн	Дуб	65	13	24	Дузм	C <sub>1</sub>	0,6	5	100	1	0,2
Ф	2018	42	7	9,9	Защ.	Противозерозионные				10Днн	Дуб	89	13	24	Дузм	C <sub>1</sub>	0,6	5	100	1	0,2
ТО	1993	42	14	8,3	Защ.	ГЗЛП				10Днн	Дуб	45	12	16	Дузм	C <sub>1</sub>	0,7	4	110	1	0,1
Ф	2018	42	14	8,3	Защ.	ГЗЛП				10Днн	Дуб	69	12	16	Дузм	C <sub>1</sub>	0,7	4	110	1	0,1



ТО	1993	42	18	1,2	Защ.	ГЗЛП			10Днн	Дуб	65	10	18	Дузм	C <sub>1</sub>	0,4	5	50	1	0,1
Ф	2018	42	18	1,2	Защ.	ГЗЛП			10Днн	Дуб	89	14	24	Дузм	C <sub>1</sub>	0,6	4	50		
ТО	1993	51	2	19	Защ.	Противоэрозийные			10Днн	Береза	75	13	24	Дузм	C <sub>1</sub>	0,6	5	100	1	0,1
Ф	2018	51	2	19	Защ.	Противоэрозийные			10Днн	Дуб	99	13	24	Дузм	C <sub>1</sub>	0,6	5	100		
ТО	1993	51	7	1,3	Защ.	Противоэрозийные			10Днн	Дуб	35	5	8	Дузм	C <sub>1</sub>	0,6	5	20	1	0,1
Ф	2018	51	7	1,3	Защ.	Противоэрозийные			10Днн	Дуб	59	5	8	Дузм	C <sub>1</sub>	0,6	5	20		
ТО	1993	51	5	1,3	Защ.	Противоэрозийные			5Днн5Яз	Дуб	44	10	12	Дузм	C <sub>1</sub>	0,7	4	80	1	0,1
Ф	2018	51	5	1,3	Защ.	Противоэрозийные			5Днн5Яз	Дуб	68	10	12	Дузм	C <sub>1</sub>	0,7	4	80		
ТО	1993	51	8	8,2	Защ.	Противоэрозийные			10Днн	Дуб	50	11	16	Дузм	C <sub>1</sub>	0,6	5	90	1	0,1
Ф	2018	51	8	8,2	Защ.	Противоэрозийные			10Днн	Дуб	74	11	16	Дузм	C <sub>1</sub>	0,6	5	90		
ТО	1993	51	10	15	Защ.	Противоэрозийные			9Днн1Лп+Б+Ос	Дуб	65	13	18	Дбм	C <sub>1-2</sub>	0,7	3	120	1	0,2
Ф	2018	51	10	15	Защ.	Противоэрозийные			9Днн1Лп+Б+Ос	Дуб	89	13	18	Дбм	C <sub>1-2</sub>	0,7	3	120		
ТО	1993	51	9	0,9	Защ.	Противоэрозийные			10Днн+Яз	Дуб	44	9	12	Дузм	C <sub>1</sub>	0,7	4	70	1	0,1
Ф	2018	51	9	0,9	Защ.	Противоэрозийные			10Днн+Яз	Дуб	68	9	12	Дузм	C <sub>1</sub>	0,7	4	70		
ТО	1993	51	13	3,3	Защ.	Противоэрозийные			10Днн+Б	Дуб	65	13	20	Дузм	C <sub>1</sub>	0,6	3	110	1	0,1
Ф	2018	51	13	3,3	Защ.	Противоэрозийные			10Днн+Б	Дуб	89	13	20	Дузм	C <sub>1</sub>	0,6	3	110		
ТО	1993	37	20	10	Защ.	Противоэрозийные			10Днн+Б	Дуб	75	10	16	Сдзл	C <sub>1-2</sub>	0,7	4	160	1	0,2
Ф	2018	37	20	10	Защ.	Противоэрозийные			10Днн+Б	Дуб	99	15	24	Дбм	C <sub>1-2</sub>	0,7	4	160		
ТО	1993	37	28	1,3	Защ.	Противоэрозийные			10Днн	Дуб	45	9	14	Дузм	C <sub>1</sub>	0,5	5	50	1	0,1
Ф	2018	37	28	1,3	Защ.	Противоэрозийные			10Днн	Дуб	69	9	14	Дузм	C <sub>1</sub>	0,5	5	50		
ТО	1993	37	6	4,5	Защ.	Противоэрозийные			10Днн	Дуб	65	13	24	Дузм	C <sub>0,1</sub>	0,6	5A	70	1	0,2
Ф	2018	37	6	4,5	Защ.	Противоэрозийные			10Днн	Дуб	89	9	16	Дост	C <sub>0,1</sub>	0,6	5A	70		

Примечание:

ТО – таксационные описания

Ф – фактическая характеристика лесного насаждения

Исполнитель работ по проведению лесопатологического обследования:

ФИО Панкрушина А.А.

Подпись



**Ведомость лесных участков с выявленными несоответствиями таксационным описаниям  
в Красноармейском лесничестве, в Нижнебанновском участке лесничестве**

Источник данных	Год проведения лесосурьейства	Номер квартала	Номер выдела	Площадь выдела, га	Целевое назначение лесов	Категория защитных лесов	Номер лесопатологического выдела	Площадь лесопатологического выдела, га	Таксационная характеристика										Заложено пробных площадей	
									состав	порода	возраст, лет	средняя высота, м	средний диаметр, см	тип леса	тип условий местопрорастания	полнота	бонитет	запас, куб.м/га	количество, шт.	общая площадь, га
ТО	1993	66	19	7,2	Защ.	ГЗЛП			10днн	Дуб	50	10	18	Дузм	С <sub>1</sub>	0,5	5	60	1	0,1
Ф	2018	66	19	7,2	Защ.	ГЗЛП			10днн	Дуб	74*	10	18	Дузм	С <sub>1</sub>	0,5	5	60		
ТО	1993	66	14	23	Защ.	Противоэрозионные			10Днн	Дуб	50	9	22	Дузм	С <sub>1</sub>	0,6	5	60	1	0,1
Ф	2018	66	14	23	Защ.	Леса, имеющие научное или историческое значение			10Днн	Дуб	74*	9	22	Дузм	С <sub>1</sub>	0,6	5	60		
ТО	1993	66	22	48	Защ.	Противоэрозионные			10Днн	Дуб	50	13	20	Дузм	С <sub>1</sub>	0,8	4	140		
Ф	2018	66	22	48	Защ.	Леса, имеющие научное или историческое значение			10Днн	Дуб	74*	13	20	Дузм	С <sub>1</sub>	0,8	4	140	1	0,1

Примечание:

ТО – таксационные описания

Ф - фактическая характеристика лесного насаждения

Исполнитель работ по проведению лесопатологического обследования:

ФИО Панкрушина А.А.

Подпись









Результаты проведения лесопатологического обследования лесных насаждений за июнь 2018г.  
(месяц)

Субъект Российской Федерации: **Самарская область** Лесничество (лесопарк): **Красноярцкое**,  
Участковое лесничество: **Нижнебанинское (Медовское)**

№ квартала	№ участка	Площадь участка, га	Целевое назначение лесов	Категория защитных лесов	№ лесопатологического участка	Площадь лесопатологического участка, га	Таксационная характеристика лесного насаждения										Число деревьев на проск. шт.	Вс. признаков поражения	Распределение порчи по категориям состояния								Полное порч., %	Исключенные деревья																																																																																																																																																																																																																																																																																																																																																																																																																																																																																																																																																																																																																																																																																																																																																																																																																																																																																																																																																																																																																																																																																																																																																																																																																																																																																																
							состав	порода	возраст	средняя высота, м	средняя площадь, см	тип леса	плотность	бонитет	затр. мр. м/га	ослабленные			умеренно пораженные	сильно пораженные	смертные	скажи охотой	скажи ветром	скажи ветром	скажи ветром	замерзшие деревья		вс. признаков поражения	искл.	исключенных																																																																																																																																																																																																																																																																																																																																																																																																																																																																																																																																																																																																																																																																																																																																																																																																																																																																																																																																																																																																																																																																																																																																																																																																																																																																																														
1	2	3	4	5	6	7	8	9	10	11	12	13	14	15	16	17	18	19	20	21	22	23	24	25	26	27	28	29	30	31	32	33	34	35	36	37	38	39	40	41	42	43	44	45	46	47	48	49	50	51	52	53	54	55	56	57	58	59	60	61	62	63	64	65	66	67	68	69	70	71	72	73	74	75	76	77	78	79	80	81	82	83	84	85	86	87	88	89	90	91	92	93	94	95	96	97	98	99	100	101	102	103	104	105	106	107	108	109	110	111	112	113	114	115	116	117	118	119	120	121	122	123	124	125	126	127	128	129	130	131	132	133	134	135	136	137	138	139	140	141	142	143	144	145	146	147	148	149	150	151	152	153	154	155	156	157	158	159	160	161	162	163	164	165	166	167	168	169	170	171	172	173	174	175	176	177	178	179	180	181	182	183	184	185	186	187	188	189	190	191	192	193	194	195	196	197	198	199	200	201	202	203	204	205	206	207	208	209	210	211	212	213	214	215	216	217	218	219	220	221	222	223	224	225	226	227	228	229	230	231	232	233	234	235	236	237	238	239	240	241	242	243	244	245	246	247	248	249	250	251	252	253	254	255	256	257	258	259	260	261	262	263	264	265	266	267	268	269	270	271	272	273	274	275	276	277	278	279	280	281	282	283	284	285	286	287	288	289	290	291	292	293	294	295	296	297	298	299	300	301	302	303	304	305	306	307	308	309	310	311	312	313	314	315	316	317	318	319	320	321	322	323	324	325	326	327	328	329	330	331	332	333	334	335	336	337	338	339	340	341	342	343	344	345	346	347	348	349	350	351	352	353	354	355	356	357	358	359	360	361	362	363	364	365	366	367	368	369	370	371	372	373	374	375	376	377	378	379	380	381	382	383	384	385	386	387	388	389	390	391	392	393	394	395	396	397	398	399	400	401	402	403	404	405	406	407	408	409	410	411	412	413	414	415	416	417	418	419	420	421	422	423	424	425	426	427	428	429	430	431	432	433	434	435	436	437	438	439	440	441	442	443	444	445	446	447	448	449	450	451	452	453	454	455	456	457	458	459	460	461	462	463	464	465	466	467	468	469	470	471	472	473	474	475	476	477	478	479	480	481	482	483	484	485	486	487	488	489	490	491	492	493	494	495	496	497	498	499	500	501	502	503	504	505	506	507	508	509	510	511	512	513	514	515	516	517	518	519	520	521	522	523	524	525	526	527	528	529	530	531	532	533	534	535	536	537	538	539	540	541	542	543	544	545	546	547	548	549	550	551	552	553	554	555	556	557	558	559	560	561	562	563	564	565	566	567	568	569	570	571	572	573	574	575	576	577	578	579	580	581	582	583	584	585	586	587	588	589	590	591	592	593	594	595	596	597	598	599	600	601	602	603	604	605	606	607	608	609	610	611	612	613	614	615	616	617	618	619	620	621	622	623	624	625	626	627	628	629	630	631	632	633	634	635	636	637	638	639	640	641	642	643	644	645	646	647	648	649	650	651	652	653	654	655	656	657	658	659	660	661	662	663	664	665	666	667	668	669	670	671	672	673	674	675	676	677	678	679	680	681	682	683	684	685	686	687	688	689	690	691	692	693	694	695	696	697	698	699	700	701	702	703	704	705	706	707	708	709	710	711	712	713	714	715	716	717	718	719	720	721	722	723	724	725	726	727	728	729	730	731	732	733	734	735	736	737	738	739	740	741	742	743	744	745	746	747	748	749	750	751	752	753	754	755	756	757	758	759	760	761	762	763	764	765	766	767	768	769	770	771	772	773	774	775	776	777	778	779	780	781	782	783	784	785	786	787	788	789	790	791	792	793	794	795	796	797	798	799	800	801	802	803	804	805	806	807	808	809	810	811	812	813	814	815	816	817	818	819	820	821	822	823	824	825	826	827	828	829	830	831	832	833	834	835	836	837	838	839	840	841	842	843	844	845	846	847	848	849	850	851	852	853	854	855	856	857	858	859	860	861	862	863	864	865	866	867	868	869	870	871	872	873	874	875	876	877	878	879	880	881	882	883	884	885	886	887	888	889	890	891	892	893	894	895	896	897	898	899	900	901	902	903	904	905	906	907	908	909	910	911	912	913	914	915	916	917	918	919	920	921	922	923	924	925	926	927	928	929	930	931	932	933	934	935	936	937	938	939	940	941	942	943	944	945	946	947	948	949	950	951	952	953	954	955	956	957	958	959	960	961	962	963	964	965	966	967	968	969	970	971	972	973	974	975	976	977	978	979	980	981	982	983	984	985	986	987	988	989	990	991	992	993	994	995	996	997	998	999	1000	1001	1002	1003	1004	1005	1006	1007	1008	1009	1010	1011	1012	1013	1014	1015	1016	1017	1018	1019	1020	1021	1022	1023	1024	1025	1026	1027	1028	1029	1030	1031	1032	1033	1034	1035	1036	1037	1038	1039	1040	1041	1042	1043	1044	1045	1046	1047	1048	1049	1050	1051	1052	1053	1054	1055	1056	1057	1058	1059	1060	1061	1062	1063	1064	1065	1066	1067	1068	1069	1070	1071	1072	1073	1074	1075	1076	1077	1078	1079	1080	1081	1082	1083	1084	1085	1086	1087	1088	1089	1090	1091	1092	1093	1094	1095	1096	1097	1098	1099	1100	1101	1102	1103	1104	1105	1106	1107	1108	1109	1110	1111	1112	1113	1114	1115	1116	1117	1118	1119	1120	1121	1122	1123	1124	1125	1126	1127	1128	1129	1130	1131	1132	1133	1134	1135	1136	1137	1138	1139	1140	1141	1142	1143	1144	1145	1146	1147	1148	1149	1150	1151	1152	1153	1154	1155	1156	1157	1158	1159	1160	1161	1162	1163	1164	1165	1166	1167	1168	1169	1170	1171	1172	1173	1174	1175	1176	1177	1178	1179	1180	1181	1182	1183	1184	1185	1186	1187	1188	1189	1190	1191	1192	1193	1194	1195	1196	1197	1198	1199	1200	1201	1202	1203	1204	1205	1206	1207	1208	1209	1210	1211	1212	1213	1214	1215	1216	1217	1218	1219	1220	1221	1222	1223	1224	1225	1226	1227	1228	1229	1230	1231	1232	1233	1234	1235	1236	1237	1238	1239	1240	1241	1242	1243	1244	1245	1246	1247	1248	1249	1250	1251	1252	1253	1254	1255	1256	1257	1258	1259	1260	1261	1262	1263	1264	1265	1266	1267	1268	1269	1270	1271	1272	1273	1274	1275	1276	1277



Результаты проведения лесопатологического обследования в лесных насаждениях, повреждённых вредителями леса (хвое-листогрызущими) за июнь 2018 г.

(месяц)

Субъект Российской Федерации Саратовская область: Лесничество (лесопарк): Красноармейское

Участковое лесничество: Золотовское Урочище (лесная дача) \_\_\_\_\_

№ квартала	№ выдела	Площадь выдела, га	Целевое назначение леса	Категория защитных лесов	№ участка	Площадь выдела, га	№ выдела	Площадь выдела, га	Таксационная характеристика лесного насаждения										Вид вредителя	Доля повреждённых деревьев, % от количества	Распределение деревьев по степени обсыхания хвои, % от числа стволов				Фаза развития вредителя	Назначенные мероприятия		Сроки проведения
									состав	порода	возраст	средняя высота, м	средний диаметр, см	тип леса	плотность	бонитет	запас, куб. м/га	до 25			26-49	50-75	более 75	всг		площадь, га		
1	2	3	4	5	6	7	8	9	10	11	12	13	14	15	16	17	18	19	20	21	22	23	24	25	26			
18	12	5,1	Защ.	Противопожарные леса			7	Дуб	54*	8	10	Дуб	0,8	3	70	124	50	100			50	320	5,1	2019				
19	6	1,47	Защ.	Перестроенные			8	Дуб	32*	2		Дуб	0,6	3	10	124	30	100			50	320	1,47	2019				

Назначенные мероприятия

320 - Учеты численности вредных организмов

Вид вредителя

124 - Повреждение листовёрткой дубовой

Фаза развития вредителя

50 - куколка

Показатели, не соответствующие таксационному описанию, отмечаются «\*»

Исполнитель работ по проведению лесопатологического обследования:

ФИО Панкраткина А.А.

Подпись



Дата составления документа 03.07.2018г. Телефон 8(8455)972-13-49



Результаты проведения лесопатологического обследования в лесных насаждениях, повреждённых вредителями леса (хвое-листогрызущими) за июнь 2018 г.

(месяц)

Субъект Российской Федерации Саратовская область; Лесничество (лесопарк) Красноармейское

Участковое лесничество: Нижнебанновское (Меловское)

Урочище (лесная дача)

№ квартала	№ участка	Площадь участка, га	Целевое назначение участка	Категория лесов	№ участка	Площадь участка, га	Вид вредителя	Наименование мероприятия	Фаза развития вредителя	Назначенные мероприятия		Сроки проведения														
										вид	площадь, га															
Таксационная характеристика лесного насаждения																										
состав		порода		возраст		средняя высота, м		средний диаметр, см		тип леса		полнота		бонитет		запас, куб. м/га		Вид вредителя	Доля повреждённых деревьев, % от количества	Распределение деревьев по степени объёма кроны, % от числа стволов						
8	9	10	11	12	13	14	15	16	17	18	19	20	21	22	23	24	25			26	27	28	29	30		
1	2	6,4	Защ.	Противопожарные леса	7Длн2Длн1Б	7	Дуб	79*	13	22	Дбм	0,7	4	150	124	90	100	100	100	20	21	22	23	24	25	26
30	11	2,8	Защ.	Противопожарные леса	7Длн3Лн+Б	6	Дуб	79*	13	22	Дбм	0,7	4	130	124	100	100	100	100	20	21	22	23	24	25	26
30	9	6	Защ.	Противопожарные леса	10Длн	5	Дуб	89*	9	20	Дост	0,5	5А	60	124	60	100	100	100	20	21	22	23	24	25	26
31	4	7,2	Защ.	Противопожарные леса	10Длн	5	Дуб	89*	10	16	Дост	0,5	5	70	124	50	100	100	100	20	21	22	23	24	25	26
31	5	15	Защ.	Противопожарные леса	10Длн	5	Дуб	89*	13	24	Дбм	0,7	5	12	124	50	100	100	100	20	21	22	23	24	25	26
31	19	4	Защ.	Противопожарные леса	10Длн+Лп	5	Дуб	89*	13	20	Дбм	0,6	5	100	124	70	100	100	100	20	21	22	23	24	25	26
37	6	2,5	Защ.	Противопожарные леса	10Длн	5	Дуб	89*	9	16	Дост	0,6	5А	70	124	60	100	100	100	20	21	22	23	24	25	26
37	20	10	Защ.	Противопожарные леса	10Длн+Б	5	Дуб	99*	15	24	Дбм	0,7	4	160	124	70	100	100	100	20	21	22	23	24	25	26
37	28	1,3	Защ.	Противопожарные леса	10Длн	5	Дуб	69*	9	14	Дбм	0,5	5	50	124	50	100	100	100	20	21	22	23	24	25	26
38	12	3,7	Защ.	Противопожарные леса	10Длн	5	Дуб	99*	10	18	Дост	0,6	5А	80	124	60	100	100	100	20	21	22	23	24	25	26
Итого		58,9																								

124- Повреждение листовёрткой дубовой

320 - Учеты численности вредных организмов

Вид вредителя

Назначенные мероприятия

50 - куколка

Показатели, не соответствующие таксационному описанию, отмечаются «\*»

Исполнитель работ по проведению лесопатологического обследования:

ФИО Панкрушина А.А. Подпись 

Дата составления документа 03.10.18г. Телефон 8(84550)2-13-49

# ВЫПИСКА ИЗ ГОСУДАРСТВЕННОГО ЛЕСНОГО РЕЕСТРА

на «24» сентября 2018г.

Орган государственной власти, осуществляющий ведение государственного лесного реестра на территории Саратовской области: **министерство природных ресурсов и экологии Саратовской области в лице первого заместителя министра - начальника управления лесного хозяйства Колдаева А.В.**

Правообладатель земель лесного фонда на территории Саратовской области: **министерство природных ресурсов и экологии Саратовской области** (согласно п. 11 Положения о министерстве природных ресурсов и экологии Саратовской области, утвержденного постановлением Правительства Саратовской области от 08 октября 2013 г. № 537-П «Вопросы министерства природных ресурсов и экологии Саратовской области» и п.п. 2 п.1 ст. 83 Лесного кодекса РФ)

**Заявитель: Министерство природных ресурсов и экологии Саратовской области**  
(во исполнении пункта 1.7 протокола совещания Департамента лесного хозяйства по Приволжскому федеральному округу, ФБУ «Рослесозащита» №01-05/3678 от 27.12.2016)

## ХАРАКТЕРИСТИКА ЛЕСНОГО УЧАСТКА

Адрес (местоположение) лесного участка: Красноармейский район

Лесничество	Красноармейское
Участковое лесничество	Нижнебанновское (Меловское)
Общая площадь, га	196,5
Категория лесов	Защитные
Категория защитности лесов	Ценные леса: противоэрозионные леса, все кроме кв.42, выд.14,18 -191,3 га. Ценные леса: государственные защитные лесные полосы, кв.42, выд.14,18 – 5,2 га
Возможный вид использования	Заготовка древесины

Таксационная характеристика лесного участка (по материалам лесоустройства 1994 г.):

№ квартала	№ выдела	Площадь, га	Состав	Возраст	Высота	Диаметр	Бонитет	Тип леса	ТУМ	Полнота	Запас, м3/га
42	7	9,9	10ДНН	65	13	24	5	Дузм	С1	0,6	100
42	ч14	4,0	10ДНН	45	12	16	4	Дузм	С1	0,7	110
42	18	1,2	10ДНН	65	14	24	4	Дузм	С1	0,6	10
51	ч2	17	10ДНН	75	13	24	5	Дузм	С1	0,6	100
51	5	1,3	5ДНН5ЯЗ	44	10	12	4	Дузм	С1	0,7	80
51	7	1,3	Культуры 10ДНН	35	5	8	5	Дузм	С1	0,6	20
51	ч8	4,0	10ДНН	50	11	16	5	Дузм	С1	0,6	90
51	9	0,9	Культуры 10ДНН+Яз	44	9	12	4	Дузм	С1	0,7	70
51	ч10	10	9ДНН1ЛП+Б+Ос	65	13	18	5	Дбм	С1 2	0,7	120
51	13	3,3	10ДНН+Б	65	13	20	5	Дузм	С1	0,6	110
37	ч6	2,5	10ДНН	65	9	16	5а	Дост	С0 1	0,6	70
37	20	10	10ДНН+Б	75	15	24	4	Дбм	С1 2	0,7	160
37	28	1,3	10ДНН	45	9	14	5	Дузм	С1	0,5	50
31	ч1	7,0	9ДНН1Б	65	13	24	5	Дузм	С1	0,6	100
31	4	7,2	10ДНН	65	10	16	5	Дост	С0 1	0,5	70
31	5	15	10ДНН	65	13	24	5	Дузм	С1	0,7	120
31	8	8,6	10ДНН+Лп+Б	55	13	20	4	Дбм	С1 2	0,6	120
31	ч11	9,0	10ДНН	65	10	18	5	Дузм	С1	0,4	50
31	17	4,1	10Б+Днн	60	18	24	3	Дузм	С1	0,6	120
31	19	4	10ДНН+Лп	65	13	20	5	Дбм	С1 2	0,6	100



30	9	6	10ДНН	65	9	20	5а	Дост	С0_1	0,5	60
30	11	6,4	7ДНН2ЛП1Б	55	13	22	4	Дбм	С1_2	0,7	150
30	18	3,1	10ДНН	55	10	16	5	Дузм	С1	0,4	50
30	31	2,8	7ДНН3ЛП+Б	55	13	22	4	Дбм	С1_2	0,7	130
38	1	1,1	Культуры 10Б	75	19	24	3	Дбм	С1_2	0,7	150
38	3	1	Культуры 6Я32ДНВ2С	20	6	4	2	Дузм	С1	0,7	30
38	4	1,5	Культуры 10С	50	10	18	4	Сдзл	С1	0,6	80
38	6	30	10ДНН	65	13	24	5	Дузм	С1	0,7	120
38	8	1,5	Культуры 6С4Б	40	10	16	3	Сдзл	С1	0,6	80
38	9	4,7	10Б+Днн	60	17	24	3	Дбм	С1_2	0,7	130
38	10	3,1	10ДНН	75	13	24	5	Дузм	С1	0,6	110
38	12	3,7	10ДНН	75	10	18	5а	Дост	С0_1	0,6	80
38	15	10	10ДНН	55	12	18	5	Дузм	С1	0,6	90
<b>Итого</b>		<b>196,5</b>									

Наименование, местонахождение юридического лица /ФИО физического лица/ - **лесопользователя (арендатора) /договор аренды лесного участка отсутствует.**

(договор аренды лесного участка, постоянное (бессрочное) пользование лесным участком, договор безвозмездного срочного пользования лесным участком, реквизиты договора, срок пользования)

### ХАРАКТЕРИСТИКА ЛЕСНОГО УЧАСТКА

Адрес (местоположение) лесного участка: Красноармейский район

Лесничество Красноармейское  
 Участковое лесничество Нижнебанновское  
 Общая площадь, га 46,5  
 Категория лесов Защитные  
 Категория защитности лесов ценные леса: государственные защитные лесные полосы, выд.19-7,2 га;  
ценные леса: леса, имеющие научное или историческое значение, выд.14,22 -39,3 га.

Возможный вид использования Заготовка древесины

Таксационная характеристика лесного участка (по материалам лесоустройства 1994 г.):

№ квартала	№ выдела	Площадь, га	Состав	Возраст	Высота	Диаметр	Бонитет	Тип леса	ТУМ	Полнота	Запас, м3/га
66	14	23,0	10Днн	50	9	22	5	Дузм	С1	0,6	60
66	19	7,2	10Днн	50	10	18	5	Дузм	С1	0,5	60
66	ч22	16,3	10Днн	50	13	20	4	Дузм	С1	0,8	140
<b>Итого</b>		<b>46,5</b>									

Наименование, местонахождение юридического лица /ФИО физического лица/ - **лесопользователя (арендатора) /договор аренды лесного участка отсутствует.**

(договор аренды лесного участка, постоянное (бессрочное) пользование лесным участком, договор безвозмездного срочного пользования лесным участком, реквизиты договора, срок пользования)

### ХАРАКТЕРИСТИКА ЛЕСНОГО УЧАСТКА

Адрес (местоположение) лесного участка: Красноармейский район

Лесничество Красноармейское  
 Участковое лесничество Золотовское  
 Общая площадь, га 32,0  
 Категория лесов Защитные  
 Категория защитности лесов ценные леса: противозерозионные леса, кроме кв.19, выд.6,10, кв.21, выд.4,9, кв.20, выд.1- 24,74 га.



ценные леса: нерестоохранные полосы лесов, кв.19,  
выд.6,10, кв.21, выд.4,9, кв.20, выд.1-7,26 га.

Возможный  
использования

вид Заготовка древесины

Таксационная характеристика лесного участка (по материалам лесоустройства 1994 г.):

№ квартала	№ выдела	Площадь, га	Состав	Возраст	Высота	Диаметр	Бонитет	Тип леса	ТУМ	Полнота	Запас, м3/га
19	ч3	0,4	Культуры 5ЯЗ4КЛЯ1ДНН	8	2	4	3	Дузм	С1	7	
19	ч5	0,51	Культуры 10А	18	5	6	3	Дузм	С1	10	20
19	ч6	1,47	Культуры 8ДНВ2А	8	2		3	Дузм	С1	0,6	10
19	ч7	2,19	Культуры 10А	20	6	8	2	Дузм	С1	10	30
19	ч9	1,08	Культуры 5Вм5Яз	23	7	10	2	дузм	С1	0,7	40
19	ч10	0,15	Культуры 8КЛЯ2А	8	2	4	3	Дузм	С1	0,7	
19	ч12	0,1	Культуры 7ВМЗЯЗ+КЛТ+В	30	8	12	3	ДУЗМ	С1	0,7	50
19	ч14	0,14	Неиспользуемая площадь								
18	ч8	0,4	Культуры 7ВМЗКЛТ	30	8	12	3	ДУЗМ	С1	0,8	60
18	ч9	2,5	Культуры 7ЯЗЗВМ	23	5	6	4	ДУЗМ	С1	0,7	20
18	11	5	Культуры 6ВМ2ЯЗ2КЛТ	30	7	10	4	ДУЗМ	С1	0,8	50
18	12	5,1	Культуры 7ДНВЗЯЗ	30	8	10	3	ДУЗМ	С1	0,8	70
18	ч13	2,6	Культуры 6КЛЯ4ЯЗ	8	2	4	3	Дузм	С1	0,6	
18	14	2,1	Культуры 7ВМЗЯЗ+КЛТ+В	30	8	12	3	Дузм	С1	0,7	50
20	ч1	2,0	Культуры 5ЯЗ3ВМ	23	6	8	3	Дузм	С1	0,7	30
21	ч1	0,52	Культуры 7КЛЯЗВМ+ДНН	30	7	10	4	Дузм	С1	0,7	40
21	2	1,9	Культуры 7ЯЗЗКЛЯ	32	7	8	4	Дузм	С1	0,7	30
21	ч3	0,2	Культуры 10ЯЗ	6	1	2	4	Дузм	С1	0,7	
21	ч4	0,24	Культуры 6АЗЯЗ1АБ	26	6	8	4	Дузм	С1	0,6	20
21	9	3,4	Культуры 6ВМ4ЯЗ	23	7	12	2	Дузм	С1	0,6	40
<b>Итого</b>		<b>32,0</b>									

Наименование, местонахождение юридического лица /ФИО физического лица/ -  
лесопользователя (арендатора) /договор аренды лесного участка – отсутствует.

(договор аренды лесного участка, постоянное (бессрочное) пользование лесным участком, договор безвозмездного срочного пользования лесным участком, реквизиты договора, срок пользования)

Особые отметки: нет.

Приложение к акту лесопатологического обследования № 001/13.

Первый заместитель министра -  
начальник управления лесного  
хозяйства  
**Колдаев А.В.**

24.09.2018 Подпись 

ФИО

Дата

МП

# Карта-схема расположения и границы лесного участка

Саратовская область

(субъект Российской Федерации, муниципальное образование)

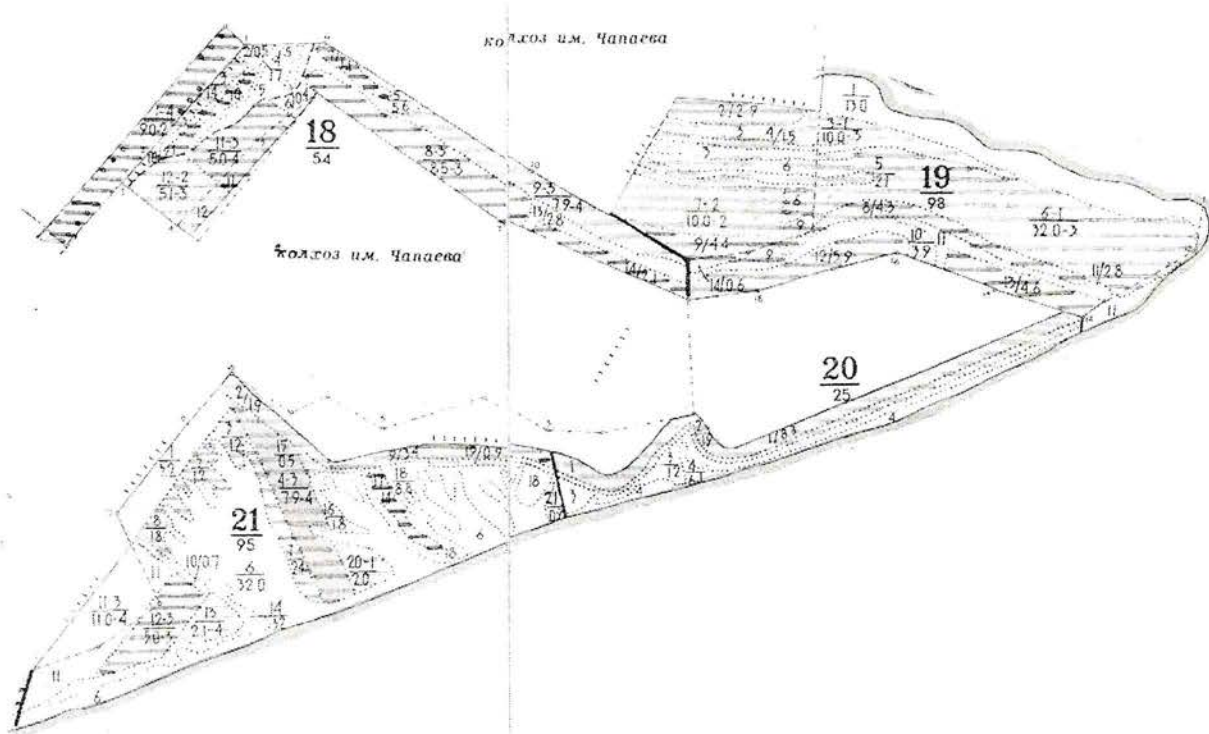
Лесничество (лесопарк) **Красноармейское**

(название)

Участковое лесничество **Золотовское**, квартала 18-21

(название)

Собственность - Российской Федерации;



Первый заместитель  
министра - начальник  
управления лесного  
хозяйства

**Колдаев А.В.**

ФИО

24.09.2018

Дата

Подпись





# Карта-схема расположения и границы лесного участка Саратовская область

(субъект Российской Федерации, муниципальное образование)

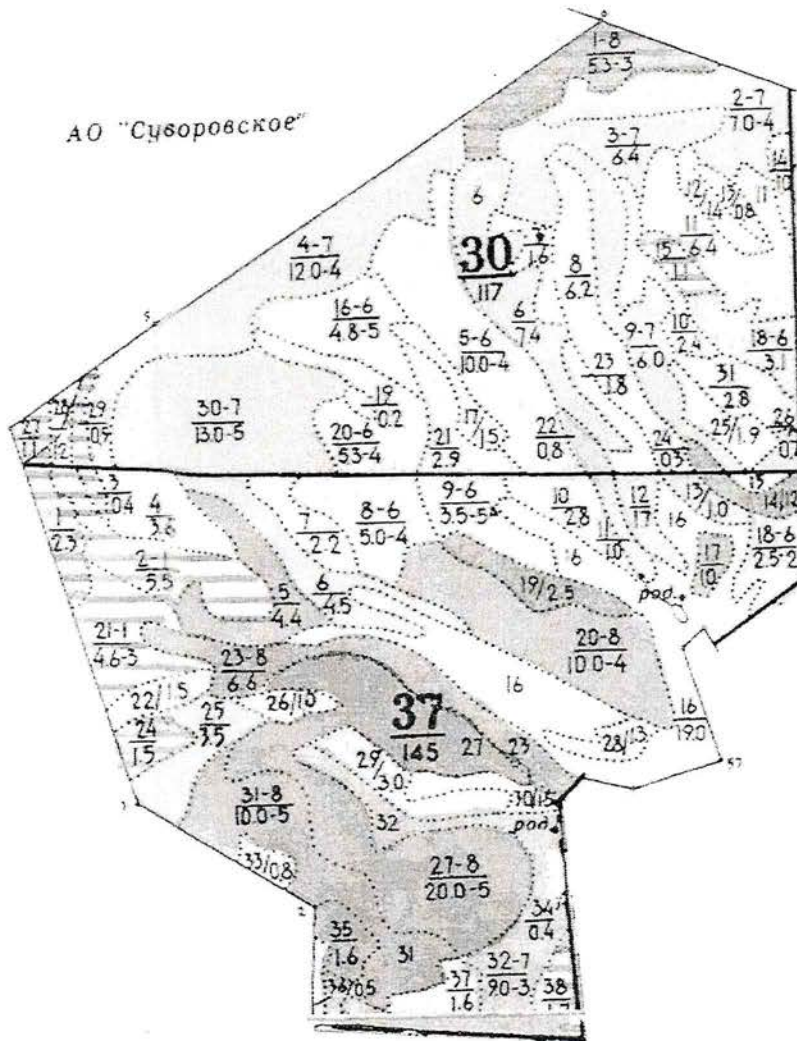
Лесничество (лесопарк) **Красноармейское**

(название)

Участковое лесничество **Нижнебанновское (Меловское)**, квартала 30,37

(название)

Собственность - Российской Федерации;



Первый заместитель министра -  
начальник управления лесного  
хозяйства

**Колдаев А.В.**

ФИО

24.09.2018 Подпись

Дата





# Карта-схема расположения и границы лесного участка Саратовская область

(субъект Российской Федерации, муниципальное образование)

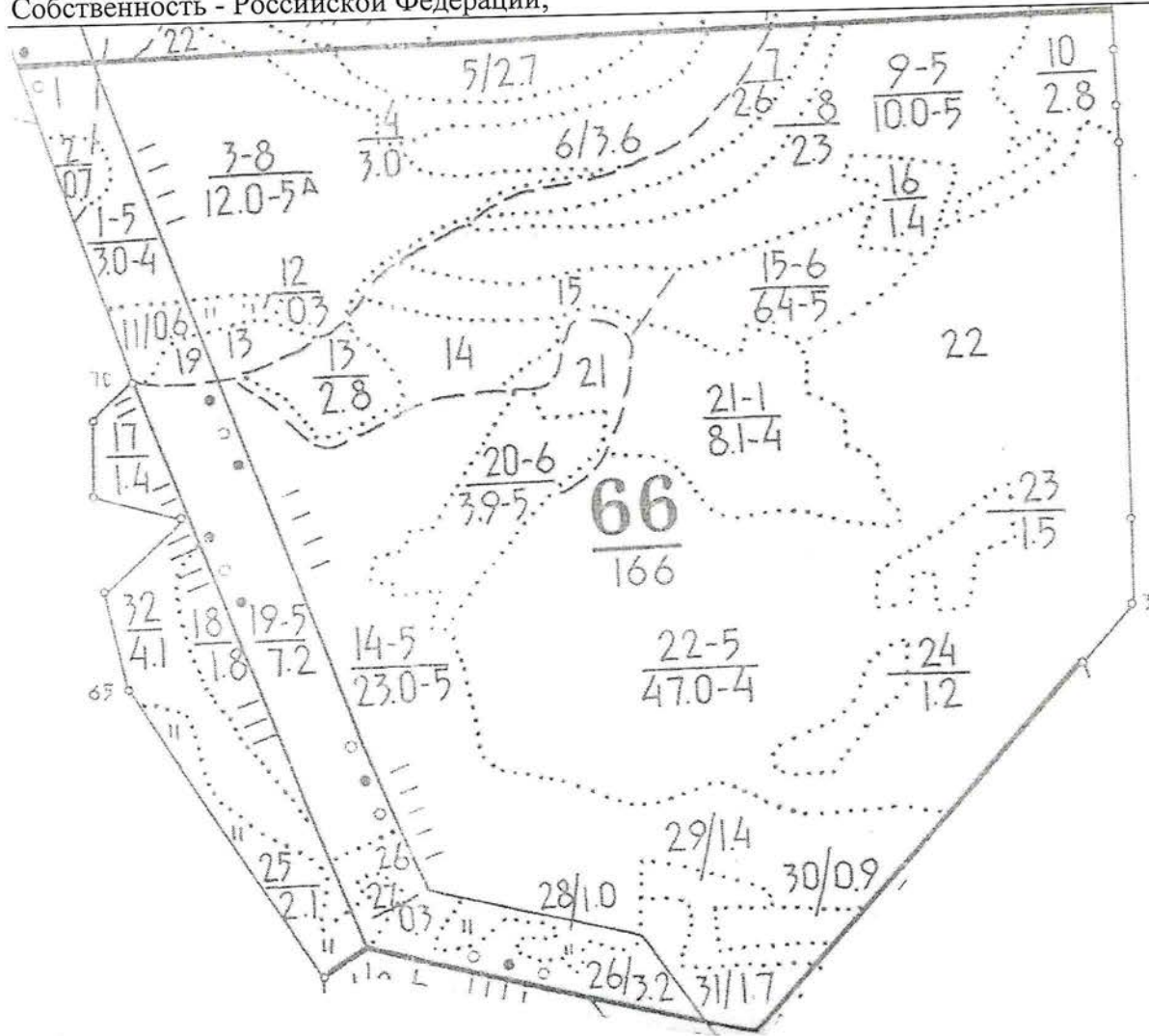
Лесничество (лесопарк) **Красноармейское**

(название)

Участковое лесничество **Нижнебанновское, квартала 66**

(название)

Собственность - Российской Федерации;



Первый заместитель министра -  
начальник управления лесного  
хозяйства

**Колдаев А.В.**

ФИО

24.09.2018 Подпись

Дата



Карта-схема расположения и границы Обратная сторона выписки

Карта-схема расположения и границы лесного участка

Саратовская область

(субъект Российской Федерации, муниципальное образование)

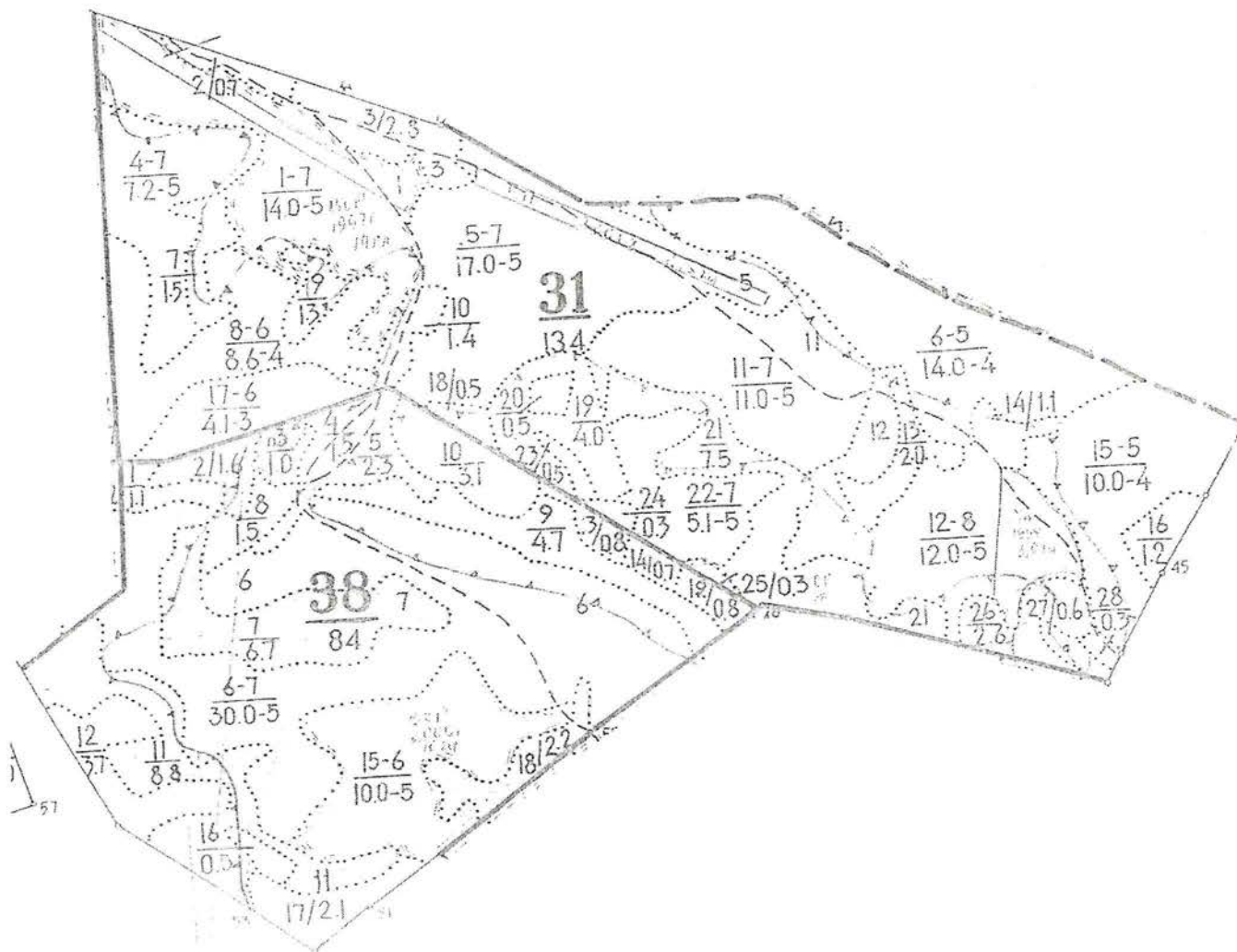
Лесничество (лесопарк) **Красноармейское**

(название)

Участковое лесничество **Нижнебанновское (Меловское)**, квартала 31,38

(название)

Собственность - Российской Федерации;



Первый заместитель  
министра - начальник  
управления лесного  
хозяйства  
**Колдаев А.В.**

ФИО

24.09.2018 Подпись

Дата



# Карта-схема расположения и границы лесного участка Саратовская область

(субъект Российской Федерации, муниципальное образование)

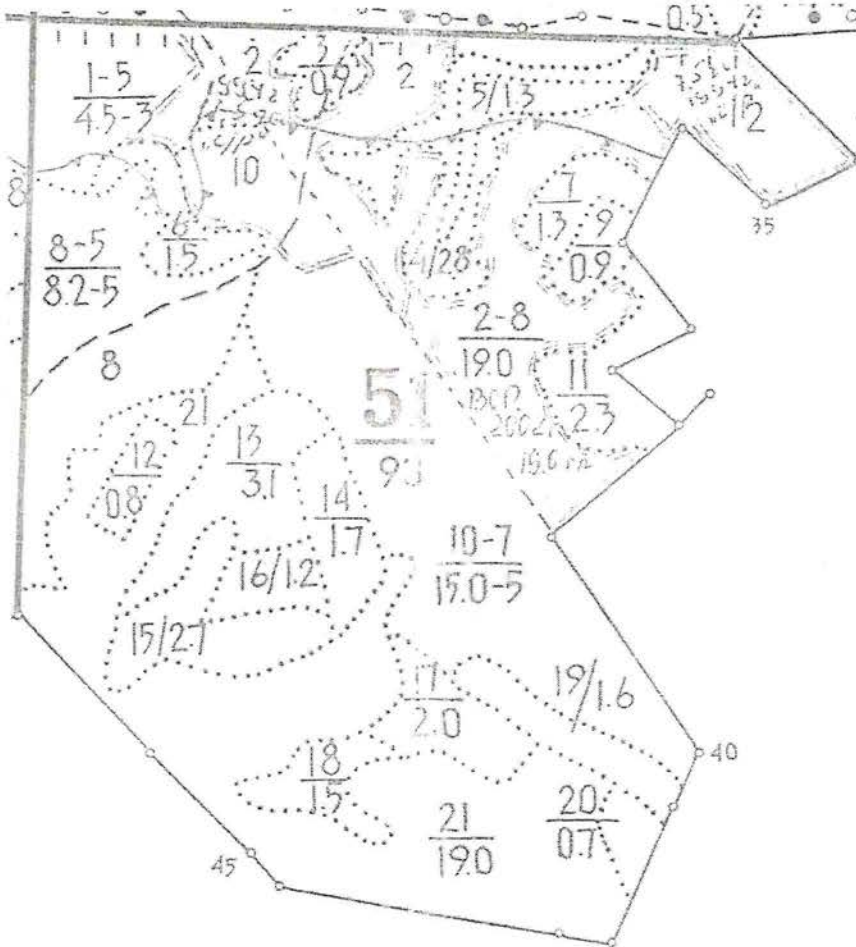
Лесничество (лесопарк) **Красноармейское**

(название)

Участковое лесничество **Нижнебанновское (Меловское)**, квартал 51

(название)

Собственность - Российской Федерации;



Первый заместитель  
министра - начальник  
управления лесного  
хозяйства

**Колдаев А.В.**

ФИО

24.09.2018 Подпись

Дата





# Карта-схема расположения и границы лесного участка

Саратовская область

(субъект Российской Федерации, муниципальное образование)

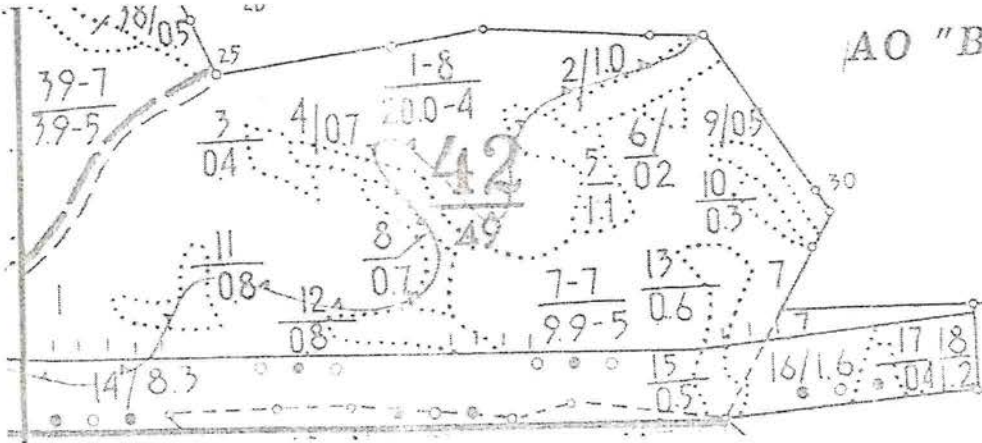
Лесничество (лесопарк) **Красноармейское**

(название)

Участковое лесничество **Нижнебанновское (Меловское)**, квартал 42

(название)

Собственность - Российской Федерации;



Первый заместитель  
министра - начальник  
управления лесного  
хозяйства

**Колдаев А.В.**

ФИО

*24, 09, 2018* Подпись

Дата



УТВЕРЖДАЮ:

Первый заместитель министра –  
начальник управления лесного хозяйства  
министерства природных ресурсов и  
экологии Саратовской области

 Колдаев А.В.

« 16 » октября 20 18 г.

**Акт**  
**лесопатологического обследования № 002/13**

лесных насаждений Красноармейского лесничества (лесопарка)  
Саратовской области (субъект Российской Федерации)

**Способ лесопатологического обследования:** 1. Визуальный   
2. Инструментальный

**Место проведения:**

Участковое лесничество	Урочище (дача)	Квартал (кварталы)	Выдел (выделы)	Площадь, га
1	2	3	4	5
Нижнебанновское	–	60	22	5,3

Лесопатологическое обследование проведено на общей площади 5,3 га.

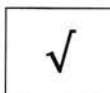


## 2. Инструментальное обследование лесного участка.\*

2.1. Фактическая таксационная характеристика лесного насаждения соответствует (не соответствует) (нужное подчеркнуть) таксационному описанию. Причины несоответствия: таксационное описание 1994 года. Ведомость лесных участков с выявленными несоответствиями таксационным описаниям приведена в приложении 1 к Акту.

1.2. Состояние насаждений:

с нарушенной  
устойчивостью



с утраченной  
устойчивостью



Причины повреждения: устойчивый низовой пожар 4-10 летней давности низкой интенсивности, устойчивый низовой пожар 4-10 летней давности средней интенсивности

Заселено (отработано) стволовыми вредителями:

Вид вредителя	Порода	Встречаемость (% заселённых деревьев)	Степень заселения лесного насаждения (слабая, средняя, сильная)
-	-	-	-
-	-	-	-
-	-	-	-

Повреждено огнём:

Вид пожара	Порода	Состояние корневых лап		Состояние корневой шейки		Подсушивание луба	
		процент повреждённых огнём корней	процент деревьев с данном сжиганием	ожог корневой шейки по окружности (1/4; 2/4; 3/4; более 3/4)	процент деревьев с данном повреждением	по окружности (1/4; 2/4; 3/4; более 3/4)	процент деревьев с данном повреждением
устойчивый низовой пожар 4-10 летней давности низкой интенсивности	Дуб	-	-	1/4	50	-	-

устойчивый низовой пожар 4-10 летней давности средней интенсивности	Дуб	-	-	более 3/4	100	-	-
--	-----	---	---	--------------	-----	---	---

Поражено болезнями:

Вид болезни	Порода	Встречаемость (% поражённых деревьев)	Степень поражения лесного насаждения (слабая, средняя, сильная)
-	-	-	-
-	-	-	-
-	-	-	-

2.3. Л/П выдел - 1 (4,8га): Выборке подлежит 76 % деревьев,

в том числе:

ослабленных 0 % \_\_\_\_\_;

сильно ослабленных 0 % \_\_\_\_\_;

усыхающих 0 % \_\_\_\_\_;

свежего сухостоя 0 % деревьев,

в том числе:

свежего ветровала 0 %;

свежего бурелома 0 %;

старого ветровала 4 %,

в том числе:

старого бурелома 0 %;

старого сухостоя 72 %;

аварийных 0 %.

2.4. Полнота лесного насаждения после уборки деревьев, подлежащих рубке, составит 0,1.

Критическая полнота для данной категории лесных насаждений составляет 0,3

2.3. Л/П выдел - 2 (0,5га): Выборке подлежит 7 % деревьев,

в том числе:

ослабленных 0 % \_\_\_\_\_;

сильно ослабленных 0 % \_\_\_\_\_;

усыхающих 0 % \_\_\_\_\_;

свежего сухостоя 0 % деревьев,

в том числе:

свежего ветровала 0 %;

свежего бурелома 0 %;

старого ветровала 1 %,

в том числе:

старого бурелома 0 %;

старого сухостоя 6 %;

аварийных 0 %.



2.4. Полнота лесного насаждения после уборки деревьев, подлежащих рубке, составит 0,5.

Критическая полнота для данной категории лесных насаждений составляет 0,3

### **ЗАКЛЮЧЕНИЕ.**

С целью предотвращения негативных процессов или снижения ущерба от их воздействия назначено:

Участковое лесничество	Урочище (дача)	Квартал	Выдел	Площадь выдела, га	Вид мероприятия	Площадь мероприятия, га	Порода	Запас на выдел, м <sup>3</sup>	Крайние сроки проведения
Нижнебанновское	-	60	22	5,3	ССР	4,8	Дуб	321,6	2019
					ВСП	0,5	Дуб	41,75	

Ведомость перечета деревьев, назначенных в рубку, и абрис лесного участка прилагаются (приложения 2 и 3 к Акту).

Меры по обеспечению возобновления:

очистка лесосеки от порубочных остатков, минерализация почвы.

---

---

---

Мероприятия, необходимые для предупреждения повреждения или поражения смежных насаждений:

своевременное проведение намечаемой рубки и вывозка заготовленной древесины, сжигание порубочных остатков для предотвращения развития болезни, и распространения её на примыкающие к данному участку насаждения.

Сведения для расчёта степени повреждения:

- ✓ год образования старого сухостоя: в период с 2010 по 2016 год;
- ✓ основная причина повреждения древесины устойчивый низовой пожар 4-10 летней давности низкой интенсивности; устойчивый низовой пожар 4-10 летней давности средней интенсивности.

Исполнитель: Макаров Д.А.

подпись 

Приложение 1

к акту лесопатологического обследования

Ведомость лесных участков с выявленными несоответствиями таксационным описаниям

1	2	3	4	5	6	7	8	9	Таксационная характеристика											Заложено пробных площадей	
									10	11	12	13	14	15	16	17	18	19	20	21	
Источник данных	Год проведения лесопроизводства	Номер квартала	Номер выдела	Площадь выдела, га	Целевое назначение лесов	Категория защитных лесов	Номер лесопатологического выдела	Площадь лесопатологического выдела, га	состав	порода	возраст, лет	средняя высота, м	средний диаметр, см	тип леса	тип условий местопрорастания	плотота	бонитет	запас, куб. м/га	количество, шт.	общая площадь, га	
ТО	1994	60	22	5,3	Защитные	леса имеющие научное или историческое значение	-	-	10Д	Д	55	12	20	Дузм	С1	0,6	5	90	-	-	
Ф	2018	60	22	5,3	Защитные	леса имеющие научное или историческое значение	1	4,8	10Д	Д	79	13	20	Дузм	С1	0,6	5	67	2	0,4	
							2	0,5	10Д	Д	79	13	20	Дузм	С2	0,6	5	83,5	1	0,5	
				Итого:	5,3																

Примечание:

ТО - таксационные описания

Ф - фактическая характеристика лесного насаждения

Исполнитель работ по проведению лесопатологического обследования:

Ф.И.О. Макаров Д.А.



Подпись



Приложение 1.1

к акту лесопатологического обследования  
**Результаты проведения лесопатологического обследования лесных насаждений за июнь 2018г.**

(месяц)

Субъект Российской Федерации Саратовская область Лесничество (лесопарк) Красноармейское

Участковое лесничество Нижнебанновское Урочище (лесная дача) -----

№	Итого:	5,3	№ выдела	Площадь выдела, га	Целевое назначение лесов	Категория защитных лесов (код)	№ выдела	Площадь лесопатологического выдела, га	Таксационная характеристика										Число деревьев на пробе, шт.	Распределение деревьев по категориям состояния, % от запаса										Признаки повреждения деревьев (код)	Доля поврежденных деревьев, %	Причина ослабления, поврежденная (код)	Полесжит рубке, %	Вид	Назначенные мероприятия
									состав	попада	возраст, лет	средняя высота, м	средний диаметр, см	тип леса	полнота	бонитет	запас, куб. м/га	без признаков ослабления		ослабленные	сильно ослабленные	усыхающие	свежий сухостой	старый сухостой	свежий ветровал	старый ветровал	свежий бурелом	старый бурелом	аварийные деревья						
1	22	5,3	1	4,8	Защитные	144	6	7	8	9	10	11	12	13	14	15	16	17	18	19	20	21	22	23	24	25	26	27	28	29	30	31	32	33	34
60			2	0,5					10Д	Д	79*	13*	20	Дузм	0,6	5	67*	162	8	16	0	0	0	72	0	4	0	0	0	316,	16	867	76	ССР	4,8
									10Д	Д	79	13*	20	Дузм	0,6	5	83,5*	200	48	38	4	3	0	6	0	1	0	0	0	327	45	866	7	ВСР	0,5

Показатели, не соответствующие таксационному описанию отмечаются «\*».

**Примечание:**

Категория защитных лесов:

144 - леса имеющие научное или историческое значение.

Причина ослабления, поврежденная:

866 - устойчивый низовой пожар 4-10 летней давности низкой интенсивности;

867 - устойчивый низовой пожар 4-10 летней давности средней интенсивности.

Признаки повреждения деревьев:

316 - ожог корневой шейки прошлых лет более 3/4 окружности;

327 - ожог стволов прошлых лет (камбий не повреждён);

329 - ожог стволов прошлых лет (камбий повреждён более 3/4 окружности ствола).

Назначенные мероприятия (вид):

ССР - сплошная санитарная рубка;

ВСР - выборочная санитарная рубка.

Исполнитель работ по проведению лесопатологического обследования:

Ф.И.О. Макаров Д.А.

Подпись \_\_\_\_\_



Дата составления документа 03.10.2018 г. Телефон: 8 (8452) 62-00-15



Ведомость перечета деревьев назначенных в рубку

ВРЕМЕННАЯ ПРОБНАЯ ПЛОЩАДЬ № 1

Субъект Российской Федерации Саратовская область

Лесничество Красноармейское Участковое лесничество Нижнебанновское

Квартал 60 выдел 22 Площадь, га л/п 1 - 4,8

Площадь очага, га - Размер пробной площади, га лента 1 - 0,2

Номер очага вредных организмов \_\_\_\_\_

Таксационная характеристика:

Тип леса Дузм Состав 10Д

Возраст 79 лет Бонитет 5 Полнота 0,6

Запас куб.м/га 67 Возобновление \_\_\_\_\_

Время и причина ослабления насаждения Устойчивый низовой пожар 4-10 летней давности средней интенсивности


Тип очага: эпизодический, хронический (подчеркнуть)

Фаза развития очага вредных организмов: начальная, нарастания численности, собственно вспышка, кризис (подчеркнуть)

Состояние насаждения, намечаемые мероприятия насаждение усыхающее, требуется сплошная санитарная рубка

Привязка:

Исполнитель работ по проведению лесопатологического обследования:

Дата 03.10. 2018 г. \_\_\_\_\_  
Должность инж. - лесопатолог Подпись  Макаров Д.А.

Ф.И.О.

ВЕДОМОСТЬ ПЕРЕЧЕТА ДЕРЕВЬЕВ

Порода

Дуб

Ступени толщины, см	Количество деревьев по категориям состояния															Всего деревьев по ступеням толщины		
	1	2	3	4		5		6			ветровал, бурелом			аварийные деревья			шт.	в т.ч. Подлежит рубке, %
	шт.	шт.	шт.	НЗ	З	НЗ	З	НЗ	З	О	НЗ	З	О	НЗ	З	О		
8																	0	0,0
12	1	1	1	1				24			1						29	31,0
16	1	2						15			1						19	20,0
20	1	4						14									19	17,0
24		5						5									10	6,0
28	1	1															2	0,0
32	2																2	0,0
36 и более																	0	0,0
Итого шт	6	13	1	1				58			2						81	74,0
Итого м3	1,98	3,37	0,08	0,08				8,90			0,22						14,62	63,0
Итого%	14,0	23,0						61,0			2,0						100,0	63,0

Порода

Ступени толщины, см	Количество деревьев по категориям состояния															Всего деревьев по ступеням толщины		
	1	2	3	4		5		6			ветровал, бурелом			аварийные деревья			шт.	Подлежит рубке, %
	шт.	шт.	шт.	НЗ	З	НЗ	З	НЗ	З	О	НЗ	З	О	НЗ	З	О		
8																		
12																		
16																		
20																		
24																		
28																		
32																		
36 и более																		
Итого шт																		
Итого м3																		
Итого%																		


Порода

Ступени толщины, см	Количество деревьев по категориям состояния															Всего деревьев по ступеням толщины		
	1	2	3	4		5		6			ветровал, бурелом			аварийные деревья			шт.	в т.ч. Подлежит
	шт.	шт.	шт.	НЗ	З	НЗ	З	НЗ	З	О	НЗ	З	О	НЗ	З	О		
8																		
12																		
16																		
20																		
24																		
28																		
32																		
36 и более																		
Итого шт																		
Итого м3																		
Итого%																		

Примечание: НЗ – незаселенное, З – заселенное, О – отработанное вредителями

Дата 03.10 2018 г.

Должность инж. - лесопатолог

 Макаров Д.А.  
(Ф.И.О.)



Ведомость перечета деревьев назначенных в рубку

ВРЕМЕННАЯ ПРОБНАЯ ПЛОЩАДЬ № 2

Субъект Российской Федерации Саратовская область

Лесничество Красноармейское Участковое лесничество Нижебанновское

Квартал 60 выдел 22 Площадь, га л/п 1 - 4,8

Площадь очага, га - Размер пробной площади, га лента 2 - 0,2

Номер очага вредных организмов \_\_\_\_\_

Таксационная характеристика:

Тип леса Дузм Состав 10Д

Возраст 79 лет Бонитет 5 Полнота 0,6

Запас куб.м/га 67 Возобновление \_\_\_\_\_

Время и причина ослабления насаждения Устойчивый низовой пожар 4-10 летней давности средней интенсивности


Тип очага: эпизодический, хронический (подчеркнуть)

Фаза развития очага вредных организмов: начальная, нарастания численности, собственно вспышка, кризис (подчеркнуть)

Состояние насаждения, намечаемые мероприятия насаждение усыхающее, требуется сплошная санитарная рубка

Привязка:

Исполнитель работ по проведению лесопатологического обследования:

Дата 03, 10. 2018 г. Подпись  Макаров Д.А.

Ф.И.О.

ВЕДОМОСТЬ ПЕРЕЧЕТА ДЕРЕВЬЕВ

Порода

Дуб

Ступени толщины, см	Количество деревьев по категориям состояния															Всего деревьев по ступеням толщины		
	1	2	3	4		5		6			ветровал, бурелом			аварийные деревья			шт.	в т.ч. Подлежит рубке, %
	шт.	шт.	шт.	НЗ	З	НЗ	З	НЗ	З	О	НЗ	З	О	НЗ	З	О		
8																	0	0,0
12									35				1				36	44,0
16		1							29				4				34	41,0
20		2							8				1				11	11,0
24																	0	0,0
28																	0	0,0
32																	0	0,0
36 и более																	0	0,0
Итого шт		3							72				6				81	96,0
Итого м3		0,61							9,05				0,85				10,51	94,0
Итого%		6,0							86,0				8,0				100,0	94,0

Порода

Ступени толщины, см	Количество деревьев по категориям состояния															Всего деревьев по ступеням толщины		
	1	2	3	4		5		6			ветровал, бурелом			аварийные деревья			шт.	в т.ч. Подлежит рубке, %
	шт.	шт.	шт.	НЗ	З	НЗ	З	НЗ	З	О	НЗ	З	О	НЗ	З	О		
8																		
12																		
16																		
20																		
24																		
28																		
32																		
36 и более																		
Итого шт																		
Итого м3																		
Итого%																		


Порода

Ступени толщины, см	Количество деревьев по категориям состояния															Всего деревьев по ступеням толщины		
	1	2	3	4		5		6			ветровал, бурелом			аварийные деревья			шт.	в т.ч. Подлежит
	шт.	шт.	шт.	НЗ	З	НЗ	З	НЗ	З	О	НЗ	З	О	НЗ	З	О		
8																		
12																		
16																		
20																		
24																		
28																		
32																		
36 и более																		
Итого шт																		
Итого м3																		
Итого%																		

Примечание: НЗ – незаселенное, З – заселенное, О – оработанное вредителями

Дата 03.10. 2018 г.

Должность инж. - лесопатолог

  
Макаров Д.А.  
(Ф.И.О.)



Ведомость перечета деревьев назначенных в рубку

ВРЕМЕННАЯ ПРОБНАЯ ПЛОЩАДЬ № 3

Субъект Российской Федерации Саратовская область

Лесничество Красноармейское Участковое лесничество Нижнебанновское

Квартал 60 выдел 22 Площадь, га л/п 2 - 0,5

Площадь очага, га - Размер пробной площади, га 0,5

Номер очага вредных организмов \_\_\_\_\_

Таксационная характеристика:

Тип леса Дузм Состав 10Д

Возраст 79 лет Бонитет 5 Полнота 0,6

Запас куб.м/га 83,5 Возобновление \_\_\_\_\_

Время и причина ослабления насаждения Устойчивый низовой пожар 4-10 летней давности низкой интенсивности


Тип очага: эпизодический, хронический (подчеркнуть)

Фаза развития очага вредных организмов: начальная, нарастания численности, собственно вспышка, кризис (подчеркнуть)

Состояние насаждения, намечаемые мероприятия насаждение ослабленное  
требуется выборочная санитарная рубка

Привязка:

Исполнитель работ по проведению лесопатологического обследования:

Дата 03.10. 2018 г. Подпись  Макаров Д.А.

Ф.И.О.

ВЕДОМОСТЬ ПЕРЕЧЕТА ДЕРЕВЬЕВ

Порода

Дуб

Ступени толщины, см	Количество деревьев по категориям состояния																Всего деревьев по ступеням толщины	
	1	2	3	4		5		6			ветровал, бурелом			аварийные деревья			шт.	в т.ч. Подлежит рубке, %
	шт.	шт.	шт.	НЗ	З	НЗ	З	НЗ	З	О	НЗ	З	О	НЗ	З	О		
8								1									1	1,0
12	1	5		1				8				4					19	6,0
16	19	27	3	6				12				1					68	6,0
20	35	27	5	1								1					69	0,5
24	17	11						1									29	0,5
28	5	4															9	0,0
32	4	1															5	0,0
36 и более																	0	0,0
Итого шт	81	75	8	8				22				6					200	14,0
Итого м3	20,04	15,75	1,51	1,13				2,65				0,67					41,75	8,0
Итого%	48,0	38,0	4,0	3,0				6,0				1,0					100,0	7,0

Порода

Ступени толщины, см	Количество деревьев по категориям состояния																Всего деревьев по ступеням толщины	
	1	2	3	4		5		6			ветровал, бурелом			аварийные деревья			шт.	в т.ч. Подлежит рубке, %
	шт.	шт.	шт.	НЗ	З	НЗ	З	НЗ	З	О	НЗ	З	О	НЗ	З	О		
8																		
12																		
16																		
20																		
24																		
28																		
32																		
36 и более																		
Итого шт																		
Итого м3																		
Итого%																		

Порода

Ступени толщины, см	Количество деревьев по категориям состояния																Всего деревьев по ступеням толщины	
	1	2	3	4		5		6			ветровал, бурелом			аварийные деревья			шт.	в т.ч. Подлежит рубке
	шт.	шт.	шт.	НЗ	З	НЗ	З	НЗ	З	О	НЗ	З	О	НЗ	З	О		
8																		
12																		
16																		
20																		
24																		
28																		
32																		
36 и более																		
Итого шт																		
Итого м3																		
Итого%																		

Примечание: НЗ – незаселенное, З – заселенное, О – обработанное вредителями

Дата 03.10. 2018 г.

Должность инж. - лесопатолог

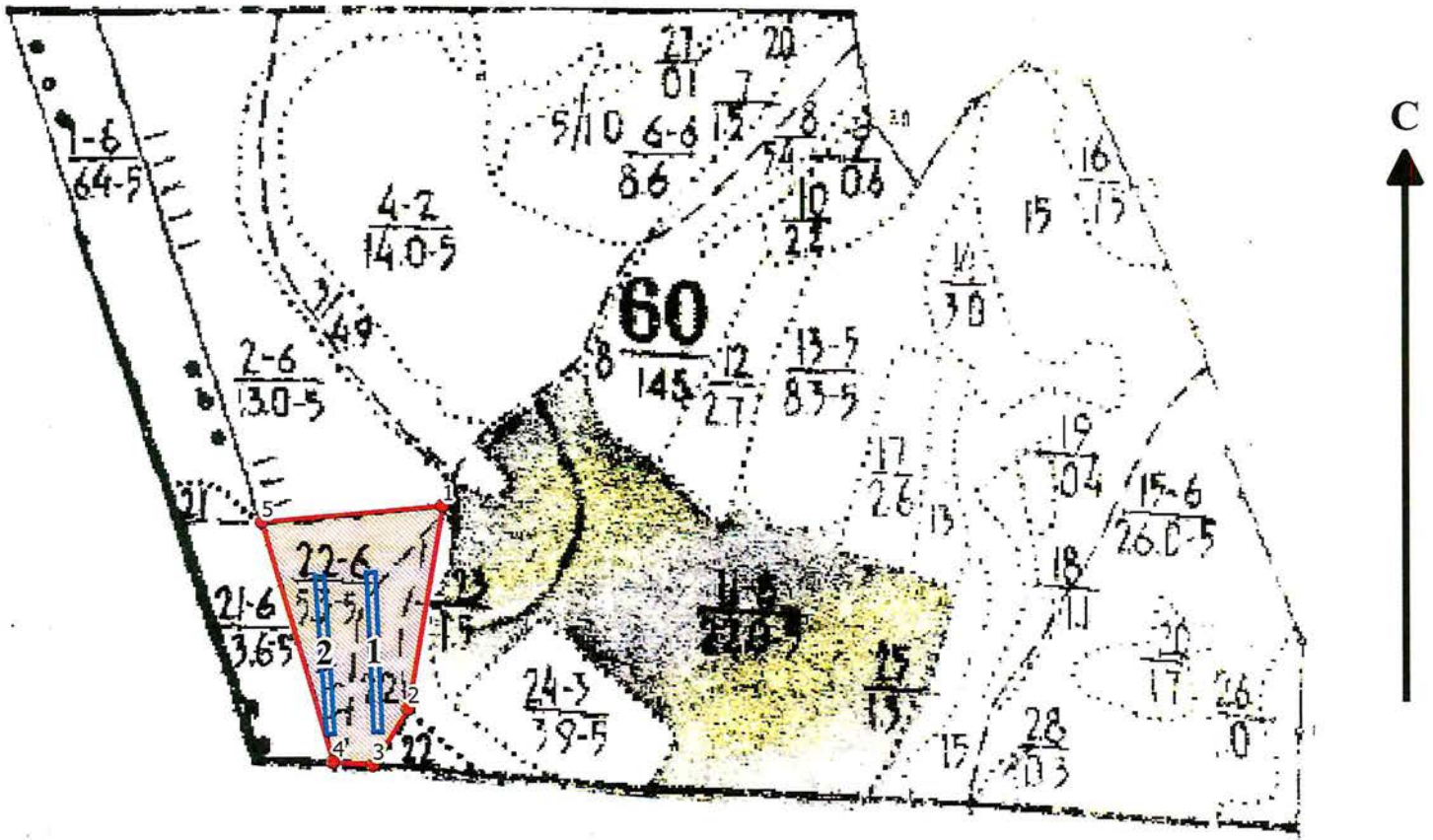


Макаров Д.А.  
(Ф.И.О.)

Абрис участка

Красноармейского лесничества, Нижнебанновского участкового лесничества, квартал 60,  
выдел 22, лесопатологический выдел 1, площадь 4,8 га.

М 1:10000



№ выдела	Ленты (круговой площадки) перечета				
	№ ленты (площадки)	длина, м	ширина, м	радиус, м	площадь, га
22	1	200	10	-	0,2
22	2	200	10	-	0,2

Номера точек	Координаты	Румбы	Длина, м	Номера точек	Координаты	Румбы	Длина, м
1-2	50.6381697624505; 45.6044534593567	ЮЗ 74°54'	275				
2-3	50.6357320376313; 45.6037968475093	ЮЗ 45°24'	87				
3-4	50.6350661555084; 45.6031402356619	СЗ 87°24'	53				
4-5	50.6351000141503; 45.6023948924837	СЗ 24°30'	333				
5-1	50.6379779090872; 45.6010816687889	СВ 86°42'	239				

Условные обозначени

- граница ленты (площадки)
- граница выдела
- обследуемый участок

Исполнитель работ по проведению лесопатологического обследования:

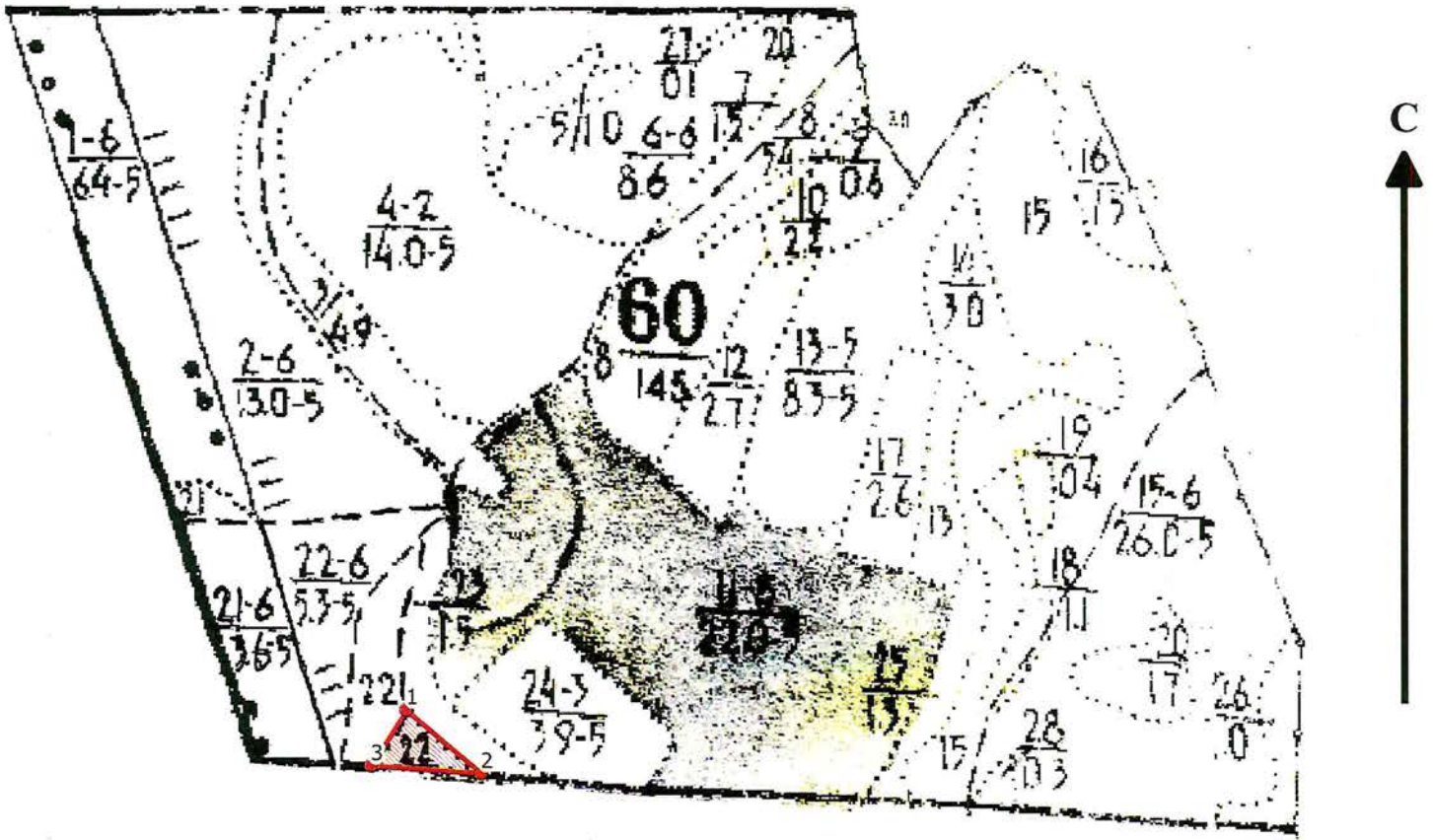
ФИО Макаров Д.А. Подпись [Signature]  
Дата составления документа 03.10.2018г. Телефон (8-845-2)62-00-16



Абрис участка

Красноармейского лесничества, Нижнебанновского участкового лесничества, квартал 60,  
выдел 22, лесопатологический выдел 2, площадь 0,5 га.

М 1:10000



№ выдела	Ленты (круговой площадки) перечета				
	№ ленты (площадки)	длина, м	ширина, м	радиус, м	площадь, га
22	-	-	-	-	-
Проведен сплошной перечет на площади 0,5 га					

Номера точек	Координаты	Румбы	Длина, м	Номера точек	Координаты	Румбы	Длина, м
1-2	50.6357320376313; 45.6037968475093	ЮВ 61°18'	130				
2-3	50.6349702225565; 45.6051899294018	СЗ 87°18'	145				
3-1	50.6350661555084; 45.6031402356619	СВ 44°36'	87				

Условные обозначени

- граница ленты (площадки)
- граница выдела
- обследуемый участок

Исполнитель работ по проведению лесопатологического обследования:

ФИО Мавропал Р.А. Подпись Мавропал Р.А.  
Дата составления документа 03.10.2018г. Телефон (8-845-2)62-00-15

# ВЫПИСКА ИЗ ГОСУДАРСТВЕННОГО ЛЕСНОГО РЕЕСТРА

на «24» сентября 2018г.

Орган государственной власти, осуществляющий ведение государственного лесного реестра на территории Саратовской области: **министерство природных ресурсов и экологии Саратовской области в лице первого заместителя министра - начальника управления лесного хозяйства Колдаева А.В.**

Правообладатель земель лесного фонда на территории Саратовской области: **министерство природных ресурсов и экологии Саратовской области** (согласно п. 11 Положения о министерстве природных ресурсов и экологии Саратовской области, утвержденного постановлением Правительства Саратовской области от 08 октября 2013 г. № 537-П «Вопросы министерства природных ресурсов и экологии Саратовской области» и п.п. 2 п.1 ст. 83 Лесного кодекса РФ)

**Заявитель: Министерство природных ресурсов и экологии Саратовской области** (во исполнении пункта 1.7 протокола совещания Департамента лесного хозяйства по Приволжскому федеральному округу, ФБУ «Рослесозащита» №01-05/3678 от 27.12.2016)

### Информация по запрашиваемому лесному участку:

Собственность: Российской Федерации

Категория земель: земли лесного фонда

### ХАРАКТЕРИСТИКА ЛЕСНОГО УЧАСТКА

Адрес (местоположение) лесного участка: Красноармейский район

Лесничество	Красноармейское
Участковое лесничество	Нижнебанновское
Общая площадь, га	5,3
Категория лесов	Защитные
Категория защитности лесов	ценные леса: леса, имеющие научное или историческое значение
Возможный вид использования	Заготовка древесины

Таксационная характеристика лесного участка:

№ квартала	№ выдела	Площадь, га	Состав	Возраст	Высота	Диаметр	Бонитет	Тип леса	ТУМ	Полнота	Запас, м3/га
по материалам лесоустройства 1994 г.											
60	22	5,3	10Д <sub>нн</sub> +Ос	55	12	20	5	Дузм	С1	0,6	90
по акту натурального обследования 2018 г.											
60	22	5,3	10Д <sub>нн</sub>	79	13	20	5	Дузм	С1	0,1	20/45*сухостой
<b>Итого</b>		<b>5,3</b>									

Наименование, местонахождение юридического лица /ФИО физического лица/ - **лесопользователя (арендатора) /договор аренды лесного участка отсутствуют.**

(договор аренды лесного участка, постоянное (бессрочное) пользование лесным участком, договор безвозмездного срочного пользования лесным участком, реквизиты договора, срок пользования)

Особые отметки: входит в границу памятника природы «Нижне-Банновский»

Приложение к акту лесопатологического обследования № 002/13

Первый заместитель  
министра- начальник  
управления лесного хозяйства  
**Колдаев А.В.**

24.09.2018 Подпись



ФИО

Дата

МП



# Карта-схема расположения и границы лесного участка Саратовская область

(субъект Российской Федерации, муниципальное образование)

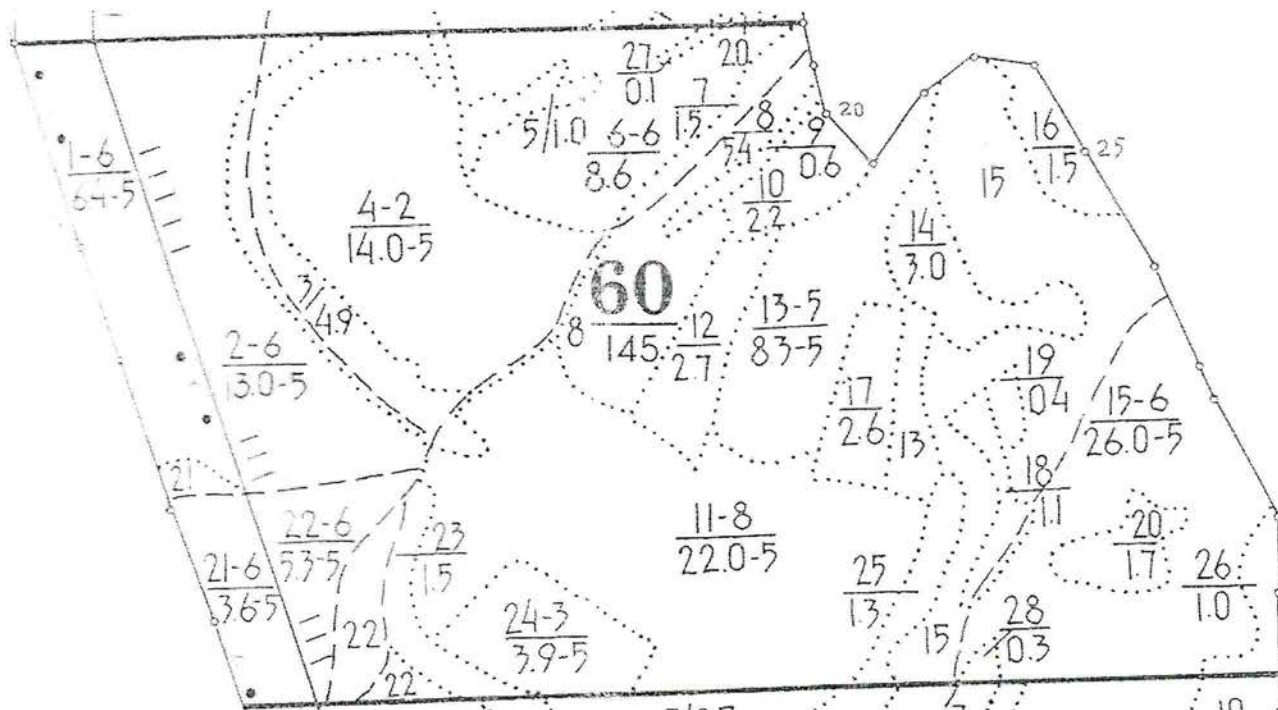
Лесничество (лесопарк) **Красноармейское**

(название)

Участковое лесничество **Нижнебанновское, квартал 60**

(название)

Собственность - Российской Федерации;



Первый заместитель  
министра- начальник  
управления лесного  
хозяйства

**Колдаев А.В.**

ФИО

*24.09.2018* Подпись

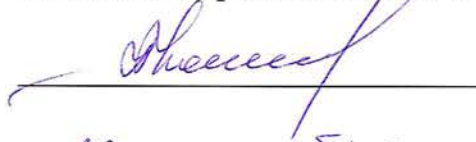
Дата





УТВЕРЖДАЮ:

Первый заместитель министра –  
начальник управления лесного хозяйства  
министерства природных ресурсов и  
экологии Саратовской области

  
\_\_\_\_\_ Колдаев А.В.  
« 16 » октября 20 18 г.

**Акт**  
**лесопатологического обследования № 003/13**

лесных насаждений Красноармейского лесничества (лесопарка)  
Саратовской области (субъект Российской Федерации)

**Способ лесопатологического обследования:** 1. Визуальный   
2. Инструментальный

**Место проведения:**

Участковое лесничество	Урочище (дача)	Квартал (кварталы)	Выдел (выделы)	Площадь, га
1	2	3	4	5
Нижнебанновское	–	60	21	3,6

Лесопатологическое обследование проведено на общей площади 3,6 га.

## 2. Инструментальное обследование лесного участка.\*

2.1. Фактическая таксационная характеристика лесного насаждения соответствует (не соответствует) (нужное подчеркнуть) таксационному описанию. Причины несоответствия: таксационное описание 1994 года. Ведомость лесных участков с выявленными несоответствиями таксационным описаниям приведена в приложении 1 к Акту.

1.2. Состояние насаждений:

с нарушенной  
устойчивостью

с утраченной  
устойчивостью

Причины повреждения: устойчивый низовой пожар 4-10 летней давности средней интенсивности

Заселено (отработано) стволовыми вредителями:

Вид вредителя	Порода	Встречаемость (% заселённых деревьев)	Степень заселения лесного насаждения (слабая, средняя, сильная)
-	-	-	-
-	-	-	-
-	-	-	-

Повреждено огнём:

Вид пожара	Порода	Состояние корневых лап		Состояние корневой шейки		Подсушивание луба	
		процент повреждённых огнём корней	процент деревьев с даным сжением	ожог корневой шейки по окружности (1/4; 2/4; 3/4; более 3/4)	процент деревьев с даным повреждением	по окружности (1/4; 2/4; 3/4; более 3/4)	процент деревьев с даным повреждением
устойчивый низовой пожар 4-10 летней давности средней интенсивности	Дуб	-	-	более 3/4	100	-	-

Поражено болезнями:

Вид болезни	Порода	Встречаемость (% поражённых деревьев)	Степень поражения лесного насаждения (слабая, средняя, сильная)
-	-	-	-
-	-	-	-
-	-	-	-

2.3. Выборке подлежит 94 % деревьев,

в том числе:

ослабленных 0 % \_\_\_\_\_;

сильно ослабленных 0 % \_\_\_\_\_;

усыхающих 0 % \_\_\_\_\_;

свежего сухостоя 0 % деревьев,

в том числе:

свежего ветровала 0 %;

свежего бурелома 0 %;

старого ветровала 9 %,

в том числе:

старого бурелома 0 %;

старого сухостоя 85 %;

аварийных 0 %.

2.4. Полнота лесного насаждения после уборки деревьев, подлежащих рубке, составит 0,04.

Критическая полнота для данной категории лесных насаждений составляет 0,5



## ЗАКЛЮЧЕНИЕ.

С целью предотвращения негативных процессов или снижения ущерба от их воздействия назначено:

Участковое лесничество	Урочище (дача)	Квартал	Выдел	Площадь выдела, га	Вид мероприятия	Площадь мероприятия, га	Порода	Запас на выдел, м <sup>3</sup>	Крайние сроки проведения
Нижнебанновское	-	60	21	3,6	ССР	3,6	Дуб	115,2	2019

Ведомость перечета деревьев, назначенных в рубку, и абрис лесного участка прилагаются (приложения 2 и 3 к Акту).

Меры по обеспечению возобновления:

очистка лесосеки от порубочных остатков, минерализация почвы.

---

---

---

Мероприятия, необходимые для предупреждения повреждения или поражения смежных насаждений:

своевременное проведение намечаемой рубки и вывозка заготовленной древесины, сжигание порубочных остатков для предотвращения развития болезни, и распространения её на примыкающие к данному участку насаждения.

Сведения для расчёта степени повреждения:

- ✓ год образования старого сухостоя: в период с 2010 по 2016 год;
- ✓ основная причина повреждения древесины устойчивый низовой пожар 4-10 летней давности средней интенсивности.

Исполнитель: Макаров Д.А.

подпись



Приложение 1

к акту лесопатологического обследования

**Ведомость лесных участков с выявленными несоответствиями таксационным описаниям**

1	2	3	4	5	6	7	8	9	Таксационная характеристика										Заложено пробных площадей	
									10	11	12	13	14	15	16	17	18	19	20	21
Источник данных	Год проведения лесосурейства	Номер квартала	Номер выдела	Площадь выдела, га	Целевое назначение лесов	Категория защитных лесов	Номер лесопатологического выдела	Площадь лесопатологического выдела, га	состав	порода	возраст, лет	средняя высота, м	средний диаметр, см	тип леса	тип условий местопрорастания	полнота	бонитет	запас, куб. м/га	количество, шт.	общая площадь, га
ТО	1994	60	21	3,6	Защитные	ГЗЛП	-	-	10Д	Д	55	7	14	Дузм	С1	0,7	5а	50	-	-
Ф	2018	60	21	3,6	Защитные	ГЗЛП	-	-	10Д	Д	79	9	16	Дузм	С1	0,5	5а	32	1	0,3
				Итого:	3,6															

Примечание:

ГЗЛП - государственные защитные лесные полосы.

ТО - таксационные описания

Ф - фактическая характеристика лесного насаждения

Исполнитель работ по проведению лесопатологического обследования:

Ф.И.О. Макаров Д.А.

Подпись



Приложение 1.1

к акту лесопатологического обследования

Результаты проведения лесопатологического обследования лесных насаждений за июнь 2018г.

(месяц)

Субъект Российской Федерации Саратовская область Лесничество (лесопарк) Красноармейское

Участковое лесничество Нижнебанновское Урочище (лесная дача) -----

1	2	3	4	5	6	7	Таксационная характеристика								17	Распределение деревьев по категориям состояния, % от запаса											30	31	32	33	34			
							8	9	10	11	12	13	14	15		16	18	19	20	21	22	23	24	25	26	27						28	29	31
Номер квартала	Номер выдела	Площадь выдела, га	Целевое назначение лесов	Категория защитных лесов (код)	Номер лесопатологического выдела	Площадь лесопатологического выдела, га	состав	порода	возраст, лет	средняя высота, м	средний диаметр, см	тип леса	полнота	бонитет	запас, куб. м/га	Число деревьев на пробе, шт.	без признаков ослабления	ослабленные	сильно ослабленные	урывающие	свежий сухостой	старый сухостой	свежий ветровал	старый ветровал	свежий бурелом	старый бурелом	аварийные деревья	Признаки повреждения деревьев (код)	Доля поврежденных деревьев, %	Причина ослабления, повреждения (код)	Полежит рубке, %	Назначенные мероприятия		
60	21	3,6	Защитные	141	-	-	10Д	Д	79*	9*	16*	Дузм	0,7	5а	32*	99	0	6	0	0	0	85	0	9	0	0	0	316, 329	6	867	94	ССР	3,6	
Итого:		3,6																																

Показатели, не соответствующие таксационному описанию отмечаются «\*».

**Примечание:**

Категория защитных лесов:

141 - государственные защитные лесные полосы.

Причина ослабления, повреждения:

867 - устойчивый низовой пожар 4-10 летней давности средней интенсивности.

Признаки повреждения деревьев:

316 - ожог корневой шейки прошлых лет более 3/4 окружности;

329 - ожог стволов прошлых лет (камбий повреждён более 3/4 окружности ствола).

Назначенные мероприятия (вид):

ССР - сплошная санитарная рубка.



Исполнитель работ по проведению лесопатологического обследования:

Ф.И.О. Макаров Д.А.

Подпись 

Дата составления документа 03.10.2018 г. Телефон: 8 (8452) 62-00-15

Ведомость перечета деревьев назначенных в рубку

ВРЕМЕННАЯ ПРОБНАЯ ПЛОЩАДЬ № 1

Субъект Российской Федерации Саратовская область

Лесничество Красноармейское Участковое лесничество Нижнебанновское

Квартал 60 выдел 21 Площадь, га 3,6

Площадь очага, га - Размер пробной площади, га 0,3

Номер очага вредных организмов \_\_\_\_\_

Таксационная характеристика:

Тип леса Дузм Состав 10Д

Возраст 79 лет Бонитет 5а Полнота 0,6

Запас куб.м/га 32 Возобновление \_\_\_\_\_

Время и причина ослабления насаждения Устойчивый низовой пожар 4-10 летней давности средней интенсивности


Тип очага: эпизодический, хронический (подчеркнуть)

Фаза развития очага вредных организмов: начальная, нарастания численности, собственно вспышка, кризис (подчеркнуть)

Состояние насаждения, намечаемые мероприятия насаждение богибшее, требуется сплошная санитарная рубка

Привязка:

Исполнитель работ по проведению лесопатологического обследования:

Дата 03.10. 2018 г. Подпись  Макаров Д.А.

Должность инж. - лесопатолог

Ф.И.О.

ВЕДОМОСТЬ ПЕРЕЧЕТА ДЕРЕВЬЕВ

Порода

Дуб

Ступени толщины, см	Количество деревьев по категориям состояния															Всего деревьев по ступеням толщины			
	1	2	3	4		5		6			ветровал, бурелом			аварийные деревья			шт.	в т.ч. Подлежит рубке, %	
	шт.	шт.	шт.	НЗ	З	НЗ	З	НЗ	З	О	НЗ	З	О	НЗ	З	О			
8																		0	0,0
12								43				11						54	55,0
16								28				2						30	30,0
20		2						9										11	9,0
24		1						3										4	3,0
28																		0	0,0
32																		0	0,0
36 и более																		0	0,0
Итого шт		3						83				13						99	97,0
Итого м3		0,57						8,32				0,93						9,82	94,0
Итого%		6,0						85,0				9,0						100,0	94,0

Порода

Ступени толщины, см	Количество деревьев по категориям состояния															Всего деревьев по ступеням толщины			
	1	2	3	4		5		6			ветровал, бурелом			аварийные деревья			шт.	в т.ч. Подлежит рубке, %	
	шт.	шт.	шт.	НЗ	З	НЗ	З	НЗ	З	О	НЗ	З	О	НЗ	З	О			
8																			
12																			
16																			
20																			
24																			
28																			
32																			
36 и более																			
Итого шт																			
Итого м3																			
Итого%																			


Порода

Ступени толщины, см	Количество деревьев по категориям состояния															Всего деревьев по ступеням толщины			
	1	2	3	4		5		6			ветровал, бурелом			аварийные деревья			шт.	в т.ч. Подлежит	
	шт.	шт.	шт.	НЗ	З	НЗ	З	НЗ	З	О	НЗ	З	О	НЗ	З	О			
8																			
12																			
16																			
20																			
24																			
28																			
32																			
36 и более																			
Итого шт																			
Итого м3																			
Итого%																			

Примечание: НЗ – незаселенное, З – заселенное, О – отработанное вредителями

Дата 03.10. 2018 г.

Должность инж. - лесопатолог

 Макаров Д.А.  
(Ф.И.О.)







# ВЫПИСКА ИЗ ГОСУДАРСТВЕННОГО ЛЕСНОГО РЕЕСТРА

на «24» сентября 2018г.

Орган государственной власти, осуществляющий ведение государственного лесного реестра на территории Саратовской области: **министерство природных ресурсов и экологии Саратовской области в лице первого заместителя министра - начальника управления лесного хозяйства Колдаева А.В.**

Правообладатель земель лесного фонда на территории Саратовской области: **министерство природных ресурсов и экологии Саратовской области** (согласно п. 11 Положения о министерстве природных ресурсов и экологии Саратовской области, утвержденного постановлением Правительства Саратовской области от 08 октября 2013 г. № 537-П «Вопросы министерства природных ресурсов и экологии Саратовской области» и п.п. 2 п.1 ст. 83 Лесного кодекса РФ)

**Заявитель: Министерство природных ресурсов и экологии Саратовской области** (во исполнении пункта 1.7 протокола совещания Департамента лесного хозяйства по Приволжскому федеральному округу, ФБУ «Рослесозащита» №01-05/3678 от 27.12.2016)

## Информация по запрашиваемому лесному участку:

Собственность: Российской Федерации

Категория земель: земли лесного фонда

### ХАРАКТЕРИСТИКА ЛЕСНОГО УЧАСТКА

Адрес (местоположение) лесного участка: Красноармейский район

Лесничество	Красноармейское
Участковое лесничество	Нижнебанновское
Общая площадь, га	3,6
Категория лесов	Защитные
Категория защитности лесов	ценные леса: государственные защитные лесные полосы
Возможный вид использования	Заготовка древесины

Таксационная характеристика лесного участка:

№ квартала	№ выдела	Площадь, га	Состав	Возраст	Высота	Диаметр	Бонитет	Тип леса	ТУМ	Полнота	Запас, м3/га
по материалам лесоустройства 1994 г.											
60	21	3,6	10Днн	55	7	14	5а	Дузм	С1	0,7	50
по акту натурного обследования 2018 г.											
60	21	3,6	10Днн	79	9	16	5	Дузм	С1		2,5/32,5*сухостой
Итого		3,6									

Наименование, местонахождение юридического лица /ФИО физического лица/ - **лесопользователя (арендатора) /договор аренды лесного участка отсутствуют.**

(договор аренды лесного участка, постоянное (бессрочное) пользование лесным участком, договор безвозмездного срочного пользования лесным участком, реквизиты договора, срок пользования)

Особые отметки: входит в границу памятника природы «Нижне-Банновский».

Приложение к акту лесопатологического обследования № 003/13

Первый заместитель  
министра- начальник  
управления лесного хозяйства  
**Колдаев А.В.**

ФИО

Дата

24.09.2018 Подпись



# Карта-схема расположения и границы лесного участка Саратовская область

(субъект Российской Федерации, муниципальное образование)

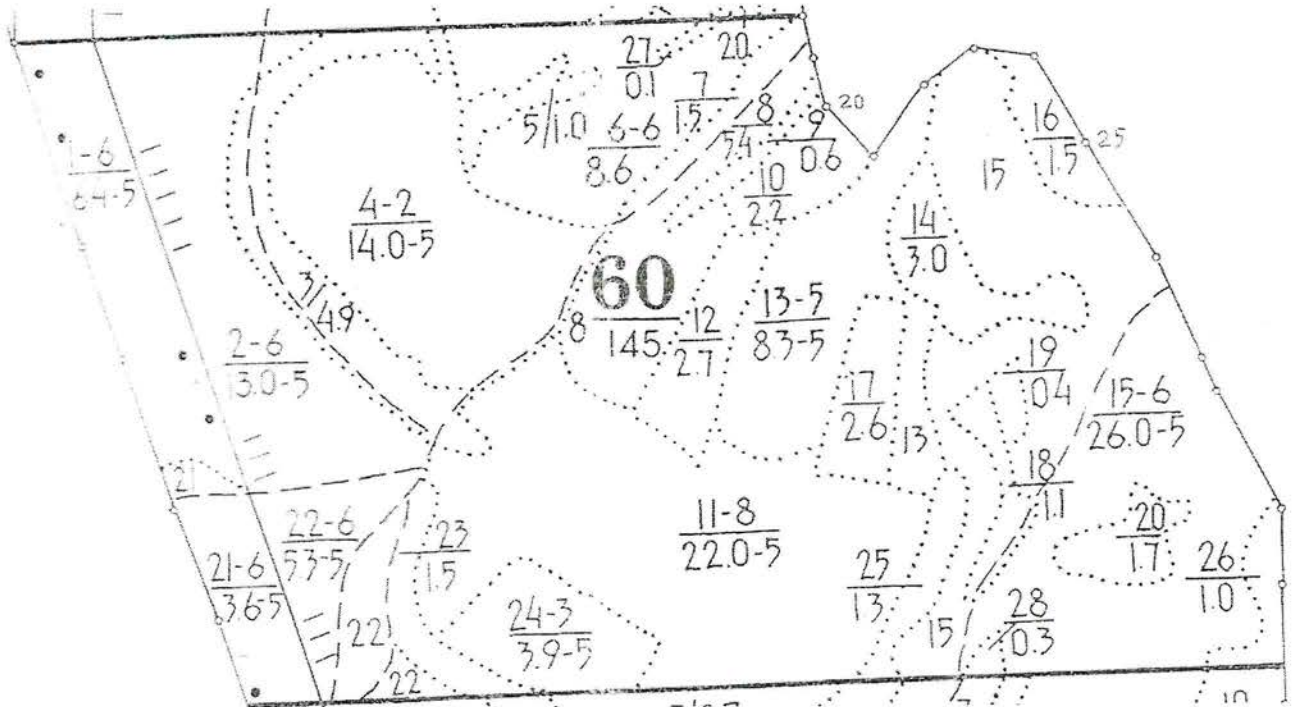
Лесничество (лесопарк) **Красноармейское**

(название)

Участковое лесничество **Нижнебанновское**, квартал 60

(название)

Собственность - Российской Федерации;



Первый заместитель  
министра- начальник  
управления лесного  
хозяйства

**Колдаев А.В.**

ФИО

24.09.2018 Подпись

Дата





УТВЕРЖДАЮ:

Первый заместитель министра –  
начальник управления лесного хозяйства  
министерства природных ресурсов и  
экологии Саратовской области

 Колдаев А.В.

« 16 » октября 20 18 г.

**Акт**  
**лесопатологического обследования № 004/13**

лесных насаждений Красноармейского лесничества (лесопарка)  
Саратовской области (субъект Российской Федерации)

**Способ лесопатологического обследования:** 1. Визуальный   
2. Инструментальный

**Место проведения:**

Участковое лесничество	Урочище (дача)	Квартал (кварталы)	Выдел (выделы)	Площадь, га
1	2	3	4	5
Нижнебанновское	–	66	19	7,2

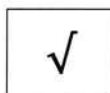
Лесопатологическое обследование проведено на общей площади 7,2 га.

## 2. Инструментальное обследование лесного участка.\*

2.1. Фактическая таксационная характеристика лесного насаждения соответствует (не соответствует) (нужное подчеркнуть) таксационному описанию. Причины несоответствия: таксационное описание 1994 года. Ведомость лесных участков с выявленными несоответствиями таксационным описаниям приведена в приложении 1 к Акту.

1.2. Состояние насаждений:

с нарушенной  
устойчивостью



с утраченной  
устойчивостью



Причины повреждения: устойчивый низовой пожар 4-10 летней давности низкой интенсивности, устойчивый низовой пожар 4-10 летней давности средней интенсивности

Заселено (отработано) стволовыми вредителями:

Вид вредителя	Порода	Встречаемость (% заселённых деревьев)	Степень заселения лесного насаждения (слабая, средняя, сильная)
-	-	-	-
-	-	-	-
-	-	-	-

Повреждено огнём:

Вид пожара	Порода	Состояние корневых лап		Состояние корневой шейки		Подсушивание луба	
		процент повреждённых огнём корней	процент деревьев с данным сжиганием	ожог корневой шейки по окружности (1/4; 2/4; 3/4; более 3/4)	процент деревьев с данным повреждением	по окружности (1/4; 2/4; 3/4; более 3/4)	процент деревьев с данным повреждением
устойчивый низовой пожар 4-10 летней давности низкой интенсивности	Дуб	-	-	1/4	50	-	-

устойчивый низовой пожар 4-10 летней давности средней интенсивности	Дуб	-	-	более 3/4	80	2/4	30
--	-----	---	---	--------------	----	-----	----

Поражено болезнями:

Вид болезни	Порода	Встречаемость (% поражённых деревьев)	Степень поражения лесного насаждения (слабая, средняя, сильная)
-	-	-	-
-	-	-	-
-	-	-	-

2.3. Л/П выдел – 1 (4,1га): Выборке подлежит 8 % деревьев,  
в том числе:  
ослабленных 0 % \_\_\_\_\_;  
сильно ослабленных 0 % \_\_\_\_\_;  
усыхающих 0 % \_\_\_\_\_;  
свежего сухостоя 0 % деревьев,

в том числе:  
свежего ветровала 0 %;  
свежего бурелома 0 %;  
старого ветровала 3 %,

в том числе:  
старого бурелома 0 %;  
старого сухостоя 5 %;  
аварийных 0 %.

2.4. Полнота лесного насаждения после уборки деревьев, подлежащих рубке,  
составит 0,5.

Критическая полнота для данной категории лесных насаждений составляет 0,5

2.3. Л/П выдел – 2 (3,1га): Выборке подлежит 80 % деревьев,  
в том числе:  
ослабленных 0 % \_\_\_\_\_;  
сильно ослабленных 0 % \_\_\_\_\_;  
усыхающих 0 % \_\_\_\_\_;  
свежего сухостоя 0 % деревьев,

в том числе:  
свежего ветровала 0 %;  
свежего бурелома 0 %;  
старого ветровала 10 %,

в том числе:  
старого бурелома 0 %;



старого сухостоя 70 %;  
аварийных 0 %.

2.4. Полнота лесного насаждения после уборки деревьев, подлежащих рубке, составит 0,1

Критическая полнота для данной категории лесных насаждений составляет 0,5

### **ЗАКЛЮЧЕНИЕ.**

С целью предотвращения негативных процессов или снижения ущерба от их воздействия назначено:

Участковое лесничество	Урочище (дача)	Квартал	Выдел	Площадь выдела, га	Вид мероприятия	Площадь мероприятия, га	Порода	Запас на выдел, м <sup>3</sup>	Крайние сроки проведения
Нижебанновское	-	66	19	7,2	ВСП	4,1	Дуб	337,8	2019
					ССР	3,1		96,1	

Ведомость перечета деревьев, назначенных в рубку, и абрис лесного участка прилагаются (приложения 2 и 3 к Акту).

Меры по обеспечению возобновления:

очистка лесосеки от порубочных остатков, минерализация почвы.

---

---

---

Мероприятия, необходимые для предупреждения повреждения или поражения смежных насаждений:

своевременное проведение намечаемой рубки и вывозка заготовленной древесины, сжигание порубочных остатков для предотвращения развития болезни, и распространения её на примыкающие к данному участку насаждения.

Сведения для расчёта степени повреждения:

- ✓ год образования старого сухостоя: в период с 2010 по 2016 год;
- ✓ основная причина повреждения древесины устойчивый низовой пожар 4-10 летней давности низкой интенсивности, устойчивый низовой пожар 4-10 летней давности средней интенсивности.

Исполнитель: Макаров Д.А.

подпись 







327 - ожог стволов прошлых лет (камбий не повреждён);

329 - ожог стволов прошлых лет (камбий повреждён более 3/4 окружности ствола).

Назначенные мероприятия (вид):

ВСП - выборочная санитарная рубка;

ССР - сплошная санитарная рубка.

Исполнитель работ по проведению лесопатологического обследования:

Ф.И.О. Макаров Д.А.

Подпись \_\_\_\_\_

*Макаров*

Дата составления документа 03.10.2018 г., Телефон: 8 (8452) 62-00-15

Ведомость перечета деревьев назначенных в рубку

ВРЕМЕННАЯ ПРОБНАЯ ПЛОЩАДЬ № 1

Субъект Российской Федерации Саратовская область

Лесничество Красноармейское Участковое лесничество Нижнебанновское

Квартал 66 выдел 19 Площадь, га л/п 1 - 4,1

Площадь очага, га - Размер пробной площади, га лента 1 - 0,2

Номер очага вредных организмов \_\_\_\_\_

Таксационная характеристика:

Тип леса Дузм Состав 10Д

Возраст 74 лет Бонитет 5 Полнота 0,5

Запас куб.м/га 82,4 Возобновление \_\_\_\_\_

Время и причина ослабления насаждения Устойчивый низовой пожар 4-10 летней давности низкой интенсивности

Тип очага: эпизодический, хронический (подчеркнуть)

Фаза развития очага вредных организмов: начальная, нарастания численности, собственно вспышка, кризис (подчеркнуть)

Состояние насаждения, намечаемые мероприятия насаждение ослабленное, требуется выборочная санитарная рубка

Привязка:

Исполнитель работ по проведению лесопатологического обследования:

Дата 03.10. 2018 г. Подпись Макаров Д.А.

Должность инж. - лесопатолог

Макаров Д.А.

Ф.И.О.

ВЕДОМОСТЬ ПЕРЕЧЕТА ДЕРЕВЬЕВ

Порода

Дуб

Ступени толщины, см	Количество деревьев по категориям состояния															Всего деревьев по ступеням толщины		
	1	2	3	4		5		6			ветровал, бурелом			аварийные деревья			шт.	в т.ч. Подлежит рубке, %
	шт.	шт.	шт.	НЗ	З	НЗ	З	НЗ	З	О	НЗ	З	О	НЗ	З	О		
8																	0	0,0
12		3		1				3			2						9	8,6
16	1	7	3					2									13	3,4
20	5	7	3					3									18	5,0
24	1	7		2													10	0,0
28	1	3															4	0,0
32	2																2	0,0
36 и более	1	1															2	0,0
Итого шт	11	28	6	3				8			2						58	17,0
Итого м3	3,51	6,44	0,94	0,62				1,03			0,14						12,67	9,0
Итого%	28,0	51,0	7,0	5,0				8,0			1,0						100,0	9,0

Порода

Ступени толщины, см	Количество деревьев по категориям состояния															Всего деревьев по ступеням толщины		
	1	2	3	4		5		6			ветровал, бурелом			аварийные деревья			шт.	в т.ч. Подлежит рубке, %
	шт.	шт.	шт.	НЗ	З	НЗ	З	НЗ	З	О	НЗ	З	О	НЗ	З	О		
8																		
12																		
16																		
20																		
24																		
28																		
32																		
36 и более																		
Итого шт																		
Итого м3																		
Итого%																		

Порода

Ступени толщины, см	Количество деревьев по категориям состояния															Всего деревьев по ступеням толщины		
	1	2	3	4		5		6			ветровал, бурелом			аварийные деревья			шт.	в т.ч. Подлежит
	шт.	шт.	шт.	НЗ	З	НЗ	З	НЗ	З	О	НЗ	З	О	НЗ	З	О		
8																		
12																		
16																		
20																		
24																		
28																		
32																		
36 и более																		
Итого шт																		
Итого м3																		
Итого%																		

Примечание: НЗ – незаселенное, З – заселенное, О – отработанное вредителями

Дата 03.10. 2018 г.

Должность инж. - лесопатолог

Макаров Д.А.  
(Ф.И.О.)



Ведомость перечета деревьев назначенных в рубку

ВРЕМЕННАЯ ПРОБНАЯ ПЛОЩАДЬ № 2

Субъект Российской Федерации Саратовская область

Лесничество Красноармейское Участковое лесничество Нижнебанновское

Квартал 66 выдел 19 Площадь, га л/п 1 - 4,1

Площадь очага, га - Размер пробной площади, га лента 2 - 0,17

Номер очага вредных организмов \_\_\_\_\_

Таксационная характеристика:

Тип леса Дузм Состав 10Д

Возраст 74 лет Бонитет 5 Полнота 0,5

Запас куб.м/га 82,4 Возобновление \_\_\_\_\_

Время и причина ослабления насаждения Устойчивый низовой пожар 4-10 летней давности низкой интенсивности

Тип очага: эпизодический, хронический (подчеркнуть)

Фаза развития очага вредных организмов: начальная, нарастания численности, собственно вспышка, кризис (подчеркнуть)

Состояние насаждения, намечаемые мероприятия насаждение ослабленное, требуется выборочная санитарная рубка

Привязка:

Исполнитель работ по проведению лесопатологического обследования:

Дата 03.10. 2018 г. Подпись Макаров Макаров Д.А.

Ф.И.О.

ВЕДОМОСТЬ ПЕРЕЧЕТА ДЕРЕВЬЕВ

Порода

Дуб

Ступени толщины, см	Количество деревьев по категориям состояния															Всего деревьев по ступеням толщины		
	1	2	3	4		5		6			ветровал, бурелом			аварийные деревья			шт.	в т.ч. Подлежит рубке, %
	шт.	шт.	шт.	НЗ	З	НЗ	З	НЗ	З	О	НЗ	З	О	НЗ	З	О		
8																	0	0,0
12																	0	0,0
16		2						2				1					5	5,6
20	4	7						1									12	1,8
24	3	6	2									2					13	3,7
28	5	8															13	0,0
32	3	5															8	0,0
36 и более	1	1															2	0,0
Итого шт	16	29	2					3				3					53	11,1
Итого м3	5,90	9,91	0,59					0,47				0,77					17,63	7,0
Итого%	33,0	56,0	4,0					3,0				4,0					100,0	7,0

Порода

Ступени толщины, см	Количество деревьев по категориям состояния															Всего деревьев по ступеням толщины		
	1	2	3	4		5		6			ветровал, бурелом			аварийные деревья			шт.	в т.ч. Подлежит рубке, %
	шт.	шт.	шт.	НЗ	З	НЗ	З	НЗ	З	О	НЗ	З	О	НЗ	З	О		
8																		
12																		
16																		
20																		
24																		
28																		
32																		
36 и более																		
Итого шт																		
Итого м3																		
Итого%																		

Порода

Ступени толщины, см	Количество деревьев по категориям состояния															Всего деревьев по ступеням толщины		
	1	2	3	4		5		6			ветровал, бурелом			аварийные деревья			шт.	в т.ч. Подлежит
	шт.	шт.	шт.	НЗ	З	НЗ	З	НЗ	З	О	НЗ	З	О	НЗ	З	О		
8																		
12																		
16																		
20																		
24																		
28																		
32																		
36 и более																		
Итого шт																		
Итого м3																		
Итого%																		

Примечание: НЗ – незаселенное, З – заселенное, О – отработанное вредителями

Дата 03.10. 2018 г.

Должность инж. - лесопатолог



Макаров Д.А.  
(Ф.И.О.)

Ведомость перечета деревьев назначенных в рубку

ВРЕМЕННАЯ ПРОБНАЯ ПЛОЩАДЬ № 3

Субъект Российской Федерации Саратовская область

Лесничество Красноармейское Участковое лесничество Нижнебанновское

Квартал 66 выдел 19 Площадь, га л/п 2 - 3,1

Площадь очага, га - Размер пробной площади, га 0,26

Номер очага вредных организмов \_\_\_\_\_

Таксационная характеристика:

Тип леса Дузм Состав 10Д

Возраст 74 лет Бонитет 5 Полнота 0,5

Запас куб.м/га 31 Возобновление \_\_\_\_\_

Время и причина ослабления насаждения Устойчивый низовой пожар 4-10 летней давности средней интенсивности

Тип очага: эпизодический, хронический (подчеркнуть)

Фаза развития очага вредных организмов: начальная, нарастания численности, собственно вспышка, кризис (подчеркнуть)

Состояние насаждения, намечаемые мероприятия насаждение усыхающее, требуется сплошная санитарная рубка

Привязка:

Исполнитель работ по проведению лесопатологического обследования:

Дата 03, 10. 2018 г.  
Должность инж. - лесопатолог Подпись Макаров Д.А.

Ф.И.О.



ВЕДОМОСТЬ ПЕРЕЧЕТА ДЕРЕВЬЕВ

Порода

Дуб

Ступени толщины, см	Количество деревьев по категориям состояния															Всего деревьев по ступеням толщины		
	1	2	3	4		5		6			ветровал, бурелом			аварийные деревья			шт.	в т.ч. Подлежит рубке, %
	шт.	шт.	шт.	НЗ	З	НЗ	З	НЗ	З	О	НЗ	З	О	НЗ	З	О		
8																	0	0,0
12								4									4	10,0
16		1						5				3					9	19,0
20								16				2					18	44,0
24		3	2					5									10	12,0
28																	0	0,0
32																	0	0,0
36 и более																	0	0,0
Итого шт		4	2					30				5					41	85,0
Итого м3		1,01	0,59					5,69				0,85					8,15	80,0
Итого%		12,0	8,0					70,0				10,0					100,0	80,0

Порода

Ступени толщины, см	Количество деревьев по категориям состояния															Всего деревьев по ступеням толщины		
	1	2	3	4		5		6			ветровал, бурелом			аварийные деревья			шт.	в т.ч. Подлежит рубке, %
	шт.	шт.	шт.	НЗ	З	НЗ	З	НЗ	З	О	НЗ	З	О	НЗ	З	О		
8																		
12																		
16																		
20																		
24																		
28																		
32																		
36 и более																		
Итого шт																		
Итого м3																		
Итого%																		

Порода

Ступени толщины, см	Количество деревьев по категориям состояния															Всего деревьев по ступеням толщины		
	1	2	3	4		5		6			ветровал, бурелом			аварийные деревья			шт.	в т.ч. Подлежит
	шт.	шт.	шт.	НЗ	З	НЗ	З	НЗ	З	О	НЗ	З	О	НЗ	З	О		
8																		
12																		
16																		
20																		
24																		
28																		
32																		
36 и более																		
Итого шт																		
Итого м3																		
Итого%																		

Примечание: НЗ – незаселенное, З – заселенное, О – отработанное вредителями

Дата 03.10. 2018 г.

Должность инж. - лесопатолог

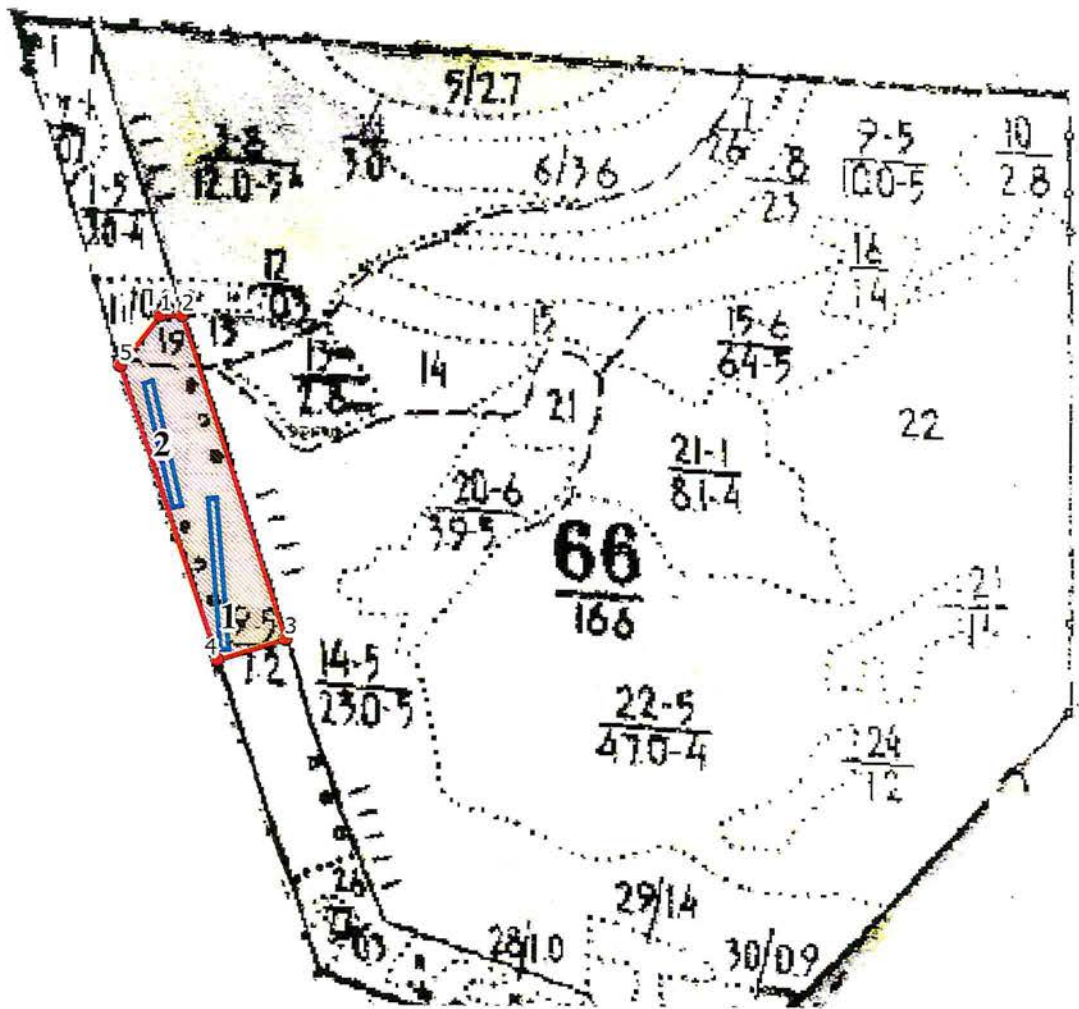


Макаров Д.А.  
(Ф.И.О.)

Абрис участка

Красноармейского лесничества, Нижнебанновского участкового лесничества, квартал 66, выдел 19, лесопатологический выдел 1, площадь 4,1 га.

М 1:10000



№ выдела	Ленты (круговой площадки) перечета				
	№ ленты (площадки)	длина, м	ширина, м	радиус, м	площадь, га
19	1	200	10	-	0,2
19	2	170	10	-	0,17

Номера точек	Координаты	Румбы	Длина, м	Номера точек	Координаты	Румбы	Длина, м
1-2	50.631606581247; 45.6040508756045	СВ 90°0'	29				
2-3	50.631606581247; 45.6040508756045	ЮВ 26°54'	445				
3-4	50.6270804826172; 45.6063511726108	ЮЗ 11°36'	93				
4-5	50.6268251297226; 45.6051114221181	СЗ 27°42'	406				
5-1	50.6310083636007; 45.602915114571	СВ 50°36'	84				

Условные обозначени

- граница ленты (площадки)
- граница выдела
- обследуемый участок

Исполнитель работ по проведению лесопатологического обследования:

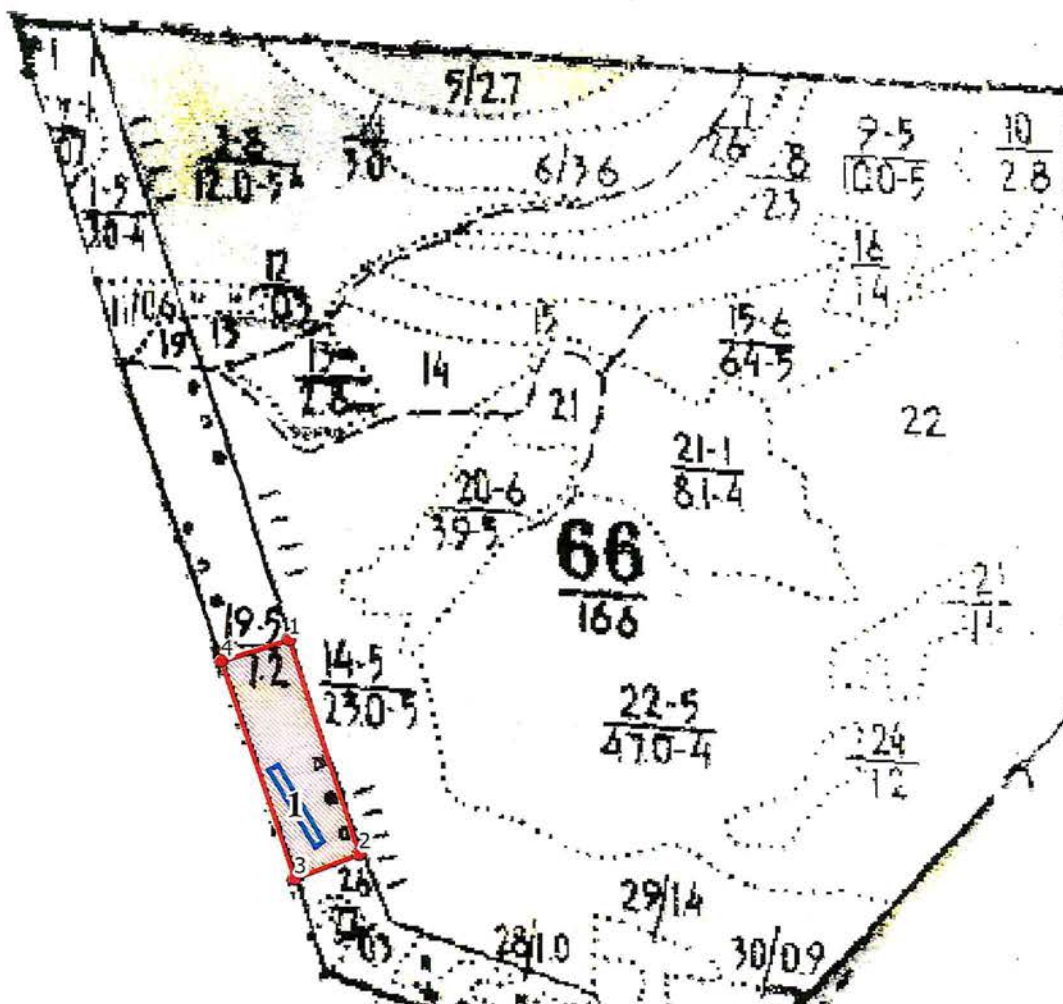
ФИО Мавров Д.А. Подпись Мавров  
Дата составления документа 03.10.2018г. Телефон (8-845-2)62-00-12



Абрис участка

Красноармейского лесничества, Нижнебанновского участкового лесничества, квартал 66, выдел 19, лесопатологический выдел 2, площадь 3,1 га.

М 1:10000



№ выдела	Ленты (круговой площадки) перечета				
	№ ленты (площадки)	длина, м	ширина, м	радиус, м	площадь, га
19	1	130	20	-	0,26

Номера точек	Координаты	Румбы	Длина, м	Номера точек	Координаты	Румбы	Длина, м
1-2	50.6270804826172; 45.6063511726108	ЮВ 26°54'	310				
2-3	50.6252515384745; 45.6072806960437	ЮЗ 13°54'	100				
3-4	50.624958034286; 45.6060916962117	СЗ 27°42'	310				
4-1	50.6268251297226; 45.6051114221181	СВ 78°24'	100				

Условные обозначени

- граница ленты (площадки)
- граница выдела
- обследуемый участок

Исполнитель работ по проведению лесопатологического обследования:

ФИО Мавранд Д.А. Подпись Мавранд Д.А.  
Дата составления документа 03.10.2018г. Телефон (8-845-2)62-00-7



# ВЫПИСКА ИЗ ГОСУДАРСТВЕННОГО ЛЕСНОГО РЕЕСТРА

на «24» сентября 2018г.

Орган государственной власти, осуществляющий ведение государственного лесного реестра на территории Саратовской области: **министерство природных ресурсов и экологии Саратовской области в лице первого заместителя министра - начальника управления лесного хозяйства Колдаева А.В.**

Правообладатель земель лесного фонда на территории Саратовской области: **министерство природных ресурсов и экологии Саратовской области** (согласно п. 11 Положения о министерстве природных ресурсов и экологии Саратовской области, утвержденного постановлением Правительства Саратовской области от 08 октября 2013 г. № 537-П «Вопросы министерства природных ресурсов и экологии Саратовской области» и п.п. 2 п.1 ст. 83 Лесного кодекса РФ)

**Заявитель: Министерство природных ресурсов и экологии Саратовской области** (во исполнении пункта 1.7 протокола совещания Департамента лесного хозяйства по Приволжскому федеральному округу, ФБУ «Рослесозащита» №01-05/3678 от 27.12.2016)

## Информация по запрашиваемому лесному участку:

Собственность: Российской Федерации

Категория земель: земли лесного фонда

### ХАРАКТЕРИСТИКА ЛЕСНОГО УЧАСТКА

Адрес (местоположение) лесного участка: Красноармейский район

Лесничество	Красноармейское
Участковое лесничество	Нижнебанновское
Общая площадь, га	7,2
Категория лесов	Защитные
Категория защитности лесов	ценные леса: государственные защитные лесные полосы
Возможный вид использования	Заготовка древесины

Таксационная характеристика лесного участка:

№ квартала	№ выдела	Площадь, га	Состав	Возраст	Высота	Диаметр	Бонитет	Тип леса	ТУМ	Полнота	Запас, м3/га
по материалам лесоустройства 1994 г.											
66	19	7,2	10Днн	50	10	18	5	Дузм	С1	0,5	60
по акту натурного обследования 2018 г.											
66	19	7,2	10Днн	74	12	20	5	Дузм	С1	0,3	49/14,4*сухостой
Итого		7,2									

Наименование, местонахождение юридического лица /ФИО физического лица/ - **лесопользователя (арендатора) /договор аренды лесного участка отсутствуют.**

(договор аренды лесного участка, постоянное (бессрочное) пользование лесным участком, договор безвозмездного срочного пользования лесным участком, реквизиты договора, срок пользования)

Особые отметки: входит в границу памятника природы «Нижне-Банновский»

Приложение к акту лесопатологического обследования № 004/13

Первый заместитель  
министра- начальник  
управления лесного хозяйства  
**Колдаев А.В.**

ФИО

Дата

МП

24.09.2018 Подпись



