

УТВЕРЖДАЮ:

Первый заместитель министра
– начальник управления лесного хозяйства
министерства природных ресурсов
и экологии Саратовской области

Попов В.Г.

«22» августа 2019 г.

Акт
лесопатологического обследования № 005/13

лесных насаждений Красноармейского лесничества (лесопарка)

Саратовской области (субъект Российской Федерации)

Способ лесопатологического обследования: 1. Визуальный

2. Инструментальный

Место проведения

Участковое лесничество	Урочище (дача)	Квартал (кварталы)	Выдел (выделы)	Площадь, га
Нижнебанновское		95	1	1,8

Лесопатологическое обследование проведено на общей площади 1,8 га.

Инструментальное обследование лесного участка кв.95 выд.1

2.1. Фактическая таксационная характеристика лесного насаждения соответствует (не соответствует) (нужное подчеркнуть) таксационному описанию. Причины несоответствия: Давность лесоустройства 26 лет.

Ведомость лесных участков с выявленными несоответствиями таксационным описаниям приведена в приложении № 1 к Акту.

2.2. Состояние насаждений: с нарушенной устойчивостью с утраченной устойчивостью

причины повреждения: Устойчивый низовой пожар 4-10 летней давности средней интенсивности (867). Воздействие стлбных ветров прошлых лет, повлекшие наклон более 10 градусов, изгиб или вывал деревьев (821). Данные причины определены по следующим признакам: ожог корневой шейки прошлых лет 3/4 окружности (316), вывал деревьев под действии шквалистых и ураганных ветров (139)

в том числе:

заселено (отработано) стволовыми вредителями

Вид вредителя	Порода	Встречаемость (% заселённых деревьев)	Степень заселения лесного насаждения (слабая, средняя, сильная)

Повреждено огнём

Вид пожара	Порода	Состояние корневых лап		Состояние корневой шейки		Подсушивание луба	
		процент повреждённых огнём корней	процент деревьев с данным повреждением	ожог корневой шейки по окружности (1/4; 2/4; 3/4; более 3/4)	процент деревьев с данным повреждением	по окружности (1/4; 2/4; 3/4; более 3/4)	процент деревьев с данным повреждением
Устойчивый низовой пожар 4-10 летней давности средней интенсивности (867)	Дуб			Более 3/4	50		

Поражено болезнями

Вид болезни	Порода	Встречаемость (% поражённых деревьев)	Степень поражения лесного насаждения (слабая, средняя, сильная)

2.3. Выборке подлежит 32,8 % деревьев,

в том числе:

ослабленных _____ % (причины назначения) _____

сильно ослабленных _____ % (причины назначения) _____

усыхающих _____ % (причины назначения) _____

свежего сухостоя _____ %,

в том числе: свежего ветровала _____ %,

свежего бурелома _____ %,

старого ветровала 1,7 %,

в том числе: старого бурелома _____ %

старого сухостоя 31,1 %,

аварийных _____ %

2.4. Полнота лесного насаждения после уборки деревьев, подлежащих рубке, составит 0,3
Критическая полнота для данной категории лесных насаждений составляет 0,3

ЗАКЛЮЧЕНИЕ

В выделе 1, площадью 1,8 га., полнота 0,3, состав насаждения 10Днн, СКС породы 3,6, полнота после рубки составит 0,3. Насаждение с нарушенной устойчивостью. Назначается Выборочная санитарная рубка (ВСП).

Участковое лесничество	Урочище (дача)	Квартал	Выдел	Площадь, выдела, га	Вид мероприятия	Площадь, мероприятия, га	Порода	Запас на выдел, куб.м	Крайние сроки проведения
Нижнебанновское		95	1	1,8	ВСП	1,8	Д	58	2020г.

Ведомость перечета деревьев, назначенных в рубку, и абрис лесного участка прилагаются (приложение 2 и 3 к Акту)

Меры по обеспечению возобновления: В соответствии с приказом Министерства природных ресурсов и экологии Российской Федерации от 25.03.2019 №188 «Об утверждении Правил лесовосстановления, состава проекта лесовосстановления, порядка разработки проекта лесовосстановления и внесения в него изменений»

Мероприятия, необходимые для предупреждения повреждения или поражения смежных насаждений: Своевременное проведение рубки способом, исключающим повреждение смежных деревьев. Вывозка неокоренной древесины в соответствии с Постановлением Правительства РФ № 607 от 20.05.2017 года «О правилах санитарной безопасности в лесах». Сжигание порубочных остатков в соответствии с Постановлением Правительства РФ № 417 от 30.06.2007 года «Об утверждении Правил пожарной безопасности в лесах».

Сведения для расчёта степени повреждения: _____

Год образования старого сухостоя период: с 2010г.- 2013г.

Основная причина повреждения древесины Устойчивый низовой пожар 4-10 летней давности средней интенсивности (867)

Дата проведения обследований: «11» 06 2019г.

Исполнитель работ по проведению лесопатологического обследования:

Мастер ГАУ «Красноармейский лесхоз» ФИО Мордовин О.В. Подпись _____



**Ведомость лесных участков с выявленными несоответствиями таксационным описаниям
Красноармейское лесничество, Нижнебанновское участковое лесничество**

1	2	3	4	5	6	7	8	9	Таксационная характеристика										Заложено пробных площадей		
									Источник данных	Год проведения лесосурьейства	Номер квартала	Номер выдела	Площадь выдела, га	Целевое назначение лесов	Категория защитных лесов	Номер лесопатологического выдела	Площадь лесопатологического выдела, га	состав	порода	возраст, лет	средняя высота, м
ТО	1993	95	1	1,8	Защитные	Противозоронные	8	9	10	10Днн	Д	65	13	22	Дузм	С ₁	0,6	5	100	20	21
Ф	2019	95	1	1,8	Защитные	Противозоронные			10	10Днн	Д	91	13	24	Дузм	С ₁	0,3	5	66,5 (32,5)	1	1,8

Примечание:

ТО – таксационные описания

Ф - фактическая характеристика лесного насаждения

Исполнитель работ по проведению лесопатологического обследования:

Мастер ГАУ «Красноармейский лесхоз» ФИО Мордовин О.В. Подпись _____

«07» 08 2019 г.

Приложение 1.1
к акту лесопатологического обследования
Результаты проведения лесопатологического обследования лесных насаждений за июнь 2019г.

Субъект Российской Федерации Саратовская область Лесничество (лесопарк) Красноармейское
 Учасковое лесничество Нижнебанновское Урочище (лесная дача) ----- (месяц)

Номер квартала	Номер выдела	Площадь выдела, га	Целевое назначение лесов	Категория защитных лесов (код)	Номер лесопатологического выдела	Площадь лесопатологического выдела, га	Таксационная характеристика										Число деревьев на пробе, шт.	Распределение деревьев по категориям состояния, % от запаса										Признаки повреждения деревьев (код)	Доля поврежденных деревьев, %	Причина ослабления, повреждения (код)	Поджег рубке, %	Назначенные мероприятия		
							состав	возраст, лет	средняя высота, м	средний диаметр, см	тип леса	полнота	бонитет	запас, куб. м/га	ослабленные	сильно ослабленные		усыхающие	свежий сухостой	старый сухостой	свежий ветровал	старый ветровал	свежий бурелом	старый бурелом	вапачинные деревья	вид	площадь, га							
1	2	3	4	5	6	7	8	9	10	11	12	13	14	15	16	17	18	19	20	21	22	23	24	25	26	27	28	29	30	31	32	33	34	
95	1	1,8	Защитные	142			10Днн	Д	91*	13	24*	Дузм	0,3*	5	99*	474	1,6	23,5	25,0	17,1	0	31,1	0	1,7	0	0	0	316	139	98,4	867,821	32,8	512	1,8
Итого:		1,8																																

Показатели, не соответствующие таксационному описанию отмечаются «*».

Примечание:

- 142 - противозойзные леса. Категория защитных лесов.
- 867 - устойчивый низовой пожар 4-10 летней давности средней интенсивности. Причина ослабления, повреждение.
- 821 - воздействие стлбных ветров прошлых лет, повлекшие наклон более 10 градусов, изгиб или вывал деревьев
- 316 - ожог корневой шейки прошлых лет 3/4 окружности. Признаки повреждения деревьев.
- 139 - вывал деревьев под действием шквалистых и ураганных ветров
- 512 - ВСП - выборочная санитарная рубка. Назначенные мероприятия (вид).

Исполнитель работ по проведению лесопатологического обследования:

Мастер ГАУ "Красноармейский лесхоз" Ф.И.О. Мордовин О.В. Подпись 
 Дата составления документа 04.08.2019 Телефон: 8 (84550) 2-13-49

Ведомость перечета деревьев, назначенных в рубку

ВРЕМЕННАЯ ПРОБНАЯ ПЛОЩАДЬ № 1 (Сплошной пересчет)

Субъект Российской Федерации Саратовская область

Лесничество(лесопарк) Красноармейское Квартал 95 Выдел 1

Площадь 1,8га,

Номер очага вредных организмов _____ Размер пробной площади 1,8 га

Таксационная характеристика:

Тип леса Дузм Состав 10Днн Возраст 91 Бонитет 5

Полнота 0,3 Запас сырораствующей (сухостойной) куб.м/га 66,5(32,5) м³

Возобновление Порослевое

Время и причина ослабления лесного насаждения Устойчивый низовой пожар 4-10 летней давности средней интенсивности (867), воздействие стлных ветров прошлых лет, повлекшие наклон более 10 градусов, изгиб или вывал деревьев (821)

Тип очага вредных организмов: эпизодический, хронический (подчеркнуть)

Фаза развития очага вредных организмов: начальная, нарастания численности, собственно вспышка, кризис (подчеркнуть)

Состояние лесного насаждения, намечаемые мероприятия: Насаждение усыхающие, СКС 3.6.

Намечаемые мероприятия выборочная санитарная рубка (512)

Исполнитель работ по проведению лесопатологического обследования:

Мастер ГАУ «Красноармейский лесхоз» ФИО Мордовин О.В. Подпись _____

«07» 08 2019г. Телефон 8(84550)2-13-49

ВЕДОМОСТЬ ПЕРЕЧЕТА ДЕРЕВЬЕВ

Порода: Дуб

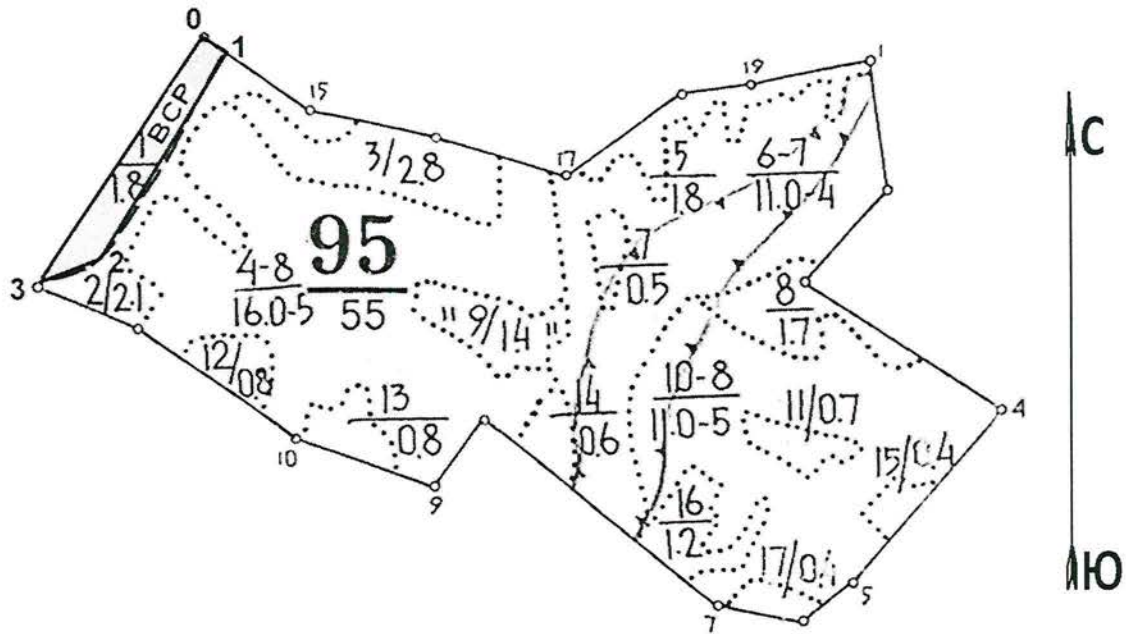
Ступени толщины см.	Количество деревьев по категориям состояния, шт.															Всего деревьев по ступеням толщины		
	I	II	III	IV		V		VI			ветровал, бурелом			аварийные деревья			шт.	в т.ч. подлежат рубке, %
				НЗ	З	НЗ	З	НЗ	З	О	НЗ	З	О	НЗ	З	О		
1	2	3	4	5	6	7	8	9	10	11	12	13	14	15	16	17	18	19
8								15			2						17	100
12		1	1					14									16	88
16		2	3	4				25			5						39	77
20	2	8	17	19				76			5						127	63,8
24		14	25	23				49			2						113	45,1
28	3	18	20	19				30									90	33,3
32		15	15	5				2			1						38	7,9
36	1	8	9	3				1									22	4,5
40		2	2	1													5	-
44		1	1	1				1									4	25
48		3															3	-
Итого,шт	6	72	93	75				213			15						474	48,1
Итого,м ³	2,82	41,88	44,49	30,44				55,42			3,05						178,1	32,8
Итого, % от м ³ по породе	1,6	23,5	25	17,1				31,1			1,7						100	32,8

СКС породы 3,6

Примечание: НЗ - незаселенное, З - заселенное, О - отработанное вредителями.

Абрис участка

Красноармейского лесничества, Нижнебанновского участкового лесничества, квартал 95, выдел 1,
Площадь 1,8 га.
М 1:10000



Условные обозначения:

- участок, отведенный под рубку

----- - граница выдела

ВСП - Выборочная санитарная рубка

№ выдела	Ленты (круговой площадки) перечёта				
	№ ленты (площадки)	длина, м	ширина, м	радиус, м	площадь, га

Номера точек	Координаты	Румбы линий	Длина, м
0-1	50°46'29.70" 45°18'39.01"	ЮВ-58°	42
1-2	50°46'28.99" 45°18'40.78"	ЮЗ-31°	361
2-3	50°46'19.02" 45°18'31.21"	ЮЗ-75°	108
3-0	50°46'18.03" 45°18'25.89"	СВ-35°	441

Исполнитель работ по проведению лесопатологического обследования:

Мастер ГАУ «Красноармейский лесхоз» ФИО Мордовин О.В. Подпись

Дата составления документа «07» 08 2019г. Телефон 8(84550)2-13-49

ВЫПИСКА ИЗ ГОСУДАРСТВЕННОГО ЛЕСНОГО РЕЕСТРА

на « 12 » августа 2019 г.

Орган государственной власти, осуществляющий ведение государственного лесного реестра на территории Саратовской области: **министерство природных ресурсов и экологии Саратовской области** в лице первого заместителя министра - начальника управления лесного хозяйства **Попова В.Г.**

Правообладатель земель лесного фонда на территории Саратовской области: **министерство природных ресурсов и экологии Саратовской области** (согласно п. 11 Положения о министерстве природных ресурсов и экологии Саратовской области, утвержденного постановлением Правительства Саратовской области от 08 октября 2013 г. № 537-П «Вопросы министерства природных ресурсов и экологии Саратовской области» и п.п. 2 п.1 ст. 83 Лесного кодекса РФ)

Заявитель: Министерство природных ресурсов и экологии Саратовской области (во исполнении пункта 1.7 протокола совещания Департамента лесного хозяйства по Приволжскому федеральному округу, ФБУ «Рослесозащита» №01-05/3678 от 27.12.2016)

Информация по запрашиваемому лесному участку:

Собственность: Российской Федерации

Категория земель: земли лесного фонда

ХАРАКТЕРИСТИКА ЛЕСНОГО УЧАСТКА

Адрес (местоположение) лесного участка: Красноармейский район

Лесничество	Красноармейское
Участковое лесничество	Нижнебанновское
Общая площадь, га	1,8
Категория лесов	Защитные
Категория защитности лесов	ценные леса: противоэрозионные леса
Возможный вид использования	Заготовка древесины

Таксационная характеристика лесного участка:

№ квартала	№ выдела	Площадь, га	Состав	Возраст	Высота	Диаметр	Бонитет	Тип леса	ТУМ	Полнота	Запас, м3/га
по материалам лесоустройства 1994 г.											
95	1	1,8	10Днн	65	13	22	5	Дузм	С1	0,6	100
по акту натурного обследования 2019 г.											
95	1	1,8	10Днн	91	13	24	5	Дузм	С1	0,33	66,46
Итого		1,8									

Наименование, местонахождение юридического лица /ФИО физического лица/ - **лесопользователя (арендатора) /договор аренды лесного участка отсутствуют.**

(договор аренды лесного участка, постоянное (бессрочное) пользование лесным участком, договор безвозмездного срочного пользования лесным участком, реквизиты договора, срок пользования)

Особые отметки: нет.

Приложение к акту лесопатологического обследования № 005/13 (инструментальный способ).

Первый заместитель министра-начальник управления лесного хозяйства

Попова В.Г.

ФИО

Дата

12.08.2019 Подпись

МП



Карта-схема расположения и границы лесного участка

Саратовская область

(субъект Российской Федерации, муниципальное образование)

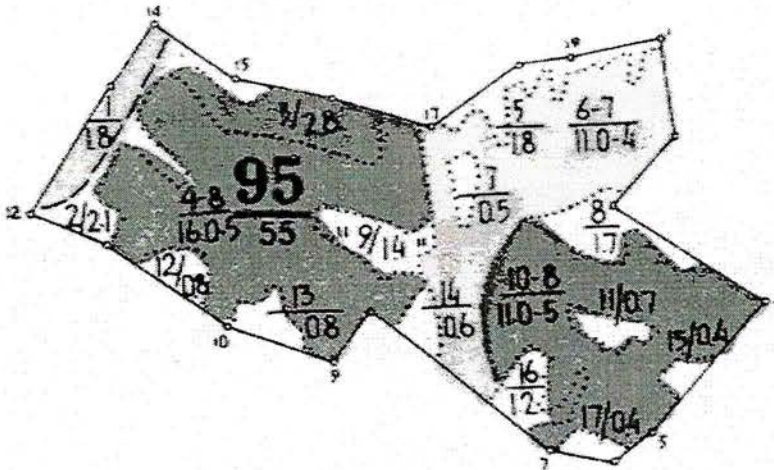
Лесничество (лесопарк) **Красноармейское**

(название)

Участковое лесничество **Нижнебанновское, квартал 95**

(название)

Собственность - Российской Федерации;



Первый заместитель министра-
начальник управления лесного
хозяйства

Попов В.Г.

ФИО

12.08.2019

Дата



УТВЕРЖДАЮ:

Первый заместитель министра
– начальник управления лесного хозяйства
министерства природных ресурсов
и экологии Саратовской области

Попов В.Г.

«22» августа 2019 г.

Акт

лесопатологического обследования № 006/13

лесных насаждений Красноармейского лесничества (лесопарка)

Саратовской области (субъект Российской Федерации)

Способ лесопатологического обследования: 1. Визуальный

2. Инструментальный

Место проведения

Участковое лесничество	Урочище (дача)	Квартал (кварталы)	Выдел (выделы)	Площадь, га
Нижнебанновское		3	15	9,7

Лесопатологическое обследование проведено на общей площади 9,7 га.

Инструментальное обследование лесного участка кв.3 выд.15

2.1. Фактическая таксационная характеристика лесного насаждения соответствует (не соответствует) (нужное подчеркнуть) таксационному описанию. Причины несоответствия: Давность лесоустройства 26 лет.

Ведомость лесных участков с выявленными несоответствиями таксационным описаниям приведена в приложении № 1 к Акту.

2.2. Состояние насаждений: с нарушенной устойчивостью
с утраченной устойчивостью

причины повреждения: Устойчивый низовой пожар 4-10 летней давности *высокой* интенсивности (868). Воздействие стлных ветров прошлых лет, повлекшие наклон более 10 градусов, изгиб или вывал деревьев (821). Данные причины определены по следующим признакам: ожог корневой шейки прошлых лет 3/4 окружности (316), вывал деревьев под действием шквалистых и ураганных ветров (139)

в том числе:

заселено (отработано) стволовыми вредителями

Вид вредителя	Порода	Встречаемость (% заселённых деревьев)	Степень заселения лесного насаждения (слабая, средняя, сильная)

Повреждено огнём

Вид пожара	Порода	Состояние корневых лап		Состояние корневой шейки		Подсушивание луба	
		процент повреждённых огнём корней	процент деревьев с данным повреждением	ожог корневой шейки по окружности (1/4; 2/4;3/4;более 3/4)	процент деревьев с данным повреждением	по окружности (1/4;2/4;3/4; более 3/4)	процент деревьев с данным повреждением
Устойчивый низовой пожар 4-10 летней давности <i>высокой</i> интенсивности (868)	Дуб			Более 3/4	100		

Поражено болезнями

Вид болезни	Порода	Встречаемость (% поражённых деревьев)	Степень поражения лесного насаждения (слабая, средняя, сильная)

2.3. Выборке подлежит 87,8 % деревьев,

в том числе:

ослабленных _____ % (причины назначения) _____

сильно ослабленных _____ % (причины назначения) _____

усыхающих _____ % (причины назначения) _____

свежего сухостоя _____ %,

в том числе: свежего ветровала _____ %,

свежего бурелома _____ %,

старого ветровала 12,3 %,

в том числе: старого бурелома _____ %

старого сухостоя 75,5 %,

аварийных _____ %

2.4. Полнота лесного насаждения после уборки деревьев, подлежащих рубке, составит _____
Критическая полнота для данной категории лесных насаждений составляет 0,3

ЗАКЛЮЧЕНИЕ

Выдел 15, площадью 9,7 га., погибшие насаждение, СКС породы 4,7, назначается Сплошная санитарная рубка (ССР).

Участковое лесничество	Урочище (дача)	Квартал	Выдел	Площадь, выдела, га	Вид мероприятия	Площадь, мероприятия, га	Порода	Запас на выдел, куб.м	Крайние сроки проведения
Нижнебанновское		3	15	9,7	ССР	9,7	Д	346	2020г.

Ведомость перечета деревьев, назначенных в рубку, и абрис лесного участка прилагаются (приложение 2 и 3 к Акту)

Меры по обеспечению возобновления: В соответствии с приказом Министерства природных ресурсов и экологии Российской Федерации от 25.03.2019 №188 «Об утверждении Правил лесовосстановления, состава проекта лесовосстановления, порядка разработки проекта лесовосстановления и внесения в него изменений»

Мероприятия, необходимые для предупреждения повреждения или поражения смежных насаждений: Своевременное проведение рубки способом, исключая повреждение смежных деревьев. Вывозка неокоренной древесины в соответствии с Постановлением Правительства РФ № 607 от 20.05.2017 года «О правилах санитарной безопасности в лесах». Сжигание порубочных остатков в соответствии с Постановлением Правительства РФ № 417 от 30.06.2007 года «Об утверждении Правил пожарной безопасности в лесах».

Сведения для расчёта степени повреждения: _____

Год образования старого сухостоя период: с 2010г.- 2013г.

Основная причина повреждения древесины Устойчивый низовой пожар 4-10 летней давности
высокой интенсивности(86%)

Дата проведения обследований: «09» 07 20__ г.

Исполнитель работ по проведению лесопатологического обследования:

Мастер ГАУ «Красноармейский лесхоз» ФИО Мордовин О.В. Подпись 

**Ведомость лесных участков с выявленными несоответствиями таксационным описаниям
Красноармейское лесничество, Нижнебанновское участковое лесничество**

Источник данных	Год проведения лесосурьейства	Номер квартала	Номер выдела	Площадь выдела, га	Целевое назначение лесов	Категория защитных лесов	Номер лесопатологического выдела	Площадь лесопатологического выдела, га	Таксационная характеристика	Заложено пробных площадей	
										количество, шт.	общая площадь, га
ТО	1993	3	15	9,7	Защитные	Противоэрозийные			тип леса средняя высота, м средний диаметр, см тип условий местопроизрастания полнота	5	60
Ф	2019	3	15	9,7	Защитные	Противоэрозийные			состав возраст, лет порода тип леса средняя высота, м средний диаметр, см тип условий местопроизрастания полнота	5	4,36 (31,32)

Примечание:

ТО – таксационные описания

Ф - фактическая характеристика лесного насаждения

Исполнитель работ по проведению лесопатологического обследования:

Мастер ГАУ «Красноармейский лесхоз» ФИО Мордовин О.В. Подпись _____

«07» 08 2019 г.

Результаты проведения лесопатологического обследования лесных насаждений за июль 2019г.

(месяц)

Субъект Российской Федерации Саратовская область
Участковое лесничество Нижнебанновское

Лесничество (лесопарк) Красноармейское

Урочище (лесная дача) - - - - -

Номер квартала	Номер выдела	Площадь выдела, га	Целевое назначение лесов	Категория защитных лесов (код)	Номер лесопатологического выдела	Площадь лесопатологического выдела, га	Таксационная характеристика										Число деревьев на пробе, шт.	Распределение деревьев по категории состояния, % от запаса										Признаки повреждения деревьев (код)	Доля поврежденных деревьев, %	Причина ослабления, повреждения (код)	Подлежит рубке, %	Назначенные мероприятия			
							состав	возраст, лет	средняя высота, м	средний диаметр, см	тип леса	полнота	фонитет	запас, куб. м/га	без признаков ослабления	ослабленные		сильно ослабленные	выскающие	свежий сухостой	старый сухостой	свежий ветровал	старый ветровал	свежий бурелом	старый бурелом	аварийные деревья	вид					площадь, га			
1	2	3	3	4	5	6	7	8	9	10	11	12	13	14	15	16	17	18	19	20	21	22	23	24	25	26	27	28	29	30	31	32	33	34	
3	15	9,7	Защитные	142				Погобишее насаждение (Днн)	Д			Дост	-	5	35,68	144	0	6,6	2,8	3	0	75,5	0	12,3	0	0	0	0	316	319	100	868,821	87,8	511	9,7
Итого:		9,7																																	

Показатели, не соответствующие таксационному описанию отмечаются «*».

Примечание:

- 142 - противозрозонные леса. Категория защитных лесов.
- 868 - устойчивый низовой пожар 4-10 летней давности **высок** интенсивности. Причина ослабления, повреждения.
- 821 - воздействие стальных ветров прошлых лет, повлекшие наклон более 10 градусов, изгиб или вывал деревьев. Признание повреждения деревьев.
- 316 - ожог корневой шейки прошлых лет 3/4 окружности
- 139 - вывал деревьев под действием шквалистых и ураганных ветров
- 511 - ССР - сплошная санитарная рубка. Назначенные мероприятия (вид):

Исполнитель работ по проведению лесопатологического обследования:

Ф.И.О. Мордовин О.В.

Подпись _____

Дата составления документа

07.08.2019г.

Телефон: 8 (84550) 2-13-49

Ведомость перечета деревьев, назначенных в рубку

ВРЕМЕННАЯ ПРОБНАЯ ПЛОЩАДЬ № 1 (Ленточный пересчет)

Субъект Российской Федерации Саратовская область

Лесничество (лесопарк) Красноармейское Квартал 3 Выдел 15

Площадь 9,7га,

Номер очага вредных организмов _____ Размер пробной площади 1,0 га

Таксационная характеристика:

Тип леса Дост Состав _____ Возраст _____ Бонитет 5

Полнота ____ Запас сырораствующей (сухостойной) куб.м/га 4,36(31,32) м³

Возобновление На участке наблюдается порослевое возобновление (Днн)

Время и причина ослабления лесного насаждения: Устойчивый низовой пожар 4-10 летней давности высокой интенсивности (868), воздействие стлбных ветров прошлых лет, повлекшие наклон более 10 градусов, изгиб или вывал деревьев (821)

Тип очага вредных организмов: эпизодический, хронический (подчеркнуть)

Фаза развития очага вредных организмов: начальная, нарастания численности, собственно вспышка, кризис (подчеркнуть)

Состояние лесного насаждения, намечаемые мероприятия: Насаждение погибшее, СКС 4.7

Намечаемое мероприятие Сплошная санитарная рубка (511)

Примечание: Пересчет деревьев на лесотаксационном выделе проводился ленточным способом. Было заложена 1 лента: длиной 500м. и шириной 20м. площадью 1,0га.

Исполнитель работ по проведению лесопатологического обследования:

Мастер ГАУ «Красноармейский лесхоз» ФИО Мордовин О.В. Подпись О.В.

Дата составления документа «07» 08 2019г. Телефон 8(84550)2-13-49

ВЕДОМОСТЬ ПЕРЕЧЕТА ДЕРЕВЬЕВ

Порода: Дуб

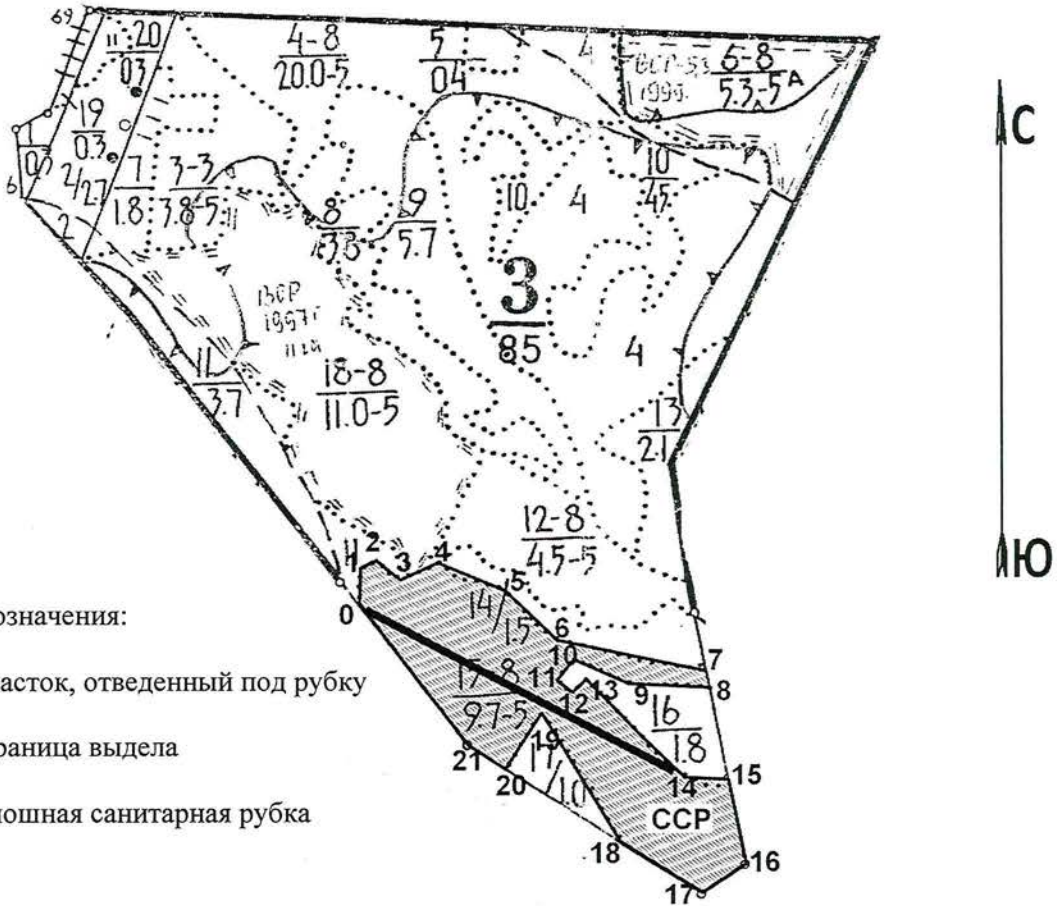
Ступени толщины см.	Количество деревьев по категориям состояния, шт.																Всего деревьев по ступеням толщины	
	I	II	III	IV		V		VI			ветровал, бурелом			аварийные деревья			шт.	в т.ч. подлежат рубке, %
				НЗ	З	НЗ	З	НЗ	З	О	НЗ	З	О	НЗ	З	О		
1	2	3	4	5	6	7	8	9	10	11	12	13	14	15	16	17	18	19
8								10			2						12	100
12								8			2						10	100
16								20			4						24	100
20								38			6						44	100
24								32			2						34	100
28		2	2	2				10									16	62,5
32		2															2	-
36											2						2	100
40																		
44																		
48																		
Итого,шт		4	2	2				118			18						144	94,4
Итого,м ³		2,36	1,0	1,0				26,94			4,38						35,68	87,8
Итого, % от м ³ по породе		6,6	2,8	2,8				75,5			12,3						100	87,8

СКС породы 4,7

Примечание: НЗ - незаселенное, З - заселенное, О - отработанное вредителями.

Абрис участка

Красноармейского лесничества, Нижнебанновского участкового лесничества, квартал 3, выдел 15,
Площадь 9,7 га.
М 1:10000



Условные обозначения:

- участок, отведенный под рубку

- граница выдела

ССР - Сплошная санитарная рубка

№ выдела	Ленты (круговой площадки) перечёта				
	№ ленты (площадки)	длина, м	ширина, м	радиус, м	площадь, га
15	1	500	20	-	1,0

Номера точек	Координаты	Румбы линий	Длина, м
0-1	50°45'32.27" 45°34'26.43"	СВ-17°	39
1-2	50°45'33.43" 45°34'26.48"	СВ-28°	81
2-3	50°45'33.64" 45°34'28.26"	ЮВ-61°	44
3-4	50°45'32.97" 45°34'30.26"	СВ-70°	61
4-5	50°45'33.60" 45°34'33.26"	ЮВ-67°	91
5-6	50°45'32.46" 45°34'37.45"	ЮВ-49°	120
6-7	50°45'29.91" 45°34'42.08"	ЮВ-77°	211
7-8	50°45'28.41" 45°34'52.51"	ЮВ-12°	25
8-9	50°45'27.66" 45°34'52.71"	СЗ-84°	115
9-10	50°45'28.03" 45°34'46.90"	СЗ-70°	90
10-11	50°45'28.99" 45°34'42.54"	ЮЗ-23°	33
11-12	50°45'28.05" 45°34'41.91"	ЮВ-50°	21
12-13	50°45'27.61" 45°34'42.73"	СВ-55°	27
13-14	50°45'28.11" 45°34'43.91"	ЮВ-44°	180

Номера точек	Координаты	Румбы линий	Длина, м
14-15	50°45'23.92" 45°34'50.26"	ЮВ-68°	86
15-16	50°45'22.90" 45°34'54.27"	ЮВ-14°	171
16-17	50°45'17.55" 45°34'56.42"	ЮЗ-63°	55
17-18	50°45'16.81" 45°34'53.97"	СЗ-53°	187
18-19	50°45'20.42" 45°34'46.40"	СЗ-31°	216
19-20	50°45'26.44" 45°34'40.52"	ЮЗ-32°	93
20-21	50°45'23.94" 45°34'38.07"	СЗ-57°	65
21-0	50°45'25.05" 45°34'35.32"	СЗ-38°	286

Исполнитель работ по проведению лесопатологического обследования:

Мастер ГАУ «Красноармейский лесхоз» ФИО Мордовин О.В. Подпись

Дата составления документа «07» 08 2019г. Телефон 8(84550)2-13-49

ВЫПИСКА ИЗ ГОСУДАРСТВЕННОГО ЛЕСНОГО РЕЕСТРА

на « 19 » августа 2019г.

Орган государственной власти, осуществляющий ведение государственного лесного реестра на территории Саратовской области: **министерство природных ресурсов и экологии Саратовской области в лице первого заместителя министра - начальника управления лесного хозяйства Попова В.Г.**

Правообладатель земель лесного фонда на территории Саратовской области: **министерство природных ресурсов и экологии Саратовской области** (согласно п. 11 Положения о министерстве природных ресурсов и экологии Саратовской области, утвержденного постановлением Правительства Саратовской области от 08 октября 2013 г. № 537-П «Вопросы министерства природных ресурсов и экологии Саратовской области» и п.п. 2 п.1 ст. 83 Лесного кодекса РФ)

Заявитель: Министерство природных ресурсов и экологии Саратовской области (во исполнении пункта 1.7 протокола совещания Департамента лесного хозяйства по Приволжскому федеральному округу, ФБУ «Рослесозащита» №01-05/3678 от 27.12.2016)

Информация по запрашиваемому лесному участку:

Собственность: Российской Федерации

Категория земель: земли лесного фонда

ХАРАКТЕРИСТИКА ЛЕСНОГО УЧАСТКА

Адрес (местоположение) лесного участка: Красноармейский район

Лесничество	Красноармейское
Участковое лесничество	Нижнебанновское
Общая площадь, га	9,7
Категория лесов	Защитные
Категория защитности лесов	ценные леса: противозерозийные леса
Возможный вид использования	Заготовка древесины

Таксационная характеристика лесного участка:

№ квартала	№ выдела	Площадь, га	Состав	Возраст	Высота	Диаметр	Бонитет	Тип леса	ТУМ	Полнота	Запас, м3/га	
по материалам лесоустройства 1994 г.												
3	15	9,70	10Днн	75	11	22	5	Дост	С1	0,4	60	
по акту натурного обследования 2019 г.												
3	15	9,70	Погибшие насаждения									
Итого		9,7										

Наименование, местонахождение юридического лица /ФИО физического лица/ - **лесопользователя (арендатора) /договор аренды лесного участка отсутствуют.**

(договор аренды лесного участка, постоянное (бессрочное) пользование лесным участком, договор безвозмездного срочного пользования лесным участком, реквизиты договора, срок пользования)

Особые отметки: нет.

Приложение к акту лесопатологического обследования № 006/13.

Первый заместитель
министра- начальник
управления лесного хозяйства
Попов В.Г.

ФИО

19.08.2019

Дата



МП

Карта-схема расположения и границы лесного участка

Саратовская область

(субъект Российской Федерации, муниципальное образование)

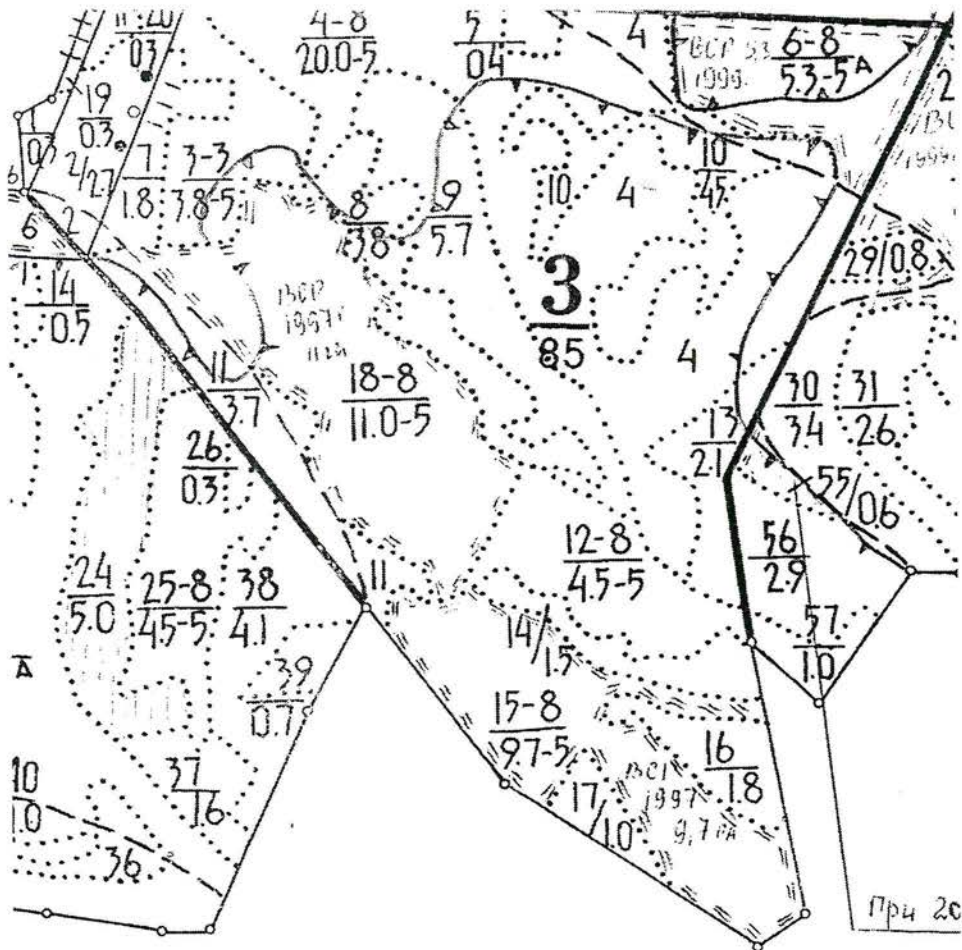
Лесничество (лесопарк) **Красноармейское**

(название)

Участковое лесничество **Нижнебанновское**, квартал 3

(название)

Собственность - Российской Федерации;



Первый заместитель
министра- начальник
управления лесного
хозяйства

Попов В.Г.

ФИО

19.08.2019

Дата

Подпись

МП



УТВЕРЖДАЮ:

Первый заместитель министра
– начальник управления лесного хозяйства
министерства природных ресурсов
и экологии Саратовской области


Попов В.Г.

«22» августа 2019 г.

Акт
лесопатологического обследования № 007/13

лесных насаждений Красноармейского лесничества (лесопарка)

Саратовской области (субъект Российской Федерации)

Способ лесопатологического обследования: 1. Визуальный

2. Инструментальный

Место проведения

Участковое лесничество	Урочище (дача)	Квартал (кварталы)	Выдел (выделы)	Площадь, га
Нижнебанновское		3	18	11,0

Лесопатологическое обследование проведено на общей площади 11,0 га.

Инструментальное обследование лесного участка кв.3 выд.18

2.1. Фактическая таксационная характеристика лесного насаждения соответствует (не соответствует) (нужное подчеркнуть) таксационному описанию. Причины несоответствия: Давность лесоустройства 26 лет.

Ведомость лесных участков с выявленными несоответствиями таксационным описаниям приведена в приложении № 1 к Акту.

2.2. Состояние насаждений: с **нарушенной устойчивостью**
с **утраченной устойчивостью**

причины повреждения: Устойчивый низовой пожар 4-10 летней давности *высокой* интенсивности (868). Воздействие стлных ветров прошлых лет, повлекшие наклон более 10 градусов, изгиб или вывал деревьев (821). Данные причины определены по следующим признакам: ожог корневой шейки прошлых лет 3/4 окружности (316), вывал деревьев под действии шквалистых и ураганных ветров (139)

в том числе:

заселено (отработано) стволовыми вредителями

Вид вредителя	Порода	Встречаемость (% заселённых деревьев)	Степень заселения лесного насаждения (слабая, средняя, сильная)

Повреждено огнём

Вид пожара	Порода	Состояние корневых лап		Состояние корневой шейки		Подсушивание луба	
		процент повреждённых огнём корней	процент деревьев с данным повреждением	ожог корневой шейки по окружности (1/4; 2/4; 3/4; более 3/4)	процент деревьев с данным повреждением	по окружности (1/4; 2/4; 3/4; более 3/4)	процент деревьев с данным повреждением
Устойчивый низовой пожар 4-10 летней давности <i>высокой</i> интенсивности (868)	Дуб			Более 3/4	100		

Поражено болезнями

Вид болезни	Порода	Встречаемость (% поражённых деревьев)	Степень поражения лесного насаждения (слабая, средняя, сильная)

2.3. Выборке подлежит 96,9 % деревьев,

в том числе:

ослабленных _____ % (причины назначения) _____

сильно ослабленных _____ % (причины назначения) _____

усыхающих _____ % (причины назначения) _____

свежего сухостоя _____ %,

в том числе: свежего ветровала _____ %,

свежего бурелома _____ %,

старого ветровала 36,3 %, ~

в том числе: старого бурелома _____ %

старого сухостоя 60,6 %,

аварийных _____ %

2.4. Полнота лесного насаждения после уборки деревьев, подлежащих рубке, составит _____
Критическая полнота для данной категории лесных насаждений составляет 0,3

ЗАКЛЮЧЕНИЕ

Выдел 18, площадью 11,0 га., погибшие насаждение, СКС породы 4,9, назначается Сплошная санитарная рубка (ССР).

Участковое лесничество	Урочище (дача)	Квартал	Выдел	Площадь, выдела, га	Вид мероприятия	Площадь, мероприятия, га	Порода	Запас на выдел, куб.м	Крайние сроки проведения
Нижнебанновское		3	18	11,0	ССР	11,0	Д	221	2020г.

Ведомость перечета деревьев, назначенных в рубку, и абрис лесного участка прилагаются (приложение 2 и 3 к Акту)

Меры по обеспечению возобновления: В соответствии с приказом Министерства природных ресурсов и экологии Российской Федерации от 25.03.2019 №188 «Об утверждении Правил лесовосстановления, состава проекта лесовосстановления, порядка разработки проекта лесовосстановления и внесения в него изменений»

Мероприятия, необходимые для предупреждения повреждения или поражения смежных насаждений: Своевременное проведение рубки способом, исключая повреждение смежных деревьев. Вывозка неокоренной древесины в соответствии с Постановлением Правительства РФ № 607 от 20.05.2017 года «О правилах санитарной безопасности в лесах». Сжигание порубочных остатков в соответствии с Постановлением Правительства РФ № 417 от 30.06.2007 года «Об утверждении Правил пожарной безопасности в лесах».

Сведения для расчёта степени повреждения: _____

Год образования старого сухостоя период: с 2010г.- 2013г.

Основная причина повреждения древесины Устойчивый низовой пожар 4-10 летней давности
Высокой интенсивности(868)

Дата проведения обследований: «09» 07 2019г.

Исполнитель работ по проведению лесопатологического обследования:

Мастер ГАУ «Красноармейский лесхоз» ФИО Мордовин О.В. Подпись 

**Ведомость лесных участков с выявленными несоответствиями таксационным описаниям
Красноармейское лесничество, Нижнебанновское участковое лесничество**

Источник данных	Год проведения лесосурьейства	Номер квартала	Номер выдела	Площадь выдела, га	Целевое назначение лесов	Категория защитных лесов	Номер лесопатологического выдела	Площадь лесопатологического выдела, га	Таксационная характеристика											Заложено пробных площадей										
									состав	попорода	возраст, лет	средняя высота, м	средний диаметр, см	тип леса	тип условий местопрорастания	плотота	бонитет	запас, куб.м/га	количество, шт.	общая площадь, га										
ТО	1993	3	18	11,0	Защитные	Противоэрозионные				состав	10Днн+Б	Д	80	12	22	Дузм	С ₁	0,5	5	80										
Ф	2019	3	18	11,0	Защитные	Противоэрозионные				состав	Погибшие насаждения (Днн)	Д				Дост	С ₁		5	0,62 (19,5)	1	0,55								

Примечание:

ТО – таксационные описания

Ф - фактическая характеристика лесного насаждения

Исполнитель работ по проведению лесопатологического обследования:

Мастер ГАУ «Красноармейский лесхоз» ФИО Мордовин О.В. Подпись _____

«08» 08 2019г.

Результаты проведения лесопатологического обследования лесных насаждений за июль 2019г.

(месяц)

Номер квартала	Номер выдела	Площадь выдела, га	Целевое назначение лесов	Категория защитных лесов (код)	Номер лесопатологического выдела	Площадь лесопатологического выдела, га	Таксационная характеристика										Число деревьев на пробе, шт.	Распределение деревьев по категориям состояния, % от запаса										Признаки повреждения деревьев (код)	Доля поврежденных деревьев, %	Причина ослабления, повреждения (код)	Полжежит рубке, %	Назначенные мероприятия			
							состав	попада	возраст, лет	средняя высота, м	средний диаметр, см	тип леса	полнота	бонитет	запас, куб. м/га	без признаков ослабления		ослабленные	сильно ослабленные	усыхающие	свежий сухой	старый сухой	свежий ветровал	старый ветровал	свежий бурелом	старый бурелом	аварийные деревья					вид	площадь, га		
1	2	3	4	5	6	7	8	9	10	11	12	13	14	15	16	17	18	19	20	21	22	23	24	25	26	27	28	29	30	31	32	33	34		
3	18	11,0	Защитные	142			Погобие насаждение (Дин)*	Д				Дузм		5	20,72	54	0	0	0	3,1	0	60,6	0	36,3	0	0	0	316	319	100	86,8	821	96,9	511	11,0
Итого:		11,0																																	

Показатели, не соответствующие таксационному описанию отмечаются «*».

Примечание:

Категория защитных лесов:

142 - противозробионные леса.

Причина ослабления, повреждения:

868 - устойчивый низовой пожар 4-10 летней давности *высокой* интенсивности.

821 - воздействие стланных ветров прошлых лет, повлекшие наклон более 10 градусов, изгиб или вывал деревьев

Признаки повреждения деревьев:

316 - ожог корневой шейки прошлых лет 3/4 окружности

139 - вывал деревьев под действием шквалистых и ураганных ветров

Назначенные мероприятия (вид):

511 - ССР - сплошная санитарная рубка.

Исполнитель работ по проведению лесопатологического обследования:

Ф.И.О. Морловин О.В.

Подпись



Дата составления документа

07.08.2019

Телефон: 8 (84550) 2-13-49

Ведомость перечета деревьев, назначенных в рубку

ВРЕМЕННАЯ ПРОБНАЯ ПЛОЩАДЬ № 1
(Ленточный перечет)

Субъект Российской Федерации Саратовская область
Лесничество (лесопарк) Красноармейское Квартал 3 Выдел 18
Площадь 11,0 га,
Номер очага вредных организмов _____ Размер пробной площади 0,55 га

Таксационная характеристика:

Тип леса Дузм Состав _____ Возраст _____ Бонитет 5
Полнота ____ Запас сыройрастущей (сухостойной) куб.м/га 0,62(19,5) м³
Возобновление На участке наблюдается порослевое возобновление (Днн)

Время и причина ослабления лесного насаждения: Устойчивый низовой пожар 4-10 летней давности *высокой* интенсивности (868), воздействие стлбных ветров прошлых лет, повлекшие наклон более 10 градусов, изгиб или вывал деревьев (821)

Тип очага вредных организмов: эпизодический, хронический (подчеркнуть)
Фаза развития очага вредных организмов: начальная, нарастания численности, собственно вспышка, кризис (подчеркнуть)

Состояние лесного насаждения, намечаемые мероприятия: Насаждение погибшее, СКС 4,9
Намечаемое мероприятие Сплошная санитарная рубка (511)

Примечание: Перечет деревьев на лесотаксационном выделе проводился ленточным способом. Было заложена 1 лента: длиной 550м. и шириной 10м. площадью 0,55га.

Исполнитель работ по проведению лесопатологического обследования:

Мастер ГАУ «Красноармейский лесхоз» ФИО Мордовин О.В. Подпись 

Дата составления документа «07» 08 2019г. Телефон 8(84550)2-13-49

ВЕДОМОСТЬ ПЕРЕЧЕТА ДЕРЕВЬЕВ

Порода: Дуб

Ступени толщины см.	Количество деревьев по категориям состояния, шт.																Всего деревьев по ступеням толщины		
	I	II	III	IV		V		VI			ветровал, бурелом			аварийные деревья			шт.	в т.ч. подлежат рубке, %	
				НЗ	З	НЗ	З	НЗ	З	О	НЗ	З	О	НЗ	З	О			
2	3	4	5	6	7	8	9	10	11	12	13	14	15	16	17	18	19		
8																	5	100	
12								2									1	3	100
16								7									2	9	100
20								13									14	27	100
24				1				3									2	6	83,3
28								4										4	100
32																			
36																			
40																			
44																			
48																			
Итого,шт				1				29									24	54	94,4
Итого,м ³				0,34				6,71									4,02	11,07	96,9
Итого, % от м ³ по породе				3,1				60,6									36,3	100	96,9

СКС породы 4,9

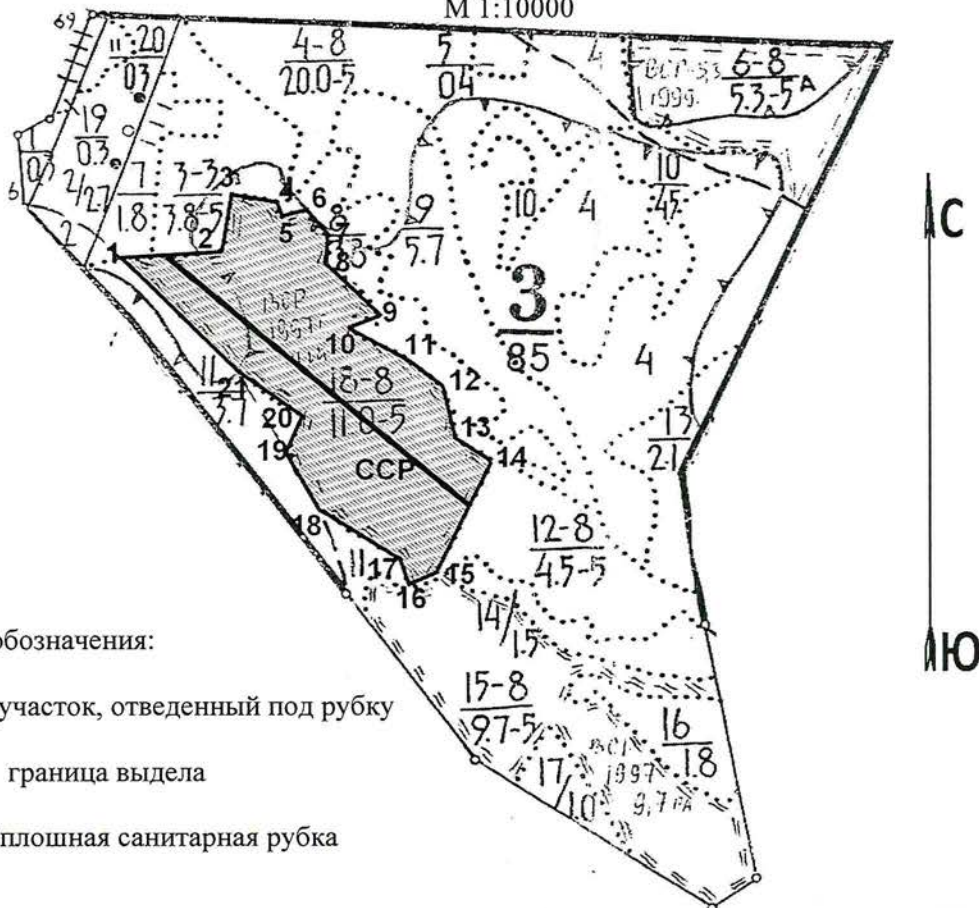
Примечание: НЗ - незаселенное, З - заселенное, О - отработанное вредителями.

Абрис участка

Красноармейского лесничества, Нижнебанновского участкового лесничества, квартал 3, выдел 18,

Площадь 11,0 га.

М 1:10000



Условные обозначения:

- участок, отведенный под рубку

----- - граница выдела

ССР - Сплошная санитарная рубка

№ выдела	Ленты (круговой площадки) перечёта				
	№ ленты (площадки)	длина, м	ширина, м	радиус, м	площадь, га
18	1	550	10	-	0,55

Номера точек	Координаты	Румбы линий	Длина, м	Номера точек	Координаты	Румбы линий	Длина, м
1-2	50°45'48.35" 45°34'10.13"	СВ-85°	137	15-16	50°45'33.39" 45°34'32.16"	ЮЗ-70°	40
2-3	50°45'48.71" 45°34'17.07"	СВ-11°	84	16-17	50°45'32.97" 45°34'30.26"	СЗ-13°	44
3-4	50°45'51.37" 45°34'17.87"	ЮВ-80°	60	17-18	50°45'34.31" 45°34'29.81"	СЗ-59°	130
4-5	50°45'51.01" 45°34'20.89"	ЮВ-24°	25	18-19	50°45'36.48" 45°34'24.19"	СЗ-30°	102
5-6	50°45'50.67" 45°34'23.26"	СВ-70°	38	19-20	50°45'39.34" 45°34'21.64"	СВ-24°	55
6-7	50°45'49.54" 45°34'24.97"	ЮВ-44°	49	20-21	50°45'40.92" 45°34'22.74"	СЗ-55°	122
7-8	50°45'48.07" 45°34'24.56"	ЮЗ-11°	47	21-1	50°45'43.12" 45°34'17.90"	СЗ-44°	224
8-9	50°45'46.20" 45°34'28.41"	ЮВ-53°	96				
9-10	50°45'45.62" 45°34'26.58"	ЮЗ-64°	41				
10-11	50°45'44.70" 45°34'26.97"	ЮВ-16°	30				
11-12	50°45'43.83" 45°34'30.16"	ЮВ-65°	70				
12-13	50°45'42.13" 45°34'33.19"	ЮВ-50°	78				
13-14	50°45'40.09" 45°34'33.76"	ЮВ-9°	65				
14-15	50°45'38.92" 45°34'36.32"	ЮЗ-25°	189				

Исполнитель работ по проведению лесопатологического обследования:

Мастер ГАУ «Красноармейский лесхоз» ФИО Мордовин О.В. Подпись _____

Дата составления документа «07» 08 2019 г. Телефон 8(84550)2-13-49

ВЫПИСКА ИЗ ГОСУДАРСТВЕННОГО ЛЕСНОГО РЕЕСТРА

на « 19 » августа 2019 г.

Орган государственной власти, осуществляющий ведение государственного лесного реестра на территории Саратовской области: **министерство природных ресурсов и экологии Саратовской области в лице первого заместителя министра - начальника управления лесного хозяйства Попова В.Г.**

Правообладатель земель лесного фонда на территории Саратовской области: **министерство природных ресурсов и экологии Саратовской области** (согласно п. 11 Положения о министерстве природных ресурсов и экологии Саратовской области, утвержденного постановлением Правительства Саратовской области от 08 октября 2013 г. № 537-П «Вопросы министерства природных ресурсов и экологии Саратовской области» и п.п. 2 п.1 ст. 83 Лесного кодекса РФ)

Заявитель: Министерство природных ресурсов и экологии Саратовской области (во исполнении пункта 1.7 протокола совещания Департамента лесного хозяйства по Приволжскому федеральному округу, ФБУ «Рослесозащита» №01-05/3678 от 27.12.2016)

Информация по запрашиваемому лесному участку:

Собственность: Российской Федерации

Категория земель: земли лесного фонда

ХАРАКТЕРИСТИКА ЛЕСНОГО УЧАСТКА

Адрес (местоположение) лесного участка: Красноармейский район

Лесничество	Красноармейское
Участковое лесничество	Нижнебанновское
Общая площадь, га	11,0
Категория лесов	Защитные
Категория защитности лесов	ценные леса: противозерозионные леса
Возможный вид использования	Заготовка древесины

Таксационная характеристика лесного участка:

№ квартала	№ выдела	Площадь, га	Состав	Возраст	Высота	Диаметр	Бонитет	Тип леса	ТУМ	Полнога	Запас, м3/га
по материалам лесоустройства 1994 г.											
3	18	11,0	10Днн+Б	80	12	22	5	Дузм	С1	0,5	80
по акту натурального обследования 2019 г.											
3	18	11,0	Погибшие насаждения								
Итого		11,0									

Наименование, местонахождение юридического лица /ФИО физического лица/ - **лесопользователя (арендатора) /договор аренды лесного участка отсутствуют.**

(договор аренды лесного участка, постоянное (бессрочное) пользование лесным участком, договор безвозмездного срочного пользования лесным участком, реквизиты договора, срок пользования)

Особые отметки: нет.

Приложение к акту лесопатологического обследования № 007/13.

Первый заместитель
министра- начальник
управления лесного хозяйства
Попов В.Г.

ФИО

19.08.2019

Дата

Подпись

МП



Карта-схема расположения и границы лесного участка

Саратовская область

(субъект Российской Федерации, муниципальное образование)

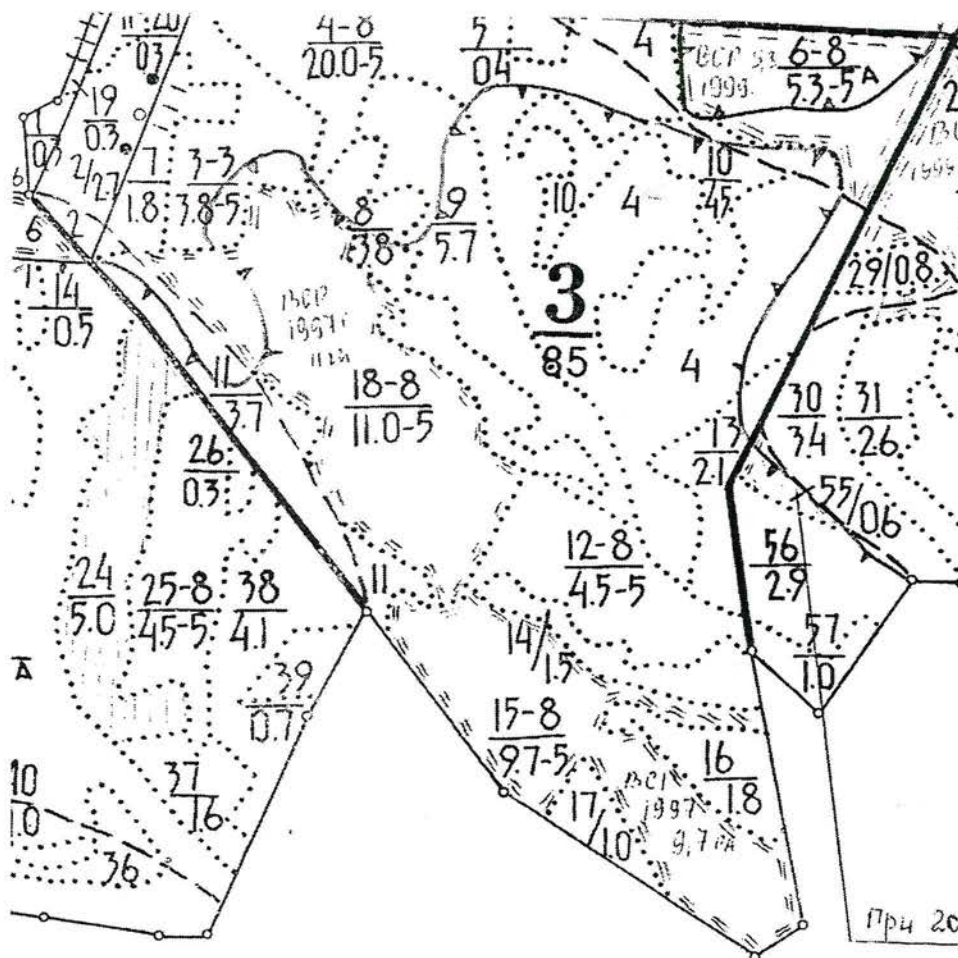
Лесничество (лесопарк) **Красноармейское**

(название)

Участковое лесничество **Нижнебанновское**, квартал 3

(название)

Собственность - Российской Федерации;



Первый заместитель
министра- начальник
управления лесного
хозяйства

Попов В.Г.

ФИО

19.08.2019

Дата

Подпись



УТВЕРЖДАЮ:

Первый заместитель министра –
начальник управления лесного хозяйства
министерства природных ресурсов
и экологии Саратовской области

Попов В.Г.

« 22 » августа 20 19 г.

АКТ
лесопатологического обследования № 008/13

лесных насаждений Красноармейского лесничества (лесопарка)

Саратовской области (субъект Российской Федерации)

Способ лесопатологического обследования: 1. Визуальный

2. Инструментальный

Место проведения

Участковое лесничество	Урочище (дача)	Квартал (кварталы)	Выдел (выделы)	Площадь, га
Красноармейское		4	7	0,23
		28 Кра-Мел	5	0,27
Нижнебанновское		28 Кра-Мел	8	0,8
		28 Кра-Мел	11	0,95
		28 Кра-Мел	4	8,48
		49 Кра-Мел	2	0,37
		49 Кра-Мел	3	0,34
		49 Кра-Мел	4	0,16
		49 Кра-Мел	7	1,83
		48 Кра-Мел	19	0,8
		48 Кра-Мел	15	1,8
		49 Кра-Мел	7	0,5
		78	10	0,2
		35 Кра-Мел	8	2,8
		34 Кра-Мел	1	2,5
		34 Кра-Мел	6	4,1
		34 Кра-Мел	11	0,4
		48 Кра-Мел	46	0,25
		48 Кра-Мел	52	0,14
		54 Кра-Мел	12	0,37
		54 Кра-Мел	13	0,4
		54 Кра-Мел	22	0,14
		55 Кра-Мел	2	0,15
		39 Кра-Мел	8	1,3
		39 Кра-Мел	12	0,4
		31	1	37,0
		31	2	8,3
		31	4	1,0
		31	5	5,8
	31	9	18,0	
	73 Кра-Мел	2	12,5	
	73 Кра-Мел	3	4,1	
Всего				116,38

Лесопатологическое обследование проведено на общей площади **116,38** га.

1. Визуальное лесопатологическое обследование

Наземное

Дистанционное

1.1. На площади 116,38 га фактическая таксационная характеристика лесного насаждения соответствует (не соответствует) таксационному описанию (нужное подчеркнуть). Причины несоответствия Давность лесоустройства

Список участков с выявленными несоответствиями приведён в приложении № 1 к настоящему Акту.

1.2. Лесные насаждения с нарушенной и утраченной устойчивостью выявлены на площади 116,38 га:

Участковое лесничество	Урочище (дача)	Площадь, га		Причина ослабления (гибели)
		с нарушенной устойчивостью	с утраченной устойчивостью	
Нижнебанновское		115,15	1,0	Низовой пожар
Красноармейское		0,23		Низовой пожар
Итого		115,38	1,0	

Состояние обследованных лесных насаждений приведено в приложениях 1.1-1.4 к Акту в зависимости от метода проведения ЛПО.

1.3. В обследованных лесных участках прогнозируется:

Прогноз	Площадь, га
Ослабление лесных насаждений	115,38
Усыхание лесных насаждений различной степени	1,0
Развитие очагов вредных организмов	-

1.4. Обнаружено загрязнение лесного участка отходами и выбросами: промышленными
бытовыми

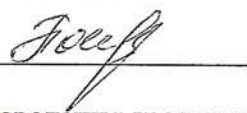
Вид загрязнения	Размеры загрязнения			Объём, кубм	Площадь загрязнения, га
	длина, м	ширина, м	высота, м		

ЗАКЛЮЧЕНИЕ

Оценка текущего санитарного и лесопатологического состояния лесных насаждений, назначенные профилактические мероприятия по защите лесов, агитационные мероприятия:

Исполнитель работ по проведению лесопатологического обследования:

ФИО Панкрушина А.А.

Подпись 

*Раздел включается в Акт, в случае проведения лесопатологического обследования визуальным способом.

Приложение № 1
к Акту лесопатологического обследования

Ведомость лесных участков с выявленными несоответствиями таксационным описаниям
в Красноармейском лесничестве, в Нижебанновском участковом лесничестве

Источник данных	Год проведения лесосурьейства	Номер квартала	Номер выдела	Площадь выдела, га	Целевое назначение лесов	Категория защитных лесов	Номер лесопатологического выдела	Площадь лесопатологического выдела, га	Таксационная характеристика											Заложено пробных площадей	
									состав	попоя	возраст, лет	средняя высота, м	средний диаметр, см	тип леса	тип условий	местопроизрастания	полнота	бонитет	запас, куб.м/га	количество, шт.	общая площадь, га
ТО	1993	78	10	0,2	Защ.	Леса, имеющие научное или историческое значение				Вяз	28	9	12	Дузм	С ₁	0,8	2	60		1	0,1
Ф	2019	78	10	0,2	Защ.	Леса, имеющие научное или историческое значение				Вяз	53	9	12	Дузм	С ₁	0,8	2	60			
ТО	1993	31	1	37,0	Защ.	Леса, имеющие научное или историческое значение				10Днн	75	12	24	Дузм	С ₁	0,6	5	90		1	0,2
Ф	2019	31	1	37,0	Защ.	Леса, имеющие научное или историческое значение				10Днн	100	12	24	Дузм	С ₁	0,6	5	90			
ТО	1993	31	2	8,3	Защ.	Леса, имеющие научное или историческое значение				10Днн+Б	55	12	24	Дузм	С ₁	0,7	5	110		1	0,2
Ф	2019	31	2	8,3	Защ.	Леса, имеющие научное или историческое значение				10Днн+Б	80	12	24	Дузм	С ₁	0,7	5	110			

ТО	1993	31	4	1,0	Защ.	Леса, имеющие научное или историческое значение				9В1Днн+Днн+Вм+Гш	Вяз	17	3	4	Дузм	C ₁	0,4	4	1	0,1
Ф	2019	31	4	1,0	Защ.	Леса, имеющие научное или историческое значение				9В1Днн+Днн+Вм+Гш	Вяз	42	3	4	Дузм	C ₁	0,4	4	1	0,1
ТО	1993	31	5	5,8	Защ.	Леса, имеющие научное или историческое значение				10Днн	Дуб	75	15	24	Дузм	C ₁	0,7	4	150	0,2
Ф	2019	31	5	5,8	Защ.	Леса, имеющие научное или историческое значение				10Днн	Дуб	100	15	24	Дузм	C ₁	0,7	4	150	0,2
ТО	1993	31	9	18,0	Защ.	Леса, имеющие научное или историческое значение				10Днн+Б	Дуб	85	15	28	Дузм	C ₁	0,8	4	170	0,3
Ф	2019	31	9	18,0	Защ.	Леса, имеющие научное или историческое значение				10Днн+Б	Дуб	110	15	28	Дузм	C ₁	0,8	4	170	0,3
ТО	1993	73Кра-Мел	2	12,5	Защ.	Противоэрозийные				4Кля3Яз2В1А	Клен	20	3	4	Дузм	C ₁	0,7	4	10	0,2
Ф	2019	73Кра-Мел	2	12,5	Защ.	Противоэрозийные				4Кля3Яз2В1А	Клен	45	3	4	Дузм	C ₁	0,7	4	10	0,2
ТО	1993	73Кра-Мел	3	4,1	Защ.	Противоэрозийные				6В4Яз	Вяз	28	6	8	Дузм	C ₁	0,7	4	40	0,2
Ф	2019	73Кра-Мел	3	4,1	Защ.	Противоэрозийные				6В4Яз	Вяз	53	6	8	Дузм	C ₁	0,7	4	40	0,2
ТО	1993	55Кра-Мел	2	0,15	Защ.	Противоэрозийные				10Днн	Дуб	65	10	16	Дост	C ₀₋₁	0,5	5	70	0,1
Ф	2019	55Кра-Мел	2	0,15	Защ.	Противоэрозийные				10Днн	Дуб	90	10	16	Дост	C ₀₋₁	0,5	5	70	0,1
ТО	1993	54Кра-Мел	12	0,37	Защ.	Противоэрозийные				10С+Б	Сосна	85	17	26	Сзлр	В ₁	0,6	3	170	0,1
Ф	2019	54Кра-Мел	12	0,37	Защ.	Противоэрозийные				10С+Б	Сосна	105	17	26	Сзлр	В ₁	0,6	3	170	0,1
ТО	1993	54Кра-Мел	13	0,4	Защ.	Противоэрозийные				10Днн	Дуб	65	13	22	Дузм	C ₁	0,6	5	100	0,1

Ф	2019	54Кра-Мел	13	0,4	Защ.	Противоэрозийные				10Днн	Дуб	90	13	22	Дузм	C ₁	0,6	5	100		
ТО	1993	54Кра-Мел	22	0,14	Защ.	Противоэрозийные				6Б3Ос1Днн+Лп	Береза	65	17	26	Дорл	C ₁₋₂	0,6	3	110	1	0,1
Ф	2019	54Кра-Мел	22	0,14	Защ.	Противоэрозийные				6Б3Ос1Днн+Лп	Береза	90	17	26	Дорл	C ₁₋₂	0,6	3	110		
ТО	1993	48Кра-Мел	46	0,25	Защ.	Противоэрозийные				5Днн5Б	Дуб	65	14	20	Дузм	C ₁	0,6	4	130	1	0,1
Ф	2019	48Кра-Мел	46	0,25	Защ.	Противоэрозийные				5Днн5Б	Дуб	90	14	20	Дузм	C ₁	0,6	4	130		
ТО	1993	48Кра-Мел	52	0,14	Защ.	Противоэрозийные				7Б3С	Береза	75	18	24	Сзлр	В ₁	0,7	3	130	1	0,1
Ф	2019	48Кра-Мел	52	0,14	Защ.	Противоэрозийные				7Б3С	Береза	100	18	24	Сзлр	В ₁	0,7	3	130		
ТО	1993	48Кра-Мел	19	0,8	Защ.	Противоэрозийные				10Днн	Дуб	60	12	16	Дузм	C ₁	0,6	5	100	1	0,1
Ф	2019	48Кра-Мел	19	0,8	Защ.	Противоэрозийные				10Днн	Дуб	85	12	16	Дузм	C ₁	0,6	5	100		
ТО	1993	48Кра-Мел	15	1,8	Защ.	Противоэрозийные				10Днн	Дуб	75	15	24	Дузм	C ₁	0,7	4	150	1	0,1
Ф	2019	48Кра-Мел	15	1,8	Защ.	Противоэрозийные				10Днн	Дуб	100	15	24	Дузм	C ₁	0,7	4	150		
ТО	1993	49Кра-Мел	2	0,37	Защ.	ГЗЛП				4Днн4Клт2Ос+Б	Дуб	5	2	2	Дузм	C ₁	0,6	3	10	1	0,1
Ф	2019	49Кра-Мел	2	0,37	Защ.	ГЗЛП				4Днн4Клт2Ос+Б	Дуб	30	2	2	Дузм	C ₁	0,6	3	10		
ТО	1993	49Кра-Мел	3	0,34	Защ.	ГЗЛП				8Днн2Лп	Дуб	65	14	20	Дузм	C ₁	0,7	4	130	1	0,1
Ф	2019	49Кра-Мел	3	0,34	Защ.	ГЗЛП				8Днн2Лп	Дуб	90	14	20	Дузм	C ₁	0,7	4	130		
ТО	1993	49Кра-Мел	4	0,16	Защ.	ГЗЛП				7Днн2Клт1Б+Ос	Дуб	10	4	4	Дузм	C ₁	0,7	3	20	1	0,1
Ф	2019	49Кра-Мел	4	0,16	Защ.	ГЗЛП				7Днн2Клт1Б+Ос	Дуб	35	4	4	Дузм	C ₁	0,7	3	20		
ТО	1993	49Кра-Мел	7	2,33	Защ.	Противоэрозийные				10Днн	Дуб	50	12	16	Дузм	C ₁	0,7	4	110	1	0,1

Ф	2019	49Кра- Мел	7	2,33	Защ.	Противоэрозийные					10Днн	Дуб	75	12	16	Дузм	C ₁	0,7	4	110			
ТО	1993	39Кра- Мел	8	1,3	Защ.	Противоэрозийные					7СЗЯз	Сосна	7	1		Сдзл	C ₁	0,5	2		1	0,1	
Ф	2019	39Кра- Мел	8	1,3	Защ.	Противоэрозийные					7СЗЯз	Сосна	32	1		Сдзл	C ₁	0,5	2				
ТО	1993	39Кра- Мел	12	0,4	Защ.	Противоэрозийные					10Б	Береза	28	14	16	Дбн	C ₁₋₂	0,8	1А	80	1	0,1	
Ф	2019	39Кра- Мел	12	0,4	Защ.	Противоэрозийные					10Б	Береза	53	14	16	Дбн	C ₁₋₂	0,8	1А	80			
ТО	1993	34Кра- Мел	1	2,5	Защ.	Противоэрозийные					7Днн2Яз1Кля+А	Дуб	11	2	2	Дузм	C ₁	0,6	4	10	1	0,2	
Ф	2019	34Кра- Мел	1	2,5	Защ.	Противоэрозийные					7Днн2Яз1Кля+А	Дуб	36	2	2	Дузм	C ₁	0,6	4	10			
ТО	1993	34Кра- Мел	6	4,1	Защ.	Противоэрозийные					8Днн2Яз+А+Кля	Дуб	11	2	2	Дузм	C ₁	0,6	4	10	1	0,2	
Ф	2019	34Кра- Мел	6	4,1	Защ.	Противоэрозийные					8Днн2Яз+А+Кля	Дуб	36	2	2	Дузм	C ₁	0,6	4	10			
ТО	1993	34Кра- Мел	11	0,4	Защ.	Противоэрозийные					6Днв2Кля2А	Дуб	20	6	6	Дузм	C ₁	0,7	2	40	1	0,1	
Ф	2019	34Кра- Мел	11	0,4	Защ.	Противоэрозийные					6Днв2Кля2А	Дуб	45	6	6	Дузм	C ₁	0,7	2	40			
ТО	1993	35Кра- Мел	8	2,8	Защ.	Противоэрозийные					7Кля1Днн1В1Яз+А	Клен	28	4	4	Дузм	C ₁	0,6	5	10	1	0,1	
Ф	2019	35Кра- Мел	8	2,8	Защ.	Противоэрозийные					7Кля1Днн1В1Яз+А	Клен	53	4	4	Дузм	C ₁	0,6	5	10			
ТО	1993	28Кра- Мел	5	0,27	Защ.	Противоэрозийные					10Днн	Дуб	45	9	12	Дузм	C ₁	0,5	5	50	1	0,1	
Ф	2019	28Кра- Мел	5	0,27	Защ.	Противоэрозийные					10Днн	Дуб	70	9	12	Дузм	C ₁	0,5	5	50			
ТО	1993	28Кра- Мел	8	0,8	Защ.	Противоэрозийные					6Днн4Б+Ос	Дуб	60	14	22	Дузм	C ₁	0,5	4	100	1	0,1	
Ф	2019	28Кра- Мел	8	0,8	Защ.	Противоэрозийные					6Днн4Б+Ос	Дуб	85	14	22	Дузм	C ₁	0,5	4	100			
ТО	1993	28Кра- Мел	11	0,95	Защ.	Противоэрозийные					10Днн	Дуб	65	13	22	Дузм	C ₁	0,7	5	120	1	0,1	

Ф	2019	28Кра-Мел	11	0,95	Защ.	Противоэрозийные			10Днн	Дуб	90	13	22	Дузм	С ₁	0,7	5	120		
ТО	1993	28Кра-Мел	4	8,48	Защ.	Противоэрозийные			4Днн5Ос1Лп	Дуб	7	1		Дузм	С ₁	0,6	4		1	0,2
Ф	2019	28Кра-Мел	4	8,48	Защ.	Противоэрозийные			4Днн5Ос1Лп	Дуб	32	1		Дузм	С ₁	0,6	4			

Примечание:

ТО – таксационные описания

Ф - фактическая характеристика лесного насаждения

Исполнитель работ по проведению лесопатологического обследования:

ФИО Мордовин О.В. Подпись 

**Ведомость лесных участков с выявленными несоответствиями таксационным описаниям
в Красноармейском лесничестве, в Красноармейском участковом лесничестве**

Источник данных	Год проведения лесосурьейства	Номер квартала	Номер выдела	Площадь выдела, га	Целевое назначение лесов	Категория защитных лесов	Номер лесопатологического выдела	Площадь лесопатологического выдела, га	Таксационная характеристика											Заложено пробных площадей						
									Источник данных	Год проведения лесосурьейства	Номер квартала	Номер выдела	Площадь выдела, га	Целевое назначение лесов	Категория защитных лесов	Номер лесопатологического выдела	Площадь лесопатологического выдела, га	состав	порода	возраст, лет	средняя высота, м	средний диаметр, см	тип леса	тип условий местопрорастания	полнота	бонитет
ТО	1993	4	7	0,23	Защ.	Зеленые зоны									6ДннЗС1Яз	Дуб	26	5	6	Дузм	С ₁	0,8	4	30	1	0,1
Ф	2019	4	7	0,23	Защ.	Лесопарковая зона									6ДннЗС1Яз	Дуб	51	5	6	Дузм	С ₁	0,8	4	30		

Примечание:

ТО – таксационные описания

Ф - фактическая характеристика лесного насаждения

Исполнитель работ по проведению лесопатологического обследования:

ФИО Пункрушина А.А. Подпись 

Результаты проведения лесопатологического обследования лесных насаждений за июнь 2019г.
(мес)

Субъект Российской Федерации: Саратовская область
Лесничество (лесопарк): Красновармейское.
Участковое лесничество: Нижнебашковское.

№ квартала	№ участка	площадь участка, га	лесное назначение	категория защитных лесов	№ участка лесопатологического выдела	площадь лесопатологического выдела, га	таксационная характеристика лесного насаждения									распределение деревьев по категориям осыпи	применение средств борьбы с вредителями и болезнями	площадь, га															
							состояние	порода	возраст	средняя высота, м	средний диаметр, см	тип леса	плотность	бонитет	запас, куб. м/га				число деревьев на проб. стр.	осыпавшиеся	осыпанная	осыпанная	укатанные	свежий сучковатый	свежий ветровал	свежий ветровал	свежий бурелом	старый бурелом	старый бурелом	залежные деревья			
78	10	0,2	Зщ.	лес, выходящее из производственного назначения	4ВчАКлПчМ	7	8	9	10	11	12	13	14	15	16	17	18	19	20	21	22	23	24	25	26	27	28	31	31	34	0,2	371	
31	1	37,0	Зщ.	лес, выходящее из производственного назначения	10Длн+В	5	10Длн	Дуб	100*	12	24	Дубч	0,6	5	90	100	50	75	20	50	30						324	30	864	80	370	37	
31	2	8,3	Зщ.	лес, выходящее из производственного назначения	10Длн+В	5	10Длн	Дуб	80*	12	24	Дубч	0,7	5	110	100	50	75	20	50	30						324	30	864	30	370	8,3	
31	4	1,0	Зщ.	лес, выходящее из производственного назначения	9В1Длн+Длн+Вч+Глч	7	9В1Длн	Ива	42*	3	4	Дубч	0,4	4		50	50	50			100	100					324	100	864	100	371	1	
31	5	5,8	Зщ.	лес, выходящее из производственного назначения	10Длн	7	10Длн	Дуб	100*	15	24	Дубч	0,7	4	150	100	50	50	10	20	70						324	70	864	80	370	5,8	
31	9	18	Зщ.	лес, выходящее из производственного назначения	10Длн	7	10Длн	Дуб	110*	15	28	Дубч	0,8	4	170				40	20	10	30						324	30	864	25	370	18
78	2	12,3	Зщ.	Противопожарные леса	4КлСВЗВВ	7	4КлСВЗВВ	Кедр	45*	3	4	Дубч	0,7	4	10	100	50			20	80						324				371	12,5	
78	3	4,1	Зщ.	Противопожарные леса	6В4Яз	7	6В4Яз	Липа	53*	6	8	Дубч	0,7	4	40	100	50			10	20	60					324	50	864	30	371	4,1	
58	2	0,15	Зщ.	Противопожарные леса	10Длн	7	10Длн	Дуб	90*	10	16	Лобч	0,5	5	70	50	50			10	20	70					324	20	864	20	371	0,15	
54	12	0,37	Зщ.	Противопожарные леса	10С+В	7	10С+В	Сосна	103*	17	26	Сврч	0,6	3	170	50	50			10	20	70					324	70	864	60	371	0,37	
54	13	0,4	Зщ.	Противопожарные леса	10Длн	7	10Длн	Дуб	90*	13	22	Дубч	0,6	5	100	50	50			10	20	70					324	10	864	10	371	0,4	
54	22	0,14	Зщ.	Противопожарные леса	6В3ОС1Длн+Лн	7	6В3ОС1Длн+Лн	Осина	90*	17	26	Дубч	0,6	3	110	50	50			5	20	25	50				324	10	864	10	371	0,14	
48	46	0,23	Зщ.	Противопожарные леса	5ДлнСВ	7	5ДлнСВ	Дуб	90*	14	20	Дубч	0,6	4	130	50	50			10	20	70					324	25	864	10	371	0,23	
48	52	0,14	Зщ.	Противопожарные леса	7В3С	7	7В3С	Береза	100*	18	24	Сврч	0,7	3	130	50	50			10	20	35	25				324	15	864	10	371	0,14	
48	19	0,8	Зщ.	Противопожарные леса	10Длн	7	10Длн	Дуб	85*	12	16	Дубч	0,6	5	100	50	50			25	30	25	20				324	20	864	10	371	0,8	
48	15	1,8	Зщ.	Противопожарные леса	10Длн	7	10Длн	Дуб	100*	15	24	Дубч	0,7	4	150	50	50			25	30	30	15				324	20	864	10	371	1,8	
48	2	0,17	Зщ.	ГЗПН	6Длн+СВ3ОС+В	7	6Длн+СВ3ОС+В	Дуб	30*	2	2	Дубч	0,6	3	10	50	50			70	20	5	5				324	10	864	10	371	0,17	
48	3	0,34	Зщ.	ГЗПН	8Длн2Лн	7	8Длн2Лн	Осина	90*	14	20	Дубч	0,7	4	110	50	50			80	10	10					324	10	864	10	371	0,34	
48	4	0,16	Зщ.	ГЗПН	7Длн+СВ3ОС	7	7Длн+СВ3ОС	Кедр	35*	4	4	Дубч	0,7	3	20	50	50			60	40						324	10	864	10	371	0,16	
48	7	2,33	Зщ.	Противопожарные леса	10Длн	7	10Длн	Дуб	75*	12	16	Дубч	0,7	4	110	100	100			70	15	15					324	10	864	10	371	2,33	
38	8	1,3	Зщ.	Противопожарные леса	7С3В	7	7С3В	Сосна	32*	1		Сврч	0,3	2	50	50	50			30	70						324	100	864	100	371	1,3	
38	12	0,4	Зщ.	Противопожарные леса	10В	7	10В	Береза	53*	14	16	Лбч	0,8	1А	80	50	50				30	70					324	50	864	10	371	0,4	
38	1	2,5	Зщ.	Противопожарные леса	7Длн2Лн+Сврч	7	7Длн2Лн+Сврч	Дуб	36*	2	2	Дубч	0,6	4	10	100	100			10	30	30					324	30	864	20	371	2,5	
38	6	4,1	Зщ.	Противопожарные леса	8Длн2Лн+Клч	7	8Длн2Лн+Клч	Кедр	36*	2	2	Дубч	0,6	4	10	100	100			20	40	40					324	50	864	25	371	4,1	

№	Мел	Знач.	Знач.	Противопожарные леса	Вид	Диам	6	6	0,7	2	40	50	30	25	20	324	30	864	10	371	0,4																			
34	Фра-Мел	11	0,4	Противопожарные леса	Дуб	45°																																		
35	Фра-Мел	8	2,8	Противопожарные леса	Кедр	33°	4	4	0,6	5	10	100	40	30	30	324	20	864	10	371	2,8																			
28	Фра-Мел	5	0,27	Противопожарные леса	Дуб	70°	9	12	0,5	5	50	50	30	30	30	324	10	864	10	371	0,27																			
29	Фра-Мел	8	0,8	Противопожарные леса	Берез	85°	14	22	0,5	4	100	50	30	30	10	324	10	864	10	371	0,8																			
29	Фра-Мел	11	0,95	Противопожарные леса	Дуб	90°	13	22	0,7	5	120	50	35	30	15	324	10	864	10	371	0,95																			
28	Фра-Мел	4	8,48	Противопожарные леса	Осина	32°	1		0,6	4		100	20	40	30	324	10	864	10	371	0,95																			
Итого:																																								
Итого: 116,15																																								

Назначенные мероприятия
 370 - Проведение ЛПО инструментальным методом
 320 - Учет численности вредных организмов
 352 - Текущее лесопатологическое обследование
 371 - Проведение ЛПО визуальным способом наземным методом

Причины повреждения деревьев
 324 - Огонь стволов 1-3 лет (выбей не поврежден)
 325 - Огонь стволов 1-3 лет (выбей поврежден)
 801 - Наличие плодовых тел на стволах
 401 - Обызание листьев хвоем свежее

Причины ослабления
 124 - Повреждение листоватой лубовой
 125 - Повреждение паутинной лубовой
 610 - Микозы
 620 - Вредительное муравьиное
 867 - Устойчивый иловый пожар 4-10 летней давности средней интенсивности
 868 - Устойчивый иловый пожар 4-10 летней давности высокой интенсивности
 863 - Устойчивый иловый пожар 1-3 летней давности низкой интенсивности
 864 - Устойчивый иловый пожар 1-3 летней давности средней интенсивности

Показатели, не соответствующие таксационному описанию, отмечаются «*»
 Исполнитель работ по проведению лесопатологического обследования:
 ФИО Мельников О.В. Подпись: *О.В. Мельников*
 Дата составления документа: 20.08.2018г. Телефон: 8(8455)012-13-49

ВЫПИСКА ИЗ ГОСУДАРСТВЕННОГО ЛЕСНОГО РЕЕСТРА

на «16» августа 2019г.

Орган государственной власти, осуществляющий ведение государственного лесного реестра на территории Саратовской области: **министерство природных ресурсов и экологии Саратовской области в лице первого заместителя министра - начальника управления лесного хозяйства Попов В.Г.**

Правообладатель земель лесного фонда на территории Саратовской области: **министерство природных ресурсов и экологии Саратовской области** (согласно п. 11 Положения о министерстве природных ресурсов и экологии Саратовской области, утвержденного постановлением Правительства Саратовской области от 08 октября 2013 г. № 537-П «Вопросы министерства природных ресурсов и экологии Саратовской области» и п.п. 2 п.1 ст. 83 Лесного кодекса РФ)

Заявитель: Министерство природных ресурсов и экологии Саратовской области
(во исполнении пункта 1.7 протокола совещания Департамента лесного хозяйства по Приволжскому федеральному округу, ФБУ «Рослесозащита» №01-05/3678 от 27.12.2016)

Информация по запрашиваемому лесному участку:

Собственность: Российской Федерации

Категория земель: земли лесного фонда

ХАРАКТЕРИСТИКА ЛЕСНОГО УЧАСТКА

Адрес (местоположение) лесного участка: Красноармейский район

Лесничество	Красноармейское
Участковое лесничество	Красноармейское
Общая площадь, га	0,23
Категория лесов	Защитные
Категория защитности лесов*	леса, выполняющие функции защиты природных и иных объектов: леса, расположенные в лесопарковых зонах
Возможный вид использования	Заготовка древесины

- В соответствии с лесным кодексом Российской Федерации

Таксационная характеристика лесного участка (по материалам лесоустройства 1994 г.):

№ квартала	№ выдела	Площадь, га	Состав	Возраст	Высота	Диаметр	Бонитет	Тип леса	ТУМ	Полнота	Запас, м3/га
4	ч7	0,23	Культуры 6ДннЗС1Яз	26	5	6	4	дузм	С1	0,8	30
Итого		0,23									

Наименование, местонахождение юридического лица /ФИО физического лица/ - **лесопользователя (арендатора) /договор аренды лесного участка отсутствует.**

(договор аренды лесного участка, постоянное (бессрочное) пользование лесным участком, договор безвозмездного срочного пользования лесным участком, реквизиты договора, срок пользования)

Особые отметки: нет.

Приложение к акту лесопатологического обследования №008/13.

ХАРАКТЕРИСТИКА ЛЕСНОГО УЧАСТКА

Адрес (местоположение) лесного участка: Красноармейский район

Лесничество	Красноармейское
Участковое лесничество	Нижнебанновское

Общая площадь, га	70,3
Категория лесов	Защитные
Категория защитности лесов	ценные леса: леса, имеющие научное или историческое значение
Возможный вид использования	Заготовка древесины

Таксационная характеристика лесного участка (по материалам лесоустройства 1994 г.):

№ квартала	№ выдела	Площадь, га	Состав	Возраст	Высота	Диаметр	Бонитет	Тип леса	ТУМ	Полнота	Запас, м3/га
78	ч10	0,2	Культуры 4Вм4А1Кля1Вм	28	9	12	2	дузм	С1	0,8	60
31	1	37,0	10Днн	75	12	24	5	дузм	С1	0,6	90
31	2	8,3	10Днн+Б	55	12	24	5	дузм	С1	0,7	110
31	4	1,0	Культуры 9Вм1Днн+Днн+Вм+Гш	17	3	4	4	дузм	С1	0,4	
31	5	5,8	10Днн	75	15	24	4	дузм	С1	0,7	150
31	9	18,0	10Днн+Б	85	15	28	4	дузм	С1	0,8	170
Итого		70,3									

Наименование, местонахождение юридического лица /ФИО физического лица/ - **лесопользователя (арендатора) /договор аренды лесного участка отсутствует.**

(договор аренды лесного участка, постоянное (бессрочное) пользование лесным участком, договор безвозмездного срочного пользования лесным участком, реквизиты договора, срок пользования)

Особые отметки: памятник природы «Нижне-Банновский».

Приложение к акту лесопатологического обследования № 008/13.

ХАРАКТЕРИСТИКА ЛЕСНОГО УЧАСТКА

Адрес (местоположение) лесного участка: Красноармейский район

Лесничество	Красноармейское
Участковое лесничество	Нижнебанновское (Меловское)
Общая площадь, га	45,85
Категория лесов	Защитные
Категория защитности лесов	ценные леса государственные защитные лесные полосы, кв.49 (выд.2-4); ценные леса: противозерозионные леса, все кроме кв.49 (выд.2-4).
Возможный вид использования	Заготовка древесины

Таксационная характеристика лесного участка (по материалам лесоустройства 1994 г.):

№ квартала	№ выдела	Площадь, га	Состав	Возраст	Высота	Диаметр	Бонитет	Тип леса	ТУМ	Полнота	Запас, м3/га
28	ч4	8,48	Культуры 4Днн5ОС1ЛП	7	1		4	Дузм	С1	0,6	
28	ч5	0,27	10Днн	45	9	12	5	Дузм	С1	0,5	50
28	ч8	0,8	6Днн4Б+Ос	60	14	22	4	Дузм	С1	0,5	100
28	ч11	0,95	10Днн	65	13	22	5	Дузм	С1	0,7	120
34	ч1	2,5	Культуры 7Днн2Я31КЛЯ+А	11	2	2	4	Дузм	С1	0,6	10

34	ч6	4,1	Культуры 8ДНН2ЯЗ+А+Кля	11	2	2	4	Дузм	С1	0,6	10
34	ч11	0,4	Культуры 6ДНВ2КЛЯ2А	20	6	6	2	Дузм	С1	0,7	40
35	ч8	2,8	Культуры 7КЛЯ1ДНН1В1ЯЗ+А	28	4	4	5	Дузм	С1	0,6	10
39	ч8	1,3	Культуры 9СЗЯЗ	7	1		2	Сдзл	С1	0,5	
39	ч12	0,4	Культуры 10Б	28	14	16	1а	Дбм	С1_2	0,6	80
48	ч46	0,25	Культуры 5ДНН5Б	65	14	20	4	Дузм	С1	0,6	130
48	ч52	0,14	Культуры 7БЗС	75	18	24	3	Сзлр	В1	0,7	130
48	ч19	0,8	10ДНН	60	12	16	5	Дузм	С1	0,6	100
48	ч15	1,8	10ДНН	75	15	24	4	Дузм	С1	0,7	150
49	ч2	0,37	4ДНН4КЛТ2ОС+Б	5	2	2	3	Дузм	С1	0,6	10
49	ч3	0,34	8ДНН2ЛП	65	14	20	4	Дузм	С1	0,7	130
49	ч4	0,16	7ДНН2КЛТ1Б+Ос	10	4	4	3	Дузм	С1	0,7	20
49	ч7	2,33	10ДНН	50	12	16	4	Дузм	С1	0,7	110
54	ч12	0,37	Культуры 10С+Б	80	17	26	3	Сзлр	В1	0,6	170
54	ч13	0,4	10ДНН	65	13	22	5	Дузм	С1	0,6	100
54	ч22	0,14	6БЗОС1ДНН+Лп	65	17	26	3	Дорл	С1_2	0,6	110
55	ч2	0,15	10ДНН	65	10	16	5	Дост	СО_1	0,5	70
73	ч2	12,5	Культуры 4КЛЯЗЯЗ2В1А	20	3	4	4	Дузм	С1	0,7	10
73	ч3	4,1	Культуры 6В4ЯЗ	28	6	8	4	Дузм	С1	0,7	40
Итого		45,85									

Наименование, местонахождение юридического лица /ФИО физического лица/ - **лесопользователя (арендатора) /договор аренды лесного участка – отсутствует.**

(договор аренды лесного участка, постоянное (бессрочное) пользование лесным участком, договор безвозмездного срочного пользования лесным участком, реквизиты договора, срок пользования)

Особые отметки: нет.

Приложение к акту лесопатологического обследования № 008/13.

Первый заместитель министра -
начальник управления лесного
хозяйства

Попов В.Г.

ФИО

16.08.2019

Дата



Карта-схема расположения и границы лесного участка

Саратовская область

(субъект Российской Федерации, муниципальное образование)

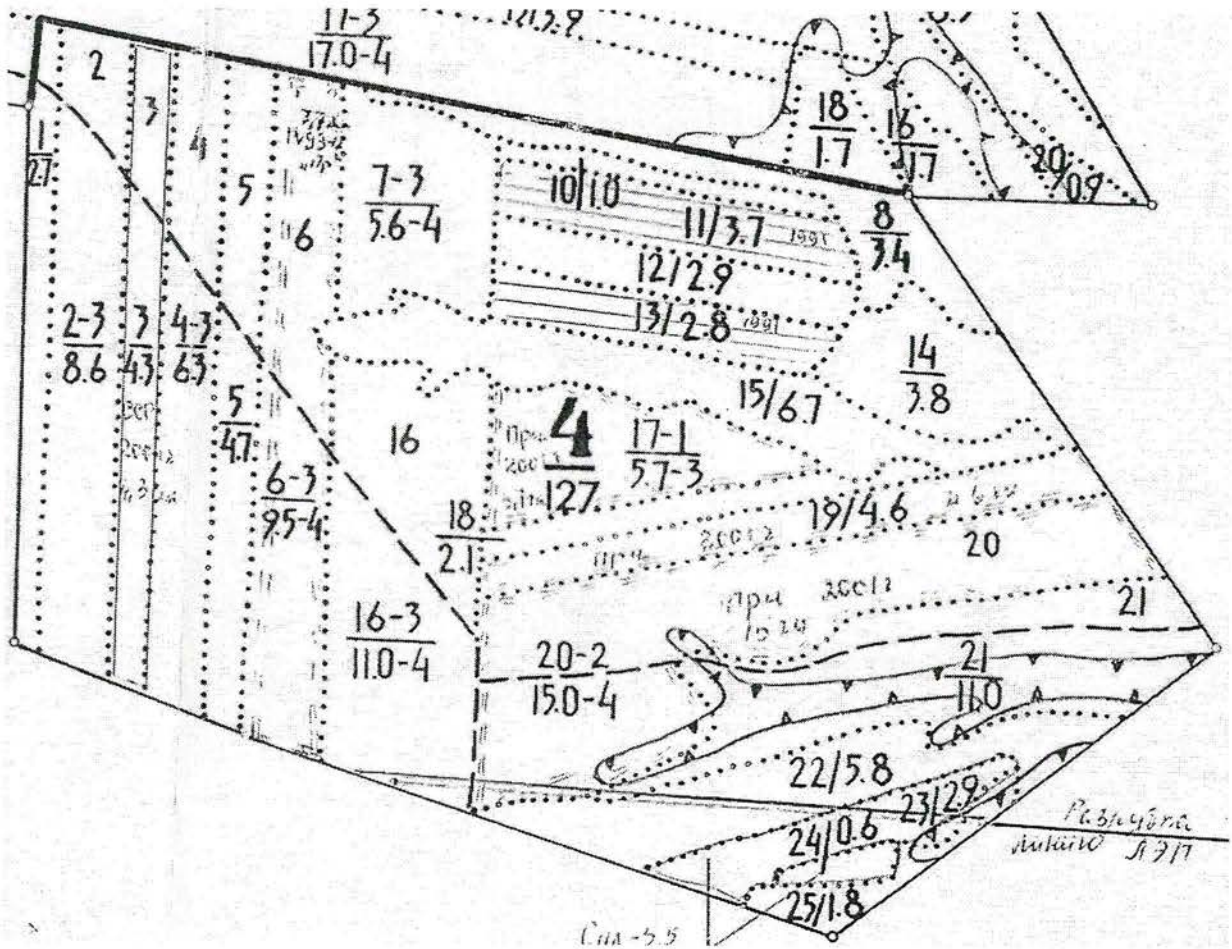
Лесничество (лесопарк) **Красноармейское**

(название)

Участковое лесничество **Красноармейское**, квартал 4

(название)

Собственность - Российской Федерации;



Первый заместитель министра -
начальник управления лесного
хозяйства

Попов В.Г.

ФИО

16.08.2019

Дата

Подпись



Карта-схема расположения и границы лесного участка

Саратовская область

(субъект Российской Федерации, муниципальное образование)

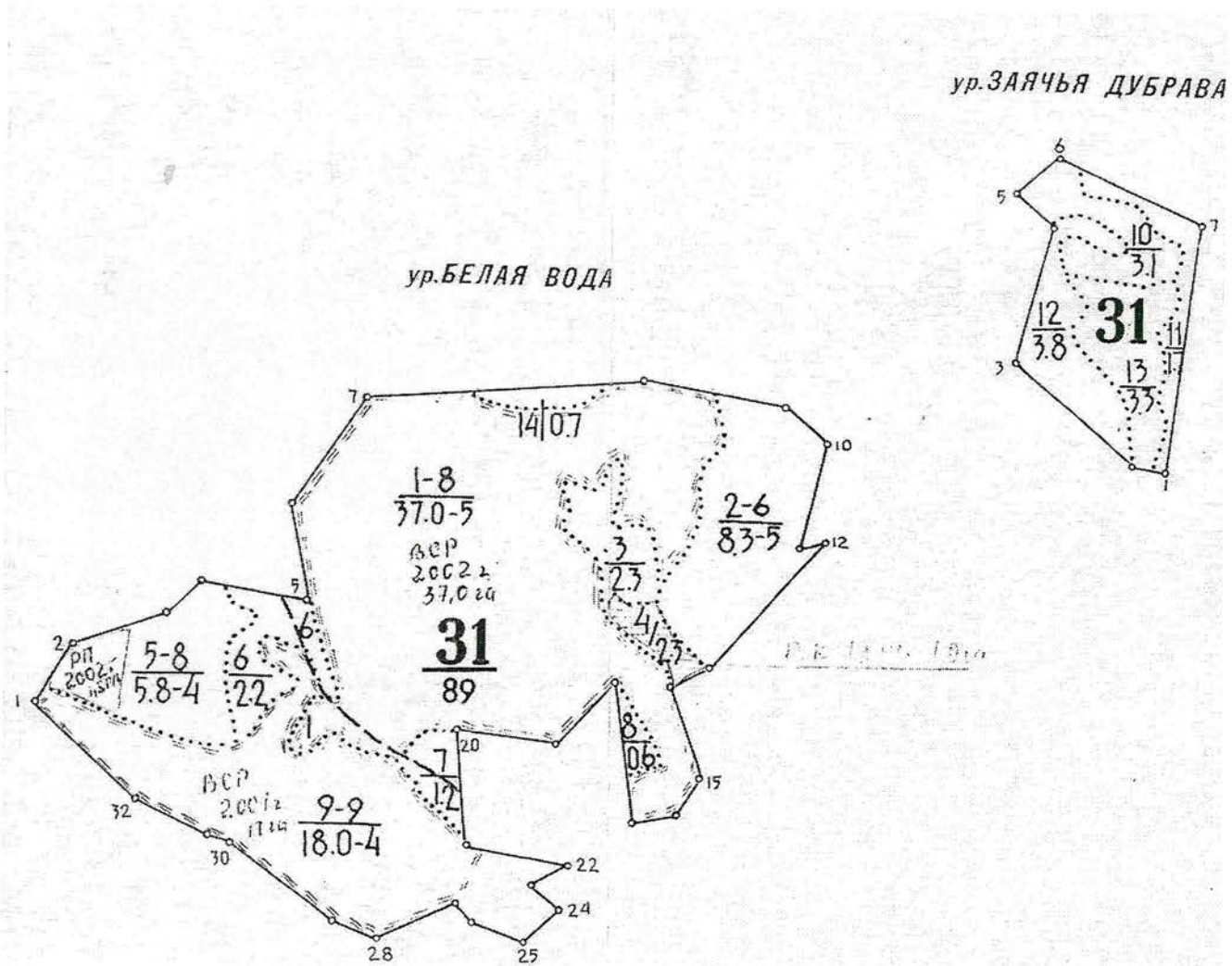
Лесничество (лесопарк) **Красноармейское**

(название)

Участковое лесничество **Нижнебанновское**, квартал 31

(название)

Собственность - Российской Федерации;



Первый заместитель
министра - начальник
управления лесного
хозяйства

Попов В.Г.

ФИО

16.08.2019

Дата



Карта-схема расположения и границы лесного участка

Саратовская область

(субъект Российской Федерации, муниципальное образование)

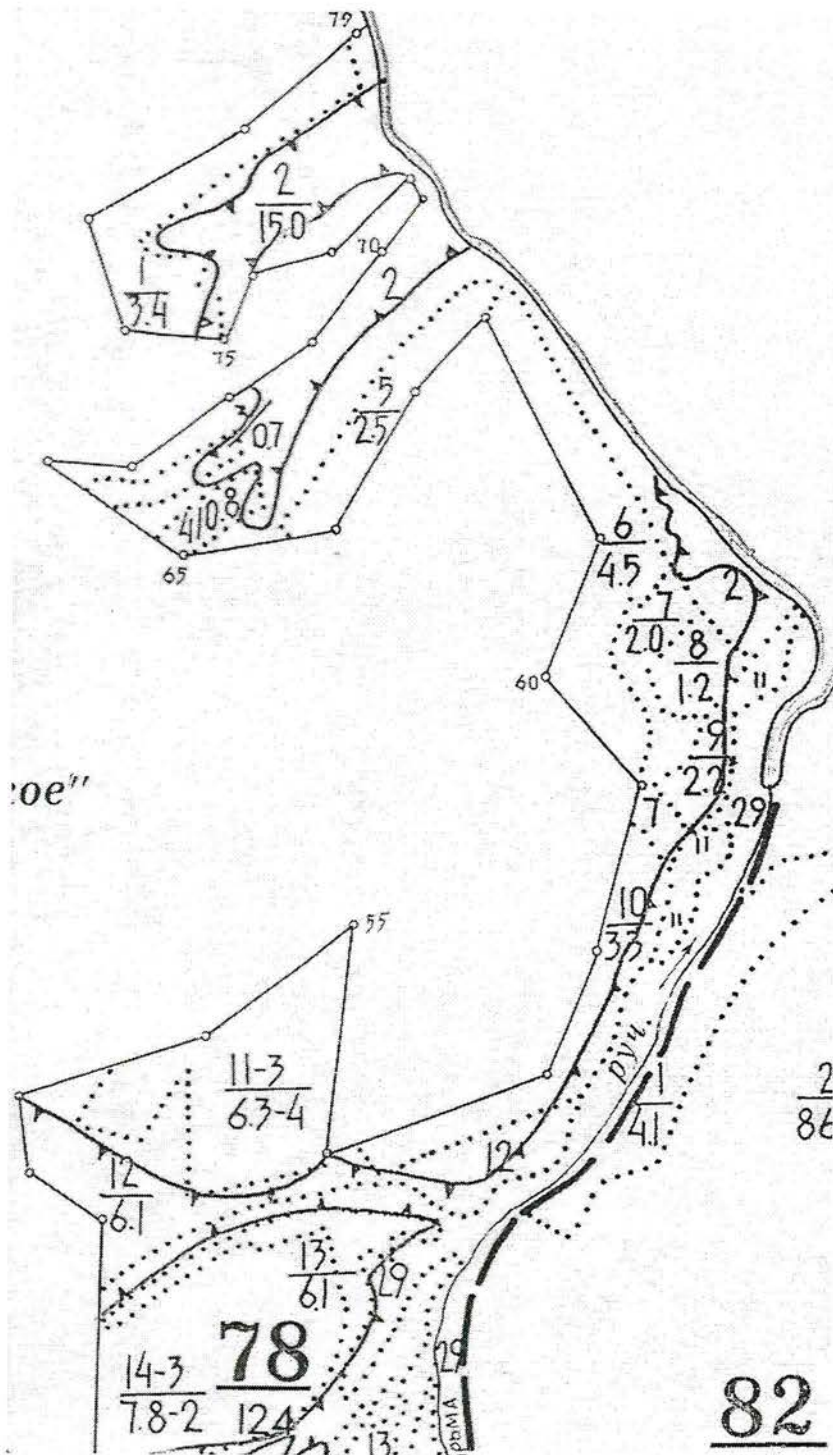
Лесничество (лесопарк) Красноармейское

(название)

Участковое лесничество Нижнебанновское, квартала 78

(название)

Собственность - Российской Федерации;



Первый заместитель министра -
начальник управления лесного
хозяйства

Попов В.Г.

ФИО

16.08.2019 Подпись

Дата



Карта-схема расположения и границы лесного участка

Саратовская область

(субъект Российской Федерации, муниципальное образование)

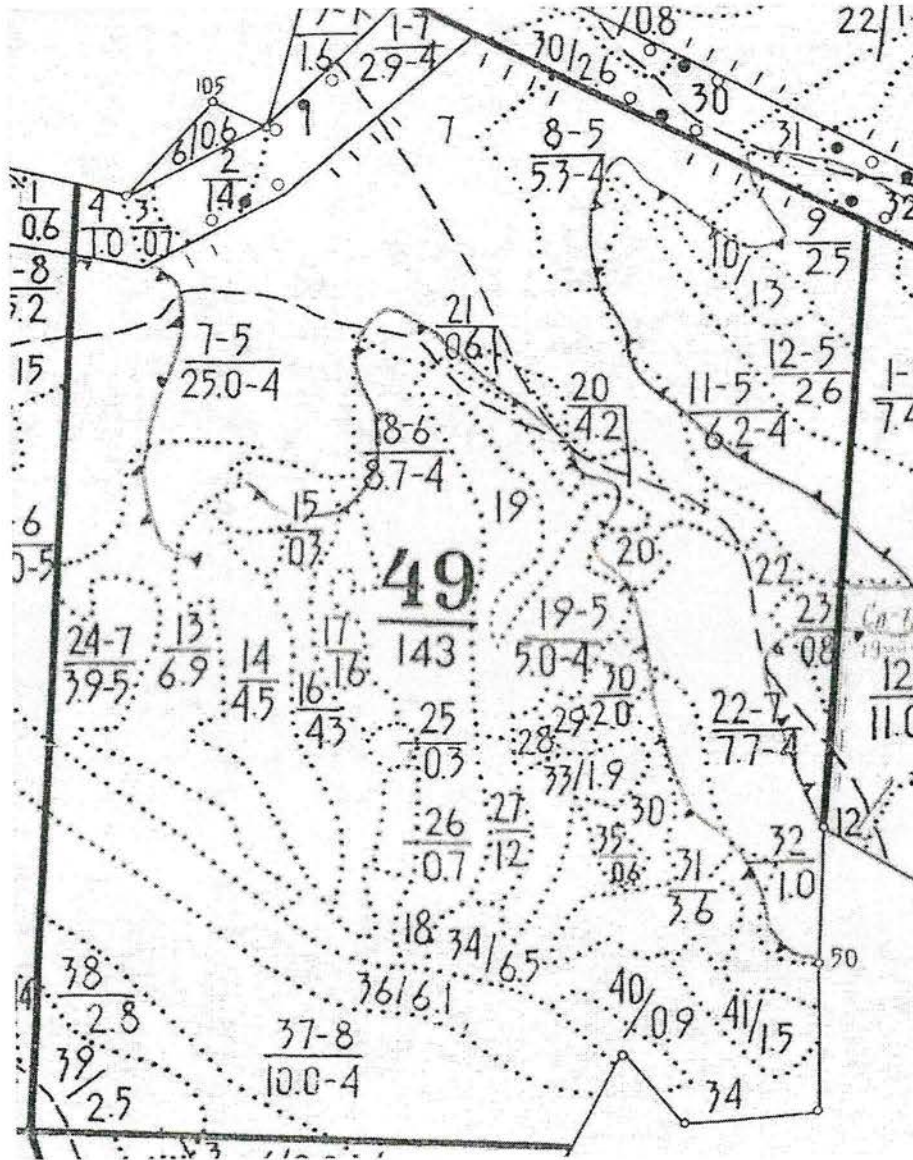
Лесничество (лесопарк) **Красноармейское**

(название)

Участковое лесничество **Нижнебанновское (Меловское)**, квартал 49

(название)

Собственность - Российской Федерации;



Первый заместитель министра -
начальник управления лесного
хозяйства

Попов В.Г.

ФИО

16.08.2019

Дата

Подпись



**Карта-схема расположения и границы лесного участка
Саратовская область**

(субъект Российской Федерации, муниципальное образование)

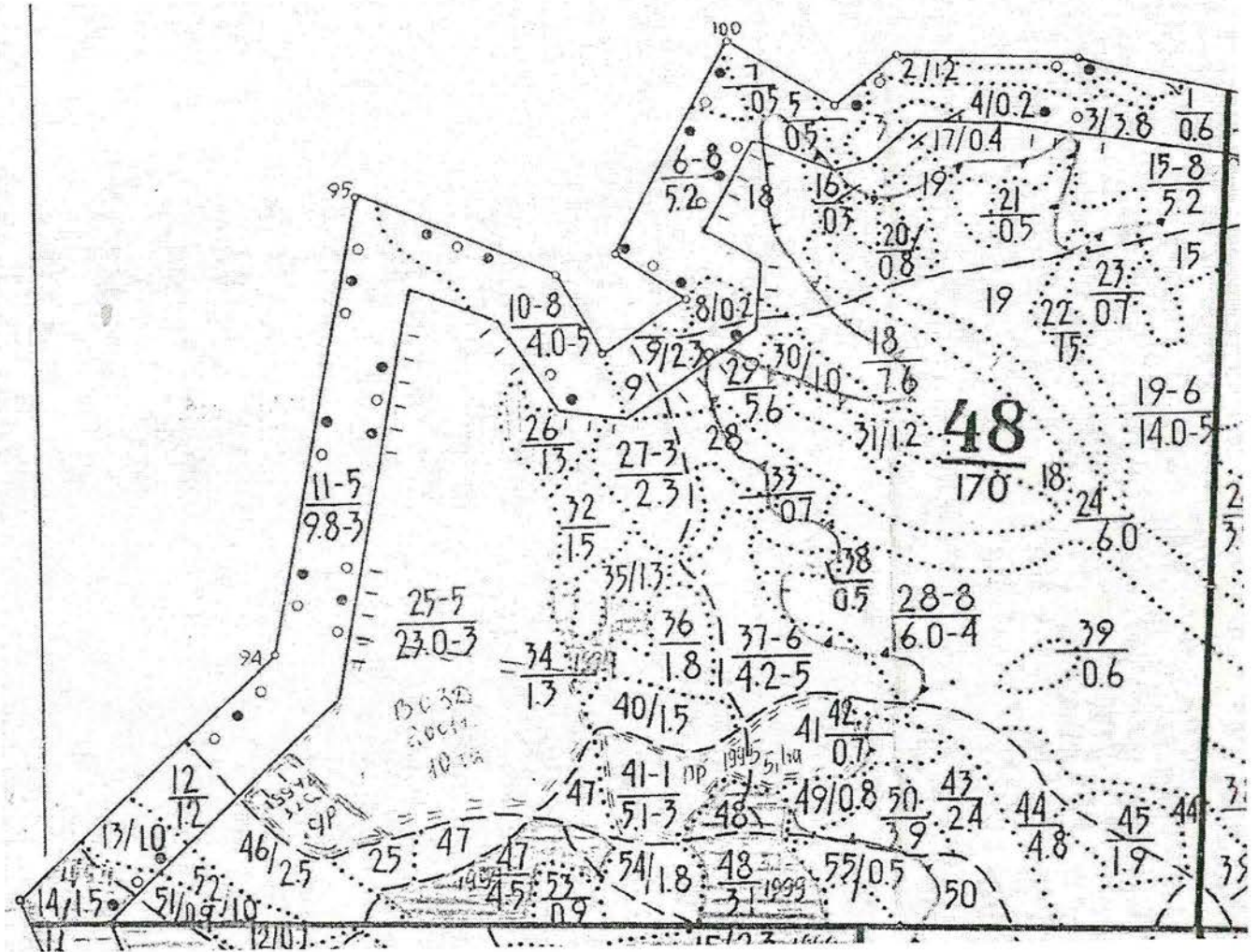
Лесничество (лесопарк) **Красноармейское**

(название)

Участковое лесничество **Нижнебанновское (Меловское)**, квартал 48

(название)

Собственность - Российской Федерации;



Первый заместитель министра -
начальник управления лесного
хозяйства

Попов В.Г.

ФИО

16.08.2019

Дата



Подпись

МП

Карта-схема расположения и границы лесного участка

Саратовская область

(субъект Российской Федерации, муниципальное образование)

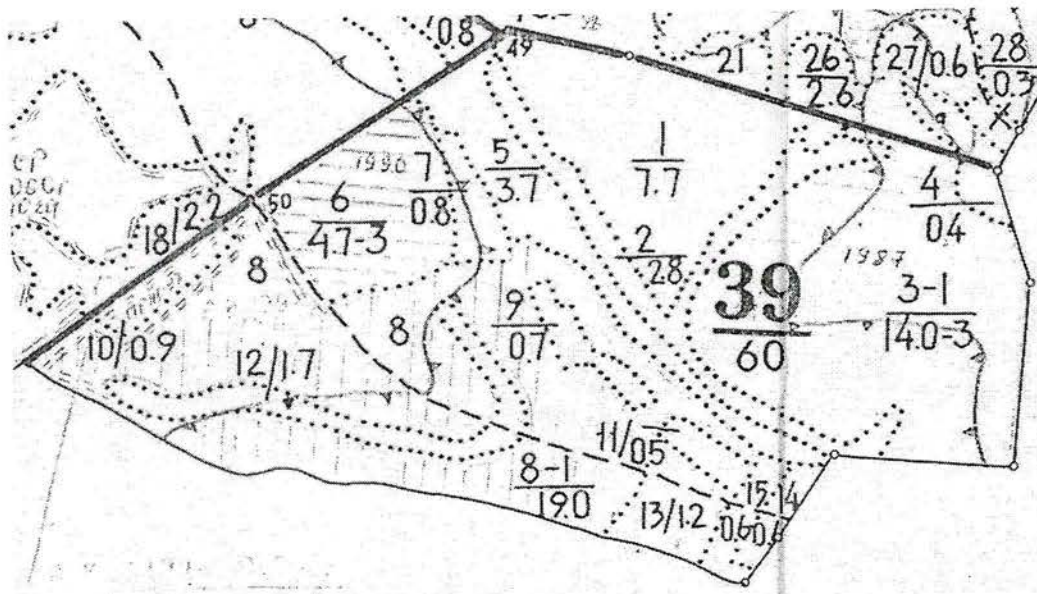
Лесничество (лесопарк) **Красноармейское**

(название)

Участковое лесничество **Нижнебанновское (Меловское)**, квартала 39

(название)

Собственность - Российской Федерации;



Первый заместитель министра -
начальник управления лесного
хозяйства

Попов В.Г.

ФИО

16.08.2019

Дата



Подпись

Карта-схема расположения и границы лесного участка

Саратовская область

(субъект Российской Федерации, муниципальное образование)

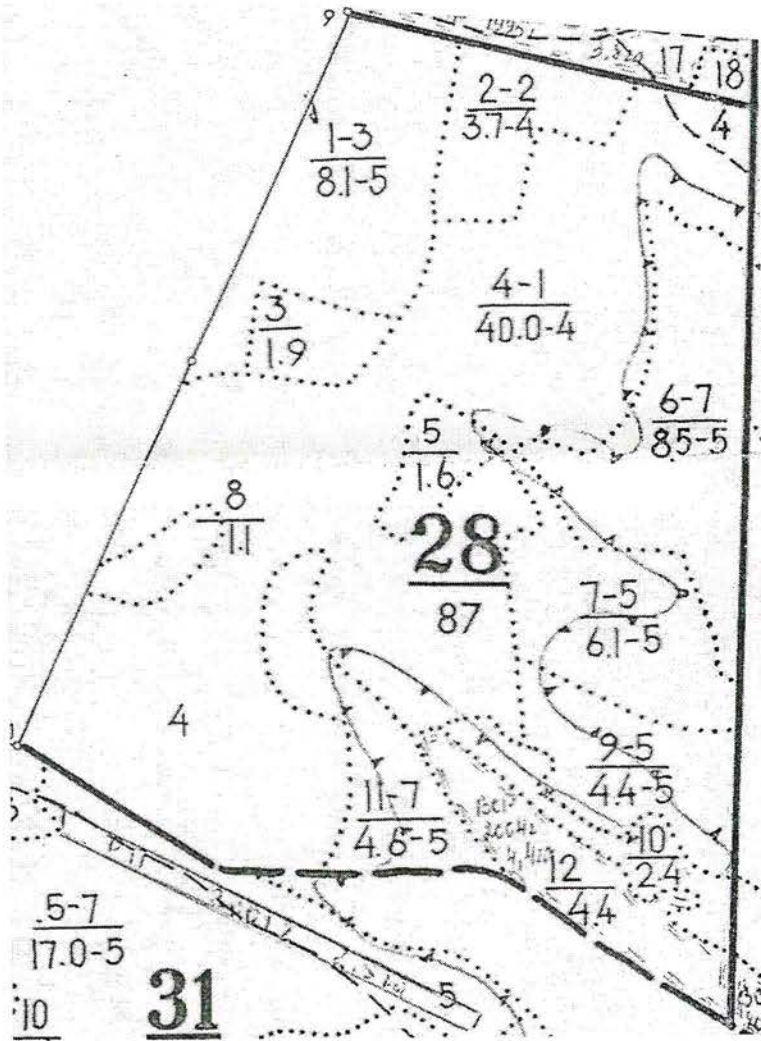
Лесничество (лесопарк) Красноармейское

(название)

Участковое лесничество Нижнебанновское (Меловское), квартал 28

(название)

Собственность - Российской Федерации;



Первый заместитель министра -
начальник управления лесного
хозяйства

Попов В.Г.

ФИО

16.08.2019

Дата



Подпись

Карта-схема расположения и границы лесного участка Саратовская область

(субъект Российской Федерации, муниципальное образование)

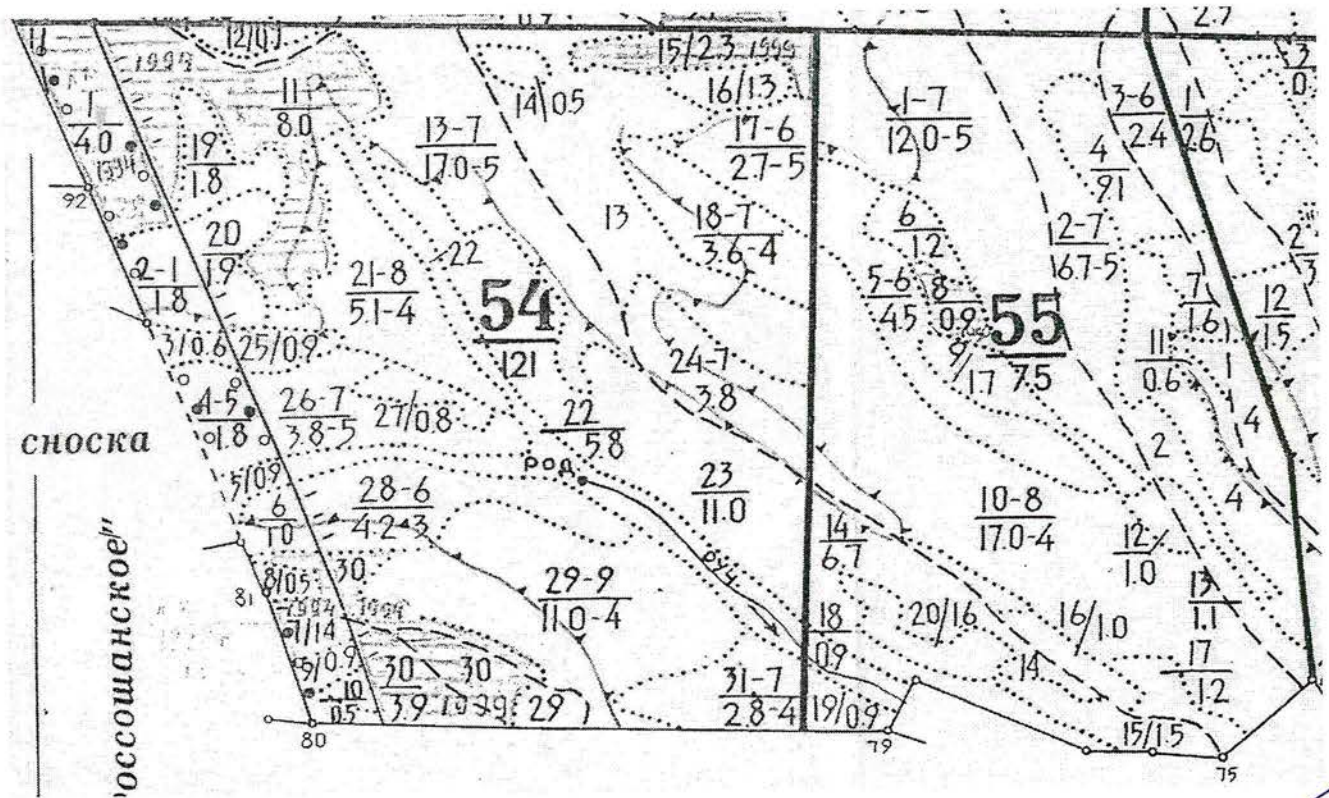
Лесничество (лесопарк) **Красноармейское**

(название)

Участковое лесничество **Нижнебанновское (Меловское)**, квартала 55,54

(название)

Собственность - Российской Федерации;



Первый заместитель министра -
начальник управления лесного
хозяйства
Попов В.Г.

ФИО

16.08.2019

Дата



Карта-схема расположения и границы лесного участка
Саратовская область

(субъект Российской Федерации, муниципальное образование)

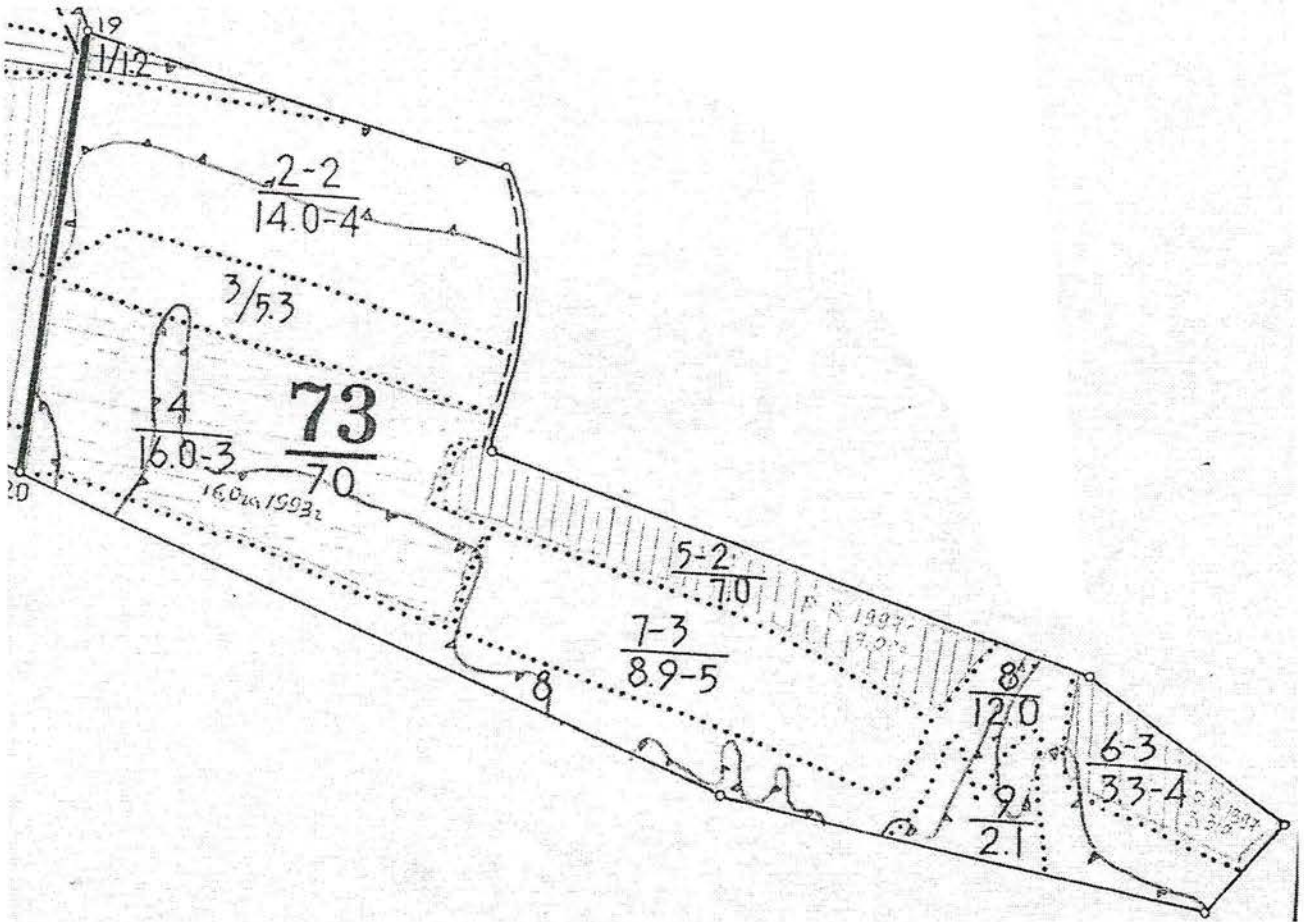
Лесничество (лесопарк) **Красноармейское**

(название)

Участковое лесничество **Нижнебанновское (Меловское), квартал 73**

(название)

Собственность - Российской Федерации;



Первый заместитель
министра - начальник
управления лесного
хозяйства
Попов В.Г.

ФИО

16.08.2019

Дата



Подпись

МП

Карта-схема расположения и границы лесного участка Саратовская область

(субъект Российской Федерации, муниципальное образование)

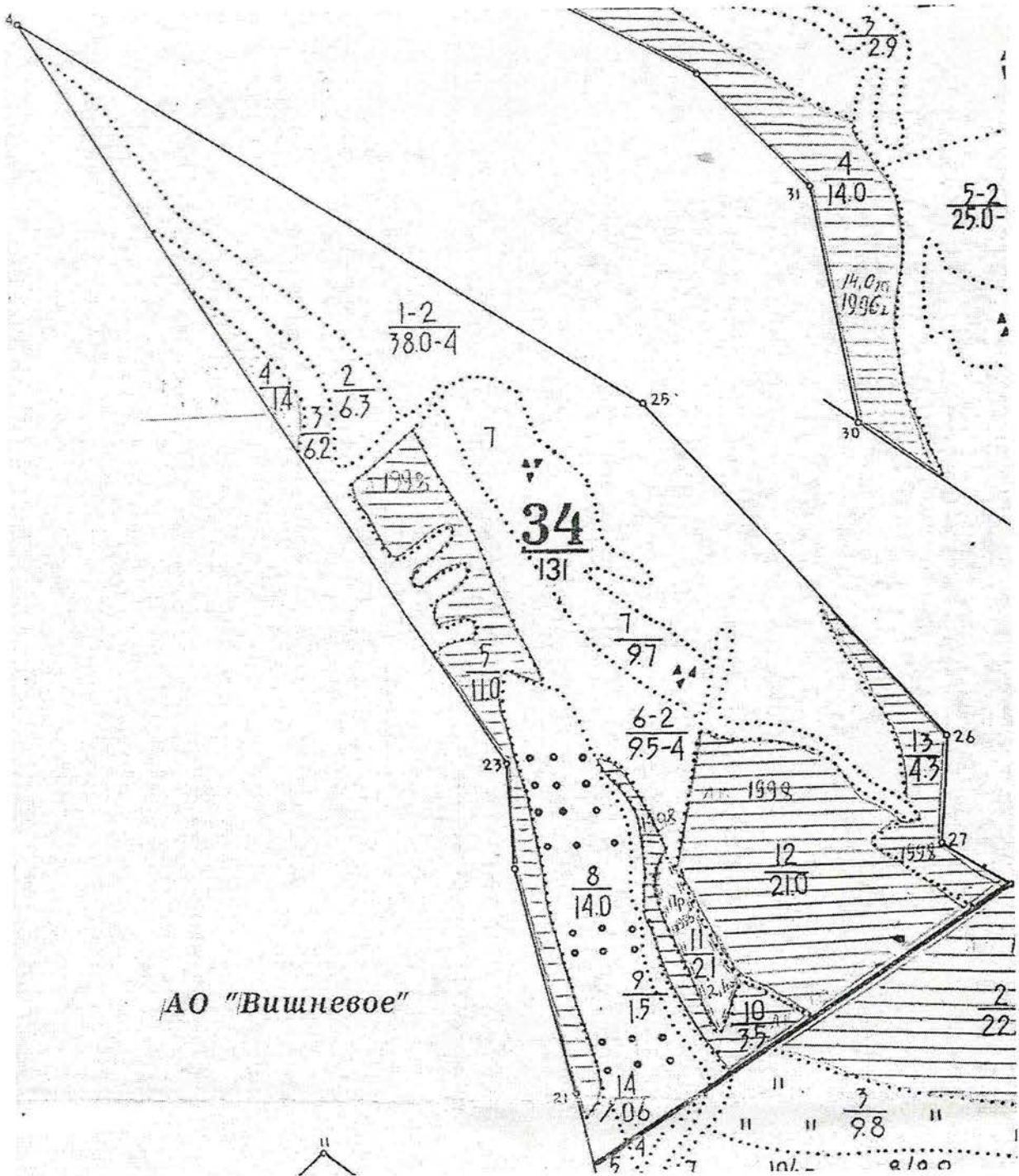
Лесничество (лесопарк) **Красноармейское**

(название)

Участковое лесничество **Нижнебанновское (Меловское)**, квартал 34

(название)

Собственность - Российской Федерации;



АО "Вишневое"

Первый заместитель министра -
начальник управления лесного
хозяйства
Попов В.Г.

ФИО

16.08.2019

Дата



Подпись

МП

Карта-схема расположения и границы лесного участка

Саратовская область

(субъект Российской Федерации, муниципальное образование)

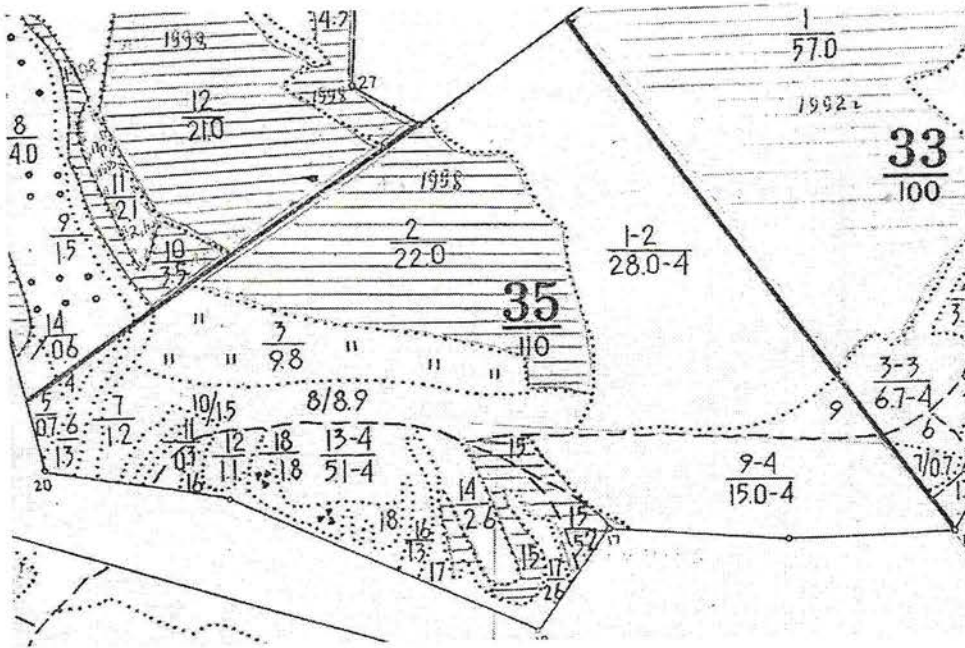
Лесничество (лесопарк) **Красноармейское**

(название)

Участковое лесничество **Нижнебанновское (Меловское)**, квартал 35

(название)

Собственность - Российской Федерации;



Первый заместитель
министра - начальник
управления лесного
хозяйства
Попов В.Г.

ФИО

16.08.2019

Дата

