

УТВЕРЖДАЮ:

Первый заместитель министра –
начальник управления лесного
хозяйства министерства
природных ресурсов и экологии
Саратовской области

 Колдаев А.В.

« 14 » августа 2018 г.

Акт
лесопатологического обследования № 005/14

лесных насаждений Лысогорского лесничества (лесопарка)

Саратовской области(субъект Российской Федерации)

Способ лесопатологического обследования: 1. Визуальный

2. Инструментальный

Место проведения:

Участковое лесничество	Урочище (дача)	Квартал (кварталы)	Выдел (выделы)	Площадь, га
1	2	3	4	5
Лысогорское	—	124а	1	30.0

Лесопатологическое обследование проведено на общей площади 10,0 га.

1. Визуальное лесопатологическое обследование.*

Наземное

Дистанционное

1.1. На площади 30,0 га фактическая таксационная характеристика лесного насаждения соответствует (не соответствует) таксационному описанию (нужное подчеркнуть).

Список участков с выявленными несоответствиями приведён в приложении 1 к настоящему Акту.

1.2. Лесные насаждения с нарушенной и утраченной устойчивостью выявлены на площади га:

Участковое лесничество	Урочище (дача)	Площадь, га		Причина ослабления(гибели)
		с нарушенной устойчивостью	с утраченной устойчивостью	
1	2	3	4	5
Лысогорское	—	0,0	0,0	-
Итого:		0,0	0,0	

Состояние обследованных лесных насаждений приведено в приложениях 1.1–1.4 к Акту в зависимости от метода проведения ЛПО.

1.3. В обследованных лесных участках прогнозируется:

Прогноз	Площадь, га
Ослабление лесных насаждений	0,0
Усыхание лесных насаждений различной степени	0,0
Развитие очагов вредных организмов	0,0

1.4. Обнаружено загрязнение лесного участка отходами и выбросами:

промышленными

бытовыми

Вид загрязнения	Размеры загрязнения			Объём, кбм	Площадь загрязнения, га
	длина, м	ширина, м	высота, м		
—	—	—	—	—	—
—	—	—	—	—	—
—	—	—	—	—	—

ЗАКЛЮЧЕНИЕ

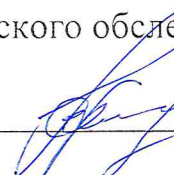
Оценка текущего санитарного и лесопатологического состояния лесных насаждений, назначенные профилактические мероприятия по защите лесов, агитационные мероприятия:

На площади 10,0 га санитарное состояние насаждений – удовлетворительное, насаждения устойчивые. Назначение мероприятий не требуется.

Исполнитель работ по проведению лесопатологического обследования:

Ф.И.О. Афонькин А.А.

Подпись _____



* Раздел включается в акт, в случае проведения лесопатологического обследования визуальным способом.

Приложение 1

к акту лесопатологического обследования

Ведомость лесных участков с выявленными несоответствиями таксационным описаниям

1	2	3	4	5	6	7	8	9	Таксационная характеристика											Заложено пробных площадей	
									10	11	12	13	14	15	16	17	18	19	20	21	
Источник данных	Год проведения лесосурействва	Номер квартала	Номер выдела	Площадь выдела, га	Целевое назначение лесов	Категория защитных лесов	Номер лесопатологического выдела	Площадь лесопатологического выдела, га	состав	порода	возраст, лет	средняя высота, м	средний диаметр, см	тип леса	тип условий местопрорастания	плотота	бонитет	запас, куб. м/га	количество, шт.	общая площадь, га	
ТО	124а	1	30.0	Защитные	противо-эрозионные леса	-	-	-	-	-	-	-	-	-	-	-	-	-	-	-	-
Ф	2018	124а	1	30.0	Защитные	противо-эрозионные леса	1	10.0	10Ос	Ос	6	4	4	СЗЛР	А2	0.5	3	10	-	-	-

Примечание:

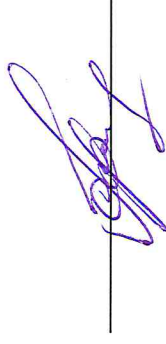
ТО - таксационные описания

Ф - фактическая характеристика лесного насаждения

Исполнитель работ по проведению лесопатологического обследования:

Ф.И.О. Афонькин А.А.

Подпись



ВЫПИСКА ИЗ ГОСУДАРСТВЕННОГО ЛЕСНОГО РЕЕСТРА

на «15» апреля 2018г.

Орган государственной власти, осуществляющий ведение государственного лесного реестра на территории Саратовской области: **министерство природных ресурсов и экологии Саратовской области в лице первого заместителя министра - начальника управления лесного хозяйства Колдаева А.В.**

Правообладатель земель лесного фонда на территории Саратовской области: **министерство природных ресурсов и экологии Саратовской области** (согласно п. 11 Положения о министерстве природных ресурсов и экологии Саратовской области, утвержденного постановлением Правительства Саратовской области от 08 октября 2013 г. № 537-П «Вопросы министерства природных ресурсов и экологии Саратовской области» и п.п. 2 п.1 ст. 83 Лесного кодекса РФ)

Заявитель: Министерство природных ресурсов и экологии Саратовской области
(во исполнении пункта 1.7 протокола совещания Департамента лесного хозяйства по Приволжскому федеральному округу, ФБУ «Рослесозащита» №01-05/3678 от 27.12.2016)

Информация по запрашиваемому лесному участку:

Собственность: Российской Федерации

Категория земель: земли лесного фонда

ХАРАКТЕРИСТИКА ЛЕСНОГО УЧАСТКА

Адрес (местоположение) лесного участка: Лысогорский район

Лесничество Лысогорское

Участковое лесничество Лысогорское

Общая площадь, га

10,0

Категория лесов

Защитные

Категория защитности лесов

Ценные леса: противозерозионные леса

Возможный вид использования

Заготовка древесины

Таксационная характеристика лесного участка:

№ квартала	№ выдела	Площадь, га	Состав	Возраст	Высота	Диаметр	Бонитет	Тип леса	ТУМ	Полнота	Запас на га/ м3
по материалам 2002 г											
124а	ч1	10,0	Прочие земли								
по материалам обследования 2018 г.											
124а	ч1	10,0	10Ос	6	4	4	3	сзлр	A2	0,5	10
Итого		10,0									

Наименование, местонахождение юридического лица /ФИО физического лица/ - **лесопользователя (арендатора) Документы – договор аренды лесного участка отсутствует**

(договор аренды лесного участка, постоянное (бессрочное) пользование лесным участком, договор безвозмездного срочного пользования лесным участком, реквизиты договора, срок пользования)

Особые отметки: нет.

Приложение к акту лесопатологического обследования №005/14

Первый заместителя министра -
начальник управления лесного
хозяйства

Колдаев А.В.

ФИО

15.04.2018

Дата

Подпись

МП



Карта-схема расположения и границы лесного участка

Саратовская область

(субъект Российской Федерации, муниципальное образование)

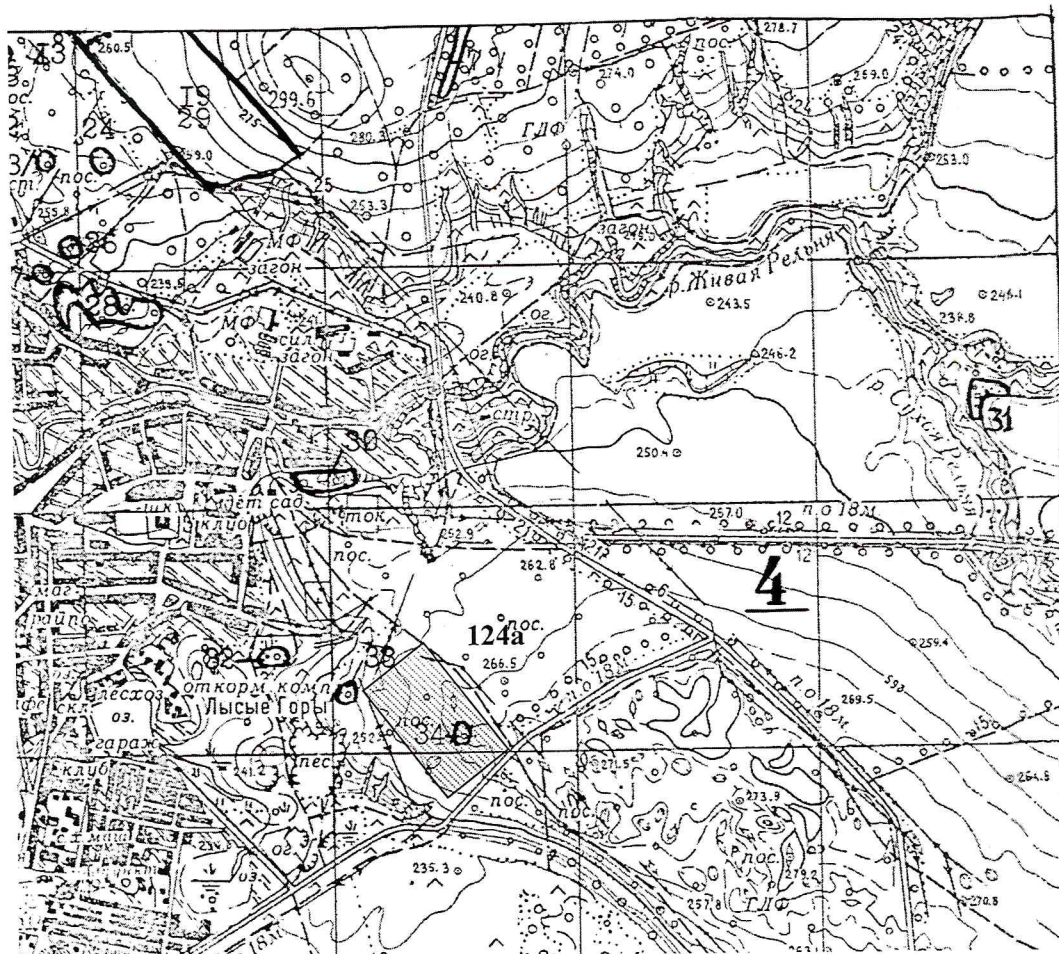
Лесничество (лесопарк) **Лысогорское**

(название)

Участковое лесничество **Лысогорское**, квартал 124а

(название)

Собственность - Российской Федерации;



Первый заместитель министра -
начальник управления лесного
хозяйства

Колдаев А.В.

ФИО

15.08.2018

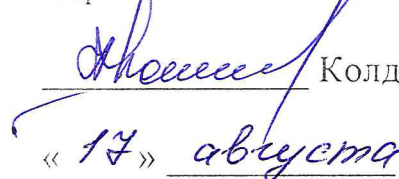
Дата

Подпись



УТВЕРЖДАЮ:

Первый заместитель министра –
начальник управления лесного
хозяйства министерства
природных ресурсов и экологии
Саратовской области


Колдаев А.В.
« 17 » августа 20 18 г.

Акт
лесопатологического обследования № 006/14

лесных насаждений Лысогорского лесничества (лесопарка)

Саратовской области(субъект Российской Федерации)

Способ лесопатологического обследования: 1. Визуальный

2. Инструментальный

Место проведения:

Участковое лесничество	Урочище (дача)	Квартал (кварталы)	Выдел (выделы)	Площадь, га
1	2	3	4	5
Лысогорское	–	122а	1	6,0
Лысогорское	–	122а	2	22,0

Лесопатологическое обследование проведено на общей площади 28,0 га.

1. Визуальное лесопатологическое обследование.*

Наземное

Дистанционное

1.1. На площади 28,0 га фактическая таксационная характеристика лесного насаждения соответствует (не соответствует) таксационному описанию (нужное подчеркнуть).

Список участков с выявленными несоответствиями приведён в приложении 1 к настоящему Акту.

1.2. Лесные насаждения с нарушенной и утраченной устойчивостью выявлены на площади га:

Участковое лесничество	Урочище (дача)	Площадь, га		Причина ослабления(гибели)
		с нарушенной устойчивостью	с утраченной устойчивостью	
1	2	3	4	5
Лысогорское	—	0,0	0,0	-
Итого:		0,0	0,0	

Состояние обследованных лесных насаждений приведено в приложениях 1.1–1.4 к Акту в зависимости от метода проведения ЛПО.

1.3. В обследованных лесных участках прогнозируется:

Прогноз	Площадь, га
Ослабление лесных насаждений	0,0
Усыхание лесных насаждений различной степени	0,0
Развитие очагов вредных организмов	0,0

1.4. Обнаружено загрязнение лесного участка отходами и выбросами:

промышленными

бытовыми

Вид загрязнения	Размеры загрязнения			Объём, кбм	Площадь загрязнения, га
	длина, м	ширина, м	высота, м		
—	—	—	—	—	—
—	—	—	—	—	—
—	—	—	—	—	—

ЗАКЛЮЧЕНИЕ

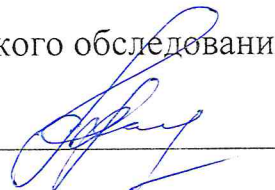
Оценка текущего санитарного и лесопатологического состояния лесных насаждений, назначенные профилактические мероприятия по защите лесов, агитационные мероприятия:

На площади 28,0 га санитарное состояние насаждений – удовлетворительное, насаждения устойчивые. Назначение мероприятий не требуется.

Исполнитель работ по проведению лесопатологического обследования:

Ф.И.О. Афонькин А.А.

Подпись _____



* Раздел включается в акт, в случае проведения лесопатологического обследования визуальным способом.

Приложение 1
к акту лесопатологического обследования

Ведомость лесных участков с выявленными несоответствиями таксационным описаниям

1	2	3	4	5	6	7	8	9	Таксационная характеристика											Заложено пробных площадей	
									10	11	12	13	14	15	16	17	18	19	20	21	
Источник данных	Год проведения лесосурейства	Номер квартала	Номер выдела	Площадь выдела, га	Целевое назначение лесов	Категория защитных лесов	Номер лесопатологического выдела	Площадь лесопатологического выдела, га	состав	порода	возраст, лет	средняя высота, м	средний диаметр, см	тип леса	тип условий местопрорастания	плотота	бонитет	запас, куб. м/га	количество, шт.	общая площадь, га	
ТО		122а	1	6.0	Защитные	противо-эрозионные леса	-	-	-	-	-	-	-	-	-	-	-	-	-	-	-
Ф	2018	122а	1	6.0	Защитные	противо-эрозионные леса	-	-	5Ос3Б2КлГ	Ос	6	4	5	СЗЛР	С1	0.4	3	10	-	-	-
ТО		122а	2	22.0	Защитные	противо-эрозионные леса	-	-	-	-	-	-	-	-	-	-	-	-	-	-	-
Ф	2018	122а	2	22.0	Защитные	противо-эрозионные леса	-	-	5Ос3Б2КлГ	Ос	6	4	4	СЗЛР	С1	0.4	3	10	-	-	-

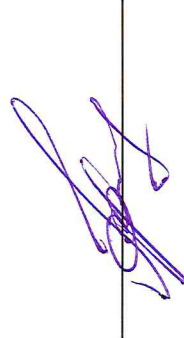
ТО - таксационные описания

Ф - фактическая характеристика лесного насаждения

Исполнитель работ по проведению лесопатологического обследования:

Ф.И.О. Афонькин А.А.

Подпись



Приложение 1.1
к акту лесопатологического обследования
Результаты проведения лесопатологического обследования лесных насаждений за июнь 2017 г.

Номер квартала	Номер выдела	Площадь выдела, га	Лесное назначение лесов	Категория защитных лесов	Номер лесопатологического выдела	Площадь лесопатологического выдела, га	состав	Таксационная характеристика лесного насаждения										Распределение деревьев по категориям состояния, % от запаса										Признаки повреждения деревьев	Доля поврежденных деревьев, %	Причина ослабления, повреждения	Поджегит рубке, %	Назначенные мероприятия											
								возраст*	средняя высота, м	средний диаметр, см	тип леса	полнота	бонитет	запас, куб. м/га	число деревьев на пробе, шт	без признаков ослабления	ослабленные	сильно ослабленные	усыхающие	свежий сухостой	старый сухостой	свежий ветровал	старый ветровал	свежий бурелом	старый бурелом	аварийные деревья																	
122а	1	6.0	Защитные	142			50с3Б2КлГ	Ос	6	4	5	сзр	с1	3	10	17	18	19	20	21	22	23	24	25	26	27	28	29	30	31	32	33	34										
								Б																																			
								КЛГ																																			
122а	2	22.0	Защитные	142			50с3Б2КлГ	Ос	6	4	4	сзр	с1	3	10	0	100	0	0	0	0	0	0	0	0	0	0	0	0	0	0	0	0	0	0								
								Б																																			
								КЛГ																																			

Показатели, не соответствующие таксационному описанию отмечаются "*" и
Исполнитель работ по проведению лесопатологического обследования:

ФИО Афонькин А.А. Подпись 
Дата составления документа 03.08.2018 Телефон 88452620015

ВЫПИСКА ИЗ ГОСУДАРСТВЕННОГО ЛЕСНОГО РЕЕСТРА

на « 15 » августа 2018г.

Орган государственной власти, осуществляющий ведение государственного лесного реестра на территории Саратовской области: **министерство природных ресурсов и экологии Саратовской области в лице первого заместителя министра - начальника управления лесного хозяйства Колдаева А.В.**

Правообладатель земель лесного фонда на территории Саратовской области: **министерство природных ресурсов и экологии Саратовской области** (согласно п. 11 Положения о министерстве природных ресурсов и экологии Саратовской области, утвержденного постановлением Правительства Саратовской области от 08 октября 2013 г. № 537-П «Вопросы министерства природных ресурсов и экологии Саратовской области» и п.п. 2 п.1 ст. 83 Лесного кодекса РФ)

Заявитель: Министерство природных ресурсов и экологии Саратовской области (во исполнении пункта 1.7 протокола совещания Департамента лесного хозяйства по Приволжскому федеральному округу, ФБУ «Рослесозащита» №01-05/3678 от 27.12.2016)

Информация по запрашиваемому лесному участку:

Собственность: Российской Федерации

Категория земель: земли лесного фонда

ХАРАКТЕРИСТИКА ЛЕСНОГО УЧАСТКА

Адрес (местоположение) лесного участка: Лысогорский район

Лесничество	Лысогорское
Участковое лесничество	Лысогорское
Общая площадь, га	28,0
Категория лесов	Защитные
Категория защитности лесов	Ценные леса: противозерозийные леса

Возможный вид использования Заготовка древесины

Таксационная характеристика лесного участка:

№ квартала	№ выдела	Площадь, га	Состав	Возраст	Высота	Диаметр	Бонитет	Тип леса	ТУМ	Полнота	Запас на га/ м3
по материалам 2002 г.											
122а	1	6,0	Прочие земли								
122а	2	22,0	Прочие земли								
по материалам обследования 2018 г.											
122а	1	6,0	5ОсЗБ2Клт	6	4	5	3	сзлр	С1	0,4	10
122а	2	22,0	5ОсЗБ2Клт	6	4	4	3	сзлр	С1	0,4	10
Итого		28,0									

Наименование, местонахождение юридического лица /ФИО физического лица/ - **лесопользователя (арендатора) Документы – договор аренды лесного участка отсутствует**

(договор аренды лесного участка, постоянное (бессрочное) пользование лесным участком, договор безвозмездного срочного пользования лесным участком, реквизиты договора, срок пользования)

Особые отметки: нет.

Приложение к акту лесопатологического обследования №006/14.

Первый заместителя министра -
начальник управления лесного
хозяйства

Колдаев А.В.

ФИО

Дата

МП

15.08.2018 Подпись 



Карта-схема расположения и границы лесного участка Саратовская область

(субъект Российской Федерации, муниципальное образование)

Лесничество (лесопарк) **Лысогорское**

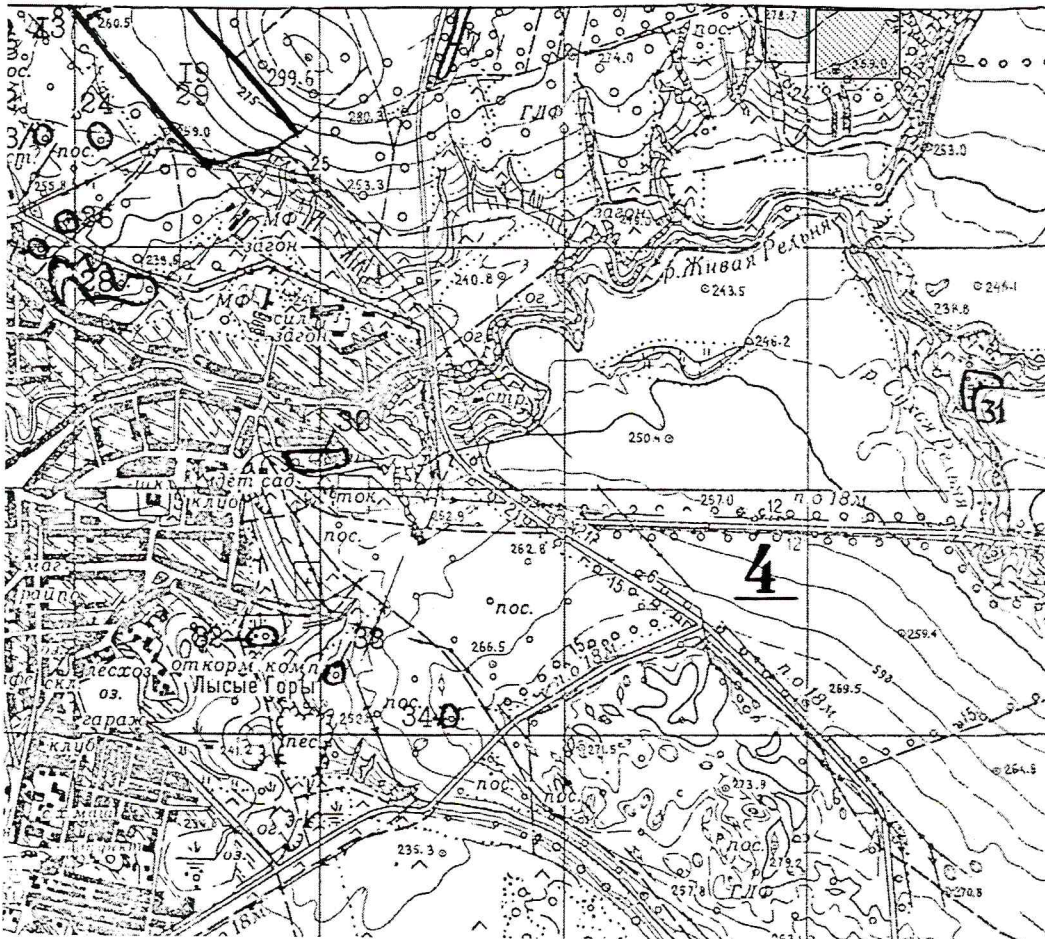
(название)

Участковое лесничество **Лысогорское**, квартал 122а

(название)

Собственность - Российской Федерации;

122а



Первый заместитель министра -
начальник управления лесного
хозяйства

Колдаев А.В.

ФИО

15.08 2018 Подпись

Дата

