

УТВЕРЖДАЮ

Первый заместитель министра-
начальник управления лесного хозяйства
министерства природных ресурсов
и экологии Саратовской области

Попов В.Г.

« 22 » августа 20 19 г.

Акт

лесопатологического обследования № 001/17

лесных насаждений Новобурасского лесничества (лесопарка)
Саратовская область (субъект Российской Федерации)

Способ лесопатологического обследования:

1. Визуальный

2. Инструментальный

Место проведения

Участковое лесничество	Урочище (дача)	Квартал (кварталы)	Выдел (выделы)	Площадь, га
Новобурасский	-	38	17	6,8

Лесопатологическое обследование проведено на общей площади 6,8 га

2. Инструментальное обследование лесного участка

2.1. Фактическая таксационная характеристика лесного насаждения соответствует (не соответствует) (нужное подчеркнуть) таксационному описанию. Причины несоответствия:

длительный период после лесоустройства

Ведомость лесных участков с выявленными несоответствиями таксационным описаниям приведена в приложении № 1 к Акту.

2.2. Состояние насаждений: с нарушенной устойчивостью
с утраченной устойчивостью

причины повреждения:

Засуха(830) Данная причина определена по следующим признакам: усыхание вершины прошлых лет менее 1/3 длины кроны(131), усыхание вершины прошлых лет более 2/3 длины кроны(133). Воздействие сильных ветров прошлых лет, повлекшие наклон более 10 град., изгиб или вывал деревьев(821) Данная причина определена по следующим признакам: вывал деревьев под воздействием шкалистых и ураганных ветров (139)

В том числе:

заселено (отработано) стволовыми вредителями

Вид вредителя	Порода	Встречаемость (% заселённых деревьев)	Степень заселения лесного насаждения (слабая, средняя, сильная)

Ведомость пречета деревьев, назначенных в рубку, и абрис лесного участка прилагаются (приложения 2 и 3 к Акту)

Меры по обеспечению возобновления не требуется

мероприятия, необходимые для предупреждения повреждения и поражения смежных насаждений.

Своевременное проведение рубки способом, исключающим повреждение и поражения смежных деревьев. Вывозка неокоренной древесины в соответствии с Постановлением Правительства РФ №607 от 20.05.2017г. "О правилах санитарной безопасности в лесах" Сжигание порубочных остатков в соответствии с постановлением Правительства РФ №417 от 30.06.2007г. " Об утверждении Правил пожарной безопасности в лесах"

Сведения для расчёта степени повреждения:

Год образования старого сухостоя в период с 2015 по 2017 год ;

Основная причина повреждения древесины

Засуха(830) Данная причина определена по следующим признакам: усыхание вершины прошлых лет менее 1/3 длины кроны(131), усыхание вершины прошлых лет более 2/3 длины кроны(133). Воздействие сильных ветров прошлых лет, повлекшие наклон более 10 град., изгиб или вывал деревьев(821) Данная причина определена по следующим признакам: вывал деревьев под воздействием шкалистых и ураганных ветров (139)

Дата проведения обследования

23.07.2019г.

Исполнитель работ по проведению лесопатологического обследования:

ФИО

Ерусланов А.В.

Подпись



Приложение № 1
к Акту лесопатологического обследования

Ведомость лесных участков с выявленными несоответствиями таксационным описаниям

Источник данных	Год проведения лесопроствоя	Номер квартала	Номер выдела	Площадь выдела, га	Целевое назначение лесов	Категория защитных лесов	Номер лесопатологического выдела	Площадь лесопатологического	Таксационная характеристика										Заложено пробных площадей				
									состав	порода	возраст, лет	средняя высота, м	средний диаметр, см	тип леса	тип условий	местопроизрастания	полнота	фонитет	запас сърораствующих (общий), куб.м/га	количество, шт.	общая площадь, га		
ТО	1994	38	17	6,8	Защитные	Противоэрозийные			10Дни	Д	60	14	16	16	ДУЗМ	С1	0,7	4	130	-	-	-	-
Ф	2019	38	17	6,8	Защитные	Противоэрозийные			8ДКло	Д	85	15	18	18	ДУЗМ	С1	0,7	4	117 (141)	1	0,50	-	-

Примечание:

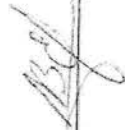
ТО - таксационные описания

Ф - фактическая характеристика лесного насаждения

Исполнитель работ по проведению лесопатологического обследования:

ФИО _____ Грусланов А.В.

Подпись _____



Ведомость перечета деревьев назначенных в рубку

ВРЕМЕННАЯ ПРОБНАЯ ПЛОЩАДЬ № 1

Субъект Российской Федерации

Саратовская область

Лесничество Новобурасское Участковое лесничество НовобурасскоеКвартал 38 Выдел 17 Площадь, га 6,8Площадь очага, га _____ Размер пробной площади, га 0,50

Номер очага вредных организмов _____

Таксационная характеристика: _____

Тип леса ДУЗМ Состав 8Д2КлоВозраст 85 лет Бонитет 4 Полнота 0,6Запас сырораствующих (общий) куб.м/га 117(141) Возобновление -Время и причина ослабления насаждения Засуха, (830)
воздействие сильных ветров прошлых лет, повлекшие наклон более 10 град., изгиб или вывал деревьев. (821)

Тип очага: эпизодический, хронический (подчеркнуть)

Фаза развития очага вредных организмов: начальная, нарастания численности, собственно вспышка, кризис (подчеркнуть)

Состояние насаждения, намечаемые мероприятия Насаждение ослабленное, СКС 2,45
требуется выборочная санитарная рубка (512)

Примечание: Перечет деревьев на лесотаксационном выделе произведен методом закладки пробной площади 0,5 га, шириной 25 м., длиной 200 м.

Исполнитель работ по проведению лесопатологического обследования:

Дата 09.08. 2019 г.Должность Зам. директора ГАУ СО
"Новобурасский межрайонный
лесопитомник

Подпись



Ерусланов А.В.

Ф.И.О.

ВЕДОМОСТЬ ПЕРЕЧЕТА ДЕРЕВЬЕВ

СКС 2.72

Лесная порода

Дуб 4 разря

Ступени толщины, см	Количество деревьев по категориям состояния															Всего деревьев по ступеням толщины		
	1	2	3	4		5		6			ветровал, бурелом			аварийные деревья			шт	в т.ч. подлежат рубке %
				НЗ	З	НЗ	З	НЗ	З	О	НЗ	З	О	НЗ	З	О		
8																		
12		12	12				20			19							8	71
16		20	20		3		15			14						4	76	
20	20	30	30		1		4			4						1	90	
24	10	10	14				2			1							37	
28	4	4	3							1							12	
32	1	1															2	
36																		
40																		
44																		
48																		
Итого, шт.	35	77	79		4		41			39						13	288	
Итого, м ³	11,6	17,6	17,8		0,7		5,2			5,2						1,4	59,5	
Итого, % от м ³ по породе	19	30	30		1		9			9						2	100	

СКС 1,38

Лесная порода

Клен 4 разряд

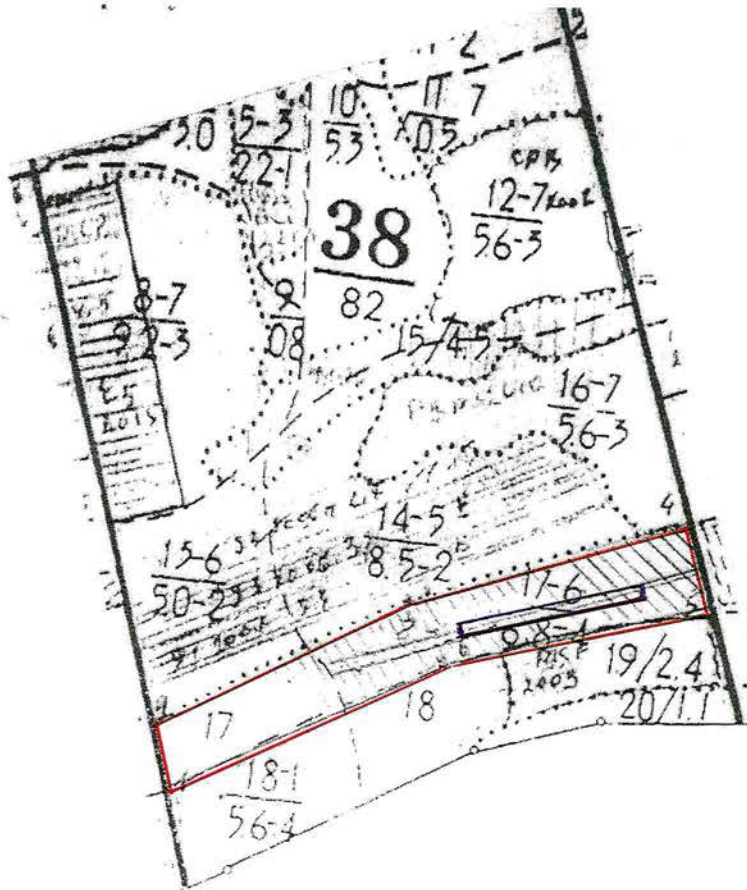
Ступени толщины, см	Количество деревьев по категориям состояния															Всего деревьев по		
	1	2	3	4		5		6			ветровал, бурелом			аварийные деревья			шт	в т.ч. подлежат рубке %
				НЗ	З	НЗ	З	НЗ	З	О	НЗ	З	О	НЗ	З	О		
8																		
12	50	42																92
16	15	8																23
20	3																	3
24	1																	1
28																		
32																		
36																		
40																		
Итого, шт.	69	50																119
Итого, м ³	6,8	4,1																10,9
Итого, % от м ³ по породе	62	38																100

СКС насаждения 2,45

Ступени толщины, см	Количество деревьев по категориям состояния															Всего деревьев		
	1	2	3	4		5		6			ветровал, бурелом			аварийные деревья			шт	в т.ч. подлежат
				НЗ	З	НЗ	З	НЗ	З	О	НЗ	З	О	НЗ	З	О		
Итого, шт.	104	127	79		4		41			39						13		407
Итого, м ³	18,4	21,7	17,8		0,7		5,2			5,2						1,4		70,4
Итого, % от м ³ по насаждению	26	32	25		1		7			7						2		100

Абрис участка
Новобурасское лесничество Новобурасское участковое лесничество квартал 38 выдел 17
площадь 6,8га.

Масштаб: 1:10000



Условные обозначения:

- границы лесопатологического выдела
- границы пробной площади
- 1-2 номера поворотных точек

№ выдела	Ленты перечета			
	№ ленты	длина, м	ширина, м.	площадь, га
1	2	3	4	5
17	1	250	20	0,5

Номера точек	Координаты	
	N	E
1	2	3
1	52,12122	46,09164
2	52,12171	46,09145
3	52,12264	46,09396
4	52,12352	46,09744
5	52,12290	46,09772
6	52,12216	46,09427

Исполнитель работ по проведению лесопатологического обследования:

ФИО Ерусланов А.В. Подпись *А.В. Ерусланов*

Дата составления документа 09.08.19г. Телефон 88455721059

ВЫПИСКА ИЗ ГОСУДАРСТВЕННОГО ЛЕСНОГО РЕЕСТРА

на «05» августа 2019 г.

Орган государственной власти, осуществляющий ведение государственного лесного реестра на территории Саратовской области: **министерство природных ресурсов и экологии Саратовской области в лице первого заместителя министра - начальника управления лесного хозяйства Попова В.Г.**

Правообладатель земель лесного фонда на территории Саратовской области: **министерство природных ресурсов и экологии Саратовской области** (согласно п. 11 Положения о министерстве природных ресурсов и экологии Саратовской области, утвержденного постановлением Правительства Саратовской области от 08 октября 2013 г. № 537-П «Вопросы министерства природных ресурсов и экологии Саратовской области» и п.п. 2 п.1 ст. 83 Лесного кодекса РФ)

Заявитель: Министерство природных ресурсов и экологии Саратовской области (во исполнении пункта 1.7 протокола совещания Департамента лесного хозяйства по Приволжскому федеральному округу, ФБУ «Рослесозащита» №01-05/3678 от 27.12.2016)

Информация по запрашиваемому лесному участку:

Собственность: Российской Федерации

Категория земель: земли лесного фонда

ХАРАКТЕРИСТИКА ЛЕСНОГО УЧАСТКА

Адрес (местоположение) лесного участка: Новобурасский район

Лесничество	Новобурасское
Участковое лесничество	Новобурасское
Общая площадь, га	6,8
Категория лесов	Защитные
Категория защитности лесов	Ценные леса: противэрозионные леса
Возможный вид использования	Заготовка древесины

Таксационная характеристика лесного участка:

№ квартала	№ выдела	Площадь, га	Состав	Возраст	Высота	Диаметр	Бонитет	Тип леса	ТУМ	Полнота	Запас, м3/га	
по материалам лесоустройства 1994 г.												
38	17	6,8	10Днн	60	14	16	4	Дузм	С1	0,7	130	
по актам натурного обследования 2019 г.												
38	17	6,8	8Днн2Кло	85	15	18	4	Дузм	С1	0,6	118	
Итого		6,8										

Наименование, местонахождение юридического лица /ФИО физического лица/ - лесопользователя (арендатора) / Документы – договор аренды лесного участка **отсутствует**

(договор аренды лесного участка, постоянное (бессрочное) пользование лесным участком, договор безвозмездного срочного пользования лесным участком, реквизиты договора, срок пользования)

Особые отметки: нет.

Приложение к акту лесопатологического обследования № 001/17 (инструментальный способ).

Первый заместитель министра-начальник управления лесного хозяйства

Попова В.Г.

ФИО

05.08.2019

Дата

Подпись

МП



УТВЕРЖДАЮ

Первый заместитель министра-
начальник управления лесного хозяйства
министерства природных ресурсов
и экологии Саратовской области

Попов В.Г.

« 22 » августа 20 19 г.

Акт

лесопатологического обследования № 002/17

лесных насаждений Новобурасского лесничества (лесопарка)
Саратовская область (субъект Российской Федерации)

Способ лесопатологического обследования:

1. Визуальный

2. Инструментальный

Место проведения

Участковое лесничество	Урочище (дача)	Квартал (кварталы)	Выдел (выделы)	Площадь, га
Новобурасское	-	119	4	5,9

Лесопатологическое обследование проведено на общей площади 5,9 га

2. Инструментальное обследование лесного участка

2.1. Фактическая таксационная характеристика лесного насаждения соответствует (не соответствует)

(нужное подчеркнуть) таксационному описанию. Причины несоответствия:

длительный период после лесоустройства(25 лет)

Ведомость лесных участков с выявленными несоответствиями таксационным описаниям приведена в приложении № 1 к Акту.

2.2. Состояние насаждений: с нарушенной устойчивостью

с утраченной устойчивостью

причины повреждения:

Засуха(830) Данная причина определена по следующим признакам: усыхание вершины прошлых лет менее 1/3 длины кроны(131), усыхание вершины прошлых лет более 2/3 длины кроны(133). Воздействие сильных ветров прошлых лет, повлекшие наклон более 10 град., изгиб или вывал деревьев(821) Данная причина определена по следующим признакам: вывал деревьев под воздействием шкалистых и ураганных ветров (139)

В том числе:

заселено (отработано) стволовыми вредителями

Вид вредителя	Порода	Встречаемость (% заселённых деревьев)	Степень заселения лесного насаждения (слабая, средняя, сильная)

Ведомость пречета деревьев, назначенных в рубку, и абрис лесного участка прилагаются (приложения 2 и 3 к Акту)

Меры по обеспечению возобновления не требуется

Мероприятия, необходимые для предупреждения повреждения и поражения смежных насаждений:

Своевременное проведение рубки способом, исключающим повреждение смежных деревьев. Вывозка неокоренной древесины в соответствии с Постановлением Правительства РФ №607 от 20.05.2017г. "О правилах санитарной безопасности в лесах" Сжигание порубочных остатков в соответствии с Постановлением Правительства

Сведения для расчёта степени повреждения:

Год образования старого сухостоя в период с 2016 по 2017 год ;

Основная причина повреждения древесины

Засуха(830) Данная причина определена по следующим признакам: усыхание вершины прошлых лет менее 1/3 длины кроны(131), усыхание вершины прошлых лет более 2/3 длины кроны(133). Воздействие сильных ветров прошлых лет, повлекшие наклон более 10 град., изгиб или вывал деревьев(821) Данная причина определена по следующим признакам: вывал деревьев под воздействием шкалистых и ураганных ветров (139)

Дата проведения обследования

24.07.2019г.

Исполнитель работ по проведению лесопатологического обследования:

ФИО

Ерусланов А.В.

Подпись



Приложение № 1
к Акту лесопатологического обследования

Ведомость лесных участков с выявленными несоответствиями таксационным описаниям

Источник данных	Год проведения лесосурьейства	Номер квартала	Номер выдела	Площадь выдела, га	Целевое назначение лесов	Категория защитных лесов	Номер лесопатологического выдела	Площадь лесопатологического выдела	Таксационная характеристика										Заложено пробных площадей					
									состав	порода	возраст, лет	средняя высота, м	средний диаметр, см	тип леса	тип условий местопрорастания	полнота	фонитет	запас сыровастушки (общий), куб.м/га	количество, шт.	общая площадь, га				
ТО	1994	119	4	5,9	Защитные	Противоэрозионные			8Д2Б+Ос+Лп	Длп	55	16	18	18	ДюС	Д2	0,7	3	160					
Ф	2019	119	4	5,9	Защитные	Противоэрозионные			6Б2Длп+Кл+Ос	Б	80	21	31	31	ДюС	Д2	0,9	2	237	2	0,50			

Примечание:

ТО - таксационные описания

Ф - фактическая характеристика лесного насаждения

Исполнитель работ по проведению лесопатологического обследования:

ФИО Ерусланов А.В.

Подпись



Приложение 1.1

к акту лесопатологического обследования
лесных насаждений за _____ июль _____ 2019г.

(месяц)

Субъект Российской Федерации Саратовская область
Участковое лесничество Новобурацкое

Лесничество (лесопарк) Новобурацкое
Урочище (лесная дача) - - - - -

Результаты проведения лесопатологического обследования лесных насаждений

1	2	3	4	5	6	7	Таксационная характеристика										Распределение деревьев по категориям состояния, % от запаса										8	9	10	11	12	13	14				
							состав	возраст, лет	средняя высота, м	средний диаметр, см	тип леса	пониота	фонитет	валес, куб. м/га	число деревьев на проб., шт.	без признаков ослабления	остаточные	кially ослабленные	увядающие	свежий сухостой	старый сухостой	свежий ветровал	старый ветровал	свежий бурелом	старый бурелом	парничные подросты								Притоки поврежденных деревьев (год)	Причина ослабления, повреждения (год)	Поврежденный рубка%	
119	4	5,9	Защитные	142			8	80*	18*	27*	Дос	0,7*	3	60*	76	28	38	5	7	13	23	24	25	26	27	28	29	30	31	32	33	34					
								9	10	11	12	13	14	15	16	17	18	19	20	21	22	23	24	25	26	27	28	29	30	31	32	33	34				
								Клю	17*	19*					26*	72	59	41									131	133	139	34	830	821	29	512	5,9		
								Б	21*	31*					141*	92	57	43																			
								Лп	18*	18*					11*	22		100																			
								Ос	24*	39*					17*	6		100																			
								итого							255	44	48	1	2	3	2	2	2	2	2	2	2										

Показатели, не соответствующие таксационному описанию отмечаются "*"

Примечания:

830 - Засуха

821 - Воздействие сильные ветров прошлых лет, повлекшие наклон более 10 град., изгиб или вывал деревьев

Признаки повреждения деревьев:

131 - Усыхание верхины прошлых лет менее 1/3 длины кроны

133 - Усыхание верхины прошлых лет более 2/3 длины кроны

139 - Вывал деревьев под воздействием шквалистых и ураганных ветров.

Категория защитных лесов:

142 - Противозерозионные леса

Назначенные мероприятия (вал):

512 - выборочная санитарная рубка

Исполнитель работ по проведению лесопатологического обследования:

ФИО Бусланов А.В.

Подпись

Дата составления документа 09.08.2015

Телефон 88455721059

Ведомость перечета деревьев назначенных в рубку

ВРЕМЕННАЯ ПРОБНАЯ ПЛОЩАДЬ № 1

Субъект Российской Федерации

Саратовская область

Лесничество

Новобураское

Участковое лесничество

Новобураское

Квартал

119

Выдел

4

Площадь, га

5,9

Площадь очага, га

Размер пробной площади, га

0,50

Номер очага вредных организмов

Таксационная характеристика:

Тип леса

ДоС

Состав

6Б2Днн1Кло1Ос+Лп

Возраст

80

лет

Бонитет

3

Полнота

0,9

Запас сырорастущего
(общий) куб.м/га

237(255)

Возобновление

-

Время и причина ослабления насаждения

Засуха(830)

*воздействие сильных ветров прошлых лет, повлекшие наклон более 10 град., изгиб или вывал деревьев.(821)*Тип очага: эпизодический, хронический (подчеркнуть)Фаза развития очага вредных организмов: начальная, нарастания численности, собственно
вспышка, кризис (подчеркнуть)

Состояние насаждения, намечаемые мероприятия

Ослабленное, ВСП

Примечание: Перечет деревьев на лесотаксационном выделе произведен методом закладки пробной площади 0,5 га,
шириной 25 м., длиной 200 м.

Исполнитель работ по проведению лесопатологического обследования:

Дата

09.08.

2019 г.

Должность

Зам. директора ГАУ СО "Новобураский
межрайонный лесопитомник"

Подпись



Ерусланов А.В.

ф.и.о.

СКС 2,0

Лесная порода

Липа 3 разряд высоты

Ступени толщины, см	Количество деревьев по категориям состояния															Всего деревьев по ступеням толщины		
	1	2	3	4		5		6			ветровал, бурелом			аварийные деревья			шт	в т.ч. подлежат рубке %
				НЗ	З	НЗ	З	НЗ	З	О	НЗ	З	О	НЗ	З	О		
8																		
12		5																5
16		8																8
20		4																4
24		3																3
28		2																2
32																		
36																		
40																		
44																		
48																		
Итого, шт.		22																22
Итого, м ³		5,4																5,4
Итого, % от м ³ по		100																100

СКС 2,0

Лесная порода

Осина 3 разряд высоты

Ступени толщины, см	Количество деревьев по категориям состояния															Всего деревьев по ступеням		
	1	2	3	4		5		6			ветровал, бурелом			аварийные деревья			шт	в т.ч. подлежат рубке %
				НЗ	З	НЗ	З	НЗ	З	О	НЗ	З	О	НЗ	З	О		
8																		
12																		
16																		
20																		
24																		
28																		
32		1																1
36		2																2
40		1																1
44		2																2
48		2																2
Итого, шт.		6																6
Итого, м ³		8,3																8,3
Итого, % от м ³ по		100																100

СКС насаждения 2.27

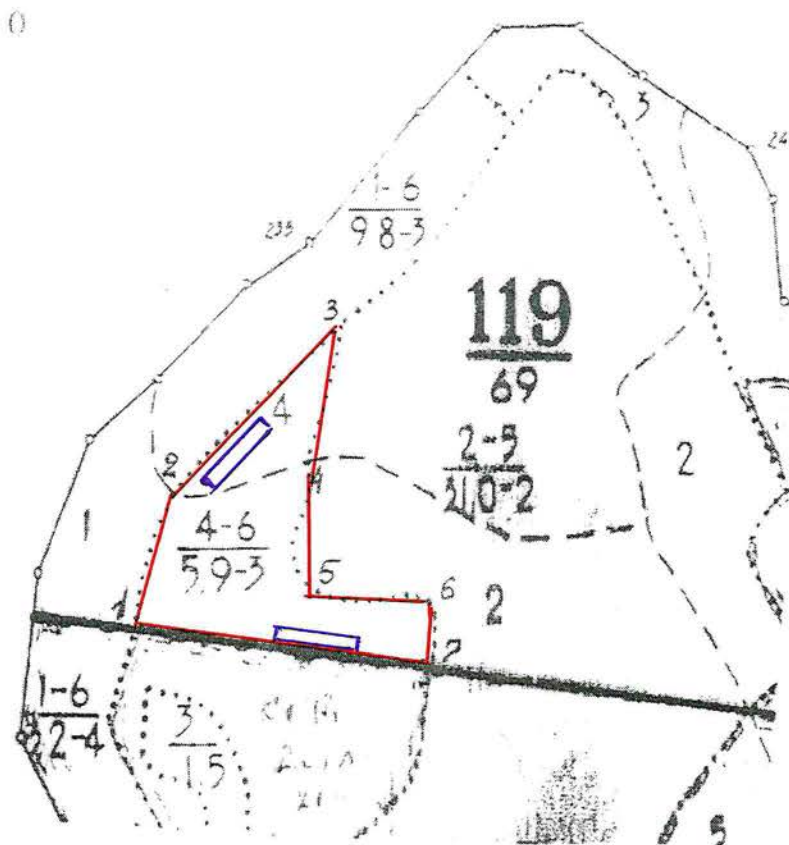
Ступени толщины, см	Количество деревьев по категориям состояния															Всего деревьев по ступеням		
	1	2	3	4		5		6			ветровал, бурелом			аварийные деревья			шт	в т.ч. подлежат рубке %
				НЗ	З	НЗ	З	НЗ	З	О	НЗ	З	О	НЗ	З	О		
Итого, шт.	106	122	3				4		15				18					268
Итого, м3	56,5	60,7	1,5				2,3		3,8				2,8					127,5
Итого, % от м3 по насаждению	44	48	1				2		3				2					100

Абрис участка

Новобурасского лесничества, Новобурасского участкового лесничества,
квартал 119, выдел 4

Площадь 5,9га

Масштаб: 1:10000



Условные обозначения:

— границы лесопатологического выдела


— границы пробной площади

1-2 номера поворотных точек

№ выдела	Ленты перечеа			
	№ ленты	длина, м	ширина, м.	площадь, га
1	2	3	4	5
4	1	100	25	0,25
4	2	100	25	0,25

Номера точек	Координаты	
	N, °	E, °
1	2	3
1	52,0732	46,0834
2	52,0743	46,0844

3	52,0756	46,0863
4	52,0747	46,0856
5	52,0733	46,0857
6	52,0734	46,0870
7	52,0729	46,0870

Исполнитель работ по проведению лесопатологического обследования:
Заместитель директора ГАУ СЦ «Новобураский межрайонный лесопитомник»
ФИО Ерусланов А.В. Подпись 
Дата составления документа 09.08.2019 Телефон 88455721059

ВЫПИСКА ИЗ ГОСУДАРСТВЕННОГО ЛЕСНОГО РЕЕСТРА

на « 05 » августа 2019 г.

Орган государственной власти, осуществляющий ведение государственного лесного реестра на территории Саратовской области: **министерство природных ресурсов и экологии Саратовской области в лице первого заместителя министра - начальника управления лесного хозяйства Попова В.Г.**

Правообладатель земель лесного фонда на территории Саратовской области: **министерство природных ресурсов и экологии Саратовской области** (согласно п. 11 Положения о министерстве природных ресурсов и экологии Саратовской области, утвержденного постановлением Правительства Саратовской области от 08 октября 2013 г. № 537-П «Вопросы министерства природных ресурсов и экологии Саратовской области» и п.п. 2 п.1 ст. 83 Лесного кодекса РФ)

Заявитель: Министерство природных ресурсов и экологии Саратовской области (во исполнении пункта 1.7 протокола совещания Департамента лесного хозяйства по Приволжскому федеральному округу, ФБУ «Рослесозащита» №01-05/3678 от 27.12.2016)

Информация по запрашиваемому лесному участку:

Собственность: Российской Федерации

Категория земель: земли лесного фонда

ХАРАКТЕРИСТИКА ЛЕСНОГО УЧАСТКА

Адрес (местоположение) лесного участка: Новобурасский район

Лесничество	Новобурасское
Участковое лесничество	Новобурасское
Общая площадь, га	5,9
Категория лесов	Защитные
Категория защитности лесов	Ценные леса: противоэрозионные леса
Возможный вид использования	Заготовка древесины

Таксационная характеристика лесного участка:

№ квартала	№ выдела	Площадь, га	Состав	Возраст	Высота	Диаметр	Бонитет	Тип леса	ТУМ	Полнота	Запас, м3/га
по материалам лесоустройства 1994 г.											
119	4	5,9	8Днн2Б+Ос+Лп	55	16	18	3	Дос	Д2	0,7	160
по актам натурного обследования 2019 г.											
119	4	5,9	2Днн1КлобБ1Ос+Лп	80	18	27	3	Дос	Д2	0,9	237
Итого		5,9									

Наименование, местонахождение юридического лица /ФИО физического лица/ - лесопользователя (арендатора) / Документы – договор аренды лесного участка **отсутствует**

(договор аренды лесного участка, постоянное (бессрочное) пользование лесным участком, договор безвозмездного срочного пользования лесным участком, реквизиты договора, срок пользования)

Особые отметки: нет.

Приложение к акту лесопатологического обследования № 002/17 (инструментальный способ).

Первый заместитель министра-начальник управления лесного хозяйства

Попова В.Г.

ФИО

05.08.2019 Подпись

Дата



Карта-схема расположения и границы лесного участка

Саратовская область

(субъект Российской Федерации, муниципальное образование)

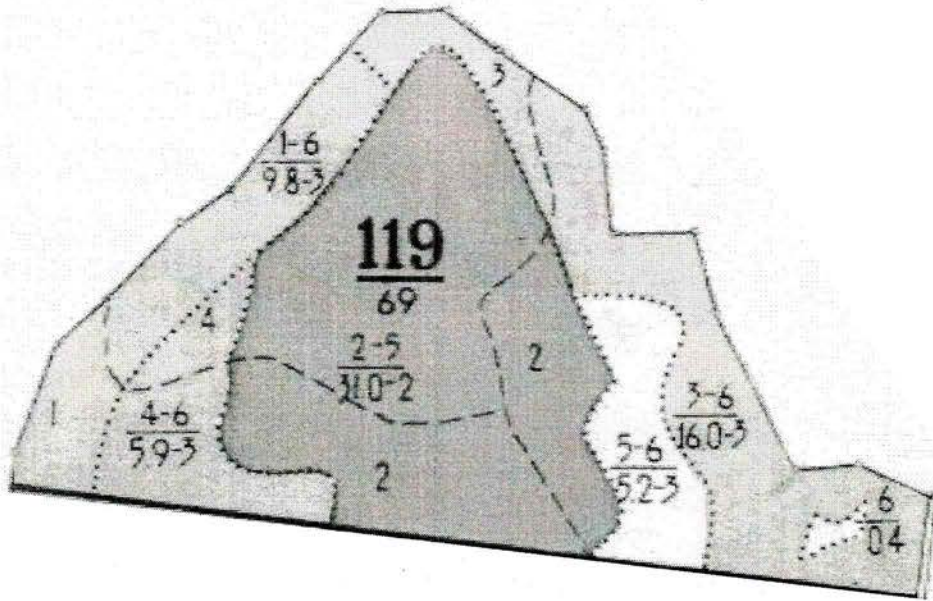
Лесничество (лесопарк) **Новобурасское**

(название)

Участковое лесничество **Новобурасское**, квартала 119

(название)

Собственность - Российской Федерации;



Первый заместитель министра-
начальник управления лесного
хозяйства

Попов В.Г.

ФИО

05.08.2019 Подпись

Дата



УТВЕРЖДАЮ

Первый заместитель министра-
начальник управления лесного хозяйства
министерства природных ресурсов
и экологии Саратовской области

Попов В.Г.

« 22 » августа 20 19 г.

Акт

лесопатологического обследования № 003/14
лесных насаждений Новобурасского лесничества (лесопарка)
Саратовская область (субъект Российской Федерации)

Способ лесопатологического обследования: 1. Визуальный
2. Инструментальный

Место проведения

Участковое лесничество	Урочище (дача)	Квартал (кварталы)	Выдел (выделы)	Площадь, га
Тепловское	-	36	7(л.п. выд. 1)	<u>50,0(9,3)</u>

Лесопатологическое обследование проведено на общей площади 9,3 га

2. Инструментальное обследование лесного участка квартал 36 выдел 7

2.1. Фактическая таксационная характеристика лесного насаждения соответствует (не соответствует) (нужное подчеркнуть) таксационному описанию. Причины несоответствия:
длительный период после лесоустройства(25 лет)

Ведомость лесных участков с выявленными несоответствиями таксационным описаниям приведена в приложении № 1 к Акту.

2.2. Состояние насаждений: с нарушенной устойчивостью
с утраченной устойчивостью

причины повреждения:

Засуха(830) Данная причина определена по следующим признакам: усыхание вершины прошлых лет менее 1/3 длины кроны(131), усыхание вершины прошлых лет более 2/3 длины кроны(133). Воздействие сильных ветров прошлых лет, повлекшие наклон более 10 град., изгиб или вывал деревьев(821) Данная причина определена по следующим признакам: вывал деревьев под воздействием шкальных и ураганных ветров (139)

В том числе:

заселено (отработано) стволовыми вредителями

Вид вредителя	Порода	Встречаемость (% заселённых деревьев)	Степень заселения лесного насаждения (слабая, средняя, сильная)

Повреждено огнём

Вид пожара	Порода	Состояние корневых лап		Состояние корневой шейки		Подсушивание луба	
		процент повреждённых огнём корней	процент деревьев с данным повреждением	ожог корневой шейки по окружности (1/4; 2/4; 3/4; более 3/4)	процент деревьев с данным повреждением	по окружности (1/4; 2/4; 3/4; более 3/4)	процент деревьев с данным повреждением
-	-	-	-	-	-	-	-

Поражено болезнями

Вид болезни	Порода	Встречаемость (% повреждённых деревьев)	Степень поражения лесного насаждения (слабая, средняя, сильная)

2.3. Выборке подлежит 21,3 % деревьев.

в том числе:

ослабленных % (причины назначения)

сильно ослабленных % (причины назначения)

усыхающих % (причины назначения)

свежего сухостоя 9,7 %.

в том числе: свежего ветровала - %

свежего бурелома %

старого ветровала 5 %

в том числе: старого бурелома %

старого сухостоя 6,6 %

аварийных %

2.4. Полнота лесного насаждения после уборки деревьев, подлежащих рубке, составит 0,6.
Критическая полнота для данной категории лесных насаждений составляет 0,3.

ЗАКЛЮЧЕНИЕ

В выделе 7 площадью 50,0 га (л.п. выд 9,3), состав насаждения 9Дн1Кло СКС насаждения 2.26 полнота после рубки составит 0.6
Насаждение с нарушенной устойчивостью. Назначается выборочная санитарная рубка.

С целью предотвращения негативных процессов или снижения ущерба от их воздействия назначено:

Участковое лесничество	Урочище (дача)	Квартал	Выдел	Площадь выдела, га	Вид мероприятия	Площадь мероприятия, га	Порода	Запас на выдел, куб. м	Крайние сроки проведения
<u>Тепловское</u>	-	36	7	26,9	СРВ	9,3	Днн	197	2020

Ведомость пречета деревьев, назначенных в рубку, и абрис лесного участка прилагаются (приложения 2 и 3 к Акту)

Меры по обеспечению возобновления не требуется

Мероприятия, необходимые для предупреждения повреждения и поражения смежных насаждений

своевременное проведение намечаемой рубки способом, исключающим повреждение смежных деревьев. Вывозка неокоренной древесины в соответствии с постановлением Правительства РФ №607 от 20.05.2017гю "О правилах санитарной безопасности в лесах" Сжигание порубочных остатков в соответствии с Постановлением Правительства РФ №417 от 30.06.2007г. "Об утверждении Правил пожарной безопасности в лесах"

Сведения для расчёта степени повреждения:

Год образования старого сухостоя в период с 2015 по 2017 год ;

Основная причина повреждения древесины

Засуха(830) Данная причина определена по следующим признакам: усыхание верхины пропильных лет менее 1/3 длины кроны(131), усыхание верхины пропильных лет более 2/3 длины кроны(133). Воздействие сильных ветров пропильных лет, повлекшие наклон более 10 град., изгиб или вывал деревьев(821) Данная причина определена по следующим признакам: вывал деревьев под воздействием шкалистых и ураганных ветров (139)

Дата проведения обследования 25 июля 2019 г.

Исполнитель работ по проведению лесопатологического обследования:

Заместитель директора ГАУ СО "Новобурасский межрайонный лесопитомник"

ФИО

Ерусланов А.В.

Подпись



Ведомость перечета деревьев назначенных в рубку

ВРЕМЕННАЯ ПРОБНАЯ ПЛОЩАДЬ № 1

Субъект Российской Федерации

Саратовская область

Лесничество

Новобураское

Участковое лесничество

Тепловское

Квартал

36

Выдел

7(л.п. выд. 1)

Площадь, га

50,0 (9,3)

Площадь очага, га

9,3

Размер пробной площади, га

0,50

Номер очага вредных организмов

Таксационная характеристика:

Тип леса

ДПКЛ

Состав

9Д1Кло

Возраст

100

лет

Бонитет

4

Полнота

0,8

Запас сыrorастущего
(общий) куб.м/га

155(197)

Возобновление

-

Время и причина ослабления насаждения

Засуха(830)

*воздействие сильных ветров прошлых лет, повлекшие наклон более 10 град., изгиб или вывал деревьев.(821)*Тип очага: эпизодический, хронический (подчеркнуть)

Фаза развития очага вредных организмов: начальная, нарастания численности. собственно вспышка, кризис (подчеркнуть)

Состояние насаждения, намечаемые мероприятия

Насаждение ослабленное СКС 2,26

требуется выборочная санитарная рубка

Примечание: Перечет деревьев на лесотаксационном выделе произведен методом закладки пробной площади 0,5 га, шириной 25 м., длиной 200 м.

Исполнитель работ по проведению лесопатологического обследования:

Дата

09.08.

2019 г.

Должность

Зам. директора ГАУ СО
"Новобураский межрайонный
лесопитомник"

Подпись



Ерусланов А.В.

ф.и.о.

ВЕДОМОСТЬ ПЕРЕЧЕТА ДЕРЕВЬЕВ

СКС 2.4		Лесная порода										Дуб						Всего деревьев по ступеням толщины			
Ступени толщины, см	Количество деревьев по категориям состояния																шт	в т.ч. подлежат рубке %			
	1	2	3	4		5		6			ветровал. бурелом			аварийные деревья							
				НЗ	З	НЗ	З	НЗ	З	О	НЗ	З	О	НЗ	З	О					
8																					
12							8				5							10		23	100,0
16		4					12				8							8		32	87,0
20	8	10	4				10				10							10		52	58,0
24	15	20	5				10				7							2		59	32,0
28	15	10	5				2													32	6,0
32	5	4																		9	
36	7	4																		11	
40	4	4																		8	
44																					
48																					
Итого, шт.	54	56	14				42				30							30		226	
Итого, м ³	32,2	28,5	5,7				9,6				6,5							5,0		87,5	
Итого, % от м ³ по породе	36,8	32,6	6,5				11				7,4							5,7		100	24,0

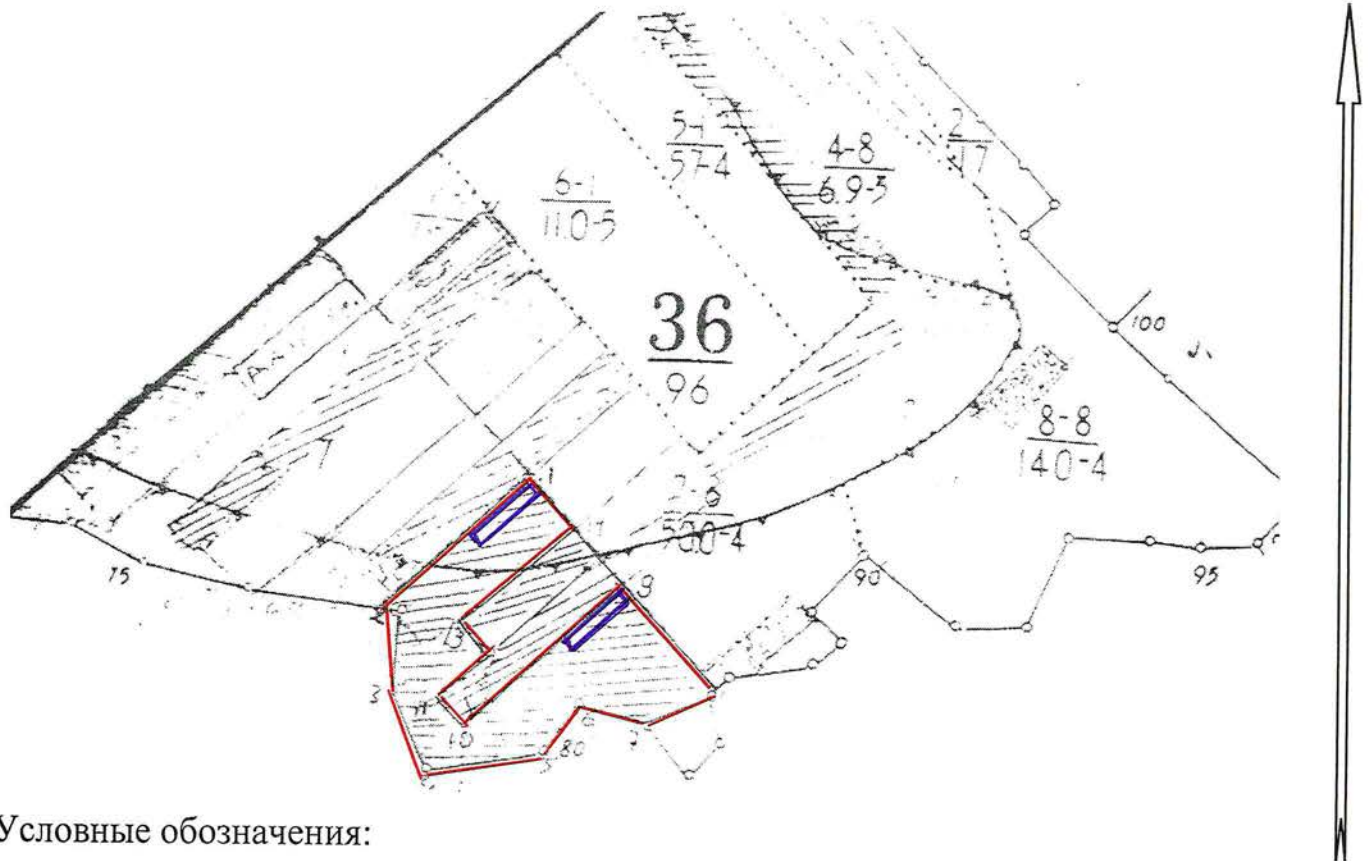
СКС 1.0		Лесная порода										Клен						Всего деревьев по ступеням толщины			
Ступени толщины, см	Количество деревьев по категориям состояния																шт	в т.ч. подлежат рубке %			
	1	2	3	4		5		6			ветровал.			аварийные							
				НЗ	З	НЗ	З	НЗ	З	О	НЗ	З	О	НЗ	З	О					
8																					
12	40																			40	
16	21																			21	
20	11																			11	
24	3																			3	
28	1																			1	
32	1																			1	
36																					
40																					
Итого, шт.	77																			77	
Итого, м ³	11,0																			11,0	
Итого, % от м ³ по породе	100																			100	0

СКС насаждения 2,26		Лесная порода										Всего деревьев по ступеням толщины									
Ступени толщины, см	Количество деревьев по категориям состояния																шт	в т.ч. подлежат			
	1	2	3	4		5		6			ветровал.			аварийные							
				НЗ	З	НЗ	З	НЗ	З	О	НЗ	З	О	НЗ	З	О					
Итого, шт.	131	56	14				42				30,0							30		303	
Итого, м ³	43,2	28,5	5,7				9,6				6,5							5,0		98,5	
Итого, % от м ³ по насаждению	44	28,9	5,8				9,7				6,6							5		100	21,3

Абрис участка

**Новобурасского лесничества, Тепловского участкового лесничества квартал 36
выдел 7 Площадь 9,3га.**

Масштаб: 1:10000



Условные обозначения:

- граница лесопатологического выдела
- граница пробной площади
- 1 - 2 номера поворотных точек

№ выдела	Ленты перечета			
	№ ленты	длина, м	ширина, м.	площадь, га
1	2	3	4	5
7	1	100	25	0,25
7	2	100	25	0,25

Номера точек	Координаты	
	N,°	E,°
1	2	3
1	52,0523	46,0930
2	52,0516	46,0920
3	52,0513	46,0921
4	52,0510	46,0923
5	52,0511	46,0932
6	52,0513	46,0934
7	52,0510	46,0942
8	52,0514	46,0946
9	52,0518	46,0937

10	52,0512	46,0927
11	52,0513	46,0926
12	52,0516	46,0930
13	52,0518	46,0929
14	52,0521	46,0933

Исполнитель работ по проведению лесопатологического обследования:
Заместитель директора ГАУ СО «Новобурасский межрайонный лесопитомник»

ФИО Ерусланов А.В. Подпись 

Дата составления документа 09.08.2019 Телефон 88455721059

ВЫПИСКА ИЗ ГОСУДАРСТВЕННОГО ЛЕСНОГО РЕЕСТРА

на «05» августа 2019 г.

Орган государственной власти, осуществляющий ведение государственного лесного реестра на территории Саратовской области: **министерство природных ресурсов и экологии Саратовской области в лице первого заместителя министра - начальника управления лесного хозяйства Попова В.Г.**

Правообладатель земель лесного фонда на территории Саратовской области: **министерство природных ресурсов и экологии Саратовской области** (согласно п. 11 Положения о министерстве природных ресурсов и экологии Саратовской области, утвержденного постановлением Правительства Саратовской области от 08 октября 2013 г. № 537-П «Вопросы министерства природных ресурсов и экологии Саратовской области» и п.п. 2 п.1 ст. 83 Лесного кодекса РФ)

Заявитель: Министерство природных ресурсов и экологии Саратовской области (во исполнении пункта 1.7 протокола совещания Департамента лесного хозяйства по Приволжскому федеральному округу, ФБУ «Рослесозащита» №01-05/3678 от 27.12.2016)

Информация по запрашиваемому лесному участку:

Собственность: Российской Федерации

Категория земель: земли лесного фонда

ХАРАКТЕРИСТИКА ЛЕСНОГО УЧАСТКА

Адрес (местоположение) лесного участка: Новобурасский район

Лесничество	Новобурасское
Участковое лесничество	Тепловское
Общая площадь, га	9,3
Категория лесов	Защитные
Категория защитности лесов	леса, выполняющие функции защиты природных и иных объектов: леса, расположенные в лесопарковых зонах
Возможный вид использования	Заготовка древесины

Таксационная характеристика лесного участка:

№ квартала	№ выдела	Площадь, га	Состав	Возраст	Высота	Диаметр	Бонитет	Тип леса	ТУМ	Полнота	Запас, м3/га
по материалам лесоустройства 1994 г.											
36	ч7	9,3	10Днн+Кло+Ос+Б	75	16	22	4	Дпкл	Д1	0,7	160
по актам натурного обследования 2019 г.											
36	ч7	9,3	9Днн1Кло	100	18	27	4	Дпкл	Д1	0,6	155
Итого		9,3									

Наименование, местонахождение юридического лица /ФИО физического лица/ - **лесопользователя (арендатора) / Документы – договор аренды лесного участка отсутствует**

(договор аренды лесного участка, постоянное (бессрочное) пользование лесным участком, договор безвозмездного срочного пользования лесным участком, реквизиты договора, срок пользования)

Особые отметки: нет.

Приложение к акту лесопатологического обследования № 003/17 (инструментальный способ).

Первый заместитель министра-
начальник управления лесного хозяйства
Попова В.Г.

05.08.2019 Подпись

ФИО

Дата

МП



