

УТВЕРЖДАЮ:

Первый заместитель министра –
начальник управления лесного хозяйства
министерства природных ресурсов и
экологии Саратовской области


_____ Попов В.Г.

« 01 » августа 2019г.

Акт
лесопатологического обследования № 019/18

лесных насаждений Петровского лесничества (лесопарка)

Саратовской области (субъект Российской Федерации)

Способ лесопатологического обследования: 1. Визуальный

2. Инструментальный

Место проведения:

Участковое лесничество	Урочище (дача)	Квартал (кварталы)	Выдел (выделы)	Площадь, га
1	2	3	4	5
Сосновоборское	–	85	7	1,2

Лесопатологическое обследование проведено на общей площади 1,2 га.

Поражено болезнями:

Вид болезни	Порода	Встречаемость (% поражённых деревьев)	Степень поражения лесного насаждения (слабая, средняя, сильная)
-	-	-	-
-	-	-	-
-	-	-	-

2.3. Выборке подлежит 17,8 % деревьев,

в том числе:

ослабленных 0 % _____;

сильно ослабленных 0 % _____;

усыхающих 0 % _____;

свежего сухостоя 1,0 % деревьев,

в том числе:

свежего ветровала 0 %;

свежего бурелома 0 %;

старого ветровала 6,0 %,

в том числе:

старого бурелома 0 %;

старого сухостоя 10,8 %;

аварийных 0 %.

2.4. Полнота лесного насаждения после уборки деревьев, подлежащих рубке, составит: 0,6

Критическая полнота для данной категории лесных насаждений составляет 0,3

ЗАКЛЮЧЕНИЕ.

В кв. 85, в выделе 7, площадью 1,2 га, полнота 0,7, состав насаждения 5Днн4С1Кл, СКС 2,12, полнота после рубки составит 0,6. Насаждение с нарушенной устойчивостью. Назначается ВСР.

С целью предотвращения негативных процессов или снижения ущерба от их воздействия назначено:

Участковое лесничество	Урочище (дача)	Квартал	Выдел	Площадь выдела, га	Вид мероприятия	Площадь мероприятия, га	Порода	Запас на выдел, м ³	Крайние сроки проведения
Сосновоборское	-	85	7	1,2	ВСР	1,2	Д	47,37	2020

Ведомость перечета деревьев, назначенных в рубку, и абрис лесного участка прилагаются (приложения 2 и 3 к Акту).

Меры по обеспечению возобновления:

Не требуется

Мероприятия, необходимые для предупреждения повреждения или поражения смежных насаждений:

Своевременное проведение рубки способом, исключая повреждение смежных деревьев. Вывозка неокоренной древесины в соответствии с Постановлением Правительства РФ №607 от 20.05.2017 года «О правилах санитарной безопасности в лесах». Сжигание порубочных остатков в соответствии с Постановлением Правительства РФ № 417 от 30.06.2007 года «Об утверждении Правил пожарной безопасности в лесах»

Сведения для расчёта степени повреждения:

- ✓ год образования старого сухостоя: в период с 2010 по 2016 год;
- ✓ основная причина повреждения древесины _____ - _____.

Дата проведения обследования 20.06.2019.

Дата составления акта 19.07.2019.

Исполнитель работ по проведению лесопатологического обследования:

Инженер лесопатолог 1 категории ИАО филиала ФБУ «Рослесозащита»-«ЦЗЛ Саратовской области»

ФИО Богданов А.С.

Подпись



Приложение 1
к акту лесопатологического обследования
Ведомость лесных участков с выявленными несоответствиями таксационным описаниям

1	2	3	4	5	6	7	8	9	Таксационная характеристика										Заложено пробных площадей		
									11	12	13	14	15	16	17	18	19	20	21		
Источники данных	Год проведения лесосурьютства	Номер квартала	Номер выдела	Площадь выдела, га	Целевое назначение лесов	Категория защитных лесов	Номер лесопатологического выдела	Площадь лесопатологического выдела, га	состав	порода	возраст, лет	средняя высота, м	средний диаметр, см	тип леса	тип условий местопрорастания	полнота	бонитет	запас сыровастущий (общий), куб. м/га	количество, шт.	общая площадь, га	
ТО	1995	85	7	1,2	Защитные	противо-эрозионные леса	-	-	10С	С	90	26	32	Сд	С2	0,5	1	260	-	-	
Ф	2019	85	7	1,2	Защитные	противо-эрозионные леса	-	-	5Днн4С1Кл	Д	114	19	32	Сд	С2	0,7	4	182 (221,5)	1*	1,2	
Итого:																					

Примечание: Проведен сплошной перерчет на площади 1,2 га.

ТО - таксационные описания

Ф - фактическая характеристика лесного насаждения

Исполнитель работ по проведению лесопатологического обследования:

Дата составления

13.07.2019.

Ф.И.О. Богданов А.С.

Подпись



142 - противозрсионные леса;

Причина ослабления, повреждени:

810 - неблагоприятные условия произрастания;

821 - воздействие сильных ветров прошлых лет, повлекшие наклон более 10 градусов, изгиб или вывал деревьев.

Признаки повреждения деревьев:

111 - усыхание <1/4 ветвей в кроне прошлых лет;

112 - усыхание от 1/4 до 1/2 ветвей в кроне прошлых лет;

114 - усыхание более 3/4 ветвей в кроне прошлых лет;

139 - вывал деревьев под действием шквалистых и ураганных ветров.

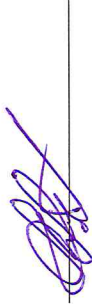
Назначенные мероприятия (вид):

512 - выборочная санитарная рубка

Исполнитель работ по проведению лесопатологического обследования:

Ф.И.О. Богданов А.С.

Подпись _____



Дата составления документа

19.04.2019.

Телефон: 8 (8452) 62-00-15

Ведомость перечета деревьев назначенных в рубку

ВРЕМЕННАЯ ПРОБНАЯ ПЛОЩАДЬ № 7

Субъект Российской Федерации Саратовская область

Лесничество Петровское Участковое лесничество Сосновоборское

Квартал 85 выдел 7 Площадь, га 1,2

Площадь очага, га - Размер пробной площади, га 1,2

Номер очага вредных организмов _____

Таксационная характеристика:

Тип леса Сд Состав 5Днн4С1Кл

Возраст 114 лет Бонитет 4 Полнота 0,7

Запас сыrorастущий (общий) 182 (221,5) Возобновление _____
куб.м/га

Время и причина ослабления насаждения Неблагоприятные условия произрастания (810)

Воздействие сильных ветров прошлых лет, повлекшие наклон более 10 градусов, изгиб или вывал деревьев. (821)

Тип очага: эпизодический, хронический (подчеркнуть)


Фаза развития очага вредных организмов: начальная, нарастания численности, собственно вспышка, кризис (подчеркнуть)

Состояние насаждения, намечаемые мероприятия насаждение ослабленное, СКС 2,12
требуется выборочная санитарная рубка

Примечание: Перечет деревьев на лесотаксационном выделе произведен методом сплошного перечета деревьев.

Исполнитель работ по проведению лесопатологического обследования:

Дата составления документа: _____ 19.04 2019 г.

Должность инж. - лесопатолог Подпись  Богданов А.С.
филиал ФБУ "Рослесозащита"- "ЦЗЛ Саратовской области" _____ ф.и.о.

ВЕДОМОСТЬ ПЕРЕЧЕТА ДЕРЕВЬЕВ

СКС 2,36

Порода

Сосна

Ступени толщины, см	Количество деревьев по категориям состояния															Всего деревьев по ступеням толщины		
	1	2	3	4		5		6			ветровал, бурелом			аварийные деревья			шт.	в т.ч. Подлежит рубке, %
	шт.	шт.	шт.	НЗ	З	НЗ	З	НЗ	З	О	НЗ	З	О	НЗ	З	О		
8																	0	0,0
12																	0	0,0
16																	0	0,0
20											2						2	100,0
24								1			2						3	100,0
28	1		2			1		2			2						8	62,5
32	2	5	1					4			2						14	42,8
36	10	10						4			9						33	39,3
40	4	6						2			4						16	37,5
44	7	4									1						12	8,3
48	3	3									1						7	14,2
Итого шт	27	28	3			1		13			23						95	38,9
Итого мЗ	39,35	38,98	2,26			0,71		10,28			13,72						105,3	23,7
Итого%	37,3	37,0	2,0			1,0		9,7			13,0						100,0	23,7

СКС 2,06

Порода

Дуб

Ступени толщины, см	Количество деревьев по категориям состояния															Всего деревьев по ступеням толщины		
	1	2	3	4		5		6			ветровал, бурелом			аварийные деревья			шт.	в т.ч. Подлежит рубке, %
	шт.	шт.	шт.	НЗ	З	НЗ	З	НЗ	З	О	НЗ	З	О	НЗ	З	О		
8																		
12																		
16								1									1	100,0
20	2	2						6									10	60,0
24	5	7	3			1		11			1						28	46,4
28	11	16	6					2			1						36	8,3
32	19	13				1		3			2						38	15,7
36	14	14				1		6									35	20,0
40	7	5				1		1			2						16	25,0
44	7	7	1														15	0,0
48	4	3	1														8	0,0
52	3							2									5	40,0
Итого шт	72	67	11			4		32			6						192	21,8
Итого мЗ	63,03	52,25	3,93			1,94		18,38			2,15						141,68	15,8
Итого%	44,5	36,9	2,8			1,4		12,9			1,5						100,0	15,8

СКС 1,27

Порода

Клен

Ступени толщины, см	Количество деревьев по категориям состояния															Всего деревьев по ступеням толщины			
	1	2	3	4		5		6			ветровал, бурелом			аварийные деревья			шт.	в т.ч. Подлежит рубке, %	
	шт.	шт.	шт.	НЗ	З	НЗ	З	НЗ	З	О	НЗ	З	О	НЗ	З	О			
8																			
12	2																	2	0,0
16	12	10																22	0,0
20	21	10									1							32	3,1
24	11																	11	0,0
28	3																	3	0,0
32																			
36 и более	2																	2	0,0
Итого шт	51	20									1							72	1,3
Итого мЗ	14,35	4,26									0,19							18,80	1,0
Итого%	76,3	22,7									1,0							100,0	1,0

СКС 2,12

Насаждение

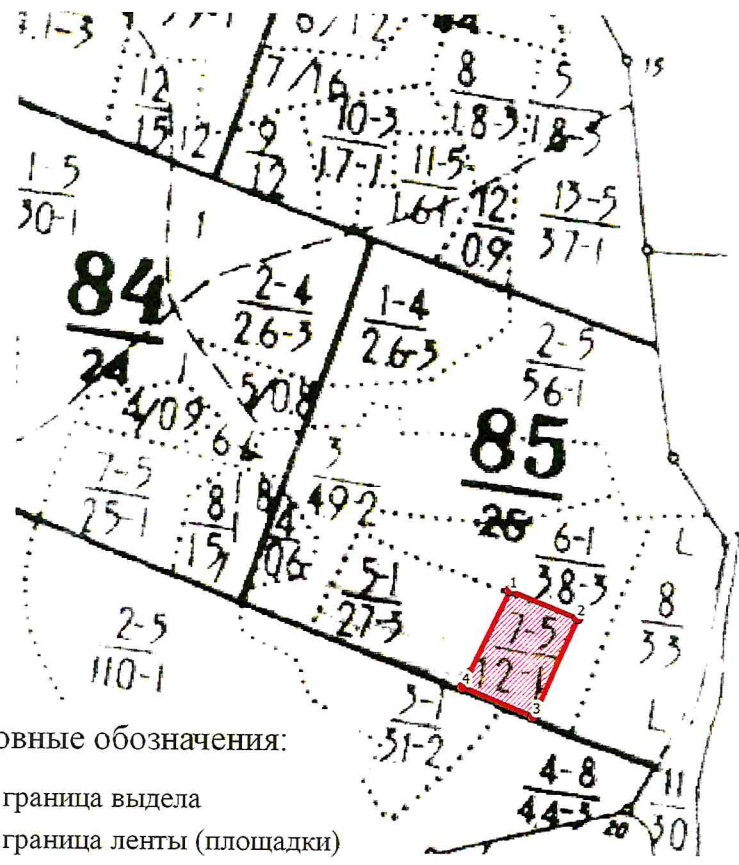
Ступени толщины, см	Количество деревьев по категориям состояния															Всего деревьев по ступеням толщины		
	1	2	3	4		5		6			ветровал, бурелом			аварийные деревья			шт.	в т.ч. Подлежит рубке, %
	шт.	шт.	шт.	НЗ	З	НЗ	З	НЗ	З	О	НЗ	З	О	НЗ	З	О		
Итого шт	150	115	14	0	0	5	0	45	0	0	30	0	0	0	0	0	359	22,3
Итого мЗ	116,73	95,49	6,19	0,00	0,00	2,65	0,00	28,66	0,00	0,00	16,06	0,00	0,00	0,00	0,00	0,00	265,78	17,8
Итого%	43,9	35,9	2,4	0,0	0,0	1,0	0,0	10,8	0,0	0,0	6,0	0,0	0,0	0,0	0,0	0,0	100,0	17,8

Примечание: НЗ – незаселенное, З – заселенное, О – оработанное вредителями

Абрис участка

Петровского лесничества, Сосновоборского участкового лесничества, квартал 85, выдел 7,
площадь 1,2 га

М 1:10000



Условные обозначения:

- граница выдела
- граница ленты (площадки)
- обследуемый участок

№ выдела	Ленты (круговые площадки) перечета				
	№ ленты (площадки)	длина, м	ширина, м	радиус, м	площадь, га
7	Сплошной пересчет				1,2

Номера точек	Координаты		Румбы	Длина, м	Номера точек	Координаты		Румбы	Длина, м
	Широта°	Долгота°				Широта°	Долгота°		
1	52.24296	45.13072	ЮВ 76°12'	90					
2	52.24265	45.13198	ЮЗ 53°36'	134					
3	52.24155	45.13117	СЗ 76°0'	90					
4	52.24187	45.12986	СВ 38°24'	134					

Исполнитель работ по проведению лесопатологического обследования:

ФИО Богданов А.С. Подпись [Подпись]
Дата составления документа 13.07.2019 Телефон 62-00-75

ВЫПИСКА ИЗ ГОСУДАРСТВЕННОГО ЛЕСНОГО РЕЕСТРАна «30» июля 2019г.

Орган государственной власти, осуществляющий ведение государственного лесного реестра на территории Саратовской области: **министерство природных ресурсов и экологии Саратовской области в лице первого заместителя министра - начальника управления лесного хозяйства Попова В.Г.**

Правообладатель земель лесного фонда на территории Саратовской области: **министерство природных ресурсов и экологии Саратовской области** (согласно п. 11 Положения о министерстве природных ресурсов и экологии Саратовской области, утвержденного постановлением Правительства Саратовской области от 08 октября 2013 г. № 537-П «Вопросы министерства природных ресурсов и экологии Саратовской области» и п.п. 2 п.1 ст. 83 Лесного кодекса РФ)

Заявитель: Министерство природных ресурсов и экологии Саратовской области (во исполнении пункта 1.7 протокола совещания Департамента лесного хозяйства по Приволжскому федеральному округу, ФБУ «Рослесозащита» №01-05/3678 от 27.12.2016)

Информация по запрашиваемому лесному участку:

Собственность: Российской Федерации

Категория земель: земли лесного фонда

ХАРАКТЕРИСТИКА ЛЕСНОГО УЧАСТКА

Адрес (местоположение) лесного участка: Петровский район

Лесничество ПетровскоеУчастковое лесничество СосновоборскоеОбщая площадь, га 1,2Категория лесов ЗащитныеКатегория защитности лесов Ценные леса: противоэрозионные лесаВозможный вид использования Заготовка древесины

Таксационная характеристика лесного участка:

№ квартала	№ выдела	Площадь, га	Состав	Возраст	Высота	Диаметр	Бонитет	Тип леса	ТУМ	Полнота	Запас, м3/га
по материалам лесоустройства 1995 г.											
85	7	1,2	Культуры 10С+Днн	90	26	32	1	СД	С2	0,5	260
по актам натурного обследования 2019 г.											
85	7	1,2	Культуры 5Днн4С1Кл	114	19	32	4	СД	С2	0,6	183
Итого		1,2									

Наименование, местонахождение юридического лица /ФИО физического лица/ - **лесопользователя (арендатора) / Документы – договор аренды лесного участка отсутствует.**

(договор аренды лесного участка, постоянное (бессрочное) пользование лесным участком, договор безвозмездного срочного пользования лесным участком, реквизиты договора, срок пользования)

Особые отметки: нет.

Приложение к акту лесопатологического обследования №019/18 (инструментальный способ).

Первый заместитель министра -
начальник управления лесного
хозяйства

Попов В.Г.

ФИО

30.07.2019

Дата

Подпись



МП

Карта-схема расположения и границы лесного участка Саратовская область

(субъект Российской Федерации, муниципальное образование)

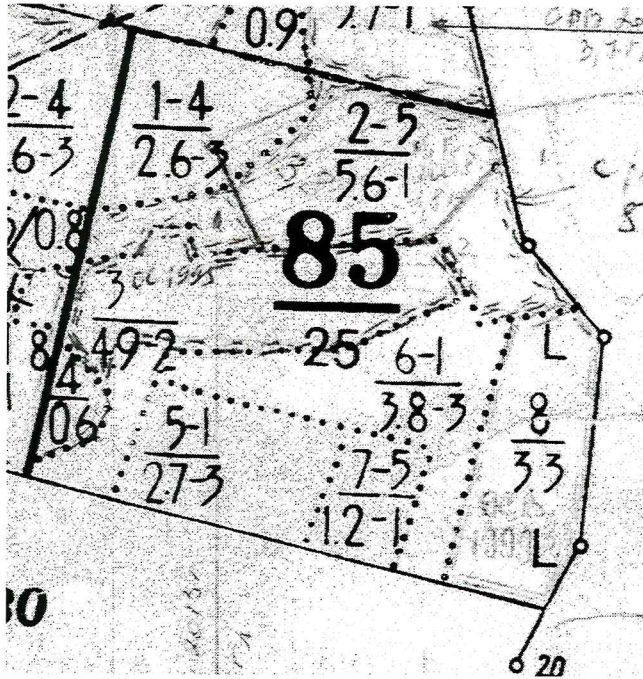
Лесничество (лесопарк) **Петровское**

(название)

Участковое лесничество **Сосновоборское**, квартал 85

(название)

Собственность - Российской Федерации;



Первый заместитель министра -
начальник управления лесного
хозяйства
Попов В.Г.

ФИО

30.04.2019

Дата

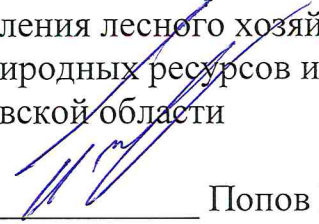
Подпись

МП



УТВЕРЖДАЮ:

Первый заместитель министра –
начальник управления лесного хозяйства
министерства природных ресурсов и
экологии Саратовской области



Попов В.Г.

« 01 » августа 2019г.

**Акт
лесопатологического обследования № 020/18**

лесных насаждений Петровского лесничества (лесопарка)

Саратовской области (субъект Российской Федерации)

Способ лесопатологического обследования: 1. Визуальный

2. Инструментальный

Место проведения:

Участковое лесничество	Урочище (дача)	Квартал (кварталы)	Выдел (выделы)	Площадь, га
1	2	3	4	5
Сосновоборское	–	88	8	4,6

Лесопатологическое обследование проведено на общей площади 4,6 га.

Поражено болезнями:

Вид болезни	Порода	Встречаемость (% поражённых деревьев)	Степень поражения лесного насаждения (слабая, средняя, сильная)
-	-	-	-
-	-	-	-
-	-	-	-

2.3. Выборке подлежит 23,4 % деревьев,
в том числе:
ослабленных 0 % _____ ;
сильно ослабленных 0 % _____ ;
усыхающих 0 % _____ ;
свежего сухостоя 6,4 % деревьев,
в том числе:
свежего ветровала 0 %;
свежего бурелома 0 %;
старого ветровала 6,6 %,
в том числе:
старого бурелома 0 %;
старого сухостоя 10,4 %;
аварийных 0 %.

2.4. Полнота лесного насаждения после уборки деревьев, подлежащих рубке, составит: 0,4

Критическая полнота для данной категории лесных насаждений составляет 0,3

ЗАКЛЮЧЕНИЕ.

В кв. 88, в выделе 8, площадью 4,6 га, полнота 0,5, состав насаждения 9С1Яз+Кл+Е, СКС 2,28, полнота после рубки составит 0,4. Насаждение с нарушенной устойчивостью. Назначается ВСП.

С целью предотвращения негативных процессов или снижения ущерба от их воздействия назначено:

Участковое лесничество	Урочище (дача)	Квартал	Выдел	Площадь выдела, га	Вид мероприятия	Площадь мероприятия, га	Порода	Запас на выдел, м ³	Крайние сроки проведения
Сосновоборское	-	88	8	4,6	ВСП	4,6	С	296,41	2020

Ведомость перечета деревьев, назначенных в рубку, и абрис лесного участка прилагаются (приложения 2 и 3 к Акту).

Меры по обеспечению возобновления:

Не требуется

Мероприятия, необходимые для предупреждения повреждения или поражения смежных насаждений:

Своевременное проведение рубки способом, исключая повреждение смежных деревьев. Вывозка неокоренной древесины в соответствии с Постановлением Правительства РФ №607 от 20.05.2017 года «О правилах санитарной безопасности в лесах». Сжигание порубочных остатков в соответствии с Постановлением Правительства РФ № 417 от 30.06.2007 года «Об утверждении Правил пожарной безопасности в лесах»

Сведения для расчёта степени повреждения:

- ✓ год образования старого сухостоя: в период с 2010 по 2016 год;
- ✓ основная причина повреждения древесины _____ - _____.

Дата проведения обследования 20.06.2019

Дата составления акта 19.07.2019

Исполнитель работ по проведению лесопатологического обследования:

Инженер лесопатолог 1 категории ИАО филиала ФБУ «Рослесозащита»-«ЦЗЛ Саратовской области»

ФИО Богданов А.С.

Подпись



Приложение 1
к акту лесопатологического обследования

Ведомость лесных участков с выявленными несоответствиями таксационным описаниям

1	2	3	4	5	6	7	8	9	Таксационная характеристика										Заложено пробных площадей			
									11	12	13	14	15	16	17	18	19	20	21			
ТО	1995	88	8	4,6	Защитные	противо-эрозионные леса	-	-	состав	10	11	12	13	14	15	16	17	18	19	20	21	
								га			порода	возраст, лет	средняя высота, м	средний диаметр, см	тип леса	тип условий	полнота	бонитет	запас сыровастуший (общий), куб. м/га	количество, шт.	общая площадь, га	
											С	47	14	18	Сдзл	С1	0,6	3	130	-	-	
Ф	2019	88	8	4,6	Защитные	противо-эрозионные леса	-	-			С	71	26	33	Сдзл	С1	0,5	1А	210 (274,8)	4*	0,16	
Итого:																						

Примечание: круговые площадки постоянного радиуса (4 шт.)

ТО - таксационные описания

Ф - фактическая характеристика лесного насаждения

Исполнитель работ по проведению лесопатологического обследования:

Дата составления

19.07.2019

Ф.И.О. Богданов А.С.

Подпись

Примечание:

Категория защитных лесов:

142 - противозробионные леса;

Причина ослабления, повреждения:

810 - неблагоприятные условия произрастания,

883 - Воздействия тяжести снега, повлекшие сильный изгиб или слом стволов деревьев в текущем году.

821 - воздействие сильных ветров прошлых лет, повлекшие наклон более 10 градусов, изгиб или вывал деревьев

Признаки повреждения деревьев:

111 - усыхание <1/4 ветвей в кроне прошлых лет;

112 - усыхание от 1/4 до 1/2 ветвей в кроне прошлых лет;

114 - усыхание более 3/4 ветвей в кроне прошлых лет;

217 - слом ствола под кроной свежий.

139 - вывал деревьев под действием шквалистых и ураганных ветров

Назначенные мероприятия (вид):

512 - выборочная санитарная рубка

Исполнитель работ по проведению лесопатологического обследования:

Ф.И.О. Богданов А.С.

Подпись _____



Дата составления документа

13.08.2019

Телефон: 8 (8452) 62-00-15

Ведомость перече́та деревьев назначенных в рубку

ВРЕМЕННАЯ ПРОБНАЯ ПЛОЩАДЬ № 8

Субъект Российской Федерации Саратовская область

Лесничество Петровское Участковое лесничество Сосновоборское

Квартал 88 выдел 8 Площадь, га 4,6

Площадь очага, га - Размер пробной площади, га 0,16

Номер очага вредных организмов _____

Таксационная характеристика:

Тип леса Сдзл Состав 9С1Яз+Кл+Е

Возраст 71 лет Бонитет 1А Полнота 0,5

Запас сырораствующий (общий) 210 (274.8) Возобновление _____
куб.м/га

Время и причина ослабления насаждения Неблагоприятные условия произрастания(810),

Воздействия тяжести снега, повлекшие сильный изгиб или слом стволов деревьев в текущем году (883), Воздействие сильных ветров прошлых лет, повлекшие наклон более 10 градусов, изгиб или вывал деревьев (821)

Тип очага: эпизодический, хронический (подчеркнуть)

Фаза развития очага вредных организмов: начальная, нарастания численности, собственно вспышка, кризис (подчеркнуть)

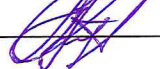
Состояние насаждения, намечаемые мероприятия насаждение ослабленное, СКС 2,28

требуется выборочная санитарная рубка

Примечание: Перечет деревьев на лесотаксационном выделе произведен методом закладки 4 шт. круговых площадок постоянного радиуса со сплошным перечетом деревьев на нем. Радиус площадок 11,3 метра, площадь одной площадки 0,04 га.

Исполнитель работ по проведению лесопатологического обследования:

Дата составления документа: 19.07.2019 _____ 2019 г.

Должность инж. - лесопатолог Подпись  Богданов А.С.
филиал ФБУ "Рослесозащита"- "ЦЗЛ Саратовской области" _____ ф.и.о.

СКС 2,00

Порода

Ель

Ступени толщины, см	Количество деревьев по категориям состояния															Всего деревьев по ступеням толщины		
	1	2	3	4		5		6			ветровал, бурелом			аварийные деревья			шт.	в т.ч. Подлежит рубке, %
	шт.	шт.	шт.	НЗ	З	НЗ	З	НЗ	З	О	НЗ	З	О	НЗ	З	О		
12		1															1	0,0
24		1															1	0,0
Итого шт		2															2	0,0
Итого м3		0,4															0,4	0,0
Итого%		100															100	0,0

СКС 2,283

Насаждение

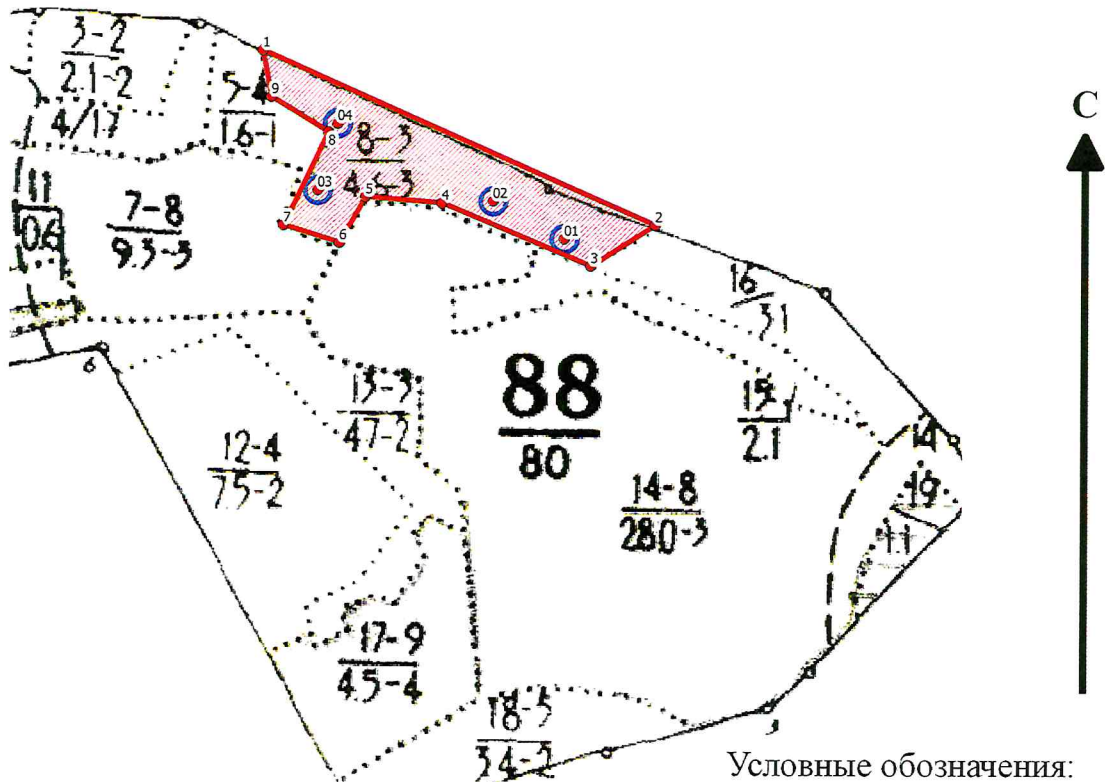
Ступени толщины, см	Количество деревьев по категориям состояния															Всего деревьев по ступеням толщины		
	1	2	3	4		5		6			ветровал, бурелом			аварийные деревья			шт.	в т.ч. Подлежит рубке, %
	шт.	шт.	шт.	НЗ	З	НЗ	З	НЗ	З	О	НЗ	З	О	НЗ	З	О		
Итого шт	36	31	8	0	0	4	0	10	0	0	7	0	0	0	0	0	96	21,9
Итого м3	20,44	11,18	2,03	0,00	0,00	2,82	0,00	4,58	0,00	0,00	2,91	0,00	0,00	0,00	0,00	0,00	43,96	23,4
Итого%	46,50	25,50	4,60	0,00	0,00	6,40	0,00	10,40	0,00	0,00	6,60	0,00	0,00	0,00	0,00	0,00	100	23,4

Примечание: НЗ – незаселенное, З – заселенное, О – отработанное вредителями

Абрис участка

Петровского лесничества, Сосновоборского участкового лесничества, квартал 88, выдел 8, площадь 4,6 га

М 1:10000



Условные обозначения:

- граница выдела
- граница ленты (площадки)
- обследуемый участок

№ выдела	Ленты (круговые площадки) перечета				
	№ ленты (площадки)	длина, м	ширина, м	радиус, м	площадь, га
8	01	-	-	11,3	0,04
8	02	-	-	11,3	0,04
8	03	-	-	11,3	0,04
8	04	-	-	11,3	0,04

Номера точек	Координаты		Румбы	Длина, м	Номера точек	Координаты		Румбы	Длина, м
	Широта°	Долгота°				Широта°	Долгота°		
1	52.25895	45.08719	ЮВ 74°54'	543	8	52.25803	45.08842	СЗ 69°36'	85
2	52.25699	45.09447	ЮЗ 21°18'	96	9	52.25843	45.08735	СЗ 17°6'	59
3	52.25653	45.09328	СЗ 75°36'	205	01	52.25683	45.09279		
4	52.25724	45.09052	СЗ 87°12'	97	02	52.25726	45.09147		
5	52.2573	45.08911	ЮЗ 47°18'	67	03	52.25738	45.08822		
6	52.25678	45.08862	СЗ 79°18'	75	04	52.25813	45.08859		
7	52.25698	45.08758	СВ 38°24'	131					

Исполнитель работ по проведению лесопатологического обследования:

ФИО Богданов Д.С. Подпись [Signature]
Дата составления документа 19.07.2019 Телефон 62.00.15

ВЫПИСКА ИЗ ГОСУДАРСТВЕННОГО ЛЕСНОГО РЕЕСТРА

на « 30 » июля 2019г.

Орган государственной власти, осуществляющий ведение государственного лесного реестра на территории Саратовской области: **министерство природных ресурсов и экологии Саратовской области в лице первого заместителя министра - начальника управления лесного хозяйства Попова В.Г.**

Правообладатель земель лесного фонда на территории Саратовской области: **министерство природных ресурсов и экологии Саратовской области** (согласно п. 11 Положения о министерстве природных ресурсов и экологии Саратовской области, утвержденного постановлением Правительства Саратовской области от 08 октября 2013 г. № 537-П «Вопросы министерства природных ресурсов и экологии Саратовской области» и п.п. 2 п.1 ст. 83 Лесного кодекса РФ)

Заявитель: Министерство природных ресурсов и экологии Саратовской области (во исполнении пункта 1.7 протокола совещания Департамента лесного хозяйства по Приволжскому федеральному округу, ФБУ «Рослесозащита» №01-05/3678 от 27.12.2016)

Информация по запрашиваемому лесному участку:

Собственность: Российской Федерации

Категория земель: земли лесного фонда

ХАРАКТЕРИСТИКА ЛЕСНОГО УЧАСТКА

Адрес (местоположение) лесного участка: Петровский район

Лесничество	Петровское
Участковое лесничество	Сосновоборское
Общая площадь, га	4,6
Категория лесов	Защитные
Категория защитности лесов	Ценные леса: противозерозионные леса
Возможный вид использования	Заготовка древесины

Таксационная характеристика лесного участка:

№ квартала	№ выдела	Площадь, га	Состав	Возраст	Высота	Диаметр	Бонитет	Тип леса	ТУМ	Полнога	Запас, м3/га
по материалам лесоустройства 1995 г.											
88	8	4,6	Культуры 8С2Яз+Днв	47	14	18	3	СДЗЛ	С1	0,6	130
по актам натурного обследования 2019 г.											
88	8	4,6	Культуры 9С1Яз	71	26	33	1А	СДЗЛ	С1	0,4	206
Итого											

Наименование, местонахождение юридического лица /ФИО физического лица/ - **лесопользователя (арендатора) / Документы – договор аренды лесного участка отсутствует.**

(договор аренды лесного участка, постоянное (бессрочное) пользование лесным участком, договор безвозмездного срочного пользования лесным участком, реквизиты договора, срок пользования)

Особые отметки: нет.

Приложение к акту лесопатологического обследования №020/18 (инструментальный способ).

Первый заместитель министра -
начальник управления лесного
хозяйства
Попов В.Г.

ФИО

30.07.2019

Дата

Подпись



Карта-схема расположения и границы лесного участка Саратовская область

(субъект Российской Федерации, муниципальное образование)

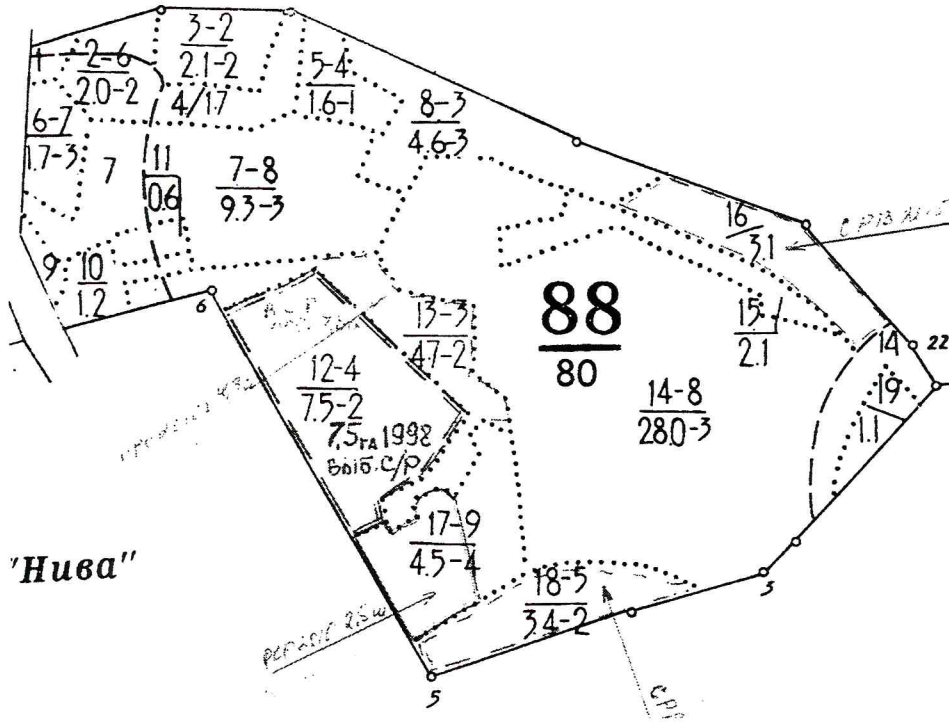
Лесничество (лесопарк) **Петровское**

(название)

Участковое лесничество **Сосновоборское, квартал 88**

(название)

Собственность - Российской Федерации;



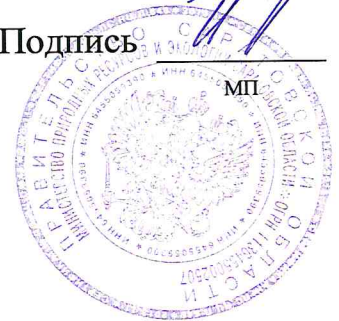
Первый заместитель министра -
начальник управления лесного
хозяйства

Попов В.Г.

ФИО

30.07.2019 Подпись

Дата



УТВЕРЖДАЮ:

Первый заместитель министра –
начальник управления лесного хозяйства
министерства природных ресурсов и
экологии Саратовской области


_____ Попов В.Г.

« 01 » августа _____ 2019г.

**Акт
лесопатологического обследования № 021/18**

лесных насаждений Петровского лесничества (лесопарка)

Саратовской области (субъект Российской Федерации)

Способ лесопатологического обследования: 1. Визуальный

2. Инструментальный

Место проведения:

Участковое лесничество	Урочище (дача)	Квартал (кварталы)	Выдел (выделы)	Площадь, га
1	2	3	4	5
Сосновоборское	–	88	16	3,1

Лесопатологическое обследование проведено на общей площади 3,1 га.

Поражено болезнями:

Вид болезни	Порода	Встречаемость (% поражённых деревьев)	Степень поражения лесного насаждения (слабая, средняя, сильная)
-	-	-	-
-	-	-	-
-	-	-	-

2.3. Выборке подлежит 20,8 % деревьев,

в том числе:

ослабленных 0 % _____;

сильно ослабленных 0 % _____;

усыхающих 2,6 % _____ 883 _____;

свежего сухостоя 1,6 % деревьев,

в том числе:

свежего ветровала 0 %;

свежего бурелома 0 %;

старого ветровала 8,9 %,

в том числе:

старого бурелома 0 %;

старого сухостоя 7,7 %;

аварийных 0 %.

2.4. Полнота лесного насаждения после уборки деревьев, подлежащих рубке, составит: 0,6

Критическая полнота для данной категории лесных насаждений составляет 0,3

ЗАКЛЮЧЕНИЕ.

В кв. 88, в выделе 16, площадью 3,1 га, полнота 0,7, состав насаждения 9С1Кл, СКС 2,08, полнота после рубки составит 0,6. Насаждение с нарушенной устойчивостью. Назначается ВСР.

С целью предотвращения негативных процессов или снижения ущерба от их воздействия назначено:

Участковое лесничество	Урочище (дача)	Квартал	Выдел	Площадь выдела, га	Вид мероприятия	Площадь мероприятия, га	Порода	Запас на выдел, м ³	Крайние сроки проведения
Сосновоборское	-	88	16	3,1	ВСР	3,1	С	222,68	2020

Ведомость перечета деревьев, назначенных в рубку, и абрис лесного участка прилагаются (приложения 2 и 3 к Акту).

Меры по обеспечению возобновления:
Не требуется

Мероприятия, необходимые для предупреждения повреждения или поражения смежных насаждений:

Своевременное проведение рубки способом, исключая повреждение смежных деревьев. Вывозка неокоренной древесины в соответствии с Постановлением Правительства РФ №607 от 20.05.2017 года «О правилах санитарной безопасности в лесах». Сжигание порубочных остатков в соответствии с Постановлением Правительства РФ № 417 от 30.06.2007 года «Об утверждении Правил пожарной безопасности в лесах»

Сведения для расчёта степени повреждения:

- ✓ год образования старого сухостоя: в период с 2010 по 2016 год;
- ✓ основная причина повреждения древесины _____ - _____.

Дата проведения обследования 20.06.2019.

Дата составления акта 19.07.2019

Исполнитель работ по проведению лесопатологического обследования:

Инженер лесопатолог 1 категории ИАО филиала ФБУ «Рослесозащита»-«ЦЗЛ Саратовской области»

ФИО Богданов А.С.

Подпись



Приложение 1
к акту лесопатологического обследования
Ведомость лесных участков с выявленными несоответствиями таксационным описаниям

1	2	3	4	5	6	7	8	9	Таксационная характеристика											Заложено пробных площадей	
									10	11	12	13	14	15	16	17	18	19	20	21	
Источник данных	Год проведения лесосурейства	Номер квартала	Номер выдела	Площадь выдела, га	Целевое назначение лесов	Категория защитных лесов	Номер лесопатологического выдела	Площадь лесопатологического выдела, га	состав	порода	возраст, лет	средняя высота, м	средний диаметр, см	тип леса	тип условий местопрорастания	полнота	бонитет	запас сырапорастущий (общий), куб. м/га	количество, шт.	общая площадь, га	
ТО	1995	88	16	3,1	Защитные	противо-эрозионные леса	-	-	10С	С	77	22	28	Сд	С2	0,7	2	280	-	-	
Ф	2019	88	16	3,1	Защитные	противо-эрозионные леса	-	-	9С1Кл	С	101	24	32	Сд	С2	0,7	2	273,3 (345,2)	3*	0,12	
Итого:																					

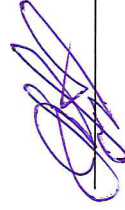
Примечание: круговые площадки постоянного радиуса (3 шт.)
ТО - таксационные описания
Ф - фактическая характеристика лесного насаждения

Исполнитель работ по проведению лесопатологического обследования:

Дата составления 19.07.2019

Ф.И.О. Богданов А.С.

Подпись



883 - воздействия тяжести снега, повлекшие сильный изгиб или слом стволов деревьев в текущем году.

Признаки повреждения деревьев:

- 111 - усыхание <1/4 ветвей в кроне прошлых лет;
- 112 - усыхание от 1/4 до 1/2 ветвей в кроне прошлых лет;
- 114 - усыхание более 3/4 ветвей в кроне прошлых лет,
- 139 - вывал деревьев под действием шквалистых и ураганных ветров;
- 217 - слом ствола под кроной свежий.

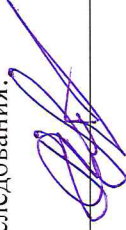
Назначенные мероприятия (вид):

- 512 - выборочная санитарная рубка

Исполнитель работ по проведению лесопатологического обследования:

Ф.И.О. Богданов А.С.

Подпись _____



Дата составления документа

19.07.2019

Телефон: 8 (8452) 62-00-15

Ведомость перечета деревьев назначенных в рубку

ВРЕМЕННАЯ ПРОБНАЯ ПЛОЩАДЬ № 9

Субъект Российской Федерации Саратовская область

Лесничество Петровское Участковое лесничество Сосновоборское

Квартал 88 выдел 16 Площадь, га 3,1

Площадь очага, га - Размер пробной площади, га 0,12

Номер очага вредных организмов _____

Таксационная характеристика:

Тип леса Сд Состав 9С1Кл

Возраст 101 лет Бонитет 2 Полнота 0,7

Запас сырораствующий (общий) 273,3 (345,2) Возобновление _____
куб.м/га

Время и причина ослабления насаждения Неблагоприятные условия произрастания(810),

Воздействия тяжести снега, повлекшие сильный изгиб или слом стволов деревьев в текущем году (883). Воздействие сильных ветров прошлых лет, повлекшие наклон более 10 градусов, изгиб или вывал деревьев (821)

Тип очага: эпизодический, хронический (подчеркнуть)

Фаза развития очага вредных организмов: начальная, нарастания численности, собственно вспышка, кризис (подчеркнуть)

Состояние насаждения, намечаемые мероприятия насаждение ослабленное, СКС 2,08

требуется выборочная санитарная рубка

Примечание: Перечет деревьев на лесотаксационном выделе произведен методом закладки 3 шт. круговых площадок постоянного радиуса со сплошным перечетом деревьев на нем. Радиус площадок 11,3 метра, площадь одной площадки 0,04 га.

Исполнитель работ по проведению лесопатологического обследования:

Дата составления документа: _____ 19.04 2019 г.

Должность инж. - лесопатолог Подпись _____ Богданов А.С.
филиал ФБУ "Рослесозащита"- "ЦЗЛ Саратовской области" _____
ф.и.о.

ВЕДОМОСТЬ ПЕРЕЧЕТА ДЕРЕВЬЕВ

СКС 2,18

Порода

Сосна

Ступени толщины, см	Количество деревьев по категориям состояния															Всего деревьев по ступеням толщины			
	1	2	3	4		5		6			ветровал, бурелом			аварийные деревья			шт.	в т.ч. Подлежит рубке, %	
	шт.	шт.	шт.	НЗ	З	НЗ	З	НЗ	З	О	НЗ	З	О	НЗ	З	О			
8																			
12																			
16												1						1	100,0
20		3	1															4	0,0
24	1	3						1			4							9	55,5
28	5	5	1			1		3										15	26,6
32	10	4						1			2							17	17,6
36	5	1		1														7	14,2
40	1																	1	0,0
Итого шт	22	16	2	1		1		5			7							54	25,9
Итого м3	18,85	9,58	0,93	1,09		0,64		3,21			3,68							37,98	22,8
Итого%	49,6	25,2	2,4	2,9		1,7		8,5			9,7							100,0	22,8

СКС 1,00

Порода

Клен

Ступени толщины, см	Количество деревьев по категориям состояния															Всего деревьев по ступеням толщины			
	1	2	3	4		5		6			ветровал, бурелом			аварийные деревья			шт.	в т.ч. Подлежит рубке, %	
	шт.	шт.	шт.	НЗ	З	НЗ	З	НЗ	З	О	НЗ	З	О	НЗ	З	О			
8																			
12																			
16	1																	1	0,0
20	1																	1	0,0
24	1																	1	0,0
28	2																	2	0,0
32	2																	2	0,0
36 и более																			
Итого шт	7																	7	0,0
Итого м3	3,44																	3,44	0,0
Итого%	100,0																	100,0	0,0

СКС 2,08

Насаждение

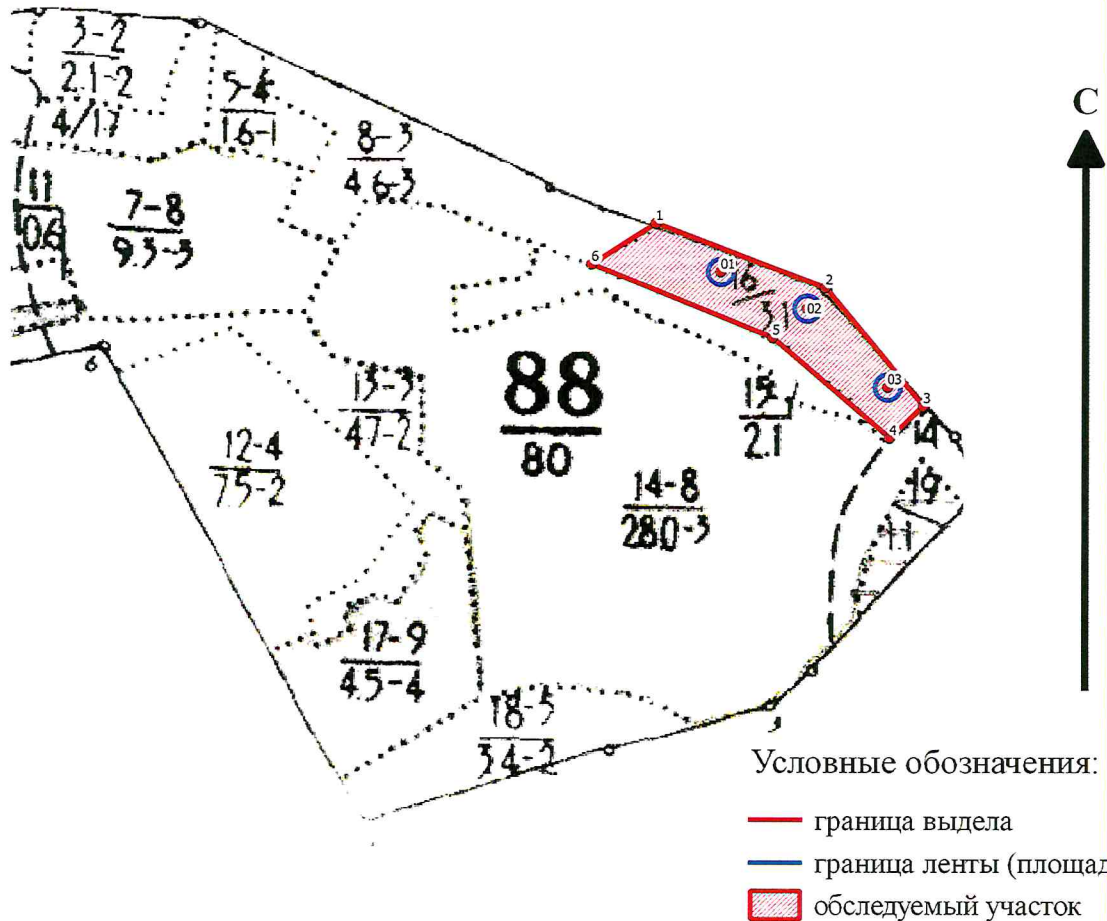
Ступени толщины, см	Количество деревьев по категориям состояния															Всего деревьев по ступеням толщины		
	1	2	3	4		5		6			ветровал, бурелом			аварийные деревья			шт.	в т.ч. Подлежит рубке, %
	шт.	шт.	шт.	НЗ	З	НЗ	З	НЗ	З	О	НЗ	З	О	НЗ	З	О		
Итого шт	29	16	2	1	0	1	0	5	0	0	7	0	0	0	0	0	61	22,9
Итого м3	22,29	9,58	0,93	1,09	0,00	0,64	0,00	3,21	0,00	0,00	3,68	0,00	0,00	0,00	0,00	0,00	41,42	20,8
Итого%	53,8	23,1	2,3	2,6	0,0	1,6	0,0	7,7	0,0	0,0	8,9	0,0	0,0	0,0	0,0	0,0	100	20,8

Примечание: НЗ – незаселенное, З – заселенное, О – оработанное вредителями

Абрис участка

Петровского лесничества, Сосновоборского участкового лесничества, квартал 88, выдел 16, площадь 3,1 га

М 1:10000



№ выдела	Ленты (круговые площадки) перечета				
	№ ленты (площадки)	длина, м	ширина, м	радиус, м	площадь, га
16	01	-	-	11,3	0,04
16	02	-	-	11,3	0,04
16	03	-	-	11,3	0,04

Номера точек	Координаты		Румбы	Длина, м	Номера точек	Координаты		Румбы	Длина, м
	Широта°	Долгота°				Широта°	Долгота°		
1	52.25699	45.09447	ЮВ 76°60'	230	6	52.25653	45.09328	СВ 68°42'	96
2	52.25626	45.09762	ЮВ 53°18'	195	01	52.25644	45.09568		
3	52.25491	45.09944	ЮЗ 30°12'	59	02	52.25602	45.09728		
4	52.25454	45.09881	СЗ 62°12'	195	03	52.25512	45.09877		
5	52.25569	45.09664	СЗ 75°60'	248					

Исполнитель работ по проведению лесопатологического обследования:

ФИО Богданов А.Р. Подпись [Подпись]
Дата составления документа 19.07.2019 Телефон 620015

ВЫПИСКА ИЗ ГОСУДАРСТВЕННОГО ЛЕСНОГО РЕЕСТРА

на «30» июля 2019г.

Орган государственной власти, осуществляющий ведение государственного лесного реестра на территории Саратовской области: **министерство природных ресурсов и экологии Саратовской области в лице первого заместителя министра - начальника управления лесного хозяйства Попова В.Г.**

Правообладатель земель лесного фонда на территории Саратовской области: **министерство природных ресурсов и экологии Саратовской области** (согласно п. 11 Положения о министерстве природных ресурсов и экологии Саратовской области, утвержденного постановлением Правительства Саратовской области от 08 октября 2013 г. № 537-П «Вопросы министерства природных ресурсов и экологии Саратовской области» и п.п. 2 п.1 ст. 83 Лесного кодекса РФ)

Заявитель: Министерство природных ресурсов и экологии Саратовской области (во исполнении пункта 1.7 протокола совещания Департамента лесного хозяйства по Приволжскому федеральному округу, ФБУ «Рослесозащита» №01-05/3678 от 27.12.2016)

Информация по запрашиваемому лесному участку:

Собственность: Российской Федерации

Категория земель: земли лесного фонда

ХАРАКТЕРИСТИКА ЛЕСНОГО УЧАСТКА

Адрес (местоположение) лесного участка: Петровский район

Лесничество	Петровское
Участковое лесничество	Сосновоборское
Общая площадь, га	3,1
Категория лесов	Защитные
Категория защитности лесов	Ценные леса: противозерозионные леса
Возможный вид использования	Заготовка древесины

Таксационная характеристика лесного участка:

№ квартала	№ выдела	Площадь, га	Состав	Возраст	Высота	Диаметр	Бонитет	Тип леса	ТУМ	Полнота	Запас, м3/га
по материалам лесоустройства 1995 г.											
88	16	3,1	Культуры 10С+Днн+Лп	77	22	28	2	СД	С2	0,7	280
по актам натурного обследования 2019 г.											
88	16	3,1	Культуры 9С1Кп	101	24	32	2	СД	С2	0,6	283
Итого		3,1									

Наименование, местонахождение юридического лица /ФИО физического лица/ - лесопользователя (арендатора) / Документы – договор аренды лесного участка **отсутствует.**

(договор аренды лесного участка, постоянное (бессрочное) пользование лесным участком, договор безвозмездного срочного пользования лесным участком, реквизиты договора, срок пользования)

Особые отметки: нет.

Приложение к акту лесопатологического обследования №021/18 (инструментальный способ).

Первый заместитель министра -
начальник управления лесного
хозяйства
Попов В.Г.

ФИО

30.07.2019 Подпись

Дата

МП



Карта-схема расположения и границы лесного участка Саратовская область

(субъект Российской Федерации, муниципальное образование)

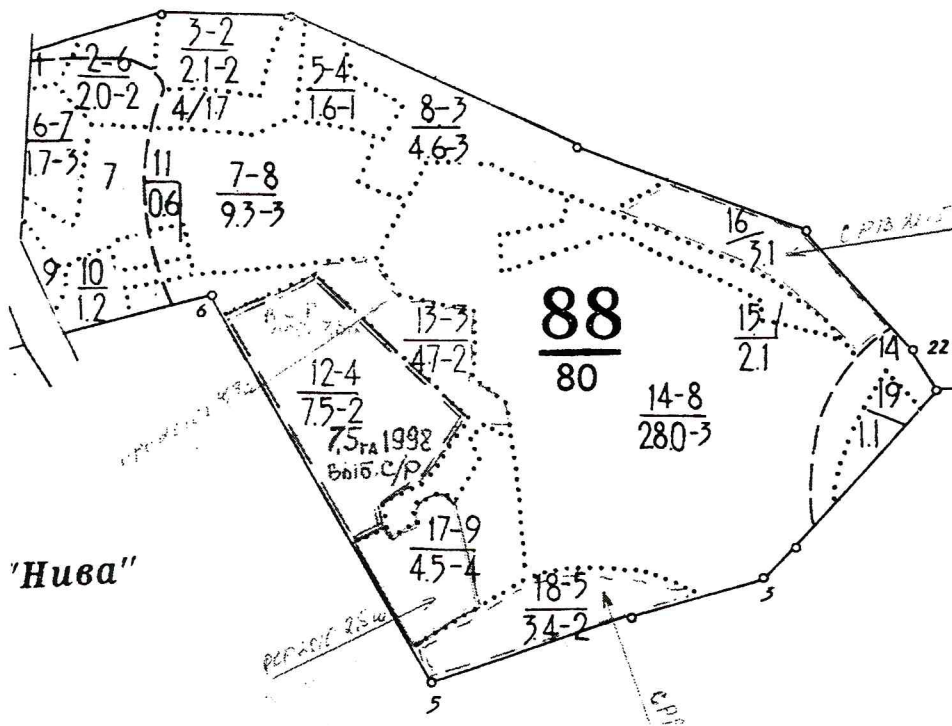
Лесничество (лесопарк) **Петровское**

(название)

Участковое лесничество **Сосновоборское**, квартал **88**

(название)

Собственность - Российской Федерации;



Первый заместитель министра -
начальник управления лесного
хозяйства
Попов В.Г.

ФИО

30.07.2019 Подпись

Дата



УТВЕРЖДАЮ:

Первый заместитель министра –
начальник управления лесного хозяйства
министерства природных ресурсов и
экологии Саратовской области



Попов В.Г.

« 01 » августа 2019г.

**Акт
лесопатологического обследования № 022/18**

лесных насаждений Петровского лесничества (лесопарка)

Саратовской области (субъект Российской Федерации)

Способ лесопатологического обследования: 1. Визуальный

2. Инструментальный

Место проведения:

Участковое лесничество	Урочище (дача)	Квартал (кварталы)	Выдел (выделы)	Площадь, га
1	2	3	4	5
Сосновоборское	–	С13	2	5,8

Лесопатологическое обследование проведено на общей площади 5,8 га.

Поражено болезнями:

Вид болезни	Порода	Встречаемость (% поражённых деревьев)	Степень поражения лесного насаждения (слабая, средняя, сильная)
-	-	-	-
-	-	-	-
-	-	-	-

2.3. Выборке подлежит 12,3% деревьев,

в том числе:

ослабленных 0% _____;

сильно ослабленных 0% _____;

усыхающих 0% _____;

свежего сухостоя 11,8% деревьев,

в том числе:

свежего ветровала 0%;

свежего бурелома 0%;

старого ветровала 0,4%,

в том числе:

старого бурелома 0%;

старого сухостоя 0,1%;

аварийных 0%.

2.4. Полнота лесного насаждения после уборки деревьев, подлежащих рубке, составит: 0,7

Критическая полнота для данной категории лесных насаждений составляет 0,3

ЗАКЛЮЧЕНИЕ.

В кв. с13, в выделе 2, площадью 5,8 га, полнота 0,8, состав насаждения 10С+Дн+Б, СКС 1,65, полнота после рубки составит 0,7. Насаждение с нарушенной устойчивостью. Назначается ВСП.

С целью предотвращения негативных процессов или снижения ущерба от их воздействия назначено:

Участковое лесничество	Урочище (дача)	Квартал	Выдел	Площадь выдела, га	Вид мероприятия	Площадь мероприятия, га	Порода	Запас на выдел, м ³	Крайние сроки проведения
Сосновоборское	-	С13	2	5,8	ВСП	5,8	С	182,12	2020

Ведомость перечета деревьев, назначенных в рубку, и абрис лесного участка прилагаются (приложения 2 и 3 к Акту).

Меры по обеспечению возобновления:

Не требуется

Мероприятия, необходимые для предупреждения повреждения или поражения смежных насаждений:

Своевременное проведение рубки способом, исключая повреждение смежных деревьев. Вывозка неокоренной древесины в соответствии с Постановлением Правительства РФ №607 от 20.05.2017 года «О правилах санитарной безопасности в лесах». Сжигание порубочных остатков в соответствии с Постановлением Правительства РФ № 417 от 30.06.2007 года «Об утверждении Правил пожарной безопасности в лесах»

Сведения для расчёта степени повреждения:

- ✓ год образования старого сухостоя: в период с 2010 по 2016 год;
- ✓ основная причина повреждения древесины _____ - _____.

Дата проведения обследования *20.06.2019.*

Дата составления акта *19.07.2019*

Исполнитель работ по проведению лесопатологического обследования:

Инженер лесопатолог 1 категории ИАО филиала ФБУ «Рослесозащита»-«ЦЗЛ Саратовской области»

ФИО Богданов А.С.

Подпись



Приложение 1
к акту лесопатологического обследования
Ведомость лесных участков с выявленными несоответствиями таксационным описаниям

1	2	3	4	5	6	7	8	9	Таксационная характеристика											Заложено пробных площадей	
									Итого:	10	11	12	13	14	15	16	17	18	19	20	21
Источник данных	Год проведения лесосурьютства	Номер квартала	Номер выдела	Площадь выдела, га	Целевое назначение лесов	Категория защитных лесов	Номер лесопатологического выдела	Площадь лесопатологического выдела, га	состав	10	11	12	13	14	15	16	17	18	19	20	21
ТО	1995	с13	2	5,8	Защитные	противо-эрозионные леса	-	-	8С2Д		С	10	4	6	-	В2	0,7	1	20	-	-
Ф	2019	с13	2	5,8	Защитные	противо-эрозионные леса	-	-	10С+Дн+Б		С	47	18	20	-	В2	0,8	1	223,5 (254,9)	5*	0,2
									Итого:	5,8											

Примечание: круговые площадки постоянного радиуса (5 шт.)

ТО - таксационные описания
Ф - фактическая характеристика лесного насаждения

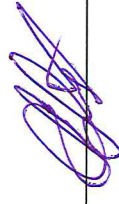
Исполнитель работ по проведению лесопатологического обследования:

Дата составления

18.07.2019

Ф.И.О. Богданов А.С.

Подпись



810 - неблагоприятные условия произрастания;
883 - воздействия тяжести снега, повлекшие сильный изгиб или слом стволов деревьев в текущем году.
821 - воздействие сильных ветров прошлых лет, повлекшие наклон более 10 градусов, изгиб или вывал деревьев

Признаки повреждения деревьев:

111 - усыхание <1/4 ветвей в кроне прошлых лет;
112 - усыхание от 1/4 до 1/2 ветвей в кроне прошлых лет;
114 - усыхание более 3/4 ветвей в кроне прошлых лет,
217 - слом ствола под кроной свежий.
139 - вывал деревьев под действием шквалистых и ураганных ветров


Назначенные мероприятия (вид):

512 - выборочная санитарная рубка

Исполнитель работ по проведению лесопатологического обследования:

Ф.И.О. Богданов А.С.

Подпись _____



Дата составления документа

19.04.2019

Телефон: 8 (8452) 62-00-15

Ведомость перечета деревьев назначенных в рубку

ВРЕМЕННАЯ ПРОБНАЯ ПЛОЩАДЬ № 10

Субъект Российской Федерации Саратовская область

Лесничество Петровское Участковое лесничество Сосновоборское

Квартал с13 выдел 2 Площадь, га 5,8

Площадь очага, га - Размер пробной площади, га 0,2

Номер очага вредных организмов _____

Таксационная характеристика:

Тип леса - Состав 10С+Дн+Б

Возраст 47 лет Бонитет 1 Полнота 0,8

Запас сырораствующих (общий) 223,5 (254,9) Возобновление _____
куб.м/га

Время и причина ослабления насаждения Неблагоприятные условия произрастания(810)

Воздействия тяжести снега, повлекшие сильный изгиб или слом стволов деревьев в текущем году (883).

Воздействие сильных ветров прошлых лет, повлекшие наклон более 10 градусов, изгиб или вывал деревьев (821)

Тип очага: эпизодический, хронический (подчеркнуть)

Фаза развития очага вредных организмов: начальная, нарастания численности, собственно вспышка, кризис (подчеркнуть)


Состояние насаждения, намечаемые мероприятия насаждение ослабленное, СКС 1,65

требуется выборочная санитарная рубка

Примечание: Перечет деревьев на лесотаксационном выделе произведен методом закладки 5 шт. круговых площадок постоянного радиуса со сплошным перечетом деревьев на нем. Радиус площадок 11,3 метра, площадь одной площадки 0,04 га.

Исполнитель работ по проведению лесопатологического обследования:

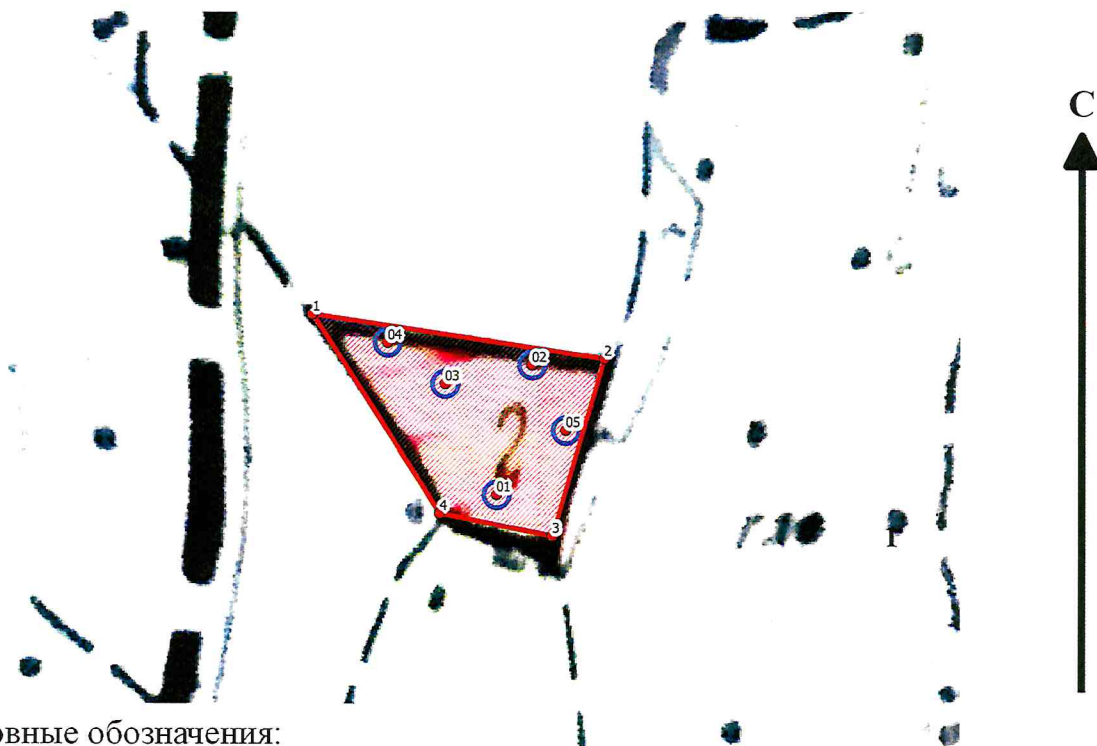
Дата составления документа: 19.04 2019 г.

Должность инж. - лесопатолог Подпись  Богданов А.С.
филиал ФБУ "Рослесозащита"- "ЦЗЛ Саратовской области" _____ ф.и.о.

Абрис участка

Петровского лесничества, Сосновоборского участкового лесничества, квартал 13с, выдел 2,
площадь 5,8 га

М 1:10000



Условные обозначения:

- граница выдела
- граница ленты (площадки)
- обследуемый участок

№ выдела	Ленты (круговые площадки) перечета				
	№ ленты (площадки)	длина, м	ширина, м	радиус, м	площадь, га
2	01	-	-	11,3	0,04
2	02	-	-	11,3	0,04
2	03	-	-	11,3	0,04
2	04	-	-	11,3	0,04
2	05	-	-	11,3	0,04

Номера точек	Координаты		Румбы	Длина, м	Номера точек	Координаты		Румбы	Длина, м
	Широта°	Долгота°				Широта°	Долгота°		
1	52.30424	45.15081	ЮВ 84°36'	374	01	52.30219	45.15422		
2	52.30373	45.15622	ЮЗ 64°18'	232	02	52.30365	45.15488		
3	52.30173	45.15526	СЗ 83°0'	145	03	52.30344	45.15326		
4	52.30198	45.15317	СЗ 46°18'	298	04	52.30391	45.15219		
					05	52.30292	45.15555		

Исполнитель работ по проведению лесопатологического обследования:

ФИО Богданов А.С. Подпись [Подпись]
Дата составления документа 19.07.2019 Телефон 62 00 15

ВЫПИСКА ИЗ ГОСУДАРСТВЕННОГО ЛЕСНОГО РЕЕСТРА

на «30» апреля 2019г.

Орган государственной власти, осуществляющий ведение государственного лесного реестра на территории Саратовской области: **министерство природных ресурсов и экологии Саратовской области в лице первого заместителя министра - начальника управления лесного хозяйства Попова В.Г.**

Правообладатель земель лесного фонда на территории Саратовской области: **министерство природных ресурсов и экологии Саратовской области** (согласно п. 11 Положения о министерстве природных ресурсов и экологии Саратовской области, утвержденного постановлением Правительства Саратовской области от 08 октября 2013 г. № 537-П «Вопросы министерства природных ресурсов и экологии Саратовской области» и п.п. 2 п.1 ст. 83 Лесного кодекса РФ)

Заявитель: Министерство природных ресурсов и экологии Саратовской области (во исполнении пункта 1.7 протокола совещания Департамента лесного хозяйства по Приволжскому федеральному округу, ФБУ «Рослесозащита» №01-05/3678 от 27.12.2016)

Информация по запрашиваемому лесному участку:

Собственность: Российской Федерации

Категория земель: земли лесного фонда

ХАРАКТЕРИСТИКА ЛЕСНОГО УЧАСТКА

Адрес (местоположение) лесного участка: Петровский район

Лесничество	Петровское
Участковое лесничество	Сосновоборское
Общая площадь, га	5,8
Категория лесов	Защитные
Категория защитности лесов	Ценные леса: противозерозийные леса
Возможный вид использования	Заготовка древесины

Таксационная характеристика лесного участка:

№ квартала	№ выдела	Площадь, га	Состав	Возраст	Высота	Диаметр	Бонитет	Тип леса	ТУМ	Полнота	Запас, м3/га
по материалам лесоустройства 2002 г.											
c13	2	5,8	Культуры 8С2Днн	10	4	6	1	СДТР	В2	0,7	20
по актам натурного обследования 2019 г.											
c13	2	5,8	Культуры 10С+Днн	47	18	20	1	СДТР	В2	0,7	225
Итого		5,8									

Наименование, местонахождение юридического лица /ФИО физического лица/ - **лесопользователя (арендатора) / Документы – договор аренды лесного участка отсутствует.**

(договор аренды лесного участка, постоянное (бессрочное) пользование лесным участком, договор безвозмездного срочного пользования лесным участком, реквизиты договора, срок пользования)

Особые отметки: нет.

Приложение к акту лесопатологического обследования №022/18 (инструментальный способ).

Первый заместитель министра -
начальник управления лесного
хозяйства
Попов В.Г.

ФИО

30.04.2019

Дата

Подпись

МП



Карта-схема расположения и границы лесного участка

Саратовская область

(субъект Российской Федерации, муниципальное образование)

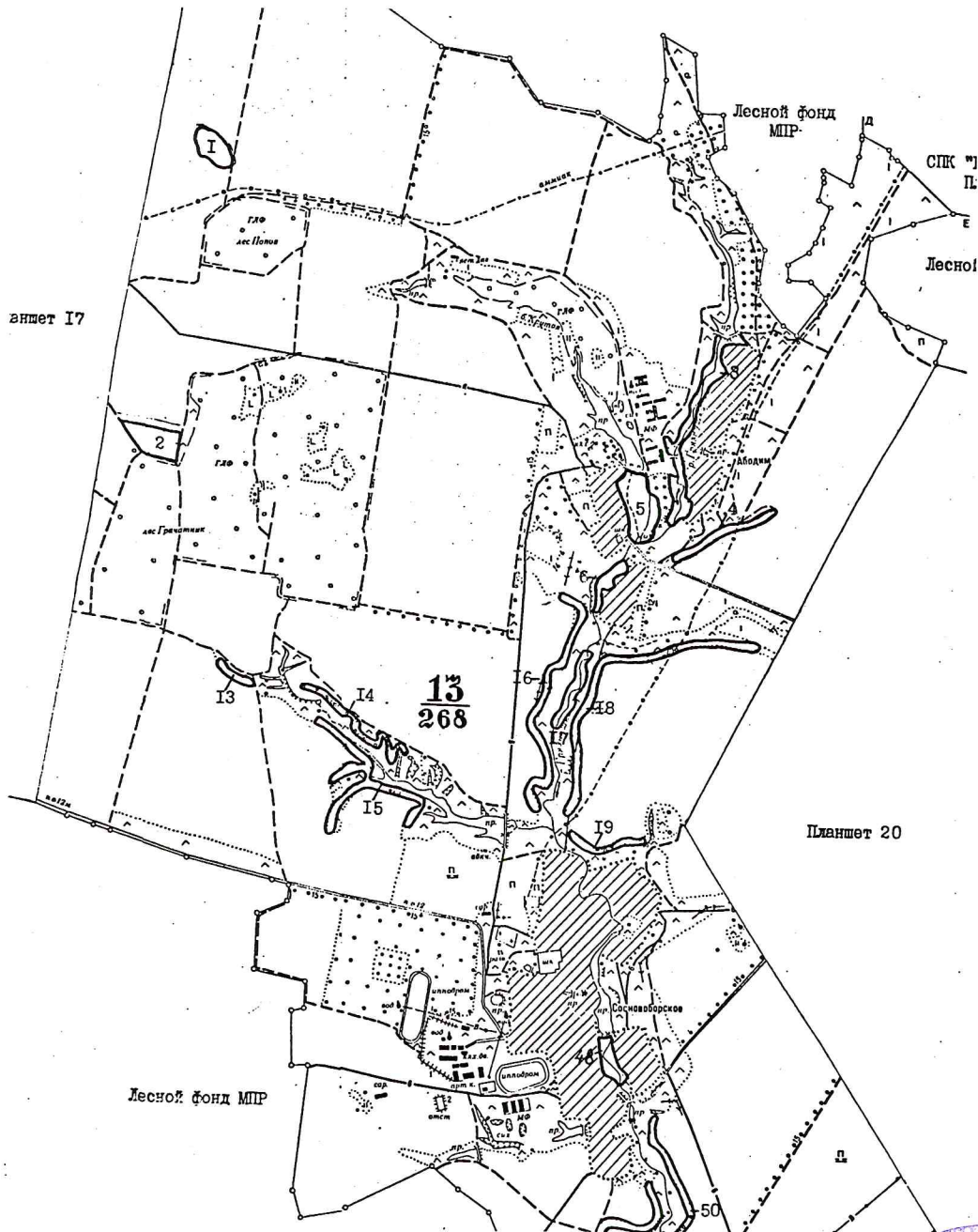
Лесничество (лесопарк) **Петровское**

(название)

Участковое лесничество **Сосновоборское**, квартал с13, выд.2

(название)

Собственность - Российской Федерации;



Первый заместитель министра -
начальник управления лесного
хозяйства

Попов В.Г.

ФИО

30.04.2019

Дата



Подпись

МП