

УТВЕРЖДАЮ:

Первый заместитель министра –  
начальник управления лесного хозяйства  
министерства природных ресурсов и  
экологии Саратовской области

  
\_\_\_\_\_ Попов В.Г.

« 14 » августа \_\_\_\_\_ 2019г.

**Акт**  
**лесопатологического обследования № 004/18**

лесных насаждений Петровского лесничества (лесопарка)

Саратовской области (субъект Российской Федерации)

**Способ лесопатологического обследования:** 1. Визуальный

2. Инструментальный

**Место проведения:**

Участковое лесничество	Урочище (дача)	Квартал (кварталы)	Выдел (выделы)	Площадь, га
1	2	3	4	5
Ножкинское	–	61	36	1,4

Лесопатологическое обследование проведено на общей площади 1,4 га.



Поражено болезнями:

Вид болезни	Порода	Встречаемость (% поражённых деревьев)	Степень поражения лесного насаждения (слабая, средняя, сильная)
-	-	-	-
-	-	-	-
-	-	-	-

2.3. Выборке подлежит 8,2 % деревьев,

в том числе:

ослабленных 0 % \_\_\_\_\_ ;  
сильно ослабленных 0 % \_\_\_\_\_ ;  
усыхающих 1,1 % 823 \_\_\_\_\_ ;  
свежего сухостоя 4,4 % деревьев,

в том числе:

свежего ветровала 0 %;  
свежего бурелома 0 %;  
старого ветровала 1,6 %,

в том числе:

старого бурелома 0 %;  
старого сухостоя 1,1 %;  
аварийных 0 %.

2.4. Полнота лесного насаждения после уборки деревьев, подлежащих рубке, составит: 0,5

Критическая полнота для данной категории лесных насаждений составляет 0,3

## **ЗАКЛЮЧЕНИЕ.**

В кв. 61, в выделе 36, площадью 1,4 га, полнота 0,5, состав насаждения 10С, СКС 1,7, полнота после рубки составит 0,5. Насаждение с нарушенной устойчивостью. Назначается ВСП.

С целью предотвращения негативных процессов или снижения ущерба от их воздействия назначено:

Участковое лесничество	Урочище (дача)	Квартал	Выдел	Площадь выдела, га	Вид мероприятия	Площадь мероприятия, га	Порода	Запас на выдел, м <sup>3</sup>	Крайние сроки проведения
Ножкинское	-	61	36	1,4	ВСП	1,4	С	17,66	2020

Ведомость перечета деревьев, назначенных в рубку, и абрис лесного участка прилагаются (приложения 2 и 3 к Акту).

Меры по обеспечению возобновления:

Не требуется

Мероприятия, необходимые для предупреждения повреждения или поражения смежных насаждений:

Своевременное проведение рубки способом, исключая повреждение смежных деревьев. Вывозка неокоренной древесины в соответствии с Постановлением Правительства РФ №607 от 20.05.2017 года «О правилах санитарной безопасности в лесах». Сжигание порубочных остатков в соответствии с Постановлением Правительства РФ № 417 от 30.06.2007 года «Об утверждении Правил пожарной безопасности в лесах»

Сведения для расчёта степени повреждения:

- ✓ год образования старого сухостоя: в период с 2010 по 2016 год;
- ✓ основная причина повреждения древесины Воздействия тяжести снега, повлекшие сильный изгиб или слом стволов деревьев в прошлые годы (823).

Дата проведения обследования 21.06.2019

Дата составления акта 31.07.2019

Исполнитель работ по проведению лесопатологического обследования:

Инженер лесопатолог 1 категории ИАО филиала ФБУ «Рослесозащита»-«ЦЗЛ Саратовской области»

ФИО Богданов А.С.

Подпись



Приложение 1  
к акту лесопатологического обследования

Ведомость лесных участков с выявленными несоответствиями таксационным описаниям

1	2	3	4	5	6	7	8	9	Таксационная характеристика											Заложено пробных площадей	
									Источник данных	Год проведения лесосурьейства	Номер квартала	Номер выдела	Площадь выдела, га	Целевое назначение лесов	Категория защитных лесов	Номер лесопатологического выдела	Площадь лесопатологического выдела, га	10	11	12	13
ТО	1995	61	36	1,4	Защитные	противо-эрозионные леса	-	-	10С	С	42	16	18	Сд	С2	0,8	1	200	-	-	-
Ф	2019	61	36	1,4	Защитные	противо-эрозионные леса	-	-	10С	С	66	23	24	Сд	С2	0,5	1	164,3 (176,9)	1*	1,4	
				Итого:	1,4																

Примечание: Проведен сплошной перерчет на площади 1,4 га.

ТО - таксационные описания

Ф - фактическая характеристика лесного насаждения

Исполнитель работ по проведению лесопатологического обследования:

Дата составления 31.07.2019

Ф.И.О. Богданов А.С.



Подпись

Приложение 1.1

к акту лесопатологического обследования

Результаты проведения лесопатологического обследования лесных насаждений за июнь 2019г.

(месяц)

Субъект Российской Федерации Саратовская область Лесничество (лесопарк) Петровское

Участковое лесничество Ножкинское Урочище (лесная дача) -----

1	2	3	4	5	6	7	Таксационная характеристика								17	Распределение деревьев по категориям состояния, % от запаса										30	31	32	33	34					
							8	9	10	11	12	13	14	15		16	18	19	20	21	22	23	24	25	26						27	28	29	30	31
Номер квартала	Номер выдела	Площадь выдела, га	Целевое назначение лесов	Категория защитных лесов (код)	Номер лесопатологического выдела	Площадь лесопатологического выдела, га	состав	порода	возраст, лет	средняя высота, м	средний диаметр, см	тип леса	полнота	фонитет	запас, куб. м/га	Число деревьев на пробе, шт.	без признаков ослабления	ослабленные	сильно ослабленные	усыхающие	свежий сухой	старый сухой	свежий ветровал	старый ветровал	свежий бурелом	старый бурелом	аварийные деревья	Признаки повреждения деревьев (код)	Доля поврежденных деревьев, %	Причина ослабления, повреждения (код)	Подлежит рубке, %	Назначенные мероприятия	площадь, га		
61	36	1,4	Защитные	142	-	-	10С	С	66*	23*24*	СД	0,5*	1	176,9*	742	57,7	29,8	4,3	1,1	4,4	1,1	0	1,6	0	0	0	216,	823,	8,2	8,2	512	1,4			
Итого:		1,4																									216,	218,	139						

Показатели, не соответствующие таксационному описанию отмечаются «\*».

**Примечание:**

Категория защитных лесов:

142 - противозонозные леса;

Причина ослабления, повреждения:

821 - воздействие сильных ветров прошлых лет, повлекшие наклон более 10 градусов, изгиб или вывал деревьев;

823 - воздействия тяжести снега, повлекшие сильный изгиб или слом стволов деревьев в прошлые годы.

Признаки повреждения деревьев:

216 - слом ствола в области кроны прошлых лет;

218 - слом ствола под кроной прошлых лет;

139 - вывал деревьев под действием шквалистых и ураганных ветров.

Назначенные мероприятия (вид):  
512 - выборочная санитарная рубка

Исполнитель работ по проведению лесопатологического обследования:

Ф.И.О. Богданов А.С.:

Подпись \_\_\_\_\_



Дата составления документа *31.07.2019*

Телефон: 8 (8452) 62-00-15

Ведомость перечета деревьев назначенных в рубку

ВРЕМЕННАЯ ПРОБНАЯ ПЛОЩАДЬ № 13

Субъект Российской Федерации Саратовская область

Лесничество Петровское Участковое лесничество Ножкинское

Квартал 61 выдел 36 Площадь, га 1,4

Площадь очага, га - Размер пробной площади, га 1,4

Номер очага вредных организмов \_\_\_\_\_

Таксационная характеристика:

Тип леса Сд Состав 10С

Возраст 66 лет Бонитет 1 Полнота 0,5

Запас сырораствующих (общий) 164,3 (176,9) куб.м/га Возобновление \_\_\_\_\_

Время и причина ослабления насаждения Воздействия тяжести снега, повлекшие сильный изгиб или слом стволов деревьев в прошлые годы (823), воздействие сильных ветров прошлых лет, повлекшие наклон более 10 градусов, изгиб или вывал деревьев (821)

Тип очага: эпизодический, хронический (подчеркнуть)

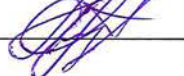
Фаза развития очага вредных организмов: начальная, нарастания численности, собственно вспышка, кризис (подчеркнуть)

Состояние насаждения, намечаемые мероприятия насаждение ослабленное, СКС 1,7  
требуется выборочная санитарная рубка

Примечание: Перечет деревьев на лесотаксационном выделе произведен методом сплошного перечета деревьев

Исполнитель работ по проведению лесопатологического обследования:

Дата составления документа: 31.07. 2019 г.

Должность инж. - лесопатолог Подпись  Богданов А.С.  
филиал ФБУ "Рослесозащита"- "ЦЗЛ Саратовской области" ф.и.о.



ВЕДОМОСТЬ ПЕРЕЧЕТА ДЕРЕВЬЕВ

СКС 1,7

Порода

Сосна

Ступени толщины, см	Количество деревьев по категориям состояния															Всего деревьев по ступеням толщины		
	1	2	3	4		5		6			ветровал, бурелом			аварийные деревья			шт.	в т.ч. Подлежит рубке, %
	шт.	шт.	шт.	НЗ	З	НЗ	З	НЗ	З	О	НЗ	З	О	НЗ	З	О		
8																	0	
12		2	12	1		3		20									38	63,1
16	17	22	12			6					11						68	8,8
20	68	92	11	2		13		2			11						199	8,5
24	124	81		2		11		1									219	6,3
28	81	35	12	3		6		1									138	7,2
32	46	12															58	0,0
36	11																11	0,0
40	11																11	0,0
Итого шт	358	244	47	8		39		24			22						742	9,5
Итого м3	142,82	73,95	10,54	2,74	0,0	11,00	0,0	2,77	0,0	0,0	3,89						247,71	8,2
Итого%	57,7	29,8	4,3	1,1		4,4		1,1			1,6						100	8,2

Порода

Ступени толщины, см	Количество деревьев по категориям состояния															Всего деревьев по ступеням толщины		
	1	2	3	4		5		6			ветровал, бурелом			аварийные деревья			шт.	в т.ч. Подлежит рубке, %
	шт.	шт.	шт.	НЗ	З	НЗ	З	НЗ	З	О	НЗ	З	О	НЗ	З	О		
8																		
12																		
16																		
20																		
24																		
28																		
32																		
36 и более																		
Итого шт																		
Итого м3																		
Итого%																		

Порода

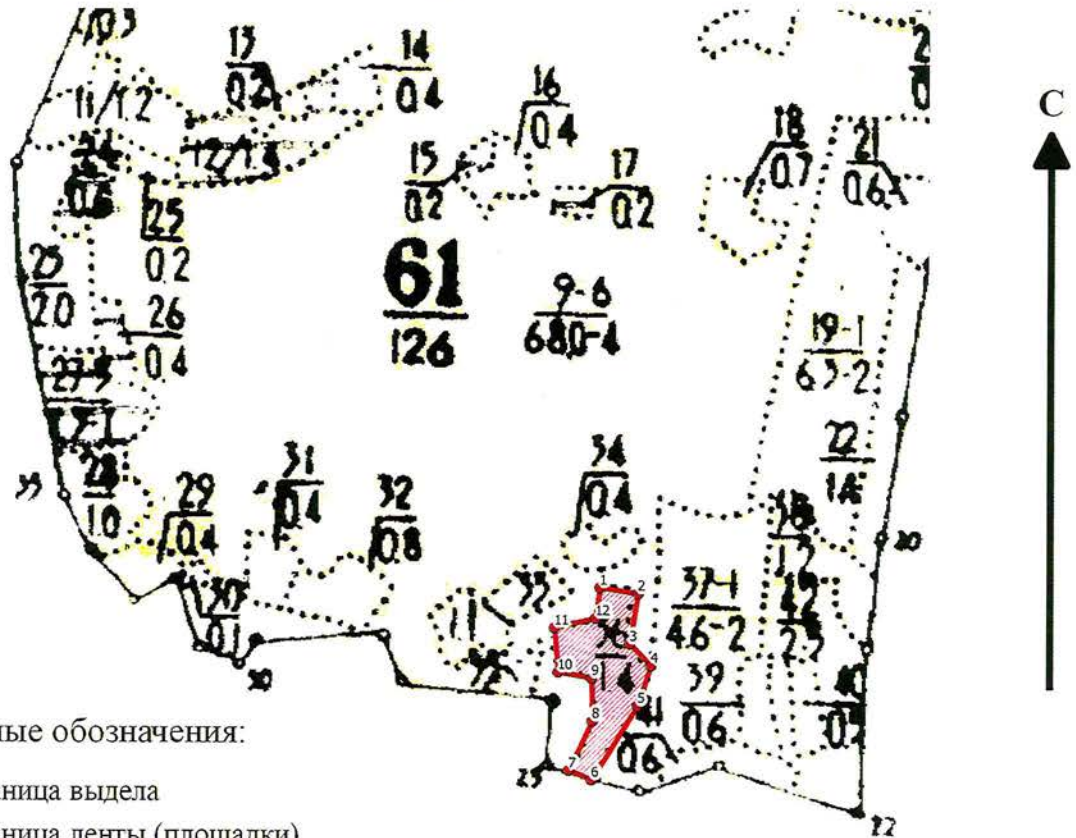
Ступени толщины, см	Количество деревьев по категориям состояния															Всего деревьев по ступеням толщины		
	1	2	3	4		5		6			ветровал, бурелом			аварийные деревья			шт.	в т.ч. Подлежит
	шт.	шт.	шт.	НЗ	З	НЗ	З	НЗ	З	О	НЗ	З	О	НЗ	З	О		
8																		
12																		
16																		
20																		
24																		
28																		
32																		
36 и более																		
Итого шт																		
Итого м3																		
Итого%																		

Примечание: НЗ – незаселенное, З – заселенное, О – отработанное вредителями

Абрис участка

Петровского лесничества, Ножкинского участкового лесничества, квартал 61, выдел 36,  
площадь 1,4 га

М 1:10000



Условные обозначения:

- граница выдела
- граница ленты (площадки)
- обследуемый участок

№ выдела	Ленты (круговые площадки) перечета				
	№ ленты (площадки)	длина, м	ширина, м	радиус, м	площадь, га
36	Сплошной перечет				1,4

Номера точек	Координаты		Румбы	Длина, м	Номера точек	Координаты		Румбы	Длина, м
	Широта°	Долгота°				Широта°	Долгота°		
1	52.34798	45.60985	ЮВ 84°36'	48	7	52.34591	45.60928	СВ 37°30'	69
2	52.34792	45.61055	ЮЗ 75°24'	64	8	52.34647	45.60971	СЗ 1°36'	54
3	52.34735	45.6104	ЮВ 57°36'	38	9	52.34696	45.6097	СЗ 83°54'	43
4	52.3471	45.61079	ЮЗ 61°54'	53	10	52.34702	45.60908	СЗ 7°36'	56
5	52.34664	45.61055	ЮЗ 44°48'	110	11	52.34753	45.60901	СВ 81°54'	53
6	52.3458	45.6097	СЗ 75°36'	31	12	52.34764	45.60977	СВ 13°6'	39

Исполнитель работ по проведению лесопатологического обследования:

ФИО Богданов Л.Р. Подпись [Подпись]  
Дата составления документа 31.07.2019 Телефон 62-00-15

# ВЫПИСКА ИЗ ГОСУДАРСТВЕННОГО ЛЕСНОГО РЕЕСТРА

на «30» июля 2019г.

Орган государственной власти, осуществляющий ведение государственного лесного реестра на территории Саратовской области: **министерство природных ресурсов и экологии Саратовской области в лице первого заместителя министра - начальника управления лесного хозяйства Попова В.Г.**

Правообладатель земель лесного фонда на территории Саратовской области: **министерство природных ресурсов и экологии Саратовской области** (согласно п. 11 Положения о министерстве природных ресурсов и экологии Саратовской области, утвержденного постановлением Правительства Саратовской области от 08 октября 2013 г. № 537-П «Вопросы министерства природных ресурсов и экологии Саратовской области» и п.п. 2 п.1 ст. 83 Лесного кодекса РФ)

**Заявитель: Министерство природных ресурсов и экологии Саратовской области** (во исполнении пункта 1.7 протокола совещания Департамента лесного хозяйства по Приволжскому федеральному округу, ФБУ «Рослесозащита» №01-05/3678 от 27.12.2016)

## Информация по запрашиваемому лесному участку:

Собственность: Российской Федерации

Категория земель: земли лесного фонда

## ХАРАКТЕРИСТИКА ЛЕСНОГО УЧАСТКА

Адрес (местоположение) лесного участка: Петровский район

Лесничество Петровское  
Участковое лесничество Ножкинское  
Общая площадь, га 1,4  
Категория лесов Защитные  
Категория защитности лесов Ценные леса: противоэрозионные леса  
Возможный вид использования Заготовка древесины

Таксационная характеристика лесного участка:

№ квартала	№ выдела	Площадь, га	Состав	Возраст	Высота	Диаметр	Бонитет	Тип леса	ТУМ	Полнота	Запас, м3/га
по материалам лесоустройства 1995 г.											
61	36	1,4	Культуры 10С	42	16	18	1	СД	С2	0,8	200
по актам натурного обследования 2019 г.											
61	36	1,4	Культуры 10С	66	23	24	1	СД	С2	0,5	230
<b>Итого</b>		<b>1,4</b>									

Наименование, местонахождение юридического лица /ФИО физического лица/ - **лесопользователя (арендатора) / Документы – договор аренды лесного участка отсутствуют.**

(договор аренды лесного участка, постоянное (бессрочное) пользование лесным участком, договор безвозмездного срочного пользования лесным участком, реквизиты договора, срок пользования)

Особые отметки: нет.

Приложение к акту лесопатологического обследования №004/18 (инструментальный способ).

Первый заместитель министра -  
начальник управления лесного  
хозяйства

**Попов В.Г.**

ФИО

30.07.2019

Дата

Подпись

МП



# Карта-схема расположения и границы лесного участка Саратовская область

(субъект Российской Федерации, муниципальное образование)

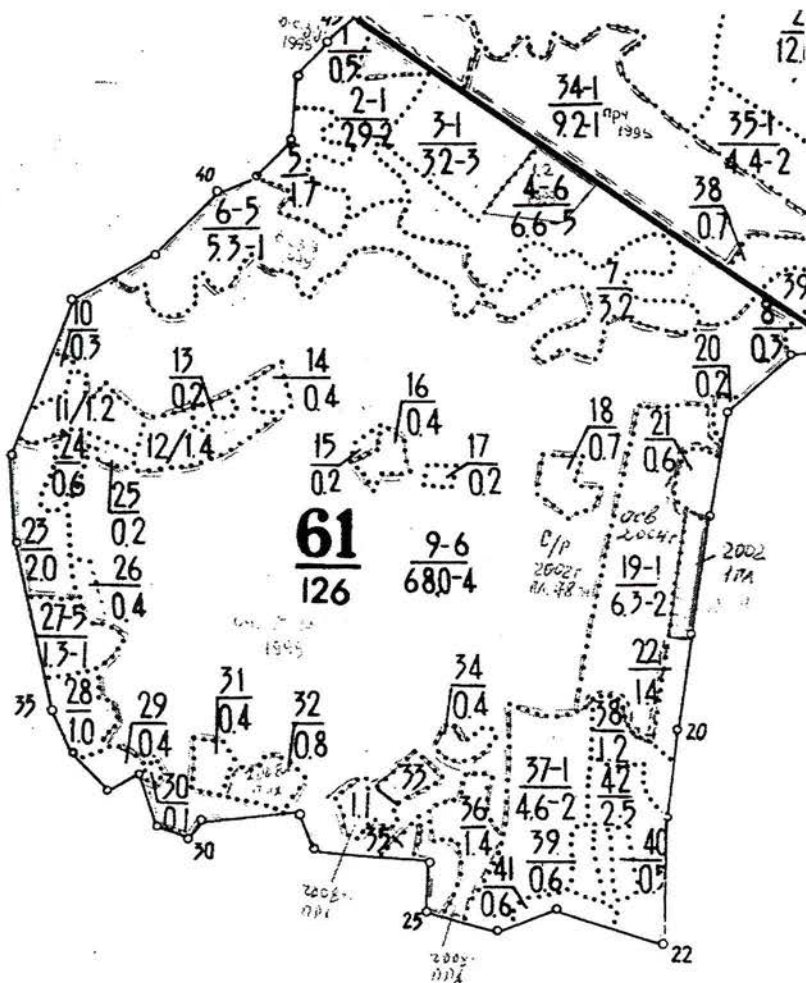
Лесничество (лесопарк) **Петровское**

(название)

Участковое лесничество **Ножкинское, квартал 61**

(название)

Собственность - Российской Федерации;



Первый заместитель министра -  
начальник управления лесного  
хозяйства

**Попов В.Г.**

ФИО

30.07.2019 Подпись

Дата



УТВЕРЖДАЮ:

Первый заместитель министра –  
начальник управления лесного хозяйства  
министерства природных ресурсов и  
экологии Саратовской области

  
\_\_\_\_\_ Попов В.Г.

« 14 » августа 2019г.

**Акт**  
**лесопатологического обследования № 010/18**

лесных насаждений Петровского лесничества (лесопарка)

Саратовской области (субъект Российской Федерации)

Способ лесопатологического обследования: 1. Визуальный

2. Инструментальный

Место проведения:

Участковое лесничество	Урочище (дача)	Квартал (кварталы)	Выдел (выделы)	Площадь, га
1	2	3	4	5
Ножкинское	–	67	38	1,5

Лесопатологическое обследование проведено на общей площади 1,5 га.



Поражено болезнями:

Вид болезни	Порода	Встречаемость (% поражённых деревьев)	Степень поражения лесного насаждения (слабая, средняя, сильная)
-	-	-	-
-	-	-	-
-	-	-	-

2.3. Выборке подлежит 10,7 % деревьев,

в том числе:

ослабленных 0 % \_\_\_\_\_;

сильно ослабленных 0 % \_\_\_\_\_;

усыхающих 1,0 % \_\_\_\_\_ 823 \_\_\_\_\_;

свежего сухостоя 6,8 % деревьев,

в том числе:

свежего ветровала 0 %;

свежего бурелома 0 %;

старого ветровала 0,5 %,

в том числе:

старого бурелома 0 %;

старого сухостоя 2,4 %;

аварийных 0 %.

2.4. Полнота лесного насаждения после уборки деревьев, подлежащих рубке, составит: 0,3

Критическая полнота для данной категории лесных насаждений составляет 0,3

## **ЗАКЛЮЧЕНИЕ.**

В кв. 67, в выделе 38, площадью 1,5 га, полнота 0,4, состав насаждения 10С+Днн, СКС 1,77, полнота после рубки составит 0,3. Насаждение с нарушенной устойчивостью. Назначается ВСП.

С целью предотвращения негативных процессов или снижения ущерба от их воздействия назначено:

Участковое лесничество	Урочище (дача)	Квартал	Выдел	Площадь выдела, га	Вид мероприятия	Площадь мероприятия, га	Порода	Запас на выдел, м <sup>3</sup>	Крайние сроки проведения
Ножкинское	-	67	38	1,5	ВСП	1,5	С	37,56	2020

Ведомость перечета деревьев, назначенных в рубку, и абрис лесного участка прилагаются (приложения 2 и 3 к Акту).

Меры по обеспечению возобновления:  
Не требуется

Мероприятия, необходимые для предупреждения повреждения или поражения смежных насаждений:

Своевременное проведение рубки способом, исключающим повреждение смежных деревьев. Вывозка неокоренной древесины в соответствии с Постановлением Правительства РФ №607 от 20.05.2017 года «О правилах санитарной безопасности в лесах». Сжигание порубочных остатков в соответствии с Постановлением Правительства РФ № 417 от 30.06.2007 года «Об утверждении Правил пожарной безопасности в лесах»

Сведения для расчёта степени повреждения:

- ✓ год образования старого сухостоя: в период с 2010 по 2016 год;
- ✓ основная причина повреждения древесины Воздействия тяжести снега, повлекшие сильный изгиб или слом стволов деревьев в прошлые годы (823).

Дата проведения обследования 22.06.2019г.

Дата составления акта 31.08.2019г.

Исполнитель работ по проведению лесопатологического обследования:

Инженер лесопатолог 1 категории ИАО филиала ФБУ «Рослесозащита»-«ЦЗЛ Саратовской области»

ФИО Богданов А.С.

Подпись





Приложение 1  
к акту лесопатологического обследования  
**Ведомость лесных участков с выявленными несоответствиями таксационным описаниям**

1	2	3	4	5	6	7	8	9	Таксационная характеристика											Заложено пробных площадей			
									Итого: 1,5	Итого: 1,5	Итого: 1,5	Итого: 1,5	Итого: 1,5	Итого: 1,5	Итого: 1,5	Итого: 1,5	Итого: 1,5	Итого: 1,5	Итого: 1,5	Итого: 1,5	Итого: 1,5	Итого: 1,5	Итого: 1,5
ТО	1995	67	38	1,5	Защитные	противо-эрозионные леса	-	-	10С	10	11	12	13	14	15	16	17	18	19	20	21	-	-
Ф	2019	67	38	1,5	Защитные	противо-эрозионные леса	-	-	10С+Днн	10	11	12	13	14	15	16	17	18	19	20	21	1*	1,5

Примечание: Проведен сплошной перемер на площади 1,5 га.

ТО - таксационные описания

Ф - фактическая характеристика лесного насаждения

Исполнитель работ по проведению лесопатологического обследования:

Дата составления *31.08.2019*

Ф.И.О. Богданов А.С.

Подпись



Приложение 1.1

к акту лесопатологического обследования

Результаты проведения лесопатологического обследования лесных насаждений за июнь 2019г.

(месяц)

Субъект Российской Федерации Саратовская область Лесничество (лесопарк) Петровское

Участковое лесничество Ножкинское Урочище (лесная дача) -----

1	2	3	4	5	6	7	Таксационная характеристика											17	Распределение деревьев по категориям состояния, % от запаса											30	31	32	33	34
							8	9	10	11	12	13	14	15	16	18	19		20	21	22	23	24	25	26	27	28	29	30					
Номер квартала	Номер выдела	Площадь выдела, га	Целевое назначение лесов	Категория защитных лесов (код)	Номер лесопатологического выдела	Площадь лесопатологического выдела, га	состав	порода	возраст, лет	средняя высота, м	средний диаметр, см	тип леса	полнота	бонитет	запас, куб. м/га	Число деревьев на пробе, шт.	без признаков ослабления	ослабленные	ослабленные сильно ослабленные	усыхающие	свежий сухостой	старый сухостой	свежий ветровал	старый ветровал	свежий бурелом	старый бурелом	аварийные деревья	Признаки повреждения деревьев (код)	Доля поврежденных деревьев, %	Причина ослабления, повреждения (код)	Подожит рубке, %	вид	Назначенные мероприятия	
67	38	1,5	Защитные	142	-	-	10С+Днн*	С	65*	27*28*	Сдзл	0,4*	1А*	192,5*	453	58,3	29,9	2,3	1,0	7,0	1,0	0	0,5	0	0	0	0	111,	11,8	823,	9,5	512	1,5	
	Итог:	1,5						Д							19	0	47,6	0	0	0	52,4	0	0	0	0	0	114	52,4	821	52,4		10,7		1,5

Показатели, не соответствующие таксационному описанию отмечаются «\*».

**Примечание:**

Категория защитных лесов:

142 - противозрелистые леса;

Причина ослабления, повреждения:

- 810 - неблагоприятные условия произрастания;
- 823 - воздействия тяжести снега, повлекшие сильный изгиб или слом стволов деревьев в прошлые годы.
- 821 - воздействие сильных ветров прошлых лет, повлекшие наклон более 10 градусов, изгиб или вывал деревьев

Признаки повреждения деревьев:

- 111 - усыхание <1/4 ветвей в кроне прошлых лет;
- 112 - усыхание от 1/4 до 1/2 ветвей в кроне прошлых лет;
- 114 - усыхание >3/4 ветвей в кроне прошлых лет.
- 218 - слом ствола под кроной прошлых лет;
- 139 - вывал деревьев под действием шквалистых и ураганных ветров

Назначенные мероприятия (вид):

- 512 - выборочная санитарная рубка

Исполнитель работ по проведению лесопатологического обследования:

Ф.И.О. Богданов А.С.

Подпись



Дата составления документа 31.07.2019

Телефон: 8 (8452) 62-00-15

Ведомость перечета деревьев назначенных в рубку

ВРЕМЕННАЯ ПРОБНАЯ ПЛОЩАДЬ № 18

Субъект Российской Федерации

Саратовская область

Лесничество

Петровское

Участковое лесничество

Ножкинское

Квартал

67

выдел

38

Площадь, га

1,5

Площадь очага, га

-

Размер пробной площади, га

1,5

Номер очага вредных организмов

Таксационная характеристика:

Тип леса

Сдзл

Состав

10С+Днн

Возраст

65

лет

Бонитет

1А

Полнота

0,4

Запас сырорастиший (общий)  
куб.м/га

173.8 (192.5)

Возобновление

Время и причина ослабления насаждения

Воздействия тяжести снега, повлекшие

сильный изгиб или слом стволов деревьев в прошлые годы (823), Неблагоприятные условия произрастания (810), Воздействие сильных ветров прошлых лет, повлекшие наклон более 10 градусов, изгиб или вывал деревьев (821)

Тип очага: эпизодический, хронический (подчеркнуть)

Фаза развития очага вредных организмов: начальная, нарастания численности, собственно вспышка, кризис (подчеркнуть)

Состояние насаждения, намечаемые мероприятия

насаждение ослабленное, СКС 1,77

требуется выборочная санитарная рубка

Примечание: Перечет деревьев на лесотаксационном выделе произведен методом сплошного перечета деревьев

Исполнитель работ по проведению лесопатологического обследования:

Дата составления документа:

31.08

2019 г.

Должность

инж. - лесопатолог

Подпись



Богданов А.С.

филиал ФБУ "Рослесозащита"- "ЦЗЛ Саратовской области"

ф.и.о.

ВЕДОМОСТЬ ПЕРЕЧЕТА ДЕРЕВЬЕВ

СКС 1,72

Порода

Сосна

Ступени толщины, см	Количество деревьев по категориям состояния															Всего деревьев по ступеням толщины			
	1	2	3	4		5		6			ветровал, бурелом			аварийные деревья			шт.	в т.ч. Подлежит рубке, %	
	шт.	шт.	шт.	НЗ	З	НЗ	З	НЗ	З	О	НЗ	З	О	НЗ	З	О			
8																		0	
12		6	2			2		5			2							17	41,1
16	8	17	3			11		1			2							42	28,5
20	12	23	2	1		15		3			1							57	33,3
24	49	32	7	4		14		1			1							108	17,5
28	54	44	2	1		6		1										108	7,4
32	41	23				1												65	1,5
36	38	5																43	0,0
40	11																	11	0,0
44	2																	2	0,0
Итого шт	215	150	16	6		49		11			6							453	14,5
Итого м3	163,94	84,00	6,33	2,85		19,62		2,94			1,42							281,10	9,5
Итого%	58,3	29,9	2,3	1,0		7,0		1,0			0,5							100	9,5

СКС 3,57

Порода

Дуб

Ступени толщины, см	Количество деревьев по категориям состояния															Всего деревьев по ступеням толщины			
	1	2	3	4		5		6			ветровал, бурелом			аварийные деревья			шт.	в т.ч. Подлежит рубке, %	
	шт.	шт.	шт.	НЗ	З	НЗ	З	НЗ	З	О	НЗ	З	О	НЗ	З	О			
8																			
12								1										1	100,0
16		1						2										3	66,6
20		1						5										6	83,3
24								4										4	100,0
28								1										1	100,0
32		3																3	0,0
36 и более		1																1	0,0
Итого шт		6						13										19	68,4
Итого м3		3,69						4,06										7,75	52,4
Итого%		47,6						52,4										100	52,4

СКС 1,77

Насаждение

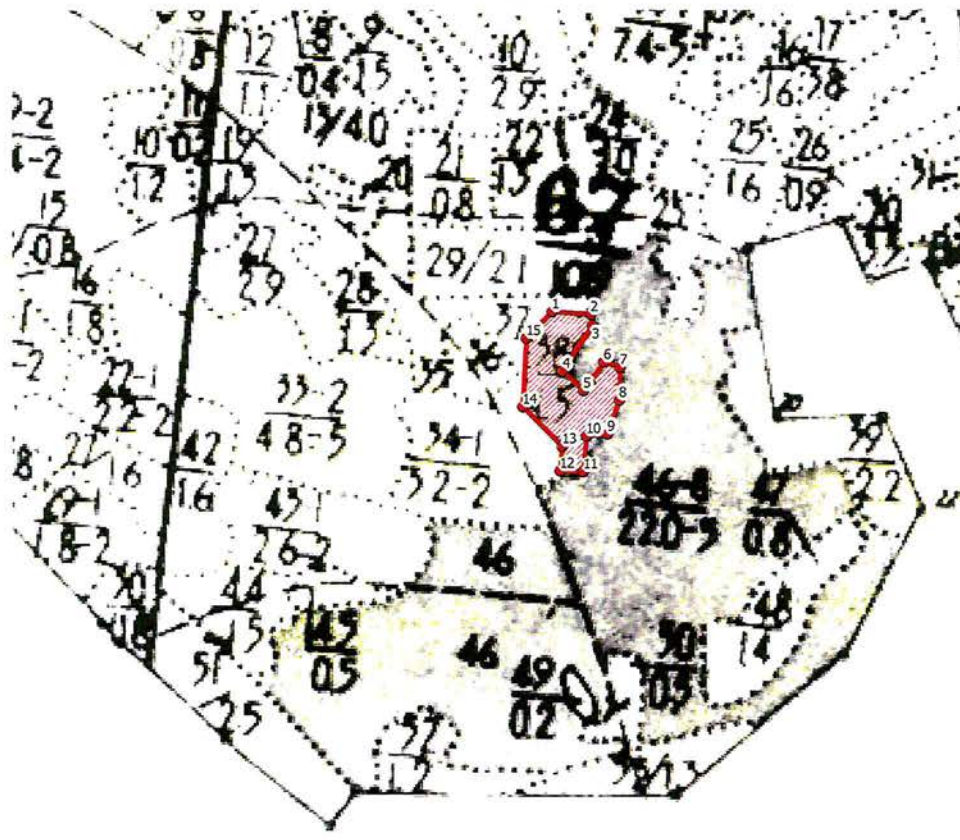
Ступени толщины, см	Количество деревьев по категориям состояния															Всего деревьев по ступеням толщины			
	1	2	3	4		5		6			ветровал, бурелом			аварийные деревья			шт.	в т.ч. Подлежит рубке, %	
	шт.	шт.	шт.	НЗ	З	НЗ	З	НЗ	З	О	НЗ	З	О	НЗ	З	О			
Итого шт	215	156	16	6	0	49	0	24	0	0	6	0	0	0	0	0		472	18,0
Итого м3	163,94	87,69	6,33	2,85	0,00	19,62	0,00	7,00	0,00	0,00	1,42	0,00	0,00	0,00	0,00	0,00		288,85	10,7
Итого%	56,7	30,4	2,2	1,0	0,0	6,8	0,0	2,4	0,0	0,0	0,5	0,0	0,0	0,0	0,0	0,0		100	10,7

Примечание: НЗ – незаселенное, З – заселенное, О – обработанное вредителями

Абрис участка

Петровского лесничества, Ножкинского участкового лесничества, квартал 67, выдел 38,  
площадь 1,5 га

М 1:10000



Условные обозначения:

- граница выдела
- граница ленты (площадки)
- обследуемый участок

№ выдела	Ленты (круговые площадки) перечета				
	№ ленты (площадки)	длина, м	ширина, м	радиус, м	площадь, га
38	Сплошной пересчет				1,5

Номера точек	Координаты		Румбы	Длина, м	Номера точек	Координаты		Румбы	Длина, м
	Широта°	Долгота°				Широта°	Долгота°		
1	52.33896	45.56127	ЮВ 87°30'	49	9	52.33758	45.56229	ЮЗ 3°36'	27
2	52.33893	45.56198	ЮВ 12°18'	14	10	52.33755	45.5619	ЮЗ 82°18'	44
3	52.33888	45.56201	ЮЗ 43°30'	68	11	52.33716	45.56184	СЗ 88°54'	29
4	52.33829	45.56147	ЮВ 59°24'	36	12	52.33717	45.56141	СВ 8°24'	31
5	52.33807	45.56184	СВ 49°30'	44	13	52.33744	45.56145	СЗ 58°30'	70
6	52.33839	45.56222	ЮВ 78°60'	21	14	52.33789	45.56072	СВ 4°60'	86
7	52.33833	45.56252	ЮЗ 87°54'	41	15	52.33866	45.56079	СВ 57°54'	47
8	52.33796	45.56251	ЮЗ 60°24'	45					

Исполнитель работ по проведению лесопатологического обследования:

ФИО Богданов А.С. Подпись [Подпись]  
Дата составления документа 31.07.2019. Телефон 67-00-15

# ВЫПИСКА ИЗ ГОСУДАРСТВЕННОГО ЛЕСНОГО РЕЕСТРА

на «30» июля 2019г.

Орган государственной власти, осуществляющий ведение государственного лесного реестра на территории Саратовской области: **министерство природных ресурсов и экологии Саратовской области в лице первого заместителя министра - начальника управления лесного хозяйства Попова В.Г.**

Правообладатель земель лесного фонда на территории Саратовской области: **министерство природных ресурсов и экологии Саратовской области** (согласно п. 11 Положения о министерстве природных ресурсов и экологии Саратовской области, утвержденного постановлением Правительства Саратовской области от 08 октября 2013 г. № 537-П «Вопросы министерства природных ресурсов и экологии Саратовской области» и п.п. 2 п.1 ст. 83 Лесного кодекса РФ)

**Заявитель: Министерство природных ресурсов и экологии Саратовской области** (во исполнении пункта 1.7 протокола совещания Департамента лесного хозяйства по Приволжскому федеральному округу, ФБУ «Рослесозащита» №01-05/3678 от 27.12.2016)

## Информация по запрашиваемому лесному участку:

Собственность: Российской Федерации

Категория земель: земли лесного фонда

### ХАРАКТЕРИСТИКА ЛЕСНОГО УЧАСТКА

Адрес (местоположение) лесного участка: Петровский район

Лесничество	Петровское
Участковое лесничество	Ножкинское
Общая площадь, га	1,5
Категория лесов	Защитные
Категория защитности лесов	Ценные леса: противоэрозионные леса
Возможный вид использования	Заготовка древесины

Таксационная характеристика лесного участка:

№ квартала	№ выдела	Площадь, га	Состав	Возраст	Высота	Диаметр	Бонитет	Тип леса	ТУМ	Полнота	Запас, м3/га
по материалам лесоустройства 1995 г.											
67	38	1,5	Культуры 10С	41	15	18	2	СДЗЛ	С1	0,8	180
по актам натурного обследования 2019 г.											
67	38	1,5	Культуры 10С+Днн	65	27	28	1А	СДЗЛ	С1	0,3	173
<b>Итого</b>		<b>1,5</b>									

Наименование, местонахождение юридического лица /ФИО физического лица/ - **лесопользователя (арендатора) / Документы – договор аренды лесного участка отсутствует**

(договор аренды лесного участка, постоянное (бессрочное) пользование лесным участком, договор безвозмездного срочного пользования лесным участком, реквизиты договора, срок пользования)

Особые отметки: нет.

Приложение к акту лесопатологического обследования №010/18 (инструментальный способ).

Первый заместитель министра -  
начальник управления лесного  
хозяйства

**Попов В.Г.**

ФИО

30.04.2019

Дата

Подпись

МП



# Карта-схема расположения и границы лесного участка Саратовская область

(субъект Российской Федерации, муниципальное образование)

Лесничество (лесопарк) **Петровское**

(название)

Участковое лесничество **Ножкинское**, квартал 67

(название)

Собственность - Российской Федерации;



Первый заместитель министра -  
начальник управления лесного  
хозяйства

**Попов В.Г.**

ФИО

30.04.2019 Подпись

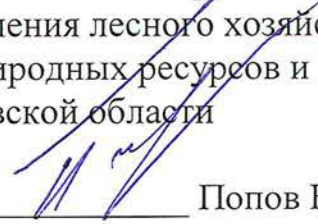
Дата





УТВЕРЖДАЮ:

Первый заместитель министра –  
начальник управления лесного хозяйства  
министерства природных ресурсов и  
экологии Саратовской области



\_\_\_\_\_  
Попов В.Г.

« 14 » августа 2019г.

**Акт  
лесопатологического обследования № 012/18**

лесных насаждений Петровского лесничества (лесопарка)

Саратовской области (субъект Российской Федерации)

Способ лесопатологического обследования: 1. Визуальный

2. Инструментальный

**Место проведения:**

Участковое лесничество	Урочище (дача)	Квартал (кварталы)	Выдел (выделы)	Площадь, га
1	2	3	4	5
Ножкинское	–	67	9	1,5

Лесопатологическое обследование проведено на общей площади 1,5 га.



Поражено болезнями:

Вид болезни	Порода	Встречаемость (% поражённых деревьев)	Степень поражения лесного насаждения (слабая, средняя, сильная)
-	-	-	-
-	-	-	-
-	-	-	-

2.3. Выборке подлежит 16,6 % деревьев,

в том числе:

ослабленных 0 % \_\_\_\_\_;

сильно ослабленных 0 % \_\_\_\_\_;

усыхающих 0,5 % \_\_\_\_\_ 823 \_\_\_\_\_;

свежего сухостоя 2,7 % деревьев,

в том числе:

свежего ветровала 0 %;

свежего бурелома 0 %;

старого ветровала 3,4 %,

в том числе:

старого бурелома 0 %;

старого сухостоя 10,0 %;

аварийных 0 %.

2.4. Полнота лесного насаждения после уборки деревьев, подлежащих рубке, составит: 0,3

Критическая полнота для данной категории лесных насаждений составляет 0,3

## **ЗАКЛЮЧЕНИЕ.**

В кв. 67, в выделе 9, площадью 1,5 га, полнота 0,4, состав насаждения 9С1Д, СКС 2,01, полнота после рубки составит 0,3. Насаждение с нарушенной устойчивостью. Назначается ВСП.

С целью предотвращения негативных процессов или снижения ущерба от их воздействия назначено:

Участковое лесничество	Урочище (дача)	Квартал	Выдел	Площадь выдела, га	Вид мероприятия	Площадь мероприятия, га	Порода	Запас на выдел, м <sup>3</sup>	Крайние сроки проведения
Ножкинское	-	67	9	1,5	ВСП	1,5	С	43,52	2020

Ведомость перечета деревьев, назначенных в рубку, и абрис лесного участка прилагаются (приложения 2 и 3 к Акту).

Меры по обеспечению возобновления:  
Не требуется

Мероприятия, необходимые для предупреждения повреждения или поражения смежных насаждений:

Своевременное проведение рубки способом, исключающим повреждение смежных деревьев. Вывозка неокоренной древесины в соответствии с Постановлением Правительства РФ №607 от 20.05.2017 года «О правилах санитарной безопасности в лесах». Сжигание порубочных остатков в соответствии с Постановлением Правительства РФ № 417 от 30.06.2007 года «Об утверждении Правил пожарной безопасности в лесах»

Сведения для расчёта степени повреждения:

- ✓ год образования старого сухостоя: в период с 2010 по 2016 год;
- ✓ основная причина повреждения древесины Воздействия тяжести снега, повлекшие сильный изгиб или слом стволов деревьев в прошлые годы (823).

Дата проведения обследования 22.06.2019

Дата составления акта 31.07.2019

Исполнитель работ по проведению лесопатологического обследования:

Инженер лесопатолог 1 категории ИАО филиала ФБУ «Рослесозащита»-«ЦЗЛ Саратовской области»

ФИО Богданов А.С.

Подпись



Приложение 1  
к акту лесопатологического обследования

Ведомость лесных участков с выявленными несоответствиями таксационным описаниям

1	2	3	4	5	6	7	8	9	Таксационная характеристика											Заложено пробных площадей		
									10	11	12	13	14	15	16	17	18	19	20	21		
Источник данных	Год проведения лесостроительства	Номер квартала	Номер выдела	Площадь выдела, га	Целевое назначение лесов	Категория защитных лесов	Номер лесопатологического выдела	Площадь лесопатологического выдела, га	состав	попорода	возраст, лет	средняя высота, м	средний диаметр, см	тип леса	тип условий местопрорастания	полнота	бонитет	запас сыроврасающийся (общий), куб. м/га	количество, шт.	общая площадь, га		
ТО	1995	67	9	1,5	Защитные	противо-эрозионные леса	-	-	10С	С	41	17	20	Сдзл	С1	0,7	1	200	-	-		
Ф	2019	67	9	1,5	Защитные	противо-эрозионные леса	-	-	9С1Д	С	65	22	24	Сдзл	С1	0,4	1	147 (175)	1*	1,5		
				Итого:																		

Примечание: Проведен сплошной перерчет на площади 1,5 га.

ТО - таксационные описания

Ф - фактическая характеристика лесного насаждения

Исполнитель работ по проведению лесопатологического обследования:

Дата составления 31.04.2019

Ф.И.О. Богданов А.С.

Подпись



Приложение 1.1  
к акту лесопатологического обследования

Результаты проведения лесопатологического обследования лесных насаждений за июнь 2019г.

(месяц)

Субъект Российской Федерации Саратовская область Лесничество (лесопарк) Петровское  
Участковое лесничество Ножкинское Урочище (лесная дача) -----

1	2	3	4	5	6	7	Таксационная характеристика										17	18	19	20	21	22	23	24	25	26	27	28	29	30	31	32	33	34
							8	9	10	11	12	13	14	15	16	без признаков ослабления																		
67	9	1,5	Защитные	142	-	-	9С1Д*	С	65* 22* 24*	Сдзл	0,4*	1	175*	358	55,9	31,0	2	0,7	3,3	3,1	0	4	0	0	0	0	111,	13,1	823,	11,1				
							Д							109	28,7	28,1	4,7	0	0	37,8	0	0,7	0	0	0	0	111,	43,2	821,	38,5				
	Итог:	1,5											467	50,5	30,4	2,5	0,5	2,7	10,0	0	3,4	0	0	0	0		19,1			16,6				

Показатели, не соответствующие таксационному описанию отмечаются «\*».

**Примечание:**

Категория защитных лесов:

142 - противозробионные леса.

Причина ослабления, повреждения:

810 - неблагоприятные условия произрастания;

821 - воздействия шквальных и ураганных ветров прошлых лет, повлекшие слом стволов деревьев;

823 - воздействия тяжести снега, повлекшие сильный изгиб или слом стволов деревьев в прошлые годы.

Признаки повреждения деревьев:

111 - усыхание <1/4 ветвей в кроне прошлых лет;

112 - усыхание от 1/4 до 1/2 ветвей в кроне прошлых лет;

216 - слом ствола в области кроны прошлых лет;

218 - слом ствола под кроной прошлых лет;

139 - вывал деревьев под действием шквалистых и ураганных ветров.

Назначенные мероприятия (вид):

512 - выборочная санитарная рубка

Исполнитель работ по проведению лесопатологического обследования:

Ф.И.О. Богданов А.С.

Подпись

Дата составления документа 31.07.2019

Телефон: 8 (8452) 62-00-15

Ведомость перечета деревьев назначенных в рубку

ВРЕМЕННАЯ ПРОБНАЯ ПЛОЩАДЬ № 15

Субъект Российской Федерации Саратовская область

Лесничество Петровское Участковое лесничество Ножкинское

Квартал 67 выдел 9 Площадь, га 1,5

Площадь очага, га - Размер пробной площади, га 1,5

Номер очага вредных организмов \_\_\_\_\_

Таксационная характеристика:

Тип леса Сдзл Состав 9С1Д

Возраст 65 лет Бонитет 1 Полнота 0,4

Запас сыrorастущий (общий) 147 (175) Возобновление \_\_\_\_\_  
куб.м/га

Время и причина ослабления насаждения Воздействия тяжести снега, повлекшие  
сильный изгиб или слом стволов деревьев в прошлые годы (823), Воздействие сильных ветров прошлых  
лет, повлекшие наклон более 10 градусов, изгиб или вывал деревьев (821), Неблагоприятные условия  
произрастания (810)

Тип очага: эпизодический, хронический (подчеркнуть)

Фаза развития очага вредных организмов: начальная, нарастания численности, собственно  
вспышка, кризис (подчеркнуть)

Состояние насаждения, намечаемые мероприятия насаждение ослабленное, СКС 2,01  
требуется выборочная санитарная рубка

Примечание: Перечет деревьев на лесотаксационном выделе произведен методом сплошного перечета  
деревьев

Исполнитель работ по проведению лесопатологического обследования:

Дата составления документа: 31.07.2019 \_\_\_\_\_ 2019 г.

Должность инж. - лесопатолог Подпись Богданов А.С.

филиал ФБУ "Рослесозащита"- "ЦЗЛ Саратовской области" \_\_\_\_\_ ф.и.о.



ВЕДОМОСТЬ ПЕРЕЧЕТА ДЕРЕВЬЕВ

СКС 1,79

Порода

Сосна

Ступени толщины, см	Количество деревьев по категориям состояния															Всего деревьев по ступеням толщины		
	1	2	3	4		5		6			ветровал, бурелом			аварийные деревья			шт.	в т.ч. Подлежит рубке, %
	шт.	шт.	шт.	НЗ	З	НЗ	З	НЗ	З	О	НЗ	З	О	НЗ	З	О		
8								1									1	
12		1						7			3						11	90,9
16	7	11	6			6		5			4						39	38,4
20	21	24	1			7		4			7						64	28,1
24	36	30	4	3		3		3			4						83	15,7
28	31	26				2		2			4						65	12,3
32	31	17	1			1		1			2						53	7,5
36	23	6															29	0,0
40	10	1															11	0,0
44	2																2	0,0
Итого шт	161	116	12	3		19		23			24						358	19,2
Итого м3	117,78	65,30	4,20	1,46		6,99		6,55			8,53						210,81	11,1
Итого%	55,9	31,0	2,0	0,7		3,3		3,1			4,0						100	11,1

СКС 2,92

Порода

Дуб

Ступени толщины, см	Количество деревьев по категориям состояния															Всего деревьев по ступеням толщины		
	1	2	3	4		5		6			ветровал, бурелом			аварийные деревья			шт.	в т.ч. Подлежит рубке, %
	шт.	шт.	шт.	НЗ	З	НЗ	З	НЗ	З	О	НЗ	З	О	НЗ	З	О		
8																		
12								2									2	100,0
16		1						11									12	91,6
20	1	4						15									20	75,0
24	6	7	1					15			1						30	53,3
28	3	4	1					7									15	46,6
32	6	5	2					5									18	27,7
36	4	2						2									8	25,0
40	2	1															3	0,0
44		1															1	0,0
Итого шт	22	25	4					57			1						109	53,2
Итого м3	14,90	14,55	2,42					19,61			0,38						51,86	38,5
Итого%	28,7	28,1	4,7					37,8			0,7						100	38,5

СКС 2,01

Насажение

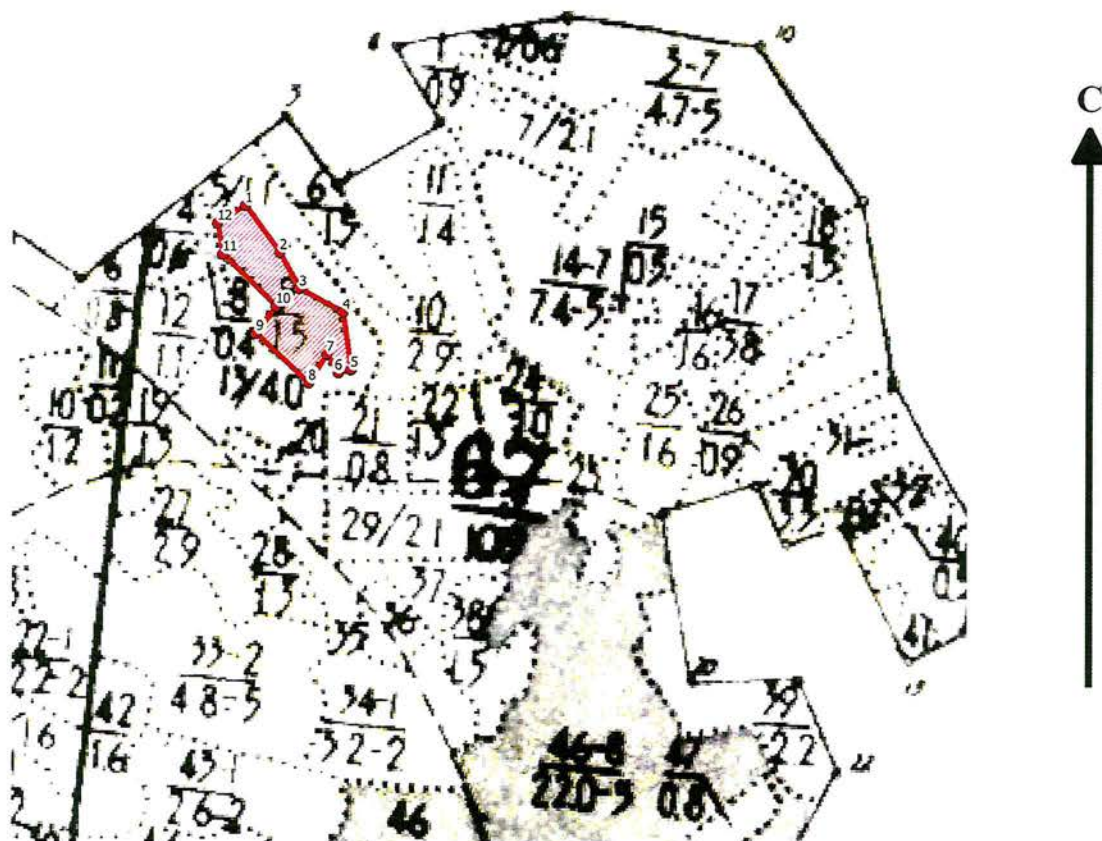
Ступени толщины, см	Количество деревьев по категориям состояния															Всего деревьев по ступеням толщины		
	1	2	3	4		5		6			ветровал, бурелом			аварийные деревья			шт.	в т.ч. Подлежит рубке, %
	шт.	шт.	шт.	НЗ	З	НЗ	З	НЗ	З	О	НЗ	З	О	НЗ	З	О		
Итого шт	183	141	16	3	0	19	0	80	0	0	25	0	0	0	0	0	467	27,2
Итого м3	132,68	79,85	6,62	1,46	0,00	6,99	0,00	26,16	0,00	0,00	8,91	0,00	0,00	0,00	0,00	0,00	262,67	16,6
Итого%	50,5	30,4	2,5	0,5	0,0	2,7	0,0	10,0	0,0	0,0	3,4	0,0	0,0	0,0	0,0	0,0	100	16,6

Примечание: НЗ – незаселенное, З – заселенное, О – отработанное вредителями

Абрис участка

Петровского лесничества, Ножкинского участкового лесничества, квартал 67, выдел 9,  
площадь 1,5 га

М 1:10000



Условные обозначения:

- граница выдела
- граница ленты (площадки)
- обследуемый участок

№ выдела	Ленты (круговые площадки) перечета				
	№ ленты (площадки)	длина, м	ширина, м	радиус, м	площадь, га
9	Сплошной пересчет				1,5

Номера точек	Координаты		Румбы	Длина, м	Номера точек	Координаты		Румбы	Длина, м
	Широта°	Долгота°				Широта°	Долгота°		
1	52.34314	45.55714	ЮВ 50°12'	73	7	52.34146	45.55865	ЮЗ 43°42'	43
2	52.34261	45.55778	ЮВ 41°24'	52	8	52.34114	45.55832	СЗ 60°18'	91
3	52.3422	45.55814	ЮВ 71°54'	63	9	52.34169	45.55734	СВ 49°60'	42
4	52.34193	45.55895	ЮВ 12°60'	73	10	52.342	45.55771	СЗ 58°54'	94
5	52.34129	45.5591	ЮЗ 8°12'	16	11	52.3426	45.55672	СЗ 15°12'	39
6	52.34125	45.55887	СЗ 46°18'	27	12	52.34294	45.55663	СВ 68°54'	41

Исполнитель работ по проведению лесопатологического обследования:

ФИО Богданов С. С. Подпись [Подпись]  
Дата составления документа 31.07.2019 Телефон 62-00-15

# ВЫПИСКА ИЗ ГОСУДАРСТВЕННОГО ЛЕСНОГО РЕЕСТРА

на «30» июля 2019г.

Орган государственной власти, осуществляющий ведение государственного лесного реестра на территории Саратовской области: **министерство природных ресурсов и экологии Саратовской области в лице первого заместителя министра - начальника управления лесного хозяйства Попова В.Г.**

Правообладатель земель лесного фонда на территории Саратовской области: **министерство природных ресурсов и экологии Саратовской области** (согласно п. 11 Положения о министерстве природных ресурсов и экологии Саратовской области, утвержденного постановлением Правительства Саратовской области от 08 октября 2013 г. № 537-П «Вопросы министерства природных ресурсов и экологии Саратовской области» и п.п. 2 п.1 ст. 83 Лесного кодекса РФ)

**Заявитель: Министерство природных ресурсов и экологии Саратовской области** (во исполнении пункта 1.7 протокола совещания Департамента лесного хозяйства по Приволжскому федеральному округу, ФБУ «Рослесозащита» №01-05/3678 от 27.12.2016)

## Информация по запрашиваемому лесному участку:

Собственность: Российской Федерации

Категория земель: земли лесного фонда

## ХАРАКТЕРИСТИКА ЛЕСНОГО УЧАСТКА

Адрес (местоположение) лесного участка: Петровский район

Лесничество	Петровское
Участковое лесничество	Ножкинское
Общая площадь, га	1,5
Категория лесов	Защитные
Категория защитности лесов	Ценные леса: противозерозионные леса
Возможный вид использования	Заготовка древесины

Таксационная характеристика лесного участка:

№ квартала	№ выдела	Площадь, га	Состав	Возраст	Высота	Диаметр	Бонитет	Тип леса	ТУМ	Полнота	Запас, м3/га
по материалам лесоустройства 1995 г.											
67	9	1,5	Культуры 10С	41	17	20	1	СДЗЛ	С1	0,7	200
по актам натурного обследования 2019 г.											
67	9	1,5	Культуры 9С1Д	65	22	24	1	СДЗЛ	С1	0,3	148
<b>Итого</b>		<b>1,5</b>									

Наименование, местонахождение юридического лица /ФИО физического лица/ - лесопользователя (арендатора) / Документы – договор аренды лесного участка отсутствует

(договор аренды лесного участка, постоянное (бессрочное) пользование лесным участком, договор безвозмездного срочного пользования лесным участком, реквизиты договора, срок пользования)

Особые отметки: нет.

Приложение к акту лесопатологического обследования №012/18 (инструментальный способ).

Первый заместитель министра -  
начальник управления лесного  
хозяйства  
**Попов В.Г.**

ФИО

30.07.2019

Дата

Подпись

МП



# Карта-схема расположения и границы лесного участка Саратовская область

(субъект Российской Федерации, муниципальное образование)

Лесничество (лесопарк) **Петровское**

(название)

Участковое лесничество **Ножкинское**, квартал **67**

(название)

Собственность - Российской Федерации;



Первый заместитель министра -  
начальник управления лесного  
хозяйства  
**Попов В.Г.**

ФИО

30.04.2019 Подпись

Дата



УТВЕРЖДАЮ:

Первый заместитель министра –  
начальник управления лесного хозяйства  
министерства природных ресурсов и  
экологии Саратовской области

  
\_\_\_\_\_ Попов В.Г.

« 14 » августа 2019г.

**Акт  
лесопатологического обследования № 017/18**

лесных насаждений Петровского лесничества (лесопарка)

Саратовской области (субъект Российской Федерации)

Способ лесопатологического обследования: 1. Визуальный

2. Инструментальный

Место проведения:

Участковое лесничество	Урочище (дача)	Квартал (кварталы)	Выдел (выделы)	Площадь, га
1	2	3	4	5
Сосновоборское	–	69	10, л/п 1.	0,8 (0,35)

Лесопатологическое обследование проведено на общей площади 0,35 га.



Поражено болезнями:

Вид болезни	Порода	Встречаемость (% поражённых деревьев)	Степень поражения лесного насаждения (слабая, средняя, сильная)
-	-	-	-
-	-	-	-
-	-	-	-

2.3. Выборке подлежит 21,4 % деревьев,

в том числе:

ослабленных 0 % \_\_\_\_\_;

сильно ослабленных 0 % \_\_\_\_\_;

усыхающих 0 % \_\_\_\_\_;

свежего сухостоя 15,9 % деревьев,

в том числе:

свежего ветровала 0 %;

свежего бурелома 0 %;

старого ветровала 1,8 %,

в том числе:

старого бурелома 0 %;

старого сухостоя 3,7 %;

аварийных 0 %.

2.4. Полнота лесного насаждения после уборки деревьев, подлежащих рубке, составит: 0,3

Критическая полнота для данной категории лесных насаждений составляет 0,3

## ЗАКЛЮЧЕНИЕ.

В кв. 69, в выделе 10, в л/п выделе №1 площадью 0,35 га, полнота 0,4, состав насаждения 10Л+С+Д, СКС 2,13, полнота после рубки составит 0,3. Насаждение с нарушенной устойчивостью. Назначается ВСР.

С целью предотвращения негативных процессов или снижения ущерба от их воздействия назначено:

Участковое лесничество	Урочище (дача)	Квартал	Выдел	Площадь выдела, га	Вид мероприятия	Площадь мероприятия, га	Порода	Запас на выдел, м <sup>3</sup>	Крайние сроки проведения
Сосновоборское	-	69	10, л/п 1.	0,35	ВСР	0,35	Л	13,28	2020

Ведомость перечета деревьев, назначенных в рубку, и абрис лесного участка прилагаются (приложения 2 и 3 к Акту).

Меры по обеспечению возобновления:

Не требуется

Мероприятия, необходимые для предупреждения повреждения или поражения смежных насаждений:

Своевременное проведение рубки способом, исключающим повреждение смежных деревьев. Вывозка неокоренной древесины в соответствии с Постановлением Правительства РФ №607 от 20.05.2017 года «О правилах санитарной безопасности в лесах». Сжигание порубочных остатков в соответствии с Постановлением Правительства РФ № 417 от 30.06.2007 года «Об утверждении Правил пожарной безопасности в лесах»

Сведения для расчёта степени повреждения:

- ✓ год образования старого сухостоя: в период с 2010 по 2016 год;
- ✓ основная причина повреждения древесины \_\_\_\_\_ - \_\_\_\_\_.

Дата проведения обследования 20.06.2019

Дата составления акта 31.07.2019

Исполнитель работ по проведению лесопатологического обследования:

Инженер лесопатолог 1 категории ИАО филиала ФБУ «Рослесозащита»-«ЦЗЛ Саратовской области»

ФИО Богданов А.С.

Подпись \_\_\_\_\_



Приложение 1

к акту лесопатологического обследования

Ведомость лесных участков с выявленными несоответствиями таксационным описаниям

1	2	3	4	5	6	7	8	9	Таксационная характеристика											Заложено пробных площадей		
									10	11	12	13	14	15	16	17	18	19	20	21		
Источник данных	Год проведения лесосурейства	Номер квартала	Номер выдела	Площадь выдела, га	Целевое назначение лесов	Категория защитных лесов	Номер лесопатологического выдела	Площадь лесопатологического выдела, га	состав	попорода	возраст, лет	средняя высота, м	средний диаметр, см	тип леса	тип условий местопрорастания	полнота	бонитет	запас сыровастуший (общий), куб. м/га	количество, шт.	общая площадь, га		
ТО	1995	69	10	0,8	Защитные	противо-эрозионные леса	-	-	10Л	Л	92	24	28	Сд	С2	0,6	2	230	-	-		
Ф	2019	69	10	0,8	Защитные	противо-эрозионные леса	1	0,35	10Л+С+Д	Л	116	28	28	Сд	С2	0,4	2	139,7 (177,6)	1*	0,35		
				Итого:																		

Примечание: Проведен сплошной перерчет на площади 0,35 га.

ТО - таксационные описания

Ф - фактическая характеристика лесного насаждения

Исполнитель работ по проведению лесопатологического обследования:

Дата составления 31.04.2019

Ф.И.О. Богданов А.С.

Подпись

Приложение 1.1

к акту лесопатологического обследования

**Результаты проведения лесопатологического обследования лесных насаждений за июнь 2018г.**

(месяц)

Субъект Российской Федерации Саратовская область Лесничество (лесопарк) Петровское

Участковое лесничество Сосновоборское Урочище (лесная дача) -----

1	2	3	4	5	6	7	Таксационная характеристика							17	Распределение деревьев по категориям состояния, % от запаса											30	31	32	33	34									
							8	9	10	11	12	13	14		15	16	18	19	20	21	22	23	24	25	26						27	28	29	30	31	32	33	34	
состав	порода	возраст, лет	средняя высота, м	средний диаметр, см	тип леса	полнота								бонитет												запас, куб. м/га	без признаков ослабления	ослабленные	сильно ослабленные	убыхающие									свежий сухостой
69	10	0,8	Защитные	142	1	0,35	10Л+С+ Д*	Л	116* 28* 28*	СД	0,4*	2	177,6*	64	50	19	5	0	20	4	0	2	0	0	0	0	0	0	0	0	0	0	0	111,	31,0	810,	26,0	512	0,35
								С						2	100	0	0	0	0	0	0	0	0	0	0	0	0	0	0	0	0	0	112,	-	-	-	0	0	
								Д						1	100	0	0	0	0	0	0	0	0	0	0	0	0	0	0	0	0	0	114,	-	-	-	0	0	
Итого:	0,8				1	0,35								67	54,9	19,9	3,8	0	15,9	3,7	0	1,8	0	0	0	0	0	0	0	0	0	139	25,2		21,4		0,35		

Показатели, не соответствующие таксационному описанию отмечаются «\*».

**Примечание:**

Категория защитных лесов:

142 - противозростные леса;

Причина ослабления, повреждения:

810 - неблагоприятные условия произрастания,

821 - воздействие сильных ветров прошлых лет, повлекшие наклон более 10 градусов, изгиб или вывал деревьев.

Признаки повреждения деревьев:

111 - усыхание <1/4 ветвей в кроне прошлых лет;

112 - усыхание от 1/4 до 1/2 ветвей в кроне прошлых лет;

114 - усыхание более 3/4 ветвей в кроне прошлых лет;

139 - вывал деревьев под действием шквалистых и ураганных ветров.

Назначенные мероприятия (вид):

512 - выборочная санитарная рубка;

Исполнитель работ по проведению лесопатологического обследования:

Ф.И.О. Богданов А.С.

Подпись \_\_\_\_\_



Дата составления документа 31.07.2019

Телефон: 8 (8452) 62-00-15

Ведомость перечета деревьев назначенных в рубку

ВРЕМЕННАЯ ПРОБНАЯ ПЛОЩАДЬ № 5

Субъект Российской Федерации Саратовская область

Лесничество Петровское Участковое лесничество Сосновоборское

Квартал 69 выдел (Лп/в) 10 (1) Площадь, га 0,8 (0,35)

Площадь очага, га - Размер пробной площади, га 0,35

Номер очага вредных организмов \_\_\_\_\_

Таксационная характеристика:

Тип леса Сд Состав 10Л + СД

Возраст 116 лет Бонитет 2 Полнота 0,4

Запас сырораствующих (общий) куб.м/га 139,7 (177,6) Возобновление \_\_\_\_\_

Время и причина ослабления насаждения Неблагоприятные условия произрастания(810)  
*Воздействие сильных ветров прошлых лет, повлекшие наклон более 10 градусов, изгиб или вывал деревьев. (821)*

Тип очага: эпизодический, хронический (подчеркнуть)


Фаза развития очага вредных организмов: начальная, нарастания численности, собственно вспышка, кризис (подчеркнуть)

Состояние насаждения, намечаемые мероприятия насаждение ослабленное, СКС 2,13  
требуется выборочная санитарная рубка

Примечание: Перечет деревьев на лесотаксационном выделе произведен методом сплошного перечета деревьев.

Исполнитель работ по проведению лесопатологического обследования:

Дата составления документа: 31.07.2019 \_\_\_\_\_ 2019 г.

Должность инж. - лесопатолог Подпись  \_\_\_\_\_ Богданов А.С.  
филиал ФБУ "Рослесозащита"-ЦЗЛ Саратовской области" \_\_\_\_\_ ф.и.о.

ВЕДОМОСТЬ ПЕРЕЧЕТА ДЕРЕВЬЕВ

СКС 2,33

Порода

Лиственница

Ступени толщины, см	Количество деревьев по категориям состояния															Всего деревьев по ступеням толщины			
	1	2	3	4		5		6			ветровал, бурелом			аварийные деревья			шт.	в т.ч. Подлежит рубке, %	
	шт.	шт.	шт.	НЗ	З	НЗ	З	НЗ	З	О	НЗ	З	О	НЗ	З	О			
8																			
12						2		1										3	100,0
16		1	2					1										4	25,0
20	3	4	1					2										10	20,0
24	1	3				1					1							6	16,6
28	8	1	2			5					1							17	29,4
32	6	4																10	0,0
36 и более	8	1				4		1										14	35,7
Итого шт	26	14	5			12		5			2							64	26,5
Итого м3	30,85	12,36	2,37			9,89		2,29			1,10							58,86	26,0
Итого%	50,0	19,0	5,0			20,0		4,0			2,0							100,0	26,0

СКС 1,00

Порода

Сосна

Ступени толщины, см	Количество деревьев по категориям состояния															Всего деревьев по ступеням толщины			
	1	2	3	4		5		6			ветровал, бурелом			аварийные деревья			шт.	в т.ч. Подлежит рубке, %	
	шт.	шт.	шт.	НЗ	З	НЗ	З	НЗ	З	О	НЗ	З	О	НЗ	З	О			
8																			
12																			
16																			
20																			
24																			
28																			
32																			
36 и более	2																	2	0,0
Итого шт	2																	2	0,0
Итого м3	2,55																	2,55	0,0
Итого%	100,0																	100,0	0,0

СКС 1,00

Порода

Дуб

Ступени толщины, см	Количество деревьев по категориям состояния															Всего деревьев по ступеням толщины			
	1	2	3	4		5		6			ветровал, бурелом			аварийные деревья			шт.	в т.ч. Подлежит рубке, %	
	шт.	шт.	шт.	НЗ	З	НЗ	З	НЗ	З	О	НЗ	З	О	НЗ	З	О			
8																			
12																			
16																			
20																			
24																			
28																			
32																			
36 и более	1																	1	0,0
Итого шт	1																	1	0,0
Итого м3	0,75																	0,75	0,0
Итого%	100,0																	100,0	0,0

СКС 2,13

Насаждение

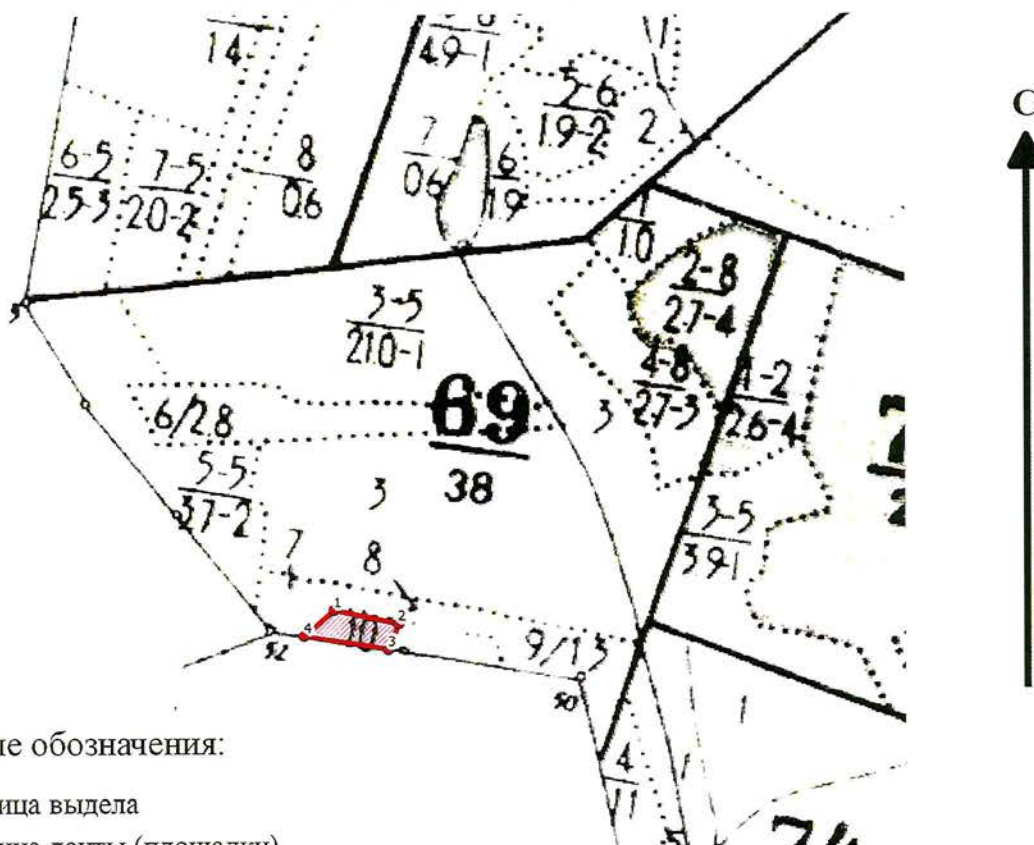
Ступени толщины, см	Количество деревьев по категориям состояния															Всего деревьев по ступеням толщины		
	1	2	3	4		5		6			ветровал, бурелом			аварийные деревья			шт.	в т.ч. Подлежит рубке, %
	шт.	шт.	шт.	НЗ	З	НЗ	З	НЗ	З	О	НЗ	З	О	НЗ	З	О		
Итого шт	29	14	5	0	0	12	0	5	0	0	2	0	0	0	0	0	67	28,3
Итого м3	34,15	12,36	2,37	0,00	0,00	9,89	0,00	2,29	0,00	0,00	1,10	0,00	0,00	0,00	0,00	0,00	62,16	21,4
Итого%	54,9	19,9	3,8	0,0	0,0	15,9	0,0	3,7	0,0	0,0	1,8	0,0	0,0	0,0	0,0	0,0	100	21,4

Примечание: НЗ – незаселенное, З – заселенное, О – отработанное вредителями

Абрис участка

Петровского лесничества, Сосновоборского участкового лесничества, квартал 69, выдел 10,  
лп выдел 1, площадь 0,35 га

М 1:10000



Условные обозначения:

- граница выдела
- граница ленты (площадки)
- обследуемый участок

№ выдела	Ленты (круговые площадки) перечета				
	№ ленты (площадки)	длина, м	ширина, м	радиус, м	площадь, га
10 (1)	Сплошной пересчет на площади				0,35

Номера точек	Координаты		Румбы	Длина, м	Номера точек	Координаты		Румбы	Длина, м
	Широта°	Долгота°				Широта°	Долгота°		
1	52.2511	45.1497	ЮВ 82°30'	83					
2	52.25094	45.15089	ЮЗ 57°54'	35					
3	52.25065	45.15071	СЗ 84°18'	108					
4	52.2508	45.14915	СВ 61°54'	50					

Исполнитель работ по проведению лесопатологического обследования:

ФИО Богданов Л.С. Подпись [Подпись]  
Дата составления документа 31.07.2019 Телефон 62-00-15

**ВЫПИСКА ИЗ ГОСУДАРСТВЕННОГО ЛЕСНОГО РЕЕСТРА**на «30» июля 2019г.

Орган государственной власти, осуществляющий ведение государственного лесного реестра на территории Саратовской области: **министерство природных ресурсов и экологии Саратовской области в лице первого заместителя министра - начальника управления лесного хозяйства Попова В.Г.**

Правообладатель земель лесного фонда на территории Саратовской области: **министерство природных ресурсов и экологии Саратовской области** (согласно п. 11 Положения о министерстве природных ресурсов и экологии Саратовской области, утвержденного постановлением Правительства Саратовской области от 08 октября 2013 г. № 537-П «Вопросы министерства природных ресурсов и экологии Саратовской области» и п.п. 2 п.1 ст. 83 Лесного кодекса РФ)

**Заявитель: Министерство природных ресурсов и экологии Саратовской области** (во исполнении пункта 1.7 протокола совещания Департамента лесного хозяйства по Приволжскому федеральному округу, ФБУ «Рослесозащита» №01-05/3678 от 27.12.2016)

**Информация по запрашиваемому лесному участку:**

Собственность: Российской Федерации

Категория земель: земли лесного фонда

**ХАРАКТЕРИСТИКА ЛЕСНОГО УЧАСТКА**

Адрес (местоположение) лесного участка: Петровский район

Лесничество	Петровское
Участковое лесничество	Сосновоборское
Общая площадь, га	0,35
Категория лесов	Защитные
Категория защитности лесов	Ценные леса: противозерозионные леса
Возможный вид использования	Заготовка древесины

Таксационная характеристика лесного участка:

№ квартала	№ выдела	Площадь, га	Состав	Возраст	Высота	Диаметр	Бонитет	Тип леса	ТУМ	Полнота	Запас, м3/га
по материалам лесоустройства 1995 г.											
69	ч10	0,35	Культуры 10Л+В	92	24	28	2	СД	С2	0,6	230
по актам натурного обследования 2019 г.											
69	ч10	0,35	Культуры 9Л1С ед.Днн	116	28	28	2	СД	С2	0,14	75
<b>Итого</b>		<b>0,35</b>									

Наименование, местонахождение юридического лица /ФИО физического лица/ - **лесопользователя (арендатора) / Документы – договор аренды лесного участка отсутствует.**

(договор аренды лесного участка, постоянное (бессрочное) пользование лесным участком, договор безвозмездного срочного пользования лесным участком, реквизиты договора, срок пользования)

Особые отметки: нет.

Приложение к акту лесопатологического обследования №017/18 (инструментальный способ).

Первый заместитель министра -  
начальник управления лесного  
хозяйства

**Попов В.Г.**

ФИО

30.07.2019

Дата

Подпись





# Карта-схема расположения и границы лесного участка Саратовская область

(субъект Российской Федерации, муниципальное образование)

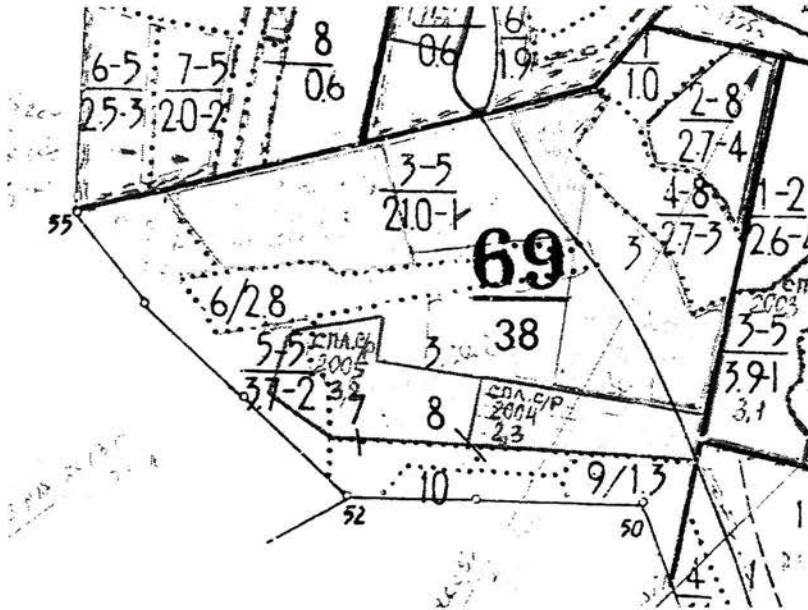
Лесничество (лесопарк) **Петровское**

(название)

Участковое лесничество **Сосновоборское, квартал 69**

(название)

Собственность - Российской Федерации;



Первый заместитель министра -  
начальник управления лесного  
хозяйства

**Попов В.Г.**

ФИО

30.07.2019

Дата

Подпись



УТВЕРЖДАЮ:

Первый заместитель министра –  
начальник управления лесного хозяйства  
министерства природных ресурсов и  
экологии Саратовской области

  
\_\_\_\_\_ Попов В.Г.

« 14 » августа 2019г.

**Акт**  
**лесопатологического обследования № 018/18**

лесных насаждений Петровского лесничества (лесопарка)

Саратовской области (субъект Российской Федерации)

Способ лесопатологического обследования: 1. Визуальный

2. Инструментальный

Место проведения:

Участковое лесничество	Урочище (дача)	Квартал (кварталы)	Выдел (выделы)	Площадь, га
1	2	3	4	5
Сосновоборское	–	69	10, л/п 2.	0,8 (0,45)

Лесопатологическое обследование проведено на общей площади 0,45 га.



Поражено болезнями:

Вид болезни	Порода	Встречаемость (% поражённых деревьев)	Степень поражения лесного насаждения (слабая, средняя, сильная)
-	-	-	-
-	-	-	-
-	-	-	-

2.3. Выборке подлежит 87,0 % деревьев,  
в том числе:  
ослабленных 0 % \_\_\_\_\_ ;  
сильно ослабленных 0 % \_\_\_\_\_ ;  
усыхающих 0,3 % \_\_\_\_\_ 810 \_\_\_\_\_ ;  
свежего сухостоя 24,3 % деревьев,  
в том числе:  
свежего ветровала 0 %;  
свежего бурелома 0 %;  
старого ветровала 6,2 %,  
в том числе:  
старого бурелома 0 %;  
старого сухостоя 56,2 %;  
аварийных 0 %.

2.4. Полнота лесного насаждения после уборки деревьев, подлежащих рубке, составит: 0,1.

Критическая полнота для данной категории лесных насаждений составляет 0,3

## ЗАКЛЮЧЕНИЕ.

В кв. 69, в выделе 10, в л/п выделе №2 площадью 0,45 га, полнота 0,4, состав насаждения 10Л+С, СКС 4,58, полнота после рубки составит 0,1. Насаждение с утраченной устойчивостью. Назначается ССР.

С целью предотвращения негативных процессов или снижения ущерба от их воздействия назначено:

Участковое лесничество	Урочище (дача)	Квартал	Выдел	Площадь выдела, га	Вид мероприятия	Площадь мероприятия, га	Порода	Запас на выдел, м <sup>3</sup>	Крайние сроки проведения
Сосновоборское	-	69	10, л/п 2.	0,45	ССР	0,45	Л	72,73	2020

Ведомость перечета деревьев, назначенных в рубку, и абрис лесного участка прилагаются (приложения 2 и 3 к Акту).

Меры по обеспечению возобновления:

В соответствии с приказом Министерства природных ресурсов и экологии Российской Федерации от 25.03.2019 №188 «Об утверждении Правил лесовосстановления, состава проекта лесовосстановления, порядка разработки проекта лесовосстановления и внесения в него изменений»

Мероприятия, необходимые для предупреждения повреждения или поражения смежных насаждений:

Своевременное проведение рубки способом, исключаящим повреждение смежных деревьев. Вывозка неокоренной древесины в соответствии с Постановлением Правительства РФ №607 от 20.05.2017 года «О правилах санитарной безопасности в лесах». Сжигание порубочных остатков в соответствии с Постановлением Правительства РФ № 417 от 30.06.2007 года «Об утверждении Правил пожарной безопасности в лесах»

Сведения для расчёта степени повреждения:

- ✓ год образования старого сухостоя: в период с 2010 по 2016 год;
- ✓ основная причина повреждения древесины \_\_\_\_\_.

Дата проведения обследования 20.06.2019г

Дата составления акта 31.07.2019г

Исполнитель работ по проведению лесопатологического обследования:

Инженер лесопатолог 1 категории ИАО филиала ФБУ «Рослесозащита»-«ЦЗЛ Саратовской области»

ФИО Богданов А.С.

Подпись



Приложение 1  
к акту лесопатологического обследования

Ведомость лесных участков с выявленными несоответствиями таксационным описаниям

1	2	3	4	5	6	7	8	9	Таксационная характеристика										Заложено пробных площадей		
									11	12	13	14	15	16	17	18	19	20	21		
Источник данных	Год проведения лесосурьейства	Номер квартала	Номер выдела	Площадь выдела, га	Целевое назначение лесов	Категория защитных лесов	Номер лесопатологического выдела	Площадь лесопатологического выдела, га	состав	порода	возраст, лет	средняя высота, м	средний диаметр, см	тип леса	тип условий местопрорастания	полнота	фонитет	запас сыровастуший (общий), куб. м/га	количество, шт.	общая площадь, га	
ТО	1995	69	10	0,8	Защитные	противо-эрозионные леса	-	-	10Л	Л	92	24	28	Сд	С2	0,6	2	230	-	-	
Ф	2019	69	10	0,8	Защитные	противо-эрозионные леса	2	0,45	10Л+С	Л	116	28	28	Сд	С3	0,4	2	24,2 (185,8)	1*	0,45	
				Итого:	0,8																

Примечание: Проведен сплошной перерчет на площади 0,45 га.

ТО - таксационные описания

Ф - фактическая характеристика лесного насаждения

Исполнитель работ по проведению лесопатологического обследования:

Дата составления 31.07.2019 г

Ф.И.О. Богданов А.С.

Подпись



Приложение 1.1

к акту лесопатологического обследования

Результаты проведения лесопатологического обследования лесных насаждений за июнь 2018г.

(месяц)

Субъект Российской Федерации Саратовская область Лесничество (лесопарк) Петровское

Участковое лесничество Сосновоборское Урочище (лесная дача) -----

1	2	3	4	5	6	7	Таксационная характеристика										17	Распределение деревьев по категориям состояния, % от запаса										29	30	31	32	33	34
							8	9	10	11	12	13	14	15	16	18		19	20	21	22	23	24	25	26	27	28						
Номер квартала	Номер выдела	Площадь выдела, га	Целевое назначение лесов	Категория защитных лесов (код)	Номер лесопатологического выдела	Площадь лесопатологического выдела, га	состав	порода	возраст, лет	средняя высота, м	средний диаметр, см	тип леса	полнота	бонитет	запас, куб. м/га	Число деревьев на пробе, шт.	без признаков ослабления	ослабленные	сильно ослабленные	выходящие	свежий сухостой	старый сухостой	свежий ветровал	старый ветровал	свежий бурелом	старый бурелом	аварийные деревья	Признаки повреждения деревьев (код)	Доля поврежденных деревьев, %	Причина ослабления, повреждения (код)	Подлежит рубке, %	Вид	площадь, га
69	10	0,8	Защитные	142	2	0,45	10Л+С*	Л	116*28*	28	СД	0,4*	2	183,9*	135	1,3	5,6	1	0,3	25,8	59,4	0	6,6	0	0	0	0	111, 112, 114, 139	93,1	810, 821	92,1	511	0,45
Итого:	0,8	2			2	0,45		С							140	4,4	6,8	1,8	0,3	24,3	56,2	0	6,2	0	0	0	114	88,8		87,0		0,45	

Показатели, не соответствующие таксационному описанию отмечаются «\*»;

Примечание:

Категория защитных лесов:

142 - противозрелизные леса;

Причина ослабления, повреждения:

- 810 - неблагоприятные условия произрастания,  
821 - воздействие сильных ветров прошлых лет, повлекшие наклон более 10 градусов, изгиб или вывал деревьев.  
Признаки повреждения деревьев:  
111 - усыхание <1/4 ветвей в кроне прошлых лет;  
112 - усыхание от 1/4 до 1/2 ветвей в кроне прошлых лет;  
114 - усыхание более 3/4 ветвей в кроне прошлых лет,  
139 - вывал деревьев под действием шквалистых и ураганных ветров.  
Назначенные мероприятия (вид):  
511 - сплошная санитарная рубка.

Исполнитель работ по проведению лесопатологического обследования:

Ф.И.О. Богданов А.С.

Подпись \_\_\_\_\_



Дата составления документа 31.07.2019г.

Телефон: 8 (8452) 62-00-15



Ведомость перечета деревьев назначенных в рубку

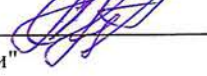
ВРЕМЕННАЯ ПРОБНАЯ ПЛОЩАДЬ № 6

Субъект Российской Федерации	<u>Саратовская область</u>					
Лесничество	<u>Петровское</u>	Участковое лесничество	<u>Сосновоборское</u>			
Квартал	<u>69</u>	выдел (Лп/в)	<u>10 (2)</u>	Площадь, га	<u>0,8 (0,45)</u>	
Площадь очага, га	<u>-</u>	Размер пробной площади, га	<u>0,45</u>			
Номер очага вредных организмов	<u></u>					
Таксационная характеристика:	<u></u>					
Тип леса	<u>Сд</u>	Состав	<u>10Л+С</u>			
Возраст	<u>116</u>	лет	Бонитет	<u>2</u>	Полнота	<u>0,4</u>
Запас сырорастиший (общий) куб.м/га	<u>24,2 (185,8)</u>	Возобновление	<u></u>			
Время и причина ослабления насаждения	<u>Неблагоприятные условия произрастания(810) Воздействие сильных ветров прошлых лет, повлекшие наклон более 10 градусов, изгиб или вывал деревьев. (821)</u>					
Тип очага: эпизодический, хронический (подчеркнуть)	<u></u>					
Фаза развития очага вредных организмов: начальная, нарастания численности, собственно вспышка, кризис (подчеркнуть)	<u></u>					
Состояние насаждения, намечаемые мероприятия	<u>насаждение погибшее, СКС 4,58 требуется сплошная санитарная рубка</u>					

Примечание: Перечет деревьев на лесотаксационном выделе произведен методом сплошного перечета деревьев.

Исполнитель работ по проведению лесопатологического обследования:

Дата составления документа: 31.07. 2019 г.

Должность инж. - лесопатолог Подпись  Богданов А.С.  
филиал ФБУ "Рослесозащита"-ЦЗЛ Саратовской области" ф.и.о.

ВЕДОМОСТЬ ПЕРЕЧЕТА ДЕРЕВЬЕВ

СКС 4,76

Порода

Лиственница

Ступени толщины, см	Количество деревьев по категориям состояния															Всего деревьев по ступеням толщины		
	1	2	3	4		5		6			ветровал, бурелом			аварийные деревья			шт.	в т.ч. Подлежит рубке, %
	шт.	шт.	шт.	НЗ	З	НЗ	З	НЗ	З	О	НЗ	З	О	НЗ	З	О		
8																	0	0,0
12								17			4						21	80,9
16				1		3		10									14	92,8
20		1				2		17			2						22	86,3
24		2				6		15			1						24	87,5
28		1	1			6		12			1						21	85,7
32	1	2				3		8			2						16	68,7
36 и более						6		10			1						17	94,1
Итого шт	1	6	1	1		26		89			11						135	85,1
Итого м3	1,04	4,39	0,77	0,23		20,28		46,76			5,19						78,66	92,1
Итого%	1,3	5,6	1,0	0,3		25,8		59,4			6,6						100,0	92,1

СКС 1,77

Порода

Сосна

Ступени толщины, см	Количество деревьев по категориям состояния															Всего деревьев по ступеням толщины		
	1	2	3	4		5		6			ветровал, бурелом			аварийные деревья			шт.	в т.ч. Подлежит рубке, %
	шт.	шт.	шт.	НЗ	З	НЗ	З	НЗ	З	О	НЗ	З	О	НЗ	З	О		
8																		
12																		
16								1									1	100,0
20																		
24																		
28			1														1	0,0
32																		
36 и более	2	1															3	0,0
Итого шт	2	1	1					1									5	20,0
Итого м3	2,63	1,31	0,75					0,27									4,96	5,0
Итого%	53,0	27,0	15,0					5,0									100,0	5,0

СКС 4,58

Насаждение

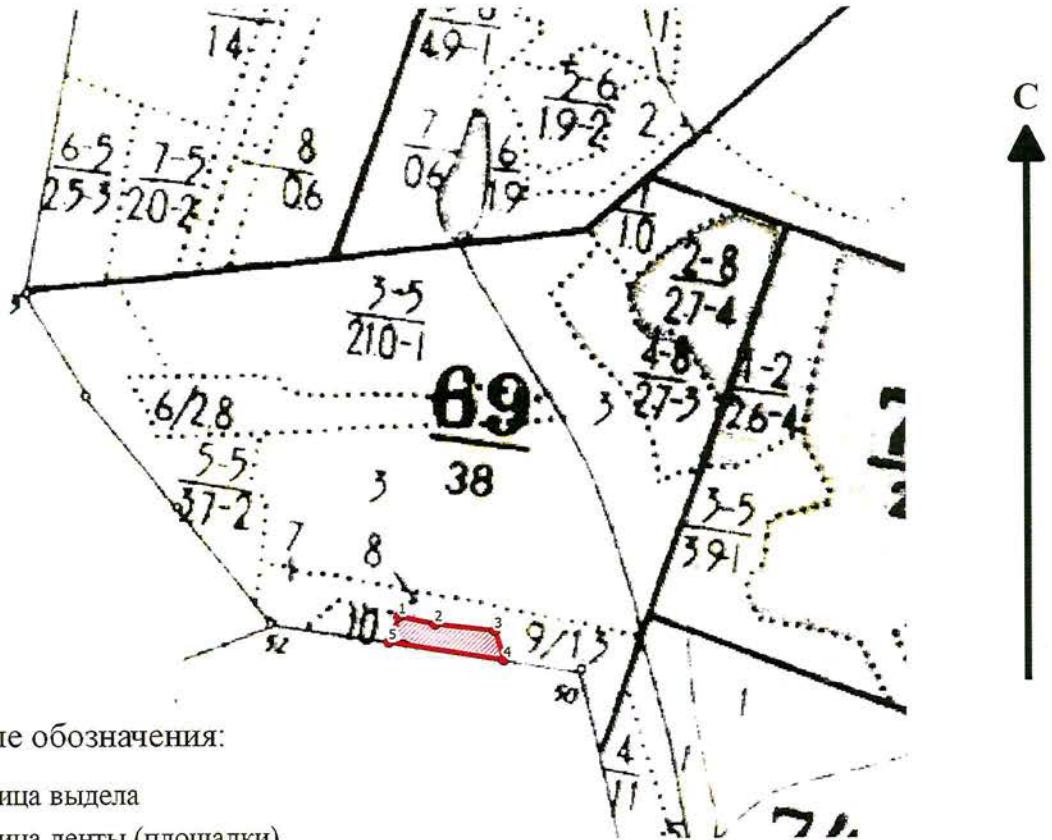
Ступени толщины, см	Количество деревьев по категориям состояния															Всего деревьев по ступеням толщины		
	1	2	3	4		5		6			ветровал, бурелом			аварийные деревья			шт.	в т.ч. Подлежит
	шт.	шт.	шт.	НЗ	З	НЗ	З	НЗ	З	О	НЗ	З	О	НЗ	З	О		
Итого шт	3	7	2	1	0	26	0	90	0	0	11	0	0	0	0	0	140	91,4
Итого м3	3,67	5,70	1,52	0,23	0,00	20,28	0,00	47,03	0,00	0,00	5,19	0,00	0,00	0,00	0,00	0,00	83,62	87,0
Итого%	4,4	6,8	1,8	0,3	0,0	24,3	0,0	56,2	0,0	0,0	6,2	0,0	0,0	0,0	0,0	0,0	100	87,0

Примечание: НЗ – незаселенное, З – заселенное, О – отработанное вредителями

Абрис участка

Петровского лесничества, Сосновоборского участкового лесничества, квартал 69, выдел 10,  
лп выдел 2, площадь 0,45 га

М 1:10000



Условные обозначения:

- граница выдела
- граница ленты (площадки)
- обследуемый участок

№ выдела	Ленты (круговые площадки) перечета				
	№ ленты (площадки)	длина, м	ширина, м	радиус, м	площадь, га
10 (2)	Сплошной пересчет на площади				0,45

Номера точек	Координаты		Румбы	Длина, м	Номера точек	Координаты		Румбы	Длина, м
	Широта°	Долгота°				Широта°	Долгота°		
1	52.25094	45.15089	ЮВ 82°30'	47	5	52.25065	45.15071	СВ 32°6'	35
2	52.25085	45.15156	ЮВ 85°54'	76					
3	52.25077	45.15267	ЮВ 25°48'	39					
4	52.25044	45.15283	СЗ 84°18'	147					

Исполнитель работ по проведению лесопатологического обследования:

ФИО Богданов А. С. Подпись [Подпись]  
Дата составления документа 31.07.2019 Телефон 62-00-15

# ВЫПИСКА ИЗ ГОСУДАРСТВЕННОГО ЛЕСНОГО РЕЕСТРА

на «30» июня 2019г.

Орган государственной власти, осуществляющий ведение государственного лесного реестра на территории Саратовской области: **министерство природных ресурсов и экологии Саратовской области в лице первого заместителя министра - начальника управления лесного хозяйства Попова В.Г.**

Правообладатель земель лесного фонда на территории Саратовской области: **министерство природных ресурсов и экологии Саратовской области** (согласно п. 11 Положения о министерстве природных ресурсов и экологии Саратовской области, утвержденного постановлением Правительства Саратовской области от 08 октября 2013 г. № 537-П «Вопросы министерства природных ресурсов и экологии Саратовской области» и п.п. 2 п.1 ст. 83 Лесного кодекса РФ)

**Заявитель: Министерство природных ресурсов и экологии Саратовской области** (во исполнении пункта 1.7 протокола совещания Департамента лесного хозяйства по Приволжскому федеральному округу, ФБУ «Рослесозащита» №01-05/3678 от 27.12.2016)

## Информация по запрашиваемому лесному участку:

Собственность: Российской Федерации

Категория земель: земли лесного фонда

## ХАРАКТЕРИСТИКА ЛЕСНОГО УЧАСТКА

Адрес (местоположение) лесного участка: Петровский район

Лесничество	Петровское
Участковое лесничество	Сосновоборское
Общая площадь, га	0,45
Категория лесов	Защитные
Категория защитности лесов	Ценные леса: противозерозийные леса
Возможный вид использования	Заготовка древесины

Таксационная характеристика лесного участка:

№ квартала	№ выдела	Площадь, га	Состав	Возраст	Высота	Диаметр	Бонитет	Тип леса	ТУМ	Полнота	Запас, м3/га
по материалам лесоустройства 1995 г.											
69	ч10	0,45	Культуры 10Л+В	92	24	28	2	СД	С2	0,6	230
по актам натурного обследования 2019 г.											
69	ч10	0,45	Культуры 9Л1С ед.Днн	116	28	28	2	СД	С2	0,14	75
<b>Итого</b>		<b>0,45</b>									

Наименование, местонахождение юридического лица /ФИО физического лица/ - **лесопользователя (арендатора) / Документы – договор аренды лесного участка отсутствует.**

(договор аренды лесного участка, постоянное (бессрочное) пользование лесным участком, договор безвозмездного срочного пользования лесным участком, реквизиты договора, срок пользования)

Особые отметки: нет.

Приложение к акту лесопатологического обследования №018/18 (инструментальный способ).

Первый заместитель министра -  
начальник управления лесного  
хозяйства

**Попов В.Г.**

ФИО

30.04.2019

Дата

Подпись 

МП

# Карта-схема расположения и границы лесного участка Саратовская область

(субъект Российской Федерации, муниципальное образование)

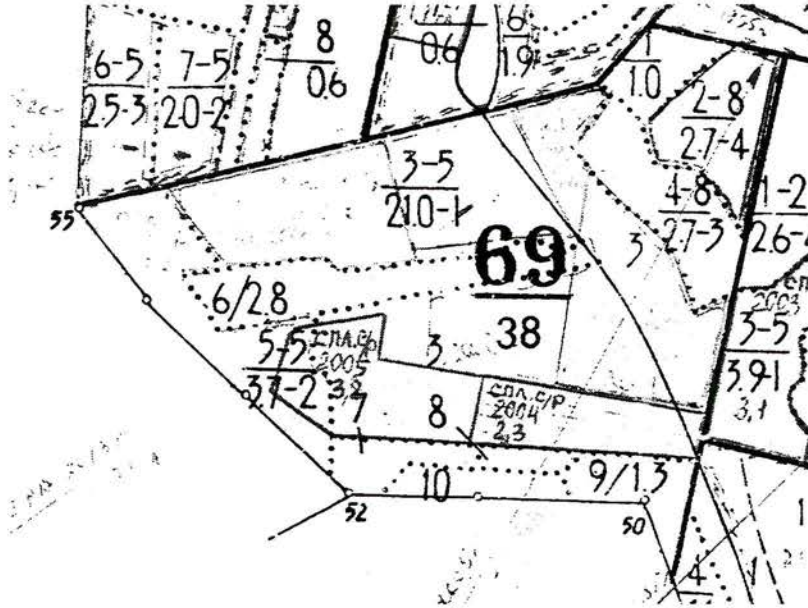
Лесничество (лесопарк) **Петровское**

(название)

Участковое лесничество **Сосновоборское**, квартал 69

(название)

Собственность - Российской Федерации;



Первый заместитель министра -  
начальник управления лесного  
хозяйства

**Попов В.Г.**

ФИО

30.07.2019

Дата

Подпись

