

УТВЕРЖДАЮ:  
Первый заместитель министра-  
начальник управления  
лесного хозяйства министерства  
природных ресурсов и экологии  
Саратовской области

  
В.Г. Попов

«14» августа 2019г

**Акт**  
**лесопатологического обследования № 011/19**  
лесных насаждений Пугачёвского лесничества (лесопарка)  
Саратовской области (субъект Российской Федерации)

Способ лесопатологического обследования: 1. Визуальный

2. Инструментальный

Место проведения

Участковое лесничество	Урочище (дача)	Квартал (кварталы)	Выдел (выделы)	Площадь, га
Пугачёвское		16	8	6,0

Лесопатологическое обследование проведено на общей площади 6.0 га.

## 2. Инструментальное обследование лесного участка.\*

2.1. Фактическая таксационная характеристика лесного насаждения соответствует (не соответствует) (нужное подчеркнуть) таксационному описанию. Согласно акту не соответствия

Ведомость лесных участков с выявленными несоответствиями таксационным описаниям приведена в приложении 1 к Акту.

2.2. Состояние насаждений с **нарушенной устойчивостью**



с **утраченной устойчивостью**



причины повреждения:

Засуха

Заселено (отработано) стволовыми вредителями:

Вид вредителя	Порода	Встречаемость (% заселённых деревьев)	Степень заселения лесного насаждения (слабая, средняя, сильная)

Повреждено огнём

Вид пожара	Порода.	Состояние корневых лап		Состояние корневой шейки		Подсушивание луба	
		процент повреждённых огнём корней	процент деревьев с данным повреждением	ожог корневой шейки по окружности (1/4; 2/4; 3/4; более 3/4)	процент деревьев с данным повреждением	по окружности (1/4; 2/4; 3/4; более 3/4)	процент деревьев с данным повреждением

Поражено болезнями:

Вид болезни	Порода	Встречаемость (% поражённых деревьев)	Степень поражения лесного насаждения (слабая, средняя, сильная)

2.3. Выборке подлежит 8 % деревьев,

В том числе:

Ослабленных        % (причины назначения) \_\_\_\_\_;

Сильно ослабленных        % (причины назначения) \_\_\_\_\_;

Усыхающих        % (причины назначения) \_\_\_\_\_;

Свежего сухостоя   5   %,

В том числе: свежего ветровала \_\_\_\_\_ %;  
Свежего бурелома \_\_\_\_\_ %;  
Старого ветровала \_\_\_\_\_ %;  
В том числе старого бурелома \_\_\_\_\_ %;  
Старого сухостоя \_\_\_\_\_ 3 \_\_\_\_\_ %;  
Аварийных \_\_\_\_\_ %.

2.4. Полнота лесного насаждения после уборки деревьев, подлежащих рубке, составит 0,4

Критическая полнота для данной категории лесных насаждений не лимитируется.

### ЗАКЛЮЧЕНИЕ

С целью предотвращения негативных процессов или снижения ущерба от их воздействия назначено:

Участковое лесничество	Урочище (дача)	Квартал	Выдел	Площадь, выдела, га	Вид мероприятия	Площадь, мероприятия, га	Порода	Запас на выделе, куб. м	Крайние сроки проведения
Пугачёвское		16	8	6,0	СВР	6,0	Дуб	900	4кв 2020

Ведомость перечёта деревьев, назначенных в рубку, и абрис лесного участка прилагаются (приложение 2 и 3 к Акту).

Меры по обеспечению возобновления:

очистка лесосеки от порубочных остатков

Мероприятия, необходимые для предупреждения повреждения или поражения смежных насаждений:

своевременное проведение намечаемой рубки и вывозка заготовленной древесины, укладка и оставление на перегнивание на месте рубки

Сведения для расчёта степени повреждения:

Год образования старого сухостоя в период с 2012г по 2019г ;

Основная причина повреждения древесины Засуха код 830.

Дата проведения обследований 19 июля 2019г.

Исполнитель работ по проведению лесопатологического обследования:

М.Г. Зубарев

Подпись 

\*Раздел включается в акт, в случае проведения лесопатологического обследования, инструментальным способом.



**Ведомость лесных участков с выявленными несоответствиями таксационным описаниям**

Источник данных	Год проведения лесосурьейства	Номер квартала	Номер выдела	Площадь выдела, га	Целевое назначение лесов	Категория защитных лесов	Номер лесопатологического выдела	Площадь лесопатологического выдела, га	Таксационная характеристика										Заложено пробных площадей							
									состав	порода	Возраст, лет	Средняя высота, м	Средний диаметр, см	Тип леса	Тип условий место произрастания	Д <sub>2</sub> -эл	полнота	бонитет	Запас сыropастущий (общий запас), км/га	Количество, шт	Общая площадь, га					
ТО	1995	16	8	6,0	защитные	Леса, расположенные в водоохраных зонах			10Дпн	Д	85	17	26	Дкл	Д <sub>2</sub> -эл	5	4	130								
Ф	2019	16	8	6,0	защитные	Леса, расположенные в водоохраных зонах			10Дпн	Д	109	20	28	Дкл	Д <sub>2</sub> -эл	5	4	150 (162)	2							1,0

Примечание:

ТО- таксационные описания  
Ф- фактическая характеристика лесного насаждения

Исполнитель работ по проведению лесопатологического обследования:

ФИО М.Г. Зубарев Подпись 

Дата составления документа 31.08.2019 Телефон 8(84574) 2-17-89



## Результаты проведения лесопатологического обследования лесных насаждений за июль 2019 г

Субъект Российской Федерации Саратовская область Лесничество (лесопарк) Пугачёвское  
 Участковое лесничество Пугачёвское Урочище (лесная дача) \_\_\_\_\_  
 (месяц)

Номер квартала	Номер выдела	Площадь выдела, га	Целевое назначение лесов	Категория защитных лесов	Номер лесопатологического выдела	Площадь лесопатологического выдела, га	Таксационная характеристика лесного насаждения							Число деревьев на пробе, шт.	Распределение деревьев по категориям состояния, % от запаса								Признаки повреждения деревьев	Доля повреждённых деревьев, %	Причина ослабления, повреждения	Подожки рубке, %	Назначенные мероприятия								
							состав	Д	Возраст, лет	Средняя высота, м	Средний диаметр, см	Тип леса	полнота		бонитет	Запас общий, ком/га	без признаков ослабления	ослабленные	сильно ослабленные	Усыхающие							свежий сухой	старый сухой	свежий ветровал	старый ветровал	свежий бурелом	старый бурелом	Аварийные деревья		
16	8	6,0	Защитные	120									10	Д	109	20	28	Дкл	5	4	162	303	52	26	14	5	3	5	3	114	40	8	512	6,0	
Итого																																			6,0

Показатели, не соответствующие таксационному описанию отмечаются «\*».

**Примечание:**

Категория защитных лесов:

120- Леса, расположенные в водоохраных зонах;

Причина ослабления, повреждения:

830- засуха.

Признаки повреждения деревьев:

114- усыхание > ¼ ветвей в кроне прошлых лет;

133- усыхание вершины прошлых лет более 2/3 длины кроны.

Назначение мероприятия (вид):

512- выборочная санитарная рубка.

Исполнитель работ по проведению лесопатологического обследования:

ФИО М.Г. Зубарев Подпись \_\_\_\_\_

Дата составления документа 31.07.2019 Телефон 8(84574) 2-17-89

Ведомость перечёта деревьев назначенных в рубку  
**ВРЕМЕННАЯ ПРОБНАЯ ПЛОЩАДЬ №** \_\_\_\_\_

Субъект РФ Саратовская область

Лесничество Пугачёвское Участковое лесничество Пугачёвское

Квартал 16 Выдел 8 Площадь 6,0 га Площадь очага, га \_\_\_\_\_

Номер очага вредных организмов \_\_\_\_\_ Размер пробной площади 1,0 га

Таксационная характеристика:

Тип леса Д<sub>кл</sub> Состав 10Дпн Возраст 109 Бонитет 4

Полнота 5 Запас куб.м/га сыр.150 общ.162 Возобновление \_\_\_\_\_

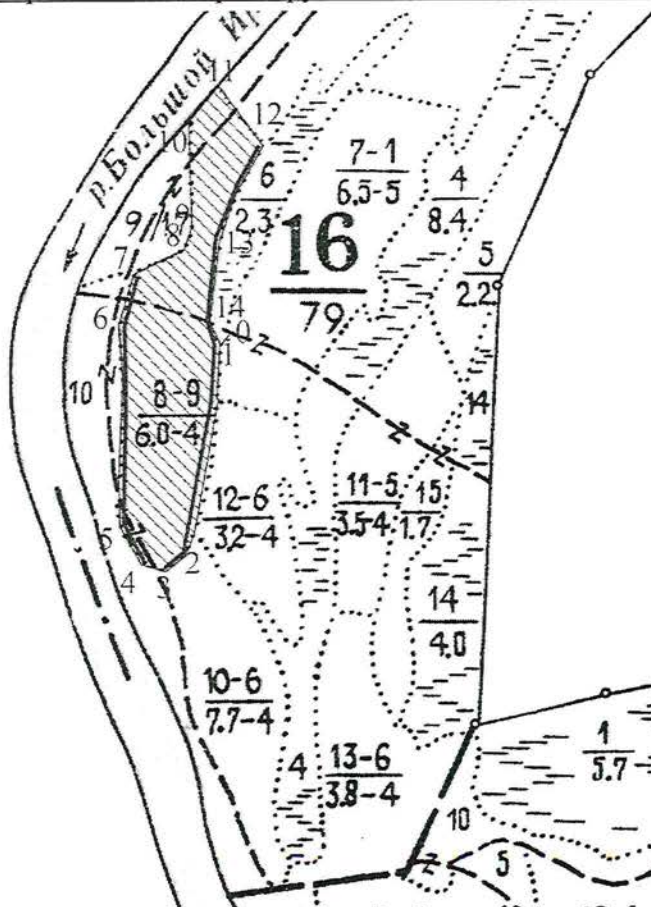
Время и причина ослабления лесного насаждения \_\_\_\_\_ засуха \_\_\_\_\_

Тип очага вредных организмов: эпизодический, хронический (подчеркнуть)

Фаза развития очага вредных организмов: начальная, нарастания численности, собственно вспышка, кризис (подчеркнуть)

Состояние лесного насаждения, намечаемые мероприятия: ослабленные насаждения, СКС-1, 8Б  
проведение выборочной санитарной рубки

Привязка:



Исполнитель работ по проведению лесопатологического обследования:

Должность Начальник ОГУ «Пугачёвский лесхоз» ФИО М.Г. Зубарев Подпись \_\_\_\_\_

Дата составления документа 31.07.2019

## ВЕДОМОСТЬ ПЕРЕЧЕТА ДЕРЕВЬЕВ

Порода: Дуб

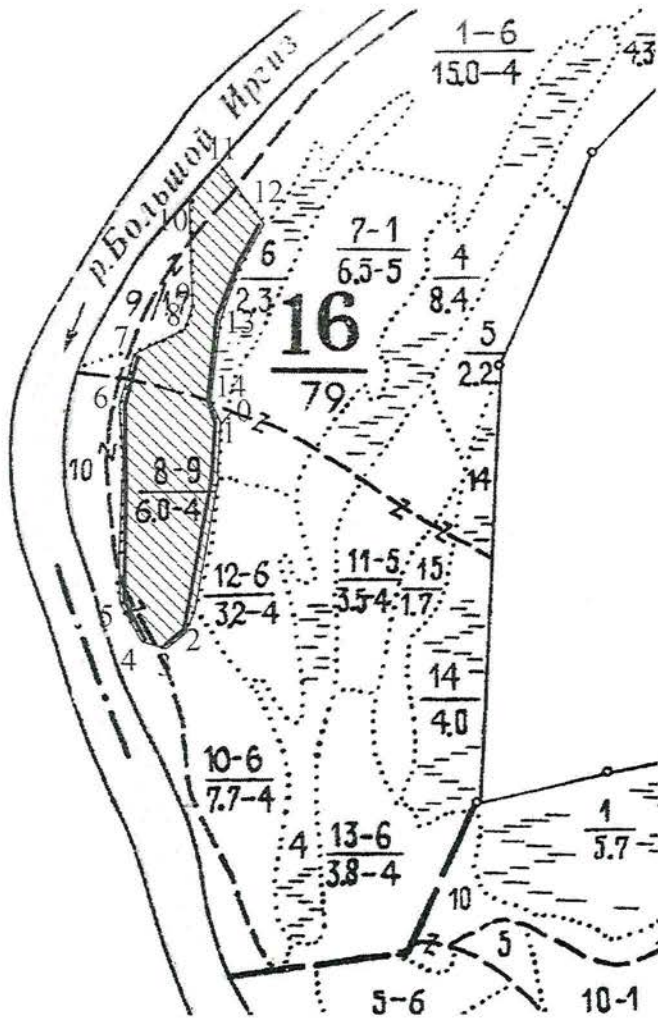
Ступени толщины , см	Количество деревьев по категориям состояния, шт.																Всего деревьев по ступеням		
	I	II	III	IV		V		VI			ветровал , бурелом			Аварийные деревья			шт.	подлеж ат рубке,	
				НЗ	З	НЗ	З	НЗ	З	О	НЗ	З	О	НЗ	З	О			
1	2	3	4	5	6	7	8	9	10	11	12	13	14	15	16	17	18	19	
8																			
12																			
16	3																	3	
20	6	5																11	
24	52	21	17			5		4										99	3
28	63	27	15			7		5										117	4
32	35	24	11			2		1										73	1
36 и более																			
Итого, %	53	25	14			5		3										303	8

Порода: Дуб

Ступени толщины , см	Количество деревьев по категориям состояния, м <sup>3</sup>																Всего деревьев по ступеням		
	I	II	III	IV		V		VI			ветровал , бурелом			Аварийные деревья			м <sup>3</sup>	В т.ч. подлеж ат	
				НЗ	З	НЗ	З	НЗ	З	О	НЗ	З	О	НЗ	З	О			
1	2	3	4	5	6	7	8	9	10	11	12	13	14	15	16	17	18	19	
8																			
12																			
16	0,42																	0,42	
20	1,44	1,2																2,64	
24	19,76	7,98	6,46			1,9		1,52										37,62	2
28	35,28	15,12	8,4			3,92		2,8										65,52	5
32	26,95	18,48	8,47			1,54		0,77										56,21	1
36 и более																			
Итого, %	52	26	14			5		3										162,41	8



**Абрис участка**  
**участковое Пугачёвское лесничество квартал 16 выдел 8**  
Масштаб 1: 10 000



№	Координаты точки		Румбы линий	Длина м
	N	E		
0	51°57'30,07"	48°43'0,91"		
1	51°57'29,67"	48°43'0,45"	ЮЗ-38	20
2	51°57'20,88"	48°43'0,04"	ЮЗ-9	278
3	51°57'20,14"	48°42'58,89"	ЮЗ-51	48
4	51°57'20,65"	48°42'57,27"	СЗ-76	36
5	51°57'20,06"	48°42'55,69"	СЗ-32	63
6	51°57'30,47"	48°42'53,78"	СВ-2	250
7	51°57'32,65"	48°42'54,22"	СВ-12	70
8	51°57'33,73"	48°42'57,02"	СВ-66	83
9	51°57'34,86"	48°42'57,40"	СВ-20	45
10	51°57'40,95"	48°42'55,66"	СЗ-2	130
11	51°57'42,03"	48°42'57,04"	СВ-42	60
12	51°57'38,63"	48°43'1,43"	ЮВ-40	99
13	51°57'33,92"	48°42'59,34"	ЮЗ-30	130
14	51°57'30,67"	48°42'59,48"	ЮЗ-10	106
1	51°57'29,67"	48°43'0,45"	ЮВ-30	35

№ выдела	Ленты (круговой площадки) перечёта			
	№ ленты (площадки)	Длина, м	Ширина, м	Площадь, га
8	1	383	10	0,4
8	2	594	10	0,6

Условные обозначения:

— лента перечёта

▨ обследуемый участок

Исполнитель работ по проведению лесопатологического обследования:

ФИО М.Г.Зубарев Подпись \_\_\_\_\_

Дата составления документа 31.07.2019 Телефон 8(84574)2-17-89

# ВЫПИСКА ИЗ ГОСУДАРСТВЕННОГО ЛЕСНОГО РЕЕСТРА

на «30» июля 2019 г.

Орган государственной власти, осуществляющий ведение государственного лесного реестра на территории Саратовской области: **министерство природных ресурсов и экологии Саратовской области в лице первого заместителя министра - начальника управления лесного хозяйства Попова В.Г.**

Правообладатель земель лесного фонда на территории Саратовской области: **министерство природных ресурсов и экологии Саратовской области** (согласно п. 11 Положения о министерстве природных ресурсов и экологии Саратовской области, утвержденного постановлением Правительства Саратовской области от 08 октября 2013 г. № 537-П «Вопросы министерства природных ресурсов и экологии Саратовской области» и п.п. 2 п.1 ст. 83 Лесного кодекса РФ)

**Заявитель: Министерство природных ресурсов и экологии Саратовской области** (во исполнении пункта 1.7 протокола совещания Департамента лесного хозяйства по Приволжскому федеральному округу, ФБУ «Рослесозащита» №01-05/3678 от 27.12.2016)

## Информация по запрашиваемому лесному участку:

Собственность: Российской Федерации

Категория земель: земли лесного фонда

### ХАРАКТЕРИСТИКА ЛЕСНОГО УЧАСТКА

Адрес (местоположение) лесного участка: Краснопартизанский район

Лесничество	Пугачевское
Участковое лесничество	Пугачевское
Общая площадь, га	6,0
Категория лесов	Защитные
Категория защитности лесов	леса, расположенные в водоохраных зонах
Возможный вид использования	Заготовка древесины

Таксационная характеристика лесного участка:

№ квартала	№ выдела	Площадь, га	Состав	Возраст	Высота	Диаметр	Бонитет	Тип леса	ТУМ	Полнота	Запас, м3/га
по материалам лесоустройства 1995 г.											
16	8	6,0	10Дпн	85	17	26	4	Дкл	Д2-3П	0,5	130
по акту натурного обследования 2019 г.											
16	8	6,0	10Дпн	109	20	28	4	Дкл	Д2-3П	0,5	150
<b>Итого</b>		<b>6,0</b>									

Наименование, местонахождение юридического лица /ФИО физического лица/ - **лесопользователя (арендатора) / Документы – договор аренды лесного участка часть отсутствуют.**

(договор аренды лесного участка, постоянное (бессрочное) пользование лесным участком, договор безвозмездного срочного пользования лесным участком, реквизиты договора, срок пользования)

Особые отметки: нет.

Приложение к акту лесопатологического обследования №011/19 (инструментальный способ).

Первый заместитель министра-  
начальник управления лесного  
хозяйства

Попов В.Г.

ФИО

30.07.2019

Дата

Подпись

МП





# Карта-схема расположения и границы лесного участка

## Саратовская область

(субъект Российской Федерации, муниципальное образование)

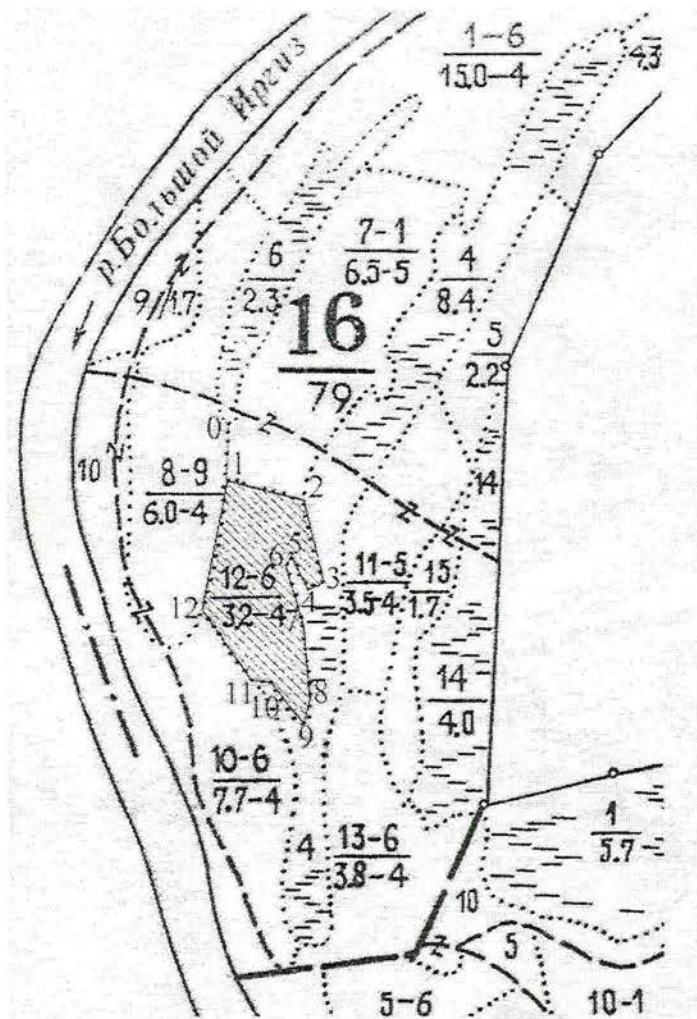
Лесничество (лесопарк) **Пугачевское**

(название)

Участковое лесничество **Пугачевское**, квартал 16

(название)

Собственность - Российской Федерации;



Первый заместитель министра -  
начальник управления лесного  
хозяйства

**Попов В.Г.**

ФИО

30.04.2013 Подпись

Дата





УТВЕРЖДАЮ:  
Первый заместитель министра-  
начальник управления  
лесного хозяйства министерства  
природных ресурсов и экологии  
Саратовской области

  
В.Г. Попов

«14» августа 2019г

**Акт**  
**лесопатологического обследования № 012/19**  
лесных насаждений Пугачёвского лесничества (лесопарка)  
Саратовской области (субъект Российской Федерации)

Способ лесопатологического обследования: 1. Визуальный

2. Инструментальный

Место проведения

Участковое лесничество	Урочище (дача)	Квартал (кварталы)	Выдел (выделы)	Площадь, га
Чапаевское		8	6, л/п-1	12,0 (4,0)

Лесопатологическое обследование проведено на общей площади 4,0 га.

**2. Инструментальное обследование лесного участка.\***

2.1. Фактическая таксационная характеристика лесного насаждения соответствует (не соответствует) (нужное подчеркнуть) таксационному описанию. Согласно акту не соответствия

Ведомость лесных участков с выявленными несоответствиями таксационным описаниям приведена в приложении 1 к Акту.

2.2. Состояние насаждений с **нарушенной устойчивостью**

с **утраченной устойчивостью**

причины повреждения:

- переувлажнение почвы под воздействием почвенно- климатических факторов.

Заселено (отработано) стволовыми вредителями:

Вид вредителя	Порода	Встречаемость (% заселённых деревьев)	Степень заселения лесного насаждения (слабая, средняя, сильная)

Повреждено огнём

Вид пожара	Порода.	Состояние корневых лап		Состояние корневой шейки		Подсушивание луба	
		процент повреждённых огнём корней	процент деревьев с данным повреждением	ожог корневой шейки по окружности (1/4; 2/4; 3/4; более 3/4)	процент деревьев с данным повреждением	по окружности (1/4; 2/4; 3/4; более 3/4)	процент деревьев с данным повреждением

Поражено болезнями:

Вид болезни	Порода	Встречаемость (% поражённых деревьев)	Степень поражения лесного насаждения (слабая, средняя, сильная)

2.3. Выборке подлежит 6 % деревьев,

В том числе:

Ослабленных \_\_\_\_\_ % (причины назначения) \_\_\_\_\_ ;

Сильно ослабленных \_\_\_\_\_ % (причины назначения) \_\_\_\_\_ ;

Усыхающих \_\_\_\_\_ % (причины назначения) \_\_\_\_\_ ;

Свежего сухостоя 4 %,

В том числе: свежего ветровала \_\_\_\_\_ %;  
Свежего бурелома \_\_\_\_\_ %;  
Старого ветровала \_\_\_\_\_ %;  
В том числе старого бурелома \_\_\_\_\_ %;  
Старого сухостоя \_\_\_\_\_ 2 \_\_\_\_\_ %;  
Аварийных \_\_\_\_\_ %.

2.4. Полнота лесного насаждения после уборки деревьев, подлежащих рубке, составит 0,6

Критическая полнота для данной категории лесных насаждений составляет 0,3.

### ЗАКЛЮЧЕНИЕ

С целью предотвращения негативных процессов или снижения ущерба от их воздействия назначено:

Участковое лесничество	Урочище (дача)	Квартал	Выдел	Площадь, выдела, га	Вид мероприятия	Площадь, мероприятия, га	Порода	Запас на выделе, куб. м	Крайние сроки проведения
Чапаевское		8	6	12,0	СВР	4,0	Дуб	768	4кв 2020

Ведомость перечёта деревьев, назначенных в рубку, и абрис лесного участка прилагаются (приложение 2 и 3 к Акту).

Меры по обеспечению возобновления:

очистка лесосеки от порубочных остатков

Мероприятия, необходимые для предупреждения повреждения или поражения смежных насаждений:

своевременное проведение намечаемой рубки и вывозка заготовленной древесины, укладка и оставление на перегнивание на месте рубки

Сведения для расчёта степени повреждения:


Год образования старого сухостоя в период с 2012г по 2019г ;

Основная причина повреждения древесины - переувлажнение почвы под воздействием почвенно-климатических факторов. код 812

Дата проведения обследований 17 июля 2019г.

Исполнитель работ по проведению лесопатологического обследования:

М.Г. Зубарев

Подпись 

\*Раздел включается в акт, в случае проведения лесопатологического обследования, инструментальным способом.



**Ведомость лесных участков с выявленными несоответствиями таксационным описаниям**

Источник данных	Год проведения лесосурьейства	Номер квартала	Номер выдела	Целевое назначение лесов	Категория защитных лесов	Номер лесопатологического выдела	Площадь выдела, га	Таксационная характеристика										Заложено пробных площадей						
								Выдела, га	состав	порода	Возраст, лет	Средняя высота, м	Средний диаметр, см	Тип леса	Тип условий	местопроизрастания	полнота	бонитет	Запас сырья (общий запас), км/га	Количество, шт	Общая площадь, га			
ТО	2017	8	6	защитные	Нерестоохранные полосы лесов	1	12,0	12,0	защитные	Нерестоохранные полосы лесов	1	4,0	10Дпн	Д	82	18	28	Дкл	Д <sub>2-3п</sub>	7	3	192	2	0,4
Ф	2019	8	6	защитные	Нерестоохранные полосы лесов	1	12,0	12,0	защитные	Нерестоохранные полосы лесов	1	4,0	10Дпн	Д	84	20	28	Дкл	Д <sub>2-3п</sub>	7	3	192 (205)	2	0,4

Примечание:  
ТО- таксационные описания  
Ф- фактическая характеристика лесного насаждения

Исполнитель работ по проведению лесопатологического обследования:

ФИО М.Г. Зубарев Подпись \_\_\_\_\_

Дата составления документа 31.08.2019

Телефон 8(84574) 2-17-89

**Результаты проведения лесопатологического обследования лесных насаждений за июль 2019 г**

Субъект Российской Федерации Саратовская область Лесничество (лесопарк) Пугачёвское  
 Участковое лесничество Чапаевское Урочище (лесная дача) \_\_\_\_\_

Номер квартала	Номер выдела	Площадь выдела, га	Целевое назначение лесов	Категория защитных лесов	Номер лесопатологического выдела	Площадь лесопатологического выдела, га	Таксационная характеристика лесного насаждения						Число деревьев на пробе, шт.	Распределение деревьев по категориям состояния, % от запаса								Признаки повреждения деревьев	Доля повреждённых деревьев, %	Причина ослабления, повреждения	Поджегит рубке, %	Вид	Назначенные мероприятия		
							состав	попорода	возраст, лет	средняя высота, м	средний диаметр, см	тип леса		полнота	фонитет	запас общий, км/га	без признаков ослабления	ослабленные	сильно ослабленные	улыхающие	свежий сухостой							старый сухостой	свежий ветровал
8	6	12,0	Защитные	149	1	4,0	10Дпн	Д	84	20	28	Дкл	7	3	205	161	51	32	11	4	2	4	2	114	43	812	6	512	4,0
Итого						4,0																							4,0

Показатели, не соответствующие таксационному описанию отмечаются «\*».

**Примечание:**

Категория защитных лесов:

149- Нерестоохранные полосы лесов;

Причина ослабления, повреждения:

812- переувлажнение почвы под воздействием почвенно-климатических факторов.

Признаки повреждения деревьев:

114- усыхание > 3/4 ветвей в кроне прошлых лет;

133- усыхание вершины прошлых лет более 2/3 длины кроны.

Назначение мероприятия (вид):

512- выборочная санитарная рубка.

Исполнитель работ по проведению лесопатологического обследования:

ФИО М.Г. Зубарев Подпись \_\_\_\_\_

Дата составления документа 31.07.2019 Телефон 8(84574) 2-17-89



Ведомость перечёта деревьев назначенных в рубку  
**ВРЕМЕННАЯ ПРОБНАЯ ПЛОЩАДЬ №** \_\_\_\_\_

Субъект РФ Саратовская область

Лесничество Пугачёвское Участковое лесничество Чапаевское

Квартал 8 Выдел 6 (л/л1) Площадь 12,0(4,0) га Площадь очага, га \_\_\_\_\_

Номер очага вредных организмов \_\_\_\_\_ Размер пробной площади 0,4 га

Таксационная характеристика:

Тип леса Дкл Состав 10Дпн Возраст 82 Бонитет 3

Полнота 7 Запас куб.м/га сыр.192 общ.205 Возобновление \_\_\_\_\_

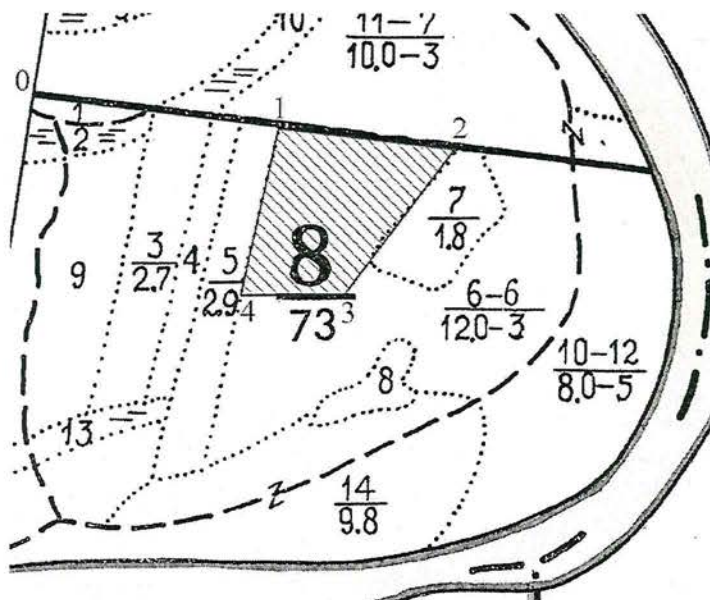
Время и причина ослабления лесного насаждения переувлажнение почвы под воздействием почвенно - климатических факторов

Тип очага вредных организмов: эпизодический, хронический (подчеркнуть)

Фаза развития очага вредных организмов: начальная, нарастания численности, собственно вспышка, кризис (подчеркнуть)

Состояние лесного насаждения, намечаемые мероприятия: ослабленные насаждения, СКС-1, 78  
проведение выборочной санитарной рубки

Привязка:



Исполнитель работ по проведению лесопатологического обследования:

Должность Начальник ОГУ «Пугачёвский лесхоз» ФИО М.Г. Зубарев Подпись \_\_\_\_\_

Дата составления документа 31.07.2019



## ВЕДОМОСТЬ ПЕРЕЧЕТА ДЕРЕВЬЕВ

Порода: Дуб

Ступени толщины , см	Количество деревьев по категориям состояния, шт.																Всего деревьев по ступеням		
	I	II	III	IV		V		VI			ветровал , бурелом			Аварийные деревья			шт.	подлеж ат рубке,	
				НЗ	З	НЗ	З	НЗ	З	О	НЗ	З	О	НЗ	З	О			
1	2	3	4	5	6	7	8	9	10	11	12	13	14	15	16	17	18	19	
8																			
12																			
16	5	4				2											11	1	
20	6	2				2		2									12	3	
24	17	11	5			3											36	2	
28	31	22	12			3		2									70	3	
32	21	11															32		
36 и более																			
Итого, %	49	31	11			6		3									161	9	

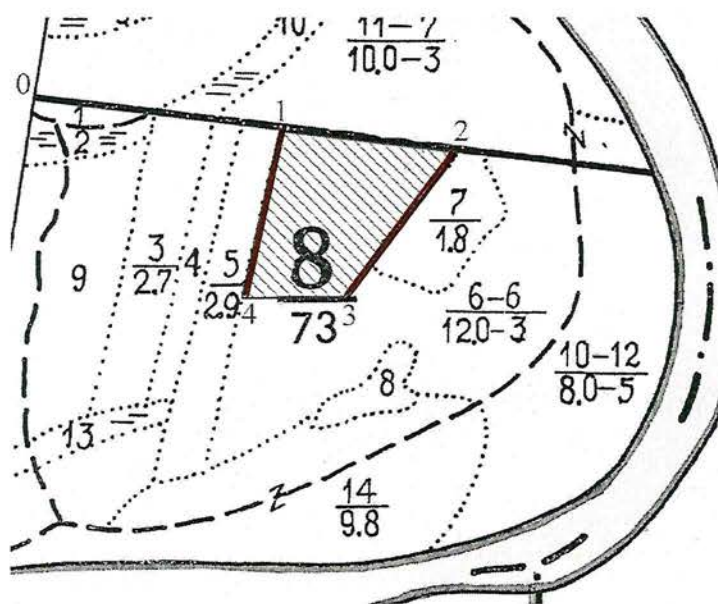
Порода: Дуб

Ступени толщины , см	Количество деревьев по категориям состояния, м <sup>3</sup>																Всего деревьев по ступеням		
	I	II	III	IV		V		VI			ветровал , бурелом			Аварийные деревья			м <sup>3</sup>	В т.ч. подлеж ат	
				НЗ	З	НЗ	З	НЗ	З	О	НЗ	З	О	НЗ	З	О			
1	2	3	4	5	6	7	8	9	10	11	12	13	14	15	16	17	18	19	
8																			
12																			
16	0,7	0,56				0,28											1,54	1	
20	1,44	0,48				0,48		0,48									2,88	1	
24	6,46	4,18	1,9			1,14											13,68	1	
28	17,36	12,32	6,72			1,68		1,12									39,2	3	
32	16,17	8,47															24,64		
36 и более																			
Итого, %	51	32	11			4		2									81,94	6	

### Абрис участка

участковое Чапаевское лесничество квартал 8 выдел 6 (л/л 1)

М 1:10 000

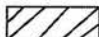


№	Координаты точки		Румбы линий	Длина м
	N	E		
0	51°49'58,58"	48°10'21,10"	ЮВ-78	325
1	51°49'56,94"	48°10'41,43"	ЮВ-78	215
2	51°49'56,10"	48°10'55,73"	ЮЗ-33	240
3	51°49'49,69"	48°10'46,72"	ЮЗ-88	130
4	51°49'49,69"	48°10'38,09"	СВ-11	220
1	51°49'56,94"	48°10'41,43"		

№ выдела	Ленты (круговой площадки) перече́та			
	№ ленты (площадки)	Длина, м	Ширина, м	Площадь, га
6	1	220	10	0,2
6	2	240	10	0,2

Условные обозначения:

— лента пере́чета

 обследуемый участок

Исполнитель работ по проведению лесопатологического обследования:

ФИО М.Г.Зубарев Подпись 

Дата составления документа 31.07, 2019 Телефон 8(84574)2-17-89

# ВЫПИСКА ИЗ ГОСУДАРСТВЕННОГО ЛЕСНОГО РЕЕСТРА

на «30» июля 2019 г.

Орган государственной власти, осуществляющий ведение государственного лесного реестра на территории Саратовской области: **министерство природных ресурсов и экологии Саратовской области в лице первого заместителя министра - начальника управления лесного хозяйства Попова В.Г.**

Правообладатель земель лесного фонда на территории Саратовской области: **министерство природных ресурсов и экологии Саратовской области** (согласно п. 11 Положения о министерстве природных ресурсов и экологии Саратовской области, утвержденного постановлением Правительства Саратовской области от 08 октября 2013 г. № 537-П «Вопросы министерства природных ресурсов и экологии Саратовской области» и п.п. 2 п.1 ст. 83 Лесного кодекса РФ)

**Заявитель: Министерство природных ресурсов и экологии Саратовской области** (во исполнении пункта 1.7 протокола совещания Департамента лесного хозяйства по Приволжскому федеральному округу, ФБУ «Рослесозащита» №01-05/3678 от 27.12.2016)

## Информация по запрашиваемому лесному участку:

Собственность: Российской Федерации

Категория земель: земли лесного фонда

## ХАРАКТЕРИСТИКА ЛЕСНОГО УЧАСТКА

Адрес (местоположение) лесного участка: Пугачевский район

Лесничество	Пугачевское
Участковое лесничество	Чапаевское
Общая площадь, га	4,0
Категория лесов	Защитные
Категория защитности лесов	Ценные леса: нерестоохраняемые полосы лесов
Возможный вид использования	Заготовка древесины

Таксационная характеристика лесного участка:

№ квартала	№ выдела	Площадь, га	Состав	Возраст	Высота	Диаметр	Бонитет	Тип леса	ТУМ	Полнога	Запас, м3/га
по материалам лесоустройства 1995 г.											
8	чб	4,0	10Дпн+Ос	60	18	24	3	дкл	Д2 ЗП	0,6	160
На основании акта несоответствия лесного участка от 12.10.2017 года											
8	чб	4,0	10Дпн	82	20	28	3	дкл	Д2 ЗП	0,7	192
<b>Итого</b>		<b>4,0</b>									

Наименование, местонахождение юридического лица /ФИО физического лица/ - **лесопользователя (арендатора) / Документы – договор аренды лесного участка отсутствует.**

(договор аренды лесного участка, постоянное (бессрочное) пользование лесным участком, договор безвозмездного срочного пользования лесным участком, реквизиты договора, срок пользования)

Особые отметки: нет. Сухостой 7% от запаса.

Приложение к акту лесопатологического обследования №012/19 (инструментальный способ).

Первый заместитель министра -  
начальник управления лесного  
хозяйства

**Попов В.Г.**



30.07.2019

Подпись

ФИО

Дата

МП



## Карта-схема расположения и границы лесного участка

Саратовская область

(субъект Российской Федерации, муниципальное образование)

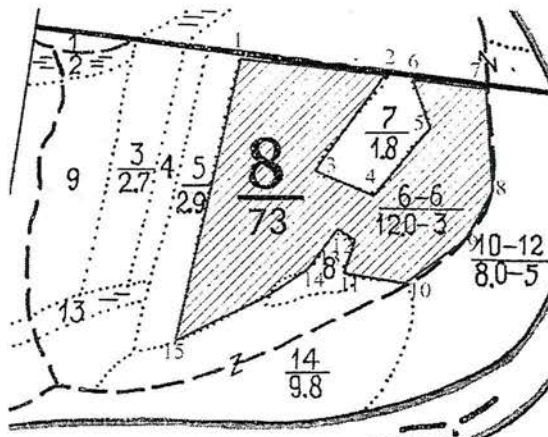
Лесничество (лесопарк) Пугачевское

(название)

Участковое лесничество Чапаевское, квартал 8

(название)

Собственность - Российской Федерации;



Данные инструментальной съемки границ участка

Масштаб: 1:10000

№	Румбы линий	Длина м
1-2	ЮВ-85	235
2-3	ЮЗ-35	180
3-4	ЮВ-71	100
4-5	СВ-40	140
5-6	СЗ-20	90
6-7	ЮВ-85	120
7-8	ЮВ-8	165
8-9	ЮЗ-30	70
9-10	ЮЗ-58	100
10-11	СЗ-80	100
11-12	СВ-15	45
12-13	СЗ-56	35
13-14	ЮЗ-34	70
14-15	ЮЗ-63	220
15-1	СВ-11	460

Первый заместитель министра -  
начальник управления лесного  
хозяйства

**Попов В.Г.**

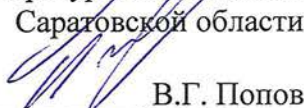
ФИО

30.07.2019 Подпись

Дата



УТВЕРЖДАЮ:  
Первый заместитель министра-  
начальник управления  
лесного хозяйства министерства  
природных ресурсов и экологии  
Саратовской области

  
В.Г. Попов

«14» августа 2019 г

**Акт**  
**лесопатологического обследования № 013/19**  
лесных насаждений Пугачёвского лесничества (лесопарка)  
Саратовской области (субъект Российской Федерации)

Способ лесопатологического обследования: 1. Визуальный

2. Инструментальный

Место проведения

Участковое лесничество	Урочище (дача)	Квартал (кварталы)	Выдел (выделы)	Площадь, га
Чапаевское		9	11, 1/11 1	7,0 (7,0)

Лесопатологическое обследование проведено на общей площади 7,0 га.

## 2. Инструментальное обследование лесного участка.\*

2.1. Фактическая таксационная характеристика лесного насаждения соответствует (не соответствует) (нужное подчеркнуть) таксационному описанию. Согласно акту не соответствия

Ведомость лесных участков с выявленными несоответствиями таксационным описаниям приведена в приложении 1 к Акту.

2.2. Состояние насаждений с **нарушенной устойчивостью**

с **утраченной устойчивостью**

причины повреждения:

- переувлажнение почвы под воздействием почвенно- климатических факторов.

Заселено (отработано) стволовыми вредителями:

Вид вредителя	Порода	Встречаемость (% заселённых деревьев)	Степень заселения лесного насаждения (слабая, средняя, сильная)

Повреждено огнём

Вид пожара	Порода.	Состояние корневых лап		Состояние корневой шейки		Подсушивание луба	
		процент повреждённых огнём корней	процент деревьев с данным повреждением	ожог корневой шейки по окружности (1/4; 2/4; 3/4; более 3/4)	процент деревьев с данным повреждением	по окружности (1/4; 2/4; 3/4; более 3/4)	процент деревьев с данным повреждением

Поражено болезнями:

Вид болезни	Порода	Встречаемость (% поражённых деревьев)	Степень поражения лесного насаждения (слабая, средняя, сильная)

2.3. Выборке подлежит 9 % деревьев,

В том числе:

Ослабленных \_\_\_\_\_ % (причины назначения) \_\_\_\_\_ ;

Сильно ослабленных \_\_\_\_\_ % (причины назначения) \_\_\_\_\_ ;

Усыхающих \_\_\_\_\_ % (причины назначения) \_\_\_\_\_ ;

Свежего сухостоя 7 %,



В том числе: свежего ветровала \_\_\_\_\_ %;  
Свежего бурелома \_\_\_\_\_ %;  
Старого ветровала \_\_\_\_\_ %;  
В том числе старого бурелома \_\_\_\_\_ %;  
Старого сухостоя \_\_\_\_\_ 2 \_\_\_\_\_ %;  
Аварийных \_\_\_\_\_ %.

2.4. Полнота лесного насаждения после уборки деревьев, подлежащих рубке, составит 0,5

Критическая полнота для данной категории лесных насаждений не лимитируется.

## ЗАКЛЮЧЕНИЕ

С целью предотвращения негативных процессов или снижения ущерба от их воздействия назначено:

Участковое лесничество	Урочище (дача)	Квартал	Выдел	Площадь, выдела, га	Вид мероприятия	Площадь, мероприятия, га	Порода	Запас на выделе, куб. м	Крайние сроки проведения
Чапаевское		9	11	10,0	СВР	7,0	Дуб	1344	4кв 2020

Ведомость перечёта деревьев, назначенных в рубку, и абрис лесного участка прилагаются (приложение 2 и 3 к Акту).

Меры по обеспечению возобновления:

очистка лесосеки от порубочных остатков

Мероприятия, необходимые для предупреждения повреждения или поражения смежных насаждений:

своевременное проведение намечаемой рубки и вывозка заготовленной древесины, укладка и оставление на перегнивание на месте рубки

Сведения для расчёта степени повреждения:

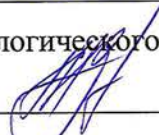
Год образования старого сухостоя в период с 2012г по 2019г ;

Основная причина повреждения древесины - переувлажнение почвы под воздействием почвенно-климатических факторов. код 812

Дата проведения обследований 16 июля 2019г.

Исполнитель работ по проведению лесопатологического обследования:

М.Г. Зубарев

Подпись 


\*Раздел включается в акт, в случае проведения лесопатологического обследования, инструментальным способом.

**Ведомость лесных участков с выявленными несоответствиями таксационным описаниям**

Источник данных	Год проведения лесосурьейства	Номер квартала	Номер выдела	Площадь выдела, га	Целевое назначение лесов	Категория защитных лесов	Номер лесопатологического выдела	Площадь лесопатологического выдела, га	Таксационная характеристика										Заложено пробных площадей		
									состав	порода	возраст, лет	Средняя высота, м	Средний диаметр, см	Тип леса	Тип условий место произрастания	полнота	фонитет	Запас сыровастуший (общий запас), км/га	Количество, шт	Общая площадь, га	
ТО	2018	9	11	10,0	защитные	Леса, расположенные в водоохраных зонах			6Дпн3Ос1В	Д	88	21	28	Дкл	Д <sub>2</sub> -зп	6	3	192		2	0,7
Ф	2019	9	11	10,0	защитные	Леса, расположенные в водоохраных зонах	1	7,0	6Дпн3Ос1В	Д	89	21	28	Дкл	Д <sub>2</sub> -зп	6	3	190 (202)		2	0,7

Примечание:  
ТО- таксационные описания  
Ф- фактическая характеристика лесного насаждения

Исполнитель работ по проведению лесопатологического обследования:



ФИО М.Г. Зубарев Подпись \_\_\_\_\_ Дата составления документа 31.08.2019 Телефон 8(84574) 2-17-89

## Результаты проведения лесопатологического обследования лесных насаждений за июль 2019 г

Субъект Российской Федерации Саратовская область Лесничество (лесопарк) Пугачёвское  
 Участковое лесничество Чапаевское Урочище (лесная дача) \_\_\_\_\_  
 (месяц)

Номер квартала	Номер выдела	Площадь выдела, га	Целевое назначение лесов	Категория защитных лесов	Номер лесопатологического выдела	Площадь лесопатологического выдела, га	Таксационная характеристика лесного насаждения							Число деревьев на пробе, шт.	Распределение деревьев по категориям состояния, % от запаса										Доля повреждённых деревьев, %	Признаки повреждения деревьев	Причина ослабления, повреждения	Подожиг рубке, %	Вид	Назначенные мероприятия		
							состав	попуда	возраст, лет	средняя высота, м	средний диаметр, см	тип леса	полнота		бонитет	запас общий, км/га	усыхающие	свежий сухостой	старый сухостой	свежий ветровал	старый ветровал	свежий бурелом	старый бурелом	аварийные деревья								
9	11	10,0	защитные	120	1	7,0	бДпн 3Ос1В	Д	89	21	28	Дкл	6	3	202	155	44	32	15	7	2						114	47	812	9	512	7,0
																66	67	30	3									33				
																44	65	31	4									35				
	Итого					7,0																										7,0

Показатели, не соответствующие таксационному описанию отмечаются «\*».

**Примечание:**

Категория защитных лесов:

120- Леса, расположенные в водоохраных зонах;

Причина ослабления, повреждения:

812- переувлажнение почвы под воздействием почвенно-климатических факторов.

Признаки повреждения деревьев:

114- усыхание > 3/4 ветвей в кроне прошлых лет;

133- усыхание вершины прошлых лет более 2/3 длины кроны.

Назначение мероприятия (вид):

512- выборочная санитарная рубка.

Исполнитель работ по проведению лесопатологического обследования:

ФИО М.Г. Зубарев Подпись \_\_\_\_\_

Дата составления документа 31.07.2019 Телефон 8(84574) 2-17-89



Ведомость перечёта деревьев назначенных в рубку  
**ВРЕМЕННАЯ ПРОБНАЯ ПЛОЩАДЬ №** \_\_\_\_\_

Субъект РФ Саратовская область

Лесничество Пугачёвское Участковое лесничество Чапаевское

Квартал 9 Выдел 11 (1/111) Площадь 10,0 (7.0) га Площадь очага, га \_\_\_\_\_

Номер очага вредных организмов \_\_\_\_\_ Размер пробной площади 0,7 га

Таксационная характеристика:

Тип леса Д<sub>кл</sub> Состав 6Дпн3Ос1В Возраст 88 Бонитет 3

Полнота 6 Запас куб.м/га сыр.190 общ.202 Возобновление \_\_\_\_\_

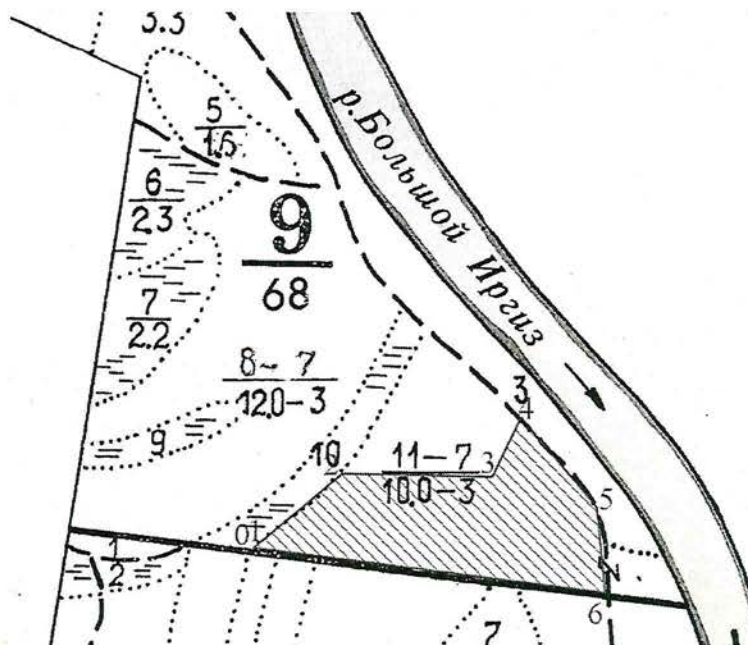
Время и причина ослабления лесного насаждения переувлажнение почвы под воздействием почвенно - климатических факторов

Тип очага вредных организмов: эпизодический, хронический (подчеркнуть)

Фаза развития очага вредных организмов: начальная, нарастания численности, собственно вспышка, кризис (подчеркнуть)

Состояние лесного насаждения, намечаемые мероприятия: ослабленные : насаждения, СКС-1,74  
проведение выборочной санитарной рубки

Привязка:



Исполнитель работ по проведению лесопатологического обследования:

Должность Начальник ОГУ «Пугачёвский лесхоз» ФИО М.Г. Зубарев Подпись \_\_\_\_\_

Дата составления документа 31.07.2019

## ВЕДОМОСТЬ ПЕРЕЧЕТА ДЕРЕВЬЕВ

Порода: Дуб

Ступени толщины , см	Количество деревьев по категориям состояния, шт.																Всего деревьев по ступеням	
	I	II	III	IV		V		VI			ветровал , бурелом			Аварийные деревья			шт.	подлеж ат рубке,
				НЗ	З	НЗ	З	НЗ	З	О	НЗ	З	О	НЗ	З	О		
1	2	3	4	5	6	7	8	9	10	11	12	13	14	15	16	17	18	19
8																		
12																		
16																		
20	5	4				2											11	2
24	19	15	9			3		2									48	3
28	26	18	12			4		2									62	4
32	17	12	3			2											34	1
36 и более																		
Итого, %	43	32	15			7		3									155	10

Порода: Дуб

Ступени толщины , см	Количество деревьев по категориям состояния, м <sup>3</sup>																Всего деревьев по ступеням	
	I	II	III	IV		V		VI			ветровал , бурелом			Аварийные деревья			м <sup>3</sup>	В т.ч. подлеж ат
				НЗ	З	НЗ	З	НЗ	З	О	НЗ	З	О	НЗ	З	О		
1	2	3	4	5	6	7	8	9	10	11	12	13	14	15	16	17	18	19
8																		
12																		
16																		
20	1,35	1,08				0,54											2,97	1
24	8,17	6,45	3,87			1,29		0,86									20,64	2
28	16,12	11,16	7,44			2,48		1,24									38,44	4
32	14,62	10,32	2,58			1,72											29,24	2
36 и более																		
Итого, %	44	32	15			7		2									91,29	9

## ВЕДОМОСТЬ ПЕРЕЧЕТА ДЕРЕВЬЕВ

Порода: Осина

Ступени толщины , см	Количество деревьев по категориям состояния, шт.																Всего деревьев по ступеням	
	I	II	III	IV		V		VI			ветровал , бурелом			Аварийные деревья			шт.	подлеж ат рубке,
				НЗ	З	НЗ	З	НЗ	З	О	НЗ	З	О	НЗ	З	О		
1	2	3	4	5	6	7	8	9	10	11	12	13	14	15	16	17	18	19
8																		
12																		
16																		
20																		
24	23	13															36	
28	7	4	2														13	
32	13	4															17	
36 и более																		
Итого, %	65	32	3														66	

Порода: Осина

Ступени толщины , см	Количество деревьев по категориям состояния, м <sup>3</sup>																Всего деревьев по ступеням	
	I	II	III	IV		V		VI			ветровал , бурелом			Аварийные деревья			м <sup>3</sup>	В т.ч. подлеж ат
				НЗ	З	НЗ	З	НЗ	З	О	НЗ	З	О	НЗ	З	О		
1	2	3	4	5	6	7	8	9	10	11	12	13	14	15	16	17	18	19
8																		
12																		
16																		
20																		
24	10,35	5,85															16,2	
28	4,48	2,56	1,28														8,32	
32	11,18	3,44															14,62	
36 и более																		
Итого, %	67	30	3														39,14	



## ВЕДОМОСТЬ ПЕРЕЧЕТА ДЕРЕВЬЕВ

Порода: Вяз

Ступени толщины , см	Количество деревьев по категориям состояния, шт.																Всего деревьев по ступеням		
	I	II	III	IV		V		VI			ветровал, бурелом			Аварийные деревья			шт.	подлеж ат рубке,	
				НЗ	З	НЗ	З	НЗ	З	О	НЗ	З	О	НЗ	З	О			
1	2	3	4	5	6	7	8	9	10	11	12	13	14	15	16	17	18	19	
8																			
12																			
16	3	2																5	
20	14	8	2															24	
24	11	4																15	
28																			
32																			
36 и более																			
Итого, %	64	32	4															44	

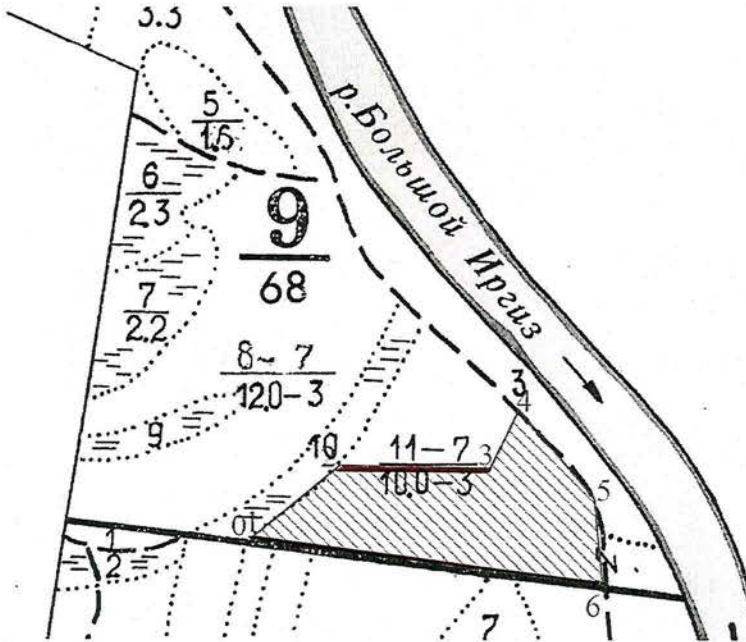
Порода: Вяз

Ступени толщины , см	Количество деревьев по категориям состояния, м <sup>3</sup>																Всего деревьев по ступеням		
	I	II	III	IV		V		VI			ветровал, бурелом			Аварийные деревья			м <sup>3</sup>	В т.ч. подлеж ат	
				НЗ	З	НЗ	З	НЗ	З	О	НЗ	З	О	НЗ	З	О			
1	2	3	4	5	6	7	8	9	10	11	12	13	14	15	16	17	18	19	
8																			
12																			
16	0,36	0,24																0,6	
20	2,94	1,68	0,42															5,04	
24	3,74	1,36																5,1	
28																			
32																			
36 и более																			
Итого, %	65	31	4															10,74	

### Абрис участка

участковое Чапаевское лесничество квартал 9 выдел 11 (л/л-1)

М 1:10 000



№	Координаты точки		Румбы линий	Длина м
	N	E		
0	51°49'58,03"	48°10'36,99"		
			ЮВ-84	3
1	51°49'57,99"	48°10'37,46"		
			СВ-54	163
2	51°50'1,25"	48°10'45,78"		
			ЮВ-87	210
3	51°50'0,88"	48°10'59,65"		
			СВ-30	88
4	51°50'3,84"	48°11'2,82"		
			ЮВ-40	160
5	51°49'59,24"	48°11'9,36"		
			ЮВ-8	136
6	51°49'55,41"	48°11'11,45"		
			СЗ-81	489
1	51°49'57,99"	48°10'37,46"		

№ выдела	Ленты (круговой площадки) перечёта			
	№ ленты (площадки)	Длина, м	Ширина, м	Площадь, га
11	1	489	10	0,5
11	2	210	10	0,2

Условные обозначения:

— лента перечёта

▨ обследуемый участок

Исполнитель работ по проведению лесопатологического обследования:

ФИО М.Г.Зубарев Подпись \_\_\_\_\_

Дата составления документа 31.07.2019 Телефон 8(84574)2-17-89

**ВЫПИСКА ИЗ ГОСУДАРСТВЕННОГО ЛЕСНОГО РЕЕСТРА**на «30» июля 2019 г.

Орган государственной власти, осуществляющий ведение государственного лесного реестра на территории Саратовской области: **министерство природных ресурсов и экологии Саратовской области в лице первого заместителя министра - начальника управления лесного хозяйства Попова В.Г.**

Правообладатель земель лесного фонда на территории Саратовской области: **министерство природных ресурсов и экологии Саратовской области** (согласно п. 11 Положения о министерстве природных ресурсов и экологии Саратовской области, утвержденного постановлением Правительства Саратовской области от 08 октября 2013 г. № 537-П «Вопросы министерства природных ресурсов и экологии Саратовской области» и п.п. 2 п.1 ст. 83 Лесного кодекса РФ)

**Заявитель: Министерство природных ресурсов и экологии Саратовской области** (во исполнении пункта 1.7 протокола совещания Департамента лесного хозяйства по Приволжскому федеральному округу, ФБУ «Рослесозащита» №01-05/3678 от 27.12.2016)

**Информация по запрашиваемому лесному участку:**

Собственность: Российской Федерации

Категория земель: земли лесного фонда

**ХАРАКТЕРИСТИКА ЛЕСНОГО УЧАСТКА**

Адрес (местоположение) лесного участка: Пугачевский район

Лесничество Пугачевское

Участковое лесничество Чапаевское

Общая площадь, га 7,0

Категория лесов Защитные

Категория защитности лесов Леса, расположенные в водоохранных зонах

Возможный вид использования Заготовка древесины

Таксационная характеристика лесного участка:

№ квартала	№ выдела	Площадь, га	Состав	Возраст	Высота	Диаметр	Бонитет	Тип леса	ТУМ	Полнота	Запас, м3/га
по материалам лесоустройства 1995 г.											
9	ч11	7,0	бДпн3Ос1В	65	18	24	3	дкл	Д2 ЗП	0,6	160
На основании акта несоответствия лесного участка от 09.06.2018 года											
9	ч11	7,0	бДпн3Ос1В	88	21	28	3	дкл	Д2 ЗП	0,6	192
<b>Итого</b>		<b>7,0</b>									

Наименование, местонахождение юридического лица /ФИО физического лица/ - **лесопользователя (арендатора) / Документы – договор аренды лесного участка отсутствует.**

(договор аренды лесного участка, постоянное (бессрочное) пользование лесным участком, договор безвозмездного срочного пользования лесным участком, реквизиты договора, срок пользования)

**Особые отметки: нет.**

**Приложение к акту лесопатологического обследования №013/19 (инструментальный способ).**

Первый заместитель министра-начальник управления лесного хозяйства

**Попов В.Г.**30.07.2019

Подпись



ФИО

Дата



## Карта-схема расположения и границы лесного участка Саратовская область

(субъект Российской Федерации, муниципальное образование)

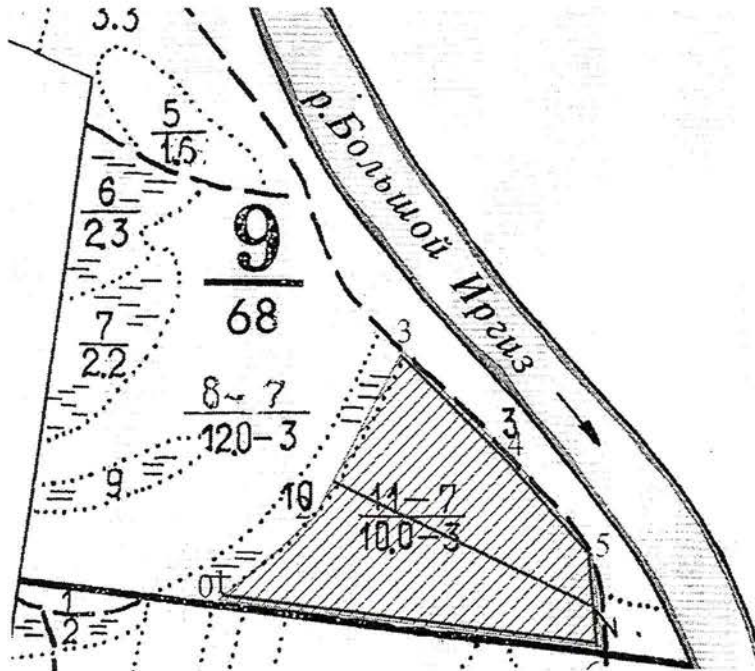
Лесничество (лесопарк) **Пугачевское**

(название)

Участковое лесничество **Чапаевское**, квартал 9

(название)

Собственность - Российской Федерации;



№	Румбы линий	Длина м
0-1	СВ 47	3
1-2	СВ 47	169
2-3	СВ 26	226
3-4	ЮВ 45	200
4-5	ЮВ 41	164
5-6	ЮВ 2	130
6-1	СЗ 84	511

Первый заместитель министра -  
начальник управления лесного  
хозяйства

**Попов В.Г.**

ФИО

30.07.2019 Подпись

Дата



УТВЕРЖДАЮ:  
Первый заместитель министра-  
начальник управления  
лесного хозяйства министерства  
природных ресурсов и экологии  
Саратовской области

  
В.Г. Попов

«14» августа 2019

**Акт**  
**лесопатологического обследования № 014/19**  
лесных насаждений Пугачёвского лесничества (лесопарка)  
Саратовской области (субъект Российской Федерации)

Способ лесопатологического обследования: 1. Визуальный

2. Инструментальный

Место проведения

Участковое лесничество	Урочище (дача)	Квартал (кварталы)	Выдел (выделы)	Площадь, га
Чапаевское		10	9	1,1

Лесопатологическое обследование проведено на общей площади 1,1 га.

## 2. Инструментальное обследование лесного участка.\*

2.1. Фактическая таксационная характеристика лесного насаждения соответствует (не соответствует) (нужное подчеркнуть) таксационному описанию. Согласно акту не соответствия

Ведомость лесных участков с выявленными несоответствиями таксационным описаниям приведена в приложении 1 к Акту.

2.2. Состояние насаждений с нарушенной устойчивостью

с утраченной устойчивостью

причины повреждения:

- переувлажнение почвы под воздействием почвенно- климатических факторов.

Заселено (отработано) стволовыми вредителями:

Вид вредителя	Порода	Встречаемость (% заселённых деревьев)	Степень заселения лесного насаждения (слабая, средняя, сильная)

Повреждено огнём

Вид пожара	Порода.	Состояние корневых лап		Состояние корневой шейки		Подсушивание луба	
		процент повреждённых огнём корней	процент деревьев с данным повреждением	ожог корневой шейки по окружности (1/4; 2/4;3/4;более 3/4)	процент деревьев с данным повреждением	по окружности (1/4;2/4;3/4; более 3/4)	процент деревьев с данным повреждением

Поражено болезнями:

Вид болезни	Порода	Встречаемость (% поражённых деревьев)	Степень поражения лесного насаждения (слабая, средняя, сильная)

2.3. Выборке подлежит 13 % деревьев,

В том числе:

Ослабленных \_\_\_\_\_ % (причины назначения) \_\_\_\_\_ ;

Сильно ослабленных \_\_\_\_\_ % (причины назначения) \_\_\_\_\_ ;

Усыхающих \_\_\_\_\_ % (причины назначения) \_\_\_\_\_ ;

Свежего сухостоя 9 %,



В том числе: свежего ветровала \_\_\_\_\_ %;  
Свежего бурелома \_\_\_\_\_ %;  
Старого ветровала \_\_\_\_\_ %;  
В том числе старого бурелома \_\_\_\_\_ %;  
Старого сухостоя \_\_\_\_\_ 4 \_\_\_\_\_ %;  
Аварийных \_\_\_\_\_ %.

2.4. Полнота лесного насаждения после уборки деревьев, подлежащих рубке, составит 0,6

Критическая полнота для данной категории лесных насаждений составляет 0,3.

### **ЗАКЛЮЧЕНИЕ**

С целью предотвращения негативных процессов или снижения ущерба от их воздействия назначено:

Участковое лесничество	Урочище (дача)	Квартал	Выдел	Площадь, выдела, га	Вид мероприятия	Площадь, мероприятия, га	Порода	Запас на выделе, куб. м	Крайние сроки проведения
Чапаевское		10	9	1,1	СВР	1,1	Дуб	242	4кв 2020

Ведомость перечёта деревьев, назначенных в рубку, и абрис лесного участка прилагаются (приложение 2 и 3 к Акту).

Меры по обеспечению возобновления:

очистка лесосеки от порубочных остатков

Мероприятия, необходимые для предупреждения повреждения или поражения смежных насаждений:

своевременное проведение намечаемой рубки и вывозка заготовленной древесины, укладка и оставление на перегнивание на месте рубки

Сведения для расчёта степени повреждения:

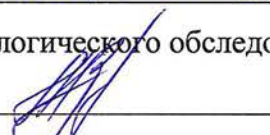
Год образования старого сухостоя в период с 2012г по 2019г ;

Основная причина повреждения древесины - переувлажнение почвы под воздействием почвенно-климатических факторов. код 812

Дата проведения обследований 15 июля 2019г.

Исполнитель работ по проведению лесопатологического обследования:

М.Г. Зубарев

Подпись 

\*Раздел включается в акт, в случае проведения лесопатологического обследования, инструментальным способом.

**Ведомость лесных участков с выявленными несоответствиями таксационным описаниям**

Источник данных	Год проведения лесосурьейства	Номер квартала	Номер выдела	Площадь выдела, га	Целевое назначение лесов	Категория защитных лесов	Номер лесопатологического выдела	Площадь лесопатологического выдела, га	состав	порода	Возраст, лет	Средняя высота, м	Средний диаметр, см	Тип леса	Тип условий место произрастания	полнота	бонитет	Запас сыровастуший (общий запас), км/га	Заложено пробных площадей	
																				Нерестовые полосы
ТО	1995	10	9	1,1	защитные	Нерестовые полосы			4Дпн6Ос	Д	60	18	24	Дкл	Д <sub>2</sub> -зп	6	3	170	Количество, шт	
Ф	2019	10	9	1,1	защитные	Нерестоохранные полосы лесов			4Дпн6Ос	Д	84	21	28	Дкл	Д <sub>2</sub> -зп	7	3	220 (236)	1	
																			Общая площадь, га	1,1

Примечание:

ТО- таксационные описания

Ф- фактическая характеристика лесного насаждения

Исполнитель работ по проведению лесопатологического обследования:

ФИО М.Г. Зубарев Подпись \_\_\_\_\_

Дата составления документа 31.08.2019 Телефон 8(84574) 2-17-89





Ведомость перечёта деревьев назначенных в рубку  
**ВРЕМЕННАЯ ПРОБНАЯ ПЛОЩАДЬ №** \_\_\_\_\_

Субъект РФ Саратовская область

Лесничество Пугачёвское Участковое лесничество Чапаевское

Квартал 10 Выдел 9 Площадь 1.1 га Площадь очага, га \_\_\_\_\_

Номер очага вредных организмов \_\_\_\_\_ Размер пробной площади 1.1 га

Таксационная характеристика:

Тип леса Д<sub>кл</sub> Состав 4Дпн6Ос Возраст 84 Бонитет 3

Полнота 7 Запас куб.м/га сыр.220 общ.236 Возобновление \_\_\_\_\_

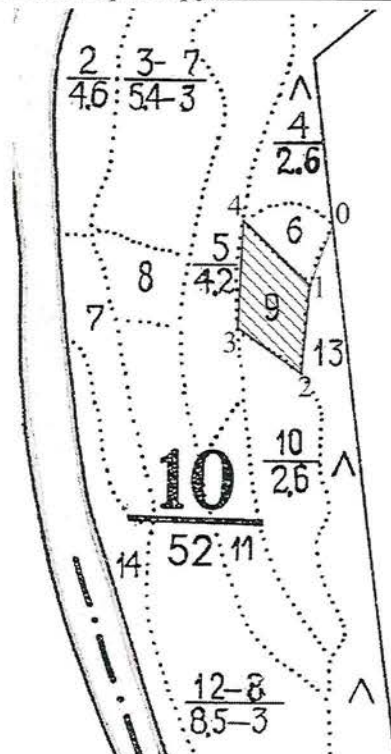
Время и причина ослабления лесного насаждения переувлажнение почвы под воздействием почвенно - климатических факторов

Тип очага вредных организмов: эпизодический, хронический (подчеркнуть)

Фаза развития очага вредных организмов: начальная, нарастания численности, собственно вспышка, кризис (подчеркнуть)

Состояние лесного насаждения, намечаемые мероприятия: ослабленные насаждения, ЛКС - 2, 12  
проведение выборочной санитарной рубки

Привязка:



Исполнитель работ по проведению лесопатологического обследования:

Должность Начальник ОГУ «Пугачёвский лесхоз» ФИО М.Г. Зубарев Подпись \_\_\_\_\_

Дата составления документа 31.07.2019

## ВЕДОМОСТЬ ПЕРЕЧЕТА ДЕРЕВЬЕВ

Порода: Дуб

Ступени толщины , см	Количество деревьев по категориям состояния, шт.																Всего деревьев по ступеням	
	I	II	III	IV		V		VI			ветровал, бурелом			Аварийные деревья			шт.	подлеж ат рубке,
				НЗ	З	НЗ	З	НЗ	З	О	НЗ	З	О	НЗ	З	О		
1	2	3	4	5	6	7	8	9	10	11	12	13	14	15	16	17	18	19
8																		
12																		
16																		
20																		
24	12	9	3			9		4									37	6
28	35	29	18	11		7		2									102	4
32	27	14	9	4		4		3									61	4
36 и более																		
Итого, %	37	26	15	8		10		4									200	14

Порода: Дуб

Ступени толщины , см	Количество деревьев по категориям состояния, м <sup>3</sup>																Всего деревьев по ступеням	
	I	II	III	IV		V		VI			ветровал, бурелом			Аварийные деревья			м <sup>3</sup>	В т.ч. подлеж ат
				НЗ	З	НЗ	З	НЗ	З	О	НЗ	З	О	НЗ	З	О		
1	2	3	4	5	6	7	8	9	10	11	12	13	14	15	16	17	18	19
8																		
12																		
16																		
20																		
24	5,16	3,87	1,29			3,87		1,72									15,91	4
28	21,7	17,98	11,16	6,82		4,34		1,24									63,24	4
32	23,22	12,04	7,74	3,44		3,44		2,58									52,46	5
36 и более																		
Итого, %	38	26	15	8		9		4									131,61	13

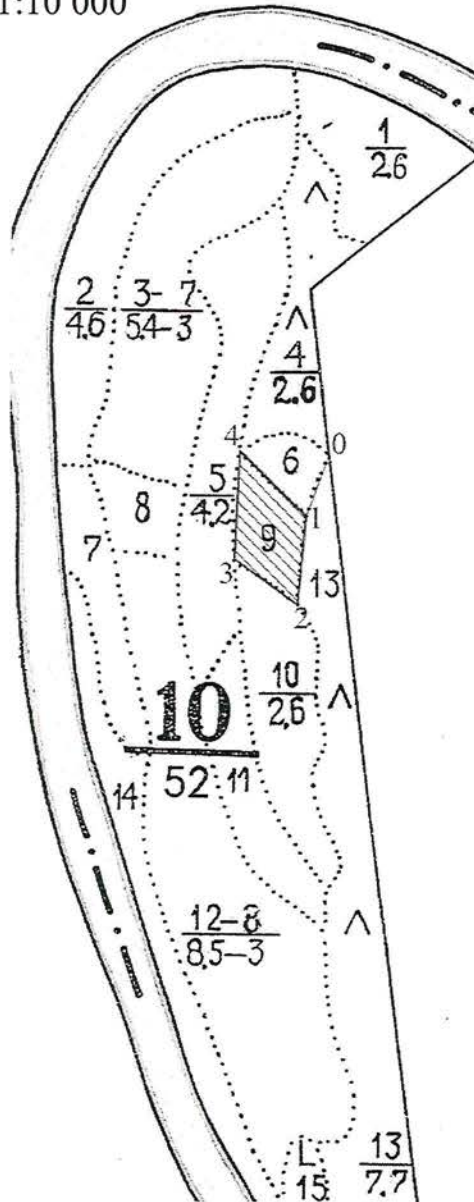




## Абрис участка

участковое Чапаевское лесничество квартал 10 выдел 9

М 1:10 000




№	Координаты точки		Румбы линий	Длина м
	N	E		
0	51°51'20,92"	48°9'42,37"	ЮЗ-24	89
1	51°51'18,17"	48°9'40,78"	ЮЗ-6	113
2	51°51'14,32"	48°9'40,03"	СЗ-54	97
3	51°51'16,21"	48°9'35,50"	СВ-2	143
4	51°51'21,04"	48°9'35,88"	ЮВ-44	122
1	51°51'18,17"	48°9'40,78"		

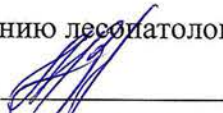
№ выдела	Ленты (круговой площадки) перечёта			
	№ ленты (площадки)	Длина, м	Ширина, м	Площадь, га
сплошной перечёт				

Условные обозначения:

— лента перечёта

 обследуемый участок

Исполнитель работ по проведению лесопатологического обследования:

ФИО М.Г.Зубарев Подпись 

Дата составления документа 31.07.2019 Телефон 8(84574)2-17-89

# ВЫПИСКА ИЗ ГОСУДАРСТВЕННОГО ЛЕСНОГО РЕЕСТРА

на «30» июля 2019 г.

Орган государственной власти, осуществляющий ведение государственного лесного реестра на территории Саратовской области: **министерство природных ресурсов и экологии Саратовской области в лице первого заместителя министра - начальника управления лесного хозяйства Попова В.Г.**

Правообладатель земель лесного фонда на территории Саратовской области: **министерство природных ресурсов и экологии Саратовской области** (согласно п. 11 Положения о министерстве природных ресурсов и экологии Саратовской области, утвержденного постановлением Правительства Саратовской области от 08 октября 2013 г. № 537-П «Вопросы министерства природных ресурсов и экологии Саратовской области» и п.п. 2 п.1 ст. 83 Лесного кодекса РФ)

**Заявитель: Министерство природных ресурсов и экологии Саратовской области** (во исполнении пункта 1.7 протокола совещания Департамента лесного хозяйства по Приволжскому федеральному округу, ФБУ «Рослесозащита» №01-05/3678 от 27.12.2016)

## Информация по запрашиваемому лесному участку:

Собственность: Российской Федерации

Категория земель: земли лесного фонда

## ХАРАКТЕРИСТИКА ЛЕСНОГО УЧАСТКА

Адрес (местоположение) лесного участка: Пугачевский район

Лесничество Пугачевское

Участковое лесничество Чапаевское

Общая площадь, га 1,1

Категория лесов Защитные

Категория защитности лесов Ценные леса: нерестоохранные полосы лесов

Возможный вид использования Заготовка древесины

Таксационная характеристика лесного участка:

№ квартала	№ выдела	Площадь, га	Состав	Возраст	Высота	Диаметр	Бонитет	Тип леса	ТУМ	Полнота	Запас, м3/га
по материалам лесоустройства 1995 г.											
10	9	1,1	4Дпн6Ос	60	18	24	3	дкл	Д2 ЗП	0,6	170
На основании акта несоответствия лесного участка от 05.06.2018 года											
10	9	1,1	4Дпн6Ос	84	21	28	3	дкл	Д2 ЗП	0,7	220
<b>Итого</b>		<b>1,1</b>									

Наименование, местонахождение юридического лица /ФИО физического лица/ - **лесопользователя (арендатора) / Документы – договор аренды лесного участка отсутствует.**

(договор аренды лесного участка, постоянное (бессрочное) пользование лесным участком, договор безвозмездного срочного пользования лесным участком, реквизиты договора, срок пользования)

Особые отметки: нет.

Приложение к акту лесопатологического обследования №014/19 (инструментальный способ).

Первый заместитель министра-  
начальник управления лесного  
хозяйства

**Попов В.Г.**

ФИО

30.07.2019

Дата

Подпись



МП



# Карта-схема расположения и границы лесного участка

## Саратовская область

(субъект Российской Федерации, муниципальное образование)

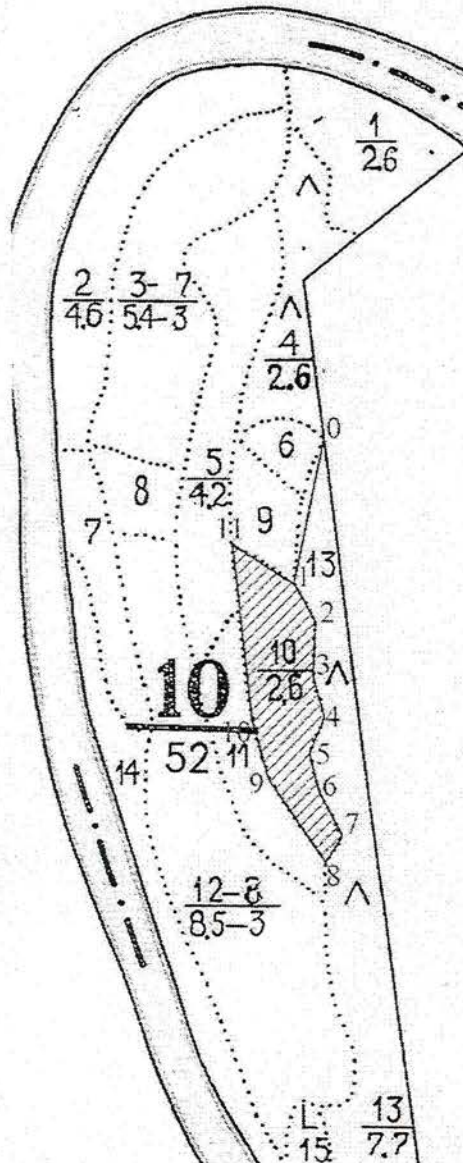
Лесничество (лесопарк) **Пугачевское**

(название)

Участковое лесничество **Чапаевское**, квартал 10

(название)

Собственность - Российской Федерации;



№	Румбы линий	Длина м
0-1	ЮЗ 10	200
1-2	ЮВ 30	50
2-3	ЮЗ 5	65
3-4	ЮВ 12	55
4-5	ЮЗ 24	48
5-6	ЮВ 9	52
6-7	ЮВ 25	55
7-8	ЮЗ 27	38
8-9	СЗ 31	136
9-10	СЗ 15	63
10-11	СЗ 6	248
11-1	ЮВ 45	96

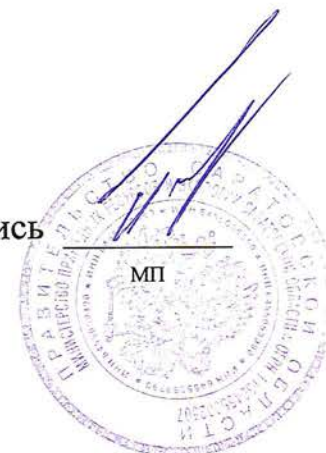
Первый заместитель министра -  
начальник управления лесного  
хозяйства

**Попов В.Г.**

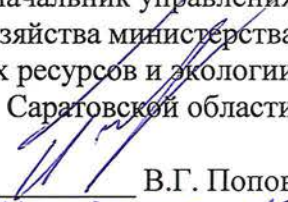
ФИО

30.07.2019 Подпись

Дата





УТВЕРЖДАЮ:  
Первый заместитель министра-  
начальник управления  
лесного хозяйства министерства  
природных ресурсов и экологии  
Саратовской области  
  
В.Г. Попов  
«14» августа 2019

**Акт**  
**лесопатологического обследования № 015/19**  
лесных насаждений Пугачёвского лесничества (лесопарка)  
Саратовской области (субъект Российской Федерации)

Способ лесопатологического обследования: 1. Визуальный

2. Инструментальный

Место проведения

Участковое лесничество	Урочище (дача)	Квартал (кварталы)	Выдел (выделы)	Площадь, га
Чапаевское		11	19	10,0

Лесопатологическое обследование проведено на общей площади 10,0 га.

**2. Инструментальное обследование лесного участка.\***

2.1. Фактическая таксационная характеристика лесного насаждения соответствует (не соответствует) (нужное подчеркнуть) таксационному описанию. Согласно акту не соответствия

Ведомость лесных участков с выявленными несоответствиями таксационным описаниям приведена в приложении 1 к Акту.

2.2. Состояние насаждений с **нарушенной устойчивостью**

с **утраченной устойчивостью**

причины повреждения:

- переувлажнение почвы под воздействием почвенно- климатических факторов.

Заселено (отработано) стволовыми вредителями:

Вид вредителя	Порода	Встречаемость (% заселённых деревьев)	Степень заселения лесного насаждения (слабая, средняя, сильная)

Повреждено огнём

Вид пожара	Порода.	Состояние корневых лап		Состояние корневой шейки		Подсушивание луба	
		процент повреждённых огнём корней	процент деревьев с данным повреждением	ожог корневой шейки по окружности (1/4; 2/4;3/4;более 3/4)	процент деревьев с данным повреждением	по окружности (1/4;2/4;3/4; более 3/4)	процент деревьев с данным повреждением

Поражено болезнями:

Вид болезни	Порода	Встречаемость (% поражённых деревьев)	Степень поражения лесного насаждения (слабая, средняя, сильная)

2.3. Выборке подлежит 7 % деревьев,

В том числе:

Ослабленных \_\_\_\_\_ % (причины назначения) \_\_\_\_\_ ;

Сильно ослабленных \_\_\_\_\_ % (причины назначения) \_\_\_\_\_ ;

Усыхающих \_\_\_\_\_ % (причины назначения) \_\_\_\_\_ ;

Свежего сухостоя 4 %,

В том числе: свежего ветровала \_\_\_\_\_ %;  
Свежего бурелома \_\_\_\_\_ %;  
Старого ветровала \_\_\_\_\_ %;  
В том числе старого бурелома \_\_\_\_\_ %;  
Старого сухостоя \_\_\_\_\_ 3 \_\_\_\_\_ %;  
Аварийных \_\_\_\_\_ %.

2.4. Полнота лесного насаждения после уборки деревьев, подлежащих рубке, составит 0,6

Критическая полнота для данной категории лесных насаждений не лимитируется.

### ЗАКЛЮЧЕНИЕ

С целью предотвращения негативных процессов или снижения ущерба от их воздействия назначено:

Участковое лесничество	Урочище (дача)	Квартал	Выдел	Площадь, выдела, га	Вид мероприятия	Площадь, мероприятия, га	Порода	Запас на выделе, куб. м	Крайние сроки проведения
Чапаевское		11	19	10,0	СВР	10,0	Ос	2400	4кв 2020

Ведомость перечёта деревьев, назначенных в рубку, и абрис лесного участка прилагаются (приложение 2 и 3 к Акту).

Меры по обеспечению возобновления:

очистка лесосеки от порубочных остатков

Мероприятия, необходимые для предупреждения повреждения или поражения смежных насаждений:

своевременное проведение намечаемой рубки и вывозка заготовленной древесины, укладка и оставление на перегнивание на месте рубки

Сведения для расчёта степени повреждения:

Год образования старого сухостоя в период с 2012г по 2019г ;

Основная причина повреждения древесины - переувлажнение почвы под воздействием почвенно-климатических факторов. код 812

Дата проведения обследований 15 июня 2019г.

Исполнитель работ по проведению лесопатологического обследования:

М.Г. Зубарев Подпись 

\*Раздел включается в акт , в случае проведения лесопатологического обследования, инструментальным способом.



**Ведомость лесных участков с выявленными несоответствиями таксационным описаниям**

Источник данных	Год проведения лесосурьейства	Номер квартала	Номер выдела	Площадь выдела, га	Целевое назначение лесов	Категория защитных лесов	Номер лесопатологического выдела	Площадь лесопатологического выдела, га	Таксационная характеристика										Заложено пробных площадей					
									состав	порода	возраст, лет	Средняя высота, м	Средний диаметр, см	Тип леса	Тип условий место произрастания	полнота	бонитет	Запас съорастуший (общий запас), км/га	Количество, шт	Общая площадь, га				
ТО	1995	11	19	10,0	защитные	Нерестовые полосы			100с+Дпн	Д	40	16	18	Дкл	Д <sub>2</sub> -зп	8	2	150						
Ф	2019	11	19	10,0	защитные	Нерестовые полосы			100с+Дпн	Д	64	21	24	Дкл	Д <sub>2</sub> -зп	8	2	240	2	2	240	2	1,4	

Примечание:  
ТО- таксационные описания  
Ф- фактическая характеристика лесного насаждения

Исполнитель работ по проведению лесопатологического обследования:

ФИО М.Г. Зубарев Подпись \_\_\_\_\_

Дата составления документа 31.07.2019

Телефон 8(84574) 2-17-89



Ведомость перечёта деревьев назначенных в рубку  
**ВРЕМЕННАЯ ПРОБНАЯ ПЛОЩАДЬ №** \_\_\_\_\_

Субъект РФ Саратовская область

Лесничество Пугачёвское Участковое лесничество Чапаевское

Квартал 11 Выдел 19 Площадь 10,0 га Площадь очага, га \_\_\_\_\_

Номер очага вредных организмов \_\_\_\_\_ Размер пробной площади 1,4 га

Таксационная характеристика:

Тип леса Д<sub>кл</sub> Состав 10Ос+Дпн Возраст 64 Бонитет 2

Полнота 8 Запас куб.м/га сыр.240 общ.259 Возобновление \_\_\_\_\_

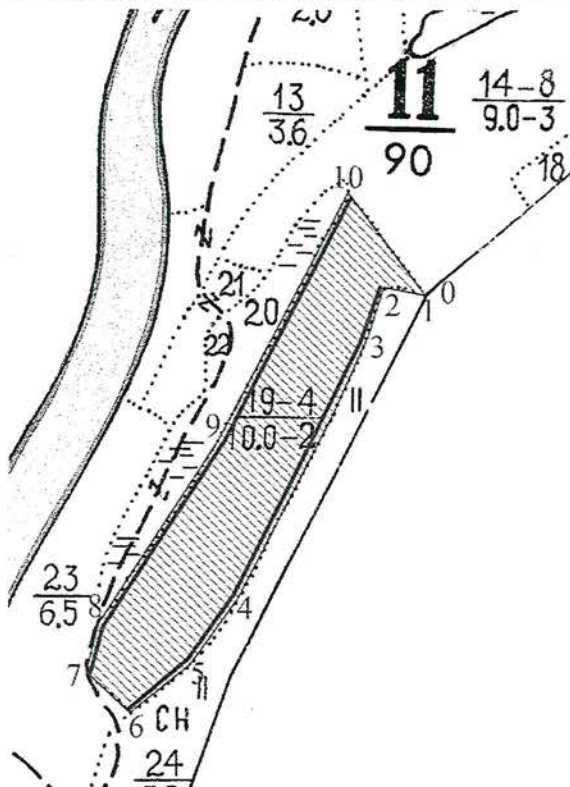
Время и причина ослабления лесного насаждения \_\_\_\_\_ переувлажнение почвы под воздействием почвенно - климатических факторов

Тип очага вредных организмов: эпизодический, хронический (подчеркнуть)

Фаза развития очага вредных организмов: начальная, нарастания численности, собственно вспышка, кризис (подчеркнуть)

Состояние лесного насаждения, намечаемые мероприятия: ослабленные насаждения, СКС-2, 29  
проведение выборочной санитарной рубки

Привязка:



Исполнитель работ по проведению лесопатологического обследования:

Должность Начальник ОГУ «Пугачёвский лесхоз» ФИО М.Г. Зубарев Подпись \_\_\_\_\_

Дата составления документа 31.07.2019г.



## ВЕДОМОСТЬ ПЕРЕЧЕТА ДЕРЕВЬЕВ

Порода: Осина

Ступени толщины , см	Количество деревьев по категориям состояния, шт.																Всего деревьев по ступеням		
	I	II	III	IV		V		VI			ветровал, бурелом			Аварийные деревья			шт.	подлеж ат рубке,	
				НЗ	З	НЗ	З	НЗ	З	О	НЗ	З	О	НЗ	З	О			
1	2	3	4	5	6	7	8	9	10	11	12	13	14	15	16	17	18	19	
8																			
12																			
16	43	36	24	18														121	
20	87	73	64	15		11		6										256	2
24	84	78	52	44		18		9										285	3
28	76	63	57	9		8		7										220	2
32																			
36 и более																			
Итого, %	33	28	22	10		4		3										882	7

Порода: Осина

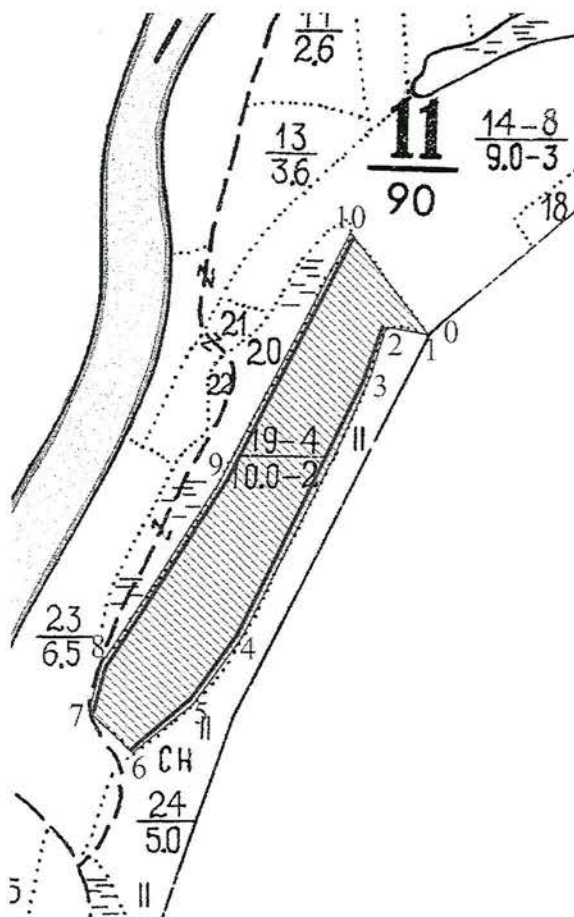
Ступени толщины , см	Количество деревьев по категориям состояния, м <sup>3</sup>																Всего деревьев по ступеням		
	I	II	III	IV		V		VI			ветровал, бурелом			Аварийные деревья			м <sup>3</sup>	В т.ч. подлеж ат	
				НЗ	З	НЗ	З	НЗ	З	О	НЗ	З	О	НЗ	З	О			
1	2	3	4	5	6	7	8	9	10	11	12	13	14	15	16	17	18	19	
8																			
12																			
16	6,88	5,76	3,84	2,88														19,36	
20	24,36	20,44	17,92	4,2		3,08		1,68										71,68	1
24	37,8	35,1	23,4	19,8		8,1		4,05										128,25	3
28	48,64	40,32	36,48	5,76		5,12		4,48										140,8	3
32																			
36 и более																			
Итого, %	33	28	23	9		4		3										360,09	7



## Абрис участка

участковое Чапаевское лесничество квартал 11 выдел 19

М 1:10 000



№	Координаты точки		Румбы линий	Длина м
	N	E		
0	51°52'34,59"	48°11'33,05"		
			СЗ-82	2
1	51°52'34,47"	48°11'32,62"		
			СЗ-82	50
2	51°52'34,89"	48°11'28,42"		
			ЮЗ-16	87
3	51°52'32,50"	48°11'26,73"		
			ЮЗ-25	386
4	51°52'20,90"	48°11'14,21"		
			ЮЗ-33	95
5	51°52'18,31"	48°11'9,96"		
			ЮЗ-50	118
6	51°52'16,09"	48°11'4,13"		
			СЗ-51	92
7	51°52'17,92"	48°10'59,80"		
			СВ-14	85
8	51°52'20,23"	48°11'1,10"		
			СВ-32	297
9	51°52'28,41"	48°11'12,76"		
			СВ-24	357
10	51°52'39,00"	48°11'24,92"		
			ЮВ-44	166
11	51°52'34,47"	48°11'32,62"		

№ выдела	Ленты (круговой площадки) перече́та			
	№ ленты (площадки)	Длина, м	Ширина, м	Площадь, га
19	1	686	10	0,7
19	2	739	10	0,7

Условные обозначения:

— лента пере́чета

▨ обследуемый участок

Исполнитель работ по проведению лесопатологического обследования:

ФИО М.Г.Зубарев Подпись 

Дата составления документа 31.07.2019 Телефон 8(84574)2-17-89



# ВЫПИСКА ИЗ ГОСУДАРСТВЕННОГО ЛЕСНОГО РЕЕСТРА

на «30» июля 2019 г.

Орган государственной власти, осуществляющий ведение государственного лесного реестра на территории Саратовской области: **министерство природных ресурсов и экологии Саратовской области в лице первого заместителя министра - начальника управления лесного хозяйства Попова В.Г.**

Правообладатель земель лесного фонда на территории Саратовской области: **министерство природных ресурсов и экологии Саратовской области** (согласно п. 11 Положения о министерстве природных ресурсов и экологии Саратовской области, утвержденного постановлением Правительства Саратовской области от 08 октября 2013 г. № 537-П «Вопросы министерства природных ресурсов и экологии Саратовской области» и п.п. 2 п.1 ст. 83 Лесного кодекса РФ)

**Заявитель: Министерство природных ресурсов и экологии Саратовской области** (во исполнении пункта 1.7 протокола совещания Департамента лесного хозяйства по Приволжскому федеральному округу, ФБУ «Рослесозащита» №01-05/3678 от 27.12.2016)

## Информация по запрашиваемому лесному участку:

Собственность: Российской Федерации

Категория земель: земли лесного фонда

## ХАРАКТЕРИСТИКА ЛЕСНОГО УЧАСТКА

Адрес (местоположение) лесного участка: Пугачевский район

Лесничество Пугачевское

Участковое лесничество Чапаевское

Общая площадь, га 10,0

Категория лесов Защитные

Категория защитности лесов Ценные леса: нерестоохранные полосы лесов

Возможный вид использования Заготовка древесины

Таксационная характеристика лесного участка:

№ квартала	№ выдела	Площадь, га	Состав	Возраст	Высота	Диаметр	Бонитет	Тип леса	ТУМ	Полнота	Запас, м3/га
по материалам лесоустройства 1995 г.											
11	19	10,0	10Ос+Дпн	40	16	18	2	дкл	Д2 ЗП	0,8	150
На основании акта несоответствия лесного участка от 05.06.2018 года											
11	19	10,0	10Ос+Дпн	64	21	24	2	дкл	Д2 ЗП	0,8	240
<b>Итого</b>		<b>10,0</b>									

Наименование, местонахождение юридического лица /ФИО физического лица/ - **лесопользователя (арендатора)/ Документы – договор аренды лесного участка отсутствует.**

(договор аренды лесного участка, постоянное (бессрочное) пользование лесным участком, договор безвозмездного срочного пользования лесным участком, реквизиты договора, срок пользования)

Особые отметки: нет.

Приложение к акту лесопатологического обследования №015/19 (инструментальный способ).

Первый заместитель министра-начальник управления лесного хозяйства

**Попов В.Г.**

ФИО

30.07.2019 Подпись

Дата



МП

## Карта-схема расположения и границы лесного участка Саратовская область

(субъект Российской Федерации, муниципальное образование)

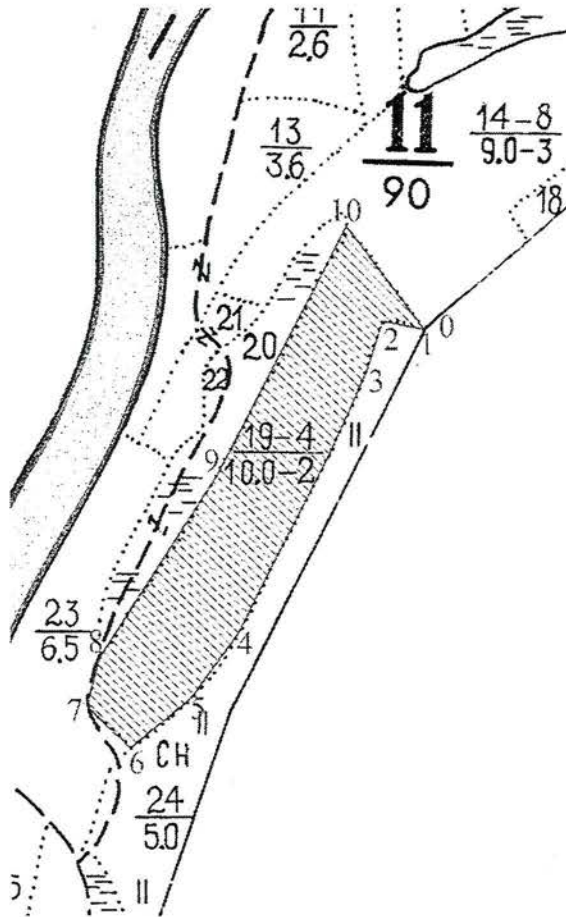
Лесничество (лесопарк) **Пугачевское**

(название)

Участковое лесничество **Чапаевское**, квартал 11

(название)

Собственность - Российской Федерации;



№	Румбы линий	Длина, м
0-1	СЗ-82	2
1-2	СЗ-82	50
2-3	ЮЗ-16	87
3-4	ЮЗ-25	386
4-5	ЮЗ-33	95
5-6	ЮЗ-50	118
6-7	СЗ-51	92
7-8	СВ-14	85
8-9	СВ-32	297
9-10	СВ-24	357
10-1	ЮВ-44	166

Первый заместитель министра -  
начальник управления лесного  
хозяйства

**Попов В.Г.**

ФИО

30.04.2019

Дата

Подпись

