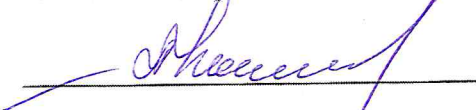


УТВЕРЖДАЮ:

Первый заместитель министра –
начальник управления лесного хозяйства
министерства природных ресурсов и
экологии Саратовской области

 Колдаев А.В.

« 08 » ноября 20 18 г.

Акт
лесопатологического обследования № 023/22

лесных насаждений Усовского лесничества (лесопарка)

Саратовской области(субъект Российской Федерации)

Способ лесопатологического обследования: 1. Визуальный
2. Инструментальный

Место проведения:

Участковое лесничество	Урочище (дача)	Квартал (кварталы)	Выдел (выделы)	Площадь, га
1	2	3	4	5
Усовское	–	37	5	8,0

Лесопатологическое обследование проведено на общей площади 8,0 га.

1. Визуальное лесопатологическое обследование.*

Наземное Дистанционное

1.1. На площади 8,0 га фактическая таксационная характеристика лесного насаждения соответствует (не соответствует) таксационному описанию (нужное подчеркнуть). Причины несоответствия: таксационное описание 1994 года.

Список участков с выявленными несоответствиями приведён в приложении 1 к настоящему Акту.

1.2. Лесные насаждения с нарушенной и утраченной устойчивостью выявлены на площади 8,0га:

Участковое лесничество	Урочище (дача)	Площадь, га		Причина ослабления(гибели)
		с нарушенной устойчивостью	с утраченной устойчивостью	
1	2	3	4	5
Усовское	-	8,0	-	неблагоприятные условия произрастания (810)
Итого:		-	-	

Состояние обследованных лесных насаждений приведено в приложениях 1.1–1.4 к Акту в зависимости от метода проведения ЛПО.

1.3. В обследованных лесных участках прогнозируется:

Прогноз	Площадь, га
Ослабление лесных насаждений	-
Усыхание лесных насаждений различной степени	-
Развитие очагов вредных организмов	-

1.4. Обнаружено загрязнение лесного участка отходами и выбросами:

промышленными

бытовыми

Вид загрязнения	Размеры загрязнения			Объём, кбм	Площадь загрязнения, га
	длина, м	ширина, м	высота, м		
-	-	-	-	-	-
-	-	-	-	-	-
-	-	-	-	-	-

ЗАКЛЮЧЕНИЕ

Оценка текущего санитарного и лесопатологического состояния лесных насаждений, назначенные профилактические мероприятия по защите лесов, агитационные мероприятия:

В результате лесопатологического обследования насаждений выявлено:

- санитарное и лесопатологическое состояние лесного насаждения удовлетворительное

Рекомендуемые мероприятия: - проведение ЛПО инструментальным способом наземным методом (370).

Основные причины ослабления: - неблагоприятные условия произрастания (810).

Исполнитель работ по проведению лесопатологического обследования:

Ф.И.О. Малышев В.Н. Подпись _____

* Раздел включается в акт, в случае проведения лесопатологического обследования визуальным способом.

Приложение 1
к акту лесопатологического обследования

Ведомость лесных участков с выявленными несоответствиями таксационным описаниям

1	2	3	4	5	6	7	8	9	Таксационная характеристика										Заложено пробных площадей		
									10	11	12	13	14	15	16	17	18	19	20	21	
Источник данных	год проведения лесопроцедуры	номер квартала	номер выдела	площадь выдела, га	целевое назначение лесов	категория защитных лесов	номер лесопатологического выдела	площадь лесопатологического выдела, га	состав	порода	возраст, лет	средняя высота, м	средний диаметр, см	тип леса	тип условий местопрорастания	полнота	фонитет	запас, куб. м/га	количество, шт.	общая площадь, га	
ТО	1994	37	5	29,0	Защитные	противо-эрозионные леса	1	8,0	8Д2КЛЮ	Д	65	15	20	Длкл	Д1	0,6	4	130	-	-	
Ф	2018	37	5	29,0	Защитные	противо-эрозионные леса	1	8,0	8Д2КЛЮ	Д	89	15	20	Длкл	Д1	0,6	4	130	-	-	
Итого:				29,0																	

Примечание:

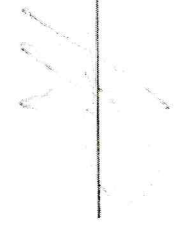
ТО - таксационные описания

Ф - фактическая характеристика лесного насаждения

Исполнитель работ по проведению лесопатологического обследования:

Ф.И.О. Мальшев В.П.

Подпись



Приложение 1.1
к акту лесопатологического обследования
Результаты проведения лесопатологического обследования лесных насаждений за июнь 2018г.

Субъект Российской Федерации Саратовская область
Участковое лесничество Усовское

Лесничество (лесопарк) Усовское
Урочище (лесная дача) -----

1	2	3	4	5	6	7	Таксационная характеристика										17	Распределение деревьев по категории состояния, % от запаса										29	30	31	32	Назначенные меры притязания		
							8	9	10	11	12	13	14	15	16	18		19	20	21	22	23	24	25	26	27	28					33	34	
Номер квартала	Номер выдела	Площадь выдела, га	Целевое назначение лесов	Категория защитных лесов (код)	Номер лесопатологического выдела	Площадь лесопатологического выдела, га	состав	попоя	возраст, лет*	средняя высота, м	средний диаметр, см	тип леса	полнота	бонитет	запас, куб. м/га	Число деревьев на пробе, шт.	без признаков ослабления	ослабленные	сильно ослабленные	выходящие	свежий сухостой	старый сухостой	свежий ветровал	старый ветровал	свежий бурелом	старый бурелом	аварийные лесовая	Признаки повреждения деревьев (код)	Доля поврежденных деревьев, %	Причина ослабления, поврежденная	Подлежит рубке, %	вид	Площадь, га	
37	5	29,0	Защитный	142	1	8	8/Дц2Клю	Д	89*	15	20	ДПКЛ	0,6	4	130	-	25	30	25	15	0	5	0	0				111,112,131	60	810	-	370	8,0	
Итого:		29,0																														370	8,0	

Показатели, не соответствующие таксационному описанию отмечаются «*».

Примечание:

Категория защитных лесов:
142 - противопожарные леса;

Признаки повреждения деревьев:

- 111 - усыхание <1/4 ветвей в кроне прошлых лет;
- 112 - усыхание от 1/4 до 1/2 ветвей в кроне прошлых лет;
- 131 - усыхание вершины прошлых лет до 1/3 длины кроны;

Причина ослабления, повреждения:

810 - неблагоприятные условия произрастания;

Намеченные мероприятия (вид)

370 - проведение ЛПО инструментальным способом наземным методом

Исполнитель работ по проведению лесопатологического обследования:

Ф.И.О. Мальшев В.П.

Подпись _____

Дата составления документа 29.10.2018г.

Телефон: 8(84568) 23-5-57

ВЫПИСКА ИЗ ГОСУДАРСТВЕННОГО ЛЕСНОГО РЕЕСТРА

на « 26 » октября 2018г.

Орган государственной власти, осуществляющий ведение государственного лесного реестра на территории Саратовской области: **министерство природных ресурсов и экологии Саратовской области** в лице первого заместителя начальника управления лесного хозяйства Трошина Д.Н.

Правообладатель земель лесного фонда на территории Саратовской области: **министерство природных ресурсов и экологии Саратовской области** (согласно п. 11 Положения о министерстве природных ресурсов и экологии Саратовской области, утвержденного постановлением Правительства Саратовской области от 08 октября 2013 г. № 537-П «Вопросы министерства природных ресурсов и экологии Саратовской области» и п.п. 2 п.1 ст. 83 Лесного кодекса РФ)

Заявитель: Министерство природных ресурсов и экологии Саратовской области
(во исполнении пункта 1.7 протокола совещания Департамента лесного хозяйства по Приволжскому федеральному округу, ФБУ «Рослесозащита» №01-05/3678 от 27.12.2016)

Информация по запрашиваемому лесному участку:

Собственность: Российской Федерации

Категория земель: земли лесного фонда

ХАРАКТЕРИСТИКА ЛЕСНОГО УЧАСТКА

Адрес (местоположение) лесного участка: Воскресенский район

Лесничество	Усовское
Участковое лесничество	Усовское
Общая площадь, га	8,0
Категория лесов	Защитные
Категория защитности лесов	Ценные леса: противэрозионные леса
Возможный вид использования	Заготовка древесины

Таксационная характеристика лесного участка:

№ квартала	№ выдела	Площадь, га	Состав	Возраст	Высота	Диаметр	Бонитет	Тип леса	ТУМ	Полнота	Запас м3/га
по материалам лесоустройства 1995 г.											
37	ч5	8,0	8Днн2Кло+Ос	65	15	20	4	дпкл	Д1	0,6	130
Итого		8,0									

Наименование, местонахождение юридического лица /ФИО физического лица/ - **лесопользователя (арендатора)/Документы – договор аренды лесного участка отсутствует.**

(договор аренды лесного участка, постоянное (бессрочное) пользование лесным участком, договор безвозмездного срочного пользования лесным участком, реквизиты договора, срок пользования)

Особые отметки: нет.

Приложение к акту лесопатологического обследования № 023/22.

Первый заместитель начальника
управления лесного хозяйства
Трошин Д.Н.

ФИО

26.10.2018

Дата

Подпись



Карта-схема расположения и границы лесного участка

Саратовская область

(субъект Российской Федерации, муниципальное образование)

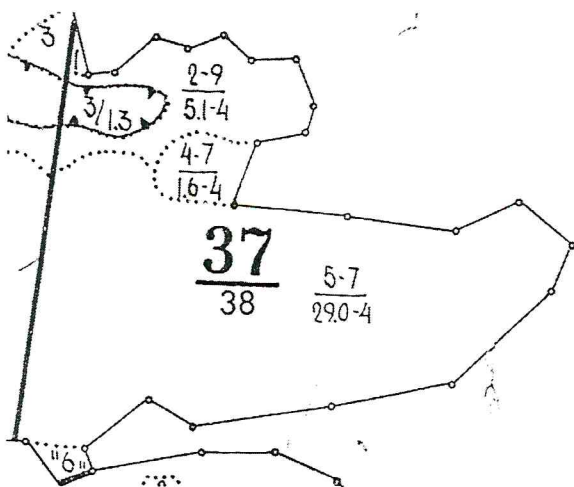
Лесничество (лесопарк) **Усовское**

(название)

Участковое лесничество **Усовское**, квартал 37

(название)

Собственность - Российской Федерации;



Первый заместитель начальника
управления лесного хозяйства
Трошин Д.Н.

ФИО

26.10.2018

Дата

Подпись



УТВЕРЖДАЮ:

Первый заместитель министра –
начальник управления лесного хозяйства
министерства природных ресурсов и
экологии Саратовской области


_____ Колдаев А.В.

✓ « 02 » ноября 20 18 г.

**Акт
лесопатологического обследования № 024/22**

лесных насаждений Усовского лесничества (лесопарка)

Саратовской области(субъект Российской Федерации)

Способ лесопатологического обследования: 1. Визуальный

2. Инструментальный

Место проведения:

Участковое лесничество	Урочище (дача)	Квартал (кварталы)	Выдел (выделы)	Площадь, га
1	2	3	4	5
Усовское	–	120	15	0,4

Лесопатологическое обследование проведено на общей площади 0,4 га.

1. Визуальное лесопатологическое обследование.*

Наземное

Дистанционное

1.1. На площади 0,4 га фактическая таксационная характеристика лесного насаждения соответствует (не соответствует) таксационному описанию (нужное подчеркнуть). Причины несоответствия: таксационное описание 1994 года.

Список участков с выявленными несоответствиями приведён в приложении 1 к настоящему Акту.

1.2. Лесные насаждения с нарушенной и утраченной устойчивостью выявлены на площади 0га:

Участковое лесничество	Урочище (дача)	Площадь, га		Причина ослабления(гибели)
		с нарушенной устойчивостью	с утраченной устойчивостью	
1	2	3	4	5
-	-	-	-	-
Итого:		-	-	

Состояние обследованных лесных насаждений приведено в приложениях 1.1–1.4 к Акту в зависимости от метода проведения ЛПО.

1.3. В обследованных лесных участках прогнозируется:

Прогноз	Площадь, га
Ослабление лесных насаждений	-
Усыхание лесных насаждений различной степени	-
Развитие очагов вредных организмов	-

1.4. Обнаружено загрязнение лесного участка отходами и выбросами:

промышленными

бытовыми

Вид загрязнения	Размеры загрязнения			Объём, кбм	Площадь загрязнения, га
	длина, м	ширина, м	высота, м		
-	-	-	-	-	-
-	-	-	-	-	-
-	-	-	-	-	-

ЗАКЛЮЧЕНИЕ

Оценка текущего санитарного и лесопатологического состояния лесных насаждений, назначенные профилактические мероприятия по защите лесов, агитационные мероприятия:

В результате лесопатологического обследования насаждений выявлено:

- санитарное и лесопатологическое состояние лесного насаждения удовлетворительное

Рекомендуемые мероприятия: -

Основные причины ослабления: -

Исполнитель работ по проведению лесопатологического обследования:

Ф.И.О. Малышев В.Н. Подпись _____



* Раздел включается в акт, в случае проведения лесопатологического обследования визуальным способом.

Приложение 1
к акту лесопатологического обследования

Ведомость лесных участков с выявленными несоответствиями таксационным описаниям

1	2	3	4	5	6	7	8	9	Таксационная характеристика										Заложено пробных площадей			
									10	11	12	13	14	15	16	17	18	19	20	21		
Источник данных	Год проведения лесопроизводства	Номер квартала	Номер выдела	Площадь выдела, га	Целевое назначение лесов	Категория защитных лесов	Номер лесопатологического выдела	Площадь лесопатологического выдела, га	состав	порода	возраст, лет	средняя высота, м	средний диаметр, см	тип леса	тип условий	местопроизрастания	полнота	фонитет	запас, куб. м/га	количество, шт.	общая площадь, га	
ТО	1995	120	15	15,0	Защитные	противо-эрозионные леса			10С	С	45	12	14	Сзлр	В1	0,5	3	90	-	-		
Ф	2018	120	15	15,0	Защитные	противо-эрозионные леса	1	0,4	10С	С	68	13	16	Сзлр	В1	0,5	3	90	-	-		
Итого:				15,0																		

Примечание:

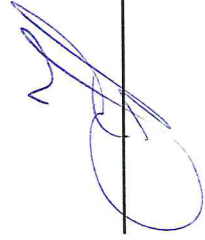
ТО - таксационные описания

Ф - фактическая характеристика лесного насаждения

Исполнитель работ по проведению лесопатологического обследования:

Ф.И.О. Мальшев В.Н.

Подпись



Приложение 1.1
к акту лесопатологического обследования

Результаты проведения лесопатологического обследования лесных насаждений за сентябрь 2018г.

Субъект Российской Федерации Саратовская область
Учасковое лесничество Усовское

Лесничество (лесопарк) Усовское
Урочище (лесная дача) -----

№ квартала	№ выдела	Площадь выдела, га	Лесное назначение лесов		Категория защитных лесов (код)	№ лесопатологического выдела	Площадь лесопатологического выдела, га	Таксационная характеристика										Число деревьев на пробе, шт.	Распределение деревьев по категории состояния, % от запаса										Признаки повреждения деревьев (код)	Доля поврежденных деревьев, %	Причина ослабления, повреждения	Подлежит рубке, %		Назначенные мероприятия			
			выдела, га	защитных				состав	попорода	возраст, лет*	средняя высота, м	средний диаметр, см	тип леса	полнота	бонитет	запас, куб. м/га	без признаков ослабления		ослабленные	сильно ослабленные	ухаживающие	свежий сухостой	старый сухостой	свежий ветровал	старый ветровал	свежий бурелом	старый бурелом	аварийные лесовья				29	30		31	32	33
120	15	15,0	142	1	0,4	10С	С	68*	13*	16*	СЗЛР	0,5	3	90	-	70	20	5	0	0	0	0	0	0	0	0	0	0	0	0	0,0	0,0	-	0	0	0,0	
Итого:		15,0																																			

Показатели, не соответствующие таксационному описанию отмечаются «*».

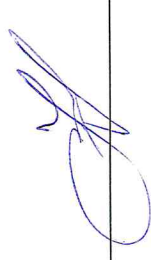
Примечание:
Категория защитных лесов:
142 - противозрительные леса;

Признаки повреждения деревьев:
111 - усыхание <1/4 ветвей в кроне прошлых лет;

Причина ослабления, повреждения:
810 - неблагоприятные условия проиорастания;

Исполнитель работ по проведению лесопатологического обследования:

Ф.И.О. Малышев В.Н.



Подпись

Дата составления документа 29.10.2018г.

Телефон: 8 (84568) 23-5-57

ВЫПИСКА ИЗ ГОСУДАРСТВЕННОГО ЛЕСНОГО РЕЕСТРА

на « 26 » октября 2018г.

Орган государственной власти, осуществляющий ведение государственного лесного реестра на территории Саратовской области: **министерство природных ресурсов и экологии Саратовской области в лице первого заместителя начальника управления лесного хозяйства Трошина Д.Н.**

Правообладатель земель лесного фонда на территории Саратовской области: **министерство природных ресурсов и экологии Саратовской области** (согласно п. 11 Положения о министерстве природных ресурсов и экологии Саратовской области, утвержденного постановлением Правительства Саратовской области от 08 октября 2013 г. № 537-П «Вопросы министерства природных ресурсов и экологии Саратовской области» и п.п. 2 п.1 ст. 83 Лесного кодекса РФ)

Заявитель: Министерство природных ресурсов и экологии Саратовской области
(во исполнении пункта 1.7 протокола совещания Департамента лесного хозяйства по Приволжскому федеральному округу, ФБУ «Рослесозащита» №01-05/3678 от 27.12.2016)

Информация по запрашиваемому лесному участку:

Собственность: Российской Федерации

Категория земель: земли лесного фонда

ХАРАКТЕРИСТИКА ЛЕСНОГО УЧАСТКА

Адрес (местоположение) лесного участка: Воскресенский район

Лесничество	Усовское
Участковое лесничество	Усовское
Общая площадь, га	0,4
Категория лесов	Защитные
Категория защитности лесов	Ценные леса: противозерозийные леса
Возможный вид использования	Заготовка древесины

Таксационная характеристика лесного участка:

№ квартала	№ выдела	Площадь, га	Состав	Возраст	Высота	Диаметр	Бонитет	Тип леса	ТУМ	Полнота	Запас м3/га
по материалам лесоустройства 1995 г.											
120	ч15	0,4	Культуры 10С	45	12	14	3	сзлр	в1	0,5	90
Итого		0,4									

Наименование, местонахождение юридического лица /ФИО физического лица/ - **лесопользователя (арендатора)/Документы – договор аренды лесного участка отсутствует.**

(договор аренды лесного участка, постоянное (бессрочное) пользование лесным участком, договор безвозмездного срочного пользования лесным участком, реквизиты договора, срок пользования)

Особые отметки: нет.

Приложение к акту лесопатологического обследования № 024/22.

Первый заместитель начальника
управления лесного хозяйства
Трошин Д.Н.

ФИО

26.10.2018

Дата

Подпись



Карта-схема расположения и границы лесного участка Саратовская область

(субъект Российской Федерации, муниципальное образование)

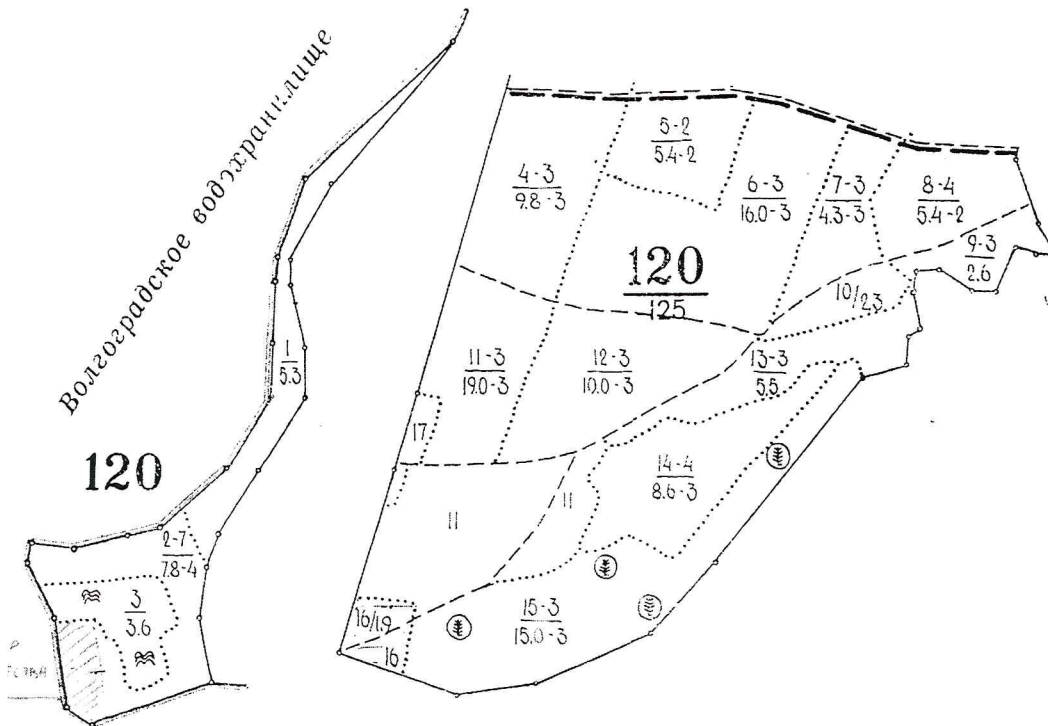
Лесничество (лесопарк) **Усовское**

(название)

Участковое лесничество **Усовское**, квартал 120

(название)

Собственность - Российской Федерации;



Первый заместитель начальника
управления лесного хозяйства
Трошин Д.Н.

ФИО

26.10.2018

Дата

