

УТВЕРЖДАЮ
Первый заместитель министра-начальник
управления лесного хозяйства
министерства природных ресурсов
и экологии Саратовской области

Попов В.Г.

« 22 » августа 20 19 г.

Акт

лесопатологического обследования № 006/07

лесных насаждений Вольского лесничества (лесопарка)
Саратовская область (субъект Российской Федерации)

Способ лесопатологического обследования:

1. Визуальный

2. Инструментальный

Место проведения

Участковое лесничество	Урочище (дача)	Квартал (кварталы)	Выдел (выделы)	Площадь, га
Октябрьское		23	34	7,1

Лесопатологическое обследование проведено на общей площади 7,1 га

2. Инструментальное обследование лесного участка кв. 23, выд. 34

2.1. Фактическая таксационная характеристика лесного насаждения соответствует (не соответствует)

(нужное подчеркнуть) таксационному описанию. Причины несоответствия:

длительный период после лесоустройства - (24 года)

Ведомость лесных участков с выявленными несоответствиями таксационным описаниям приведена в приложении № 1 к Акту.

2.2. Состояние насаждений: с нарушенной устойчивостью

с утраченной устойчивостью

причины повреждения:

Засуха (830). Данная причина определена по следующим признакам:

Усыхание вершины свежее (121), усыхание вершины прошлых лет <1/3 длины кроны (131), усыхание вершины прошлых лет более 2/3 длины кроны (133). Воздействие сильных ветров прошлых лет, повлекшие наклон более 10 градусов, изгиб или вывал деревьев (821). Данная причина определена по следующим признакам: Вывал деревьев под действием шквалистых и ураганных ветров (139).

В том числе:

заселено (отработано) стволовыми вредителями

Вид вредителя	Порода	Встречаемость (% заселённых деревьев)	Степень заселения лесного насаждения (слабая, средняя, сильная)

Повреждено огнём

Вид пожара	Порода	Состояние корневых лап		Состояние корневой шейки		Подсушивание луба	
		процент повреждённых огнём корней	процент деревьев с данным повреждением	ожог корневой шейки по окружности (1/4; 2/4; 3/4; более 3/4)	процент деревьев с данным повреждением	по окружности (1/4; 2/4; 3/4; более 3/4)	процент деревьев с данным повреждением

Поражено болезнями

Вид болезни	Порода	Встречаемость (% повреждённых деревьев)	Степень поражения лесного насаждения (слабая, средняя, сильная)

2.3. Выборке подлежит 15,0 % деревьев,

в том числе:

ослабленных _____ % (причины назначения) _____
 сильно ослабленных _____ % (причины назначения) _____
 усыхающих _____ % (причины назначения) _____
 свежего сучостоя _____ %

в том числе: свежего ветровала _____ %
свежего бурелома _____ %
старого ветровала 6,1 %
в том числе: старого бурелома _____ %
старого сухостоя 8,9 %
аварийных _____ %

2.4. Полнота лесного насаждения после уборки деревьев, подлежащих рубке, составит 0,6.
Критическая полнота для данной категории лесных насаждений составляет 0,3.

ЗАКЛЮЧЕНИЕ

В выделе 34, площадью 7,1 га, полнота 0,7, состав насаждения 7Днн3Кло, СКС насаждения 1,77, полнота после рубки составит 0,6. Насаждение с нарушенной устойчивостью. Назначается ВСР.

С целью предотвращения негативных процессов или снижения ущерба от их воздействия назначено:

Участковое лесничество	Урочище (дача)	Квартал	Выдел	Площадь выдела, га	Вид мероприятия	Площадь мероприятия, га	Порода	Запас на выдел, куб. м	Крайние сроки проведения
Октябрьское		23	34	7,1	ВСР	7,1	Д	199	2020

Ведомость пречета деревьев, назначенных в рубку, и абрис лесного участка прилагаются (приложения 2 и 3 к Акту)

Меры по обеспечению возобновления: не требуется

Мероприятия, необходимые для предупреждения повреждения и поражения смежных насаждений:

Своевременное проведение рубки способом, исключающим повреждение смежных деревьев. Вывозка неокоренной древесины в соответствии с Постановлением Правительства РФ № 607 от 20.05.2017 года "О правилах санитарной безопасности в лесах". Сжигание порубочных остатков в соответствии с Постановлением Правительства РФ № 417 от 30.06.2007 года "Об утверждении Правил пожарной безопасности в лесах"

Сведения для расчёта степени повреждения:

Год образования старого сухостоя в период с 2010 по 2013 год ;

Основная причина повреждения древесины _____

Дата проведения обследования 20.06.2019 г.

Дата составления акта 07.08.2019 г.

Исполнитель работ по проведению лесопатологического обследования:

Инженер лесопатолог 1-й категории ОЗЛ и ГЛПМ филиала ФБУ "Рослесозащита"- "ЦЗЛ Саратовской области"

ФИО

Вёхов Р.В.

Подпись

Вёхов

Ведомость лесных участков с выявленными несоответствиями таксационным описаниям

1	2	3	4	5	6	7	8	9	Таксационная характеристика									Заложено пробных				
									Источник данных	Год проведения лесопроизводства	Номер квартала	Номер выдела	Площадь выдела, га	Целевое назначение лесов	Категория защитных лесов	Номер лесопатологического выдела	Площадь лесопатологического выдела, га	состав	порода	возраст, лет	средняя высота, м	средний диаметр, см
ТО	1995	23	34	7,1	Защитные	противопожарные	-	-	-	9Дп1Б	Д	70	14	18	ДБМ	С1	0,7	4	130	-	-	-
Ф	2019	23	34	7,1	Защитные	противопожарные	-	-	-	7Дп3Кло	Д	94	14	24	ДБМ	С1	0,7	4	158,6 (186,6)	5*	0,3	

Примечание: круговые площади постоянного радиуса (5 шт.)

ТО - таксационные описания

Ф - фактическая характеристика лесного насаждения

Исполнитель работ по проведению лесопатологического обследования:

Дата составления 07.08.2019г.

Инженер-лесопатолог 1-й категории

Вёхов Р.В. Подпись

Вёхов Р.В.

Подпись

филиал ФБУ "Рослесозащита" "ЦЗЛ Саратовской области"

Результаты проведения лесопатологического обследования лесных насаждений за июнь 2019 г.

Субъект Российской Федерации Саратовская область
Участковое лесничество Октябрьское

Лесничество (лесопарк) Вольское

Номер квартала	Номер выдела	Площадь выдела, га	Лесное назначение лесов	Категория защитных лесов	Номер лесопатологического выдела	Площадь лесопатологического выдела, га	Таксационная характеристика лесного насаждения							Число деревьев на пробе, шт	Распределение деревьев по категориям состояния, % от запаса										Признаки повреждения деревьев	Доля поврежденных деревьев, %	Причина ослабления, повреждения	Полжест рубяк, %	Назначенные мероприятия								
							состав	попада	возраст	средняя высота, м	средний диаметр, см	тип леса	плотность		фонитет	запас, куб. м/га	без признаков ослабления	ослабленные	сильно ослабленные	выпадающие	свежий сухостой	старый сухостой	свежий ветровал	старый ветровал					свежий бурелом	старый бурелом	аварийные деревья	вид	площадь, га				
1	2	3	4	5	6	7	8	9	10	11	12	13	14	15	16	17	18	19	20	21	22	23	24	25	26	27	28	29	30	31	32	33	34				
23	34	7,1	Защитные	142			7Дм(3)Юю*	Д	94*	14	24*	ДБМ	0,7*	4	186,6*	83	61,3	12,9	3,2	0	0	13,4	0	9,2	0	0	0	0	121	131	133	139	25,8	830, 821	22,6	512	7,1
									К	15*	22*					52	100	0	0	0	0	0	0	0	0	0	0	0	0	0	0	0	0	0	0	0	0
Итого:																135	74,3	8,6	2,1	0	0	8,9	0	6,1	0	0	0	0	0	0	0	0	17,1	0	15,0	0	7,1

Причины ослабления, повреждения:

830 - Засуха

821 - Воздействие сильных ветров прошлых лет, повлекшие наклон более 10 градусов, изгиб или вывал деревьев

Признаки повреждения деревьев:

121 - Усыхание верхушки свежее; < 1/3 длины кроны;

131 - Усыхание верхушки прошлых лет < 1/3 длины кроны;

133 - Усыхание верхушки прошлых лет более 2/3 длины кроны;

139 - Вывал деревьев под действием шквалистых и ураганных ветров


Категория защитных лесов:

142 - противозрнционные леса

Назначенные мероприятия (вид):

512 - Выборочная санитарная рубка

Исполнитель работ по проведению лесопатологического обследования:

Инженер-лесопатолог 1-й категории Вёхов Р.В. Подпись 

Дата составления документа 07.08.2019 Телефон 88452620015

Ведомость перечета деревьев назначенных в рубку
ВРЕМЕННАЯ ПРОБНАЯ ПЛОЩАДЬ № 1

Субъект Российской Федерации

Саратовская область

Лесничество

Вольское

Участковое лесничество

Октябрьское

Квартал

23

Выдел
(Лп/в)

34

Площадь, га

7,1

Площадь очага, га

Размер пробной площади, га

0,3

Номер очага вредных организмов

Таксационная характеристика:

Тип леса

ДБМ

Состав

7Днн3Кло

Возраст

94

лет

Бонитет

4

Полнота

0,7

Запас сырорастаущий (общий) куб.м/га

158,6 (186,6)

Возобновление

Время и причина ослабления насаждения

Засуха(830)воздействие сильных ветров прошлых лет, повлекшие наклон более 10
градусов, изгиб или вывал деревьев (821)

Тип очага: эпизодический, хронический (подчеркнуть)

Фаза развития очага вредных организмов: начальная, нарастания численности, собственно
вспышка, кризис (подчеркнуть)

Состояние насаждения, намечаемые мероприятия

насаждение ослабленное, СКС 1,77

требуется выборочная санитарная рубка (512)

Примечание: Перечет деревьев на лесотаксационном выделе произведен методом закладки 5 шт. круговых площадок постоянного радиуса со сплошным перечетом деревьев на нем. Радиус площадок 13,8 метра, площадь одной площадки 0,06 га.

Исполнитель работ по проведению лесопатологического обследования:

Дата составления документа:

07.08. 2019 г.

Должность: Инженер-лесопатолог 1-й категории Вехов Р.В.

Подпись

филиал ФБУ "Рослесозащита"-ЦЗЛ Саратовской области"

ВЕДОМОСТЬ ПЕРЕЧЕТА ДЕРЕВЬЕВ

СКС 2.1

Лесная порода

Дуб нагорный низкоствольный

Ступени толщины, см	Количество деревьев по категориям состояния								Всего деревьев по ступеням толщины	
	1	2	3	4	5	6	ветровал, бурелом	аварийны е деревья	шт.	в т.ч. подлежат рубке, %
12						3			3	100
16						5	1		6	100
20	5	2	2			5	4		18	50
24	7	5	2			6	3		23	39,1
28	14	3				1	2		20	15
32	7	1							8	
36	3								3	
40	2								2	
Итого, шт.	38	11	4			20	10		83	36,1
Итого, м³	22,8	4,8	1,2			5,0	3,4		37,2	22,6
Итого, % от м³ по породе	61,3	12,9	3,2			13,4	9,2		100,0	22,6

СКС 1.0

Лесная порода

Клен остролистный

Ступени толщины, см	Количество деревьев по категориям состояния								Всего деревьев по ступеням толщины	
	1	2	3	4	5	6	ветровал, бурелом	аварийны е деревья	шт.	в т.ч. подлежат рубке, %
12										
16	12								12	
20	12								12	
24	13								13	
28	12								12	
32	3								3	
36										0
40										
Итого, шт.	52								52	
Итого, м³	18,8								18,8	
Итого, % от м³ по породе	100								100	

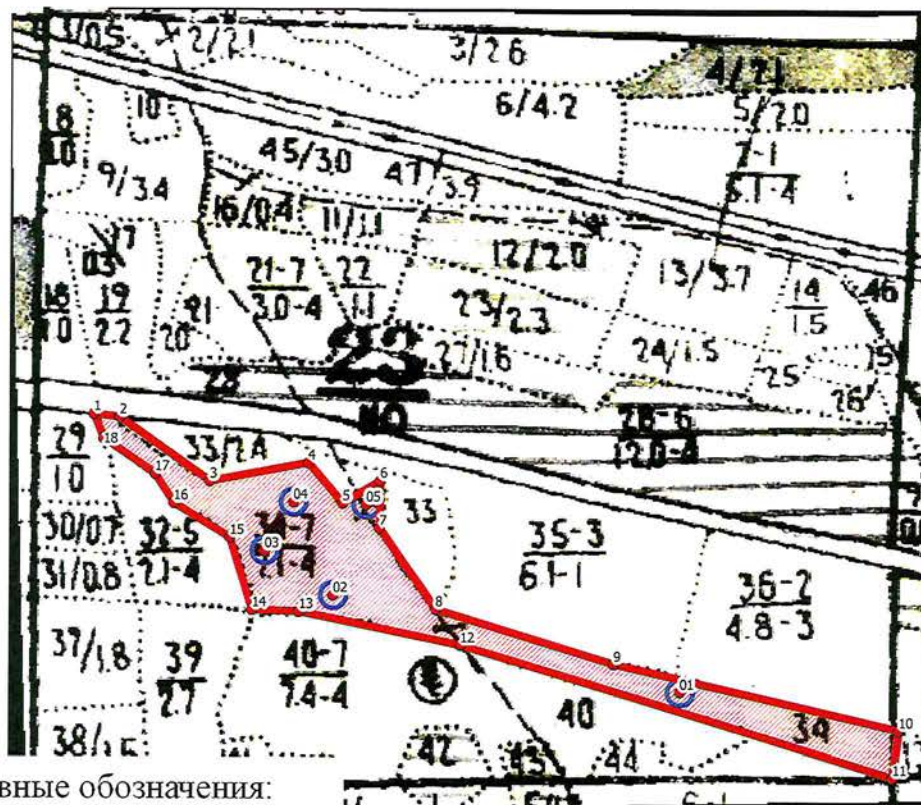
СКС насаждения 1,77

Ступени толщины, см	Количество деревьев по категориям состояния								Всего деревьев по ступеням толщины	
	1	2	3	4	5	6	ветровал, бурелом	аварийны е деревья	шт.	в т.ч. подлежат рубке, %
Итого, шт.	90	11	4	0	0	20	10	0	135	22,2
Итого, м³	41,6	4,8	1,2	0,0	0,0	5,0	3,4	0,0	56,0	15,0
Итого, % от м³ по породе	74,3	8,6	2,1	0,0	0,0	8,9	6,1	0,0	100	15,0

Абрис участка

Вольского лесничества, Октябрьского участкового лесничества, квартал 23, выдел 34,
площадь 7,1 га

М 1:10000



Условные обозначения:

- граница выдела
- граница ленты (площадки)
- обследуемый участок

№ выдела	Ленты (круговой площадки) перечёта						
	№ ленты (площадки)	Координаты круговых площадок		длина, м	ширина, м	радиус, м	площадь, га
		Широта, °	Долгота, °				
34	01	52,10804	47,43649	-	-	13,8	0,06
	02	52,10791	47,43562	-	-	13,8	0,06
	03	52,10798	47,43483	-	-	13,8	0,06
	04	52,10863	47,43376	-	-	13,8	0,06
	05	52,1075	47,43608	-	-	13,8	0,06

Номера точек	Координаты		Румбы линий	Длина, м
	Широта, °	Долгота, °		
1-2	52,10643	47,4248	ЮВ 85°36`	33
2-3	52,10639	47,42528	ЮВ 66°42`	140
3-4	52,10567	47,42695	СВ 83°24`	127
4-5	52,10588	47,42878	ЮВ 54°24`	67
5-6	52,10542	47,42942	СВ 69°54`	56

6-7	52,10568	47,43011	ЮЗ 88°24`	60
7-8	52,10514	47,4301	ЮВ 48°24`	126
8-9	52,10421	47,43115	ЮВ 79°18`	237
9-10	52,10358	47,43446	ЮВ 81°54`	373
10-11	52,10283	47,43976	ЮЗ 77°42`	60
11-12	52,1023	47,43964	СЗ 79°24`	575
12-13	52,10379	47,43161	СЗ 82°42`	210
13-14	52,10418	47,42861	СЗ 88°48`	60
14-15	52,1042	47,42774	СЗ 26°36`	97
15-16	52,10503	47,42732	СЗ 69°18`	84
16-17	52,10542	47,42629	СЗ 46°42`	44
17-18	52,10575	47,42594	СЗ 67°12`	79
18-1	52,10615	47,42498	СЗ 33°0`	33

Исполнитель работ по проведению лесопатологического обследования:

Инженер-лесопатолог I-й категории

филиала ФБУ «Рослесозащита» «ЦЗЛ саратовской области»

Вёхов Р.В.

Подпись 

Дата составления документа 07.08.2019г

Телефон 88452620015

ВЫПИСКА ИЗ ГОСУДАРСТВЕННОГО ЛЕСНОГО РЕЕСТРА

на « 19 » августа 2019г.

Орган государственной власти, осуществляющий ведение государственного лесного реестра на территории Саратовской области: **министерство природных ресурсов и экологии Саратовской области в лице первого заместителя министерства - начальника управления лесного хозяйства Попова В.Г.**

Правообладатель земель лесного фонда на территории Саратовской области: **министерство природных ресурсов и экологии Саратовской области** (согласно п. 11 Положения о министерстве природных ресурсов и экологии Саратовской области, утвержденного постановлением Правительства Саратовской области от 08 октября 2013 г. № 537-П «Вопросы министерства природных ресурсов и экологии Саратовской области» и п.п. 2 п.1 ст. 83 Лесного кодекса РФ)

Заявитель: Министерство природных ресурсов и экологии Саратовской области (во исполнении пункта 1.7 протокола совещания Департамента лесного хозяйства по Приволжскому федеральному округу, ФБУ «Рослесозащита» №01-05/3678 от 27.12.2016)

Информация по запрашиваемому лесному участку:

Собственность: Российской Федерации

Категория земель: земли лесного фонда

ХАРАКТЕРИСТИКА ЛЕСНОГО УЧАСТКА

Адрес (местоположение) лесного участка: Вольский район

Лесничество	Вольское
Участковое лесничество	Октябрьское
Общая площадь, га	7,1
Категория лесов	Защитные
Категория защитности лесов	леса, выполняющие функции защиты природных и иных объектов: леса, расположенные в защитных полосах лесов
Возможный вид использования	Заготовка древесины

Таксационная характеристика лесного участка:

№ квартала	№ выдела	Площадь, га	Состав	Возраст	Высота	Диаметр	Бонитет	Тип леса	ТУМ	Полнота	Запас, м3/га
по материалам лесоустройства 1995 г.											
23	34	7,1	9Днн1Б	70	14	18	4	дбм	С1_2	0,7	130
по акту натурного обследования 2019 г											
23	34	7,1	7Днн3Кло	94	14,3	24	5	дбм	С1_2	0,7	159
Итого		7,1									

Наименование, местонахождение юридического лица /ФИО физического лица/ - **лесопользователя (арендатора)/ Документы – договор аренды лесного участка отсутствует**

(договор аренды лесного участка, постоянное (бессрочное) пользование лесным участком, договор безвозмездного срочного пользования лесным участком, реквизиты договора, срок пользования)

Особые отметки: нет.

Приложение к акту лесопатологического обследования № 006/07 (инструментальный способ).

Первый заместитель министра-начальник управления лесного хозяйства

Попов В.Г.

ФИО

19.08.2019

Дата

Подпись



МП

Карта-схема расположения и границы лесного участка

Саратовская область

(субъект Российской Федерации, муниципальное образование)

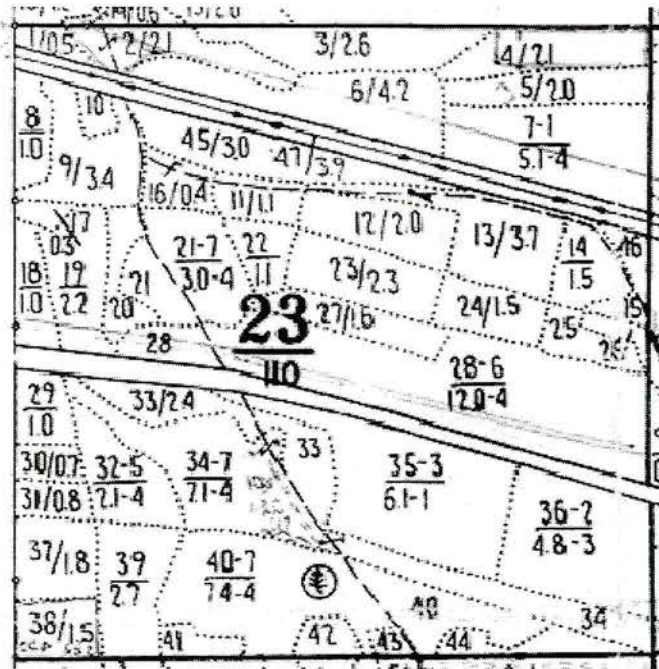
Лесничество (лесопарк) **Вольское**

(название)

Участковое лесничество **Октябрьское**, квартал 23

(название)

Собственность - Российской Федерации;



Первый заместитель министра-
начальник управления лесного
хозяйства

Попов В.Г.

ФИО

19.08.2019

Дата

Подпись



УТВЕРЖДАЮ
Первый заместитель министра-начальник
управления лесного хозяйства
министерства природных ресурсов
и экологии Саратовской области
Попов В.Г.
« 22 » августа 20 19 г.

Акт
лесопатологического обследования № 007/07
лесных насаждений Вольского лесничества (лесопарка)
Саратовская область (субъект Российской Федерации)

Способ лесопатологического обследования: 1. Визуальный
2. Инструментальный

Место проведения

Участковое лесничество	Урочище (дача)	Квартал (кварталы)	Выдел (выделы)	Площадь, га
Октябрьское		23	14	1,5

Лесопатологическое обследование проведено на общей площади 1,5 га

2. Инструментальное обследование лесного участка квартал 23, выдел 14

2.1. Фактическая таксационная характеристика лесного насаждения соответствует (не соответствует)

(нужное подчеркнуть) таксационному описанию. Причины несоответствия:

длительный период после лесоустройства - (24 года)

Ведомость лесных участков с выявленными несоответствиями таксационным описаниям приведена в приложении № 1 к Акту.

2.2. Состояние насаждений: с нарушенной устойчивостью

с утраченной устойчивостью

причины повреждения:

Засуха (830). Данная причина определена по следующим признакам:

Усыхание вершины свежее (121), усыхание вершины прошлых лет <1/3 длины кроны (131), усыхание вершины прошлых лет более 2/3 длины кроны (133). Воздействие тяжести снега прошлых лет, повлекшие сильный изгиб или слом стволов деревьев

(823). Данная причина определена по следующим признакам: 216 - Слом ствола в области кроны прошлых лет, 218 - Слом ствола под кроной прошлых лет.

В том числе:

заселено (отработано) стволовыми вредителями

Вид вредителя	Порода	Встречаемость (% заселённых деревьев)	Степень заселения лесного насаждения (слабая, средняя, сильная)

Повреждено огнём

Вид пожара	Порода	Состояние корневых лап		Состояние корневой шейки		Подсушивание луба	
		процент повреждённых огнём корней	процент деревьев с данным повреждением	ожог корневой шейки по окружности (1/4; 2/4; 3/4; более 3/4)	процент деревьев с данным повреждением	по окружности (1/4; 2/4; 3/4; более 3/4)	процент деревьев с данным повреждением

Поражено болезнями

Вид болезни	Порода	Встречаемость (% повреждённых деревьев)	Степень поражения лесного насаждения (слабая, средняя, сильная)

2.3. Выборке подлежит 27,3 % деревьев,

в том числе:

ослабленных _____ % (причины назначения) _____
 сильно ослабленных _____ % (причины назначения) _____
 усыхающих 2,8 % (причины назначения) Засуха (830)
 свежего сухостоя _____ %

в том числе: свежего ветровала _____ %
 свежего бурелома _____ %
 старого ветровала _____ %
 в том числе: старого бурелома _____ 10,0 %
 старого сухостоя _____ 14,5 %
 аварийных _____ %

2.4. Полнота лесного насаждения после уборки деревьев, подлежащих рубке, составит _____ 0,3 .
 Критическая полнота для данной категории лесных насаждений составляет _____ 0,3 .

ЗАКЛЮЧЕНИЕ

В выделе 14, площадью 1,5 га, полнота 0,4, состав насаждения 9С1Днн, СКС насаждения 2,21, полнота после рубки составит 0,3. Насаждение с нарушенной устойчивостью. Назначается ВСР.

С целью предотвращения негативных процессов или снижения ущерба от их воздействия назначено:

Участковое лесничество	Урочище (дача)	Квартал	Выдел	Площадь выдела, га	Вид мероприятия	Площадь мероприятия, га	Порода	Запас на выдел, куб. м	Крайние сроки проведения
Октябрьское		23	14	1,5	ВСР	1,5	С	46,1	2019-2020

Ведомость пречета деревьев, назначенных в рубку, и абрис лесного участка прилагаются (приложения 2 и 3 к Акту)

Меры по обеспечению возобновления: не требуется

Мероприятия, необходимые для предупреждения повреждения и поражения смежных насаждений:

Своевременное проведение рубки способом, исключая повреждение смежных деревьев. Вывозка неокоренной древесины в соответствии с Постановлением Правительства РФ № 607 от 20.05.2017 года "О правилах санитарной безопасности в лесах". Сжигание порубочных остатков в соответствии с Постановлением Правительства РФ № 417 от 30.06.2007 года "Об утверждении Правил пожарной безопасности в лесах"

Сведения для расчёта степени повреждения:

Год образования старого сухостоя _____ в период с 2016 по 2018 год ;

Основная причина повреждения древесины _____ Воздействие тяжести снега прошлых лет, повлекшие сильный изгиб или слом стволов деревьев (823)

Дата проведения обследования _____ 20.06.2019 г.

Дата составления акта _____ 07.08.2019 г.

Исполнитель работ по проведению лесопатологического обследования:

Инженер лесопатолог 1-й категории ОЗЛ и ГЛПМ филиала ФБУ "Рослесозащита" - "ЦЗЛ Саратовской области"

ФИО _____ Вёхов Р.В. Подпись _____

Ведомость лесных участков с выявленными несоответствиями таксационным описаниям

1	2	3	4	5	6	7	8	9	Таксационная характеристика								Заложено пробных			
									10	11	12	13	14	15	16	17	18	19	20	21
Источник данных	Год проведения лесопроходки	Номер квартала	Номер выдела	Площадь выдела, га	Целевое назначение лесов	Категория защитных лесов	Номер лесопатологического выдела	Площадь лесопатологического выдела, га	состав	попоя	возраст, лет	средняя высота, м	средний диаметр, см	тип леса	тип условий местопрорастания	полнота	бонитет	запас сыровастуши (обши) куб. м/га	количество, шт.	Общая площадь, га
ТО	1995	23	14	1,5	Защитные	прогнозные розношные	-	-	10С	С	56	19	22	СДЗЛ	А1	0,7	1	220	-	-
Ф	2019	23	14	1,5	Защитные	прогнозные розношные	-	-	9С1Д	С,Д	80	23	29	СДЗЛ	А1	0,4	1	91,3 (121)	1*	1,5

Примечание: Проведен сплошной перерчет на площади 1,5 га.

ТО - таксационные описания

Ф - фактическая характеристика лесного насаждения

Исполнитель работ по проведению лесопатологического обследования:

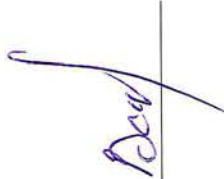
Дата составления *07.08.2019г.*

Инженер-лесопатолог 1-й категории

филиал ФБУ "Рослесозащита" "ЦЗЛ Саратовской области"

Вёхов Р.В.

Подпись



Результаты проведения лесопатологического обследования лесных насаждений за июль 2019 г.

Субъект Российской Федерации Саратовская область Лесничество (лесопарк) Вольское
 Участковое лесничество Октябрьское

№ квартала	№ выдела	№ квартала	№ выдела, га	Лесное назначение лесов	Категория защитных лесов	№ мер лесопатологического выдела	№ выдела, га	Таксационная характеристика лесного насаждения										Распределение деревьев по категориям состояния, % от запаса											Признаки повреждения деревьев				Доля поврежденных деревьев, %	Причина ослабления, повреждения	Поджит рубке, %	Назначения				
								состав	попорода	возраст*	средняя высота, м	средний диаметр, см	тип леса	полнота	бонитет	запас, куб. м/га	без признаков ослабления	ослабленные	сильно ослабленные	высыхающие	свежий сухой	старый сухой	свежий ветровал	старый ветровал	свежий бурелом	старый бурелом	аварийные деревья	121	131	216	218	830				823	33	34		
23	14	1,5	Защитные	142	С	80*	23*	29*	СДЗЛ	0,4*	1	110*	17	18	19	20	21	22	23	24	25	26	27	28	29	121	131	216	218	830	823	32	33	34						
Итого:					Д	14*	26*				4	11*	31	80,0	0	0	0	0	20,0	0	0,0	0	0	0	226	60,6	9,1	3,0	2,8	0	14,5	0	0,0	0	10,0	0	20,0	27,3	27,3	1,5

Причины ослабления, повреждения:

830 - Засуха
 823 - Воздействие тяжести снега прошлых лет, повлекшие сильный изгиб или слом стволов деревьев

Признаки повреждения деревьев:

- 121 - Усыхание верхины свежее; <1/3 длины кроны;
- 131 - Усыхание верхины прошлых лет <1/3 длины кроны;
- 133 - Усыхание верхины прошлых лет более 2/3 длины кроны;
- 216 - Слом ствола в области кроны прошлых лет
- 218 - Слом ствола под кроной прошлых лет

Категория защитных лесов:

142 - противозорные леса

Назначенные мероприятия (вид):

512 - Выборочная санитарная рубка

Исполнитель работ по проведению лесопатологического обследования:

Инженер-лесопатолог I-й категории Вёхов Р.В. Подпись Вёхов Р.В.

Дата составления документа 07.08.2019, Телефон 88452620015

Ведомость перечета деревьев назначенных в рубку
ВРЕМЕННАЯ ПРОБНАЯ ПЛОЩАДЬ № 1

Субъект Российской Федерации Саратовская область

Лесничество Вольское Участковое лесничество Октябрьское

Квартал 23 Выдел (Лп/в) 14 Площадь, га 1,5

Площадь очага, га _____ Размер пробной площади, га 1,5

Номер очага вредных организмов _____

Таксационная характеристика:

Тип леса ЗДЗЛ Состав 9С1Днн

Возраст 80 лет Бонитет 1 Полнота 0,4

Запас сырорастающий (общий) куб.м/га 91,3 (121) Возобновление

Время и причина ослабления насаждения Засуха(830), Воздействие тяжести снега прошлых лет, повлекшие сильный изгиб или слом стволов деревьев (823)

Тип очага: эпизодический, хронический (подчеркнуть)

Фаза развития очага вредных организмов: начальная, нарастания численности, собственно вспышка, кризис (подчеркнуть)

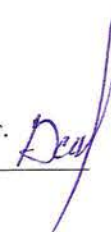
Состояние насаждения, намечаемые мероприятия СКС - 2,21, насаждение ослабленное
требуется выборочная санитарная рубка (512)

Примечание: Перечет деревьев на лесотаксационном выделе произведен методом сплошного перечета на площади 1,5 га.

Исполнитель работ по проведению лесопатологического обследования:

Дата составления документа: _____
Должность: Инженер-лесопатолог 1-й категории Вехов Р.В.
филиал ФБУ "Рослесозащита"- "ЦЗЛ Саратовской области"

07.08. 2019 г. _____
Подпись _____



ВЕДОМОСТЬ ПЕРЕЧЕТА ДЕРЕВЬЕВ

СКС 2.25		Лесная порода							Сосна обыкновенная	
Ступени толщины, см	Количество деревьев по категориям состояния								Всего деревьев по ступеням толщины	
	1	2	3	4	5	6	ветровал, бурелом,	аварийны е деревья	шт.	в т.ч. подлежат рубке, %
12						1			1	100
16						6	3		9	100
20	4	1		3		8	5		21	76,2
24	13	4		2		6	6		31	45,2
28	16	6	2	1		9	10		44	45,4
32	24	7	4	1		7	4		47	25,5
36	15	1		1		2			19	15,8
40	21	1					1		23	4,3
Итого, шт.	93	20	6	8		39	29		195	39
Итого, м³	96,8	16,6	5,4	5,0		23,0	18,1		164,9	27,9
Итого, % от м3 по породе	58,7	10,1	3,3	3,0		13,9	11,0		100,0	27,9

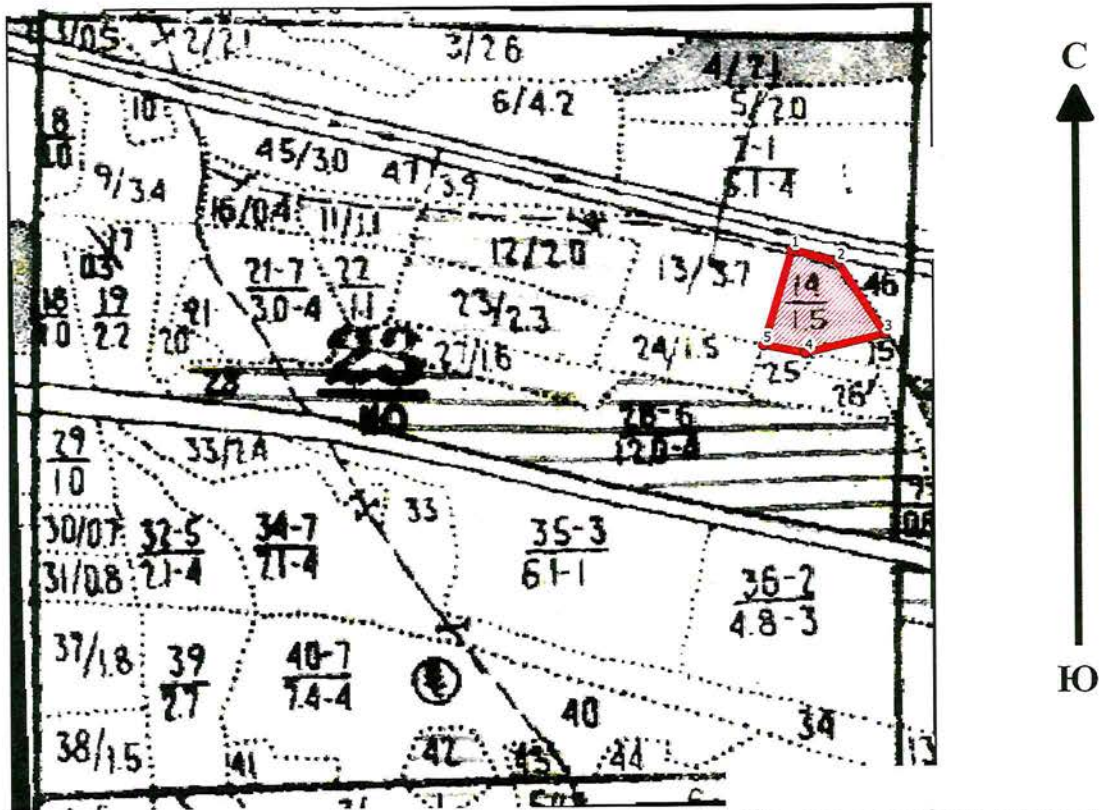
СКС 1.8		Лесная порода							Дуб нагорный низкоствольный	
Ступени толщины, см	Количество деревьев по категориям состояния								Всего деревьев по ступеням толщины	
	1	2	3	4	5	6	ветровал, бурелом	аварийны е деревья	шт.	в т.ч. подлежат рубке, %
12										
16	1					2			3	66,3
20	3					2			5	40,0
24	3					1			4	25,0
28	9					2			11	18,2
32	5								5	
36	1					1			2	50,0
40	1								1	
Итого, шт.	23					8			31	25,8
Итого, м³	13,2					3,3			16,5	20,0
Итого, % от м3 по породе	80					20			100	20,0

СКС насаждения 2.21		Лесная порода							Всего деревьев по ступеням толщины	
Ступени толщины, см	Количество деревьев по категориям состояния								Всего деревьев по ступеням толщины	
	1	2	3	4	5	6	ветровал, бурелом	аварийны е деревья	шт.	в т.ч. подлежат рубке, %
Итого, шт.	116	20	6	8	0	47	29	0	226	37,2
Итого, м³	110,0	16,6	5,4	5,0	0,0	26,3	18,1	0,0	181,4	27,2
Итого, % от м3 по породе	60,6	9,1	3,0	2,8	0,0	14,5	10,0	0,0	100	27,2

Абрис участка

Вольского лесничества, Октябрьского участкового лесничества, квартал 23, выдел 14,
площадь 1,5 га

М 1:10000



Условные обозначения:

- граница выдела
- обследуемый участок

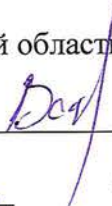
№ выдела	Ленты (круговой площадки) перече́та						
	№ ленты (площадки)	Координаты круговых площадок		длина, м	ширина, м	радиус, м	площадь, га
		Широта, °	Долгота, °				
14	Сплошной пере́чет						1,5

Номера точек	Координаты		Румбы линий	Длина, м
	Широта, °	Долгота, °		
1-2	52,10826	47,43774	ЮВ 80°12`	60
2-3	52,10812	47,43859	ЮВ 46°54`	107
3-4	52,10731	47,43945	ЮЗ 8°6`	103
4-5	52,1071	47,43798	СЗ 83°12`	54
5-1	52,10719	47,43721	СВ 26°36`	124

Исполнитель работ по проведению лесопатологического обследования:
Инженер-лесопатолог 1-й категории
филиала ФБУ «Рослесозащита» «ЦЗЛ саратовской области»

Вёхов Р.В.

Подпись _____



Дата составления документа 07.08.2019г.

Телефон 88452620015

ВЫПИСКА ИЗ ГОСУДАРСТВЕННОГО ЛЕСНОГО РЕЕСТРА

на « 19 » августа 2019г.

Орган государственной власти, осуществляющий ведение государственного лесного реестра на территории Саратовской области: **министерство природных ресурсов и экологии Саратовской области в лице первого заместителя министерства - начальника управления лесного хозяйства Попова В.Г.**

Правообладатель земель лесного фонда на территории Саратовской области: **министерство природных ресурсов и экологии Саратовской области** (согласно п. 11 Положения о министерстве природных ресурсов и экологии Саратовской области, утвержденного постановлением Правительства Саратовской области от 08 октября 2013 г. № 537-П «Вопросы министерства природных ресурсов и экологии Саратовской области» и п.п. 2 п.1 ст. 83 Лесного кодекса РФ)

Заявитель: Министерство природных ресурсов и экологии Саратовской области (во исполнении пункта 1.7 протокола совещания Департамента лесного хозяйства по Приволжскому федеральному округу, ФБУ «Рослесозащита» №01-05/3678 от 27.12.2016)

Информация по запрашиваемому лесному участку:

Собственность: Российской Федерации

Категория земель: земли лесного фонда

ХАРАКТЕРИСТИКА ЛЕСНОГО УЧАСТКА

Адрес (местоположение) лесного участка: Вольский район

Лесничество	Вольское
Участковое лесничество	Октябрьское
Общая площадь, га	1,5
Категория лесов	Защитные
Категория защитности лесов	леса, выполняющие функции защиты природных и иных объектов: леса, расположенные в защитных полосах лесов
Возможный вид использования	Заготовка древесины

Таксационная характеристика лесного участка:

№ квартала	№ выдела	Площадь, га	Состав	Возраст	Высота	Диаметр	Бонитет	Тип леса	ТУМ	Полнота	Запас, м3/га
по материалам лесоустройства 1995 г.											
23	14	1,5	Культуры 10С	56	19	22	1	сдзл	С1	0,7	220
по акту натурного обследования 2019 г											
23	14	1,5	Культуры 9С1Д	80	23,3	29	1	сдзл	С1	0,2	92
Итого		1,5									

Наименование, местонахождение юридического лица /ФИО физического лица/ - **лесопользователя (арендатора)/ Документы – договор аренды лесного участка отсутствует**

(договор аренды лесного участка, постоянное (бессрочное) пользование лесным участком, договор безвозмездного срочного пользования лесным участком, реквизиты договора, срок пользования)

Особые отметки: нет.

Приложение к акту лесопатологического обследования № 007/07 (инструментальный способ).

Первый заместитель министра-начальник управления лесного хозяйства

Попов В.Г.

ФИО

19.08.2019

Дата



Карта-схема расположения и границы лесного участка

Саратовская область

(субъект Российской Федерации, муниципальное образование)

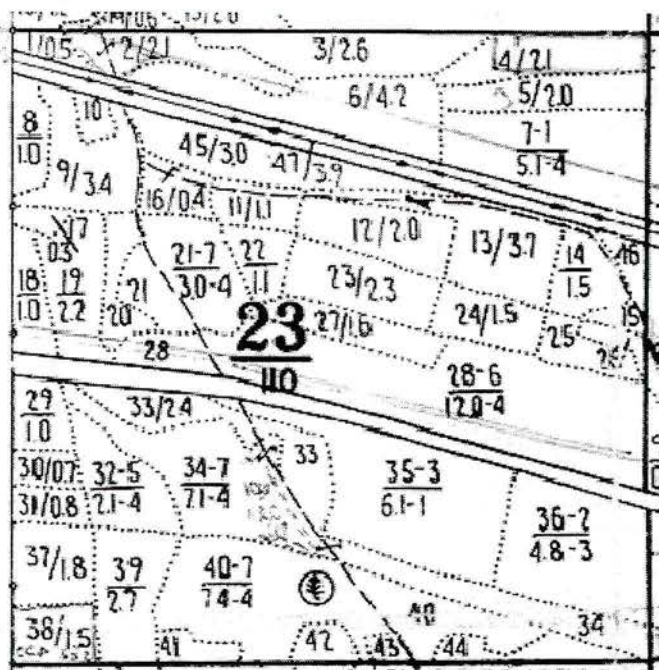
Лесничество (лесопарк) **Вольское**

(название)

Участковое лесничество **Октябрьское**, квартал 23

(название)

Собственность - Российской Федерации;



Первый заместитель министра-
начальник управления лесного
хозяйства

Попов В.Г.

ФИО

19.08.2019

Дата

Подпись

МП



УТВЕРЖДАЮ

Первый заместитель министра-начальник
управления лесного хозяйства
министерства природных ресурсов
и экологии Саратовской области

Попов В.Г.

« 22 » августа 20 19 г.

Акт

лесопатологического обследования № 008/07

лесных насаждений _____ Вольского _____ лесничества (лесопарка)
Саратовская область _____ (субъект Российской Федерации)

Способ лесопатологического обследования:

1. Визуальный

2. Инструментальный

Место проведения

Участковое лесничество	Урочище (дача)	Квартал (кварталы)	Выдел (выделы)	Площадь, га
Октябрьское		23	13	3,7

Лесопатологическое обследование проведено на общей площади _____ 3,7 _____ га

2. Инструментальное обследование лесного участка кв. 23, выд. 13

2.1. Фактическая таксационная характеристика лесного насаждения соответствует (не соответствует)

(нужное подчеркнуть) таксационному описанию. Причины несоответствия:
длительный период после лесоустройства - (24 года)

Ведомость лесных участков с выявленными несоответствиями таксационным описаниям приведена в приложении № 1 к Акту.

2.2. Состояние насаждений: с нарушенной устойчивостью
с утраченной устойчивостью

причины повреждения:

Засуха (830). Данная причина определена по следующим признакам:

Усыхание вершины свежее (121), усыхание вершины прошлых лет <1/3 длины кроны (131), усыхание вершины прошлых лет более 2/3 длины кроны (133). Воздействие тяжести снега прошлых лет, повлекшие сильный изгиб или слом стволов деревьев (823). Данная причина определена по следующим признакам: слом ствола в области кроны прошлых лет (216), слом ствола под кроной прошлых лет (218). Воздействия шквалистых и ураганных ветров прошлых лет, повлекшие слом стволов деревьев (822). Данная причина определена по следующим признакам: Слом ствола под действием шквалистых и ураганных ветров (142)

В том числе:

заселено (отработано) стволовыми вредителями

Вид вредителя	Порода	Встречаемость (% заселённых деревьев)	Степень заселения лесного насаждения (слабая, средняя, сильная)

Повреждено огнём

Вид пожара	Порода	Состояние корневых лап		Состояние корневой шейки		Подсушивание луба	
		процент повреждённых огнём корней	процент деревьев с данным повреждением	ожог корневой шейки по окружности (1/4; 2/4; 3/4; более 3/4)	процент деревьев с данным повреждением	по окружности (1/4; 2/4; 3/4; более 3/4)	процент деревьев с данным повреждением

Поражено болезнями

Вид болезни	Порода	Встречаемость (% повреждённых деревьев)	Степень поражения лесного насаждения (слабая, средняя, сильная)

2.3. Выборке подлежит 42,9 % деревьев,

в том числе:

ослабленных _____ % (причины назначения) _____
сильно ослабленных _____ % (причины назначения) _____

усыхающих	<u>0,9</u>	% (причины назначения)	<u>Засуха (830)</u>
свежего сухостоя	<u>1,1</u>	%,	
в том числе: свежего ветровала		%	
свежего бурелома		%	
старого ветровала		%	
в том числе: старого бурелома		<u>25,2</u>	%
старого сухостоя	<u>15,7</u>	%	
аварийных		%	

2.4. Полнота лесного насаждения после уборки деревьев, подлежащих рубке, составит 0,3.
Критическая полнота для данной категории лесных насаждений составляет 0,3.

ЗАКЛЮЧЕНИЕ

В выделе 13, площадью 3,7 га, полнота 0,5, состав насаждения 10С, СКС насаждения 2,92, полнота после рубки составит 0,3. Насаждение с нарушенной устойчивостью. Назначается ВСП.

С целью предотвращения негативных процессов или снижения ущерба от их воздействия назначено:

Участковое лесничество	Урочище (дача)	Квартал	Выдел	Площадь выдела, га	Вид мероприятия	Площадь мероприятия, га	Порода	Запас на выдел, куб. м	Крайние сроки проведения
Октябрьское		23	13	3,7	ВСП	3,7	С	371	2019-2020

Ведомость пречета деревьев, назначенных в рубку, и абрис лесного участка прилагаются (приложения 2 и 3 к Акту)

Меры по обеспечению возобновления: не требуется

Мероприятия, необходимые для предупреждения повреждения и поражения смежных насаждений:

Своевременное проведение рубки способом, исключающим повреждение смежных деревьев. Вывозка неокоренной древесины в соответствии с Постановлением Правительства РФ № 607 от 20.05.2017 года "О правилах санитарной безопасности в лесах". Сжигание порубочных остатков в соответствии с Постановлением Правительства РФ № 417 от 30.06.2007 года "Об утверждении Правил пожарной безопасности в лесах"

Сведения для расчёта степени повреждения:

Год образования старого сухостоя в период с 2016 по 2018 год ;

Основная причина повреждения древесины _____

Дата проведения обследования

20.06.2019 г.

Дата составления акта

07.08.2019 г.

Исполнитель работ по проведению лесопатологического обследования:

Инженер лесопатолог 1-й категории ОЗЛ и ГЛПМ филиала ФБУ "Вослесозащита"- "ЦЗЛ Саратовской области"

ФИО

Вёхов Р.В.

Подпись

Вёхов

Ведомость лесных участков с выявленными несоответствиями таксационным описаниям

1	2	3	4	5	6	7	8	9	Таксационная характеристика								Заложено пробных					
									Источник данных	Год проведения лесопроизводства	Номер квартала	Номер выдела	Площадь выдела, га	Целевое назначение лесов	Категория защитных лесов	Номер лесопатологического выдела	Площадь лесопатологического выдела, га	состав	порода	возраст, лет	средняя высота, м	средний диаметр, см
ТО	1995	23	13	3,7	Защитные лесов	прогнозные розношные	-	-	-	10С	С	56	18	20	СДЗЛ	А1	0,7	2	210	-	-	-
Ф	2019	23	13	3,7	Защитные лесов	прогнозные розношные	-	-	-	10С	С	80	21	24	СДЗЛ	А1	0,5	2	135,6 (233,9)	5*	0,3	

Примечание: круговые площадки постоянного радиуса (5 шт.)

ТО - таксационные описания

Ф - фактическая характеристика лесного насаждения

Исполнитель работ по проведению лесопатологического обследования:

Дата составления

04.08.2019

Инженер-лесопатолог 1-й категории

Вёхов Р.В.

Подпись

филиал ФБУ "Рослесозащита" "ЦЗЛ Саратовской области"



Результаты проведения лесопатологического обследования лесных насаждений за июнь 2019 г.

Субъект Российской Федерации Саратовская область
Участковое лесничество Октябрьское

Лесничество (лесопарк) Вольское

Номер квартала	Номер выдела	Площадь выдела, га	Целевое назначение лесов	Категория защитных лесов	Номер лесопатологического выдела	Площадь лесопатологического выдела, га	Таксационная характеристика лесного насаждения										Распределение деревьев по категориям состояния, % от запаса										Признаки повреждения деревьев			Доля поврежденных деревьев, %	Причина ослабления, повреждения	Полежит рубке, %	Назначенные мероприятия											
							состав	порода	возраст	средняя высота, м	средний диаметр, см	тип леса	плотность	тоннет	запас, куб. м/га	число деревьев на пробе, шт	без признаков ослабления	ослабленные	сильно ослабленные	усыхающие	свежий сухостой	старый сухостой	свежий ветровал	старый ветровал	свежий бурелом	старый бурелом	аварийные деревья	121, 131, 133	216, 218				29	30	31	32	33	34						
1	2	3	4	5	6	7	8	9	10	11	12	13	14	15	16	17	18	19	20	21	22	23	24	25	26	27	28																	
23	13	3,7	Защитные	142			10С	С	80*	21*	24*	СДЗЛ	0,5*	2	233,9*	146	41,6	8,8	6,7	0,9	1,1	15,7	0,0	0	0	25,2	0					49,6	830, 823, 822	42,9	512	3,7								

Причины ослабления, повреждения:

830 - Засуха

823 - Воздействие тяжести снега прошлых лет, повлекшие сильный изгиб или слом стволов деревьев

822 - Воздействие шквальных и ураганных ветров прошлых лет, повлекшие слом стволов деревьев

Признаки повреждения деревьев:

121 - Усыхание верхины свежес; <1/3 длины кроны;

131 - Усыхание верхины прошлых лет <1/3 длины кроны;

133 - Усыхание верхины прошлых лет более 2/3 длины кроны;

216 - Слом ствола в области кроны прошлых лет

218 - Слом ствола под кроной прошлых лет

142 - Слом ствола под действием шквальных и ураганных ветров

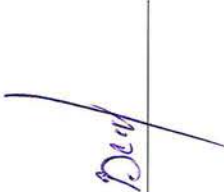
Категория защитных лесов:

142 - противозонозные леса

Назначенные мероприятия (вид):

512 - Выборочная санитарная рубка

Исполнитель работ по проведению лесопатологического обследования:

Инженер-лесопатолог I-й категории Вёхов Р.В. Подпись 

Дата составления документа 07.07.2019г. Телефон 88452620015

Ведомость перечета деревьев назначенных в рубку
ВРЕМЕННАЯ ПРОБНАЯ ПЛОЩАДЬ № 1

Субъект Российской Федерации Саратовская область

Лесничество Вольское Участковое лесничество Октябрьское

Квартал 23 Выдел (Лп/в) 13 Площадь, га 3,7

Площадь очага, га _____ Размер пробной площади, га 0,3

Номер очага вредных организмов _____

Таксационная характеристика:

Тип леса СДЗЛ Состав 10С

Возраст 80 лет Бонитет 2 Полнота 0,5

Запас сырорастущий (общий) куб.м/га 135,6 (233,9) Возобновление _____

Время и причина ослабления насаждения Засуха(830), Воздействие тяжести снега прошлых лет, повлекшие сильный изгиб или слом стволов деревьев (823), Воздействия шквалистых и ураганных ветров прошлых лет, повлекшие слом стволов деревьев (822).

Тип очага: эпизодический, хронический (подчеркнуть)

Фаза развития очага вредных организмов: начальная, нарастания численности, собственно вспышка, кризис (подчеркнуть)

Состояние насаждения, намечаемые мероприятия насаждение сильно-ослабленное, СКС 2,92
требуется выборочная санитарная рубка (512)

Примечание: Перечет деревьев на лесотаксационном выделе произведен методом закладки 5 шт. круговых площадок постоянного радиуса со сплошным перечетом деревьев на нем. Радиус площадок 13,8 метра, площадь одной площадки 0,06 га.

Исполнитель работ по проведению лесопатологического обследования:

Дата составления документа:

Должность: Инженер-лесопатолог 1-й категории Вехов Р.В.
филиал ФБУ "Рослесозащита"- "ЦЗЛ Саратовской области"

Подпись _____

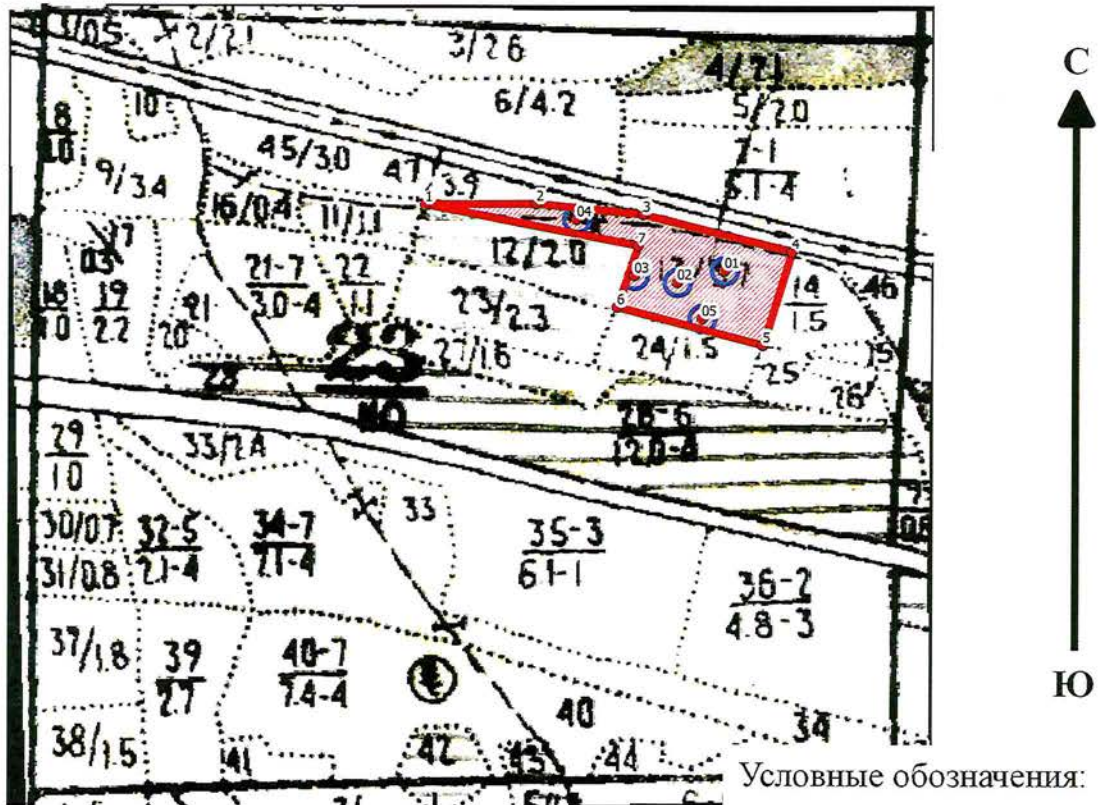
04.08. 2019 г.



Абрис участка

Вольского лесничества, Октябрьского участкового лесничества, квартал 23, выдел 13,
площадь 3,7 га

М 1:10000



Условные обозначения:

- граница выдела
- граница ленты (площадки)
- обследуемый участок

№ выдела	Ленты (круговой площадки) перечёта						
	№ ленты (площадки)	Координаты круговых площадок		длина, м	ширина, м	радиус, м	площадь, га
		Широта, °	Долгота, °				
13	01	52,10804	47,43649	-	-	13,8	0,06
	02	52,10791	47,43562	-	-	13,8	0,06
	03	52,10798	47,43483	-	-	13,8	0,06
	04	52,10863	47,43376	-	-	13,8	0,06
	05	52,1075	47,43608	-	-	13,8	0,06

Номера точек	Координаты		Румбы линий	Длина, м
	Широта, °	Долгота, °		
1-2	52,10879	47,43094	СВ 89°42'	141
2-3	52,1088	47,43301	ЮВ 86°36'	136
3-4	52,10868	47,43498	ЮВ 81°18'	195
4-5	52,10826	47,43774	ЮЗ 63°24'	124
5-6	52,10719	47,43721	СЗ 80°60'	191

6-7	52,10762	47,43451	СВ 28°42`	83
7-1	52,10833	47,43489	СЗ 83°18`	275

Исполнитель работ по проведению лесопатологического обследования:
Инженер-лесопатолог 1-й категории
филиала ФБУ «Рослесозащита» «ЦЗЛ саратовской области»

Вёхов Р.В.

Подпись Р.В. Вёхов

Дата составления документа 07.08.2019г.

Телефон 88452620015

ВЫПИСКА ИЗ ГОСУДАРСТВЕННОГО ЛЕСНОГО РЕЕСТРА

на «19» августа 2019г.

Орган государственной власти, осуществляющий ведение государственного лесного реестра на территории Саратовской области: **министерство природных ресурсов и экологии Саратовской области в лице первого заместителя министерства - начальника управления лесного хозяйства Попова В.Г.**

Правообладатель земель лесного фонда на территории Саратовской области: **министерство природных ресурсов и экологии Саратовской области** (согласно п. 11 Положения о министерстве природных ресурсов и экологии Саратовской области, утвержденного постановлением Правительства Саратовской области от 08 октября 2013 г. № 537-П «Вопросы министерства природных ресурсов и экологии Саратовской области» и п.п. 2 п.1 ст. 83 Лесного кодекса РФ)

Заявитель: **Министерство природных ресурсов и экологии Саратовской области** (во исполнении пункта 1.7 протокола совещания Департамента лесного хозяйства по Приволжскому федеральному округу, ФБУ «Рослесозащита» №01-05/3678 от 27.12.2016)

Информация по запрашиваемому лесному участку:

Собственность: Российской Федерации

Категория земель: земли лесного фонда

ХАРАКТЕРИСТИКА ЛЕСНОГО УЧАСТКА

Адрес (местоположение) лесного участка: Вольский район

Лесничество	Вольское
Участковое лесничество	Октябрьское
Общая площадь, га	3,7
Категория лесов	Защитные
Категория защитности лесов	леса, выполняющие функции защиты природных и иных объектов: леса, расположенные в защитных полосах лесов
Возможный вид использования	Заготовка древесины

Таксационная характеристика лесного участка:

№ квартала	№ выдела	Площадь, га	Состав	Возраст	Высота	Диаметр	Бонитет	Тип леса	ТУМ	Полнота	Запас, м3/га
по материалам лесоустройства 1995 г.											
23	13	3,7	Культуры 10С	56	18	20	2	сдзл	С1	0,7	210
по акту натурного обследования 2019 г											
23	13	3,7	Культуры 10С	80	21	24	2	сдзл	С1	0,3	136
Итого		3,7									

Наименование, местонахождение юридического лица /ФИО физического лица/ - **лесопользователя (арендатора)/ Документы – договор аренды лесного участка отсутствует**

(договор аренды лесного участка, постоянное (бессрочное) пользование лесным участком, договор безвозмездного срочного пользования лесным участком, реквизиты договора, срок пользования)

Особые отметки: нет.

Приложение к акту лесопатологического обследования № 008/07 (инструментальный способ).

Первый заместитель министра-
начальник управления лесного
хозяйства

Попов В.Г.

ФИО

19.08.2019

Дата



Карта-схема расположения и границы лесного участка Саратовская область

(субъект Российской Федерации, муниципальное образование)

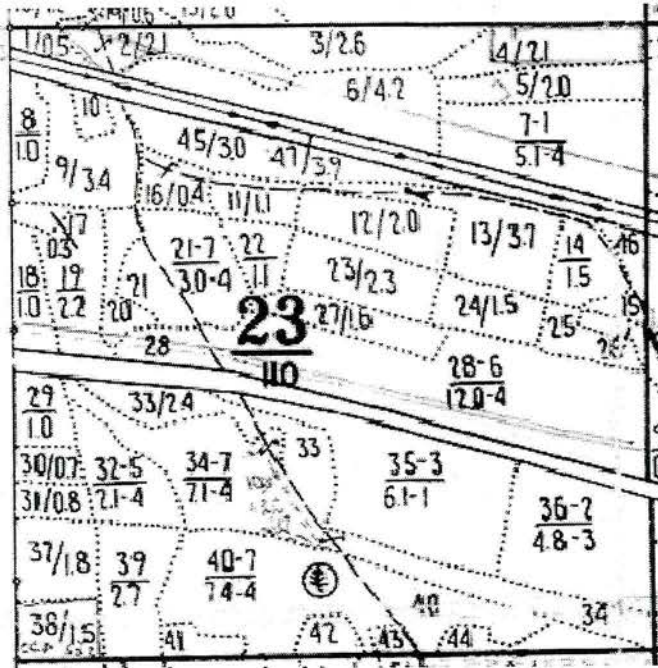
Лесничество (лесопарк) **Вольское**

(название)

Участковое лесничество **Октябрьское**, квартал 23

(название)

Собственность - Российской Федерации;



Первый заместитель министра-
начальник управления лесного
хозяйства

Попов В.Г.

ФИО

19.08.2019

Подпись

Дата



УТВЕРЖДАЮ

Первый заместитель министра-начальник
управления лесного хозяйства
министерства природных ресурсов
и экологии Саратовской области

Попов В.Г.

« 22 » августа 20 19 г.

Акт

лесопатологического обследования № 009/07

лесных насаждений _____ Вольского _____ лесничества (лесопарка)
Саратовская область _____ (субъект Российской Федерации)

Способ лесопатологического обследования:

1. Визуальный

2. Инструментальный

Место проведения

Участковое лесничество	Урочище (дача)	Квартал (кварталы)	Выдел (выделы)	Площадь, га
Куликовское		115	2	7,6

Лесопатологическое обследование проведено на общей площади _____ га

7,6

га

2. Инструментальное обследование лесного участка кв. 115, выд. 2

2.1. Фактическая таксационная характеристика лесного насаждения соответствует (не соответствует)

(нужное подчеркнуть) таксационному описанию. Причины несоответствия:

длительный период после лесоустройства - (24 года)

Ведомость лесных участков с выявленными несоответствиями таксационным описаниям приведена в приложении № 1 к Акту.

2.2. Состояние насаждений: с нарушенной устойчивостью

с утраченной устойчивостью

причины повреждения:

Засуха (830). Данная причина определена по следующим признакам:

Усыхание вершины свежее (121), усыхание вершины прошлых лет <1/3 длины кроны (131), усыхание вершины прошлых лет более 2/3 длины кроны (133). Воздействие сильных ветров прошлых лет, повлекшие наклон более 10 градусов, изгиб или вывал деревьев (821). Данная причина определена по следующим признакам: Вывал деревьев под действием шквалистых и ураганных ветров (139).

В том числе:

заселено (отработано) стволовыми вредителями

Вид вредителя	Порода	Встречаемость (% заселённых деревьев)	Степень заселения лесного насаждения (слабая, средняя, сильная)

Повреждено огнём

Вид пожара	Порода	Состояние корневых лап		Состояние корневой шейки		Подсушивание луба	
		процент повреждённых огнём корней	процент деревьев с данным повреждением	ожог корневой шейки по окружности (1/4; 2/4; 3/4; более 3/4)	процент деревьев с данным повреждением	по окружности (1/4; 2/4; 3/4; более 3/4)	процент деревьев с данным повреждением

Поражено болезнями

Вид болезни	Порода	Встречаемость (% повреждённых деревьев)	Степень поражения лесного насаждения (слабая, средняя, сильная)

2.3. Выборке подлежит 26,5 % деревьев,

в том числе:

ослабленных _____ % (причины назначения) _____
 сильно ослабленных _____ % (причины назначения) _____
 усыхающих _____ % (причины назначения) _____

свежего сухостоя	_____	%,
в том числе: свежего ветровала	_____	%
свежего бурелома	_____	%
старого ветровала	1	%
в том числе: старого бурелома	_____	%
старого сухостоя	25,5	%
аварийных	_____	%

2.4. Полнота лесного насаждения после уборки деревьев, подлежащих рубке, составит 0,2.
Критическая полнота для данной категории лесных насаждений составляет 0,3.

ЗАКЛЮЧЕНИЕ

В выделе 2, площадью 7,6 га, полнота 0,3, состав насаждения 10Днн, СКС 2,4, полнота после рубки составит 0,2. Насаждение с утраченной устойчивостью. Назначается ССР.

С целью предотвращения негативных процессов или снижения ущерба от их воздействия назначено:

Участковое лесничество	Урочище (дача)	Квартал	Выдел	Площадь выдела, га	Вид мероприятия	Площадь мероприятия, га	Порода	Запас на выдел, куб. м	Крайние сроки проведения
Куликовское		115	2	7,6	ССР	7,6	Д	559	2020

Ведомость пречета деревьев, назначенных в рубку, и абрис лесного участка прилагаются (приложения 2 и 3 к Акту)

Меры по обеспечению возобновления:

В соответствии с приказом Министерства природных ресурсов и экологии Российской Федерации от 25.03.2019 № 188 "Об утверждении Правил лесовосстановления, состава проекта лесовосстановления, порядка разработки проекта лесовосстановления и внесения в него изменений"

Мероприятия, необходимые для предупреждения повреждения и поражения смежных насаждений:

Своевременное проведение рубки способом, исключающим повреждение смежных деревьев. Вывозка неокоренной древесины в соответствии с Постановлением Правительства РФ № 607 от 20.05.2017 года "О правилах санитарной безопасности в лесах". Сжигание порубочных остатков в соответствии с Постановлением Правительства РФ № 417 от 30.06.2007 года "Об утверждении Правил пожарной безопасности в лесах"

Сведения для расчёта степени повреждения:

Год образования старого сухостоя в период с 2010 по 2013 год ;

Основная причина повреждения древесины _____

Дата проведения обследования

25.06.2019 г.

Дата составления акта

07.08.2019 г.

Исполнитель работ по проведению лесопатологического обследования:

Инженер лесопатолог 1-й категории ОЗЛ и ГЛПМ филиала ФБУ "Гослесозащита"- "ЦЗЛ Саратовской области"

ФИО Вёхов Р.В.

Подпись

Вёхов

Ведомость лесных участков с выявленными несоответствиями таксационным описаниям

1	2	3	4	5	6	7	8	9	Таксационная характеристика									Заложено пробных		
									10	11	12	13	14	15	16	17	18	19	20	21
Источник данных	Год проведения лесопроизводства	Номер квартала	Номер выдела	Площадь выдела, га	Целевое назначение лесов	Категория защитных лесов	Номер лесопатологического выдела	Площадь лесопатологического выдела, га	состав	порода	возраст, лет	средняя высота, м	средний диаметр, см	тип леса	тип условий местопрорастания	полнота	бонитет	запас сыropаcтyший (общий) куб. м/га	количество, шт.	общая площадь, га
ТО	1995	115	2	7,6	Защитные лесов	противопожарно-розыгрыш	-	-	10Д	Д	65	12	20	ДУЗМ	С1	0,3	5	50	-	-
Ф	2019	115	2	7,6	Защитные лесов	противопожарно-розыгрыш	-	-	10Д	Д	89	12	21	ДУЗМ	С1	0,3	5	54 (73,5)	7*	0,42

Примечание: круговые площадки постоянного радиуса (7 шт.)

ТО - таксационные описания

Ф - фактическая характеристика лесного насаждения

Исполнитель работ по проведению лесопатологического обследования:

Дата составления 04.08, 2019 г.

Инженер-лесопатолог 1-й категории

Вёхов Р.В.

Подпись



филиал ФБУ "Рослесозащита" "ЦЗЛ Саратовской области"

Результаты проведения лесопатологического обследования лесных насаждений за июнь 2019 г.

Субъект Российской Федерации Саратовская область Лесничество (лесопарк) Вольское
Участковое лесничество Куликовское Урочище (лесная дача) _____

Номер квартала	Номер выдела	Площадь выдела, га	Лесное назначение лесов	Категория защитных лесов	Номер лесопатологического выдела	Площадь лесопатологического выдела, га	Таксационная характеристика лесного насаждения										Число деревьев на пробе, шт	Распределение деревьев по категориям состояния, % от запаса										Признаки повреждения деревьев			Подлежит рубке, %		Назначенные мероприятия	
							состав	порода	возраст	средняя высота, м	средний диаметр, см	тип леса	полнота	бонитет	запас, куб. м/га	без признаков ослабления		ослабленные	сильно ослабленные	усыхающие	свежий сухостой	старый сухостой	свежий ветровал	старый ветровал	свежий бурелом	старый бурелом	аварийные деревья	121	131	139	30	31	32	вид
1	2	3	4	5	6	7	8	9	10	11	12	13	14	15	16	17	18	19	20	21	22	23	24	25	26	27	28	29	30	31	32	33	34	
115	2	7,6	Защитные	142			10Дли	Д	89*	12	21*	ДУЗМ	0,3*	5	73,5*	107	42,7	17,8	13,0	0	25,5	0	1,0	0	0	0	29	39,5	830,	20,5	511	7,6		

Причины ослабления, повреждения:

830 - Засуха

821 - Воздействие сильных ветров прошлых лет, повлекшие наклон более 10 градусов, изгиб или вывал деревьев

Признаки повреждения деревьев:

121 - Усыхание верхушки свежес; <1/3 длины кроны;

131 - Усыхание верхушки прошлых лет <1/3 длины кроны;

133 - Усыхание верхушки прошлых лет более 2/3 длины кроны;

139 - Вывал деревьев под действием иквалистных и ураганных ветров


Категория защитных лесов:

142 - противозонозные леса

Назначенные мероприятия (вид):

511 - Сплошная санитарная рубка

Исполнитель работ по проведению лесопатологического обследования:

Инженер-лесопатолог I-й категории Вёхов Р.В. Подпись 

филиал ФБУ "Рослесазащита" "ЦЗЛ Саратовской области"

Дата составления документа 07.08.2019г. Телефон 88452620015

Ведомость перечета деревьев назначенных в рубку
ВРЕМЕННАЯ ПРОБНАЯ ПЛОЩАДЬ № 1

Субъект Российской Федерации

Саратовская область

Лесничество

Вольское

Участковое лесничество

Куликовское

Квартал

115

Выдел
(Лп/в)

2

Площадь, га

7,6

Площадь очага, га

Размер пробной площади, га

0,42

Номер очага вредных организмов

Таксационная характеристика:

Тип леса

ДУЗМ

Состав

10Днн

Возраст

89

лет

Бонитет

5

Полнота

0,3

Запас сырораствующих (общий) куб.м/га

54 (73,5)

Возобновление

Время и причина ослабления насаждения

Засуха(830)воздействие сильных ветров прошлых лет, повлекшие наклон более 10
градусов, изгиб или вывал деревьев (821)

Тип очага: эпизодический, хронический (подчеркнуть)

Фаза развития очага вредных организмов: начальная, нарастания численности, собственно
вспышка, кризис (подчеркнуть)

Состояние насаждения, намечаемые мероприятия
требуется сплошная санитарная рубка (511)

насаждение ослабленное, СКС 2,4

Примечание: Перечет деревьев на лесотаксационном выделе произведен методом закладки 7 шт. круговых площадок постоянного радиуса со сплошным перечетом деревьев на нем. Радиус площадок 13,8 метра, площадь одной площадки 0,06 га.

Исполнитель работ по проведению лесопатологического обследования:

Дата составления документа:

07.08. 2019 г.

Должность: Инженер-лесопатолог 1-й категории Вехов Р.В.

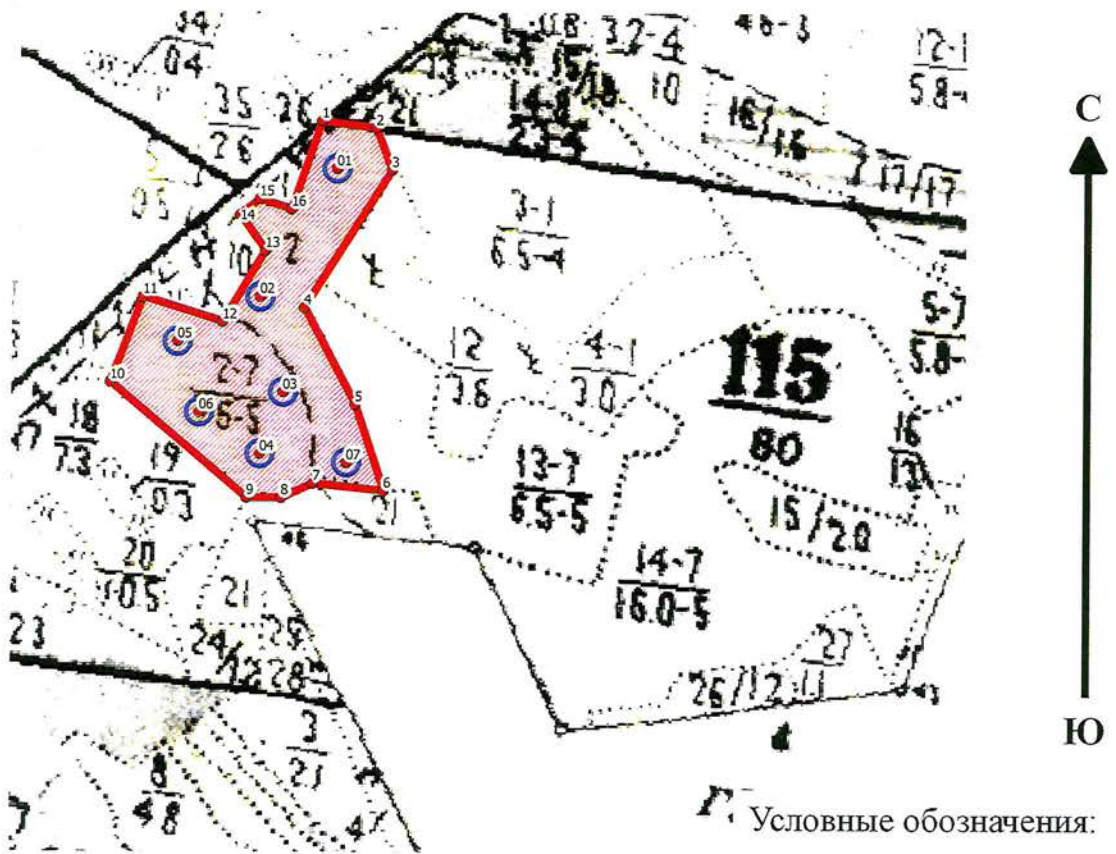
Подпись

филиал ФБУ "Рослесозащита"-ЦЗЛ Саратовской области"

Абрис участка

Вольского лесничества, Куликовского участкового лесничества, квартал 115, выдел 2,
площадь 7,6 га

М 1:10000



№ выдела	Ленты (круговой площадки) перече́та						
	№ ленты (площадки)	Координаты круговых площадок		длина, м	ширина, м	радиус, м	площадь, га
		Широта, °	Долгота, °				
2	01	52,28381	47,54492	-	-	13,8	0,06
	02	52,28236	47,54351	-	-	13,8	0,06
	03	52,28128	47,54393	-	-	13,8	0,06
	04	52,28058	47,54351	-	-	13,8	0,06
	05	52,28186	47,54198	-	-	13,8	0,06
	06	52,28105	47,54238	-	-	13,8	0,06
	07	52,28048	47,54511	-	-	13,8	0,06

Номера точек	Координаты		Румбы линий	Длина, м
	Широта, °	Долгота, °		
1-2	52,28435	47,54464	ЮВ 85°18`	69
2-3	52,28426	47,54564	ЮВ 31°42`	57
3-4	52,28379	47,54594	ЮЗ 43°48`	205
4-5	52,28224	47,54432	ЮВ 40°48`	138
5-6	52,28114	47,54527	ЮВ 28°30`	115
6-7	52,28016	47,5458	СЗ 86°24`	90
7-8	52,28024	47,54449	ЮЗ 15°36`	44
8-9	52,28008	47,54391	ЮЗ 0°0`	44
9-10	52,28015	47,54312	СЗ 62°36`	213
10-11	52,28139	47,54074	СВ 31°54`	115
11-12	52,28236	47,54134	ЮВ 79°18`	105
12-13	52,28208	47,54281	СВ 44°30`	104
13-14	52,28288	47,5436	СЗ 49°18`	55
14-15	52,28328	47,54313	СВ 63°24`	32
15-16	52,28346	47,54349	ЮВ 78°60`	42
16-1	52,28335	47,54408	СВ 29°18`	118

Исполнитель работ по проведению лесопатологического обследования:
Инженер-лесопатолог I-й категории
филиала ФБУ «Рослесозащита» «ЦЗЛ саратовской области»

Вёхов Р.В.

Подпись _____

Дата составления документа 07.08.2019г.

Телефон 88452620015

ВЫПИСКА ИЗ ГОСУДАРСТВЕННОГО ЛЕСНОГО РЕЕСТРА

на « 19 » августа 2019г.

Орган государственной власти, осуществляющий ведение государственного лесного реестра на территории Саратовской области: **министерство природных ресурсов и экологии Саратовской области в лице первого заместителя министерства - начальника управления лесного хозяйства Попова В.Г.**

Правообладатель земель лесного фонда на территории Саратовской области: **министерство природных ресурсов и экологии Саратовской области** (согласно п. 11 Положения о министерстве природных ресурсов и экологии Саратовской области, утвержденного постановлением Правительства Саратовской области от 08 октября 2013 г. № 537-П «Вопросы министерства природных ресурсов и экологии Саратовской области» и п.п. 2 п.1 ст. 83 Лесного кодекса РФ)

Заявитель: Министерство природных ресурсов и экологии Саратовской области (во исполнении пункта 1.7 протокола совещания Департамента лесного хозяйства по Приволжскому федеральному округу, ФБУ «Рослесозащита» №01-05/3678 от 27.12.2016)

Информация по запрашиваемому лесному участку:

Собственность: Российской Федерации

Категория земель: земли лесного фонда

ХАРАКТЕРИСТИКА ЛЕСНОГО УЧАСТКА

Адрес (местоположение) лесного участка: Вольский район

Лесничество	Вольское
Участковое лесничество	Куликовское
Общая площадь, га	7,6
Категория лесов	Защитные
Категория защитности лесов	Ценные леса: противоэрозионные леса
Возможный вид использования	Заготовка древесины

Таксационная характеристика лесного участка:

№ квартала	№ выдела	Площадь, га	Состав	Возраст	Высота	Диаметр	Бонитет	Тип леса	ТУМ	Полнота	Запас, м3/га
по материалам лесоустройства 1995 г.											
115	2	7,6	10ДНН	65	12	20	5	Дузм	С1	0,3	50
по акту натурного обследования 2019 г											
115	2	7,6	10ДНН	89	12	21	5	Дузм	С1	0,3	54
Итого		7,6									

Наименование, местонахождение юридического лица /ФИО физического лица/ - **лесопользователя (арендатора)/ Документы – договор аренды лесного участка отсутствует**

(договор аренды лесного участка, постоянное (бессрочное) пользование лесным участком, договор безвозмездного срочного пользования лесным участком, реквизиты договора, срок пользования)

Особые отметки: нет.

Приложение к акту лесопатологического обследования № 009/07 (инструментальный способ).

Первый заместитель министра-
начальник управления лесного
хозяйства

Попов В.Г.

ФИО

19.08.2019

Дата



Подпись

МП

Карта-схема расположения и границы лесного участка Саратовская область

(субъект Российской Федерации, муниципальное образование)

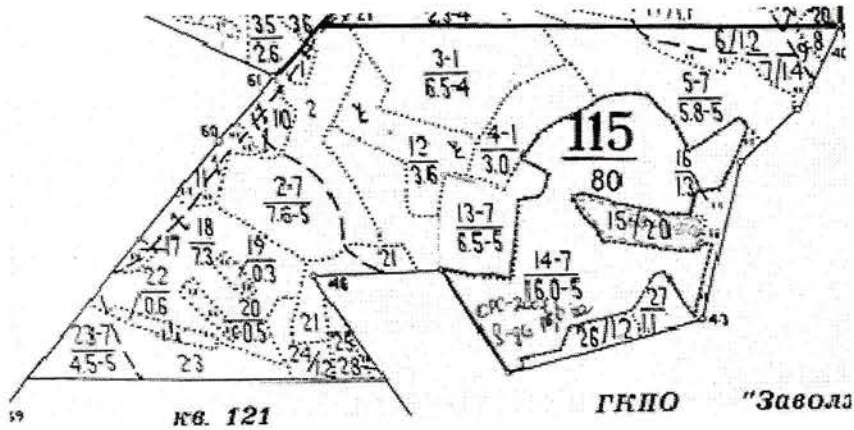
Лесничество (лесопарк) **Вольское**

(название)

Участковое лесничество **Куликовское**, квартал 115

(название)

Собственность - Российской Федерации;



Первый заместитель министра-
начальник управления лесного
хозяйства

Попов В.Г.

ФИО

19.08.2019

Дата

Подпись

