

УТВЕРЖДАЮ
Первый заместитель министра-начальник
управления лесного хозяйства
министерства природных ресурсов
и экологии Саратовской области

Попов В.Г.

« 22 » августа 20 19 г.

Акт

лесопатологического обследования № 010/04

лесных насаждений _____ Вольского _____ лесничества (лесопарка)
Саратовская область _____ (субъект Российской Федерации)

Способ лесопатологического обследования:

1. Визуальный

2. Инструментальный

Место проведения

Участковое лесничество	Урочище (дача)	Квартал (кварталы)	Выдел (выделы)	Площадь, га
Куликовское		89	3	7,6

Лесопатологическое обследование проведено на общей площади _____ 7,6 _____ га

2. Инструментальное обследование лесного участка кв. 89, выд. 3

2.1. Фактическая таксационная характеристика лесного насаждения соответствует (не соответствует) (нужное подчеркнуть) таксационному описанию. Причины несоответствия: длительный период после лесоустройства - (24 года)

Ведомость лесных участков с выявленными несоответствиями таксационным описаниям приведена в приложении № 1 к Акту.

2.2. Состояние насаждений: с нарушенной устойчивостью с утраченной устойчивостью

причины повреждения:

Засуха (830). Данная причина определена по следующим признакам:

Усыхание вершины свежее (121), усыхание вершины прошлых лет <1/3 длины кроны (131), усыхание вершины прошлых лет более 2/3 длины кроны (133). Устойчивый низовой пожар 4-10 летней давности низкой интенсивности (866). Данная причина определена по следующим признакам: ожог стволов прошлых лет (камбий поврежден <3/4 окр. ств.) (328), ожог стволов прошлых лет (камбий поврежден >3/4 окр. ств.) (329).

В том числе:

заселено (отработано) стволовыми вредителями

Вид вредителя	Порода	Встречаемость (% заселённых деревьев)	Степень заселения лесного насаждения (слабая, средняя, сильная)

Повреждено огнём

Вид пожара	Порода	Состояние корневых лап		Состояние корневой шейки		Подсушивание луба	
		процент повреждённых огнём корней	процент деревьев с данным повреждением	ожог корневой шейки по окружности (1/4; 2/4; 3/4; более 3/4)	процент деревьев с данным повреждением	по окружности (1/4; 2/4; 3/4; более 3/4)	процент деревьев с данным повреждением
Устойчивый низовой пожар 4-10 летней давности низкой интенсивности (866)	Дуб нагорный низкоствольный					1/4	
						2/4	7,7
						более 3/4	32,7

Поражено болезнями

Вид болезни	Порода	Встречаемость (% повреждённых деревьев)	Степень поражения лесного насаждения (слабая, средняя, сильная)

2.3. Выборке подлежит 32,7 % деревьев,

в том числе:

ослабленных _____ % (причины назначения) _____
 сильно ослабленных _____ % (причины назначения) _____

усыхающих _____ % (причины назначения) _____
 свежего сухостоя _____ %, _____
 в том числе: свежего ветровала _____ %
 свежего бурелома _____ %
 старого ветровала _____ %
 в том числе: старого бурелома _____ %
 старого сухостоя _____ 32,7 %
 аварийных _____ %

2.4. Полнота лесного насаждения после уборки деревьев, подлежащих рубке, составит _____ 0,3 .
 Критическая полнота для данной категории лесных насаждений составляет _____ 0,3 .

ЗАКЛЮЧЕНИЕ

В выделе 3, площадью 7,6 га, полнота 0,5, состав насаждения 10Днн, СКС насаждения 2,8, полнота после рубки составит 0,3. Насаждение с нарушенной устойчивостью. Назначается ВСП.

С целью предотвращения негативных процессов или снижения ущерба от их воздействия назначено:

Участковое лесничество	Урочище (дача)	Квартал	Выдел	Площадь выдела, га	Вид мероприятия	Площадь мероприятия, га	Порода	Запас на выдел, куб. м	Крайние сроки проведения
Куликовское		89	3	7,6	ВСП	7,6	Д	161	2019-2020

Ведомость пречета деревьев, назначенных в рубку, и абрис лесного участка прилагаются (приложения 2 и 3 к Акту)

Меры по обеспечению возобновления: _____ не требуется

Мероприятия, необходимые для предупреждения повреждения и поражения смежных насаждений:

Своевременное проведение рубки способом, исключающим повреждение смежных деревьев. Вывозка неокоренной древесины в соответствии с Постановлением Правительства РФ № 607 от 20.05.2017 года "О правилах санитарной безопасности в лесах". Сжигание порубочных остатков в соответствии с Постановлением Правительства РФ № 417 от 30.06.2007 года "Об утверждении Правил пожарной безопасности в лесах"

Сведения для расчёта степени повреждения:

Год образования старого сухостоя _____ в период с 2010 по 2013 год _____ ;

Основная причина повреждения древесины _____

Дата проведения обследования _____

Дата составления акта _____

Исполнитель работ по проведению лесопатологического обследования: _____

Инженер лесопатолог 1-й категории ОЗЛ и ГЛПМ филиала ФБУ "Гослесозащита"- "ЦЗЛ Саратовской области"

ФИО _____

Вёхов Р.В.

Подпись _____

26.06.2019 г.
 07.08.2019 г.
 Вёхов Р.В.

Ведомость лесных участков с выявленными несоответствиями таксационным описаниям

1	2	3	4	5	6	7	8	9	Таксационная характеристика								Заложено пробных			
									10	11	12	13	14	15	16	17	18	19	20	21
Источник данных	Год проведения лесопользования	Номер квартала	Номер выдела	Площадь выдела, га	Целевое назначение лесов	Категория защитных лесов	Номер лесопатологического выдела	Площадь лесопатологического выдела, га	состав	порода	возраст, лет	средняя высота, м	средний диаметр, см	тип леса	тип условий местопрорастания	полнота	фонитет	запас сырастворенной (обши) куб. м/га	количество, шт.	Общая площадь, га
ТО	1995	89	3	7,6	Защитные лесов	противорозноные	-	-	10Дли	Д	60	11	18	ДУЗМ	С1	0,6	5	80	-	-
Ф	2019	89	3	7,6	Защитные лесов	противорозноные	-	-	10Дли	Д	84	11	18	ДУЗМ	С1	0,5	5	43,6 (64,8)	7*	0,42

Примечание: круговые площадки постоянного радиуса (7 шт.)

ТО - таксационные описания

Ф - фактическая характеристика лесного насаждения

Исполнитель работ по проведению лесопатологического обследования:


Дата составления 04.08, 2019 г.

Инженер-лесопатолог 1-й категории

филиал ФБУ "Рослесозащита" "ЦЗЛ Саратовской области"

Вёхов Р.В.

Подпись



Приложение 1.1
к акту лесопатологического обследования

Результаты проведения лесопатологического обследования лесных насаждений за июнь 2019 г.

Субъект Российской Федерации
Участковое лесничество

Саратовская область
Куликовское

Лесничество (лесопарк)
Урочище (лесная дача)

Вольское

Номер квартала	Номер выдела	Площадь выдела, га	Целевое назначение лесов	Категория защитных лесов	Номер лесопатологического выдела	Площадь лесопатологического выдела, га	Таксационная характеристика лесного насаждения								Распределение деревьев по категориям состояния, % от запаса										Признаки повреждения деревьев			Почвенит рубке, %	Причина ослабления, повреждения	Площадь, га	Назначенные мероприятия		
							состав	возраст	средняя высота, м	средний диаметр, см	тип леса	полнота	бонитет	запас, куб. м/га	Число деревьев на пробе, шт	без признаков ослабления	ослабленные	сильно ослабленные	усыхающие	свежий сухостой	старый сухостой	свежий ветровал	старый ветровал	свежий бурелом	старый бурелом	аварийные деревья	121,					131,	133
1	2	3	4	5	6	7	8	9	10	11	12	13	14	15	16	17	18	19	20	21	22	23	24	25	26	27	28	29	30	31	32	33	34
89	3	7,6	Защитные	142			10Дли	Д	81*	11	18	ДУЗМ	0,5*	5	64,8*	144	27,2	32,4	7,7	0	0	32,7	0	0,0	0	0		40,4	830, 866	32,7	512	7,6	

Причины ослабления, повреждения:

830 - Засуха

866 - Устойчивый низовой пожар 4-10 летней давности низкой интенсивности

Признаки повреждения деревьев:

121 - Усыхание верхины свежее; <1/3 длины кроны;

131 - Усыхание верхины прошлых лет <1/3 длины кроны;

133 - Усыхание верхины прошлых лет более 2/3 длины кроны;

328 - Ожог стволов прошлых лет (камбий поврежден <3/4 окр. Ств.)

329 - Ожог стволов прошлых лет (камбий поврежден > 3/4 окр. Ств.)

Категория защитных лесов:

142 - противорозионные леса

Назначенные мероприятия (вид):

512 - Выборочная санитарная рубка

Исполнитель работ по проведению лесопатологического обследования:

Инженер-лесопатолог 1-й категории Вёхов Р.В. Подпись

Дата составления документа 07.06.2019 Телефон 88452620015

Вёхов Р.В.

Ведомость перечета деревьев назначенных в рубку

ВРЕМЕННАЯ ПРОБНАЯ ПЛОЩАДЬ № 1

Субъект Российской Федерации

Саратовская область

Лесничество

Вольское

Участковое лесничество

Куликовское

Квартал

89Выдел
(Лп/в)3

Площадь, га

7,6

Площадь очага, га

Размер пробной площади, га

0,42

Номер очага вредных организмов

Таксационная характеристика:

Тип леса

ДУЗМ

Состав

10Днн

Возраст

84

лет

Бонитет

5

Полнота

0,5

Запас сырораствующих (общий) куб.м/га

43,6 (64,8)

Возобновление

Время и причина ослабления насаждения

Засуха (830), устойчивый низовой пожар 4-10 летней давности низкой интенсивности (866)

Тип очага: эпизодический, хронический (подчеркнуть)

Фаза развития очага вредных организмов: начальная, нарастания численности, собственно вспышка, кризис (подчеркнуть)

Состояние насаждения, намечаемые мероприятия
требуется выборочная санитарная рубка (512)насаждение сильно-ослабленное, СКС 2,8

Примечание: Перечет деревьев на лесотаксационном выделе произведен методом закладки 7 шт. круговых площадок постоянного радиуса со сплошным перечетом деревьев на нем. Радиус площадок 13,8 метра, площадь одной площадки 0,06 га.

Исполнитель работ по проведению лесопатологического обследования:

Дата составления документа:

07.08. 2019 г.

Должность: Инженер-лесопатолог 1-й категории Вехов Р.В.

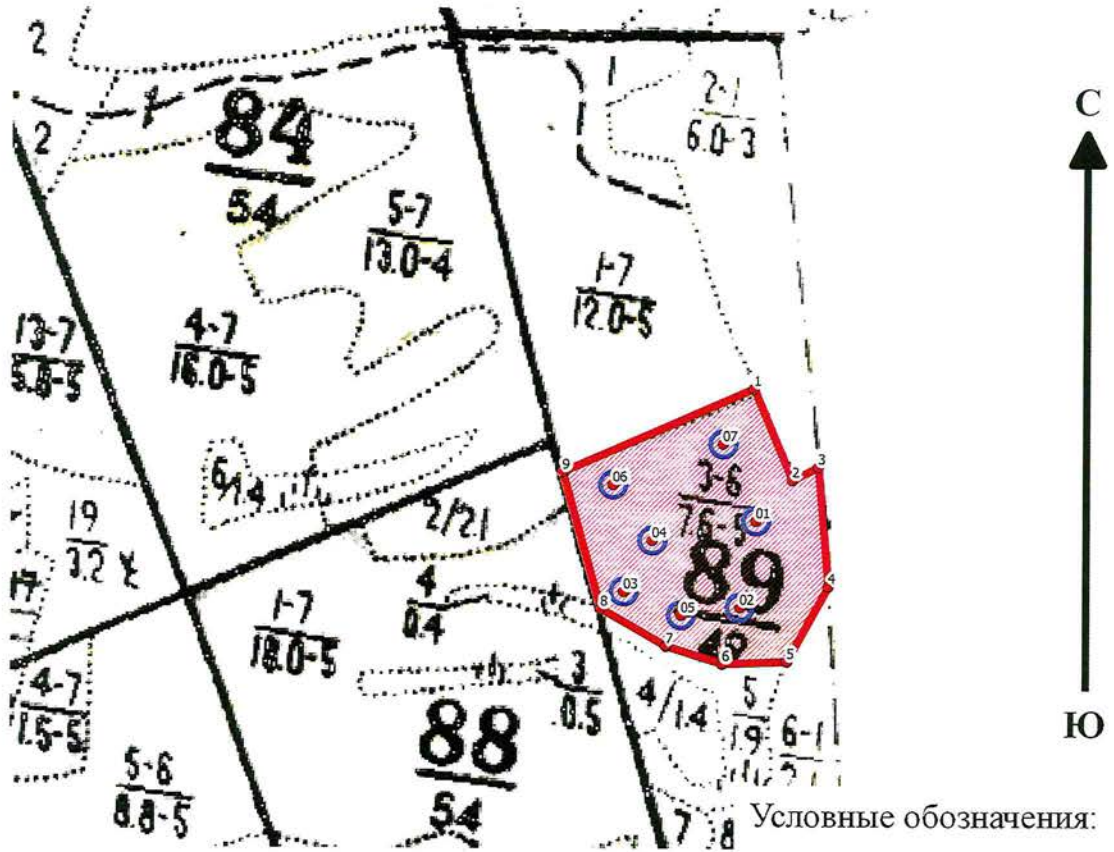
Подпись

филиал ФБУ "Рослесозащита"- "ЦЗЛ Саратовской области"

Абрис участка

Вольского лесничества, Куликовского участкового лесничества, квартал 89, выдел 3,
площадь 7,6 га

М 1:10000



Условные обозначения:

- граница выдела
- граница ленты (площадки)
- обследуемый участок

№ выдела	Ленты (круговой площадки) перечёта						
	№ ленты (площадки)	Координаты круговых площадок		длина, м	ширина, м	радиус, м	площадь, га
		Широта, °	Долгота, °				
3	01	52,25736	47,6612	-	-	13,8	0,06
	02	52,25638	47,66091	-	-	13,8	0,06
	03	52,25656	47,65875	-	-	13,8	0,06
	04	52,25714	47,65927	-	-	13,8	0,06
	05	52,25629	47,65981	-	-	13,8	0,06
	06	52,25777	47,65854	-	-	13,8	0,06
	07	52,25824	47,66059	-	-	13,8	0,06

Номера точек	Координаты		Румбы линий	Длина, м
	Широта, °	Долгота, °		
1-2	52,25887	47,66116	ЮВ 34°30'	126
2-3	52,25783	47,66187	СВ 72°30'	37
3-4	52,25798	47,66235	ЮВ 7°54'	152
4-5	52,25662	47,66254	ЮЗ 48°18'	108
5-6	52,25577	47,66178	ЮЗ 1°18'	82
6-7	52,25574	47,66059	СЗ 79°24'	75
7-8	52,25594	47,65954	СЗ 70°48'	95
8-9	52,25636	47,65832	СЗ 24°42'	180
9-1	52,25792	47,65761	СВ 75°0'	264

Исполнитель работ по проведению лесопатологического обследования:
Инженер-лесопатолог 1-й категории
филиала ФБУ «Рослесозащита» «ЦЗЛ саратовской области»

Вёхов Р.В.

Подпись _____



Дата составления документа 07.02.2019

Телефон 88452620015

ВЫПИСКА ИЗ ГОСУДАРСТВЕННОГО ЛЕСНОГО РЕЕСТРА

на « 19 » августа 2019 г.

Орган государственной власти, осуществляющий ведение государственного лесного реестра на территории Саратовской области: **министерство природных ресурсов и экологии Саратовской области в лице первого заместителя министерства - начальника управления лесного хозяйства Попова В.Г.**

Правообладатель земель лесного фонда на территории Саратовской области: **министерство природных ресурсов и экологии Саратовской области** (согласно п. 11 Положения о министерстве природных ресурсов и экологии Саратовской области, утвержденного постановлением Правительства Саратовской области от 08 октября 2013 г. № 537-П «Вопросы министерства природных ресурсов и экологии Саратовской области» и п.п. 2 п.1 ст. 83 Лесного кодекса РФ)

Заявитель: Министерство природных ресурсов и экологии Саратовской области (во исполнении пункта 1.7 протокола совещания Департамента лесного хозяйства по Приволжскому федеральному округу, ФБУ «Рослесозащита» №01-05/3678 от 27.12.2016)

Информация по запрашиваемому лесному участку:

Собственность: Российской Федерации

Категория земель: земли лесного фонда

ХАРАКТЕРИСТИКА ЛЕСНОГО УЧАСТКА

Адрес (местоположение) лесного участка: Вольский район

Лесничество	Вольское
Участковое лесничество	Куликовское
Общая площадь, га	7,6
Категория лесов	Защитные
Категория защитности лесов	Ценные леса: противозерозийные леса
Возможный вид использования	Заготовка древесины

Таксационная характеристика лесного участка:

№ квартала	№ выдела	Площадь, га	Состав	Возраст	Высота	Диаметр	Бонитет	Тип леса	ТУМ	Полнота	Запас, м3/га
по материалам лесоустройства 1995 г.											
89	3	7,6	10Днн+Б	60	11	18	5	дузм	С1	0,6	80
по акту натурного обследования 2019 г											
89	3	7,6	10Днн	84	11	18	5а	дузм	С1	0,3	43
Итого		7,6									

Наименование, местонахождение юридического лица /ФИО физического лица/ - **лесопользователя (арендатора)/ Документы – договор аренды лесного участка отсутствует**

(договор аренды лесного участка, постоянное (бессрочное) пользование лесным участком, договор безвозмездного срочного пользования лесным участком, реквизиты договора, срок пользования)

Особые отметки: нет.

Приложение к акту лесопатологического обследования № 010/07 (инструментальный способ).

Первый заместитель министра-
начальник управления лесного
хозяйства

Попов В.Г.

ФИО

19.08.2019

Дата

Подпись



Карта-схема расположения и границы лесного участка

Саратовская область

(субъект Российской Федерации, муниципальное образование)

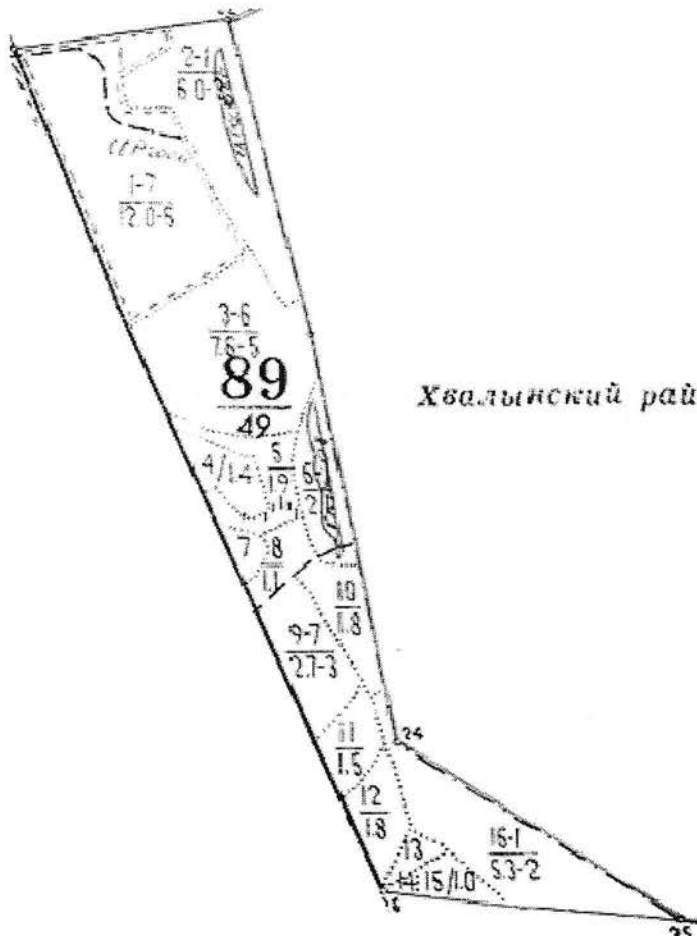
Лесничество (лесопарк) **Вольское**

(название)

Участковое лесничество **Куликовское**, квартал 89

(название)

Собственность - Российской Федерации;



Первый заместитель министра-
начальник управления лесного
хозяйства

Попов В.Г.

ФИО

19.08.2019

Дата



Подпись

МП

УТВЕРЖДАЮ
Первый заместитель министра-начальник
управления лесного хозяйства
министерства природных ресурсов
и экологии Саратовской области
Попов В.Г.
« 22 » августа 20 19 г.

Акт
лесопатологического обследования № 011/07
лесных насаждений _____ Вольского _____ лесничества (лесопарка)
Саратовская область _____ (субъект Российской Федерации)

Способ лесопатологического обследования: 1. Визуальный
2. Инструментальный

Место проведения

Участковое лесничество	Урочище (дача)	Квартал (кварталы)	Выдел (выделы)	Площадь, га
Куликовское		61	8	2,0

Лесопатологическое обследование проведено на общей площади _____ 2,0 _____ га

2. Инструментальное обследование лесного участка квартал 61, выдел 8

2.1. Фактическая таксационная характеристика лесного насаждения соответствует (не соответствует)

(нужное подчеркнуть) таксационному описанию. Причины несоответствия:

длительный период после лесоустройства - (24 года)

Ведомость лесных участков с выявленными несоответствиями таксационным описаниям приведена в приложении № 1 к Акту.

2.2. Состояние насаждений: с нарушенной устойчивостью

с утраченной устойчивостью

причины повреждения:

Засуха (830). Данная причина определена по следующим признакам:

Усыхание вершины свежее (121), усыхание вершины прошлых лет <1/3 длины кроны (131), усыхание вершины прошлых лет более 2/3 длины кроны (133). Воздействие тяжести снега прошлых лет, повлекшие сильный изгиб или слом стволов деревьев

(823). Данная причина определена по следующим признакам: 216 - Слом ствола в области кроны прошлых лет, 218 - Слом ствола под кроной прошлых лет.

В том числе:

заселено (отработано) стволовыми вредителями

Вид вредителя	Порода	Встречаемость (% заселённых деревьев)	Степень заселения лесного насаждения (слабая, средняя, сильная)

Повреждено огнём

Вид пожара	Порода	Состояние корневых лап		Состояние корневой шейки		Подсушивание луба	
		процент повреждённых огнём корней	процент деревьев с данным повреждением	ожог корневой шейки по окружности (1/4; 2/4; 3/4; более 3/4)	процент деревьев с данным повреждением	по окружности (1/4; 2/4; 3/4; более 3/4)	процент деревьев с данным повреждением

Поражено болезнями

Вид болезни	Порода	Встречаемость (% повреждённых деревьев)	Степень поражения лесного насаждения (слабая, средняя, сильная)

2.3. Выборке подлежит 13,0 % деревьев,

в том числе:

ослабленных

_____ % (причины назначения) _____

сильно ослабленных

_____ % (причины назначения) _____

усыхающих

2,9

_____ % (причины назначения) _____

Засуха (830)

свежего сухостоя

_____ %

в том числе: свежего ветровала _____ %
 свежего бурелома _____ %
 старого ветровала _____ %
 в том числе: старого бурелома 1,6 %
 старого сухостоя 8,5 %
 аварийных _____ %

2.4. Полнота лесного насаждения после уборки деревьев, подлежащих рубке, составит 0,5.
 Критическая полнота для данной категории лесных насаждений составляет 0,3.

ЗАКЛЮЧЕНИЕ

В выделе 8, площадью 2,0 га, полнота 0,6, состав насаждения 10С, СКС насаждения 1,59, полнота после рубки составит 0,5. Насаждение с нарушенной устойчивостью. Назначается ВСП.

С целью предотвращения негативных процессов или снижения ущерба от их воздействия назначено:

Участковое лесничество	Урочище (дача)	Квартал	Выдел	Площадь выдела, га	Вид мероприятия	Площадь мероприятия, га	Порода	Запас на выдел, куб. м	Крайние сроки проведения
Куликовское		61	8	2,0	ВСП	2,0	С	60,1	2019-2020

Ведомость пречета деревьев, назначенных в рубку, и абрис лесного участка прилагаются (приложения 2 и 3 к Акту)

Меры по обеспечению возобновления: не требуется

Мероприятия, необходимые для предупреждения повреждения и поражения смежных насаждений:

Своевременное проведение рубки способом, исключающим повреждение смежных деревьев. Вывозка неокоренной древесины в соответствии с Постановлением Правительства РФ № 607 от 20.05.2017 года "О правилах санитарной безопасности в лесах". Сжигание порубочных остатков в соответствии с Постановлением Правительства РФ № 417 от 30.06.2007 года "Об утверждении Правил пожарной безопасности в лесах"

Сведения для расчёта степени повреждения:

Год образования старого сухостоя в период с 2016 по 2018 год ;

Основная причина повреждения древесины Воздействие тяжести снега прошлых лет, повлекшие сильный изгиб или слом стволов деревьев (823)

Дата проведения обследования 27.06.2019 г

Дата составления акта 08.08.2019

Исполнитель работ по проведению лесопатологического обследования:

Инженер лесопатолог 1-й категории ОЗЛ и ГЛПМ филиала ФБУ "Рослесозащита"-ЦЗЛ Саратовской области"
 ФИО Вёхов Р.В. Подпись Вёхов

Ведомость лесных участков с выявленными несоответствиями таксационным описаниям

1	2	3	4	5	6	7	8	9	Таксационная характеристика									Заложено пробных		
									10	11	12	13	14	15	16	17	18	19	20	21
Источники данных	Год проведения лесопроизводства	Номер квартала	Номер выдела	Площадь выдела, га	Целевое назначение лесов	Категория защитных лесов	Номер лесопатологического выдела	Площадь лесопатологического выдела, га	состав	порода	возраст, лет	средняя высота, м	средний диаметр, см	тип леса	тип условий местопрорастания	полнота	фонитет	запас съвораствующих (общий) куб. м/га	количество, шт.	общая площадь, га
ТО	1995	61	8	2,0	Защитные	противозрновые	-	-	10С	С	65	19	26	СДЗЛ	А1	0,7	2	220	-	-
Ф	2019	61	8	2,0	Защитные	противозрновые	-	-	10С	С	89	23	30	СДЗЛ	А1	0,6	2	206,6 (230)	1*	2,0

Примечание: Проведен сплошной переучет на площади 2,0 га.

ТО - таксационные описания

Ф - фактическая характеристика лесного насаждения

Исполнитель работ по проведению лесопатологического обследования:

Дата составления *04.04.2019*

Инженер-лесопатолог 1-й категории

Филиал ФБУ "Рослесозащита" "ЦЗЛ Саратовской области"

Вёхов Р.В. Подпись



Результаты проведения лесопатологического обследования лесных насаждений за июнь 2019 г.

Субъект Российской Федерации Саратовская область
 Участковое лесничество Куликовское

Лесничество (лесопарк) Вольское

№ квартала	№ выдела	Площадь выдела, га	Целевое назначение лесов	Категория защитных лесов	№мер лесопатологического выдела	Площадь лесопатологического выдела, га	Таксационная характеристика лесного насаждения							Число деревьев на пробе, шт	Распределение деревьев по категориям состояния, % от запаса												Признаки повреждения деревьев					Доля поврежденных деревьев, %		Причина ослабления, повреждения	Подлежит рубке, %		Назначенные мероприятия			
							состав	популя	возраст	средняя высота, м	средний диаметр, см	тип леса	полнота		бонитет	запас, куб. м/га	без признаков ослабления	ослабленные	сильно ослабленные	выходящие	свежий сухой	старый сухой	свежий ветровал	старый ветровал	свежий бурелом	старый бурелом	аварийные деревья	121	131	133	216	218	30		31	32	33	34	33	512
61	8	2,0	Защитные	142				89*	23*	30*	СДЗЛ	0,6*	2	230*	542	79,0	18	19	20	21	22	23	24	25	26	27	28	29	121	131	133	216	218	15,0	830,823	830,	13,0	512	2,0	
								9	10	11	12	13	14	15	16	17	18	19	20	21	22	23	24	25	26	27	28	29	121	131	133	216	218	15,0	830,	823	830,	13,0	512	2,0

Причины ослабления, повреждения:

830 - Засуха

823 - Воздействие тяжести снега прошлых лет, повлекшие сильный изгиб или слом стволов деревьев

Признаки повреждения деревьев:

121 - Усыхание верхины свежее; <1/3 длины кроны;

131 - Усыхание верхины прошлых лет <1/3 длины кроны;

133 - Усыхание верхины прошлых лет более 2/3 длины кроны;

216 - Слом ствола в области кроны прошлых лет

218 - Слом ствола под кроной прошлых лет

Категория защитных лесов:

142 - противозероционные леса

Назначенные мероприятия (вид):

512 - Выборочная санитарная рубка

Исполнитель работ по проведению лесопатологического обследования:

Инженер-лесопатолог I-й категории Вёхов Р.В. Подпись

07.08.2019

Дата составления документа

Телефон 88452620015



Ведомость перечета деревьев назначенных в рубку
ВРЕМЕННАЯ ПРОБНАЯ ПЛОЩАДЬ № 1

Субъект Российской Федерации

Саратовская область

Лесничество

Вольское

Участковое лесничество

Куликовское

Квартал

61

Выдел
(Лп/в)

8

Площадь, га

2,0

Площадь очага, га

Размер пробной площади, га

2,0

Номер очага вредных организмов

Таксационная характеристика:

Тип леса

ЗДЗЛ

Состав

10С

Возраст

89

лет

Бонитет

2

Полнота

0,6

Запас сырорастущий (общий) куб.м/га

206,6 (230)

Возобновление

Время и причина ослабления насаждения

Засуха(830), Воздействие тяжести снега прошлых лет, повлекшие сильный изгиб или слом стволов деревьев (823)

Тип очага: эпизодический, хронический (подчеркнуть)

Фаза развития очага вредных организмов: начальная, нарастания численности, собственно вспышка, кризис (подчеркнуть)

Состояние насаждения, намечаемые мероприятия

СКС - 1,59, насаждение ослабленное

требуется выборочная санитарная рубка (512)

Примечание: Перечет деревьев на лесотаксационном выделе произведен методом сплошного перечета на площади 2,0 га.

Исполнитель работ по проведению лесопатологического обследования:

Дата составления документа:

07.08, 2019 г.

Должность: Инженер-лесопатолог 1-й категории Вехов Р.В.

Подпись

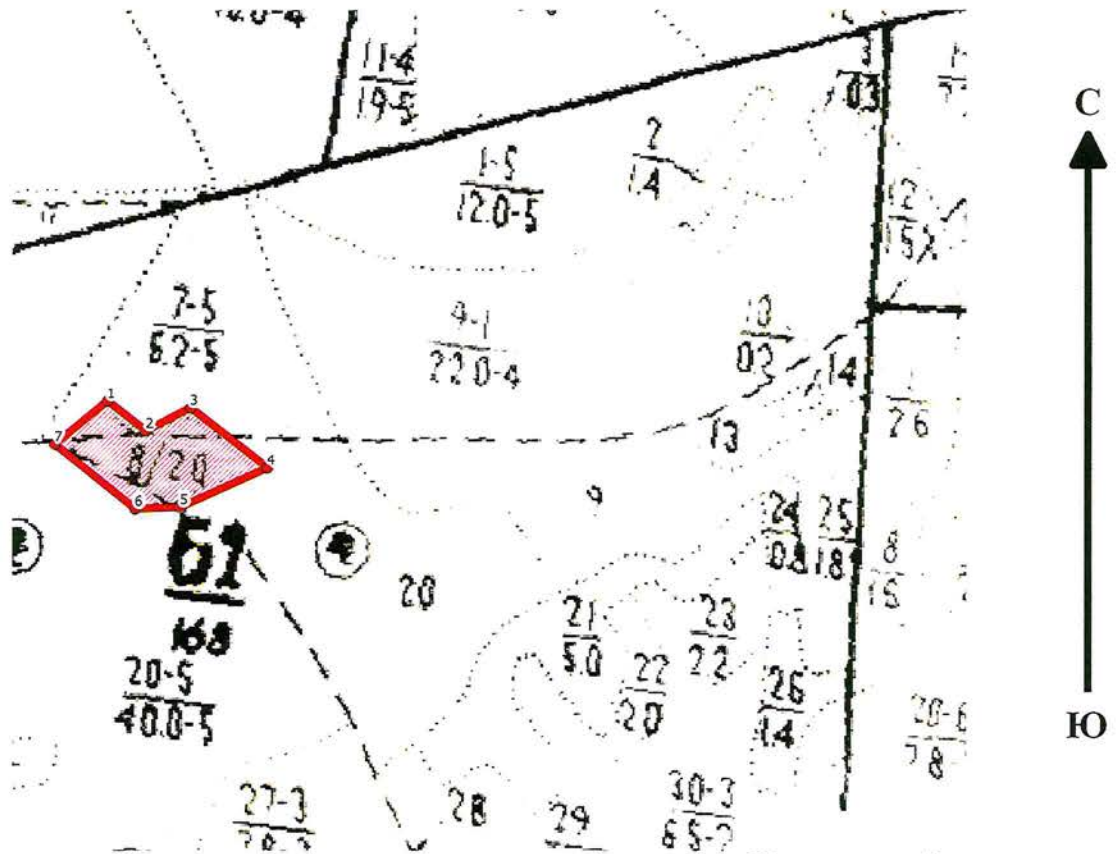
филиал ФБУ "Рослесозащита"- "ЦЗЛ Саратовской области"

Вехов Р.В.

Абрис участка

Вольского лесничества, Куликовского участкового лесничества, квартал 61, выдел 8,
площадь 2,0 га

М 1:10000



Условные обозначения:

- граница выдела
- обследуемый участок

№ выдела	Ленты (круговой площадки) перечёта						
	№ ленты (площадки)	Координаты круговых площадок		длина, м	ширина, м	радиус, м	площадь, га
		Широта, °	Долгота, °				
8	Сплошной переčet						2,0

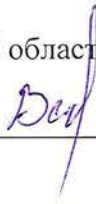
Номера точек	Координаты		Румбы линий	Длина, м
	Широта, °	Долгота, °		
1-2	52,3076	47,57645	ЮВ 64°24'	62
2-3	52,30726	47,57716	СВ 72°6'	63
3-4	52,30752	47,57798	ЮВ 64°24'	123
4-5	52,30684	47,5794	ЮЗ 15°30'	121
5-6	52,30639	47,57779	ЮЗ 1°18'	57

6-7	52,30637	47,57696	СЗ 63°48`	130
7-1	52,30711	47,57547	СВ 63°12`	86

Исполнитель работ по проведению лесопатологического обследования:
Инженер-лесопатолог 1-й категории
филиала ФБУ «Рослесозащита» «ЦЗЛ саратовской области»

Вёхов Р.В.

Подпись _____



Дата составления документа 07.08.2019

Телефон 88452620015

ВЫПИСКА ИЗ ГОСУДАРСТВЕННОГО ЛЕСНОГО РЕЕСТРА

на « 19 » августа 2019г.

Орган государственной власти, осуществляющий ведение государственного лесного реестра на территории Саратовской области: **министерство природных ресурсов и экологии Саратовской области в лице первого заместителя министерства - начальника управления лесного хозяйства Попова В.Г.**

Правообладатель земель лесного фонда на территории Саратовской области: **министерство природных ресурсов и экологии Саратовской области** (согласно п. 11 Положения о министерстве природных ресурсов и экологии Саратовской области, утвержденного постановлением Правительства Саратовской области от 08 октября 2013 г. № 537-П «Вопросы министерства природных ресурсов и экологии Саратовской области» и п.п. 2 п.1 ст. 83 Лесного кодекса РФ)

Заявитель: Министерство природных ресурсов и экологии Саратовской области (во исполнении пункта 1.7 протокола совещания Департамента лесного хозяйства по Приволжскому федеральному округу, ФБУ «Рослесозащита» №01-05/3678 от 27.12.2016)

Информация по запрашиваемому лесному участку:

Собственность: Российской Федерации

Категория земель: земли лесного фонда

ХАРАКТЕРИСТИКА ЛЕСНОГО УЧАСТКА

Адрес (местоположение) лесного участка: Вольский район

Лесничество	Вольское
Участковое лесничество	Куликовское
Общая площадь, га	2,0
Категория лесов	Защитные
Категория защитности лесов	Ценные леса: противоэрозионные леса
Возможный вид использования	Заготовка древесины

Таксационная характеристика лесного участка:

№ квартала	№ выдела	Площадь, га	Состав	Возраст	Высота	Диаметр	Бонитет	Тип леса	ТУМ	Полнота	Запас, м3/га
по материалам лесоустройства 1995 г.											
61	8	2,0	Культуры 10С	65	19	26	2	сдзл	С1	0,7	220
по акту натурного обследования 2019 г											
61	8	2,0	Культуры 10С	89	23	30	2	сдзл	С1	0,4	201
Итого		2,0									

Наименование, местонахождение юридического лица /ФИО физического лица/ - **лесопользователя (арендатора)/ Документы – договор аренды лесного участка отсутствует**

(договор аренды лесного участка, постоянное (бессрочное) пользование лесным участком, договор безвозмездного срочного пользования лесным участком, реквизиты договора, срок пользования)

Особые отметки: нет.

Приложение к акту лесопатологического обследования № 011/07 (инструментальный способ).

Первый заместитель министра-начальник управления лесного хозяйства

Попов В.Г.

ФИО

19.08.2019

Дата

Подпись



МП

Карта-схема расположения и границы лесного участка Саратовская область

(субъект Российской Федерации, муниципальное образование)

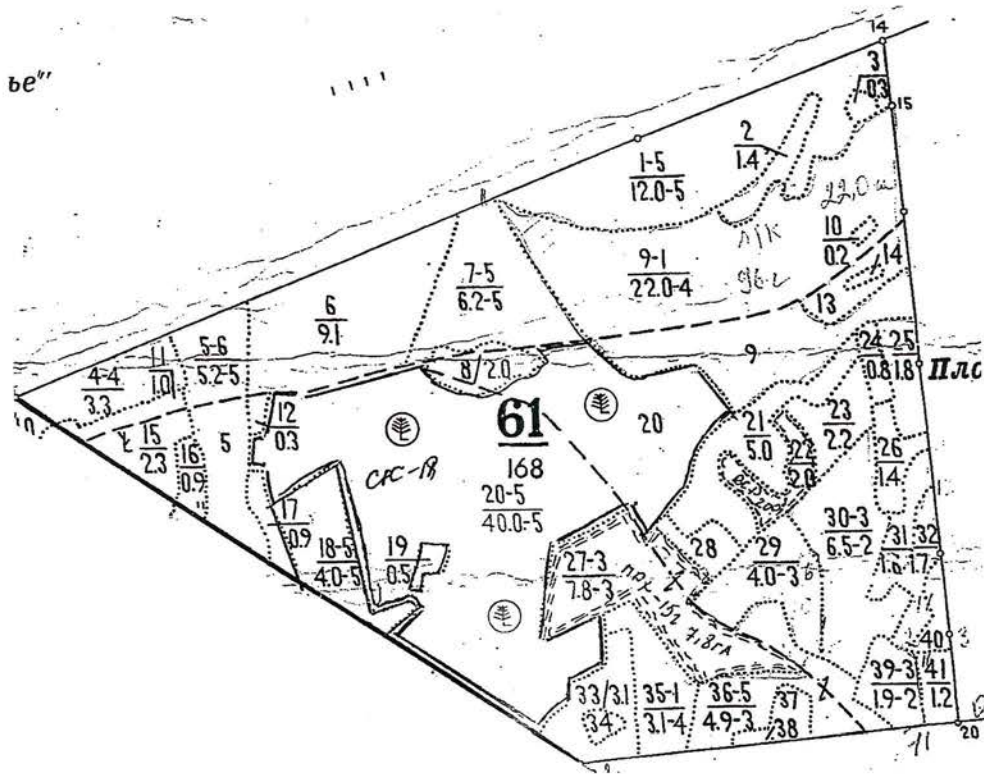
Лесничество (лесопарк) **Вольское**

(название)

Участковое лесничество **Куликовское, квартал 61**

(название)

Собственность - Российской Федерации;



Первый заместитель министра-
начальник управления лесного
хозяйства

Попов В.Г.

ФИО

19.08.2019

Дата



Подпись

УТВЕРЖДАЮ

Первый заместитель министра-начальник
управления лесного хозяйства
министерства природных ресурсов
и экологии Саратовской области

Попов В.Г.

« 22 » августа 20 19 г.

Акт

лесопатологического обследования № 012/04

лесных насаждений _____ Вольского _____ лесничества (лесопарка)
Саратовская область _____ (субъект Российской Федерации)

Способ лесопатологического обследования:

1. Визуальный

2. Инструментальный

Место проведения

Участковое лесничество	Урочище (дача)	Квартал (кварталы)	Выдел (выделы)	Площадь, га
Куликовское		46	18	7,4

Лесопатологическое обследование проведено на общей площади _____ 7,4 _____ га

2. Инструментальное обследование лесного участка кв. 46, выд. 18

2.1. Фактическая таксационная характеристика лесного насаждения соответствует (не соответствует)

(нужное подчеркнуть) таксационному описанию. Причины несоответствия:

длительный период после лесоустройства - (24 года)

Ведомость лесных участков с выявленными несоответствиями таксационным описаниям приведена в приложении № 1 к Акту.

2.2. Состояние насаждений: с нарушенной устойчивостью

с утраченной устойчивостью

причины повреждения:

Засуха (830). Данная причина определена по следующим признакам:

Усыхание вершины свежее (121), усыхание вершины прошлых лет <1/3 длины кроны (131), усыхание вершины прошлых лет более 2/3 длины кроны (133).

В том числе:

заселено (отработано) стволовыми вредителями

Вид вредителя	Порода	Встречаемость (% заселённых деревьев)	Степень заселения лесного насаждения (слабая, средняя, сильная)

Повреждено огнём

Вид пожара	Порода	Состояние корневых лап		Состояние корневой шейки		Подсушивание луба	
		процент повреждённых огнём корней	процент деревьев с данным повреждением	ожог корневой шейки по окружности (1/4; 2/4; 3/4; более 3/4)	процент деревьев с данным повреждением	по окружности (1/4; 2/4; 3/4; более 3/4)	процент деревьев с данным повреждением

Поражено болезнями

Вид болезни	Порода	Встречаемость (% повреждённых деревьев)	Степень поражения лесного насаждения (слабая, средняя, сильная)

2.3. Выборке подлежит 17,4 % деревьев,

в том числе:

ослабленных _____ % (причины назначения) _____
 сильно ослабленных _____ % (причины назначения) _____
 усыхающих _____ % (причины назначения) _____
 свежего сухостоя _____ %

в том числе: свежего ветровала _____ %
 свежего бурелома _____ %
 старого ветровала _____ %
 в том числе: старого бурелома _____ %
 старого сухостоя _____ 17,4 %
 аварийных _____ %

2.4. Полнота лесного насаждения после уборки деревьев, подлежащих рубке, составит _____ 0,3 .
 Критическая полнота для данной категории лесных насаждений составляет _____ 0,3 .

ЗАКЛЮЧЕНИЕ

В выделе 18, площадью 7,4 га, полнота 0,4, состав насаждения 10Днн, СКС насаждения 2,1, полнота после рубки составит 0,3. Насаждение с нарушенной устойчивостью. Назначается ВСП.

С целью предотвращения негативных процессов или снижения ущерба от их воздействия назначено:

Участковое лесничество	Урочище (дача)	Квартал	Выдел	Площадь выдела, га	Вид мероприятия	Площадь мероприятия, га	Порода	Запас на выдел, куб. м	Крайние сроки проведения
Куликовское		46	18	7,4	ВСП	7,4	Д	66	2020

Ведомость пречета деревьев, назначенных в рубку, и абрис лесного участка прилагаются (приложения 2 и 3 к Акту)

Меры по обеспечению возобновления: не требуется

Мероприятия, необходимые для предупреждения повреждения и поражения смежных насаждений:

Своевременное проведение рубки способом, исключающим повреждение смежных деревьев. Вывозка неокоренной древесины в соответствии с Постановлением Правительства РФ № 607 от 20.05.2017 года "О правилах санитарной безопасности в лесах". Сжигание порубочных остатков в соответствии с Постановлением Правительства РФ № 417 от 30.06.2007 года "Об утверждении Правил пожарной безопасности в лесах"

Сведения для расчёта степени повреждения:

Год образования старого сухостоя _____ в период с 2010 по 2013 год _____ ;

Основная причина повреждения древесины _____

Дата проведения обследования _____

Дата составления акта _____

Исполнитель работ по проведению лесопатологического обследования:

Инженер лесопатолог 1-й категории ОЗЛ и ГЛПМ филиала ФБУ "Рослесозащита"- "ЦЗЛ Саратовской области"

ФИО _____ Вёхов Р.В. _____ Подпись _____

Ведомость лесных участков с выявленными несоответствиями таксационным описаниям

1	2	3	4	5	6	7	8	9	Таксационная характеристика									Заложено пробных		
									10	11	12	13	14	15	16	17	18	19	20	21
Источники данных	Год проведения лесосурьейства	Номер квартала	Номер выдела	Площадь выдела, га	Целевое назначение лесов	Категория защитных лесов	Номер лесопатологического выдела	Площадь лесопатологического выдела, га	состав	попада	возраст, лет	средняя высота, м	средний диаметр, см	тип леса	тип условий местопрорастания	полнота	фонитет	запас сыровастуший (общий) куб. м/га	количество, шт.	общая площадь, га
ТО	1995	46	18	7,4	Защитные лесов	противоэрозийные	-	-	10Дпп	Д	50	10	14	ДУЗМ	С1	0,6	5	70	-	-
Ф	2019	46	18	7,4	Защитные лесов	противоэрозийные	-	-	10Дпп	Д	74	11	19	ДУЗМ	С1	0,4	5	42,2 (51,1)	6*	0,36

Примечание: круговые площадки постоянного радиуса (6 шт.)

ТО - таксационные описания

Ф - фактическая характеристика лесного насаждения

Исполнитель работ по проведению лесопатологического обследования:

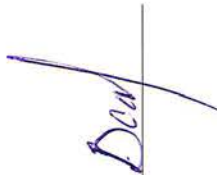
Дата составления *04.08, 2019 г.*

Инженер-лесопатолог I-й категории

Филиал ФБУ "Рослесозащита" "ЦЗЛ Саратовской области"

Вёхов Р.В.

Подпись



Результаты проведения лесопатологического обследования лесных насаждений за июнь 2019 г.

Субъект Российской Федерации Саратовская область Лесничество (лесопарк) Вольское
Участковое лесничество Куликовское Урочище (лесная дача) _____

Номер квартала	Номер выдела	Площадь выдела, га	Целевое назначение лесов	Категория защитных лесов	Номер лесопатологического выдела	Площадь лесопатологического выдела, га	Таксационная характеристика лесного насаждения										Число деревьев на пробе, шт.	Распределение деревьев по категориям состояния, % от запаса										Признаки повреждения деревьев			Доля поврежденных деревьев, %	Причина ослабления, повреждения	Полежит рубке, %	Назначенные мероприятия	
							состав	попоя	возраст	средняя высота, м	средний диаметр, см	тип леса	плотность	фонитет	запас, куб. м/га	без признаков ослабления		ослабленные	сильно ослабленные	выпадающие	свежий сухойстой	свежий ветровал	старый сухойстой	свежий ветровал	старый ветровал	свежий бурелом	старый бурелом	аварийные деревья	121	131				133	вид
1	2	3	4	5	6	7	8	9	10	11	12	13	14	15	16	17	18	19	20	21	22	23	24	25	26	27	28	29	30	31	32	33	34		
46	18	7,4	Защитные	142			10Дм	Д	74*	11*	19*	ДУЭМ	0,4*	5	51,1*	90	50,0	22,7	9,9	0	17,4	0	0,0	0	0	0	0	27,3	830	17,4	512	7,4			

Причины ослабления, повреждения:

830 - Засуха

Признаки повреждения деревьев:

121 - Усыхание верхушки свежес; <1/3 длины кроны;

131 - Усыхание верхушки прошлых лет <1/3 длины кроны;

133 - Усыхание верхушки прошлых лет более 2/3 длины кроны;

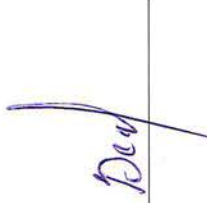
Категория защитных лесов:

142 - противорозионные леса

Назначенные мероприятия (вид):

512 - Выборочная санитарная рубка

Исполнитель работ по проведению лесопатологического обследования:

Инженер-лесопатолог I-й категории Вёхов Р.В. Подпись 

Дата составления документа 08.08.2019 Телефон 88452620015

Ведомость перечета деревьев назначенных в рубку

ВРЕМЕННАЯ ПРОБНАЯ ПЛОЩАДЬ № 1

Субъект Российской Федерации

Саратовская область

Лесничество

Вольское

Участковое лесничество

Куликовское

Квартал

46Выдел
(Лп/в)18

Площадь, га

7,4

Площадь очага, га

Размер пробной площади, га

0,36

Номер очага вредных организмов

Таксационная характеристика:

Тип леса

ДУЗМ

Состав

10Днн

Возраст

74

лет

Бонитет

5

Полнота

0,4

Запас сырорастущий (общий) куб.м/га

42,2 (51,1)

Возобновление

Время и причина ослабления насаждения

Засуха (830)

Тип очага: эпизодический, хронический (подчеркнуть)

Фаза развития очага вредных организмов: начальная, нарастания численности, собственно вспышка, кризис (подчеркнуть)

Состояние насаждения, намечаемые мероприятия

насаждение ослабленное, СКС 2,1требуется выборочная санитарная рубка (512)

Примечание: Перечет деревьев на лесотаксационном выделе произведен методом закладки 6 шт. круговых площадок постоянного радиуса со сплошным перечетом деревьев на нем. Радиус площадок 13,8 метра, площадь одной площадки 0,06 га.

Исполнитель работ по проведению лесопатологического обследования:

Дата составления документа:

07.02. 2019 г.

Должность: Инженер-лесопатолог I-й категории Вехов Р.В.

Подпись

филиал ФБУ "Рослесозащита"-ЦЗЛ Саратовской области"

Абрис участка

Вольского лесничества, Куликовского участкового лесничества, квартал 46, выдел 18,
площадь 7,4 га

М 1:10000



№ выдела	Ленты (круговой площадки) перечёта						
	№ ленты (площадки)	Координаты круговых площадок		длина, м	ширина, м	радиус, м	площадь, га
		Широта, °	Долгота, °				
18	01	52,32719	47,62224	-	-	13,8	0,06
	02	52,32687	47,62311	-	-	13,8	0,06
	03	52,32726	47,62443	-	-	13,8	0,06
	04	52,32703	47,62565	-	-	13,8	0,06
	05	52,32728	47,62732	-	-	13,8	0,06
	06	52,32678	47,62831	-	-	13,8	0,06

Номера точек	Координаты		Румбы линий	Длина, м
	Широта, °	Долгота, °		
1-2	52,32767	47,62695	ЮВ 85°12'	160
2-3	52,32747	47,62927	СВ 85°24'	122
3-4	52,32761	47,63105	ЮВ 35°0'	146
4-5	52,32641	47,6319	СЗ 88°30'	713

5-6	52,32667	47,62145	СВ 9°42'	76
6-1	52,32735	47,62157	СВ 86°42'	369

Исполнитель работ по проведению лесопатологического обследования:

Инженер-лесопатолог 1-й категории

филиала ФБУ «Рослесозащита» «ЦЗЛ саратовской области»

Вёхов Р.В.

Подпись _____

Р.В. Вёхов

Дата составления документа _____

07.08.2019

Телефон 88452620015

ВЫПИСКА ИЗ ГОСУДАРСТВЕННОГО ЛЕСНОГО РЕЕСТРА

на « 19 » августа 2019г.

Орган государственной власти, осуществляющий ведение государственного лесного реестра на территории Саратовской области: **министерство природных ресурсов и экологии Саратовской области в лице первого заместителя министерства - начальника управления лесного хозяйства Попова В.Г.**

Правообладатель земель лесного фонда на территории Саратовской области: **министерство природных ресурсов и экологии Саратовской области** (согласно п. 11 Положения о министерстве природных ресурсов и экологии Саратовской области, утвержденного постановлением Правительства Саратовской области от 08 октября 2013 г. № 537-П «Вопросы министерства природных ресурсов и экологии Саратовской области» и п.п. 2 п.1 ст. 83 Лесного кодекса РФ)

Заявитель: Министерство природных ресурсов и экологии Саратовской области (во исполнении пункта 1.7 протокола совещания Департамента лесного хозяйства по Приволжскому федеральному округу, ФБУ «Рослесозащита» №01-05/3678 от 27.12.2016)

Информация по запрашиваемому лесному участку:

Собственность: Российской Федерации

Категория земель: земли лесного фонда

ХАРАКТЕРИСТИКА ЛЕСНОГО УЧАСТКА

Адрес (местоположение) лесного участка: Вольский район

Лесничество	Вольское
Участковое лесничество	Куликовское
Общая площадь, га	7,4
Категория лесов	Защитные
Категория защитности лесов	Ценные леса: противоэрозионные леса
Возможный вид использования	Заготовка древесины

Таксационная характеристика лесного участка:

№ квартала	№ выдела	Площадь, га	Состав	Возраст	Высота	Диаметр	Бонитет	Тип леса	ТУМ	Полнота	Запас, м3/га
по материалам лесоустройства 1995 г.											
46	18	7,4	10Днн	50	10	14	5	дузм	С1	0,6	70
по акту натурного обследования 2019 г											
46	18	7,4	10Днн	74	11	19	5	дузм	С1	0,3	42
Итого		7,4									

Наименование, местонахождение юридического лица /ФИО физического лица/ - **лесопользователя (арендатора)/ Документы – договор аренды лесного участка отсутствует**

(договор аренды лесного участка, постоянное (бессрочное) пользование лесным участком, договор безвозмездного срочного пользования лесным участком, реквизиты договора, срок пользования)

Особые отметки: нет.

Приложение к акту лесопатологического обследования № 012/07 (инструментальный способ).

Первый заместитель министра-
начальник управления лесного
хозяйства

Попов В.Г.

ФИО

19.08.2019

Дата



МП

Карта-схема расположения и границы лесного участка

Саратовская область

(субъект Российской Федерации, муниципальное образование)

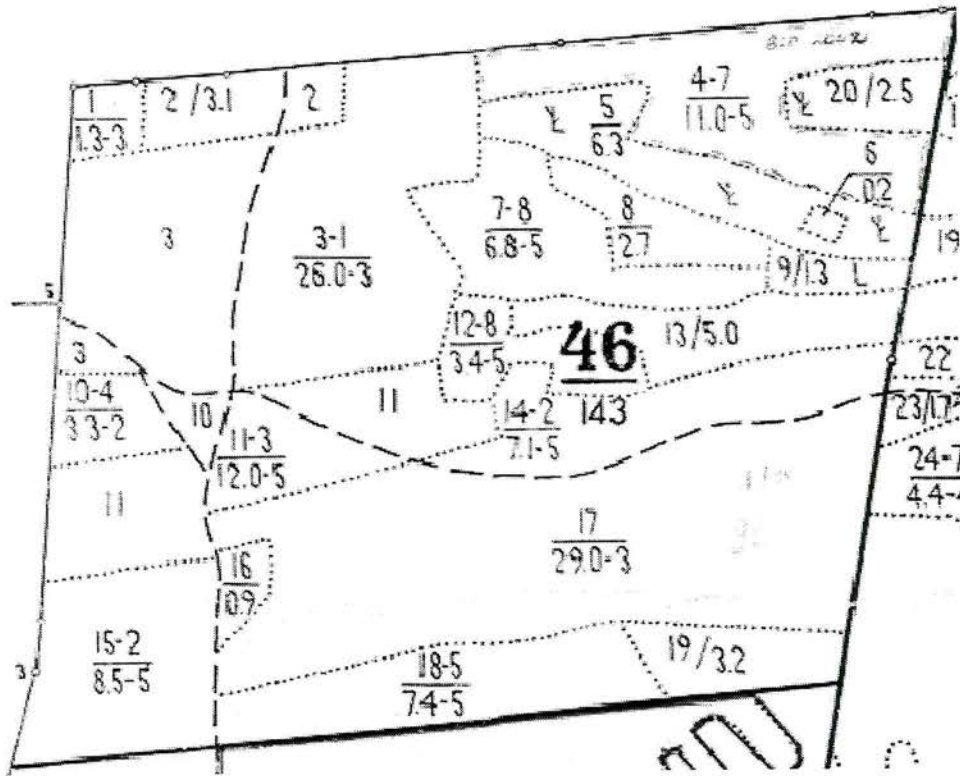
Лесничество (лесопарк) **Вольское**

(название)

Участковое лесничество **Куликовское**, квартал 46

(название)

Собственность - Российской Федерации;



Первый заместитель министра-
начальник управления лесного
хозяйства

Попов В.Г.

ФИО

19.08.2019

Дата

Подпись



МП

УТВЕРЖДАЮ

Первый заместитель министра-начальник
управления лесного хозяйства
министерства природных ресурсов
и экологии Саратовской области

Попов В.Г.

« 22 » августа 20 19 г.

Акт

лесопатологического обследования № 013/04

лесных насаждений _____ Вольского _____ лесничества (лесопарка)
Саратовская область _____ (субъект Российской Федерации)

Способ лесопатологического обследования:

1. Визуальный

2. Инструментальный

Место проведения

Участковое лесничество	Урочище (дача)	Квартал (кварталы)	Выдел (выделы)	Площадь, га
Куликовское		20	17	8,4

Лесопатологическое обследование проведено на общей площади _____ 8,4 _____ га

2. Инструментальное обследование лесного участка квартал 20, выдел 17

2.1. Фактическая таксационная характеристика лесного насаждения соответствует (не соответствует)

(нужное подчеркнуть) таксационному описанию. Причины несоответствия:

длительный период после лесоустройства - (24 года)

Ведомость лесных участков с выявленными несоответствиями таксационным описаниям приведена в приложении № 1 к Акту.

2.2. Состояние насаждений: с нарушенной устойчивостью

с утраченной устойчивостью

причины повреждения:

Засуха (830). Данная причина определена по следующим признакам:

Усыхание вершины свежее (121), усыхание вершины прошлых лет <1/3 длины кроны (131), усыхание вершины прошлых лет более 2/3 длины кроны (133). Воздействие тяжести снега прошлых лет, повлекшие сильный изгиб или слом стволов деревьев (823). Данная причина определена по следующим признакам: Слом ствола в области кроны прошлых лет (216), Слом ствола под кроной прошлых лет (218).

В том числе:

заселено (отработано) стволовыми вредителями

Вид вредителя	Порода	Встречаемость (% заселённых деревьев)	Степень заселения лесного насаждения (слабая, средняя, сильная)

Повреждено огнём

Вид пожара	Порода	Состояние корневых лап		Состояние корневой шейки		Подсушивание луба	
		процент повреждённых огнём корней	процент деревьев с данным повреждением	ожог корневой шейки по окружности (1/4; 2/4; 3/4; более 3/4)	процент деревьев с данным повреждением	по окружности (1/4; 2/4; 3/4; более 3/4)	процент деревьев с данным повреждением

Поражено болезнями

Вид болезни	Порода	Встречаемость (% повреждённых деревьев)	Степень поражения лесного насаждения (слабая, средняя, сильная)

2.3. Выборке подлежит 36,2 % деревьев,

в том числе:

ослабленных

_____ % (причины назначения) _____

сильно ослабленных

_____ % (причины назначения) _____

усыхающих

1,1 % (причины назначения) _____ Засуха (830)

свежего сухостоя

0,8 %, _____

в том числе: свежего ветровала _____ %
 свежего бурелома _____ %
 старого ветровала _____ %
 в том числе: старого бурелома 15,7 %
 старого сухостоя 18,6 %
 аварийных _____ %

2.4. Полнота лесного насаждения после уборки деревьев, подлежащих рубке, составит 0,5.
 Критическая полнота для данной категории лесных насаждений составляет 0,3.

ЗАКЛЮЧЕНИЕ

В выделе 17, площадью 8,4 га, полнота 0,7, состав насаждения 10С, ККС насаждения 2,56, полнота после рубки составит 0,5. Насаждение с нарушенной устойчивостью. Назначается ВСП.

С целью предотвращения негативных процессов или снижения ущерба от их воздействия назначено:

Участковое лесничество	Урочище (дача)	Квартал	Выдел	Площадь выдела, га	Вид мероприятия	Площадь мероприятия, га	Порода	Запас на выдел, куб. м	Крайние сроки проведения
Куликовское		20	17	8,4	ВСП	8,4	С	840,0	2019-2020

Ведомость пречета деревьев, назначенных в рубку, и абрис лесного участка прилагаются (приложения 2 и 3 к Акту)

Меры по обеспечению возобновления: не требуется

Мероприятия, необходимые для предупреждения повреждения и поражения смежных насаждений:

Своевременное проведение рубки способом, исключающим повреждение смежных деревьев. Вывозка неокоренной древесины в соответствии с Постановлением Правительства РФ № 607 от 20.05.2017 года "О правилах санитарной безопасности в лесах". Сжигание порубочных остатков в соответствии с Постановлением Правительства РФ № 417 от 30.06.2007 года "Об утверждении Правил пожарной безопасности в лесах"

Сведения для расчёта степени повреждения:

Год образования старого сухостоя в период с 2016 по 2018 год ;

Основная причина повреждения древесины Воздействие тяжести снега прошлых лет, повлекшие сильный изгиб или слом стволов деревьев (823)

Дата проведения обследования 25.06.2019г.

Дата составления акта 07.08.2019г.

Исполнитель работ по проведению лесопатологического обследования:

Инженер лесопатолог 1-й категории ОЗЛ и ГЛПМ филиала ФБУ "Рослесозащита"- "ЦЗЛ Саратовской области"

ФИО

Вёхов Р.В.

Подпись

[Подпись]

Приложение 1
к акту лесопатологического обследования

Ведомость лесных участков с выявленными несоответствиями таксационным описаниям

1	2	3	4	5	6	7	8	9	Таксационная характеристика								Заложено пробных					
									Источник данных	Год проведения лесопроцедуры	Номер квартала	Номер выдела	Площадь выдела, га	Целевое назначение лесов	Категория защитных лесов	Номер лесопатологического выдела	Площадь лесопатологического выдела, га	состав	порода	возраст, лет	средняя высота, м	средний диаметр, см
ТО	1995	20	17	8,4	Защитные	противоэрозийные	10С	С	61	19	22	СД	А1	0,9	2	290	.	.
Ф	2019	20	17	8,4	Защитные	противоэрозийные	.	.	.	10С	С	85	22	24	СД	А1	0,7	2	179 (276)	5*	0,3	

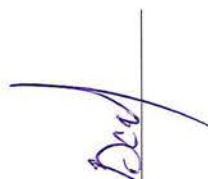
Примечание: круговые площадки постоянного радиуса (5 шт.)

ТО - таксационные описания
Ф - фактическая характеристика лесного насаждения

Исполнитель работ по проведению лесопатологического обследования:

Дата составления 07.08.2019

Инженер-лесопатолог I-й категории Вёхов Р.В. Подпись
филиал ФБУ "Рослесозащита" "ЦЗЛ Саратовской области"



Результаты проведения лесопатологического обследования лесных насаждений за июнь 2019 г.

Субъект Российской Федерации Саратовская область Лесничество (лесопарк) Вольское
 Участковое лесничество Куликовское

№ кв	№ кв квартала	№ мер выдела	№ мер выдела, га	Целевое назначение лесов	Категория защитных лесов	№ мер лесопатологического выдела	Площадь лесопатологического выдела, га	Таксационная характеристика лесного насаждения							Число деревьев на пробе, шт	Распределение деревьев по категориям состояния, % от запаса										Признаки повреждения деревьев				Причина ослабления, повреждения	Назначенные мероприятия						
								состав	порода	возраст*	средняя высота, м	средний диаметр, см	тип леса	полнота		бонитет	запас, куб. м/га	без признаков ослабления	ослабленные	сильно ослабленные	усыхающие	свежий сухостой	старый сухостой	свежий ветровал	старый ветровал	свежий бурелом	старый бурелом	аварийные деревья	121		131	133	216	218	30	31	32
1	2	3	4	5	6	7	8	9	10	11	12	13	14	15	16	17	18	19	20	21	22	23	24	25	26	27	28	29	30	31	32	33	34	830,	823	512	8,4
20	17	8,4	Защитные	142			10С	С	85*	22*	24*	СД	0,7*	2	276*	169	53,2	8,3	2,3	1,1	0,8	18,6	0,0	0,0	15,7	0	121	131	133	216	218	38,5	830,	823	512	8,4	

Причины ослабления, повреждения:

830 - Засуха

823 - Воздействие тяжести снега прошлых лет, повлекшие сильный изгиб или слом стволов деревьев

Признаки повреждения деревьев:

121 - Усыхание верхушки свежее: <1/3 длины кроны;

131 - Усыхание верхушки прошлых лет <1/3 длины кроны;

133 - Усыхание верхушки прошлых лет более 2/3 длины кроны;

216 - Слом ствола в области кроны прошлых лет

218 - Слом ствола под кроной прошлых лет

Категория защитных лесов:

142 - противозероизонные леса

Назначенные мероприятия (вид):

512 - Выборочная санитарная рубка

Исполнитель работ по проведению лесопатологического обследования:

Инженер-лесопатолог I-й категории

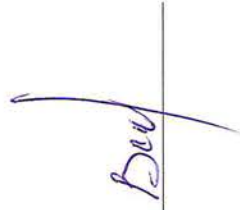
Вёхов Р.В.

Подпись

07.08.2019

Дата составления документа

Телефон 88452620015



Ведомость перечета деревьев назначенных в рубку
ВРЕМЕННАЯ ПРОБНАЯ ПЛОЩАДЬ № 1

Субъект Российской Федерации		Саратовская область			
Лесничество	<u>Вольское</u>	Участковое лесничество	<u>Куликовское</u>		
Квартал	<u>20</u>	Выдел (Лп/в)	<u>17</u>	Площадь, га	<u>8,4</u>
Площадь очага, га		Размер пробной площади, га	<u>0,3</u>		
Номер очага вредных организмов					
Таксационная характеристика:					
Тип леса	<u>СД</u>	Состав	<u>10С</u>		
Возраст	<u>85</u> лет	Бонитет	<u>2</u>	Полнота	<u>0,7</u>
Запас сырорастиущий (общий) куб.м/га	<u>179 (276)</u>	Возобновление			
Время и причина ослабления насаждения	<u>Засуха(830), Воздействие тяжести снега прошлых лет, повлекшие сильный изгиб или слом стволов деревьев (823)</u>				

Тип очага: эпизодический, хронический (подчеркнуть)

Фаза развития очага вредных организмов: начальная, нарастания численности, собственно вспышка, кризис (подчеркнуть)

Состояние насаждения, намечаемые мероприятия насаждение сильно-ослабленное, СКС 2,56
требуется выборочная санитарная рубка (512)

Примечание: Перечет деревьев на лесотаксационном выделе произведен методом закладки 5 шт. круговых площадок постоянного радиуса со сплошным перечетом деревьев на нем. Радиус площадок 13,8 метра, площадь одной площадки 0,06 га.

Исполнитель работ по проведению лесопатологического обследования:

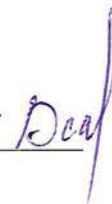
Дата составления документа:

Должность: Инженер-лесопатолог 1-й категории Вехов Р.В.

филиал ФБУ "Рослесозащита"-ЦЗЛ Саратовской области"

Подпись

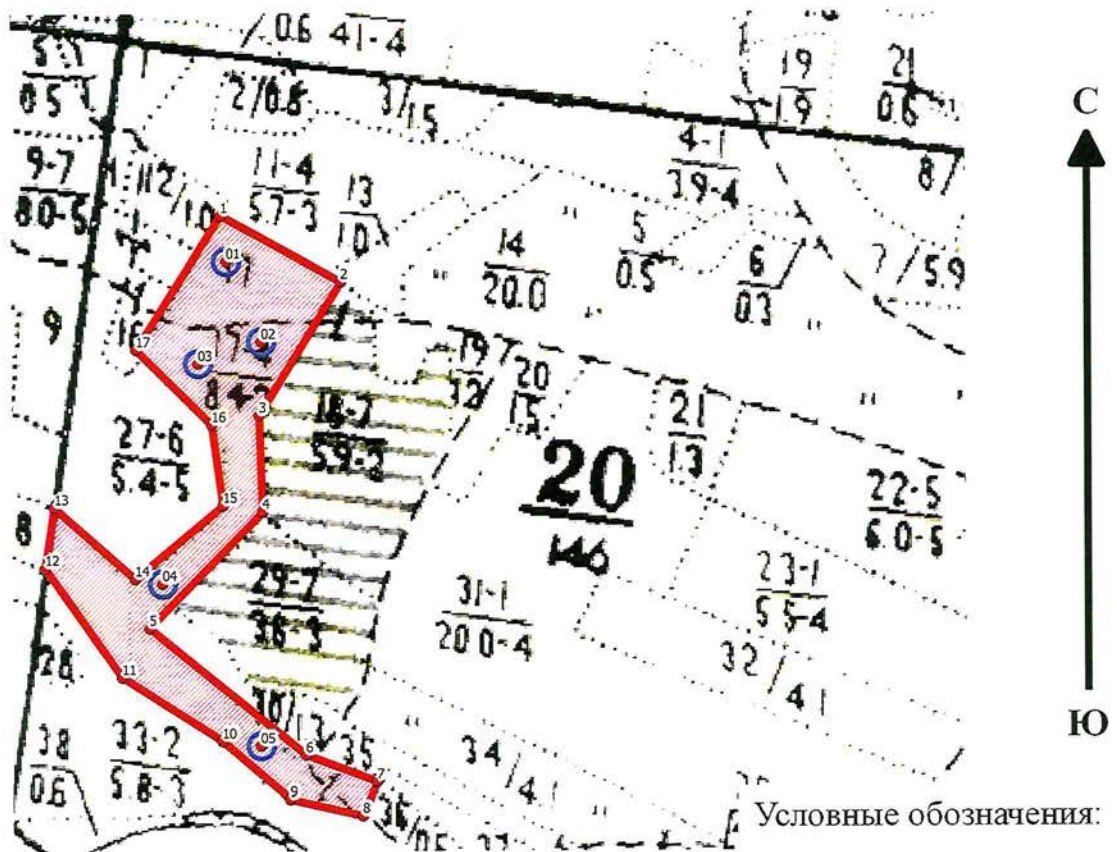
07.08, 2019 г.



Абрис участка

Вольского лесничества, Куликовского участкового лесничества, квартал 20, выдел 17,
площадь 8,4 га

М 1:10000



- Условные обозначения:
- граница выдела
 - граница ленты (площадки)
 - обследуемый участок

№ выдела	Ленты (круговой площадки) перечёта						
	№ ленты (площадки)	Координаты круговых площадок		длина, м	ширина, м	радиус, м	площадь, га
		Широта, °	Долгота, °				
17	01	52,38461	47,68978	-	-	13,8	0,06
	02	52,3837	47,69043	-	-	13,8	0,06
	03	52,38345	47,68926	-	-	13,8	0,06
	04	52,38097	47,68859	-	-	13,8	0,06
	05	52,37913	47,6904	-	-	13,8	0,06

Номера точек	Координаты		Румбы линий	Длина, м
	Широта, °	Долгота, °		
1-2	52,38513	47,68968	ЮВ 71°18`	173
2-3	52,38438	47,6919	ЮЗ 45°0`	198
3-4	52,38286	47,69038	ЮВ 3°6`	121
4-5	52,38177	47,69044	ЮЗ 31°48`	204
5-6	52,38047	47,68834	ЮВ 63°24`	254

6-7	52,37902	47,69123	ЮВ 76°60`	96
7-8	52,37872	47,69254	ЮЗ 55°36`	46
8-9	52,37833	47,69228	СЗ 82°0`	94
9-10	52,37852	47,69094	СЗ 62°12`	113
10-11	52,37918	47,68968	СЗ 68°24`	150
11-12	52,37992	47,68783	СЗ 48°60`	168
12-13	52,38115	47,68641	СВ 14°30`	76
13-14	52,38183	47,68659	ЮВ 61°36`	135
14-15	52,38102	47,68808	СВ 63°18`	144
15-16	52,38184	47,68971	СЗ 12°36`	102
16-17	52,38276	47,68951	СЗ 58°30`	135
17-1	52,38361	47,68811	СВ 46°6`	200

Исполнитель работ по проведению лесопатологического обследования:
Инженер-лесопатолог 1-й категории
филиала ФБУ «Рослесозащита» «ЦЗЛ саратовской области»

Вёхов Р.В.

Подпись Вёхов

Дата составления документа 07.08.2019

Телефон 88452620015

ВЫПИСКА ИЗ ГОСУДАРСТВЕННОГО ЛЕСНОГО РЕЕСТРА

на «19» августа 2019г.

Орган государственной власти, осуществляющий ведение государственного лесного реестра на территории Саратовской области: **министерство природных ресурсов и экологии Саратовской области в лице первого заместителя министерства - начальника управления лесного хозяйства Попова В.Г.**

Правообладатель земель лесного фонда на территории Саратовской области: **министерство природных ресурсов и экологии Саратовской области** (согласно п. 11 Положения о министерстве природных ресурсов и экологии Саратовской области, утвержденного постановлением Правительства Саратовской области от 08 октября 2013 г. № 537-П «Вопросы министерства природных ресурсов и экологии Саратовской области» и п.п. 2 п.1 ст. 83 Лесного кодекса РФ)

Заявитель: Министерство природных ресурсов и экологии Саратовской области (во исполнении пункта 1.7 протокола совещания Департамента лесного хозяйства по Приволжскому федеральному округу, ФБУ «Рослесозащита» №01-05/3678 от 27.12.2016)

Информация по запрашиваемому лесному участку:

Собственность: Российской Федерации

Категория земель: земли лесного фонда

ХАРАКТЕРИСТИКА ЛЕСНОГО УЧАСТКА

Адрес (местоположение) лесного участка: Вольский район

Лесничество	Вольское
Участковое лесничество	Куликовское
Общая площадь, га	8,4
Категория лесов	Защитные
Категория защитности лесов	Ценные леса: противозерозийные леса
Возможный вид использования	Заготовка древесины

Таксационная характеристика лесного участка:

№ квартала	№ выдела	Площадь, га	Состав	Возраст	Высота	Диаметр	Бонитет	Тип леса	ТУМ	Полнота	Запас, м3/га
по материалам лесоустройства 1995 г.											
20	17	8,4	Культуры 10С	61	19	22	2	сд	С2	0,9	290
по акту натурного обследования 2019 г											
20	17	8,4	Культуры 10С	85	22,1	24	2	сд	С2	0,4	186
Итого		8,4									

Наименование, местонахождение юридического лица /ФИО физического лица/ - **лесопользователя (арендатора)/ Документы – договор аренды лесного участка отсутствует**

(договор аренды лесного участка, постоянное (бессрочное) пользование лесным участком, договор безвозмездного срочного пользования лесным участком, реквизиты договора, срок пользования)

Особые отметки: нет.

Приложение к акту лесопатологического обследования № 013/07 (инструментальный способ).

Первый заместитель министра-начальник управления лесного хозяйства

Попов В.Г.

ФИО

19.08.2019

Дата

Подпись



МП

Карта-схема расположения и границы лесного участка

Саратовская область

(субъект Российской Федерации, муниципальное образование)

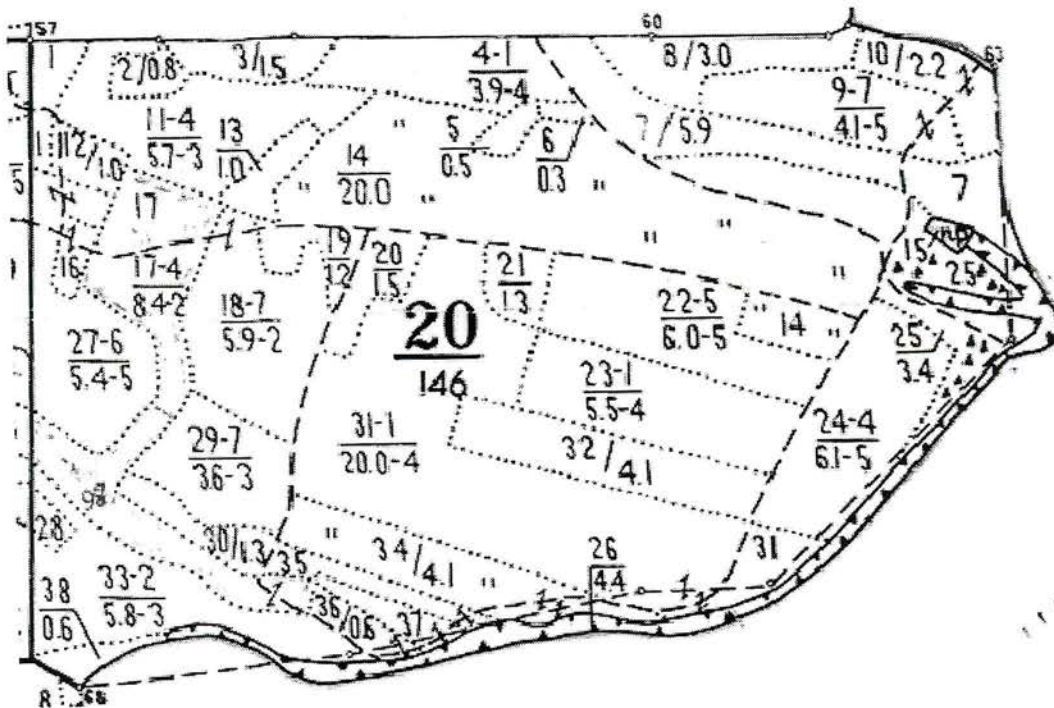
Лесничество (лесопарк) **Вольское**

(название)

Участковое лесничество **Куликовское**, квартал 20

(название)

Собственность - Российской Федерации;



Первый заместитель министра-
начальник управления лесного
хозяйства

Попов В.Г.

ФИО

19.08.2019

Подпись

Дата



УТВЕРЖДАЮ

Первый заместитель министра-начальник
управления лесного хозяйства
министерства природных ресурсов
и экологии Саратовской области

Попов В.Г.

« 22 » августа 20 19 г.

Акт

лесопатологического обследования № 014/04

лесных насаждений _____ Вольского _____ лесничества (лесопарка)
Саратовская область _____ (субъект Российской Федерации)

Способ лесопатологического обследования:

1. Визуальный

2. Инструментальный

Место проведения

Участковое лесничество	Урочище (дача)	Квартал (кварталы)	Выдел (выделы)	Площадь, га
Городское		110	2	11,0

Лесопатологическое обследование проведено на общей площади _____ 11,0 _____ га

2. Инструментальное обследование лесного участка кв. 110, выд. 2

2.1. Фактическая таксационная характеристика лесного насаждения соответствует (не соответствует)

(нужное подчеркнуть) таксационному описанию. Причины несоответствия:

длительный период после лесоустройства - (24 года)

Ведомость лесных участков с выявленными несоответствиями таксационным описаниям приведена в приложении № 1 к Акту.

2.2. Состояние насаждений: с нарушенной устойчивостью

с утраченной устойчивостью

причины повреждения:

Засуха (830). Данная причина определена по следующим признакам:

Усыхание вершины свежее (121), усыхание вершины прошлых лет <1/3 длины кроны (131), усыхание вершины прошлых лет более 2/3 длины кроны (133). Устойчивый низовой пожар 4-10 летней давности низкой интенсивности (866). Данная причина определена по следующим признакам: ожог стволов прошлых лет (камбий поврежден >3/4 окр. ств.) (329).

В том числе:

заселено (отработано) стволовыми вредителями

Вид вредителя	Порода	Встречаемость (% заселённых деревьев)	Степень заселения лесного насаждения (слабая, средняя, сильная)

Повреждено огнём

Вид пожара	Порода	Состояние корневых лап		Состояние корневой шейки		Подсушивание луба	
		процент повреждённых огнём корней	процент деревьев с данным повреждением	ожог корневой шейки по окружности (1/4; 2/4; 3/4; более 3/4)	процент деревьев с данным повреждением	по окружности (1/4; 2/4; 3/4; более 3/4)	процент деревьев с данным повреждением
Устойчивый низовой пожар 4-10 летней давности низкой интенсивности (866)	Д					1/4	0
						2/4	0
						более 3/4	1,4

Поражено болезнями

Вид болезни	Порода	Встречаемость (% повреждённых деревьев)	Степень поражения лесного насаждения (слабая, средняя, сильная)

2.3. Выборке подлежит 21,4 % деревьев,

в том числе:

ослабленных _____ % (причины назначения) _____
 сильно ослабленных _____ % (причины назначения) _____
 усыхающих _____ % (причины назначения) _____

свежего сухостоя	_____	%
в том числе: свежего ветровала	_____	%
свежего бурелома	_____	%
старого ветровала	_____	%
в том числе: старого бурелома	_____	%
старого сухостоя	21,4	%
аварийных	_____	%

2.4. Полнота лесного насаждения после уборки деревьев, подлежащих рубке, составит 0,4.
Критическая полнота для данной категории лесных насаждений составляет 0,3.

ЗАКЛЮЧЕНИЕ

В выделе 2, площадью 11,0 га, полнота 0,5, состав насаждения 10Днн, СКС насаждения 2,95, полнота после рубки составит 0,4. Насаждение с нарушенной устойчивостью. Назначается ВСР.

С целью предотвращения негативных процессов или снижения ущерба от их воздействия назначено:

Участковое лесничество	Урочище (дача)	Квартал	Выдел	Площадь выдела, га	Вид мероприятия	Площадь мероприятия, га	Порода	Запас на выдел, куб. м	Крайние сроки проведения
Городское		110	2	11,0	ВСР	11,0	Д	197,0	2020

Ведомость пречета деревьев, назначенных в рубку, и абрис лесного участка прилагаются (приложения 2 и 3 к Акту)

Меры по обеспечению возобновления: не требуется

Мероприятия, необходимые для предупреждения повреждения и поражения смежных насаждений:

Своевременное проведение рубки способом, исключающим повреждение смежных деревьев. Вывозка неокоренной древесины в соответствии с Постановлением Правительства РФ № 607 от 20.05.2017 года "О правилах санитарной безопасности в лесах". Сжигание порубочных остатков в соответствии с Постановлением Правительства РФ № 417 от 30.06.2007 года "Об утверждении Правил пожарной безопасности в лесах"

Сведения для расчёта степени повреждения:

Год образования старого сухостоя в период с 2010 по 2013 год ;

Основная причина повреждения древесины _____

Дата проведения обследования

05.07.2019 г.

Дата составления акта

07.08.2019

Исполнитель работ по проведению лесопатологического обследования:

Инженер лесопатолог 1-й категории ОЗЛ и ГЛПМ филиала ФБУ "Рослесозащита"- "ЦЗЛ Саратовской области"

ФИО

Вёхов Р.В.

Подпись

Р.В.

Ведомость лесных участков с выявленными несоответствиями таксационным описаниям

1	2	3	4	5	6	7	8	9	Таксационная характеристика								Заложено пробных			
									10	11	12	13	14	15	16	17	18	19	20	21
Источник данных	Год проведения лесосурьейства	Номер квартала	Номер выдела	Площадь выдела, га	Целевое назначение лесов	Категория защитных лесов	Номер лесопатологического выдела	Площадь лесопатологического выдела, га	состав	порода	возраст, лет	средняя высота, м	средний диаметр, см	тип леса	тип условий местопрорастания	полнота	фонитет	запас сыровастуший (общий) куб. м/га	количество, шт.	общая площадь, га
ТО	1995	110	2	11,0	Защитные лесов	Нерестовоохранные полосы лесов	-	-	10Дли	Д	80	12	18	ДУЗМ	С1	0,5	5	80	-	-
Ф	2019	110	2	11,0	Защитные лесов	Нерестовоохранные полосы лесов	-	-	10Дли	Д	104	12	23	ДУЗМ	С1	0,5	5	65,6 (83,5)	8*	0,48

Примечание: круговые площадки постоянного радиуса (8 шт.)

ТО - таксационные описания

Ф - фактическая характеристика лесного насаждения

Исполнитель работ по проведению лесопатологического обследования:

Дата составления 07.08.2019

Инженер-лесопатолог I-й категории

Вёхов Р.В. Подпись

филиал ФБУ "Рослесозащита" "ЦЗЛ Саратовской области"



Результаты проведения лесопатологического обследования лесных насаждений за июль 2019 г.

Субъект Российской Федерации Саратовская область Лесничество (лесопарк) Вольское
 Участковое лесничество Городское

1	2	3	4	5	6	7	Таксационная характеристика лесного насаждения							17	Распределение деревьев по категориям состояния, % от запаса										30	31	32	33		34				
							8	9	10	11	12	13	14		15	16	18	19	20	21	22	23	24	25				26	27		28	29	30	31
номер квартала	номер выдела	площадь выдела, га	целевое назначение лесов	категория защитных лесов	номер лесопатологического выдела	площадь лесопатологического выдела, га	состав	порода	возраст	средняя высота, м	средний диаметр, см	тип леса	полнота	фонитет	запас, куб. м/га	число деревьев на пробе, шт	без признаков ослабления	ослабленные	сильно ослабленные	усыхающие	свежий сухой	старый сухой	свежий ветровал	старый ветровал	свежий бурелом	старый бурелом	аварийные деревья	признаки повреждения деревьев	доля поврежденных деревьев, %	причина ослабления, повреждения	подожит рубке, %	назначенные	мероприятия	
110	2	11,0	Защитные	149			10/Дли	Д	104*	12*	23*	ДУЗМ	0,5	5	83,5*	112	0	47,9	30,7	0	21,4	0	0,0	0	0	0	0	0	0	830, 866	21,4	512	11,0	

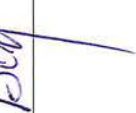
Причины ослабления, повреждения:

- 830 - Засуха
- 866 - Устойчивый низовой пожар 4-10 летней давности низкой интенсивности
- Признаки повреждения деревьев:
 - 121 - Усыхание верхушки свежее: <1/3 длины кроны;
 - 131 - Усыхание верхушки прошлых лет <1/3 длины кроны;
 - 133 - Усыхание верхушки прошлых лет более 2/3 длины кроны;
 - 329 - Ожог стволов прошлых лет (камбий поврежден > 3/4 окр. Ств.)

Категория защитных лесов:

- 149 - перестрохранные полосы лесов
- 512 - Выборочная санитарная рубка

Исполнитель работ по проведению лесопатологического обследования:

Нижнепер-лесопатолог 1-й категории Вёхов Р.В. Подпись 

Дата составления документа 07.08.2019 Телефон 88452620015

Ведомость перечета деревьев назначенных в рубку
ВРЕМЕННАЯ ПРОБНАЯ ПЛОЩАДЬ № 1

Субъект Российской Федерации	Саратовская область		
Лесничество	<u>Вольское</u>	Участковое лесничество	<u>Городское</u>
Квартал	<u>110</u>	Выдел (Лп/в)	<u>2</u> Площадь, га <u>11,0</u>
Площадь очага, га		Размер пробной площади, га	<u>0,48</u>
Номер очага вредных организмов			
Таксационная характеристика:			
Тип леса	<u>Дузм</u>	Состав	<u>10Днн</u>
Возраст	<u>104</u> лет	Бонитет	<u>5</u> Полнота <u>0,5</u>
Запас сырораствующий (общий) куб.м/га	<u>65,6 (83,5)</u>	<u>Возобновление</u>	
Время и причина ослабления насаждения	<u>Засуха(830), устойчивый низовой пожар 4-10 летней давности низкой интенсивности (866)</u>		
Тип очага: эпизодический, хронический (подчеркнуть)			
Фаза развития очага вредных организмов: начальная, нарастания численности, собственно вспышка, кризис (подчеркнуть)			
Состояние насаждения, намечаемые мероприятия	<u>насаждение сильно-ослабленное, СКС 2,95</u>		
	<u>требуется выборочная санитарная рубка (512)</u>		

Примечание: Перечет деревьев на лесотаксационном выделе произведен методом закладки 8 шт. круговых площадок постоянного радиуса со сплошным перечетом деревьев на нем. Радиус площадок 13,8 метра, площадь одной площадки 0,06 га.

Исполнитель работ по проведению лесопатологического обследования:

Дата составления документа:

Должность: Инженер-лесопатолог 1-й категории Вехов Р.В.

филиал ФБУ "Рослесозащита"- "ЦЗЛ Саратовской области"

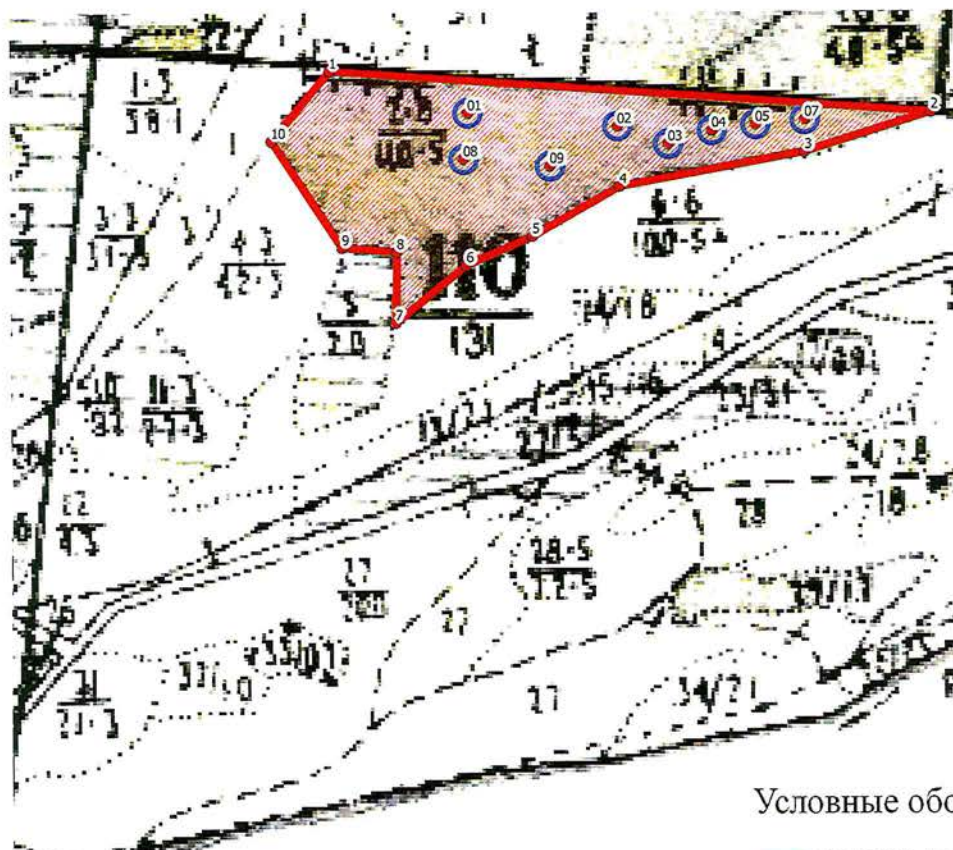
Подпись

07.08. 2019 г.

Абрис участка

Вольского лесничества, Городского участкового лесничества, квартал 110, выдел 2,
площадь 11,0 га

М 1:10000



Условные обозначения:

- граница выдела
- граница ленты (площадки)
- обследуемый участок

№ выдела	Ленты (круговой площадки) перечёта						
	№ ленты (площадки)	Координаты круговых площадок		длина, м	ширина, м	радиус, м	площадь, га
		Широта, °	Долгота, °				
2	01	52,00787	47,29521	-	-	13,8	0,06
	02	52,00772	47,29799	-	-	13,8	0,06
	03	52,00752	47,29893	-	-	13,8	0,06
	04	52,00767	47,29974	-	-	13,8	0,06
	05	52,00773	47,30055	-	-	13,8	0,06
	07	52,00779	47,30146	-	-	13,8	0,06
	08	52,00735	47,29514	-	-	13,8	0,06
	09	52,00727	47,29674	-	-	13,8	0,06

Номера точек	Координаты		Румбы линий	Длина, м
	Широта, °	Долгота, °		
1-2	52,00835	47,29266	ЮВ 87°30'	766
2-3	52,00787	47,30379	ЮЗ 10°54'	168
3-4	52,00742	47,30146	ЮЗ 6°24'	239

4-5	52,00703	47,29803	ЮЗ 19°12'	127
5-6	52,00647	47,29641	ЮЗ 15°6'	92
6-7	52,00614	47,29519	ЮЗ 26°36'	116
7-8	52,00548	47,29387	СВ 1°48'	90
8-9	52,00629	47,2939	СЗ 87°18'	70
9-10	52,00634	47,29288	СЗ 47°0'	162
10-1	52,00756	47,29158	СВ 53°36'	116

Исполнитель работ по проведению лесопатологического обследования:
Инженер-лесопатолог 1-й категории
филиала ФБУ «Рослесозащита» «ЦЗЛ саратовской области»

Вёхов Р.В.

Подпись Р.В. Вёхов

Дата составления документа 07.02.2019

Телефон 88452620015

ВЫПИСКА ИЗ ГОСУДАРСТВЕННОГО ЛЕСНОГО РЕЕСТРА

на «19» августа 2019г.

Орган государственной власти, осуществляющий ведение государственного лесного реестра на территории Саратовской области: **министерство природных ресурсов и экологии Саратовской области в лице первого заместителя министерства - начальника управления лесного хозяйства Попова В.Г.**

Правообладатель земель лесного фонда на территории Саратовской области: **министерство природных ресурсов и экологии Саратовской области** (согласно п. 11 Положения о министерстве природных ресурсов и экологии Саратовской области, утвержденного постановлением Правительства Саратовской области от 08 октября 2013 г. № 537-П «Вопросы министерства природных ресурсов и экологии Саратовской области» и п.п. 2 п.1 ст. 83 Лесного кодекса РФ)

Заявитель: Министерство природных ресурсов и экологии Саратовской области (во исполнении пункта 1.7 протокола совещания Департамента лесного хозяйства по Приволжскому федеральному округу, ФБУ «Рослесозащита» №01-05/3678 от 27.12.2016)

Информация по запрашиваемому лесному участку:

Собственность: Российской Федерации

Категория земель: земли лесного фонда

ХАРАКТЕРИСТИКА ЛЕСНОГО УЧАСТКА

Адрес (местоположение) лесного участка: Вольский район

Лесничество	Вольское
Участковое лесничество	Городское
Общая площадь, га	11,0
Категория лесов	Защитные
Категория защитности лесов	Ценные леса: нерестоохраняемые полосы лесов
Возможный вид использования	Заготовка древесины

Таксационная характеристика лесного участка:

№ квартала	№ выдела	Площадь, га	Состав	Возраст	Высота	Диаметр	Бонитет	Тип леса	ТУМ	Полнота	Запас, м3/га
по материалам лесоустройства 1995 г.											
110	2	11,0	10днн	80	12	18	5	Дузм	C1	0,5	80
по акту натурного обследования 2019 г											
110	2	11,0	10днн	104	12	23	5	Дузм	C1	0,3	66
Итого		11,0									

Наименование, местонахождение юридического лица /ФИО физического лица/ - **лесопользователя (арендатора)/ Документы – договор аренды лесного участка отсутствует**

(договор аренды лесного участка, постоянное (бессрочное) пользование лесным участком, договор безвозмездного срочного пользования лесным участком, реквизиты договора, срок пользования)

Особые отметки: нет.

Приложение к акту лесопатологического обследования № 014/07 (инструментальный способ).

Первый заместитель министра-
начальник управления лесного
хозяйства

Попов В.Г.

ФИО

19.08.2019

Дата

Подпись



МП

Карта-схема расположения и границы лесного участка Саратовская область

(субъект Российской Федерации, муниципальное образование)

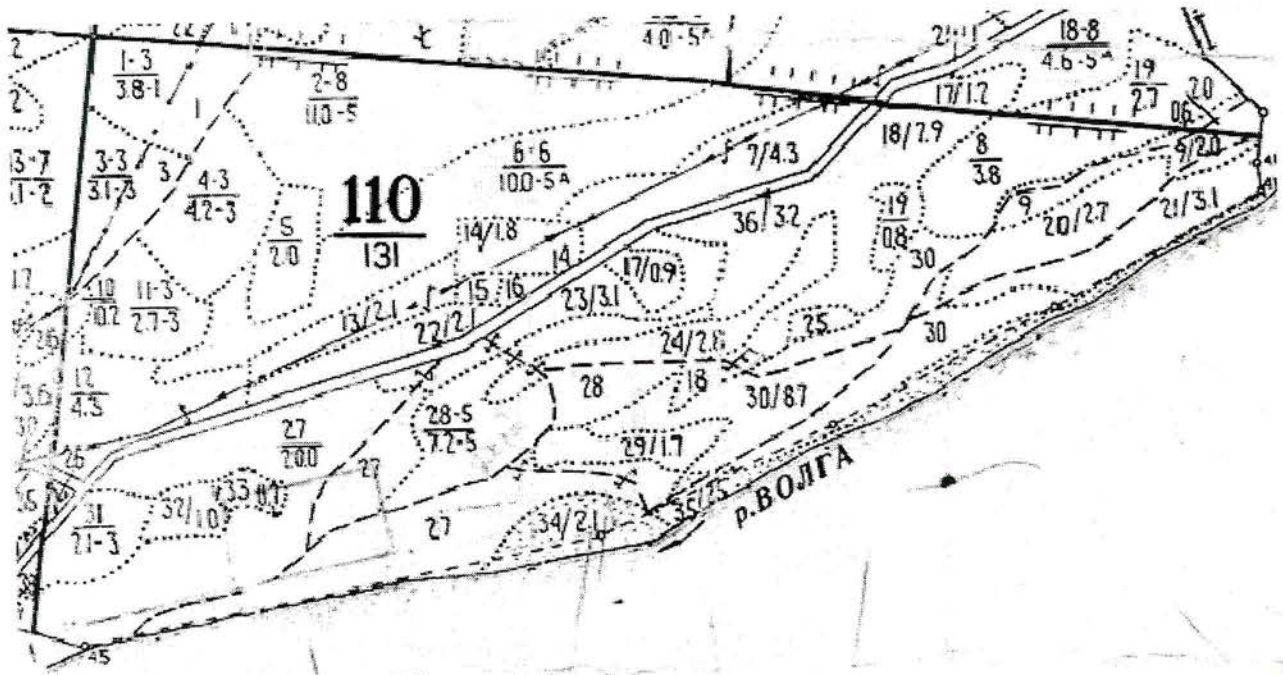
Лесничество (лесопарк) **Вольское**

(название)

Участковое лесничество **Городское, квартал 110**

(название)

Собственность - Российской Федерации;



Первый заместитель министра-
начальник управления лесного
хозяйства

Попов В.Г.

ФИО

19.08.2019

Дата

Подпись



УТВЕРЖДАЮ

Первый заместитель министра-начальник
управления лесного хозяйства
министерства природных ресурсов
и экологии Саратовской области

Попов В.Г.

« 22 » августа 20 19 г.

Акт

лесопатологического обследования № 015/07

лесных насаждений _____ Вольского _____ лесничества (лесопарка)
Саратовская область _____ (субъект Российской Федерации)

Способ лесопатологического обследования:

1. Визуальный

2. Инструментальный

Место проведения

Участковое лесничество	Урочище (дача)	Квартал (кварталы)	Выдел (выделы)	Площадь, га
Городское		108	13 (1)	15,0 (13,9)

Лесопатологическое обследование проведено на общей площади _____ га

13,9

2. Инструментальное обследование лесного участка кв. 108, выд. 13, л/п 1

2.1. Фактическая таксационная характеристика лесного насаждения соответствует (не соответствует)

(нужное подчеркнуть) таксационному описанию. Причины несоответствия:

длительный период после лесоустройства - (24 года)

Ведомость лесных участков с выявленными несоответствиями таксационным описаниям приведена в приложении № 1 к Акту.

2.2. Состояние насаждений: с нарушенной устойчивостью

с утраченной устойчивостью

причины повреждения:

Засуха (830). Данная причина определена по следующим признакам:

Усыхание вершины свежее (121), усыхание вершины прошлых лет <1/3 длины кроны (131), усыхание вершины прошлых лет более 2/3 длины кроны (133).

В том числе:

заселено (отработано) стволовыми вредителями

Вид вредителя	Порода	Встречаемость (% заселённых деревьев)	Степень заселения лесного насаждения (слабая, средняя, сильная)

Повреждено огнём

Вид пожара	Порода	Состояние корневых лап		Состояние корневой шейки		Подсушивание луба	
		процент повреждённых огнём корней	процент деревьев с данным повреждением	ожог корневой шейки по окружности (1/4; 2/4; 3/4; более 3/4)	процент деревьев с данным повреждением	по окружности (1/4; 2/4; 3/4; более 3/4)	процент деревьев с данным повреждением

Поражено болезнями

Вид болезни	Порода	Встречаемость (% повреждённых деревьев)	Степень поражения лесного насаждения (слабая, средняя, сильная)

2.3. Выборке подлежит 29,6 % деревьев,

в том числе:

ослабленных _____ % (причины назначения) _____

сильно ослабленных _____ % (причины назначения) _____

усыхающих _____ % (причины назначения) _____

свежего сухостоя _____ %,

в том числе: свежего ветровала _____ %

свежего бурелома _____ %
старого ветровала _____ %
в том числе: старого бурелома _____ %
старого сухостоя _____ 29,6 %
аварийных _____ %

2.4. Полнота лесного насаждения после уборки деревьев, подлежащих рубке, составит _____ 0,3 _____ .
Критическая полнота для данной категории лесных насаждений составляет _____ 0,3 _____ .

ЗАКЛЮЧЕНИЕ

В выделе 13, в лесопатологическом выделе №1 площадью 13,9 га, полнота 0,5, состав насаждения 10Днн, СКС насаждения 3,4, полнота после рубки составит 0,3. Насаждение с нарушенной устойчивостью. Назначается ВСП.

С целью предотвращения негативных процессов или снижения ущерба от их воздействия назначено:

Участковое лесничество	Урочище (дача)	Квартал	Выдел	Площадь выдела, га	Вид мероприятия	Площадь мероприятия, га	Порода	Запас на выдел, куб. м	Крайние сроки проведения
Городское		108	13	15,0 (13,9)	ВСП	13,9	Д	205,7	2020

Ведомость пречета деревьев, назначенных в рубку, и абрис лесного участка прилагаются (приложения 2 и 3 к Акту)

Меры по обеспечению возобновления: _____ не требуется

Мероприятия, необходимые для предупреждения повреждения и поражения смежных насаждений:

Своевременное проведение рубки способом, исключающим повреждение смежных деревьев. Вывозка неокоренной древесины в соответствии с Постановлением Правительства РФ № 607 от 20.05.2017 года "О правилах санитарной безопасности в лесах". Сжигание порубочных остатков в соответствии с Постановлением Правительства РФ № 417 от 30.06.2007 года "Об утверждении Правил пожарной безопасности в лесах"

Сведения для расчёта степени повреждения:

Год образования старого сухостоя _____ в период с 2010 по 2013 год _____ ;

Основная причина повреждения древесины _____

Дата проведения обследования _____

Дата составления акта _____

Исполнитель работ по проведению лесопатологического обследования: _____

Инженер лесопатолог 1-й категории ОЗЛ и ГЛПМ филиала ФБУ "Рослесозащита"- "ЦЗЛ Саратовской области"

ФИО _____ Вёхов Р.В. _____ Подпись _____

04.07.2019 г.

02.08.2019

Вёхов Р.В.

Ведомость лесных участков с выявленными несоответствиями таксационным описаниям

1	2	3	4	5	6	7	8	9	Таксационная характеристика										Заложено пробных				
									Источник данных	Год проведения лесосурьейства	Номер квартала	Номер выдела	Площадь выдела, га	Целевое назначение лесов	Категория защитных лесов	Номер лесопатологического выдела	Площадь лесопатологического выдела, га	состав	порода	возраст, лет	средняя высота, м	средний диаметр, см	тип леса
ТО	1995	108	13	15,0	Защитные	противорозноные	-	-	лесопатологического выдела	10Дли	Д	80	10	20	ДОСТ	С1	0,5	5	18	19	70	20	21
Ф	2019	108	13	15,0	Защитные	противорозноные	1	13,9	лесопатологического выдела	10Дли	Д	104	10	19	ДОСТ	С1	0,5	5	5	35,2 (50,0)	8*	0,48	

Примечание: круговые площадки постоянного радиуса (8 шт.)

ТО - таксационные описания

Ф - фактическая характеристика лесного насаждения

Исполнитель работ по проведению лесопатологического обследования:

Дата составления 04.08.2019

Инженер-лесопатолог 1-й категории

филиал ФБУ "Рослесозащита" "ЦЗЛ Саратовской области"

Вёхов Р.В.

Подпись



Результаты проведения лесопатологического обследования лесных насаждений за июль 2019 г.

Субъект Российской Федерации Саратовская область
Участковое лесничество Гордское

Лесничество (лесопарк) Вольское

1	2	3	4	5	6	7	Таксационная характеристика лесного насаждения							17	Распределение деревьев по категориям состояния, % от запаса											29	30	31	32	33		34		
							8	9	10	11	12	13	14		15	16	18	19	20	21	22	23	24	25	26					27	28		вд	назначенные
108	13	15,0	Защитные	142	1	13,9	состав	8	10Длн	104*	10	19*	ДОСТ	0,5	50,0*	108	0	16,6	53,8	0	29,6	0,0	0	0	0	0	0	29,6	830	29,6	512	13,9	площадь, га	назначенные

Причины ослабления, повреждения:

830 - Засуха

Признаки повреждения деревьев:

121 - Усыхание верхины свежее: <1/3 длины кроны;

131 - Усыхание верхины прошлых лет <1/3 длины кроны;

133 - Усыхание верхины прошлых лет более 2/3 длины кроны;

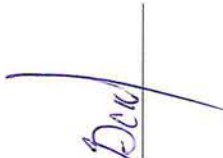
Категория защитных лесов:

142 - противозерозионные леса

Назначенные мероприятия (вид):

512 - Выборочная санитарная рубка

Исполнитель работ по проведению лесопатологического обследования:

Инженер-лесопатолог I-й категории Вёхов Р.В. Подпись 

Дата составления документа 04.08.2019 Телефон 88452620015

Ведомость перечета деревьев назначенных в рубку
ВРЕМЕННАЯ ПРОБНАЯ ПЛОЩАДЬ № 1

Субъект Российской Федерации		Саратовская область				
Лесничество	<u>Вольское</u>	Участковое лесничество	<u>Городское</u>			
Квартал	<u>108</u>	Выдел (Лп/в)	<u>13 (1)</u>	Площадь, га	<u>15,0 (13,9)</u>	
Площадь очага, га		Размер пробной площади, га	<u>0,48</u>			
Номер очага вредных организмов						
Таксационная характеристика:						
Тип леса	<u>Дост</u>	Состав	<u>10Днн</u>			
Возраст	<u>104</u>	лет	Бонитет	<u>5</u>	Полнота	<u>0,5</u>
Запас сырораствующих (общий) куб.м/га	<u>35,2 (50,0)</u>		Возобновление			
Время и причина ослабления насаждения				<u>Засуха(830)</u>		

Тип очага: эпизодический, хронический (подчеркнуть)

Фаза развития очага вредных организмов: начальная, нарастания численности, собственно вспышка, кризис (подчеркнуть)

Состояние насаждения, намечаемые мероприятия насаждение сильно-ослабленное, СКС 3,4
требуется выборочная санитарная рубка (512)

Примечание: Перечет деревьев на лесотаксационном выделе произведен методом закладки 8 шт. круговых площадок постоянного радиуса со сплошным перечетом деревьев на нем. Радиус площадок 13,8 метра, площадь одной площадки 0,06 га.

Исполнитель работ по проведению лесопатологического обследования:

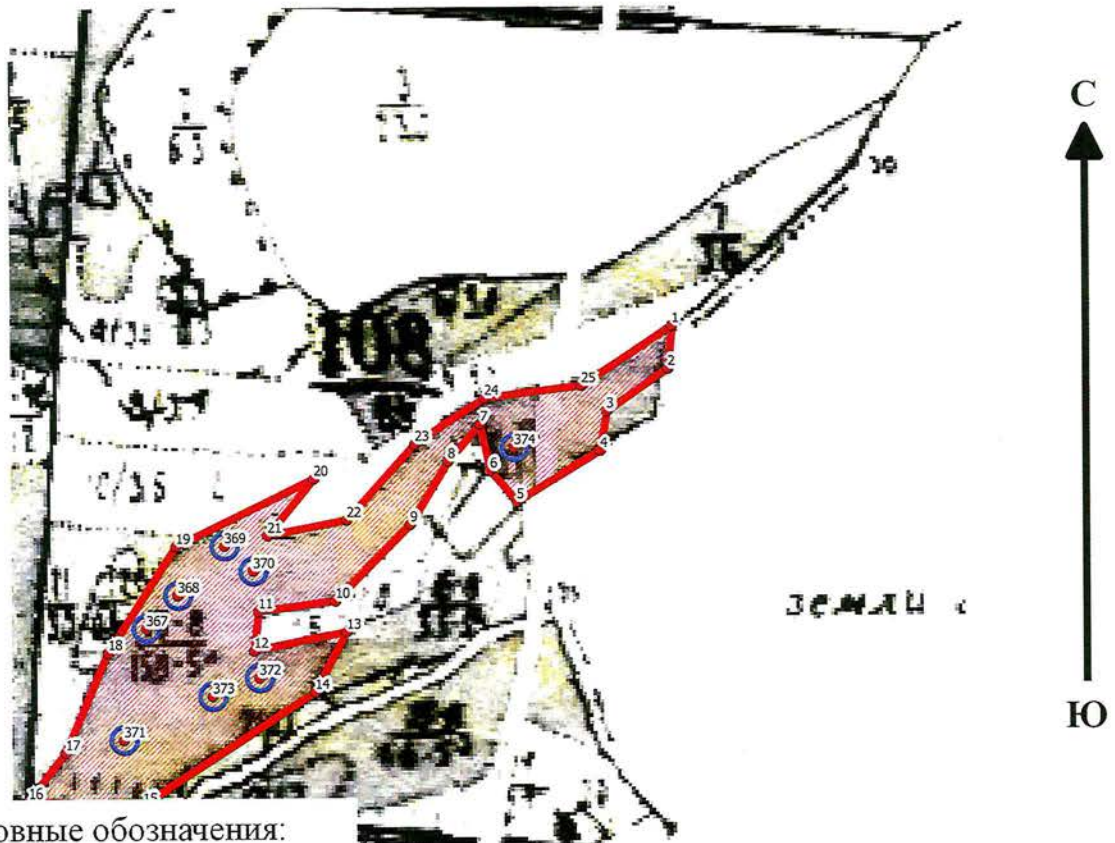
Дата составления документа:
Должность: Инженер-лесопатолог 1-й категории Вехов Р.В.
филиал ФБУ "Рослесозащита"- "ЦЗЛ Саратовской области"

04.08, 2019 г. Дев
Подпись

Абрис участка

Вольского лесничества, Городского участкового лесничества, квартал 108, выдел 13, л/п
выдел 1, площадь 13,9 га

М 1:10000



Условные обозначения:

- граница выдела
- граница ленты (площадки)
- обследуемый участок

№ выдела	Ленты (круговой площадки) перечёта						
	№ ленты (площадки)	Координаты круговых площадок		длина, м	ширина, м	радиус, м	площадь, га
		Широта, °	Долгота, °				
13 л/п №1	367	52.00983	47.30599	-	-	13,8	0,06
	368	52.01019	47.30661	-	-	13,8	0,06
	369	52.01081	47.30696	-	-	13,8	0,06
	370	52.01046	47.30796	-	-	13,8	0,06
	371	52.00983	47.30841	-	-	13,8	0,06
	372	52.00926	47.30809	-	-	13,8	0,06
	373	52.00905	47.30722	-	-	13,8	0,06
	374	52,01161	47,31237	-	-	13,8	0,06

Номера точек	Координаты		Румбы линий	Длина, м
	Широта, °	Долгота, °		
1-2	52,01327	47,31575	ЮЗ 81°0'	55
2-3	52,01278	47,31567	ЮЗ 23°0'	95
3-4	52,01229	47,31454	ЮЗ 75°18'	51

4-5	52,01184	47,31442	Ю3 20°36'	124
5-6	52,01126	47,31287	С3 54°30'	52
6-7	52,01161	47,31237	С3 18°42'	61
7-8	52,01215	47,31219	Ю3 35°24'	63
8-9	52,01172	47,31159	Ю3 45°48'	94
9-10	52,011	47,31089	Ю3 32°6'	136
10-11	52,01013	47,30949	Ю3 4°30'	99
11-12	52,01001	47,30807	Ю3 79°24'	51
12-13	52,00956	47,30798	СВ 82°54'	120
13-14	52,00977	47,3097	Ю3 49°18'	87
14-15	52,00908	47,30911	Ю3 21°36'	261
15-16	52,00782	47,30591	С3 88°36'	145
16-17	52,00787	47,30379	СВ 52°0'	76
17-18	52,00841	47,30448	СВ 35°0'	138
18-19	52,00954	47,30528	СВ 46°12'	161
19-20	52,01076	47,30654	СВ 73°12'	195
20-21	52,01153	47,3091	Ю3 37°6'	94
21-22	52,01088	47,30824	СВ 83°12'	103
22-23	52,01105	47,30971	СВ 55°30'	130
23-24	52,01193	47,31098	СВ 67°54'	106
24-25	52,01245	47,31227	СВ 85°36'	125
25-1	52,01259	47,31407	СВ 67°48'	138

Исполнитель работ по проведению лесопатологического обследования:
Инженер-лесопатолог 1-й категории
филиала ФБУ «Рослесозащита» «ЦЗЛ саратовской области»

Вёхов Р.В.

Подпись _____



Дата составления документа 07.08.2019

Телефон 88452620015

ВЫПИСКА ИЗ ГОСУДАРСТВЕННОГО ЛЕСНОГО РЕЕСТРА

на «19» августа 2019г.

Орган государственной власти, осуществляющий ведение государственного лесного реестра на территории Саратовской области: **министерство природных ресурсов и экологии Саратовской области в лице первого заместителя министерства - начальника управления лесного хозяйства Попова В.Г.**

Правообладатель земель лесного фонда на территории Саратовской области: **министерство природных ресурсов и экологии Саратовской области** (согласно п. 11 Положения о министерстве природных ресурсов и экологии Саратовской области, утвержденного постановлением Правительства Саратовской области от 08 октября 2013 г. № 537-П «Вопросы министерства природных ресурсов и экологии Саратовской области» и п.п. 2 п.1 ст. 83 Лесного кодекса РФ)

Заявитель: Министерство природных ресурсов и экологии Саратовской области (во исполнении пункта 1.7 протокола совещания Департамента лесного хозяйства по Приволжскому федеральному округу, ФБУ «Рослесозащита» №01-05/3678 от 27.12.2016)

Информация по запрашиваемому лесному участку:

Собственность: Российской Федерации

Категория земель: земли лесного фонда

ХАРАКТЕРИСТИКА ЛЕСНОГО УЧАСТКА

Адрес (местоположение) лесного участка: Вольский район

Лесничество	Вольское
Участковое лесничество	Городское
Общая площадь, га	13,9
Категория лесов	Защитные
Категория защитности лесов	леса, расположенные в водоохранных зонах
Возможный вид использования	Заготовка древесины

Таксационная характеристика лесного участка:

№ квартала	№ выдела	Площадь, га	Состав	Возраст	Высота	Диаметр	Бонитет	Тип леса	ТУМ	Полнота	Запас, м3/га
по материалам лесоустройства 1995 г.											
108	ч13	13,9	10днн	80	10	20	5а	Дост	СО_1	0,5	105
по акту натурного обследования 2019 г											
108	ч13	13,9	10днн	104	10	19	5а	Дост	СО_1	0,2	35
Итого		13,9									

Наименование, местонахождение юридического лица /ФИО физического лица/ - **лесопользователя (арендатора)/ Документы – договор аренды лесного участка отсутствует**

(договор аренды лесного участка, постоянное (бессрочное) пользование лесным участком, договор безвозмездного срочного пользования лесным участком, реквизиты договора, срок пользования)

Особые отметки: нет.

Приложение к акту лесопатологического обследования № 015/07 (инструментальный способ).

Первый заместитель министра-
начальник управления лесного
хозяйства

Попов В.Г.

ФИО

19.08.2019

Дата



МП

Карта-схема расположения и границы лесного участка Саратовская область

(субъект Российской Федерации, муниципальное образование)

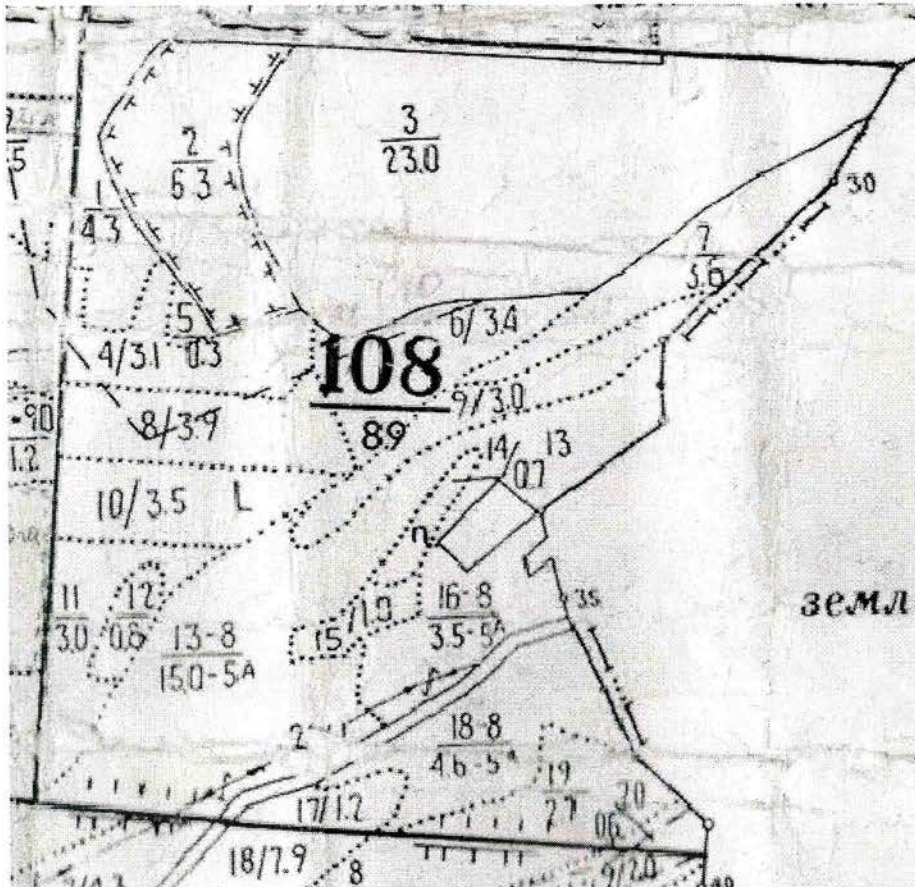
Лесничество (лесопарк) **Вольское**

(название)

Участковое лесничество **Городское, квартал 108**

(название)

Собственность - Российской Федерации;



Первый заместитель министра-
начальник управления лесного
хозяйства

Попов В.Г.

ФИО

19.08.2019 Подпись

Дата

