

УТВЕРЖДАЮ

Первый заместитель министра-  
начальник управления лесного хозяйства  
министерства природных ресурсов  
и экологии Саратовской области

Колдаев А.В.

« 13 » августа 2018 г.

Акт

лесопатологического обследования № 001/08

лесных насаждений

Вязовского

лесничества (лесопарка)

Саратовская область

(субъект Российской Федерации)

Способ лесопатологического обслед 1. Визуальный

2. Инструментальный

Место проведения

Участковое лесничество	Урочище (дача)	Квартал (кварталы)	Выдел (выделы)	Площадь, га
Вязовское		7	17	44,0
Вязовское		8	13	16,0
Вязовское		50	1	4,7
Вязовское		50	5	3,8
Вязовское		65	6	7,0
Вязовское		65	8	15,0
Вязовское		90	8	47,0

Лесопатологическое обследование проведено на общей площади

137,5

га

1 Визуальное обследование лесного участка

Наземное

Дистанционное

1.1. На площади 137.5 га фактическая таксационная характеристика лесного насаждения соответствует (не соответствует) (нужное подчеркнуть) таксационному описанию.

Причины несоответствия: *длительный период после лесоустройства*

Ведомость лесных участков с выявленными несоответствиями таксационным описаниям приведена в приложении № 1 к Акту.

1.2. Лесные насаждения с нарушенной и утраченной устойчивостью выявлены на площади 47.0 га:

Участковое лесничество	Урочище (дача)	Площадь, га		Причина ослабления (гибели)
		с нарушенной устойчивостью	с утраченной устойчивостью	
1	2	3	4	5
Вязовское		47,0	0,0	Устойчивый низовой пожар 1-3 летней давности средней интенсивности
Итого		47,0	0,0	

1.3. В обследованных лесных участках прогнозируется:

Состояние обследованных лесных насаждений приведено в приложениях 1.1–1.4 к Акту в зависимости от метода проведения ЛПО.

Прогноз	Площадь га
Ослабление лесных насаждений	0,0
Усыхание лесных насаждений различной степени	47,0
Развитие очагов вредных организмов	0,0

1.4. Обнаружено загрязнение лесного участка отходами и выбросами:

промышленными

бытовыми

Вид загрязнения	Размеры загрязнения			Объем, кубм	Площадь загрязнения, га
	длина, м	ширина, м	высота, м		
-	-	-	-	-	-
-	-	-	-	-	-
-	-	-	-	-	-

## ЗАКЛЮЧЕНИЕ

Оценка текущего санитарного и лесопатологического состояния лесных насаждений, назначенные профилактические мероприятия по защите лесов, агитационные мероприятия:

В результате лесопатологического обследования насаждений выявлено:

Насаждения с нарушенной и утраченной устойчивостью, поврежденные в результате воздействия пожара 1-3 летней давности средней интенсивности на общей площади 47.0 га.

Назначенные мероприятия:

Необходимо проведение лесопатологического обследования инструментальным способом в насаждениях с нарушенной и утраченной устойчивостью на площади 47.0 га.

Исполнитель работ по проведению лесопатологического обследования:

Ф.И.О. Будманова И.А.

Подпись

Будманова И.А.

27.07, 2018г.

\* Раздел включается в акт, в случае проведения лесопатологического обследования визуальным способом



Ф	2018	65	6	7,0	Защитные	Зеленые и лесопарковые			10Днн	Днн	84	17	20	Дбм	С1_2	0,6	4	150	-	-
ТО	2004	65	8	15,0	Защитные	Зеленые и лесопарковые			9Днн1Лп	Днн	90	15	24	Дбм	С1_2	0,6	5	130	-	-
Ф	2018	65	8	15,0	Защитные	Зеленые и лесопарковые			9Днн1Лп	Днн	104	15	24	Дбм	С1_2	0,6	5	130	-	-
ТО	2004	90	8	47,0	Защитные	Противоэрозийные			10Днн	Днн	70	12	16	Дузм	С1	0,6	5	90	-	-
Ф	2018	90	8	47,0	Защитные	Противоэрозийные			10Днн	Днн	84	12	16	Дузм	С1	0,6	5	90	-	-

Примечание:

ТО - таксационные описания

Ф - фактическая характеристика лесного насаждения

Исполнитель работ по проведению лесопатологического обследования:

ФИО Гулямова И.А.

Подпись Гулямова И.А.





# ВЫПИСКА ИЗ ГОСУДАРСТВЕННОГО ЛЕСНОГО РЕЕСТРА

на «31» июля 2018г.

Орган государственной власти, осуществляющий ведение государственного лесного реестра на территории Саратовской области: **министерство природных ресурсов и экологии Саратовской области в лице первого заместителя министра - начальника управления лесного хозяйства Колдаева А.В.**

Правообладатель земель лесного фонда на территории Саратовской области: **министерство природных ресурсов и экологии Саратовской области** (согласно п. 11 Положения о министерстве природных ресурсов и экологии Саратовской области, утвержденного постановлением Правительства Саратовской области от 08 октября 2013 г. № 537-П «Вопросы министерства природных ресурсов и экологии Саратовской области» и п.п. 2 п.1 ст. 83 Лесного кодекса РФ)

**Заявитель: Министерство природных ресурсов и экологии Саратовской области**  
(во исполнении пункта 1.7 протокола совещания Департамента лесного хозяйства по Приволжскому федеральному округу, ФБУ «Рослесозащита» №01-05/3678 от 27.12.2016)

## Информация по запрашиваемому лесному участку:

Собственность: Российской Федерации

Категория земель: земли лесного фонда

## ХАРАКТЕРИСТИКА ЛЕСНОГО УЧАСТКА

Адрес (местоположение) лесного участка: Татищевский район

Лесничество	Вязовское
Участковое лесничество	Вязовское
Общая площадь, га	137,5
Категория лесов	Защитные
Категория защитности лесов	Ценные леса: противоэрозионные леса, кв.7,8,90 – 107,0 га; леса, выполняющие функции защиты природных и иных объектов: лесопарковые зоны, кв.50,65 – 30,5 га.
Возможный вид использования	Заготовка древесины

Таксационная характеристика лесного участка (по материалам лесоустройства 2003 г.):

№ квартала	№ выдела	Площадь, га	Состав	Возраст	Высота	Диаметр	Бонитет	Тип леса	ТУМ	Полнота	Запас, м3/га
7	17	44,0	7Д2Ос1Б	75	19	24	3	ДСН	Д2 3	0,9	250
8	13	16,0	4Д3Ос2Лп1Б	80	20	26	3	ДБМ	С1 2	0,8	240
50	1	4,7	10Д+Ос+Лп+Б	90	17	24	4	Дбм	С1 2	0,6	150
50	5	3,8	10Д	95	13	24	5	Дбм	С1 2	0,6	100
65	6	7,0	10Д+Лп	70	17	20	4	Дбм	С1 2	0,6	150
65	8	15,0	9Д1Лп	90	15	24	5	Дбм	С1 2	0,6	130
90	8	47,0	10днн	70	12	16	5	дузм	с1	0,6	90
Итого		137,5									

Наименование, местонахождение юридического лица /ФИО физического лица/ - **лесопользователя (арендатора) / Документы – договор аренды лесного участка отсутствует.**

(договор аренды лесного участка, постоянное (бессрочное) пользование лесным участком, договор безвозмездного срочного пользования лесным участком, реквизиты договора, срок пользования)

Особые отметки: нет.

Приложение к акту лесопатологического обследования № 001/08.

Первый заместитель министра -  
начальник управления лесного  
хозяйства

**Колдаев А.В.**

ФИО

31.07.2018

Дата

Подпись

МП





# Карта-схема расположения и границы лесного участка Саратовская область

(субъект Российской Федерации, муниципальное образование)

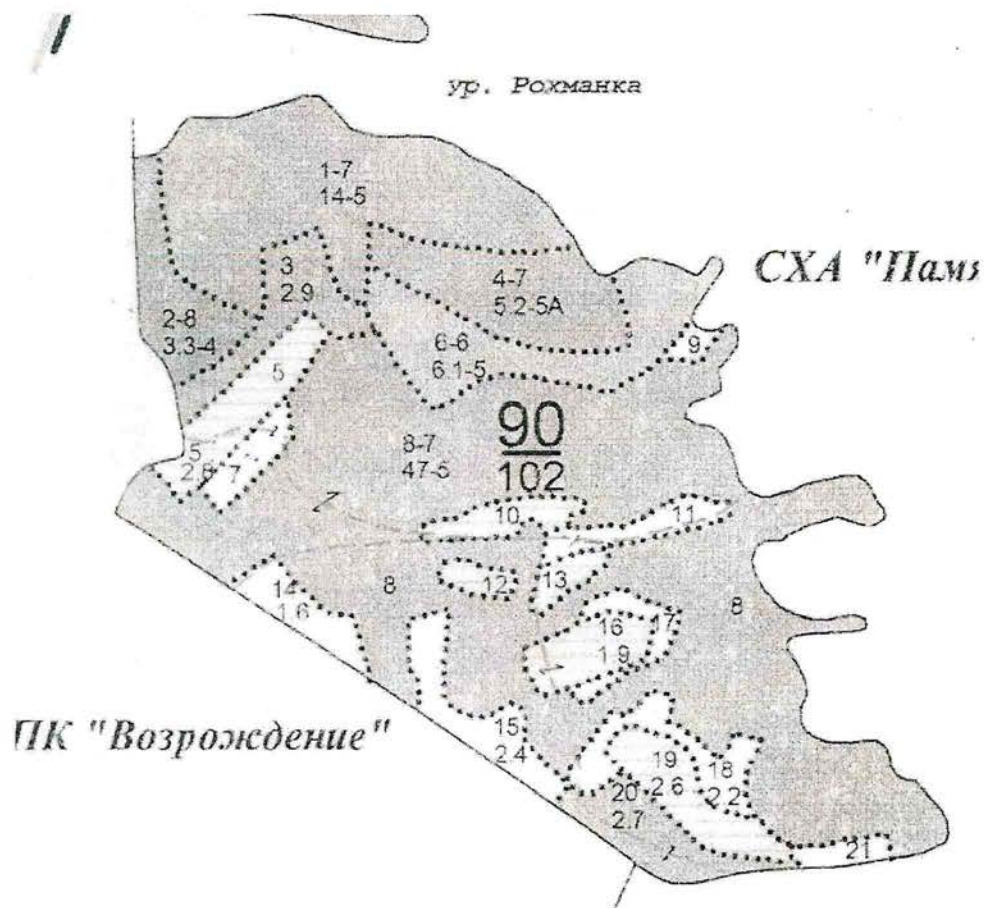
Лесничество (лесопарк) **Вязовское**

(название)

Участковое лесничество **Вязовское**, квартал 90

(название)

Собственность - Российской Федерации;



Первый заместитель министра -  
начальник управления лесного  
хозяйства

**Колдаев А.В.**

ФИО

*31.07.2018*

Дата

Подпись *Морозов*



# Карта-схема расположения и границы лесного участка Саратовская область

(субъект Российской Федерации, муниципальное образование)

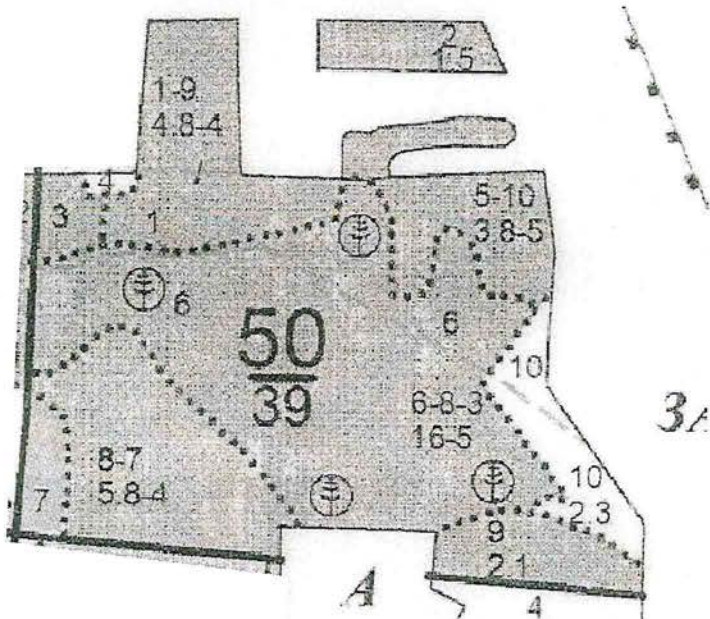
Лесничество (лесопарк) **Вязовское**

(название)

Участковое лесничество **Вязовское**, квартал 50

(название)

Собственность - Российской Федерации;



Первый заместитель министра -  
начальник управления лесного  
хозяйства

**Колдаев А.В.**

ФИО

31.07.2018

Дата

Подпись

МП



# Карта-схема расположения и границы лесного участка Саратовская область

(субъект Российской Федерации, муниципальное образование)

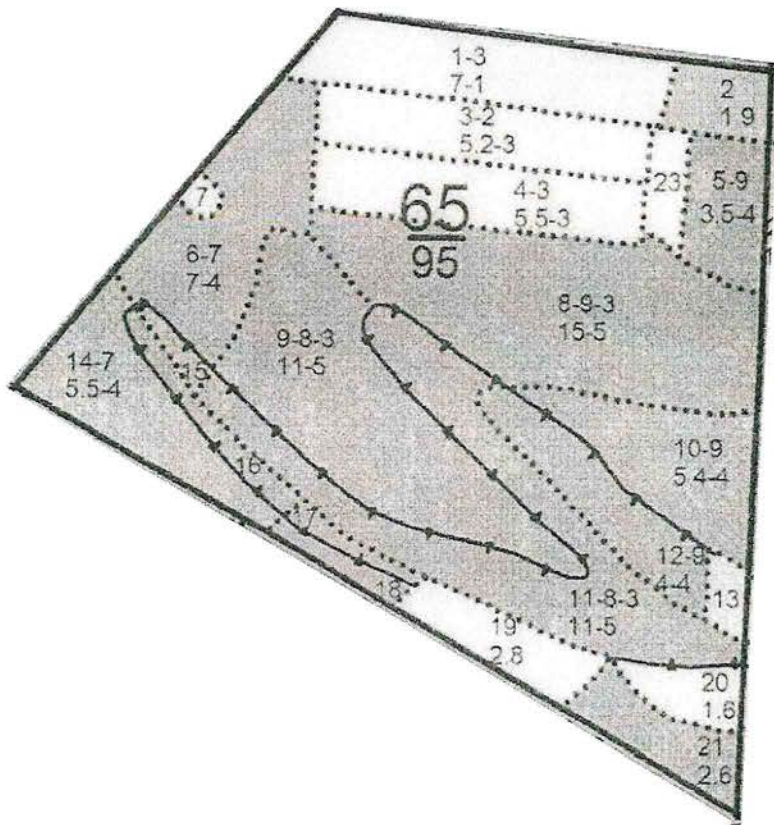
Лесничество (лесопарк) **Вязовское**

(название)

Участковое лесничество **Вязовское**, квартал 65

(название)

Собственность - Российской Федерации;



Первый заместитель министра -  
начальник управления лесного  
хозяйства

**Колдаев А.В.**

ФИО

31.07.2018 Подпись

Дата





УТВЕРЖДАЮ

Первый заместитель министра-  
начальник управления лесного хозяйства  
министерства природных ресурсов  
и экологии Саратовской области

Колдаев А.В.

« 13 » августа 2018 г.

Акт

лесопатологического обследования № 002/08  
лесных насаждений Вязовского лесничества (лесопарка)  
Саратовская область (субъект Российской Федерации)

Способ лесопатологического обслед 1. Визуальный

2. Инструментальный

Место проведения

Участковое лесничество	Урочище (дача)	Квартал (кварталы)	Выдел (выделы)	Площадь, га
Ягоднополянское		5	3	7,0
Ягоднополянское		7	1	30,0
Ягоднополянское		113	14	5,5
<b>Итого</b>				<b>42,5</b>

Лесопатологическое обследование проведено на общей площади 42,5 га

# 1 Визуальное обследование лесного участка

Наземное

Дистанционное

1.1. На площади 42.5 га фактическая таксационная характеристика лесного насаждения соответствует (не соответствует) (нужное подчеркнуть) таксационному описанию.

Причины несоответствия: длительный период после лесоустройства

Ведомость лесных участков с выявленными несоответствиями таксационным описаниям приведена в приложении № 1 к Акту.

1.2. Лесные насаждения с нарушенной и утраченной устойчивостью выявлены на площади 37.0 га:

Участковое лесничество	Урочище (дача)	Площадь, га		Причина ослабления (гибели)
		с нарушенной устойчивостью	с утраченной устойчивостью	
1	2	3	4	5
Ягоднопольанское		0,0	30,0	Устойчивый низовой пожар 4-10 летней давности высокой интенсивности
Ягоднопольанское		7,0	0,0	Устойчивый низовой пожар 4-10 летней давности средней интенсивности
Итого		7,0	30,0	

1.3. В обследованных лесных участках прогнозируется:

Состояние обследованных лесных насаждений приведено в приложениях 1.1–1.4 к Акту в зависимости от метода проведения ЛПО.

Прогноз	Площадь, га
Ослабление лесных насаждений	7,0
Усыхание лесных насаждений различной степени	30,0
Развитие очагов вредных организмов	0,0

1.4. Обнаружено загрязнение лесного участка отходами и выбросами:

промышленными

бытовыми

Вид загрязнения	Размеры загрязнения			Объем, кубм	Площадь загрязнения, га
	длина, м	ширина, м	высота, м		
-	-	-	-	-	-
-	-	-	-	-	-
-	-	-	-	-	-

## ЗАКЛЮЧЕНИЕ

Оценка текущего санитарного и лесопатологического состояния лесных насаждений, назначенные профилактические мероприятия по защите лесов, агитационные мероприятия:

В результате лесопатологического обследования насаждений выявлено:

Насаждения с нарушенной и утраченной устойчивостью, поврежденные в результате воздействия пожара 4-10 летней давности на общей площади 37.0 га.

Назначенные мероприятия:

Необходимо проведение лесопатологического обследования инструментальным способом в насаждениях с нарушенной и утраченной устойчивостью на площади 37.0 га.

Исполнитель работ по проведению лесопатологического обследования:

Ф.И.О. Бурманова И.И.

Подпись Бурманова И.И.

27.07.2018 г.

\* Раздел включается в акт, в случае проведения лесопатологического обследования визуальным способом.

Приложение № 1  
к Акту лесопатологического обследования

Ведомость лесных участков с выявленными несоответствиями таксационным описаниям

Источник данных	Год проведения лесопроизводства	Номер квартала	Номер выдела	Площадь выдела, га	Целевое назначение лесов	Категория защитных лесов	Номер лесопатологического выдела	Площадь лесопатологического выдела, га	Таксационная характеристика											Заложено пробных площадей	
									состав	попада	возраст, лет	средняя высота, м	средний диаметр, см	тип леса	тип условий местопрорастания	плотность	фонитет	запас, куб.м/га	количество, шт.	общая площадь, га	
ТО	2004	5	3	27,0	Защитные	Противоэрозийные	1	7,0	10Дбн	Дбн	75	15	24	Дкбм	Е1	0,7	4	160	-	-	
Ф	2018	5	3	27,0	Защитные	Противоэрозийные	1	7,0	5Дбн4Лп1Кло	Дбн	89	15	24	Дкбм	Е1	0,7	4	177	1	0,2	
ТО	2004	7	1	30,0	Защитные	Противоэрозийные			10Дбн	Дбн	75	14	24	Дкбм	Е1	0,5	5	100	-	-	
Ф	2018	7	1	30,0	Защитные	Противоэрозийные			10Дбн	Дбн	89	14	24	Дкбм	Е1	0,5	5	100	-	-	
ТО	2004	113	14	5,5	Защитные	Противоэрозийные			6БЗЛп1Днн	Б	90	23	30	Дсн	Д2_3	0,8	3	230	-	-	
Ф	2018	113	14	5,5	Защитные	Противоэрозийные			6БЗЛп1Днн	Б	104	23	30	Дсн	Д2_3	0,8	3	230	-	-	

ТО - таксационные описания

Ф - фактическая характеристика лесного насаждения

Исполнитель работ по проведению лесопатологического обследования:

ФИО Будинаева И.А. Подпись 



Приложение № 1.1  
к Акту лесопатологического обследования

Результаты проведения лесопатологического обследования лесных насаждений за июнь 20 18 г.  
(месяц)

Субъект Российской Федерации Саратовская область Лесничество (лесопарк) Вязовское  
Участковое лесничество Ягоднополянское Урочище (лесная дача)

номер квартала	номер выдела	площадь выдела, га	Целевое назначение лесов			Категория защитных лесов	номер лесопатологического выдела	площадь лесопатологического выдела, га	Таксационная характеристика лесного насаждения				число деревьев на пробе, шт.				Распределение деревьев по категориям состояния, % от запаса										Признаки повреждения деревьев	Доля поврежденных деревьев, %	Причина ослабления поврежденная	Подлежит рубке, %	Назначенные мероприятия											
			Защ	итн	ые				площадь	высота, м	средний диаметр, см	тип леса	полнота	бонитет	запас, куб. м/га	состав	порода	возраст	средняя высота, м	средний диаметр, см	тип леса	полнота	бонитет	запас, куб. м/га	без признаков ослабления	ослабленные					сильно ослабленные	усыхающие	свежий сухой	старый сухой	свежий ветровал	старый ветровал	свежий бурелом	старый бурелом	аварийные деревья	вид	площадь, га	
5	3	27,0	Защ	итн	ые	142	7	Дбн	5Дбн+Лп 1Кло*	89*	15	24	ДКБМ	0,7	4	177*	100	25	10	25	10	2	7	4	0	0	0	0	0	0	0	0	315, 316, 327	45	867	-	370	7				
7	1	30,0	Защ	итн	ые	142		Дбн	10Дбн	89*	14	24	ДКБМ	0,5	5	100	100	58	13	0	13	0	16	0	0	0	0	0	0	0	0	315, 316, 327	26			370	30					
113	14	5,5	Защ	итн	ые	142		Б	663Лп+Дбн	104*	23	30	ДСН	0,8	3	230	100	75	10	5	0	0	10	0	0	0	0	0	0	0	0	131, 132, 133	30	830								
								Лп										85	10	0	0	0	5	0	0	0	0	0	0	0												
								Дбн										85	10	0	0	0	5	0	0	0	0	0	0	0												

Показатели, не соответствующие таксационному описанию, отмечаются «\*»  
Исполнитель работ по проведению лесопатологического обследования:

ФИО Бугаева В. И. А. Подпись Бугаева  
Дата составления документа 29.07.2018г. Телефон 8-906-304-49-59

# ВЫПИСКА ИЗ ГОСУДАРСТВЕННОГО ЛЕСНОГО РЕЕСТРА

на «31» июля 2018г.

Орган государственной власти, осуществляющий ведение государственного лесного реестра на территории Саратовской области: **министерство природных ресурсов и экологии Саратовской области в лице первого заместителя министра - начальника управления лесного хозяйства Колдаева А.В.**

Правообладатель земель лесного фонда на территории Саратовской области: **министерство природных ресурсов и экологии Саратовской области** (согласно п. 11 Положения о министерстве природных ресурсов и экологии Саратовской области, утвержденного постановлением Правительства Саратовской области от 08 октября 2013 г. № 537-П «Вопросы министерства природных ресурсов и экологии Саратовской области» и п.п. 2 п.1 ст. 83 Лесного кодекса РФ)

**Заявитель: Министерство природных ресурсов и экологии Саратовской области** (во исполнении пункта 1.7 протокола совещания Департамента лесного хозяйства по Приволжскому федеральному округу, ФБУ «Рослесозащита» №01-05/3678 от 27.12.2016)

### Информация по запрашиваемому лесному участку:

Собственность: Российской Федерации

Категория земель: земли лесного фонда

### ХАРАКТЕРИСТИКА ЛЕСНОГО УЧАСТКА

Адрес (местоположение) лесного участка: Петровский район

Лесничество	Вязовское
Участковое лесничество	Ягодно-Полянское
Общая площадь, га	42,5
Категория лесов	Защитные
Категория защитности лесов	Ценные леса: противоэрозионные леса
Возможный вид использования	Заготовка древесины

Таксационная характеристика лесного участка (по материалам лесоустройства 2003 г.):

№ квартала	№ выдела	Площадь, га	Состав	Возраст	Высота	Диаметр	Бонитет	Тип леса	ТУМ	Полнота	Запас, м3/га
5	ч3	7,0	10дбн+лп+ос+б+кло	75	15	24	4	дкбм	Е1	0,7	160
7	1	30,0	10дбн+ос+б+лп	75	14	24	5	дкбм	е1	0,5	100
113	14	5,5	6б3лп1днн+кло+ос	90	23	30	3	дсн	д2_3	0,8	230
<b>Итого</b>		<b>42,5</b>									

Наименование, местонахождение юридического лица /ФИО физического лица/ - **лесопользователя (арендатора) / Документы – договор аренды лесного участка отсутствует.**

(договор аренды лесного участка, постоянное (бессрочное) пользование лесным участком, договор безвозмездного срочного пользования лесным участком, реквизиты договора, срок пользования)

Особые отметки: нет.

Приложение к акту лесопатологического обследования №002/08

Первый заместитель министра -  
начальник управления лесного  
хозяйства

**Колдаев А.В.**



31.07.2018 Подпись

ФИО

Дата

МП

# Карта-схема расположения и границы лесного участка Саратовская область

(субъект Российской Федерации, муниципальное образование)

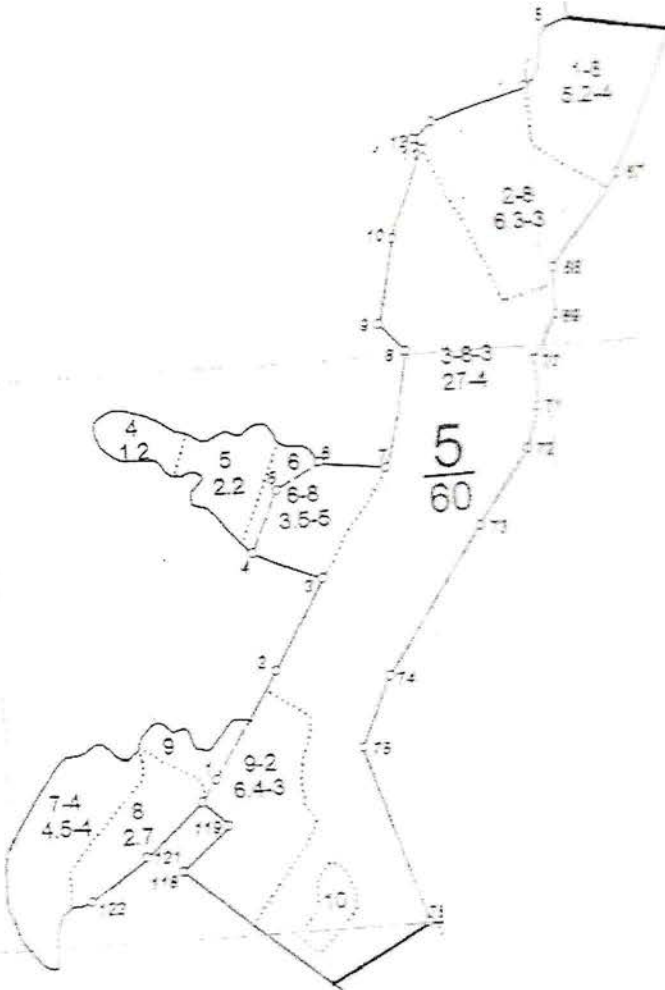
Лесничество (лесопарк) **Вязовское**

(название)

Участковое лесничество **Ягодно-Полянское, квартал 5**

(название)

Собственность - Российской Федерации;



Первый заместитель министра -  
начальник управления лесного  
хозяйства

**Колдаев А.В.**

ФИО

*31.07.2018* Подпись

Дата



# Карта-схема расположения и границы лесного участка Саратовская область

(субъект Российской Федерации, муниципальное образование)

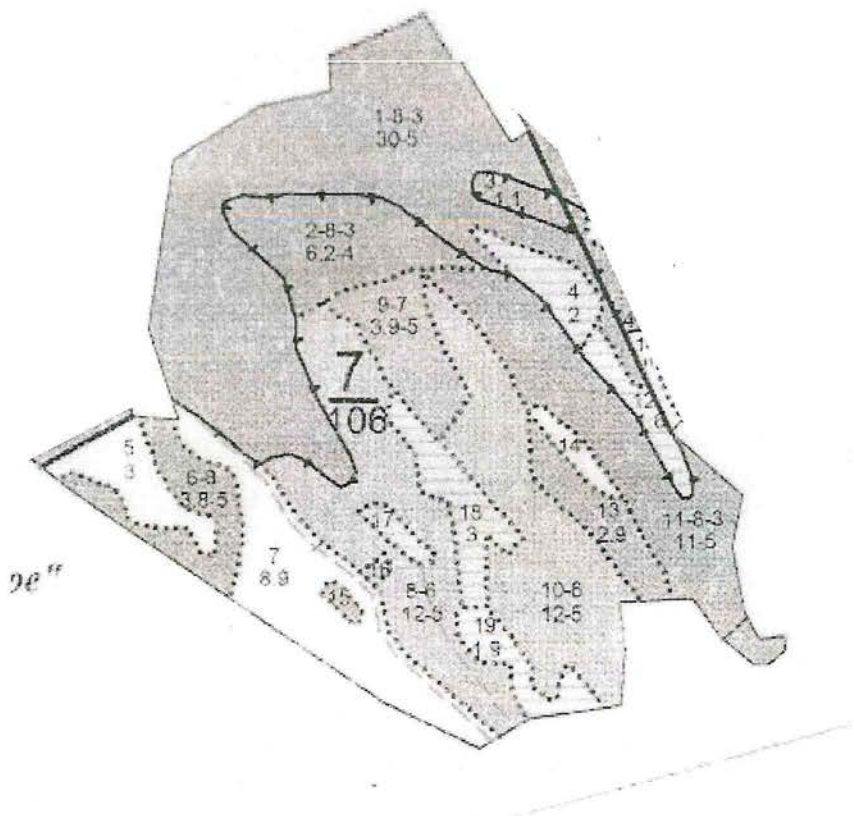
Лесничество (лесопарк) **Вязовское**

(название)

Участковое лесничество **Ягодно-Полянское, квартал 7**

(название)

Собственность - Российской Федерации;



Первый заместитель министра -  
начальник управления лесного  
хозяйства

**Колдаев А.В.**

ФИО

31.07.2018

Дата

Подпись



# Карта-схема расположения и границы лесного участка Саратовская область

(субъект Российской Федерации, муниципальное образование)

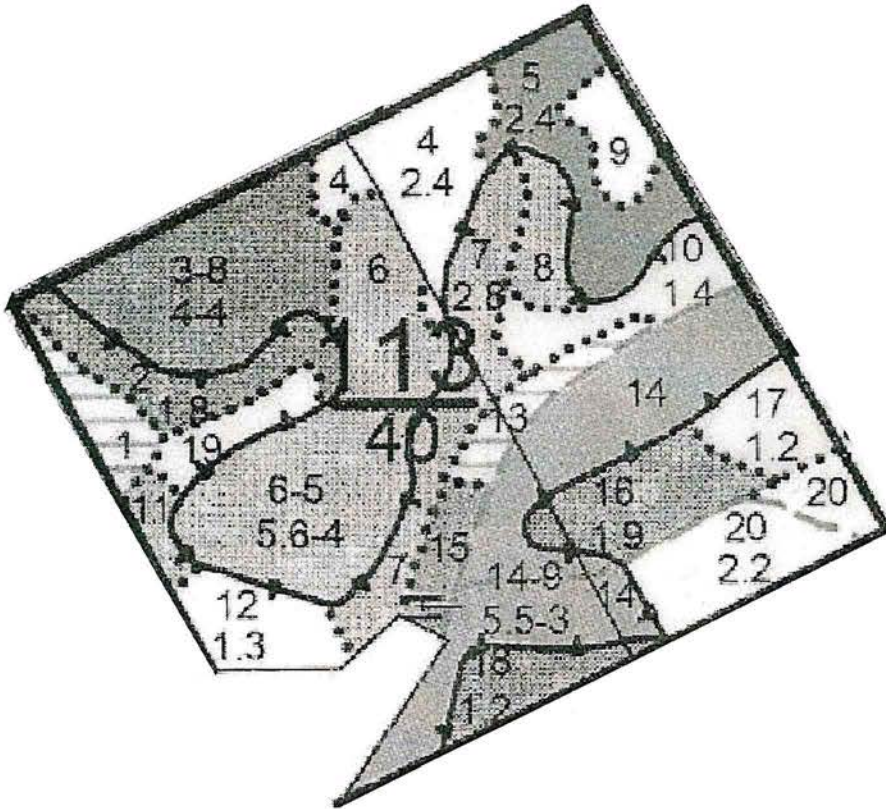
Лесничество (лесопарк) **Вязовское**

(название)

Участковое лесничество **Ягодно-Полянское**, квартал 113

(название)

Собственность - Российской Федерации;



Первый заместитель министра -  
начальник управления лесного  
хозяйства

**Колдаев А.В.**

ФИО

*31.07.2018*

Дата

Подпись

