

УТВЕРЖДАЮ:

Первый заместитель министра – начальник
управления лесного хозяйства
министерства природных ресурсов
и экологии Саратовской области

 Колдаев А.В.

« 31 » октября 20 18 г.

АКТ

лесопатологического обследования № 004/11

лесных насаждений Екатериновского лесничества (лесопарка)

Саратовской области _ (субъект Российской Федерации)

Способ лесопатологического обследования: 1. Визуальный

2. Инструментальный

Место проведения

Участковое лесничество	Урочище (дача)	Квартал (кварталы)	Выдел (выделы)	Площадь, га
Бакурское		4с	28	27,7
Бакурское		6с	15	0,2
Бакурское		6с	16	21
Бакурское		93	7	2,0
Бакурское		32	13	49,1

Лесопатологическое обследование проведено на общей площади 100,0 га.

1. Визуальное лесопатологическое обследование

Наземное

Дистанционное

1.1. На площади 100,0 га фактическая таксационная характеристика лесного насаждения соответствует (не соответствует) таксационному описанию (нужное подчеркнуть). Причины несоответствия давность лесоустройства

Список участков с выявленными несоответствиями приведён в приложении № 1 к настоящему Акту.

1.2. Лесные насаждения с нарушенной и утраченной устойчивостью выявлены на площади 49,1 га:

Участковое лесничество	Урочище (дача)	Площадь, га		Причина ослабления (гибели)
		с нарушенной устойчивостью	с утраченной устойчивостью	
Бакурское		49,1		Неблагоприятные условия произрастания
Итого		49,1		

Состояние обследованных лесных насаждений приведено в приложениях 1.1-1.4 к Акту в зависимости от метода проведения ЛПО.

1.3. В обследованных лесных участках прогнозируется:

Прогноз	Площадь, га
Ослабление лесных насаждений	49,1
Усыхание лесных насаждений различной степени	
Развитие очагов вредных организмов	

1.4. Обнаружено загрязнение лесного участка отходами и выбросами: **промышленными**
бытовыми

Вид загрязнения	Размеры загрязнения			Объём, кубм	Площадь загрязнения, га
	длина, м	ширина, м	высота, м		

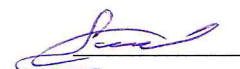
ЗАКЛЮЧЕНИЕ

Оценка текущего санитарного и лесопатологического состояния лесных насаждений, назначенные профилактические мероприятия по защите лесов, агитационные мероприятия:

Обследованные насаждения находятся в удовлетворительном состоянии. На площади 49,1 га требуется инструментальное лесопатологическое обследование.

Исполнитель работ по проведению лесопатологического обследования:

Начальник Екатеринбургского производственного участка Полетаев С.П.



*Раздел включается в Акт, в случае проведения лесопатологического обследования визуальным способом.

Ведомость лесных участков с выявленными несоответствиями таксационным описаниям

Источник данных	Год проведения лесосурьей	Номер квартала	Номер выдела	Площадь выдела, га	Целевое назначение лесов	Категория защитных лесов	Номер лесопатологического выдела	Площадь лесопатологического выдела, га	Таксационная характеристика										Заложено пробных площадок ей
									состав	порода	возраст, лет	средняя высота, м	средний диаметр, см	тип леса	тип условий местопрорастания	полнота	бонитет	запас, куб.м/га	
ТО	2002	4с	28	28,0	защитные	Противоэрозийные	1	27,7	10С	Сосна	32	16	14	СДЗЛ	С1	1,0	1	250	
Ф	2018	4с	28	28,0	защитные	Противоэрозийные	1	27,7	10С	Сосна	48	16	14	СДЗЛ	С1	1,0	1	250	
ТО	2002	6с	15	6,1	защитные	Противоэрозийные	1	0,2	10С	Сосна	10	3	4	СДЗЛ	С1	0,4	2	10	
Ф	2017	6с	15	6,1	защитные	Противоэрозийные	1	0,2	10С	Сосна	26	3	4	СДЗЛ	С1	0,4	2	10	
ТО	2002	6с	16	21,0	защитные	Противоэрозийные			10С	Сосна	29	13	14	СДЗЛ	С1	0,9	1	170	
Ф	2017	6с	16	21,0	защитные	Противоэрозийные			10С	Сосна	45	13	14	СДЗЛ	С1	0,9	1	170	
ТО	1995	93	7	2,0	защитные	Противоэрозийные			9ДЛп	Дуб	45	12	14	Дкл	Д1	0,8	4	120	
Ф	2018	93	7	2,0	защитные	Леса расположенные в полупустынных, лесостепных, лесотундровых зонах, степях, горах			9ДЛп	Дуб	68	12	14	Дкл	Д1	0,8	4	120	

Т	1995	32	13	85	защитн ые	Противоэрозионные	1	49,1	10С	сосна	32	14	16	Стр	А2	0,8	1	170
О																		
Ф	2017	32	13	85	защитн ые	Леса расположенные в полупустынных, лесостепных, лесотундровых зонах, степях, горах	1	49,1	10С	сосна	56	14	16	Стр	А2	0,8	1	170

Примечание:

ГО – таксационные описания

Ф - фактическая характеристика лесного насаждения

Исполнитель работ по проведению лесопатологического обследования:

Полетаев С.П.



Дата составления документа 22.10.2018 Телефон 8-845-54-7-30-79

Приложение № 1.1

к Акту лесопатологического обследования

Результаты проведения лесопатологического обследования лесных насаждений за сентябрь 2018 г.

(месяц)

Субъект Российской Федерации Саратовская область Лесничество (лесопарк) Екатериновское
 Участковое лесничество Бакурское Урочище (лесная дача) _____

1	2	3	4	5	6	7	Таксационная характеристика лесного насаждения								18	19	20	21	22	23	24	25	26	27	28	29	30	31	32	33	34								
							8	9	10	11	12	13	14	15																		16	17						
Номер квартала	Номер выдела	Площадь выдела, га	Целевое назначение лесов	Категория защитных лесов	Номер лесопатологического выдела	Площадь лесопатологического выдела, га	состав	порода	возраст	средняя высота, м	средний диаметр, см	тип леса	полнота	бонитет	запас, куб. м/га	Число деревьев на пробе, шт.	без признаков ослабления	ослабленные	1	2	3	4	5	6	7	8	9	10	11	12	13	Признаки повреждения деревьев	Доля повреждённых деревьев, %	Причина ослабления, повреждённы	Поджиг рубке, %	Назначенные мероприятия			
4с	28	28	защитные	Противоэрозийные	1	27,7	10С	С	48	16	14	СДЗЛ	1,0	1	250	7	70	1	5	0	1	1	0	0	0	2	2	0	5	0	0	0	0	0	0	0	0		
6с	15	6,1	защитные	Противоэрозийные	1	0,2	10С	С	26	3	4	СДЗЛ	0,4	2	10		65	2	0	0	0	0	0	0	0	0	0	0	0	5	0	0	0	0	0	0	0	0	0
																															35	630		2					

ВЫПИСКА ИЗ ГОСУДАРСТВЕННОГО ЛЕСНОГО РЕЕСТРА

на «26» октября 2018г.

Орган государственной власти, осуществляющий ведение государственного лесного реестра на территории Саратовской области: **министерство природных ресурсов и экологии Саратовской области в лице первого заместителя начальника управления лесного хозяйства Трошина Д.Н.**

Правообладатель земель лесного фонда на территории Саратовской области: **министерство природных ресурсов и экологии Саратовской области** (согласно п. 11 Положения о министерстве природных ресурсов и экологии Саратовской области, утвержденного постановлением Правительства Саратовской области от 08 октября 2013 г. № 537-П «Вопросы министерства природных ресурсов и экологии Саратовской области» и п.п. 2 п.1 ст. 83 Лесного кодекса РФ)

Заявитель: Министерство природных ресурсов и экологии Саратовской области
(во исполнении пункта 1.7 протокола совещания Департамента лесного хозяйства по Приволжскому федеральному округу, ФБУ «Рослесозащита» №01-05/3678 от 27.12.2016)

Информация по запрашиваемому лесному участку:

Собственность: Российской Федерации

Категория земель: земли лесного фонда

ХАРАКТЕРИСТИКА ЛЕСНОГО УЧАСТКА

Адрес (местоположение) лесного участка: Екатериновский район

Лесничество Екатериновское

Участковое лесничество Бакурское

Общая площадь, га 100,0

Категория лесов Защитные

Категория защитности лесов Ценные леса: противозерозионные леса, кв.с4, с6
Ценные леса: леса, расположенные в пустынных, полупустынных, лесостепных, лесотундровых зонах, степях, горах, кв.32,93

Возможный вид использования Заготовка древесины

Таксационная характеристика лесных участков:

№ квартала	№ выдела	Площадь, га	Состав	Возраст	Высота	Диаметр	Тип леса	ТУМ	Полнога	Бонитет	Запас, м3/га
по материалам лесоустройства 2002 г.											
с4	ч28	27,7	Культуры 10С	32	16	14	сдзл	С1	1,0	1	250
с6	ч15	0,2	10С	10	3	4	сдзл	С1	0,4	2	10
с6	16	21,0	Культуры 10С	29	13	14	сдзл	С1	0,9	1	170
по материалам лесоустройства 1995 г.											
32	ч13	49,1	Культуры 10С	32	14	16	стр	А2	0,8	1	170
93	7	2,0	9Днн1Лп	45	12	14	дпкл	Д1	0,8	4	120
Всего		100,0									

Наименование, местонахождение юридического лица /ФИО физического лица/ - **лесопользователя (арендатора) /договор аренды лесного участка отсутствует**

(договор аренды лесного участка, постоянное (бессрочное) пользование лесным участком, договор безвозмездного срочного пользования лесным участком, реквизиты договора, срок пользования)

Особые отметки: нет.

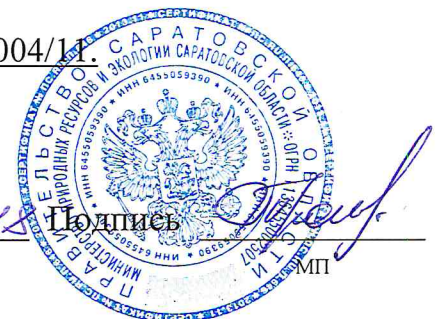
Приложение к акту лесопатологического обследования № 004/14.

Первый заместитель начальника
управления лесного хозяйства
Трошин Д.Н.

ФИО

Дата

26.10.2018



Карта-схема расположения и границы лесного участка

Саратовская область

(субъект Российской Федерации, муниципальное образование)

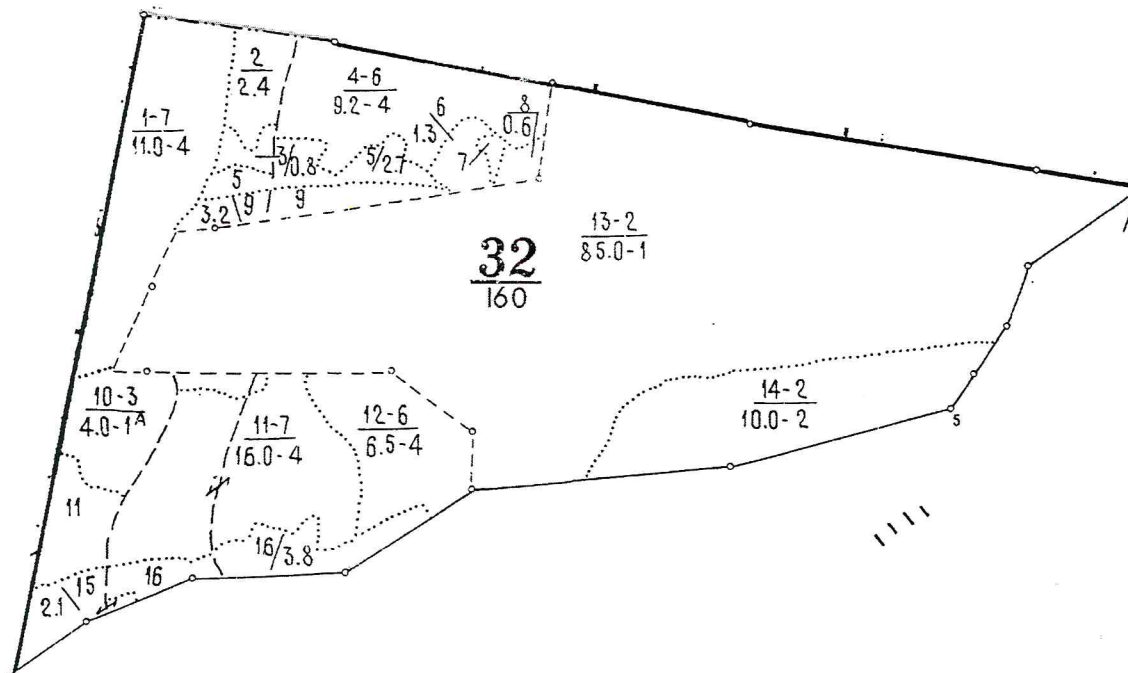
Лесничество (лесопарк) **Екатериновское**

(название)

Участковое лесничество **Бакурское**, квартал 32

(название)

Собственность - Российской Федерации;



Первый заместитель начальника
управления лесного хозяйства
Трошин Д.Н.

ФИО

26.10.2018

Дата



Подпись

Карта-схема расположения и границы лесного участка

Саратовская область

(субъект Российской Федерации, муниципальное образование)

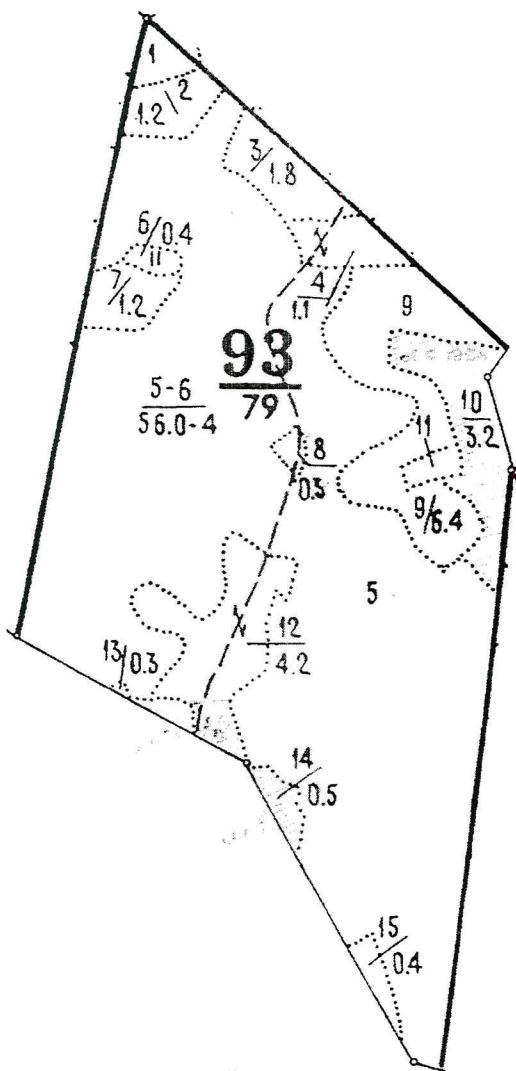
Лесничество (лесопарк) **Екатериновское**

(название)

Участковое лесничество **Бакурское**, квартал 93

(название)

Собственность - Российской Федерации;



Первый заместитель начальника
управления лесного хозяйства
Трошин Д.Н.

ФИО

26.10.2018

Дата



Подпись

МП

Карта-схема расположения и границы лесного участка

Саратовская область

(субъект Российской Федерации, муниципальное образование)

Лесничество (лесопарк) **Екатериновское**

(название)

Участковое лесничество **Бакурское**, квартал с4

(название)

Собственность - Российской Федерации;



Первый заместитель начальника
управления лесного хозяйства
Трошин Д.Н.

ФИО

26.10.2018

Дата

Подпись



Карта-схема расположения и границы лесного участка

Саратовская область

(субъект Российской Федерации, муниципальное образование)

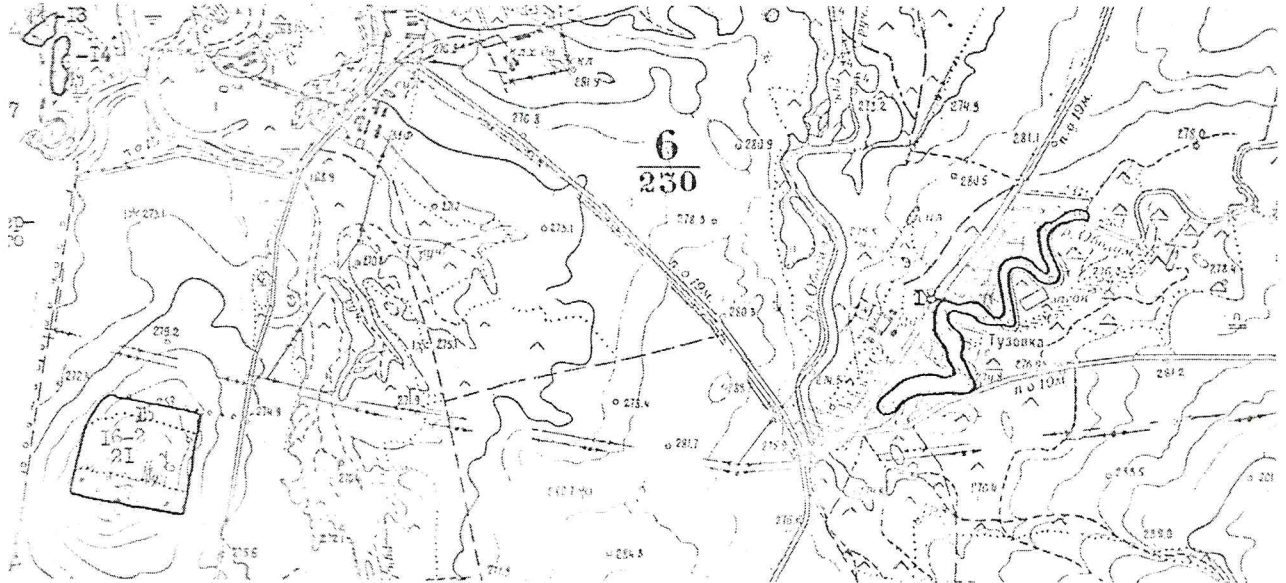
Лесничество (лесопарк) Екатериновское

(название)

Участковое лесничество Бакурское, квартал с6

(название)

Собственность - Российской Федерации;



Первый заместитель начальника
управления лесного хозяйства
Трошин Д.Н.

ФИО

26.10.2018

Дата



Подпись

МП