

УТВЕРЖДАЮ:

Первый заместитель министра –
начальник управления лесного хозяйства
министерства природных ресурсов
и экологии Саратовской области

 Колдаев А. В.

«31» октября 2018 г.

Акт
лесопатологического обследования N 006/16

лесных насаждений Марковского лесничества (лесопарка)
Саратовская область (субъект Российской Федерации)

Способ лесопатологического обследования: 1. Визуальный

2. Инструментальный

Место проведения:

Участковое лесничество	Урочище (дача)	Квартал (кварталы)	Выдел (выделы)	Площадь, га
Подлесновское	«Волковские сосняки»	2	34	1,0

Лесопатологическое обследование проведено на общей площади 1,0 га.

2. Инструментальное обследование лесного участка. "*"

2.1. Фактическая таксационная характеристика лесного насаждения соответствует (не соответствует) (нужное подчеркнуть) таксационному описанию. Причины несоответствия: Длительный период после лесоустройства.

Ведомость лесных участков с выявленными несоответствиями таксационным описаниям приведена в приложении 1 к Акту.

2.2. Состояние насаждений: с **нарушенной устойчивостью**

с **утраченной устойчивостью**

причины повреждения: губка корневая

Заселено (отработано) стволовыми вредителями:

Вид вредителя	Порода	Встречаемость (% заселенных деревьев)	Степень заселения лесного насаждения (слабая, средняя, сильная)

Повреждено огнем:

Вид пожара	Порода	Состояние корневых лап		Состояние корневой шейки		Подсушивание луба	
		процент поврежденных огнем корней	процент деревьев с данным повреждением	ожог корневой шейки по окружности (1/4; 2/4; 3/4; более 3/4)	процент деревьев с данным повреждением	по окружности (1/4; 2/4; 3/4; более 3/4)	процент деревьев с данным повреждением

Поражено болезнями:

Вид болезни	Порода	Встречаемость (% пораженных деревьев)	Степень поражения лесного насаждения (слабая, средняя, сильная)

2.3. Выборке подлежит 22 % деревьев, в том числе: ослабленных ____% (причины назначения) _____; сильно ослабленных ____% (причины назначения) _____; усыхающих ____% (причины назначения) _____ свежего сухостоя %, в том числе: свежего ветровала ____%; свежего бурелома ____%; старого ветровала ____%; в том числе: старого бурелома ____%; старого сухостоя 22%; аварийных ____%.

2.4. Полнота лесного насаждения после уборки деревьев, подлежащих рубке, составит 0.4.

Критическая полнота для данной категории лесных насаждений составляет 0,3.

ЗАКЛЮЧЕНИЕ

С целью предотвращения негативных процессов или снижения ущерба от их воздействия назначено:

Участковое лесничество	Урочище (дача)	Квартал	Выдел	Площадь, выдела, га	Вид мероприятия	Площадь, мероприятия, га	Порода	Запас на выдел, куб. м	Крайние сроки проведения
Подлесновское	«Волковские сосняки»	2	34	3,8	ВСП	1,0	С	203	2019 г

Ведомость перечета деревьев, назначенных в рубку, и абрис лесного участка прилагаются (приложение 2 и 3 к Акту).

Меры по обеспечению возобновления: очистка лесосеки от порубочных остатков

Мероприятия, необходимые для предупреждения повреждения или поражения смежных насаждений: своевременное проведение намечаемой рубки и вывоза заготовленной древесины, сбор и сжигание порубочных остатков.

Сведения для расчета степени повреждения:

год образования старого сухостоя : в период с 2010 по 2018 гг;

основная причина повреждения древесины : губка корневая

Дата проведения обследования : август 2018г.

Исполнитель работ по проведению лесопатологического обследования:

О.К. Тихонова.

Подпись _____



РАСЧЕТ

полноты древостоя после выборки деревьев, подлежащих рубке в Марковском участковом лесничестве к квартале 2 выделе 34 площадь 1,0 га

По результатам сплошного перечеа запас по главной породе составляет – 203м³ на га,
Полнота насаждения - 0,5.

Рубке подлежит 22% деревьев по запасу. Т.о. после рубки 22% деревьев по запасу (что составляет 44 м³), полнота древостоя составит 0,4.

Критическая полнота для данной категории насаждений составляет 0,3.

Исполнитель О.К. Тихонова



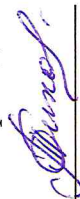
Ведомость лесных участков с выявленными несоответствиями таксационным описаниям

Источник данных	Год проведения лесосурьейства	Номер квартала	Номер выдела	Площадь выдела, га	Целевое назначение лесов	Категория защитных лесов	Номер лесопатологического выдела, га	Площадь лесопатологического выдела, га	Таксационная характеристика										Заложено пробных площадей			
									состав	порода	возраст, лет	средняя высота, м	средний диаметр, см	тип леса	тип условий местопрорастания	полнота	бонитет	запас, куб,м/га	количество, шт.	общая площадь, га		
ТО	1994	2	34	3,8	Защитные	Противо-эрозионные леса	-	-	Куль туры 10С	С	50	17	22	Стр	А2	0,8	2	220	-	-	1	1,0
Ф	2018	2	34	3,8	Защитные	Леса, расположенные в пустынных, полупустынных, лесостепных, лесотундровых зонах, степях, горах	1	1,0	Куль туры 10С	С	74	21	26	Стр	А2	0,5	2	203	1	1,0	1	1,0

Примечание:

ТО – таксационные описания
Ф – фактическая характеристика лесного насаждения

Исполнитель работ по проведению лесопатологического обследования:

О.К. Тихонова. 

Результаты проведения лесопатологических обследований насаждений за август месяц 2018 года.

Субъект РФ Саратовская область Лесничество(лесопарк) Марковское
Учасковое лесничество Марковское Урочище(лесная дача) "Волковские сосняки"

Номер квартала	Номер выдела	Площадь, га	Целевое назначение лесов	Категория защитных лесов	Номер лесопатологического выдела	Площадь лесопатологического выдела, га	Таксационная характеристика								Число деревьев на проб, шт.	Распределение запаса насаждения по категориям состояния деревьев, % от запаса										Признаки поврежденная деревьев	Доля поврежденных деревьев %	Причины ослабления поврежденная	Подлежит рубке, %	Назначенные мероприятия				
							состав	порода	возраст	средняя высота, м	средний диаметр, см	тип леса	полнота	бонитет		запас, куб.га	без признаков ослабления	ослабленные	сильно ослабленные	усыхающие	свежий сухостой	старый сухостой	свежий ветровал	старый ветровал	свежий бурелом					старый бурелом	аварийные деревья	вид	мероприят	
1	2	34	3,8	1	143	1	1,0	10С	С	74***	21***	26**	Стр	0,5*	2	203*	371	18	19	20	21	22	23	24	25	26	27	28	29	30	31	32	33	34
2	34	3,8	1	143	1	1,0	10С	С	74***	21***	26**	Стр	0,5*	2	203*	371	18	78	0	0	0	22	0	0	0	0	0	0	114,1	22	466	22	512	1,0

Показатели, не соответствующие таксационному описанию отмечаются "**"

Примечание:

Категория защитных лесов

143 леса, расположенные в пустынных, полупустынных, лесостепных, лесотундровых зонах, степях, горах

Причина ослабления, повреждения:

466 Губка корневая

Признаки повреждения деревьев

160 Ажурность кроны

114 Усыхание >3/4 ветвей в кроне прошлых лет

501 Дихромация хвой менее, 25%

832 Наличие гнили

833 Наличие синевы древесины

Назначенные мероприятия (вид)

512 выборочная санитарная рубка

Исполнитель работ по проведению лесопатологического обследования:

О.К. Тихонова

Подпись



Дата составления документа 19.10.2018 Телефон 8-84567-5-11-47

Ведомость перечета деревьев назначенных в рубку

ВРЕМЕННАЯ ПРОБНАЯ ПЛОЩАДЬ № 2

Субъект Российской Федерации - Саратовская область

Лесничество (лесопарк) – Марксовское, Участковое лесничество Подлесновское

Квартал 2 Выдел 34 Площадь 1,0 га,

Номер очага вредных организмов - Размер пробной площади – 1,0 га.

Таксационная характеристика:

Тип леса – СТР; Состав – Культуры 10С

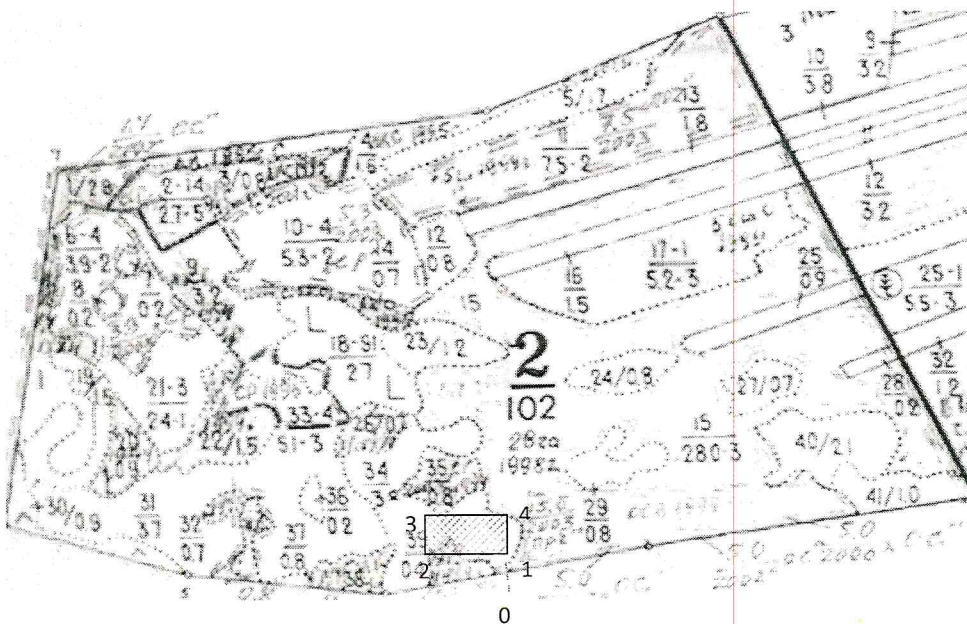
Возраст – 74 года; Бонитет - 2; Полнота 0,5;

Запас на га 203 куб.м. Возобновление -

Тип очага вредных организмов: эпизодический, хронический (подчеркнуть) -

Фаза развития очага вредных организмов: начальная, нарастания численности, собственно
вспышка, кризис - (подчеркнуть)

Состояние лесного насаждения, намечаемые мероприятия - санитарное состояние
неудовлетворительное, сухостя - 22% по запасу по главной породе сосна



Условные обозначения:

- пробная площадь

Исполнитель работ по проведению лесопатологического обследования:

Ф.И.О. Тихонова О.К.

Подпись *Тихонова*

Дата составления документа

19.10.2018 г. Телефон 8-(84567)5-11-47

Геоданные		
Точ ки	Румбы	Длина
0-1	СВ-0	30
1-2	ЮЗ-90	125
2-3	СВ-0	80
3-4	СВ-90	125
4-1	ЮЗ-0	80

Ведомость перече́та деревьёв
по количеству деревьёв

Порода: Сосна искусственного происхождения

Ступени толщины см	Количество деревьёв по категориям состояния. шт.															Всего деревьёв по ступеням толщины		
	I	II	III	IV		V		VI			ветровал, бурелом			аварийные деревьёв			шт.	в т.ч. подлежат рубке, %
				НЗ	З	НЗ	З	НЗ	З	О	НЗ	З	О	НЗ	З	О		
1	2	3	4	5	6	7	8	9	10	11	12	13	14	15	16	17	18	19
12		29							13								42	31,0
16		47							10								57	17,5
20		43							20								63	31,7
24		58							11								69	15,9
28		41							12								53	22,6
32		35							9								44	20,5
36		14							3								17	17,6
40		8							3								11	27,3
44		3															3	0,0
48		5							1								6	16,7
52		2															2	0,0
56		2							2								4	50,0
Итого, шт		287	0	0		0		0	84								371	22,6
Итого,%		77	0	0	0	0	0	0	23	0							100%	23

Примечание: НЗ-незаселенное, З-заселенное, О-отработанное вредителями

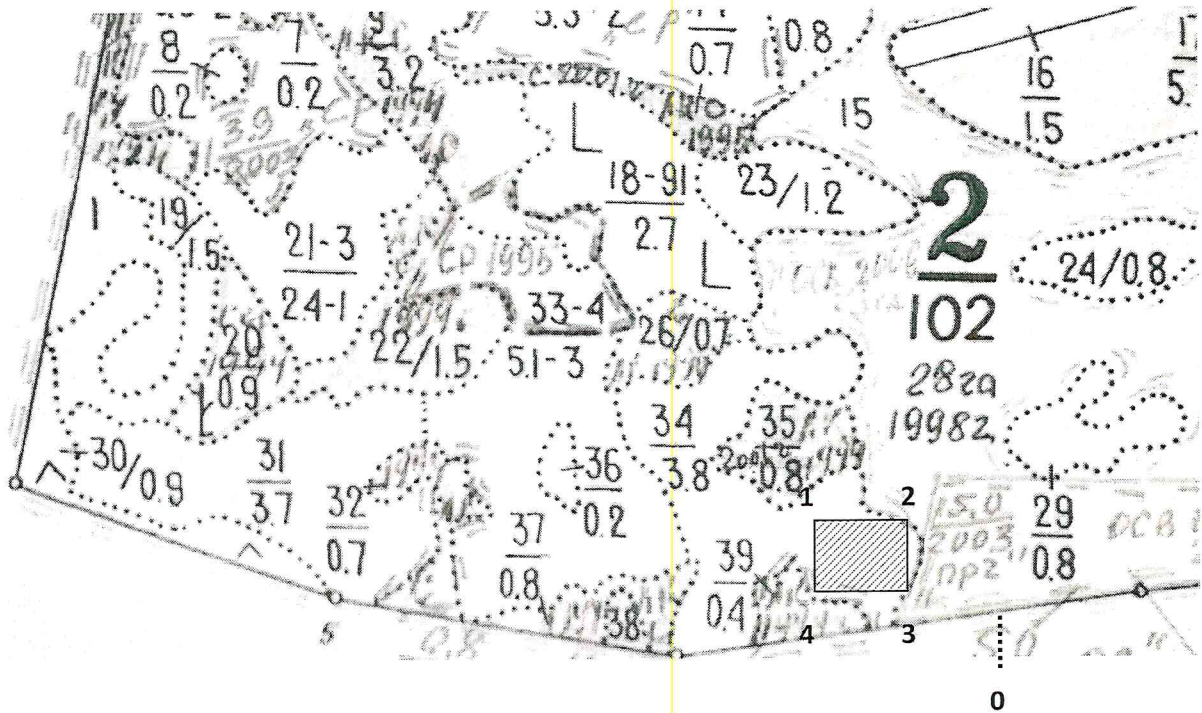
Ведомость перече́та деревьёв
по запасу

Порода: Сосна искусственного происхождения

Ступени толщины см	Количество деревьёв по категориям состояния. шт.															Всего деревьёв по ступеням толщины		
	I	II	III	IV		V		VI			ветровал, бурелом			аварийные деревьёв			Куб.м	в т.ч. под- лежат рубке, %
				НЗ	З	НЗ	З	НЗ	З	О	НЗ	З	О	НЗ	З	О		
1	2	3	4	5	6	7	8	9	10	11	12	13	14	15	16	17	18	19
12		2,06							0,92								2,98	30,9
16		7							1,49								8,49	17,6
20		11,27	0	0	0	0	0	0	5,24								16,51	31,7
24		24,77	0	0	0	0	0	0	4,64								29,41	15,8
28		26,32	0	0	0	0	0	0	7,70								34,02	22,6
32		31,33	0	0	0	0	0	0	8,06								39,39	20,5
36		16,38	0	0	0	0	0	0	3,51								19,89	17,6
40		11,92	0	0	0	0	0	0	4,47								16,39	27,3
44		5,46	0	0	0	0	0	0	0,00								5,46	0,0
48		10,95	0	0	0	0	0	0	2,19								13,14	16,7
52		5,22							0,00								5,22	0,0
56		6,12	0	0	0	0	0	0	6,12								12,24	50,0
Итого: м3.		159	0	0	0	0	0	0	44								203,14	21,8
Итого,%		78	0	0		0		0	22								100%	22

Абрис участка

М 1:10 000



№ выдела	Ленты (круговой площадки) перечета				
	№ ленты (площадки)	длина, м	ширина, м	радиус, м	площадь, га
-	-	-	-	-	-

Номера	Координаты		Румбы линий	Длина, м
0	51.552486	47.201694	СВ-0	30
1	51.552550	47.201590	ЮЗ-90	125
2	51.552512	47.201034	СВ-0	80
3	51.552784	47.201014	СВ-90	125
4	51.552813	47.201669	ЮЗ-0	80

Условные обозначения:

Исполнитель работ по проведению лесопатологического исследования:

Тихонова О.К..

Подпись

Дата составления документа: 19.10.2018 Телефон _8-84567-5-11-47

ВЫПИСКА ИЗ ГОСУДАРСТВЕННОГО ЛЕСНОГО РЕЕСТРА

на « 19 » октября 2018г.

Орган государственной власти, осуществляющий ведение государственного лесного реестра на территории Саратовской области: **министерство природных ресурсов и экологии Саратовской области в лице первого заместителя начальника управления лесного хозяйства Трошин Д.Н.**

Правообладатель земель лесного фонда на территории Саратовской области: **министерство природных ресурсов и экологии Саратовской области** (согласно п. 11 Положения о министерстве природных ресурсов и экологии Саратовской области, утвержденного постановлением Правительства Саратовской области от 08 октября 2013 г. № 537-П «Вопросы министерства природных ресурсов и экологии Саратовской области» и п.п. 2 п.1 ст. 83 Лесного кодекса РФ)

Заявитель: Министерство природных ресурсов и экологии Саратовской области (во исполнении пункта 1.7 протокола совещания Департамента лесного хозяйства по Приволжскому федеральному округу, ФБУ «Рослесозащита» №01-05/3678 от 27.12.2016)

Информация по запрашиваемому лесному участку:

Собственность: Российской Федерации

Категория земель: земли лесного фонда

ХАРАКТЕРИСТИКА ЛЕСНОГО УЧАСТКА

Адрес (местоположение) лесного участка: Марксовский район

Лесничество	Марксовское
Участковое лесничество	Подлесновское
Общая площадь, га	1,0
Категория лесов	Защитные
Категория защитности лесов	Ценные леса: леса, расположенные в пустынных, полупустынных, лесостепных, лесотундровых зонах, степях, горах
Возможный вид использования	Заготовка древесины

Таксационная характеристика лесного участка:

№ квартала	№ выдела	Площадь, га	Состав	Возраст	Высота	Диаметр	Бонитет	Тип леса	ТУМ	Полнота	Общий запас, м3/га
по материалам лесоустройства 1994 г.											
2	ч34	1,0	Культуры 10С	50	17	22	2	СТР	A2	0,8	22
по результатам обследования 2018 г.											
2	ч34	1,0	Культуры 10С	74	21	26	2	СТР	A2	0,5	20
Итого		1,0									

Наименование, местонахождение юридического лица /ФИО физического лица/ - **лесопользователя (арендатора) / Документы – договор аренды лесного участка:**

(договор аренды лесного участка, постоянное (бессрочное) пользование лесным участком, договор безвозмездного срочного пользования лесным участком, реквизиты договора, срок пользования)

Номер / Дата заключения договора	Наименование лесопользователя	Кадастровый номер лесного участка	Номер учётной записи в ГЛР	Площадь участка, га	Местоположение (участковые лесничества, урочища, номера кварталов и выделов)
116/О от 29.03.2013	ООО "Управляющая компания холдинга "Волгопромгаз"	64:20:000000:3815; 64:20:013801:140	132-2013-02; 176-2016-04	102,0000	Подлесновское уч.л-во: 7) кв.2, выд.23; 8) кв.2, в.1-22, 24- 42, ч.в.23

Особые отметки: нет.

Примечание: к акту лесопатологического обследования № 006/16.

Первый заместитель начальника
управления лесного хозяйства
Трошин Д.Н.

ФИО

19.10.2018

Дата



МП

Карта-схема расположения и границы лесного участка Саратовская область

(субъект Российской Федерации, муниципальное образование)

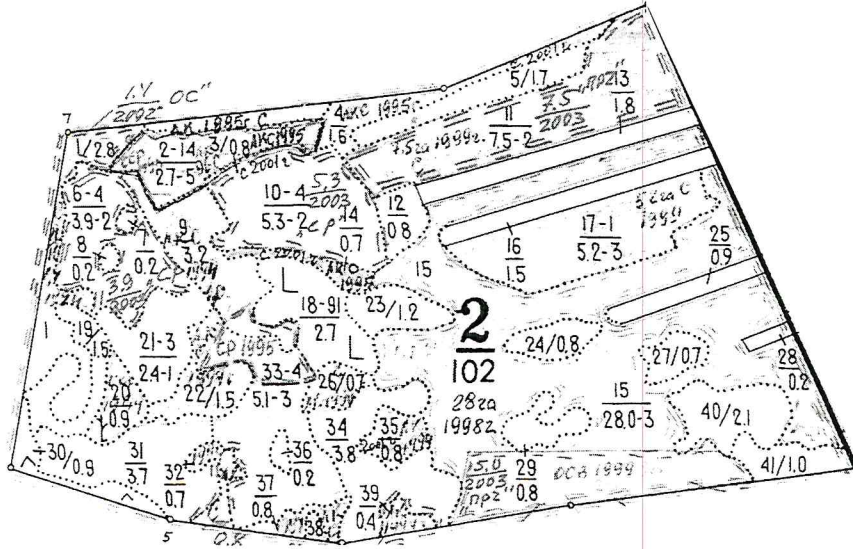
Лесничество (лесопарк) **Марксовское**

(название)

Участковое лесничество **Подлесновское**, квартал 2

(название)

Собственность - Российской Федерации;



Первый заместитель начальника
управления лесного хозяйства
Трошин Д.Н.

ФИО

19.10.2018

Дата

Подпись

МН

