

УТВЕРЖДАЮ

Первый заместитель министра -
начальник управления лесного хозяйства
министерства природных ресурсов
и экологии Саратовской области

Колдаев А.В.

« 31 » октября 2018 г.

Акт

лесопатологического обследования № 003/08

лесных насаждений _____ Вязовского _____ лесничества (лесопарка)
Саратовская область _____ (субъект Российской Федерации)

Способ лесопатологического обследования:

1. Визуальный

2. Инструментальный

Место проведения

Участковое лесничество	Урочище (дача)	Квартал (кварталы)	Выдел (выделы)	Площадь, га
Ягоднополянское		5	3	20,0

Лесопатологическое обследование проведено на общей площади _____ 20,0 _____ га

2. Инструментальное обследование лесного участка

2.1. Фактическая таксационная характеристика лесного насаждения соответствует (не соответствует)(нужное подчеркнуть) таксационному описанию. Причины несоответствия:
длительный период после лесоустройства

Ведомость лесных участков с выявленными несоответствиями таксационным описаниям приведена в приложении № 1 к Акту.

2.2. Состояние насаждений: **с нарушенной устойчивостью**
с утраченной устойчивостью

причины повреждения:

Устойчивый низовой пожар 4- 10 летней давности средней интенсивности

В том числе:

заселено (отработано) стволовыми вредителями

Вид вредителя	Порода	Встречаемость (% заселённых деревьев)	Степень заселения лесного насаждения (слабая, средняя, сильная)

Повреждено огнём

Вид пожара	Порода	Состояние корневых лап		Состояние корневой шейки		Подсушивание луба	
		процент повреждённых огнём корней	процент деревьев с данным повреждением	ожог корневой шейки по окружности (1/4; 2/4; 3/4; более 3/4)	процент деревьев с данным повреждением	по окружности (1/4; 2/4; 3/4; более 3/4)	процент деревьев с данным повреждением
Устойчивый низовой пожар 4-10 летней давности средней интенсивности	Дбн	-	-	более 3/4	8.4	2/4	11
						3/4	20
						более 3/4	30

Поражено болезнями

Вид болезни	Порода	Встречаемость (% повреждённых деревьев)	Степень поражения лесного насаждения (слабая, средняя, сильная)

2.3. Выборке подлежит 62 % деревьев,

в том числе:

ослабленных 0 % (причины назначения) _____

сильно ослабленных 0 % (причины назначения) _____

усыхающих 0 % (причины назначения) _____

свежего сухостоя 0 %,

в том числе: свежего ветровала 0 %

свежего бурелома 0 %

старого ветровала 0 %

в том числе: старого бурелома 0 %

старого сухостоя 62 %

аварийных 0 %

2.4. Полнота лесного насаждения после уборки деревьев, подлежащих рубке, составит 0,27
Критическая полнота для данной категории лесных насаждений составляет 0,3.

ЗАКЛЮЧЕНИЕ

С целью предотвращения негативных процессов или снижения ущерба от их воздействия назначено:

Участковое лесничество	Урочище (дача)	Квартал	Выдел	Площадь выдела, га	Вид мероприятия	Площадь мероприятия, га	Порода	Запас на выдел, куб. м	Крайние сроки проведения
Ягоднополянское		5	3	27	ССР	20	Дбн	4077,0	2019 г.

Ведомость пречета деревьев, назначенных в рубку, и абрис лесного участка прилагаются (приложения 2 и 3 к Акту)

Меры по обеспечению возобновления очистка лесосеки от порубочных остатков

Мероприятия, необходимые для предупреждения повреждения и поражения смежных насаждений своевременное проведение намечаемой рубки и вывозка заготовленной древесины.

Сведения для расчёта степени повреждения:

Год образования старого сухостоя в период с 2010 по 2015 год ;

Основная причина повреждения древесины устойчивый низовой пожар 4-10 летней давности средней интенсивности

Дата проведения обследования сентябрь 2018

Исполнитель работ по проведению лесопатологического обследования:

ФИО Туманова ИА Подпись Туманова

Приложение № 1
к Акту лесопатологического обследования

Ведомость лесных участков с выявленными несоответствиями таксационным описаниям

Источник данных	Год проведения лесосурьейства	Номер квартала	Номер выдела	Площадь выдела, га	Целевое назначение лесов	Категория защитных лесов	Номер лесопатологического выдела	Площадь лесопатологического выдела	Таксационная характеристика										Заложено пробных площадей										
									состав	попада	возраст, лет	средняя высота, м	средний диаметр, см	тип леса	тип условий	местопроизрастания	полнота	бонитет	запас, куб.м/га	количество, шт.	общая площадь, га								
ТО	2004	5	3	27	защитные	ценные (противоэрозийные леса)	2	20	лесопатологического выдела	состав	Дбн	75	15	24	Дкбм	Е1	0,7	4	160										
Ф	2018	5	3	27	защитные	ценные (противоэрозийные леса)	2	20	лесопатологического выдела	состав	Дбн	89	15	24	Дкбм	Е1	0,7	5	151										

Примечание:

ТО - таксационные описания

Ф - фактическая характеристика лесного насаждения

Исполнитель работ по проведению лесопатологического обследования:

Ф.И.О. Фриманова И.А.

Подпись Фриманова И.А.

Результаты проведения лесопатологического обследования лесных насаждений за сентябрь 20 18 г.
(месяц)

Субъект Российской Федерации Саратовская область Лесничество (лесопарк) Вязовское
Участковое лесничество Ягоднополянское Урочище (лесная дача)

номер квартала	номер выдела	площадь выдела, га	лесное назначение лесов	категория защитных лесов	номер лесопатологического выдела	площадь лесопатологического выдела, га	Таксационная характеристика лесного насаждения										число деревьев на пробе, шт.	Распределение деревьев по категориям состояния, % от запаса										Признаки повреждения деревьев	Доля поврежденных деревьев, %	Причина ослабления повреждения	Лесжук рубке, %	Назначенные мероприятия			
							состав	попоро	возраст	средняя высота, м	средний диаметр, см	тип леса	полнота	бонитет	запас, куб. м/га	без признаков ослабления		ослабленные	сильно ослабленные	усыхающие	свежий сухой	старый сухой	свежий ветровал	старый ветровал	свежий бурелом	старый бурелом	аварийные деревья					29	30	31	32
1	2	3	4	5	6	7	8	9	10	11	12	13	14	15	16	17	18	19	20	21	22	23	24	25	26	27	28	29	30	31	32	33	34		
5	3	27	защитные	противорознанные	2	20,0	10Дбн+Лп+Кло*	Дбн	89*	15	24	Дкбм	0,7	5*	151*	310	0	0	17	21	0	62	0	0	0	0	0	316,	30	867	61	511	20,0		
																22	0	4	36	0	60	0	0	0	0	0	328,	60	867	61	511	20,0			
																11	0	51	15	0	34	0	0	0	0	0	329	34							

Показатели, не соответствующие таксационному описанию, отмечаются «*»

Исполнитель работ по проведению лесопатологического обследования:

ФИО Будильникова И.А. Подпись Будильникова И.А.

Дата составления документа 19.10.2018 Телефон 8-906-304-49-59

Ведомость перечета деревьев назначенных в рубку

ВРЕМЕННАЯ ПРОБНАЯ ПЛОЩАДЬ № 1

Субъект Российской Федерации Саратовская область

Лесничество Вязовское Участковое лесничество Ягоднополянское

Квартал 5 выдел 3 Площадь, га 27,0

Площадь очага, га - Размер пробной площади, га 0,2

Номер очага вредных организмов _____

Таксационная характеристика:

Тип леса Дкбм Состав 10Дбн+Лп+Кло

Возраст 89 лет Бонитет V Полнота 0,7

Запас куб.м/га 151 Возобновление естественное

Время и причина ослабления насаждения устойчивый низовой пожар 4-10 лет средней интенсивности

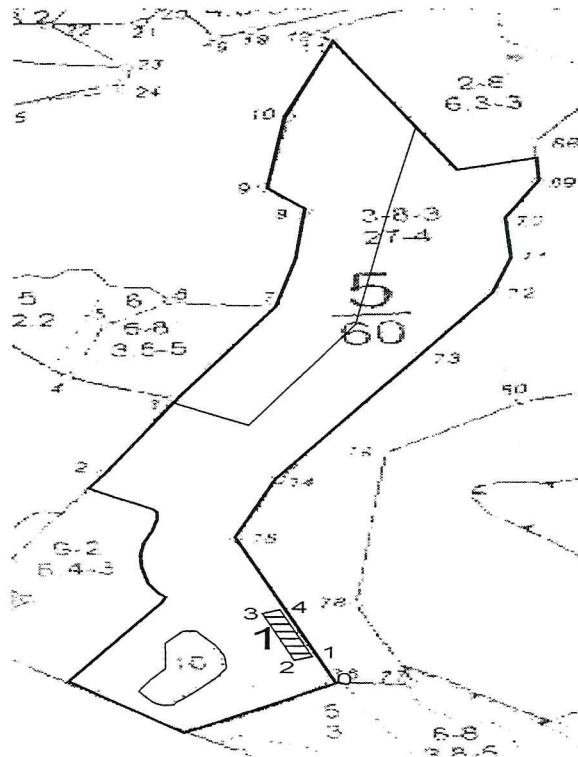
Тип очага: эпизодический, хронический (подчеркнуть)

Фаза развития очага вредных организмов: начальная, нарастания численности, собственно вспышка, кризис (подчеркнуть)

Состояние насаждения, намечаемые мероприятия сильно ослабленное
санитарная рубка сплошная

Привязка:

Номера точек	Румбы линий	Длина, м
0-1	СЗ-14	70
1-2	ЮЗ-71	20
2-3	СЗ-14	100
3-4	СВ-71	20
4-1	ЮВ-16	100



Исполнитель работ по проведению лесопатологического обследования:

Дата 19.10. 2018 г.
Должность Инж. по лесовод. Подпись Туманова И.А. Туманова И.А.
Ф И О

ВЕДОМОСТЬ ПЕРЕЧЕТА ДЕРЕВЬЕВ

Порода

Дуб

Ступени толщины, см	Количество деревьев по категориям состояния															Всего деревьев по ступеням толщины				
	1	2	3	4		5		6			ветровал, бурелом			аварийные деревья			шт	в т.ч. Подлежит рубке, %		
	шт	шт	шт	НЗ	З	НЗ	З	НЗ	З	О	НЗ	З	О	НЗ	З	О				
8																				
12										11									11	10
16										14									14	14
20										24									24	22
24										25									25	23
28										24									24	22
32										9									9	9
36 и более																				
Итого шт										107									107	
Итого%										100									100	100

Порода

Ступени толщины, см	Количество деревьев по категориям состояния															Всего деревьев по ступеням толщины				
	1	2	3	4		5		6			ветровал, бурелом			аварийные деревья			шт	в т.ч. Подлежит рубке, %/%		
	шт.	шт.	шт.	НЗ	З	НЗ	З	НЗ	З	О	НЗ	З	О	НЗ	З	О				
8																				
12																				
16																				
20																				
24																				
28																				
32																				
36 и более																				
Итого шт																				
Итого м3																				
Итого, %																				

Порода

Ступени толщины, см	Количество деревьев по категориям состояния															Всего деревьев по				
	1	2	3	4		5		6			ветровал, бурелом			аварийные деревья			шт.	в т.ч. Подлежит		
	шт	шт	шт	НЗ	З	НЗ	З	НЗ	З	О	НЗ	З	О	НЗ	З	О				
8																				
12																				
16																				
20																				
24																				
28																				
32																				
36 и более																				
Итого шт																				
Итого%																				

Примечание: НЗ – незаселенное, З – заселенное, О – отработанное вредителями

Дата 19.10. 2018 г.
Должность инженер лесовод

Труманова И.И.
(Ф И О)

ВЕДОМОСТЬ ПЕРЕЧЕТА ДЕРЕВЬЕВ

Порода

Дуб

Ступени толщины, см	Количество деревьев по категориям состояния															Всего деревьев по		
	1	2	3	4		5		6			ветровал, бурелом			аварийные деревья			м ³	в т.ч. Подлежит рубке, %
	м ³	м ³	м ³	НЗ	З	НЗ	З	НЗ	З	О	НЗ	З	О	НЗ	З	О		
8																		
12								0,66									0,66	2
16								1,68									1,68	5
20								5,04									5,04	15
24								8,50									8,50	25
28								12,00									12,00	35
32								6,12									6,12	18
36 и более																		
Итого, м ³								34,00									34,00	
Итого, %								100									100	100

Порода

Ступени толщины, см	Количество деревьев по категориям состояния															Всего деревьев по		
	1	2	3	4		5		6			ветровал, бурелом			аварийные деревья			м ³	в т.ч. Подлежит рубке, %
	м ³	м ³	м ³	НЗ	З	НЗ	З	НЗ	З	О	НЗ	З	О	НЗ	З	О		
8																		
12																		
16																		
20																		
24																		
28																		
32																		
36 и более																		
Итого, м ³																		
Итого, %																		

Порода

Ступени толщины, см	Количество деревьев по категориям состояния															Всего деревьев по		
	1	2	3	4		5		6			ветровал, бурелом			аварийные деревья			м ³	в т.ч. Подлежит рубке, %
	м ³	м ³	м ³	НЗ	З	НЗ	З	НЗ	З	О	НЗ	З	О	НЗ	З	О		
8																		
12																		
16																		
20																		
24																		
28																		
32																		
36 и более																		
Итого, м ³																		
Итого, %																		

Примечание: НЗ – незаселенное, З – заселенное, О – отработанное вредителями

Дата

10.10.

2018 г.

Должность

Инт. по лесовосст.

Жушанова И.А.

(ФИО)

Ведомость перечета деревьев назначенных в рубку

ВРЕМЕННАЯ ПРОБНАЯ ПЛОЩАДЬ № 2

Субъект Российской Федерации Саратовская область

Лесничество Вязовское Участковое лесничество Ягоднополянское

Квартал 5 выдел 3 Площадь, га 27,0

Площадь очага, га - Размер пробной площади, га 0,3

Номер очага вредных организмов _____
Таксационная характеристика:

Тип леса Дкбм Состав 10Дбн+Лп+Кло

Возраст 89 лет Бонитет V Полнота 0,7

Запас куб.м/га 151 Возобновление естественное

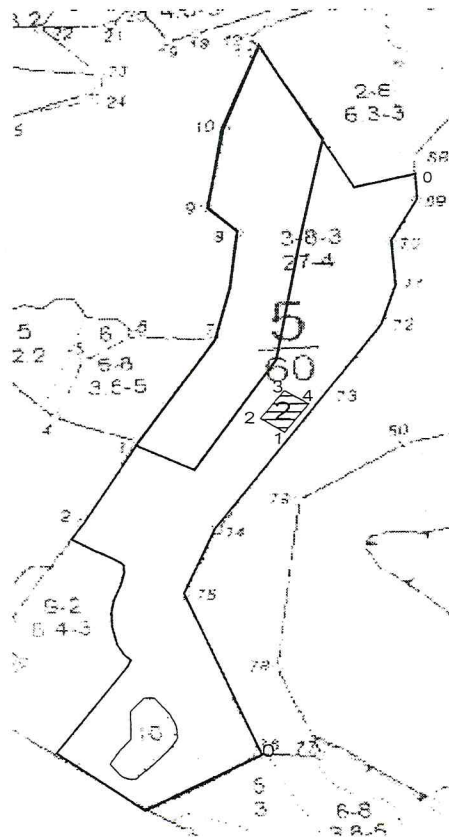
Время и причина ослабления насаждения устойчивый низовой пожар 4-10 лет средней интенсивности

Тип очага: эпизодический, хронический (подчеркнуть)

Фаза развития очага вредных организмов: начальная, нарастания численности, собственно вспышка, кризис (подчеркнуть)

Состояние насаждения, намечаемые мероприятия сильно ослабленное
санитарная рубка сплошная

Номера точек	Румбы	Длина, м
0-1	СВ-8	660
1-2	СЗ-52	50
2-3	СВ-60	60
3-4	ЮВ-54	50
4-1	ЮЗ-34	60



Исполнитель работ по проведению лесопатологического обследования:

Дата 19.10. 2018 г.
Должность инж. по лесовод. Подпись Труманова И.А.
ФИО

ВЕДОМОСТЬ ПЕРЕЧЕТА ДЕРЕВЬЕВ

Ступени толщины, см	Порода Дуб															Всего деревьев по ступеням толщины		
	Количество деревьев по категориям состояния																	
	1	2	3	4		5		6			ветровал, бурелом			аварийные деревья			шт.	в т.ч. Подлежи т рубке: %
шт.	шт.	шт.	НЗ	З	НЗ	З	НЗ	З	О	НЗ	З	О	НЗ	З	О			
8																		
12																		
16								6									0	-
20								13									6	5
24			7	12				22									13	11
28			3	4				20									41	19
32			8	7				4									27	17
36 и более			3	5				1									19	4
Итого шт	0	0	21	28	0	0	0	66	0	0	0	0	0	0	0	0	9	1
Итого %			18	25				57									115	
																	100	57

Ступени толщины, см	Порода Липа															Всего деревьев по ступеням толщины		
	Количество деревьев по категориям состояния																	
	1	2	3	4		5		6			ветровал, бурелом			аварийные деревья			шт.	в т.ч. Подлежи т рубке: %
шт.	шт.	шт.	НЗ	З	НЗ	З	НЗ	З	О	НЗ	З	О	НЗ	З	О			
8																		
12																		
16																	0	
20								1									0	
24								1									1	100
28				1				1									1	100
32																	2	50
36 и более																	0	
Итого шт	0	0	0	1	0	0	0	3	0	0	0	0	0	0	0	0	0	
Итого %				25				75									4	
Всего шт	0	0	21	29	0	0	0	69	0	0	0	0	0	0	0	0	100	75
Всего %			18	24				58									119	
																	100	58

Ступени толщины, см	Порода															Всего деревьев по ступеням толщины		
	Количество деревьев по категориям состояния																	
	1	2	3	4		5		6			ветровал, бурелом			аварийные деревья			шт.	в т.ч. Подлежи т рубке: %
шт.	шт.	шт.	НЗ	З	НЗ	З	НЗ	З	О	НЗ	З	О	НЗ	З	О			
8																		
12																		
16																		
20																		
24																		
28																		
32																		
36 и более																		
Итого шт																		
Итого %																		

Примечание: НЗ – незаселенное, З – заселенное, О – обработанное вредителями

Дата 19.10. 2018 г.
Должность Итого по лесовод.

Григорьева И.В.
(Ф.И.О.)

ВЕДОМОСТЬ ПЕРЕЧЕТА ДЕРЕВЬЕВ

Ступени толщины, см	Порода Дуб															Всего деревьев по		
	Количество деревьев по категориям состояния															м3	в т.ч. Подлежи т рубке, %	
	1	2	3	4		5		6			ветровал, бурелом			аварийные деревья				
м3	м3	м3	НЗ	З	НЗ	З	НЗ	З	О	НЗ	З	О	НЗ	З	О	м3	Подлежи т рубке, %	
8																		
12								0,36									0,36	1
16								1,56									1,56	4
20			1,47	2,52				4,62									8,61	13
24			1,02	1,36				6,80									9,18	19
28			4,00	3,50				2,00									9,50	6
32			2,04	3,40				0,68									6,12	2
36 и более																		
Итого, м3	0	0	8,53	10,78	0	0	0	16,02	0	0	0	0	0	0	0		35,33	
Итого, %			24	31				45									100	45

Ступени толщины, см	Порода Липа															Всего деревьев по		
	Количество деревьев по категориям состояния															м3	в т.ч. Подлежи т рубке, %	
	1	2	3	4		5		6			ветровал, бурелом			аварийные деревья				
м3	м3	м3	НЗ	З	НЗ	З	НЗ	З	О	НЗ	З	О	НЗ	З	О	м3	Подлежи т рубке, %	
8																		
12																		
16								0,13									0,13	12
20								0,23									0,23	21
24				0,36				0,36									0,72	33
28																		
32																		
36 и более																		
Итого, м3	0	0	0	0,36	0	0	0	0,72	0	0	0	0	0	0	0		1,08	
Итого, %				34				66									100	66
Итого, м3	0	0	8,53	11,14	0	0	0	16,74	0	0	0	0	0	0	0		36,41	
Итого, %			23	31				46									100	46

Ступени толщины, см	Порода															Всего деревьев по		
	Количество деревьев по категориям состояния															м3	в т.ч. Подлежи т рубке, %	
	1	2	3	4		5		6			ветровал, бурелом			аварийные деревья				
м3	м3	м3	НЗ	З	НЗ	З	НЗ	З	О	НЗ	З	О	НЗ	З	О	м3	Подлежи т рубке, %	
8																		
12																		
16																		
20																		
24																		
28																		
32																		
36 и более																		
Итого, м3																		
Итого, %																		

Примечание: НЗ – незаселенное, З – заселенное, О – отработанное вредителями

Дата 10.10. 2018 г.
Должность Инт. по лесовосст.

Турманова И.А.
(Ф.И.О.)

Ведомость перечета деревьев назначенных в рубку

ВРЕМЕННАЯ ПРОБНАЯ ПЛОЩАДЬ № 3

Субъект Российской Федерации Саратовская область

Лесничество Вязовское Участковое лесничество Ягоднополянское

Квартал 5 выдел 3 Площадь, га 27,0

Площадь очага, га - Размер пробной площади, га 0,2

Номер очага вредных организмов _____

Таксационная характеристика:

Тип леса Дкбм Состав 10Дбн+Лп+Кло

Возраст 89 лет Бонитет V Полнота 0,7

Запас куб.м/га 151 Возобновление естественное

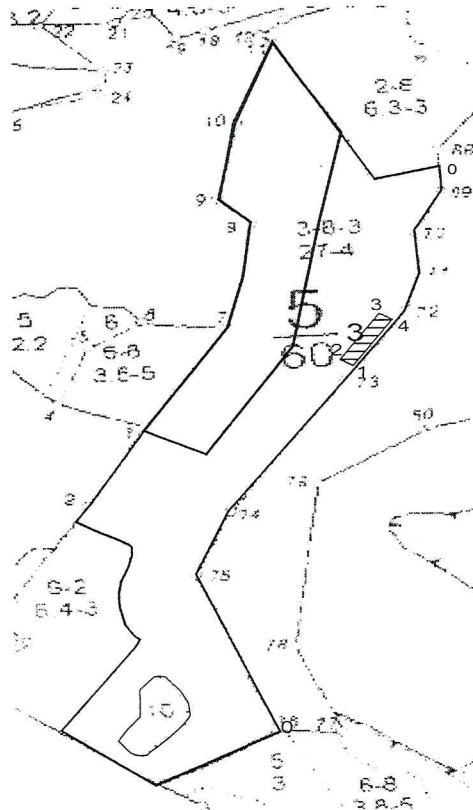
Время и причина ослабления насаждения устойчивый низовой пожар 4-10 лет средней интенсивности

Тип очага: эпизодический, хронический (подчеркнуть)

Фаза развития очага вредных организмов: начальная, нарастания численности, собственно вспышка, кризис (подчеркнуть)

Состояние насаждения, намечаемые мероприятия сильно ослабленное
санитарная рубка сплошная

Номера точек	Румбы линий	Длина, м
0-1	СВ-13	740
1-2	СЗ-47	20
2-3	СВ-100	100
3-4	ЮВ-20	20
4-1	ЮЗ-38	100



Исполнитель работ по проведению лесопатологического обследования:

Дата 10.10 2018 г.
Должность Инт. по лесовосп. Подпись Губина Татьяна И.Р.
ФИО

ВЕДОМОСТЬ ПЕРЕЧЕТА ДЕРЕВЬЕВ

Степени толщины, см	Порода <u>Дуб</u>															Всего деревьев по ступеням толщины				
	Количество деревьев по категориям состояния																			
	1 шт.	2 шт.	3 шт.	4		5		6			ветровал, бурелом			аварийные деревья			шт.	в т.ч. Подлежи т рубке, %		
8																				
12																				0
16																				2
20																				16
24																				23
28																				22
32																				17
36 и более																				8
Итого, шт	0	0		24	26	0	0	0	38	0	0	0	0	0	0	0	0	0	0	88
Итого, %				27	30				43											100

Степени толщины, см	Порода <u>Липа</u>															Всего деревьев по ступеням толщины				
	Количество деревьев по категориям состояния																			
	1 шт.	2 шт.	3 шт.	4		5		6			ветровал, бурелом			аварийные деревья			шт.	в т.ч. Подлежи т рубке, %		
8																				
12																				
16																				1
20																				6
24																				4
28																				4
32																				3
36 и более																				
Итого, шт	0	0		1	4	0	0	0	13	0	0	0	0	0	0	0	0	0	0	18
Итого, %				6	22				72											100

Степени толщины, см	Порода <u>Клен</u>															Всего деревьев по ступеням толщины				
	Количество деревьев по категориям состояния																			
	1 шт.	2 шт.	3 шт.	4		5		6			ветровал, бурелом			аварийные деревья			шт.	в т.ч. Подлежи т рубке, %		
8																				
12																				
16																				4
20																				2
24																				3
28																				1
32																				1
36 и более																				
Итого, шт	0	0		3	3	0	0	0	5	0	0	0	0	0	0	0	0	0	0	11
Итого, %				27	27				46											100
Итого, шт	0	0		28	33	0	0	0	56											117
Итого, %				24	28				48											100

Примечание: ПЗ – незаселенное, З – заселенное, О – отработанное вредителями

Дата 10.10 2018 г.
Должность инж. по лесоводст.

Сурганова И.А.
(Ф.И.О.)

ВЕДОМОСТЬ ПЕРЕЧЕТА ДЕРЕВЬЕВ

Порода

Дуб

Ступени толщины, см	Количество деревьев по категориям состояния															Всего деревьев по										
	1			2			3			4			5			6			ветровал, бурелом			аварийные деревья			м3	в т.ч. Подлежи
	м3	м3	м3	НЗ	З	НЗ	З	НЗ	З	О	НЗ	З	О	НЗ	З	О	НЗ	З	О							
8																										
12										0,12													0,12			
16				0,36	0,24					1,32													1,92	5		
20				1,47	1,26					2,10													4,83	7		
24				2,04	3,06					2,38													7,48	8		
28				3,00	2,50					3,00													8,50	11		
32				1,36	2,72					1,36													5,44	5		
36 и более																										
Итого, м3				8,23	9,78					10,28													28,29			
Итого, %				29	35					36													100	36		

Порода

Липа

Ступени толщины, см	Количество деревьев по категориям состояния															Всего деревьев по										
	1			2			3			4			5			6			ветровал, бурелом			аварийные деревья			м3	в т.ч. Подлежи
	м3	м3	м3	НЗ	З	НЗ	З	НЗ	З	О	НЗ	З	О	НЗ	З	О	НЗ	З	О							
8																										
12										0,07													0,07	1		
16										0,78													0,78	16		
20				0,23						0,69													0,92	15		
24					0,72					0,72													1,44	15		
28					1,02					0,51													1,53	11		
32																										
36 и более																										
Итого, м3				0,23	1,74					2,77													4,74			
Итого, %				5	37					58													100	58		

Порода

Клен

Ступени толщины, см	Количество деревьев по категориям состояния															Всего деревьев по										
	1			2			3			4			5			6			ветровал, бурелом			аварийные деревья			м3	в т.ч. Подлежи
	м3	м3	м3	НЗ	З	НЗ	З	НЗ	З	О	НЗ	З	О	НЗ	З	О	НЗ	З	О							
8																										
12					0,06					0,18													0,24	8		
16					0,26																		0,26			
20				0,44						0,22													0,66	10		
24										0,35													0,35	16		
28																										
32				0,69																			0,69			
36 и более																										
Итого, м3				1,13	0,32					0,75													2,20			
Итого, %				51	15					34													100	34		
Итого, м3				9,59	11,84					13,80													35,23			
Итого, %				27	34					39													100	39		

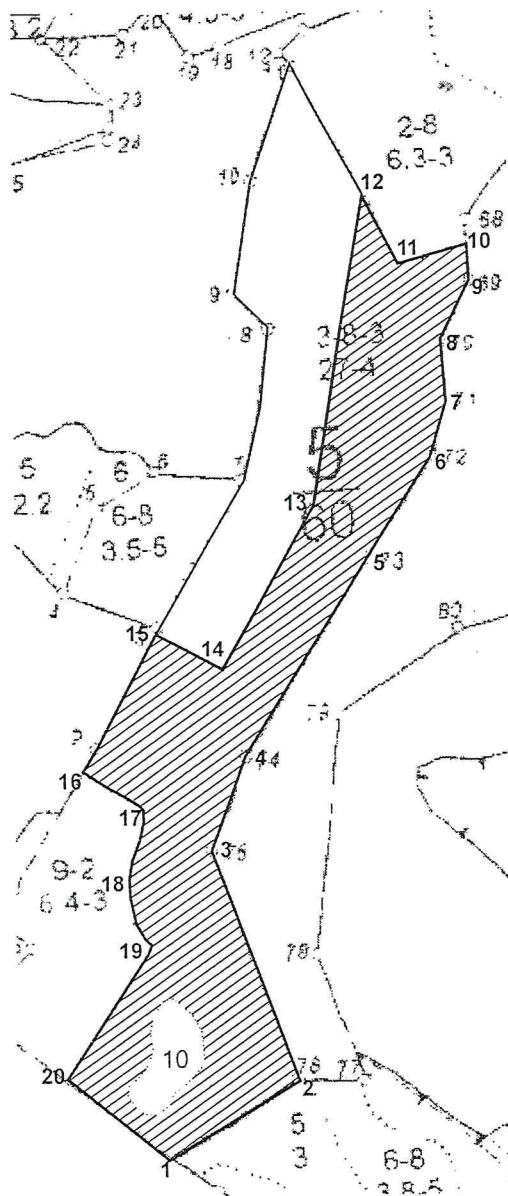
Примечание: НЗ – незаселенное, З – заселенное, О – отработанное вредителями

Дата 19.10. 2018 г.
Должность Име. по истребов.

Григорьева И.В.
(Ф.И.О.)

Абрис участка



М 1:10000



№ выдела	Ленты (круговой площадки) перечёта				
	№ ленты (площадки)	длина, м	ширина, м	радиус, м	площадь, га
3	1	100	20		0,2
3	2	60	50		0,3
3	3	100	20		0,2

Номера точек	Координаты	Румбы линий	Длина, м	Номера точек	Координаты	Румбы линий	Длина, м
1-2	52.071925° 45.612602°		200	11-12	52.082785° 45.620036°		100
2-3	52.073406° 45.617494°		320	12-13	52.080551° 45.619081°		400
3-4	52.076209° 46.616207°		130	13-14	52.078621° 45.617193°		250
4-5	52.078536° 45.618782°		300	14-15	52.079004° 45.615820°		100
5-6	52.081551° 45.621872°		150	15-16	52.077378° 45.613974°		200
6-7	52.084530° 45.622869°		70	16-17	52.076955° 45.614961°		80
7-8	52.085694° 45.624929°		80	17-18	52.076294° 45.613459°		90
8-9	52.086751° 45.625529°		90	18-19	52.074919° 45.613202°		90
9-10	52.086751° 45.623641°		50	19-20	52.073570° 45.609254°		200
10-11	52.088126° 45.622354°		90	20-21	52.071925° 45.612602°		160

Условные обозначения:

 граница выдела
 обследуемый участок

Исполнитель работ по проведению лесопатологического обследования:

ФИО Турманова И.А. Подпись Турманова

Дата составления документа 19.10.2018 Телефон 8-906-304-49-59

ВЫПИСКА ИЗ ГОСУДАРСТВЕННОГО ЛЕСНОГО РЕЕСТРА

на « 19 » октября 2018г.

Орган государственной власти, осуществляющий ведение государственного лесного реестра на территории Саратовской области: **министерство природных ресурсов и экологии Саратовской области в лице первого заместителя начальника управления лесного хозяйства Трошина Д.Н.**

Правообладатель земель лесного фонда на территории Саратовской области: **министерство природных ресурсов и экологии Саратовской области** (согласно п. 11 Положения о министерстве природных ресурсов и экологии Саратовской области, утвержденного постановлением Правительства Саратовской области от 08 октября 2013 г. № 537-П «Вопросы министерства природных ресурсов и экологии Саратовской области» и п.п. 2 п.1 ст. 83 Лесного кодекса РФ)

Заявитель: Министерство природных ресурсов и экологии Саратовской области (во исполнении пункта 1.7 протокола совещания Департамента лесного хозяйства по Приволжскому федеральному округу, ФБУ «Рослесозащита» №01-05/3678 от 27.12.2016)

Информация по запрашиваемому лесному участку:

Собственность: Российской Федерации

Категория земель: земли лесного фонда

ХАРАКТЕРИСТИКА ЛЕСНОГО УЧАСТКА

Адрес (местоположение) лесного участка: Татищевский район

Лесничество	Вязовское
Участковое лесничество	Ягодно-Полянское
Общая площадь, га	20,0
Категория лесов	Защитные
Категория защитности лесов	Ценные леса: противозерозионные леса
Возможный вид использования	Заготовка древесины

Таксационная характеристика лесного участка:

№ квартала	№ выдела	Площадь, га	Состав	Возраст	Высота	Диаметр	Бонитет	Тип леса	ТУМ	Полнота	Запас, м3/га
по материалам лесоустройства 2003 г.											
5	ч3	20,0	10дбн+лп+ос+б+кло	75	15	24	4	дкбм	E1	0,7	160
5	ч3	20,0	10дбн	89	15	24	5	дкбм	E1	0,7	151
Итого		20,0									

Наименование, местонахождение юридического лица /ФИО физического лица/ - **лесопользователя (арендатора) / Документы – договор аренды лесного участка отсутствует.**

(договор аренды лесного участка, постоянное (бессрочное) пользование лесным участком, договор безвозмездного срочного пользования лесным участком, реквизиты договора, срок пользования)

Особые отметки: нет.

Приложение к акту лесопатологического обследования № 003/08.

Первый заместитель начальника
управления лесного хозяйства
Трошин Д.Н.

ФИО

19.10.2018

Дата

Подпись

МП



Карта-схема расположения и границы лесного участка Саратовская область

(субъект Российской Федерации, муниципальное образование)

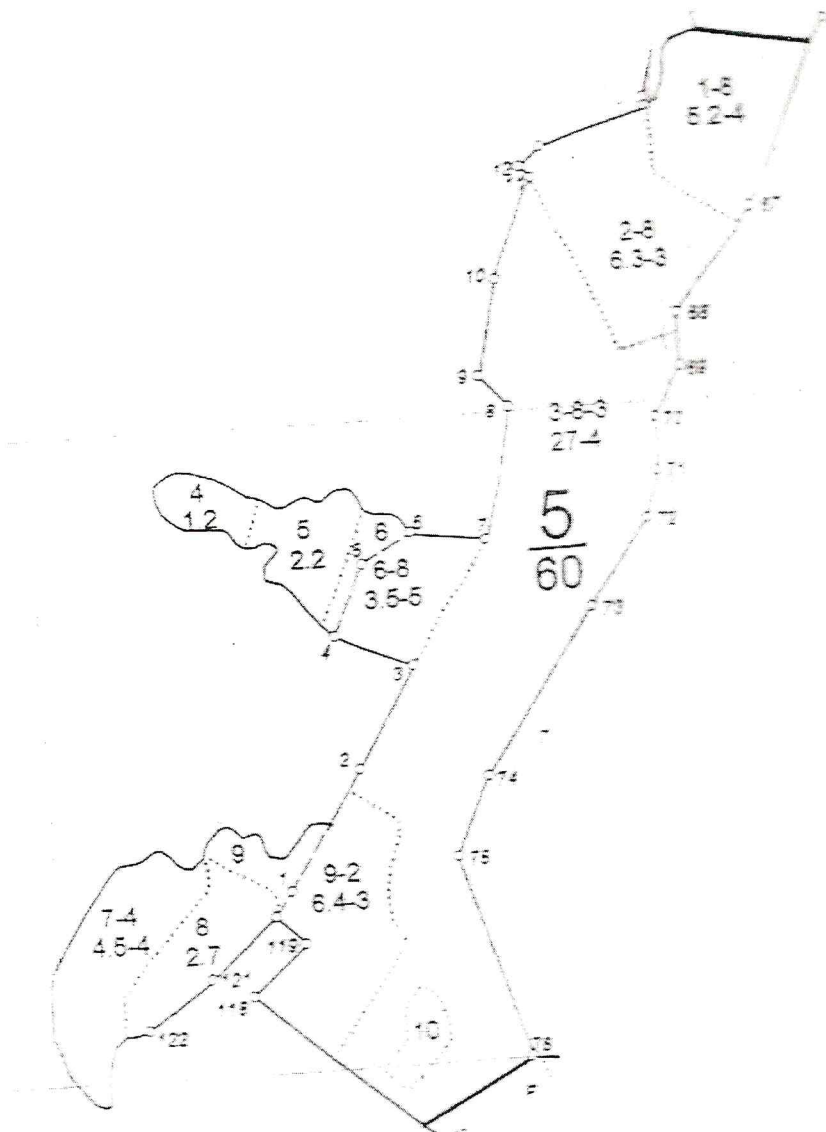
Лесничество (лесопарк) **Вязовское**

(название)

Участковое лесничество **Ягодно-Полянское, квартал 5**

(название)

Собственность - Российской Федерации;



Первый заместитель
начальника управления
лесного хозяйства
Трошин Д.Н.

ФИО

19.10.2018 Подпись

Дата

МП

