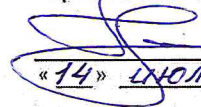


УТВЕРЖДАЮ

Первый заместитель министра -  
начальник управления лесного  
хозяйства министерства  
природных ресурсов и экологии  
Саратовской области



Гриднев И.М.

«14» июля 2022 г.

Акт  
лесопатологического обследования №

006/05

лесных насаждений

Балашовского

(лесничество)

Саратовская область

(субъект Российской Федерации)

Способ лесопатологического обследования:

1. Визуальный

2. Инструментальный

Место проведения:

Участковое лесничество	Урочище (дача)	Квартал	Выдел	Площадь выдела, га	Лесопатологи- ческий выдел	Площадь лесопатологического выдела, га
Падовское	-	49	30	4,0	2	0,3

Лесопатологическое обследование проведено на общей площади

0,3 га.

Кадастровый номер участка:

(для участков, предоставленных в постоянное (бессрочное) пользование, аренду)

Документ о праве пользования:

(тип документа о праве пользования, дата, номер, вид разрешенного использования лесов)



2.6. Полнота лесного насаждения после уборки деревьев, подлежащих рубке, составит 0,5.  
Критическая полнота для данной категории лесных насаждений и преобладающей породы составляет 0,3.

**ЗАКЛЮЧЕНИЕ к инструментальному обследованию участка.**

Насаждение с нарушенной устойчивостью, сильно-ослабленное, СКС насаждения 3,05. В соответствии с п. 19 Постановления Правительства Российской Федерации от 09.12.2020 N 2047 и с п. 41,42 Приказа Минприроды России от 09.11.2020 №912 назначается выборочная санитарная рубка.

С целью предотвращения негативных процессов, снижения ущерба от их воздействия, назначено:

Участковое лесничество	Урочище (дача)	Квартал	Выдел	Площадь выдела, га	Лесопатологический выдел	Площадь лесопатологического выдела, га	Вид мероприятия	Площадь мероприятия, га	Породы	Доля выбираемой древесины по запасау, %	Рекомендуемый срок проведения мероприятия
1	2	3	4	5	6	7	8	9	10	11	12
Падовское	-	49	30	4	2	0,3	ВСП	0,3	С	38,9	2022-2023

Ведомость временной пробной площади и абрис лесного участка прилагаются (приложение 2 и 3 к Акту)

РЕКОМЕНДАЦИИ по проведению мероприятий, не относящихся к мероприятиям по предупреждению распространения вредных организмов.

Дата проведения ЛПО 15.06.2022  
Дата составления документа 30.06.2022

Исполнитель работ по проведению лесопатологического обследования:

Фамилия, имя и отчество (при наличии) Макаров Денис Александрович

Организация филиал ФБУ «Рослесозащита»-«ЦЗЛ Саратовской области»

Должность Инженер I категории информационно-аналитического отдела

Подпись

Телефон 8 (8452)62-00-15



Ведомость участков леса с выявленными несоответствиями таксационным описаниям

Субъект Российской Федерации Саратовская область Лесничество Балашовское  
 Участковое лесничество Падовское Урочище (лесная дача) Урочище (лесная дача)

Год проведения исследования	Номер квартала	Номер выдела	Площадь выдела, га	Целевое назначение лесов	Категория защитных лесов	ОЗУ	Источник данных	Номер лесопатологического выдела	Площадь лесопатологического выдела, га	Таксационная характеристика								Заложено пробных площадей				
										состав	порода	возраст, лет	средняя высота, м	средний диаметр, см	тип леса	полнота	бонитет	Запас куб.м/га	количество, шт.	Общая площадь, га		
1994	49	30	4,0	Защитные	150		ТО	×	10	11	12	13	14	15	16	17	18	19	20	21		
2022							Ф	2	0,3	10С	С	73	23	26	Солр	0,8	2	210 (129)	1*	0,3		

Условные обозначения:

ТО - таксационные описания

Ф - фактическая характеристика лесного насаждения.

Примечание:

\* - проведен сплошной пересчет на площади 0,3га

150 - Лесостенные леса (леса, расположенные в степной зоне, лесостепной зоне, выполняющие защитные функции)

Исполнитель работ по проведению лесопатологического обследования:

Фамилия, имя

и отчество (при наличии)

Микаронов Денис Александрович

Подпись







ВРЕМЕННАЯ ПРОБНАЯ ПЛОЩАДЬ № 1

1.1 Субъект Российской Федерации Саратовская область  
Лесничество Балашовское Участковое лесничество Падовское  
Урочище (дача)  
Квартал 49 Выдел 30 Площадь выдела 4,0 га.  
Лесопатологический выдел 2 Площадь лесопатологического выдела 0,3 га.

1.2. Метод перече́та:

сплошной, ленты пере́чета, круговые площадки постоянного радиуса, реласкопические площадки (нужное

Количество лент / площадок - шт. Размеры площадок (длина x ширина/радиус) \_\_\_\_\_ м.  
Размер временной пробной площади: 0,3 га.

1.3. Фактическая таксационная характеристика насаждения:

Состав 10С возраст 73 лет; тип леса Сзлр полнота 0,8  
бонитет 2 запас на га 210 (129) кбм возобновление отсутствует

1.4. Номер очага вредных организмов \_\_\_\_\_

Тип очага вредных организмов: эпизодический, хронический (нужное подчеркнуть)

Фаза развития очага вредных организмов: начальная, нарастания численности, собственно вспышка, кризис (нужное подчеркнуть)

1.5. Причина ослабления, повреждения насаждения и время:

Неблагоприятные условия произрастания (810).

Состояние насаждения: с нарушенной устойчивостью, (сильно-ослабленные)

Средневзвешенная категория состояния насаждения: 3,05

1.6. Назначенные мероприятия:

Выборочная санитарная рубка (512)

Исполнитель работ по проведению лесопатологического обследования:

Фамилия, имя и отчество (при наличии) Макаров Денис Александрович Подпись Макаров

Дата составления документа: 30.06.2022

### ВЕДОМОСТЬ ПЕРЕЧЕТА ДЕРЕВЬЕВ

(для сплошного, ленточного и перечета на круговых площадках постоянного радиуса)

Порода: С средневзвешенная категория состояния 3,05

Ступени толщины, см	Количество деревьев по категориям состояния, шт																Всего		
	1		2		3		4		5		5 (а,б,в)			5 (г,д,е)			шт./куб.м	в т.ч. подлежит рубке, %	
	Н	З	Н	З	Н	З	Н	З	Н	З	Н	З	О	Н	З	О			
1	2	3	4	5	6	7	8	9	10	11	12	13	14	15	16	17	18	19	
16			1		2					6						6	9/1,45	5,7	
20	1		6		2					11						11	20/5,6	10,4	
24	1		13		1					9		3				6	24/10,56	8,5	
28	5		9							7		1				6	21/13,24	6,6	
32	1		12		1					5		1				4	19/15,96	4,7	
36	3		1							3						3	7/7,65	2,8	
40	1		2							1						1	4/5,48	0,9	
44										2		1				1	2/3,36	1,9	
Итого, шт.	12		44		6					44		6					38	106	41,5
Итого, куб.м	9,4		27,1		2,2					24,6		4,5					20,1	63,3	38,9
Итого, % от запаса по породе	14,8		42,8		3,5					38,9		7,1					31,8	100	38,9

Причины назначения в рубку деревьев категорий состояния:

1

2

3

4



По насаждению:

10С

средневзвешенная категория состояния

3.05

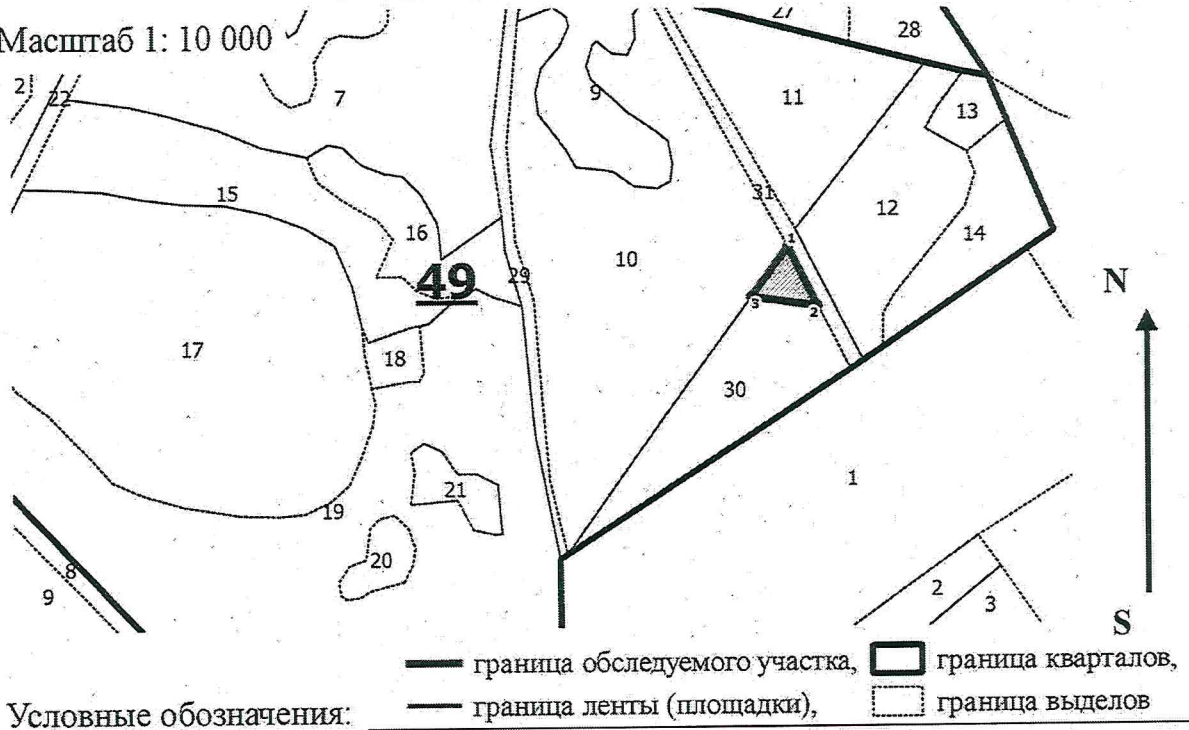
Ступени толщины, см	Количество деревьев по категориям состояния, шт																Всего	
	1		2		3		4		5		5 (а,б,в)			5 (г,д,е)			шт./ куб.м	в том числе подлежит рубке, %
	Н	З	Н	З	Н	З	Н	З	Н	З	Н	З	О	Н	З	О		
1	2	3	4	5	6	7	8	9	10	11	12	13	14	15	16	17	18	19
16			1		2				6					6			9/1,45	5,7
20	1		6		2				11					11			20/5,6	10,4
24	1		13		1				9		3			6			24/10,56	8,5
28	5		9						7		1			6			21/13,24	6,6
32	1		12		1				5		1			4			19/15,96	4,7
36	3		1						3					3			7/7,65	2,8
40	1		2						1					1			4/5,48	0,9
44									2		1			1			2/3,36	1,9
Итого, шт.	12		44		6				44		6			38			106	41,5
Итого (куб. м/га)	9,4		27,1		2,2				24,6		4,5			20,1			63,3	38,9
Итого, % от запаса по насаждению	14,8		42,8		3,5				38,9		7,1			31,8			100	38,9

Условные обозначения: Н - не заселено (не поражено, не повреждено). З - заселено стволовыми вредителями (поражено болезнями, повреждено огнем). О - отработано вредителями.

### Абрис участка

Балашовское лесничество, Падовское участковое лесничество, квартал 49,  
выдел 30, л/п выдел 2, площадь 0,3 га

Масштаб 1: 10 000



№ квартала	№ выдела	№ лесопатологического выдела	Размер ленты (круговые площадки) перечета				Координаты начала, конца и поворотных точек лент перечета / центров круговых площадок перечета
			№ ленты (площадки)	длина, м	ширина, м	радиус, м	
49	30	2	Сплошной перечет				-

**Пространственное размещение лесопатологических выделов**  
(включается в Акт при выделении лесопатологических выделов, для указания  
пространственного расположения поврежденных и погибших насаждений)

Номера точек	Координаты		Длина, м
1-2	51.67319	43.23819	90
2-3	51.67247	43.23878	91
3-1	51.67258	43.23747	85

Исполнитель работ по проведению лесопатологического обследования:  
Фамилия, имя  
и отчество (при наличии) Макаров Денис Александрович

Подпись Д.А. Макаров

Дата составления документа 30.06.2022







2.6. Полнота лесного насаждения после уборки деревьев, подлежащих рубке, составит 0,6

Критическая полнота для данной категории лесных насаждений и преобладающей породы составляет 0,3

**ЗАКЛЮЧЕНИЕ к инструментальному обследованию участка.**

Насаждение с нарушенной устойчивостью, сильно-ослабленное, СКС насаждения 2,69. В соответствии с п. 19 Постановления Правительства Российской Федерации от 09.12.2020 N 2047 и с п. 41,42 Приказа Минприроды России от 09.11.2020 №912 назначается выборочная санитарная рубка.

С целью предотвращения негативных процессов, снижения ущерба от их воздействия, назначено:

Участковое лесничество	Урочище (дача)	Квартал	Выдел	Площадь выдела, га	Лесопатологический выдел	Площадь лесопатологического выдела, га	Вид мероприятия	Площадь мероприятия, га	Породы	Доли выбираемой древесины по запасу, %	Рекомендуемый срок проведения мероприятия
1	2	3	4	5	6	7	8	9	10	11	12
Падовское	-	49	30	4	3	1,7	BCP	1,7	С	26,8	2022-2023

Ведомость временной пробной площади и абрис лесного участка прилагаются (приложение 2 и 3 к Акту)

РЕКОМЕНДАЦИИ по проведению мероприятий, не относящихся к мероприятиям по предупреждению распространения вредных организмов.

Дата проведения ЛПО 15.06.2022  
Дата составления документа 30.06.2022

Исполнитель работ по проведению лесопатологического обследования:  
Фамилия, имя и отчество (при наличии) Макаров Денис Александрович  
Организация филиал ФБУ «Рослесозащита»-«ЦЗЛ Саратовской области»  
Должность Инженер 1 категории информационно-аналитического отдела

Подпись  Телефон 8 (8452)62-00-15



Ведомость участков леса с выявленными несоответствиями таксационным описаниям

Субъект Российской Федерации Саратовская область Лесничество Балашовское  
 Участковое лесничество Паловское Урочище (лесная дача) Балашовское

Год проведения лесустройства	Номер квартала	Номер выдела	Площадь выдела, га	Лесное назначение лесов	Категория защитных лесов	ОЗУ	Источник данных	Номер лесопатологического выдела	Площадь лесопатологического выдела, га	Таксационная характеристика							Заложено пробных площадей			
										состав	порода	возраст, лет	средняя высота, м	средний диаметр, см	тип леса	полнота	фонитет	Запас куб.м/га	количество, шт.	общая площадь, га
1994	49	30	4,0	Защитные	150	-	ТО	9	10	11	12	13	14	15	16	17	18	19	20	21
2022							Ф	3	1,7	10С	С	45	15	16	Сзлр	0,8	2	180	3*	0,12

Условные обозначения:

ТО - таксационные описания

Ф - фактическая характеристика лесного насаждения

Примечание:

\* - круговые площадки постоянного радиуса (3 шт)

150 - Лесополосные леса (леса, расположенные в степной зоне, лесополосной зоне, лесостепной зоне, выполняющие защитные функции)

Исполнитель работ по проведению лесопатологического обследования:

Фамилия, имя

и отчество (при наличии)

Макаров Денис Александрович

Подпись





ВРЕМЕННАЯ ПРОБНАЯ ПЛОЩАДЬ № 1,2,3

1.1 Субъект Российской Федерации Саратовская область  
Лесничество Балашовское Участковое лесничество Падовское  
Урочище (дача)  
Квартал 49 Выдел 30 Площадь выдела 4,0 га.  
Лесопатологический выдел 3 Площадь лесопатологического выдела 1,7 га.

1.2. Метод перече́та:  
сплошной, ленты пере́чета, круговые площадки постоянного радиуса, реласкопические площадки (нужное)  
Количество лент / площадок 3 шт. Размеры площадок (длина x ширина/радиус) 11,3 м.  
Размер временной пробной площади: 0,12 га.

1.3. Фактическая таксационная характеристика насаждения:  
Состав 10С возраст 73 лет; тип леса Сзлр полнота 0,8  
бонитет 2 запас на га 277 (202) кубм возобновление отсутствует

1.4. Номер очага вредных организмов -  
Тип очага вредных организмов: эпизодический, хронический (нужное подчеркнуть)  
Фаза развития очага вредных организмов: начальная, нарастания численности, собственно вспышка, кризис (нужное подчеркнуть)

1.5. Причина ослабления, повреждения насаждения и время:

*Устойчивый низовой пожар 1-3 летней давности средней интенсивности (864).*

Состояние насаждения: с нарушенной устойчивостью. (сильно-ослабленные)  
Средневзвешенная категория состояния насаждения: 2,69

1.6. Назначенные мероприятия:  
Выборочная санитарная рубка (512)

Исполнитель работ по проведению лесопатологического обследования:

Фамилия, имя и отчество (при наличии) Макаров Денис Александрович Подпись Макаров

Дата составления документа: 30.06.2022



**ВЕДОМОСТЬ ПЕРЕЧЕТА ДЕРЕВЬЕВ**  
(для сплошного, ленточного и перечета на круговых площадках постоянного радиуса)

Порода: С средневзвешенная категория состояния 2,69

Ступени толщины, см	Количество деревьев по категориям состояния, шт																Всего	
	1		2		3		4		5		5 (а,б,в)			5 (г,д,е)			шт./куб.м	в т.ч. подлежит рубке, %
	Н	З	Н	З	Н	З	Н	З	Н	З	Н	З	О	Н	З	О		
1	2	3	4	5	6	7	8	9	10	11	12	13	14	15	16	17	18	19
12										1					1		1/0,06	1,3
16			3			2				3					3		8/1,07	3,8
20	1		7				1			6					6		15/3,4	8,8
24	4		12			1	1			7		2			5		25/8,76	9,8
28	3		6							4					4		13/6,52	5
32			9			2				3		2			1		14/9,54	3,8
36	1		2														3/2,7	
40	1																1/1,15	
Итого, шт.	10		39			5	2			24		4			20		80	32,5
Итого, куб.м	5,2		17,1			2,0	0,6			8,3		2,1			6,2		33,2	26,8
Итого, % от запаса по породе	15,7		51,5			6	1,8			25		6,3			18,7		100	26,8

Причины назначения в рубку деревьев категорий состояния:

1

2

3

4

Устойчивый низовой пожар 1-3 летней давности средней интенсивности (864)

По насаждению:

10С

средневзвешенная категория состояния

2,69

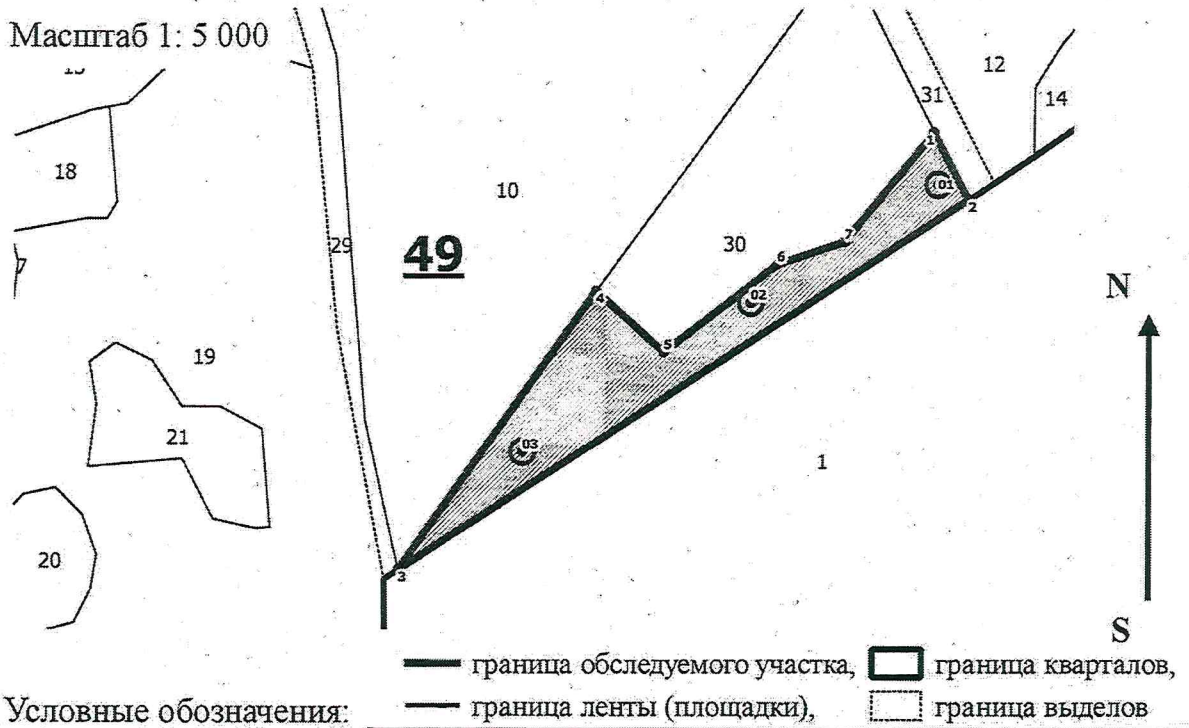
Ступени толщины, см	Количество деревьев по категориям состояния, шт																Всего	
	1		2		3		4		5		5 (а,б,в)			5 (г,д,е)			шт./ куб.м	в том числе подлежит рубке, %
	Н	З	Н	З	Н	З	Н	З	Н	З	Н	З	О	Н	З	О		
1	2	3	4	5	6	7	8	9	10	11	12	13	14	15	16	17	18	19
12										1					1		1/0,06	1,3
16			3			2				3					3		8/1,07	3,8
20	1		7					1		6					6		15/3,4	8,8
24	4		12			1		1		7		2			5		25/8,76	9,8
28	3		6							4					4		13/6,52	5
32			9			2				3		2			1		14/9,54	3,8
36	1		2														3/2,7	
40	1																1/1,15	
Итого, шт.	10		39			5		2		24		4			20		80	32,5
Итого (куб. м/га)	5,2		17,1			2,0		0,6		8,3		2,1			6,2		33,2	26,8
Итого, % от запаса по насаждению	15,7		51,5			6		1,8		25		6,3			18,7		100	26,8

Условные обозначения: Н - не заселено (не поражено, не повреждено). З - заселено стволовыми вредителями (поражено болезнями, повреждено огнем). О - отработано вредителями.

### Абрис участка

Балашовское лесничество, Падовское участковое лесничество, квартал 49,  
выдел 30, л/п выдел 3, площадь 1,7 га

Масштаб 1: 5 000



№ квартала	№ выдела	№ лесопатологического выдела	Размер ленты (круговые площадки) перечета					Координаты начала, конца и поворотных точек лент перечета / центров круговых площадок перечета	
			№ ленты (площадки)	длина, м	ширина, м	радиус, м	площадь, га		
49	30	3	01	-	-	11,3	0,04	51.67178012	43.23912723
			02	-	-	11,3	0,04	51.67106062	43.23727575
			03	-	-	11,3	0,04	51.67015141	43.23503504



**Пространственное размещение лесопатологических выделов**  
(включается в Акт при выделении лесопатологических выделов, для указания  
пространственного расположения поврежденных и погибших насаждений)

Номера точек	Координаты		Длина, м
1-2	51.67209674	43.23908501	51
2-3	51.67168811	43.23942569	462
3-4	51.66943306	43.23381959	231
4-5	51.67112864	43.23575573	62
5-6	51.67075646	43.23641839	98
6-7	51.67129282	43.23753874	49
7-1	51.67143	43.23820597	96

Исполнитель работ по проведению лесопатологического обследования:

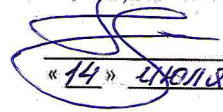
Фамилия, имя

и отчество (при наличии) Макаров Денис Александрович

Подпись Макаров

Дата составления документа 30.06.2022

УТВЕРЖДАЮ  
Первый заместитель министра -  
начальник управления лесного  
хозяйства министерства  
природных ресурсов и экологии  
Саратовской области



Гриднев И.М.  
« 14 » июля 2022 г.

Акт  
лесопатологического обследования №  
Балашовского

008/05  
(лесничество)

лесных насаждений

Саратовская область

(субъект Российской Федерации)

Способ лесопатологического обследования:

- 1. Визуальный
- 2. Инструментальный

Место проведения:

Участковое лесничество	Урочище (дача)	Квартал	Выдел	Площадь выдела, га	Лесопатологи- ческий выдел	Площадь лесопатологического выдела, га
Падовское	-	сб9	10	33,0	3	11,4

Лесопатологическое обследование проведено на общей площади

11,4 га.

Кадастровый номер участка:

(для участков, предоставляемых в постоянное (бессрочное) пользование, аренду)

Документ о праве пользования:

(тип документа о праве пользования, дата, номер, вид разрешенного использования лесов)

**2. Инструментальное (детальное) обследование лесных насаждений.**

2.1. Лесничество Балашовское Участковое лесничество Падовское  
 Урочище (дача) \_\_\_\_\_ Квартал сб9 Выдел 10  
 Лесопатологический выдел 3

Наличие ограничений или особенностей участка, влияющих на назначение СОМ: \_\_\_\_\_

(отметка о наличии ООПТ, ОЗУ, водоохранной зоны, радиоактивного загрязнения лесов, угрозы возникновения очагов вредных организмов или пожарной опасности в лесах).

2.2. Фактическая таксационная характеристика лесного насаждения соответствует (не соответствует) таксационному описанию (нужное подчеркнуть)

Причины несоответствия: длительный период после лесоустройства (18лет)

Ведомость участков с выявленными несоответствиями таксационным описаниям приведена в приложении 1 к Акту.

2.3. Состояние насаждений:

с нарушенной устойчивостью (средневзвешенная категория состояния  $\geq 1,51 - \leq 4,50$ )

с утраченной устойчивостью (средневзвешенная категория состояния  $\geq 4,51$ )

устойчивое (средневзвешенная категория состояния  $< 1,50$ )

2.4. Причины ослабления, повреждения, средневзвешенная категория состояния насаждения: \_\_\_\_\_

*Неблагоприятные условия произрастания (810); СКС- 2,33*

2.4.1. Заселено (отработано) стволовыми вредителями:

Вид вредителя	Порода	Встречаемость заселённых деревьев, % от запаса породы	Встречаемость отработанных деревьев, % от запаса породы	Степень заселения лесного насаждения (слабая, средняя, сильная)
1	2	3	4	5

2.4.2. Повреждено огнём:

Вид пожара	Порода	Состояние корневых лап		Состояние корневой шейки		Высушивание луба		Обугленность древесины более 1/3 высоты ствола	
		процент повреждённых огнём корней	процент деревьев с данным повреждением	обугленность древесины корневой шейки по окружности (1/4; 2/4; 3/4; более 3/4)	процент деревьев с данным повреждением	по окружности (1/4; 2/4; 3/4; более 3/4)	процент деревьев с данным повреждением	по окружности ствола (менее 1/2; более 1/2)	процент деревьев с данным повреждением
1	2	3	4	5	6	7	8	9	10

2.4.3. Поражено болезнями

Болезнь / возбудитель	Порода	Встречаемость, % от запаса насаждения	Степень поражения лесного насаждения (слабая, средняя, сильная)
1	2	3	4

2.5. Выборке подлежит в том числе:

26,5

% деревьев, (указывается общий % запаса деревьев, подлежащих рубке, от общего запаса насаждения),

без признаков ослабления

\_\_\_\_\_ % (причины назначения)

ослабленных

\_\_\_\_\_ % (причины назначения)

сильно ослабленных

\_\_\_\_\_ % (причины назначения)

усыхающих

\_\_\_\_\_ % (причины назначения)

свежего сухостоя

3 %;

свежего ветровала

\_\_\_\_\_ %;

свежего бурелома

\_\_\_\_\_ %;

старого сухостоя

23,5 %;

старого ветровала

\_\_\_\_\_ %;

старого бурелома

\_\_\_\_\_ %;



2.6. Полнота лесного насаждения после уборки деревьев, подлежащих рубке, составит 0,6.  
Критическая полнота для данной категории лесных насаждений и преобладающей породы составляет 0,3.

**ЗАКЛЮЧЕНИЕ** к инструментальному обследованию участка.

Насаждение с нарушенной устойчивостью, сильно-ослабленное, СКС насаждения 2,53. В соответствии с п. 19 Постановления Правительства Российской Федерации от 09.12.2020 N 2047 и с п. 41,42 Приказа Минприроды России от 09.11.2020 №912 назначается выборочная санитарная рубка.

С целью предотвращения негативных процессов, снижения ущерба от их воздействия, назначено:

Участковое лесничество	Урочище (дача)	Квартал	Выдел	Площадь выдела, га	Лесопатологический выдел	Площадь лесопатологического выдела, га	Вид мероприятия	Площадь мероприятия, га	Породы	Доля выбираемой древесины по запасу, %	Рекомендуемый срок проведения мероприятия
1	2	3	4	5	6	7	8	9	10	11	12
Падовское	-	сб9	10	33	3	11,4	BCP	11,4	С	26,5	2022-2023

Ведомость временной пробной площади и абрис лесного участка прилагаются (приложение 2 и 3 к Акту)

РЕКОМЕНДАЦИИ по проведению мероприятий, не относящихся к мероприятиям по предупреждению распространения вредных организмов.

Дата проведения ЛПО 21.06.2022  
Дата составления документа 30.06.2022

Исполнитель работ по проведению лесопатологического обследования:

Фамилия, имя и отчество (при наличии) Макаров Денис Александрович

Организация филиал ФБУ «Рослесозащита»-ЦЗЛ Саратовской области»

Должность Инженер I категории информационно-аналитического отдела

Подпись 

Телефон 8 (8452)62-00-15

Ведомость участков леса с выявленными несоответствиями таксационным описаниям

Субъект Российской Федерации Саратовская область Лесничество Балашовское  
Участковое лесничество Палдовское Урочище (лесная дача)

Год проведения лесоустройства	Номер квартала	Номер выдела	Площадь выдела, га	Лесовое назначение лесов	Категория защитных лесов	ОЗВ	Источник данных	Номер лесопатологического выдела	Площадь лесопатологического выдела, га	Таксационная характеристика							Заложено пробных площадей					
										состав	порада	возраст, лет	средняя высота, м	средний диаметр, см	тип леса	плотота	бонитет	Запас куб.м/га	количество, шт.	Общая площадь, га		
2004	сб9	10	33,0	Защитные	142		ТО	×	×	11	12	13	14	15	16	17	18	19	20	21		
2022							Ф	3	11,4	10С	С	33	14	16	Сдтр	1,0	1	210	7*	0,28		

Условные обозначения:

ТО - таксационные описания

Ф - фактическая характеристика лесного насаждения

Примечание:

\* - круговые площадки постоянного радиуса (7 шт)  
142 - Противозробионные леса

Исполнитель работ по проведению лесопатологического обследования:

Фамилия, имя

и отчество (при наличии)

Макаров Денис Александрович

Подпись







ВРЕМЕННАЯ ПРОБНАЯ ПЛОЩАДЬ № 1,2,3,4,5,6,7

1.1 Субъект Российской Федерации Саратовская область  
Лесничество Балашовское Участковое лесничество Падовское  
Урочище (дача)  
Квартал сб9 Выдел 10 Площадь выдела 33,0 га.  
Лесопатологический выдел 3 Площадь лесопатологического выдела 11,4 га.

1.2. Метод перече́та:  
сплошной, ленты пере́чета, круговые площадки постоянного радиуса, реласкопические площадки (нужное)  
Количество лент / площадок 7 шт. Размеры площадок (длина x ширина/радиус) 11,3 м.  
Размер временной пробной площади: 0,28 га.

1.3. Фактическая таксационная характеристика насаждения:  
Состав 10С возраст 51 лет; тип леса Сдтр полнота 0,8  
бонитет 1 запас на га 258 (189) кбм возобновление отсутствует

1.4. Номер очага вредных организмов -  
Тип очага вредных организмов: эпизодический, хронический (нужное подчеркнуть)  
Фаза развития очага вредных организмов: начальная, нарастания численности, собственно вспышка, кризис (нужное подчеркнуть)

1.5. Причина ослабления, повреждения насаждения и время:

Неблагоприятные условия произрастания (810).

Состояние насаждения: с нарушенной устойчивостью (сильно-ослабленные)  
Средневзвешенная категория состояния насаждения: 2,53

1.6. Назначенные мероприятия:  
Выборочная санитарная рубка (512)

Исполнитель работ по проведению лесопатологического обследования:

Фамилия, имя и отчество (при наличии) Макаров Денис Александрович Подпись Макаров

Дата составления документа: 30.06.2022

**ВЕДОМОСТЬ ПЕРЕЧЕТА ДЕРЕВЬЕВ**  
(для сплошного, ленточного и перечеа на круговых площадках постоянного радиуса)

Порода: \_\_\_\_\_ С \_\_\_\_\_ средневзвешенная категория состояния 2.53

Ступени толщины, см	Количество деревьев по категориям состояния, шт																	Всего	
	1		2		3		4		5		5 (а,б,в)			5 (г,д,е)			шт./куб.м	в т.ч. подлежит рубке, %	
	Н	З	Н	З	Н	З	Н	З	Н	З	Н	З	О	Н	З	О			
1	2	3	4	5	6	7	8	9	10	11	12	13	14	15	16	17	18	19	
12			4	5	6	7			4	11	2			2			14/1,12	2,3	
16			16		5				12					8			33/5,62	6,8	
20	6		21						8					8			35/10,5	4,6	
24	11		22						14		3			11			47/22,09	8,2	
28	10		12						9		1			8			31/20,77	5,2	
32	6		4						2					2			12/10,92	1,2	
36	1																1/1,18		
Итого, шт.	34		79		11				49		6			43			173	28,3	
Итого, куб.м	20,3		31,4		1,3				19,2		2,2			17,0			72,2	26,5	
Итого, % от запаса по породе	28,1		43,6		1,8				26,5		3			23,5			100	26,5	

Причины назначения в рубку деревьев категорий состояния:

1

2

3

4

По насаждению:

10С

средневзвешенная категория состояния

2.53

Ступени толщины, см	Количество деревьев по категориям состояния, шт																	Всего	
	1		2		3		4		5		5 (а,б,в)			5 (г,д,е)			шт./ куб.м	в том числе подлежит рубке, %	
	Н	З	Н	З	Н	З	Н	З	Н	З	Н	З	О	Н	З	О			
1	2	3	4	5	6	7	8	9	10	11	12	13	14	15	16	17	18	19	
12			4		6				4		2			2			14/1,12	2,3	
16			16		5				12					12			33/5,62	6,8	
20	6		21						8					8			35/10,5	4,6	
24	11		22						14		3			11			47/22,09	8,2	
28	10		12						9		1			8			31/20,77	5,2	
32	6		4						2					2			12/10,92	1,2	
36	1																1/1,18		
Итого, шт.	34		79		11				49		6			43			173	28,3	
Итого (куб. м/га)	20,3		31,4		1,3				19,2		2,2			17,0			72,2	26,5	
Итого, % от запаса по насаждению	28,1		43,6		1,8				26,5		3			23,5			100	26,5	

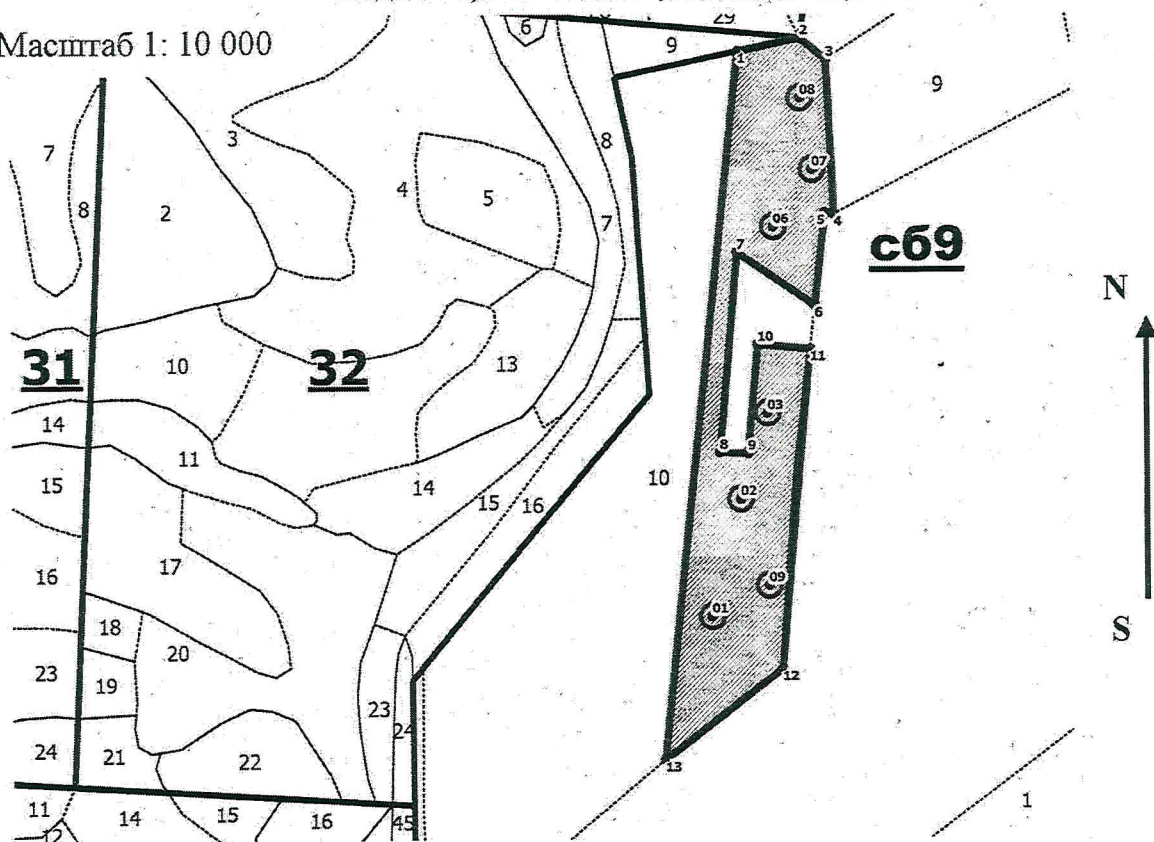
Условные обозначения: Н - не заселено (не поражено, не повреждено), З - заселено стволовыми вредителями (поражено болезнями, повреждено огнем), О - отработано вредителями.



### Абрис участка

Балашовское лесничество, Падовское участковое лесничество, квартал сб 9,  
выдел 10, л/п выдел 3, площадь 11,4 га

Масштаб 1: 10 000



— граница обследуемого участка, □ граница кварталов,  
— граница ленты (площадки), □ граница выделов

Условные обозначения:

№ квартала	№ выдела	№ лесопатологического выдела	Размер ленты (круговые площадки) перечета				Координаты начала, конца и поворотных точек лент перечета / центров круговых площадок перечета		
			№ ленты (площадки)	длина, м	ширина, м	радиус, м		площадь, га	
сб9	10	3	01	-	-	11,3	0,04	51.69614498	43.29367754
			02	-	-	11,3	0,04	51.69758318	43.29425613
			03	-	-	11,3	0,04	51.69864219	43.29479264
			09	-	-	11,3	0,04	51.69652415	43.29481368
			06	-	-	11,3	0,04	51.70090394	43.29491887
			07	-	-	11,3	0,04	51.70159029	43.29568682
			08	-	-	11,3	0,04	51.70245311	43.29545538

**Пространственное размещение лесопатологических выделов**  
(включается в Акт при выделении лесопатологических выделов, для указания  
пространственного расположения поврежденных и погибших насаждений)

Номера точек	Координаты		Длина, м
1-2	51.70302	43.29422	87
2-3	51.70318	43.29546	46
3-4	51.70292	43.29597	208
4-5	51.70105	43.29613	13
5-6	51.70107	43.29594	125
6-7	51.69995	43.29574	129
7-8	51.70059	43.29419	272
8-9	51.69816	43.29385	39
9-10	51.69814	43.2944	149
10-11	51.69948	43.2946	72
11-12	51.69942	43.29564	438
12-13	51.6955	43.29507	202
13-1	51.69441	43.29273	964

Исполнитель работ по проведению лесопатологического обследования:

Фамилия, имя

и отчество (при наличии) Макаров Денис Александрович

Подпись Макаров

Дата составления документа 30.06.2022







2.6. Полнота лесного насаждения после уборки деревьев, подлежащих рубке, составит 0,1.  
Критическая полнота для данной категории лесных насаждений и преобладающей породы составляет

0,3

**ЗАКЛЮЧЕНИЕ к инструментальному обследованию участка.**

Насаждение с нарушенной устойчивостью, усыхающие, СКС насаждения 4,49, полнота после рубки составит 0,1. В соответствии с п. 19 Постановления Правительства Российской Федерации от 09.12.2020 N 2047 и с п. 41,42, 54 Приказа Минприроды России от 09.11.2020 №912 назначается сплошная санитарная рубка.

С целью предотвращения негативных процессов, снижения ущерба от их воздействия, назначено:

Участковое лесничество	Урочище (дача)	Квартал	Выдел	Площадь выдела, га	Лесопатологический выдел	Площадь лесопатологического выдела, га	Вид мероприятия	Площадь мероприятия, га	Породы	Доля выбираемой древесины по запасу, %	Рекомендуемый срок проведения мероприятия
1	2	3	4	5	6	7	8	9	10	11	12
Падовское	-	сб9	10	33	4	1,6	ССР	1,6	С	81,7	2022-2023

Ведомость временной пробной площади и абрис лесного участка прилагаются (приложение 2 и 3 к Акту)

**РЕКОМЕНДАЦИИ** по проведению мероприятий, не относящихся к мероприятиям по предупреждению распространения вредных организмов.

Дата проведения ЛПО 21.06.2022

Дата составления документа 30.06.2022

Исполнитель работ по проведению лесопатологического обследования:

Фамилия, имя и отчество (при наличии) Макаров Денис Александрович

Организация филиал ФБУ «Рослесозащита»-«ЦЗЛ Саратовской области»

Должность Инженер I категории информационно-аналитического отдела

Подпись

Телефон 8 (8452)62-00-15



Ведомость участков леса с выявленными несоответствиями таксационным описаниям

Субъект Российской Федерации Саратовская область Лесничество Балашовское  
 Участковое лесничество Падовское Урочище (лесная дача) Балашовское

Год проведения лесоустройства	Номер квартала	Номер выдела	Площадь выдела, га	Целевое назначение лесов	Категория защитных лесов	ОЗУ	Источник данных	Номер лесопатологического выдела	Площадь лесопатологического выдела, га	Таксационная характеристика								Заложено пробных площадей				
										состав	порода	возраст, лет	средняя высота, м	средний диаметр, см	тип леса	полнота	донитет	Запас куб.м/га	количество, шт.	общая площадь, га		
2004	сб9	10	33,0	Защитные	142	-	ТО	×	×	11	12	13	14	15	16	17	18	19	20	21		
2022							Ф	4	1,6	10С	С	51	22	20	Слтр	0,6	1	110 (20)	2*	0,08		

Условные обозначения:

ТО - таксационные описания

Ф - фактическая характеристика лесного насаждения

Примечание:

\* - круговые площадки постоянного радиуса (2 шт)  
142 - Противозробионные леса

Исполнитель работ по проведению лесопатологического обследования:

Фамилия, имя

и отчество (при наличии)

Макаров Денис Александрович

Подпись

*Макаров*



Результаты проведения лесопатологического обследования лесных насаждений

за Июнь 20 22 Г.

Субъект Российской Федерации Саратовская область Лесничество Балашовское  
Участковое лесничество Падювское Урочище (лесная дача) Балашовское

№ кв	№ выдела	Площадь выдела, га	Целевое назначение лесов	Категория защитных лесов	ОЗУ	№ лесопатологического выдела	Площадь лесопатологического выдела, га	Таксационная характеристика лесного насаждения							Распределение деревьев по категориям состояния, % от запаса												Причина осеблания, повреждения		Назначенные мероприятия						
								состав	порода	возраст	средняя высота, м	средний диаметр, см	тип леса	полнота	бонитет	запас, куб. м/га	число деревьев на временной пробной площадке, шт	без признаков осеблания			осебленные			сильно осебленные			указанные			свежий валежник			старый валежник		
1	2	3	4	5	6	7	8	9	10	11	12	13	14	15	16	17	18	19	20	21	22	23	24	25	26	27	28	29	30	31	32	33	34	35	36
сбр	10	33,0	Защитные	142	нет	4	1,6	10С	С	51*	22*	20*	Слтр	0,6*	1	110 (20)*	30			14,9		3,4											81,7	ССР	1,6
Итого																	30			14,9		3,4										81,7			

Условные обозначения: Н - деревья не подлежат рубке; Р - деревья подлежат рубке; \* - подростки, не соответствующие таксационному описанию

Причины осеблания, повреждения: 810 - Неблагоприятные условия произрастания.

Категория защитных лесов: 142 - Противорозные леса

Назначенные мероприятия (вид): 512 - сплошная санитарная рубка

Исполнитель работ по проведению лесопатологического обследования:

Фамилия, имя и отчество (при наличии) Макаров Денис Александрович

Дата составления документа 30.06.2022

Подпись Макаров Денис Александрович

*Макаров*

ВРЕМЕННАЯ ПРОБНАЯ ПЛОЩАДЬ № 1,2

1.1 Субъект Российской Федерации Саратовская область  
Лесничество Балашовское Участковое лесничество Паловское  
Урочище (дача) \_\_\_\_\_  
Квартал сб9 Выдел 10 Площадь выдела 33,0 га.  
Лесопатологический выдел 4 Площадь лесопатологического выдела 1,6 га.

1.2. Метод перече́та:  
сплошной, ленты пере́чета, круговые площадки постоянного радиуса, реласкопические площадки (нужное)  
Количество лент / площадок 2 шт. Размеры площадок (длина x ширина/радиус) 11,3 м.  
Размер временной пробной площади: 0,08 га.

1.3. Фактическая таксационная характеристика насаждения:  
Состав 10С возраст 51 лет; тип леса Сдтр полнота 0,6  
бонитет 1 запас на га 110 (20) кбм возобновление отсутствует

1.4. Номер очага вредных организмов \_\_\_\_\_  
Тип очага вредных организмов: эпизодический, хронический (нужное подчеркнуть)  
Фаза развития очага вредных организмов: начальная, нарастания численности, собственно вспышка, кризис (нужное подчеркнуть)

1.5. Причина ослабления, повреждения насаждения и время:

Неблагоприятные условия произрастания (810).

Состояние насаждения: с нарушенной устойчивостью. (усыхающие)  
Средневзвешенная категория состояния насаждения: 4,49

1.6. Назначенные мероприятия:

Сплошная санитарная рубка (511)

Исполнитель работ по проведению лесопатологического обследования:

Фамилия, имя и отчество (при наличии) Макаров Денис Александрович Подпись 

Дата составления документа: 30.06.2022



**ВЕДОМОСТЬ ПЕРЕЧЕТА ДЕРЕВЬЕВ**  
(для сплошного, ленточного и перече́та на круговых площадках постоянного радиуса)

Порода: С средневзвешенная категория состояния 4,49

Ступени толщины, см	Количество деревьев по категориям состояния, шт																Всего	
	1		2		3		4		5		5 (а,б,в)			5 (г,д,е)			шт./куб.м	в т.ч. подлежит рубке, %
	Н	З	Н	З	Н	З	Н	З	Н	З	Н	З	О	Н	З	О		
1	2	3	4	5	6	7	8	9	10	11	12	13	14	15	16	17	18	19
12			1						1					1			2/0,16	3,3
16			1		2				9					9			12/2,04	29,9
20			2						6		1			5			8/2,4	20,1
24			1						5					5			6/2,82	16,7
28									2					2			2/1,34	6,7
Итого, шт.			5		2				23		1			22			30	76,7
Итого, куб.м			1,3		0,3				7,1		0,3			6,8			8,76	81,7
Итого, % от запаса по породе			14,9		3,4				81,7		3,4			78,3			100	81,7

Причины назначения в рубку деревьев категорий состояния:

1

2

3

4

По насаждению: 10С средневзвешенная категория состояния 4,49

Ступени толщины, см	Количество деревьев по категориям состояния, шт																Всего	
	1		2		3		4		5		5 (а,б,в)			5 (г,д,е)			шт./ куб.м	в том числе подлежит рубке, %
	Н	З	Н	З	Н	З	Н	З	Н	З	Н	З	О	Н	З	О		
1	2	3	4	5	6	7	8	9	10	11	12	13	14	15	16	17	18	19
12			1						1					1			2/0,16	3,3
16			1		2				9					9			12/2,04	29,9
20			2						6		1			5			8/2,4	20,1
24			1						5					5			6/2,82	16,7
28									2					2			2/1,34	6,7
Итого, шт.			5		2				23		1			22			30	76,7
Итого (куб. м/га)			1,3		0,3				7,1		0,3			6,8			8,76	81,7
Итого, % от запаса по насаждению			14,9		3,4				81,7		3,4			78,3			100	81,7

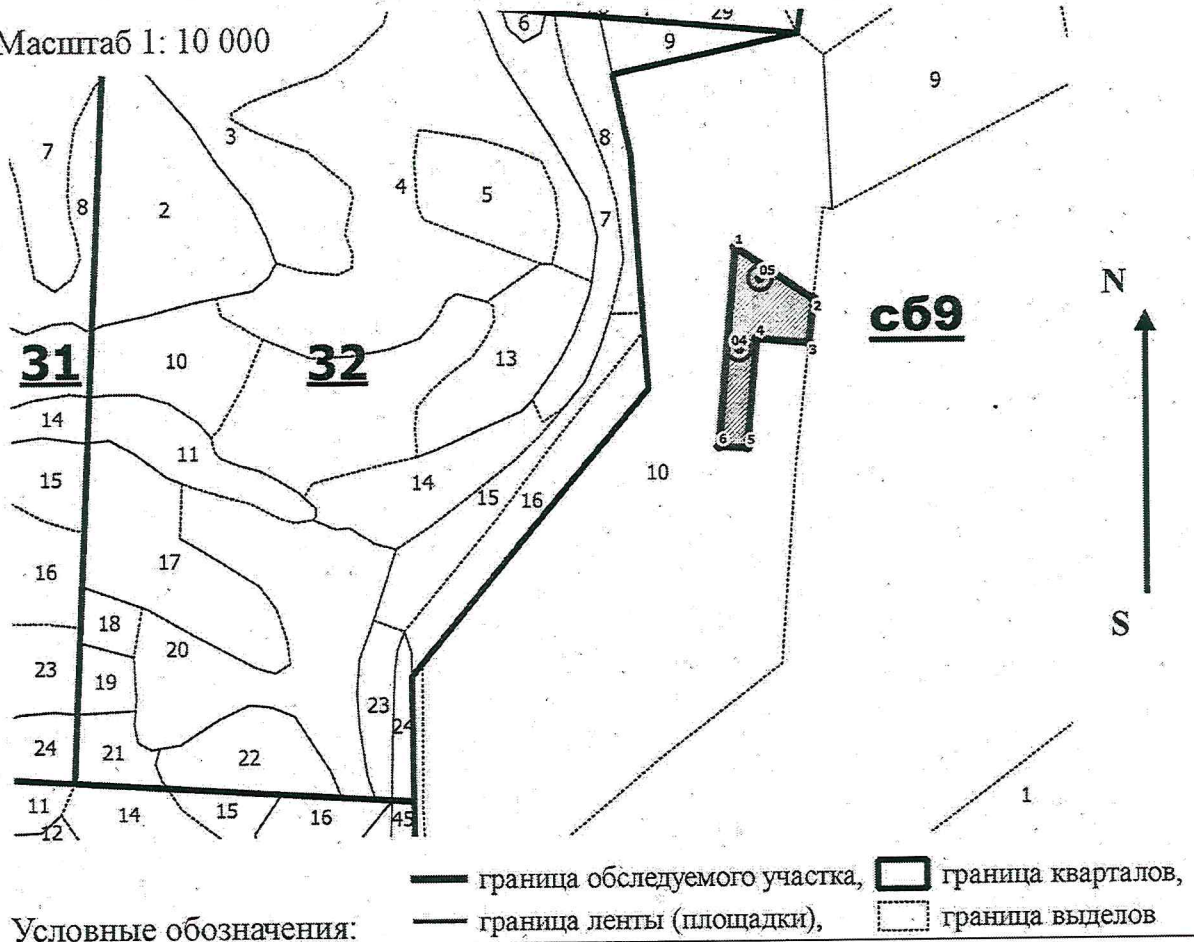
Условные обозначения: Н - не заселено (не поражено, не повреждено). З - заселено стволовыми вредителями (поражено болезнями, повреждено огнем). О - отработано вредителями.



### Абрис участка

Балашовское лесничество, Падовское участковое лесничество, квартал сб 9,  
выдел 10, л/п выдел 4, площадь 1,6 га

Масштаб 1: 10 000



№ квартала	№ выдела	№ лесопатологического выдела	Размер ленты (круговые площадки) перечета					Координаты начала, конца и поворотных точек лент перечета / центров круговых площадок перечета	
			№ ленты (площадки)	длина, м	ширина, м	радиус, м	площадь, га		
сб9	10	4	04	-	-	11,3	0,04	51.69935	43.29426
			05	-	-	11,3	0,04	51.70021	43.29468

**Пространственное размещение лесопатологических выделов**  
(включается в Акт при выделении лесопатологических выделов, для указания  
пространственного расположения поврежденных и погибших насаждений)

Номера точек	Координаты		Длина, м
1-2	51.70059	43.29419	129
2-3	51.69995	43.29574	59
3-4	51.69942	43.29564	72
4-5	51.69948	43.2946	149
5-6	51.69814	43.2944	39
6-1	51.69816	43.29385	272

Исполнитель работ по проведению лесопатологического обследования:

Фамилия, имя

и отчество (при наличии) Макаров Денис Александрович

Подпись Маф

Дата составления документа 30.06.2022







2.6. Полнота лесного насаждения после уборки деревьев, подлежащих рубке, составит 0,7

Критическая полнота для данной категории лесных насаждений и преобладающей породы составляет 0,3

**ЗАКЛЮЧЕНИЕ к инструментальному обследованию участка.**

Насаждение с нарушенной устойчивостью, ослабленное, СКС насаждения 1,72. В соответствии с п. 19 Постановления Правительства Российской Федерации от 09.12.2020 N 2047 проведение санитарно-оздоровительных мероприятий не требуется.

С целью предотвращения негативных процессов, снижения ущерба от их воздействия, назначено:

Участковое лесничество	Урочище (дача)	Квартал	Выдел	Площадь выдела, га	Лесопатологический выдел	Площадь лесопатологического выдела, га	Вид мероприятия	Площадь мероприятия, га	Породы	Доля выбираемой древесины по запасу, %	Рекомендуемый срок проведения мероприятия
1	2	3	4	5	6	7	8	9	10	11	12
Падовское	-	сб11	3	8,1	1	0,9	-	-	-	-	-

Ведомость временной пробной площади и абрис лесного участка прилагаются (приложение 2 и 3 к Акту)

РЕКОМЕНДАЦИИ по проведению мероприятий, не относящихся к мероприятиям по предупреждению распространения вредных организмов.

Дата проведения ЛПО 16.06.2022

Дата составления документа 30.06.2022

Исполнитель работ по проведению лесопатологического обследования:

Фамилия, имя и отчество (при наличии) Макаров Денис Александрович

Организация филиал ФБУ «Рослесозащита»-«ПЗЛ Саратовской области»

Должность Инженер I категории информационно-аналитического отдела

Подпись

Телефон

8 (8452)62-00-15



Ведомость участков леса с выявленными несоответствиями таксационным описаниям

Субъект Российской Федерации Саратовская область Лесничество Балашовское  
Участковое лесничество Падовское Урочище (лесная дача) Балашовское

Год проведения лесороспуска	Номер квартала	Номер выдела	Площадь выдела, га	Лесное назначение лесов	Категория защитных лесов	ОЗВ	Источник данных	Номер лесопатологического выдела	Площадь лесопатологического выдела, га	Таксационная характеристика								Заполнено пробных площадей		
										состав	порода	возраст, лет	средняя высота, м	средний диаметр, см	тип леса	полнота	фонитет	Запас куб.м/га	количество, шт.	общая площадь, га
2004	сб11	3	8,1	Защитные	142	-	ТО	×	×	11	12	13	14	15	16	17	18	19	20	21
2022							Ф	1	0,9	10С	С	41	18	18	Слтр	0,7	1	210		
										10С	С	59	23	22	Слтр	0,8	1	287 (267)	1*	0,9

Условные обозначения:

ТО - таксационные описания

Ф - фактическая характеристика лесного населения

Примечание:  
\* - проведен сплошной перенет на площади 0,9га  
142 - Противозарозные леса

Исполнитель работ по проведению лесопатологического обследования:

Фамилия, имя  
и отчество (при наличии)

Макаров Денис Александрович

Подпись

*Макаров*





ВРЕМЕННАЯ ПРОБНАЯ ПЛОЩАДЬ № 1

1.1 Субъект Российской Федерации Саратовская область  
Лесничество Балашовское Участковое лесничество Падовское  
Урочище (дача) \_\_\_\_\_  
Квартал сб11 Выдел 3 Площадь выдела 8,1 га.  
Лесопатологический выдел 1 Площадь лесопатологического выдела 0,9 га.

1.2. Метод перече́та:

сплошной, ленты пере́чета, круговые площадки постоянного радиуса, реласкопические площадки (нужное

Количество лент / площадок \_\_\_\_\_ шт. Размеры площадок (длина x ширина/радиус) \_\_\_\_\_ м.  
Размер временной пробной площади: 0,9 га.

1.3. Фактическая таксационная характеристика насаждения:

Состав 10С возраст 59 лет; тип леса Сдтр полнота 0,8  
бонитет 1 запас на га 287 (267) кубм возобновление отсутствует

1.4. Номер очага вредных организмов \_\_\_\_\_

Тип очага вредных организмов: эпизодический, хронический (нужное подчеркнуть)

Фаза развития очага вредных организмов: начальная, нарастания численности, собственно вспышка, кризис (нужное подчеркнуть)

1.5. Причина ослабления, повреждения насаждения и время:

Неблагоприятные условия произрастания (810):

Состояние насаждения: с нарушенной устойчивостью. (ослабленные)  
Средневзвешенная категория состояния насаждения: 1,72

1.6. Назначенные мероприятия:

Мероприятий не требуется

Исполнитель работ по проведению лесопатологического обследования:

Фамилия, имя и отчество (при наличии) Макаров Денис Александрович Подпись Макаров

Дата составления документа: 30.06.2022

### ВЕДОМОСТЬ ПЕРЕЧЕТА ДЕРЕВЬЕВ

(для сплошного, ленточного и перечеа на круговых площадках постоянного радиуса)

Порода: С средневзвешенная категория состояния 1,72

Ступени толщины, см	Количество деревьев по категориям состояния, шт																Всего	
	1		2		3		4		5		5 (а,б,в)			5 (г,д,е)			шт./куб.м	в т.ч. подлежит рубке, %
	Н	З	Н	З	Н	З	Н	З	Н	З	Н	З	О	Н	З	О		
1	2	3	4	5	6	7	8	9	10	11	12	13	14	15	16	17	18	19
12	4		20		13				7		2			5			44/3,52	1,1
16	18		69		20				7		2			5			114/18,24	1,1
20	51		63		5				15					15			134/37,52	2,5
24	76		69						9					9			154/67,76	1,5
28	58		38						5					5			101/63,63	0,8
32	25		9						6		1			5			40/33,6	1
36	10		5														15/16,35	
40	4		4														8/10,96	
44	4																4/6,72	
Итого, шт.	250		277		38				49		5			44			614	8
Итого, куб.м	131,6		103,1		5,6				18,0		1,3			16,7			258,3	7
Итого, % от запаса по породе	50,9		39,9		2,2				7		0,5			6,5			100	7

Причины назначения в рубку деревьев категорий состояния:

1

2

3

4



По насаждению:

10С

средневзвешенная категория состояния

1.72

Ступени толщины, см	Количество деревьев по категориям состояния, шт																	Всего	
	1		2		3		4		5		5 (а,б,в)			5 (г,д,е)			шт./ куб.м	в том числе подлежит рубке, %	
	Н	З	Н	З	Н	З	Н	З	Н	З	Н	З	О	Н	З	О			
1	2	3	4	5	6	7	8	9	10	11	12	13	14	15	16	17	18	19	
12	4		20		13				7		2			5			44/3,52	1,1	
16	18		69		20				7		2			5			114/18,24	1,1	
20	51		63		5				15					15			134/37,52	2,5	
24	76		69						9					9			154/67,76	1,5	
28	58		38						5					5			101/63,63	0,8	
32	25		9						6		1			5			40/33,6	1	
36	10		5														15/16,35		
40	4		4														8/10,96		
44	4																4/6,72		
Итого, шт.	250		277		38				49		5			44			614	8	
Итого (куб. м/га)	131,6		103,1		5,6				18,0		1,3			16,7			258,3	7	
Итого, % от запаса по насаждению	50,9		39,9		2,2				7		0,5			6,5			100	7	

Условные обозначения: Н - не заселено (не поражено, не повреждено). З - заселено стволовыми вредителями (поражено болезнями, повреждено огнем). О - отработано вредителями.

### Абрис участка

Балашовское лесничество, Падовское участковое лесничество, квартал сб 11,  
выдел 3, л/п выдел 1, площадь 0,9 га

Масштаб 1: 5 000

**сб11**

4

3

**сб13**

1

N

S

- Условные обозначения:
- граница обследуемого участка,  граница кварталов,
  - граница ленты (площадки),  граница выделов

№ квартала	№ выдела	№ лесопатологического выдела	Размер ленты (круговые площадки) перечета				площадь, га	Координаты начала, конца и поворотных точек лент перечета / центров круговых площадок перечета
			№ ленты (площадки)	длина, м	ширина, м	радиус, м		
сб11	3	1	Сплошной перечет				0,9	-

**Пространственное размещение лесопатологических выделов**  
(включается в Акт при выделении лесопатологических выделов, для указания  
пространственного расположения поврежденных и погибших насаждений)

Номера точек	Координаты		Длина, м
1-2	51.666	43.24544	43
2-3	51.66595	43.24606	123
3-4	51.66508	43.24714	34
4-5	51.66511	43.24665	40
5-6	51.66492	43.24616	52
6-7	51.66539	43.24623	19
7-8	51.6655	43.24602	18
8-9	51.66551	43.24577	31
9-10	51.66527	43.24599	43
10-11	51.66491	43.24576	67
11-12	51.66451	43.24504	30
12-13	51.66475	43.24487	117
13-1	51.66568	43.24567	39

Исполнитель работ по проведению лесопатологического обследования:  
Фамилия, имя  
и отчество (при наличии) Макаров Денис Александрович

Подпись Д.С.

Дата составления документа 30.06.2022



УТВЕРЖДАЮ

Первый заместитель министра -  
начальник управления лесного  
хозяйства министерства  
природных ресурсов и экологии  
Саратовской области

Гриднев И.М.

«14» июля 2022 г.

лесных насаждений \_\_\_\_\_ Акт  
лесопатологического обследования № 011/05  
Балашовского (лесничество)  
Саратовская область \_\_\_\_\_ (субъект Российской Федерации)

Способ лесопатологического обследования:

1. Визуальный   
2. Инструментальный

Место проведения:

Участковое лесничество	Урочище (дача)	Квартал	Выдел	Площадь выдела, га	Лесопатологи- ческий выдел	Площадь лесопатологического выдела, га
Падовское	-	сб11	3	8,1	2	2,1

Лесопатологическое обследование проведено на общей площади \_\_\_\_\_ 2,1 га.

Кадастровый номер участка: \_\_\_\_\_

(для участков, предоставленных в постоянное (бессрочное) пользование, аренду)

Документ о праве пользования: \_\_\_\_\_

(тип документа о праве пользования, дата, номер, вид разрешенного использования лесов)

## 2. Инструментальное (детальное) обследование лесных насаждений.

2.1. Лесничество Балашовское Участковое лесничество Падовское  
 Урочище (дача) \_\_\_\_\_ Квартал сб11 Выдел 3  
 Лесопатологический выдел 2  
 Наличие ограничений или особенностей участка, влияющих на назначение СОМ: \_\_\_\_\_

(отметка о наличии ООПТ, ОЗУ, водоохранной зоны, радиоактивного загрязнения лесов, угрозы возникновения очагов вредных организмов или пожарной опасности в лесах).

2.2. Фактическая таксационная характеристика лесного насаждения соответствует (не соответствует) таксационному описанию (нужное подчеркнуть)

Причины несоответствия: длительный период после лесоустройства (18лет)

Ведомость участков с выявленными несоответствиями таксационным описаниям приведена в приложении 1 к Акту.

2.3. Состояние насаждений:

с нарушенной устойчивостью (средневзвешенная категория состояния  $\geq 1,51 - < 4,50$ )

с утраченной устойчивостью (средневзвешенная категория состояния  $\geq 4,51$ )

устойчивое (средневзвешенная категория состояния  $< 1,50$ )

2.4. Причины ослабления, повреждения, средневзвешенная категория состояния насаждения: \_\_\_\_\_

*Неблагоприятные условия произрастания (810); CRC- 4,14*

2.4.1. Заселено (отработано) стволовыми вредителями:

Вид вредителя	Порода	Встречаемость заселённых деревьев, % от запаса породы	Встречаемость отработанных деревьев, % от запаса породы	Степень заселения лесного насаждения (слабая, средняя, сильная)
1	2	3	4	5

2.4.2. Повреждено огнём:

Вид пожара	Порода	Состояние корневых лап		Состояние корневой шейки		Высушивание луба		Обугленность древесины более 1/3 высоты ствола	
		процент повреждённых огнём корней	процент деревьев с данным повреждением	обугленность древесины корневой шейки по окружности (1/4; 2/4; 3/4; более 3/4)	процент деревьев с данным повреждением	по окружности (1/4; 2/4; 3/4; более 3/4)	процент деревьев с данным повреждением	по окружности ствола (менее 1/2; более 1/2)	процент деревьев с данным повреждением
1	2	3	4	5	6	7	8	9	10

2.4.3. Поражено болезнями

Болезнь / возбудитель	Порода	Встречаемость, % от запаса насаждения	Степень поражения лесного насаждения (слабая, средняя, сильная)
1	2	3	4

2.5. Выборке подлежит в том числе:

73

% деревьев, (указывается общий % запаса деревьев, подлежащих рубке, от общего запаса насаждения),

без признаков ослабления  
 ослабленных  
 сильно ослабленных  
 усыхающих  
 свежего сухостоя  
 свежего ветровала  
 свежего бурелома  
 старого сухостоя  
 старого ветровала  
 старого бурелома

\_\_\_\_\_  
 % (причины назначения)  
 \_\_\_\_\_  
 % (причины назначения)  
 \_\_\_\_\_  
 % (причины назначения)  
 \_\_\_\_\_  
 % (причины назначения)  
 \_\_\_\_\_  
 9,4 %;  
 \_\_\_\_\_  
 %;  
 \_\_\_\_\_  
 %;  
 \_\_\_\_\_  
 63,6 %;  
 \_\_\_\_\_  
 %;  
 \_\_\_\_\_  
 %;

\_\_\_\_\_  
 \_\_\_\_\_  
 \_\_\_\_\_  
 \_\_\_\_\_

2.6. Полнота лесного насаждения после уборки деревьев, подлежащих рубке, составит 0,2.  
 Критическая полнота для данной категории лесных насаждений и преобладающей породы составляет 0,3.

**ЗАКЛЮЧЕНИЕ к инструментальному обследованию участка.**

Насаждение с нарушенной устойчивостью, усыхающие, СКС насаждения 4,14, полнота после рубки составит 0,2. В соответствии с п. 19 Постановления Правительства Российской Федерации от 09.12.2020 N 2047 и с п. 41,42, 54 Приказа Минприроды России от 09.11.2020 №912 назначается сплошная санитарная рубка.

С целью предотвращения негативных процессов, снижения ущерба от их воздействия, назначено:

Участковое лесничество	Урочище (дача)	Квартал	Выдел	Площадь выдела, га	Лесопатологический выдел	Площадь лесопатологического выдела, га	Вид мероприятия	Площадь мероприятия, га	Породы	Доля выбираемой древесины по запасу, %	Рекомендуемый срок проведения мероприятия
1	2	3	4	5	6	7	8	9	10	11	12
Падовское	-	сб11	3	8,1	2	2,1	ССР	2,1	С	73,0	2022-2023

Ведомость временной пробной площади и абрис лесного участка прилагаются (приложение 2 и 3 к Акту)

РЕКОМЕНДАЦИИ по проведению мероприятий, не относящихся к мероприятиям по предупреждению распространения вредных организмов.

Дата проведения ЛПО 16.06.2022  
 Дата составления документа 30.06.2022

Исполнитель работ по проведению лесопатологического обследования:

Фамилия, имя и отчество (при наличии) Макаров Денис Александрович

Организация филиал ФБУ «Рослесозащита»-«ЦЗЛ Саратовской области»

Должность Инженер 1 категории информационно-аналитического отдела

Подпись 

Телефон 8 (8452)62-00-15



Ведомость участков леса с выявленными несоответствиями таксационным описаниям

Субъект Российской Федерации Саратовская область Лесничество Балашовское  
 Участковое лесничество Паловское Урочище (лесная дача) Балашовское

Год проведения лесоустройства	Номер квартала	Номер выдела	Площадь выдела, га	Целевое назначение лесов	Категория защитных лесов	ОЗУ	Источник данных	Номер лесопатологического выдела	Площадь лесопатологического выдела, га	Таксационная характеристика										Заложено пробных площадей			
										состав	порода	возраст, лет	средняя высота, м	средний диаметр, см	тип леса	плотота	донитет	Запас куб.м/га	количество, шт.	общая площадь, га			
2004	сб11	3	8,1	Защитные	142		ТО	*	*	10	11	12	13	14	15	16	17	18	19	20	21		
2022							Ф	2	2,1	10С	10С	С	41	18	18	Слтр	0,7	1	210			3*	0,09

Условные обозначения:

ТО - таксационные описания

Ф - фактическая характеристика лесного насаждения

Примечание:  
\* - круговые площадки постоянного радиуса (3 шт)  
142 - Противоразонные леса

Исполнитель работ по проведению лесопатологического обследования:

Фамилия, имя  
и отчество (при наличии)

Макаров Денис Александрович

Подпись



Результаты проведения лесопатологического обследования лесных насаждений

за Июнь 20 22 г.

Субъект Российской Федерации Саратовская область Лесничество Балашовское  
Участковое лесничество Падовское Урочище (лесная дача) Балашовское

№ квартала	№ выдела	Площадь выдела, га	Целевое назначение лесов	Категория защитных лесов	ОЗУ	№ выдела лесопатологического выдела	Площадь лесопатологического выдела, га	Таксационная характеристика лесного насаждения										Число деревьев на временной пробной площадке, шт	Распределение деревьев по категориям состояния, % от запаса												Подлежит рубке, % от запаса		Наименование мероприятия								
								состав	порода	возраст	средняя высота, м	средний диаметр, см	тип леса	полнота	бонитет	запас, куб. м/га	ослабленные			сильно ослабленные			умывающие			свежий вырвал			свежий бурелом			старый вырвал			старый бурелом			всего	всего	вид	площадь, га
1	2	3	4	5	6	7	8	9	10	11	12	13	14	15	16	17	Н	Р	Н	Р	Н	Р	Н	Р	Н	Р	Н	Р	Н	Р	Н	Р	Н	Р	Н	Р	Н				
6611	3	8,1	Защитные	142	лет	2	2,1										68	6,0	19,7	1,3	19,7	1,3	23	24	25	26	27	28	29	30	31	32	33	34	35	36	73,0	511	2,1		
		Итого				68		6,0		19,7		1,3		19,7		9,4		9,4		63,6		63,6		810		73,0		73,0													

Условные обозначения: Н - деревья не подлежат рубке; Р - деревья подлежат рубке; \* - показатели, не соответствующие таксационному описанию

Причины ослабления, повреждения: 810 - Неблагоприятные условия произрастания.

Категория защитных лесов: 142 - Прогнозируемые леса

Наименование мероприятия (вид): 511 - Сплошная санитарная рубка

Исполнитель работ по проведению лесопатологического обследования:

Фамилия, имя и отчество (при наличии) Макаров Денис Александрович

Дата составления документа 30.06.2022

Подпись

*Макаров*

ВРЕМЕННАЯ ПРОБНАЯ ПЛОЩАДЬ № 1,2,3

1.1 Субъект Российской Федерации Саратовская область  
Лесничество Балашовское Участковое лесничество Падовское  
Урочище (дача) \_\_\_\_\_  
Квартал сб11 Выдел 3 Площадь выдела 8,1 га.  
Лесопатологический выдел 2 Площадь лесопатологического выдела 2,1 га.

1.2. Метод перече́та:  
сплошной, ленты пере́чета, круговые площадки постоянного радиуса, реласкопические площадки (нужное)  
Количество лент / площадок 3 шт. Размеры площадок (длина x ширина/радиус) 9,8 м.  
Размер временной пробной площади: 0,09 га.

1.3. Фактическая таксационная характеристика насаждения:  
Состав 10С возраст 59 лет; тип леса Сдтр полнота 0,8  
бонитет 1 запас на га 260 (70) кубм возобновление отсутствует

1.4. Номер очага вредных организмов \_\_\_\_\_  
Тип очага вредных организмов: эпизодический, хронический (нужное подчеркнуть)  
Фаза развития очага вредных организмов: начальная, нарастания численности, собственно вспышка, кризис (нужное подчеркнуть)

1.5. Причина ослабления, повреждения насаждения и время:


Неблагоприятные условия произрастания (810).

Состояние насаждения: с нарушенной устойчивостью. (усыхающие)  
Средневзвешенная категория состояния насаждения: 4,14

1.6. Назначенные мероприятия:

Сплошная санитарная рубка (511)

Исполнитель работ по проведению лесопатологического обследования:

Фамилия, имя и отчество (при наличии) Макаров Денис Александрович Подпись 

Дата составления документа: 30.06.2022



**ВЕДОМОСТЬ ПЕРЕЧЕТА ДЕРЕВЬЕВ**  
(для сплошного, ленточного и перечеа на круговых площадках постоянного радиуса)

Порода: С средневзвешенная категория состояния 4,14

Ступени толщины, см	Количество деревьев по категориям состояния, шт																	Всего	
	1		2		3		4		5		5 (д,б,в)			5 (г,д,е)			шт./куб.м	в т.ч. подлежит рубке, %	
	Н	З	Н	З	Н	З	Н	З	Н	З	Н	З	О	Н	З	О			
1	2	3	4	5	6	7	8	9	10	11	12	13	14	15	16	17	18	19	
12					1					2					2			3/0,28	2,8
16	1		2		1					15		2			13			19/3,45	22,1
20	2		5							16		1			15			23/7,59	23,6
24	1		5							16		3			13			22/11,24	23,5
28										1					1			1/0,74	1,5
Итого, шт.	4		12		2					50		6			44			68	73,5
Итого, куб.м	1,4		4,6		0,3					17,0		2,2			14,8			23,3	73
Итого, % от запаса по породе	6,0		19,7		1,3					73		9,4			63,6			100	73

Причины назначения в рубку деревьев категорий состояния:

1

2

3

4

По насаждению: 10С средневзвешенная категория состояния 4,14

Ступени толщины, см	Количество деревьев по категориям состояния, шт																	Всего	
	1		2		3		4		5		5 (д,б,в)			5 (г,д,е)			шт./ куб.м	в том числе подлежит рубке, %	
	Н	З	Н	З	Н	З	Н	З	Н	З	Н	З	О	Н	З	О			
1	2	3	4	5	6	7	8	9	10	11	12	13	14	15	16	17	18	19	
12					1					2					2			3/0,28	2,8
16	1		2		1					15		2			13			19/3,45	22,1
20	2		5							16		1			15			23/7,59	23,6
24	1		5							16		3			13			22/11,24	23,5
28										1					1			1/0,74	1,5
Итого, шт.	4		12		2					50		6			44			68	73,5
Итого (куб. м/га)	1,4		4,6		0,3					17,0		2,2			14,8			23,3	73
Итого, % от запаса по насаждению	6,0		19,7		1,3					73		9,4			63,6			100	73

Условные обозначения: Н - не заселено (не поражено, не повреждено). З - заселено стволовыми вредителями (поражено болезнями, повреждено огнем). О - отработано вредителями.

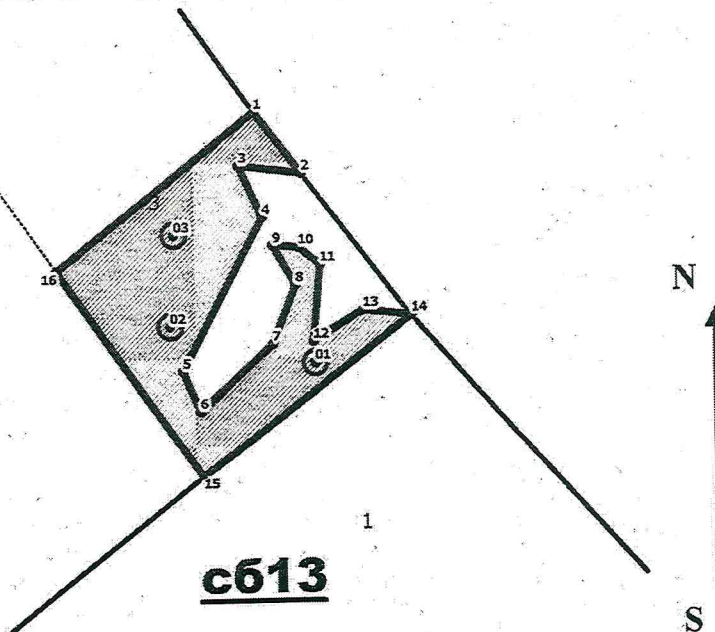
### Абрис участка

Балашовское лесничество, Падовское участковое лесничество, квартал сб 11,  
выдел 3, л/п выдел 2, площадь 2,1 га

Масштаб 1: 5 000

**сб11**

4



**сб13**

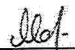
- Условные обозначения:
- граница обследуемого участка,  граница кварталов,
  - граница ленты (площадки),  граница выделов

№ квартала	№ выдела	№ лесопатологического выдела	Размер ленты (круговые площадки) перечета					Координаты начала, конца и поворотных точек лент перечета / центров круговых площадок перечета	
			№ ленты (площадки)	длина, м	ширина, м	радиус, м	площадь, га		
сб11	3	2	01	-	-	9,8	0,03	51.6648	43.24618
			02	-	-	9,8	0,03	51.66502	43.24475
			03	-	-	9,8	0,03	51.66558	43.24479

**Пространственное размещение лесопатологических выделов**  
(включается в Акт при выделении лесопатологических выделов, для указания  
пространственного расположения поврежденных и погибших насаждений)

Номера точек	Координаты		Длина, м
1-2	51.66632	43.2456	52
2-3	51.66595	43.24606	43
3-4	51.666	43.24544	39
4-5	51.66568	43.24567	117
5-6	51.66475	43.24487	30
6-7	51.66451	43.24504	67
7-8	51.66491	43.24576	43
8-9	51.66527	43.24599	31
9-10	51.66551	43.24577	18
10-11	51.6655	43.24602	19
11-12	51.66539	43.24623	52
12-13	51.66492	43.24616	40
13-14	51.66511	43.24665	34
14-15	51.66508	43.24714	180
15-16	51.66411	43.24506	171
16-1	51.66536	43.24364	172

Исполнитель работ по проведению лесопатологического обследования:  
Фамилия, имя  
и отчество (при наличии) Макаров Денис Александрович

Подпись 

Дата составления документа 30.06.2022