

УТВЕРЖДАЮ:

Первый заместитель министра - начальник  
управления лесного хозяйства министерства  
природных ресурсов и экологии Саратовской  
области

Гриднев И.М.

« 14 » ИЮЛЯ 2022г.

**Акт**  
**лесопатологического обследования № 001/09**

**лесных насаждений Дьяковского лесничества**  
**Саратовская область (субъект Российской Федерации)**

Способ лесопатологического обследования: 1. Визуальный

2. Инструментальный

Место проведения:

Участковое лесничество	Урочище (дача)	Квартал	Выдел	Площадь выдела, га	Лесопатологический выдел	Площадь лесопатологического выдела, га
Комсомольское	-	2	8	16,0	3	0,1

Лесопатологическое обследование проведено на общей площади 0,1 га.

Кадастровый номер участка: \_\_\_\_\_

(для участков, предоставленных в постоянное (бессрочное) пользование, аренду)

Документ о праве пользования: \_\_\_\_\_

(тип документа о праве пользования, дата, номер, вид разрешенного использования лесов)

**2. Инструментальное (детальное) обследование лесных насаждений**  
(раздел включается в акт в случае проведения лесопатологического обследования  
инструментальным способом)

2.1. Лесничество Дьяковское Участковое лесничество Комсомольское  
Урочище \_\_\_\_\_ Квартал 2 выдел 8 Лесопатологический выдел 3  
Наличие ограничений или особенностей участка, влияющих на назначение СОМ:  
отсутствуют.

(отметка о наличии ООПТ, ОЗУ, водоохранной зоны, радиоактивного загрязнения лесов, угрозы возникновения очагов вредных организмов или пожарной опасности в лесах)

2.2. Фактическая таксационная характеристика лесного насаждения соответствует (не соответствует) таксационному описанию (нужное подчеркнуть)

Причины несоответствия: длительный период после лесоустройства – (27 лет)

Ведомость насаждений с выявленными несоответствиями таксационным описаниям приведена в приложении 1 к Акту.

2.3. Состояние насаждений:

с нарушенной устойчивостью (средневзвешенная категория состояния  $\geq 1.51 - \leq 4,50$ )

с утраченной устойчивостью (средневзвешенная категория состояния  $\geq 4,50$ )

устойчивое (средневзвешенная категория состояния  $\leq 1.51$ )

2.4. Причины ослабления, повреждения, средневзвешенная категория состояния насаждения:  
864 (Устойчивый низовой пожар 1-3 летней давности средней интенсивности),  
СКС 2,55 (сильно ослабленное лесное насаждение))

2.4.1. Заселено (отработано) стволовыми вредителями:

Вид вредителя	Порода	Встречаемость заселенных деревьев, % от запаса породы	Встречаемость отработанных деревьев, % от запаса породы	Степень заселения лесного насаждения (слабая, средняя, сильная)
1	2	3	4	5

2.4.2. Повреждено огнем:

Вид пожара	Порода	Состояние корневых лап		Состояние корневой шейки		Высушивание луба		Обугленность древесины более 1/3 высоты ствола	
		Процент поврежденных огнем корней	процент деревьев с данным повреждением	Обугленность корневой шейки по окружности (1/4; 2/4; 3/4; более 3/4)	процент деревьев с данным повреждением	по окружности (1/4; 2/4; 3/4; более 3/4)	процент деревьев с данным повреждением	по окружности ствола (менее 1/2; более 1/2)	процент деревьев с данным повреждением
1	2	3	4	5	6	7	8	9	10
864	С	60	65	-	-	-	-	-	-

2.4.3. Поражено болезнями:

Болезнь/возбудитель	Порода	Встречаемость % от запаса насаждения	Степень поражения лесного насаждения (слабая, средняя, сильная)
1	2	3	4

2.3. Выборке подлежит 14,7 % деревьев, (указывается общий % запаса деревьев, подлежащий рубке, от общего запаса насаждения)

в том числе:

без признаков ослабления \_\_\_\_% (причины назначения) \_\_\_\_\_;

ослабленных \_\_\_\_% (причины назначения) \_\_\_\_\_;

сильно ослабленных \_\_\_\_%(причины назначения);

усыхающих \_4,8\_\_%(причины назначения) деревья хвойных пород

свежего сухостоя \_5,5\_\_%,

свежего ветровала \_\_\_\_%;

свежего бурелома \_\_\_\_%;

старого сухостоя \_2,2\_\_%

старого ветровала \_\_\_\_%;

старого бурелома \_2,2\_\_%;

2.6. Полнота лесного насаждения после уборки деревьев, подлежащих рубке, составит 0,6.

Критическая полнота для данной категории лесных насаждений и преобладающей породы составляет 0,3.

## ЗАКЛЮЧЕНИЕ к инструментальному обследованию участка.

С целью предотвращения негативных процессов или снижения ущерба от их воздействия назначено:

Участковое лесничество	Урочище (дача)	Квартал	Выдел	Площадь, выдела, га	Лесопатологический выдел	Площадь лесопатологического выдела, га	Вид мероприятия	Площадь, мероприятия, га	Порода	Доля выбираемой древесины по запасу	Рекомендуемый срок проведения мероприятий
1	2	3	4	5	6	7	8	9	10	11	12
Комсомольское	-	2	8	16,0	3	0,1	ВСП	0,1	С	14,7	2023-2024гг.

Ведомость временной пробной площади и абрис лесного участка прилагаются (приложение 2 и 3 к Акту).

Меры по обеспечению возобновления: искусственное лесовосстановление.

РЕКОМЕНДАЦИИ по проведению мероприятий, не относящихся к мероприятиям по предупреждению распространения вредных организмов ---

Дата проведения ЛПО: 08.06.2022г.

Дата составления документа: 07.07.2022г.

Исполнитель работ по проведению лесопатологического обследования:

Тихонова Оксана Канатовна

Организация: ГАУ СО «Заволжский лесхоз»

Должность: инженер

Подпись



Телефон 8-84567-5-11-47

Приложение №1  
к акту лесопатологического обследования,  
утвержденному Приказом Минприроды  
России от 09.11.2020 № 910

**Ведомость лесных участков с выявленными несоответствиями таксационным описаниям**

1	2	3	4	5	6	7	8	9	10	Таксационная характеристика										Заложено пробных площадей	
										11	12	13	14	15	16	17	18	19	20	21	
Год проведения лесосурьейства	Номер квартала	Номер выдела	Площадь выдела, га	Целевое назначение лесов	Категория защитных лесов	ОЗУ	Источник данных	Номер лесопатологического выдела, га	Площадь лесопатологического выдела, га	состав	порода	возраст, лет	средняя высота, м	средний диаметр, см	тип леса	полнота	бонитет	Запас сыровастуший (общий), куб, м/га	количество, шт.	общая площадь, га	
1994	2	8	16,0	Защитные	леса, имеющие научное или историко-культурное значение	нет	ТО	3	0,1	культуры 7С2В 1Кля	С	20	7	10	Сзлр	0,7	2	60/ (60)	-	-	
							Ф	3	0,1	культуры 10С	С	47	15	20	Сзлр	0,7	2	158 (175)	1	0,1	

Примечание:

ТО – таксационные описания

Ф – фактическая характеристика лесного насаждения

Исполнитель работ по проведению лесопатологического обследования:

Фамилия, имя и отчество (при наличии) Тихонова Оксана Канатовна Подпись 



## ВРЕМЕННАЯ ПРОБНАЯ ПЛОЩАДЬ № 1

1.1. Субъект Российской Федерации - Саратовская область

Лесничество: Дьяковское Участковое лесничество: Комсомольское

Квартал: 2 Выдел: 8 Площадь выдела: 16,0 га

Лесопатологический выдел: 3 Площадь лесопатологического выдела: 0,1 га

1.2. Метод перече́та:

сплошной, ленты пере́чета, круговые площадки постоянного радиуса, реласкопические площадки (нужное подчеркнуть)

Количество лент / площадок \_\_\_ шт. Размеры площадок (длина x ширина/радиус) \_\_\_\_\_ м

Размер временной пробной площади: 0,1 га.

1.3. Фактическая таксационная характеристика насаждения:

Состав 10С возраст 47 лет; тип леса Сзлр, полнота 0,7

бонитет 2 запас сырораствующий (общий) на 1 га: 158 (175) кбм возобновление искусственное

1.4. Номер очага вредных организмов \_\_\_\_\_

Тип очага вредных организмов: эпизодический, хронический (нужное подчеркнуть)

Фаза развития очага вредных организмов: начальная, нарастания численности, собственно вспышка, кризис - (нужное подчеркнуть)

1.5. Причина ослабления, повреждения насаждения и время:

Устойчивый низовой пожар 1-3 летней давности средней интенсивности (864)


Состояние насаждения: неудовлетворительное.

Средневзвешенная категория состояния насаждения: 2,55 (сильно ослабленное лесное насаждение)

1.6. Назначенные мероприятия: Выборочная санитарная рубка (512)

Исполнитель работ по проведению лесопатологического обследования:

Тихонова Оксана Канатовна

Подпись 

Дата составления документа

07.07.2022г.

**Ведомость перечета деревьев**

(для сплошного, ленточного, и перечета на круговых площадках постоянного радиуса)

Порода: Сосна

Средневзвешенная категория состояния

2,55

Ступени толщины, см	Количество деревьев по категориям состояния. шт.																	Всего		
	1		2		3		4		5		5(а,б,в)			5(г,д,е)			шт./куб.м		в т.ч. полезжит рубке, %	
	Н	З	Н	З	Н	З	Н	З	Н	З	Н	З	О	Н	З	О				
1	2	3	4	5	6	7	8	9	10	11	12	13	14	15	16	17	18		19	
8																		0	0	
12					3							3			1			7	0,427	57,1
16	1		4		5		2				1			4			17	2,091	41,2	
20	1		8		15		1				3			1			29	6,409	17,2	
24	3		11		2		1										17	6,307	5,9	
28	1		3														4	2,26	0,0	
32																	0	0		
36																	0	0		
40																	0	0		
44																	0	0		
48																	0	0		
52																	0	0		
56																	0	0		
Итого, шт	6		26		25		4				7			6			74		17,0	
Итого, куб.м	2,022		8,036		4,855		0,838				0,969			0,774				17,494	2,58	
Итого, % от запаса по породе	11,6		46,0		27,7		4,8				5,5			4,4				100%	14,7	

Причины назначения в рубку деревьев категорий состояния:

1

\_\_\_\_\_

2

\_\_\_\_\_

3

\_\_\_\_\_

4

деревья хвойных пород

\_\_\_\_\_



**Ведомость перечета деревьев**

(для сплошного, ленточного, и перечета на круговых площадках постоянного радиуса)

По насаждению:

Средневзвешенная категория состояния

2,55

Ступени толщины, см	Количество деревьев по категориям состояния. шт.																	Всего						
	1			2			3			4			5			5(а,б,в)			5(г,д,е)			шт./куб.м		в т.ч. подлежит рубке, %
	Н	З		Н	З		Н	З		Н	З		Н	З		Н	З	О	Н	З	О	18		
1	2	3	4	5	6	7	8	9	10	11	12	13	14	15	16	17	18		19					
8																		0	0					
12					3						3			1				7	0,427			57,1		
16	1		4		5		2				1			4				17	2,091			41,2		
20	1		8		15		1				3			1				29	6,409			17,2		
24	3		11		2		1											17	6,307			5,9		
28	1		3															4	2,26			0,0		
32																		0	0					
36																			0					
40																			0					
44																			0					
48																			0					
52																			0					
56																			0					
Итого, шт	6		26		25		4				7			6				74				17,0		
Итого, куб.м	2,022		8,036		4,855		0,838				0,969			0,774					17,494			2,58		
Итого, % от запаса по породе	11,6		46,0		27,7		4,8				5,5			4,4					100%			14,7		

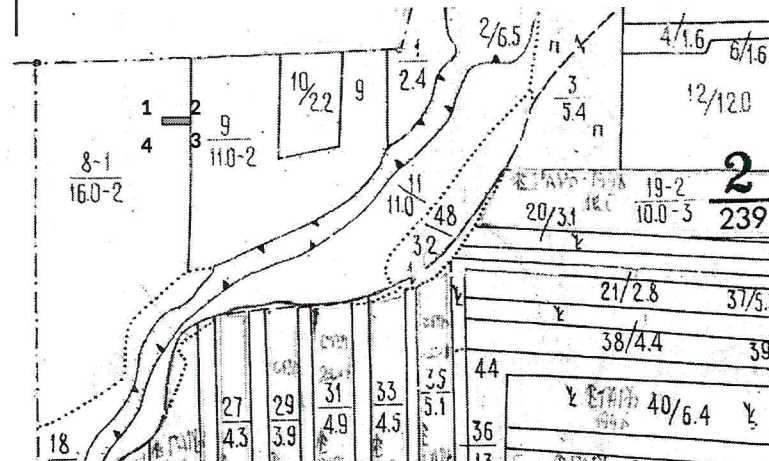
Условные обозначения: Н - не zesелено (не поражено, не повреждено), З - заселено стволовыми вредителями (поражено болезнями, повреждено огнем), О - отработано вредителями

## Абрис участка

Комсомольское участковое лесничество, кв. 2, выд.8, л.п.3, площадь 0.1 га.

М 1:10000

N



Условные обозначения: - обследованный участок

№ квартала	№ выдела	№ лесопатологического выдела	Размеры ленты (круговой площадки) перече́та					Координаты начала, конца и поворотных точек лент перече́та/ центров круговых площадок перече́та
			№ ленты (площадки)	длина, м	ширина, м	радиус, м	площадь, га	
2	8	3	сплошной перече́т				0,1	

### Пространственное размещение лесопатологических выделов

(включается в Акт при выделении лесопатологических выделов, для указания пространственного расположения поврежденных и погибших насаждений)

Номера точек	Координаты		Длина, м
	Широта	Долгота	
1	50°46'50.79"	46°34'48.53"	50
2	50°46'50.91"	46°34'46.02"	20
3	50°46'51.58"	46°34'46.11"	50
4	50°46'51.47"	46°34'48.58"	20

Исполнитель работ по проведению лесопатологического обследования:

Тихонова Оксана Канатовна Подпись

Дата составления документа 07.07.2022г.

# ВЫПИСКА ИЗ ГОСУДАРСТВЕННОГО ЛЕСНОГО РЕЕСТРА

на « 13 » июля 2022 г.

Орган государственной власти, осуществляющий ведение государственного лесного реестра на территории Саратовской области: **министерство природных ресурсов и экологии Саратовской области в лице первого заместителя министра - начальника управления лесного хозяйства Гриднева И.М.**

Правообладатель земель лесного фонда на территории Саратовской области: **министерство природных ресурсов и экологии Саратовской области** (согласно п. 11 Положения о министерстве природных ресурсов и экологии Саратовской области, утвержденного постановлением Правительства Саратовской области от 08 октября 2013 г. № 537-П «Вопросы министерства природных ресурсов и экологии Саратовской области» и п.п. 2 п.1 ст. 83 Лесного кодекса РФ)

**Заявитель: Министерство природных ресурсов и экологии Саратовской области** (во исполнении пункта 1.7 протокола совещания Департамента лесного хозяйства по Приволжскому федеральному округу, ФБУ «Рослесозащита» №01-05/3678 от 27.12.2016)

## Информация по запрашиваемому лесному участку:

Собственность: Российской Федерации

Категория земель: земли лесного фонда

## ХАРАКТЕРИСТИКА ЛЕСНОГО УЧАСТКА

Адрес (местоположение) лесного участка: Краснокутский район

Лесничество	Дьяковское
Участковое лесничество	Комсомольское
Общая площадь, га	0,1
Категория лесов	Защитные
Категория защитности лесов	Ценные леса: леса, имеющие научное или историко-культурное значение
Возможный вид использования	Заготовка древесины

Таксационная характеристика лесных участков:

№ квартала	№ выдела	Площадь, га	Состав	Возраст	Высота	Диаметр	Бонитет	Тип леса	ТУМ	Полнота	Запас, м3/га
по материалам лесоустройства 1994 г.											
2	ч8	0,1	Культуры 7С2В1Кля	20	7	10	2	сзлр	В1	0,7	60
акт осмотра лесного участка 2021											
2	ч8	0,1	Культуры 10С	47	15	20	2	сзлр	В1	0,7	156
<b>Итого</b>		<b>0,1</b>									

Наименование, местонахождение юридического лица /ФИО физического лица/ - **лесопользователя (арендатора) /договор аренды лесного участка отсутствует**

(договор аренды лесного участка, постоянное (бессрочное) пользование лесным участком, договор безвозмездного срочного пользования лесным участком, реквизиты договора, срок пользования)

Особые отметки: **Памятник природы «Дьяковский лес», пожар 28.06.2021 г.**

Приложение к акту лесопатологического обследования №001/09 (инструментальный способ)

Первый заместитель министра- начальник  
управления лесного хозяйства  
**Гриднев И.М.**

ФИО

13.07.2022 Подпись

Дата



# Карта-схема расположения и границы лесного участка

## Саратовская область

(субъект Российской Федерации, муниципальное образование)

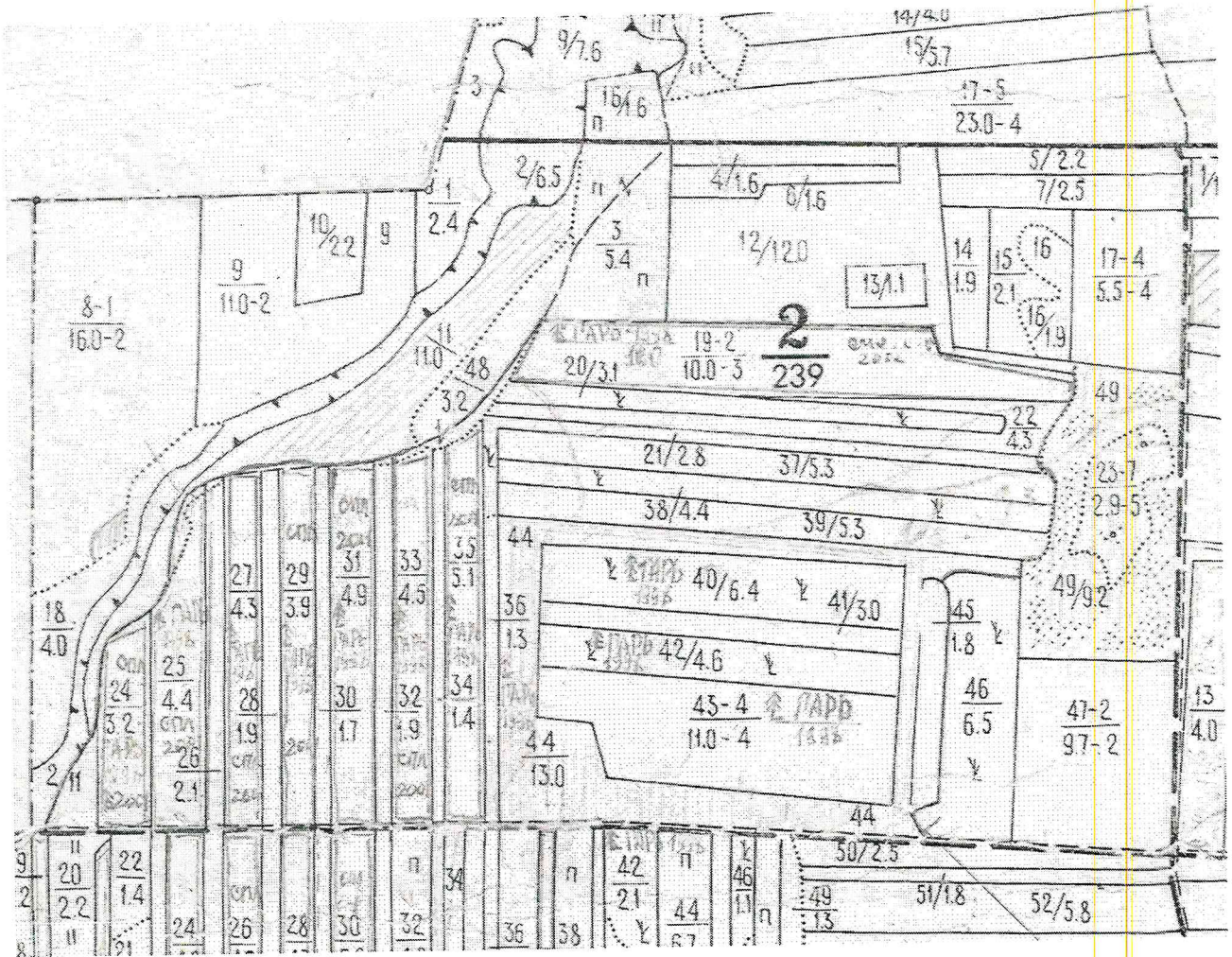
Лесничество **Дьяковское**

(название)

Участковое лесничество **Комсомольское, квартал 2**

(название)

Собственность - Российской Федерации;



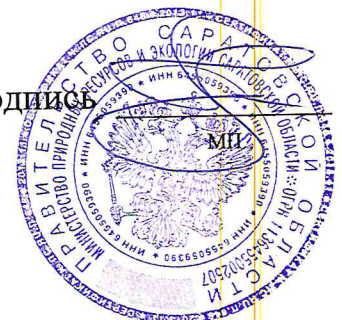
Первый заместитель министра -  
начальник управления лесного  
хозяйства

**Гриднев И.М.**

ФИО

13,07,2022 Подпись

Дата



УТВЕРЖДАЮ:

Первый заместитель министра - начальник  
управления лесного хозяйства министерства  
природных ресурсов и экологии Саратовской  
области

Гриднев И.М.

« 14 » сентября 2022г.

Акт  
лесопатологического обследования № 002/09

лесных насаждений Дьяковского лесничества  
Саратовская область (субъект Российской Федерации)

Способ лесопатологического обследования: 1. Визуальный

2. Инструментальный

Место проведения:

Участковое лесничество	Урочище (дача)	Квартал	Выдел	Площадь выдела, га	Лесопатологический выдел	Площадь лесопатологического выдела, га
Комсомольское	-	2	48	3,2	3	0,5

Лесопатологическое обследование проведено на общей площади 0,5 га.

Кадастровый номер участка: \_\_\_\_\_

(для участков, предоставленных в постоянное (бессрочное) пользование, аренду)

Документ о праве пользования: \_\_\_\_\_

(тип документа о праве пользования, дата, номер, вид разрешенного использования лесов)

**2. Инструментальное (детальное) обследование лесных насаждений**  
(раздел включается в акт в случае проведения лесопатологического обследования инструментарным способом)

2.1. Лесничество Дьяковское Участковое лесничество Комсомольское  
Урочище \_\_\_\_\_ Квартал 2 выдел 48 Лесопатологический выдел 3  
Наличие ограничений или особенностей участка, влияющих на назначение СОМ:  
отсутствуют.

(отметка о наличии ООПТ, ОЗУ, водоохранной зоны, радиоактивного загрязнения лесов, угрозы возникновения очагов вредных организмов или пожарной опасности в лесах)

2.2. Фактическая таксационная характеристика лесного насаждения соответствует (не соответствует) таксационному описанию (нужное подчеркнуть)

Причины несоответствия: длительный период после лесоустройства – (27 лет)

Ведомость насаждений с выявленными несоответствиями таксационным описаниям приведена в приложении 1 к Акту.

2.3. Состояние насаждений:

с нарушенной устойчивостью (средневзвешенная категория состояния  $\geq 1,51 - \leq 4,50$ )

с утраченной устойчивостью (средневзвешенная категория состояния  $\geq 4,50$ )

устойчивое (средневзвешенная категория состояния  $\leq 1,51$ )

2.4. Причины ослабления, повреждения, средневзвешенная категория состояния насаждения:  
856 (Верховой пожар 1-3 летней давности),  
СКС 5,00 (погибшее лесное насаждение)

2.4.1. Заселено (отработано) стволовыми вредителями:

Вид вредителя	Порода	Встречаемость заселенных деревьев, % от запаса породы	Встречаемость отработанных деревьев, % от запаса породы	Степень заселения лесного насаждения (слабая, средняя, сильная)
1	2	3	4	5

2.4.2. Повреждено огнем:

Вид пожара	Порода	Состояние корневых лап		Состояние корневой шейки		Высушивание луба		Обугленность древесины более 1/3 высоты ствола	
		Процент поврежденных огнем корней	процент деревьев с данным повреждением	Обугленность древесины корневой шейки по окружности (1/4; 2/4; 3/4; более 3/4)	процент деревьев с данным повреждением	по окружности (1/4; 2/4; 3/4; более 3/4)	процент деревьев с данным повреждением	по окружности ствола (менее 1/2; более 1/2)	процент деревьев с данным повреждением
1	2	3	4	5	6	7	8	9	10
856	С	100	100	-	-	-	-	-	-

2.4.3. Поражено болезнями:

Болезнь/возбудитель	Порода	Встречаемость % от запаса насаждения	Степень поражения лесного насаждения (слабая, средняя, сильная)
1	2	3	4

2.3. Выборке подлежит 100% деревьев, (указывается общий % запаса деревьев, подлежащий рубке, от общего запаса насаждения)

в том числе:

без признаков ослабления \_\_\_\_% (причины назначения) \_\_\_\_\_;

ослабленных \_\_\_\_% (причины назначения) \_\_\_\_\_;

сильно ослабленных \_\_\_\_%(причины назначения);

усыхающих \_\_\_\_%(причины назначения) деревья хвойных пород

свежего сухостоя \_99\_%,

свежего ветровала \_\_\_\_%;

свежего бурелома \_\_\_\_%;

старого сухостоя \_\_\_\_%

старого ветровала \_\_\_\_%;

старого бурелома \_1\_ %;

2.6. Полнота лесного насаждения после уборки деревьев, подлежащих рубке, составит 0.

Критическая полнота для данной категории лесных насаждений и преобладающей породы составляет 0,3.

## ЗАКЛЮЧЕНИЕ к инструментальному обследованию участка.

С целью предотвращения негативных процессов или снижения ущерба от их воздействия назначено:

Участковое лесничество	Урочище (дача)	Квартал	Выдел	Площадь, выдела, га	Лесопатологический выдел	Площадь лесопатологического выдела, га	Вид мероприятия	Площадь, мероприятия, га	Порода	Доля выбираемой древесины по запасу	Рекомендуемый срок проведения мероприятий
1	2	3	4	5	6	7	8	9	10	11	12
Комсомольское	-	2	48	3,2	3	0,5	ССР	0,5	С	100	2023-2024гг.

Ведомость временной пробной площади и абрис лесного участка прилагаются (приложение 2 и 3 к Акту).

Меры по обеспечению возобновления: искусственное лесовосстановление.

РЕКОМЕНДАЦИИ по проведению мероприятий, не относящихся к мероприятиям по предупреждению распространения вредных организмов ---

Дата проведения ЛПО: 08.06.2022г.

Дата составления документа: 07.07.2022г.

Исполнитель работ по проведению лесопатологического обследования:

Тихонова Оксана Канатовна

Организация: ГАУ СО «Заволжский лесхоз»

Должность: инженер

Подпись



Телефон 8-84567-5-11-47



Приложение №1  
к акту лесопатологического обследования,  
утвержденному Приказом Минприроды  
России от 09.11.2020 № 910

**Ведомость лесных участков с выявленными несоответствиями таксационным описаниям**

1	2	3	4	5	6	7	8	9	10	Таксационная характеристика										Заложено пробных площадей	
										год проведения лесосурьейства	номер квартала	номер выдела, га	площадь выдела, га	целевое назначение лесов	категория защитных лесов	ОЗУ	источник данных	номер лесопатологического выдела, га	площадь лесопатологического выдела, га	состав	порода
1994	2	48	3,2	Защитные	леса, имеющие научное или историко-культурное значение	нет	ТО	3	0,5	Несомкнутый шиея л/культуры 8С2С	С	5	1	Сзлр	Сзлр	0,6	3	--(67)	1	0,5	
							Ф	3	0,5	Культуры 10С	С	32	9	16	16	Сзлр	0,6	3	--(67)	1	0,5

Примечание:

ТО – таксационные описания

Ф – фактическая характеристика лесного насаждения

Исполнитель работ по проведению лесопатологического обследования:

Фамилия, имя и отчество (при наличии) Тихонова Оксана Канатовна Подпись





## ВРЕМЕННАЯ ПРОБНАЯ ПЛОЩАДЬ № 1

1.1. Субъект Российской Федерации - Саратовская область

Лесничество: Дьяковское

Участковое лесничество: Комсомольское

Квартал: 2 Выдел: 48 Площадь выдела: 3,2 га

Лесопатологический выдел: 3 Площадь лесопатологического выдела: 0,5 га

1.2. Метод перече́та:

сплошной, ленты пере́чета, круговые площадки постоянного радиуса, реласкопические площадки (нужное подчеркнуть)

Количество лент / площадок \_\_\_ шт. Размеры площадок (длина x ширина/радиус) \_\_\_\_\_ м

Размер временной пробной площади: 0,5 га.

1.3. Фактическая таксационная характеристика насаждения:

Состав 10С возраст 32 лет; тип леса Сзлр, полнота 0,6

бонитет 3 запас сырораствующий (общий) на 1 га: -- (67) кбм возобновление искусственное лесовосстановление

1.4. Номер очага вредных организмов \_\_\_\_\_

Тип очага вредных организмов: эпизодический, хронический (нужное подчеркнуть)

Фаза развития очага вредных организмов: начальная, нарастания численности, собственно вспышка, кризис - (нужное подчеркнуть)

1.5. Причина ослабления, повреждения насаждения и время:

Верховой пожар 1-3 летней давности (856)


Состояние насаждения: неудовлетворительное.

Средневзвешенная категория состояния насаждения: 5,00 (погибшее лесное насаждение)

1.6. Назначенные мероприятия: Сплошная санитарная рубка (511)

Исполнитель работ по проведению лесопатологического обследования:

Тихонова Оксана Канатовна

Подпись 

Дата составления документа

07.07.2022г.

## Ведомость перечета деревьев

(для сплошного, ленточного, и перечета на круговых площадках постоянного радиуса)

Порода: Сосна

Средневзвешенная категория состояния

5,00

Ступени толщины, см	Количество деревьев по категориям состояния. шт.																Всего		
	1		2		3		4		5		5(а,б,в)			5(г,д,е)			шт./куб.м	в т.ч. подлежит рубке, %	
	Н	З	Н	З	Н	З	Н	З	Н	З	Н	З	О	Н	З	О			
1	2	3	4	5	6	7	8	9	10	11	12	13	14	15	16	17	18	19	
8											65			4			69	1,38	100
12											85			6			91	5,551	100,0
16											70						70	8,61	100,0
20											58						58	12,818	100,0
24											14						14	5,194	100,0
28																	0	0	
32																	0	0	
36																		0	
40																		0	
44																		0	
48																		0	
52																		0	
56																		0	
Итого, шт	0		0		0		0				292			10			302		
Итого, куб.м											33,107			0,446			33,553		
Итого, % от запаса по породе											99			1			100%		100

Причины назначения в рубку деревьев категорий состояния:

1

\_\_\_\_\_

2

\_\_\_\_\_

3

\_\_\_\_\_

4

\_\_\_\_\_

**Ведомость перечета деревьев**

(для сплошного, ленточного, и перечета на круговых площадках постоянного радиуса)

По насаждению:

Средневзвешенная категория состояния

5,00

Ступени толщины, см	Количество деревьев по категориям состояния. шт.																Всего		
	1		2		3		4		5		5(а,б,в)			5(г,д,е)			шт./куб.м	в т.ч. подлежит рубке, %	
	Н	З	Н	З	Н	З	Н	З	Н	З	Н	З	О	Н	З	О			
1	2	3	4	5	6	7	8	9	10	11	12	13	14	15	16	17	18	19	
8											65			4			69	1,38	100
12											85			6			91	5,551	100,0
16											70						70	8,61	100,0
20											58						58	12,818	100,0
24											14						14	5,194	100,0
28																	0	0	
32																	0	0	
36																	0	0	
40																	0	0	
44																	0	0	
48																	0	0	
52																	0	0	
56																	0	0	
Итого, шт	0		0		0		0				292			10			302		
Итого, куб.м											33,107			0,446			33,553		
Итого, % от запаса по породе											99			1			100%		

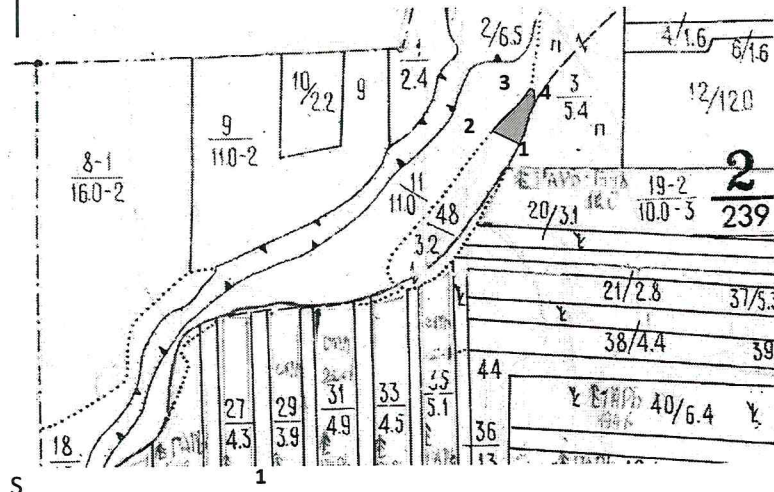
Условные обозначения: Н - не заселено (не поражено, не повреждено), З- заселено стволовыми вредителями (поражено болезнями, повреждено огнем), О - отработано вредителями

## Абрис участка

Комсомольское участковое лесничество, кв. 2, выд. 48, л.п.3, площадь 0,5 га.

М 1:10000

N



S

Условные обозначения:  - обследованный участок


№ квартала	№ выдела	№ лесопатологического выдела	Размеры ленты (круговой площадки) перечета					Координаты начала, конца и поворотных точек лент перечета/ центров круговых площадок перечета
			№ ленты (площадки)	длина, м	ширина, м	радиус, м	площадь, га	
2	48	2	сплошной перечет				0,5	

### Пространственное размещение лесопатологических выделов

(включается в Акт при выделении лесопатологических выделов, для указания пространственного расположения поврежденных и погибших насаждений)

Номера	Координаты		Длина, м
1	50°46'48.74"	46°35'19.52"	85
2	50°46'50.38"	46°35'16.07"	136
3	50°46'52.05"	46°35'21.11"	30
4	50°46'51.45"	46°35'22.23"	100

Исполнитель работ по проведению лесопатологического обследования:

Тихонова Оксана Канатовна Подпись 

Дата составления документа 07.07.2022г.

# ВЫПИСКА ИЗ ГОСУДАРСТВЕННОГО ЛЕСНОГО РЕЕСТРА

на « 13 » сентября 2022 г.

Орган государственной власти, осуществляющий ведение государственного лесного реестра на территории Саратовской области: **министерство природных ресурсов и экологии Саратовской области в лице первого заместителя министра - начальника управления лесного хозяйства Гриднева И.М.**

Правообладатель земель лесного фонда на территории Саратовской области: **министерство природных ресурсов и экологии Саратовской области** (согласно п. 11 Положения о министерстве природных ресурсов и экологии Саратовской области, утвержденного постановлением Правительства Саратовской области от 08 октября 2013 г. № 537-П «Вопросы министерства природных ресурсов и экологии Саратовской области» и п.п. 2 п.1 ст. 83 Лесного кодекса РФ)

**Заявитель: Министерство природных ресурсов и экологии Саратовской области** (во исполнении пункта 1.7 протокола совещания Департамента лесного хозяйства по Приволжскому федеральному округу, ФБУ «Рослесозащита» №01-05/3678 от 27.12.2016)

## Информация по запрашиваемому лесному участку:

Собственность: Российской Федерации

Категория земель: земли лесного фонда

## ХАРАКТЕРИСТИКА ЛЕСНОГО УЧАСТКА

Адрес (местоположение) лесного участка: Краснокутский район

Лесничество	Дьяковское
Участковое лесничество	Комсомольское
Общая площадь, га	0,5
Категория лесов	Защитные
Категория защитности лесов	Ценные леса: леса, имеющие научное или историко-культурное значение
Возможный вид использования	Заготовка древесины

Таксационная характеристика лесных участков:

№ квартала	№ выдела	Площадь, га	Состав	Возраст	Высота	Диаметр	Бонитет	Тип леса	ТУМ	Полнота	Запас, м3/га
по материалам лесоустройства 1994 г.											
2	ч48	0,5	Несомкн.л./культуры 8С2С	5	1		2	сзлр	В1	35	
акт осмотра лесного участка 2021											
2	ч48	0,5	Культуры 10С	32	9	16	3	сзлр	В1	0,6	61
Итого		0,5									

Наименование, местонахождение юридического лица /ФИО физического лица/ - **лесопользователя (арендатора) /договор аренды лесного участка отсутствует**

(договор аренды лесного участка, постоянное (бессрочное) пользование лесным участком, договор безвозмездного срочного пользования лесным участком, реквизиты договора, срок пользования)

Особые отметки: **Памятник природы «Дьяковский лес», пожар 28.06.2021 г.**

Приложение к акту лесопатологического обследования №002/09 (инструментальный способ)

Первый заместитель министра- начальник  
управления лесного хозяйства  
**Гриднев И.М.**

ФИО

Дата

13.07.2022 Подпись



# Карта-схема расположения и границы лесного участка

Саратовская область

(субъект Российской Федерации, муниципальное образование)

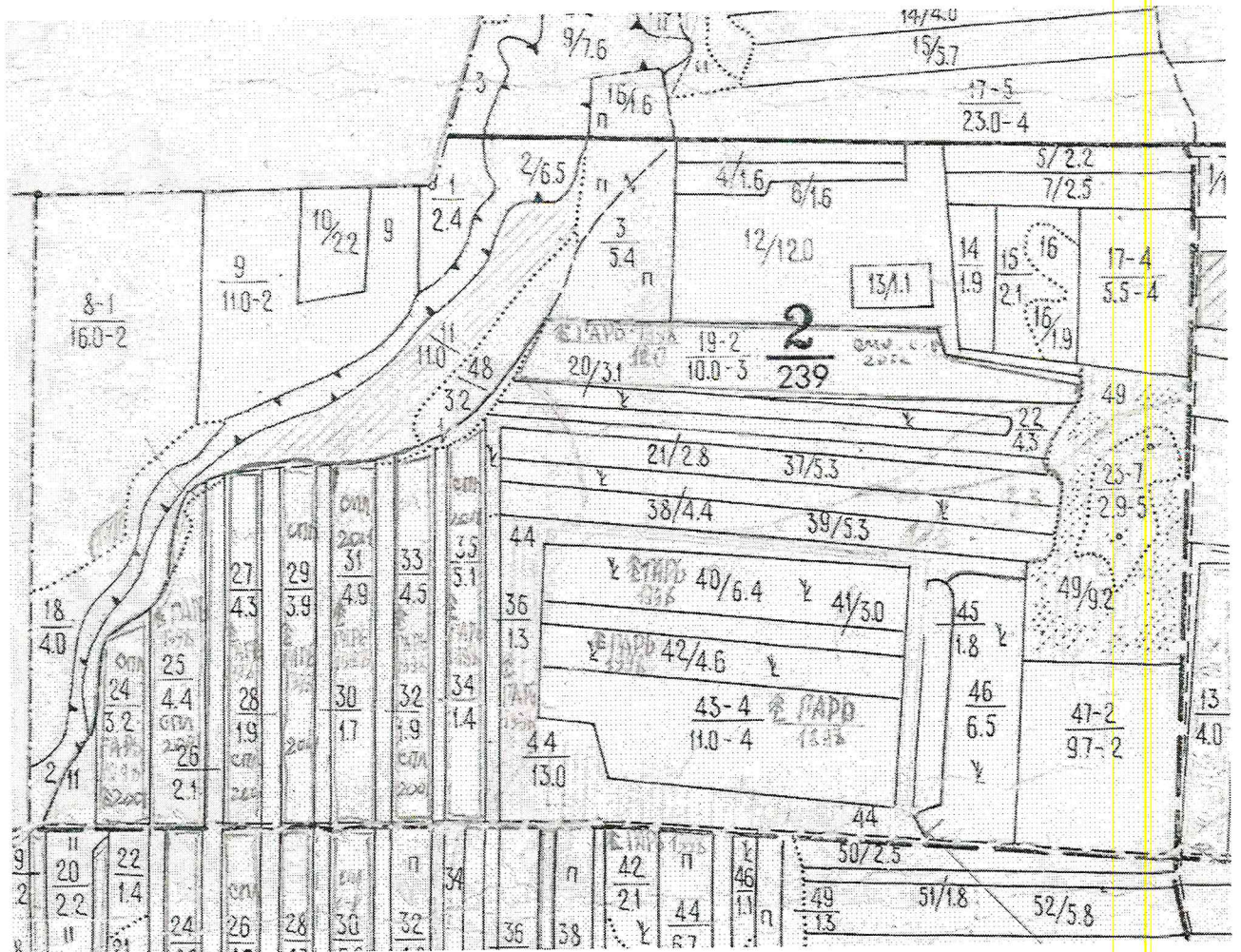
Лесничество Дьяковское

(название)

Участковое лесничество Комсомольское, квартал 2

(название)

Собственность - Российской Федерации;



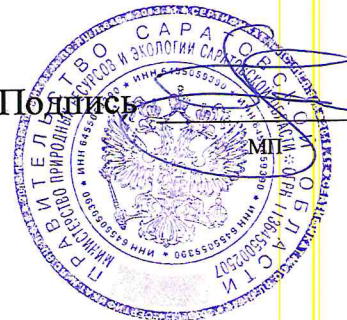
Первый заместитель министра -  
начальник управления лесного  
хозяйства

**Гриднев И.М.**

ФИО

13.07.2022 Подпись

Дата





УТВЕРЖДАЮ:

Первый заместитель министра - начальник  
управления лесного хозяйства министерства  
природных ресурсов и экологии Саратовской  
области

Гриднев И. М.

«14» июля 2022г.

**Акт**  
**лесопатологического обследования № 003/09**

**лесных насаждений Дьяковского лесничества**  
**Саратовская область (субъект Российской Федерации)**

Способ лесопатологического обследования: 1. Визуальный

2. Инструментальный

Место проведения:

Участковое лесничество	Урочище (дача)	Квартал	Выдел	Площадь выдела, га	Лесопатологический выдел	Площадь лесопатологического выдела, га
Комсомольское	-	9	19	2,4	-	-

Лесопатологическое обследование проведено на общей площади 2,4 га.

Кадастровый номер участка: \_\_\_\_\_  
(для участков, предоставленных в постоянное (бессрочное) пользование, аренду)

Документ о праве пользования: \_\_\_\_\_  
(тип документа о праве пользования, дата, номер, вид разрешенного использования лесов)

**2. Инструментальное (детальное) обследование лесных насаждений**  
(раздел включается в акт в случае проведения лесопатологического обследования инструментарным способом)

2.1. Лесничество Дьяковское Участковое лесничество Комсомольское

Урочище \_\_\_\_\_ Квартал 9 выдел 19 Лесопатологический выдел

Наличие ограничений или особенностей участка, влияющих на назначение СОМ:

отсутствуют

(отметка о наличии ООПТ, ОЗУ, водоохранной зоны, радиоактивного загрязнения лесов, угрозы возникновения очагов вредных организмов или пожарной опасности в лесах)

2.2. Фактическая таксационная характеристика лесного насаждения соответствует (не соответствует) таксационному описанию (нужное подчеркнуть)

Причины несоответствия: длительный период после лесоустройства – (27 лет)

Ведомость насаждений с выявленными несоответствиями таксационным описаниям приведена в приложении 1 к Акту.

2.3. Состояние насаждений:

с нарушенной устойчивостью (средневзвешенная категория состояния  $\geq 1,51$  -  $\leq 4,50$ )

с утраченной устойчивостью (средневзвешенная категория состояния  $\geq 4,50$ )

устойчивое (средневзвешенная категория состояния  $\leq 1,51$ )

2.4. Причины ослабления, повреждения, средневзвешенная категория состояния насаждения:

(869) Устойчивый низовой пожар более 10 летней давности

СКС 3,82 (усыхающее лесное насаждение)

2.4.1. Заселено (отработано) стволовыми вредителями:

Вид вредителя	Порода	Встречаемость заселенных деревьев, % от запаса породы	Встречаемость отработанных деревьев, % от запаса породы	Степень заселения лесного насаждения (слабая, средняя, сильная)
1	2	3	4	5

2.4.2. Повреждено огнем:

Вид пожара	Порода	Состояние корневых лап		Состояние корневой шейки		Высушивание луба		Обугленность древесины более 1/3 высоты ствола	
		Процент поврежденных огнем корней	процент деревьев с данным повреждением	Обугленность древесины корневой шейки по окружности (1/4; 2/4; 3/4; более 3/4)	процент деревьев с данным повреждением	по окружности (1/4; 2/4; 3/4; более 3/4)	процент деревьев с данным повреждением	по окружности ствола (менее 1/2; более 1/2)	процент деревьев с данным повреждением
1	2	3	4	5	6	7	8	9	10
869	Вм	70	60	-	-	-	-	-	-

2.4.3. Поражено болезнями:

Болезнь/возбудитель	Порода	Встречаемость % от запаса насаждения	Степень поражения лесного насаждения (слабая, средняя, сильная)
1	2	3	4

2.3. Выборке подлежит 28% деревьев, (указывается общий % запаса деревьев, подлежащий рубке, от общего запаса насаждения)

в том числе:

без признаков ослабления \_\_\_% (причины назначения) \_\_\_\_\_;

ослабленных \_\_\_% (причины назначения) \_\_\_\_\_;

сильно ослабленных \_\_\_%(причины назначения);

усыхающих \_\_\_%(причины назначения)

свежего сухостоя \_17\_ %,

свежего ветровала \_\_\_%;

свежего бурелома \_2\_ %;

старого сухостоя \_4\_ %

старого ветровала \_\_\_%;

старого бурелома \_5\_ %;

2.6. Полнота лесного насаждения после уборки деревьев, подлежащих рубке, составит 0,6.

Критическая полнота для данной категории лесных насаждений и преобладающей породы составляет 0,3.

### ЗАКЛЮЧЕНИЕ к инструментальному обследованию участка.

С целью предотвращения негативных процессов или снижения ущерба от их воздействия назначено:

Участковое лесничество	Урочище (дача)	Квартал	Выдел	Площадь, выдела, га	Лесопатологический выдел	Площадь лесопатологического выдела, га	Вид мероприятия	Площадь, мероприятия, га	Порода	Доля выбираемой древесины по запасу	Рекомендуемый срок проведения мероприятий
1	2	3	4	5	6	7	8	9	10	11	12
Комсомольское	-	9	19	2,4	-	-	ВСП	2,4	Вм	28	2023-2024г

Ведомость временной пробной площади и абрис лесного участка прилагаются (приложение 2 и 3 к Акту).

Меры по обеспечению возобновления: не требуются.

РЕКОМЕНДАЦИИ по проведению мероприятий, не относящихся к мероприятиям по предупреждению распространения вредных организмов.

Дата проведения ЛПО: 08.06.2022г.

Дата составления документа: 07.07.2022г.

Исполнитель работ по проведению лесопатологического обследования:

Тихонова Оксана Канатовна

Организация: ГАУ СО «Заволжский лесхоз»

Должность: инженер

Подпись



Телефон 8-84567-5-11-47

Приложение №1  
к акту лесопатологического обследования,  
утвержденному Приказом Минприроды  
России от 09.11.2020 № 910


**Ведомость лесных участков с выявленными несоответствиями таксационным описаниям**

Год проведения лесосурьейства	Номер квартала	Номер выдела	Площадь выдела, га	Целевое назначение лесов	Категория защитных лесов	ОЗУ	Источник данных	Номер лесопатологического выдела, га	Площадь лесопатологического выдела, га	Таксационная характеристика									Заложено пробных площадей		
										состав	порода	возраст, лет	средняя высота, м	средний диаметр, см	тип леса	полнота	бонитет	Запас сыраствящий (общий), куб, м/га	количество, шт.	общая площадь, га	
1	2	3	4	5	6	7	8	9	10	11	12	13	14	15	16	17	18	19	20	21	
1994	9	19	2,4	Защитные	Противоэрозийные леса	нет	ТО	-	-	9Вм1Днн	Вм	40	13	18	Сзлр	0,7	2	220 (-)	-	-	
2022	9	19	2,4	защитные	леса, имеющие научное или историко-культурное значение	нет	Ф	-	-	9Вм1Днн	Вм	69	13	16	Сзлр	0,9	4	92 (135)	3	0,09	
											Днн		13	18				20 (-)			
											Днн		13	16				21 (22)			

Примечание:

ТО – таксационные описания

Ф – фактическая характеристика лесного насаждения

Исполнитель работ по проведению лесопатологического обследования:  
Фамилия, имя и отчество (при наличии) Тихонова Оксана Канатовна Подпись 



ВРЕМЕННАЯ ПРОБНАЯ ПЛОЩАДЬ № 1

1.1. Субъект Российской Федерации - Саратовская область

Лесничество Дьяковское, Участковое лесничество Комсомольское

Квартал 9 Выдел: 19 Площадь выдела: 2,4 га,

Лесопатологический выдел: Площадь лесопатологического выдела:

1.2. Метод перече́та:

сплошной, ленты пере́чета, круговые площадки постоянного радиуса, реласкопические площадки (нужное подчеркнуть)

Количество лент / площадок 3 шт. Размеры площадок (длина x ширина/радиус) 9,8 м

Размер временной пробной площади: 0,09 га.

1.3. Фактическая таксационная характеристика насаждения:

Состав 9Вм1Днн возраст 69 лет; тип леса Сзлр, полнота 0,9

бонитет 4, запас сы́рора́стущий (общий) на 1 га 113 (157) кбм возобновление не требуется

1.4. Номер очага вредных организмов \_\_\_\_\_

Тип очага вредных организмов: эпизодический, хронический (нужное подчеркнуть)

Фаза развития очага вредных организмов: начальная, нарастания численности, собственно

вспышка, кризис - (нужное подчеркнуть)

1.5. Причина ослабления, повреждения насаждения и время:

Устойчивый низовой пожар более 10 летней давности (869), 2010 г.

Состояние насаждения: неудовлетворительное, есть сухостой.

Средневзвешенная категория состояния насаждения:

3,82 (усыхающее лесное насаждение)

1.6. Назначенные мероприятия: выборочная санитарная рубка

Исполнитель работ по проведению лесопатологического обследования:

Тихонова Оксана Канатовна

Подпись 

Дата составления документа

07.07.2022г.

**Ведомость перечета деревьев**  
(для сплошного, ленточного, и перечета на круговых площадках постоянного радиуса)

Порода: Вяз

Средневзвешенная категория состояния

3,99

Ступени толщины, см	Количество деревьев по категориям состояния. шт.																Всего		
	1		2		3		4		5		5(а,б,в)			5(г,д,е)			шт./куб.м	в т.ч. подлежит рубке, %	
	Н	З	Н	З	Н	З	Н	З	Н	З	Н	З	О	Н	З	О			
1	2	3	4	5	6	7	8	9	10	11	12	13	14	15	16	17	18	19	
8																	0	0,00	0
12					2		1				2			2			7	0,49	57,1
16					1		4				2			5			12	1,68	58,3
20					2		5				3						10	2,40	30,0
24			1		2		6				4			1			14	5,32	35,7
28					3		1										4	2,24	0,0
32																	0	0	
36																		0	
40																		0	
44																		0	
48																		0	
52																		0	
56																		0	
60																			
64																			
68																			
Итого, шт	0		1		10		17				11			8			47		40,4
Итого, куб.м			0,38		3,2		4,67				2,66			1,22			12,13		
Итого, % от запаса по породе			3		27		38				22			10			100%		32,0

Причины назначения в рубку деревьев категорий состояния:

1

\_\_\_\_\_

2

\_\_\_\_\_

3

\_\_\_\_\_

4

\_\_\_\_\_



**Ведомость перчета деревьев**  
(для сплошного, ленточного, и перчета на круговых площадках постоянного радиуса)

Порода: Дуб

Средневзвешенная категория состояния

2,74

Ступени толщины, см	Количество деревьев по категориям состояния. шт.																	Всего		
	1		2		3		4		5		5(а,б,в)			5(г,д,е)			шт./куб.м	в т.ч. подлежит рубке, %		
	Н	З	Н	З	Н	З	Н	З	Н	З	Н	З	О	Н	З	О				
1	2	3	4	5	6	7	8	9	10	11	12	13	14	15	16	17	18	19		
8																		0	0,00	0
12											1							1	0,07	100,0
16			1		1		1											3	0,42	0,0
20			1		2													3	0,72	0
24			1		1													2	0,76	0
28																		0	0,00	0
32																		0	0,00	
36																		0		
40																		0		
44																		0		
48																		0		
52																		0		
56																		0		
60																				
64																				
68																				
Итого, шт	0		3		4		1				1			0				9		11,1
Итого, куб.м			0,76		1,00		0,14				0,07								1,97	
Итого, % от запаса по породе			39		51		7				3								100%	3,0

Условные обозначения: Н - не заселено (не поражено, не повреждено), З- заселено стволовыми вредителями (поражено болезнями, повреждено огнем), О - отработано вредителями

**Ведомость перече́та деревьёв**  
(для сплошного, ленточного, и перече́та на круговых площадках постоянного радиуса)

По насаждению:

Средневзвешенная категория состояния

3,82

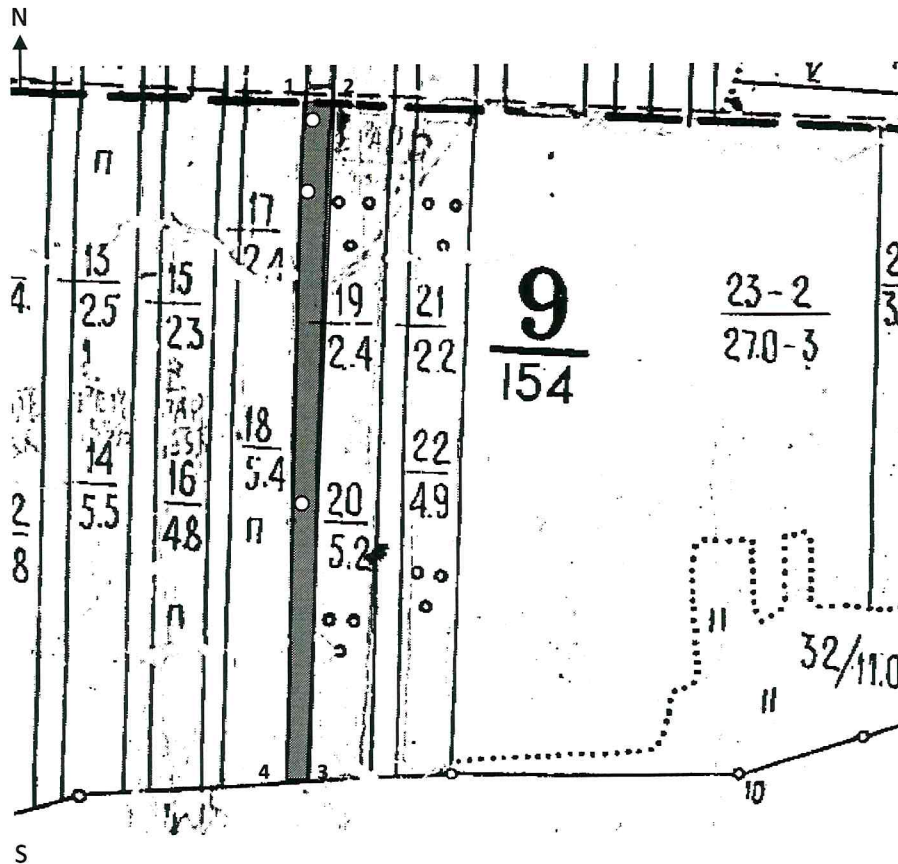
Ступени толщины, см	Количество деревьев по категориям состояния. шт.																	Всего	
	1		2		3		4		5		5(а,б,в)			5(г,д,е)			шт./куб.м	в т.ч. подлежит рубке, %	
	Н	З	Н	З	Н	З	Н	З	Н	З	Н	З	О	Н	З	О			
1	2	3	4	5	6	7	8	9	10	11	12	13	14	15	16	17	18	19	
8	0	0	0	0	0	0	0	0	0	0	0	0	0	0	0	0	0	0,00	0
12	0	0	0	0	0	0	1	0	0	0	3	0	0	2	0	0	8	0,56	62,5
16	0	0	1	0	2	0	5	0	0	0	2	0	0	5	0	0	15	2,10	46,7
20	0	0	1	0	4	0	5	0	0	0	3	0	0	0	0	0	13	3,12	23,1
24	0	0	2	0	3	0	6	0	0	0	4	0	0	1	0	0	16	6,08	31,3
28	0	0	0	0	3	0	1	0	0	0	0	0	0	0	0	0	4	2,24	0,0
32	0	0	0	0	0	0	0	0	0	0	0	0	0	0	0	0			
36	0	0	0	0	0	0	0	0	0	0	0	0	0	0	0	0			
40	0	0	0	0	0	0	0	0	0	0	0	0	0	0	0	0			
44	0	0	0	0	0	0	0	0	0	0	0	0	0	0	0	0			
48	0	0	0	0	0	0	0	0	0	0	0	0	0	0	0	0			
52	0	0	0	0	0	0	0	0	0	0	0	0	0	0	0	0			
56	0	0	0	0	0	0	0	0	0	0	0	0	0	0	0	0			
60	0	0	0	0	0	0	0	0	0	0	0	0	0	0	0	0			
64	0	0	0	0	0	0	0	0	0	0	0	0	0	0	0	0			
68	0	0	0	0	0	0	0	0	0	0	0	0	0	0	0	0			
Итого, шт	0	0	4	0	14	0	18	0	0	0	12	0	0	8	0	0	56		35,7
Итого, куб.м			1,14		4,2		4,81				2,73			1,22			14,10		
Итого, % от запаса по породе			8		30		34				19			9			100%		28,0

Условные обозначения: Н - не заселено (не поражено, не повреждено), З- заселено стволовыми вредителями (поражено болезнями, повреждено огнем), О - отработано вредителями

## Абрис участка

Комсомольское участковое лесничество, кв. 9, выд.19, площадь 2,4 га.

M 1:10000



Условные обозначения:  - обследованный участок  
○ - круговые площадки

№ квартала	№ выдела	№ лесопатологического выдела	Размеры ленты (круговой площадки) перече́та					Координаты начала, конца и поворотных точек лент перече́та/ центров круговых площадок перече́та	
			№ ленты (площадки)	длина, м	ширина, м	радиус, м	площадь, га		
9	19		1	-	-	9,8	0,03	50°45'54.9"	46°35'21.7"
			2	-	-	9,8	0,03	50°45'50.7"	46°35'21.9"
			3	-	-	9,8	0,03	50°45'47.0"	46°35'21.6"

### Пространственное размещение лесопатологических выделов

(включается в Акт при выделении лесопатологических выделов, для указания пространственного расположения поврежденных и погибших насаждений)

Номера	Координаты		Длина, м
1	50°45'56.03"	46°35'20.61"	767
2	50°45'56.13"	46°35'22.39"	31
3	50°45'32.29"	46°35'22.93"	770
4	50°45'32.24"	46°35'21.30"	31

Исполнитель работ по проведению лесопатологического обследования:

Тихонова Оксана Канатовна Подпись

Дата составления документа 07.07.2022г.

# ВЫПИСКА ИЗ ГОСУДАРСТВЕННОГО ЛЕСНОГО РЕЕСТРА

на « 13 » июня 2022 г.

Орган государственной власти, осуществляющий ведение государственного лесного реестра на территории Саратовской области: **министерство природных ресурсов и экологии Саратовской области в лице первого заместителя министра - начальника управления лесного хозяйства Гриднева И.М.**

Правообладатель земель лесного фонда на территории Саратовской области: **министерство природных ресурсов и экологии Саратовской области** (согласно п. 11 Положения о министерстве природных ресурсов и экологии Саратовской области, утвержденного постановлением Правительства Саратовской области от 08 октября 2013 г. № 537-П «Вопросы министерства природных ресурсов и экологии Саратовской области» и п.п. 2 п.1 ст. 83 Лесного кодекса РФ)

**Заявитель: Министерство природных ресурсов и экологии Саратовской области** (во исполнении пункта 1.7 протокола совещания Департамента лесного хозяйства по Приволжскому федеральному округу, ФБУ «Рослесозащита» №01-05/3678 от 27.12.2016)

## Информация по запрашиваемому лесному участку:

Собственность: Российской Федерации

Категория земель: земли лесного фонда

## ХАРАКТЕРИСТИКА ЛЕСНОГО УЧАСТКА

Адрес (местоположение) лесного участка: Краснокутский район

Лесничество	Дьяковское
Участковое лесничество	Комсомольское
Общая площадь, га	2,4
Категория лесов	Защитные
Категория защитности лесов	Ценные леса: леса, имеющие научное или историко-культурное значение
Возможный вид использования	Заготовка древесины

Таксационная характеристика лесных участков:

№ квартала	№ выдела	Площадь, га	Состав	Возраст	Высота	Диаметр	Бонитет	Тип леса	ТУМ	Полнота	Запас, м3/га
по материалам лесоустройства 1994 г.											
9	19	2,4	Культуры 9Вм1Днн	40	13	18	2	сзлр	В1	0,7	100
акт осмотра лесного участка 2022											
9	19	2,4	Культуры 9Вм1Днн	69	13	16	2	сзлр	В1	0,9	142
<b>Итого</b>		<b>2,4</b>									

Наименование, местонахождение юридического лица /ФИО физического лица/ - **лесопользователя (арендатора) /договор аренды лесного участка отсутствует**

(договор аренды лесного участка, постоянное (бессрочное) пользование лесным участком, договор безвозмездного срочного пользования лесным участком, реквизиты договора, срок пользования)

Особые отметки: **Памятник природы «Дьяковский лес».**

Приложение к акту лесопатологического обследования №003/09 (инструментальный способ)

Первый заместитель министра- начальник  
управления лесного хозяйства  
**Гриднев И.М.**

13.04.2022 Подпись

ФИО

Дата



# Карта-схема расположения и границы лесного участка

## Саратовская область

(субъект Российской Федерации, муниципальное образование)

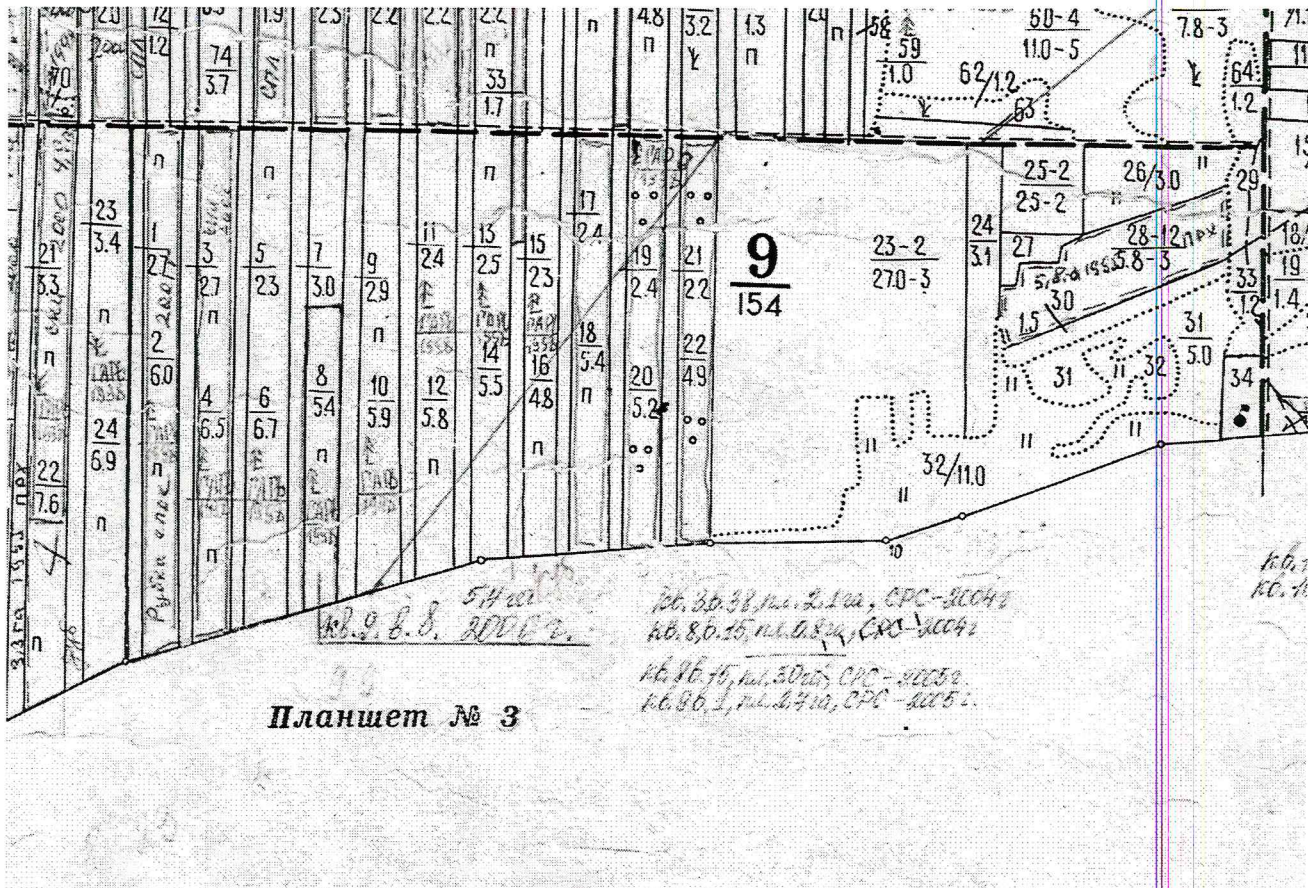
Лесничество **Дьяковское**

(название)

Участковое лесничество **Комсомольское, квартал 9**

(название)

Собственность - Российской Федерации;



Первый заместитель министра -  
начальник управления лесного  
хозяйства

**Гриднев И.М.**

ФИО

13.04.2022 Подпись

Дата



УТВЕРЖДАЮ:

Первый заместитель министра - начальник  
управления лесного хозяйства министерства  
природных ресурсов и экологии Саратовской  
области  
Гриднев И. М.

« 14 » июль 2022г.

**Акт**  
**лесопатологического обследования № 004/09**

**лесных насаждений Дьяковского лесничества**  
**Саратовская область (субъект Российской Федерации)**

Способ лесопатологического обследования: 1. Визуальный

2. Инструментальный

Место проведения:

Участковое лесничество	Урочище (дача)	Квартал	Выдел	Площадь выдела, га	Лесопатологический выдел	Площадь лесопатологического выдела, га
Комсомольское	-	9	21	2,2	-	-

Лесопатологическое обследование проведено на общей площади 2,2 га.

Кадастровый номер участка: \_\_\_\_\_  
(для участков, предоставленных в постоянное (бессрочное) пользование, аренду)

Документ о праве пользования: \_\_\_\_\_  
(тип документа о праве пользования, дата, номер, вид разрешенного использования лесов)

**2. Инструментальное (детальное) обследование лесных насаждений**  
(раздел включается в акт в случае проведения лесопатологического обследования  
инструментальным способом)

2.1. Лесничество Дьяковское Участковое лесничество Комсомольское  
Урочище \_\_\_\_\_ Квартал 9 выдел 21 Лесопатологический выдел  
Наличие ограничений или особенностей участка, влияющих на назначение СОМ:  
отсутствуют

(отметка о наличии ООПТ, ОЗУ, водоохранной зоны, радиоактивного загрязнения лесов, угрозы возникновения очагов вредных организмов или пожарной опасности в лесах)

2.2. Фактическая таксационная характеристика лесного насаждения соответствует (не соответствует) таксационному описанию (нужное подчеркнуть)

Причины несоответствия: длительный период после лесоустройства – (27 лет)

Ведомость насаждений с выявленными несоответствиями таксационным описаниям приведена в приложении 1 к Акту.

2.3. Состояние насаждений:

с нарушенной устойчивостью (средневзвешенная категория состояния  $\geq 1.51 - \leq 4,50$ )

с утраченной устойчивостью (средневзвешенная категория состояния  $\geq 4,50$ )

устойчивое (средневзвешенная категория состояния  $\leq 1.51$ )

2.4. Причины ослабления, повреждения, средневзвешенная категория состояния насаждения:

(869) Устойчивый низовой пожар более 10 летней давности

СКС 4,53 (погибшее лесное насаждение)

2.4.1. Заселено (отработано) стволовыми вредителями:

Вид вредителя	Порода	Встречаемость заселенных деревьев, % от запаса породы	Встречаемость отработанных деревьев, % от запаса породы	Степень заселения лесного насаждения (слабая, средняя, сильная)
1	2	3	4	5

2.4.2. Повреждено огнем:

Вид пожара	Порода	Состояние корневых лап		Состояние корневой шейки		Высушивание луба		Обугленность древесины более 1/3 высоты ствола	
		Процент поврежденных огнем корней	процент деревьев с данным повреждением	Обугленность древесины корневой шейки по окружности (1/4; 2/4; 3/4; более 3/4)	процент деревьев с данным повреждением	по окружности (1/4; 2/4; 3/4; более 3/4)	процент деревьев с данным повреждением	по окружности ствола (менее 1/2; более 1/2)	процент деревьев с данным повреждением
1	2	3	4	5	6	7	8	9	10
869	Вм	100	100	-	-	-	-	-	

2.4.3. Поражено болезнями:

Болезнь/возбудитель	Порода	Встречаемость % от запаса насаждения	Степень поражения лесного насаждения (слабая, средняя, сильная)
1	2	3	4

2.3. Выборке подлежит 72% деревьев, (указывается общий % запаса деревьев, подлежащий рубке, от общего запаса насаждения)

в том числе:

без признаков ослабления \_\_\_\_% (причины назначения) \_\_\_\_\_;

ослабленных \_\_\_\_% (причины назначения) \_\_\_\_\_;

сильно ослабленных \_\_\_\_%(причины назначения);

усыхающих \_\_\_\_%(причины назначения)

свежего сухостоя \_\_50\_\_%,

свежего ветровала \_\_2\_\_%;

свежего бурелома \_\_\_\_%;

старого сухостоя \_\_1\_\_%

старого ветровала \_\_\_\_%;

старого бурелома \_\_19\_\_%;

2.6. Полнота лесного насаждения после уборки деревьев, подлежащих рубке, составит 0,2.

Критическая полнота для данной категории лесных насаждений и преобладающей породы составляет 0,3.



### ЗАКЛЮЧЕНИЕ к инструментальному обследованию участка.

С целью предотвращения негативных процессов или снижения ущерба от их воздействия назначено:

Участковое лесничество	Урочище (дача)	Квартал	Выдел	Площадь, выдела, га	Лесопатологический выдел	Площадь лесопатологического выдела, га	Вид мероприятия	Площадь, мероприятия, га	Порода	Доля выбираемой древесины по запасу	Рекомендуемый срок проведения мероприятий
1	2	3	4	5	6	7	8	9	10	11	12
Комсомольское	-	9	21	2,2	-	-	ССР	2,2	Вм	72	2023-2024г.

Ведомость временной пробной площади и абрис лесного участка прилагаются (приложение 2 и 3 к Акту).

Меры по обеспечению возобновления: искусственное лесовосстановление.

РЕКОМЕНДАЦИИ по проведению мероприятий, не относящихся к мероприятиям по предупреждению распространения вредных организмов.

Дата проведения ЛПО: 08.06.2022г.

Дата составления документа: 07.07.2022г.

Исполнитель работ по проведению лесопатологического обследования:

Тихонова Оксана Канатовна

Организация: ГАУ СО «Заволжский лесхоз»

Должность: инженер

Подпись



Телефон 8-84567-5-11-47

Приложение №1  
к акту лесопатологического обследования,  
утвержденному Приказом Минприроды  
России от 09.11.2020 № 910

**Ведомость лесных участков с выявленными несоответствиями таксационным описаниям**

1	2	3	4	5	6	7	8	9	10	Таксационная характеристика									Заложено пробных площадей		
										состав	порода	возраст, лет	средняя высота, м	средний диаметр, см	тип леса	полнота	бонитет	Запасырастущий (общий),куб,м/га	количество, шт.	общая площадь, га	
1994	9	21	2,2	Защитные	леса, имеющие научное или историко-культурное значение	нет	ТО				11	12	13	14	15	16	17	18	19	20	21
							Ф				9Вм1Яз	Вм	40	13	20	Сзлр	0,9	2	130 (130)	-	-
							Ф				9Вм1Яз	Вм	69	13	16	Сзлр	0,8	4	36 (126)	3	0,09

Примечание:

ТО – таксационные описания

Ф – фактическая характеристика лесного насаждения

Исполнитель работ по проведению лесопатологического обследования:  
Фамилия, имя и отчество (при наличии) Тихонова Оксана Канатовна Подпись





## ВРЕМЕННАЯ ПРОБНАЯ ПЛОЩАДЬ № 1

1.1. Субъект Российской Федерации - Саратовская область

Лесничество Дьяковское, Участковое лесничество Комсомольское

Квартал 9 Выдел: 21 Площадь выдела: 2,2 га,

Лесопатологический выдел: Площадь лесопатологического выдела:

1.2. Метод перече́та:

сплошной, ленты пере́чета, круговые площадки постоянного радиуса, реласкопические площадки (нужное подчеркнуть)

Количество лент / площадок 3 шт. Размеры площадок (длина x ширина/радиус) 9,8 м

Размер временной пробной площади: 0,09 га.

1.3. Фактическая таксационная характеристика насаждения:

Состав 9Вм1Яз возраст 69 лет; тип леса Сзлр полнота 0,8

бонитет 4 запас сырорастущий (общий) на 1 га 36 (126) кбм, возобновление искусственное лесовосстановление

1.4. Номер очага вредных организмов \_\_\_\_\_

Тип очага вредных организмов: эпизодический, хронический (нужное подчеркнуть)

Фаза развития очага вредных организмов: начальная, нарастания численности, собственно вспышка, кризис - (нужное подчеркнуть)

1.5. Причина ослабления, повреждения насаждения и время:

Устойчивый низовой пожар более 10 летней давности (869), 2010 г.

Состояние насаждения: неудовлетворительное, есть сухостой.


Средневзвешенная категория состояния насаждения:

4,53 (погибшее лесное насаждение)

1.6. Назначенные мероприятия: сплошная санитарная рубка (511)

Исполнитель работ по проведению лесопатологического обследования:

Тихонова Оксана Канатовна

Подпись 

Дата составления документа

07.07.2022г.

**Ведомость перече́та деревьёв**

(для сплошного, ленточного, и перече́та на круговых площадках постоянного радиуса)

Порода: Вяз

Средневзвешенная категория состояния

4,67

Ступени толщины, см	Количество деревьев по категориям состояния. шт.																	Всего			
	1		2		3		4		5		5(а,б,в)			5(г,д,е)			шт./куб.м	в т.ч. подлежит рубке, %			
	Н	З	Н	З	Н	З	Н	З	Н	З	Н	З	О	Н	З	О					
1	2	3	4	5	6	7	8	9	10	11	12	13	14	15	16	17	18	19			
8																		3	0,06	100,0	
12															6			10	0,70	100,0	
16					1		1								5			13	1,82	84,6	
20					1		1								2			9	2,16	77,8	
24															1			6	2,28	66,7	
28								1										2	1,12	50,0	
32								1										2	2	50,0	
36																			0		
40																			0		
44																			0		
48																			0		
52																			0		
56																			0		
60																					
64																					
68																					
Итого, шт	0		0		2		4							25			14		45		83,0
Итого, куб.м					0,38		1,71							5,61			2,06		9,68		
Итого, % от запаса по породе					4		25							50			21		100%		71,0

Причины назначения в рубку деревьев категорий состояния:

1

\_\_\_\_\_

2

\_\_\_\_\_

3

\_\_\_\_\_

4

\_\_\_\_\_

**Ведомость перече́та деревьёв**

(для сплошного, ленточного, и перече́та на круговых площадках постоянного радиуса)

Порода: Ясень

Средневзвешенная категория состояния

3,02

Ступени толщины, см	Количество деревьев по категориям состояния. шт.																	Всего				
	1		2		3		4		5		5(а,б,в)			5(г,д,е)			шт./куб.м	в т.ч. подлежит рубке, %				
	Н	З	Н	З	Н	З	Н	З	Н	З	Н	З	О	Н	З	О			18	19		
1																						
8																						
12																						
16						1											2				3	50,0
20			3										1								4	0
24					1																1	0
28																					0	0,00
32																					0	0
36																						
40																						
44																						
48																						
52																						
56																						
60																						
64																						
68																						
Итого, шт	0		3		2								1				2				8	14,3
Итого, куб.м			0,66		0,48								0,22				0,26				1,62	
Итого, % от запаса по породе			44		32								14				10				100%	9,0

Причины назначения в рубку деревьев категорий состояния:

1

\_\_\_\_\_

2

\_\_\_\_\_

3

\_\_\_\_\_

4

\_\_\_\_\_

**Ведомость перечета деревьев**  
(для сплошного, ленточного, и перечета на круговых площадках постоянного радиуса)

По насаждению:

Средневзвешенная категория состояния

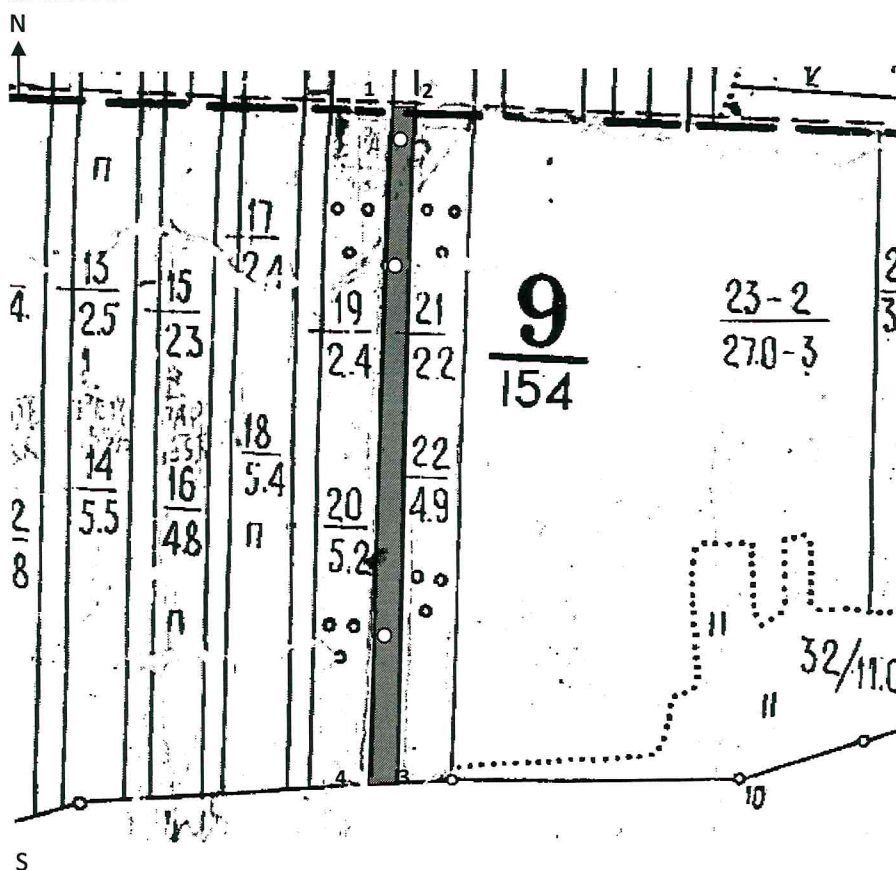
4,53

Ступени толщины, см	Количество деревьев по категориям состояния. шт.																	Всего		
	1		2		3		4		5		5(а,б,в)			5(г,д,е)			шт./куб.м	в т.ч. подлежит рубке, %		
	Н	З	Н	З	Н	З	Н	З	Н	З	Н	З	О	Н	З	О				
1	2	3	4	5	6	7	8	9	10	11	12	13	14	15	16	17	18	19		
8	0	0	0	0	0	0	0	0	0	0	0	3	0	0	0	0	0	3	0,06	100,0
12	0	0	0	0	0	0	0	0	0	0	0	4	0	0	6	0	0	10	0,70	100,0
16	0	0	0	0	2	0	1	0	0	0	0	6	0	0	7	0	0	16	2,21	80,0
20	0	0	3	0	1	0	1	0	0	0	0	6	0	0	2	0	0	13	3,04	53,8
24	0	0	0	0	1	0	0	0	0	0	0	5	0	0	1	0	0	7	2,63	57,1
28	0	0	0	0	0	0	1	0	0	0	0	1	0	0	0	0	0	2	1,12	50,0
32	0	0	0	0	0	0	1	0	0	0	0	1	0	0	0	0	0	2	2	50,0
36	0	0	0	0	0	0	0	0	0	0	0	0	0	0	0	0	0	0	0	
40	0	0	0	0	0	0	0	0	0	0	0	0	0	0	0	0	0	0	0	
44	0	0	0	0	0	0	0	0	0	0	0	0	0	0	0	0	0	0	0	
48	0	0	0	0	0	0	0	0	0	0	0	0	0	0	0	0	0	0	0	
52	0	0	0	0	0	0	0	0	0	0	0	0	0	0	0	0	0	0	0	
56	0	0	0	0	0	0	0	0	0	0	0	0	0	0	0	0	0	0	0	
60	0	0	0	0	0	0	0	0	0	0	0	0	0	0	0	0	0	0	0	
64	0	0	0	0	0	0	0	0	0	0	0	0	0	0	0	0	0	0	0	
68	0	0	0	0	0	0	0	0	0	0	0	0	0	0	0	0	0	0	0	
Итого, шт	0		3		4		4					26			16			53		74,5
Итого, куб.м	0,00	0,00	0,66	0,00	0,86	0,00	1,71	0,00	0,00	0,00	5,83	0,00	0,00	2,24	0,00	0,00		11,30		
Итого, % от запаса по породе	0	0	6,0	0,0	7,0	0,0	15,0	0,0	0,0	0,0	52,00	0,0	0,0	20,0	0,0	0,0	100%			72,0

Условные обозначения: Н - не заселено (не поражено, не повреждено), З - заселено стволовыми вредителями (поражено болезнями, повреждено огнем), О - отработано вредителями

**Абрис участка**  
Комсомольское участковое лесничество, кв. 9, выд. 21, площадь 2,2 га.

M 1:10000



Условные обозначения:  - обследованный участок  
○ - круговые площадки

№ квартала	№ выдела	№ лесопатологического выдела	Размеры ленты (круговой площадки) перечета					Координаты начала, конца и поворотных точек лент перечета/ центров круговых площадок перечета	
			№ ленты (площадки)	длина, м	ширина, м	радиус, м	площадь, га		
9	21		1	-	-	9,8	0,03	50°45'54.06"	46°35'21.61"
			2	-	-	9,8	0,03	50°45'52.4"	46°35'26.4"
			3	-	-	9,8	0,03	50°45'46.8"	46°35'27.1"

**Пространственное размещение лесопатологических выделов**  
(включается в Акт при выделении лесопатологических выделов, для указания пространственного расположения поврежденных и погибших насаждений)

Номера	Координаты		Длина, м
1	50°45'55.94"	46°35'25.55"	738
2	50°45'56.08"	46°35'27.33"	30
3	50°45'32.82"	46°35'28.18"	742
4	50°45'32.73"	46°35'26.56"	30

Исполнитель работ по проведению лесопатологического обследования:

Тихонова Оксана Канатовна Подпись

Дата составления документа 07.07.2022г.



# ВЫПИСКА ИЗ ГОСУДАРСТВЕННОГО ЛЕСНОГО РЕЕСТРА

на « 13 » июль 2022 г.

Орган государственной власти, осуществляющий ведение государственного лесного реестра на территории Саратовской области: **министерство природных ресурсов и экологии Саратовской области в лице первого заместителя министра - начальника управления лесного хозяйства Гриднева И.М.**

Правообладатель земель лесного фонда на территории Саратовской области: **министерство природных ресурсов и экологии Саратовской области** (согласно п. 11 Положения о министерстве природных ресурсов и экологии Саратовской области, утвержденного постановлением Правительства Саратовской области от 08 октября 2013 г. № 537-П «Вопросы министерства природных ресурсов и экологии Саратовской области» и п.п. 2 п.1 ст. 83 Лесного кодекса РФ)

**Заявитель: Министерство природных ресурсов и экологии Саратовской области** (во исполнении пункта 1.7 протокола совещания Департамента лесного хозяйства по Приволжскому федеральному округу, ФБУ «Рослесозащита» №01-05/3678 от 27.12.2016)

## Информация по запрашиваемому лесному участку:

Собственность: Российской Федерации

Категория земель: земли лесного фонда

## ХАРАКТЕРИСТИКА ЛЕСНОГО УЧАСТКА

Адрес (местоположение) лесного участка: Краснокутский район

Лесничество	Дьяковское
Участковое лесничество	Комсомольское
Общая площадь, га	2,2
Категория лесов	Защитные
Категория защитности лесов	Ценные леса: леса, имеющие научное или историко-культурное значение
Возможный вид использования	Заготовка древесины

Таксационная характеристика лесных участков:

№ квартала	№ выдела	Площадь, га	Состав	Возраст	Высота	Диаметр	Бонитет	Тип леса	ТУМ	Полнота	Запас, м3/га
по материалам лесоустройства 1994 г.											
9	21	2,2	Культуры 9Вм1Яз	40	13	20	2	сзлр	В1	0,9	130
акт осмотра лесного участка 2022 г											
9	21	2,2	Культуры 9Вм1Яз	69	13	16	4	сзлр	В1	0,8	128
Итого		2,2									

Наименование, местонахождение юридического лица /ФИО физического лица/ - **лесопользователя (арендатора) /договор аренды лесного участка отсутствует**

(договор аренды лесного участка, постоянное (бессрочное) пользование лесным участком, договор безвозмездного срочного пользования лесным участком, реквизиты договора, срок пользования)

Особые отметки: Памятник природы «Дьяковский лес».

Приложение к акту лесопатологического обследования №004/09 (инструментальный способ)

Первый заместитель министра- начальник  
управления лесного хозяйства  
**Гриднев И.М.**

ФИО

Дата

13.07.2022 Подпись



# Карта-схема расположения и границы лесного участка

## Саратовская область

(субъект Российской Федерации, муниципальное образование)

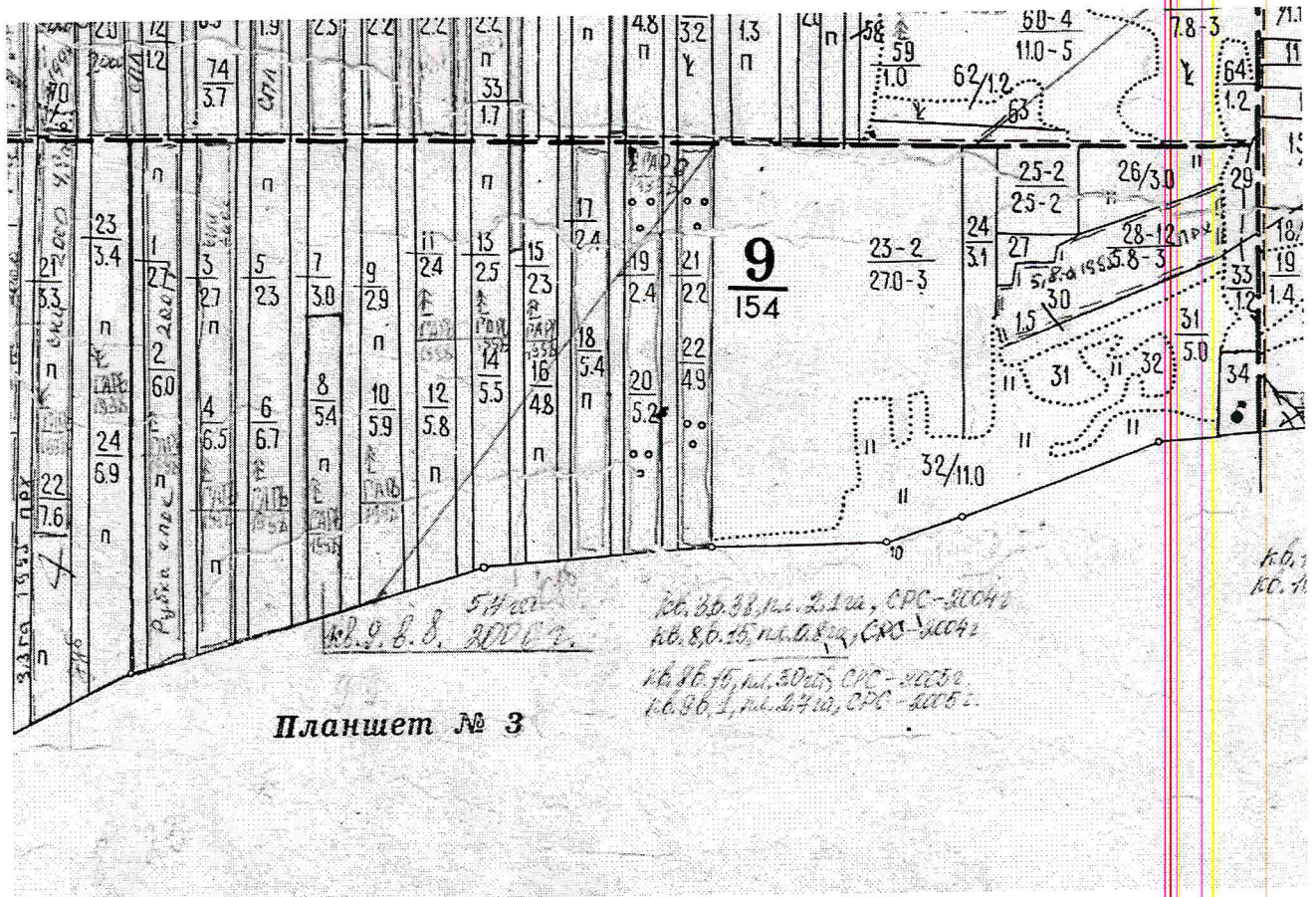
Лесничество **Дьяковское**

(название)

Участковое лесничество **Комсомольское**, квартал 9

(название)

Собственность - Российской Федерации;



Первый заместитель министра -  
начальник управления лесного  
хозяйства

**Гриднев И.М.**

ФИО

13.07.2022 Подпись

Дата

