

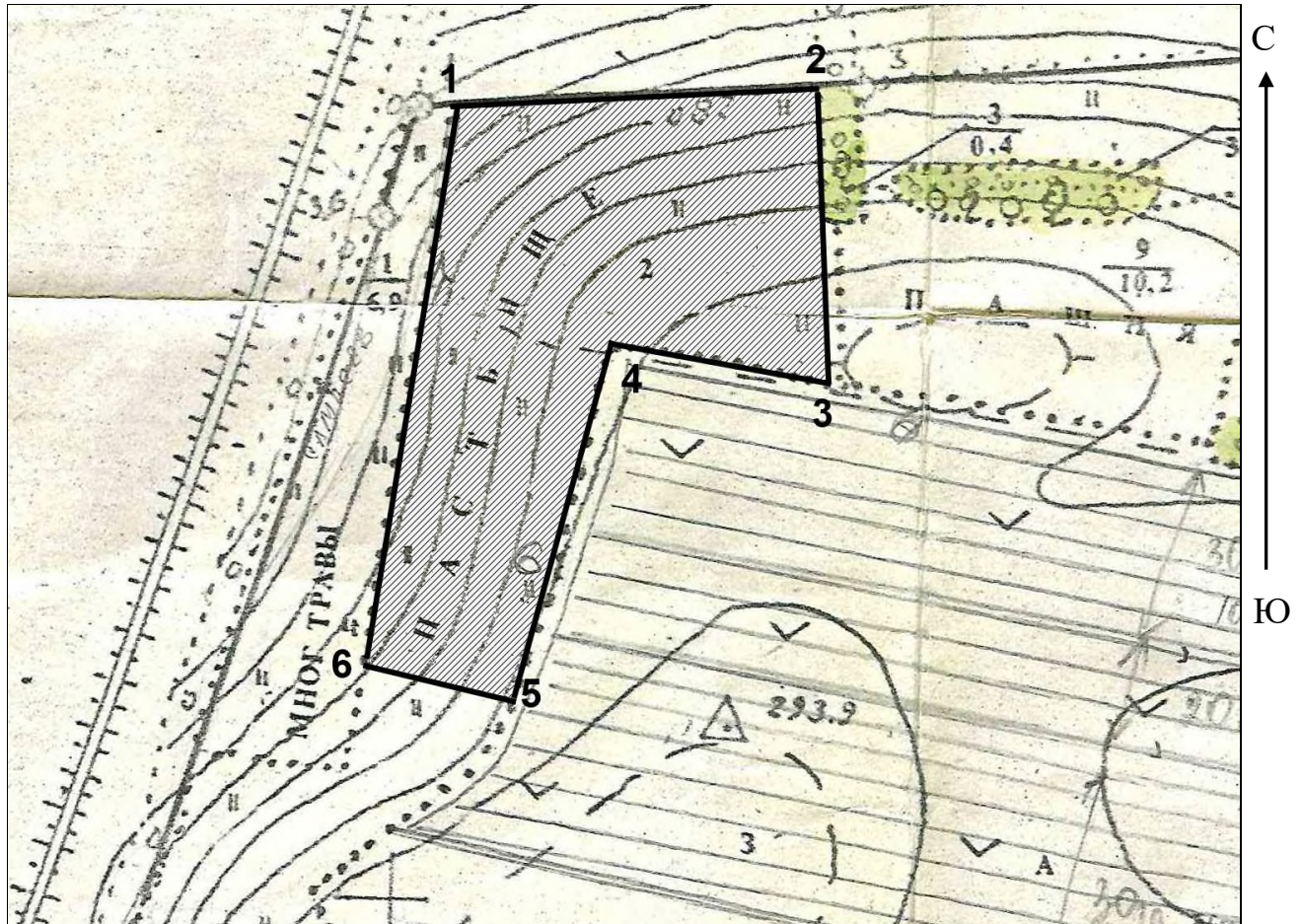
СХЕМА

расположения лесного участка под лесовосстановление (лесоразведение)

Местоположение участка лесовосстановления (лесоразведения):

Саратовская область, Красноармейское лесничество, Нижнебанновское участковое лесничество, квартал Уч.1, выдел 2, площадь 17,0 га.

Масштаб 1:10000



Условные обозначения:

граница квартала _____,

граница выдела - - - - - ,

участок лесовосстановления (лесоразведения) -



Номера точек (нач.-конеч.)	Направление линии, румбы (азимуты), °	Длина(м)	Координата начальной точки линии (столба)	
			широта (N), °	долгота(E), °
Пространственное размещение участка лесовосстановления (лесоразведения) № 1, площадь 17,0га				
1-2	СВ-84°	393	50.716838°	45.509137°
2-3	ЮВ-5°	315	50.717180°	45.514681°
3-4	СЗ-79°	285	50.714364°	45.515085°
4-5	ЮЗ-13°	377	50.714842°	45.511133°
5-6	СЗ-72°	174	50.711550°	45.509895°
6-1	СВ-12°	546	50.712029°	45.507559°

Примечание: _____

Схему составил:

Должность главный лесничий

Фамилия, имяи отчество Тупиков А.А.Подпись _____

Дата составления документа «__» _____ 20__ г.