


УТВЕРЖДАЮ  
И.о. первого заместителя министра -  
начальника управления лесного  
хозяйства министерства  
природных ресурсов и экологии  
Саратовской области

  
Трошин Д.Н.  
«08» сентября 2022 г.

Акт  
лесопатологического обследования № 017/23  
лесных насаждений \_\_\_\_\_ Черкасское \_\_\_\_\_  
Саратовская область \_\_\_\_\_ (лесничество)  
\_\_\_\_\_ (субъект Российской Федерации)

Способ лесопатологического обследования:

1. Визуальный   
2. Инструментальный

Место проведения:

Участковое лесничество	Урочище (дача)	Квартал	Выдел	Площадь выдела, га	Лесопатологи- ческий выдел	Площадь лесопатологического выдела, га
Черкасское	-	93	49	1,0	-	-

Лесопатологическое обследование проведено на общей площади \_\_\_\_\_ 1,0 га.

Кадастровый номер участка: \_\_\_\_\_

(для участков, предоставленных в постоянное (бессрочное) пользование, аренду)

Документ о праве пользования: \_\_\_\_\_

\_\_\_\_\_  
\_\_\_\_\_  
(тип документа о праве пользования, дата, номер, вид разрешенного использования лесов)

**2. Инструментальное (детальное) обследование лесных насаждений.**

2.1. Лесничество \_\_\_\_\_ Черкасское \_\_\_\_\_ Участковое лесничество \_\_\_\_\_ Черкасское \_\_\_\_\_  
 Урочище (дача) \_\_\_\_\_ Квартал \_\_\_\_\_ 93 \_\_\_\_\_ Выдел \_\_\_\_\_ 49  
 Лесопатологический выдел \_\_\_\_\_

Наличие ограничений или особенностей участка, влияющих на назначение СОМ: \_\_\_\_\_

(отметка о наличии ООПТ, ОЗУ, водоохранной зоны, радиоактивного загрязнения лесов, угрозы возникновения очагов вредных организмов или пожарной опасности в лесах).

2.2. Фактическая таксационная характеристика лесного насаждения соответствует (не соответствует) таксационному описанию (нужное подчеркнуть)  
 Причины несоответствия: \_\_\_\_\_ ошибка лесоустройства \_\_\_\_\_

Ведомость участков с выявленными несоответствиями таксационным описаниям приведена в приложении 1 к Акту.

2.3. Состояние насаждений:

с нарушенной устойчивостью (средневзвешенная категория состояния  $\geq 1,51 - \leq 4,50$ )

с утраченной устойчивостью (средневзвешенная категория состояния  $\geq 4,51$ )

устойчивое (средневзвешенная категория состояния  $< 1,50$ )

2.4. Причины ослабления, повреждения, средневзвешенная категория состояния насаждения: \_\_\_\_\_  
 Засада (830), СКС-3,03 \_\_\_\_\_

2.4.1. Заселено (отработано) стволовыми вредителями:

Вид вредителя	Порода	Встречаемость заселённых деревьев, % от запаса породы	Встречаемость отработанных деревьев, % от запаса породы	Степень заселения лесного насаждения (слабая, средняя, сильная)
1	2	3	4	5

2.4.2. Повреждено огнём:

Вид пожара	Порода	Состояние корневых лап		Состояние корневой шейки		Высушивание луба		Обугленность древесины более 1/3 высоты ствола	
		процент повреждённых огнём корней	процент деревьев с данным повреждением	обугленность древесины корневой шейки по окружности (1/4; 2/4; 3/4; более 3/4)	процент деревьев с данным повреждением	по окружности (1/4; 2/4; 3/4; более 3/4)	процент деревьев с данным повреждением	по окружности ствола (менее 1/2; более 1/2)	процент деревьев с данным повреждением
1	2	3	4	5	6	7	8	9	10

2.4.3. Поражено болезнями

Болезнь / возбудитель	Порода	Встречаемость, % от запаса насаждения	Степень поражения лесного насаждения (слабая, средняя, сильная)
1	2	3	4

2.5. Выборке подлежит в том числе:

без признаков ослабления  
 ослабленных  
 сильно ослабленных  
 усыхающих  
 свежего сухостоя  
 свежего ветровала  
 свежего бурелома  
 старого сухостоя  
 старого ветровала  
 старого бурелома

\_\_\_\_\_ 38,1 % деревьев, (указывается общий % запаса деревьев, подлежащих рубке, от общего запаса насаждения),  
 \_\_\_\_\_ % (причины назначения)  
 \_\_\_\_\_ % (причины назначения)  
 \_\_\_\_\_ % (причины назначения)  
 \_\_\_\_\_ % (причины назначения)  
 \_\_\_\_\_ 15,0 %;  
 \_\_\_\_\_ %;  
 \_\_\_\_\_ %;  
 \_\_\_\_\_ 23,1 %;  
 \_\_\_\_\_ %;  
 \_\_\_\_\_ %;

2.6. Полнота лесного насаждения после уборки деревьев, подлежащих рубке, составит 0,2.  
Критическая полнота для данной категории лесных насаждений и преобладающей породы составляет

0,5

### ЗАКЛЮЧЕНИЕ к инструментальному обследованию участка.

Насаждение сильно ослабленное, СКС насаждения 3,03, полнота после рубки составит 0,2. В соответствии с п. 19 Постановления Правительства Российской Федерации от 09.12.2020 N 2047 и с п. 41, 42, 54 Приказа Минприроды России от 09.11.2020 N 912 необходимо проведение санитарно-оздоровительных мероприятий, а именно сплошной санитарной рубки.

С целью предотвращения негативных процессов, снижения ущерба от их воздействия, назначено:

Участковое лесничество	Урочище (дача)	Квартал	Выдел	Площадь выдела, га	Лесопатологический выдел	Площадь лесопатологического выдела, га	Вид мероприятия	Площадь мероприятия, га	Породы	Доля выбираемой древесины по запасу, %	Рекомендуемый срок проведения мероприятия
1	2	3	4	5	6	7	8	9	10	11	12
Черкасское		93	49	1,0	-	-	ССР	1,0	С	38,1	2022-2023 г.

Ведомость временной пробной площади и абрис лесного участка прилагаются (приложение 2 и 3 к Акту)

РЕКОМЕНДАЦИИ по проведению мероприятий, не относящихся к мероприятиям по предупреждению распространения вредных организмов.

Дата проведения ЛПО 17.08.2022 г.  
Дата составления документа 09.2022 г.

Исполнитель работ по проведению лесопатологического обследования:  
Фамилия, имя и отчество (при наличии) Овтин Иван Егорович  
Организация ГАУ "Черкасский лесхоз"  
Должность Инженер по лесовосстановлению

Подпись Овтин И.Е.

Телефон 8 937 021 19 28



Ведомость участков леса с выявленными несоответствиями таксационным описаниям

Субъект Российской Федерации		Саратовская область		Черкасское		Лесничество		Черкасское													
Участковое лесничество		Черкасское		Урочище (лесная дача)		Черкасское		Черкасское													
Год проведения лесосмотра	Номер квартала	Номер выдела	Площадь выдела, га	Целевое назначение лесов	Категория защитных лесов	ОЗУ	Источник данных	Номер лесопатологического выдела	Площадь лесопатологического выдела, га	состав	порода	возраст, лет	средняя высота, м	средний диаметр, см	тип леса	плотность	бонитет	Запас сыровращающий (общий) куб.м/га	количество, шт.	Общая площадь, га	
2018	93	49	1,0	Защитные	132	-	ТО	9	10	11	12	13	14	15	16	17	18	19	20	21	
2022	93	49	1,0	Защитные	132	-	Ф	9	10	10С	С	85	22	28	СД	0,5	2	175,0	-	-	0,12

Условные обозначения:

ТО - таксационные описания

Ф - фактическая характеристика лесного насаждения

Примечание:  
\* - круговые площадки постоянного радиуса (2 шт)  
132- Леса, расположенные в защитных полосах лесов (леса, расположенные в границах полос отвода железных дорог и придорожных полос автомобильных дорог, установленных в соответствии с законодательством Российской Федерации о железнодорожном транспорте, законодательством об автомобильных дорогах и о дорожной деятельности)

Исполнитель работ по проведению лесопатологического обследования:

Фамилия, имя

и отчество (при наличии)

Овтин Иван Егорович

Подпись





ВРЕМЕННАЯ ПРОБНАЯ ПЛОЩАДЬ № 1-2

1.1 Субъект Российской Федерации Саратовская область  
Лесничество Черкасское Участковое лесничество Черкасское  
Урочище (дача) -  
Квартал 93 Выдел 49 Площадь выдела 1,0 га.  
Лесопатологический выдел - Площадь лесопатологического выдела - га.

1.2. Метод перчета:  
сплошной, ленты перчета, круговые площадки постоянного радиуса, реласкопические площадки (нужное)  
Количество лент / площадок 2 шт. Размеры площадок (длина x ширина/радиус) 13,8 м.  
Размер временной пробной площади: 0,12 га.

1.3. Фактическая таксационная характеристика насаждения:  
Состав 10С возраст 89 лет; тип леса СД полнота 0,2  
бонитет 2 запас сырораствующий (общий) на га 92,8 (150) кубм возобновление отсутствует

1.4. Номер очага вредных организмов -  
Тип очага вредных организмов: эпизодический, хронический (нужное подчеркнуть)  
Фаза развития очага вредных организмов: начальная, нарастания численности, собственно вспышка, кризис (нужное подчеркнуть)

1.5. Причина ослабления, повреждения насаждения и время:

830 - Засуха

Состояние насаждения: с нарушенной устойчивостью, (сильно ослабленные)  
Средневзвешенная категория состояния насаждения: 3,03

1.6. Назначенные мероприятия:

Требуется проведения сплошной санитарной рубки (511)

Исполнитель работ по проведению лесопатологического обследования:

Фамилия, имя и отчество (при наличии) Овтин Иван Егорович Подпись Овтин

Дата составления документа: 5.09.2020

### ВЕДОМОСТЬ ПЕРЕЧЕТА ДЕРЕВЬЕВ

(для сплошного, ленточного и перечеа на круговых площадках постоянного радиуса)

Порода: Сосна обыкновенная      средневзвешенная категория состояния 3,03

Ступени толщины, см	Количество деревьев по категориям состояния, шт																	Всего	
	1		2		3		4		5		5 (а,б,в)			5 (г,д,е)			шт./куб м	в т.ч. подлежит рубке, %	
	Н	З	Н	З	Н	З	Н	З	Н	З	Н	З	О	Н	З	О			
1	2	3	4	5	6	7	8	9	10	11	12	13	14	15	16	17	18	19	
8																			
12					3				4					4			7	/ 0,50	
16			1		1												2	/ 0,30	
20	1		1						1					1			3	/ 0,79	
24			1		1												2	/ 0,84	
28			2						2		1			1			4	/ 2,57	
32	1				1				3		1			2			5	/ 4,48	
36	2		1		1				2		1			1			6	/ 7,02	
40	1																1	/ 1,49	
44																			
48																			
52																			
56																			
60																			
Итого, шт.	5		6		7				12		3			9			30		
Итого, куб.м	4,99		3,29		2,85				6,86		2,71			4,15			17,99	38,1	
Итого, % от запаса по породе	27,7		18,3		15,9				38,1		15,0			23,1			100,0	38,1	

Причины назначения в рубку деревьев категорий состояния:

1

2

3

4



По насаждению:

10С

средневзвешенная категория состояния

3.03

Ступени толщины, см	Количество деревьев по категориям состояния, шт																	Всего	
	1		2		3		4		5		5 (а,б,в)			5 (г,д,е)			шт./ куб.м	в том числе подлежит рубке, %	
	Н	З	Н	З	Н	З	Н	З	Н	З	Н	З	О	Н	З	О			
1	2	3	4	5	6	7	8	9	10	11	12	13	14	15	16	17	18	20	
8																			
12					3				4								/		
16			1		1									4			7 / 0,50	1,6	
20	1		1														2 / 0,30	0,0	
24			1		1				1					1			3 / 0,79	1,5	
28			2						2		1						2 / 0,84	0,0	
32	1				1				3		1			1			4 / 2,57	7,1	
36	2		1		1				2		1			2			5 / 4,48	14,9	
40	1													1			6 / 7,02	13,0	
44																	1 / 1,49	0,0	
48																	/		
52																	/		
56																	/		
60																	/		
Итого, шт.	5		6		7				12		3			9			30		
Итого (куб. м/га)	4,99		3,29		2,85				6,86		2,71			4,15			17,99	38,1	
Итого, % от запаса по насаждению	27,7		18,3		15,9				38,1		15,0			23,1			100,0	38,1	

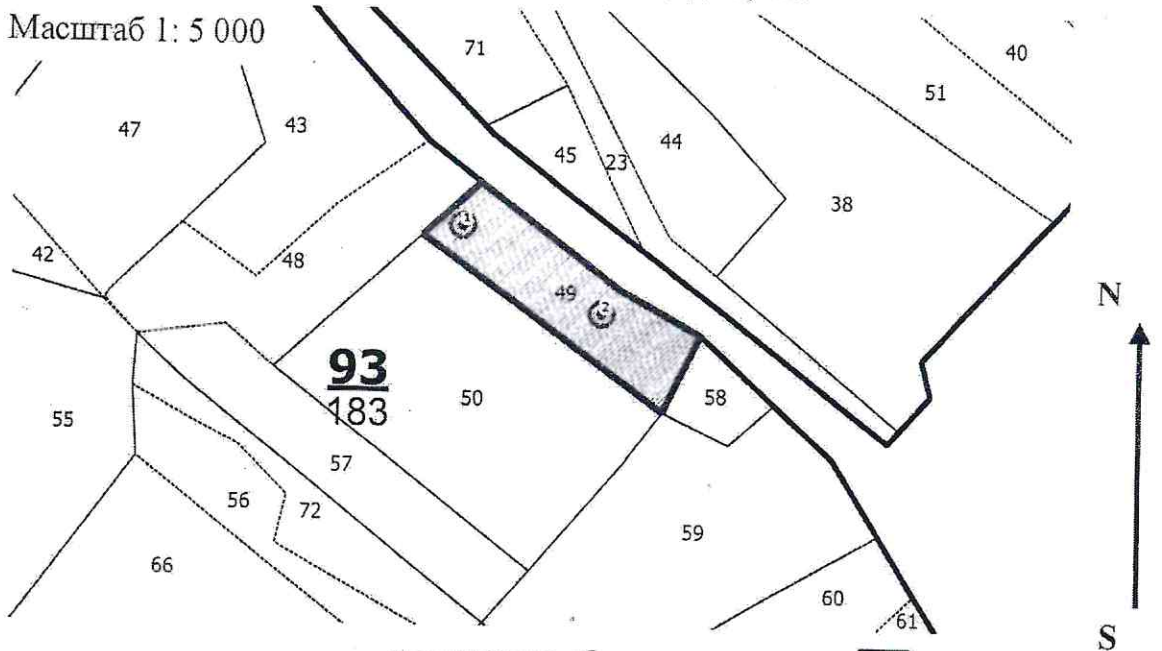
Условные обозначения: Н - не заселено (не поражено, не повреждено). З - заселено стволовыми вредителями (поражено болезнями, повреждено огнем), О - отработано вредителями.



### Абрис участка

Черкасское лесничество, Черкасское участковое лесничество, квартал 93,  
выдел 49, площадь 1,0 га

Масштаб 1: 5 000



Условные обозначения:   
 граница обследуемого участка,  граница кварталов,  
 граница ленты (площадки),  граница выделов

№ квартала	№ выдела	№ лесопатологического выдела	Размер ленты (круговые площадки) перечета					Координаты начала, конца и поворотных точек лент перечета / центров круговых площадок перечета	
			№ ленты (площадки)	длина, м	ширина, м	радиус, м	площадь, га		
93	49	.	1	-	-	13,8	0,06	52.469369	47.1449979
			2	-	-	13,8	0,06	52.468838	47.1463735

**Пространственное размещение лесопатологических выделов**  
(включается в Акт при выделении лесопатологических выделов, для указания пространственного расположения поврежденных и погибших насаждений)

Номера точек	Координаты	Длина, м
-	-	-

Исполнитель работ по проведению лесопатологического обследования:  
Фамилия, имя

и отчество (при наличии) Овтин Иван Егорович Подпись О/И/О

Дата составления документа 5.09.2022.?

**ВЫПИСКА ИЗ ГОСУДАРСТВЕННОГО ЛЕСНОГО РЕЕСТРА**  
на «31» августа 2022 г.

Орган государственной власти, осуществляющий ведение государственного лесного реестра на территории Саратовской области: **министерство природных ресурсов и экологии Саратовской области в лице исполняющего обязанности первого заместителя министра - начальника управления лесного хозяйства Трошина Д.Н.**  
 Правообладатель земель лесного фонда на территории Саратовской области: **министерство природных ресурсов и экологии Саратовской области** (согласно п. 11 Положения о министерстве природных ресурсов и экологии Саратовской области, утвержденного постановлением Правительства Саратовской области от 08 октября 2013 г. № 537-П «Вопросы министерства природных ресурсов и экологии Саратовской области» и п.п. 2 п.1 ст. 83 Лесного кодекса РФ)  
**Заявитель: Государственное автономное учреждение «Черкасское лесхоз»**  
 (Никитин Алексей Александрович)

**Информация по запрашиваемому лесному участку:**

Собственность: Российской Федерации  
 Категория земель: земли лесного фонда

**ХАРАКТЕРИСТИКА ЛЕСНОГО УЧАСТКА**

Адрес (местоположение) лесного участка: Вольский район  
 Лесничество Черкасское  
 Участковое лесничество Черкасское  
 Общая площадь, га 1,0  
 Категория лесов Защитные  
 Категория защитности лесов\* леса, выполняющие функции защиты природных и иных объектов: леса, расположенные в защитных полосах лесов  
 Возможный вид использования Заготовка древесины  
 \*в соответствии с Лесным кодексом Российской Федерации

**Таксационная характеристика лесного участка:**

№ квартала	№ выдела	Площадь, га	Состав	Возраст	Высота	Диаметр	Бонитет	Тип леса	ТУМ	Полнота	Запас, м3/га
по материалам лесоустройства 2018 г											
93	49	1,0	Культуры 10С	85	22	28	2	СД	С2	0,5	175
<b>Итого</b>		<b>1,0</b>									

Наименование, местонахождение юридического лица /ФИО физического лица/ - **лесопользователя (арендатора)/ Документы – договор аренды лесного участка отсутствует.**  
(договор аренды лесного участка, постоянное (бессрочное) пользование лесным участком, договор безвозмездного срочного пользования лесным участком, реквизиты договора, срок пользования)

**Особые отметки: нет.**

**Приложение к акту лесопатологического обследования.**

И.о. первого заместителя  
 министра- начальника  
 управления лесного хозяйства  
**Трошин Д.Н.**

ФИО

31.08.2022

Дата

Подпись



МП

*Handwritten mark*



# Карта-схема расположения и границы лесного участка Саратовская область

(субъект Российской Федерации, муниципальное образование)

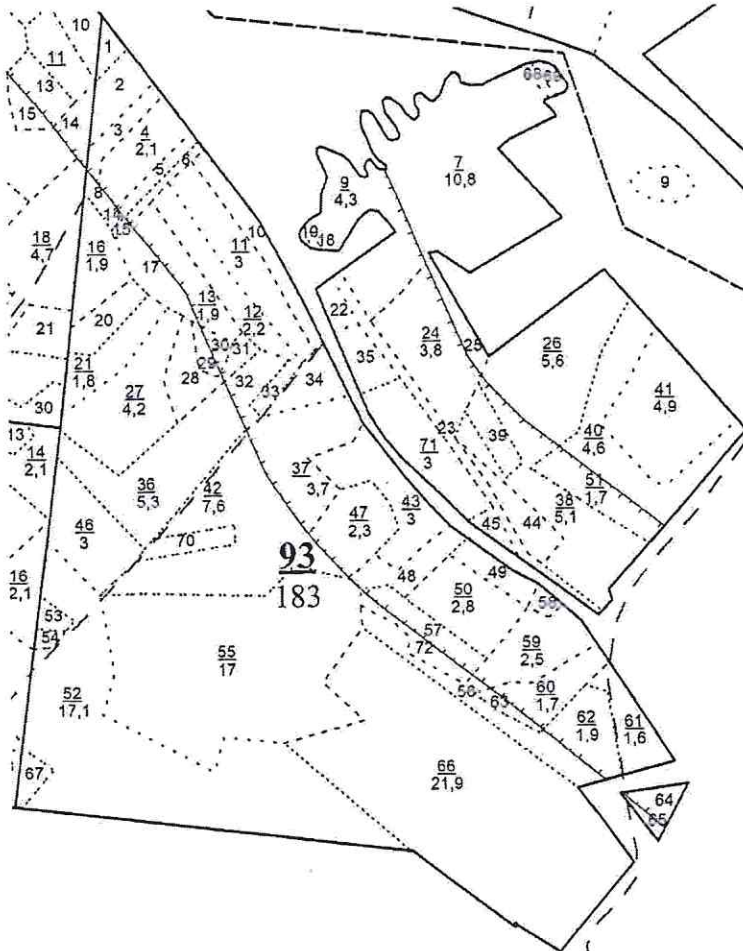
Лесничество **Черкасское**

(название)

Участковое лесничество **Черкасское**, квартал 93, выдел 49

(название)

Собственность - Российской Федерации;



И.о. первого заместителя  
министра - начальника  
управления лесного хозяйства  
**Трошин Д.Н.**


ФИО

31.08.2012 Подпись

Дата



УТВЕРЖДАЮ  
И.о. первого заместителя министра -  
начальника управления лесного  
хозяйства министерства  
природных ресурсов и экологии  
Саратовской области

 Трошин Д.Н.  
« 08 » сентября 2022 г.

лесных насаждений \_\_\_\_\_  
Саратовская область \_\_\_\_\_  
Акт лесопатологического обследования № 018/23  
Черкасского \_\_\_\_\_ (лесничество)  
(субъект Российской Федерации)

Способ лесопатологического обследования:

1. Визуальный   
2. Инструментальный

Место проведения:

Участковое лесничество	Урочище (дача)	Квартал	Выдел	Площадь выдела, га	Лесопатологический выдел	Площадь лесопатологического выдела, га
Черкасское	-	89	5	30,0	-	-

Лесопатологическое обследование проведено на общей площади \_\_\_\_\_ 30,0 га.

Кадастровый номер участка: \_\_\_\_\_

(для участков, предоставленных в постоянное (бессрочное) пользование, аренду)

Документ о праве пользования: \_\_\_\_\_  
\_\_\_\_\_  
\_\_\_\_\_

(тип документа о праве пользования, дата, номер, вид разрешенного использования лесов)



## 2. Инструментальное (детальное) обследование лесных насаждений.

2.1. Лесничество Черкасское Участковое лесничество Черкасское  
 Урочище (дача) \_\_\_\_\_ Квартал 89 Выдел 5  
 Лесопатологический выдел \_\_\_\_\_  
 Наличие ограничений или особенностей участка, влияющих на назначение СОМ: \_\_\_\_\_

(отметка о наличии ООПТ, ОЗУ, водоохранной зоны, радиоактивного загрязнения лесов, угрозы возникновения очагов вредных организмов или пожарной опасности в лесах).

2.2. Фактическая таксационная характеристика лесного насаждения соответствует (не соответствует) таксационному описанию (нужное подчеркнуть)

Причины несоответствия: ошибка лесоустройства

Ведомость участков с выявленными несоответствиями таксационным описаниям приведена в приложении 1 к Акту.

2.3. Состояние насаждений:

с нарушенной устойчивостью (средневзвешенная категория состояния  $\geq 1,51 - < 4,50$ )

V

с утраченной устойчивостью (средневзвешенная категория состояния  $\geq 4,51$ )

устойчивое (средневзвешенная категория состояния  $< 1,50$ )

2.4. Причины ослабления, повреждения, средневзвешенная категория состояния насаждения: \_\_\_\_\_

Засуха (830), Воздействие сильных ветров прошлых лет, повлекшие наклон более 10°, изгиб или вывал деревьев (821), СКС - 3.11

2.4.1. Заселено (отработано) стволовыми вредителями:

Вид вредителя	Порода	Встречаемость заселённых деревьев, % от запаса породы	Встречаемость отработанных деревьев, % от запаса породы	Степень заселения лесного насаждения (слабая, средняя, сильная)
1	2	3	4	5

2.4.2. Повреждено огнём:

Вид пожара	Порода	Состояние корневых лап		Состояние корневой шейки		Высушивание луба		Степень поражения лесного насаждения (слабая, средняя, сильная)	
		процент повреждённых огнём корней	процент деревьев с данным повреждением	обугленность древесины корневой шейки по окружности (1/4; 2/4; 3/4; более 3/4)	процент деревьев с данным повреждением	по окружности (1/4; 2/4; 3/4; более 3/4)	процент деревьев с данным повреждением	по окружности ствола (менее 1/2; более 1/2)	процент деревьев с данным повреждением
1	2	3	4	5	6	7	8	9	10

2.4.3. Поражено болезнями

Болезнь / возбудитель	Порода	Встречаемость, % от запаса насаждения	Степень поражения лесного насаждения (слабая, средняя, сильная)
1	2	3	4

2.5. Выборке подлежит 38,3 % деревьев, (указывается общий % запаса деревьев, подлежащих рубке, от общего запаса насаждения), в том числе:

без признаков ослабления	_____	% (причины назначения)	_____
ослабленных	_____	% (причины назначения)	_____
сильно ослабленных	_____	% (причины назначения)	_____
усыхающих	_____	% (причины назначения)	_____
свежего сухостоя	_____	%;	_____
свежего ветровала	_____	%;	_____
свежего бурелома	_____	%;	_____
старого сухостоя	<u>34,2</u>	%;	_____
старого ветровала	<u>4,1</u>	%;	_____
старого бурелома	_____	%;	_____

2.6. Полнота лесного насаждения после уборки деревьев, подлежащих рубке, составит 0,6.  
 Критическая полнота для данной категории лесных насаждений и преобладающей породы составляет 0,3.

**ЗАКЛЮЧЕНИЕ к инструментальному обследованию участка.**

Насаждение сильно ослабленное, СКС насаждения 3.11. В соответствии с п. 19 Постановления Правительства Российской Федерации от 09.12.2020 N 2047 и с п. 41 Приказа Минприроды России от 09.11.2020 N 912 необходимо проведение санитарно-оздоровительных мероприятий, а именно выборочной санитарной рубки.

С целью предотвращения негативных процессов, снижения ущерба от их воздействия, назначено:

Участковое лесничество	Урочище (дача)	Квартал	Выдел	Площадь выдела, га	Лесопатологический выдел	Площадь лесопатологического выдела, га	Вид мероприятия	Площадь мероприятия, га	Породы	Доля выбираемой древесины по запасу, %	Рекомендуемый срок проведения мероприятия
1	2	3	4	5	6	7	8	9	10	11	12
Черкасское		89	5	30,0	-	-	ВСП	30,0	Д	38,3	2022-2023 г.

Ведомость временной пробной площади и абрис лесного участка прилагаются (приложение 2 и 3 к Акту)

РЕКОМЕНДАЦИИ по проведению мероприятий, не относящихся к мероприятиям по предупреждению распространения вредных организмов.

Дата проведения ЛПО 17.08.2022 г.  
 Дата составления документа 5.09.2022 г.

Исполнитель работ по проведению лесопатологического обследования:  
 Фамилия, имя и отчество (при наличии) Овтин Иван Егорович  
 Организация ГАУ "Черкасский лесхоз"  
 Должность Инженер по лесовосстановлению

Подпись И.В. Овтин

Телефон 8 937 021 19 28

Приложение 1  
к акту лесопатологического обследования  
утвержденному Приказом  
Минприроды России  
от 09.11.2020 № 910

Ведомость участков леса с выявленными несоответствиями таксационным описаниям

Субъект Российской Федерации Саратовская область Лесничество Черкаское  
Участковое лесничество Черкаское Урочище (лесная дача) Черкаское

1	2	3	4	5	6	7	8	9	10	Таксационная характеристика							Заложено пробных площадей			
										год проведения лесосурьюты	номер квартала	номер выдела	площадь выдела, га	лесное назначение лесов	категория защитных лесов	ОЗУ	источник данных	номер лесопатологического выдела	площадь лесопатологического выдела, га	состав
2018	89	5	30,0	Защитные	150	-	ТО	×	×	10Д+Кло+Лип	Д, Кло, Лип	100	18	32	ДУЗМ	0,7	4	155	20	21
2022	89	5	30,0	Защитные	150	-	Ф	×	×	9ДКло,	Д, Кло	104	16	22	ДУЗМ	0,6	4	121,0 (196,0)	12*	0,48

Условные обозначения:

ТО - таксационные описания

Ф - фактическая характеристика лесного насаждения

Примечание: \* - круговые площадки постоянного радиуса (12 шт)

150- Лесостепенные леса (леса, расположенные в степной зоне, лесостепной зоне, лесостепной зоне, выполняющие защитные функции)

Исполнитель работ по проведению лесопатологического обследования:

Фамилия, имя

и отчество (при наличии)

Овгин Иван Егорович

Подпись











2.6. Полнота лесного насаждения после уборки деревьев, подлежащих рубке, составит 0,6.  
Критическая полнота для данной категории лесных насаждений и преобладающей породы составляет 0,3.

**ЗАКЛЮЧЕНИЕ** к инструментальному обследованию участка.

Насаждение сильно ослабленное, СКС насаждения 3.11. В соответствии с п. 19 Постановления Правительства Российской Федерации от 09.12.2020 N 2047 и с п. 41 Приказа Минприроды России от 09.11.2020 N 912 необходимо проведение санитарно-оздоровительных мероприятий, а именно выборочной санитарной рубки.

С целью предотвращения негативных процессов, снижения ущерба от их воздействия, назначено:

Участковое лесничество	Урочище (дача)	Квартал	Выдел	Площадь выдела, га	Лесопатологический выдел	Площадь лесопатологического выдела, га	Вид мероприятия	Площадь мероприятия, га	Породы	Доля выбираемой древесины по запасу, %	Рекомендуемый срок проведения мероприятия
1	2	3	4	5	6	7	8	9	10	11	12
Черкасское		89	5	30,0	-	-	ВСП	30,0	Д	38,3	2022-2023 г.

Ведомость временной пробной площади и абрис лесного участка прилагаются (приложение 2 и 3 к Акту)

РЕКОМЕНДАЦИИ по проведению мероприятий, не относящихся к мероприятиям по предупреждению распространения вредных организмов.

Дата проведения ЛПО 17.08.2022 г.

Дата составления документа 5.05.2022 г.

Исполнитель работ по проведению лесопатологического обследования:

Фамилия, имя и отчество (при наличии) Овтин Иван Егорович

Организация ГАУ "Черкасский лесхоз"

Должность Инженер по лесовосстановлению

Подпись Овтин

Телефон 8 937 021 19 28

### ВЕДОМОСТЬ ПЕРЕЧЕТА ДЕРЕВЬЕВ

(для сплошного, ленточного и перече́та на круговых площадках постоянного радиуса)

Порода: Дуб черешчатый среднезвешенная категория состояния 3,34

Ступени толщины, см	Количество деревьев по категориям состояния, шт																	Всего	
	1		2		3		4		5		5 (п.б.в)			5 (г.д.е)			шт./куб.м	в т.ч. подлежит рубке, %	
	Н	З	Н	З	Н	З	Н	З	Н	З	Н	З	О	Н	З	О			
1	2	3	4	5	6	7	8	9	10	11	12	13	14	15	16	17	18	19	
8																		/	
12										54					54			54 / 3,24	3,9
16					2					40					40			42 / 5,04	5,8
20	3		16		7					48					48			74 / 15,54	12,2
24	11		22		15					28					28			76 / 25,84	11,5
28	10		21		11					14					14			56 / 28,00	8,5
32	3				2					2					2			7 / 4,76	1,7
36																		/	
40																		/	
44																		/	
48																			
52																			
56																			
60																			
Итого, шт.	27		59		37					186					186			309 /	
Итого, куб.м	11,41		21,34		13,67					36,00					36,00			/ 82,42	43,6
Итого, % от запаса по породе	13,9		25,9		16,6					43,6					43,6			100,0	43,6

Причины назначения в рубку деревьев категорий состояния:

1

---

2

---

3

---

4

---

Порода: Клен остролистный средневзвешенная категория состояния 1.45

Ступени толщины, см	Количество деревьев по категориям состояния, шт																Всего	
	1		2		3		4		5		5 (л,б,в)			5 (г,д,е)			шт./куб.м	в т.ч. подлежит рубке, %
	Н	З	Н	З	Н	З	Н	З	Н	З	Н	З	О	Н	З	О		
1	2	3	4	5	6	7	8	9	10	11	12	13	14	15	16	17	18	19
8																		
12		12																
16		11															12 /	0,768
20		6															11 /	1,43
24		7															6 /	1,32
28		6				3											10 /	3,5
32						3											9 /	4,59
36																		
40																		
44																		
48																		
52																		
56																		
60																		
Итого, шт.	42					6												
Итого, куб.м	9,03					2,58											48 /	
Итого, % от запаса по породе	77,8					22,2											/	11,61
																	100,0	0,0

Причины назначения в рубку деревьев категорий состояния:

1

2

3

4

Порода: \_\_\_\_\_ средневзвешенная категория состояния \_\_\_\_\_

Ступени толщины, см	Количество деревьев по категориям состояния, шт																Всего	
	1		2		3		4		5		5 (л,б,в)			5 (г,д,е)			шт./куб.м	в т.ч. подлежит рубке, %
	Н	З	Н	З	Н	З	Н	З	Н	З	Н	З	О	Н	З	О		
1	2	3	4	5	6	7	8	9	10	11	12	13	14	15	16	17	18	19
8																		
12																		
16																		
20																	/	
24																	/	
28																	/	
32																	/	
36																	/	
40																	/	
44																		
48																		
52																		
56																		
60																		
Итого, шт.																		
Итого, куб.м																		
Итого, % от запаса по породе																		

Причины назначения в рубку деревьев категорий состояния:

1

2

3

4

По насаждению: 9Д1Кло средневзвешенная категория состояния 3.11



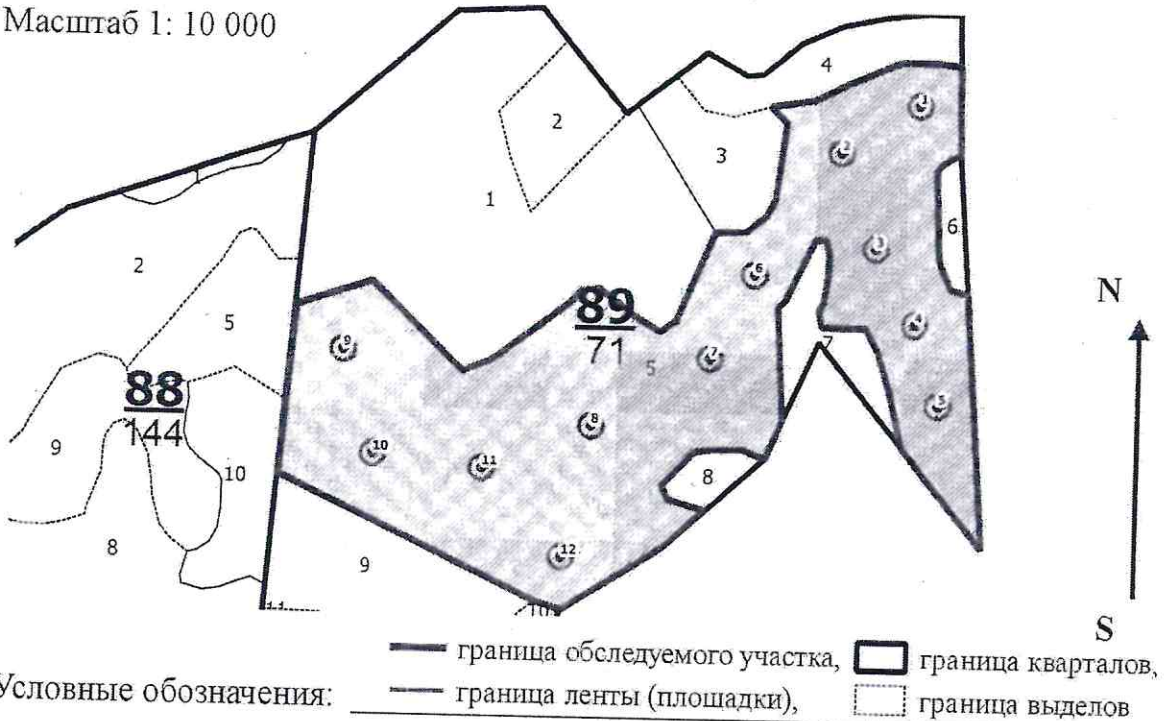
Ступени толщины, см	Количество деревьев по категориям состояния, шт																Всего		
	1		2		3		4		5		5 (а,б,в)			5 (г,д,е)			шт./ куб.м	в том числе подсыжит рубке, %	
	Н	З	Н	З	Н	З	Н	З	Н	З	Н	З	О	Н	З	О			
1	2	3	4	5	6	7	8	9	10	11	12	13	14	15	16	17	18	19	
8																		/	
12	12								54					54			66 / 4,01	3,5	
16	11				2				40					40			53 / 6,47	5,2	
20	9		16		7				48					48			80 / 16,86	10,5	
24	18		22		18				28					28			86 / 29,34	10,2	
28	16		21		14				14					14			65 / 32,59	7,5	
32	3				2				2					2			7 / 4,76	1,4	
36																	/		
40																			
44																			
48																			
52																			
56																			
60																			
Итого, шт.	69		59		43				186					186			357		
Итого (куб. м/га)	20,44		21,34		16,25				36,00					36,00			94,03	38,3	
Итого, % от запаса по насаждению	21,7		22,7		17,3				38,3					38,3			100	38,3	

Условные обозначения: Н - не заселено (не поражено, не повреждено). З - заселено стволовыми вредителями (поражено болезнями, повреждено огнем), О - отработано вредителями.

### Абрис участка

Черкасское лесничество, Черкасское участковое лесничество, квартал 89,  
выдел 5, площадь 30,0 га

Масштаб 1: 10 000



№ квартала	№ выдела	№ выдела лесопатологического	Размер ленты (круговые площадки) перечета				Координаты начала, конца и поворотных точек лент перечета / центров круговых площадок перечета		
			№ ленты (площадки)	длина, м	ширина, м	радиус, м			площадь, га
89	5	-	1	-	-	11,3	0,04	52.44746	47.3206
			2	-	-	11,3	0,04	52.44688	47.31908
			3	-	-	11,3	0,04	52.44572	47.31979
			4	-	-	11,3	0,04	52.44481	47.32059
			5	-	-	11,3	0,04	52.44383	47.32108
			6	-	-	11,3	0,04	52.44537	47.31742
			7	-	-	11,3	0,04	52.44436	47.31657
			8	-	-	11,3	0,04	52.44351	47.31426
			9	-	-	11,3	0,04	52.44439	47.30934
			10	-	-	11,3	0,04	52.44313	47.30996
			11	-	-	11,3	0,04	52.44298	47.31212
			12	-	-	11,3	0,04	52.4419	47.31372

**Пространственное размещение лесопатологических выделов**  
(включается в Акт при выделении лесопатологических выделов, для указания  
пространственного расположения поврежденных и погибших насаждений)

Номера точек	Координаты		Длина, м
-	-	-	-
-	-	-	-

Исполнитель работ по проведению лесопатологического обследования:

Фамилия, имя

и отчество (при наличии) Овтин Иван Егорович Подпись 

Дата составления документа 4.09.2022



**ВЫПИСКА ИЗ ГОСУДАРСТВЕННОГО ЛЕСНОГО РЕЕСТРА**  
на « 31 » август 2022 г.

Орган государственной власти, осуществляющий ведение государственного лесного реестра на территории Саратовской области: **министерство природных ресурсов и экологии Саратовской области в лице исполняющего обязанности первого заместителя министра - начальника управления лесного хозяйства Трошина Д.Н.**  
Правообладатель земель лесного фонда на территории Саратовской области: **министерство природных ресурсов и экологии Саратовской области (согласно п. 11 Положения о министерстве природных ресурсов и экологии Саратовской области, утвержденного постановлением Правительства Саратовской области от 08 октября 2013 г. № 537-П «Вопросы министерства природных ресурсов и экологии Саратовской области» и п.п. 2 п.1 ст. 83 Лесного кодекса РФ)**  
**Заявитель: Государственное автономное учреждение «Черкасское лесхоз» (Никитин Алексей Александрович)**

**Информация по запрашиваемому лесному участку:**

Собственность: Российской Федерации  
Категория земель: земли лесного фонда

**ХАРАКТЕРИСТИКА ЛЕСНОГО УЧАСТКА**

Адрес (местоположение) лесного участка: Вольский район

Лесничество	<u>Черкасское</u>
Участковое лесничество	<u>Черкасское</u>
Общая площадь, га	<u>30</u>
Категория лесов	<u>Защитные</u>
Категория защитности лесов*	<u>ценные леса: лесостепные леса</u>
Возможный вид использования	<u>Заготовка древесины</u>

\*в соответствии с Лесным кодексом Российской Федерации

**Таксационная характеристика лесного участка:**

№ квартала	№ выдела	Площадь, га	Состав	Возраст	Высота	Диаметр	Бонитет	Тип леса	ТУМ	Полнота	Запас, м3/га
по материалам лесоустройства 2018 г											
89	5	30,0	10Дн+Кл+Лп	100	18	32	4	ДУЗМ	С1	0,7	155
<b>Итого</b>		<b>30,0</b>									

Наименование, местонахождение юридического лица /ФИО физического лица/ - **лесопользователя (арендатора)/ Документы – договор аренды лесного участка отсутствует.**  
(договор аренды лесного участка, постоянное (бессрочное) пользование лесным участком, договор безвозмездного срочного пользования лесным участком, реквизиты договора, срок пользования)

**Особые отметки: нет.**

**Приложение к акту лесопатологического обследования.**

И.о. первого заместителя  
министра- начальника  
управления лесного хозяйства  
**Трошин Д.Н.**  
\_\_\_\_\_ ФИО

31.08.2022  
\_\_\_\_\_ Дата



*31*



# Карта-схема расположения и границы лесного участка

Саратовская область

(субъект Российской Федерации, муниципальное образование)

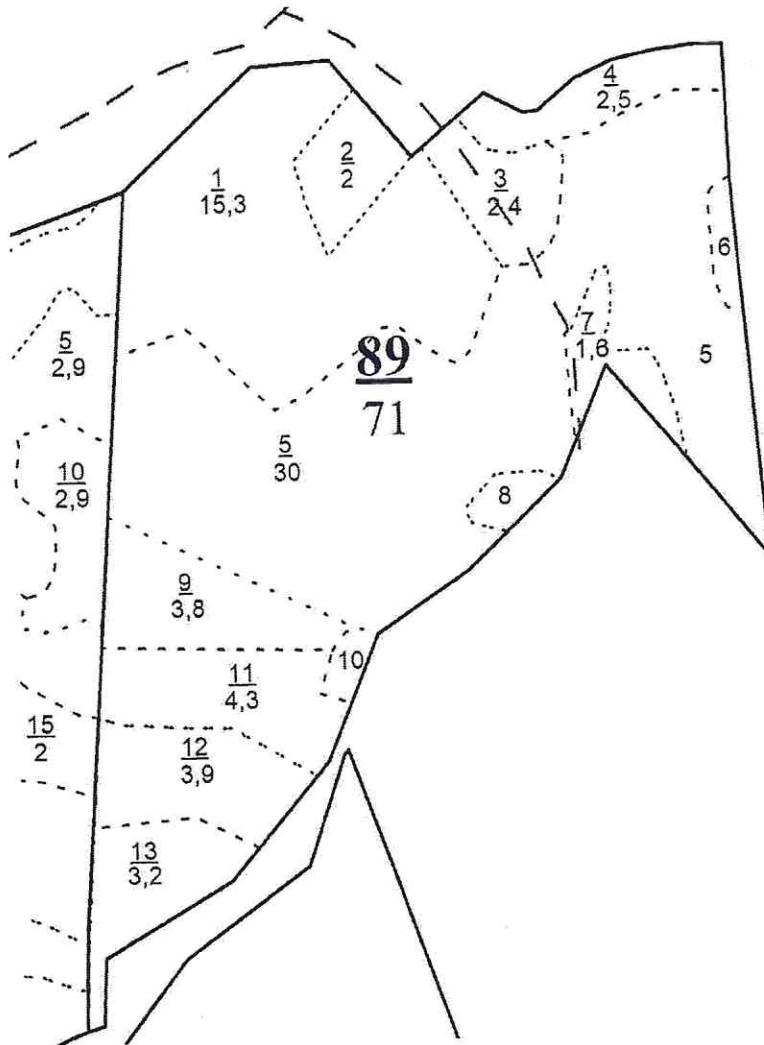
Лесничество **Черкасское**

(название)

Участковое лесничество **Черкасское, квартал 89, выдел 5**

(название)

Собственность - Российской Федерации;



И.о. первого заместителя  
министра - начальника  
управления лесного хозяйства  
**Трошин Д.Н.**

ФИО

31.08.2022

Дата



МП