


Согласовано: 
Первый заместитель министра
природных ресурсов и экологии
Саратовской области
— начальника управления лесного
хозяйства

Трошин Д.Н.

« 18 » ноябрь 2022 г.

ПРОЕКТ ЛЕСОРАЗВЕДЕНИЯ на участке №_1/год 2022_

Субъект Российской Федерации Саратовская область

Лесной район (лесостепной или степной Европейской части Р. Ф. в соответствии с
лесохозяйственным регламентом) лесостепной

Характеристика местоположения участка

Лесничество Балтайское, Участковое лесничество Балтайское

1. № квартала 84 № выдела 8

Кадастровый № земельного участка _____

(необязательно для земель лесного фонда)

2. Категория площади лесоразведения (пески, овражно-балочные системы,
рекольтируемые земли, осушенные болота, земли после сельскохозяйственного
пользования, иные) лесной фонд, нелесные земли - крутой склон

3. Площадь участка, га. 0,9

(Материалы обследования участка при выборе способа лесоразведения, План участка, масштаб 1:10 000
прилагается к проекту)

4. Геодезические координаты: широта _____ долгота _____

Характерные (поворотные) точки _____

Характеристика лесорастительных условий участка

1. Рельеф участка (уклон) уклон

2. Гидрологические условия (увлажнение) свежая

3. Почвы темно-серые лесные супесчаные

4. Пригодность участка для работы техники (пригоден без предварительных мероприятий, требует
проведения специальных мероприятий: террасирование, мелиорация, рекультивация) пригоден без
предварительных мероприятий

5. Заселенность почвы вредными организмами не заселен

Обоснование проектируемой технологии лесоразведения Лесоразведение методом
посадки лесных культур наиболее целесообразный способ лесоразведения в засушливых
условиях Саратовской области.

Основные лесные древесные породы Сосна обыкновенная является основной
лесообразующей породой и соответствует требованиям лесохозяйственного регламента

Обоснование породного состава создаваемых насаждений, с учетом особенностей
производства работ на различных категориях земель проектируемый состав 10С.

Обоснование проектируемого метода создания лесных насаждений Посадка лесных
культур сеянцами с открытой корневой системой

Требования к используемому для лесоразведения посадочному (посевному)
материалу:

Порода главная порода сосна обыкновенная.

Вид посадочного материала (сеянцы, саженцы – ОКС, ЗКС, селекционная категория происхождения семян, лесосеменной район) сеянцы с открытой корневой системой, выращенные из нормальных семян, 3 лесосеменного района

Сосна - Возраст, лет не менее 2 лет

Высота, см не менее 10 см

Диаметр корневой шейки, мм не менее 3,0 мм

Характеристика посевного материала

(в случае если производство лесных культур посевом)

Порода _____

Класс качества семян _____

Селекционная категория семян _____

Место происхождения (лесосеменной район) _____

Сроки, этапы выполнения работ по лесоразведению Механизированная подготовка почвы осенью 2022 года путем нарезки борозд. Механизированная посадка сеянцев осенью 2022 года.

Критерии оценки состояния созданных объектов лесоразведения для признания работ по лесоразведению завершенными:

возраст лесомелиоративного насаждения, лет - 6

средняя высота деревьев, м. – не менее 1,3 м

показатель сомкнутости крон (в ряду и в междурядьях, ед.) – 0,4

количество жизнеспособных деревьев и кустарников на единице площади, тыс. шт./га. – не менее 2,0

другие обусловленные спецификой вида создаваемых насаждений _____

Проектируемый объем работ по лесоразведению:

Площадь лесоразведения, га. – 0,9

Количество жизнеспособных растений основных лесных древесных пород, тыс. шт./га. – 4,0, в том числе С-4,0

Количество жизнеспособных растений основных лесных древесных пород на всей площади, тыс. шт. – 3,6, в том числе С – 3,6

Виды работ по формированию жизнеспособных растений основных лесных древесных пород в проектируемом количестве - дополнение лесных культур при приживаемости 25 - 85% от количества деревьев основных пород подлежат дополнению деревьями основной породы, агротехнические уходы за лесными культурами (первый год создания – 2 кратный).

Исполнитель: Директор ГАУ СО
«Саратовская межрайонная лесосеменная
станция»

должность

подпись

Пимошин Антон Валерьевич
(фамилия, имя, отчество)

« 31 » октября 2022 г.

Согласовано: Главный лесничий
Балтайского лесничества ГКУ СО
«Саратовское областное лесничество»

должность

подпись

Шуркин Николай Николаевич
(фамилия, имя, отчество)

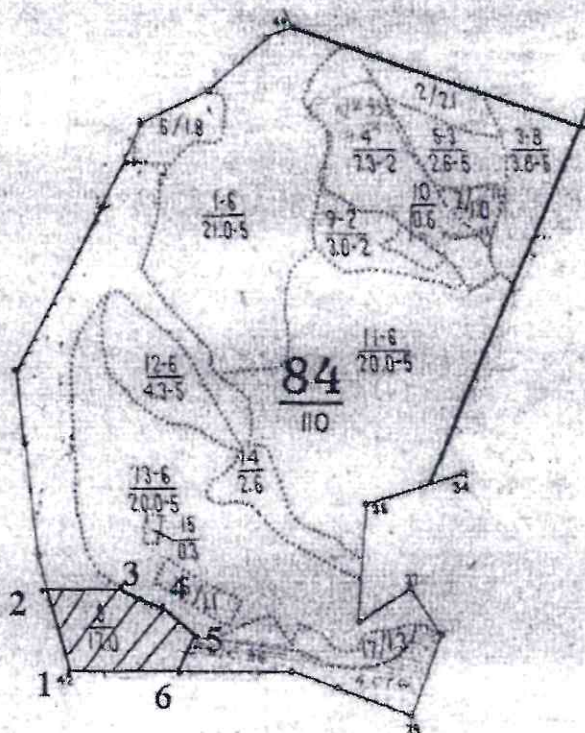
« 31 » октября 2022 г.

Приложение к проекту
лесоразведения

СХЕМА
расположения участка лесоразведения

Местоположение участка лесоразведения:

Саратовская область,
Балтайское лесничество, Балтайское участковое лесничество,
квартал 84, выдел 8



Геоданные		
точки	румбы	длина (м)
1-2	СЗ:18	80
2-3	СВ:88	89
3-4	ЮВ:69	35
4-5	ЮВ:52	35
5-6	ЮЗ:25	45
6-1	ЮЗ:89	110

Масштаб 1: 10000
Площадь 0,9 га

Условные обозначения:

Граница квартала

Граница выдела

Участок лесоразведения



Примечание: Для вычерчивания схемы расположения участка лесоразведения используются фрагменты картографических материалов лесоустройства - планшеты М 1:10 000, 1:25 000.

Схему составил: С.В. Пимонин (подпись)


Директор ГКУ СО «Саратовская
межрайонная лесосеменная станция»

(должность)

Пимонин А.В.

(ФИО)

«31» октября 2022 г.

Согласовано: 
Первый заместитель министра
природных ресурсов и экологии
Саратовской области
– начальника управления лесного
хозяйства

Трошин Д.Н.

« 18 » ноября 20 22 г.

ПРОЕКТ ЛЕСОРАЗВЕДЕНИЯ на участке № 2/год 2022_

Субъект Российской Федерации Саратовская область
Лесной район (лесостепной или степной Европейской части Р. Ф. в соответствии с
лесохозяйственным регламентом) лесостепной

Характеристика местоположения участка

Лесничество Балтайское, Участковое лесничество Балтайское

1. № квартала с31 № выдела 11

Кадастровый № земельного участка _____
(необязательно для земель лесного фонда)

2. Категория площади лесоразведения (пески, овражно-балочные системы, рекультивируемые земли, осушенные болота, земли после сельскохозяйственного пользования, иные) лесной фонд, нелесные земли - крутой склон

3. Площадь участка, га. 1,5

(Материалы обследования участка при выборе способа лесоразведения, План участка, масштаб 1:10 000 прилагается к проекту)

4. Геодезические координаты: широта _____ долгота _____

Характерные (поворотные) точки _____

Характеристика лесорастительных условий участка

1. Рельеф участка (уклон) уклон

2. Гидрологические условия (увлажнение) свежая

3. Почвы слабо-подзолистые, супесчаные или песчаные с прослойками супеси или суглинка

4. Пригодность участка для работы техники (пригоден без предварительных мероприятий, требует проведения специальных мероприятий: террасирование, мелиорация, рекультивация) пригоден без предварительных мероприятий

5. Заселённость почвы вредными организмами не заселен

Обоснование проектируемой технологии лесоразведения Лесоразведение методом посадки лесных культур наиболее целесообразный способ лесоразведения в засушливых условиях Саратовской области.

Основные лесные древесные породы Сосна обыкновенная является основной лесообразующей породой и соответствует требованиям лесохозяйственного регламента

Обоснование породного состава создаваемых насаждений, с учетом особенностей производства работ на различных категориях земель проектируемый состав 10С.

Обоснование проектируемого метода создания лесных насаждений Посадка лесных культур сеянцами с открытой корневой системой

Требования к используемому для лесоразведения посадочному (посевному) материалу:

Порода главная порода сосна обыкновенная.

Вид посадочного материала (сеянцы, саженцы – ОКС, ЗКС, селекционная категория происхождения семян, лесосеменной район) сеянцы с открытой корневой системой, выращенные из нормальных семян, 3 лесосеменного района

Сосна - Возраст, лет не менее 2 лет

Высота, см не менее 10 см

Диаметр корневой шейки, мм не менее 3,0 мм

Характеристика посевного материала

(в случае если производство лесных культур посевом)

Порода _____

Класс качества семян _____

Селекционная категория семян _____

Место происхождения (лесосеменной район) _____

Сроки, этапы выполнения работ по лесоразведению Механизированная подготовка почвы осенью 2022 года путем нарезки борозд. Механизированная посадка сеянцев осенью 2022 года.

Критерии оценки состояния созданных объектов лесоразведения для признания работ по лесоразведению завершенными:

возраст лесомелиоративного насаждения, лет - 6

средняя высота деревьев, м. – не менее 1,3 м

показатель сомкнутости крон (в ряду и в междурядьях, ед.) – 0,4

количество жизнеспособных деревьев и кустарников на единице площади, тыс. шт./га. – не менее 2,0

другие обусловленные спецификой вида создаваемых насаждений _____

Проектируемый объем работ по лесоразведению:

Площадь лесоразведения, га. – 1,5

Количество жизнеспособных растений основных лесных древесных пород, тыс. шт./га. – 4,0, в том числе С-4,0

Количество жизнеспособных растений основных лесных древесных пород на всей площади, тыс. шт. – 6,0, в том числе С – 6,0

Виды работ по формированию жизнеспособных растений основных лесных древесных пород в проектируемом количестве - дополнение лесных культур при приживаемости 25 - 85% от количества деревьев основных пород подлежат дополнению деревьями основной породы, агротехнические уходы за лесными культурами (первый год создания – 2 кратный).

Исполнитель: Директор ГАУ СО
«Саратовская межрайонная лесосеменная
станция»

должность

подпись

Пимопин Антон Валерьевич
(фамилия, имя, отчество)

« 31 » октября 2022 г.

Согласовано: Главный лесничий
Балтайского лесничества ГКУ СО
«Саратовское областное лесничество»

должность

подпись

Щуркин Николай Николаевич
(фамилия, имя, отчество)

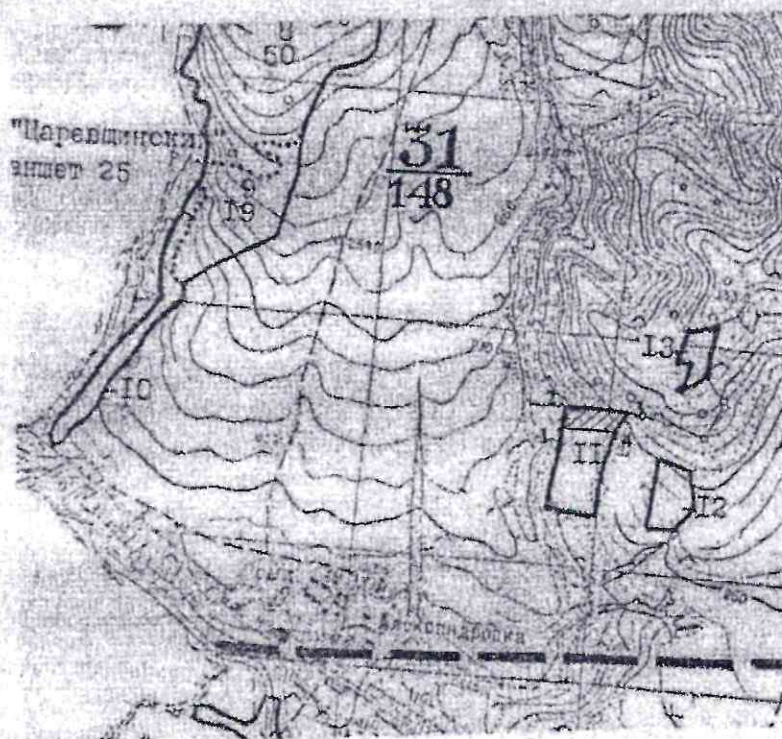
« 31 » октября 2022 г.

Приложение к проекту
лесоразведения

СХЕМА
расположения участка лесоразведения

Местоположение участка лесоразведения:

Саратовская область,
Балтайское лесничество, Балтайское участковое лесничество,
квартал 31, выдел 11.



Геоданные		
точки	румбы	длина (м)
1-2	СВ:3	65
2-3	ЮВ:88	180
3-4	ЮЗ:27	104
4-1	З:90	160

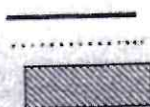
Масштаб 1: 25000
Площадь 1,5 га

Условные обозначения:

Граница квартала

Граница выдела

Участок лесоразведения



Примечание: Для вычерчивания схемы расположения участка лесоразведения используются фрагменты картографических материалов лесоустройства - планшеты М 1:10 000, 1:25 000.

Схему составил: О.В.

(подпись)

Директор ГКУ СО «Саратовская
межрайонная лесосеменная станция»

(должность)

Пимошин А.В.

(ФИО)

«31» октября 2022 г.