

Согласовано: _____
первый заместитель министра
природных ресурсов и экологии
Саратовской области – начальник
управления лесного хозяйства
Попов В.Г.
« 27 » сентября 20 19 г.

ПРОЕКТ ЛЕСОВОССТАНОВЛЕНИЯ на весну (осень) 2020 год

1. Характеристика местоположения лесного участка:

наименование лесничества Базарно – Карабулакское
участковое лесничество Липовское
№ квартала 67 № выдела 13 д.2, площадь лесного участка 1,5 га.

2. Характеристика лесорастительных условий:

лесорастительная зона расположения лесного участка (степная, лесостепная)
(нужное подчеркнуть)

рельеф ровный

гидрологические условия участок расположен по водоразделам рек медведица-Уза, Уза-Кадада, уровень грунтовых вод колеблется в пределах от 2 до 30 м, по влажности – почва сухая

почвы темно – серые лесные супесчаные

тип лесорастительных условий ДУЗМ, С1 (Дубняк узкомятликовый, судубрава сухая)

3. Характеристика площади лесного участка:

категория лесокультурной площади вырубка(РКР 2018 г.) 10Днн, 85лет

пригодность участка для работы техники пригоден

заселённость почвы вредными организмами нет

4. Характеристика вырубки:

количество пней на единице площади, их высота 219 шт. на 1 га, высота пней 9 -12 см.

состояние очистки от порубочных остатков и валежника удовлетворительное

характер и размещение оставленных деревьев и кустарников

степень задернения и минерализации почвы средняя

5. Характеристика имеющихся жизнеспособного подроста и молодняка лесных древесных пород:

состав пород нет

средний возраст _____

средняя высота _____

количество деревьев и кустарников на 1 га (по породам) _____

размещение их по площади лесного участка _____

состояние лесных насаждений и его оценка _____

6. Проектируемый способ лесовосстановления Искусственное лесовосстановление

7. Обоснование проектируемого способа лесовосстановления, главных(ой) лесных(ой) древесных(ой) пород(ы), породного состава восстанавливаемых лесов, с учетом особенностей производства работ в различных категориях защитности лесов и особо защитных участках лесов: замена вырубаемых малопродуктивных древостоев более ценными и высокопродуктивными древостоями

8. Сроки и технологии (методы) выполнения работ по лесовосстановлению:

способы и время подготовки почвы механизированная нарезка борозд плугом ПКЛ-70 в агрегате с трактором МТЗ-82.

способы, время и глубина обработки почвы осень 2019 года

размещение площадок, террас, полос, борозд на площади, размеры площадок, террас, ширина полос и борозд, неравномерное, расстояние между центрами борозд от 2,8 до 3,2 м

метод, способ и сроки производства работ по лесовосстановлению ручная посадка сеянцев под меч Колесова весной 2020 года

расстояние между рядами от 2,8 до 3,2 м и в рядах 0,83 м, количество посадочных (посевных) мест на площадке 6000 шт.

количество посадочных (посевных) мест на 1 га: 4000 штук.

схема смешения пород -С-С-С-С-С- (10С)

9. Требования к используемому для лесовосстановления посадочному (посевному) материалу:

характеристика посадочного (посевного) материала (возраст, высота, диаметр стволика у корневой шейки и др.) 2 летние сеянцы сосны, высотой стволика не менее 10 см, с диаметром стволика у корневой шейки не менее 3,0 мм

тип посадочного материала (открытая корневая система, закрытая корневая система)
(нужное подчеркнуть)

расчет потребности посадочного (посевного) материала 6000 шт.

способ подготовки сеянцев (семян) к посадке (посеву) обмакивание корневой системы в земляную болтушку перед посадкой.

10. Требования к молоднякам, площади которых подлежат отнесению к землям, на которых расположены леса, для признания работ по лесовосстановлению завершенными:

Состав 10С

возраст деревьев главной породы 6 лет

количество растений главной породы на 1 га 2200 шт.

средняя высота деревьев главной породы 1,1 м.

11. Объем работ по лесовосстановлению (площадь лесовосстановления) 1,5 га.

12. Намечаемые лесоводственные уходы за лесными культурами, количество и объем уходов по годам 2020 г – 2, 2021 г – 1, 2022 г – 1, 2023-1, 2024г-1

13. Противопожарные мероприятия устройство минерализованных полос по периметру шириной 1,4 м.

14. Иная информация: _____

15. Схема участка, проектируемого для лесовосстановления, прилагается.

Проект составил: _____
(подпись)

инженер по лесопользованию
(должность)

Зарубин Виктор Евгеньевич
(ФИО)

23 сентября 2019 г.

Согласовано: _____
(подпись)

главный лесничий Базарно-
Карабулакского лесничества Саратовской
области

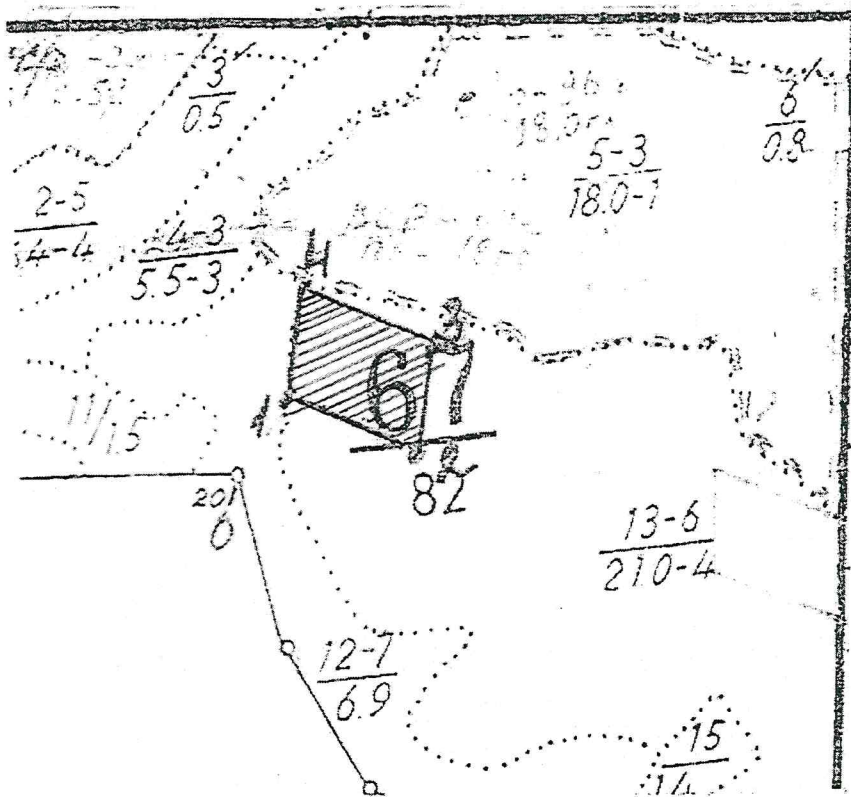
Пимошин Антон Валерьевич
(ФИО)

«24» сентября 2019 г.

СХЕМА
расположения участка лесовосстановления

Местоположение участка лесовосстановления:

Саратовская область,
Базарно-Карабулакское лесничество, Липовское участковое лесничество,
квартал 67, выдел 13 д.2



Геоданные		
точки	румбы	длина (м)
0-1	СВ 44°	100
1-2	ЮВ 67°	150
2-3	СВ 16°	100
3-4	СЗ 65°	150
4-1	ЮЗ 16°	100

Масштаб 1:10 000

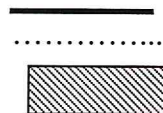
Площадь 1,5 га

Условные обозначения:

Граница квартала

Граница выдела

Участок лесовосстановления



Примечание: Для вычерчивания схемы расположения участка лесовосстановления используются фрагменты картографических материалов лесоустройства - планшеты М 1:10 000, 1:25 000.

Схему составил:

(подпись)

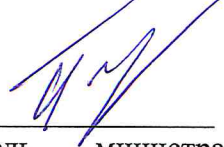
инженер по лесопользованию

(должность)

Зарубин Виктор Евгеньевич

(ФИО)

23 сентября 2019 г.


Согласовано: _____
первый заместитель министра
природных ресурсов и экологии
Саратовской области – начальник
управления лесного хозяйства
Попов В.Г.
«27» сентября 20 19 г.

ПРОЕКТ ЛЕСОВОССТАНОВЛЕНИЯ на весну (осень) 2020 год

1. Характеристика местоположения лесного участка:
наименование лесничества Базарно – Карабулакское
участковое лесничество Липовское
№ квартала 67 № выдела 13 д.1, площадь лесного участка 1,5 га.
2. Характеристика лесорастительных условий:
лесорастительная зона расположения лесного участка (степная, лесостепная)
(нужное подчеркнуть)
рельеф ровный
гидрологические условия участок расположен по водоразделам рек медведица-Уза, Уза-Кадада, уровень грунтовых вод колеблется в пределах от 2 до 30м, по влажности – почва сухая
почвы темно – серые лесные супесчаные
тип лесорастительных условий ДУЗМ, С1 (Дубняк узкомятликовый, судубрава сухая)
3. Характеристика площади лесного участка:
категория лесокультурной площади вырубка (РКР 2018 г.) 10Днн ,85лет
пригодность участка для работы техники пригоден
заселённость почвы вредными организмами нет
4. Характеристика вырубки:
количество пней на единице площади, их высота 219 шт. на 1 га, высота пней 9 см.
состояние очистки от порубочных остатков и валежника удовлетворительное
характер и размещение оставленных деревьев и кустарников _____
степень задернения и минерализации почвы средняя
5. Характеристика имеющихся жизнеспособного подроста и молодняка лесных древесных пород:
состав пород нет
средний возраст _____
средняя высота _____
количество деревьев и кустарников на 1 га (по породам) _____
размещение их по площади лесного участка _____
состояние лесных насаждений и его оценка _____
6. Проектируемый способ лесовосстановления искусственное лесовосстановление
7. Обоснование проектируемого способа лесовосстановления, главных(ой) лесных(ой) древесных(ой) пород(ы), породного состава восстанавливаемых лесов, с учетом особенностей производства работ в различных категориях защитности лесов и особо защитных участках лесов: замена вырубаемых малопродуктивных древостоев более ценными и высокопродуктивными древостоями
8. Сроки и технологии (методы) выполнения работ по лесовосстановлению:
способы и время подготовки почвы механизированная нарезка борозд плугом ПКЛ-70 в агрегате с трактором МТЗ-82,
способы, время и глубина обработки почвы осень 2019 года

размещение площадок, террас, полос, борозд на площади, размеры площадок, террас, ширина полос и борозд неравномерное, расстояние между центрами борозд от 2,8 до 3,2 м.

метод, способ и сроки производства работ по лесовосстановлению ручная посадка сеянцев под меч Колесова весной 2020 года

расстояние между рядами от 2,8 до 3,2 м и в рядах 0,83 м, количество посадочных (посевных) мест на площадке 6000 шт.

количество посадочных (посевных) мест на 1 га: 4000 штук.

схема смешения пород -С-С-С-С-С- (10С)

9. Требования к используемому для лесовосстановления посадочному (посевному) материалу:

характеристика посадочного (посевного) материала (возраст, высота, диаметр стволика у корневой шейки и др.) 2 летние сеянцы сосны, высотой стволика не менее 10 см, с диаметром стволика у корневой шейки не менее 3,0 мм

тип посадочного материала (открытая корневая система, закрытая корневая система)

(нужное подчеркнуть)

расчет потребности посадочного (посевного) материала 6000 шт.

способ подготовки сеянцев (семян) к посадке (посеву) обмакивание корневой системы в земляную болтушку перед посадкой.

10. Требования к молоднякам, площади которых подлежат отнесению к землям, на которых расположены леса, для признания работ по лесовосстановлению завершенными:

Состав 10С

возраст деревьев главной породы 6 лет

количество растений главной породы на 1 га 2200 шт.

средняя высота деревьев главной породы 1,1 м.

11. Объем работ по лесовосстановлению (площадь лесовосстановления) 1,4 га.

12. Намечаемые лесоводственные уходы за лесными культурами, количество и объем уходов по годам , 2020 г – 2, 2021 г – 1, 2022 г - 1, 2023г-1, 2024г-1

13. Противопожарные мероприятия устройство минерализованных полос по периметру шириной 1,4 м.

14. Иная информация: _____

15. Схема участка, проектируемого для лесовосстановления, прилагается.

Проект составил: _____

(подпись)

инженер по лесопользованию

(должность)

Зарубин Виктор Евгеньевич

(ФИО)

23 сентября 2019 г.

Согласовано: _____

(подпись)

главный лесничий Базарно-
Карабулакского лесничества Саратовской
области

Пимошин Антон Валерьевич

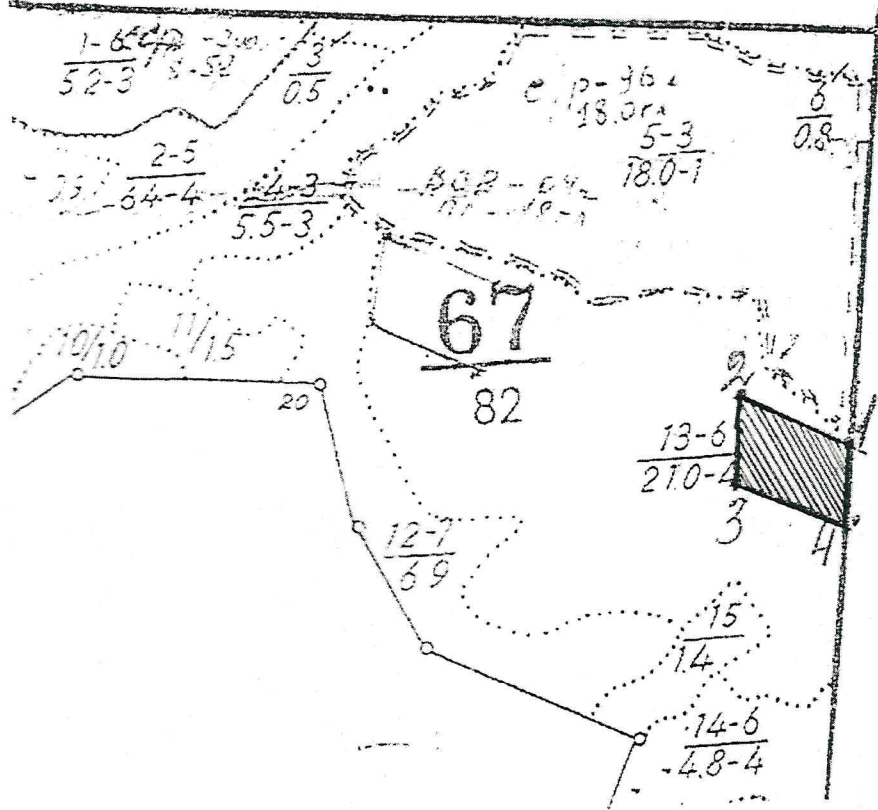
(ФИО)

«24» сентября 2019 г.

СХЕМА
расположения участка лесовосстановления

Местоположение участка лесовосстановления:

Саратовская область,
Базарно-Карабулакское лесничество, Липовское участковое лесничество,
квартал 67, выдел 13 д.1



Геоданные		
точки	румбы	длина (м)
0-1	ЮЗ 8°	470
1-2	СЗ 68°	150
2-3	ЮЗ 5°	100
3-4	ЮВ 64°	150
4-1	СВ 8°	100

Масштаб 1:10 000

Площадь 1,4 га

Условные обозначения:

Граница квартала



Граница выдела



Участок лесовосстановления



Примечание: Для вычерчивания схемы расположения участка лесовосстановления используются фрагменты картографических материалов лесоустройства - планшеты М 1:10 000, 1:25 000.

Схему составил:  (подпись)

инженер по лесопользованию
(должность)

Зарубин Виктор Евгеньевич
(ФИО)

23 сентября 2019 г.

Согласовано: _____
первый заместитель министра
природных ресурсов и экологии
Саратовской области – начальник
управления лесного хозяйства
Попов В.Г.
« 27 » сентября 2019 г.

ПРОЕКТ ЛЕСОВОССТАНОВЛЕНИЯ на весну (осень) 2020 год

1. Характеристика местоположения лесного участка:

наименование лесничества Базарно – Карабулакское
участковое лесничество Вязовское
№ квартала 38 № выдела 5 д. 2, площадь лесного участка 1,3 га.

2. Характеристика лесорастительных условий:

лесорастительная зона расположения лесного участка (степная, лесостепная)
(нужное подчеркнуть)

рельеф ровный

гидрологические условия участок расположен на холме водораздела рек Карабулак-Казанла, Терешка; уровень грунтовых вод колеблется от 2 до 30м, по влажности- почвы сухие

почвы темно-серые лесные супесчаные

тип лесорастительных условий ДУЗМ, С1 (Дубняк узкомятликовый, судубрава сухая)

3. Характеристика площади лесного участка:

категория лесокультурной площади вырубка (РКР 2018 г.) 10Д 85 лет

пригодность участка для работы техники пригоден

заселённость почвы вредными организмами нет

4. Характеристика вырубки:

количество пней на единице площади, их высота 208 шт. на 1 га, высота пней 9-13 см.

состояние очистки от порубочных остатков и валежника удовлетворительное

характер и размещение оставленных деревьев и кустарников _____

степень задернения и минерализации почвы средняя

5. Характеристика имеющихся жизнеспособного подроста и молодняка лесных древесных пород:

состав пород дуб порослевой, осина

средний возраст 2 года

средняя высота 0,8м

количество деревьев и кустарников на 1 га (по породам) дуб - 168 шт., осина - 152 шт.

размещение их по площади лесного участка неравномерное по всей площади

состояние лесных насаждений и его оценка _____

6. Проектируемый способ лесовосстановления искусственное лесовосстановление

7. Обоснование проектируемого способа лесовосстановления, главных(ой) лесных(ой) древесных(ой) пород(ы), породного состава восстанавливаемых лесов, с учетом особенностей производства работ в различных категориях защитности лесов и особо защитных участках лесов: замена вырубаемых малопродуктивных древостоев более ценными и высокопродуктивными древостоями

8. Сроки и технологии (методы) выполнения работ по лесовосстановлению:

способы и время подготовки почвы механизированная нарезка борозд плугом ПКЛ-70 в агрегате с трактором МТЗ-82,

способы, время и глубина обработки почвы осень 2019 года

размещение площадок, террас, полос, борозд на площади, размеры площадок, террас, ширина полос и борозд неравномерное, расстояние между центрами борозд от 2,8 до 3,2 м

метод, способ и сроки производства работ по лесовосстановлению ручная посадка сеянцами под меч Колесова весной 2020 года.

расстояние между рядами от 2,8 до 3,2 м и в рядах 0,83 м, количество посадочных (посевных) мест на площадке 5200 шт.

количество посадочных (посевных) мест на 1 га: 4000 штук.

схема смешения пород -С-С-С-С-С- (10С)

9. Требования к используемому для лесовосстановления посадочному (посевному) материалу:

характеристика посадочного (посевного) материала (возраст, высота, диаметр стволика у корневой шейки и др.) 2 летние сеянцы сосны, с высотой стволика не менее 10 см, с диаметром стволика у корневой шейки не менее 3,0 мм

тип посадочного материала (открытая корневая система, закрытая корневая система)
(нужное подчеркнуть)

расчет потребности посадочного (посевного) материала 5200 шт.

способ подготовки сеянцев (семян) к посадке (посеву) обмакивание корневой системы в земляную болтушку перед посадкой.

10. Требования к молоднякам, площади которых подлежат отнесению к землям, на которых расположены леса, для признания работ по лесовосстановлению завершенными:

Состав 10С

возраст деревьев главной породы 6 лет

количество растений главной породы на 1 га 2200 шт.

средняя высота деревьев главной породы 1,1 м.

11. Объем работ по лесовосстановлению (площадь лесовосстановления) 1,3 га.

12. Намечаемые лесоводственные уходы за лесными культурами, количество и объем уходов по годам 2020 год – 2, 2021 год – 1, 2022 год – 1, 2023-1, 2024-1

13. Противопожарные мероприятия устройство минерализованных полос по периметру шириной 1,4 м

14. Иная информация: _____

15. Схема участка, проектируемого для лесовосстановления, прилагается.

Проект составил: _____
(подпись)

инженер по лесопользованию
(должность)

Зарубин Виктор Евгеньевич
(ФИО)

«23» сентября 2019 г.

Согласовано: _____
(подпись)

главный лесничий Базарно-
Карабулакского лесничества Саратовской
области

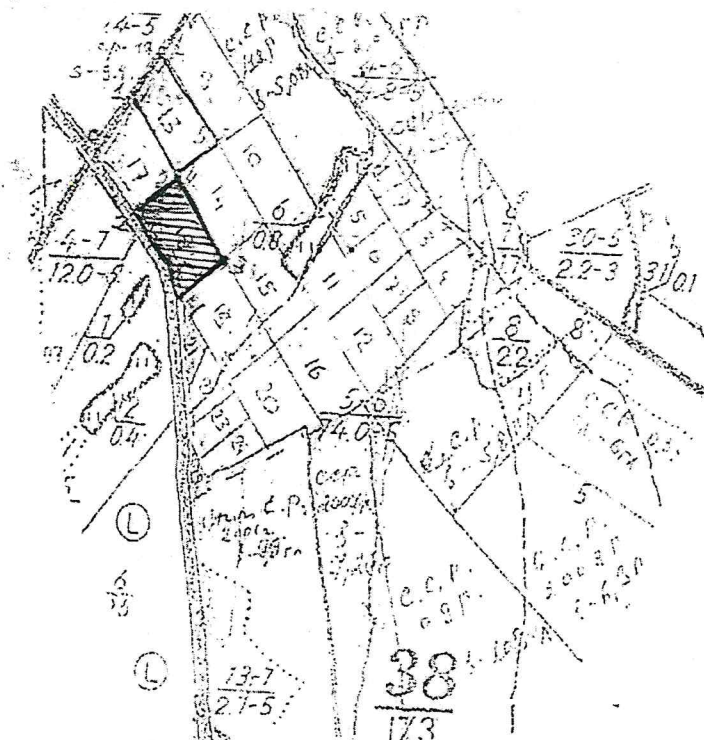
Пимошин Антон Валерьевич
(ФИО)

«24» сентября 2019 г.

СХЕМА
расположения участка лесовосстановления

Местоположение участка лесовосстановления:

Саратовская область,
Базарно-Карабулакское лесничество, Вязовское участковое лесничество,
Квартал 38, выдел 5 д.2



Геоданные		
точки	румбы	длина (м)
0-1	ЮВ 45°	130
1-2	СВ 30°	113
2-3	ЮВ 40°	130
3-4	ЮЗ 35°	113
4-5	СЗ 30°	50
5-1	СЗ 45°	70

Масштаб 1:10 000

Площадь 1,3 га

Условные обозначения:

Граница квартала

Граница выдела

Участок лесовосстановления



Примечание: Для вычерчивания схемы расположения участка лесовосстановления используются фрагменты картографических материалов лесоустройства - планшеты М 1:10 000, 1:25 000.

Схему составил: _____
(подпись)

инженер по лесопользованию
(должность)

Зарубин Виктор Евгеньевич
(ФИО)

23 сентября 2019 г.

размещение площадок, террас, полос, борозд на площади, размеры площадок, террас, ширина полос и борозд неравномерное, расстояние между центрами борозд от 2,8 до 3,2 м.

метод, способ и сроки производства работ по лесовосстановлению ручная посадка сеянцев весной 2020 года, под меч Колесова

расстояние между рядами от 2,8 до 3,2 м и в рядах 0,83 м, количество посадочных (посевных) мест на площадке 5200 шт.

количество посадочных (посевных) мест на 1 га: 4000 штук.

схема смешения пород -С-С-С-С-С- (10С)

9. Требования к используемому для лесовосстановления посадочному (посевному) материалу:

характеристика посадочного (посевного) материала (возраст, высота, диаметр стволика у корневой шейки и др.) 2 летние сеянцы сосны, с высотой стволика не менее 10 см, с диаметром стволика у корневой шейки не менее 3,0 мм

тип посадочного материала (открытая корневая система, закрытая корневая система)

(нужное подчеркнуть)

расчет потребности посадочного (посевного) материала 5200 шт.

способ подготовки сеянцев (семян) к посадке (посеву) обмакивание корневой системы в земляную болтушку перед посадкой.

10. Требования к молоднякам, площади которых подлежат отнесению к землям, на которых расположены леса, для признания работ по лесовосстановлению завершенными:

Состав 10С

возраст деревьев главной породы 6 лет

количество растений главной породы на 1 га 2200 шт.

средняя высота деревьев главной породы 1,1 м.

11. Объем работ по лесовосстановлению (площадь лесовосстановления) 1,3 га.

12. Намечаемые лесоводственные уходы за лесными культурами, количество и объем уходов по годам: 2020 г – 2, 2021 г – 2, 2022 год – 1, 2023 г – 1, 2024 г – 1.

13. Противопожарные мероприятия устройство минерализованных полос по периметру шириной 1,4 м.

14. Иная информация: _____

15. Схема участка, проектируемого для лесовосстановления, прилагается.

Проект составил: _____

(подпись)

инженер по лесопользованию

(должность)

Зарубин Виктор Евгеньевич

(ФИО)

«24» сентября 2019 г.

Согласовано: _____

(подпись)

главный лесничий Базарно-
Карабулакского лесничества Саратовской
области

Пимошин Антон Валерьевич

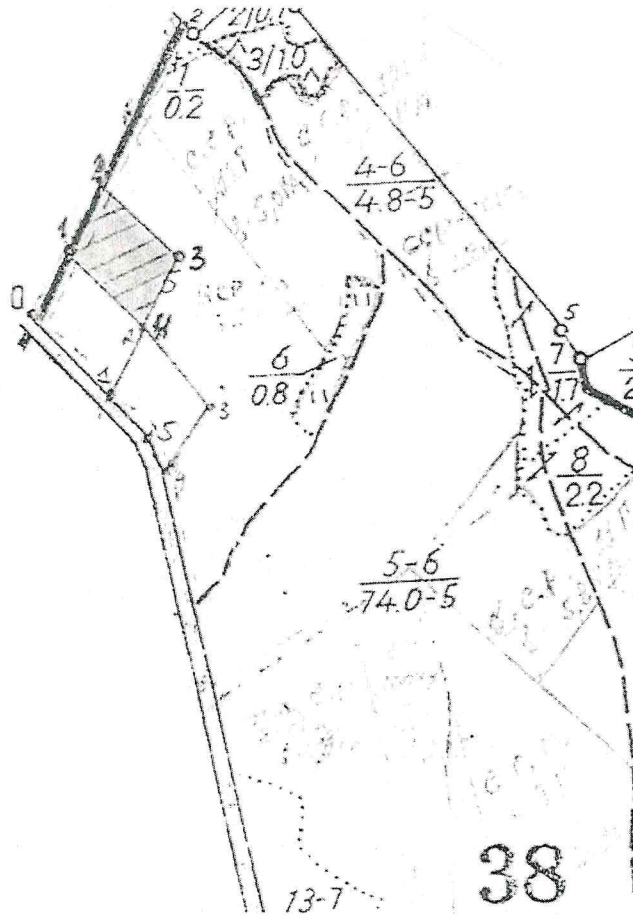
(ФИО)

«25» сентября 2019 г.

СХЕМА
расположения участка лесовосстановления

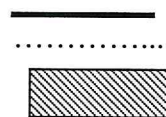
Местоположение участка лесовосстановления:

Саратовская область,
Базарно-Карабулакское лесничество, Вязовское участковое лесничество,
Квартал 38, выдел 5 д.1



Геоданные		
точки	румбы	длина (м)
0-1	СВ 30°	100
1-2	СВ 30°	100
2-3	ЮВ 40°	132
3-4	ЮЗ 40°	100
4-1	СЗ 45°	132

Масштаб 1:10 000
Площадь 1,3 га
Условные обозначения:
Граница квартала
Граница выдела
Участок лесовосстановления



Примечание: Для вычерчивания схемы расположения участка лесовосстановления используются фрагменты картографических материалов лесоустройства - планшеты М 1:10 000, 1:25 000.

Схему составил: _____
(подпись)

инженер по лесопользованию
(должность)

Зарубин Виктор Евгеньевич
(ФИО)

« 24 » сентября 2019 г.

Согласовано: _____
первый заместитель министра
природных ресурсов и экологии
Саратовской области – начальник
управления лесного хозяйства
Попов В.Г.
« 27 » сентября 2019 г.

ПРОЕКТ ЛЕСОВОССТАНОВЛЕНИЯ на весну (осень) 2020 год

1. Характеристика местоположения лесного участка:
наименование лесничества Базарно – Карабулакское
участковое лесничество Нееловское
№ квартала 44 № выдела 27, площадь лесного участка 1,4 га.
2. Характеристика лесорастительных условий:
лесорастительная зона расположения лесного участка (степная, лесостепная)
(нужное подчеркнуть)
рельеф ровный
гидрологические условия участок расположен по Юго –Восточному склону водораздела бассейнов рек Медведица-Волга и Терешка-Уза ,уровень грунтовых вод колеблется в пределах от 2 до 30м , по влажности – почва свежая
почвы дерновые средне подзолистые
тип лесорастительных условий СД, С2 (сосняк дубовый, судубрава свежая)
3. Характеристика площади лесного участка:
категория лесокультурной площади прогалина
пригодность участка для работы техники пригоден
заселённость почвы вредными организмами нет
4. Характеристика вырубки:
количество пней на единице площади, их высота нет
состояние очистки от порубочных остатков и валежника _____
характер и размещение оставленных деревьев и кустарников _____
степень задернения и минерализации почвы средняя
5. Характеристика имеющихся жизнеспособного подроста и молодняка лесных древесных пород:
состав пород нет
средний возраст _____
средняя высота _____
количество деревьев и кустарников на 1 га (по породам) _____
размещение их по площади лесного участка _____
состояние лесных насаждений и его оценка _____
6. Проектируемый способ лесовосстановления искусственное лесовосстановление
7. Обоснование проектируемого способа лесовосстановления, главных(ой) лесных(ой) древесных(ой) пород(ы), породного состава восстанавливаемых лесов, с учетом особенностей производства работ в различных категориях защитности лесов и особо защитных участках лесов: невозможно естественное или комбинированное лесовосстановление, главная порода является целевой , соответствует регламенту и типу лесорастительных условий
8. Сроки и технологии (методы) выполнения работ по лесовосстановлению:
способы и время подготовки почвы механизированная нарезка борозд плугом ПКЛ-70 в агрегате с трактором МТЗ-82,
способы, время и глубина обработки почвы осень 2019 года

размещение площадок, террас, полос, борозд на площади, размеры площадок, террас, ширина полос и борозд расстояние между центрами борозд 3,0 м

метод, способ и сроки производства работ по лесовосстановлению ручная посадка сеянцев под меч Колесова весной 2020 года

расстояние между рядами 3,0 м и в рядах 0,83 м, количество посадочных (посевных) мест на площадке 5600 шт.

количество посадочных (посевных) мест на 1 га: 4000 штук.

схема смешения пород -С-С-С-С-С- (10С)

9. Требования к используемому для лесовосстановления посадочному (посевному) материалу:

характеристика посадочного (посевного) материала (возраст, высота, диаметр стволика у корневой шейки и др.) 2 летние сеянцы сосны, высотой стволика не менее 10 см, с диаметром стволика у корневой шейки не менее 3,0 мм из питомников Саратовской области

тип посадочного материала (открытая корневая система, закрытая корневая система)
(нужное подчеркнуть)

расчет потребности посадочного (посевного) материала 5600 шт.

способ подготовки сеянцев (семян) к посадке (посеву) обмакивание корневой системы в земляную болтушку перед посадкой.

10. Требования к молоднякам, площади которых подлежат отнесению к землям, на которых расположены леса, для признания работ по лесовосстановлению законченными:

Состав 10С

возраст деревьев главной породы 6 лет

количество растений главной породы на 1 га 2000 шт.

средняя высота деревьев главной породы 1,3 м

11. Объем работ по лесовосстановлению (площадь лесовосстановления) 1,4 га.

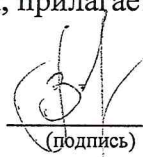
12. Намечаемые лесоводственные уходы за лесными культурами, количество и объем уходов по годам 2020 год – 1, 2021 год – 1, 2022 год – 1, 2023г-1, 2024г-1

13. Противопожарные мероприятия устройство минерализованных полос по периметру шириной 1,4 м

14. Иная информация: _____

15. Схема участка, проектируемого для лесовосстановления, прилагается.

Проект составил: _____



(подпись)

инженер по лесопользованию
(должность)

Зарубин Виктор Евгеньевич
(ФИО)

24 сентября 2019 г.

Согласовано: _____



(подпись)

главный лесничий Базарно-
Карабулакского лесничества Саратовской
области

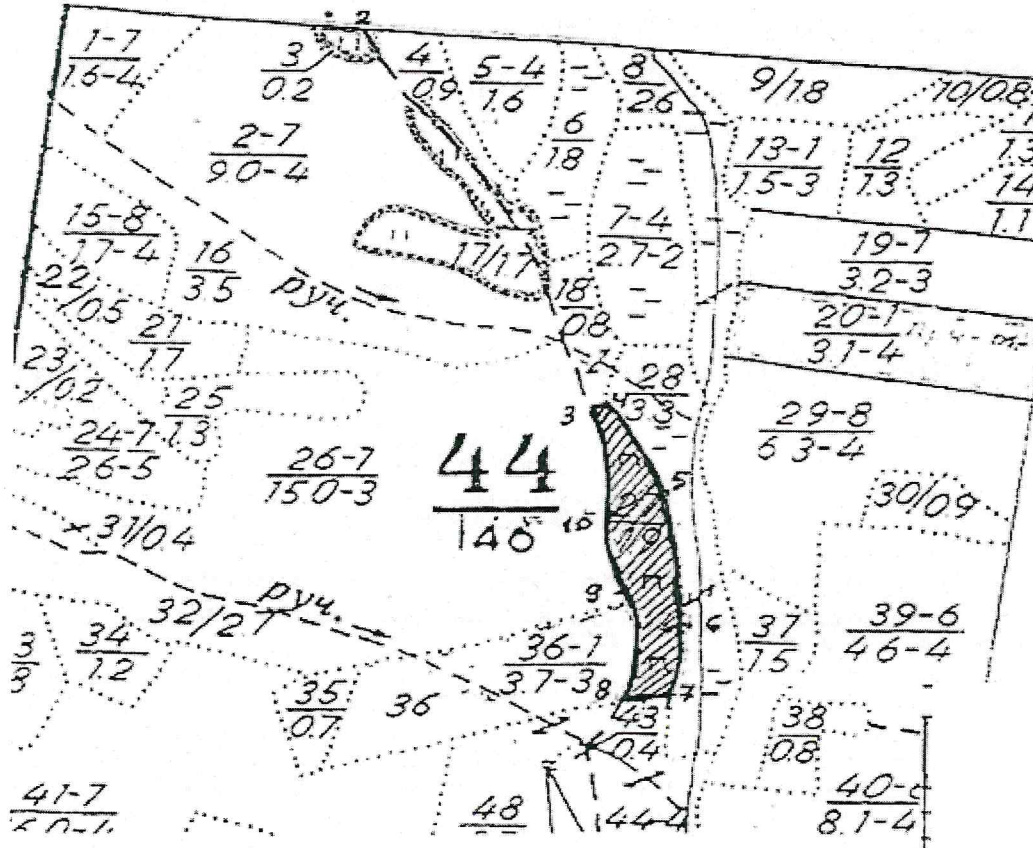
Пимошин Антон Валерьевич
(ФИО)

«25» сентября 20 19 г.

СХЕМА
расположения участка лесовосстановления

Местоположение участка лесовосстановления:

Саратовская область,
Базарно-Карабулакское лесничество, Нееловское участковое лесничество,
квартал 44, выдел 27.



Масштаб 1:10 000
Площадь 1,4 га
Условные обозначения:
Граница квартала —————
Граница выдела
Участок лесовосстановления [штрихованная область]

Примечание: Для вычерчивания схемы расположения участка лесовосстановления используются фрагменты картографических материалов лесоустройства - планшеты М 1:10 000, 1:25 000.

Геоданные		
точки	румбы	длина (м)
1-2	ЮВ 84°	300
2-3	ЮВ 33°	570
3-4	СВ 48°	30
4-5	ЮВ 30°	120
5-6	ЮВ 13°	150
6-7	ЮЗ 10°	100
7-8	ЮЗ 80°	60
8-9	СЗ 6°	160
9-10	СЗ 16°	110
10-3	СЗ 8°	130

Схему составил: [подпись]

инженер по лесопользованию
(должность)

Зарубин Виктор Евгеньевич
(ФИО)

24 сентября 2019 г.

Согласовано: _____
первый заместитель министра
природных ресурсов и экологии
Саратовской области – начальник
управления лесного хозяйства
Попов В.Г.
«27» сентября 2019 г.

ПРОЕКТ ЛЕСОВОССТАНОВЛЕНИЯ на весну (осень) 2020 год

1. Характеристика местоположения лесного участка:
наименование лесничества Базарно – Карабулакское
участковое лесничество Нееловское
№ квартала 73 № выдела 1, площадь лесного участка 3,0 га.
2. Характеристика лесорастительных условий:
лесорастительная зона расположения лесного участка (степная, лесостепная)
(нужное подчеркнуть)
рельеф ровный
гидрологические условия участок расположен по Юго-Восточному склону водораздела бассейна рек Медведица – Волга, Терешка- Уза; уровень грунтовых вод колеблется в пределах 2 до 30м; по влажности – почвы свежая -влажная
почвы черноземовидные суглинки свежая влажная
тип лесорастительных условий Дсн (дубняк снытьевый), Д 2-3 (дубрава свежая - влажная)
3. Характеристика площади лесного участка:
категория лесокультурной площади прогалина
пригодность участка для работы техники пригоден
заселённость почвы вредными организмами нет
4. Характеристика вырубki:
количество пней на единице площади, их высота нет
состояние очистки от порубочных остатков и валежника _____
характер и размещение оставленных деревьев и кустарников _____
степень задернения и минерализации почвы средняя
5. Характеристика имеющихся жизнеспособного подроста и молодняка лесных древесных пород:
состав пород нет
средний возраст _____
средняя высота _____
количество деревьев и кустарников на 1 га (по породам) _____
размещение их по площади лесного участка _____
состояние лесных насаждений и его оценка _____
6. Проектируемый способ лесовосстановления искусственное лесовосстановление
7. Обоснование проектируемого способа лесовосстановления, главных(ой) лесных(ой) древесных(ой) пород(ы), породного состава восстанавливаемых лесов, с учетом особенностей производства работ в различных категориях защитности лесов и особо защитных участках лесов: невозможно естественное или комбинированное лесовосстановление, главная порода является целевой, соответствует регламенту и типу лесорастительных условий
8. Сроки и технологии (методы) выполнения работ по лесовосстановлению:
способы и время подготовки почвы механизированная нарезка борозд плугом ПКЛ-70 в агрегате с трактором МТЗ-82,
способы, время и глубина обработки почвы осень 2019 года

размещение площадок, террас, полос, борозд на площади, размеры площадок, террас, ширина полос и борозд расстояние между центрами борозд 3,0 м
метод, способ и сроки производства работ по лесовосстановлению ручная посадка сеянцев под меч Колесова весной 2020 года
расстояние между рядами 3 м и в рядах 0,83м, количество посадочных (посевных) мест на площадке 12 000 шт.
количество посадочных (посевных) мест на 1 га: 4000 штук
схема смешения пород -С-С-С-С-С- (10С)

9. Требования к используемому для лесовосстановления посадочному (посевному) материалу:

характеристика посадочного (посевного) материала (возраст, высота, диаметр стволика у корневой шейки и др.) 2 летние сеянцы сосны, высотой стволика не менее 10 см, с диаметром стволика у корневой шейки не менее 3,0 мм из питомников Саратовской области

тип посадочного материала (открытая корневая система, закрытая корневая система)
(нужное подчеркнуть)

расчет потребности посадочного (посевного) материала 12 000 шт.

способ подготовки сеянцев (семян) к посадке (посеву) обмакивание корневой системы в земляную болтушку перед посадкой.

10. Требования к молоднякам, площади которых подлежат отнесению к землям, на которых расположены леса, для признания работ по лесовосстановлению завершенными:
Состав 10С

возраст деревьев главной породы 6 лет

количество растений главной породы на 1 га 2000 шт.

средняя высота деревьев главной породы 1,3 м

11. Объем работ по лесовосстановлению (площадь лесовосстановления) 3,0 га.

12. Намечаемы лесоводственные уходы за лесными культурами, количество и объем уходов по годам 2020 год – 1, 2021 год – 1, 2022 год – 1, 2023г-1, 2024г-1

13. Противопожарные мероприятия устройство минерализованных полос по периметру шириной 1,4 м.

14. Иная информация: _____

15. Схема участка, проектируемого для лесовосстановления, прилагается.

Проект составил: _____
(подпись)

инженер по лесопользованию
(должность)

Зарубин Виктор Евгеньевич
(ФИО)

23 сентября 2019 г.

Согласовано: _____
(подпись)

главный лесничий Базарно-
Карабулакского лесничества Саратовской
области

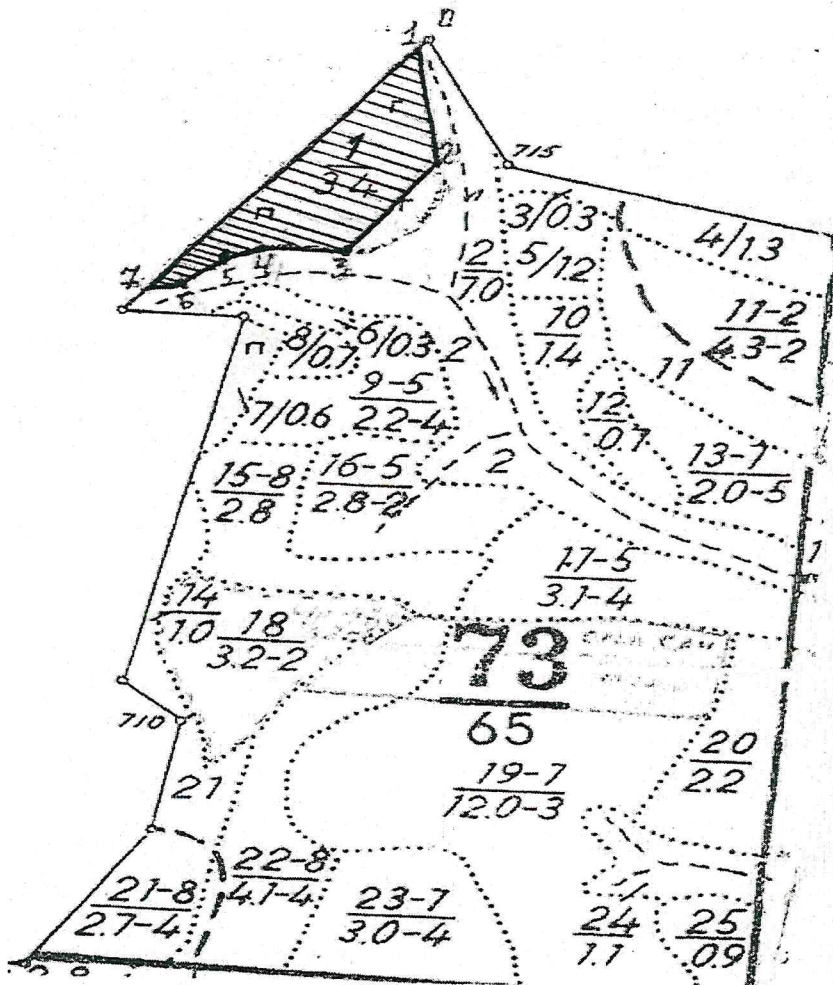
Пимошин Антон Валерьевич
(ФИО)

«24» сентября 2019 г.

СХЕМА
расположения участка лесовосстановления

Местоположение участка лесовосстановления:

Саратовская область,
Базарно-Карабулакское лесничество, Нееловское участковое лесничество,
квартал 73, выдел 1



Геоданные		
точки	румбы	длина (м)
0-1	Ю-З 38°	20
1-2	Ю-В 12°	140
2-3	ЮЗ 36°	150
3-4	З 90°	80
4-5	ЮЗ 62°	39
5-6	ЮЗ 56°	45
6-7	ЮЗ 76°	40
7-1	СВ 38°	420

Масштаб 1:10 000

Площадь 3,0 га

Условные обозначения:

Граница квартала

Граница выдела

Участок лесовосстановления



Примечание: Для вычерчивания схемы расположения участка лесовосстановления используются фрагменты картографических материалов лесоустройства - планшеты М 1:10 000, 1:25 000.

Схему составил: _____
(подпись)

инженер по лесопользованию
(должность)

Зарубин Виктор Евгеньевич
(ФИО)

23 сентября 2019 г.