

Согласовано: _____
первый заместитель министра
природных ресурсов и экологии
Саратовской области – начальник
управления лесного хозяйства
Попов В.Г.
« 10 » марта 2021 г.

ПРОЕКТ ЛЕСОРАЗВЕДЕНИЯ на весну (осень) 2021 год

1. Характеристика местоположения участка:
наименование лесничества Красноармейское, участковое лесничество Нижнебанновское
№ квартала Уч.2, № выдела 23, площадь лесного участка 0,3668 га,
иные характеристики, позволяющие идентифицировать участок, его конфигурацию и площадь
Географические координаты: 50°40'11.3" 45°31'22.7".

2. Характеристика лесорастительных условий:
лесорастительная зона расположения лесного участка (степная, лесостепная)
(нужное подчеркнуть)

рельеф Ровный
гидрологические условия Запасы продуктивной влаги в слое от 0-100 мм. весной, в момент
перехода среднесуточной температуры воздуха через 5⁰, составляет 120-150 мм.
почвы Темно-каштановые маломощные слабосмытые среднедефлированные, механический
состав - легкосуглинистые.
тип лесорастительных условий C₁ (Судубрава сухая) Дузм (Дубняк узкомятликовый)

3. Характеристика площади лесного участка:
категория лесокультурной площади Не лесные земли (пашня)
пригодность участка для работы техники Пригоден
заселённость почвы вредными организмами Не обнаружено

4. Характеристика имеющихся жизнеспособного подроста и молодняка лесных
древесных пород:
состав пород 4Клт3Яб2Гш1Лх+Бяр
средний возраст от 2 до 8 лет
средняя высота от 0,5 до 2 м.
количество деревьев и кустарников на 1 га (по породам) Клен т. – 20шт., Яблоня – 15шт.,
Груша – 8шт., Лох – 5шт., Боярышник – 5 шт. Всего 53 шт.

5. Обоснование проектируемого метода создания лесных насаждений. Лесоразведение,
путем посадки лесных культур.

6. Требования к используемому для лесоразведения посадочному материалу; Сеянцы
Сосны Обыкновенной, возраст не менее 2 года, диаметр стволика у корневой шейки не менее
2,5 мм, высота стволика не менее 10 см.

тип посадочного материала (открытая корневая система, закрытая корневая система)
(нужное подчеркнуть)

способ подготовки сеянцев (семян) к посадке (посеву) После выкопки сеянцев хранение и
транспортировку осуществлять под пологом, не допускать оставление под прямыми
солнечными лучами, а также подсушивание и подветривание корневой системы сеянцев.
Непосредственно перед посадкой корневая система сеянцев обмакивается в «земляную
болтушку»

7. Сроки, этапы выполнения работ по лесоразведению:
способы, время и глубина обработки почвы Механизированная обработка почвы, на глубину
до 30 см., МТЗ-82 с ПЛН-3-35, 2 кратное дискование полос МТЗ-82 с БДН.
размещение площадок, террас, полос, борозд на площади, размеры площадок, террас, ширина
полос и борозд Размещение полос с запада на восток, шириной 1,05м.
метод, способ и сроки производства культур Механизированная посадка сеянцев, весной 2021
года., МТЗ-82 с СЛН-1.
расстояние между рядами и в рядах, количество посадочных (посевных) мест на площади
Расстояние между рядами 3м. в рядах 0,8м.

8. Проектируемый объем работ по лесоразведению: Площадь лесоразведения 0,3668 га., количество жизнеспособных растений главных лесных древесных пород 4,0 тыс.шт. на 1 га., количество жизнеспособных растений главных лесных древесных пород на всей площади 1,468 тыс.шт.

Намечаемые агротехнические уходы за лесными культурами, количество и объем уходов по годам: Для достижения проектных показателей, сохранности и приживаемости лесных культур требуется проведение агроуходов.

1-й год 3-я Культивация междурядий, относятся к затратам подрядчика (при условии достижения проектных показателей)

9. Иная информация: Планируемый состав насаждения 10С

Дополнение лесных культур будет проводится осенью 2021 года, при условии что на момент принятия работ количество жизнеспособных растений сосны обыкновенной не должно быть менее 4000 шт. на 1 га, на всей площади не менее 1468 штук.

Затраты подрядчика определяются сметным расчетом на производство работ по лесоразведению, исходя из имеющихся коммерческих предложений.

Данный проект искусственного лесоразведения разработан с целью компенсационных мероприятий после рубки лесных насаждений, по договору аренды лесного участка от 24.05.2019г. № 336/Л.

Обязательства по лесовосстановлению (лесоразведению) лиц, использующих леса в соответствии со ст. 43-46 Лесного Кодекса РФ, Работы по созданию объектов лесоразведения считаются завершенными, если созданные лесные насаждения соответствуют критериям, установленными проектом лесоразведения. (Приказ Министерства природных ресурсов и экологии РФ от 30.07.2020г. № 541)

14. Схема участка, проектируемого для лесоразведения, прилагается

Согласовано:

Директор ГАУ «Красноармейский лесхоз»

Гурылев Вячеслав Павлович

« 5 » марта 2021 г.



Проект составил:

Мастер ГАУ «Красноармейский лесхоз»

Мордовин Олег Викторович

« 5 » марта 2021 г.

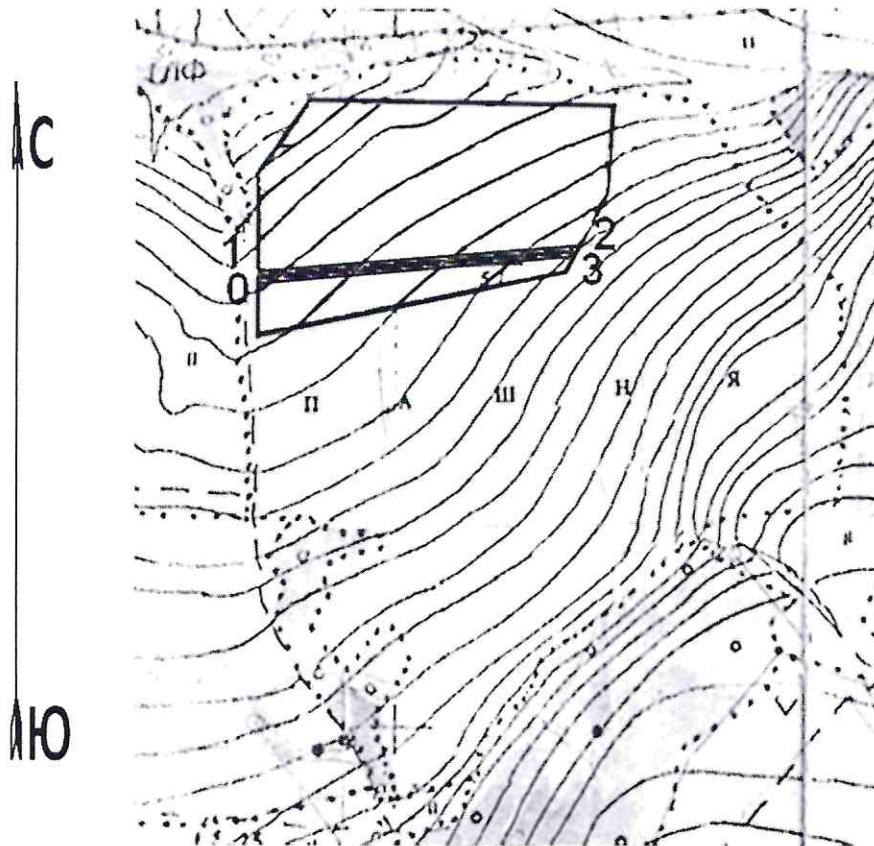
(подпись)

(должность)

(ФИО)

СХЕМА
расположения участка лесоразведения

Местоположение участка лесоразведения: Саратовская область, Красноармейское лесничество, Нижнебанновское участковое лесничество, квартал Уч.2, выдел 23.



Геоданные		
точки	румбы	длина (м)
0-1	СЗ-1°	9
1-2	ЮВ-88°	444
2-3	ЮЗ-36°	10
3-0	ЮЗ-88°	439

Экспликация лесосеки		
Номера точек	Широта	Долгота
0	50°40'10.8"	45°31'07.20"
1	50°40'11.1"	45°31'07.20"
2	50°40'11.7"	45°31'29.9"
3	50°40'11.4"	45°31'29.6"

Масштаб 1:10000
Площадь 0,3668 га.

Условные обозначения:
Граница квартала
Граница выдела
Участок лесоразведения



Примечание: Для вычерчивания схемы расположения участка лесоразведения используются фрагменты картографических материалов лесоустройства - планшеты М 1:10 000, 1:25 000.

Схему составил: _____
(подпись)

Мастер ГАУ «Красноармейский лесхоз»
(должность)

Мордовин Олег Викторович
(ФИО)

« 5 » марта 2021 г.

Фотоматериалы

Саратовская область, Красноармейский район, Красноармейское лесничество,
Нижнебанновское участковое лесничество, участок № 2, выдел 23

