

СОГЛАСОВАНО:

Первый заместитель министра -
начальник управления лесного
хозяйства министерства природных
ресурсов и экологии
Саратовской области

В.Г. Попов

«08» февраля 2021 г.

Проект ухода за лесами

1. Наименование вида мероприятия по уходу за лесами: проходная рубка

2. Этапы и сроки проведения работ: 1-4 квартал 2021 г.

(наименование, срок проведения)

учета и оценки результатов осмотр места рубки, 4 квартал 2021 г.

(наименование, срок проведения)

3. Характеристика местоположения лесного участка:

лесничество Пугачевское Саратовской области,

участковое лесничество Чапаевское

категория защитных лесов леса, расположенные в водоохраной зоне

квартал 37 выдел 28 площадь лесного участка 0,8 га.

4. Характеристика лесорастительных условий лесного участка:

тип лесорастительных условий Дклт, бонитет 3, рельеф равнинный,

гидрологические условия затапливаемый в весенний период, так как находится в

пойме р. Б. Иргиз,

почвы темно- серые суглинистые (с карбонатным засолением)

5. Характеристика насаждения: исходная (до проведения мероприятий по уходу за лесами), проектируемая (после проведения мероприятий по уходу за лесами)

Выдел	Состав древостоя		Возраст по породам, лет		Диаметр по породам, см		Высота по породам, м		Количество деревьев по породам, тыс. шт./га		Сомкнутость полнота (G) по породам		Подрост: состав, возраст, высота, количество, тыс. шт./га, площадь, га.	
	исходный	проектируемый	исходный	проектируемый	исходный	проектируемый	исходный	проектируемый	исходный	проектируемый	исходный	проектируемый	исходный	проектируемый
1	2	3	4	5	6	7	8	9	10	11	12	13	14	15
28	л/к 10Дпв	л/к 10Дпв	66	66	20	20	17	17	0,8	0,7	0,8	0,7		

Лесохозяйственные особенности лесного участка

лесной участок расположен в водоохраной зоне

6. Основные характеристики мероприятий по уходу за лесами:

интенсивность рубки 9%

минимальная сомкнутость крон (для молодняков) _____,

сумма площадей сечений до рубки 18,75

сумма площадей сечений после рубки 17,06 м²,

объем вырубаемой древесины 15 м³.

Акт осмотра лесного участка

г. Пугачёв

«23» сентября 2020г

Пугачёвское лесничество ГКУ СО «Саратовское областное лесничество», в лице главного лесничего Пугачевского лесничества А.С. Позднякова, участкового лесничего Чапаевского лесничества А.В. Тарасенко, мастера леса Пугачёвского лесничества С.Г. Мальшина на основании натурного осмотра участка лесного фонда, составили настоящий акт натурного технического обследования.

При обследовании уточнены материалы лесоустройства и установлено:

1. Лесной участок расположен в защитных лесах, категория защитности: *леса расположенные в водоохраных зонах*

2. Участок расположен в лесах *Пугачёвского лесничества Чапаевского участкового лесничества в квартале 37 выдел 28.*

Субъект Российской Федерации – Саратовская область.

Муниципальный район – Пугачёвский.

3. Лесистость муниципального района 3,3%.

4. Обследованный участок имеет площадь 0,8 га,

в том числе:

лесных земель – 0,8 га

нелесных земель – га

5. Таксационное описание участка: Таблица 1.

Наименование участкового лесничества	№ квартала	№ выдела	Площадь га	Состав насаждения	Возраст	Бонитет	Полнота	Общий запас древесины, м3
Чапаевское	37	28	0,8	л/к 10Дпв	41	3	0,7	80

6. Описание участка при натурном обследовании: Таблица 2.

Наименование участкового лесничества	№ квартала	№ выдела	Площадь га	Состав насаждения	Возраст	Бонитет	Полнота	Общий запас древесины, м3
Чапаевское	37	28	0,8	л/к 10Дпв	66	3	0,8	468

7. Участок не имеет особо защитное значение.

8. При составлении акта сделаны следующие замечания и предложения:

В следствии давности последнего лесоустройства (1995г.), выявлено несоответствие следующих показателей таксации: возраст, общий запас древесины.

Лица, проводившие обследование:

Главный лесничий



А.С. Поздняков

Участковый лесничий



А.В. Тарасенко

Мастер леса



С.Г. Мальшин

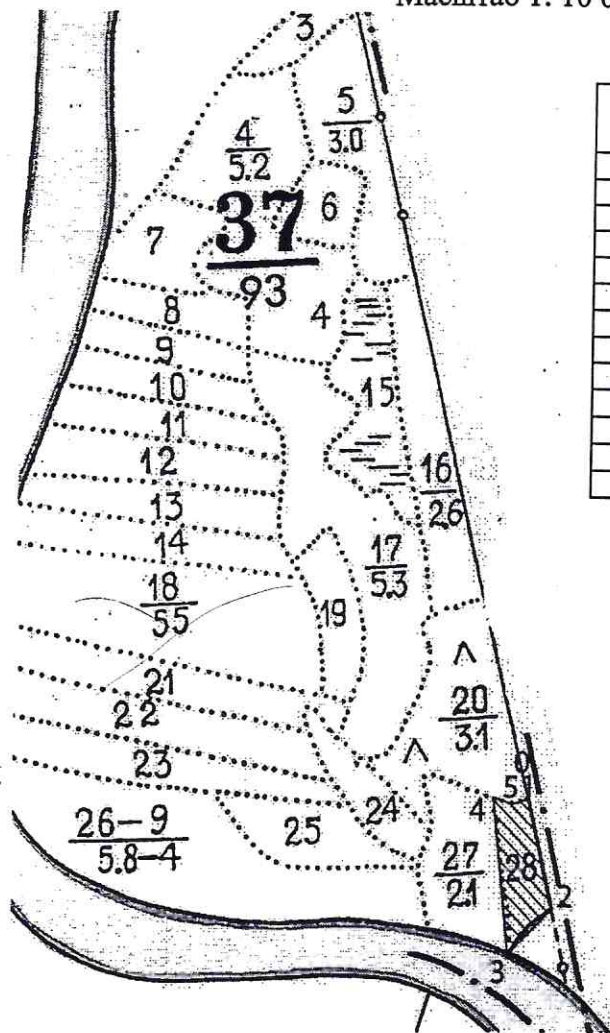
План лесного участка

Адрес (местоположение): Саратовская область, Пугачёвский район,
Пугачёвское лесничество, Чапаевское участковое лесничество, квартал 37 выдел 28.

Цель использования: _____

Площадь: 0,8 га.

КАРТА-СХЕМА РАСПОЛОЖЕНИЯ И ГРАНИЦЫ ЛЕСНОГО УЧАСТКА Масштаб 1: 10 000



№	Координаты точки		Румбы линий	Длина, м.
	N	E		
0	51°54'13,14"	48°23'56,10"		
			ЮВ-13	3
1	51°54'12,72"	48°23'56,25"		
			ЮВ-11	145
2	51°54'8,13"	48°23'57,82"		
			ЮЗ-46	80
3	51°54'6,27"	48°23'54,38"		
			СЗ-2	195
4	51°54'12,72"	48°23'53,71"		
			ЮВ-73	20
5	51°54'12,47"	48°23'55,15"		
			СВ-70	20
1	51°54'12,72"	48°23'56,25"		

Условные обозначения:

- границы квартала
- границы выделов
- лесной участок

Главный лесничий

А.С. Пудников

СОГЛАСОВАНО:

Первый заместитель министра -
начальник управления лесного
хозяйства министерства природных
ресурсов и экологии
Саратовской области

В.Г. Попов

« 08 » февраля 2021 г.

Проект ухода за лесами

1. Наименование вида мероприятия по уходу за лесами: проходная рубка
2. Этапы и сроки проведения работ: 1-4 квартал 2021 г.
(наименование, срок проведения)
учета и оценки результатов осмотр места рубки, 4 квартал 2021 г.
(наименование, срок проведения)
3. Характеристика местоположения лесного участка:
лесничество Пугачевское Саратовской области,
участковое лесничество Пугачевское
категория защитных лесов ценные леса (нерестоохранные полосы лесов)
квартал 6 выдел 4 площадь лесного участка 10,0 га.
4. Характеристика лесорастительных условий лесного участка:
тип лесорастительных условий Дклт, бонитет 3, рельеф равнинный,
гидрологические условия центральная зона поймы р. Б.. Иргиз, гривки,
почвы долинный оподзоленный чернозем, суглинистый
5. Характеристика насаждения: исходная (до проведения мероприятий по уходу за лесами), проектируемая (после проведения мероприятий по уходу за лесами)

Выдел	Состав древостоя		Возраст по породам, лет		Диаметр по породам, см		Высота по породам, м		Количество деревьев по породам, тыс. шт./га		Сомкнутость полнота (G) по породам		Подрост: состав, возраст, высота, количество, тыс. шт./га, площадь, га.	
	исходный	проектируемый	исходный	проектируемый	исходный	проектируемый	исходный	проектируемый	исходный	проектируемый	исходный	проектируемый	исходный	проектируемый
1	2	3	4	5	6	7	8	9	10	11	12	13	14	15
4	л/к 7ДпвЗВ	л/к 7ДпвЗВ	75	75	24	24	19	19	0,8	0,7	0,8	0,7		

Лесохозяйственные особенности лесного участка

6. Основные характеристики мероприятий по уходу за лесами:

интенсивность рубки 10%

минимальная сомкнутость крон (для молодняков) _____ ,

сумма площадей сечений до рубки 248,8

сумма площадей сечений после рубки 223,32 м²,

объем вырубаемой древесины 220 м³.

7. Характеристика вырубаемой части насаждений:

Нежелательные: деревья мешающие росту и формированию крон, отобранных лучших и вспомогательных деревьев; деревья неудовлетворительного состояния (сухостойные, буреломные, снеголомные, отмирающие, сильно поврежденные вредными организмами, животными); деревья с неудовлетворительным качеством ствола и кроны (искривленные, с сучками-пасынками, с сильно разросшейся, низко опущенной кроной и большим сбегом ствола, если эти деревья утратили полезные функции и их вырубка не ведет к снижению полноты насаждения ниже нормативной, снижению устойчивости насаждений)

8. Технология выполнения работ (с указанием выполняемых технологических операций, последовательности их выполнения по элементам лесосеки (технологические полосы, волоки, технологические (погрузочные) пункты)

Устройство технологических коридоров, непрямолинейных, шириной 3м, в просвет между деревьями с вырубкой мешающих деревьев. Расстояние между технологическими коридорами 30м.

Валка деревьев бензомоторной пилой Штиль-250, обрубка сучьев и раскряжовка хлыстов на месте валки с последующей погрузкой.

Приложение: схема расположения участка;
акт натурного обследования лесного участка.

Проект составил « 04 » февраля 2021 г.

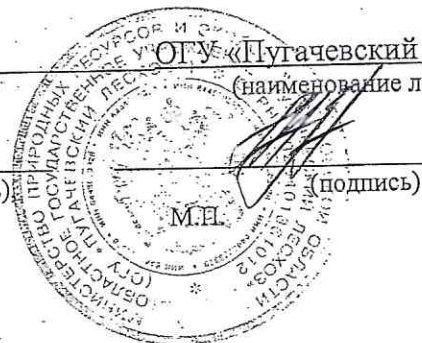
мастер
(должность),

Абубекеров
(подпись)

М.А. Абубекеров
(Ф.И.О.)

Руководитель

Начальник
(должность)



М.Г. Зубарев
(Ф.И.О.)

Акт обследования лесного участка

г. Пугачёв

«23» сентября 2020 г.

Пугачёвское лесничество ГКУ СО «Саратовское областное лесничество», в лице главного лесничего Пугачёвского лесничества А.С. Позднякова, инженера Пугачёвского участкового лесничества О.Н. Поповой, мастера леса Пугачёвского лесничества С.Г. Мальшина на основании натурального осмотра участка лесного фонда, составили настоящий акт натурального технического обследования.

При обследовании уточнены материалы лесоустройства и установлено:

1. Лесной участок расположен в защитных лесах, категория защитности: Ценные леса (Нерестоохранные полосы лесов).
2. Участок расположен в лесах Пугачёвского лесничества Пугачёвское участкового лесничества в квартале 6 выдел 4.

Субъект Российской Федерации – Саратовская область.

Муниципальный район – Пугачёвский.

3. Лесистость муниципального района 3,3%.
4. Обследованный участок имеет площадь 10,0 га,
в том числе:

лесных земель – 10,0 га

нелесных земель – ___ га

5. Таксационное описание участка: Таблица 1.

Наименование участкового лесничества	№ квартала	№ выдела	Площадь га	Состав насаждения	Возраст	Бонитет	Полнота	Общий запас древесины, м3
Пугачёвское	6	4	10,0	Культуры 7ДпвЗВ	50	3	0,7	1100

6. Описание участка при натурном обследовании: Таблица 2.

Наименование участкового лесничества	№ квартала	№ выдела	Площадь га	Состав насаждения	Возраст	Бонитет	Полнота	Общий запас древесины, м3
Пугачёвское	6	4	10,0	Культуры 7ДпвЗВ	75	3	0,8	2200

7. Участок не имеет особо защитное значение.

8. При составлении акта сделаны следующие замечания и предложения:

В следствии давности последнего лесоустройства (1995г.), выявлено несоответствие следующих показателей таксации: возраст, полнота, общий запас древесины.

Лица, проводившие обследование:

Главный лесничий

А.С. Поздняков

Инженер

О.Н. Попова

Мастер леса

С.Г. Мальшин

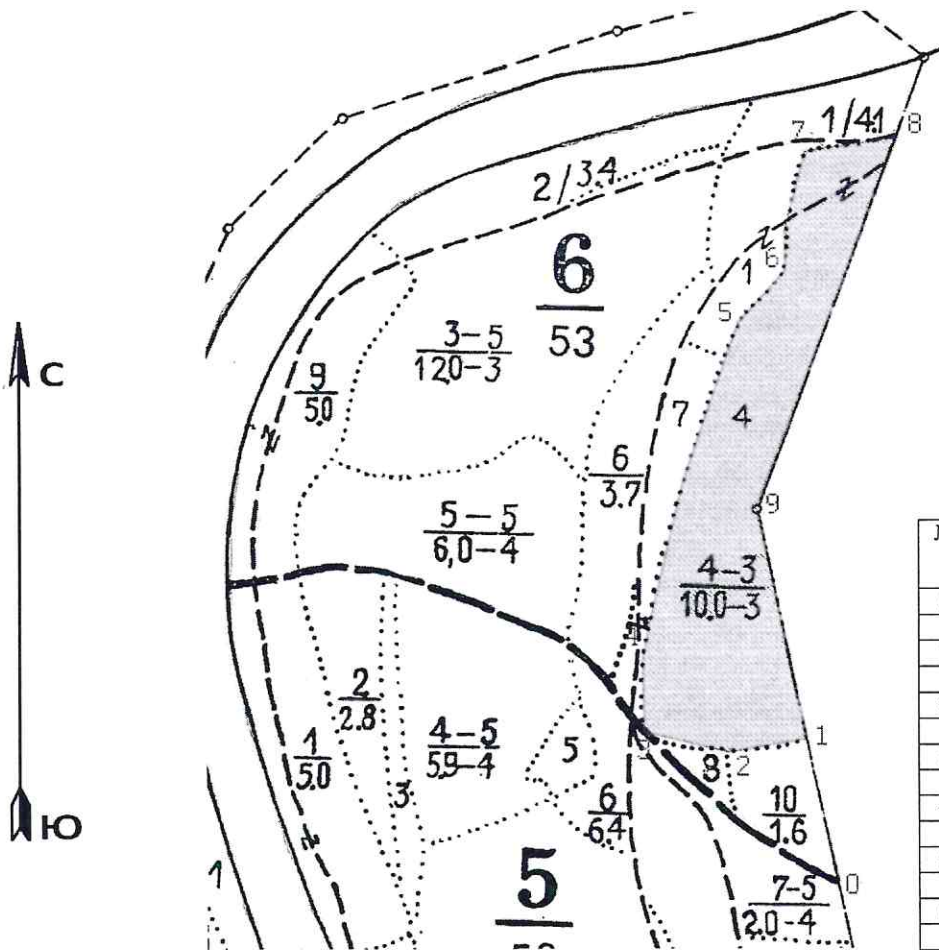
План лесного участка

Адрес (местоположение): Саратовская область, Пугачёвский район,
Пугачёвское лесничество, Пугачёвское участковое лесничество, квартал 6 выдел 4.

Цель использования: _____

Площадь: 10,0 га.

КАРТА-СХЕМА РАСПОЛОЖЕНИЯ И ГРАНИЦЫ ЛЕСНОГО УЧАСТКА
Масштаб 1: 10 000



№	Координаты точки		Румбы линий	Длина, м.
	N	E		
0	51°55'11.97	48°40'36.90		
1	51°55'18.13	48°40'34.49	СЗ-12	196
2	51°55'17.43	48°40'29.38	ЮЗ-79	110
3	51°55'18.25	48°40'23.38	СЗ-80	110
4	51°55'22.03	48°40'23.06	СВ-7	100
5	51°55'36.27	48°40'28.88	СВ-13	450
6	51°55'38.65	48°40'31.85	СВ-40	90
7	51°55'43.86	48°40'32.98	СВ-8	160
8	51°55'44.80	48°40'39.24	СВ-70	120
9	51°55'28.01	48°40'30.58	ЮЗ-16	524
1	51°55'18.13	48°40'34.49	ЮВ-11	300

Условные обозначения:
 - границы квартала
 - границы выделов
 - лесной участок

Главный лесничий

А.С. Поздняков

СОГЛАСОВАНО:

Первый заместитель министра -
начальник управления лесного
хозяйства министерства природных
ресурсов и экологии
Саратовской области

В.Г. Попов

«08» февраля 2021 г.

Проект ухода за лесами

1. Наименование вида мероприятия по уходу за лесами: проходная рубка

2. Этапы и сроки проведения работ: 1-4 квартал 2021 г.,

(наименование, срок проведения)

учета и оценки результатов осмотр места рубки, 4 квартал 2021г.

(наименование, срок проведения)

3. Характеристика местоположения лесного участка:

лесничество Пугачевское Саратовской области,

участковое лесничество Чапаевское

категория защитных лесов ценные леса (нерестощохранные полосы лесов)

квартал 37 выдел 16 площадь лесного участка 2,6 га.

4. Характеристика лесорастительных условий лесного участка:

тип лесорастительных условий Дклт, бонитет 3, рельеф равнинный,

гидрологические условия затапливаемый в весенний период, так как находится в пойме р. Б. Иргиз,

почвы темно-серые суглинистые (с карбонатным засолением)

5. Характеристика насаждения: исходная (до проведения мероприятий по уходу за лесами), проектируемая (после проведения мероприятий по уходу за лесами)

Выдел	Состав древостоя		Возраст по породам, лет		Диаметр по породам, см		Высота по породам, м		Количество деревьев по породам, тыс. шт./га		Сомкнутость полнота (G) по породам		Подрост: состав, возраст, высота, количество, тыс. шт./га, площадь, га.	
	исходный	проектируемый	исходный	проектируемый	исходный	проектируемый	исходный	проектируемый	исходный	проектируемый	исходный	проектируемый	исходный	проектируемый
1	2	3	4	5	6	7	8	9	10	11	12	13	14	15
16	л/к 9Дпв1В	л/к 9Дпв1В	64	64	20	20	17	17	0,8	0,7	0,8	0,7		

Лесохозяйственные особенности лесного участка

6. Основные характеристики мероприятий по уходу за лесами:

интенсивность рубки 8%

минимальная сомкнутость крон (для молодняков) _____ ,

сумма площадей сечений до рубки 60,94

сумма площадей сечений после рубки 56,06 м²,

объем вырубаемой древесины 40 м³.

7. Характеристика вырубаемой части насаждений:

Нежелательные: деревья мешающие росту и формированию крон, отобранных лучших и вспомогательных деревьев; деревья неудовлетворительного состояния (сухостойные, буреломные, снеголомные, отмирающие, сильно поврежденные вредными организмами, животными); деревья с неудовлетворительным качеством ствола и кроны (искривленные, с сучками-пасынками, с сильно разросшейся, низко опущенной кроной и большим сбегом ствола, если эти деревья утратили полезные функции и их вырубка не ведет к снижению полноты насаждения ниже нормативной, снижению устойчивости насаждений)

8. Технология выполнения работ (с указанием выполняемых технологических операций, последовательности их выполнения по элементам лесосеки (технологические полосы, волоки, технологические (погрузочные) пункты)

Устройство технологических коридоров, непрямолинейных, шириной 3м, в просвет между деревьями с вырубкой мешающих деревьев. Расстояние между технологическими коридорами 30м.

Валка деревьев бензomotorной пилой Штиль-250, обрубка сучьев и раскряжовка хлыстов на месте валки с последующей погрузкой.

Приложение: схема расположения участка;
акт натурного обследования лесного участка.

Проект составил «04» февраля 2021 г.

мастер
(должность),

(подпись)

С.В. Филопов
(Ф.И.О.)

Руководитель _____

ОГУ «Игачевский лесхоз»

(наименование лесохозяйственного учреждения)

Начальник
(должность),

(подпись)

М.Г. Зубарев
(Ф.И.О.)



Акт осмотра лесного участка

г. Пугачёв

« 23 » сентября 2020 г.

Пугачёвское лесничество ГКУ СО «Саратовское областное лесничество», в лице главного лесничего Пугачевского лесничества А.С. Позднякова, участкового лесничего Чапаевского участкового лесничества А.В. Тарасенко, мастера леса Пугачёвского лесничества С.Г. Мальшин на основании натурного осмотра участка лесного фонда, составили настоящий акт натурного технического обследования.

При обследовании уточнены материалы лесоустройства и установлено:

1. Лесной участок расположен в защитных лесах, категория защитности: *ценные леса (нерестохранные полосы лесов)*
2. Участок расположен в лесах *Пугачёвского лесничества Чапаевского участкового лесничества в квартале 37 выдел 16.*

Субъект Российской Федерации – Саратовская область.

Муниципальный район – *Пугачёвский.*

3. Лесистость муниципального района 3,3%.

4. Обследованный участок имеет площадь 2,6 га,

в том числе:

лесных земель – 2,6 га

нелесных земель – ___ га

5. Таксационное описание участка: Таблица 1.

Наименование участкового лесничества	№ квартала	№ выдела	Площадь га	Состав насаждения	Возраст	Бонитет	Полнота	Общий запас древесины, м3
Чапаевское	37	16	2,6	л/к 9Дпв1В	39	3	0,7	210

6. Описание участка при натурном обследовании: Таблица 2.

Наименование участкового лесничества	№ квартала	№ выдела	Площадь га	Состав насаждения	Возраст	Бонитет	Полнота	Общий запас древесины, м3
Чапаевское	37	16	2,6	л/к 9Дпв1В	64	3	0,8	520

7. Участок не имеет особо защитное значение.

8. При составлении акта сделаны следующие замечания и предложения:

В следствии давности последнего лесоустройства (1995г.), выявлено несоответствие следующих показателей таксации: возраст, общий запас древесины.

Лица, проводившие обследование:

Главный лесничий

А.С. Поздняков

Участковый лесничий

А.В. Тарасенко

Мастер леса

С.Г. Мальшин

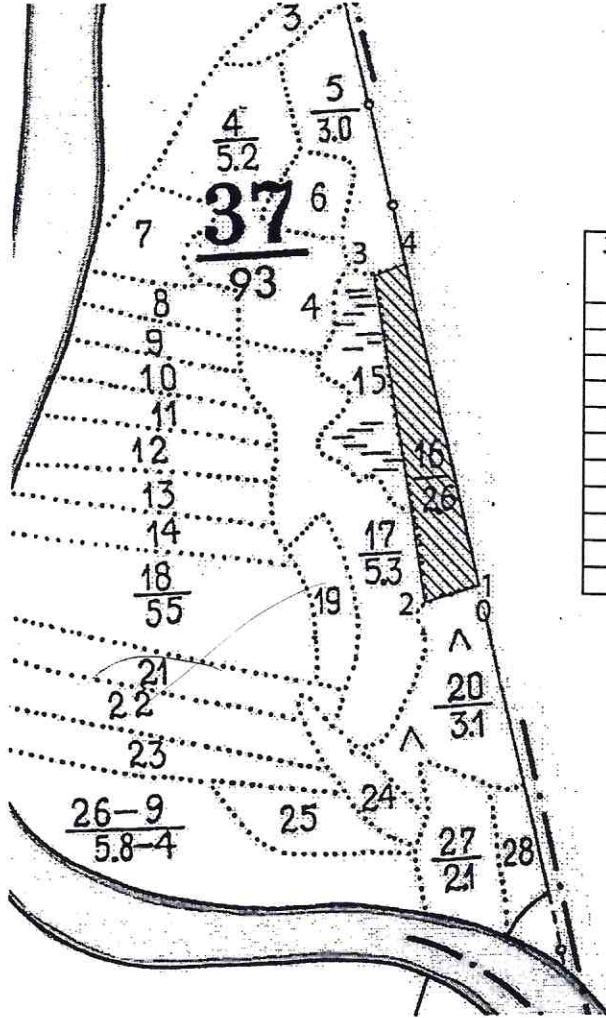
План лесного участка

Адрес (местоположение): Саратовская область, Пугачёвского район,
Пугачёвское лесничество, Чапаевское участковое лесничество, квартал 37 выдел 16.

Цель использования: _____

Площадь: 2,6 га.

КАРТА-СХЕМА РАСПОЛОЖЕНИЯ И ГРАНИЦЫ ЛЕСНОГО УЧАСТКА
Масштаб 1: 10 000



№	Координаты точки		Румбы линий	Длина, м.
	N	E		
0	51°54'20,83"	48°23'53,76"		
1	51°54'21,00"	48°23'53,60"	СЗ-13	3
			ЮЗ-78	73
2	51°54'20,45"	48°23'49,57"	СЗ-7	432
3	51°54'34,01"	48°23'46,71"	СВ-73	42
4	51°54'34,49"	48°23'49,03"	ЮВ-12	432
1	51°54'21,00"	48°23'53,60"		

Условные обозначения:

- границы квартала
- границы выделов
- лесной участок

Главный лесничий

А.С. Пужжиков