

Согласовано: _____

Первый заместитель министра
природных ресурсов и экологии
Саратовской области – начальник
управления лесного хозяйства
Трошин Д.Н.

«28» марта 2023 г.

ПРОЕКТ ЛЕСОВОССТАНОВЛЕНИЯ на лесном участке № 2 / год 2023

Лесовосстановление искусственное (естественное, искусственное, комбинированное *нужное написать*)

Субъект Российской Федерации - Саратовская область

Лесной район – (лесостепной или степной район Европейской части Р.Ф. в соответствии с лесохозяйственными регламентами) степной

Характеристика местоположения лесного участка:

Лесничество - Марксовское

Участковое лесничество Подлесновское

№ квартала 2с

№ выдела б

Площадь лесного участка, га. – 9,7

(исходные данные для проекта лесовосстановления: материалы обследования лесного участка при выборе способа лесовосстановления, план лесного участка, масштаб 1:10 000 прилагаются к проекту лесовосстановления)

Характеристика лесорастительных условий лесного участка:

Рельеф участка (уклон) ровный

Гидрологические условия (увлажнение) сухие

Почвы супесчаная черноземовидная

тип лесорастительных условий: Сдзл– С1 – (судубрава сухая)

Характеристика площадей лесного участка: прогалина

(вырубки, гари, прогалины, иные не занятые лесными насаждениями или предназначенные для лесовосстановления земли)

Характеристика вырубки:

Количество пней, тыс. штук/га _____

Характер и размещение оставленных деревьев и кустарников (куртины, полосы, групповое, равномерное) _____

Степень задернения почвы (слабая, средняя, сильная) _____

Степень минерализации почвы (% от площади лесного участка) _____

Состояние очистки от порубочных остатков и валежника (захламленность, м³) _____

а) отсутствует (до 5 м³/га); б) слабая (5-20 м³/га); в) средняя (20-50 м³/га); г) сильная (более 50 м³/га) (*нужное подчеркнуть*)

Категория доступности для техники _____

а) доступная; б) требуется узкополосная расчистка без корчевки пней; в) требуется узкополосная расчистка; г) требуется широкополосная расчистка с корчевкой пней.

Характеристика имеющихся жизнеспособного подроста и молодняка лесных древесных пород:

состав пород _____

средний возраст, лет _____

средняя высота, м _____

количество деревьев и кустарников, тыс. штук/га. _____

размещение их по площади лесного участка (равномерное, неравномерное, групповое) _____

состояние лесных насаждений и его оценка _____

Проектируемый способ лесовосстановления: искусственное лесовосстановление методом посадки лесных культур

(естественное лесовосстановление, искусственное лесовосстановление, комбинированное лесовосстановление (посев, посадка)

Обоснование проектируемого способа лесовосстановления основных лесных древесных пород восстанавливаемых лесов с учетом особенностей производства работ в различных категориях защитных лесов и особо защитных участков лесов (для лесных участков, предназначенных для проведения лесовосстановления, на которых лесовосстановительные мероприятия осуществляются лицами, указанными в подпункте «а» пункта 6 Правил, государственными (муниципальными) учреждениями, указанными в подпункте «б» пункта 6 Правил): категория прогалины относится к лесокультурному фонду, проектируется искусственное лесовосстановление как наиболее целесообразный вид лесовосстановления в соответствии требованиями с лесохозяйственного регламента.

Сроки и технологии (методы) выполнения работ по лесовосстановлению: (для лесных участков, предназначенных для проведения лесовосстановления, на которых лесовосстановительные мероприятия осуществляются лицами, указанными в подпункте «а» пункта 6 Правил, государственными (муниципальными) учреждениями, указанными в подпункте «б» пункта 6 Правил)

механизированная подготовка почвы методом нарезки борозд весной 2023 года, механизированная посадка сеянцев весной 2023 года.

Сроки и технологии (методы) выполнения работ по агротехническим уходам

(для лесных участков, предназначенных для проведения лесовосстановления, на которых лесовосстановительные мероприятия осуществляются лицами, указанными в подпункте «а» пункта 6 Правил, государственными (муниципальными) учреждениями, указанными в подпункте «б» пункта 6 Правил) дополнение лесных культур при приживаемости от 25 до 85% от количества деревьев основных пород подлежат дополнению деревьями основной породы, агротехнические ухода за лесными культурами (первый год создания – 2 кратный)

Сроки и технологии (методы) выполнения работ по лесоводственным уходам

(для лесных участков, предназначенных для проведения лесовосстановления, на которых лесовосстановительные мероприятия осуществляются лицами, указанными в подпункте «а» пункта 6 Правил, государственными (муниципальными) учреждениями, указанными в подпункте «б» пункта 6 Правил) _____

Требования к используемому для лесовосстановления посадочному (посевному) материалу:

Порода главная порода сосна обыкновенная, проектируемый состав 10С

Вид посадочного материала (сеянцы, саженцы с открытой (закрытой) корневой системой, селекционная категория происхождения семян, лесосеменной район) сеянцы сосны с

открытой корневой системой выращенные из нормальных семян третьего лесосеменного района.

Сосна – возраст – не менее 2 лет;

Высота см не менее 10 см;

Диаметр корневой шейки, мм не менее 2,5

Характеристика посевного материала:

Порода _____ - _____

Класс качества семян _____

Селекционная категория _____

Место происхождения семян (лесосеменной район) _____

Требования к молоднякам, площади которых подлежат отнесению к землям, на которых расположены леса, для признания работ по лесовосстановлению завершенными: (для лесных участков, предназначенных для проведения лесовосстановления, на которых лесовосстановительные мероприятия осуществляются лицами, указанными в подпункте «а» пункта 6 Правил, государственными (муниципальными) учреждениями, указанными в подпункте «б» пункта 6 Правил)

Порода 10С

возраст, лет 7

количество деревьев основных лесных древесных пород, тыс. штук/га, не менее 2,0

средняя высота, м, не менее 1,3

Объем работ по лесовосстановлению (площадь лесовосстановления, га) (для лесных участков, предназначенных для проведения лесовосстановления, на которых лесовосстановительные мероприятия осуществляются лицами, указанными в подпункте «а» пункта 6 Правил, государственными (муниципальными) учреждениями, указанными в подпункте «б» пункта 6 Правил) 9,7

Проектируемый объем работ по лесовосстановлению (для лесных участков, предназначенных для проведения лесовосстановления, на которых лесовосстановительные мероприятия осуществляются лицами, указанными в подпункте «а» пункта 6 Правил, государственными (муниципальными) учреждениями, указанными в подпункте «б» пункта 6 Правил)

Площадь лесовосстановления, га. 9,7

Количество жизнеспособных растений основных лесных древесных пород, тыс. штук/га.

4,0, в том числе С – 4,0

Количество жизнеспособных растений основных лесных древесных пород на всей площади, тыс. штук 38,8, (С – 38,8)

Исполнитель работ по лесовосстановлению:

Директор ГАУ СО «Завойжский лесхоз»

(Должность)

(подпись)

Милкин Максим Валентинович

(Фамилия, имя, отчество)

«28» марта 2023 г.

(число, месяц, год)

Согласовано:

Главный лесничий Марковского
лесничества ГКУ СО «Саратовское
областное лесничество»

(Должность)

(подпись)

Тихонов Сергей Владимирович

(Фамилия, имя, отчество)

«28» марта 2023 г.

(число, месяц, год)

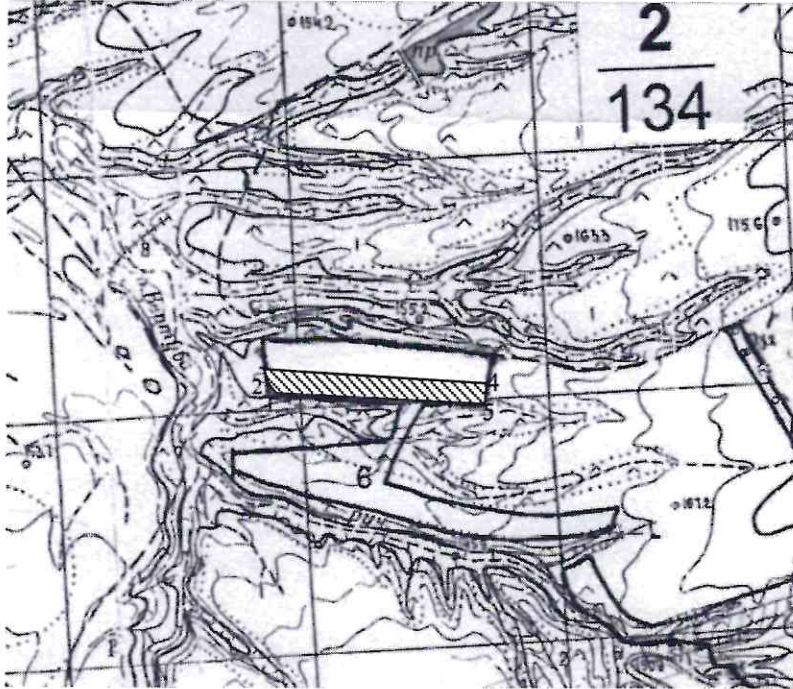
СХЕМА
расположения участка лесовосстановления

Местоположение участка лесовосстановления:

Саратовская область,

Марксовское лесничество, Подлесновское участковое лесничество,

Квартал 2с, выдел 6



Масштаб 1: 25 000

Площадь - 9,7 га

Условные обозначения:

Граница квартала



Граница выдела



Участок лесовосстановления



Геоданные			
точки	Координаты	румбы	длина (м)
1-2	N51°51'08.44'' E47°21'57.89''	СЗ 35	90
2-3	N51°51'10.73'' E47°21'55.34''	СЗ 9	21
3-4	N51°51'11.35'' E47°21'55.19''	ЮВ 83	1100
4-5	N51°51'07.34'' E47°22'51.12''	ЮЗ 5	92
5-1	N51°51'04.43'' E47°21'50.81''	СЗ 83	1010


Примечание: Для вычерчивания схемы расположения участка лесовосстановления используются фрагменты картографических материалов лесоустройства - планшеты М 1:10 000, М 1: 25 000.

Схему составил: _____

(подпись)

Заместитель директора ГАУ СО «Заволжский
лесхоз» Земсков Д.А.

«28» апреля 2023 г

Согласовано: 
Первый заместитель министра
природных ресурсов и экологии
Саратовской области – начальник
управления лесного хозяйства
Трошин Д.Н.
« 28 » апреля 20 23 г.

ПРОЕКТ ЛЕСОВОССТАНОВЛЕНИЯ на лесном участке № 3 / год 2023

Лесовосстановление искусственное (естественное, искусственное, комбинированное *нужное написать*) .

Субъект Российской Федерации - Саратовская область

Лесной район – (лесостепной или степной район Европейской части Р.Ф. в соответствии с лесохозяйственными регламентами) степной

Характеристика местоположения лесного участка:

Лесничество - Марксовское

Участковое лесничество Подлесновское

№ квартала 3с

№ выдела 19

Площадь лесного участка, га. – 7,2

(исходные данные для проекта лесовосстановления: материалы обследования лесного участка при выборе способа лесовосстановления, план лесного участка, масштаб 1:10 000 прилагаются к проекту лесовосстановления)

Характеристика лесорастительных условий лесного участка:

Рельеф участка (уклон) ровный

Гидрологические условия (увлажнение) свежие

Почвы темно-серая лесная супесчаная

тип лесорастительных условий: Сд – С2 – (судубрава свежая)

Характеристика площадей лесного участка: вырубка

(вырубки, гари, прогалины, иные не занятые лесными насаждениями или предназначенные для лесовосстановления земли)

Характеристика вырубки:

Количество пней, тыс. штук/га 0,2

Характер и размещение оставленных деревьев и кустарников (куртины, полосы, групповое, равномерное) отсутствуют

Степень задернения почвы (слабая, средняя, сильная) средняя

Степень минерализации почвы (% от площади лесного участка) 0%

Состояние очистки от порубочных остатков и валежника (захламенность, м³) слабая

а) отсутствует (до 5 м³/га); б) слабая (5-20 м³/га); в) средняя (20-50 м³/га); г) сильная (более 50 м³/га) (*нужное подчеркнуть*)

Категория доступности для техники _____ доступная _____
а) доступная; б) требуется узкополосная расчистка без корчевки пней; в) требуется узкополосная расчистка; г) требуется широкополосная расчистка с корчевкой пней.

Характеристика имеющихся жизнеспособного подроста и молодняка лесных древесных пород:

состав пород 4С6Б

средний возраст, лет 4

средняя высота, м 0,5

количество деревьев и кустарников, тыс. штук/га. 0,15

неравномерное

размещение их по площади лесного участка (равномерное, неравномерное, групповое)

состояние лесных насаждений и его оценка _____ удовлетворительное _____

Проектируемый способ лесовосстановления: искусственное лесовосстановление
методом посадки лесных культур

(естественное лесовосстановление, искусственное лесовосстановление, комбинированное лесовосстановление (посев, посадка))

Обоснование проектируемого способа лесовосстановления основных лесных древесных пород восстанавливаемых лесов с учетом особенностей производства работ в различных категориях защитных лесов и особо защитных участков лесов (для лесных участков, предназначенных для проведения лесовосстановления, на которых лесовосстановительные мероприятия осуществляются лицами, указанными в подпункте «а» пункта 6 Правил, государственными (муниципальными) учреждениями, указанными в подпункте «б» пункта 6 Правил): категория вырубка относится к лесокультурному фонду, проектируется искусственное лесовосстановление как наиболее целесообразный вид лесовосстановления в соответствии требованиями с лесохозяйственного регламента.

Сроки и технологии (методы) выполнения работ по лесовосстановлению: (для лесных участков, предназначенных для проведения лесовосстановления, на которых лесовосстановительные мероприятия осуществляются лицами, указанными в подпункте «а» пункта 6 Правил, государственными (муниципальными) учреждениями, указанными в подпункте «б» пункта 6 Правил)

механизированная подготовка почвы методом нарезки борозд весной 2023 года, механизированная посадка сеянцев весной 2023 года.

Сроки и технологии (методы) выполнения работ по агротехническим уходам

(для лесных участков, предназначенных для проведения лесовосстановления, на которых лесовосстановительные мероприятия осуществляются лицами, указанными в подпункте «а» пункта 6 Правил, государственными (муниципальными) учреждениями, указанными в подпункте «б» пункта 6 Правил) дополнение лесных культур при приживаемости от 25 до 85% от количества деревьев основных пород подлежат дополнению деревьями основной породы, агротехнические ухода за лесными культурами (первый год создания – 2 кратный)

Сроки и технологии (методы) выполнения работ по лесоводственным уходам

(для лесных участков, предназначенных для проведения лесовосстановления, на которых лесовосстановительные мероприятия осуществляются лицами, указанными в подпункте «а» пункта 6 Правил, государственными (муниципальными) учреждениями, указанными в подпункте «б» пункта 6 Правил) _____

Требования к используемому для лесовосстановления посадочному (посевному) материалу:

Порода главная порода сосна обыкновенная, проектируемый состав 10С

Вид посадочного материала (сеянцы, саженцы с открытой (закрытой) корневой системой, селекционная категория происхождения семян, лесосеменной район) сеянцы сосны с открытой корневой системой выращенные из нормальных семян третьего лесосеменного района.

Сосна – возраст – не менее 2 лет;

Высота см не менее 10 см;

Диаметр корневой шейки, мм не менее 2,5

Характеристика посевного материала:

Порода _____ - _____

Класс качества семян _____

Селекционная категория _____

Место происхождения семян (лесосеменной район) _____

Требования к молоднякам, площади которых подлежат отнесению к землям, на которых расположены леса, для признания работ по лесовосстановлению завершенными: (для лесных участков, предназначенных для проведения лесовосстановления, на которых лесовосстановительные мероприятия осуществляются лицами, указанными в подпункте «а» пункта 6 Правил, государственными (муниципальными) учреждениями, указанными в подпункте «б» пункта 6 Правил)

Порода 10С

возраст, лет 7

количество деревьев основных лесных древесных пород, тыс. штук/га. не менее 2,0

средняя высота, м. не менее 1,5

Объем работ по лесовосстановлению (площадь лесовосстановления, га) (для лесных участков, предназначенных для проведения лесовосстановления, на которых лесовосстановительные мероприятия осуществляются лицами, указанными в подпункте «а» пункта 6 Правил, государственными (муниципальными) учреждениями, указанными в подпункте «б» пункта 6 Правил) 7,2

Проектируемый объем работ по лесовосстановлению (для лесных участков, предназначенных для проведения лесовосстановления, на которых лесовосстановительные мероприятия осуществляются лицами, указанными в подпункте «а» пункта 6 Правил, государственными (муниципальными) учреждениями, указанными в подпункте «б» пункта 6 Правил)

Площадь лесовосстановления, га. 7,2

Количество жизнеспособных растений основных лесных древесных пород, тыс. штук/га.

4,0, в том числе С – 4,0

Количество жизнеспособных растений основных лесных древесных пород на всей площади, тыс. штук 28,8, (С – 28,8)

Исполнитель работ по лесовосстановлению:

Директор ГАУ СО «Завойжский лесхоз»

(Должность)

(подпись)

Милкин Максим Валентинович

(Фамилия, имя, отчество)

«28» января 2023 г.

(число, месяц, год)

Согласовано:

Главный лесничий Марковского
лесничества ГКУ СО «Саратовское
областное лесничество»

(Должность)

(подпись)

Тихонов Сергей Владимирович

(Фамилия, имя, отчество)

«28» января 2023 г.

(число, месяц, год)

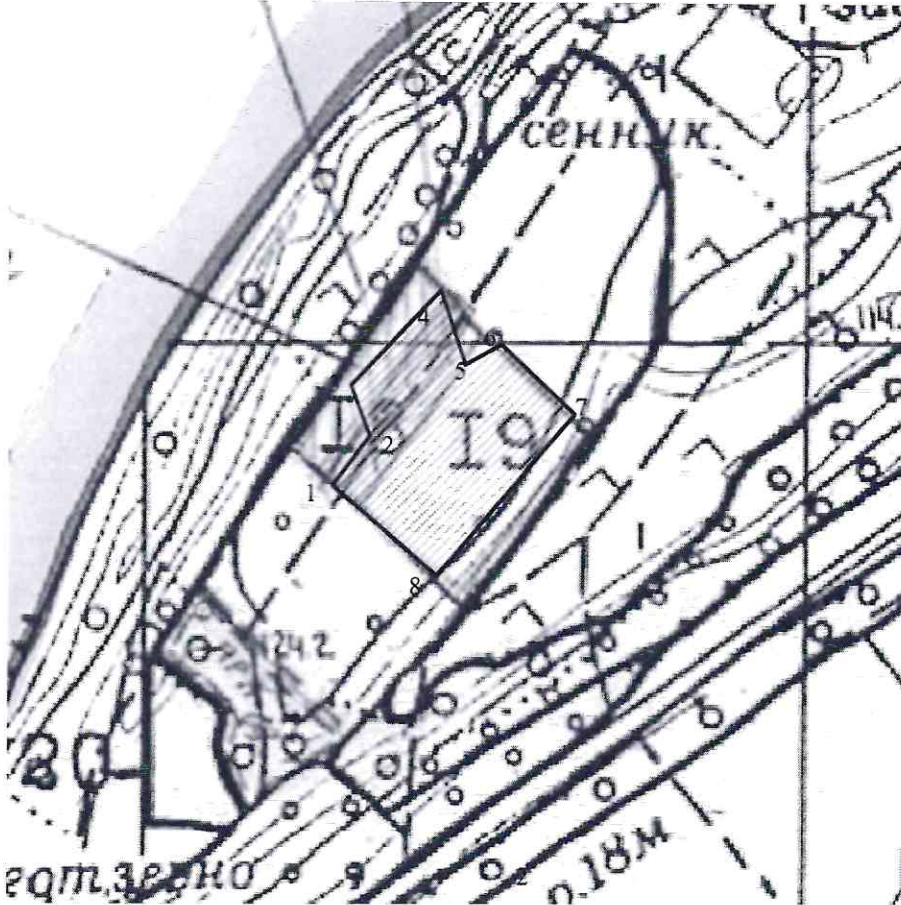
СХЕМА
расположения участка лесовосстановления

Местоположение участка лесовосстановления:

Саратовская область,

Марковское лесничество, Подлесновское участковое лесничество,

Квартал 3с, выдел 19



Масштаб 1: 25 000

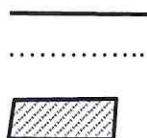
Площадь - 7,2га

Условные обозначения:

Граница квартала

Граница выдела

Участок лесовосстановления




Геоданные			
точки	Координаты	румбы	длина (м)
1-2	N51°50'40.07'' E47°02'23.68''	СВ-27	81
2-3	N51°50'42.41'' E47°02'25.44''	СЗ-28	75
3-4	N51°50'44.56'' E47°02'23.76''	СВ-34	190
4-5	N51°50'50.66'' E47°02'30.32''	ЮВ-29	112
5-6	N51°50'47.47'' E47°02'33.26''	СВ-45	60
6-7	N51°50'48.76'' E47°02'35.50''	ЮВ-56	145
7-8	N51°50'45.94'' E47°02'42.14''	ЮЗ-31	308
8-1	N51°50'36.59'' E47°02'33.03''	СЗ-59	190

Примечание: Для вычерчивания схемы расположения участка лесовосстановления используются фрагменты картографических материалов лесоустройства - планшеты М 1:10 000, М 1: 25 000.

Схему составил: _____
(подпись)

Заместитель директора ГАУ СО «Заволжский
лесхоз» Земсков Д.А.

«28» июля 2023 г

Согласовано: 
Первый заместитель министра
природных ресурсов и экологии
Саратовской области – начальник
управления лесного хозяйства
Трошин Д.Н.
«28» марта 2023 г.

ПРОЕКТ ЛЕСОВОССТАНОВЛЕНИЯ на лесном участке № 4 / год 2023

Лесовосстановление искусственное (естественное, искусственное,
комбинированное *нужное написать*)

Субъект Российской Федерации - Саратовская область

Лесной район – (лесостепной или степной район Европейской части Р.Ф. в
соответствии с лесохозяйственными регламентами) степной

Характеристика местоположения лесного участка:

Лесничество - Марксовское

Участковое лесничество Подлесновское

№ квартала 3с

№ выдела 20

Площадь лесного участка, га. – 2,8

(исходные данные для проекта лесовосстановления: материалы обследования лесного участка при выборе
способа лесовосстановления, план лесного участка, масштаб 1:10 000 прилагаются к проекту
лесовосстановления)

Характеристика лесорастительных условий лесного участка:

Рельеф участка (уклон) ровный

Гидрологические условия (увлажнение) сухие

Почвы супесчаная черноземовидная

тип лесорастительных условий: Сдзл– С1 – (судубрава сухая)

Характеристика площадей лесного участка: прогалина

(вырубки, гари, прогалины, иные не занятые лесными насаждениями или предназначенные для
лесовосстановления земли)

Характеристика вырубки:

Количество пней, тыс. штук/га _____

Характер и размещение оставленных деревьев и кустарников (куртины, полосы,
групповое, равномерное) _____

Степень задернения почвы (слабая, средняя, сильная) _____

Степень минерализации почвы (% от площади лесного участка) _____

Состояние очистки от порубочных остатков и валежника (захламленность, м³) _____

а) отсутствует (до 5 м³/га); б) слабая (5-20 м³/га); в) средняя (20-50 м³/га); г) сильная
(более 50 м³/га) (*нужное подчеркнуть*)

Категория доступности для техники _____

а) доступная; б) требуется узкополосная расчистка без корчевки пней; в) требуется узкополосная расчистка; г) требуется широкополосная расчистка с корчевкой пней.

Характеристика имеющихся жизнеспособного подроста и молодняка лесных древесных пород:

состав пород 5С 5Б

средний возраст, лет 5

средняя высота, м 0,5

количество деревьев и кустарников, тыс. штук/га. _____ 0,1 _____

_____ неравномерное _____

размещение их по площади лесного участка (равномерное, неравномерное, групповое)

состояние лесных насаждений и его оценка _____ удовлетворительное _____

Проектируемый способ лесовосстановления: искусственное лесовосстановление методом посадки лесных культур

(естественное лесовосстановление, искусственное лесовосстановление, комбинированное лесовосстановление (посев, посадка))

Обоснование проектируемого способа лесовосстановления основных лесных древесных пород восстанавливаемых лесов с учетом особенностей производства работ в различных категориях защитных лесов и особо защитных участков лесов (для лесных участков, предназначенных для проведения лесовосстановления, на которых лесовосстановительные мероприятия осуществляются лицами, указанными в подпункте «а» пункта 6 Правил, государственными (муниципальными) учреждениями, указанными в подпункте «б» пункта 6 Правил): категория прогалины относится к лесокультурному фонду, проектируется искусственное лесовосстановление как наиболее целесообразный вид лесовосстановления в соответствии требованиями с лесохозяйственного регламента.

Сроки и технологии (методы) выполнения работ по лесовосстановлению: (для лесных участков, предназначенных для проведения лесовосстановления, на которых лесовосстановительные мероприятия осуществляются лицами, указанными в подпункте «а» пункта 6 Правил, государственными (муниципальными) учреждениями, указанными в подпункте «б» пункта 6 Правил)

механизированная подготовка почвы методом нарезки борозд весной 2023 года, механизированная посадка семян весной 2023 года.

Сроки и технологии (методы) выполнения работ по агротехническим уходам

(для лесных участков, предназначенных для проведения лесовосстановления, на которых лесовосстановительные мероприятия осуществляются лицами, указанными в подпункте «а» пункта 6 Правил, государственными (муниципальными) учреждениями, указанными в подпункте «б» пункта 6 Правил) дополнение лесных культур при приживаемости от 25 до 85% от количества деревьев основных пород подлежат дополнению деревьями основной породы, агротехнические ухода за лесными культурами (первый год создания – 2 кратный)

Сроки и технологии (методы) выполнения работ по лесоводственным уходам

(для лесных участков, предназначенных для проведения лесовосстановления, на которых лесовосстановительные мероприятия осуществляются лицами, указанными в подпункте «а» пункта 6 Правил, государственными (муниципальными) учреждениями, указанными в подпункте «б» пункта 6 Правил) _____

Требования к используемому для лесовосстановления посадочному (посевному) материалу:

Порода главная порода сосна обыкновенная, проектируемый состав 10С

Вид посадочного материала (сеянцы, саженцы с открытой (закрытой) корневой системой, селекционная категория происхождения семян, лесосеменной район) сеянцы сосны с

открытой корневой системой выращенные из нормальных семян третьего лесосеменного района.

Сосна – возраст – не менее 2 лет;

Высота см не менее 10 см;

Диаметр корневой шейки, мм не менее 2,5

Характеристика посевного материала:

Порода _____ - _____

Класс качества семян _____

Селекционная категория _____

Место происхождения семян (лесосеменной район) _____

Требования к молоднякам, площади которых подлежат отнесению к землям, на которых расположены леса, для признания работ по лесовосстановлению завершенными: (для лесных участков, предназначенных для проведения лесовосстановления, на которых лесовосстановительные мероприятия осуществляются лицами, указанными в подпункте «а» пункта 6 Правил, государственными (муниципальными) учреждениями, указанными в подпункте «б» пункта 6 Правил)

Порода 10С

возраст, лет 7

количество деревьев основных лесных древесных пород, тыс. штук/га, не менее 2,0

средняя высота, м, не менее 1,3

Объем работ по лесовосстановлению (площадь лесовосстановления, га) (для лесных участков, предназначенных для проведения лесовосстановления, на которых лесовосстановительные мероприятия осуществляются лицами, указанными в подпункте «а» пункта 6 Правил, государственными (муниципальными) учреждениями, указанными в подпункте «б» пункта 6 Правил) 2,8

Проектируемый объем работ по лесовосстановлению (для лесных участков, предназначенных для проведения лесовосстановления, на которых лесовосстановительные мероприятия осуществляются лицами, указанными в подпункте «а» пункта 6 Правил, государственными (муниципальными) учреждениями, указанными в подпункте «б» пункта 6 Правил)

Площадь лесовосстановления, га. 2,8

Количество жизнеспособных растений основных лесных древесных пород, тыс. штук/га.

4,0, в том числе С – 4,0

Количество жизнеспособных растений основных лесных древесных пород на всей площади, тыс. штук 11,2, (С – 11,2)

Исполнитель работ по лесовосстановлению:

Согласовано:

Директор ГАУ СО «Заволжский лесхоз»

Главный лесничий Марковского
лесничества ГКУ СО «Саратовское
областное лесничество»

(Должность)

(Должность)

(подпись)

(подпись)

Милкин Максим Валентинович

Тихонов Сергей Владимирович

(Фамилия, имя, отчество)

(Фамилия, имя, отчество)

«28» марта 2023 г.

«28» марта 2023 г.

(число, месяц, год)

(число, месяц, год)

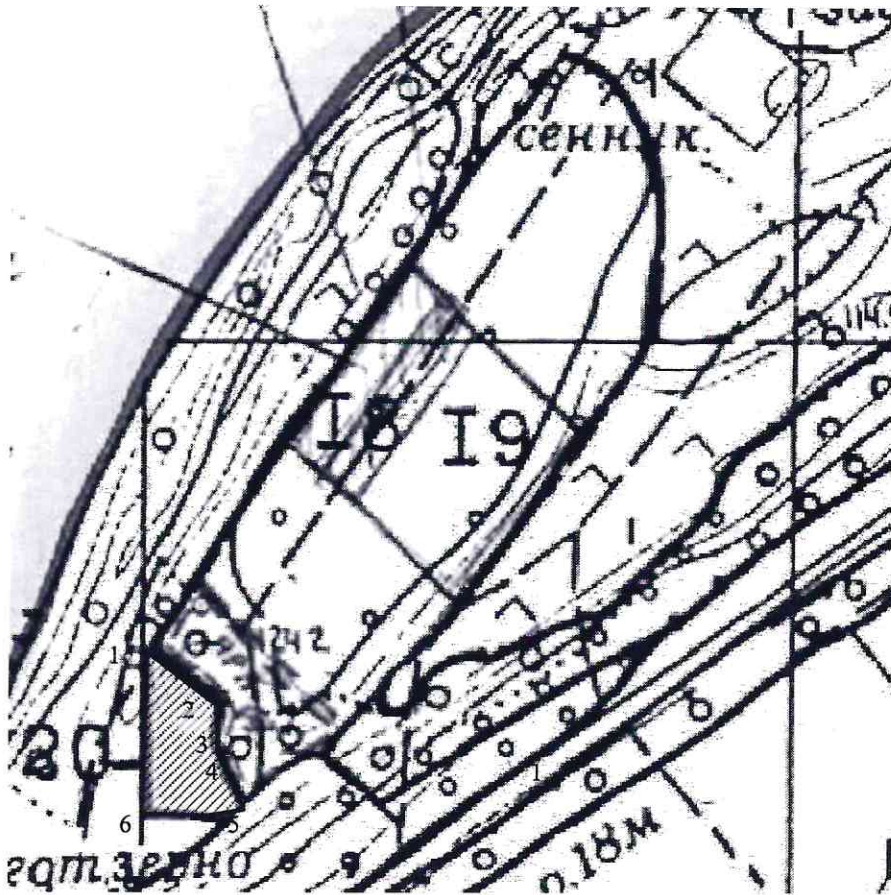
СХЕМА
расположения участка лесовосстановления

Местоположение участка лесовосстановления:

Саратовская область,

Марксовское лесничество, Подлесновское участковое лесничество,

Квартал 3с, выдел 20



Масштаб 1: 25 000

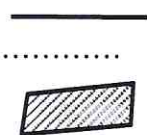
Площадь - 2,8га

Условные обозначения:

Граница квартала

Граница выдела

Участок лесовосстановления



Геоданные			
точки	Координаты	румбы	длина (м)
1-2	N51°50'21.67'' E47°02'02.09''	СВ-55	45
2-3	N51°50'22.41'' E47°02'03.94''	ЮВ-41	117
3-4	N51°50'19.60'' E47°02'08.00''	СВ-66	225
4-5	N51°50'22.53'' E47°02'18.74''	ЮВ-64	41
5-6	N51°50'21.86'' E47°02'20.48''	ЮЗ-50	304
6-1	N51°50'15.61'' E47°02'08.39''	СЗ-34	223

Примечание: Для вычерчивания схемы расположения участка лесовосстановления используются фрагменты картографических материалов лесоустройства - планшеты М 1:10 000, М 1: 25 000.

Схему составил: _____

(подпись)

Заместитель директора ГАУ СО «Заволжский
лесхоз» Земсков Д.А.

«28» исрпта. 2023 г