

а) доступная; б) требуется узкополосная расчистка без корчевки пней; в) требуется узкополосная расчистка; г) требуется широкополосная расчистка с корчевкой пней.

Характеристика имеющихся жизнеспособного подроста и молодняка лесных древесных пород:

состав пород _____
средний возраст, лет _____
средняя высота, м _____
количество деревьев и кустарников, тыс. штук/га. _____

размещение их по площади лесного участка (равномерное, неравномерное, групповое)
неравномерное

состояние лесных насаждений и его оценка: удовлетворительное

Проектируемый способ лесовосстановления: искусственное лесовосстановление методом посадки лесных культур

(естественное лесовосстановление, искусственное лесовосстановление, комбинированное лесовосстановление (посев, посадка))

Обоснование проектируемого способа лесовосстановления основных лесных древесных пород восстанавливаемых лесов с учетом особенностей производства работ в различных категориях защитных лесов и особо защитных участков лесов (для лесных участков, предназначенных для проведения лесовосстановления, на которых лесовосстановительные мероприятия осуществляются лицами, указанными в подпункте «а» пункта 6 Правил, государственными (муниципальными) учреждениями, указанными в подпункте «б» пункта 6 Правил): категория прогалины относится к лесокультурному фонду, проектируется искусственное лесовосстановление как наиболее целесообразный вид лесовосстановления в соответствии с типом лесорастительных условий и требованиями лесохозяйственного регламента

Сроки и технологии (методы) выполнения работ по лесовосстановлению: (для лесных участков, предназначенных для проведения лесовосстановления, на которых лесовосстановительные мероприятия осуществляются лицами, указанными в подпункте «а» пункта 6 Правил, государственными (муниципальными) учреждениями, указанными в подпункте «б» пункта 6 Правил) Механизированная подготовка почвы методом нарезки борозд с дискованием осенью 2022 года, механизированная посадка семян весной 2023 года.

Сроки и технологии (методы) выполнения работ по агротехническим уходам (для лесных участков, предназначенных для проведения лесовосстановления, на которых лесовосстановительные мероприятия осуществляются лицами, указанными в подпункте «а» пункта 6 Правил, государственными (муниципальными) учреждениями, указанными в подпункте «б» пункта 6 Правил) дополнение лесных культур при приживаемости от 25 до 85% от количества деревьев основных пород подлежат дополнению деревьями основной породы, агротехнические ухода за лесными культурами (первый год создания – 2 кратный),

Сроки и технологии (методы) выполнения работ по лесоводственным уходам (для лесных участков, предназначенных для проведения лесовосстановления, на которых лесовосстановительные мероприятия осуществляются лицами, указанными в подпункте «а» пункта 6 Правил, государственными (муниципальными) учреждениями, указанными в подпункте «б» пункта 6 Правил) _____

Требования к используемому для лесовосстановления посадочному (посевному) материалу:

Порода - главная порода сосна обыкновенная, сопутствующая лиственная порода ясен зеленый, состав насаждения 9С1Яз

Вид посадочного материала (сеянцы, саженцы с открытой (закрытой) корневой системой, селекционная категория происхождения семян, лесосеменной район) сеянцы сосны с

открытой корневой системой выращенные из нормальных семян третьего лесосеменного района, сеянцы ясеня зеленого с открытой корневой системой из лесного питомника ГАУ «Черкасский лесхоз»

Сосна - Возраст, лет 2

Высота, см. не менее 10

Толщина корневой шейки – не менее 3 мм

Ясень – Возраст, лет не менее 1

Высота, см. не менее 12

Диаметр корневой шейки, мм. не менее 2,0

Характеристика посевного материала:

Порода _____

Класс качества семян _____

Селекционная категория _____

Место происхождения семян (лесосеменной район) _____

Требования к молоднякам, площади которых подлежат отнесению к землям, на которых расположены леса, для признания работ по лесовосстановлению завершенными: (для лесных участков, предназначенных для проведения лесовосстановления, на которых лесовосстановительные мероприятия осуществляются лицами, указанными в подпункте «а» пункта 6 Правил, государственными (муниципальными) учреждениями, указанными в подпункте «б» пункта 6 Правил)

Порода 9С1Яз

возраст, лет 6

количество деревьев основных лесных древесных пород, тыс. штук/га. не менее 2,2

средняя высота, м. не менее 1,1

Объем работ по лесовосстановлению (площадь лесовосстановления, га) (для лесных участков, предназначенных для проведения лесовосстановления, на которых лесовосстановительные мероприятия осуществляются лицами, указанными в подпункте «а» пункта 6 Правил, государственными (муниципальными) учреждениями, указанными в подпункте «б» пункта 6 Правил) 6,8 га

Проектируемый объем работ по лесовосстановлению (для лесных участков, предназначенных для проведения лесовосстановления, на которых лесовосстановительные мероприятия осуществляются лицами, указанными в подпункте «а» пункта 6 Правил, государственными (муниципальными) учреждениями, указанными в подпункте «б» пункта 6 Правил)

Площадь лесовосстановления, га. 6,8

Количество жизнеспособных растений основных лесных древесных пород, тыс. штук/га.

4,0, в том числе С -3,6 Яз -0,4

Количество жизнеспособных растений основных лесных древесных пород на всей площади, тыс. штук 27,2 (С-24,5, Яз -2,7)

Исполнитель работ по лесовосстановлению: _____ Согласовано: _____

Директор ГАУ «Черкасский лесхоз»

(Должность)



Никитин Алексей Александрович

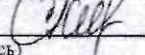
(Фамилия, имя, отчество)

27 февраля 2023

(число, месяц, год)

Главный лесничий Черкасского
лесничества ГКУ СО «Саратовское
областное лесничество»

(Должность)



Шикунов Алексей Анатольевич

(Фамилия, имя, отчество)

28 февраля 2023

(число, месяц, год)

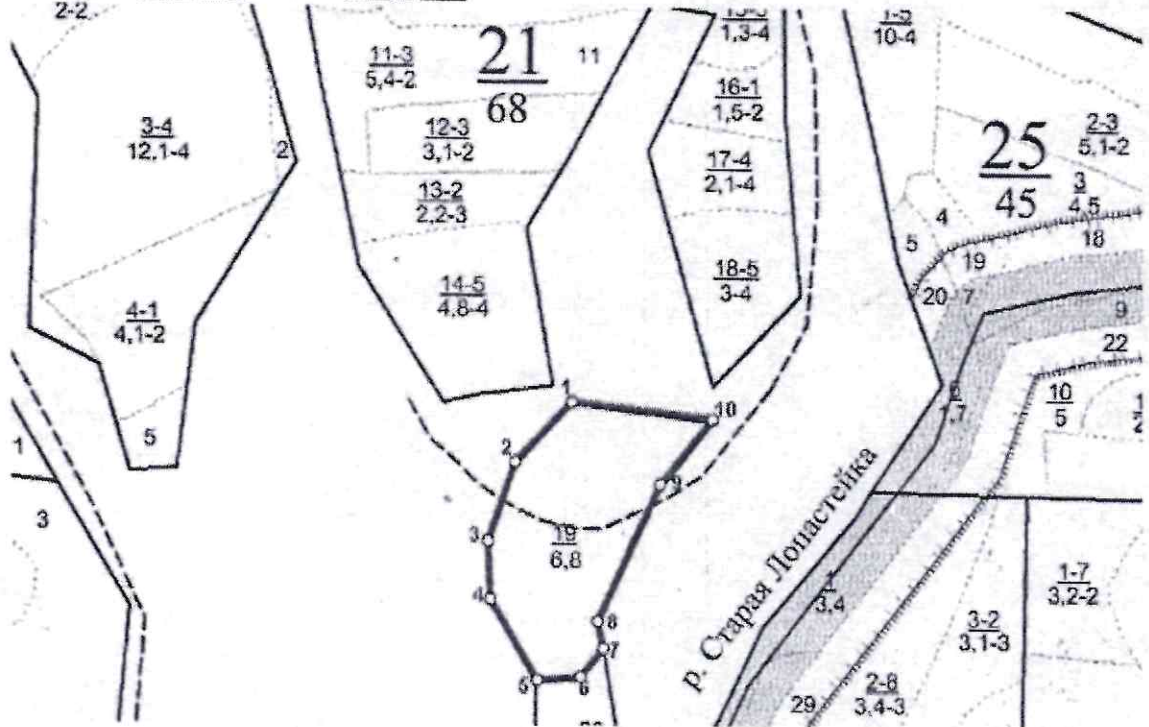
СХЕМА
расположения участка лесовосстановления

Местоположение участка лесовосстановления:

Саратовская область,

Черкасское лесничество, Колоярское участковое лесничество,

квартал 21, выдел 19



Масштаб 1: 10000
Площадь 6,8 га

Условные обозначения:

Граница квартала _____

Граница выдела

Участок лесовосстановления

Геоданные					
точки	румб	длина	точки	румб	длина
1-2	ЮЗ, 43°	116	6-7	СВ, 39°	51
2-3	ЮЗ, 19°	117	7-8	СЗ, 12°	39
3-4	ЮЗ, 2°	82	8-9	СВ, 25°	211
4-5	ЮВ, 30°	131	9-10	СВ, 39°	117
5-6	СВ, 85°	61	10-1	СЗ, 83°	198

Примечание: Для вычерчивания схемы расположения участка лесовосстановления используются фрагменты картографических материалов лесоустройства - планшеты М 1:10 000, 1:25 000.


Схему составил: Овтин
(подпись)

Инженер ГАУ «Черкасский лесхоз»
(должность)

Овтин И.Е.

«27» февраля 2023 г.

Согласовано: _____


Первый заместитель министра
природных ресурсов и экологии
Саратовской области – начальник
управления лесного хозяйства
Трошин Д.Н.

«3» марта 2023 г.

ПРОЕКТ ЛЕСОВОССТАНОВЛЕНИЯ на лесном участке № 2 / год 2023

Лесовосстановление искусственное (естественное, искусственное,
комбинированное нужное написать)

Субъект Российской Федерации - Саратовская область

Лесной район – (лесостепной или степной район Европейской части Р.Ф. в
соответствии с лесохозяйственными регламентами) лесостепной

Характеристика местоположения лесного участка:

Лесничество - Черкасское

Участковое лесничество Колоярское

№ квартала 70

№ выдела 40

Площадь лесного участка, га. – 0,1

(исходные данные для проекта лесовосстановления: материалы обследования лесного участка при выборе
способа лесовосстановления, план лесного участка, масштаб 1:10 000 прилагаются к проекту
лесовосстановления)

Характеристика лесорастительных условий лесного участка:

Рельеф участка (уклон) ровный

Гидрологические условия (увлажнение) сухие

Почвы супесчаные - сухие

тип лесорастительных условий: B1 – (суборь сухая)

Характеристика площадей лесного участка: прогалина

(вырубки, гари, прогалины, иные не занятые лесными насаждениями или предназначенные для
лесовосстановления земли)

Характеристика вырубки:

Количество пней, тыс. штук/га _____

Характер и размещение оставленных деревьев и кустарников (куртины, полосы,
групповое, равномерное) _____

Степень задернения почвы (слабая, средняя, сильная) _____

Степень минерализации почвы (% от площади лесного участка) _____

Состояние очистки от порубочных остатков и валежника (захламленность, м³) _____

а) отсутствует (до 5 м³/га); б) слабая (5-20 м³/га); в) средняя (20-50 м³/га); г) сильная
(более 50 м³/га) (нужное подчеркнуть)

Категория доступности для техники _____

а) доступная; б) требуется узкополосная расчистка без корчевки пней; в) требуется узкополосная расчистка; г) требуется широкополосная расчистка с корчевкой пней.

Характеристика имеющихся жизнеспособного подроста и молодняка лесных древесных пород:

состав пород С

средний возраст, лет 15

средняя высота, м 5

количество деревьев и кустарников, тыс. штук/га. 0,2

размещение их по площади лесного участка (равномерное, неравномерное, групповое)
равномерное

состояние лесных насаждений и его оценка: удовлетворительное

Проектируемый способ лесовосстановления: искусственное лесовосстановление

методом посадки лесных культур

(естественное лесовосстановление, искусственное лесовосстановление, комбинированное лесовосстановление (посев, посадка))

Обоснование проектируемого способа лесовосстановления основных лесных древесных пород восстанавливаемых лесов с учетом особенностей производства работ в различных категориях защитных лесов и особо защитных участков лесов (для лесных участков, предназначенных для проведения лесовосстановления, на которых лесовосстановительные мероприятия осуществляются лицами, указанными в подпункте «а» пункта 6 Правил, государственными (муниципальными) учреждениями, указанными в подпункте «б» пункта 6 Правил): категория прогалины относится к лесокультурному фонду, проектируется искусственное лесовосстановление как наиболее целесообразный вид лесовосстановления в соответствии с типом лесорастительных условий и требованиями лесохозяйственного регламента

Сроки и технологии (методы) выполнения работ по лесовосстановлению: (для лесных участков, предназначенных для проведения лесовосстановления, на которых лесовосстановительные мероприятия осуществляются лицами, указанными в подпункте «а» пункта 6 Правил, государственными (муниципальными) учреждениями, указанными в подпункте «б» пункта 6 Правил) Механизированная подготовка почвы методом нарезки борозд с дискованием осенью 2022 года, механизированная посадка сеянцев весной 2023 года.

Сроки и технологии (методы) выполнения работ по агротехническим уходам (для лесных участков, предназначенных для проведения лесовосстановления, на которых лесовосстановительные мероприятия осуществляются лицами, указанными в подпункте «а» пункта 6 Правил, государственными (муниципальными) учреждениями, указанными в подпункте «б» пункта 6 Правил) дополнение лесных культур при приживаемости от 25 до 85% от количества деревьев основных пород подлежат дополнению деревьями основной породы, агротехнические уходы за лесными культурами (первый год создания – 2 кратный).

Сроки и технологии (методы) выполнения работ по лесоводственным уходам (для лесных участков, предназначенных для проведения лесовосстановления, на которых лесовосстановительные мероприятия осуществляются лицами, указанными в подпункте «а» пункта 6 Правил, государственными (муниципальными) учреждениями, указанными в подпункте «б» пункта 6 Правил)

Требования к используемому для лесовосстановления посадочному (посевному) материалу:

Порода главная порода сосна обыкновенная, проектируемый состав 10С

Вид посадочного материала (сеянцы, саженцы с открытой (закрытой) корневой системой, селекционная категория происхождения семян, лесосеменной район) сеянцы сосны с открытой корневой системой выращенные из нормальных семян третьего лесосеменного района.

Сосна - Возраст, лет 2
Высота, см. не менее 10
Толщина корневой шейки – не менее 3 мм

Характеристика посевного материала:

Порода _____
Класс качества семян _____
Селекционная категория _____

Место происхождения семян (лесосеменной район) _____

Требования к молоднякам, площади которых подлежат отнесению к землям, на которых расположены леса, для признания работ по лесовосстановлению

завершенными: (для лесных участков, предназначенных для проведения лесовосстановления, на которых лесовосстановительные мероприятия осуществляются лицами, указанными в подпункте «а» пункта 6 Правил, государственными (муниципальными) учреждениями, указанными в подпункте «б» пункта 6 Правил)

Порода 10С

возраст, лет 6

количество деревьев основных лесных древесных пород, тыс. штук/га. не менее 2,2

средняя высота, м. не менее 1,1

Объем работ по лесовосстановлению (площадь лесовосстановления, га) (для лесных участков, предназначенных для проведения лесовосстановления, на которых лесовосстановительные мероприятия осуществляются лицами, указанными в подпункте «а» пункта 6 Правил, государственными (муниципальными) учреждениями, указанными в подпункте «б» пункта 6 Правил) 0,1

Проектируемый объем работ по лесовосстановлению (для лесных участков, предназначенных для проведения лесовосстановления, на которых лесовосстановительные мероприятия осуществляются лицами, указанными в подпункте «а» пункта 6 Правил, государственными (муниципальными) учреждениями, указанными в подпункте «б» пункта 6 Правил)

Площадь лесовосстановления, га. 0,1

Количество жизнеспособных растений основных лесных древесных пород, тыс. штук/га.

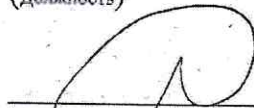
4,0 в том числе С – 4,0

Количество жизнеспособных растений основных лесных древесных пород на всей площади, тыс. штук С-0,4.

Исполнитель работ по лесовосстановлению: _____ **Согласовано:** _____

Директор ГАУ «Черкасский лесхоз»

(Должность)



(подпись)

Никитин Алексей Александрович

(Фамилия, имя, отчество)

27 февраля 2023

(число, месяц, год)

Главный лесничий Черкасского

лесничества ГКУ СО «Саратовское

областное лесничество»

(Должность)



(подпись)

Шикунов Алексей Анатольевич

(Фамилия, имя, отчество)

28 февраля 2023

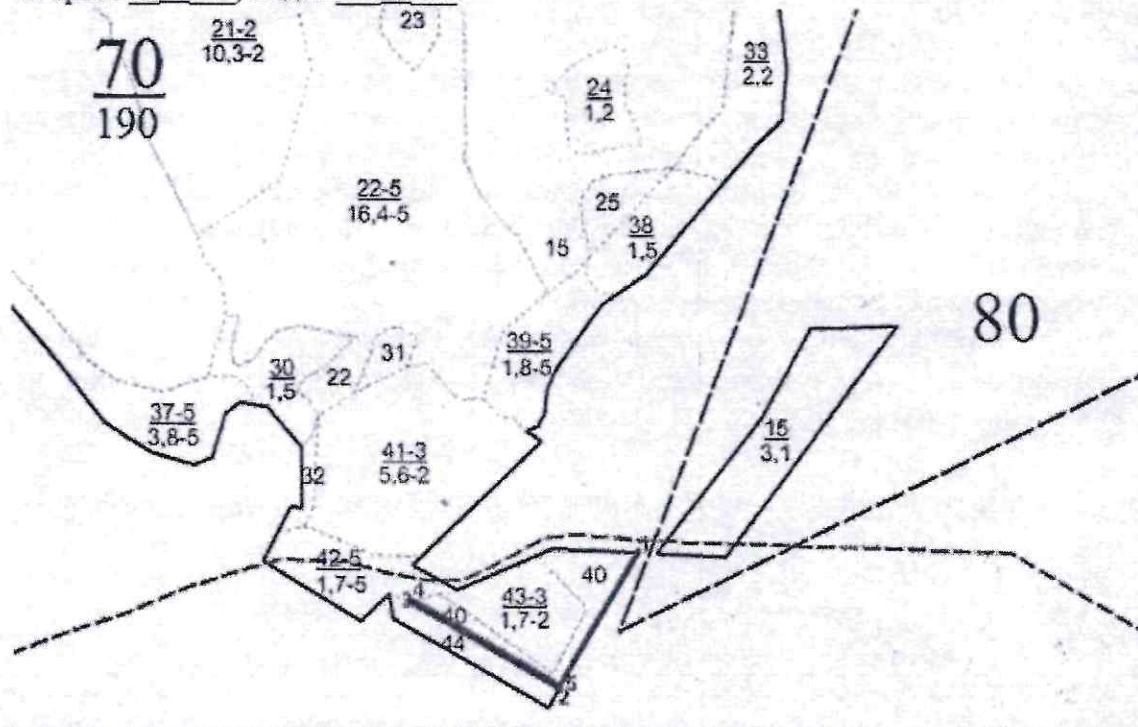
(число, месяц, год)

СХЕМА
расположения участка лесовосстановления

Местоположение участка лесовосстановления:

Саратовская область,

Черкасское лесничество, Колоярское участковое лесничество,
квартал 70, выдел 40



Масштаб 1: 10000
Площадь 0,1 га

Условные обозначения:

Граница квартала _____

Граница выдела

Участок лесовосстановления

Геоданные					
точки	румб	длина	точки	румб	длина
1-2	ЮЗ, 30°	223			
2-3	СЗ, 60°	239			
3-4	СВ, 63°	5			
4-5	ЮВ, 60°	235			
5-2	ЮЗ, 18°	5			

Примечание: Для вычерчивания схемы расположения участка лесовосстановления используются фрагменты картографических материалов лесоустройства - планшеты М 1:10 000, 1:25 000.

Схему составил: Овтин
(подпись)

инженер ГАУ «Черкасский лесхоз»
(должность)

Овтин И.Е.

(ФИО)

«27» февраля 2023г.

а) доступная; б) требуется узкополосная расчистка без корчевки пней; в) требуется узкополосная расчистка; г) требуется широкополосная расчистка с корчевкой пней.

Характеристика имеющихся жизнеспособного подроста и молодняка лесных древесных пород:

состав пород _____

средний возраст, лет _____

средняя высота, м _____

количество деревьев и кустарников, тыс. штук/га. _____

размещение их по площади лесного участка (равномерное, неравномерное, групповое) _____

состояние лесных насаждений и его оценка: _____

Проектируемый способ лесовосстановления: искусственное лесовосстановление методом посадки лесных культур

(естественное лесовосстановление, искусственное лесовосстановление, комбинированное лесовосстановление (посев, посадка))

Обоснование проектируемого способа лесовосстановления основных лесных древесных пород восстанавливаемых лесов с учетом особенностей производства работ в различных категориях защитных лесов и особо защитных участков лесов (для лесных участков, предназначенных для проведения лесовосстановления, на которых лесовосстановительные мероприятия осуществляются лицами, указанными в подпункте «а» пункта 6 Правил, государственными (муниципальными) учреждениями, указанными в подпункте «б» пункта 6 Правил): категория прогалины относится к лесокультурному фонду, проектируется искусственное лесовосстановление как наиболее целесообразный вид лесовосстановления в соответствии с типом лесорастительных условий и требованиями лесохозяйственного регламента

Сроки и технологии (методы) выполнения работ по лесовосстановлению: (для лесных участков, предназначенных для проведения лесовосстановления, на которых лесовосстановительные мероприятия осуществляются лицами, указанными в подпункте «а» пункта 6 Правил, государственными (муниципальными) учреждениями, указанными в подпункте «б» пункта 6 Правил) Механизированная подготовка почвы методом нарезки борозд с дискованием осенью 2022 года, механизированная посадка семян весной 2023 года.

Сроки и технологии (методы) выполнения работ по агротехническим уходам (для лесных участков, предназначенных для проведения лесовосстановления, на которых лесовосстановительные мероприятия осуществляются лицами, указанными в подпункте «а» пункта 6 Правил, государственными (муниципальными) учреждениями, указанными в подпункте «б» пункта 6 Правил) дополнение лесных культур при приживаемости от 25 до 85% от количества деревьев основных пород подлежат дополнению деревьями основной породы, агротехнические уходы за лесными культурами (первый год создания – 2 кратный),

Сроки и технологии (методы) выполнения работ по лесоводственным уходам (для лесных участков, предназначенных для проведения лесовосстановления, на которых лесовосстановительные мероприятия осуществляются лицами, указанными в подпункте «а» пункта 6 Правил, государственными (муниципальными) учреждениями, указанными в подпункте «б» пункта 6 Правил) _____

Требования к используемому для лесовосстановления посадочному (посевному) материалу:

Порода главная порода сосна обыкновенная, проектируемый состав 10С

Вид посадочного материала (сеянцы, саженцы с открытой (закрытой) корневой системой, селекционная категория происхождения семян, лесосеменной район) сеянцы сосны с открытой корневой системой выращенные из нормальных семян третьего лесосеменного района

Сосна - Возраст, лет 2

Высота, см. не менее 10

Толщина корневой шейки – не менее 3 мм

Характеристика посевного материала:

Порода _____

Класс качества семян _____

Селекционная категория _____

Место происхождения семян (лесосеменной район) _____

Требования к молоднякам, площади которых подлежат отнесению к землям, на которых расположены леса, для признания работ по лесовосстановлению завершенными: (для лесных участков, предназначенных для проведения лесовосстановления, на которых лесовосстановительные мероприятия осуществляются лицами, указанными в подпункте «а» пункта 6 Правил, государственными (муниципальными) учреждениями, указанными в подпункте «б» пункта 6 Правил)

Порода 10С

возраст, лет 6

количество деревьев основных лесных древесных пород, тыс. штук/га. не менее 2.2

средняя высота, м. не менее 1.1

Объем работ по лесовосстановлению (площадь лесовосстановления, га) (для лесных участков, предназначенных для проведения лесовосстановления, на которых лесовосстановительные мероприятия осуществляются лицами, указанными в подпункте «а» пункта 6 Правил, государственными (муниципальными) учреждениями, указанными в подпункте «б» пункта 6 Правил) 4.4

Проектируемый объем работ по лесовосстановлению (для лесных участков, предназначенных для проведения лесовосстановления, на которых лесовосстановительные мероприятия осуществляются лицами, указанными в подпункте «а» пункта 6 Правил, государственными (муниципальными) учреждениями, указанными в подпункте «б» пункта 6 Правил)

Площадь лесовосстановления, га. 4.4

Количество жизнеспособных растений основных лесных древесных пород, тыс. штук/га.

4.0 в том числе С – 4.0

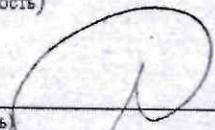
Количество жизнеспособных растений основных лесных древесных пород на всей площади, тыс. штук 17.6 (С-17,6).

Исполнитель работ по лесовосстановлению:

Согласовано:

Директор ГАУ «Черкасский лесхоз»

(Должность)



Никитин Алексей Александрович

(Фамилия, имя, отчество)

27 февраля 2023

(число, месяц, год)

Главный лесничий Черкасского
лесничества ГКУ СО «Саратовское
областное лесничество»

(Должность)



Шикунов Алексей Анатольевич

(Фамилия, имя, отчество)

28 февраля 2023

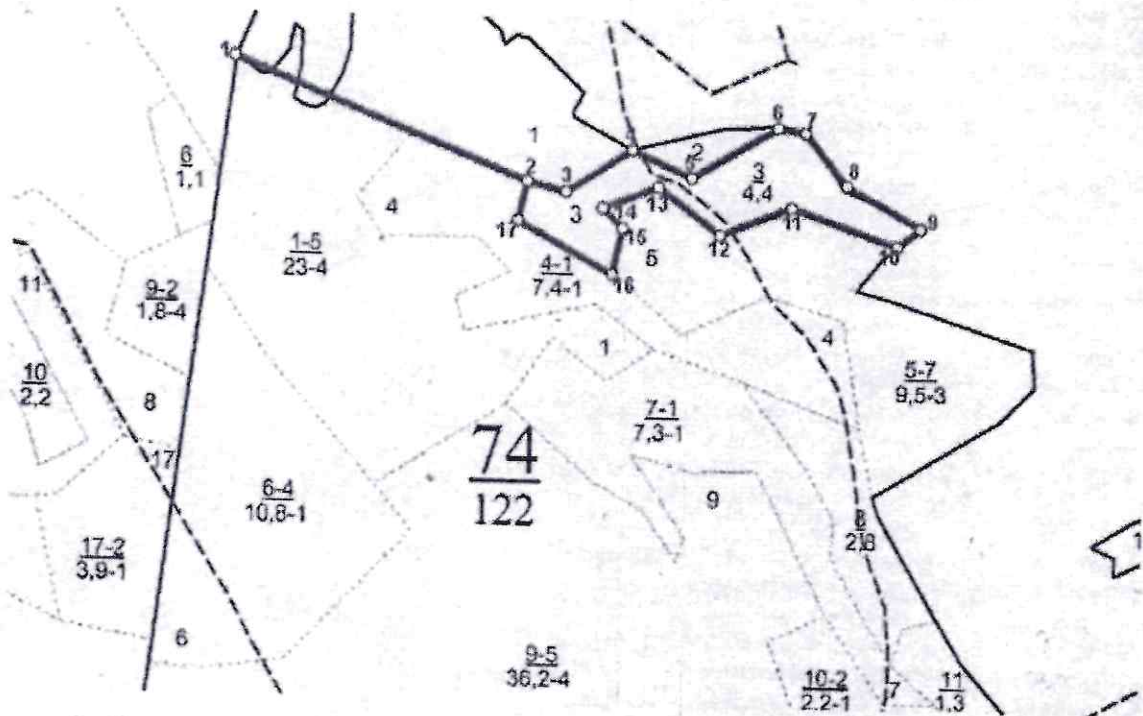
(число, месяц, год)

СХЕМА
расположения участка лесовосстановления

Местоположение участка лесовосстановления:

Саратовская область,

Черкасское лесничество, Колоярское участковое лесничество,
квартал 74, выдел 3.

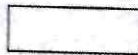


Масштаб 1: 10000
Площадь 4,4 га

Условные обозначения:

Граница квартала _____

Граница выдела
Участок лесовосстановления



Геоданные					
точки	румб	длина	точки	румб	длина
1 - 2	ЮВ, 68°	445	10 - 11	СЗ, 71°	158
2 - 3	ЮВ, 76°	56	11 - 12	ЮЗ, 68°	107
3 - 4	СВ, 57°	110	12 - 13	СЗ, 53°	109
4 - 5	ЮВ, 66°	92	13 - 14	ЮЗ, 68°	84
5 - 6	СВ, 59°	140	14 - 15	ЮВ, 45°	40
6 - 7	ЮВ, 81°	39	15 - 16	ЮЗ, 12°	67
7 - 8	ЮВ, 39°	94	16 - 17	СЗ, 61°	151
8 - 9	ЮВ, 61°	119	17 - 2	СВ, 13°	57
9 - 10	ЮЗ, 51°	42			

Примечание: Для вычерчивания схемы расположения участка лесовосстановления используются фрагменты картографических материалов лесоустройства - планшеты М 1:10 000, 1:25 000.

Схему составил: Овтин
(подпись)

Инженер ГАУ «Черкасский лесхоз»
(должность)

Овтин И.Е.

«27» февраля 2023 г.

Согласовано: Трошин
Первый заместитель министра
природных ресурсов и экологии
Саратовской области – начальник
управления лесного хозяйства
Трошин Д.Н.
«3» марта 2023 г.

ПРОЕКТ ЛЕСОВОССТАНОВЛЕНИЯ на лесном участке № 4 / год 2023

Лесовосстановление искусственное (естественное, искусственное,
комбинированное нужное написать)

Субъект Российской Федерации - Саратовская область

Лесной район – (лесостепной или степной район Европейской части Р.Ф. в
соответствии с лесохозяйственными регламентами) лесостепной

Характеристика местоположения лесного участка:

Лесничество - Черкасское

Участковое лесничество Черкасское

№ квартала 114

№ выдела 3

Площадь лесного участка, га. – 17,7

(исходные данные для проекта лесовосстановления: материалы обследования лесного участка при выборе
способа лесовосстановления, план лесного участка, масштаб 1:10 000 прилагаются к проекту
лесовосстановления)

Характеристика лесорастительных условий лесного участка:

Рельеф участка (уклон) ровный

Гидрологические условия (увлажнение) сухие

Почвы супесчаные - сухие

тип лесорастительных условий: C1 – (судубрава сухая)

Характеристика площадей лесного участка: прогалина

(вырубки, гари, прогалины, иные не занятые лесными насаждениями или предназначенные для
лесовосстановления земли)

Характеристика вырубки:

Количество пней, тыс. штук/га _____

Характер и размещение оставленных деревьев и кустарников (куртины, полосы,
групповое, равномерное) _____

Степень задернения почвы (слабая, средняя, сильная) _____

Степень минерализации почвы (% от площади лесного участка) _____

Состояние очистки от порубочных остатков и валежника (захлавленность, м³) _____

а) отсутствует (до 5 м³/га); б) слабая (5-20 м³/га); в) средняя (20-50 м³/га); г) сильная
(более 50 м³/га) (нужное подчеркнуть)

Категория доступности для техники _____

а) доступная; б) требуется узкополосная расчистка без корчевки пней; в) требуется узкополосная расчистка; г) требуется широкополосная расчистка с корчевкой пней.

Характеристика имеющихся жизнеспособного подроста и молодняка лесных древесных пород:

состав пород единичный деревья дуба

средний возраст, лет _____

средняя высота, м _____

количество деревьев и кустарников, тыс. штук/га. _____

размещение их по площади лесного участка (равномерное, неравномерное, групповое)
неравномерное

состояние лесных насаждений и его оценка: удовлетворительное

Проектируемый способ лесовосстановления: искусственное лесовосстановление
методом посадки лесных культур

(естественное лесовосстановление, искусственное лесовосстановление, комбинированное лесовосстановление (посев, посадка)

Обоснование проектируемого способа лесовосстановления основных лесных древесных пород восстанавливаемых лесов с учетом особенностей производства работ в различных категориях защитных лесов и особо защитных участков лесов (для лесных участков, предназначенных для проведения лесовосстановления, на которых лесовосстановительные мероприятия осуществляются лицами, указанными в подпункте «а» пункта 6 Правил, государственными (муниципальными) учреждениями, указанными в подпункте «б» пункта 6 Правил): категория прогалины относится к лесокультурному фонду, проектируется искусственное лесовосстановление как наиболее целесообразный вид лесовосстановления в соответствии с типом лесорастительных условий и требованиями лесохозяйственного регламента

Сроки и технологии (методы) выполнения работ по лесовосстановлению: (для лесных участков, предназначенных для проведения лесовосстановления, на которых лесовосстановительные мероприятия осуществляются лицами, указанными в подпункте «а» пункта 6 Правил, государственными (муниципальными) учреждениями, указанными в подпункте «б» пункта 6 Правил) Механизированная подготовка почвы методом нарезки борозд с дискованием осенью 2022 года, механизированная посадка семян весной 2023 года.

Сроки и технологии (методы) выполнения работ по агротехническим уходам (для лесных участков, предназначенных для проведения лесовосстановления, на которых лесовосстановительные мероприятия осуществляются лицами, указанными в подпункте «а» пункта 6 Правил, государственными (муниципальными) учреждениями, указанными в подпункте «б» пункта 6 Правил) дополнение лесных культур при приживаемости от 25 до 85% от количества деревьев основных пород подлежат дополнению деревьями основной породы, агротехнические ухода за лесными культурами (первый год создания – 2 кратный).

Сроки и технологии (методы) выполнения работ по лесоводственным уходам (для лесных участков, предназначенных для проведения лесовосстановления, на которых лесовосстановительные мероприятия осуществляются лицами, указанными в подпункте «а» пункта 6 Правил, государственными (муниципальными) учреждениями, указанными в подпункте «б» пункта 6 Правил) _____

Требования к используемому для лесовосстановления посадочному (посевному) материалу:

Порода - главная порода сосна обыкновенная, сопутствующая лиственная порода ясень зеленый, состав 9С1Яз

Вид посадочного материала (сеянцы, саженцы с открытой (закрытой) корневой системой, селекционная категория происхождения семян, лесосеменной район) сеянцы сосны с открытой корневой системой выращенные из нормальных семян третьего лесосеменного района, сеянцы ясеня с открытой корневой системой из лесного питомника ГАУ «Черкасский лесхоз»

Сосна - Возраст, лет 2

Высота, см. не менее 10

Толщина корневой шейки – не менее 3 мм

Ясень – Возраст, лет не менее 1

Высота, см. не менее 12

Диаметр корневой шейки, мм. не менее 2,0

Характеристика посевного материала:

Порода _____

Класс качества семян _____

Селекционная категория _____

Место происхождения семян (лесосеменной район) _____

Требования к молоднякам, площади которых подлежат отнесению к землям, на которых расположены леса, для признания работ по лесовосстановлению **завершенными:** (для лесных участков, предназначенных для проведения лесовосстановления, на которых лесовосстановительные мероприятия осуществляются лицами, указанными в подпункте «а» пункта 6 Правил, государственными(муниципальными) учреждениями, указанными в подпункте «б» пункта 6 Правил)

Порода 9С1Яз

возраст, лет 6

количество деревьев основных лесных древесных пород, тыс. штук/га. не менее 2,2

средняя высота, м. не менее 1,1

Объем работ по лесовосстановлению (площадь лесовосстановления, га) (для лесных участков, предназначенных для проведения лесовосстановления, на которых лесовосстановительные мероприятия осуществляются лицами, указанными в подпункте «а» пункта 6 Правил, государственными(муниципальными) учреждениями, указанными в подпункте «б» пункта 6 Правил) 17,7

Проектируемый объем работ по лесовосстановлению (для лесных участков, предназначенных для проведения лесовосстановления, на которых лесовосстановительные мероприятия осуществляются лицами, указанными в подпункте «а» пункта 6 Правил, государственными(муниципальными) учреждениями, указанными в подпункте «б» пункта 6 Правил)

Площадь лесовосстановления, га. 17,7

Количество жизнеспособных растений основных лесных древесных пород, тыс. штук/га. 4,0, в том числе С -3,6 Яз -0,4

Количество жизнеспособных растений основных лесных древесных пород на всей площади, тыс. штук 70,8 (С-63,72, Яз -7,08)

Исполнитель работ по лесовосстановлению: _____ **Согласовано:** _____

Директор ГАУ «Черкасский лесхоз»

(Должность)

(подпись)

Никитин Алексей Александрович

(Фамилия, имя, отчество)

27 февраля 2023

(число, месяц, год)

Главный лесничий Черкасского лесничества ГКУ СО «Саратовское областное лесничество»

(Должность)

(подпись)

Шикунев Алексей Анатольевич

(Фамилия, имя, отчество)

28 февраля 2023

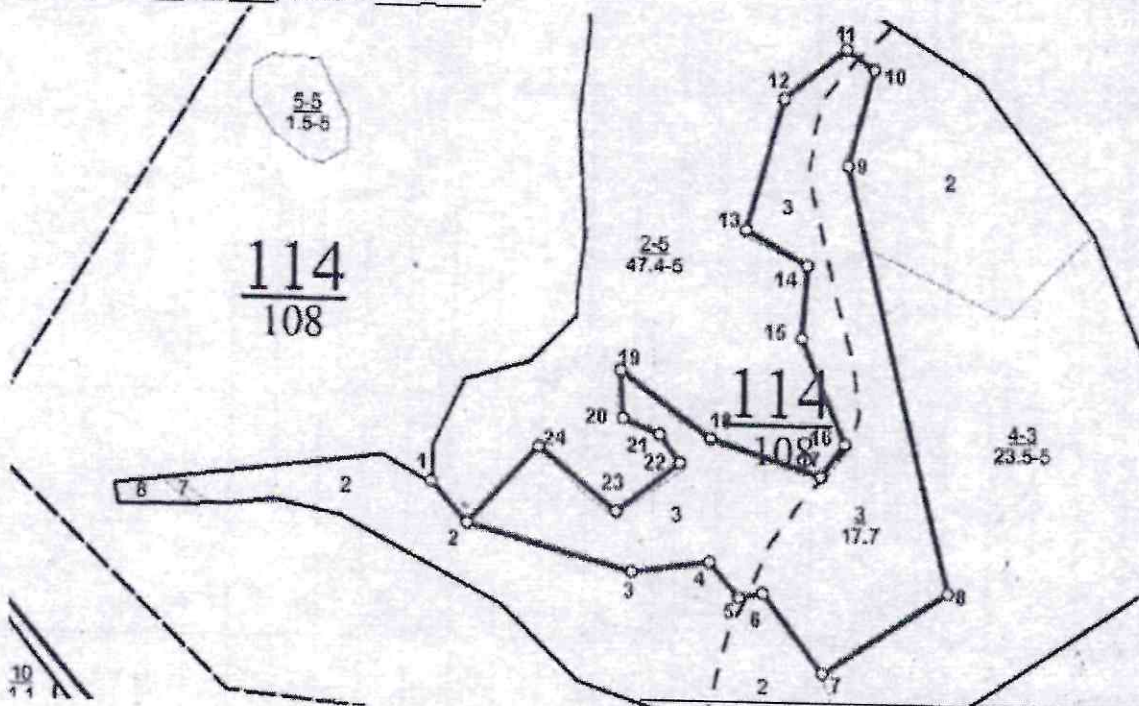
(число, месяц, год)

СХЕМА
расположения участка лесовосстановления

Местоположение участка лесовосстановления:

Саратовская область,

Черкасское лесничество, Черкасское участковое лесничество,
квартал 114, выдел 3.



Геоданные

точки	румб	длина	точки	румб	длина
1 - 2	ЮВ, 41°	77	13 - 14	ЮВ, 61°	99
2 - 3	ЮВ, 74°	239	14 - 15	ЮЗ, 4°	102
3 - 4	СВ, 82°	110	15 - 16	ЮВ, 23°	159
4 - 5	ЮВ, 41°	64	16 - 17	ЮЗ, 36°	57
5 - 6	СВ, 79°	34	17 - 18	СЗ, 72°	163
6 - 7	ЮВ, 37°	139	18 - 19	СЗ, 54°	157
7 - 8	СВ, 57°	210	19 - 20	ЮВ, 4°	67
8 - 9	СЗ, 14°	614	20 - 21	ЮВ, 67°	56
9 - 10	СВ, 15°	140	21 - 22	ЮВ, 36°	49
10 - 11	СЗ, 54°	49	22 - 23	ЮЗ, 52°	112
11 - 12	ЮЗ, 51°	112	23 - 24	СЗ, 51°	140
12 - 13	ЮЗ, 15°	193	24 - 2	ЮЗ, 43°	148

Масштаб 1:10000

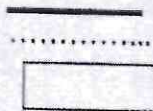
Площадь 17,7 га

Условные обозначения:

Граница квартала

Граница выдела

Участок лесовосстановления



Примечание: Для вычерчивания схемы расположения участка лесовосстановления используются фрагменты картографических материалов лесоустройства - планшеты М 1:10 000, 1:25 000.

Схему составил: Овтин

(подпись)

Инженер ГАУ «Черкасский лесхоз»

(должность)

Овтин И.Е.

(ФИО)

«27» февраля 2023 г.

Согласовано: Трошин Д.Н.
Первый заместитель министра
природных ресурсов и экологии
Саратовской области – начальник
управления лесного хозяйства
Трошин Д.Н.
«3» марта 2023 г.

ПРОЕКТ ЛЕСОВОССТАНОВЛЕНИЯ на лесном участке № 5 / год 2023

Лесовосстановление искусственное (естественное, искусственное,
комбинированное *нужное написать*)

Субъект Российской Федерации - Саратовская область

Лесной район – *(лесостепной или степной район Европейской части Р.Ф. в соответствии с лесохозяйственными регламентами)* лесостепной

Характеристика местоположения лесного участка:

Лесничество - Черкасское

Участковое лесничество Черкасское

№ квартала 119

№ выдела 31

Площадь лесного участка, га. – 33,2

(исходные данные для проекта лесовосстановления: материалы обследования лесного участка при выборе способа лесовосстановления, план лесного участка, масштаб 1:10 000 прилагаются к проекту лесовосстановления)

Характеристика лесорастительных условий лесного участка:

Рельеф участка (уклон) ровный

Гидрологические условия (увлажнение) сухие

Почвы супесчаные - сухие

тип лесорастительных условий: C1 – (судубрава сухая)

Характеристика площадей лесного участка: прогалина,

(вырубки, гари, прогалины, иные не занятые лесными насаждениями или предназначенные для лесовосстановления земли)

Характеристика вырубки:

Количество пней, тыс. штук/га _____

Характер и размещение оставленных деревьев и кустарников (куртины, полосы, групповое, равномерное) _____

Степень задернения почвы (слабая, средняя, сильная) _____

Степень минерализации почвы (% от площади лесного участка) _____

Состояние очистки от порубочных остатков и валежника (захламенность, м³) _____

а) отсутствует (до 5 м³/га); б) слабая (5-20 м³/га); в) средняя (20-50 м³/га); г) сильная (более 50 м³/га) *(нужное подчеркнуть)*

Категория доступности для техники _____

а) доступная; б) требуется узкополосная расчистка без корчевки пней; в) требуется узкополосная расчистка; г) требуется широкополосная расчистка с корчевкой пней.

Характеристика имеющихся жизнеспособного подроста и молодняка лесных древесных пород:

состав пород _____

средний возраст, лет _____

средняя высота, м _____

количество деревьев и кустарников, тыс. штук/га. _____

размещение их по площади лесного участка (равномерное, неравномерное, групповое) _____

состояние лесных насаждений и его оценка: _____

Проектируемый способ лесовосстановления: искусственное лесовосстановление
методом посадки лесных культур
(естественное лесовосстановление, искусственное лесовосстановление, комбинированное лесовосстановление (посев, посадка))

Обоснование проектируемого способа лесовосстановления основных лесных древесных пород восстанавливаемых лесов с учетом особенностей производства работ в различных категориях защитных лесов и особо защитных участков лесов (для лесных участков, предназначенных для проведения лесовосстановления, на которых лесовосстановительные мероприятия осуществляются лицами, указанными в подпункте «а» пункта 6 Правил, государственными (муниципальными) учреждениями, указанными в подпункте «б» пункта 6 Правил): категория прогалины относится к лесокультурному фонду, проектируется искусственное лесовосстановление как наиболее целесообразный вид лесовосстановления в соответствии с типом лесорастительных условий и требованиями лесохозяйственного регламента

Сроки и технологии (методы) выполнения работ по лесовосстановлению: (для лесных участков, предназначенных для проведения лесовосстановления, на которых лесовосстановительные мероприятия осуществляются лицами, указанными в подпункте «а» пункта 6 Правил, государственными (муниципальными) учреждениями, указанными в подпункте «б» пункта 6 Правил) Механизированная подготовка почвы методом нарезки борозд с дискованием осенью 2022 года, механизированная посадка семян весной 2023 года

Сроки и технологии (методы) выполнения работ по агротехническим уходам (для лесных участков, предназначенных для проведения лесовосстановления, на которых лесовосстановительные мероприятия осуществляются лицами, указанными в подпункте «а» пункта 6 Правил, государственными (муниципальными) учреждениями, указанными в подпункте «б» пункта 6 Правил) дополнение лесных культур при приживаемости, от 25 до 85% от количества деревьев основных пород подлежат дополнению деревьями основной породы, агротехнические ухода за лесными культурами (первый год создания – 2 кратный).

Сроки и технологии (методы) выполнения работ по лесоводственным уходам (для лесных участков, предназначенных для проведения лесовосстановления, на которых лесовосстановительные мероприятия осуществляются лицами, указанными в подпункте «а» пункта 6 Правил, государственными (муниципальными) учреждениями, указанными в подпункте «б» пункта 6 Правил) _____

Требования к используемому для лесовосстановления посадочному (посевному) материалу:

Порода- главная порода сосна обыкновенная, сопутствующая лиственная порода ягель зеленый, состав 9С1Яз

Вид посадочного материала (сеянцы, саженцы с открытой (закрытой) корневой системой, селекционная категория происхождения семян, лесосеменной район) сеянцы сосны с открытой корневой системой выращенные из нормальных семян третьего лесосеменного района, сеянцы ясени с открытой корневой системой из лесного питомника ГАУ «Черкасский лесхоз»

Сосна - Возраст, лет 2

Высота, см. не менее 10

Толщина корневой шейки – не менее 3 мм

Ясень – Возраст, лет не менее 1

Высота, см. не менее 12

Диаметр корневой шейки, мм. не менее 2,0

Характеристика посевного материала:

Порода _____

Класс качества семян _____

Селекционная категория _____

Место происхождения семян (лесосеменной район) _____

Требования к молоднякам, площади которых подлежат отнесению к землям, на которых расположены леса, для признания работ по лесовосстановлению **завершенными:** (для лесных участков, предназначенных для проведения лесовосстановления, на которых лесовосстановительные мероприятия осуществляются лицами, указанными в подпункте «а» пункта 6 Правил, государственными (муниципальными) учреждениями, указанными в подпункте «б» пункта 6 Правил)

Порода 9С1Яз

возраст, лет 6

количество деревьев основных лесных древесных пород, тыс. штук/га. не менее 2,2

средняя высота, м. не менее 1,1

Объем работ по лесовосстановлению (площадь лесовосстановления, га) (для лесных участков, предназначенных для проведения лесовосстановления, на которых лесовосстановительные мероприятия осуществляются лицами, указанными в подпункте «а» пункта 6 Правил, государственными (муниципальными) учреждениями, указанными в подпункте «б» пункта 6 Правил) 33,2

Проектируемый объем работ по лесовосстановлению (для лесных участков, предназначенных для проведения лесовосстановления, на которых лесовосстановительные мероприятия осуществляются лицами, указанными в подпункте «а» пункта 6 Правил, государственными (муниципальными) учреждениями, указанными в подпункте «б» пункта 6 Правил)

Площадь лесовосстановления, га. 33,2

Количество жизнеспособных растений основных лесных древесных пород, тыс. штук/га. 4,0, в том числе С - 3,6 Яз - 0,4

Количество жизнеспособных растений основных лесных древесных пород на всей площади, тыс. штук 132,8 (С-119,52, Яз -13,28)

Исполнитель работ по лесовосстановлению:

Согласовано:

Директор ГАУ «Черкасский лесхоз»

(Должность)

(подпись)

Никитин Алексей Александрович

(Фамилия, имя, отчество)

27 февраля 2023

(число, месяц, год)

Главный лесничий Черкасского лесничества ГКУ СО «Саратовское областное лесничество»

(Должность)

(подпись)

Шикунов Алексей Анатольевич

(Фамилия, имя, отчество)

28 февраля 2023

(число, месяц, год)

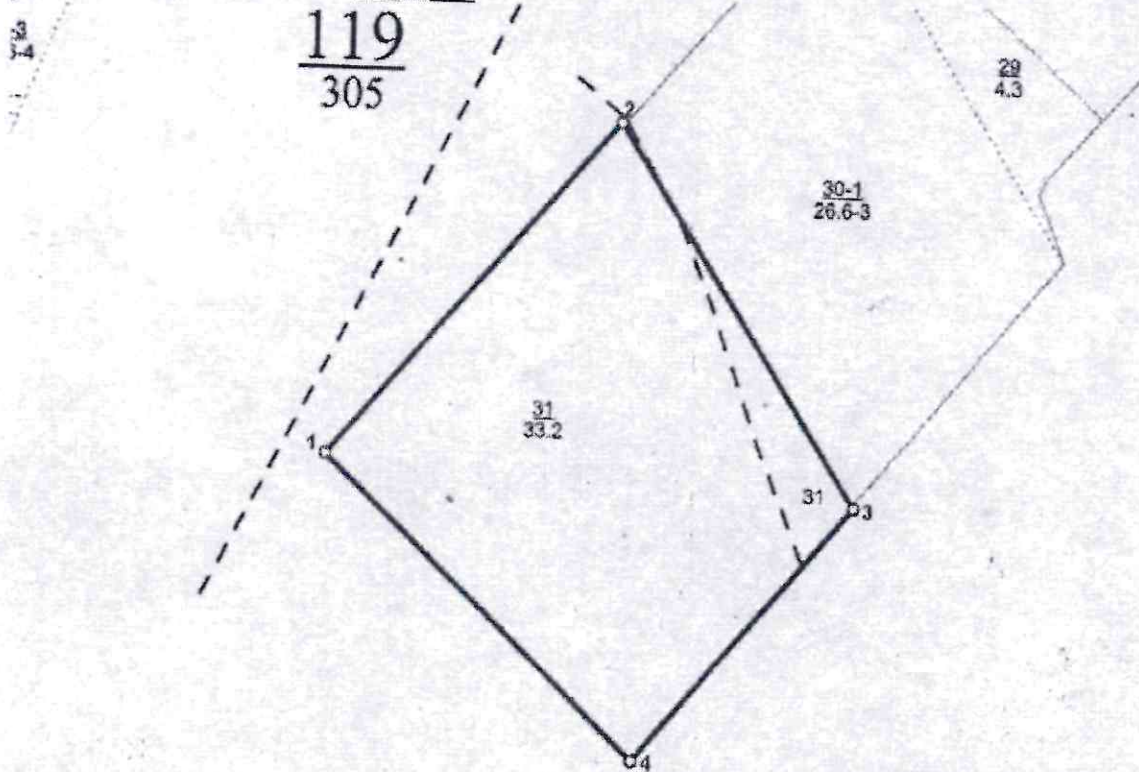
СХЕМА
расположения участка лесовосстановления

Местоположение участка лесовосстановления:

Саратовская область,

Черкасское лесничество, Черкасское участковое лесничество,

квартал 119, выдел 31



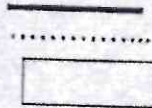
Масштаб 1: 10000
Площадь 33,2 га

Условные обозначения:

Граница квартала

Граница выдела

Участок лесовосстановления



Геоданные		
точки	румбы	длина (м)
1 - 2	СВ, 41°	626
2 - 3	ЮВ, 32°	629
3 - 4	ЮЗ, 40°	473
4 - 1	СЗ, 46°	606

Примечание: Для вычерчивания схемы расположения участка лесовосстановления используются фрагменты картографических материалов лесоустройства - планшеты М 1:10 000, 1:25 000.

Схему составил: Овсин
(подпись)

Инженер ГАУ «Черкасский лесхоз»

(должность)

Овсин И.Е.

(ФИО)

«27» февраля 2023 г.

Согласовано: Дуб
Первый заместитель министра
природных ресурсов и экологии
Саратовской области – начальник
управления лесного хозяйства
Трошин Д.Н.

«3» марта 2023 г.

ПРОЕКТ ЛЕСОВОССТАНОВЛЕНИЯ на лесном участке № 6 / год 2023

Лесовосстановление искусственное (естественное, искусственное,
комбинированное *нужное написать*)

Субъект Российской Федерации - Саратовская область

Лесной район – (лесостепной или степной район Европейской части Р.Ф. в
соответствии с лесохозяйственными регламентами) лесостепной

Характеристика местоположения лесного участка:

Лесничество - Черкасское

Участковое лесничество Черкасское

№ квартала 129

№ выдела 2

Площадь лесного участка, га. – 53,5

(исходные данные для проекта лесовосстановления: материалы обследования лесного участка при выборе
способа лесовосстановления, план лесного участка, масштаб 1:10 000 прилагаются к проекту
лесовосстановления)

Характеристика лесорастительных условий лесного участка:

Рельеф участка (уклон) ровный

Гидрологические условия (увлажнение) сухие

Почвы супесчаные - сухие

тип лесорастительных условий: C1 – (судубрава сухая)

Характеристика площадей лесного участка: прогалина,

(вырубки, гари, прогалины, иные не занятые лесными насаждениями или предназначенные для
лесовосстановления земли)

Характеристика вырубки:

Количество пней, тыс. штук/га _____

Характер и размещение оставленных деревьев и кустарников (куртины, полосы,
групповое, равномерное) _____

Степень задернения почвы (слабая, средняя, сильная) _____

Степень минерализации почвы (% от площади лесного участка) _____

Состояние очистки от порубочных остатков и валежника (захлапленность, м³) _____

а) отсутствует (до 5 м³/га); б) слабая (5-20 м³/га); в) средняя (20-50 м³/га); г) сильная
(более 50 м³/га) (*нужное подчеркнуть*)

Категория доступности для техники _____

а) доступная; б) требуется узкополосная расчистка без корчевки пней; в) требуется узкополосная расчистка; г) требуется широкополосная расчистка с корчевкой пней.

Характеристика имеющихся жизнеспособного подроста и молодняка лесных древесных пород:

состав пород _____

средний возраст, лет _____

средняя высота, м _____

количество деревьев и кустарников, тыс. штук/га. _____

размещение их по площади лесного участка (равномерное, неравномерное, групповое) _____

состояние лесных насаждений и его оценка: _____

Проектируемый способ лесовосстановления: искусственное лесовосстановление
методом посадки лесных культур

(естественное лесовосстановление, искусственное лесовосстановление, комбинированное лесовосстановление (посев, посадка))

Обоснование проектируемого способа лесовосстановления основных лесных древесных пород восстанавливаемых лесов с учетом особенностей производства работ в различных категориях защитных лесов и особо защитных участков лесов (для лесных участков, предназначенных для проведения лесовосстановления, на которых лесовосстановительные мероприятия осуществляются лицами, указанными в подпункте «а» пункта 6 Правил, государственными (муниципальными) учреждениями, указанными в подпункте «б» пункта 6 Правил): категория прогалины относится к лесокультурному фонду, проектируется искусственное лесовосстановление как наиболее целесообразный вид лесовосстановления в соответствии с типом лесорастительных условий и требованиями лесохозяйственного регламента

Сроки и технологии (методы) выполнения работ по лесовосстановлению: (для лесных участков, предназначенных для проведения лесовосстановления, на которых лесовосстановительные мероприятия осуществляются лицами, указанными в подпункте «а» пункта 6 Правил, государственными (муниципальными) учреждениями, указанными в подпункте «б» пункта 6 Правил) Механизированная подготовка почвы методом нарезки борозд с дискованием осенью 2022 года, механизированная посадка сеянцев весной 2023 года

Сроки и технологии (методы) выполнения работ по агротехническим уходам (для лесных участков, предназначенных для проведения лесовосстановления, на которых лесовосстановительные мероприятия осуществляются лицами, указанными в подпункте «а» пункта 6 Правил, государственными (муниципальными) учреждениями, указанными в подпункте «б» пункта 6 Правил) дополнение лесных культур при приживаемости от 25 до 85% от количества деревьев основных пород подлежат дополнению деревьями основной породы, агротехнические ухода за лесными культурами (первый год создания – 2 кратный).

Сроки и технологии (методы) выполнения работ по лесоводственным уходам (для лесных участков, предназначенных для проведения лесовосстановления, на которых лесовосстановительные мероприятия осуществляются лицами, указанными в подпункте «а» пункта 6 Правил, государственными (муниципальными) учреждениями, указанными в подпункте «б» пункта 6 Правил) _____

Требования к используемому для лесовосстановления посадочному (посевному) материалу:

Порода-главная порода сосна обыкновенная, сопутствующая листовенная порода ясень зеленый, состав 9С1Яз

Вид посадочного материала (сеянцы, саженцы с открытой (закрытой) корневой системой, селекционная категория происхождения семян, лесосеменной район) сеянцы сосны с

открытой корневой системой выращенные из нормальных семян третьего лесосеменного района, сеянцы ясеня из лесного питомника ГАУ «Черкасский лесхоз»

Сосна - Возраст, лет 2

Высота, см. не менее 10

Толщина корневой шейки – не менее 3 мм

Ясень – Возраст, лет не менее 1

Высота, см. не менее 12

Диаметр корневой шейки, мм. не менее 2,0

Характеристика посевного материала:

Порода _____

Класс качества семян _____

Селекционная категория _____

Место происхождения семян (лесосеменной район) _____

Требования к молоднякам, площади которых подлежат отнесению к землям, на которых расположены леса, для признания работ по лесовосстановлению завершенными: (для лесных участков, предназначенных для проведения лесовосстановления, на которых лесовосстановительные мероприятия осуществляются лицами, указанными в подпункте «а» пункта 6 Правил, государственными(муниципальными) учреждениями, указанными в подпункте «б» пункта 6 Правил)

Порода 9С1Яз

возраст, лет 6

количество деревьев основных лесных древесных пород, тыс. штук/га. не менее 2,2

средняя высота, м. не менее 1,1

Объем работ по лесовосстановлению (площадь лесовосстановления, га) (для лесных участков, предназначенных для проведения лесовосстановления, на которых лесовосстановительные мероприятия осуществляются лицами, указанными в подпункте «а» пункта 6 Правил, государственными(муниципальными) учреждениями, указанными в подпункте «б» пункта 6 Правил) 53,5

Проектируемый объем работ по лесовосстановлению (для лесных участков, предназначенных для проведения лесовосстановления, на которых лесовосстановительные мероприятия осуществляются лицами, указанными в подпункте «а» пункта 6 Правил, государственными(муниципальными) учреждениями, указанными в подпункте «б» пункта 6 Правил)

Площадь лесовосстановления, га. 53,5

Количество жизнеспособных растений основных лесных древесных пород, тыс. штук/га. 4,0, в том числе С -3,6 Яз -0,4

Количество жизнеспособных растений основных лесных древесных пород на всей площади, тыс. штук 214,0 (С-192,6, Яз -21,4)

Исполнитель работ по лесовосстановлению:

Согласовано:

Директор ГАУ «Черкасский лесхоз»

(Должность)

(подпись)

Никитин Алексей Александрович

(Фамилия, имя, отчество)

27 февраля 2023

(число, месяц, год)

Главный лесничий Черкасского лесничества ГКУ СО «Саратовское областное лесничество»

(Должность)

(подпись)

Шикунов Алексей Анатольевич

(Фамилия, имя, отчество)

28 февраля 2023

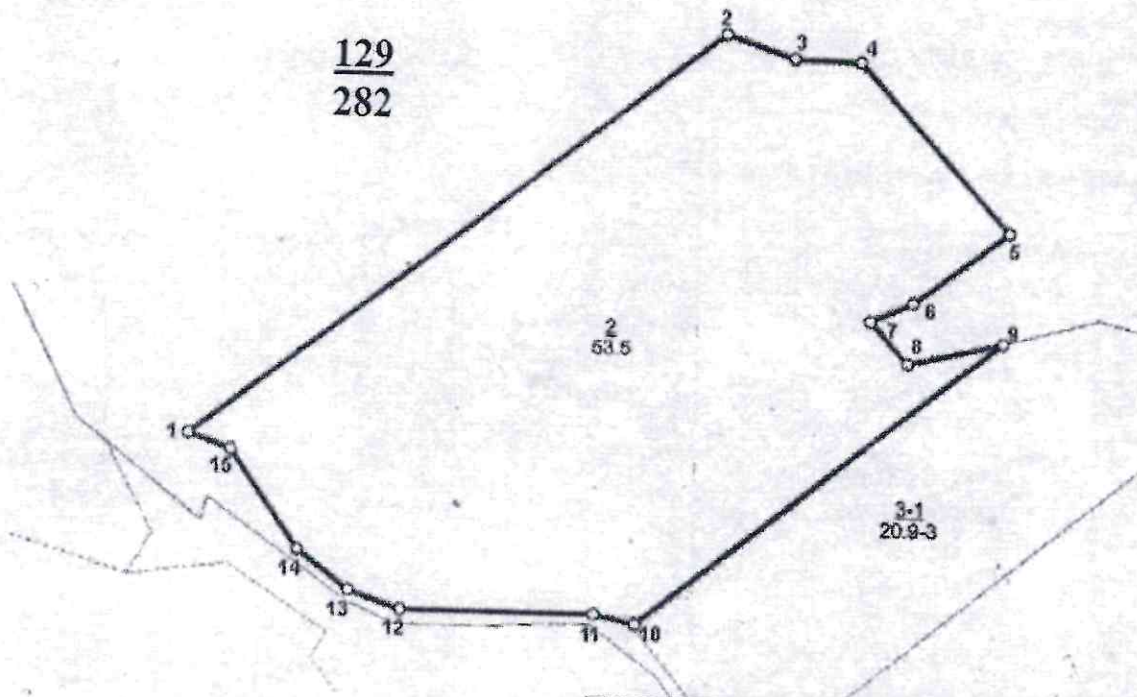
(число, месяц, год)

СХЕМА
расположения участка лесовосстановления

Местоположение участка лесовосстановления:

Саратовская область,

Черкасское лесничество, Черкасское участковое лесничество,
квартал 129, выдел 2.



129
282

Геоданные					
точки	румб	длина	точки	румб	длина
1 - 2	СВ, 52°	943	9 - 10	ЮЗ, 51°	650
2 - 3	ЮВ, 72°	101	10 - 11	СЗ, 77°	59
3 - 4	ЮВ, 89°	93	11 - 12	ЮЗ, 90°	271
4 - 5	ЮВ, 42°	315	12 - 13	СЗ, 71°	78
5 - 6	ЮЗ, 53°	168	13 - 14	СЗ, 53°	91
6 - 7	ЮЗ, 65°	65	14 - 15	СЗ, 35°	166
7 - 8	ЮВ, 42°	80	15 - 1	СЗ, 70°	63
8 - 9	СВ, 77°	137			

Масштаб 1: 10000
Площадь 53.5 га

Условные обозначения:

Граница квартала

Граница выдела

.....

Участок лесовосстановления


Примечание: Для вычерчивания схемы расположения участка лесовосстановления используются фрагменты картографических материалов лесоустройства - планшеты М 1:10 000, 1:25 000.

Схему составил: Овтин
(подпись)
инженер ГАУ «Черкасский лесхоз»
(должность)

Овтин И.Е.
(ФИО)

« 28 февраля 2023 г. »

Согласовано: _____


Первый заместитель министра
природных ресурсов и экологии
Саратовской области – начальник
управления лесного хозяйства
Трошин Д.Н.

« 3 » марта 2023 г.

ПРОЕКТ ЛЕСОВОССТАНОВЛЕНИЯ на лесном участке № 7 / год 2023

Лесовосстановление искусственное (естественное, искусственное,
комбинированное *нужное написать*)

Субъект Российской Федерации - Саратовская область

Лесной район – (*лесостепной или степной район Европейской части Р.Ф. в
соответствии с лесохозяйственными регламентами*) лесостепной

Характеристика местоположения лесного участка:

Лесничество - Черкасское

Участковое лесничество Черкасское

№ квартала 131

№ выдела 10 (1)

Площадь лесного участка, га. – 35,6

*(исходные данные для проекта лесовосстановления: материалы обследования лесного участка при выборе
способа лесовосстановления, план лесного участка, масштаб 1:10 000 прилагаются к проекту
лесовосстановления)*

Характеристика лесорастительных условий лесного участка:

Рельеф участка (уклон) ровный

Гидрологические условия (увлажнение) сухие

Почвы супесчаные - сухие

тип лесорастительных условий: C1 – (судубрава сухая)

Характеристика площадей лесного участка: прогалина

*(вырубки, гари, прогалины, иные не занятые лесными насаждениями или предназначенные для
лесовосстановления земли)*

Характеристика вырубки:

Количество пней, тыс. штук/га _____

Характер и размещение оставленных деревьев и кустарников (куртины, полосы,
групповое, равномерное) _____

Степень задернения почвы (слабая, средняя, сильная) _____

Степень минерализации почвы (% от площади лесного участка) _____

Состояние очистки от порубочных остатков и валежника (захламенность, м³) _____

а) отсутствует (до 5 м³/га); б) слабая (5-20 м³/га); в) средняя (20-50 м³/га); г) сильная
(более 50 м³/га) (*нужное подчеркнуть*)

Категория доступности для техники _____

а) доступная; б) требуется узкополосная расчистка без корчевки пней; в) требуется
узкополосная расчистка; г) требуется широкополосная расчистка с корчевкой пней.

Характеристика имеющихся жизнеспособного подроста и молодняка лесных древесных пород: состав пород _____
средний возраст, лет _____
средняя высота, м _____
количество деревьев и кустарников, тыс. штук/га. _____

размещение их по площади лесного участка (равномерное, неравномерное, групповое) _____
состояние лесных насаждений и его оценка: _____

Проектируемый способ лесовосстановления: искусственное лесовосстановление
методом посадки лесных культур
(естественное лесовосстановление, искусственное лесовосстановление, комбинированное лесовосстановление (посев, посадка))

Обоснование проектируемого способа лесовосстановления основных лесных древесных пород восстанавливаемых лесов с учетом особенностей производства работ в различных категориях защитных лесов и особо защитных участков лесов (для лесных участков, предназначенных для проведения лесовосстановления, на которых лесовосстановительные мероприятия осуществляются лицами, указанными в подпункте «а» пункта 6 Правил, государственными (муниципальными) учреждениями, указанными в подпункте «б» пункта 6 Правил): категория прогалины относится к лесокультурному фонду, проектируется искусственное лесовосстановление как наиболее целесообразный вид лесовосстановления в соответствии с типом лесорастительных условий и требованиями лесохозяйственного регламента

Сроки и технологии (методы) выполнения работ по лесовосстановлению: (для лесных участков, предназначенных для проведения лесовосстановления, на которых лесовосстановительные мероприятия осуществляются лицами, указанными в подпункте «а» пункта 6 Правил, государственными (муниципальными) учреждениями, указанными в подпункте «б» пункта 6 Правил) Механизированная подготовка почвы методом нарезки борозд с дискованием осенью 2022 года, механизированная посадка семян весной 2023 года.

Сроки и технологии (методы) выполнения работ по агротехническим уходам (для лесных участков, предназначенных для проведения лесовосстановления, на которых лесовосстановительные мероприятия осуществляются лицами, указанными в подпункте «а» пункта 6 Правил, государственными (муниципальными) учреждениями, указанными в подпункте «б» пункта 6 Правил) дополнение лесных культур при приживаемости от 25 до 85% от количества деревьев основных пород подлежат дополнению деревьями основной породы, агротехнические ухода за лесными культурами (первый год создания – 2 кратный),

Сроки и технологии (методы) выполнения работ по лесоводственным уходам (для лесных участков, предназначенных для проведения лесовосстановления, на которых лесовосстановительные мероприятия осуществляются лицами, указанными в подпункте «а» пункта 6 Правил, государственными (муниципальными) учреждениями, указанными в подпункте «б» пункта 6 Правил) _____

Требования к используемому для лесовосстановления посадочному (посевному) материалу:

Порода-главная порода сосна обыкновенная, сопутствующая лиственная порода ясень зеленый, состав 9С1Яз

Вид посадочного материала (сеянцы, саженцы с открытой (закрытой) корневой системой, селекционная категория происхождения семян, лесосеменной район) сеянцы сосны с открытой корневой системой выращенные из нормальных семян третьего лесосеменного

района, сеянцы ясеня с открытой корневой системой из лесного питомника ГАУ

« Черкасский лесхоз »

Сосна - Возраст, лет 2

Высота, см. не менее 10

Толщина корневой шейки – не менее 3 мм

Ясень – Возраст, лет не менее 1

Высота, см. не менее 12

Диаметр корневой шейки, мм. не менее 2,0

Характеристика посевного материала:

Порода _____

Класс качества семян _____

Селекционная категория _____

Место происхождения семян (лесосеменной район) _____

Требования к молоднякам, площади которых подлежат отнесению к землям, на которых расположены леса, для признания работ по лесовосстановлению завершенными: (для лесных участков, предназначенных для проведения лесовосстановления, на которых лесовосстановительные мероприятия осуществляются лицами, указанными в подпункте «а» пункта 6 Правил, государственными(муниципальными) учреждениями, указанными в подпункте «б» пункта 6 Правил)

Порода 9С1Яз

возраст, лет 6

количество деревьев основных лесных древесных пород, тыс. штук/га. не менее 2,2

средняя высота, м. не менее 1,1

Объем работ по лесовосстановлению (площадь лесовосстановления, га) (для лесных участков, предназначенных для проведения лесовосстановления, на которых лесовосстановительные мероприятия осуществляются лицами, указанными в подпункте «а» пункта 6 Правил, государственными(муниципальными) учреждениями, указанными в подпункте «б» пункта 6 Правил) 35,6

Проектируемый объем работ по лесовосстановлению (для лесных участков, предназначенных для проведения лесовосстановления, на которых лесовосстановительные мероприятия осуществляются лицами, указанными в подпункте «а» пункта 6 Правил, государственными(муниципальными) учреждениями, указанными в подпункте «б» пункта 6 Правил)

Площадь лесовосстановления, га. 35,6

Количество жизнеспособных растений основных лесных древесных пород, тыс. штук/га.

4,0, в том числе С –3,6 Яз -0,4

Количество жизнеспособных растений основных лесных древесных пород на всей площади, тыс. штук 142,4 (С-128,16, Яз -14,24)

Исполнитель работ по лесовосстановлению:

Согласовано:

Директор ГАУ «Черкасский лесхоз»

(Должность)

(подпись)

Никитин Алексей Александрович

(Фамилия, имя, отчество)

27 февраля 2023

(число, месяц, год)

Главный лесничий Черкасского
лесничества ГКУ СО «Саратовское
областное лесничество»

(Должность)

(подпись)

Шкунов Алексей Анатольевич

(Фамилия, имя, отчество)

28 февраля 2023

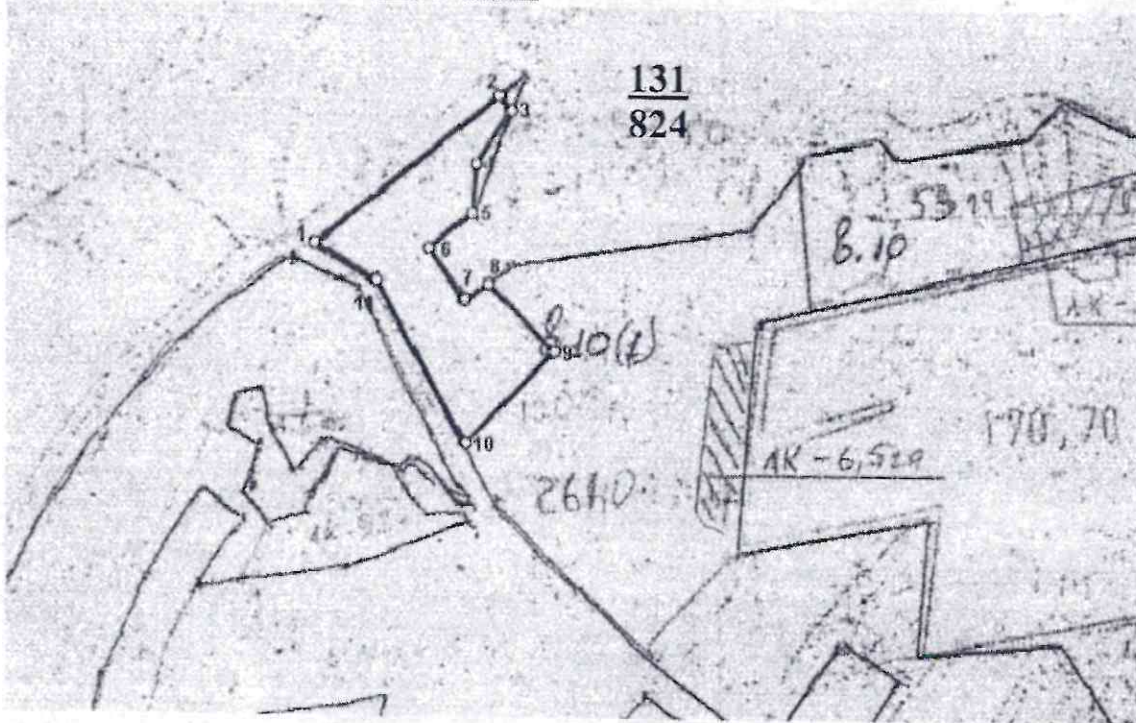
(число, месяц, год)

СХЕМА
расположения участка лесовосстановления

Местоположение участка лесовосстановления:

Саратовская область,

Черкасское лесничество, Черкасское участковое лесничество,
квартал 131, выдел 10 (1)



Масштаб 1: 25000
Площадь 35,6 га

Условные обозначения:

Граница квартала

Граница выдела

.....

Участок лесовосстановления

Геоданные					
точки	румб	длина	точки	румб	длина
1-2	СВ, 51°	830	7-8	СВ, 57°	103
2-3	ЮВ, 39°	65	8-9	ЮВ, 44°	328
3-4	ЮЗ, 33°	225	9-10	ЮЗ, 44°	450
4-5	ЮЗ, 5°	174	10-11	СЗ, 29°	652
5-6	ЮЗ, 51°	196	11-1	СЗ, 59°	249
6-7	ЮВ, 36°	219			

Примечание: Для вычерчивания схемы расположения участка лесовосстановления используются фрагменты картографических материалов лесоустройства - планшеты М 1:10 000, 1:25 000.

Схему составил: О. В. С. С.
(подпись)

инженер ГАУ «Черкасский лесхоз»
(должность)

Овтин И.Е.

«27» февраля 2023г.

Согласовано: Д.Н. Трошин
Первый заместитель министра
природных ресурсов и экологии
Саратовской области – начальник
управления лесного хозяйства
Трошин Д.Н.
«3» марта 2023 г.

ПРОЕКТ ЛЕСОВОССТАНОВЛЕНИЯ на лесном участке № 8 / год 2023

Лесовосстановление искусственное (естественное, искусственное,
комбинированное *нужное написать*)

Субъект Российской Федерации - Саратовская область

Лесной район – (*лесостепной или степной район Европейской части Р.Ф. в
соответствии с лесохозяйственными регламентами*) лесостепной

Характеристика местоположения лесного участка:

Лесничество - Черкасское

Участковое лесничество Колоярское

№ квартала 16

№ выдела 14

Площадь лесного участка, га. – 0,5

*(исходные данные для проекта лесовосстановления: материалы обследования лесного участка при выборе
способа лесовосстановления, план лесного участка, масштаб 1:10 000 прилагаются к проекту
лесовосстановления)*

Характеристика лесорастительных условий лесного участка:

Рельеф участка (уклон) ровный

Гидрологические условия (увлажнение) сухие

Почвы супесчаные - сухие

тип лесорастительных условий: C1 – (судубрава сухая)

Характеристика площадей лесного участка: прогалина

*(вырубки, гари, прогалины, иные не занятые лесными насаждениями или предназначенные для
лесовосстановления земли)*

Характеристика вырубки:

Количество пней, тыс. штук/га _____

Характер и размещение оставленных деревьев и кустарников (куртины, полосы,
групповое, равномерное) _____

Степень задернения почвы (слабая, средняя, сильная) _____

Степень минерализации почвы (% от площади лесного участка) _____

Состояние очистки от порубочных остатков и валежника (захламленность, м³) _____

а) отсутствует (до 5 м³/га); б) слабая (5-20 м³/га); в) средняя (20-50 м³/га); г) сильная
(более 50 м³/га) (*нужное подчеркнуть*)

Категория доступности для техники _____

а) доступная; б) требуется узкополосная расчистка без корчевки пней; в) требуется узкополосная расчистка; г) требуется широкополосная расчистка с корчевкой пней.

Характеристика имеющихся жизнеспособного подроста и молодняка лесных древесных пород:

состав пород _____

средний возраст, лет _____

средняя высота, м _____

количество деревьев и кустарников, тыс. штук/га. _____

размещение их по площади лесного участка (равномерное, неравномерное, групповое) _____

состояние лесных насаждений и его оценка: _____

Проектируемый способ лесовосстановления: искусственное лесовосстановление

методом посадки лесных культур

(естественное лесовосстановление, искусственное лесовосстановление, комбинированное лесовосстановление (посев, посадка))

Обоснование проектируемого способа лесовосстановления основных лесных древесных пород восстанавливаемых лесов с учетом особенностей производства работ в различных категориях защитных лесов и особо защитных участков лесов (для лесных участков, предназначенных для проведения лесовосстановления, на которых лесовосстановительные мероприятия осуществляются лицами, указанными в подпункте «а» пункта 6 Правил, государственными (муниципальными) учреждениями, указанными в подпункте «б» пункта 6 Правил): категория прогалины относится к лесокультурному фонду, проектируется искусственное лесовосстановление как наиболее целесообразный вид лесовосстановления в соответствии с типом лесорастительных условий и требованиями лесохозяйственного регламента

Сроки и технологии (методы) выполнения работ по лесовосстановлению: (для лесных участков, предназначенных для проведения лесовосстановления, на которых лесовосстановительные мероприятия осуществляются лицами, указанными в подпункте «а» пункта 6 Правил, государственными (муниципальными) учреждениями, указанными в подпункте «б» пункта 6 Правил) Механизированная подготовка почвы методом нарезки борозд с дискованием осенью 2022 года, ручная посадка сеянцев весной 2023 года.

Сроки и технологии (методы) выполнения работ по агротехническим уходам

(для лесных участков, предназначенных для проведения лесовосстановления, на которых лесовосстановительные мероприятия осуществляются лицами, указанными в подпункте «а» пункта 6 Правил, государственными (муниципальными) учреждениями, указанными в подпункте «б» пункта 6 Правил) дополнение лесных культур при приживаемости от 25 до 85% от количества деревьев основных пород подлежат дополнению деревьями основной породы, агротехнические уходы за лесными культурами (первый год создания – 2 кратный).

Сроки и технологии (методы) выполнения работ по лесоводственным уходам

(для лесных участков, предназначенных для проведения лесовосстановления, на которых лесовосстановительные мероприятия осуществляются лицами, указанными в подпункте «а» пункта 6 Правил, государственными (муниципальными) учреждениями, указанными в подпункте «б» пункта 6 Правил) _____

Требования к используемому для лесовосстановления посадочному (посевному) материалу:

Порода главная порода сосна обыкновенная, проектируемый состав 10С

Вид посадочного материала (сеянцы, саженцы с открытой (закрытой) корневой системой, селекционная категория происхождения семян, лесосеменной район)- сеянцы сосны с

закрытой корневой системой выращенные из нормальных семян третьего лесосеменного района.

Сосна - Возраст, лет 1-2

Высота, см. не менее 8

Толщина корневой шейки – не менее 2 мм

Высота стаканчика – не менее 7,3 см

Объем стаканчика – не менее 50 см³

Характеристика посевного материала:

Порода

Класс качества семян

Селекционная категория

Место происхождения семян (лесосеменной район)

Требования к молоднякам, площади которых подлежат отнесению к землям, на которых расположены леса, для признания работ по лесовосстановлению завершенными: (для лесных участков, предназначенных для проведения лесовосстановления, на которых лесовосстановительные мероприятия осуществляются лицами, указанными в подпункте «а» пункта 6 Правил, государственными (муниципальными) учреждениями, указанными в подпункте «б» пункта 6 Правил)

Порода 10С

возраст, лет 6

количество деревьев основных лесных древесных пород, тыс. штук/га. не менее 2.2

средняя высота, м. не менее 1,1

Объем работ по лесовосстановлению (площадь лесовосстановления, га) (для лесных участков, предназначенных для проведения лесовосстановления, на которых лесовосстановительные мероприятия осуществляются лицами, указанными в подпункте «а» пункта 6 Правил, государственными (муниципальными) учреждениями, указанными в подпункте «б» пункта 6 Правил) 0,5 га

Проектируемый объем работ по лесовосстановлению (для лесных участков, предназначенных для проведения лесовосстановления, на которых лесовосстановительные мероприятия осуществляются лицами, указанными в подпункте «а» пункта 6 Правил, государственными (муниципальными) учреждениями, указанными в подпункте «б» пункта 6 Правил)

Площадь лесовосстановления, га. 0,5

Количество жизнеспособных растений основных лесных древесных пород, тыс. штук/га.

2,5, в том числе С – 2,5


Количество жизнеспособных растений основных лесных древесных пород на всей площади, тыс. штук 1,25 (С-1,25)

Исполнитель работ по лесовосстановлению:

Согласовано:

Директор ГАУ «Черкасский лесхоз»

(Должность)



(подпись)

Никитин Алексей Александрович

(Фамилия, имя, отчество)

27 февраля 2023

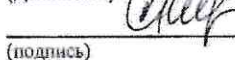
(число, месяц, год)

Главный лесничий Черкасского

лесничества ГКУ СО «Саратовское

областное лесничество»

(Должность)



(подпись)

Шикунов Алексей Анатольевич

(Фамилия, имя, отчество)

28 февраля 2023

(число, месяц, год)

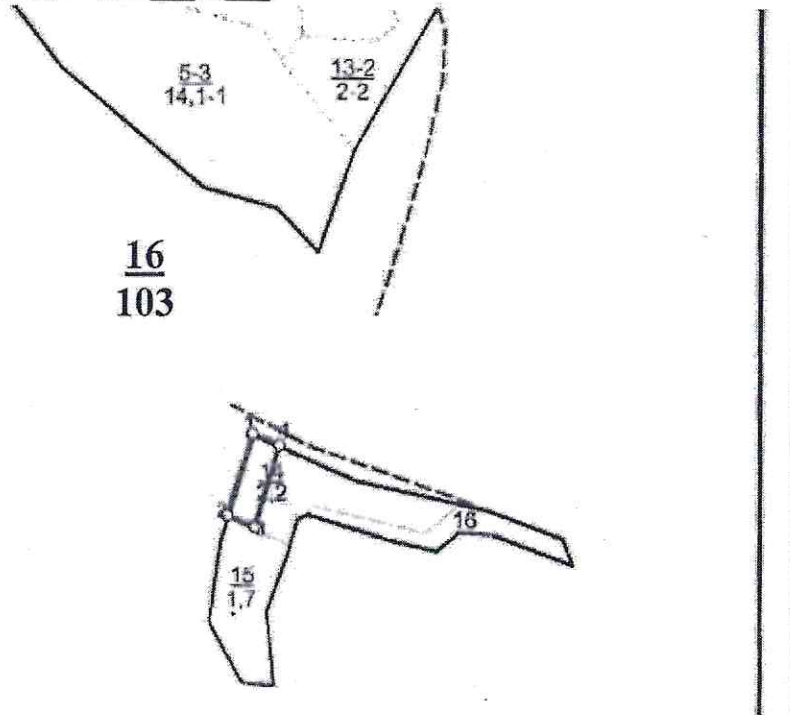
Приложение к проекту
лесовосстановления

СХЕМА
расположения участка лесовосстановления

Местоположение участка лесовосстановления:

Саратовская область,

Черкасское лесничество, Колоярское участковое лесничество,
квартал 16, выдел 14.



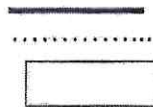
Масштаб 1: 10 000
Площадь 0,5 га

Условные обозначения:

Граница квартала

Граница выдела

Участок лесовосстановления



Геоданные		
точки	румбы	длина (м)
1-2	ЮЗ, 17°	120
2-3	ЮВ, 67°	42
3-4	СВ, 17°	119
4-1	СЗ, 67°	41

Примечание: Для вычерчивания схемы расположения участка лесовосстановления используются фрагменты картографических материалов лесоустройства - планшеты М 1:10 000, 1:25 000.

Схему составил: Миронов О.В.

(подпись)

Инженер ГАУ «Черкасский лесхоз»
(должность)

Миронов О.В.

«27» февраля 2023 г.

Характеристика имеющихся жизнеспособного подроста и молодняка лесных древесных пород:

состав пород Клт

средний возраст, лет 10

средняя высота, м 2,5

количество деревьев и кустарников, тыс. штук/га. 0,2

размещение их по площади лесного участка (равномерное, неравномерное, групповое)
неравномерное

состояние лесных насаждений и его оценка: удовлетворительное

Проектируемый способ лесовосстановления: искусственное лесовосстановление
методом посадки лесных культур

(естественное лесовосстановление, искусственное лесовосстановление, комбинированное лесовосстановление (посев, посадка))

Обоснование проектируемого способа лесовосстановления основных лесных древесных пород восстанавливаемых лесов с учетом особенностей производства работ в различных категориях защитных лесов и особо защитных участков лесов (для лесных участков, предназначенных для проведения лесовосстановления, на которых лесовосстановительные мероприятия осуществляются лицами, указанными в подпункте «а» пункта 6 Правил, государственными (муниципальными) учреждениями, указанными в подпункте «б» пункта 6 Правил): категория прогалины относится к лесокультурному фонду, проектируется искусственное лесовосстановление как наиболее целесообразный вид лесовосстановления в соответствии с типом лесорастительных условий и требованиями лесохозяйственного регламента

Сроки и технологии (методы) выполнения работ по лесовосстановлению: (для лесных участков, предназначенных для проведения лесовосстановления, на которых лесовосстановительные мероприятия осуществляются лицами, указанными в подпункте «а» пункта 6 Правил, государственными (муниципальными) учреждениями, указанными в подпункте «б» пункта 6 Правил) Механизированная подготовка почвы методом нарезки борозд с дискованием осенью 2022 года, ручная посадка семян весной 2023 года.

Сроки и технологии (методы) выполнения работ по агротехническим уходам (для лесных участков, предназначенных для проведения лесовосстановления, на которых лесовосстановительные мероприятия осуществляются лицами, указанными в подпункте «а» пункта 6 Правил, государственными (муниципальными) учреждениями, указанными в подпункте «б» пункта 6 Правил) дополнение лесных культур при приживаемости от 25 до 85% от количества деревьев основных пород подлежат дополнению деревьями основной породы, агротехнические ухода за лесными культурами (первый год создания – 2 кратный).

Сроки и технологии (методы) выполнения работ по лесоводственным уходам (для лесных участков, предназначенных для проведения лесовосстановления, на которых лесовосстановительные мероприятия осуществляются лицами, указанными в подпункте «а» пункта 6 Правил, государственными (муниципальными) учреждениями, указанными в подпункте «б» пункта 6 Правил)

Требования к используемому для лесовосстановления посадочному (посевному) материалу:

Порода главная порода сосна обыкновенная, проектируемый состав 10С

Вид посадочного материала (сеянцы, саженцы с открытой (закрытой) корневой системой, селекционная категория происхождения семян, лесосеменной район) сеянцы сосны с закрытой корневой системой выращенные из нормальных семян третьего лесосеменного района

Сосна - Возраст, лет 1-2

Высота, см. не менее 8

Толщина корневой шейки – не менее 2 мм

Высота стаканчика – не менее 7,3 см

Объем стаканчика – не менее 50 см³

Характеристика посевного материала:

Порода _____

Класс качества семян _____

Селекционная категория _____

Место происхождения семян (лесосеменной район) _____

Требования к молоднякам, площади которых подлежат отнесению к землям, на которых расположены леса, для признания работ по лесовосстановлению завершенными: (для лесных участков, предназначенных для проведения лесовосстановления, на которых лесовосстановительные мероприятия осуществляются лицами, указанными в подпункте «а» пункта 6 Правил, государственными (муниципальными) учреждениями, указанными в подпункте «б» пункта 6 Правил)

Порода 10С

возраст, лет 6

количество деревьев основных лесных древесных пород, тыс. штук/га. не менее 2,2

средняя высота, м. не менее 1,1

Объем работ по лесовосстановлению (площадь лесовосстановления, га) (для лесных участков, предназначенных для проведения лесовосстановления, на которых лесовосстановительные мероприятия осуществляются лицами, указанными в подпункте «а» пункта 6 Правил, государственными (муниципальными) учреждениями, указанными в подпункте «б» пункта 6 Правил) 3,2

Проектируемый объем работ по лесовосстановлению (для лесных участков, предназначенных для проведения лесовосстановления, на которых лесовосстановительные мероприятия осуществляются лицами, указанными в подпункте «а» пункта 6 Правил, государственными (муниципальными) учреждениями, указанными в подпункте «б» пункта 6 Правил)

Площадь лесовосстановления, га. 3,2

Количество жизнеспособных растений основных лесных древесных пород, тыс. штук/га.

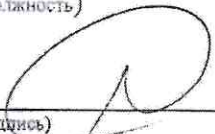
2,5 в том числе С – 2,5

Количество жизнеспособных растений основных лесных древесных пород на всей площади, тыс. штук 8,0 (С-8,0).

Исполнитель работ по лесовосстановлению: **Согласовано:**

Директор ГАУ «Черкасский лесхоз»

(Должность)



(подпись)

Никитин Алексей Александрович

(Фамилия, имя, отчество)

27 февраля 2023

(число, месяц, год)

Главный лесничий Черкасского

лесничества ГКУ СО «Саратовское

областное лесничество»

(Должность)



(подпись)

Шикунов Алексей Анатольевич

(Фамилия, имя, отчество)

28 февраля 2023

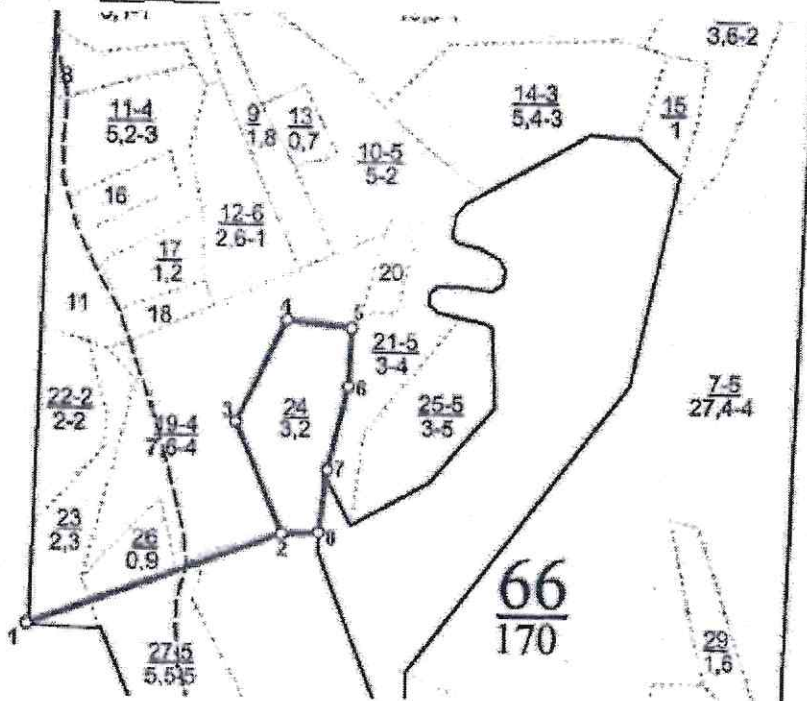
(число, месяц, год)

СХЕМА
расположения участка лесовосстановления

Местоположение участка лесовосстановления:

Саратовская область,

Черкасское лесничество, Колоярское участковое лесничество,
квартал 66, выдел 24.



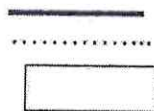
Масштаб 1: 10 000
Площадь 3,2 га

Условные обозначения:

Граница квартала

Граница выдела

Участок лесовосстановления



Геоданные					
точки	румб	длина	точки	румб	длина
1 - 2	СВ, 70°	379	6 - 7	ЮЗ, 13°	120
2 - 3	СЗ, 23°	170	7 - 8	ЮЗ, 7°	88
3 - 4	СВ, 26°	160	8 - 2	ЮЗ, 88°	52
4 - 5	ЮВ, 83°	92			
5 - 6	ЮЗ, 3°	82			

Примечание: Для вычерчивания схемы расположения участка лесовосстановления используются фрагменты картографических материалов лесоустройства - планшеты М 1:10 000, 1:25 000.

Схему составил: Миронов
(подпись)

Инженер ГАУ «Черкасский лесхоз»

(должность)

Миронов О.В.

«27» февраля 2023 г.

а) доступная; б) требуется узкополосная расчистка без корчевки пней; в) требуется узкополосная расчистка; г) требуется широкополосная расчистка с корчевкой пней.

Характеристика имеющихся жизнеспособного подроста и молодняка лесных древесных пород:

состав пород С
средний возраст, лет 15
средняя высота, м 5
количество деревьев и кустарников, тыс. штук/га. 0,2
размещение их по площади лесного участка (равномерное, неравномерное, групповое)
равномерное
состояние лесных насаждений и его оценка: удовлетворительное

Проектируемый способ лесовосстановления: искусственное лесовосстановление
методом посадки лесных культур
(естественное лесовосстановление, искусственное лесовосстановление, комбинированное лесовосстановление (посев, посадка))

Обоснование проектируемого способа лесовосстановления основных лесных древесных пород восстанавливаемых лесов с учетом особенностей производства работ в различных категориях защитных лесов и особо защитных участков лесов (для лесных участков, предназначенных для проведения лесовосстановления, на которых лесовосстановительные мероприятия осуществляются лицами, указанными в подпункте «а» пункта 6 Правил, государственными (муниципальными) учреждениями, указанными в подпункте «б» пункта 6 Правил): категория прогалины относится к лесокультурному фонду, проектируется искусственное лесовосстановление как наиболее целесообразный вид лесовосстановления в соответствии с типом лесорастительных условий и требованиями лесохозяйственного регламента

Сроки и технологии (методы) выполнения работ по лесовосстановлению: (для лесных участков, предназначенных для проведения лесовосстановления, на которых лесовосстановительные мероприятия осуществляются лицами, указанными в подпункте «а» пункта 6 Правил, государственными (муниципальными) учреждениями, указанными в подпункте «б» пункта 6 Правил) Механизированная подготовка почвы методом нарезки борозд с дискованием осенью 2022 года, ручная посадка семян весной 2023 года.

Сроки и технологии (методы) выполнения работ по агротехническим уходам (для лесных участков, предназначенных для проведения лесовосстановления, на которых лесовосстановительные мероприятия осуществляются лицами, указанными в подпункте «а» пункта 6 Правил, государственными (муниципальными) учреждениями, указанными в подпункте «б» пункта 6 Правил) дополнение лесных культур при приживаемости от 25 до 85% от количества деревьев основных пород подлежат дополнению деревьями основной породы, агротехнические ухода за лесными культурами (первый год создания – 2 кратный).

Сроки и технологии (методы) выполнения работ по лесоводственным уходам (для лесных участков, предназначенных для проведения лесовосстановления, на которых лесовосстановительные мероприятия осуществляются лицами, указанными в подпункте «а» пункта 6 Правил, государственными (муниципальными) учреждениями, указанными в подпункте «б» пункта 6 Правил)

Требования к используемому для лесовосстановления посадочному (посевному) материалу:

Порода главная порода сосна обыкновенная, проектируемый состав 10С
Вид посадочного материала (сеянцы, саженцы с открытой (закрытой) корневой системой, селекционная категория происхождения семян, лесосеменной район) сеянцы сосны с закрытой корневой системой выращенные из нормальных семян третьего лесосеменного района.

Сосна - Возраст, лет 1-2

Высота, см. не менее 8

Толщина корневой шейки – не менее 2 мм

Высота стаканчика – не менее 7,3 см

Объем стаканчика – не менее 50 см³

Характеристика посевного материала:

Порода _____

Класс качества семян _____

Селекционная категория _____

Место происхождения семян (лесосеменной район) _____

Требования к молоднякам, площади которых подлежат отнесению к землям, на которых расположены леса, для признания работ по лесовосстановлению завершенными: *(для лесных участков, предназначенных для проведения лесовосстановления, на которых лесовосстановительные мероприятия осуществляются лицами, указанными в подпункте «а» пункта 6 Правил, государственными (муниципальными) учреждениями, указанными в подпункте «б» пункта 6 Правил)*

Порода 10С

возраст, лет 6

количество деревьев основных лесных древесных пород, тыс. штук/га. не менее 2,2

средняя высота, м. не менее 1.1

Объем работ по лесовосстановлению (площадь лесовосстановления, га) *(для лесных участков, предназначенных для проведения лесовосстановления, на которых лесовосстановительные мероприятия осуществляются лицами, указанными в подпункте «а» пункта 6 Правил, государственными (муниципальными) учреждениями, указанными в подпункте «б» пункта 6 Правил)* 1,4

Проектируемый объем работ по лесовосстановлению *(для лесных участков, предназначенных для проведения лесовосстановления, на которых лесовосстановительные мероприятия осуществляются лицами, указанными в подпункте «а» пункта 6 Правил, государственными (муниципальными) учреждениями, указанными в подпункте «б» пункта 6 Правил)*

Площадь лесовосстановления, га. 1,4

Количество жизнеспособных растений основных лесных древесных пород, тыс. штук/га. 2,5 в том числе С – 2,5

Количество жизнеспособных растений основных лесных древесных пород на всей площади, тыс. штук 3,5 (С-3,5).

Исполнитель работ по лесовосстановлению: _____ **Согласовано:** _____

Директор ГАУ «Черкасский лесхоз»

(Должность)

(подпись)

Никитин Алексей Александрович

(Фамилия, имя, отчество)

27 февраля 2023

(число, месяц, год)

Главный лесничий Черкасского
лесничества ГКУ СО «Саратовское
областное лесничество»

(Должность)

(подпись)

Шкунов Алексей Анатольевич

(Фамилия, имя, отчество)

28 февраля 2023

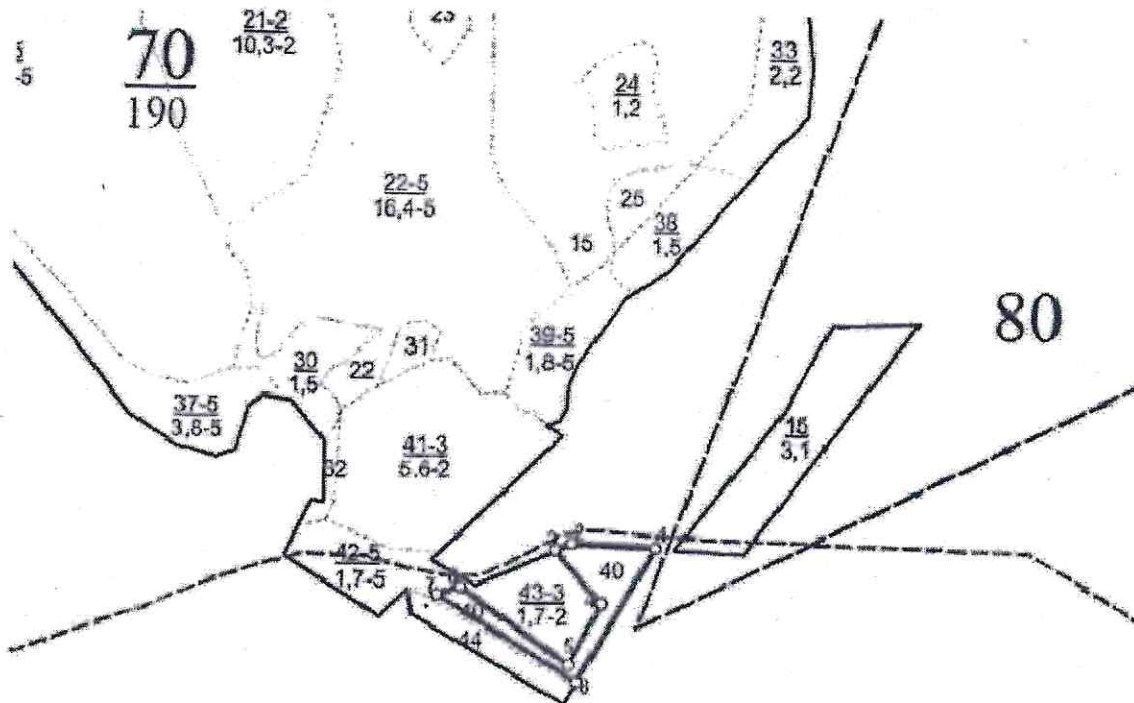
(число, месяц, год)

СХЕМА
расположения участка лесовосстановления

Местоположение участка лесовосстановления:

Саратовская область,

Черкасское лесничество, Колоярское участковое лесничество,
квартал 70, выдел 40.



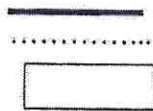
Масштаб 1: 10 000
Площадь 1,4 га

Условные обозначения:

Граница квартала

Граница выдела

Участок лесовосстановления



Геоданные					
точки	румб	длина	точки	румб	длина
1-2	СЗ, 87°	117	6-7	ЮЗ, 71°	34
2-3	ЮЗ, 68°	26	7-8	ЮВ, 59°	232
3-4	ЮВ, 42°	100	8-1	СВ, 30°	217
4-5	ЮЗ, 27°	97			
5-6	СЗ, 55°	189			

Примечание: Для вычерчивания схемы расположения участка лесовосстановления используются фрагменты картографических материалов лесоустройства - планшеты М 1:10 000, 1:25 000.

Схему составил: Миронов

(подпись)

инженер ГАУ «Черкасский лесхоз»

(должность)

Миронов О.В.

(ФИО)

«27» февраля 2023 г.

а) доступная; б) требуется узкополосная расчистка без корчевки пней; в) требуется узкополосная расчистка; г) требуется широкополосная расчистка с корчевкой пней.

Характеристика имеющихся жизнеспособного подроста и молодняка лесных древесных пород:

состав пород: единичные деревья 8Дн2Б+С

средний возраст, лет 90

средняя высота, м 15

количество деревьев и кустарников, тыс. штук/га. 0,01

размещение их по площади лесного участка (равномерное, неравномерное, групповое)
равномерное

состояние лесных насаждений и его оценка: удовлетворительное

Проектируемый способ лесовосстановления: искусственное лесовосстановление методом посадки лесных культур

(естественное лесовосстановление, искусственное лесовосстановление, комбинированное лесовосстановление (посев, посадка))

Обоснование проектируемого способа лесовосстановления основных лесных древесных пород восстанавливаемых лесов с учетом особенностей производства работ в различных категориях защитных лесов и особо защитных участков лесов (для лесных участков, предназначенных для проведения лесовосстановления, на которых лесовосстановительные мероприятия осуществляются лицами, указанными в подпункте «а» пункта 6 Правил, государственными (муниципальными) учреждениями, указанными в подпункте «б» пункта 6 Правил): категория прогалины относится к лесокультурному фонду, проектируется искусственное лесовосстановление как наиболее целесообразный вид лесовосстановления в соответствии с типом лесорастительных условий и требованиями лесохозяйственного регламента

Сроки и технологии (методы) выполнения работ по лесовосстановлению: *(для лесных участков, предназначенных для проведения лесовосстановления, на которых лесовосстановительные мероприятия осуществляются лицами, указанными в подпункте «а» пункта 6 Правил, государственными (муниципальными) учреждениями, указанными в подпункте «б» пункта 6 Правил)* Механизированная подготовка почвы методом нарезки борозд с дискованием осенью 2022 года, ручная посадка семян весной 2023 года.

Сроки и технологии (методы) выполнения работ по агротехническим уходам

(для лесных участков, предназначенных для проведения лесовосстановления, на которых лесовосстановительные мероприятия осуществляются лицами, указанными в подпункте «а» пункта 6 Правил, государственными (муниципальными) учреждениями, указанными в подпункте «б» пункта 6 Правил) дополнение лесных культур при приживаемости от 25 до 85% от количества деревьев основных пород подлежат дополнению деревьями основной породы, агротехнические ухода за лесными культурами (первый год создания – 2 кратный).

Сроки и технологии (методы) выполнения работ по лесоводственным уходам

(для лесных участков, предназначенных для проведения лесовосстановления, на которых лесовосстановительные мероприятия осуществляются лицами, указанными в подпункте «а» пункта 6 Правил, государственными (муниципальными) учреждениями, указанными в подпункте «б» пункта 6 Правил)

Требования к используемому для лесовосстановления посадочному (посевному) материалу:

Порода главная порода сосна обыкновенная, проектируемы состав 10С

Вид посадочного материала (сеянцы, саженцы с открытой (закрытой) корневой системой, селекционная категория происхождения семян, лесосеменной район) сеянцы сосны с закрытой корневой системой выращенные из нормальных семян третьего лесосеменного района

Сосна - Возраст, лет 1-2

Высота, см. не менее 8

Толщина корневой шейки – не менее 2 мм

Высота стаканчика – не менее 7,3 см

Объем стаканчика – не менее 50 см³

Характеристика посевного материала:

Порода _____

Класс качества семян _____

Селекционная категория _____

Место происхождения семян (лесосеменной район) _____

Требования к молоднякам, площади которых подлежат отнесению к землям, на которых расположены леса, для признания работ по лесовосстановлению завершенными: (для лесных участков, предназначенных для проведения лесовосстановления, на которых лесовосстановительные мероприятия осуществляются лицами, указанными в подпункте «а» пункта 6 Правил, государственными (муниципальными) учреждениями, указанными в подпункте «б» пункта 6 Правил)

Порода ЮС

возраст, лет 6

количество деревьев основных лесных древесных пород, тыс. штук/га. не менее 2,2

средняя высота, м. не менее 1,1

Объем работ по лесовосстановлению (площадь лесовосстановления, га) (для лесных участков, предназначенных для проведения лесовосстановления, на которых лесовосстановительные мероприятия осуществляются лицами, указанными в подпункте «а» пункта 6 Правил, государственными (муниципальными) учреждениями, указанными в подпункте «б» пункта 6 Правил) 1,3

Проектируемый объем работ по лесовосстановлению (для лесных участков, предназначенных для проведения лесовосстановления, на которых лесовосстановительные мероприятия осуществляются лицами, указанными в подпункте «а» пункта 6 Правил, государственными (муниципальными) учреждениями, указанными в подпункте «б» пункта 6 Правил)

Площадь лесовосстановления, га. 1,3

Количество жизнеспособных растений основных лесных древесных пород, тыс. штук/га.

2,5 в том числе С – 2,5

Количество жизнеспособных растений основных лесных древесных пород на всей площади, тыс. штук 3,25 (С-3,25).

Исполнитель работ по лесовосстановлению: Согласовано

Директор ГАУ «Черкасский лесхоз»

(Должность)

(подпись)

Никитин Алексей Александрович

(Фамилия, имя, отчество)

27 февраля 2023

(число, месяц, год)

Главный лесничий Черкасского
лесничества ГКУ СО «Саратовское
областное лесничество»

(Должность)

(подпись)

Шикунов Алексей Анатольевич

(Фамилия, имя, отчество)

28 февраля 2023

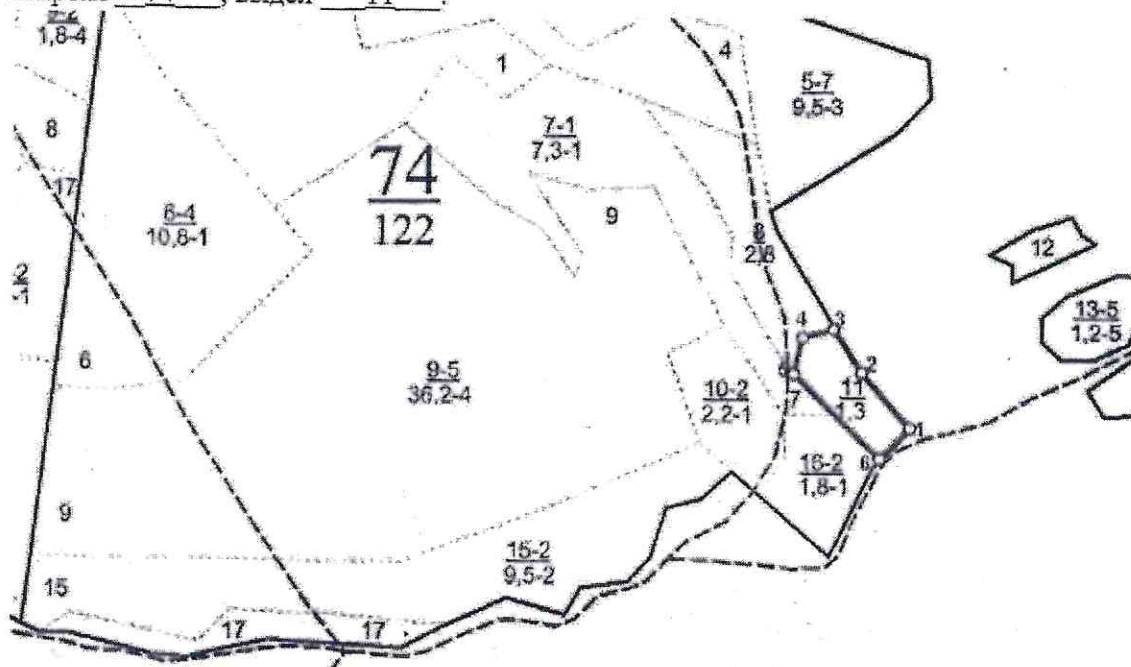
(число, месяц, год)

СХЕМА
расположения участка лесовосстановления

Местоположение участка лесовосстановления:

Саратовская область,

Черкасское лесничество, Колоярское участковое лесничество,
квартал 74, выдел 11.



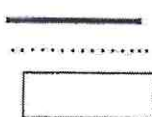
Масштаб 1: 10 000
Площадь 1,3 га

Условные обозначения:

Граница квартала

Граница выдела

Участок лесовосстановления



Геоданные					
точки	румб	длина	точки	румб	длина
1-2	СЗ, 42°	103			
2-3	СЗ, 33°	73			
3-4	ЮЗ, 75°	46			
4-5	ЮЗ, 13°	53			
5-6	ЮВ, 46°	169			
6-1	СВ, 45°	60			

Примечание: Для вычерчивания схемы расположения участка лесовосстановления используются фрагменты картографических материалов лесоустройства - планшеты М 1:10 000, 1:25 000.

Схему составил: Миронов

(подпись)

Инженер ГАУ «Черкасский лесхоз»

(должность)

Миронов О.В.

(ФИО)

«27» февраля 2023 г.

а) доступная; б) требуется узкополосная расчистка без корчевки пней; в) требуется узкополосная расчистка; г) требуется широкополосная расчистка с корчевкой пней.

Характеристика имеющихся жизнеспособного подроста и молодняка лесных древесных пород:

состав пород: _____

средний возраст, лет _____

средняя высота, м _____

количество деревьев и кустарников, тыс. штук/га. _____

размещение их по площади лесного участка (равномерное, неравномерное, групповое) _____

состояние лесных насаждений и его оценка: _____

Проектируемый способ лесовосстановления: искусственное лесовосстановление методом посадки лесных культур

(естественное лесовосстановление, искусственное лесовосстановление, комбинированное лесовосстановление (посев, посадка))

Обоснование проектируемого способа лесовосстановления основных лесных древесных пород восстанавливаемых лесов с учетом особенностей производства работ в различных категориях защитных лесов и особо защитных участков лесов (для лесных участков, предназначенных для проведения лесовосстановления, на которых лесовосстановительные мероприятия осуществляются лицами, указанными в подпункте «а» пункта 6 Правил, государственными (муниципальными) учреждениями, указанными в подпункте «б» пункта 6 Правил): категория прогалины относится к лесокультурному фонду, проектируется искусственное лесовосстановление как наиболее целесообразный вид лесовосстановления в соответствии с типом лесорастительных условий и требованиями лесохозяйственного регламента

Сроки и технологии (методы) выполнения работ по лесовосстановлению: (для лесных участков, предназначенных для проведения лесовосстановления, на которых лесовосстановительные мероприятия осуществляются лицами, указанными в подпункте «а» пункта 6 Правил, государственными (муниципальными) учреждениями, указанными в подпункте «б» пункта 6 Правил) Механизированная подготовка почвы методом нарезки борозд с дискованием осенью 2022 года, ручная посадка семян весной 2023 года.

Сроки и технологии (методы) выполнения работ по агротехническим уходам

(для лесных участков, предназначенных для проведения лесовосстановления, на которых лесовосстановительные мероприятия осуществляются лицами, указанными в подпункте «а» пункта 6 Правил, государственными (муниципальными) учреждениями, указанными в подпункте «б» пункта 6 Правил) дополнение лесных культур при приживаемости от 25 до 85% от количества деревьев основных пород подлежат дополнению деревьями основной породы, агротехнические ухода за лесными культурами (первый год создания – 2 кратный).

Сроки и технологии (методы) выполнения работ по лесоводственным уходам

(для лесных участков, предназначенных для проведения лесовосстановления, на которых лесовосстановительные мероприятия осуществляются лицами, указанными в подпункте «а» пункта 6 Правил, государственными (муниципальными) учреждениями, указанными в подпункте «б» пункта 6 Правил) _____

Требования к используемому для лесовосстановления посадочному (посевному) материалу:

Порода главная порода сосна обыкновенная, состав 10С

Вид посадочного материала (сеянцы, саженцы с открытой (закрытой) корневой системой, селекционная категория происхождения семян, лесосеменной район) сеянцы сосны с закрытой корневой системой выращенные из нормальных семян третьего лесосеменного района

Сосна - Возраст, лет 1-2

Высота, см. не менее 8

Толщина корневой шейки – не менее 2 мм

Высота стаканчика – не менее 7,3 см

Объем стаканчика – не менее 50 см³

Характеристика посевного материала:

Порода _____

Класс качества семян _____

Селекционная категория _____

Место происхождения семян (лесосеменной район) _____

Требования к молоднякам, площади которых подлежат отнесению к землям, на которых расположены леса, для признания работ по лесовосстановлению завершенными: (для лесных участков, предназначенных для проведения лесовосстановления, на которых лесовосстановительные мероприятия осуществляются лицами, указанными в подпункте «а» пункта 6 Правил, государственными (муниципальными) учреждениями, указанными в подпункте «б» пункта 6 Правил)

Порода 10С

возраст, лет 6

количество деревьев основных лесных древесных пород, тыс. штук/га. не менее 2,2

средняя высота, м. не менее 1,1

Объем работ по лесовосстановлению (площадь лесовосстановления, га) (для лесных участков, предназначенных для проведения лесовосстановления, на которых лесовосстановительные мероприятия осуществляются лицами, указанными в подпункте «а» пункта 6 Правил, государственными (муниципальными) учреждениями, указанными в подпункте «б» пункта 6 Правил) 3,6

Проектируемый объем работ по лесовосстановлению (для лесных участков, предназначенных для проведения лесовосстановления, на которых лесовосстановительные мероприятия осуществляются лицами, указанными в подпункте «а» пункта 6 Правил, государственными (муниципальными) учреждениями, указанными в подпункте «б» пункта 6 Правил)

Площадь лесовосстановления, га. 3,6

Количество жизнеспособных растений основных лесных древесных пород, тыс. штук/га. 2,5 в том числе С-2,5

Количество жизнеспособных растений основных лесных древесных пород на всей площади, тыс. штук 9,0 (С-9,0).

Исполнитель работ по лесовосстановлению: **Согласовано:**

Директор ГАУ «Черкасский лесхоз»
(Должность)

(подпись)

Никишин Алексей Александрович

(Фамилия, имя, отчество)

27 февраля 2023

(число, месяц, год)

Главный лесничий Черкасского
лесничества ГКУ, СО «Саратовское
областное лесничество»
(Должность)

(подпись)

Шикунев Алексей Анатольевич

(Фамилия, имя, отчество)

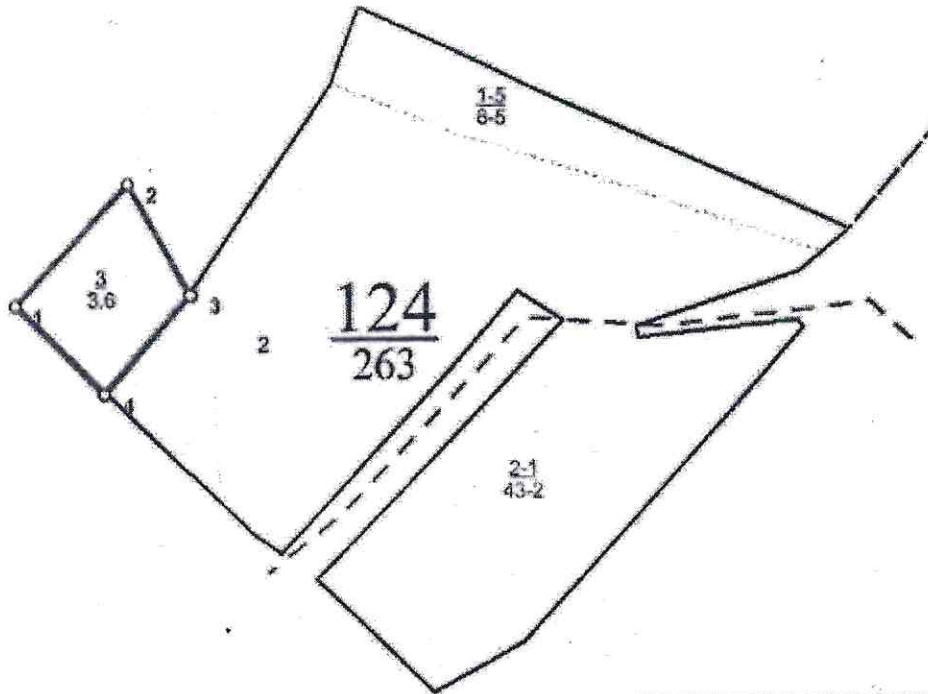
28 февраля 2023

(число, месяц, год)

СХЕМА
расположения участка лесовосстановления

Местоположение участка лесовосстановления:

Саратовская область,
Черкасское лесничество, Черкасское участковое лесничество,
квартал 124, выдел 3.



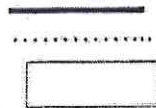
Масштаб 1: 10 000
Площадь 3,6 га

Условные обозначения:

Граница квартала

Граница выдела

Участок лесовосстановления



Геоданные		
точки	румбы	длина (м)
1 - 2	СВ, 43°	234
2 - 3	ЮВ, 29°	180
3 - 4	ЮЗ, 42°	182
4 - 1	СЗ, 46°	175

Примечание: Для вычерчивания схемы расположения участка лесовосстановления используются фрагменты картографических материалов лесоустройства - планшеты М 1:10 000, 1:25 000.

Схему составил: Миронов О.В.
(подпись)

инженер ГАУ «Черкасский лесхоз»
(должность)

Миронов О.В.
(ФИО)

«27» февраля 2023г.