


Согласовано:   
первый заместитель министра  
природных ресурсов и экологии  
Саратовской области – начальник  
управления лесного хозяйства  
Попов В.Г.  
«27» сентября 2019 г.

## ПРОЕКТ ЛЕСОРАЗВЕДЕНИЯ на весну (осень) 20 20 год

1. Характеристика местоположения лесного участка:  
наименование лесничества Балаковское  
участковое лесничество Балаковское  
№ квартала 79 № выдела 6, площадь лесного участка 2,5 га,  
иные характеристики, позволяющие идентифицировать участок, его конфигурацию и  
площадь \_\_\_\_\_.

2. Характеристика лесорастительных условий:  
лесорастительная зона расположения лесного участка (степная, лесостепная)  
(нужное подчеркнуть)  
рельеф волнистый  
гидрологические условия участок расположении в верхней и средней части овражной  
системы, почва сухая с дефицитом влаги  
почвы почва сухая супесчаная  
тип лесорастительных условий СО-1(судубрава очень сухая)

3. Характеристика площади лесного участка:  
категория лесокультурной площади пашня  
пригодность участка для работы техники пригоден  
заселённость почвы вредными организмами нет

4. Характеристика имеющихся жизнеспособного подроста и молодняка лесных  
древесных пород:  
состав пород нет  
средний возраст \_\_\_\_\_  
средняя высота \_\_\_\_\_  
количество деревьев и кустарников на 1 га (по породам) \_\_\_\_\_

5. Обоснование проектируемой технологии лесоразведения, главных(ой) лесных(ой)  
древесных(ой) пород(ы), породного состава создаваемых насаждений, с учетом  
особенностей производства работ на различных категориях земель \_\_\_\_\_  
Из-за дефицита лесокультурного фонда и не использования участка в качестве  
пашни, для увеличения покрытой лесом площади произвести посадку лесных культур  
хозяйственно ценными породами

6. Обоснование проектируемого метода создания лесных насаждений  
Механизированная посадка лесных культур рядовым способом

7. Требования к используемому для лесоразведения посадочному (посевному)  
материалу:  
характеристика посадочного (посевного) материала (возраст, высота, диаметр стволика у  
корневой шейки и др.) сеянцы сосны 2-х летнего возраста, высота не менее 10см,  
диаметр корневой шейки не менее 2,5 мм;  
тип посадочного материала (открытая корневая система, закрытая корневая система)  
(нужное подчеркнуть)  
расчет потребности посадочного (посевного) материала 2,5\*4,0 = 10,0 тыс.шт. (С-10,0  
тыс.шт.)

способ подготовки сеянцев (семян) к посадке (посеву) До посадки сеянцы хранятся в снежной базе, перед посадкой корневая система обмакивается в земляной болтушке.

8. Сроки, этапы выполнения работ по лесоразведению:  
способы и время подготовки почвы механизированная, частичная обработка почвы осенью 2019 года

способы, время и глубина обработки почвы Нарезка борозд трактором МТЗ-80 в агрегате с плугом ПКЛ-70 на глубину 15-20 см осенью 2019 года

размещение площадок, террас, полос, борозд на площади, размеры площадок, террас, ширина полос и борозд ширина борозд 70 см, расстояние между центрами борозд- 3м  
метод, способ и сроки производства культур механизированная посадка лесных культур рядовым способом лесопосадочной машиной СЛЧ-1 в агрегате с трактором МТЗ-80 весной 2020 года

расстояние между рядами и в рядах, количество посадочных (посевных) мест на площадке расстояние между рядами 3 м, расстояние в рядах -1 м Направление борозды северо-восточное

количество посадочных (посевных) мест на 1 га: 4000 штук.

9. Критерии оценки состояния созданных объектов лесоразведения для признания работ по лесоразведению завершенными:

возраст лесомелиоративных насаждений 10С 7 лет

(в т.ч. деревьев главной породы 7 лет)

средняя высота деревьев 1,3

(в т.ч. деревьев главной породы 1,3)

показатель сомкнутости крон \_\_\_\_\_

количество жизнеспособных деревьев и кустарников на единице площади 2,0 тыс. шт.

(в т.ч. деревьев главной породы 2,0 тыс. шт.)

другое \_\_\_\_\_

10. Объем работ по лесоразведению (площадь лесоразведения) 2,5 га.

11. Намечаемые агротехнические и лесоводственные уходы за лесными культурами, количество и объем уходов по годам 2020 год-3 ухода, 2021 год -3 ухода, 2022 год-3 ухода, 2023 год -2 ухода, 2024 год- 1 уход.

12. Противопожарные мероприятия Создание минерализованных полос трактором МТЗ-80 в агрегате с плугом ПЛН-3,35

13. Иная информация: \_\_\_\_\_

14. Схема участка, проектируемого для лесоразведения, прилагается.

Проект составил: \_\_\_\_\_  
(подпись)

Зам. директора ГАУ «Вольский лесхоз»  
(должность)

М.В. Милкин

(ФИО)

«24» сентября 20 19 г.

Согласовано: \_\_\_\_\_  
(подпись)

главный лесничий Балаковского  
лесничества Саратовской области

А.В. Луганский

(ФИО)

«26» сентября 20 19 г.

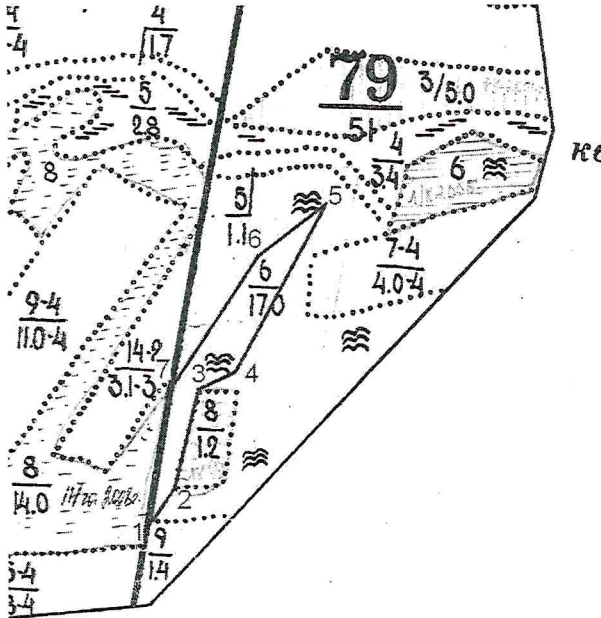
СХЕМА  
расположения участка лесоразведения

Местоположение участка лесоразведения:

Саратовская область,

Балаковское лесничество, Балаковское участковое лесничество,

квартал 79, выдел 6.



Геоданные		
точки	румбы	длина (м)
1-2	СВ:55	105
2-3	СВ:16	140
3-4	СВ:67	95
4-5	СВ:30	235
5-6	ЮЗ:230	100
6-7	ЮЗ:216	200
7-1	ЮЗ:210	260

Масштаб 1: 10 000

Площадь 2,5 га

Условные обозначения:

Граница квартала



Граница выдела



Участок лесоразведения



**Примечание:** Для вычерчивания схемы расположения участка лесоразведения используются фрагменты картографических материалов лесоустройства - планшеты М 1:10 000, 1:25 000.

Схему составил: \_\_\_\_\_

(подпись)

Зам. директора ГАУ «Вольский лесхоз»

(должность)

М.В. Милкин

(ФИО)

«24» сентября 20 19 г.

Согласовано: \_\_\_\_\_  
первый заместитель министра  
природных ресурсов и экологии  
Саратовской области – начальник  
управления лесного хозяйства  
Попов В.Г.  
« 27 » сентября 20 19 г.

## ПРОЕКТ ЛЕСОВОССТАНОВЛЕНИЯ на весну 20 20 год

1. Характеристика местоположения лесного участка:

наименование лесничества Балаковское  
участковое лесничество Балаковское  
№ квартала 78 № выдела 3, площадь лесного участка 1,5 га.

2. Характеристика лесорастительных условий:

лесорастительная зона расположения лесного участка (степная, лесостепная)  
(нужное подчеркнуть)

рельеф склон юго-восточный  
гидрологические условия участок расположен в верхней и средней части овражной системы, почва сухая с дефицитом влаги  
почвы почва сухая, супесчаная  
тип лесорастительных условий СО-1(судубрава очень сухая-сухая).

3. Характеристика площади лесного участка:

категория лесокультурной площади прогалина  
пригодность участка для работы техники пригоден  
заселённость почвы вредными организмами нет

4. Характеристика вырубки:

количество пней на единице площади, их высота  
состояние очистки от порубочных остатков и валежника  
характер и размещение оставленных деревьев и кустарников  
степень задернения и минерализации почвы

5. Характеристика имеющихся жизнеспособного подроста и молодняка лесных древесных пород:

состав пород нет  
средний возраст \_\_\_\_\_  
средняя высота \_\_\_\_\_  
количество деревьев и кустарников на 1 га (по породам) \_\_\_\_\_

размещение их по площади лесного участка \_\_\_\_\_  
состояние лесных насаждений и его оценка \_\_\_\_\_

6. Проектируемый способ лесовосстановления искусственное лесовосстановление

7. Обоснование проектируемого способа лесовосстановления, главных(ой) лесных(ой) древесных(ой) пород(ы), породного состава восстанавливаемых лесов, с учетом особенностей производства работ в различных категориях защитности лесов и особо защитных участках лесов:

искусственное лесовосстановления на не покрытой лесом площади обеспечивает быстрое восстановление лесов и расширение площадей занятых хозяйственно-ценными породами

8. Сроки и технологии (методы) выполнения работ по лесовосстановлению:

способы и время подготовки почвы механизованная, частичная обработка почвы  
осенью 2019 года

способы, время и глубина обработки почвы Нарезка борозд трактором МТЗ-80 в агрегате с плугом ПКЛ-70 на глубину 15-20 см осенью 2019 года

размещение площадок, террас, полос, борозд на площади, размеры площадок, террас, ширина полос и борозд ширина борозд 70 см, расстояние между центрами борозд- 3м  
метод, способ и сроки производства работ по лесовосстановлению механизированная посадка сеянцами лесопосадочной машиной СЛЧ-1 в агрегате с трактором МТЗ-80  
расстояние между рядами и в рядах, количество посадочных (посевных) мест на площадке расстояние между рядами 3 м, расстояние в рядах -1м. Направление борозды северо-восточное

количество посадочных (посевных) мест на 1 га: 4000 штук  
схема смешения пород 10С

9. Требования к используемому для лесовосстановления посадочному (посевному) материалу:

характеристика посадочного (посевного) материала (возраст, высота, диаметр стволика у корневой шейки и др.) сеянцы сосны 2-х летнего возраста, высота не менее 10см, диаметр корневой шейки не менее 2,5 мм;

тип посадочного материала (открытая корневая система, закрытая корневая система)  
(нужное подчеркнуть)

расчет потребности посадочного (посевного) материала 1,5\*4,0 = 6,0 тыс.шт.(С-6,0тыс.шт.)

способ подготовки сеянцев (семян) к посадке (посеву) До посадки сеянцы хранятся в снежной базе, перед посадкой корневая система обмакивается в земляной болтушке.

10. Требования к молоднякам, площади которых подлежат отнесению к землям, на которых расположены леса, для признания работ по лесовосстановлению завершенными:  
Состав 10С

возраст деревьев главной породы 7 лет

количество растений главной породы на 1 га 2,0 тыс. шт.

средняя высота деревьев главной породы 1,3

11. Объем работ по лесовосстановлению (площадь лесовосстановления) 1,5 га.

12. Намечаемые агротехнические и лесоводственные уходы за лесными культурами, количество и объем уходов по годам 2020 год-3 ухода, 2021 год -3 ухода, 2022 год-3 ухода, 2023год -2 ухода, 2024 год- 1 уход.

13. Противопожарные мероприятия Создание минерализованных полос трактором МТЗ-82 в агрегате с плугом ПЛН-3,35

14. Иная информация: \_\_\_\_\_

15. Схема участка, проектируемого для лесовосстановления, прилагается.

Проект составил: \_\_\_\_\_

(подпись)

Зам. директора ГАУ «Вольский лесхоз»

(должность)

Милкин М.В.

(ФИО)

«24» сентября 2019 г.

Согласовано: \_\_\_\_\_

(подпись)

главный лесничий Балаковского  
лесничества Саратовской области

Луганский А.В.

(ФИО)

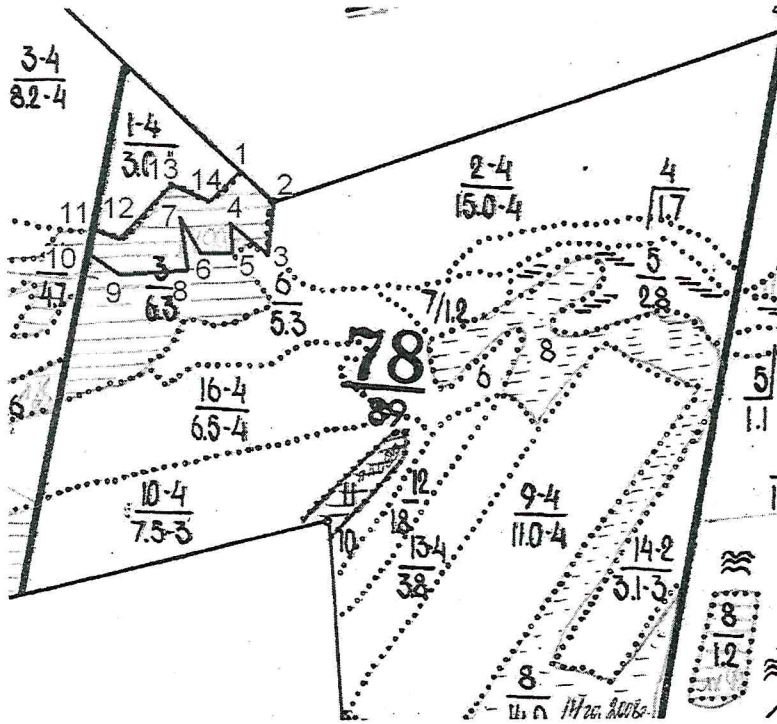
«26» сентября 2019 г.

СХЕМА  
расположения участка лесовосстановления

Местоположение участка лесовосстановления:

Саратовская область,

Балаковское лесничество, Балаковское участковое лесничество,  
квартал 78, выдел 3.



Геоданные		
точки	азимут	длина (м)
1-2	ЮВ:103	60
2-3	ЮЗ:190	80
3-4	СВ:308	80
4-5	ЮЗ:210	50
5-6	СЗ:277	70
6-7	СЗ:345	55
7-8	ЮВ:166	100
8-9	ЮЗ:269	125
9-10	СЗ:320	90
10-11	СВ:25	15
11-12	ЮВ:127	95
12-13	СВ:44	125
13-14	ЮВ:127	70
14-1	СВ:57	60

Масштаб 1: 10 000

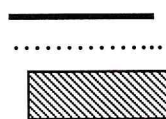
Площадь 1,5 га

Условные обозначения:

Граница квартала

Граница выдела

Участок лесовосстановления



**Примечание:** Для вычерчивания схемы расположения участка лесовосстановления используются фрагменты картографических материалов лесоустройства - планшеты М 1:10 000, 1:25 000.

Схему составил: М.В. Милкин  
(подпись)

Зам. директора ГАУ «Вольский лесхоз»  
(должность)

Милкин М.В.

(ФИО)

«24» сентября 2019 г.

Согласовано: \_\_\_\_\_  
первый заместитель министра  
природных ресурсов и экологии  
Саратовской области – начальник  
управления лесного хозяйства  
Попов В.Г.  
«27» сентября 2020 г.

## ПРОЕКТ ЛЕСОРАЗВЕДЕНИЯ на весну (осень) 20  20   год

1. Характеристика местоположения лесного участка:  
наименование лесничества Балаковское  
участковое лесничество Балаковское  
№ квартала 75 № выдела 17, площадь лесного участка 2,0 га,  
иные характеристики, позволяющие идентифицировать участок, его конфигурацию и  
площадь \_\_\_\_\_.
2. Характеристика лесорастительных условий:  
лесорастительная зона расположения лесного участка (степная, лесостепная)  
(нужное подчеркнуть)  
рельеф склон разных экспозиций  
гидрологические условия участок расположен в верхней и средней части овражной  
системы, почва сухая с дефицитом влаги  
почвы почва сухая  
тип лесорастительных условий Д1 (дубрава сухая )
3. Характеристика площади лесного участка:  
категория лесокультурной площади овраг  
пригодность участка для работы техники пригоден  
заселённость почвы вредными организмами нет
4. Характеристика имеющихся жизнеспособного подроста и молодняка лесных  
древесных пород:  
состав пород нет  
средний возраст \_\_\_\_\_  
средняя высота \_\_\_\_\_  
количество деревьев и кустарников на 1 га (по породам) \_\_\_\_\_
5. Обоснование проектируемой технологии лесоразведения, главных(ой) лесных(ой)  
древесных(ой) пород(ы), породного состава создаваемых насаждений, с учетом  
особенностей производства работ на различных категориях земель \_\_\_\_\_  
Из-за дефицита лесокультурного фонда, для увеличения покрытой лесом площади,  
произвести посадку лесных культур хозяйственно-ценными породами
6. Обоснование проектируемого метода создания лесных насаждений  
Механизированная посадка лесных культур рядовым способом
7. Требования к используемому для лесоразведения посадочному (посевному)  
материалу:  
характеристика посадочного (посевного) материала (возраст, высота, диаметр стволика у  
корневой шейки и др.) сеянцы сосны 2-х летнего возраста, высота не менее 10см,  
диаметр корневой шейки не менее 2,5 мм;  
тип посадочного материала (открытая корневая система, закрытая корневая система)  
(нужное подчеркнуть)  
расчет потребности посадочного (посевного) материала 2,0\*4,0 = 8,0 тыс.шт. (С-8,0  
тыс.шт.)

способ подготовки семян (семян) к посадке (посеву) До посадки семена хранятся в снежной базе, перед посадкой корневая система обмакивается в земляной болтушке.

8. Сроки, этапы выполнения работ по лесоразведению:

способы и время подготовки почвы механизированная, частичная обработка почвы осенью 2019 года

способы, время и глубина обработки почвы Нарезка борозд трактором МТЗ-80 в агрегате с плугом ПКЛ-70 на глубину 15-20 см осенью 2019 года  
размещение площадок, террас, полос, борозд на площади, размеры площадок, террас, ширина полос и борозд ширина борозд 70 см, расстояние между центрами борозд- 3м  
метод, способ и сроки производства культур механизированная посадка лесных культур рядовым способом лесопосадочной машиной СЛЧ-1 в агрегате с трактором МТЗ-80 весной 2020 года

расстояние между рядами и в рядах, количество посадочных (посевных) мест на площадке расстояние между рядами 3 м, расстояние в рядах - 1 м Направление борозды северное

количество посадочных (посевных) мест на 1 га: 4000 штук.

9. Критерии оценки состояния созданных объектов лесоразведения для признания работ по лесоразведению выполненными:

возраст лесомелиоративных насаждений 10С 7 лет

(в т.ч. деревьев главной породы 7 лет)

средняя высота деревьев 1,3

(в т.ч. деревьев главной породы 1,3)

показатель сомкнутости крон \_\_\_\_\_

количество жизнеспособных деревьев и кустарников на единице площади 2,0 тыс. шт.

(в т.ч. деревьев главной породы 2,0 тыс. шт.)

другое \_\_\_\_\_

10. Объем работ по лесоразведению (площадь лесоразведения) 2,0 га.

11. Намечаемые агротехнические и лесоводственные уходы за лесными культурами, количество и объем уходов по годам 2020 год-3 ухода, 2021 год -3 ухода, 2022 год-3 ухода, 2023 год -2 ухода, 2024 год- 1 уход.

12. Противопожарные мероприятия Создание минерализованных полос трактором МТЗ-82 в агрегате с плугом ПЛН-3,35

13. Иная информация: \_\_\_\_\_

14. Схема участка, проектируемого для лесоразведения, прилагается.

Проект составил: \_\_\_\_\_

(подпись)

Зам. директора ГАУ «Вольский лесхоз»

(должность)

М.В. Милкин

(ФИО)

«24» сентября 2019 г.

Согласовано: \_\_\_\_\_

(подпись)

главный лесничий Балаковского

лесничества Саратовской области

А.В. Луганский

(ФИО)

«26» сентября 2019 г.

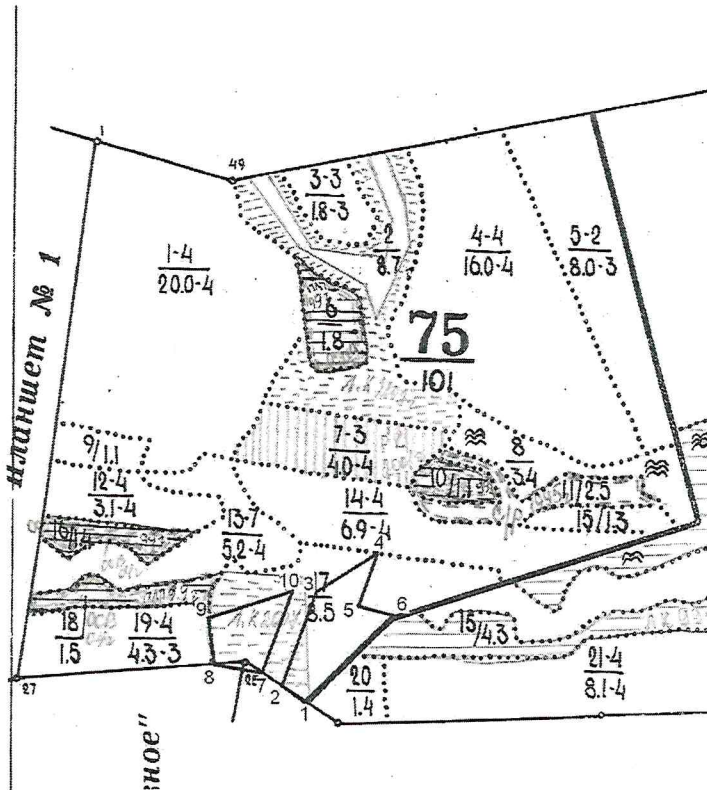


СХЕМА  
расположения участка лесоразведения

Местоположение участка лесоразведения:

Саратовская область,

Балаковское лесничество, Балаковское участковое лесничество,  
квартал 75, выдел 17.



Геоданные		
точки	азимут	длина (м)
1-2	СЗ:299	90
2-3	СВ:23	180
3-4	СВ:85	85
4-5	ЮЗ:233	70
5-6	ЮЗ:210	75
6-1	ЮЗ:210	200
7-8	СЗ:296	95
8-9	СВ:10	60
9-10	СВ:70	145
10-7	ЮЗ:202	155

Масштаб 1: 10 000

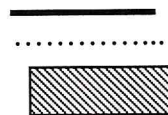
Площадь 2,0 га

Условные обозначения:

Граница квартала

Граница выдела

Участок лесоразведения



**Примечание:** Для вычерчивания схемы расположения участка лесоразведения используются фрагменты картографических материалов лесоустройства - планшеты М 1:10 000, 1:25 000.

Схему составил: \_\_\_\_\_

(подпись)

Зам. директора ГАУ «Вольский лесхоз»

(должность)

М.В. Милкин

(ФИО)

«24» сентяб 2019 г.

Согласовано: \_\_\_\_\_  
первый заместитель министра  
природных ресурсов и экологии  
Саратовской области – начальник  
управления лесного хозяйства  
Попов В.Г.  
«27» сентября 2019 г.

## ПРОЕКТ ЛЕСОРАЗВЕДЕНИЯ на весну (осень) 20\_\_20\_\_ год

1. Характеристика местоположения лесного участка:  
наименование лесничества Балаковское  
участковое лесничество Балаковское  
№ квартала 48 № выдела 33, площадь лесного участка 1,0 га,  
иные характеристики, позволяющие идентифицировать участок, его конфигурацию и  
площадь \_\_\_\_\_.

2. Характеристика лесорастительных условий:  
лесорастительная зона расположения лесного участка (степная, лесостепная)  
(нужное подчеркнуть)  
рельеф равнинный  
гидрологические условия Участок расположен в пойме реки Волга, пойма изрезана  
рукавами и озерами. Уровень грунтовых вод колеблется в пределах от 3 до 20  
метров.  
почвы почва свежая, долинный оподзоленный чернозем суглинистый.  
тип лесорастительных условий Д23П (дубрава свежая влажная пойменная)

3. Характеристика площади лесного участка:  
категория лесокультурной площади болото (высохшее)  
пригодность участка для работы техники пригоден  
заселённость почвы вредными организмами нет

4. Характеристика имеющихся жизнеспособного подроста и молодняка лесных  
древесных пород:  
состав пород нет  
средний возраст \_\_\_\_\_  
средняя высота \_\_\_\_\_  
количество деревьев и кустарников на 1 га (по породам) \_\_\_\_\_

5. Обоснование проектируемой технологии лесоразведения, главных(ой) лесных(ой)  
древесных(ой) пород(ы), породного состава создаваемых насаждений, с учетом  
особенностей производства работ на различных категориях земель \_\_\_\_\_

Из-за дефицита лесокультурного фонда, для увеличения покрытой лесом площади,  
произвести посадку лесных культур хозяйственно-ценными породами

6. Обоснование проектируемого метода создания лесных насаждений

Механизированная посадка лесных культур рядовым способом

7. Требования к используемому для лесоразведения посадочному (посевному)  
материалу:

характеристика посадочного (посевного) материала (возраст, высота, диаметр стволика у  
корневой шейки и др.) сеянцы дуба черешчатого 2-х летнего возраста, высота не менее  
12 см, диаметр корневой шейки не менее 4 мм.

тип посадочного материала (открытая корневая система, закрытая корневая система)  
(нужное подчеркнуть)

расчет потребности посадочного (посевного) материала 1,0\*4,0= 4,0 тыс.шт.(Д)

способ подготовки семян (семян) к посадке (посеву) До посадки сеянцы хранятся в снежной базе, перед посадкой корневая система обмакивается в земляной болтушке.

8. Сроки, этапы выполнения работ по лесоразведению:

способы и время подготовки почвы механизованная, частичная обработка почвы осенью 2019 года

способы, время и глубина обработки почвы Нарезка борозд трактором МТЗ-80 в агрегате с плугом ПКЛ-70 на глубину 15-20 см осенью 2019 года  
размещение площадок, террас, полос, борозд на площади, размеры площадок, террас, ширина полос и борозд ширина борозд 70 см, расстояние между центрами борозд- 3м  
метод, способ и сроки производства культур механизованная посадка лесных культур рядовым способом лесопосадочной машиной СЛЧ-1 в агрегате с трактором МТЗ-80 весной 2020 года

расстояние между рядами и в рядах, количество посадочных (посевных) мест на площадке расстояние между рядами 3 м, расстояние в рядах -0,8 м Направление борозды северо-западное

количество посадочных (посевных) мест на 1 га: 4000 штук.

9. Критерии оценки состояния созданных объектов лесоразведения для признания работ по лесоразведению выполненными:

возраст лесомелиоративных насаждений 10Д 8 лет  
(в т.ч. деревьев главной породы 8 лет)

средняя высота деревьев 1,3  
(в т.ч. деревьев главной породы 1,3)

показатель сомкнутости крон \_\_\_\_\_

количество жизнеспособных деревьев и кустарников на единице площади 1,2 тыс. шт.

(в т.ч. деревьев главной породы 1,2 тыс. шт.)

другое \_\_\_\_\_

10. Объем работ по лесоразведению (площадь лесоразведения) 1,0 га.

11. Намечаемые агротехнические и лесоводственные уходы за лесными культурами, количество и объем уходов по годам 2020 год-3 ухода, 2021 год -3 ухода, 2022 год-3 ухода, 2023 год -2 ухода, 2024 год- 1 уход.

12. Противопожарные мероприятия Создание минерализованных полос трактором МТЗ-82 в агрегате с плугом ПЛН-3,35

13. Иная информация: \_\_\_\_\_

14. Схема участка, проектируемого для лесоразведения, прилагается.

Проект составил: \_\_\_\_\_  
(подпись)

Зам. директора ГАУ «Вольский лесхоз»  
(должность)

М.В. Милкин

(ФИО)

«24» сентября 2019 г.

Согласовано: \_\_\_\_\_  
(подпись)

главный лесничий Балаковского  
лесничества Саратовской области

А.В. Луганский

(ФИО)

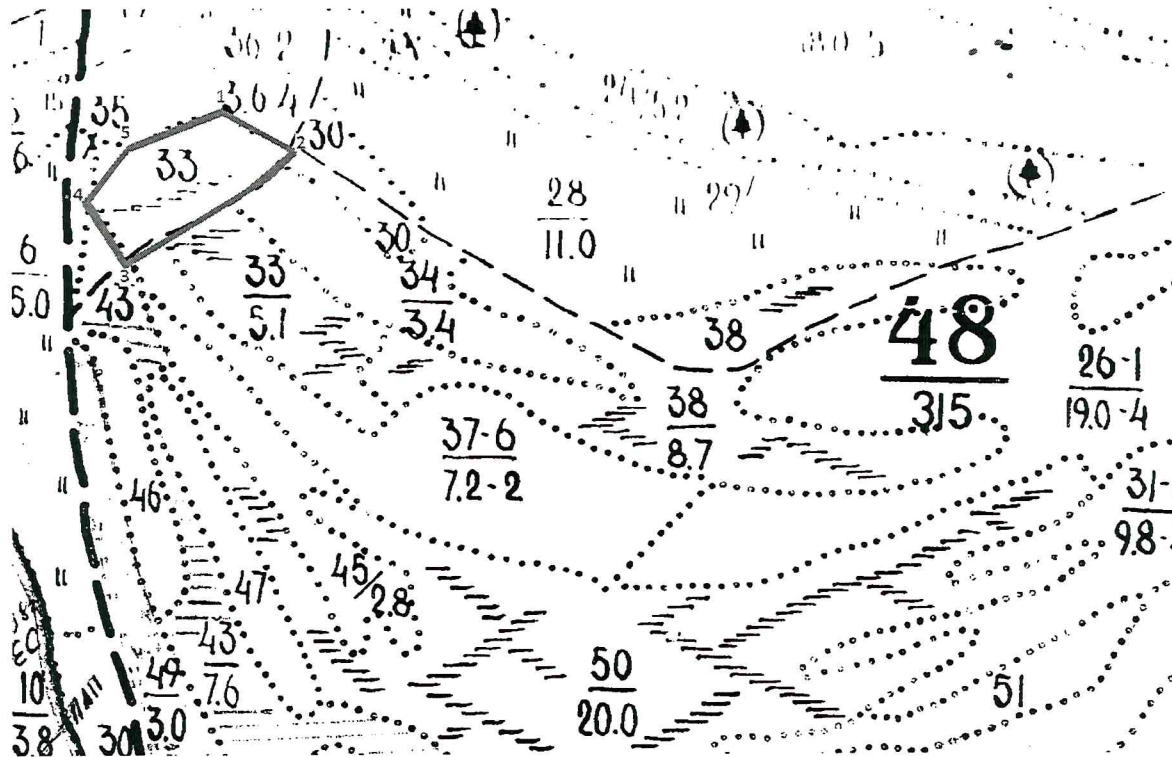
«26» сентября 2019 г.

СХЕМА  
расположения участка лесоразведения

Местоположение участка лесоразведения:

Саратовская область,

Балаковское лесничество, Балаковское участковое лесничество,  
квартал 48, выдел 33.



Масштаб 1: 10000

Площадь 1,0 га

Условные обозначения:

Граница квартала

Граница выдела

Участок лесоразведения



Геоданные		
точки	румбы	длина (м)
1-2	ЮВ:60	80
2-3	ЮЗ:55	70
3-4	СЗ:47	40
4-5	СВ:13	60
5-1	СВ:62	110

**Примечание:** Для вычерчивания схемы расположения участка лесоразведения используются фрагменты картографических материалов лесоустройства - планшеты М 1:10 000, 1:25 000.

Схему составил: \_\_\_\_\_

(подпись)

Зам. директора ГАУ «Вольский лесхоз»

(должность)

М.В. Милкин

(ФИО)

«24» сентяб 20 19 г.

Согласовано: \_\_\_\_\_  
первый заместитель министра  
природных ресурсов и экологии  
Саратовской области – начальник  
управления лесного хозяйства  
Попов В.Г.  
«27» сентября 2019 г.

## ПРОЕКТ ЛЕСОРАЗВЕДЕНИЯ на весну (осень) 20\_\_20\_\_ год

1. Характеристика местоположения лесного участка:

наименование лесничества Балаковское  
участковое лесничество Балаковское  
№ квартала 48 № выдела 28, площадь лесного участка 3,0 га,  
иные характеристики, позволяющие идентифицировать участок, его конфигурацию и  
площадь \_\_\_\_\_.

2. Характеристика лесорастительных условий:

лесорастительная зона расположения лесного участка (степная, лесостепная)  
(нужное подчеркнуть)

рельеф равнинный

гидрологические условия Участок расположен в пойме реки Волга, пойма изрезана  
рукавами и озерами. Уровень грунтовых вод колеблется в пределах от 3 до 20 метров.

почвы почва свежая, долинный оподзоленный чернозем суглинистый.

тип лесорастительных условий Д2\_3П (дубрава свежая, влажная пойменная)

3. Характеристика площади лесного участка:

категория лесокультурной площади сенокос

пригодность участка для работы техники пригоден

заселённость почвы вредными организмами нет

4. Характеристика имеющихся жизнеспособного подроста и молодняка лесных  
древесных пород:

состав пород \_\_\_\_\_

средний возраст \_\_\_\_\_

средняя высота \_\_\_\_\_

количество деревьев и кустарников на 1 га (по породам) \_\_\_\_\_

5. Обоснование проектируемой технологии лесоразведения, главных(ой) лесных(ой)  
древесных(ой) пород(ы), породного состава создаваемых насаждений, с учетом  
особенностей производства работ на различных категориях земель \_\_\_\_\_

Из-за дефицита лесокультурного фонда и не использования участка в качестве  
сенокоса, для увеличения покрытой лесом площади произвести посадку лесных культур  
хозяйственно- ценными породами

6. Обоснование проектируемого метода создания лесных насаждений

Механизированная посадка лесных культур рядовым способом

7. Требования к используемому для лесоразведения посадочному (посевному)  
материалу:

характеристика посадочного (посевного) материала (возраст, высота, диаметр стволика у  
корневой шейки и др.) сеянцы дуба черешчатого 2-х летнего возраста, высота не менее  
12 см, диаметр корневой шейки не менее 4 мм.

тип посадочного материала (открытая корневая система, закрытая корневая система)  
(нужное подчеркнуть)

расчет потребности посадочного (посевного) материала 3,0\*4,0=12 тыс.шт. (Д)

способ подготовки сеянцев (семян) к посадке (посеву) До посадки сеянцы хранятся в снежной базе, перед посадкой корневая система обмакивается в земляной болтушке.

8. Сроки, этапы выполнения работ по лесоразведению:  
способы и время подготовки почвы механизированная, частичная обработка почвы осенью 2019 года

способы, время и глубина обработки почвы Нарезка борозд трактором МТЗ-80 в агрегате с плугом ПКЛ-70 на глубину 15-20 см осенью 2019 года  
размещение площадок, террас, полос, борозд на площади, размеры площадок, террас, ширина полос и борозд ширина борозд 70 см, расстояние между центрами борозд- 3м  
метод, способ и сроки производства культур механизированная посадка лесных культур рядовым способом лесопосадочной машиной СЛЧ-1 в агрегате с трактором МТЗ-80 весной 2020 года

расстояние между рядами и в рядах, количество посадочных (посевных) мест на площадке расстояние между рядами 3 м, расстояние в рядах -0,8 м. Направление борозды северо-западное.

количество посадочных (посевных) мест на 1 га: 4000 штук.

9. Критерии оценки состояния созданных объектов лесоразведения для признания работ по лесоразведению завершенными:

возраст лесомелиоративных насаждений 10Л 8 лет  
(в т.ч. деревьев главной породы 8 лет)

средняя высота деревьев 1,3  
(в т.ч. деревьев главной породы 1,3)

показатель сомкнутости крон \_\_\_\_\_

количество жизнеспособных деревьев и кустарников на единице площади 1,2 тыс. шт.

(в т.ч. деревьев главной породы 1,2 тыс. шт.)

другое \_\_\_\_\_

10. Объем работ по лесоразведению (площадь лесоразведения) 3,0 га.

11. Намечаемые агротехнические и лесоводственные уходы за лесными культурами, количество и объем уходов по годам 2020 год-3 ухода, 2021 год -3 ухода, 2022 год-3 ухода, 2023 год -2 ухода, 2024 год- 1 уход.

12. Противопожарные мероприятия Создание минерализованных полос трактором МТЗ-80 в агрегате с плугом ПЛН-3,35

13. Иная информация: \_\_\_\_\_

14. Схема участка, проектируемого для лесоразведения, прилагается.

Проект составил: \_\_\_\_\_  
(подпись)

Зам. директора ГАУ «Вольский лесхоз»  
(должность)

М.В. Милкин  
(ФИО)

«24» сентября 2019 г.

Согласовано: \_\_\_\_\_  
(подпись)

главный лесничий Балаковского  
лесничества Саратовской области

А.В. Луганский  
(ФИО)

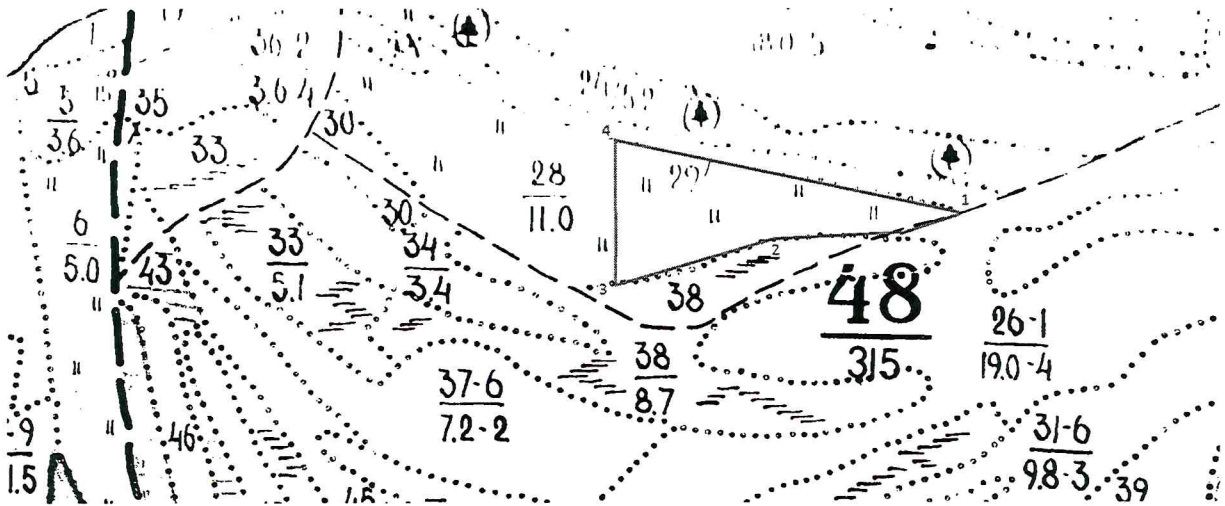
«26» сентября 2019 г.

СХЕМА  
расположения участка лесоразведения

Местоположение участка лесоразведения:

Саратовская область,

Балаковское лесничество, Балаковское участковое лесничество,  
квартал 48, выдел 28.



Геоданные		
точки	румбы	длина (м)
1-2	ЮЗ:83	230
2-3	ЮЗ:84	200
3-4	СВ:24	150
4-1	ЮВ:75	360

Масштаб 1: 10 000

Площадь 3,0 га

Условные обозначения:

Граница квартала



Граница выдела



Участок лесоразведения



**Примечание:** Для вычерчивания схемы расположения участка лесоразведения используются фрагменты картографических материалов лесоустройства - планшеты М 1:10 000, 1:25 000.

Схему составил: \_\_\_\_\_

(Подпись)

Зам. директора ГАУ «Вольский лесхоз»

(должность)

М.В. Милкин

(ФИО)

«24» сентября 20 19 г..