

Согласовано: _____
первый заместитель министра
природных ресурсов и экологии
Саратовской области – начальник
управления лесного хозяйства
Попов В.Г.
« 15 » октября 2020 г.

ПРОЕКТ ЛЕСОРАЗВЕДЕНИЯ на весну (осень) 2021 год

1. Характеристика местоположения лесного участка:
наименование лесничества Аркадакское
участковое лесничество Роговское
№ квартала 31 № выдела 5, площадь лесного участка 1,6 га, иные характеристики,
позволяющие идентифицировать участок, его конфигурацию и площадь
2. Характеристика лесорастительных условий:
лесорастительная зона расположения лесного участка (степная, лесостепная)
(нужное подчеркнуть)
рельеф волнистый центральная зона поймы
гидрологические условия не заливные, влажные
почвы аллювиальные песчаные на глинистом оподзоленном черноземе
тип лесорастительных условий ДЗп - дубрава влажная пойменная
3. Характеристика площади лесного участка:
категория лесокультурной площади сенокос
пригодность участка для работы техники пригоден
заселённость почвы вредными организмами отсутствует
4. Характеристика имеющихся жизнеспособного подроста и молодняка лесных
древесных пород:
состав пород - _____
средний возраст - _____
средняя высота - _____
количество деревьев и кустарников на 1 га (по породам) - _____
5. Обоснование проектируемой технологии лесоразведения, главных(ой) лесных(ой)
древесных(ой) пород(ы), породного состава создаваемых насаждений, с учетом
особенностей производства работ на различных категориях земель из-за дефицита
лесокультурного фонда и неиспользования участка в качестве сенокоса, для увеличения
покрытой лесом площади произвести посадку лесных культур хозяйственно ценными
породами (дуб черешчатый)
6. Обоснование проектируемого метода создания лесных насаждений
лесоразведение методом посадки лесных культур
7. Требования к используемому для лесоразведения посадочному (посевному)
материалу:
характеристика посадочного (посевного) материала (возраст, высота, диаметр стволика у
корневой шейки и др.) сеянцы дуба черешчатого возраст – 1-2 г., высота стволика не
менее – 12 см., диаметр стволика у корневой шейки не менее – 4 мм.
тип посадочного материала (открытая корневая система, закрытая корневая система)
(нужное подчеркнуть)
расчет потребности посадочного (посевного) на 1 га. 4000 шт. посадочных мест, площадь
участка 1.6 га всего необходимо $4000 \cdot 1,6 = 6400$ шт

способ подготовки сеянцев (семян) к посадке (посеву) до посадки сеянцы хранятся в снежной базе, перед посадкой корневая система сеянцев обмакивается в «земляную болтушку»

8. Сроки, этапы выполнения работ по лесоразведению:

способы и время подготовки почвы механизованная, частичная обработка почвы, осень 2020 г

способы, время и глубина обработки почвы нарезка борозд трактором МТЗ-82 в агрегате с ПКЛ-70 на глубину 10-15 см., средняя длина гона до 100 м.

размещение площадок, террас, полос, борозд на площади, размеры площадок, террас, ширина полос и борозд размещение прямолинейное, равномерное, ширина борозды - 0,7 м.,

метод, способ и сроки производства культур ручная посадка под меч Колесова, весна 2021 г.

расстояние между рядами и в рядах, количество посадочных (посевных) мест на площадке среднее расстояние между бороздами 3 м., расстояние в ряду 0,8 м.,

количество посадочных (посевных) мест на 1 га: 4000 штук.

9. Критерии оценки состояния созданных объектов лесоразведения для признания работ по лесоразведению завершенными:

возраст лесомелиоративных насаждений 8 лет

(в т.ч. деревьев главной породы 8 лет)

средняя высота деревьев не менее 1,3 м.

(в т.ч. деревьев главной породы не менее 1,3 м.)

показатель сомкнутости крон _____

количество жизнеспособных деревьев и кустарников на единице площади не менее 1200 шт/га

(в т.ч. деревьев главной породы не менее 1200 шт/га)

другое - _____

10. Объем работ по лесоразведению (площадь лесоразведения) 1,6 га.

11. Намечаемые агротехнические и лесоводственные уходы за лесными культурами, количество и объем уходов по годам агротехнические: год 2021 – 3 ухода, год 2022 – 3 ухода, год 2023 – 3 ухода, год 2024 – 2 ухода, год 2025 – 1 уход

12. Противопожарные мероприятия минерализованная полоса по периметру.

13. Иная информация: _____

14. Схема участка, проектируемого для лесоразведения, прилагается.

Проект составил: _____

В. Моисеев

(подпись)

Начальник Турковского
производственного участка

(должность)

Моисеев Александр Владимирович

(ФИО)

«12» октября 2020 г.

Согласовано: _____

П. Мальцев

(подпись)

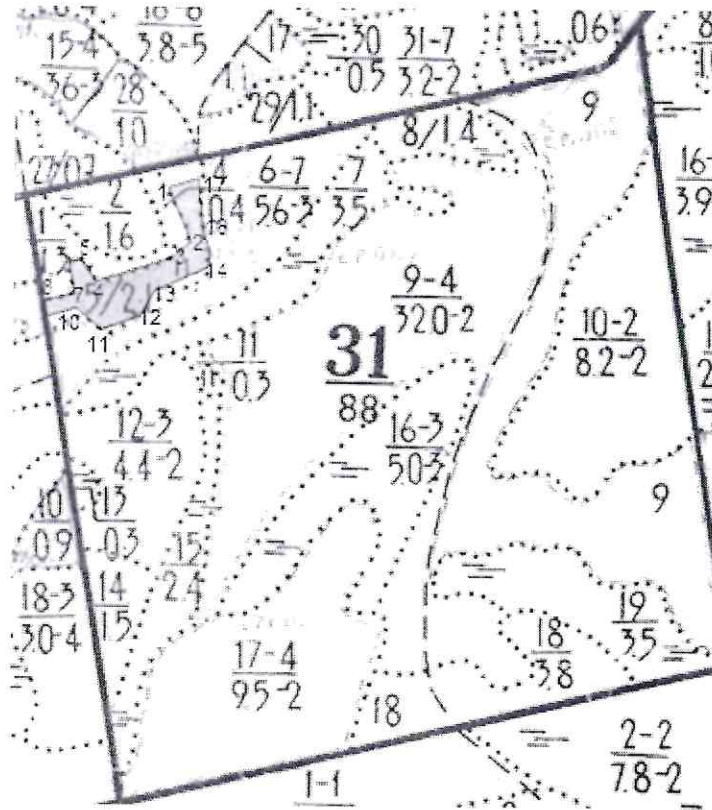
главный лесничий Аркадакского
лесничества Саратовской области
Мальцев Павел Владиславович

(ФИО)

«14» октября 2020 г.

СХЕМА
расположения участка лесоразведения

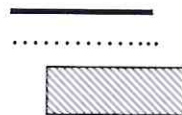
Местоположение участка лесоразведения:
Саратовская область,
Аркадакское лесничество, Роговское участковое лесничество,
квартал 31, выдел 5.



Геоданные			
точки	координаты	румбы	длина (м)
1-2	N51 55.124 E43 28.020	ЮВ-17,3°	86 м
2-3	N51 55.080 E43 28.043	ЮЗ-55°	39 м
3-4	N51 55.068 E43 28.015	ЮЗ-77,5°	116 м
4-5	N51 55.054 E43 27.916	СЗ-26,8°	39 м
5-6	N51 55.073 E43 27.901	ЮЗ-81°	20 м
6-7	N51 55.071 E43 27.883	ЮВ-5,2°	47 м
7-8	N51 55.046 E43 27.887	ЮЗ-82,2°	47 м
8-9	N51 55.043 E43 27.846	ЮВ-6,1°	24 м
9-10	N51 55.030 E43 27.848	СВ-79,1°	45 м
10-11	N51 55.034 E43 27.887	ЮВ-43,4°	50 м
11-12	N51 55.015 E43 27.917	СВ-74,7°	62 м
12-13	N51 55.024 E43 27.969	СВ-35,8°	44 м
13-14	N51 55.043 E43 27.992	СВ-71,3°	85 м
14-15	N51 55.058 E43 28.062	СВ-10,8°	25 м
15-16	N51 55.071 E43 28.066	СЗ-12,2°	33 м
16-17	N51 55.088 E43 28.060	СВ-0°	76 м
17-1	N51 55.129 E43 28.060	ЮЗ-77,9°	46 м
18-1	N51 55.129 E43 28.060	ЮЗ-77,9°	46 м

Масштаб 1:10000
Площадь 1,6 га

Условные обозначения:
Граница квартала
Граница выдела
Участок лесоразведения




Примечание: Для вычерчивания схемы расположения участка лесоразведения используются фрагменты картографических материалов лесоустройства - планшеты М 1:10 000, 1:25 000.

Схему составил: Моисеев
(подпись)

Начальник Турковского
производственного участка
(должность)

Моисеев Александр Владимирович
(ФИО)

«12» октября 2020 г.

Согласовано: 
первый заместитель министра
природных ресурсов и экологии
Саратовской области – начальник
управления лесного хозяйства
Попов В.Г.
« 15 » октября 20 20 г.

ПРОЕКТ ЛЕСОРАЗВЕДЕНИЯ на весну (осень) 2021 год

1. Характеристика местоположения лесного участка:
наименование лесничества Аркадакское
участковое лесничество Ильменское
№ квартала 29 № выдела 18, площадь лесного участка 8,4 га, иные характеристики,
позволяющие идентифицировать участок, его конфигурацию и площадь

2. Характеристика лесорастительных условий:
лесорастительная зона расположения лесного участка (степная, лесостепная)
(нужное подчеркнуть)

рельеф центральная зона поймы
гидрологические условия не заливные, влажные
почвы долинный оподзоленный чернозем суглинистый
тип лесорастительных условий Д2-3п – дубрава свежая, влажная, пойменная

3. Характеристика площади лесного участка:

категория лесокультурной площади сенокос

пригодность участка для работы техники пригоден

заселённость почвы вредными организмами не обнаружено

4. Характеристика имеющихся жизнеспособного подроста и молодняка лесных
древесных пород:

состав пород -

средний возраст -

средняя высота -

количество деревьев и кустарников на 1 га (по породам) -

5. Обоснование проектируемой технологии лесоразведения, главных(ой) лесных(ой)
древесных(ой) пород(ы), породного состава создаваемых насаждений, с учетом
особенностей производства работ на различных категориях земель из-за дефицита
лесокультурного фонда и неиспользования участка в качестве сенокоса, для увеличения
покрытой лесом площади планируется произвести посадку лесных культур хозяйственно
ценными породами (дуб черешчатый)

6. Обоснование проектируемого метода создания лесных насаждений
лесоразведение методом посадки лесных культур

7. Требования к используемому для лесоразведения посадочному (посевному)
материалу:

характеристика посадочного (посевного) материала (возраст, высота, диаметр стволика у
корневой шейки и др.) сеянцы дуба, возраст – 1-2 г., высота стволика не менее – 12 см.,
диаметр стволика у корневой шейки не менее – 4 мм.

тип посадочного материала (открытая корневая система, закрытая корневая система)
(нужное подчеркнуть)

расчет потребности посадочного (посевного) на 1 га. 4000 шт. посадочных мест, площадь
участка 8,4 га всего необходимо $4000 * 8,4 = 33600$ шт.

4000

способ подготовки сеянцев (семян) к посадке (посеву) до посадки сеянцы хранятся в снежной базе, перед посадкой корневая система сеянцев обмакивается в «земляную болтушу»

8. Сроки, этапы выполнения работ по лесоразведению:

способы и время подготовки почвы механизированная, частичная обработка почвы, осень 2020 г

способы, время и глубина обработки почвы нарезка борозд трактором МТЗ-82 в агрегате с ПКЛ-70 на глубину 10-15 см., средняя длина гона до 100 м.

размещение площадок, террас, полос, борозд на площади, размеры площадок, террас, ширина полос и борозд размещение прямолинейное равномерное, ширина борозды - 0,7 м.,

метод, способ и сроки производства культур ручная посадка под меч Колесова, весна 2021 г.

расстояние между рядами и в рядах, количество посадочных (посевных) мест на площадке среднее расстояние между бороздами 3 м., расстояние в ряду 0,8 м.,

количество посадочных (посевных) мест на 1 га: 4000 штук.

9. Критерии оценки состояния созданных объектов лесоразведения для признания работ по лесоразведению завершенными:

возраст лесомелиоративных насаждений 8 лет

(в т.ч. деревьев главной породы 8 лет)

средняя высота деревьев не менее 1,3 м.

(в т.ч. деревьев главной породы не менее 1,3 м.)

показатель сомкнутости крон _____

количество жизнеспособных деревьев и кустарников на единице площади не менее 1200 шт/га

(в т.ч. деревьев главной породы не менее 1200 шт/га)

другое - _____

10. Объем работ по лесоразведению (площадь лесоразведения) 8,4 га.

11. Намечаемые агротехнические и лесоводственные уходы за лесными культурами, количество и объем уходов по годам агротехнические: год 2021 – 3 ухода, год 2022 – 3 ухода, год 2023 – 3 ухода, год 2024 – 2 ухода, год 2025 – 1 уход

12. Противопожарные мероприятия минерализованная полоса по периметру

13. Иная информация: _____

14. Схема участка, проектируемого для лесоразведения, прилагается.

Проект составил: _____



(подпись)

Начальник Турковского
производственного участка

(должность)

Моисеев Александр Владимирович

(ФИО)

«12» октября 2020 г.

Согласовано: _____



(подпись)

главный лесничий Аркадакского
лесничества Саратовской области
Мальцев Павел Владиславович

(ФИО)

«14» октября 2020 г.

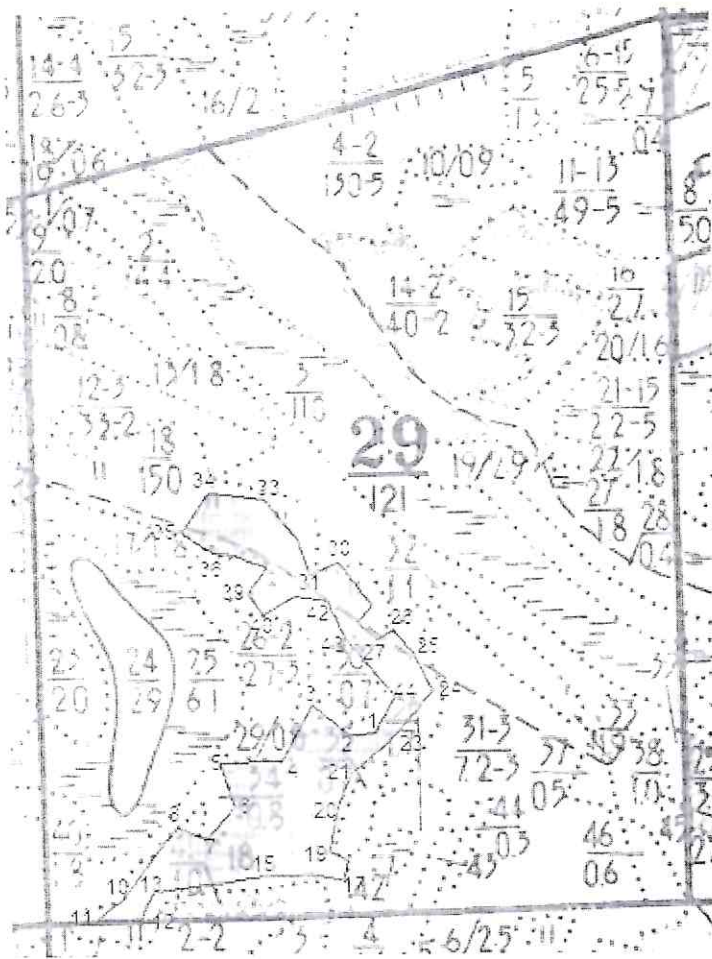
СХЕМА
расположения участка лесоразведения

Местоположение участка лесоразведения:

Саратовская область,

Аркадакское лесничество, Ильменское участковое лесничество,

квартал 29, выдел 18.



Геоданные			
точки	координаты	румбы	длина (м)
1 - 2	N51 49.647 E43 25.606	СЗ-88,2°	37 м
2 - 3	N51 49.647 E43 25.574	СЗ-43,9°	74 м
3 - 4	N51 49.676 E43 25.529	ЮЗ-32,6°	99 м
4 - 5	N51 49.631 E43 25.483	СЗ-85,7°	96 м
5 - 6	N51 49.635 E43 25.400	ЮВ-12,6°	73 м
6 - 7	N51 49.597 E43 25.413	ЮЗ-45,6°	65 м
7 - 8	N51 49.572 E43 25.373	СЗ-62,2°	48 м
8 - 9	N51 49.584 E43 25.336	ЮЗ-43,5°	64 м
9 - 10	N51 49.559 E43 25.297	ЮЗ-40,8°	72 м
10 - 11	N51 49.530 E43 25.256	ЮЗ-57,2°	54 м

11 - 12	N51 49.514 E43 25.217	ЮВ-86,9°	70 м
12 - 13	N51 49.512 E43 25.277	СВ-30,8°	44 м
13 - 14	N51 49.532 E43 25.297	СВ-87,6°	81 м
14 - 15	N51 49.534 E43 25.367	СВ-87,4°	88 м
15 - 16	N51 49.536 E43 25.444	ЮВ-85,8°	72 м
16 - 17	N51 49.533 E43 25.507	ЮВ-75,4°	49 м
17 - 18	N51 49.527 E43 25.548	СВ-15,7°	32 м
18 - 19	N51 49.543 E43 25.555	СЗ-57,8°	31 м
19 - 20	N51 49.552 E43 25.533	СВ-16,2°	71 м
20 - 21	N51 49.589 E43 25.550	СВ-27,2°	55 м
21 - 22	N51 49.616 E43 25.572	СВ-56,4°	36 м
22 - 23	N51 49.626 E43 25.598	СВ-53,5°	45 м

23 - 24	N51 49.641 E43 25.630	CB-45,1°	97 м
24 - 25	N51 49.678 E43 25.689	СЗ-20,8°	67 м
25 - 26	N51 49.711 E43 25.669	СЗ-36,2°	46 м
26 - 27	N51 49.732 E43 25.645	ЮЗ-61,6°	28 м
27 - 28	N51 49.724 E43 25.623	СЗ-42,6°	40 м
28 - 29	N51 49.740 E43 25.600	CB-44,4°	35 м
29 - 30	N51 49.754 E43 25.621	СЗ-32°	84 м
30 - 31	N51 49.792 E43 25.582	ЮЗ-69,2°	47 м
31 - 32	N51 49.783 E43 25.544	СЗ-13,2°	57 м
32 - 33	N51 49.813 E43 25.533	СЗ-33,6°	81 м
33 - 34	N51 49.850 E43 25.493	СЗ-77,5°	84 м

34 - 35	N51 49.860 E43 25.422	ЮЗ-39,7°	75 м
35 - 36	N51 49.828 E43 25.380	ЮВ-51,5°	58 м
36 - 37	N51 49.809 E43 25.419	ЮВ-76,7°	33 м
37 - 38	N51 49.805 E43 25.447	ЮВ-63,8°	51 м
38 - 39	N51 49.793 E43 25.487	ЮЗ-42,4°	49 м
39 - 40	N51 49.773 E43 25.458	ЮВ-30,2°	41 м
40 - 41	N51 49.754 E43 25.476	CB-66,7°	57 м
41 - 42	N51 49.766 E43 25.522	ЮВ-76,2°	49 м
42 - 43	N51 49.760 E43 25.563	ЮВ-19,1°	64 м
43 - 44	N51 49.727 E43 25.581	ЮВ-34,5°	116 м
44 - 1	N51 49.676 E43 25.638	ЮЗ-33,8°	66 м

Масштаб 1:10000

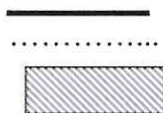
Площадь 8,4 га

Условные обозначения:

Граница квартала

Граница выдела

Участок лесоразведения



Примечание: Для вычерчивания схемы расположения участка лесоразведения используются фрагменты картографических материалов лесоустройства - планшеты М 1:10 000, 1:25 000.

Схему составил: В.Моисеев
(подпись)

Начальник Турковского
производственного участка
(должность)

Моисеев Александр Владимирович
(ФИО)

«12» октября 2020 г.

Согласовано: _____
первый заместитель министра
природных ресурсов и экологии
Саратовской области – начальник
управления лесного хозяйства
Попов В.Г.
« 15 » октября 20 20 г.

ПРОЕКТ ЛЕСОВОССТАНОВЛЕНИЯ на весну (осень) 2021 год

1. Характеристика местоположения лесного участка:

наименование лесничества Аркадакское
участковое лесничество Турковское
№ квартала 19 № выдела 12, площадь лесного участка 2,0 га.

2. Характеристика лесорастительных условий:
лесорастительная зона расположения лесного участка (степная, лесостепная)
(нужное подчеркнуть)

рельеф центральная зона поймы
гидрологические условия не заливные, влажные
почвы долинный оподзоленный выщелоченный чернозем.
тип лесорастительных условий ДЗп – дубрава свежая влажная пойменная

3. Характеристика площади лесного участка:
категория лесокультурной площади Вырубка (лесосека 2018 г., СРС, возраст до рубки - 114 лет, состав насаждения до рубки 4Дпв1Ос+Лп+В, причина назначения в рубку - микоз дуба)
пригодность участка для работы техники пригоден
заселённость почвы вредными организмами отсутствует

4. Характеристика вырубки:
количество пней на единице площади, их высота 400 шт/га, высота до 10 см.
состояние очистки от порубочных остатков и валежника очищена от порубочных остатков.
характер и размещение оставленных деревьев и кустарников - _____
степень задернения и минерализации почвы задернение сильное

5. Характеристика имеющихся жизнеспособного подроста и молодняка лесных древесных пород:
состав пород 5Лп5Кло
средний возраст 5
средняя высота 1
количество деревьев и кустарников на 1 га (по породам) Лп – 200 шт., Кло – 200 шт.
размещение их по площади лесного участка равномерное
состояние лесных насаждений и его оценка расположение подроста редкое

6. Проектируемый способ лесовосстановления искусственное лесовосстановление

7. Обоснование проектируемого способа лесовосстановления, главных(ой) лесных(ой) древесных(ой) пород(ы), породного состава восстанавливаемых лесов, с учетом особенностей производства работ в различных категориях защитности лесов и особо защитных участках лесов: категорию вырубка требует в первую очередь восстановление искусственным путем, методом посева или посадки лесных культур, главная порода – дуб, является основной лесобразующей, соответствует типу лесорастительных условий и требованием регламента.

8. Сроки и технологии (методы) выполнения работ по лесовосстановлению:
способы и время подготовки почвы частичная механизированная обработка почвы, осень 2020 г.

способы, время и глубина обработки почвы нарезка борозд МТЗ-82 плугом в агрегате с ПКЛ-70 на глубину 10-15 см., средняя длина гона до 100 м.

размещение площадок, террас, полос, борозд на площади, размеры площадок, террас, ширина полос и борозд размещение неравномерное, ширина борозды - 0,7 м.,

метод, способ и сроки производства работ по лесовосстановлению ручная посадка сеянцами дуба под меч Колесова, весна 2021 г.

расстояние между рядами и в рядах, количество посадочных (посевных) мест на площадке среднее расстояние между бороздами 3 м., расстояние в ряду 0,8 м.,

количество посадочных (посевных) мест на 1 га: 4000 штук.

схема смешения пород Д-Д-Д

9. Требования к используемому для лесовосстановления посадочному (посевному) материалу:

характеристика посадочного (посевного) материала (возраст, высота, диаметр стволика у корневой шейки и др.) сеянцы дуба, возраст не менее – 1-2 г., высота стволика не менее – 15 см., диаметр стволика у корневой шейки – 4 мм.

тип посадочного материала (открытая корневая система, закрытая корневая система)
(нужное подчеркнуть)

расчет потребности посадочного (посевного) материала на 1 га. 4000 шт. посадочных мест, площадь участка 3,0 га всего необходимо $4000 * 2,0 = 8000$ шт.

способ подготовки сеянцев (семян) к посадке (посеву) до посадки сеянцы хранятся в снежной базе, перед посадкой корневая система сеянцев обмакивается в «земляную болтушку»

10. Требования к молоднякам, площади которых подлежат отнесению к землям, на которых расположены леса, для признания работ по лесовосстановлению законченными:

Состав 8Дпв1Лп1Кло

возраст деревьев главной породы 7 лет

количество растений главной породы на 1 га не менее 1500 шт/га

средняя высота деревьев главной породы не менее 1,1 м.

11. Объем работ по лесовосстановлению (площадь лесовосстановления) 2,0 га.

12. Намечаемые агротехнические и лесоводственные уходы за лесными культурами, количество и объем уходов по годам агротехнические: год 2020 – 3 ухода, год 2021 – 3 ухода, год 2022 – 3 ухода, год 2023 – 2 ухода, год 2024 – 1 уход + лесоводств.

лесоводственные: год 2022 – 1 уход, год 2024 – 1 уход.

13. Противопожарные мероприятия минерализованная полоса по периметру.

14. Иная информация: _____

15. Схема участка, проектируемого для лесовосстановления, прилагается.

Проект составил: Моисеев
(подпись)

Начальник Турковского
производственного участка
(должность)

Моисеев Александр Владимирович
(ФИО)

«12» октября 2020 г.

Согласовано: Влесский
(подпись)

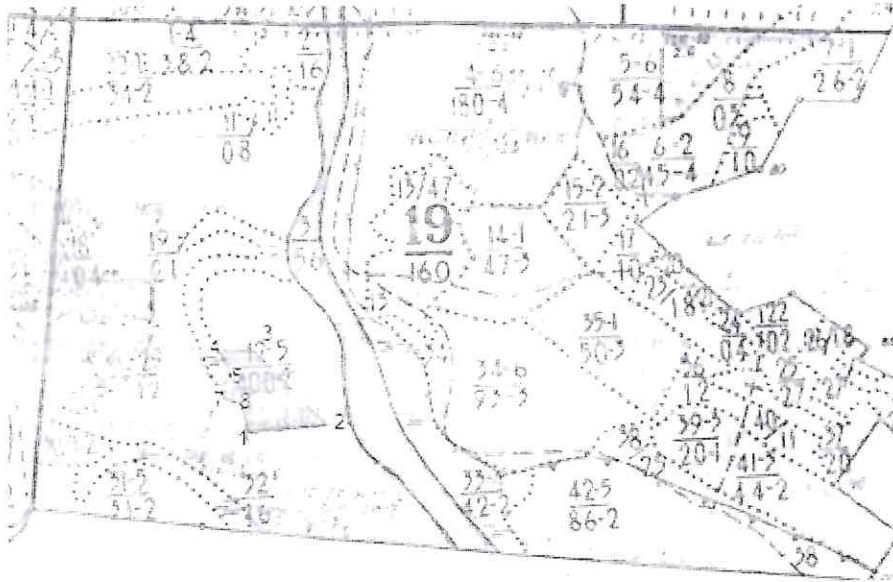
главный лесничий Аркадакского
лесничества Саратовской области
Мальцев Павел Владиславович
(ФИО)

«14» октября 2020 г.

СХЕМА
расположения участка лесовосстановления

Местоположение участка лесовосстановления:

Саратовская область,
Аркадакское лесничество, Турковское участковое лесничество,
квартал 19, выдел 12.



Масштаб 1:10000

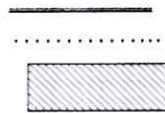
Площадь 2,0 га

Условные обозначения:

Граница квартала

Граница выдела

Участок лесовосстановления



Примечание: Для вычерчивания схемы расположения участка лесовосстановления используются фрагменты картографических материалов лесоустройства - планшеты М 1:10 000, 1:25 000.


Геоданные			
точки	координаты	румбы	длина (м)
1 - 2	N51 59.227 E43 20.386	СВ-84,3°	158 м
2 - 3	N51 59.235 E43 20.523	СЗ-43,4°	211 м
3 - 4	N51 59.318 E43 20.396	ЮЗ-86,2°	69 м
4 - 5	N51 59.316 E43 20.336	ЮВ-23,3°	54 м
5 - 6	N51 59.289 E43 20.355	ЮЗ-47,1°	28 м
6 - 7	N51 59.279 E43 20.337	ЮВ-16°	29 м
7 - 8	N51 59.264 E43 20.344	ЮВ-76,4°	34 м

Схему составил: Моисеев
(подпись)

Начальник Турковского
производственного участка
(должность)

Моисеев Александр Владимирович
(ФИО)

«12» октября 2020 г.

Согласовано: 
первый заместитель министра
природных ресурсов и экологии
Саратовской области – начальник
управления лесного хозяйства
Попов В.Г.
«15» октября 2020 г.

ПРОЕКТ ЛЕСОВОССТАНОВЛЕНИЯ на весну (осень) 2021 год

1. Характеристика местоположения лесного участка:
наименование лесничества Аркадакское
участковое лесничество Турковское
№ квартала 18 № выдела 2, площадь лесного участка 3,0 га.
2. Характеристика лесорастительных условий:
лесорастительная зона расположения лесного участка (степная, лесостепная)
(нужное подчеркнуть)
рельеф волнистый центральная зона поймы
гидрологические условия не заливные, влажные
почвы аллювиальные песчаные на глинистом аподзоленном черноземе.
тип лесорастительных условий ДЗп – дубрава влажная пойменная
3. Характеристика площади лесного участка:
категория лесокультурной площади Вырубка (лесосека - 2018 г., СРС, возраст до рубки 109 лет, состав насаждения до рубки 9Дпв1Лп+Ос, причина назначения в рубку - микоз дуба
пригодность участка для работы техники пригоден
заселённость почвы вредными организмами отсутствует
4. Характеристика вырубки:
количество пней на единице площади, их высота 350 шт/га, высота до 10 см.
состояние очистки от порубочных остатков и валежника очищена от порубочных остатков.
характер и размещение оставленных деревьев и кустарников - _____
степень задернения и минерализации почвы задернение среднее
5. Характеристика имеющихся жизнеспособного подроста и молодняка лесных древесных пород:
состав пород 10Лп
средний возраст 5
средняя высота 1,0
количество деревьев и кустарников на 1 га (по породам) 150 шт. – липы.
размещение их по площади лесного участка равномерное
состояние лесных насаждений и его оценка расположение подроста редкое
6. Проектируемый способ лесовосстановления искусственное лесовосстановление
7. Обоснование проектируемого способа лесовосстановления, главных(ой) лесных(ой) древесных(ой) пород(ы), породного состава восстанавливаемых лесов, с учетом особенностей производства работ в различных категориях защитности лесов и особо защитных участках лесов: категорию вырубка требует в первую очередь восстановление искусственным путем, методом посева или посадки лесных культур, главная порода – дуб, является основной лесобразующей, соответствует типу лесорастительных условий и требованием регламента.
8. Сроки и технологии (методы) выполнения работ по лесовосстановлению:
способы и время подготовки почвы частичная механизированная обработка почвы, осень 2020 г.

способы, время и глубина обработки почвы нарезка борозд МТЗ-82 плугом в агрегате с ПКЛ-70 на глубину 10-15 см., средняя длина гона до 100 м.

размещение площадок, террас, полос, борозд на площади, размеры площадок, террас, ширина полос и борозд размещение неравномерное, ширина борозды - 0,7 м.

метод, способ и сроки производства работ по лесовосстановлению ручная посадка сеянцами дуба под меч Колесова, весна 2021 г.

расстояние между рядами и в рядах, количество посадочных (посевных) мест на площадке среднее расстояние между бороздами 3 м., расстояние в ряду 0,8 м.,

количество посадочных (посевных) мест на 1 га: 4000 штук.

схема смешения пород Д-Д-Д

9. Требования к используемому для лесовосстановления посадочному (посевному) материалу:

характеристика посадочного (посевного) материала (возраст, высота, диаметр стволика у корневой шейки и др.) сеянцы дуба возраст не менее – 1-2 г., высота стволика не менее – 15 см., диаметр стволика у корневой шейки не менее – 4 мм.

тип посадочного материала (открытая корневая система, закрытая корневая система)
(нужное подчеркнуть)

расчет потребности посадочного (посевного) материала на 1 га. 4000 шт. посадочных мест, площадь участка 3,0 га всего необходимо $4000 * 3,0 = 12000$ шт.

способ подготовки сеянцев (семян) к посадке (посеву) до посадки сеянцы хранятся в снежной базе, перед посадкой корневая система сеянцев обмакивается в «земляную болтушу»

10. Требования к молоднякам, площади которых подлежат отнесению к землям, на которых расположены леса, для признания работ по лесовосстановлению законченными:

Состав 8Дпв2Лп

возраст деревьев главной породы 7 лет

количество растений главной породы на 1 га не менее 1500 шт/га

средняя высота деревьев главной породы не менее 1,3 м.

11. Объем работ по лесовосстановлению (площадь лесовосстановления) 3,0 га.

12. Намечаемые агротехнические и лесоводственные уходы за лесными культурами, количество и объем уходов по годам агротехнические: год 2020 – 3 ухода, год 2021 – 3 ухода, год 2022 – 3 ухода, год 2023 – 2 ухода, год 2024 – 1 уход + лесоводств.

лесоводственные: год 2022 – 1 уход, год 2024 – 1 уход.

13. Противопожарные мероприятия минерализованная полоса по периметру.

14. Иная информация: _____

15. Схема участка, проектируемого для лесовосстановления, прилагается.

Проект составил: В.Моисеев
(подпись)

Начальник Турковского
производственного участка
(должность)

Моисеев Александр Владимирович
(ФИО)

«12» октября 20 20 г.

Согласовано: П.Мальцев
(подпись)

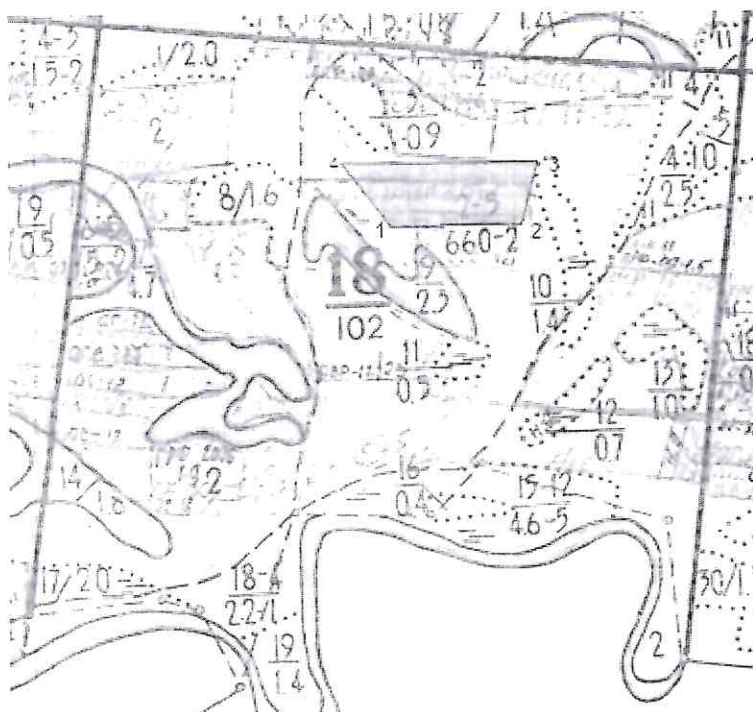
главный лесничий Аркадакского
лесничества Саратовской области
Мальцев Павел Владиславович
(ФИО)

«14» октября 20 20 г.

СХЕМА
расположения участка лесовосстановления

Местоположение участка лесовосстановления:

Саратовская область,
Аркадакское лесничество, Турковское участковое лесничество,
квартал 18, выдел 2.



Масштаб 1:10000

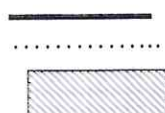
Площадь 3,0 га

Условные обозначения:

Граница квартала

Граница выдела

Участок лесовосстановления



Геоданные			
точки	координаты	румбы	длина (м)
1 - 2	N51 59.550 E43 19.560	СВ-88,4°	217 м
2 - 3	N51 59.553 E43 19.750	СВ-13,4°	110 м
3 - 4	N51 59.610 E43 19.772	ЮЗ-88,6°	325 м
4 - 1	N51 59.606 E43 19.487	ЮВ-38,3°	133 м

Примечание: Для вычерчивания схемы расположения участка лесовосстановления используются фрагменты картографических материалов лесоустройства - планшеты М 1:10 000, 1:25 000.

Схему составил: В.Моисеев
(подпись)

Начальник Турковского
производственного участка
(должность)

Моисеев Александр Владимирович
(ФИО)

«12» октября 2020 г.