
Согласовано: _____
Первый заместитель министра
природных ресурсов и экологии
Саратовской области – начальник
управления лесного хозяйства
Попов В.Г.
« 14 » октября 20 19 г.

ПРОЕКТ ЛЕСОВОССТАНОВЛЕНИЯ на весну (осень) 2020 год

1. Характеристика местоположения лесного участка:

наименование лесничества Вольское
участковое лесничество Октябрьское
№ квартала 21 № выдела 23, площадь лесного участка 10,0 га.

2. Характеристика лесорастительных условий:

лесорастительная зона расположения лесного участка (степная, лесостепная)
(нужное подчеркнуть)

рельеф ровный

гидрологические условия Уровень грунтовых вод колеблется от 2-х до 30 и более метров.

Почвы темно-серые лесные супесчаные относятся по влажности сухие.

почвы темно-серые лесные супесчаные.

тип лесорастительных условий ДУЗМ – дубняк узкомятликовый, С1-судубрава сухая.

3. Характеристика площади лесного участка:

категория лесокультурной площади Вырубка 2018 года (сплошная санитарная рубка, состав до рубки 10Днн, возраст 88 лет, причина назначение рубки- неблагоприятные условия произрастания)

пригодность участка для работы техники пригоден

заселённость почвы вредными организмами нет

4. Характеристика вырубки:

количество пней на единице площади, их высота 845 шт/га. - 10-15 см

состояние очистки от порубочных остатков и валежника удовлетворительно

характер и размещение оставленных деревьев и кустарников нет

степень задернения и минерализации почвы слабая

5. Характеристика имеющихся жизнеспособного подроста и молодняка лесных древесных пород:

состав пород 2Днн3Кл3Ос1Лп1Б

средний возраст 1

средняя высота 0,3

количество деревьев и кустарников на 1 га (по породам) Днн-240, Кл-390, Ос-350, Лп-100, Б-120.

размещение их по площади лесного участка неравномерное

состояние лесных насаждений и его оценка удовлетворительное

6. Проектируемый способ лесовосстановления искусственное лесовосстановление

7. Обоснование проектируемого способа лесовосстановления, главных(ой) лесных(ой) древесных(ой) пород(ы), породного состава восстанавливаемых лесов, с учетом особенностей производства работ в различных категориях защитности лесов и особо защитных участках лесов: В первую очередность лесовосстановление назначается на вырубках с целью их наиболее быстрого восстановления. На данном участке проектируется искусственное лесовосстановление по тому что нет возможности для восстановления естественным или комбинированным способом. Главная порода сосна

является основной лесобразующей породой и соответствуют лесорастительным условиям и требованиям лесного регламента.

8. Сроки и технологии (методы) выполнения работ по лесовосстановлению: способы и время подготовки почвы Механизированная осенняя ПКЛ-70 + ДТ-75, предпосадочная обработка- выравнивание борозд культиватором КЛБ-1,7+ ДТ -75 способы, время и глубина обработки почвы Бороздами, глубина борозд 15-20 см. размещение площадок, террас, полос, борозд на площади, размеры площадок, террас, ширина полос и борозд размещение борозд неравномерное (Северо-Восточное направление борозды).

метод, способ и сроки производства работ по лесовосстановлению Механизированная посадка семян сосны весной 2020 года.

расстояние между рядами и в рядах, количество посадочных (посевных) мест на площадке 5,0 x 0,5

количество посадочных (посевных) мест на 1 га: 4000 штук.

схема смешения пород С-С-С-С-С-С-С- С-С-С (10С)

9. Требования к используемому для лесовосстановления посадочному (посевному) материалу:

характеристика посадочного (посевного) материала (возраст, высота, диаметр стволика у корневой шейки и др.) Сеянцы сосны должны быть возрастом не менее 2 лет, диаметр стволика у корневой шейки не менее 3 мм, высота стволика не менее 10 см.

тип посадочного материала (открытая корневая система, закрытая корневая система)
(нужное подчеркнуть)

расчет потребности посадочного (посевного) материала 10 x 4 = 40,0 тыс./шт.

способ подготовки сеянцев (семян) к посадке (посеву) сеянцы должны находиться после выкопки в снежной базе и перед посадкой смачиваются в болтушке.

10. Требования к молоднякам, площади которых подлежат отнесению к землям, на которых расположены леса, для признания работ по лесовосстановлению законченными:

Состав 10С

возраст деревьев главной породы 6 лет

количество растений главной породы на 1 га не менее 4,0 тыс. штук главной породы на 1 га. средняя высота деревьев главной породы не менее 1,1 метр.

11. Объем работ по лесовосстановлению (площадь лесовосстановления) 10,0 га.

12. Намечаемые агротехнические и лесоводственные уходы за лесными культурами, количество и объем уходов по годам: 2020 году – агротехнические уходы за лесными культурами (количество уходов 5), 2021 году - агротехнические уходы за лесными культурами (количество уходов 4), 2022 году – агротехнические уходы за лесными культурами (количество уходов 3), 2023 году- агротехнические уходы за лесными культурами (количество уходов 2), 2024 году – агротехнические уходы за лесными культурами (количество уходов 1).

13. Противопожарные мероприятия Устройство и уход за минполосами по периметру, шириной 1,4 метра

14. Иная информация: _____

15. Схема участка, проектируемого для лесовосстановления, прилагается.

Проект составил: _____
(подпись)

Инженер лесовосстановления
(должность)

Драган М.Д.
(ФИО)

«10» октября 20 19 г.
Согласовано: _____
(подпись)

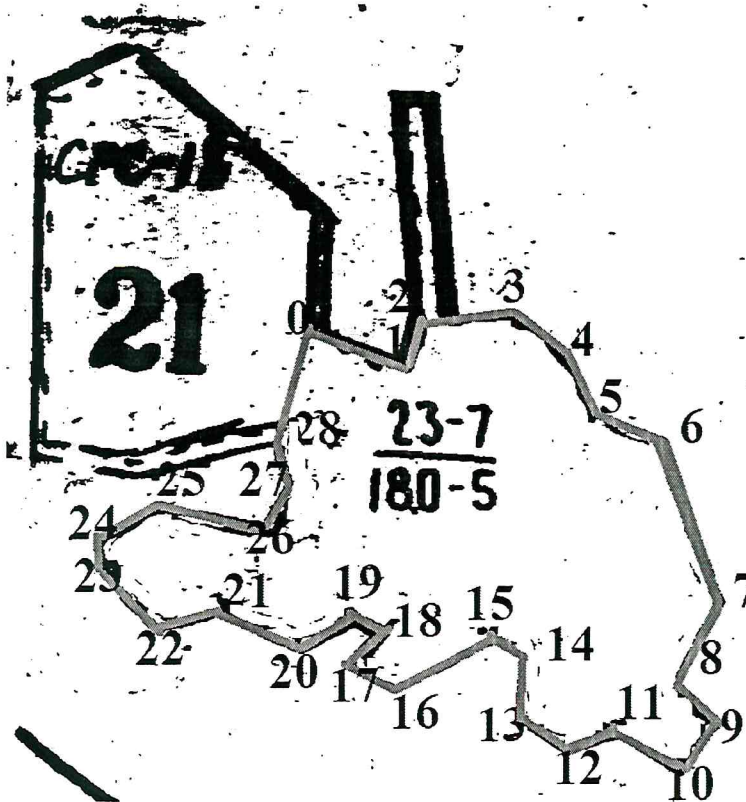
главный лесничий Вольского
лесничества Саратовской области
Сотников А.В.
(ФИО)

«10» октября 20 19 г.

СХЕМА
расположения участка лесовосстановления

Местоположение участка лесовосстановления:

Саратовская область,
Вольское лесничество, Октябрьское участковое лесничество,
квартал 21, выдел 23.



Геоданные		
точки	румбы	длина (м)
0-1	ЮВ-75	70м
1-2	СВ-11	50м
2-3	СВ-90	90м
3-4	СВ-80	60м
4-5	ЮВ-57	70м
5-6	ЮВ-27	60м
6-7	ЮВ-72	70м
7-8	ЮВ-24	140м
8-9	ЮЗ-25	70м
9-10	ЮВ-55	40м
10-11	ЮЗ-33	50м
11-12	СЗ-56	60м
12-13	ЮЗ-72	40м
13-14	СЗ-57	40м
14-15	СВ-2	50м
15-16	СЗ-60	30м
16-17	ЮЗ-62	90м
17-18	СЗ-68	40м
18-19	СВ-39	30м
19-20	СЗ-60	20м
20-21	ЮЗ-64	50м
21-22	СЗ-69	70м
22-23	ЮЗ-71	50м
23-24	СЗ-48	50м
24-25	СЗ-20	30м
25-26	СВ-56	50м
26-27	ЮВ-82	80м
27-28	СВ-26	40м
28-0	СЗ-14	100м

Масштаб 1: 10 000 _____

Площадь _____ 10,0 га

Условные обозначения:

Граница квартала

Граница выдела

Участок лесовосстановления



Примечание: Для вычерчивания схемы расположения участка лесовосстановления используются фрагменты картографических материалов лесоустройства - планшеты М 1:10 000, 1:25 000.

Схему составил: _____
(подпись)

Инженер лесовосстановления
(должность)

Драган М.Д.
(ФИО)

«10» октября 2019 г.

Согласовано: _____
Первый заместитель министра
природных ресурсов и экологии
Саратовской области – начальник
управления лесного хозяйства
Попов В.Г.
«14» октября 2019 г.

ПРОЕКТ ЛЕСОВОССТАНОВЛЕНИЯ на весну (осень) 2020 год

1. Характеристика местоположения лесного участка:

наименование лесничества Вольское
участковое лесничество Первомайское
№ квартала 62 № выдела 5, площадь лесного участка 5,4 га.

2. Характеристика лесорастительных условий:
лесорастительная зона расположения лесного участка (степная, лесостепная)
(нужное подчеркнуть)

рельеф ровный

гидрологические условия Уровень грунтовых вод колеблется от 2-х до 30 и более метров.

Почвы Слабохрящеватые выщелочные черноземы относятся по влажности сухие.

почвы Слабохрящеватые выщелочные черноземы

тип лесорастительных условий ДПКЛ - дубняк пакленовый, Д1-дубрава сухая

3. Характеристика площади лесного участка:
категория лесокультурной площади Вырубка 2018 года (рубка реконструкции, состав до
рубки 9Дн1Кло, возраст 88 лет).

пригодность участка для работы техники пригоден

заселённость почвы вредными организмами нет

4. Характеристика вырубки:

количество пней на единице площади, их высота 840 шт/га. - 10-15 см

состояние очистки от порубочных остатков и валежника удовлетворительно

характер и размещение оставленных деревьев и кустарников нет

степень задернения и минерализации почвы слабая

5. Характеристика имеющихся жизнеспособного подроста и молодняка лесных
древесных пород:

состав пород 2Днн2Кл3Ос2Лп1Б

средний возраст 1

средняя высота 0,3

количество деревьев и кустарников на 1 га (по породам) Днн-240, Кл-370, Ос-370, Лп-
150, Б-150.

размещение их по площади лесного участка неравномерное

состояние лесных насаждений и его оценка удовлетворительное

6. Проектируемый способ лесовосстановления искусственное лесовосстановление

7. Обоснование проектируемого способа лесовосстановления, главных(ой)
лесных(ой) древесных(ой) пород(ы), породного состава восстанавливаемых лесов, с
учетом особенностей производства работ в различных категориях защитности лесов и
особо защитных участках лесов: Рубки реконструкции проводятся с целью замены
малоценных насаждений на высокопродуктивные. Искусственное лесовосстановление
обеспечивает создание высокопродуктивных насаждений ценными основными
лесообразующими породами.

8. Сроки и технологии (методы) выполнения работ по лесовосстановлению:
способы и время подготовки почвы Механизированная частичная обработка почвы
осенью 2019 года, ПКЛ-70 + ДТ-75.

способы, время и глубина обработки почвы Бороздами, глубина борозд 15- 20 см.

размещение площадок, террас, полос, борозд на площади, размеры площадок, террас, ширина полос и борозд размещение борозд неравномерное (Северо-Восточное направление борозды).

метод, способ и сроки производства работ по лесовосстановлению Механизированная посадка семян сосны весной 2020 года.

расстояние между рядами и в рядах, количество посадочных (посевных) мест на площадке 5,0 x 0,5

количество посадочных (посевных) мест на 1 га: 4000 штук.

схема смешения пород C-C-C-C-C-C-C- C-C-C (10C)

9. Требования к используемому для лесовосстановления посадочному (посевному) материалу:

характеристика посадочного (посевного) материала (возраст, высота, диаметр стволика у корневой шейки и др.) Сеянцы сосны должны быть возрастом не менее 2 лет, диаметр стволика у корневой шейки не менее 3 мм, высота стволика не менее 10 см.

тип посадочного материала (открытая корневая система, закрытая корневая система)
(нужное подчеркнуть)

расчет потребности посадочного (посевного) материала 5,4 x 4 = 21,6 тыс./шт.

способ подготовки семян (семян) к посадке (посеву) сеянцы должны находиться после выкопки в снежной базе и перед посадкой смачиваются в болтушке.

10. Требования к молоднякам, площади которых подлежат отнесению к землям, на которых расположены леса, для признания работ по лесовосстановлению завершенными:

Состав 10С

возраст деревьев главной породы 6 лет

количество растений главной породы на 1 га не менее 4,0 тыс. штук главной породы на 1 га. средняя высота деревьев главной породы не менее 1,1 метр.

11. Объем работ по лесовосстановлению (площадь лесовосстановления) 5,4 га.

12. Намечаемые агротехнические и лесоводственные уходы за лесными культурами, количество и объем уходов по годам: 2020 году – агротехнические уходы за лесными культурами (количество уходов 5), 2021 году - агротехнические уходы за лесными культурами (количество уходов 4), 2022 году – агротехнические уходы за лесными культурами (количество уходов 3), 2023 году- агротехнические уходы за лесными культурами (количество уходов 2), 2024 году – агротехнические уходы за лесными культурами (количество уходов 1).

13. Противопожарные мероприятия Устройство и уход за минполосами по периметру, шириной 1,4 метра

14. Иная информация: _____

15. Схема участка, проектируемого для лесовосстановления, прилагается.

Проект составил: _____
(подпись)

Инженер лесовосстановления
(должность)

Драган М.Д.
(ФИО)

«10» октября 20 19 г.

Согласовано: _____
(подпись)

главный лесничий Вольского
лесничества Саратовской области
Сотников А.В.

(ФИО)
«10» октября 20 19 г.

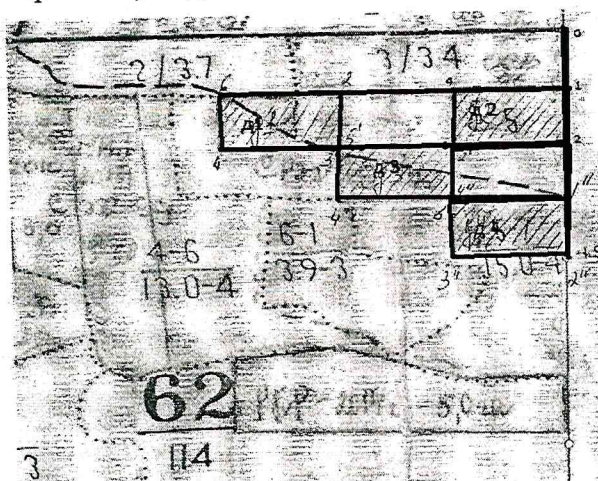
СХЕМА
расположения участка лесовосстановления

Местоположение участка лесовосстановления:

Саратовская область,

Вольское лесничество, Первомайское участковое лесничество,

квартал 62, выдел 5.



выдел 1

точки	румбы	длина
0-1	ЮЗ-2 ⁰	100
1-2	СЗ-88 ⁰	300
2-3	ЮЗ-3 ⁰	90
3-4	СЗ-89 ⁰	150
4-5	СВ-4 ⁰	90
5-2	ЮВ-89 ⁰	150

выдел 2

точки	румбы	длина
0-1	ЮЗ-2 ⁰	100
1-2	ЮЗ-2 ⁰	90
2-3	СЗ-89 ⁰	150
3-4	СВ-2 ⁰	90
4-1	ЮВ-89 ⁰	150

выдел 3

точки	румбы	длина
0-1	ЮЗ-2 ⁰	190
1-2	СЗ-88 ⁰	150
2-3	ЮЗ-4 ⁰	90
3-4	СЗ-88 ⁰	150
4-5	СВ-4 ⁰	90
5-2	ЮВ-89 ⁰	150

выдел 4

точки	румбы	длина
0-1	ЮЗ-2 ⁰	280
1-2	ЮЗ-2 ⁰	90
2-3	СЗ-89 ⁰	150
3-4	СВ-3 ⁰	90
4-1	ЮВ-89 ⁰	150

Масштаб 1: 10 000

Площадь _____ 5,4 га

Условные обозначения:

Граница квартала



Граница выдела



Участок лесовосстановления



Примечание: Для вычерчивания схемы расположения участка лесовосстановления используются фрагменты картографических материалов лесоустройства - планшеты М 1:10 000, 1:25 000.

Схему составил: _____

(подпись)

Инженер лесовосстановления

(должность)

Драган М.Д.

(ФИО)

«10» Октября 2019 г.

Согласовано: _____
Первый заместитель министра
природных ресурсов и экологии
Саратовской области – начальник
управления лесного хозяйства
Попов В.Г.
« 14 » Октября 20 19 г.

ПРОЕКТ ЛЕСОВОССТАНОВЛЕНИЯ на весну (осень) 2020 год

1. Характеристика местоположения лесного участка:

наименование лесничества Вольское
участковое лесничество Первомайское
№ квартала 63 № выдела 10, площадь лесного участка 3,6 га.

2. Характеристика лесорастительных условий:
лесорастительная зона расположения лесного участка (степная, лесостепная)
(нужное подчеркнуть)

релье ровный

гидрологические условия Уровень грунтовых вод колеблется от 2-х до 30 и более метров.
Почвы Слабохрящеватые выщелочные черноземы относятся по влажности сухие.
почвы Слабохрящеватые выщелочные черноземы
тип лесорастительных условий ДПКЛ- дубняк пакленовый, Д1-дубрава сухая.

3. Характеристика площади лесного участка:
категория лесокультурной площади Вырубка 2018 года (рубка реконструкции, состав до рубки 10Днн, возраст 78 лет).

пригодность участка для работы техники пригоден
заселённость почвы вредными организмами нет

4. Характеристика вырубки:
количество пней на единице площади, их высота 840 шт/га. - 10-15 см
состояние очистки от порубочных остатков и валежника удовлетворительно
характер и размещение оставленных деревьев и кустарников нет
степень задернения и минерализации почвы слабая

5. Характеристика имеющихся жизнеспособного подроста и молодняка лесных древесных пород:

состав пород 2Днн3Кл3Ос2Лп
средний возраст 1
средняя высота 0,3
количество деревьев и кустарников на 1 га (по породам) Днн-230, Кл-450, Ос-380, Лп-140.
размещение их по площади лесного участка неравномерное
состояние лесных насаждений и его оценка удовлетворительное

6. Проектируемый способ лесовосстановления искусственное лесовосстановление

7. Обоснование проектируемого способа лесовосстановления, главных(ой) лесных(ой) древесных(ой) пород(ы), породного состава восстанавливаемых лесов, с учетом особенностей производства работ в различных категориях защитности лесов и особо защитных участках лесов: Рубки реконструкции проводятся с целью замены малоценных насаждений на высокопродуктивные. Искусственное лесовосстановление обеспечивает создание высокопродуктивных насаждений ценными основными лесообразующими породами.

8. Сроки и технологии (методы) выполнения работ по лесовосстановлению:
способы и время подготовки почвы Механизированная частичная обработка почвы осенью 2019 года, ПКЛ-70 + ДТ-75.
способы, время и глубина обработки почвы Бороздами, глубина борозд 15- 20 см.

размещение площадок, террас, полос, борозд на площади, размеры площадок, террас, ширина полос и борозд размещение борозд неравномерное (Северо-Восточное направление борозды).

метод, способ и сроки производства работ по лесовосстановлению Механизированная посадка семян сосны весной 2020 года.

расстояние между рядами и в рядах, количество посадочных (посевных) мест на площадке 5,0 x 0,5

количество посадочных (посевных) мест на 1 га: 4000 штук.

схема смешения пород C-C-C-C-C-C-C- C-C-C (10C)

9. Требования к используемому для лесовосстановления посадочному (посевному) материалу:

характеристика посадочного (посевного) материала (возраст, высота, диаметр стволика у корневой шейки и др.) Сеянцы сосны должны быть возрастом не менее 2 лет, диаметр стволика у корневой шейки не менее 3 мм, высота стволика не менее 10 см.

тип посадочного материала (открытая корневая система, закрытая корневая система)
(нужное подчеркнуть)

расчет потребности посадочного (посевного) материала 3,6 x 4 = 14,4 тыс./шт.

способ подготовки семян (семян) к посадке (посеву) сеянцы должны находиться после выкопки в снежной базе и перед посадкой смачиваются в болтушке.

10. Требования к молоднякам, площади которых подлежат отнесению к землям, на которых расположены леса, для признания работ по лесовосстановлению завершенными:
Состав 10C

возраст деревьев главной породы 6 лет

количество растений главной породы на 1 га не менее 4,0 тыс. штук главной породы на 1 га. средняя высота деревьев главной породы не менее 1,1 метр.

11. Объем работ по лесовосстановлению (площадь лесовосстановления) 3,6 га.

12. Намечаемые агротехнические и лесоводственные уходы за лесными культурами, количество и объем уходов по годам: 2020 году – агротехнические уходы за лесными культурами (количество уходов 5), 2021 году - агротехнические уходы за лесными культурами (количество уходов 4), 2022 году – агротехнические уходы за лесными культурами (количество уходов 3), 2023 году- агротехнические уходы за лесными культурами (количество уходов 2), 2024 году – агротехнические уходы за лесными культурами (количество уходов 1).

13. Противопожарные мероприятия Устройство и уход за минполосами по периметру, шириной 1,4 метра

14. Иная информация: _____

15. Схема участка, проектируемого для лесовосстановления, прилагается.

Проект составил: _____
(подпись)

Инженер лесовосстановления
(должность)

Драган М.Д.
(ФИО)

«10» октября 20 19 г.

Согласовано: _____
(подпись)

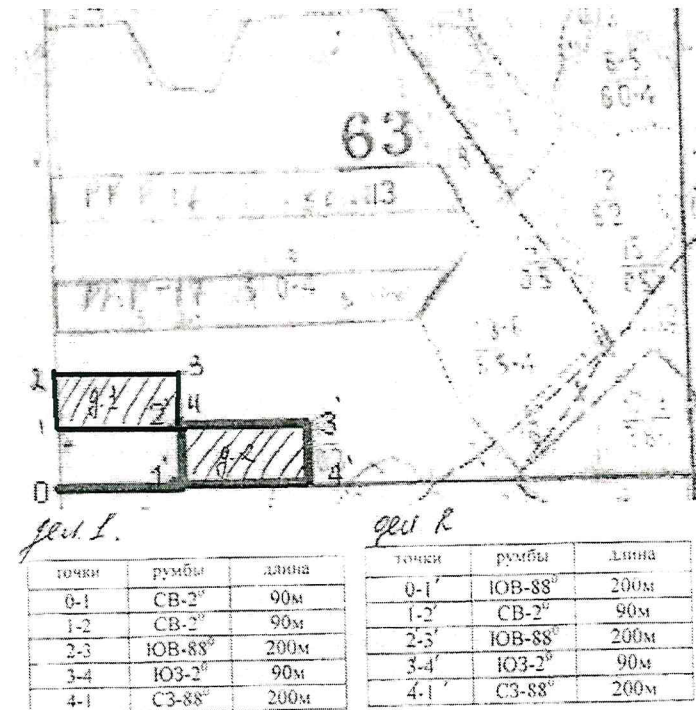
главный лесничий Вольского
лесничества Саратовской области
Сотников А.В.

(ФИО)
«10» октября 20 19 г.

СХЕМА
расположения участка лесовосстановления

Местоположение участка лесовосстановления:

Саратовская область,
Вольское лесничество, Первомайское участковое лесничество,
квартал 63, выдел 10.



Масштаб 1: 10 000
Площадь 3,6 га

Условные обозначения:

Граница квартала



Граница выдела



Участок лесовосстановления



Примечание: Для вычерчивания схемы расположения участка лесовосстановления используются фрагменты картографических материалов лесоустройства - планшеты М 1:10 000, 1:25 000.

Схему составил: _____
(подпись)

Инженер лесовосстановления
(должность)

Драган М.Д.
(ФИО)

«10» Октября 2019 г.

Согласовано: _____
Первый заместитель министра
природных ресурсов и экологии
Саратовской области – начальник
управления лесного хозяйства
Попов В.Г.
« 14 » октября 20 19 г.

ПРОЕКТ ЛЕСОВОССТАНОВЛЕНИЯ на весну (осень) 2020 год

1. Характеристика местоположения лесного участка:

наименование лесничества Вольское
участковое лесничество Первомайское
№ квартала 31 № выдела 21, площадь лесного участка 5,7 га.

2. Характеристика лесорастительных условий:
лесорастительная зона расположения лесного участка (степная, лесостепная)
(нужное подчеркнуть)

Рельеф ровный

гидрологические условия Уровень грунтовых вод колеблется от 2-х до 30 и более метров.
Почвы дерновая, слабо и среднеподзоленая песчаная относятся по влажности свежие.
почвы Дерновая, слабо и среднеподзоленая песчаная
тип лесорастительных условий СТР- Сорняк травяной, А2-бор свежий.

3. Характеристика площади лесного участка:
категория лесокультурной площади Вырубка 2018 года (сплошная санитарная рубка,
состав до рубки 10С, возраст 83 года, причина назначения рубки- неблагоприятные
условия произрастания).

пригодность участка для работы техники пригоден
заселённость почвы вредными организмами нет

4. Характеристика вырубки:
количество пней на единице площади, их высота 860 шт/га. - 10-15 см
состояние очистки от порубочных остатков и валежника удовлетворительно
характер и размещение оставленных деревьев и кустарников нет
степень задернения и минерализации почвы слабая

5. Характеристика имеющихся жизнеспособного подроста и молодняка лесных древесных пород:

состав пород нет
средний возраст нет
средняя высота нет
количество деревьев и кустарников на 1 га (по породам) нет

размещение их по площади лесного участка нет
состояние лесных насаждений и его оценка нет

6. Проектируемый способ лесовосстановления искусственное лесовосстановление

7. Обоснование проектируемого способа лесовосстановления, главных(ой) лесных(ой) древесных(ой) пород(ы), породного состава восстанавливаемых лесов, с учетом особенностей производства работ в различных категориях защитности лесов и особо защитных участках лесов: В первую очередность лесовосстановление назначается на вырубках с целью их наиболее быстрого восстановления. На данном участке проектируется искусственное лесовосстановление по тому что нет возможности для восстановления естественным или комбинированным способом. Главная порода сосна является основной лесобразующей породой и соответствуют лесорастительным условиям и требованиям лесного регламента, сопутствующая порода ясень.

8. Сроки и технологии (методы) выполнения работ по лесовосстановлению:

8. Сроки и технологии (методы) выполнения работ по лесовосстановлению: способы и время подготовки почвы Механизированная осенняя ПКЛ-70 + ДТ-75, предпосадочная обработка- выравнивание борозд культиватором КЛБ-1,7+ ДТ -75 способы, время и глубина обработки почвы Бороздами, глубина борозд 15-20 см. размещение площадок, террас, полос, борозд на площади, размеры площадок, террас, ширина полос и борозд размещение борозд неравномерное (Северо-Восточное направление борозды).

метод, способ и сроки производства работ по лесовосстановлению Механизированная посадка семян сосны весной 2020 года.

расстояние между рядами и в рядах, количество посадочных (посевных) мест на площадке 4,0 x 0,6

количество посадочных (посевных) мест на 1 га: 4000 штук.

схема смешения пород С-С-С-С-С-С-С- С-С-С (10С)

9. Требования к используемому для лесовосстановления посадочному (посевному) материалу:

характеристика посадочного (посевного) материала (возраст, высота, диаметр стволика у корневой шейки и др.) Сеянцы сосны должны быть возрастом не менее 2 лет, диаметр стволика у корневой шейки не менее 3 мм, высота стволика не менее 10 см.

тип посадочного материала (открытая корневая система, закрытая корневая система)

(нужное подчеркнуть)

расчет потребности посадочного (посевного) материала 5,7 x 4 = 22,8 тыс./шт.

способ подготовки семян (семян) к посадке (посеву) сеянцы должны находиться после выкопки в снежной базе и перед посадкой смачиваются в болтушке.

10. Требования к молоднякам, площади которых подлежат отнесению к землям, на которых расположены леса, для признания работ по лесовосстановлению завершенными:

Состав 10С

возраст деревьев главной породы 6 лет

количество растений главной породы на 1 га не менее 4,0 тыс. штук главной породы на 1

га. средняя высота деревьев главной породы не менее 1,3 метр.

11. Объем работ по лесовосстановлению (площадь лесовосстановления) 5,7 га.

12. Намечаемые агротехнические и лесоводственные уходы за лесными культурами, количество и объем уходов по годам: 2020 году – агротехнические уходы за лесными культурами (количество уходов 5), 2021 году - агротехнические уходы за лесными культурами (количество уходов 4), 2022 году – агротехнические уходы за лесными культурами (количество уходов 3), 2023 году- агротехнические уходы за лесными культурами (количество уходов 2), 2024 году – агротехнические уходы за лесными культурами (количество уходов 1).

13. Противопожарные мероприятия Устройство и уход за минполосами по периметру, шириной 1,4 метра

14. Иная информация: _____

15. Схема участка, проектируемого для лесовосстановления, прилагается.

Проект составил: _____
(подпись)

Инженер лесовосстановления
(должность)

Драган М.Д.
(ФИО)

«10» октября 20 19 г.

Согласовано: _____
(подпись)

главный лесничий Вольского
лесничества Саратовской области

Сотников А.В.
(ФИО)

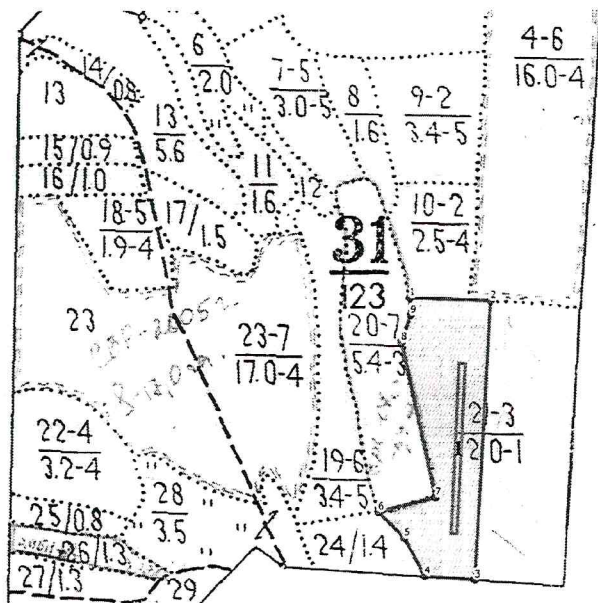
«10» октября 20 19 г.

СХЕМА
расположения участка лесовосстановления

Местоположение участка лесовосстановления:

Саратовская область,

Вольское лесничество, Первомайское участковое лесничество,
квартал 31, выдел 21.



Геоданные		
точки	румбы	длина (м)
1-2	ЮВ 88°42'	139
2-3	ЮЗ 84°48'	480
3-4	СЗ 87°24'	87
4-5	СЗ 40°36'	75
5-6	СЗ 57°54'	63
6-7	СВ 81°0'	101
7-8	СЗ 19°36'	272
8-9	СВ 28°54'	49
9-1	СЗ 6°18'	29

Масштаб 1: 10 000
Площадь 5,7 га

Условные обозначения:

Граница квартала



Граница выдела



Участок лесовосстановления



Примечание: Для вычерчивания схемы расположения участка лесовосстановления используются фрагменты картографических материалов лесоустройства - планшеты М 1:10 000, 1:25 000.

Схему составил: _____
(подпись)

Инженер лесовосстановления
(должность)

Драган М.Д.

(ФИО)
«10» октября 2019 г.

Согласовано: _____
Первый заместитель министра
природных ресурсов и экологии
Саратовской области – начальник
управления лесного хозяйства
Попов В.Г.
«14» октября 2019 г.

ПРОЕКТ ЛЕСОВОССТАНОВЛЕНИЯ на весну (осень) 2020 год

1. Характеристика местоположения лесного участка:
наименование лесничества Вольское
участковое лесничество Городское
№ квартала 22 № выдела 10, площадь лесного участка 2,5 га.
2. Характеристика лесорастительных условий:
лесорастительная зона расположения лесного участка (степная, лесостепная)
(нужное подчеркнуть)
рельеф ровный
гидрологические условия Уровень грунтовых вод колеблется от 2-х до 30 и более метров.
Почвы слабоподзолистые песчаные по влажности относятся к сухим.
почвы Слабо-подзолистые супесчаные или песчаные с прослойками супеси или суглинка.
тип лесорастительных условий СДТР-сосняк травяной с дубом, В2- суборь свежая.
3. Характеристика площади лесного участка:
категория лесокультурной площади Вырубка 2015 года (сплошная санитарная рубка,
состав до рубки 10С, возраст 65 лет; причина назначения рубки- корневая губка)
пригодность участка для работы техники пригоден
заселённость почвы вредными организмами корневая губка
4. Характеристика вырубки:
количество пней на единице площади, их высота 798 шт/га. - 10-15 см
состояние очистки от порубочных остатков и валежника удовлетворительно
характер и размещение оставленных деревьев и кустарников нет
степень задернения и минерализации почвы слабая
5. Характеристика имеющихся жизнеспособного подроста и молодняка лесных
древесных пород:
состав пород нет
средний возраст нет
средняя высота нет
количество деревьев и кустарников на 1 га (по породам) нет

размещение их по площади лесного участка нет
состояние лесных насаждений и его оценка нет
6. Проектируемый способ лесовосстановления искусственное лесовосстановление
7. Обоснование проектируемого способа лесовосстановления, главных(ой)
лесных(ой) древесных(ой) пород(ы), породного состава восстанавливаемых лесов, с
учетом особенностей производства работ в различных категориях защитности лесов и
особо защитных участках лесов: В первую очередность лесовосстановление назначается
на рубках с целью их наиболее быстрого восстановления. На данном участке
проектируется искусственное лесовосстановление по тому, что нет возможности для
восстановления естественным или комбинированным способом. Главная порода сосна
является основной лесобразующей породой и соответствуют лесорастительным
условиям и требованиям лесного регламента, сопутствующая порода ясень.
8. Сроки и технологии (методы) выполнения работ по лесовосстановлению:
способы и время подготовки почвы Механизированная частичная обработка почвы
осенью 2019 г.

способы, время и глубина обработки почвы осенняя нарезка борозд, на глубину 15-20 см плугом ПКЛ -70 +ДТ-75.

размещение площадок, террас, полос, борозд на площади, размеры площадок, террас, ширина полос и борозд размещение борозд неравномерное, северо-восточное направление борозд.

метод, способ и сроки производства работ по лесовосстановлению Механизированная посадка семян сосны весной 2020 года.

расстояние между рядами и в рядах, количество посадочных (посевных) мест на площадке 5 x 0,5

количество посадочных (посевных) мест на 1 га: 4000 штук.

схема смешения пород С-С-С-С-С-С-С-С-С-С (10С)

9. Требования к используемому для лесовосстановления посадочному (посевному) материалу:

характеристика посадочного (посевного) материала (возраст, высота, диаметр стволика у корневой шейки и др.) Сеянцы сосны должны быть возрастом не менее 2 лет, диаметр стволика у корневой шейки не менее 3 мм, высота стволика не менее 10 см;

тип посадочного материала (открытая корневая система, закрытая корневая система)

(нужное подчеркнуть)

расчет потребности посадочного (посевного) материала 2,5 x 4 = 10 тыс./шт.

способ подготовки сеянцев (семян) к посадке (посеву) сеянцы должны находиться в снежной базе после выкопки и перед посадкой смачиваются в болтушке.

10. Требования к молоднякам, площади которых подлежат отнесению к землям, на которых расположены леса, для признания работ по лесовосстановлению завершенными:

Состав 10С

возраст деревьев главной породы 6 лет

количество растений главной породы на 1 га не менее 4,0 тыс. штук главной породы на 1 га. средняя высота деревьев главной породы не менее 1,3 метр.

11. Объем работ по лесовосстановлению (площадь лесовосстановления) 2,5 га.

12. Намечаемые агротехнические и лесоводственные уходы за лесными культурами, количество и объем уходов по годам: 2020 году – агротехнические уходы за лесными культурами (количество уходов 5), 2021 году - агротехнические уходы за лесными культурами (количество уходов 4), 2022 году – агротехнические уходы за лесными культурами (количество уходов 3), 2023 году- агротехнические уходы за лесными культурами (количество уходов 2), 2024 году – агротехнические уходы за лесными культурами (количество уходов 1).

13. Противопожарные мероприятия Устройство и уход за минполосами по периметру, шириной 1,4 метра

14. Иная информация: _____

15. Схема участка, проектируемого для лесовосстановления, прилагается.

Проект составил: _____
(подпись)

Инженер лесовосстановления
(должность)

Драган М.Д.
(ФИО)

«10» октября 2019 г.

Согласовано: _____
(подпись)

главный лесничий Вольского
лесничества Саратовской области
Сотников А.В.

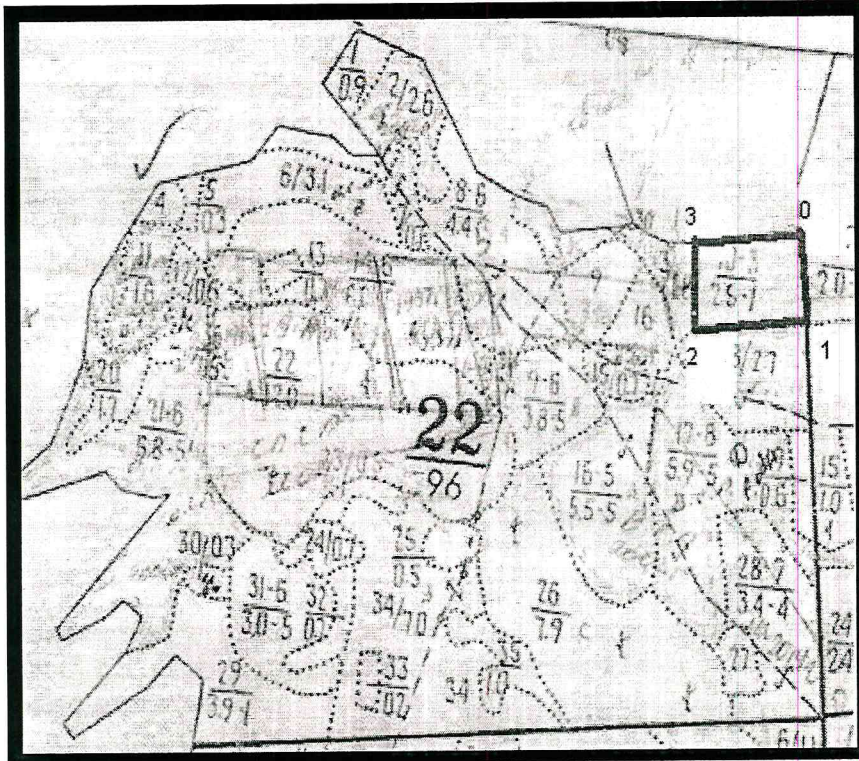
(ФИО)

«10» октября 2019 г.

СХЕМА
расположения участка лесовосстановления

Местоположение участка лесовосстановления:

Саратовская область,
Вольское лесничество, Городское участковое лесничество,
квартал 22, выдел 10.



Масштаб 1: 10 000

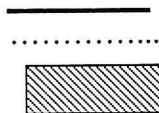
Площадь 2,5 га

Условные обозначения:

Граница квартала

Граница выдела

Участок лесовосстановления



Геоданные		
точки	румбы	длина (м)
0-1	ЮВ-9	130
1-2	ЮЗ-80	190
2-3	СЗ-2	130
3-0	СВ-80	180

Примечание: Для вычерчивания схемы расположения участка лесовосстановления используются фрагменты картографических материалов лесоустройства - планшеты М 1:10 000, 1:25 000.

Схему составил: _____
(подпись)

Инженер лесовосстановления
(должность)

Драган М.Д.
(ФИО)

«10» октября 2019 г.

Согласовано: _____
Первый заместитель министра
природных ресурсов и экологии
Саратовской области – начальник
управления лесного хозяйства
Попов В.Г.
« 14 » октября 2019 г.

ПРОЕКТ ЛЕСОВОССТАНОВЛЕНИЯ на весну (осень) 2020 год

1. Характеристика местоположения лесного участка:
наименование лесничества Вольское
участковое лесничество Городское
№ квартала 23 № выдела 11, площадь лесного участка 2,0 га.
2. Характеристика лесорастительных условий:
лесорастительная зона расположения лесного участка (степная, лесостепная)
(нужное подчеркнуть)
рельеф ровный
гидрологические условия Уровень грунтовых вод колеблется от 2-х до 30 и более метров.
Почвы слабоподзолистые песчаные по влажности относятся к сухим.
почвы Слабо-подзолистые супесчаные или песчаные с прослойками супеси или суглинка
тип лесорастительных условий СДТР-сосняк травяной с дубом, В2- суборь свежая.
3. Характеристика площади лесного участка:
категория лесокультурной площади Вырубка 2017 года (сплошная санитарная рубка,
состав до рубки 10С, возраст 65 лет; причина назначения погодные условия-засуха).
пригодность участка для работы техники пригоден
заселённость почвы вредными организмами нет
4. Характеристика вырубки:
количество пней на единице площади, их высота 850 шт/га. - 10-15 см
состояние очистки от порубочных остатков и валежника удовлетворительно
характер и размещение оставленных деревьев и кустарников нет
степень задернения и минерализации почвы слабая
5. Характеристика имеющихся жизнеспособного подроста и молодняка лесных древесных пород:
состав пород нет
средний возраст нет
средняя высота нет
количество деревьев и кустарников на 1 га (по породам) нет
размещение их по площади лесного участка нет
состояние лесных насаждений и его оценка нет
6. Проектируемый способ лесовосстановления искусственное лесовосстановление
7. Обоснование проектируемого способа лесовосстановления, главных(ой) лесных(ой) древесных(ой) пород(ы), породного состава восстанавливаемых лесов, с учетом особенностей производства работ в различных категориях защитности лесов и особо защитных участках лесов: : В первую очередность лесовосстановление назначается на вырубках с целью их наиболее быстрого восстановления. На данном участке проектируется искусственное лесовосстановление по тому что нет возможности для восстановления естественным или комбинированным способом. Главная порода сосна является основной лесообразующей породой и соответствуют лесорастительным условиям и требованиям лесного регламента, сопутствующая порода ясень.
8. Сроки и технологии (методы) выполнения работ по лесовосстановлению:
способы и время подготовки почвы Механизированная частичная обработка почвы осенью 2019 года, ПКЛ-70 + ДТ-75.

способы, время и глубина обработки почвы Нарезка борозд на глубину 15- 20 см.
размещение площадок, террас, полос, борозд на площади, размеры площадок, террас,
ширина полос и борозд размещение борозд неравномерное, Северо-Восточное
направление борозды.

метод, способ и сроки производства работ по лесовосстановлению Механизированная
посадка семян сосны весной 2020 года.

расстояние между рядами и в рядах, количество посадочных (посевных) мест на площадке
5 x 0,5

количество посадочных (посевных) мест на 1 га: 4000 штук.

схема смешения пород C-C-C-C-C-C-C-C-C-C (10C)

9. Требования к используемому для лесовосстановления посадочному (посевному)
материалу:

характеристика посадочного (посевного) материала (возраст, высота, диаметр стволика у
корневой шейки и др.) Сеянцы сосны должны быть возрастом не менее 2 лет, диаметр
стволика у корневой шейки не менее 3 мм, высота стволика не менее 10 см;

тип посадочного материала (открытая корневая система, закрытая корневая система)

(нужное подчеркнуть)

расчет потребности посадочного (посевного) материала 2,0 x 4 = 8 тыс./шт.

способ подготовки семян (семян) к посадке (посеву) сеянцы должны находиться в
снежной базе после выкопки и перед посадкой смачиваются в болтушке.

10. Требования к молоднякам, площади которых подлежат отнесению к землям, на
которых расположены леса, для признания работ по лесовосстановлению завершенными:

Состав 10C

возраст деревьев главной породы 6 лет

количество растений главной породы на 1 га не менее 4,0 тыс. штук главной породы на 1
га. средняя высота деревьев главной породы не менее 1,3 метр.

11. Объем работ по лесовосстановлению (площадь лесовосстановления) 2,0 га.

12. Намечаемые агротехнические и лесоводственные уходы за лесными
культурами, количество и объем уходов по годам: 2020 году – агротехнические уходы за
лесными культурами (количество уходов 5), 2021 году - агротехнические уходы за
лесными культурами (количество уходов 4), 2022 году – агротехнические уходы за
лесными культурами (количество уходов 3), 2023 году- агротехнические уходы за лесными
культурами (количество уходов 2), 2024 году – агротехнические уходы за лесными
культурами (количество уходов 1).

13. Противопожарные мероприятия Устройство и уход за минполосами по
периметру, шириной 1,4 метра

14. Иная информация: _____

15. Схема участка, проектируемого для лесовосстановления, прилагается.

Проект составил: _____
(подпись)

Инженер лесовосстановления
(должность)

Драган М.Д.
(ФИО)

«10» сентября 20 19 г.

Согласовано: _____
(подпись)

главный лесничий Вольского
лесничества Саратовской области
Сотников А.В.

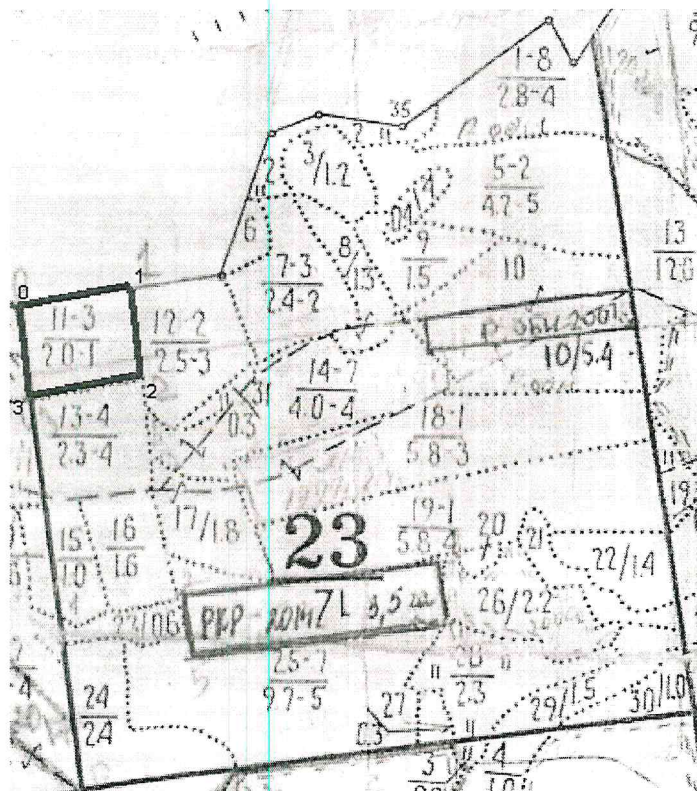
(ФИО)

«10» сентября 20 19 г.

СХЕМА
расположения участка лесовосстановления

Местоположение участка лесовосстановления:

Саратовская область,
Вольское лесничество, Городское участковое лесничество,
квартал 23, выдел 11.



Масштаб 1: 10 000

Площадь 2,0 га

Условные обозначения:

Граница квартала

Граница выдела

Участок лесовосстановления



Геоданные		
точки	румбы	длина (м)
0-1	СВ-79°	150
1-2	ЮВ-6°	130
2-3	ЮЗ-78°	150
3-0	СЗ-5°	130

Примечание: Для вычерчивания схемы расположения участка лесовосстановления используются фрагменты картографических материалов лесоустройства - планшеты М 1:10 000, 1:25 000.

Схему составил: _____

Драган
(подпись)

Инженер лесовосстановления
(должность)

Драган М.Д.

(ФИО)
«10» октября 2019 г.

Согласовано: _____
Первый заместитель министра
природных ресурсов и экологии
Саратовской области – начальник
управления лесного хозяйства
Попов В.Г.
« 14 » октября 2019 г.

ПРОЕКТ ЛЕСОВОССТАНОВЛЕНИЯ на весну (осень) 2020 год

1. Характеристика местоположения лесного участка:

наименование лесничества Вольское
участковое лесничество Городское
№ квартала 85 № выдела 1, площадь лесного участка 2,0 га.

2. Характеристика лесорастительных условий:
лесорастительная зона расположения лесного участка (степная, лесостепная)
(нужное подчеркнуть)

рельеф ровный

гидрологические условия: Уровень грунтовых вод колеблется от 2-х до 30 и более метров.
Почвы темно-серые лесные супесчаные относятся по влажности свежие.

почвы темно-серые лесные супесчаные.

тип лесорастительных условий: ДУЗМ – дубняк узкомятликовый, С1-судубрава сухая.

3. Характеристика площади лесного участка:
категория лесокультурной площади Вырубка 2018 года (рубка реконструкции, состав до рубки 9Днн1Лп+Кло+Б, возраст 90 лет).

пригодность участка для работы техники пригоден

заселённость почвы вредными организмами нет

4. Характеристика вырубки:

количество пней на единице площади, их высота 830 шт/га. - 10-15 см

состояние очистки от порубочных остатков и валежника удовлетворительно

характер и размещение оставленных деревьев и кустарников нет

степень задернения и минерализации почвы слабая

5. Характеристика имеющихся жизнеспособного подроста и молодняка лесных древесных пород:

состав пород 2Днн2Лп4Кл2Б

средний возраст 1

средняя высота 0,3

количество деревьев и кустарников на 1 га (по породам) Днн-230,Лп-210,Кл-420,Б-170

размещение их по площади лесного участка неравномерное

состояние лесных насаждений и его оценка удовлетворительное

6. Проектируемый способ лесовосстановления искусственное лесовосстановление

7. Обоснование проектируемого способа лесовосстановления, главных(ой) лесных(ой) древесных(ой) пород(ы), породного состава восстанавливаемых лесов, с учетом особенностей производства работ в различных категориях защитности лесов и особо защитных участках лесов: Рубки реконструкции проводятся с целью замены малоценных насаждений на высокопродуктивные. Искусственное лесовосстановление обеспечивает создание высокопродуктивных насаждений ценными основными лесообразующими породами.

8. Сроки и технологии (методы) выполнения работ по лесовосстановлению:

способы и время подготовки почвы Механизированная частичная обработка почвы осенью 2019 года, ПКЛ-70 + ДТ-75.

способы, время и глубина обработки почвы Бороздами, глубина борозд 15-20 см.

способы, время и глубина обработки почвы Бороздами, глубина борозд 15-20 см.
размещение площадок, террас, полос, борозд на площади, размеры площадок, террас,
ширина полос и борозд размещение борозд неравномерное; Северо-Восточное
направление борозды.

метод, способ и сроки производства работ по лесовосстановлению Механизированная
посадка сеянцев сосны весной 2020 года.

расстояние между рядами и в рядах, количество посадочных (посевных) мест на площадке
5 x 0,5

количество посадочных (посевных) мест на 1 га: 4000 штук.

схема смешения пород C-C-C-C-C-C-C-C-C-C (10C)

9. Требования к используемому для лесовосстановления посадочному (посевному)
материалу:

характеристика посадочного (посевного) материала (возраст, высота, диаметр стволика у
корневой шейки и др.) Сеянцы сосны должны быть возрастом не менее 2 лет, диаметр
стволика у корневой шейки не менее 3 мм, высота стволика не менее 10 см;

тип посадочного материала (открытая корневая система, закрытая корневая система)
(нужное подчеркнуть)

расчет потребности посадочного (посевного) материала 2,0 x 4 = 8 тыс./шт.

способ подготовки сеянцев (семян) к посадке (посеву) сеянцы должны находиться после
выкопки в снежной базе и перед посадкой смачиваются в болтушке.

10. Требования к молоднякам, площади которых подлежат отнесению к землям, на
которых расположены леса, для признания работ по лесовосстановлению завершенными:
Состав 10C

возраст деревьев главной породы 6 лет

количество растений главной породы на 1 га не менее 4,0 тыс. штук главной породы на 1
га, средняя высота деревьев главной породы не менее 1,1 метр.

11. Объем работ по лесовосстановлению (площадь лесовосстановления) 2,0 га.

12. Намечаемые агротехнические и лесоводственные уходы за лесными
культурами, количество и объем уходов по годам: 2020 году – агротехнические уходы за
лесными культурами (количество уходов 5), 2021 году - агротехнические уходы за
лесными культурами (количество уходов 4), 2022 году – агротехнические уходы за
лесными культурами (количество уходов 3), 2023 году- агротехнические уходы за лесными
культурами (количество уходов 2), 2024 году – агротехнические уходы за лесными
культурами (количество уходов 1).

13. Противопожарные мероприятия Устройство и уход за минполосами по
периметру, шириной 1,4 метра

14. Иная информация: _____

15. Схема участка, проектируемого для лесовосстановления, прилагается.

Проект составил: _____
(подпись)

Инженер лесовосстановления
(должность)

Драган М.Д.
(ФИО)

«10» октября 20 19 г.

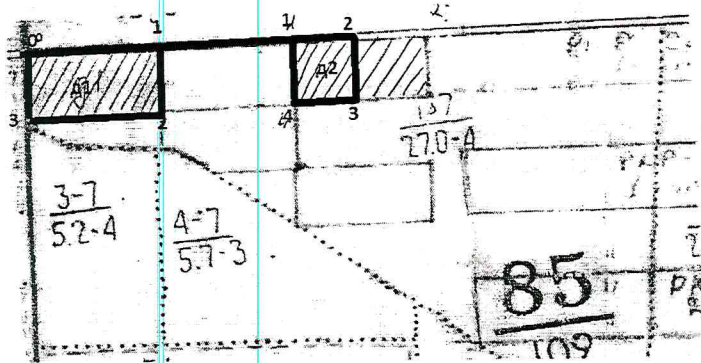
Согласовано: _____
(подпись)

главный лесничий Вольского
лесничества Саратовской области
Сотников А.В.
(ФИО)

«10» октября 20 19 г.

СХЕМА
расположения участка лесовосстановления

Местоположение участка лесовосстановления:
Саратовская область,
Вольское лесничество, Городское участковое лесничество,
квартал 85, выдел 1.



Масштаб 1: 10 000 _____

Площадь _____ 2,0 га

Условные обозначения:

Граница квартала



Граница выдела



Участок лесовосстановления



Примечание: Для вычерчивания схемы расположения участка лесовосстановления используются фрагменты картографических материалов лесоустройства - планшеты М 1:10 000, 1:25 000.

Геоданные д1		
точки	румбы	длина (м)
0-1	ЮВ-84	170
1-2	ЮЗ-8	90
2-3	СЗ-84	170
3-0	СВ-8	90

Геоданные д2		
точки	румбы	длина (м)
0-1	ЮВ-84	340
1-2	ЮВ-84	55
2-3	ЮЗ-8	90
3-4	СЗ-84	55
4-1	СВ-8	90

Схему составил: _____
(подпись)

Инженер лесовосстановления
(должность)

Драган М.Д.
(ФИО)

« 10 » октября 20 19 г.

Согласовано: _____
Первый заместитель министра
природных ресурсов и экологии
Саратовской области – начальник
управления лесного хозяйства
Попов В.Г.
« 14 » Октября 20 19 г.

ПРОЕКТ ЛЕСОВОССТАНОВЛЕНИЯ

на весну (осень) 2020 год

1. Характеристика местоположения лесного участка:
наименование лесничества Вольское

участковое лесничество Городское

№ квартала 94 № выдела 9, площадь лесного участка 7,0 га.

2. Характеристика лесорастительных условий:

лесорастительная зона расположения лесного участка (степная, лесостепная)
(нужное подчеркнуть)

рельеф ровный

гидрологические условия Уровень грунтовых вод колеблется от 2-х до 30 и более метров.

Почвы супесчаные и легкосуглинистые черноземовидные относятся по влажности сухие.

почвы супесчаные и легкосуглинистые черноземовидные.

тип лесорастительных условий: СДЗЛ - сосняк дубово-злаковый, С1- судубрава сухая.

3. Характеристика площади лесного участка:

категория лесокультурной площади Вырубка 2018 года (сплошная санитарная рубка,
состав до рубки:8С2Б+Кло, возраст 79 лет, причина назначения погодные условия-засуха).

пригодность участка для работы техники пригоден

заселённость почвы вредными организмами нет

4. Характеристика вырубки:

количество пней на единице площади, их высота 850 шт/га. - 10-15 см

состояние очистки от порубочных остатков и валежника удовлетворительно

характер и размещение оставленных деревьев и кустарников нет

степень задернения и минерализации почвы слабая

5. Характеристика имеющихся жизнеспособного подроста и молодняка лесных
древесных пород:

состав пород 3Кл2Лп2Б2Ос1Днн

средний возраст 1

средняя высота 0,3

количество деревьев и кустарников на 1 га (по породам)Кл-350,Лп-230, Б-260,Ос-220, Д-
130.

размещение их по площади лесного участка неравномерное

состояние лесных насаждений и его оценка удовлетворительное

6. Проектируемый способ лесовосстановления искусственное лесовосстановление

7. Обоснование проектируемого способа лесовосстановления, главных(ой)
лесных(ой) древесных(ой) пород(ы), породного состава восстанавливаемых лесов, с
учетом особенностей производства работ в различных категориях защитности лесов и
особо защитных участках лесов: В первую очередность лесовосстановление назначается
на вырубках с целью их наиболее быстрого восстановления. На данном участке
проектируется искусственное лесовосстановление по тому что нет возможности для
восстановления естественным или комбинированным способом. Главная порода сосна
является основной лесобразующей породой и соответствуют лесорастительным
условиям и требованиям лесного регламента.

8. Сроки и технологии (методы) выполнения работ по лесовосстановлению: способы и время подготовки почвы Механизированная осенняя ПКЛ-70 + ДТ-75, предпосадочная обработка- выравнивание борозд культиватором КЛБ-1,7+ ДТ -75 способы, время и глубина обработки почвы Бороздами, глубина борозд 15-20 см. размещение площадок, террас, полос, борозд на площади, размеры площадок, террас, ширина полос и борозд размещение борозд неравномерное (Северо-Восточное направление борозды).

метод, способ и сроки производства работ по лесовосстановлению Механизированная посадка сеянцев сосны весной 2020 года.

расстояние между рядами и в рядах, количество посадочных (посевных) мест на площадке 5 x 0,5

количество посадочных (посевных) мест на 1 га: 4000 штук.

схема смешения пород С-С-С-С-С-С-С-С-С-С (10С)

9. Требования к используемому для лесовосстановления посадочному (посевному) материалу:

характеристика посадочного (посевного) материала (возраст, высота, диаметр стволика у корневой шейки и др.) Сеянцы сосны должны быть возрастом не менее 2 лет, диаметр стволика у корневой шейки не менее 3 мм, высота стволика не менее 10 см

тип посадочного материала (открытая корневая система, закрытая корневая система)
(нужное подчеркнуть)

расчет потребности посадочного (посевного) материала 7,0 x 4 = 28 тыс./шт. _____

способ подготовки сеянцев (семян) к посадке (посеву) сеянцы должны находиться после выкопки в снежной базе и перед посадкой смачиваются в болтушке.

10. Требования к молоднякам, площади которых подлежат отнесению к землям, на которых расположены леса, для признания работ по лесовосстановлению завершенными:

Состав 10С

возраст деревьев главной породы 6 лет

количество растений главной породы на 1 га не менее 4,0 тыс. штук главной породы на 1 га. средняя высота деревьев главной породы не менее 1,1 метр.

11. Объем работ по лесовосстановлению (площадь лесовосстановления) 7,0 га.

12. Намечаемые агротехнические и лесоводственные уходы за лесными культурами, количество и объем уходов по годам: 2020 году – агротехнические уходы за лесными культурами (количество уходов 5), 2021 году - агротехнические уходы за лесными культурами (количество уходов 4), 2022 году – агротехнические уходы за лесными культурами (количество уходов 3), 2023 году- агротехнические уходы за лесными культурами (количество уходов 2), 2024 году – агротехнические уходы за лесными культурами (количество уходов 1).

13. Противопожарные мероприятия Устройство и уход за минполосами по периметру, шириной 1,4 метра

14. Иная информация: _____

15. Схема участка, проектируемого для лесовосстановления, прилагается.

Проект составил: _____
(подпись)

Инженер лесовосстановления
(должность)

Драган М.Д.
(ФИО)

«10» октября 2019 г.

Согласовано: _____
(подпись)

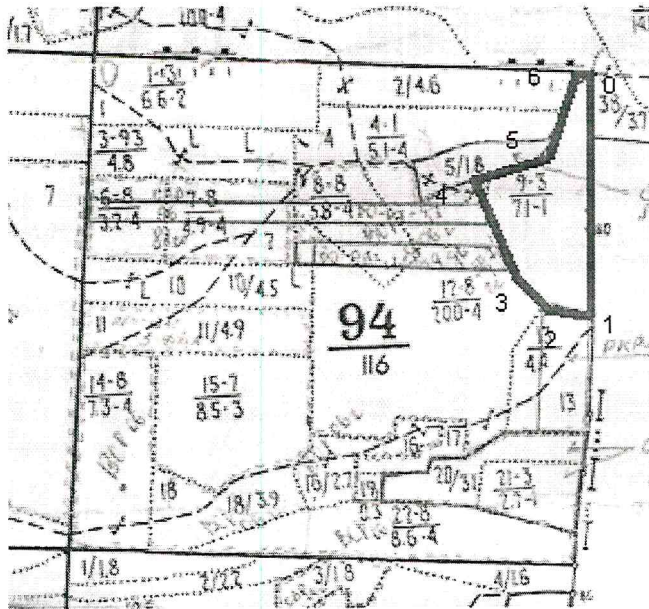
главный лесничий Вольского
лесничества Саратовской области
Сотников А.В.

(ФИО)
«10» октября 2019 г.

СХЕМА
расположения участка лесовосстановления

Местоположение участка лесовосстановления:




Саратовская область,
Вольское лесничество, Городское участковое лесничество,
квартал 94, выдел 9.



Геоданные		
точки	румбы	длина (м)
0-1	ЮЗ-1	490
1-2	СЗ-79	100
2-3	СЗ-54	60
3-4	СЗ-22	220
4-5	СВ-72	110
5-6	СВ-22	150
6-0	ЮВ-88	30

Масштаб 1: 10 000
Площадь 7,0 га

Условные обозначения:

Граница квартала 
Граница выдела 
Участок лесовосстановления 

Примечание: Для вычерчивания схемы расположения участка лесовосстановления используются фрагменты картографических материалов лесоустройства - планшеты М 1:10 000, 1:25 000.

Схему составил: 
(подпись)

Инженер лесовосстановления
(должность)

Драган М.Д.
(ФИО)

«10» октября 2019 г.

Согласовано: _____
Первый заместитель министра
природных ресурсов и экологии
Саратовской области – начальник
управления лесного хозяйства
Попов В.Г.
« 14 » октября 20 19 г.

ПРОЕКТ ЛЕСОВОССТАНОВЛЕНИЯ на весну (осень) 2020 год

1. Характеристика местоположения лесного участка:

наименование лесничества Вольское
участковое лесничество Куликовское
№ квартала 61 № выдела 20, площадь лесного участка 26,0 га.

2. Характеристика лесорастительных условий:

лесорастительная зона расположения лесного участка (степная, лесостепная)
(нужное подчеркнуть)

рельеф ровный

гидрологические условия Уровень грунтовых вод колеблется от 2-х до 30 и более метров.

Почвы темно-серые лесные супесчаные относятся по влажности сухие.

почвы Темно-серые лесные супесчаные.

тип лесорастительных условий ДБМ- дубняк боромятликовый, С1-2 судубрава сухая-свежая.

3. Характеристика площади лесного участка:

категория лесокультурной площади Вырубка 2018 года (сплошная санитарная рубка, состав до рубки 7Днн2Б1Ос, возраст 67 лет, причина назначения погодные условия-засуха)
пригодность участка для работы техники пригоден

заселённость почвы вредными организмами нет

4. Характеристика вырубки:

количество пней на единице площади, их высота 850 шт/га. - 10-15 см

состояние очистки от порубочных остатков и валежника удовлетворительно

характер и размещение оставленных деревьев и кустарников нет

степень задернения и минерализации почвы слабая

5. Характеристика имеющихся жизнеспособного подроста и молодняка лесных древесных пород:

состав пород 4Ос3Кл2Лп1Б

средний возраст 1

средняя высота 0,3

количество деревьев и кустарников на 1 га (по породам) Ос-420, Кл-350, Лп-220, Б-110

размещение их по площади лесного участка неравномерное

состояние лесных насаждений и его оценка удовлетворительное

6. Проектируемый способ лесовосстановления искусственное лесовосстановление

7. Обоснование проектируемого способа лесовосстановления, главных(ой) лесных(ой) древесных(ой) пород(ы), породного состава восстанавливаемых лесов, с учетом особенностей производства работ в различных категориях защитности лесов и особо защитных участках лесов: В первую очередность лесовосстановление назначается на вырубках с целью их наиболее быстрого восстановления. На данном участке проектируется искусственное лесовосстановление по тому что нет возможности для восстановления естественным или комбинированным способом. Главная порода сосна является основной лесобразующей породой и соответствуют лесорастительным условиям и требованиям лесного регламента, сопутствующая порода ясень.

8. Сроки и технологии (методы) выполнения работ по лесовосстановлению:

способы и время подготовки почвы Механизованная осенняя ПКЛ-70 + ДТ-75, предпосадочная обработка- выравнивание борозд культиватором КЛБ-1,7+ ДТ -75 способы, время и глубина обработки почвы Бороздами, глубина борозд 15-20 см. размещение площадок, террас, полос, борозд на площади, размеры площадок, террас, ширина полос и борозд размещение борозд неравномерное (Северо-Восточное направление борозды).

метод, способ и сроки производства работ по лесовосстановлению Механизованная посадка семян сосны весной 2020 года.

расстояние между рядами и в рядах, количество посадочных (посевных) мест на площадке 4,5 x 0,55

количество посадочных (посевных) мест на 1 га: 4000 штук.

схема смешения пород С-С-С-С-С-С-С-С-С-С (10С)

9. Требования к используемому для лесовосстановления посадочному (посевному) материалу:

характеристика посадочного (посевного) материала (возраст, высота, диаметр стволика у корневой шейки и др.) Сеянцы сосны должны быть возрастом не менее 2 лет, диаметр стволика у корневой шейки не менее 3 мм, высота стволика не менее 10 см;

тип посадочного материала (открытая корневая система, закрытая корневая система)
(нужное подчеркнуть)

расчет потребности посадочного (посевного) материала 26,0 x 4 = 104 тыс./шт.

способ подготовки сеянцев (семян) к посадке (посеву) сеянцы должны находиться после выкопки в снежной базе и перед посадкой смачиваются в болтушке.

10. Требования к молоднякам, площади которых подлежат отнесению к землям, на которых расположены леса, для признания работ по лесовосстановлению завершенными:

Состав 10С

возраст деревьев главной породы 6 лет

количество растений главной породы на 1 га не менее 4,0 тыс. штук главной породы на 1 га. средняя высота деревьев главной породы не менее 1,1 метр.

11. Объем работ по лесовосстановлению (площадь лесовосстановления) 26,0 га.

12. Намечаемые агротехнические и лесоводственные уходы за лесными культурами, количество и объем уходов по годам: 2020 году – агротехнические уходы за лесными культурами (количество уходов 5), 2021 году - агротехнические уходы за лесными культурами (количество уходов 4), 2022 году – агротехнические уходы за лесными культурами (количество уходов 3), 2023 году- агротехнические уходы за лесными культурами (количество уходов 2), 2024 году – агротехнические уходы за лесными культурами (количество уходов 1).

13. Противопожарные мероприятия Устройство и уход за минполосами по периметру, шириной 1,4 метра

14. Иная информация: _____

15. Схема участка, проектируемого для лесовосстановления, прилагается.

Проект составил: _____
(подпись)

Инженер лесовосстановления
(должность)

Драган М.Д.
(ФИО)

«10» Октября 2019 г.

Согласовано: _____
(подпись)

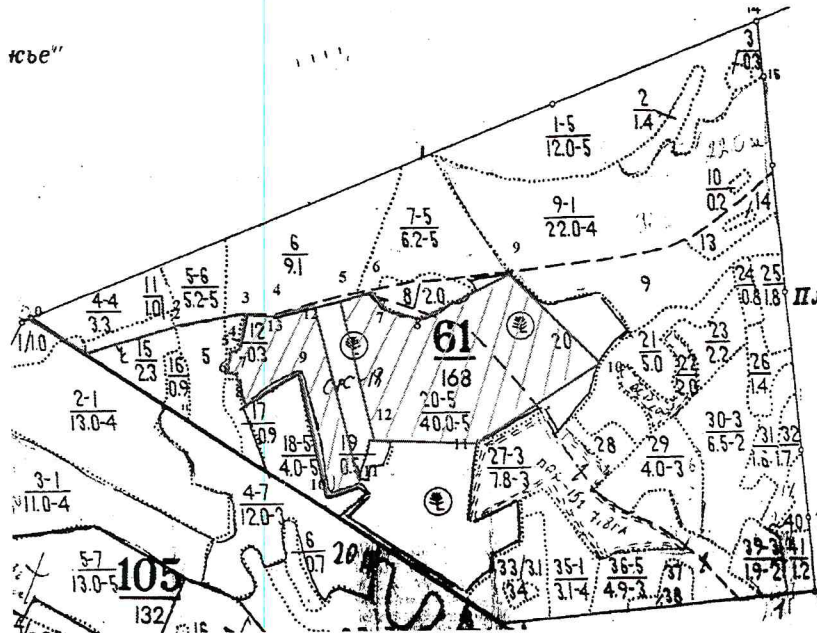
главный лесничий Вольского
лесничества Саратовской области
Сотников А.В.
(ФИО)

«10» Октября 2019 г.

СХЕМА
расположения участка лесовосстановления

Местоположение участка лесовосстановления:

Саратовская область,
Вольское лесничество, Куликовское участковое лесничество,
квартал 61, выдел 20.



Геоданные		
точки	румбы	длина (м)
0-1	ЮВ-62	160
1-2	СВ-73	240
2-3	СВ-84	180
3-4	ЮЗ-15	50
4-5	ЮЗ-62	20
5-6	ЮЗ-17	50
6-7	ЮВ-84	30
7-8	ЮВ-25	70
8-9	СВ-52	150
9-10	ЮВ-15	320
10-11	СВ-68	70
11-12	СЗ-15	450
12-13	ЮЗ-84	180
13-3	СЗ-68	50

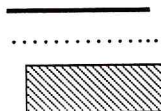
Масштаб 1: 10 000
Площадь _____ 26,0 га

Условные обозначения:

Граница квартала

Граница выдела

Участок лесовосстановления



Примечание: Для вычерчивания схемы расположения участка лесовосстановления используются фрагменты картографических материалов лесоустройства - планшеты М 1:10 000, 1:25 000.

Схему составил: _____
(подпись)

Инженер лесовосстановления
(должность)

Драган М.Д.
(ФИО)

«10» октября 2019 г.

Согласовано: _____
Первый заместитель министра
природных ресурсов и экологии
Саратовской области – начальник
управления лесного хозяйства
Попов В.Г.
« 14 » 11 октября 20 19 г.

ПРОЕКТ ЛЕСОВОССТАНОВЛЕНИЯ на весну (осень) 2020 год

1. Характеристика местоположения лесного участка:
наименование лесничества Вольское

участковое лесничество Куликовское

№ квартала 85 № выдела 12, площадь лесного участка 4,2 га.

2. Характеристика лесорастительных условий:

лесорастительная зона расположения лесного участка (степная, лесостепная)
(нужное подчеркнуть)

рельеф ровный

гидрологические условия Уровень грунтовых вод колеблется от 2-х до 30 и более метров.

Почвы темно-серые лесные супесчаные относятся по влажности сухие.

почвы темно-серые лесные супесчаные.

тип лесорастительных условий: ДУЗМ – дубняк узкомятликовый, С1- судубрава сухая.

3. Характеристика площади лесного участка:

категория лесокультурной площади Вырубка 2018 года (сплошная санитарная рубка,
состав до рубки 10Днн, возраст-72г, причина назначение рубки- погодные условия).

пригодность участка для работы техники пригоден

заселённость почвы вредными организмами нет

4. Характеристика вырубки:

количество пней на единице площади, их высота 845 шт/га. - 10-15 см

состояние очистки от порубочных остатков и валежника удовлетворительно

характер и размещение оставленных деревьев и кустарников нет

степень задернения и минерализации почвы слабая

5. Характеристика имеющихся жизнеспособного подроста и молодняка лесных

древесных пород:

Состав пород 2Днн2Лп3Кл2Б1Ос

средний возраст 1

средняя высота 0,3

количество деревьев и кустарников на 1 га (по породам) Днн-180, Лп-210, Кл-320, Б-120, Ос-120.

размещение их по площади лесного участка не равномерное

состояние лесных насаждений и его оценка удовлетворительное

6. Проектируемый способ лесовосстановления искусственное лесовосстановление

7. Обоснование проектируемого способа лесовосстановления, главных(ой) лесных(ой) древесных(ой) пород(ы), породного состава восстанавливаемых лесов, с учетом особенностей производства работ в различных категориях защитности лесов и особо защитных участках лесов: В первую очередность лесовосстановление назначается на вырубка с целью их наиболее быстрого восстановления. На данном участке проектируется искусственное лесовосстановление по тому что нет возможности для восстановления естественным или комбинированным способом. Главная порода сосна является основной лесобразующей породой и соответствуют лесорастительным условиям и требованиям лесного регламента, сопутствующая порода ясень.

8. Сроки и технологии (методы) выполнения работ по лесовосстановлению:

8. Сроки и технологии (методы) выполнения работ по лесовосстановлению: способы и время подготовки почвы Механизованная осенняя ПКЛ-70 + ДТ-75, предпосадочная обработка- выравнивание борозд культиватором КЛБ-1,7+ ДТ -75 способы, время и глубина обработки почвы Бороздами, глубина борозд 15-20 см. размещение площадок, террас, полос, борозд на площади, размеры площадок, террас, ширина полос и борозд размещение борозд неравномерное (Северо-Восточное направление борозды).

метод, способ и сроки производства работ по лесовосстановлению Механизованная посадка семян сосны весной 2020 года.

расстояние между рядами и в рядах, количество посадочных (посевных) мест на площадке 4,0 x 0,6

количество посадочных (посевных) мест на 1 га: 4000 штук.

схема смешения пород С-С-С-С-С-С-С-С (10С)

9. Требования к используемому для лесовосстановления посадочному (посевному) материалу:

характеристика посадочного (посевного) материала (возраст, высота, диаметр стволика у корневой шейки и др.) Сеянцы сосны должны быть возрастом не менее 2 лет, диаметр стволика у корневой шейки не менее 3 мм, высота стволика не менее 10 см.

тип посадочного материала (открытая корневая система, закрытая корневая система)

(нужное подчеркнуть)

расчет потребности посадочного (посевного) материала 4,2x 4 = 16,8 тыс./шт.

способ подготовки сеянцев (семян) к посадке (посеву) сеянцы должны находиться после выкопки в снежной базе и перед посадкой смачиваются в болтушке.

10. Требования к молоднякам, площади которых подлежат отнесению к землям, на которых расположены леса, для признания работ по лесовосстановлению завершенными: Состав 10С

возраст деревьев главной породы 6 лет

количество растений главной породы на 1 га не менее 4,0 тыс. штук главной породы на 1 га. средняя высота деревьев главной породы не менее 1,1 метр.

11. Объем работ по лесовосстановлению (площадь лесовосстановления) 4,2 га.

12. Намечаемые агротехнические и лесоводственные уходы за лесными культурами, количество и объем уходов по годам: 2020 году – агротехнические уходы за лесными культурами (количество уходов 5), 2021 году - агротехнические уходы за лесными культурами (количество уходов 4), 2022 году – агротехнические уходы за лесными культурами (количество уходов 3), 2023 году- агротехнические уходы за лесными культурами (количество уходов 2), 2024 году – агротехнические уходы за лесными культурами (количество уходов 1).

13. Противопожарные мероприятия Устройство и уход за минполосами по периметру, шириной 1,4 метра

14. Иная информация: _____

15. Схема участка, проектируемого для лесовосстановления, прилагается.

Проект составил: _____

(подпись)

Инженер лесовосстановления

(должность)

Драган М.Д.

(ФИО)

«10» Октября 20 19 г.

Согласовано: _____

(подпись)

главный лесничий Вольского
лесничества Саратовской области

Сотников А.В.

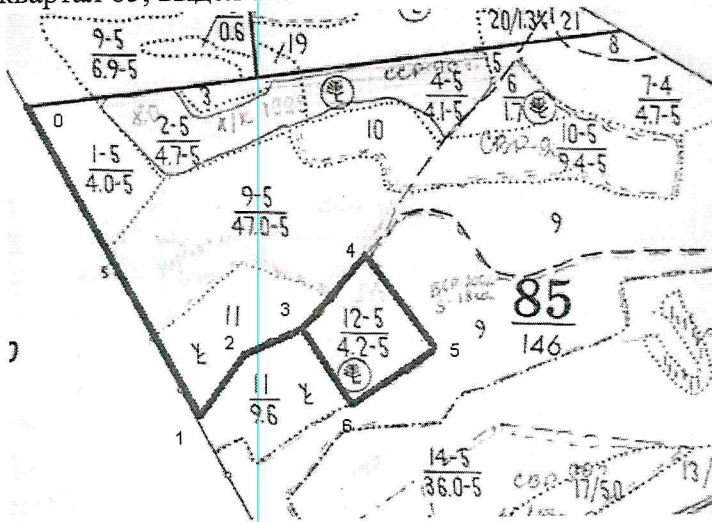
(ФИО)

«10» Октября 20 19 г.

СХЕМА
расположения участка лесовосстановления

Местоположение участка лесовосстановления:

Саратовская область,
Вольское лесничество, Куликовское участковое лесничество,
квартал 85, выдел 12.



Геоданные		
точки	румбы	длина (м)
0-1	ЮВ-32	670
1-2	СВ-38	150
2-3	СВ-72	140
3-4	СВ-45	190
4-5	ЮВ-41	245
5-6	ЮЗ-61	200
6-3	СЗ-41	190

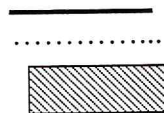
Масштаб 1: 10 000 _____
Площадь _____ 4,2_ га

Условные обозначения:

Граница квартала

Граница выдела

Участок лесовосстановления



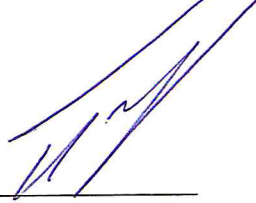
Примечание: Для вычерчивания схемы расположения участка лесовосстановления используются фрагменты картографических материалов лесоустройства - планшеты М 1:10 000, 1:25 000.

Схему составил: _____
(подпись)

Инженер лесовосстановления
(должность)

Драган М.Д.
(ФИО)

«10» Октября 2019 г.


Согласовано: _____
Первый заместитель министра
природных ресурсов и экологии
Саратовской области – начальник
управления лесного хозяйства
Попов В.Г.
«14» октября 2019 г.

ПРОЕКТ ЛЕСОВОССТАНОВЛЕНИЯ на весну (осень) 2020 год

1. Характеристика местоположения лесного участка:
наименование лесничества Вольское
участковое лесничество Октябрьское
№ квартала 16 № выдела 2 д.1, площадь лесного участка 4,5 га.
2. Характеристика лесорастительных условий:
лесорастительная зона расположения лесного участка (степная, лесостепная)
(нужное подчеркнуть)
рельеф ровный
гидрологические условия Уровень грунтовых вод колеблется от 2-х до 30 и более метров.
Почвы темно-серые лесные супесчаные относятся по влажности сухие.
почвы темно-серые лесные супесчаные.
тип лесорастительных условий ДУЗМ-дубняк узкомятликовый, С-1 судубрава сухая.
3. Характеристика площади лесного участка:
категория лесокультурной площади Вырубка 2017 года (рубка реконструкции, состав до рубки 9Дн1Кло, возраст 82г).
пригодность участка для работы техники пригоден
заселённость почвы вредными организмами нет
4. Характеристика вырубки:
количество пней на единице площади, их высота 930 шт/га. - 10-15 см
состояние очистки от порубочных остатков и валежника удовлетворительно
характер и размещение оставленных деревьев и кустарников нет
степень задернения и минерализации почвы слабая
5. Характеристика имеющихся жизнеспособного подроста и молодняка лесных древесных пород:
состав пород 2Днн4Кл3Ос1Лп
средний возраст 1
средняя высота 0,3
количество деревьев и кустарников на 1 га (по породам) Днн-250, Кл-510, Ос-400 Лп-120,
размещение их по площади лесного участка не равномерное
состояние лесных насаждений и его оценка удовлетворительное
6. Проектируемый способ лесовосстановления искусственное лесовосстановление
7. Обоснование проектируемого способа лесовосстановления, главных(ой) лесных(ой) древесных(ой) пород(ы), породного состава восстанавливаемых лесов, с учетом особенностей производства работ в различных категориях защитности лесов и особо защитных участках лесов: Рубки реконструкции проводятся с целью замены малоценных насаждений на высокопродуктивные. Искусственное лесовосстановление обеспечивает создание высокопродуктивных насаждений ценными основными лесообразующими породами.
8. Сроки и технологии (методы) выполнения работ по лесовосстановлению:
способы и время подготовки почвы Механизированная частичная обработка почвы осенью 2019 года, ПКЛ-70 + ДТ-75.

способы, время и глубина обработки почвы Бороздами, глубина борозд 15-20 см.
размещение площадок, террас, полос, борозд на площади, размеры площадок, террас,
ширина полос и борозд размещение борозд неравномерное (Северо-Восточное
направление борозды).

метод, способ и сроки производства работ по лесовосстановлению Механизированная
посадка семян сосны весной 2020 года.

расстояние между рядами и в рядах, количество посадочных (посевных) мест на площадке
5,0 x 0,5

количество посадочных (посевных) мест на 1 га: 4000 штук.

схема смешения пород С-С-С-С-С-С-С-С-С (10С)

9. Требования к используемому для лесовосстановления посадочному (посевному)
материалу:

характеристика посадочного (посевного) материала (возраст, высота, диаметр стволика у
корневой шейки и др.) Сеянцы сосны должны быть возрастом не менее 2 лет, диаметр
стволика у корневой шейки не менее 3 мм, высота стволика не менее 10 см.

тип посадочного материала (открытая корневая система, закрытая корневая система)
(нужное подчеркнуть)

расчет потребности посадочного (посевного) материала 4,5 x 4 = 18 тыс./шт.

способ подготовки сеянцев (семян) к посадке (посеву) сеянцы должны находиться после
выкопки в снежной базе и перед посадкой смачиваются в болтушке.

10. Требования к молоднякам, площади которых подлежат отнесению к землям, на
которых расположены леса, для признания работ по лесовосстановлению завершенными:
Состав 10С

возраст деревьев главной породы 6 лет

количество растений главной породы на 1 га не менее 4,0 тыс. штук главной породы на 1
га, средняя высота деревьев главной породы не менее 1,1 метр.

11. Объем работ по лесовосстановлению (площадь лесовосстановления) 4,5 га.

12. Намечаемые агротехнические и лесоводственные уходы за лесными
культурами, количество и объем уходов по годам: 2020 году – агротехнические уходы за
лесными культурами (количество уходов 5), 2021 году – агротехнические уходы за
лесными культурами (количество уходов 4), 2022 году – агротехнические уходы за
лесными культурами (количество уходов 3), 2023 году – агротехнические уходы за лесными
культурами (количество уходов 2), 2024 году – агротехнические уходы за лесными
культурами (количество уходов 1).

13. Противопожарные мероприятия Устройство и уход за минполосами по
периметру, шириной 1,4 метра

14. Иная информация: _____

15. Схема участка, проектируемого для лесовосстановления, прилагается.

Проект составил: _____
(подпись)

Инженер лесовосстановления
(должность)

Драган М.Д.
(ФИО)

«10» октября 20 19 г.

Согласовано: _____
(подпись)

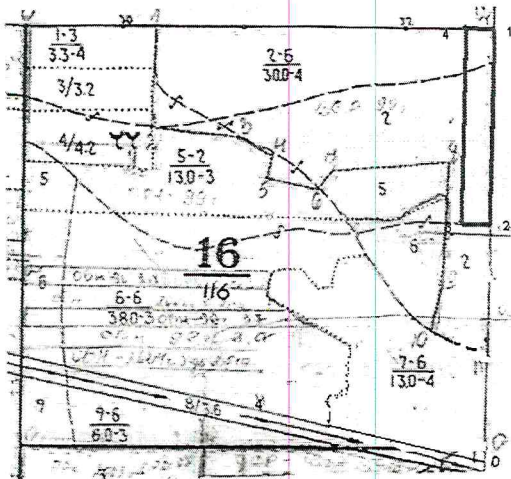
главный лесничий Вольского
лесничества Саратовской области
Сотников А.В.
(ФИО)

«10» октября 20 19 г.

СХЕМА
расположения участка лесовосстановления

Местоположение участка лесовосстановления:

Саратовская область,
Вольское лесничество, Октябрьское участковое лесничество,
квартал 16, выдел 2 д.1.



Геоданные		
точки	румбы	длина (м)
1-2	Юв-2°	500м
2-3	Сз-90°	90м
3-4	Сз-2°	500м
4-1	Юз-2°	90м

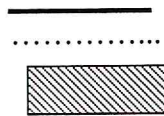
Масштаб 1: 10 000
Площадь 4,5 га

Условные обозначения:

Граница квартала

Граница выдела

Участок лесовосстановления



Примечание: Для вычерчивания схемы расположения участка лесовосстановления используются фрагменты картографических материалов лесоустройства - планшеты М 1:10 000, 1:25 000.

Схему составил: _____
(подпись)

Инженер лесовосстановления
(должность)

Драган М.Д.
(ФИО)

«10» Октябрь 20 19 г.

Согласовано: _____
Первый заместитель министра
природных ресурсов и экологии
Саратовской области – начальник
управления лесного хозяйства
Попов В.Г.
« 14 » октября 20 19 г.

ПРОЕКТ ЛЕСОВОССТАНОВЛЕНИЯ на весну (осень) 2020 год

1. Характеристика местоположения лесного участка:

наименование лесничества Вольское
участковое лесничество Октябрьское
№ квартала 16 № выдела 2 д.2, площадь лесного участка 5,0 га.

2. Характеристика лесорастительных условий:

лесорастительная зона расположения лесного участка (степная, лесостепная)
(нужное подчеркнуть)

рельеф ровный

гидрологические условия Уровень грунтовых вод колеблется от 2-х до 30 и более метров.

Почвы темно-серые лесные супесчаные относятся по влажности сухие.

почвы темно-серые лесные супесчаные.

тип лесорастительных условий ДУЗМ-дубняк узкомятликовый, С-1 судубрава сухая.

3. Характеристика площади лесного участка:

категория лесокультурной площади Вырубка 2017 года (рубка реконструкции, состав до рубки 9Днн1Кло, возраст 82г).

пригодность участка для работы техники пригоден

заселённость почвы вредными организмами нет

4. Характеристика вырубки:

количество пней на единице площади, их высота 930 шт/га. - 10-15 см

состояние очистки от порубочных остатков и валежника удовлетворительно

характер и размещение оставленных деревьев и кустарников нет

степень задернения и минерализации почвы слабая

5. Характеристика имеющихся жизнеспособного подроста и молодняка лесных древесных пород:

состав пород 2Днн4Кл3Ос1Лп

средний возраст 1

средняя высота 0,3

количество деревьев и кустарников на 1 га (по породам) Днн-240, Кл-470, Ос-400 Лп-110,

размещение их по площади лесного участка не равномерное

состояние лесных насаждений и его оценка удовлетворительное

6. Проектируемый способ лесовосстановления искусственное лесовосстановление

7. Обоснование проектируемого способа лесовосстановления, главных(ой) лесных(ой) древесных(ой) пород(ы), породного состава восстанавливаемых лесов, с учетом особенностей производства работ в различных категориях защитности лесов и особо защитных участках лесов: Рубки реконструкции проводятся с целью замены малоценных насаждений на высокопродуктивные. Искусственное лесовосстановление обеспечивает создание высокопродуктивных насаждений ценными основными лесообразующими породами.

8. Сроки и технологии (методы) выполнения работ по лесовосстановлению:

способы и время подготовки почвы Механизированная частичная обработка почвы осенью 2019 года, ПКЛ-70 + ДТ-75.

способы, время и глубина обработки почвы Бороздами, глубина борозд 15-20 см.

8. Сроки и технологии (методы) выполнения работ по лесовосстановлению: способы и время подготовки почвы Механизированная осенняя ПКЛ-70 + ДТ-75, предпосадочная обработка- выравнивание борозд культиватором КЛБ-1,7+ ДТ -75 способы, время и глубина обработки почвы Бороздами, глубина борозд 15-20 см. размещение площадок, террас, полос, борозд на площади, размеры площадок, террас, ширина полос и борозд размещение борозд неравномерное (Северо-Восточное направление борозды).

метод, способ и сроки производства работ по лесовосстановлению Механизированная посадка семян сосны весной 2020 года.

расстояние между рядами и в рядах, количество посадочных (посевных) мест на площадке 5,0 x 0,5

количество посадочных (посевных) мест на 1 га: 4000 штук.

схема смешения пород С-С-С-С-С-С-С-С-С (10С)

9. Требования к используемому для лесовосстановления посадочному (посевному) материалу:

характеристика посадочного (посевного) материала (возраст, высота, диаметр стволика у корневой шейки и др.) Сеянцы сосны должны быть возрастом не менее 2 лет, диаметр стволика у корневой шейки не менее 3 мм, высота стволика не менее 10 см.

тип посадочного материала (открытая корневая система, закрытая корневая система)
(нужное подчеркнуть)

расчет потребности посадочного (посевного) материала 5,0 x 4 = 20 тыс./шт.

способ подготовки сеянцев (семян) к посадке (посеву) сеянцы должны находиться после выкопки в снежной базе и перед посадкой смачиваются в болтушке.

10. Требования к молоднякам, площади которых подлежат отнесению к землям, на которых расположены леса, для признания работ по лесовосстановлению завершенными:

Состав 10С

возраст деревьев главной породы 6 лет

количество растений главной породы на 1 га не менее 4,0 тыс. штук главной породы на 1 га. средняя высота деревьев главной породы не менее 1,1 метр.

11. Объем работ по лесовосстановлению (площадь лесовосстановления) 5,0 га.

12. Намечаемые агротехнические и лесоводственные уходы за лесными культурами, количество и объем уходов по годам: 2020 году – агротехнические уходы за лесными культурами (количество уходов 5), 2021 году - агротехнические уходы за лесными культурами (количество уходов 4), 2022 году – агротехнические уходы за лесными культурами (количество уходов 3), 2023 году- агротехнические уходы за лесными культурами (количество уходов 2), 2024 году – агротехнические уходы за лесными культурами (количество уходов 1).

13. Противопожарные мероприятия Устройство и уход за минполосами по периметру, шириной 1,4 метра

14. Иная информация: _____

15. Схема участка, проектируемого для лесовосстановления, прилагается.

Проект составил: _____
(подпись)

Инженер лесовосстановления
(должность)

Драган М.Д.
(ФИО)

«10» октября 20 19 г.

Согласовано: _____
(подпись)

главный лесничий Вольского
лесничества Саратовской области

Сотников А.В.
(ФИО)

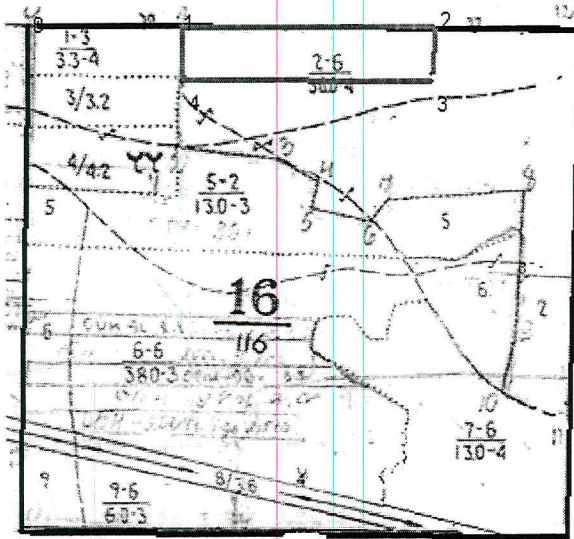
«10» октября 20 19 г.

Приложение к проекту
лесовосстановления

СХЕМА
расположения участка лесовосстановления

Местоположение участка лесовосстановления:

Саратовская область,
Вольское лесничество, Октябрьское участковое лесничество,
квартал 16, выдел 2 д.2.



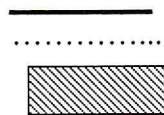
Масштаб 1: 10 000
Площадь 5,0 га

Условные обозначения:

Граница квартала

Граница выдела

Участок лесовосстановления



Геоданные		
точки	румбы	длина (м)
0-1	ЮВ-89°	300м
1-2	ЮВ-89°	500м
2-3	ЮЗ-2°	100м
3-4	ЮЗ-89°	500м
4-1	СВ-2°	100м

Примечание: Для вычерчивания схемы расположения участка лесовосстановления используются фрагменты картографических материалов лесоустройства - планшеты М 1:10 000, 1:25 000.

Схему составил: _____
(подпись)

Инженер лесовосстановления
(должность)

Драган М.Д.
(ФИО)

« 10 » октября 2019 г.

Согласовано: _____
Первый заместитель министра
природных ресурсов и экологии
Саратовской области – начальник
управления лесного хозяйства
Попов В.Г.
« 14 » Октября 2019 г.

ПРОЕКТ ЛЕСОВОССТАНОВЛЕНИЯ на весну (осень) 2020 год

1. Характеристика местоположения лесного участка:
наименование лесничества Вольское
участковое лесничество Октябрьское
№ квартала 22 № выдела 7, площадь лесного участка 2,1 га.
2. Характеристика лесорастительных условий:
лесорастительная зона расположения лесного участка (степная, лесостепная)
(нужное подчеркнуть)
рельеф ровный
гидрологические условия Уровень грунтовых вод колеблется от 2-х до 30 и более метров.
Почвы темно-серые лесные супесчаные относятся по влажности сухие.
почвы темно-серые лесные супесчаные.
тип лесорастительных условий ДУЗМ - дубняк узкомятликовый, С1-судубрава сухая.
3. Характеристика площади лесного участка:
категория лесокультурной площади Вырубка 2016 года (рубка реконструкции, состав до рубки 10Днн, возраст 112лет)
пригодность участка для работы техники пригоден
заселённость почвы вредными организмами нет
4. Характеристика вырубки:
количество пней на единице площади, их высота 870 шт/га. - 10-15 см
состояние очистки от порубочных остатков и валежника удовлетворительно
характер и размещение оставленных деревьев и кустарников нет
степень задернения и минерализации почвы слабая
5. Характеристика имеющихся жизнеспособного подроста и молодняка лесных древесных пород:
состав пород 2Днн2Кл3Ос2Лп1Б
средний возраст 1
средняя высота 0,3
количество деревьев и кустарников на 1 га (по породам) Днн-250, Кл-380, Ос-410, Лп-120, Б-120.
размещение их по площади лесного участка неравномерное
состояние лесных насаждений и его оценка удовлетворительное
6. Проектируемый способ лесовосстановления искусственное лесовосстановление
7. Обоснование проектируемого способа лесовосстановления, главных(ой) лесных(ой) древесных(ой) пород(ы), породного состава восстанавливаемых лесов, с учетом особенностей производства работ в различных категориях защитности лесов и особо защитных участках лесов: Рубки реконструкции проводятся с целью замены малоценных насаждений на высокопродуктивные. Искусственное лесовосстановление обеспечивает создание высокопродуктивных насаждений ценными основными лесообразующими породами.
8. Сроки и технологии (методы) выполнения работ по лесовосстановлению:

8. Сроки и технологии (методы) выполнения работ по лесовосстановлению: способы и время подготовки почвы Механизированная осенняя ПКЛ-70 + ДТ-75, предпосадочная обработка- выравнивание борозд культиватором КЛБ-1,7+ ДТ -75 способы, время и глубина обработки почвы Бороздами, глубина борозд 15-20 см. размещение площадок, террас, полос, борозд на площади, размеры площадок, террас, ширина полос и борозд размещение борозд неравномерное (Северо-Восточное направление борозды).

метод, способ и сроки производства работ по лесовосстановлению Механизированная посадка семян сосны весной 2020 года.

расстояние между рядами и в рядах, количество посадочных (посевных) мест на площадке 5,0 x 0,5

количество посадочных (посевных) мест на 1 га: 4000 штук.

схема смешения пород С-С-С-С-С-С-С- С-С-С (10С)

9. Требования к используемому для лесовосстановления посадочному (посевному) материалу:

характеристика посадочного (посевного) материала (возраст, высота, диаметр стволика у корневой шейки и др.) Сеянцы сосны должны быть возрастом не менее 2 лет, диаметр стволика у корневой шейки не менее 3 мм, высота стволика не менее 10 см.

тип посадочного материала (открытая корневая система, закрытая корневая система)
(нужное подчеркнуть)

расчет потребности посадочного (посевного) материала 2,1 x 4 = 8,4 тыс./шт.

способ подготовки сеянцев (семян) к посадке (посеву) сеянцы должны находиться после выкопки в снежной базе и перед посадкой смачиваются в болтушке.

10. Требования к молоднякам, площади которых подлежат отнесению к землям, на которых расположены леса, для признания работ по лесовосстановлению завершенными:

Состав 10С

возраст деревьев главной породы 6 лет

количество растений главной породы на 1 га не менее 4,0 тыс. штук главной породы на 1 га. средняя высота деревьев главной породы не менее 1,1 метр.

11. Объем работ по лесовосстановлению (площадь лесовосстановления) 2,1 га.

12. Намечаемые агротехнические и лесоводственные уходы за лесными культурами. количество и объем уходов по годам: 2020 году – агротехнические уходы за лесными культурами (количество уходов 5), 2021 году - агротехнические уходы за лесными культурами (количество уходов 4), 2022 году – агротехнические уходы за лесными культурами (количество уходов 3), 2023 году- агротехнические уходы за лесными культурами (количество уходов 2), 2024 году – агротехнические уходы за лесными культурами (количество уходов 1).

13. Противопожарные мероприятия Устройство и уход за минполосами по периметру, шириной 1,4 метра

14. Иная информация: _____

15. Схема участка, проектируемого для лесовосстановления, прилагается.

Проект составил: _____
(подпись)

Инженер лесовосстановления
(должность)

Драган М.Д.
(ФИО)

«10» октября 20 19 г.

Согласовано: _____
(подпись)

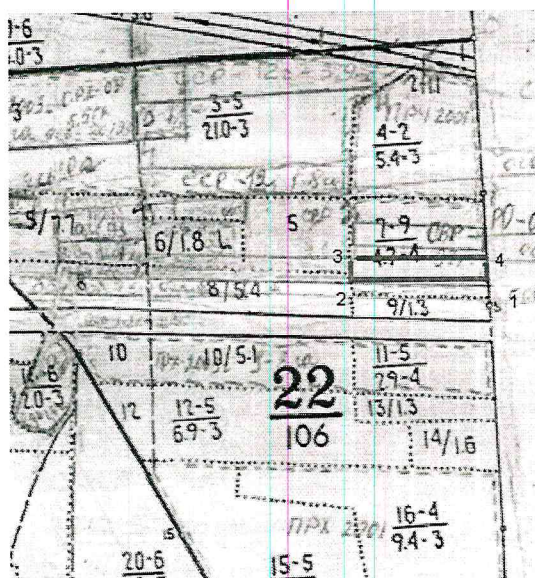
главный лесничий Вольского
лесничества Саратовской области
Сотников А.В.
(ФИО)

«10» октября 20 19 г.

СХЕМА
расположения участка лесовосстановления

Местоположение участка лесовосстановления:

Саратовская область,
Вольское лесничество, Октябрьское участковое лесничество,
квартал 22, выдел 7.



Масштаб 1: 10 000
Площадь 2,1 га

Условные обозначения:

Граница квартала

Граница выдела

Участок лесовосстановления



Геоданные		
точки	румбы	длина (м)
0-1	СВ-2	70
1-2	Сз-84	265
2-3	СВ-4	80
3-4	ЮВ-84	265
4-1	Юз-2	80

Примечание: Для вычерчивания схемы расположения участка лесовосстановления используются фрагменты картографических материалов лесоустройства - планшеты М 1:10 000, 1:25 000.

Схему составил: _____
(подпись)

Инженер лесовосстановления
(должность)

Драган М.Д.
(ФИО)

«10» октября 2019 г.