

Согласовано: _____
первый заместитель министра
природных ресурсов и экологии
Саратовской области – начальник
управления лесного хозяйства
Попов В.Г.
«17» сентября 2019 г.

ПРОЕКТ ЛЕСОВОССТАНОВЛЕНИЯ на весну (осень) 2020 года

1. Характеристика местоположения лесного участка:
наименование лесничества Усовское
участковое лесничество Усовское
№ квартала 170А № выдела 3, площадь лесного участка 0,8 га.
2. Характеристика лесорастительных условий:
лесорастительная зона расположения лесного участка (степная, лесостепная)
(нужное подчеркнуть)
рельеф склон 4° западной экспозиции
гидрологические условия участок не затопляется
почвы черноземовидные супесчаные
тип лесорастительных условий C₁(судубрава сухая)
3. Характеристика площади лесного участка:
категория лесокультурной площади прогалина
пригодность участка для работы техники возможна
заселённость почвы вредными организмами нет
4. Характеристика вырубки:
количество пней на единице площади, их высота _____
состояние очистки от порубочных остатков и валежника _____
характер и размещение оставленных деревьев и кустарников _____
степень задернения и минерализации почвы _____
5. Характеристика имеющихся жизнеспособного подроста и молодняка лесных древесных пород:
состав пород _____
средний возраст _____
средняя высота _____
количество деревьев и кустарников на 1 га (по породам) _____
размещение их по площади лесного участка _____
состояние лесных насаждений и его оценка _____
6. Проектируемый способ лесовосстановления искусственное лесовосстановление
7. Обоснование проектируемого способа лесовосстановления, главных(ой) лесных(ой) древесных(ой) пород(ы), породного состава восстанавливаемых лесов, с учетом особенностей производства работ в различных категориях защитности лесов и особо защитных участках лесов: проектируется искусственный способ лесовосстановления, т.к. на данном участке невозможно естественное или комбинированное лесовосстановление; главная лесная древесная порода – сосна обыкновенная является целевой породой на территории лесничества, и соответствует типу лесорастительных условий, сопутствующая лесная древесная порода ясень зеленый
8. Сроки и технологии (методы) выполнения работ по лесовосстановлению:
способы и время подготовки почвы механизированная, полосами осенью 2019 г.
способы, время и глубина обработки почвы глубина – 25см, трактор ДТ-75 с ПН- 4 -35

размещение площадок, террас, полос, борозд на площади, размеры площадок, террас, ширина полос и борозд ширина полосы -1,4м; расстояние между центрами полос – 3 м, направление З-В

метод, способ и сроки производства работ по лесовосстановлению рядовая механизированная посадка сеянцами сосны обыкновенной и ясеня зеленого; трактор Т-40, МТЗ-82 с лесопосадочными машинами СЛН-1; весной 2020 года до разворачивания почек у сеянцев

расстояние между рядами и в рядах, количество посадочных (посевных) мест на площадке расстояние между рядами 3,0 м, в рядах 0,8 м

количество посадочных (посевных) мест на 1 га: 4 тыс. штук

схема смешения пород С-С-С-С-С-С-С-Яз-Яз-Яз, опушечные ряды – яшень зеленый

9. Требования к используемому для лесовосстановления посадочному (посевному) материалу:

характеристика посадочного (посевного) материала (возраст, высота, диаметр стволика у корневой шейки и др.) сосна обыкновенная - возраст не менее 2 лет, высота стволика не менее 10см, диаметр стволика у корневой шейки не менее 2,5 мм; яшень зеленый- возраст не менее 1 года, высота стволика не менее 15см, диаметр стволика у корневой шейки не менее 2 мм

тип посадочного материала (открытая корневая система, закрытая корневая система)
(нужное подчеркнуть)

расчет потребности посадочного (посевного) материала на 0,8га – 3,2тыс.шт., в т.ч. сосна обыкновенная 1,8тыс.шт. яшень зеленый – 1,4 тыс.шт.

способ подготовки сеянцев (семян) к посадке (посеву) обмакивание корней сеянцев в жидкую болтушку из перегноя либо земли

10. Требования к молоднякам, площади которых подлежат отнесению к землям, на которых расположены леса, для признания работ по лесовосстановлению завершенными: Состав 7С2Яз

возраст деревьев главной породы не менее 7 лет

количество растений главной породы на 1 га не менее 2,0 тыс.шт.

средняя высота деревьев главной породы не менее 1,3 м

11. Объем работ по лесовосстановлению (площадь лесовосстановления) 0,8 га.

12. Намечаемые агротехнические и лесоводственные уходы за лесными культурами, количество и объем уходов по годам 1-3 годы - 3 ухода, 4 год – 2 ухода, 5 год- 1 уход

13. Противопожарные мероприятия опашка по периметру минерализованной полосой – 1,4 м

14. Иная информация: _____

15. Схема участка, проектируемого для лесовосстановления, прилагается.

Проект составил: _____

(подпись)

директор ГАУ СО «Новобурасский межрайонный лесопитомник» _____

(должность)

Демин А.Н.

(ФИО)

«10» октября 2019 г.

Согласовано: _____

(подпись)

главный лесничий Усовского лесничества Саратовской области

Мальшев В.Н.

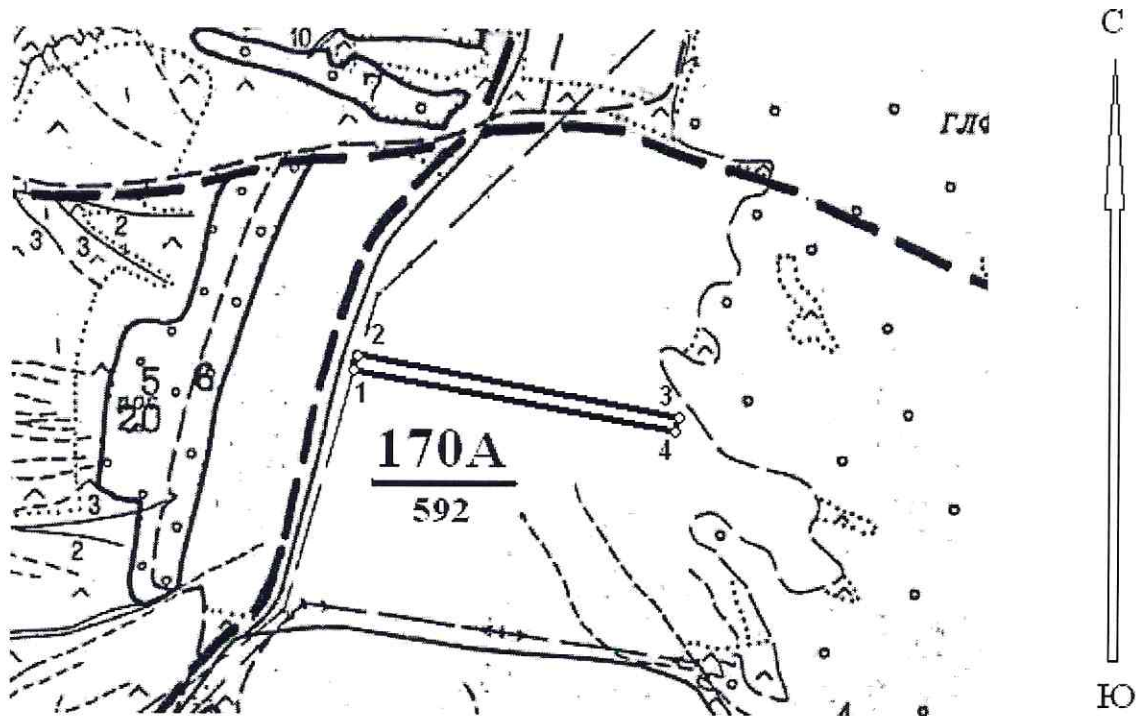
(ФИО)

«13» сентября 2019 г.

СХЕМА
расположения участка лесовосстановления

Местоположение участка лесовосстановления:

Саратовская область,
Усовское лесничество, Усовское участковое лесничество,
квартал 170А, выдел 3.



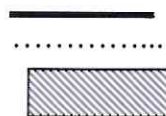
Масштаб 1: 25 000
Площадь 0,8 га

Условные обозначения:

Граница квартала

Граница выдела

Участок лесовосстановления



Геоданные		
точки	румбы	длина (м)
1	СВ11.7°	8
2	ЮВ 79°	1107
3	ЮЗ 3°	9
4	СЗ 79°	1120

Примечание: Для вычерчивания схемы расположения участка лесовосстановления используются фрагменты картографических материалов лесоустройства - планшеты М 1:10 000, 1:25 000.

Схему составил: _____
(подпись)

директор ГАУ СО «Новобурасский
межрайонный лесопитомник»

(должность)

Демин А.Н.

(ФИО)

«10» сентября 2019 г.

Согласовано: _____
первый заместитель министра
природных ресурсов и экологии
Саратовской области – начальник
управления лесного хозяйства
Попов В.Г.
« 17 » сентября 2019 г.

ПРОЕКТ ЛЕСОВОССТАНОВЛЕНИЯ на весну (осень) 2020 года

1. Характеристика местоположения лесного участка:
наименование лесничества Усовское
участковое лесничество Усовское
№ квартала 170А № выдела 3, площадь лесного участка 4,1 га.
2. Характеристика лесорастительных условий:
лесорастительная зона расположения лесного участка (степная, лесостепная)
(нужное подчеркнуть)
рельеф склон 4° западной экспозиции
гидрологические условия участок не затопляется
почвы черноземовидные супесчаные
тип лесорастительных условий C₁(судубрава сухая)
3. Характеристика площади лесного участка:
категория лесокультурной площади прогалина
пригодность участка для работы техники возможна
заселённость почвы вредными организмами нет
4. Характеристика вырубки:
количество пней на единице площади, их высота _____
состояние очистки от порубочных остатков и валежника _____
характер и размещение оставленных деревьев и кустарников _____
степень задернения и минерализации почвы _____
5. Характеристика имеющихся жизнеспособного подроста и молодняка лесных древесных пород:
состав пород _____
средний возраст _____
средняя высота _____
количество деревьев и кустарников на 1 га (по породам) _____
размещение их по площади лесного участка _____
состояние лесных насаждений и его оценка _____
6. Проектируемый способ лесовосстановления искусственное лесовосстановление
7. Обоснование проектируемого способа лесовосстановления, главных(ой) лесных(ой) древесных(ой) пород(ы), породного состава восстанавливаемых лесов, с учетом особенностей производства работ в различных категориях защитности лесов и особо защитных участках лесов: проектируется искусственный способ лесовосстановления, т.к. на данном участке невозможно естественное или комбинированное лесовосстановление; главная лесная древесная порода – сосна обыкновенная является целевой породой на территории лесничества, и соответствует типу лесорастительных условий, сопутствующая лесная древесная порода ясень зеленый
8. Сроки и технологии (методы) выполнения работ по лесовосстановлению:
способы и время подготовки почвы механизированная, полосами осенью 2019 г.
способы, время и глубина обработки почвы глубина – 25см, трактор ДТ-75 с ПН- 4 -35

размещение площадок, террас, полос, борозд на площади, размеры площадок, террас, ширина полос и борозд ширина полосы -1,4м; расстояние между центрами полос – 3 м, направление З-В

метод, способ и сроки производства работ по лесовосстановлению рядовая механизированная посадка сеянцами сосна обыкновенная и ясеня зеленого; трактор Т-40, МТЗ-82 с лесопосадочными машинами СЛН-1; весной 2020 года до развертывания почек у сеянцев

расстояние между рядами и в рядах, количество посадочных (посевных) мест на площадке расстояние между рядами 3м, в рядах 0,8 м

количество посадочных (посевных) мест на 1 га: 4 тыс. штук

схема смешения пород С-С-С-С-С-С-С-С-Яз-Яз-Яз, опушечные ряды – яшень зеленый

9. Требования к используемому для лесовосстановления посадочному (посевному) материалу:

характеристика посадочного (посевного) материала (возраст, высота, диаметр стволика у корневой шейки и др.) сосна обыкновенная - возраст не менее 2 лет, высота стволика не менее 10см, диаметр стволика у корневой шейки не менее 2,5 мм; яшень зеленый-возраст не менее 1 года, высота стволика не менее 15см, диаметр стволика у корневой шейки не менее 2 мм

тип посадочного материала (открытая корневая система, закрытая корневая система)
(нужное подчеркнуть)

расчет потребности посадочного (посевного) материала на 4,1га - 16,4тыс.шт., в т.ч. сосна обыкновенная - 11,5тыс.шт., яшень зеленый – 4,9 тыс.шт.

способ подготовки сеянцев (семян) к посадке (посеву) обмакивание корней сеянцев в жидкую болтушку из перегноя либо земли

10. Требования к молоднякам, площади которых подлежат отнесению к землям, на которых расположены леса, для признания работ по лесовосстановлению завершенными: Состав 7СЗЯз

возраст деревьев главной породы не менее 7 лет

количество растений главной породы на 1 га не менее 2,0 тыс.шт.

средняя высота деревьев главной породы не менее 1,3 м

11. Объем работ по лесовосстановлению (площадь лесовосстановления) 4,1 га.

12. Намечаемые агротехнические и лесоводственные уходы за лесными культурами, количество и объем уходов по годам 1-3 годы - 3 ухода, 4 год – 2 ухода, 5 год- 1 уход

13. Противопожарные мероприятия опашка по периметру минерализованной полосой – 1,4 м

14. Иная информация: _____

15. Схема участка, проектируемого для лесовосстановления, прилагается.

Проект составил: _____

(подпись)

директор ГАУ СО «Новобурасский межрайонный лесопитомник» _____

(должность)

Демин А.Н.

(ФИО)

«10» сентября 2019 г.

Согласовано: _____

(подпись)

главный лесничий Усовского лесничества Саратовской области _____

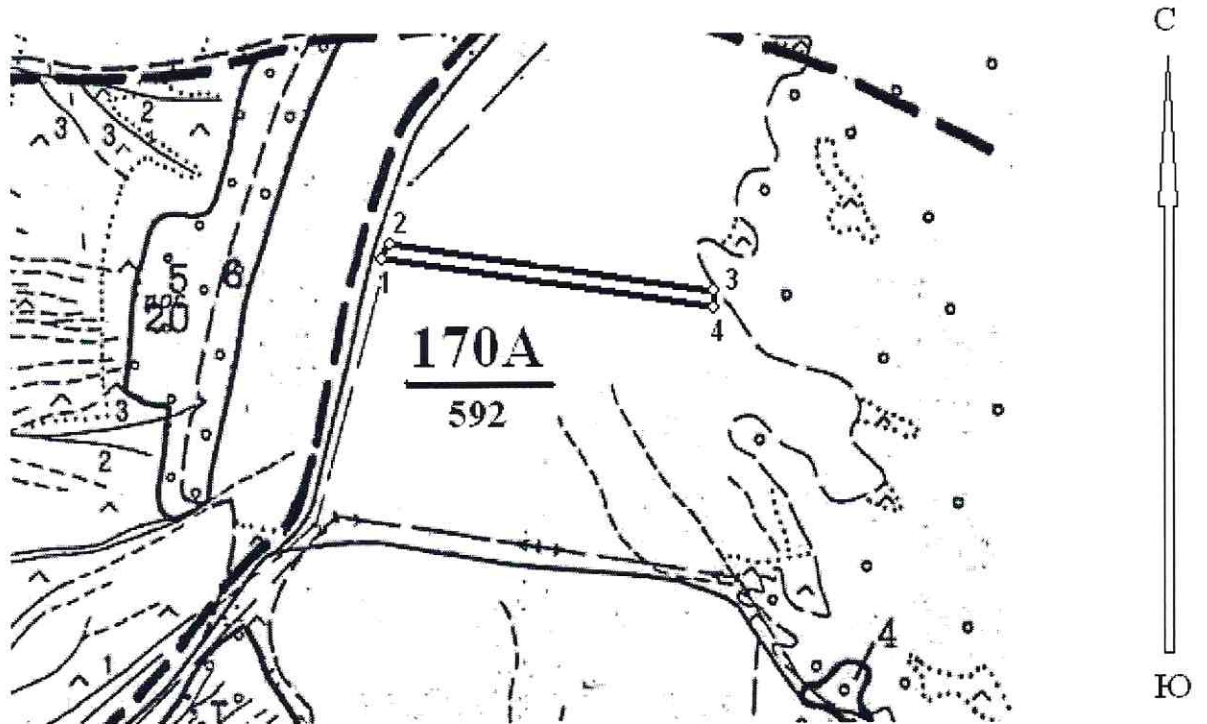
Мальшев В.Н.

(ФИО)

«13» сентября 2019 г.

СХЕМА
расположения участка лесовосстановления

Местоположение участка лесовосстановления:
Саратовская область,
Усовское лесничество, Усовское участковое лесничество,
квартал 170А, выдел 3.



Масштаб 1: 25 000
Площадь 4,1 га

Условные обозначения:
Граница квартала
Граница выдела
Участок лесовосстановления



Геоданные		
точки	румбы	длина (м)
1	СВ 10°	44
2	ЮВ 68°	1040
3	ЮЗ 35°	71
4	СЗ 78°	1110

Примечание: Для вычерчивания схемы расположения участка лесовосстановления используются фрагменты картографических материалов лесоустройства - планшеты М 1:10 000, 1:25 000.

Схему составил: Демина А.Н.
(подпись)
директор ГАУ СО «Новобурасский
межрайонный лесопитомник»
(должность)
Демина А.Н.
(ФИО)
«10» сентября 2019 г.

Согласовано: _____
первый заместитель министра
природных ресурсов и экологии
Саратовской области – начальник
управления лесного хозяйства
Попов В.Г.
«17» сентября 2019 г.

ПРОЕКТ ЛЕСОВОССТАНОВЛЕНИЯ на весну (осень) 2020 года

1. Характеристика местоположения лесного участка:
наименование лесничества Усовское
участковое лесничество Усовское
№ квартала 170А № выдела 3, площадь лесного участка 3,8 га.
2. Характеристика лесорастительных условий:
лесорастительная зона расположения лесного участка (степная, лесостепная)
(нужное подчеркнуть)
рельеф склон 4° западной экспозиции
гидрологические условия участок не затопляется
почвы черноземовидные супесчаные
тип лесорастительных условий C₁(судубрава сухая)
3. Характеристика площади лесного участка:
категория лесокультурной площади прогалина
пригодность участка для работы техники возможна
заселённость почвы вредными организмами нет
4. Характеристика вырубки:
количество пней на единице площади, их высота _____
состояние очистки от порубочных остатков и валежника _____
характер и размещение оставленных деревьев и кустарников _____
степень задернения и минерализации почвы _____
5. Характеристика имеющихся жизнеспособного подроста и молодняка лесных древесных пород:
состав пород _____
средний возраст _____
средняя высота _____
количество деревьев и кустарников на 1 га (по породам) _____
размещение их по площади лесного участка _____
состояние лесных насаждений и его оценка _____
6. Проектируемый способ лесовосстановления искусственное лесовосстановление
7. Обоснование проектируемого способа лесовосстановления, главных(ой) лесных(ой) древесных(ой) пород(ы), породного состава восстанавливаемых лесов, с учетом особенностей производства работ в различных категориях защитности лесов и особо защитных участках лесов: проектируется искусственный способ лесовосстановления, т.к. на данном участке невозможно естественное или комбинированное лесовосстановление; главная лесная древесная порода – сосна обыкновенная является целевой породой на территории лесничества, и соответствует типу лесорастительных условий, сопутствующая лесная древесная порода ясень зеленый
8. Сроки и технологии (методы) выполнения работ по лесовосстановлению:
способы и время подготовки почвы механизированная, полосами осенью 2019 г.
способы, время и глубина обработки почвы глубина – 25см, трактор ДТ-75 с ПН- 4 -35

размещение площадок, террас, полос, борозд на площади, размеры площадок, террас, ширина полос и борозд ширина полосы -1,4м; расстояние между центрами полос – 3 м, направление З-В

метод, способ и сроки производства работ по лесовосстановлению рядовая механизированная посадка сеянцами сосны обыкновенной и ясеня зеленого; трактор Т-40, МТЗ-82 с лесопосадочными машинами СЛН-1; весной 2020 года до разворачивания почек у сеянцев

расстояние между рядами и в рядах, количество посадочных (посевных) мест на площадке расстояние между рядами 3м, в рядах 0,8 м

количество посадочных (посевных) мест на 1 га: 4 тыс. штук

схема смешения пород С-С-С-С-С-С-С-С-Яз-Яз-Яз, опушечные ряды – ясень зеленый

9. Требования к используемому для лесовосстановления посадочному (посевному) материалу:

характеристика посадочного (посевного) материала (возраст, высота, диаметр стволика у корневой шейки и др.) сосна обыкновенная - возраст не менее 2 лет, высота стволика не менее 10см, диаметр стволика у корневой шейки не менее 2,5 мм; ясень зеленый- возраст не менее 1 года, высота стволика не менее 15см, диаметр стволика у корневой шейки не менее 2 мм

тип посадочного материала (открытая корневая система, закрытая корневая система)
(нужное подчеркнуть)

расчет потребности посадочного (посевного) материала на 3,8га - 15,2тыс.шт., в т.ч. сосна обыкновенная – 10,6тыс.шт., ясень зеленый – 4,6тыс.шт.

способ подготовки сеянцев (семян) к посадке (посеву) обмакивание корней сеянцев в жидкую болтушку из перегноя либо земли

10. Требования к молоднякам, площади которых подлежат отнесению к землям, на которых расположены леса, для признания работ по лесовосстановлению завершенными: Состав 7СЗЯз

возраст деревьев главной породы не менее 7 лет

количество растений главной породы на 1 га не менее 2,0 тыс.шт.

средняя высота деревьев главной породы не менее 1,3 м

11. Объем работ по лесовосстановлению (площадь лесовосстановления) 3,8 га.

12. Намечаемые агротехнические и лесоводственные уходы за лесными культурами, количество и объем уходов по годам 1-3 годы - 3 ухода, 4 год – 2 ухода, 5 год- 1 уход

13. Противопожарные мероприятия опашка по периметру минерализованной полосой – 1,4 м

14. Иная информация: _____

15. Схема участка, проектируемого для лесовосстановления, прилагается.

Проект составил: _____

(подпись)

директор ГАУ СО «Новобурасский межрайонный лесопитомник»

(должность)

Демин А.Н.

(ФИО)

«10» сентября 2019 г.

Согласовано: _____

(подпись)

главный лесничий Усовского лесничества Саратовской области

Мальшев В.Н.

(ФИО)

«13» сентября 2019 г.

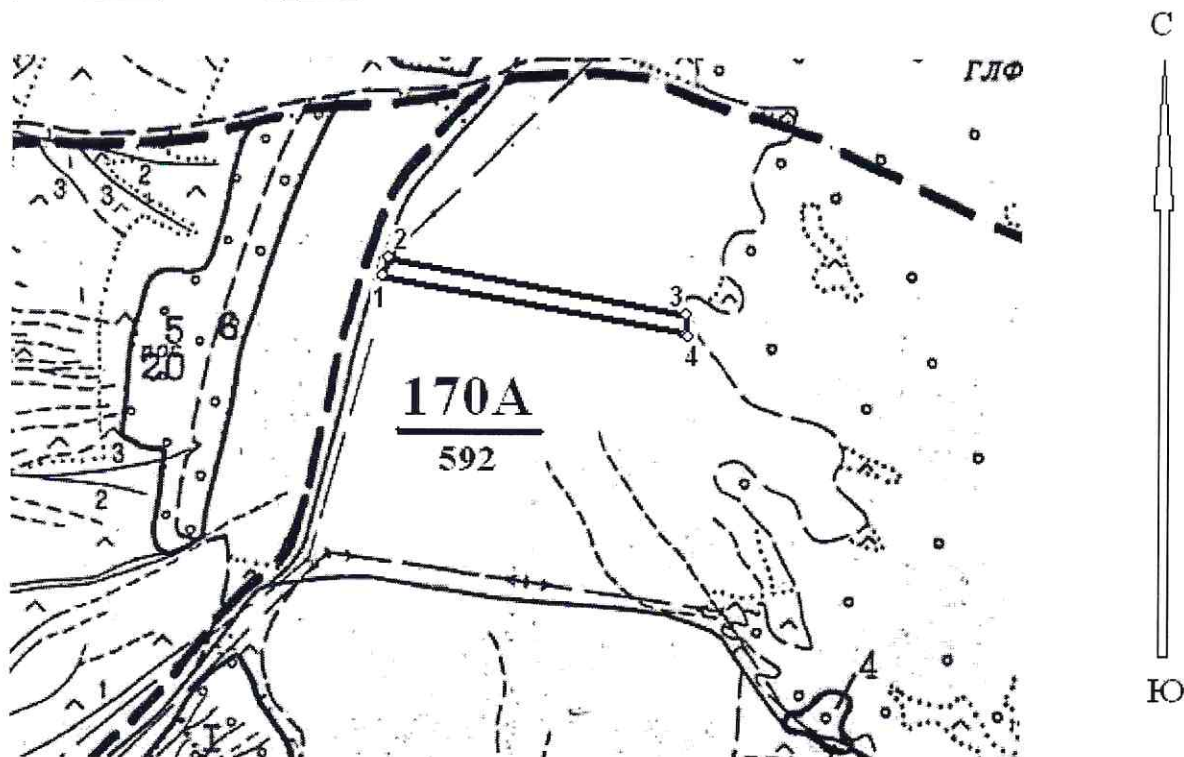
СХЕМА
расположения участка лесовосстановления

Местоположение участка лесовосстановления:

Саратовская область,

Усовское лесничество, Усовское участковое лесничество,

квартал 170А, выдел 3.



Масштаб 1: 25 000

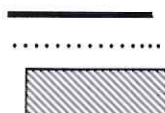
Площадь 3,8 га

Условные обозначения:

Граница квартала

Граница выдела

Участок лесовосстановления



Геоданные		
точки	румбы	длина (м)
1	СВ 12°	38
2	ЮВ 77°	986
3	ЮЗ 26°	51
4	СЗ 77°	1020

Примечание: Для вычерчивания схемы расположения участка лесовосстановления используются фрагменты картографических материалов лесоустройства - планшеты М 1:10 000, 1:25 000.

Схему составил: _____
(подпись)

директор ГАУ СО «Новобурасский
межрайонный лесопитомник»

(должность)

Демин А.Н.

(ФИО)

«10» сентября 2019 г.

Согласовано: _____
первый заместитель министра
природных ресурсов и экологии
Саратовской области – начальник
управления лесного хозяйства
Попов В.Г.
« 17 » сентября 20 19 г.

ПРОЕКТ ЛЕСОВОССТАНОВЛЕНИЯ на весну (осень) 2020 года

1. Характеристика местоположения лесного участка:
наименование лесничества Усовское
участковое лесничество Усовское
№ квартала 170А № выдела 3, площадь лесного участка 4,4 га.
2. Характеристика лесорастительных условий:
лесорастительная зона расположения лесного участка (степная, лесостепная)
(нужное подчеркнуть)
рельеф склон 4° западной экспозиции
гидрологические условия участок не затопляется
почвы черноземовидные супесчаные
тип лесорастительных условий C₁(судубрава сухая)
3. Характеристика площади лесного участка:
категория лесокультурной площади прогалина
пригодность участка для работы техники возможна
заселённость почвы вредными организмами нет
4. Характеристика вырубки:
количество пней на единице площади, их высота _____
состояние очистки от порубочных остатков и валежника _____
характер и размещение оставленных деревьев и кустарников _____
степень задернения и минерализации почвы _____
5. Характеристика имеющихся жизнеспособного подроста и молодняка лесных древесных пород:
состав пород _____
средний возраст _____
средняя высота _____
количество деревьев и кустарников на 1 га (по породам) _____
размещение их по площади лесного участка _____
состояние лесных насаждений и его оценка _____
6. Проектируемый способ лесовосстановления искусственное лесовосстановление
7. Обоснование проектируемого способа лесовосстановления, главных(ой) лесных(ой) древесных(ой) пород(ы), породного состава восстанавливаемых лесов, с учетом особенностей производства работ в различных категориях защитности лесов и особо защитных участках лесов: проектируется искусственный способ лесовосстановления, т.к. на данном участке невозможно естественное или комбинированное лесовосстановление; главная лесная древесная порода – сосна обыкновенная является целевой породой на территории лесничества, и соответствует типу лесорастительных условий, сопутствующая лесная древесная порода ясень зеленый
8. Сроки и технологии (методы) выполнения работ по лесовосстановлению:
способы и время подготовки почвы механизированная, полосами осенью 2019 г.
способы, время и глубина обработки почвы глубина – 25см, трактор ДТ-75 с ПН- 4 -35

размещение площадок, террас, полос, борозд на площади, размеры площадок, террас, ширина полос и борозд ширина полосы -1,4м; расстояние между центрами полос – 3 м, направление 3-В

метод, способ и сроки производства работ по лесовосстановлению рядовая механизированная посадка сеянцами сосны обыкновенной и ясеня зеленого; трактор Т-40, МТЗ-82 с лесопосадочными машинами СЛН-1; весной 2020 года до развертывания почек у сеянцев

расстояние между рядами и в рядах, количество посадочных (посевных) мест на площадке расстояние между рядами 3м, в рядах 0,8 м

количество посадочных (посевных) мест на 1 га: 4 тыс. штук

схема смешения пород С-С-С-С-С-С-С-Яз-Яз-Яз, опушечные ряды – яшень зеленый

9. Требования к используемому для лесовосстановления посадочному (посевному) материалу:

характеристика посадочного (посевного) материала (возраст, высота, диаметр стволика у корневой шейки и др.) сосна обыкновенная - возраст не менее 2 лет, высота стволика не менее 10см, диаметр стволика у корневой шейки не менее 2,5 мм; яшень зеленый- возраст не менее 1 года, высота стволика не менее 15см, диаметр стволика у корневой шейки не менее 2 мм

тип посадочного материала (открытая корневая система, закрытая корневая система)
(нужное подчеркнуть)

расчет потребности посадочного (посевного) материала на 4,4га - 17,6тыс.шт., в т.ч. сосна обыкновенная - 12,3тыс.шт., яшень зеленый – 5,3 тыс.шт.

способ подготовки сеянцев (семян) к посадке (посеву) обмакивание корней сеянцев в жидкую болтушку из перегноя либо земли

10. Требования к молоднякам, площади которых подлежат отнесению к землям, на которых расположены леса, для признания работ по лесовосстановлению завершенными:
Состав 7С3Яз

возраст деревьев главной породы не менее 7 лет

количество растений главной породы на 1 га не менее 2,0 тыс.шт.

средняя высота деревьев главной породы не менее 1,3 м

11. Объем работ по лесовосстановлению (площадь лесовосстановления) 4,4 га.

12. Намечаемые агротехнические и лесоводственные уходы за лесными культурами, количество и объем уходов по годам 1-3 годы - 3 ухода, 4 год – 2 ухода, 5 год- 1 уход

13. Противопожарные мероприятия опашка по периметру минерализованной полосой – 1,4 м

14. Иная информация: _____

15. Схема участка, проектируемого для лесовосстановления, прилагается.

Проект составил: _____

(подпись)

директор ГАУ СО «Новобурасский
межрайонный лесопитомник»

(должность)

Демин А.Н.

(ФИО)

«10» сентября 2019 г.

Согласовано: _____

(подпись)

главный лесничий Усовского
лесничества Саратовской области

Мальшев В.Н.

(ФИО)

«13» сентября 2019 г.

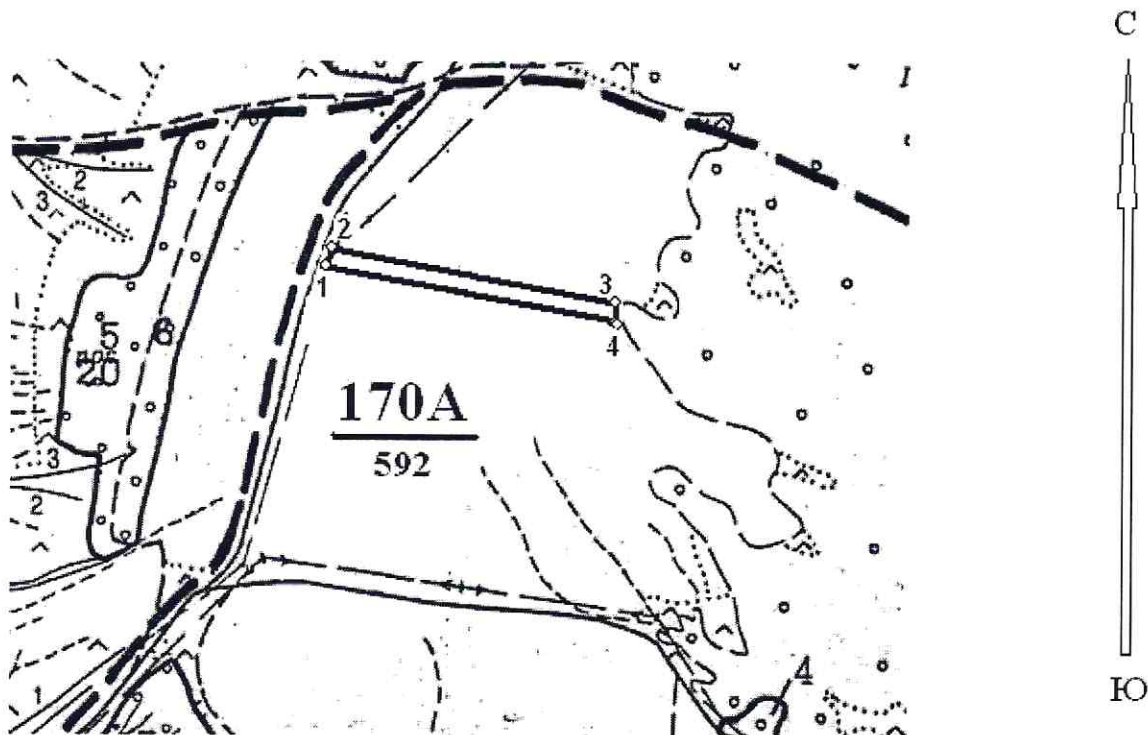
СХЕМА
расположения участка лесовосстановления

Местоположение участка лесовосстановления:

Саратовская область,

Усовское лесничество, Усовское участковое лесничество,

квартал 170А, выдел 3.



Масштаб 1: 25 000

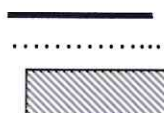
Площадь 4,4 га

Условные обозначения:

Граница квартала

Граница выдела

Участок лесовосстановления



Геоданные		
точки	румбы	длина (м)
1	СВ 16°	52
2	ЮВ76°	948
3	ЮЗ 12°	47
4	СЗ 76°	971

Примечание: Для вычерчивания схемы расположения участка лесовосстановления используются фрагменты картографических материалов лесоустройства - планшеты М 1:10 000, 1:25 000.

Схему составил:



(подпись)

директор ГАУ СО «Новобурасский
межрайонный лесопитомник»

(должность)

Демин А.Н.

(ФИО)

«10» сентября 2019 г.

Согласовано: _____
первый заместитель министра
природных ресурсов и экологии
Саратовской области – начальник
управления лесного хозяйства
Попов В.Г.
«17» сентября 2019 г.

ПРОЕКТ ЛЕСОВОССТАНОВЛЕНИЯ на весну (осень) 2020 года

1. Характеристика местоположения лесного участка:
наименование лесничества Усовское
участковое лесничество Усовское
№ квартала 170А № выдела 3, площадь лесного участка 2,5 га.
2. Характеристика лесорастительных условий:
лесорастительная зона расположения лесного участка (степная, лесостепная)
(нужное подчеркнуть)
рельеф склон 4° западной экспозиции
гидрологические условия участок не затопляется
почвы черноземовидные супесчаные
тип лесорастительных условий C₁(судубрава сухая)
3. Характеристика площади лесного участка:
категория лесокультурной площади прогалина
пригодность участка для работы техники возможна
заселённость почвы вредными организмами нет
4. Характеристика вырубки:
количество пней на единице площади, их высота _____
состояние очистки от порубочных остатков и валежника _____
характер и размещение оставленных деревьев и кустарников _____
степень задернения и минерализации почвы _____
5. Характеристика имеющихся жизнеспособного подроста и молодняка лесных древесных пород:
состав пород _____
средний возраст _____
средняя высота _____
количество деревьев и кустарников на 1 га (по породам) _____
размещение их по площади лесного участка _____
состояние лесных насаждений и его оценка _____
6. Проектируемый способ лесовосстановления искусственное лесовосстановление
7. Обоснование проектируемого способа лесовосстановления, главных(ой) лесных(ой) древесных(ой) пород(ы), породного состава восстанавливаемых лесов, с учетом особенностей производства работ в различных категориях защитности лесов и особо защитных участках лесов: проектируется искусственный способ лесовосстановления, т.к. на данном участке невозможно естественное или комбинированное лесовосстановление; главная лесная древесная порода – сосна обыкновенная является целевой породой на территории лесничества, и соответствует типу лесорастительных условий, сопутствующая лесная древесная порода ясень зеленый
8. Сроки и технологии (методы) выполнения работ по лесовосстановлению:
способы и время подготовки почвы механизированная, полосами осенью 2019 г.
способы, время и глубина обработки почвы глубина – 25см, трактор ДТ-75 с ПН- 4 -35

размещение площадок, террас, полос, борозд на площади, размеры площадок, террас, ширина полос и борозд ширина полосы -1,4м; расстояние между центрами полос – 3 м, направление 3-В

метод, способ и сроки производства работ по лесовосстановлению рядовая механизированная посадка сеянцами сосны обыкновенной и ясеня зеленого; трактор Т-40, МТЗ-82 с лесопосадочными машинами СЛН-1; весной 2020 года до разворачивания почек у сеянцев

расстояние между рядами и в рядах, количество посадочных (посевных) мест на площадке расстояние между рядами 3м, в рядах 0,8 м

количество посадочных (посевных) мест на 1 га: 4 тыс. штук

схема смешения пород С-С-С-С-С-С-С-Яз-Яз-Яз, опушечные ряды – яшень зеленый

9. Требования к используемому для лесовосстановления посадочному (посевному) материалу:

характеристика посадочного (посевного) материала (возраст, высота, диаметр стволика у корневой шейки и др.) сосна обыкновенная - возраст не менее 2 лет, высота стволика не менее 10см, диаметр стволика у корневой шейки не менее 2,5 мм; яшень зеленый- возраст не менее 1 года, высота стволика не менее 15см, диаметр стволика у корневой шейки не менее 2 мм

тип посадочного материала (открытая корневая система, закрытая корневая система)
(нужное подчеркнуть)

расчет потребности посадочного (посевного) материала на 2,5га - 10,0тыс.шт., в т.ч. сосна обыкновенная - 7,0тыс.шт., яшень зеленый – 3,0тыс.шт.

способ подготовки сеянцев (семян) к посадке (посеву) обмакивание корней сеянцев в жидкую болтушку из перегноя либо земли

10. Требования к молоднякам, площади которых подлежат отнесению к землям, на которых расположены леса, для признания работ по лесовосстановлению завершенными:
Состав 7СЗЯз

возраст деревьев главной породы не менее 7 лет

количество растений главной породы на 1 га не менее 2,0 тыс.шт.

средняя высота деревьев главной породы не менее 1,3 м

11. Объем работ по лесовосстановлению (площадь лесовосстановления) 2,5 га.

12. Намечаемые агротехнические и лесоводственные уходы за лесными культурами, количество и объем уходов по годам 1-3 годы - 3 ухода, 4 год – 2 ухода, 5 год- 1 уход

13. Противопожарные мероприятия опашка по периметру минерализованной полосой – 1,4 м

14. Иная информация: _____

15. Схема участка, проектируемого для лесовосстановления, прилагается.

Проект составил: _____

(подпись)

директор ГАУ СО «Новобурасский
межрайонный лесопитомник»

(должность)

Демин А.Н.

(ФИО)

«10» сентября 2019 г.

Согласовано: _____

(подпись)

главный лесничий Усовского
лесничества Саратовской области

Мальшев В.Н.

(ФИО)

«13» сентября 2019 г.

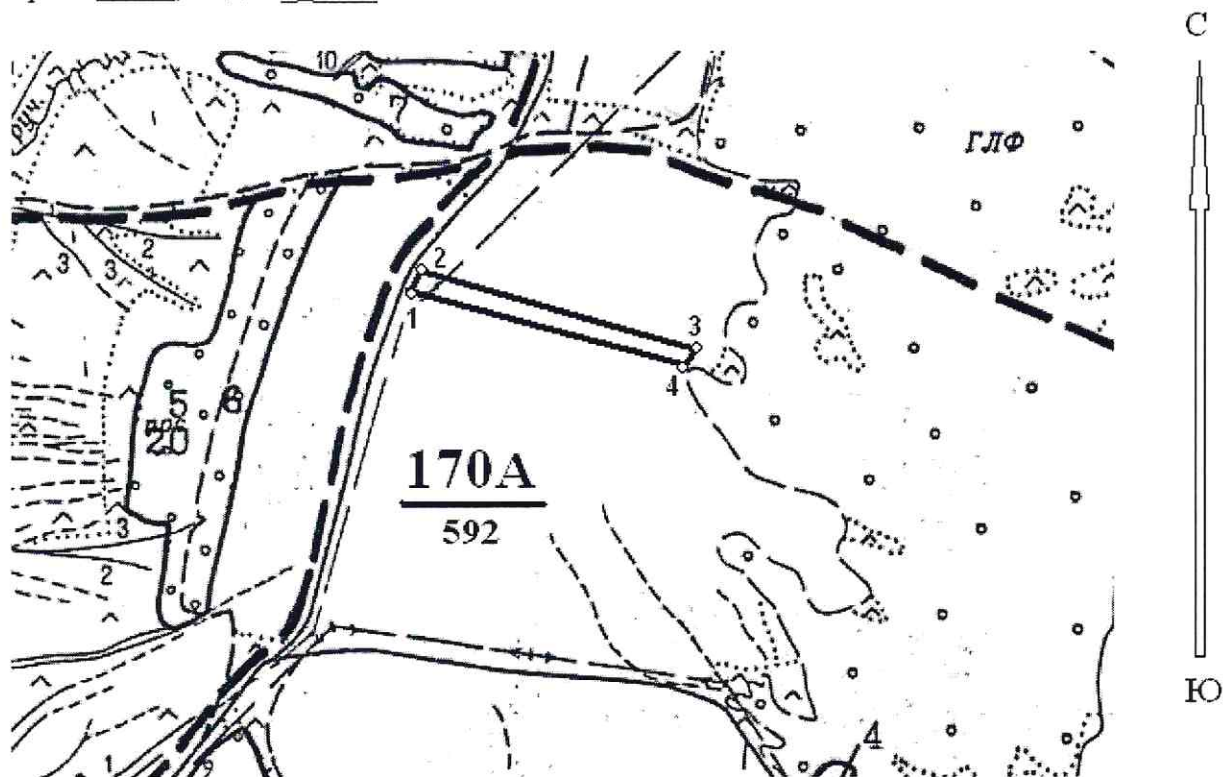
СХЕМА
расположения участка лесовосстановления

Местоположение участка лесовосстановления:

Саратовская область,

Усовское лесничество, Усовское участковое лесничество,

квартал 170А, выдел 3.



Масштаб 1: 25 000

Площадь 2,5 га

Условные обозначения:

Граница квартала

Граница выдела

Участок лесовосстановления



Геоданные		
точки	румбы	длина (м)
1	СВ 17°	31
2	ЮВ 75°	924
3	ЮЗ 68°	28
4	СЗ 75°	922

Примечание: Для вычерчивания схемы расположения участка лесовосстановления используются фрагменты картографических материалов лесоустройства - планшеты М 1:10 000, 1:25 000.

Схему составил:

(подпись)


директор ГАУ СО «Новобурасский
межрайонный лесопитомник»

(должность)

Демин А.Н.

(ФИО)

«10» сентября 2019 г.


Согласовано: _____
первый заместитель министра
природных ресурсов и экологии
Саратовской области – начальник
управления лесного хозяйства
Попов В.Г.
«17» сентября 2019 г.

ПРОЕКТ ЛЕСОВОССТАНОВЛЕНИЯ на весну (осень) 2020 года

1. Характеристика местоположения лесного участка:
наименование лесничества Усовское
участковое лесничество Усовское
№ квартала 170А № выдела 3, площадь лесного участка 3,3 га.
2. Характеристика лесорастительных условий:
лесорастительная зона расположения лесного участка (степная, лесостепная)
(нужное подчеркнуть)
рельеф склон 4° западной экспозиции
гидрологические условия участок не затопляется
почвы черноземовидные супесчаные
тип лесорастительных условий C₁(судубрава сухая)
3. Характеристика площади лесного участка:
категория лесокультурной площади прогалина
пригодность участка для работы техники возможна
заселённость почвы вредными организмами нет
4. Характеристика вырубки:
количество пней на единице площади, их высота _____
состояние очистки от порубочных остатков и валежника _____
характер и размещение оставленных деревьев и кустарников _____
степень задернения и минерализации почвы _____
5. Характеристика имеющихся жизнеспособного подроста и молодняка лесных древесных пород:
состав пород _____
средний возраст _____
средняя высота _____
количество деревьев и кустарников на 1 га (по породам) _____
размещение их по площади лесного участка _____
состояние лесных насаждений и его оценка _____
6. Проектируемый способ лесовосстановления искусственное лесовосстановление
7. Обоснование проектируемого способа лесовосстановления, главных(ой) лесных(ой) древесных(ой) пород(ы), породного состава восстанавливаемых лесов, с учетом особенностей производства работ в различных категориях защитности лесов и особо защитных участках лесов: проектируется искусственный способ лесовосстановления, т.к. на данном участке невозможно естественное или комбинированное лесовосстановление; главная лесная древесная порода – сосна обыкновенная является целевой породой на территории лесничества, и соответствует типу лесорастительных условий, сопутствующая лесная древесная порода ясень зеленый
8. Сроки и технологии (методы) выполнения работ по лесовосстановлению:
способы и время подготовки почвы механизированная, полосами осенью 2019 г.
способы, время и глубина обработки почвы глубина – 25см, трактор ДТ-75 с ПН- 4 -35

размещение площадок, террас, полос, борозд на площади, размеры площадок, террас, ширина полос и борозд ширина полосы -1,4м; расстояние между центрами полос – 3 м, направление 3-В

метод, способ и сроки производства работ по лесовосстановлению рядовая механизированная посадка сеянцами сосны обыкновенной и ясеня зеленого; трактор Т-40, МТЗ-82 с лесопосадочными машинами СЛН-1; весной 2020 года до разворачивания почек у сеянцев

расстояние между рядами и в рядах, количество посадочных (посевных) мест на площадке расстояние между рядами 3м, в рядах 0,8 м

количество посадочных (посевных) мест на 1 га: 4 тыс. штук

схема смешения пород С-С-С-С-С-С-С-Яз-Яз-Яз, опушечные ряды – яшень зеленый

9. Требования к используемому для лесовосстановления посадочному (посевному) материалу:

характеристика посадочного (посевного) материала (возраст, высота, диаметр стволика у корневой шейки и др.) сосна обыкновенная - возраст не менее 2 лет, высота стволика не менее 10см, диаметр стволика у корневой шейки не менее 2,5 мм; яшень зеленый- возраст не менее 1 года, высота стволика не менее 15см, диаметр стволика у корневой шейки не менее 2 мм

тип посадочного материала (открытая корневая система, закрытая корневая система)
(нужное подчеркнуть)

расчет потребности посадочного (посевного) материала на 3,3га - 13,2тыс.шт., в т.ч. сосна обыкновенная –9,2тыс.шт., яшень зеленый – 4,0 тыс.шт.

способ подготовки сеянцев (семян) к посадке (посеву) обмакивание корней сеянцев в жидкую болтушку из перегноя либо земли

10. Требования к молоднякам, площади которых подлежат отнесению к землям, на которых расположены леса, для признания работ по лесовосстановлению завершенными:
Состав 7СЗЯз

возраст деревьев главной породы не менее 7 лет

количество растений главной породы на 1 га не менее 2,0 тыс.шт.

средняя высота деревьев главной породы не менее 1,3 м

11. Объем работ по лесовосстановлению (площадь лесовосстановления) 3,3 га.

12. Намечаемые агротехнические и лесоводственные уходы за лесными культурами, количество и объем уходов по годам 1-3 годы - 3 ухода, 4 год – 2 ухода, 5 год- 1 уход

13. Противопожарные мероприятия опашка по периметру минерализованной полосой – 1,4 м

14. Иная информация: _____

15. Схема участка, проектируемого для лесовосстановления, прилагается.

Проект составил: _____

(подпись)

директор ГАУ СО «Новобурасский
межрайонный лесопитомник»

(должность)

Демин А.Н.

(ФИО)

«10» сентября 2019 г.

Согласовано: _____

(подпись)

главный лесничий Усовского
лесничества Саратовской области

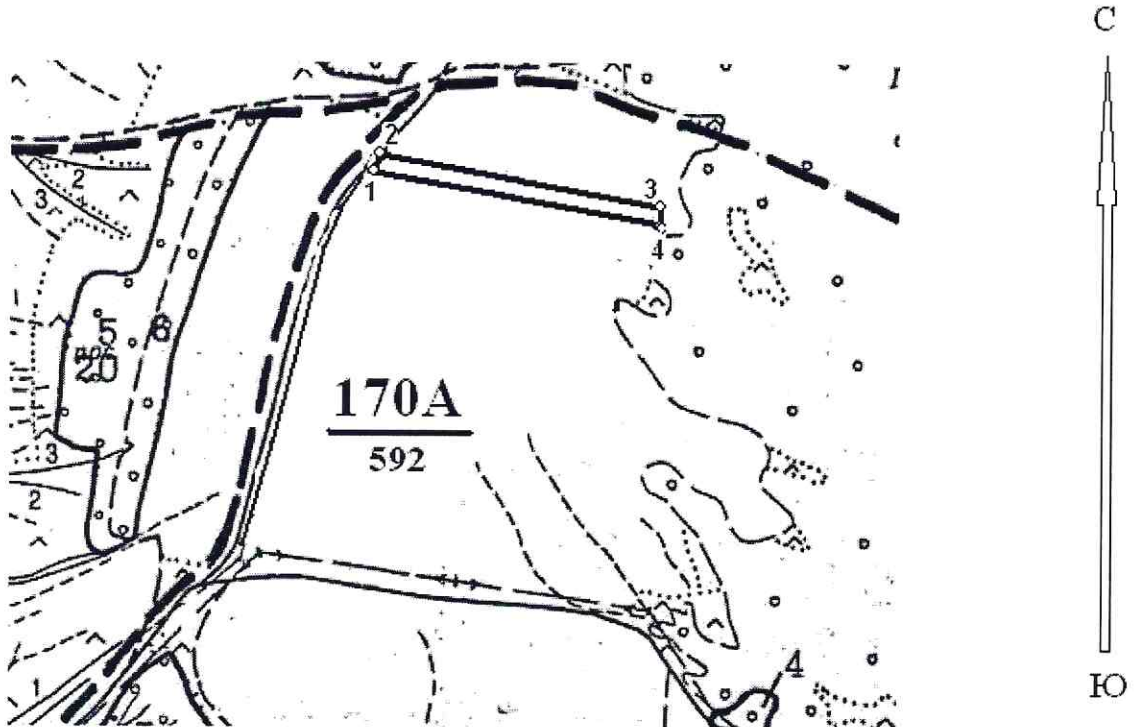
Мальшев В.Н.

(ФИО)

«13» сентября 2019 г.

СХЕМА
расположения участка лесовосстановления

Местоположение участка лесовосстановления:
Саратовская область,
Усовское лесничество, Усовское участковое лесничество,
квартал 170А, выдел 3.



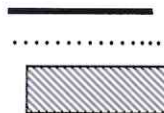
Масштаб 1: 25 000
Площадь 3,3 га

Условные обозначения:

Граница квартала

Граница выдела

Участок лесовосстановления



Геоданные		
точки	румбы	длина (м)
1	СВ 36°	40
2	ЮВ 74°	924
3	ЮЗ 29°	38
4	СЗ 74°	942

Примечание: Для вычерчивания схемы расположения участка лесовосстановления используются фрагменты картографических материалов лесоустройства - планшеты М 1:10 000, 1:25 000.

Схему составил:  (подпись)

директор ГАУ СО «Новобурасский
межрайонный лесопитомник»

(должность)

Демин А.Н.

(ФИО)

«10» сентября 2019 г.

Согласовано: _____
первый заместитель министра
природных ресурсов и экологии
Саратовской области – начальник
управления лесного хозяйства
Попов В.Г.
«17» сентября 2019 г.

ПРОЕКТ ЛЕСОВОССТАНОВЛЕНИЯ на весну (осень) 2020 года

1. Характеристика местоположения лесного участка:
наименование лесничества Усовское
участковое лесничество Усовское
№ квартала 170А № выдела 3, площадь лесного участка 4,2 га.
2. Характеристика лесорастительных условий:
лесорастительная зона расположения лесного участка (степная, лесостепная)
(нужное подчеркнуть)
рельеф склон 4° западной экспозиции
гидрологические условия участок не затопляется
почвы черноземовидные супесчаные
тип лесорастительных условий C₁(судубрава сухая)
3. Характеристика площади лесного участка:
категория лесокультурной площади прогалина
пригодность участка для работы техники возможна
заселённость почвы вредными организмами нет
4. Характеристика вырубки:
количество пней на единице площади, их высота _____
состояние очистки от порубочных остатков и валежника _____
характер и размещение оставленных деревьев и кустарников _____
степень задернения и минерализации почвы _____
5. Характеристика имеющихся жизнеспособного подроста и молодняка лесных древесных пород:
состав пород _____
средний возраст _____
средняя высота _____
количество деревьев и кустарников на 1 га (по породам) _____
размещение их по площади лесного участка _____
состояние лесных насаждений и его оценка _____
6. Проектируемый способ лесовосстановления искусственное лесовосстановление
7. Обоснование проектируемого способа лесовосстановления, главных(ой) лесных(ой) древесных(ой) пород(ы), породного состава восстанавливаемых лесов, с учетом особенностей производства работ в различных категориях защитности лесов и особо защитных участках лесов: проектируется искусственный способ лесовосстановления, т.к. на данном участке невозможно естественное или комбинированное лесовосстановление; главная лесная древесная порода – дуб черешчатый является целевой породой на территории лесничества, и соответствует типу лесорастительных условий, сопутствующая лесная древесная порода ясеня зеленый
8. Сроки и технологии (методы) выполнения работ по лесовосстановлению:
способы и время подготовки почвы механизированная, полосами осенью 2019 г. _____
способы, время и глубина обработки почвы глубина – 25см, трактор ДТ-75 с ПН- 4 -35

размещение площадок, террас, полос, борозд на площади, размеры площадок, террас, ширина полос и борозд ширина полосы -1,4м; расстояние между центрами полос – 3 м, направление З-В

метод, способ и сроки производства работ по лесовосстановлению рядовая механизированная посадка сеянцами дуба черешчатого и ясеня зеленого; трактор Т-40, МТЗ-82 с лесопосадочными машинами СЛН-1; весной 2020 года до разворачивания почек у сеянцев

расстояние между рядами и в рядах, количество посадочных (посевных) мест на площадке расстояние между рядами 3м, в рядах 0,8 м

количество посадочных (посевных) мест на 1 га: 4 тыс. штук

схема смешения пород 10Д, опушечные ряды – ясень зеленый

9. Требования к используемому для лесовосстановления посадочному (посевному) материалу:

характеристика посадочного (посевного) материала (возраст, высота, диаметр стволика у корневой шейки и др.) дуб черешчатый - возраст не менее 1-2 лет, высота стволика не менее 12см, диаметр стволика у корневой шейки не менее 4 мм; ясень зеленый- возраст не менее 1 года, высота стволика не менее 15см, диаметр стволика у корневой шейки не менее 2 мм

тип посадочного материала (открытая корневая система, закрытая корневая система)
(нужное подчеркнуть)

расчет потребности посадочного (посевного) материала на 4,2га - 16,8тыс.шт., в т.ч. дуб черешчатый - 14,6тыс.шт., ясень зеленый – 2,2 тыс.шт.

способ подготовки сеянцев (семян) к посадке (посеву) обмакивание корней сеянцев в жидкую болтушку из перегноя либо земли

10. Требования к молоднякам, площади которых подлежат отнесению к землям, на которых расположены леса, для признания работ по лесовосстановлению завершенными:
Состав 8Д2Яз

возраст деревьев главной породы не менее 8 лет

количество растений главной породы на 1 га не менее 1,1 тыс.шт.

средняя высота деревьев главной породы не менее 1,2 м

11. Объем работ по лесовосстановлению (площадь лесовосстановления) 4,2 га.

12. Намечаемые агротехнические и лесоводственные уходы за лесными культурами, количество и объем уходов по годам 1-3 годы - 3 ухода, 4 год – 2 ухода, 5 год- 1 уход

13. Противопожарные мероприятия опашка по периметру минерализованной полосой – 1,4 м

14. Иная информация: _____

15. Схема участка, проектируемого для лесовосстановления, прилагается.

Проект составил: _____

(подпись)

директор ГАУ СО «Новобурасский
межрайонный лесопитомник»

(должность)

Демин А.Н.

(ФИО)

«10» сентября 2019 г.

Согласовано: _____

(подпись)

главный лесничий Усовского
лесничества Саратовской области

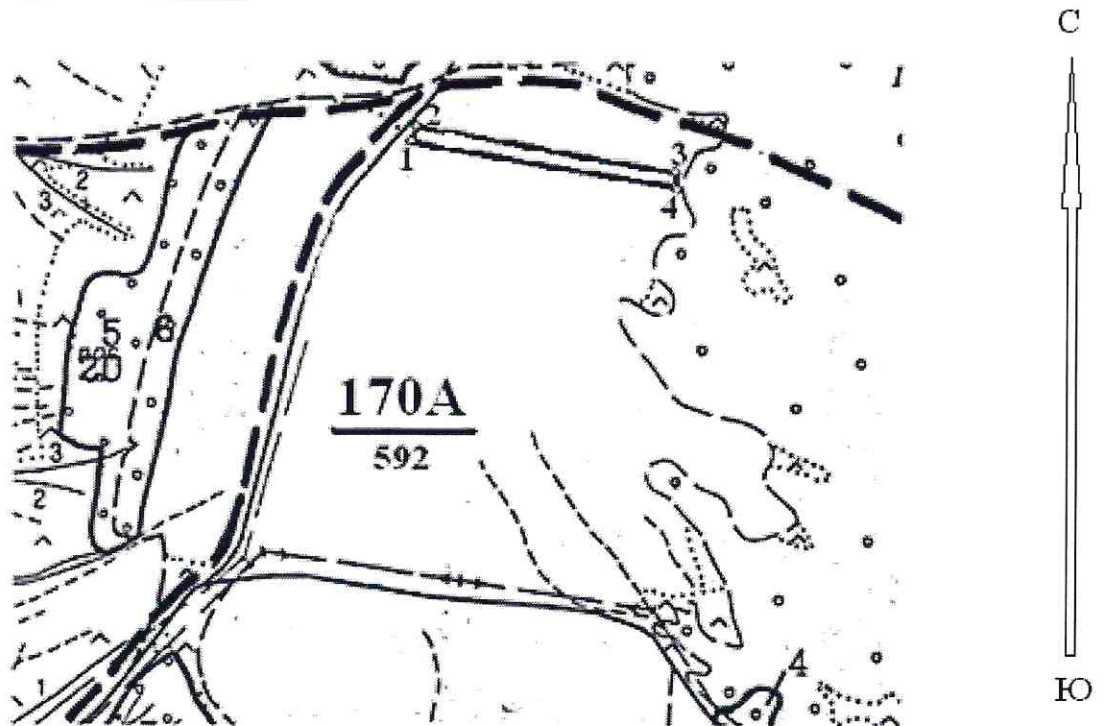
Мальшев В.Н.

(ФИО)

«13» сентября 2019 г.

СХЕМА
расположения участка лесовосстановления

Местоположение участка лесовосстановления:
Саратовская область,
Усовское лесничество, Усовское участковое лесничество,
квартал 170А, выдел 3.



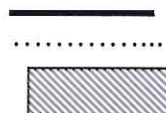
Масштаб 1: 25 000
Площадь 4,2 га

Условные обозначения:

Граница квартала

Граница выдела

Участок лесовосстановления



Геоданные		
точки	румбы	длина (м)
1	СВ 47°	61
2	ЮВ 76°	844
3	ЮЗ 9°	57
4	СЗ 76°	883

Примечание: Для вычерчивания схемы расположения участка лесовосстановления используются фрагменты картографических материалов лесоустройства - планшеты М 1:10 000, 1:25 000.

Схему составил: Дементьев
(подпись)


директор ГАУ СО «Новобурасский
межрайонный лесопитомник»

(должность)

Демин А.Н.

(ФИО)

«10» сентября 2019 г.


Согласовано: _____
первый заместитель министра
природных ресурсов и экологии
Саратовской области – начальник
управления лесного хозяйства
Попов В.Г.
« 17 » сентября 20 19 г.

ПРОЕКТ ЛЕСОВОССТАНОВЛЕНИЯ на весну (осень) 2020 года

1. Характеристика местоположения лесного участка:
наименование лесничества Усовское
участковое лесничество Усовское
№ квартала 170А № выдела 3, площадь лесного участка 3,4 га.
2. Характеристика лесорастительных условий:
лесорастительная зона расположения лесного участка (степная, лесостепная)
(нужное подчеркнуть)
рельеф склон 4° западной экспозиции
гидрологические условия участок не затопляется
почвы черноземовидные супесчаные
тип лесорастительных условий C₁(судубрава сухая)
3. Характеристика площади лесного участка:
категория лесокультурной площади прогалина
пригодность участка для работы техники возможна
заселённость почвы вредными организмами нет
4. Характеристика вырубki:
количество пней на единице площади, их высота _____
состояние очистки от порубочных остатков и валежника _____
характер и размещение оставленных деревьев и кустарников _____
степень задернения и минерализации почвы _____
5. Характеристика имеющихся жизнеспособного подростa и молодняка лесных древесных пород:
состав пород _____
средний возраст _____
средняя высота _____
количество деревьев и кустарников на 1 га (по породам) _____

- размещение их по площади лесного участка _____
состояние лесных насаждений и его оценка _____
6. Проектируемый способ лесовосстановления искусственное лесовосстановление
7. Обоснование проектируемого способа лесовосстановления, главных(ой) лесных(ой) древесных(ой) пород(ы), породного состава восстанавливаемых лесов, с учетом особенностей производства работ в различных категориях защитности лесов и особо защитных участках лесов: проектируется искусственный способ лесовосстановления, т.к. на данном участке невозможно естественное или комбинированное лесовосстановление; главная лесная древесная порода – дуб черешчатый является целевой породой на территории лесничества, и соответствует типу лесорастительных условий, сопутствующая лесная древесная порода ясенёвый
8. Сроки и технологии (методы) выполнения работ по лесовосстановлению:
способы и время подготовки почвы механизированная, полосами осенью 2019 г.
способы, время и глубина обработки почвы глубина – 25см, трактор ДТ-75 с ПН- 4 -35

размещение площадок, террас, полос, борозд на площади, размеры площадок, террас, ширина полос и борозд ширина полосы -1,4м; расстояние между центрами полос – 3 м, направление 3-В

метод, способ и сроки производства работ по лесовосстановлению рядовая механизированная посадка сеянцами дуба черешчатого и ясеня зеленого; трактор Т-40, МТЗ-82 с лесопосадочными машинами СЛН-1; весной 2020 года до разветвления почек у сеянцев

расстояние между рядами и в рядах, количество посадочных (посевных) мест на площадке расстояние между рядами 3м, в рядах 0,8 м

количество посадочных (посевных) мест на 1 га: 4 тыс. штук

схема смешения пород 10Д, опушечные ряды – ясень зеленый

9. Требования к используемому для лесовосстановления посадочному (посевному) материалу:

характеристика посадочного (посевного) материала (возраст, высота, диаметр стволика у корневой шейки и др.) дуб черешчатый - возраст не менее 1-2 лет, высота стволика не менее 12см, диаметр стволика у корневой шейки не менее 4 мм; ясень зеленый- возраст не менее 1 года, высота стволика не менее 15см, диаметр стволика у корневой шейки не менее 2 мм

тип посадочного материала (открытая корневая система, закрытая корневая система)
(нужное подчеркнуть)

расчет потребности посадочного (посевного) материала на 3,4га - 13,6тыс.шт., в т.ч. дуб черешчатый – 11,5тыс.шт., ясень зеленый – 2,1 тыс.шт.

способ подготовки сеянцев (семян) к посадке (посеву) обмакивание корней сеянцев в жидкую болтушку из перегноя либо земли

10. Требования к молоднякам, площади которых подлежат отнесению к землям, на которых расположены леса, для признания работ по лесовосстановлению завершенными:
Состав 8Д2Яз

возраст деревьев главной породы не менее 8 лет

количество растений главной породы на 1 га не менее 1,1 тыс.шт.

средняя высота деревьев главной породы не менее 1,2 м

11. Объем работ по лесовосстановлению (площадь лесовосстановления) 3,4 га.

12. Намечаемые агротехнические и лесоводственные уходы за лесными культурами, количество и объем уходов по годам 1-3 годы - 3 ухода, 4 год – 2 ухода, 5 год- 1 уход

13. Противопожарные мероприятия опашка по периметру минерализованной полосой – 1,4 м

14. Иная информация: _____

15. Схема участка, проектируемого для лесовосстановления, прилагается.

Проект составил: _____

(подпись)

директор ГАУ СО «Новобурасский
межрайонный лесопитомник»

(должность)

Демин А.Н.

(ФИО)

«10» сентября 2019 г.

Согласовано: _____

(подпись)

главный лесничий Усовского
лесничества Саратовской области

Мальшев В.Н.

(ФИО)

«13» сентября 2019 г.

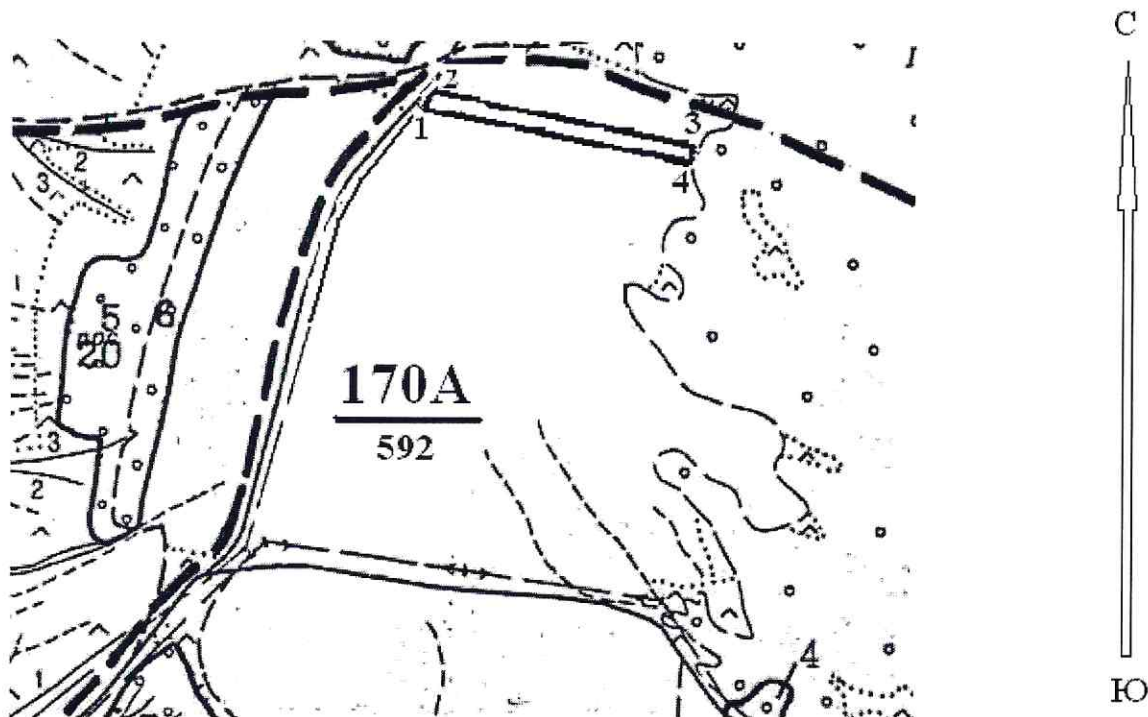
СХЕМА
расположения участка лесовосстановления

Местоположение участка лесовосстановления:

Саратовская область,

Усовское лесничество, Усовское участковое лесничество,

квартал 170А, выдел 3.



Масштаб 1: 25 000

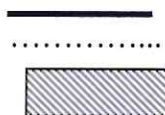
Площадь 3,4 га

Условные обозначения:

Граница квартала

Граница выдела

Участок лесовосстановления



Геоданные		
точки	румбы	длина (м)
1	СВ 38°	44
2	ЮВ 77°	841
3	ЮЗ 48°	53
4	СЗ 76°	834

Примечание: Для вычерчивания схемы расположения участка лесовосстановления используются фрагменты картографических материалов лесоустройства - планшеты М 1:10 000, 1:25 000.

Схему составил:  (подпись)

директор ГАУ СО «Новобурасский
межрайонный лесопитомник»

(должность)

Демин А.Н.

(ФИО)

«10» сентября 2019 г.

Согласовано: _____
первый заместитель министра
природных ресурсов и экологии
Саратовской области – начальник
управления лесного хозяйства
Попов В.Г.
« 17 » сентября 20 19 г.

ПРОЕКТ ЛЕСОВОССТАНОВЛЕНИЯ на весну (осень) 2020 года

1. Характеристика местоположения лесного участка:
наименование лесничества Усовское
участковое лесничество Усовское
№ квартала 170А № выдела 3, площадь лесного участка 3,5 га.
2. Характеристика лесорастительных условий:
лесорастительная зона расположения лесного участка (степная, лесостепная)
(нужное подчеркнуть)
рельеф склон 4° западной экспозиции
гидрологические условия участок не затопляется
почвы черноземовидные супесчаные
тип лесорастительных условий C₁(судубрава сухая)
3. Характеристика площади лесного участка:
категория лесокультурной площади прогалина
пригодность участка для работы техники возможна
заселённость почвы вредными организмами нет
4. Характеристика вырубki:
количество пней на единице площади, их высота _____
состояние очистки от порубочных остатков и валежника _____
характер и размещение оставленных деревьев и кустарников _____
степень задернения и минерализации почвы _____
5. Характеристика имеющихся жизнеспособного подростa и молодняка лесных
древесных пород:
состав пород _____
средний возраст _____
средняя высота _____
количество деревьев и кустарников на 1 га (по породам) _____

- размещение их по площади лесного участка _____
состояние лесных насаждений и его оценка _____
6. Проектируемый способ лесовосстановления искусственное лесовосстановление
7. Обоснование проектируемого способа лесовосстановления, главных(ой)
лесных(ой) древесных(ой) пород(ы), породного состава восстанавливаемых лесов, с
учетом особенностей производства работ в различных категориях защитности лесов и
особо защитных участках лесов: проектируется искусственный способ
лесовосстановления, т.к. на данном участке невозможно естественное или
комбинированное лесовосстановление; главная лесная древесная порода – дуб
черешчатый является целевой породой на территории лесничества, и соответствует типу
лесорастительных условий, сопутствующая лесная древесная порода ясень
зеленый
8. Сроки и технологии (методы) выполнения работ по лесовосстановлению:
способы и время подготовки почвы механизированная, полосами осенью 2019 г.
способы, время и глубина обработки почвы глубина – 25см, трактор ДТ-75 с ПН- 4 -35

размещение площадок, террас, полос, борозд на площади, размеры площадок, террас, ширина полос и борозд ширина полосы -1,4м; расстояние между центрами полос – 3 м, направление 3-В

метод, способ и сроки производства работ по лесовосстановлению рядовая механизированная посадка сеянцами дуба черешчатого и ясеня зеленого; трактор Т-40, МТЗ-82 с лесопосадочными машинами СЛН-1; весной 2020 года до разветвления почек у сеянцев

расстояние между рядами и в рядах, количество посадочных (посевных) мест на площадке расстояние между рядами 3м, в рядах 0,8 м

количество посадочных (посевных) мест на 1 га: 4 тыс. штук

схема смешения пород 10Д, опушечные ряды – ясень зеленый

9. Требования к используемому для лесовосстановления посадочному (посевному) материалу:

характеристика посадочного (посевного) материала (возраст, высота, диаметр стволика у корневой шейки и др.) дуб черешчатый - возраст не менее 1-2 лет, высота стволика не менее 12см, диаметр стволика у корневой шейки не менее 4 мм; ясень зеленый- возраст не менее 1 года, высота стволика не менее 15см, диаметр стволика у корневой шейки не менее 2 мм

тип посадочного материала (открытая корневая система, закрытая корневая система)
(нужное подчеркнуть)

расчет потребности посадочного (посевного) материала на 3,5га - 14,0тыс.шт., в т.ч. дуб черешчатый – 11,9 тыс.шт., ясень зеленый – 2,1 тыс.шт.

способ подготовки сеянцев (семян) к посадке (посеву) обмакивание корней сеянцев в жидкую болтушку из перегноя либо земли

10. Требования к молоднякам, площади которых подлежат отнесению к землям, на которых расположены леса, для признания работ по лесовосстановлению завершенными:
Состав 8Д2Яз

возраст деревьев главной породы не менее 8 лет

количество растений главной породы на 1 га не менее 1,1 тыс.шт.

средняя высота деревьев главной породы не менее 1,2 м

11. Объем работ по лесовосстановлению (площадь лесовосстановления) 3,5 га.

12. Намечаемые агротехнические и лесоводственные уходы за лесными культурами, количество и объем уходов по годам 1-3 годы - 3 ухода, 4 год – 2 ухода, 5 год- 1 уход

13. Противопожарные мероприятия опашка по периметру минерализованной полосой – 1,4 м

14. Иная информация: _____

15. Схема участка, проектируемого для лесовосстановления, прилагается.

Проект составил: _____
(подпись)

директор ГАУ СО «Новобурасский
межрайонный лесопитомник»

(должность)

Демин А.Н.

(ФИО)

«10» сентября 2019 г.

Согласовано: _____
(подпись)

главный лесничий Усовского
лесничества Саратовской области

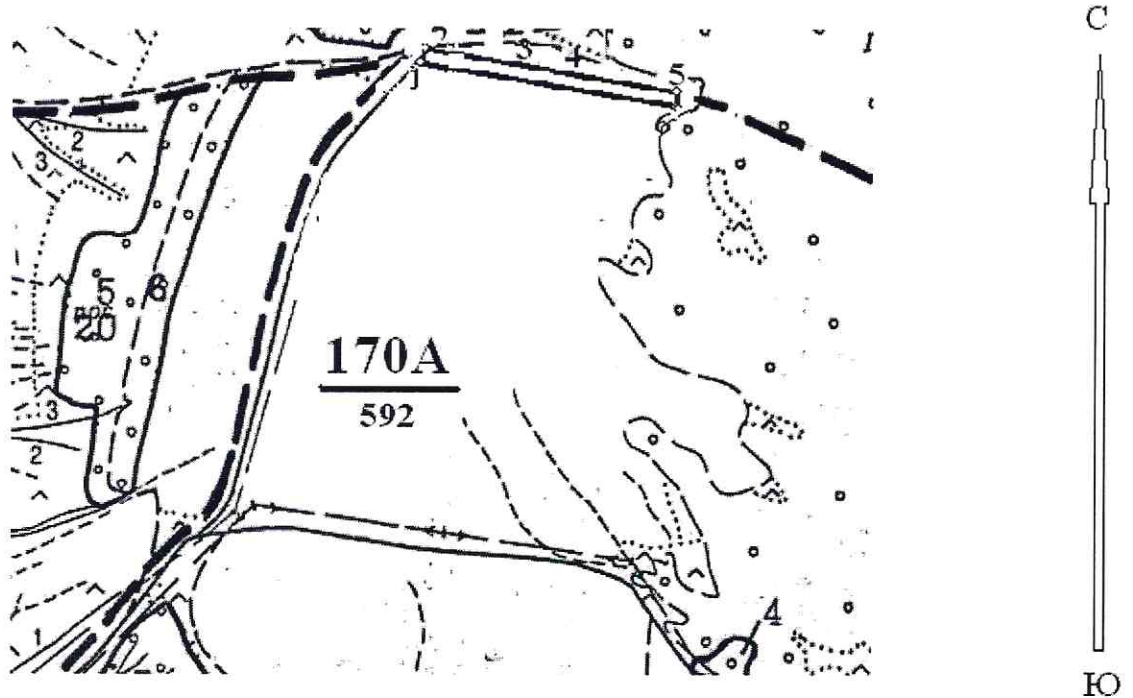
Мальшев В.Н.

(ФИО)

«13» сентября 2019 г.

СХЕМА
расположения участка лесовосстановления

Местоположение участка лесовосстановления:
Саратовская область,
Усовское лесничество, Усовское участковое лесничество,
квартал 170А, выдел 3.



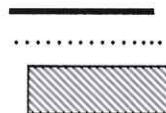
Масштаб 1: 25 000
Площадь 3,5 га

Условные обозначения:

Граница квартала

Граница выдела

Участок лесовосстановления



Геоданные		
точки	румбы	длина (м)
1	СВ 45.7°	54
2	ЮВ 76°	427
3	ЮВ 78°	89
4	ЮВ 105°	323
5	ЮЗ 63°	41
6	СЗ 77°	858

Примечание: Для вычерчивания схемы расположения участка лесовосстановления используются фрагменты картографических материалов лесоустройства - планшеты М 1:10 000, 1:25 000.

Схему составил:


(подпись)

директор ГАУ СО «Новобурасский
межрайонный лесопитомник»

(должность)

Демин А.Н.

(ФИО)

«10» сентября 2019 г.