


Согласовано: 
Первый заместитель министра
природных ресурсов и экологии
Саратовской области – начальник
управления лесного хозяйства
Трошин Д.Н.
« 31 » иссент 2023 г.

ПРОЕКТ ЛЕСОРАЗВЕДЕНИЯ на участке № 2 /год 2023

Субъект Российской Федерации Саратовская область
Лесной район (лесостепной или степной Европейской части Р. Ф. в соответствии с
лесохозяйственным регламентом) лесостепной

Характеристика местоположения участка

Лесничество Балтайское, Участковое лесничество Калининское

1. № квартала 47 № выдела 22

Кадастровый № земельного участка _____
(необязательно для земель лесного фонда)

2. Категория площади лесоразведения (пески, овражно-балочные системы, рекультивируемые земли, осушенные болота, земли после сельскохозяйственного пользования, иные) лесной фонд, нелесные земли-крутосклон

3. Площадь участка, га. 0,4

(Материалы обследования участка при выборе способа лесоразведения, План участка, масштаб 1:10 000 прилагается к проекту)

4. Геодезические координаты: широта 52,5636 долгота 46,510377

Характерные (поворотные) точки _____

Характеристика лесорастительных условий участка

1. Рельеф участка (уклон) уклон 25°

2. Гидрологические условия (увлажнение)- сухая

3. Почвы темно-серые лесные супесчаные

4. Пригодность участка для работы техники (пригоден без предварительных мероприятий, требует проведения специальных мероприятий: террасирование, мелиорация, рекультивация) пригоден без предварительных мероприятий

5. Заселённость почвы вредными организмами не заселен

Обоснование проектируемой технологии лесоразведения Лесоразведение методом посадки лесных культур наиболее целесообразный способ лесоразведения в засушливых условиях Саратовской области.

Основные лесные древесные породы Сосна обыкновенная является основной лесообразующей породой и соответствует требованиям лесохозяйственного регламента

Обоснование породного состава создаваемых насаждений, с учетом особенностей производства работ на различных категориях земель Проектируемый состав 10С.

Обоснование проектируемого метода создания лесных насаждений Посадка лесных культур сеянцами с открытой корневой системой

Требования к используемому для лесоразведения посадочному (посевному) материалу:

Порода главная порода сосна обыкновенная.

Вид посадочного материала (сеянцы, саженцы – ОКС, ЗКС, селекционная категория происхождения семян, лесосеменной район) сеянцы с открытой корневой системой, выращенные из нормальных семян, 3 лесосеменного района

Сосна - Возраст, лет не менее 2 лет

Высота, см не менее 10 см

Диаметр корневой шейки, мм не менее 3,0 мм

Характеристика посевного материала
(в случае если производство лесных культур посевом)

Порода _____

Класс качества семян _____

Селекционная категория семян _____

Место происхождения (лесосеменной район) _____

Сроки, этапы выполнения работ по лесоразведению Механизированная подготовка почвы осенью 2022 года путем нарезки борозд с дискованием. Механизированная посадка сеянцев весна 2023 года.

Критерии оценки состояния созданных объектов лесоразведения для признания работ по лесоразведению завершенными:

возраст лесомелиоративного насаждения, лет - 6

средняя высота деревьев, м. – не менее 1,1 м

показатель сомкнутости крон (в ряду и в междурядьях, ед.) – 0,4

количество жизнеспособных деревьев и кустарников на единице площади, тыс. шт./га. – не менее 2,2

другие обусловленные спецификой вида создаваемых насаждений _____

Проектируемый объем работ по лесоразведению:

Площадь лесоразведения, га. – 0,4

Количество жизнеспособных растений основных лесных древесных пород, тыс. шт./га. – 4,0, в том числе С-4,0

Количество жизнеспособных растений основных лесных древесных пород на всей площади, тыс. шт. – 1,6, в том числе С – 1,6

Виды работ по формированию жизнеспособных растений основных лесных древесных пород в проектируемом количестве - дополнение лесных культур при приживаемости 25 - 85% от количества деревьев основных пород подлежат дополнению деревьями основной породы, агротехнические уходы за лесными культурами (первый год создания – 2 кратный).

Исполнитель: Директор ГАУ СО
«Саратовская межрайонная лесосеменная
станция»
должность

подпись
Пимошин Антон Валерьевич
(фамилия, имя, отчество)

«31» мая 2023 г.

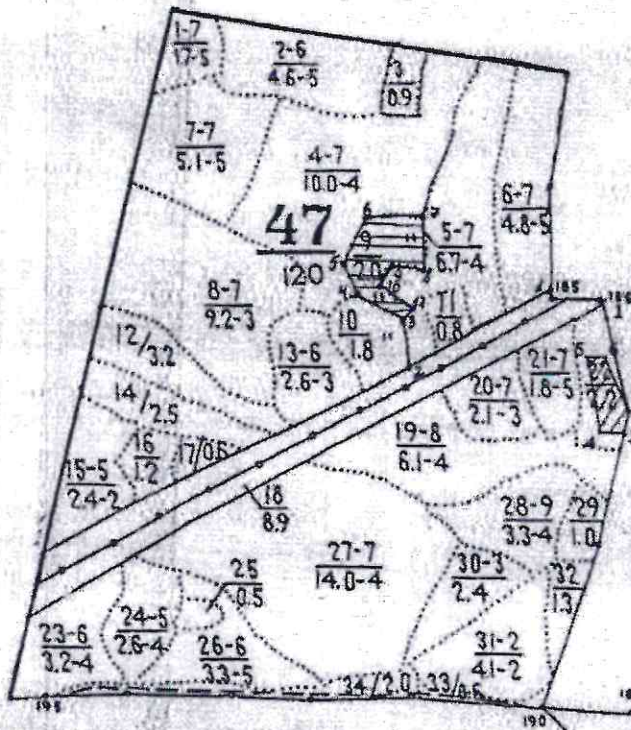
Согласовано: Главный лесничий
Балтайского лесничества ГКУ СО
«Саратовское областное лесничество»
должность

подпись
Щуркин Николай Николаевич
(фамилия, имя, отчество)

«31» мая 2023 г.

СХЕМА
расположения участка лесоразведения

Местоположение участка лесоразведения:
Саратовская область,
Балтайское лесничество, Калининское участковое лесничество,
квартал 47, выдел 22



Геоданные			
точки	румбы	длина (м)	координаты
1-2	ЮВ:24	230	N52,5656 E46,509477
2-3	ЮЗ:15	57	N52,5636 E46,510377
3-4	СЗ:84	33	N52,56309 E46,51023344
4-5	СЗ:03	102	N52,56314 E46,50974684
5-6	ЮВ:89	30	N52,56406 E46,50968750
6-2	ЮВ:28	53	N52,56405 E46,51013012

Масштаб 1:10000

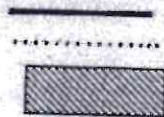
Площадь 0,4 га

Условные обозначения:

Граница квартала

Граница выдела

Участок лесоразведения



Примечание: Для вычерчивания схемы
используются фрагменты картографических
М 1:10 000, 1:25 000.

Схему составил: _____




(подпись)

Директор ГКУ СО «Саратовская
межрайонная лесосеменная станция»
(должность)

Пимошин А.В.

(ФИО)

«31» сентября 2023 г.

Согласовано: 
Первый заместитель министра
природных ресурсов и экологии
Саратовской области – начальник
управления лесного хозяйства
Трошин Д.Н.
« 30 » мар 20 23 г.

ПРОЕКТ ЛЕСОРАЗВЕДЕНИЯ на участке № 1 /год 2023

Субъект Российской Федерации Саратовская область
Лесной район *(лесостепной или степной Европейской части Р. Ф. в соответствии с лесохозяйственным регламентом)* лесостепной

Характеристика местоположения участка

Лесничество Балтайское, Участковое лесничество Барнуковское

1. № квартала 39 № выдела 2

Кадастровый № земельного участка _____
(необязательно для земель лесного фонда)

2. Категория площади лесоразведения *(нески, овражно-балочные системы, рекультивируемые земли, осушенные болота, земли после сельскохозяйственного пользования, иные)* лесной фонд, нелесные земли - пашня

3. Площадь участка, га. 1,5

(Материалы обследования участка при выборе способа лесоразведения, План участка, масштаб 1:10 000 прилагается к проекту)

4. Геодезические координаты: широта 52,3442 долгота 46,678281

Характерные (поворотные) точки _____

Характеристика лесорастительных условий участка

1. Рельеф участка (уклон) равнинный

2. Гидрологические условия (увлажнение) - сухая.

3. Почвы темно-серые лесные супесчаные, сухие

4. Пригодность участка для работы техники *(пригоден без предварительных мероприятий, требует проведения специальных мероприятий: террасирование, мелиорация, рекультивация)* пригоден без предварительных мероприятий

5. Заселённость почвы вредными организмами не заселен

Обоснование проектируемой технологии лесоразведения Лесоразведение методом посадки лесных культур наиболее целесообразный способ лесоразведения в засушливых условиях Саратовской области.

Основные лесные древесные породы Сосна обыкновенная является основной лесообразующей породой и соответствует требованиям лесохозяйственного регламента

Обоснование породного состава создаваемых насаждений, с учетом особенностей производства работ на различных категориях земель Проектируемый состав 10С.

Обоснование проектируемого метода создания лесных насаждений Посадка лесных культур сеянцами с открытой корневой системой

Требования к используемому для лесоразведения посадочному (посевному) материалу:

Порода главная порода сосна обыкновенная.

Вид посадочного материала (сеянцы, саженцы – ОКС, ЗКС, селекционная категория происхождения семян, лесосеменной район) сеянцы с открытой корневой системой, выращенные из нормальных семян, 3 лесосеменного района

Сосна - Возраст, лет не менее 2 лет

Высота, см не менее 10 см

Диаметр корневой шейки, мм не менее 3,0 мм

Характеристика посевного материала

(в случае если производство лесных культур посевом)

Порода _____

Класс качества семян _____

Селекционная категория семян _____

Место происхождения (лесосеменной район) _____

Сроки, этапы выполнения работ по лесоразведению Механизованная подготовка почвы осенью 2022 года путем нарезки борозд с дискованием. Механизованная посадка сеянцев весна 2023 года.

Критерии оценки состояния созданных объектов лесоразведения для признания работ по лесоразведению завершенными:

возраст лесомелиоративного насаждения, лет - 6,

средняя высота деревьев, м. – не менее 1,1 м

показатель сомкнутости крон (в ряду и в междурядьях, ед.) – 0,4

количество жизнеспособных деревьев и кустарников на единице площади, тыс. шт./га. – не менее 2,2

другие обусловленные спецификой вида создаваемых насаждений _____

Проектируемый объем работ по лесоразведению:

Площадь лесоразведения, га. – 1,5

Количество жизнеспособных растений основных лесных древесных пород, тыс. шт./га. – 4,0, в том числе С-4,0

Количество жизнеспособных растений основных лесных древесных пород на всей площади, тыс. шт. – 6,0, в том числе С – 6,0

Виды работ по формированию жизнеспособных растений основных лесных древесных пород в проектируемом количестве - дополнение лесных культур при приживаемости 25 - 85% от количества деревьев основных пород подлежат дополнению деревьями основной породы, агротехнические уходы за лесными культурами (первый год создания – 2 кратный).

Исполнитель: Директор ГАУ СО
«Саратовская межрайонная лесосеменная
станция»
должность

подпись

Пимошин Антон Валерьевич
(фамилия, имя, отчество)

«30» исень 2023 г.

Согласовано: Главный лесничий
Балтайского лесничества ГКУ СО
«Саратовское областное лесничество»
должность

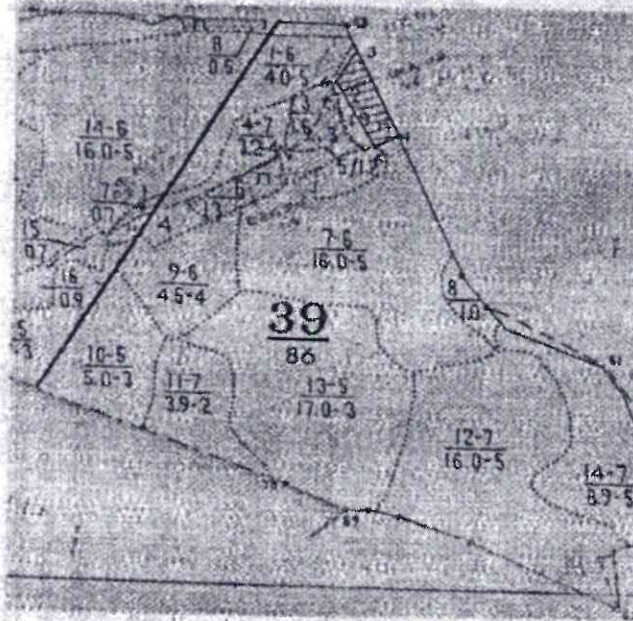
подпись

Щуркин Николай Николаевич
(фамилия, имя, отчество)

«30» исень 2023 г.

СХЕМА
расположения участка лесоразведения

Местоположение участка лесоразведения:
Саратовская область,
Балтайское лесничество, Барнуковское участковое лесничество,
квартал 39, выдел 2



Геоданные			
точки	румбы	длина (м)	координаты
1-2	ЮВ:85	155	N52,34437 E46,676026
2-3	ЮВ:24	68	N52,3442 E46,678281
3-4	ЮВ:22	225	N52,34361 E46,67855107
4-5	ЮЗ:81	78	N52,34167 E46,67933789
5-6	СЗ:21	189	N52,3415 E46,6782836
6-3	СВ:61	76	N52,34312 E46,6776465

Масштаб 1:10000
Площадь 1,5 га

Условные обозначения:
Граница квартала
Граница выдела
Участок лесоразведения



Примечание: Для вычерчивания схемы расположения участка лесоразведения используются фрагменты картографических материалов лесоустройства - планшеты М 1:10 000, 1:25 000.

Схему составил: _____

(подпись)

Директор ГКУ СО «Саратовская
межрайонная лесосеменная станция»
(должность)

Пимошин А.В.
(ФИО)

« 30 » нояб 2023 г.