

СОГЛАСОВАНО:
Начальник
ГКУ СО «Саратовское
областное лесничество»

В.Г. Попов
« 18 » марта 2024 г.

СОГЛАСОВАНО:
Первый заместитель министра –
начальник управления лесного
хозяйства

Д.Н. Трошин
« 18 » марта 2024 г.

Проект ухода за лесами

1. Наименование вида мероприятия по уходу за лесами: рубка прореживания

2. Этапы и сроки проведения работ: 1-4 квартал 2024 г.,
(наименование, срок проведения)

учета и оценки результатов осмотр места рубки, 4 квартал 2024г.
(наименование, срок проведения)

3. Характеристика местоположения лесного участка:
лесничество Аркадакское Саратовской области,
участковое лесничество Роговское
категория защитных лесов противоэрозионные леса
квартал с1 выдел 3 площадь лесного участка 10,0 га.

4. Характеристика лесорастительных условий лесного участка:
тип лесорастительных условий Сд С2, бонитет 1, рельеф притеррасная полоса,
пологие и волнистые склоны и ровные местоположения.
гидрологические условия не затапливаемый.
почвы темно-серые и супесчаные

5. Характеристика насаждения: исходная (до проведения мероприятий по уходу за лесами), проектируемая (после проведения мероприятий по уходу за лесами)

Выдел	Состав древостоя		Возраст по породам, лет		Диаметр по породам, см		Высота по породам, м		Количество деревьев по породам, тыс. шт./га		Сомкнутость полнота (G) по породам		Подрост: состав, возраст, высота, количество, тыс. шт./га, площадь, га.	
	исходный	проектируемый	исходный	проектируемый	исходный	проектируемый	исходный	проектируемый	исходный	проектируемый	исходный	проектируемый	исходный	проектируемый
1	2	3	4	5	6	7	8	9	10	11	12	13	14	15
3	10С	10С	60	60	20	20	22	22	1,181	1,039	0,9	0,8	-	-

Лесохозяйственные особенности лесного участка не имеются

6. Основные характеристики мероприятий по уходу за лесами:

интенсивность рубки 12%

минимальная сомкнутость крон (для молодняков) _____

сумма площадей сечений до рубки 36,63 м²

сумма площадей сечений после рубки 32,23 м²,

объем вырубаемой древесины 533 м³, в т.ч. сухостой – 78 м³.

7. Характеристика вырубаемой части насаждений:

Деревья неудовлетворительного состояния (сухостойные, буреломные, снеголомные, отмирающие, сильно поврежденные вредными организмами, животными), деревья с неудовлетворительным качеством ствола и кроны (искривленные, с сучками-пасынками, с сильно разросшейся, низкоопущенной кроной и большим сбегом ствола, если эти деревья утратили полезные функции и их вырубка не ведет к снижению полноты насаждения ниже нормативной, снижению устойчивости насаждения).

8. Технология выполнения работ.

Подготовительные лесосечные работы:

- а) разметка в натуре границ погрузочных пунктов, трасс магистральных и пасечных волоков (технологических коридоров);
- б) рубка деревьев на площадях погрузочных пунктов и технологических коридорах;
- в) рубка аварийных деревьев за границами лесосеки, угрожающих безопасной работе;
- г) установка информационных знаков.

Основные лесосечные работы:

- валка деревьев, трелёвка, раскряжевка вывозка.
- технологические коридоры (волока): пасечные волока шириной 4 м протяженностью 1800 м;
- количество погрузочных пунктов: 2 шт.;
- размер погрузочных пунктов: 30×40м.

Очистка лесосеки от порубочных остатков:

- укладка и оставление на перегнивание порубочных остатков на месте рубки;
- сбор порубочных остатков в кучи и валы с последующим сжиганием их в пожаробезопасный период;
- разбрасывание измельченных порубочных остатков в целях улучшения лесорастительных условий.

Учет и оценка проведения рубок ухода при освидетельствовании мест рубок.

Приложение: схема расположения участка;
акт натурного обследования лесного участка.

Проект составил «20» февраля 2024 г.

Начальник производственного участка
(должность)

Моисеев
(подпись)

Моисеев А.В.
(Ф.И.О.)

Руководитель

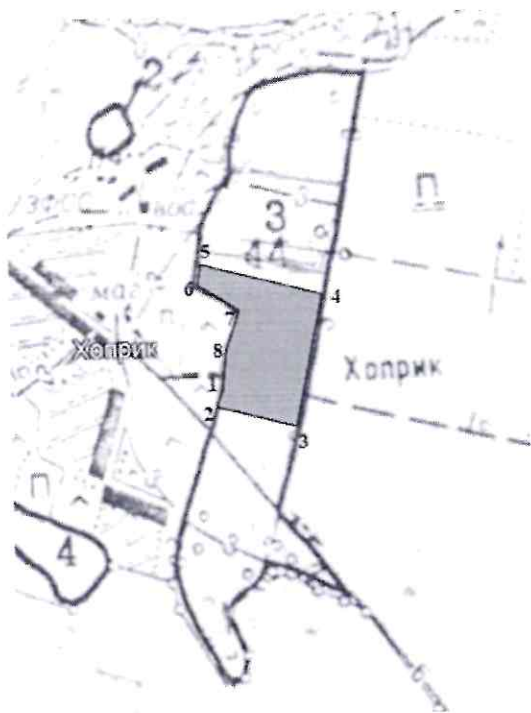


Директор
(должность)

А.В. Панфилин
(Ф.И.О.)

Схема

Расположения лесных насаждений
 Аркадакского лесничества, Роговское участковое лесничество, кв.с1 в. 3



Геоданные			
Точки	Координаты	Румбы	Длина, м.
1 - 2	N52° 08.071' E43° 20.259'	ЮЗ-19□	48 м
2 - 3	N52° 08.047' E43° 20.246'	ЮВ-75□	234 м
3 - 4	N52° 08.014' E43° 20.444'	СВ-12□	389 м
4 - 5	N52° 08.220' E43° 20.515'	СЗ-75□	359 м
5 - 6	N52° 08.270' E43° 20.211'	ЮЗ-9□	61 м
6 - 7	N52° 08.237' E43° 20.202'	ЮВ-58□	138 м
7 - 8	N52° 08.198' E43° 20.305'	ЮЗ-18□	119 м
8 - 1	N52° 08.137' E43° 20.272'	ЮЗ-7□	123 м

Масштаб 1:25 000
 Площадь 10,0 га
 Условные обозначения:
 Границы выдела - _____

Отводимый участок -

Выполнил:

ФИО Моисеев А.В. Подпись *Моисеев*

Дата составления документа 20 февраля

Телефон (884542) 4-17-71

Акт
натурного осмотра лесного участка

г. Аркадак

" 17 " 08 2023 г.

ГКУ СО «Саратовское областное лесничество» Главный лесничий Аркадакского лесничества –
Мальцева Е. И.

(Ф.И.О., должности и наименования организаций лиц, проводивших обследование)

ГКУ СО «Саратовское областное лесничество» участковый лесничий Роговского лесничества –
Фомочкина А.А.

провели натурное обследование лесного участка Аркадакского лесничества

Роговское участкового лесничества

в квартал № 1с

выдел 3

При обследовании уточнены данные лесного реестра и установлено:

1. Лесной участок относится к защитным лесам;

Категория защитности ценные леса: противоэрозионные леса

Особые отметки: _____

Субъект Российской Федерации Саратовская область

Муниципальный район Аркадакский

2. Лесистость муниципального района 7,0 %

3. Общая площадь участка 44 га

в том числе:

лесных земель 44 га

из них: покрытых лесной растительностью 44 га

не покрытых лесом _____ га.

в том числе несомкнувшихся лесных культур _____ га.

нелесных земель _____ га

из них: пашни _____ га

сенокосов _____ га

пастбищ _____ га

вод _____ га

прочих земель _____ га

4. Таксационное описание по материалам государственного лесного реестра:

Наименование лесничества	№ квартала	№ выдела	Площадь, га	Состав насаждения		Классе возраста ----- воз-раст, лет	Бонитет	Полнота	Общий запас древесины, куб. м
Роговское	1с	3	44	ЛК	10С	2 / 38	1	1	12320

5. Таксационное описание по данным натурного осмотра лесного участка:

Наименование лесничества	№ квартала	№ выдела	Площадь, га	Состав насаждения		Класс возраста	Бонитет	Полнота	Общий запас древесины, куб. м
						----- воз-раст, лет			
Роговское	1с	3	44	ЛК	10С	3 / 59	1	0,9	16297


6. Участок не имеет особо защитное значение, выражающееся в следующем:
(имеет или не имеет)

7. Лесохозяйственные особенности участка _____

8. Цели использования лесного участка проведение рубок ухода

9. При составлении акта сделаны следующие замечания и предложения

Лица, проводившие обследование:



Мальцева Е.И.

(Ф.И.О., подпись)



Фомочкина А.А.

(Ф.И.О., подпись)

План лесного участка

Адрес (местонахождение) Саратовская область, Аркадакское лесничество
 Роговское участковое лесничество, квартал 1с, выдел 3

Вид(ы) разрешенного использования: _____

Площадь 44 га

Особые отметки: _____

Карта-схема расположения и границы лесного участка

Масштаб 1: 25 000



Геоданные

По данным GPS

Точки	Координаты N-E
1-2	N52° 08.565' E43° 20.531'
2-3	N52° 08.550' E43° 20.405'
3-4	N52° 08.535' E43° 20.349'
4-5	N52° 08.484' E43° 20.314'
5-6	N52° 08.399' E43° 20.291'
6-7	N52° 08.352' E43° 20.230'
7-8	N52° 08.238' E43° 20.203'
8-9	N52° 08.198' E43° 20.306'
9-10	N52° 08.137' E43° 20.273'
10-11	N52° 08.072' E43° 20.259'
11-12	N52° 07.898' E43° 20.167'
12-13	N52° 07.815' E43° 20.128'
13-14	N52° 07.743' E43° 20.158'
14-15	N52° 07.631' E43° 20.255'
15-16	N52° 07.645' E43° 20.293'
16-17	N52° 07.669' E43° 20.294'

Условные обозначения

- обследуемый участок
- границы квартала

По данным GPS

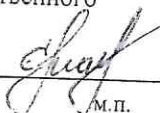
Точки	Координаты N-E
17-18	N52° 07.689' E43° 20.286'
18-19	N52° 07.731' E43° 20.253'
19-20	N52° 07.736' E43° 20.249'
20-21	N52° 07.745' E43° 20.246'
21-22	N52° 07.786' E43° 20.334'
22-23	N52° 07.821' E43° 20.356'
23-24	N52° 07.770' E43° 20.551'
24-25	N52° 07.892' E43° 20.386'
25-26	N52° 07.976' E43° 20.431'
26-27	N52° 08.559' E43° 20.632'
27-1	N51° 49.465' E43° 24.687'

Номер учетной записи в государственном лесном реестре

Заверено:

Должностное лицо органа, осуществляющего ведение государственного
 лесного реестра Мальцева Е.И.

Дата " 17 " 08 2023 г.


 _____ подпись
 м.п.

СОГЛАСОВАНО:
 Начальник
 ГКУ СО «Саратовское
 областное лесничество»
 В.Г. Попов
 « 18 » марта 2024 г.

СОГЛАСОВАНО:
 Первый заместитель министра –
 начальник управления лесного
 хозяйства
 Д.Н. Трошин
 « 18 » марта 2024 г.

Проект ухода за лесами

1. Наименование вида мероприятия по уходу за лесами: **проходная рубка**
2. Этапы и сроки проведения работ: **1-4 квартал 2024 г.,**
 (наименование, срок проведения)
 учета и оценки результатов **осмотр места рубки, 4 квартал 2024г.**
 (наименование, срок проведения)
3. Характеристика местоположения лесного участка:
 лесничество **Аркадакское** Саратовской области,
 участковое лесничество **Турковское**
 категория защитных лесов **нересторощенные полосы лесов**
 квартал **2** выдел **3** площадь лесного участка **11,0** га.
4. Характеристика лесорастительных условий лесного участка:
 тип лесорастительных условий **Декж, ДЗп**, бонитет **3**, рельеф **центральная зона поймы**.
 гидрологические условия **затапливаемый**,
 почвы **долинный оподзоленный выщелоченный чернозем**.
5. Характеристика насаждения: исходная (до проведения мероприятий по уходу за лесами), проектируемая (после проведения мероприятий по уходу за лесами)

Выдел	Состав древостоя		Возраст по породам, лет		Диаметр по породам, см		Высота по породам, м		Количество деревьев по породам, тыс./га		Сомкнутость полнота (G) по породам		Подрост: состав, возраст, высота, количество, тыс. шт./га, площадь, га.	
	исходный	проектируемый	исходный	проектируемый	исходный	проектируемый	исходный	проектируемый	исходный	проектируемый	исходный	проектируемый	исходный	проектируемый
1	2	3	4	5	6	7	8	9	10	11	12	13	14	15
3	8Дпв1Лп 1Ос+В	8Дпв1Лп 1Ос+В	95	95	38	38	22	22	0,237	0,220	0,8	0,7	-	-

Лесохозяйственные особенности лесного участка **не имеются**

6. Основные характеристики мероприятий по уходу за лесами:
 интенсивность рубки **7 %**
 минимальная сомкнутость крон (для молодняков) _____
 сумма площадей сечений до рубки **26,8** м²
 сумма площадей сечений после рубки **24,9** м²,
 объем вырубаемой древесины **212** м³.

7. Характеристика вырубаемой части насаждений:

Деревья неудовлетворительного состояния (сухостойные, буреломные, снеголомные, отмирающие, сильно поврежденные вредными организмами, животными), деревья с неудовлетворительным качеством ствола и кроны (искривленные, с сучками-пасынками, с сильно разросшейся, низкоопущенной кроной и большим сбегом ствола, если эти деревья утратили полезные функции и их рубка не ведет к снижению полноты насаждения ниже нормативной, снижению устойчивости насаждения).

8. Технология выполнения работ.

Подготовительные лесосечные работы:

- а) разметка в натуре границ погрузочных пунктов, трасс магистральных и пасечных волоков (технологических коридоров);
- б) рубка деревьев на площадях погрузочных пунктов и технологических коридорах;
- в) рубка аварийных деревьев за границами лесосеки, угрожающих безопасной работе;
- г) установка информационных знаков.

Основные лесосечные работы:

- валка деревьев, трелёвка, раскряжевка вывозка.
- технологические коридоры (волока): пасечные волока шириной 5 м протяженностью 2250 м;
- количество погрузочных пунктов: 2 шт.;
- размер погрузочных пунктов: 30×40м.

Очистка лесосеки от порубочных остатков:

- укладка и оставление на перегнивание порубочных остатков на месте рубки;
- сбор порубочных остатков в кучи и валы с последующим сжиганием их в пожаробезопасный период;
- разбрасывание измельченных порубочных остатков в целях улучшения лесорастительных условий.

Учет и оценка проведения рубок ухода при освидетельствовании мест рубок.

Приложение: схема расположения участка;
акт натурного обследования лесного участка.

Проект составил « 20 » февраля 2024 г.

Начальник производственного участка

(должность)

(подпись)

Моисеев А.В.

(Ф.И.О.)

Руководитель

ГАУ СО «Макаровский лесхоз»

(наименование лесохозяйственного учреждения)

Директор

(должность)

(подпись)

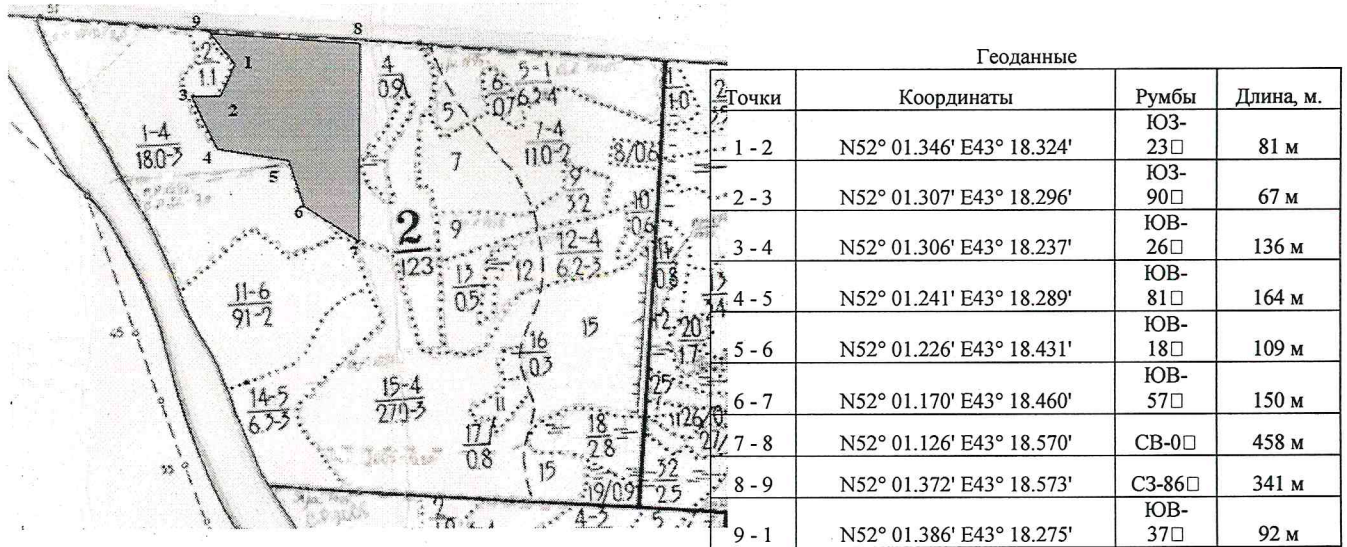
А.В. Панфилин

(Ф.И.О.)



Схема

Расположения лесных насаждений
 Аркадакского лесничества, Турковское участковое лесничество, кв.2 в. 3



Масштаб 1:10 000

Площадь 11,0 га

Условные обозначения:

Границы выдела - _____

Отводимый участок -

Выполнил:

ФИО Моисеев А.В. Подпись *Моисеев*

Дата составления документа 20 февраля Телефон (884542) 4-17-71

Акт
натурного осмотра лесного участка

г. Аркадак

" 22 " 08 2023 г.

ГКУ СО «Саратовское областное лесничество» Главный лесничий Аркадакского лесничества –
Мальцева Е. И.

(Ф.И.О., должности и наименования организаций лиц, проводивших обследование)

ГКУ СО «Саратовское областное лесничество» участковый лесничий Ильменского лесничества –
Моисеева Н.В.

провели натурное обследование лесного участка Аркадакского лесничества

турковское участкового лесничества

в квартал № 2

выдел 3

При обследовании уточнены данные лесного реестра и установлено:

1. Лесной участок относится к защитным лесам;

Категория защитности леса, расположенные в водоохраных зонах

Особые отметки: _____

Субъект Российской Федерации Саратовская область

Муниципальный район Аркадакский

2. Лесистость муниципального района 7,0 %

3. Общая площадь участка 20 га

в том числе:

лесных земель 20 га

из них: покрытых лесной растительностью 20 га

не покрытых лесом _____ га.

в том числе несомкнувшихся лесных культур _____ га.

нелесных земель _____ га

из них: пашни _____ га

сенокосов _____ га

пастбищ _____ га

вод _____ га

прочих земель _____ га

4. Таксационное описание по материалам государственного лесного реестра:

Наименование лесничества	№ квартала	№ выдела	Площадь, га	Состав насаждения	Класс возраста ----- воз-раст, лет	Бонитет	Полнота	Общий запас древесины, куб. м
турковское	2	3	20	8дпв2ос	4 / 65	3	0,7	3600

5. Таксационное описание по данным натурного осмотра лесного участка:

Наименование лесничества	№ квартала	№ выдела	Площадь, га	Состав насаждения	Класс возраста ----- возраст, лет	Бонитет	Полнота	Общий запас древесины, куб. м
турковское	2	3	20	8Дпв1Лп1Ос+В	5 / 95	3	0,8	5294


6. Участок _____ не имеет _____ особо защитное значение, выражающееся в следующем:
(имеет или не имеет)

7. Лесохозяйственные особенности участка _____

8. Цели использования лесного участка _____


9. При составлении акта сделаны следующие замечания и предложения
возможно проведение рубок ухода - проходные рубки

Лица, проводившие обследование:



Мальцева Е.И.

(Ф.И.О., подпись)



Моисеева Н.В.

(Ф.И.О., подпись)

План лесного участка

Адрес (местонахождение) Саратовская область, Аркадакское лесничество
турковское участковое лесничество, квартал 2 выдел 3

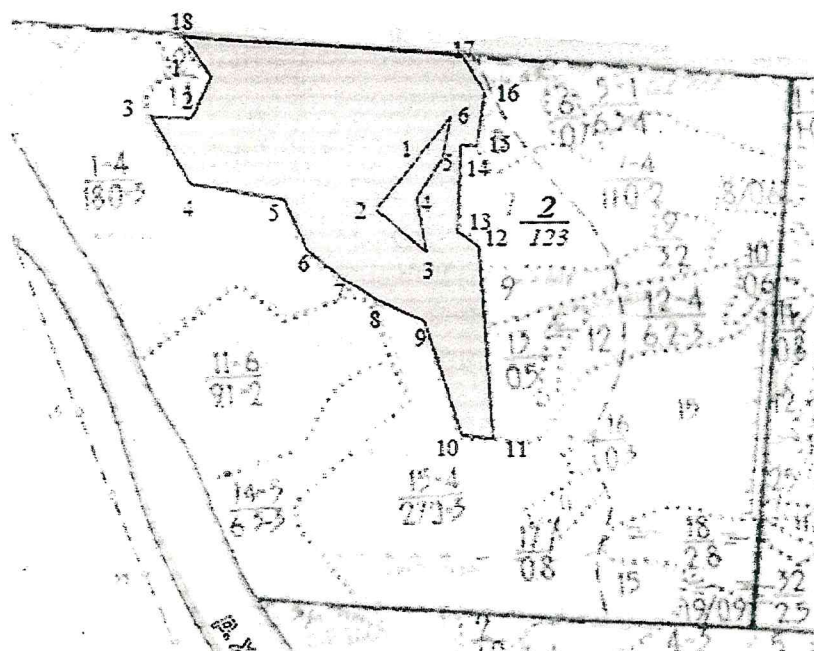
Вид(ы) разрешенного использования: _____

Площадь 20 га

Особые отметки: _____

Карта-схема расположения и границы лесного участка

Масштаб 1:10000



Условные обозначения

- обследуемый участок
- границы квартала

Номера точек	Координаты	Румбы линий	Длина, м
0 - 1	N52° 01.347' E43° 18.325'	ЮЗ-24°	82 м
1 - 2	N52° 01.308' E43° 18.295'	СЗ-88°	68 м
2 - 3	N52° 01.307' E43° 18.236'	ЮВ-28°	140 м
3 - 4	N52° 01.241' E43° 18.294'	ЮВ-80°	159 м
4 - 5	N52° 01.226' E43° 18.431'	ЮВ-22°	102 м
5 - 6	N52° 01.175' E43° 18.465'	ЮВ-49°	79 м
6 - 7	N52° 01.147' E43° 18.518'	ЮВ-56°	71 м
7 - 8	N52° 01.125' E43° 18.569'	ЮВ-63°	88 м
8 - 9	N52° 01.104' E43° 18.638'	ЮВ-17°	214 м
9 - 10	N52° 00.994' E43° 18.692'	ЮВ-81°	53 м
10 - 11	N52° 00.989' E43° 18.737'	СЗ-4°	353 м
11 - 12	N52° 01.178' E43° 18.718'	СЗ-53°	45 м
12 - 13	N52° 01.193' E43° 18.686'	СВ-2°	160 м
13 - 14	N52° 01.279' E43° 18.692'	ЮВ-82°	27 м
14 - 15	N52° 01.277' E43° 18.715'	СВ-6°	99 м
15 - 16	N52° 01.330' E43° 18.727'	СЗ-29°	78 м
16 - 17	N52° 01.367' E43° 18.693'	СЗ-86°	468 м
17 - 18	N52° 01.386' E43° 18.284'	ЮВ-32°	86 м
18 - 1	N52° 01.347' E43° 18.325'	ЮЗ-24°	82 м

Неэксплуатационный участок

Номера точек	Координаты	Румбы линий	Длина, м
1 - 2	N52° 01.257' E43° 18.619'	ЮЗ-37°	99 м
2 - 3	N52° 01.215' E43° 18.567'	ЮВ-47°	116 м
3 - 4	N52° 01.172' E43° 18.641'	СЗ-9°	101 м
4 - 5	N52° 01.226' E43° 18.627'	СВ-31°	85 м
5 - 6	N52° 01.266' E43° 18.665'	СВ-11°	78 м
6 - 1	N52° 01.307' E43° 18.677'	ЮЗ-36°	113 м

Номер учетной записи в государственном лесном реестре

Заверено:

Должностное лицо органа, осуществляющего ведение государственного лесного реестра Мальцева Е.И.

Дата " 22 " 08 2023 г.

подпись



Е.И.Мальцева