

## Проект ухода за лесами

1. Наименование вида мероприятия по уходу за лесами: ПРЖ  
 2. Этапы и сроки проведения работ: 2-4 квартал 2020 г.  
 (наименование, срок проведения)  
 учета и оценки результатов осмотр места рубки, 4 квартал 2020 г.  
 (наименование, срок проведения)

3. Характеристика местоположения лесного участка:  
 лесничество Балаковское Саратовской области,  
 участковое лесничество Плехановское  
 категория защитных лесов противоэрозионные  
 квартал 58 выдел 19.2 площадь лесного участка 3,0 га.

4. Характеристика лесорастительных условий лесного участка:  
 тип лесорастительных условий СДТР В2, бонитет 1, рельеф равнинный,  
 гидрологические условия участок расположен на возвышенности,  
 почвы темно-серые лесные суглинистые

5. Характеристика насаждения: исходная (до проведения мероприятий по уходу за лесами),  
 проектируемая (после проведения мероприятий по уходу за лесами)

Выдел	Состав древостоя		Возраст по породам, лет		Диаметр по породам, см		Высота по породам, м		Количество деревьев по породам, тыс. шт./га		Сомкнутость полнота (G) по породам		Подрост: состав, возраст, высота, количество, тыс. шт./га, площадь, га.	
	исходный	проектируемый	исходный	проектируемый	исходный	проектируемый	исходный	проектируемый	исходный	проектируемый	исходный	проектируемый	исходный	проектируемый
1	2	3	4	5	6	7	8	9	10	11	12	13	14	15
19.2	10С	10С	57	57	20	22	21	22	1,13	1,2	1,0	0,9	0	0

Лесохозяйственные особенности лесного участка : Ослабленные насаждения требующие обновления.

6. Основные характеристики мероприятий по уходу за лесами:

интенсивность рубки 12%

минимальная сомкнутость крон (для молодняков) \_\_\_\_\_ ,

сумма площадей сечений до рубки 39,6

сумма площадей сечений после рубки 35,6 м<sup>2</sup>,

объем вырубаемой древесины 173 м<sup>3</sup>.

7. Характеристика вырубаемой части насаждений:

Вырубка худших деревьев, отстающие в росте 4 и 5 класса роста, а так же деревья с большой раскидистой кроной 1а класса.

Остаются лучшие прямоствольные с компактной кроной.

8. Технология выполнения работ (с указанием выполняемых технологических операций, последовательности их выполнения по элементам лесосеки (технологические полосы, волоки, технологические (погрузочные) пункты)

Рубка с одновременной очисткой лесосеки от порубочных остатков путем сжигания в не пожароопасный период. На следующий год нарезка борозд и лесовосстановление.

Проект составил «\_\_\_» \_\_\_\_\_ 2020 г.

\_\_\_\_\_  
директор  
(должность),

\_\_\_\_\_  
(подпись)

(Милкин М.В.)  
(Ф.И.О.)

Руководитель

ГАУ СО «Заволжский лесхоз»  
(наименование лесохозяйственного учреждения)

\_\_\_\_\_  
директор  
(должность),

\_\_\_\_\_  
(подпись)

М.П.

(Милкин М.В.)  
(Ф.И.О.)

СХЕМА

расположения и границы лесного участка

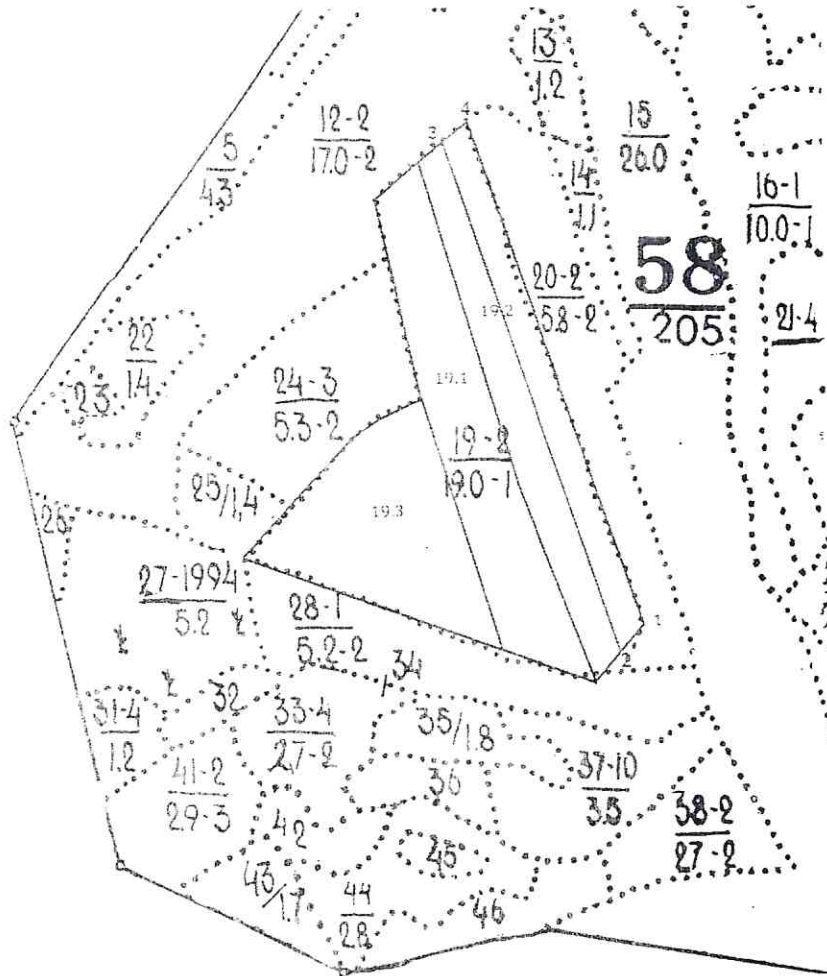
Назначенного в проведение ПРХ

Лесничество (лесопарк) Балаковское

Участковое лесничество Плахановское

Копонные обозначения: Квартал 58 литер 19.2 площадь 3,0 га

Масштаб 1:10 000



Данные инструментальной съемки  
границ участка

Масштаб: 1: 10 000

Площадь участка – 3.0 га.

№ точек	азимут линий	Длина линий, м
1-2	ЮЗ:130°00'	40
2-3	СЗ:342°00'	640
3-4	СВ:53°00'	50
4-1	ЮВ:160°00'	640

Чертеж произвел: В.И.И.



## Проект ухода за лесами

1. Наименование вида мероприятия по уходу за лесами: Рубка обновления;

2. Этапы и сроки проведения работ: 2-4 квартал 2020 г.,  
(наименование, срок проведения)

учета и оценки результатов осмотр места рубки, 4 квартал 2020 г.  
(наименование, срок проведения)

3. Характеристика местоположения лесного участка:  
лесничество Балаковское Саратовской области,  
участковое лесничество Балаковское  
категория защитных лесов лесопарковые зона  
квартал 47 выдел 47 площадь лесного участка 17,0 га.

4. Характеристика лесорастительных условий лесного участка:  
тип лесорастительных условий ДКЛ Д2П, бонитет 4, рельеф равнинный,  
гидрологические условия участок расположен на возвышенности,  
почвы темно-серые лесные суглинистые

5. Характеристика насаждения: исходная (до проведения мероприятий по уходу за лесами),  
проектируемая (после проведения мероприятий по уходу за лесами)

Выдел	Состав древостоя		Возраст по породам, лет		Диаметр по породам, см		Высота по породам, м		Количество деревьев по породам, тыс. шт./га		Сомкнутость полнота (G) по породам		Подрост: состав, возраст, высота, количество, тыс. шт./га, площадь, га.	
	исходный	проектируемый	исходный	проектируемый	исходный	проектируемый	исходный	проектируемый	исходный	проектируемый	исходный	проектируемый	исходный	проектируемый
1	2	3	4	5	6	7	8	9	10	11	12	13	14	15
47	10ДПН	7ДПВ 1В 2Кл	84	8 8 8	25	2 2 2	16	1 1	0,35	1,2 0,34 0,17	0,6	0,7	0	0

Лесохозяйственные особенности лесного участка : Ослабленные насаждения требующие обновления.

6. Основные характеристики мероприятий по уходу за лесами:

интенсивность рубки 20 %

минимальная сомкнутость крон (для молодняков) \_\_\_\_\_ ,

сумма площадей сечений до рубки 14,6 м<sup>2</sup>,

сумма площадей сечений после рубки 2,5 м<sup>2</sup>,

объем вырубаемой древесины 448 м<sup>3</sup>.

7. Характеристика вырубаемой части насаждений:

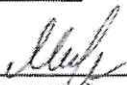
Вырубаются спелые и перестойные насаждения. Оставляются молодые деревья 2 яруса и подрост.

8. Технология выполнения работ (с указанием выполняемых технологических операций, последовательности их выполнения по элементам лесосеки (технологические полосы, волоки, технологические (погрузочные) пункты)

Рубка с одновременной очисткой лесосеки от порубочных остатков путем сжигания в не пожароопасный период. На следующий год нарезка борозд и лесовосстановление.

Проект составил « \_\_\_\_ » \_\_\_\_\_ 2020 г.

\_\_\_\_\_  
директор  
(должность),

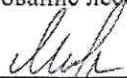
\_\_\_\_\_  
  
(подпись)

(Милкин М.В.)  
(Ф.И.О.)

Руководитель

ГАУ СО «Заволжский лесхоз»  
(наименование лесохозяйственного учреждения)

\_\_\_\_\_  
директор  
(должность),

\_\_\_\_\_  
  
(подпись)  
М.П.

(Милкин М.В.)  
(Ф.И.О.)

СХЕМА

расположения и границы лесного участка

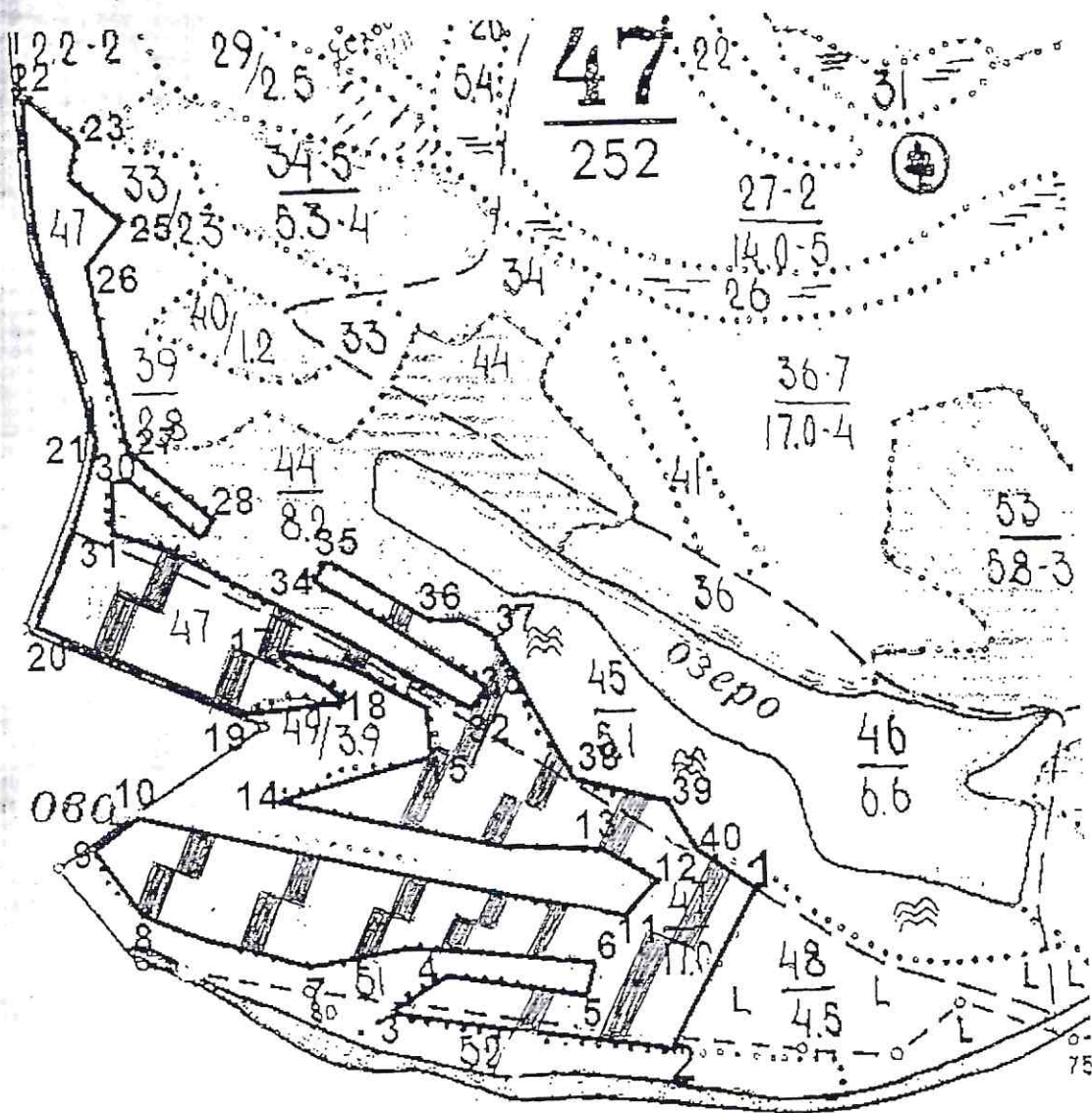
замеченного в производстве СВН

Лесничество лесопарка: Балаковское

Участок лесничества: Балаковское

Кварталы обозначения: Квартал 47 литер 47 площадь 17,0 га

Масштаб 1:10 000





## Проект ухода за лесами

1. Наименование вида мероприятия по уходу за лесами: ОБН
2. Этапы и сроки проведения работ: 2-4 квартал 2020 г.,  
(наименование, срок проведения)  
учета и оценки результатов осмотр места рубки, 4 квартал 2020г.  
(наименование, срок проведения)
3. Характеристика местоположения лесного участка:  
лесничество Балаковское Саратовской области,  
участковое лесничество Балаковское  
категория защитных лесов лесопарковые зоны  
квартал 23 выдел 20 площадь лесного участка 0,75 га.
4. Характеристика лесорастительных условий лесного участка:  
тип лесорастительных условий ДКЛ Д 2, бонитет 4, рельеф равнинный,  
гидрологические условия участок расположен на возвышенности,  
почвы темно-серые лесные суглинистые

5. Характеристика насаждения: исходная (до проведения мероприятий по уходу за лесами),  
проектируемая (после проведения мероприятий по уходу за лесами)

Выдел	Состав древостоя		Возраст по породам, лет		Диаметр по породам, см		Высота по породам, м		Количество деревьев по породам, тыс. шт./га		Сомкнутость полнота (G) по породам		Подрост: состав, возраст, высота, количество, тыс. шт./га, площадь, га.	
	исходный	проектируемый	исходный	проектируемый	исходный	проектируемый	исходный	проектируемый	исходный	проектируемый	исходный	проектируемый	исходный	проектируемый
1	2	3	4	5	6	7	8	9	10	11	12	13	14	15
20	10ДПН	10ДПН	92	8	29	1	18	1	0,23	1,2	0,5	0,7	1,2	0

Лесохозяйственные особенности лесного участка Выборочная рубка второстепенных пород и худших экземпляров дуба.

6. Основные характеристики мероприятий по уходу за лесами:  
интенсивность рубки 50 %  
минимальная сомкнутость крон (для молодняков) \_\_\_\_\_,  
сумма площадей сечений до рубки 12,0  
сумма площадей сечений после рубки 17,1 м<sup>2</sup>,  
объем вырубаемой древесины 115 м<sup>3</sup>.

7. Характеристика вырубаемой части насаждений:

8. Технология выполнения работ (с указанием выполняемых технологических операций, последовательности их выполнения по элементам лесосеки (технологические полосы, волоки, технологические (погрузочные) пункты)

Рубка с одновременной очисткой лесосеки от порубочных остатков путем сжигания в не пожароопасный период. Очистка подлеска.

Проект составил «\_\_\_» \_\_\_\_\_ 2020 г.

\_\_\_\_\_  
директор  
(должность),

\_\_\_\_\_  
(подпись)

(Милкин М.В.)  
(Ф.И.О.)

Руководитель

ГАУ СО «Заволжский лесхоз»  
(наименование лесохозяйственного учреждения)

\_\_\_\_\_  
директор  
(должность),

\_\_\_\_\_  
(подпись)  
М.П.

(Милкин М.В.)  
(Ф.И.О.)



СХЕМА

расположения и границы лесного участка

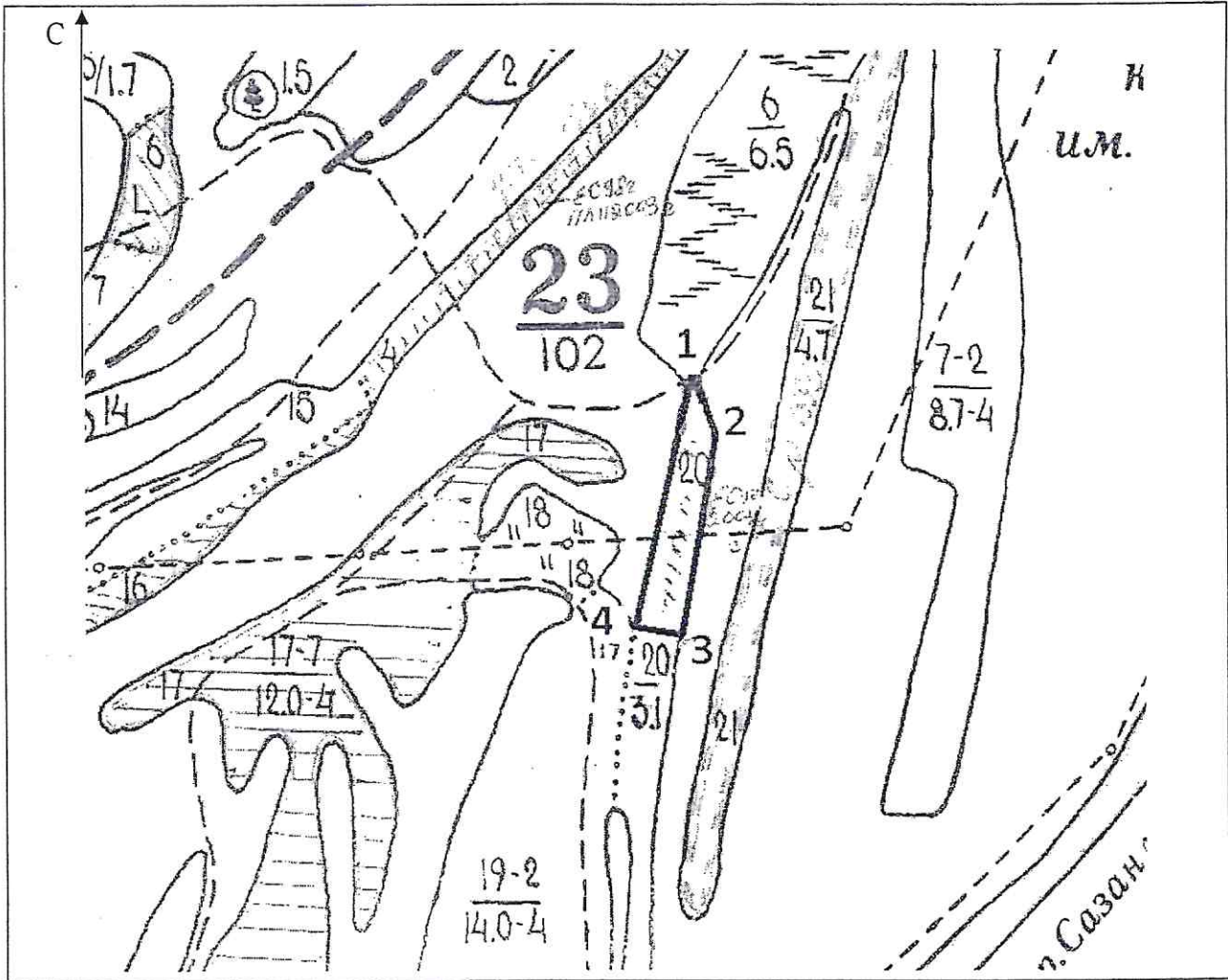
Намеченного в проведение ОБН

Лесничество (лесопарк) Балаковское

Участковое лесничество Балаковское

Условные обозначения: Квартал 23 литер 20 площадь 0,75 га

Масштаб 1:10 000



Данные инструментальной съемки границ участка

№№ точек	Румбы линий	Длина линий, м
1-2	ЮВ:25	70
2-3	ЮЗ:14	220
3-4	СЗ:80	50
4-1	СВ:65	300

Чертеж произвел

*Мещин Н.В.*

*[Signature]*

(фамилия, имя, отчество, подпись)

## Проект ухода за лесами

1. Наименование вида мероприятия по уходу за лесами: ОБН  
 2. Этапы и сроки проведения работ: 2-4 квартал 2020 г.  
 (наименование, срок проведения)  
 учета и оценки результатов осмотр места рубки, 4 квартал 2020 г.  
 (наименование, срок проведения)

3. Характеристика местоположения лесного участка:  
 лесничество Балаковское Саратовской области,  
 участковое лесничество Балаковское  
 категория защитных лесов Лесопарковая зона  
 квартал 22 выдел 8 площадь лесного участка 2,2 га.

4. Характеристика лесорастительных условий лесного участка:  
 тип лесорастительных условий ДОСТ Д2, бонитет 4, рельеф равнинный,  
 гидрологические условия участок расположен на возвышенности,  
 почвы темно-серые лесные суглинистые

5. Характеристика насаждения: исходная (до проведения мероприятий по уходу за лесами),  
 проектируемая (после проведения мероприятий по уходу за лесами)

Выдел	Состав древостоя		Возраст по породам, лет		Диаметр по породам, см		Высота по породам, м		Количество деревьев по породам, тыс. шт./га		Сомкнутость полнота (G) по породам		Подрост: состав, возраст, высота, количество, тыс. шт./га, площадь, га.	
	исходный	проектируемый	исходный	проектируемый	исходный	проектируемый	исходный	проектируемый	исходный	проектируемый	исходный	проектируемый	исходный	проектируемый
1	2	3	4	5	6	7	8	9	10	11	12	13	14	15
8	10ДПН	10ДПВ	89	8	32	2	19	1	0,18	1,2	0,5	0,6	0,8	0

Лесохозяйственные особенности лесного участка Выборочная рубка второстепенных пород и худших экземпляров дуба.

6. Основные характеристики мероприятий по уходу за лесами:

интенсивность рубки 20 %

минимальная сомкнутость крон (для молодняков) \_\_\_\_\_ ,

сумма площадей сечений до рубки 15,5

сумма площадей сечений после рубки 18,6 м<sup>2</sup>,

объем вырубаемой древесины 69 м<sup>3</sup>.

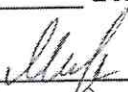
7. Характеристика вырубаемой части насаждений:

8. Технология выполнения работ (с указанием выполняемых технологических операций, последовательности их выполнения по элементам лесосеки (технологические полосы, волоки, технологические (погрузочные) пункты)

Рубка с одновременной очисткой лесосеки от порубочных остатков путем сжигания в не пожароопасный период. На следующий год нарезка борозд и лесовосстановление.

Проект составил « \_\_\_\_ » \_\_\_\_\_ 2020 г.

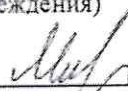
\_\_\_\_\_  
директор  
(должность),

  
\_\_\_\_\_  
(подпись)

(Милкин М.В.)  
(Ф.И.О.)

Руководитель ГАУ СО «Заволжский лесхоз»  
(наименование лесохозяйственного учреждения)

\_\_\_\_\_  
директор  
(должность),

  
\_\_\_\_\_  
(подпись)  
М.П.

(Милкин М.В.)  
(Ф.И.О.)



СХЕМА

расположения и границы лесного участка

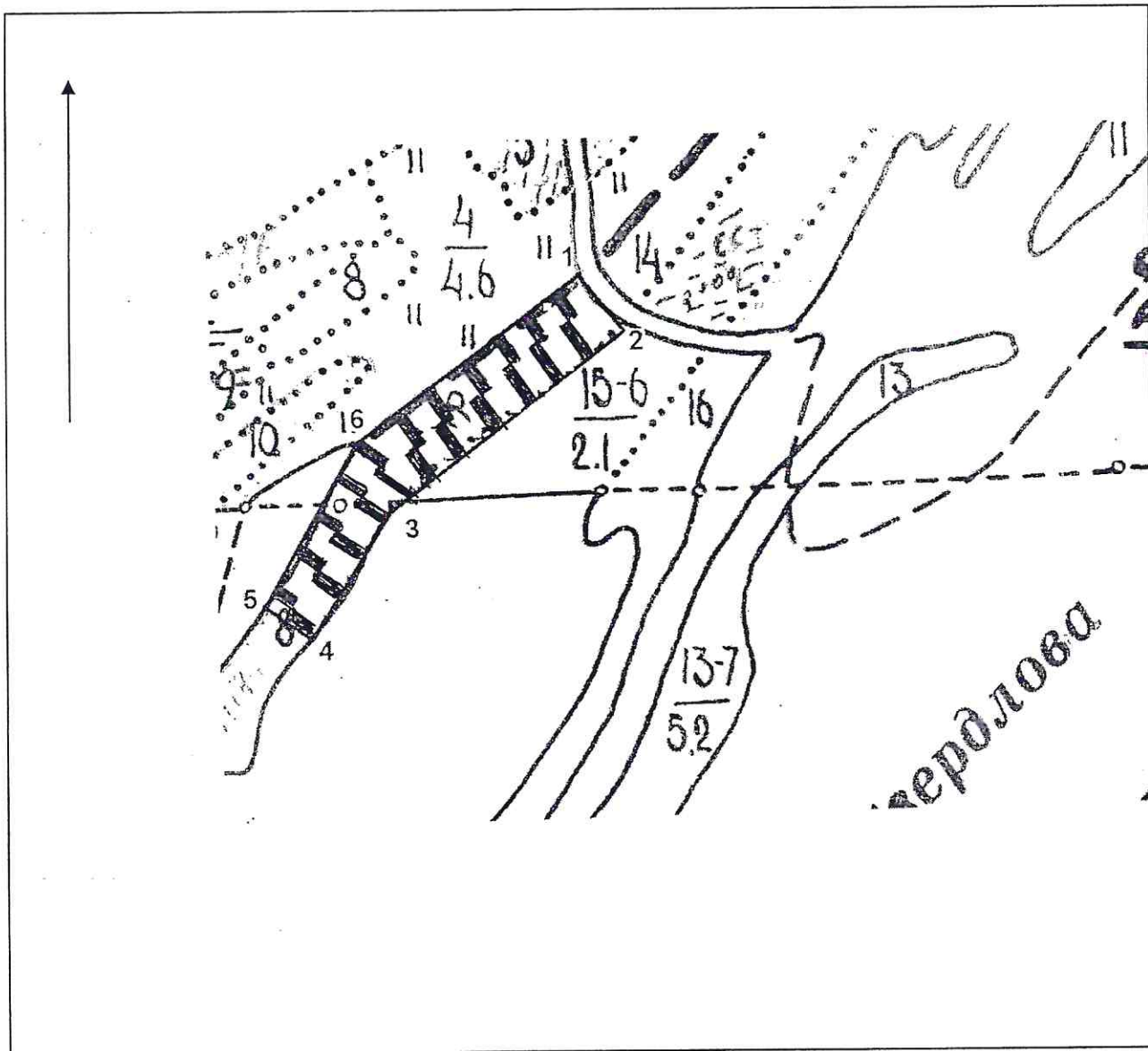
Намеченного в проведение ОБН

Лесничество (лесопарк) Балаковское

Участковое лесничество Балаковское

Условные обозначения: Квартал 22 литер 8 площадь 2,2 га

Масштаб 1:10000



Данные инструментальной съемки границ участка

№№ точек	Румбы линий	Длина линий, м
1-2	ЮВ:50°00'	60
2-3	ЮЗ:55°00'	260
3-4	ЮЗ:35°00'	150
4-5	СЗ:55°00'	50
5-6	СВ:30°00'	180
6-1	СВ:50°00'	240

Чертеж произвел

*Мердолова М.В.*

*[Signature]*

(фамилия, имя, отчество, подпись)