

СОГЛАСОВАНО:
Первый заместитель министра -
начальник управления лесного
хозяйства министерства природных
ресурсов и экологии
Саратовской области

В.Г. Попов
« 11 » февраль 2021 г.

Проект ухода за лесами

1. Наименование вида мероприятия по уходу за лесами: Рубки ухода за лесом.
Прореживание.

2. Этапы и сроки проведения работ: _____ 1-4 квартал 2021 г.,
(наименование, срок проведения)

учета и оценки результатов осмотр места рубки, 4 квартал 2021г.
(наименование, срок проведения)

3. Характеристика местоположения лесного участка:
лесничество Балашовское Саратовской области,
участковое лесничество Падовское
категория защитных лесов ценные леса: лесостепные леса
квартал сб13 выдел 1 площадь лесного участка 11,8 га.

4. Характеристика лесорастительных условий лесного участка:
тип лесорастительных условий СДЗЛ, бонитет 1, рельеф склоны южных и юго-
восточных экспозиций,
гидрологические условия почвы с устойчивым водным режимом,
почвы супесчаные и легкосуглинистые черноземовидные

5. Характеристика насаждения: исходная (до проведения мероприятий по уходу за лесами), проектируемая (после проведения мероприятий по уходу за лесами)

Выдел	Состав древостоя		Возраст по породам, лет		Диаметр по породам, см		Высота по породам, м		Количество деревьев по породам, тыс. шт./га		Сомкнутость полнота (G) по породам		Подрост: состав, возраст, высота, количество, тыс. шт./га, площадь, га.	
	исходный	проектируемый	исходный	проектируемый	исходный	проектируемый	исходный	проектируемый	исходный	проектируемый	исходный	проектируемый	исходный	проектируемый
1	2	3	4	5	6	7	8	9	10	11	12	13	14	15
1(ч)	10С	10С	59	60	18	20	19	20	1,519	1,243	1,0	0,8	-	-

Лесохозяйственные особенности лесного участка нет

6. Основные характеристики мероприятий по уходу за лесами:

интенсивность рубки 17,2 %

минимальная сомкнутость крон (для молодняков) = ,

сумма площадей сечений до рубки 35,9 м²,

сумма площадей сечений после рубки 29,9 м²,

объем вырубаемой древесины 685 м³.

7. Характеристика вырубаемой части насаждений:

нежелательные (подлежащие рубке)) деревья, мешающие росту и формированию крон, отобранных лучших и вспомогательных деревьев, деревья с неудовлетворительным качеством ствола и кроны

8. Технология выполнения работ (с указанием выполняемых технологических операций, последовательности их выполнения по элементам лесосеки (технологические полосы, волоки, технологические (погрузочные) пункты)

валка, обрезка сучьев, раскряжевка, трелёвка, укладка в штабель технологический погрузочный пункт 0,25 % от площади технологические волоки 3 метров шириной

Приложение: схема расположения участка;
акт натурного обследования лесного участка.

Проект составил «01» февраля 2021 г.

инженер по лесовосстановлению
(должность),

Ковалькова Е.В.
(подпись)

Ковалькова Е.В.
(Ф.И.О.)

Руководитель



ГАУ «Балашовский лесхоз»
(наименование лесохозяйственного учреждения)

Директор
(должность),

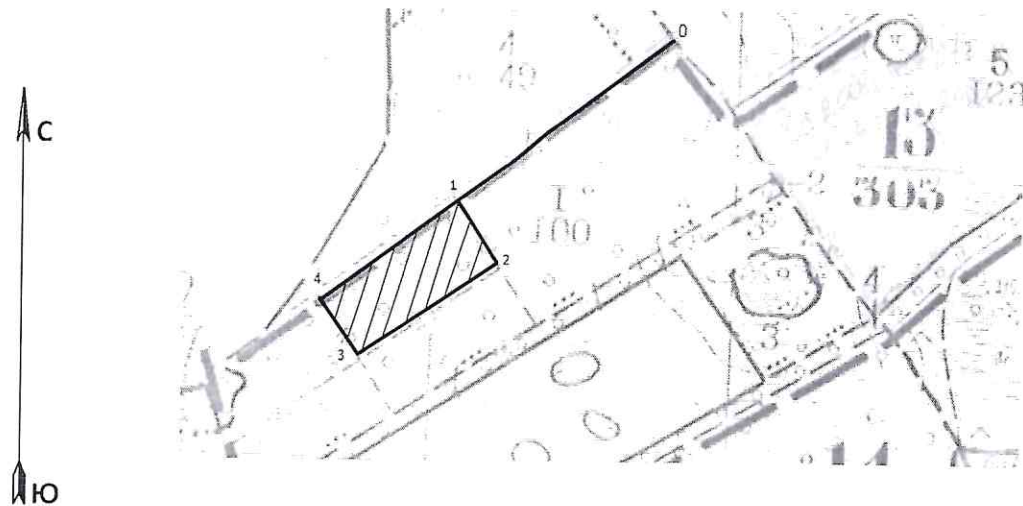
(подпись)

Киндеров А.А.
(Ф.И.О.)

СХЕМА
расположения лесных насаждений

Местоположение лесных насаждений Саратовская область, Балашовский муниципальный район, Балашовское лесничество, Падовское участковое лесничество, квартал сб13, выдел 1

(субъект Российской Федерации, муниципальный район, лесничество (лесопарк), участковое лесничество, урочище (при наличии), номер (номера) лесного квартала, лесотаксационного выдела)



Масштаб 1:25 000

Площадь 11.8 га

Условные обозначения:

Граница квартала



Граница выдела



Отводимый участок

Акт осмотра лесного участка

г. Балашов

« 10 » 07 2018 г.

Филатов А.Ю. – главный лесничий Балашовского лесничества; Кондрашов С.В. – участ-

(Ф.И.О., должности и наименования)

ковый лесничий Падовского участкового лесничества Балашовского лесничества;

организаций лиц, проводивших обследование)

Володченко А.П. – инженер по лесовосстановлению Балашовского лесничества

провели натурное обследование лесного участка Балашовского лесничества

Балашовского участкового лесничества

Квартал сб13

Выдел 1

При обследовании лесного участка уточнены материалы лесоустройства и установлено:

1. Лесной участок относится к защитным лесам.

Категория защитности лесов: ценные леса; леса, расположенные в пустынных, полупустынных, лесостепных, лесотундровых зонах, степях, горах

Особые отметки: _____

Субъект Российской Федерации – Саратовская область.

Муниципальные районы – Балашовский.

2. Лесистость муниципального района 6,5 %.

3. Общая площадь участка 100,0 га,

в том числе:

лесные земли – 100,0 га,

из них: покрытых лесом – 100,0 га,

непокрытых лесом – - га,

в том числе – несомкнувшихся лесных культур – - га,

нелесных земель – - га,

из них: пашни – - га,

сенокосы – - га,

пастбища – - га,

усадыбы и проч. – - га,

прочие земли – - га

4. Таксационное описание участка (по материалам лесоустройства 2002г.)

Наименование уч. лесничества	№ квартала	№ выдела	Площадь участка, га	Состав насаждения, название	Возраст, лет	Бонитет	Полнота	Общий запас древесины, м ³
Падовское	сб13	1	100,0	10С	2/41	1	1,0	30000
Итого:			100,0					30000

5. Таксационное описание по данным натурного осмотра лесного участка

Наименование уч. лесничества	№ квартала	№ выдела	Площадь участка, га	Состав насаждения, название	Возраст, лет	Бонитет	Полнота	Общий запас древесины, м ³
Падовское	сб13	1	100,0	10С	3/57	1	1,0	33731
Итого:			100,0					33731

6. Участок не имеет особого защитного значения, выражающееся в следующем:
(имеет или не имеет)

7. Лесохозяйственные особенности участка: _____

8. Цели использования лесного участка: _____

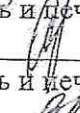
9. При составлении акта сделаны следующие замечания и предложения _____

10. Дополнительные документы: акт несоответствия


Лица, проводившие обследование:

Филатов А.Ю. 

(Ф.И.О., подпись и печать)

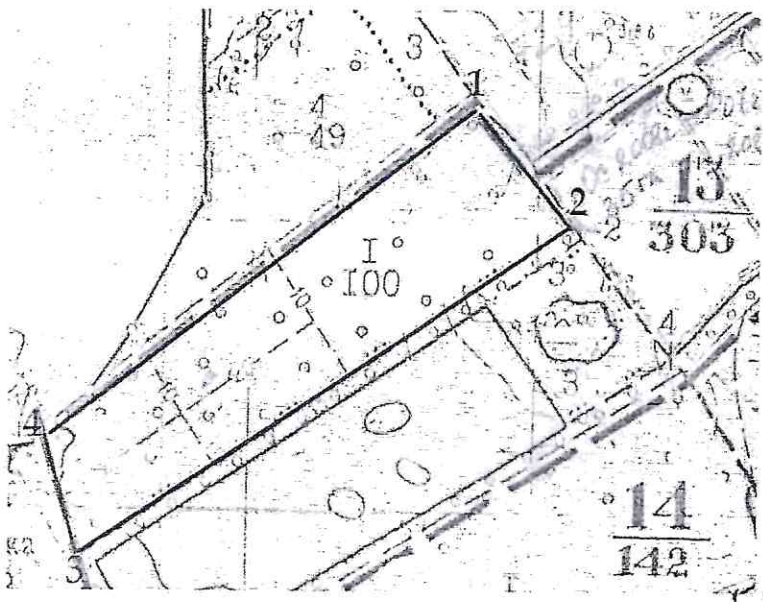
Кондрашов С.В. 

(Ф.И.О., подпись и печать)

Володченко А.П. 

(Ф.И.О., подпись и печать)

Неотъемлемой частью настоящего акта является чертеж лесного участка
Масштаб: 1:25000



СОГЛАСОВАНО:

Первый заместитель министра -
начальник управления лесного
хозяйства министерства природных
ресурсов и экологии
Саратовской области

В.Г. Попов

« 11 » февраля 2021 г.

Проект ухода за лесами

1. Наименование вида мероприятия по уходу за лесами: Рубки ухода за лесом.
Прореживание.

2. Этапы и сроки проведения работ: _____ 1-4 квартал 2021 г.,
(наименование, срок проведения)

учета и оценки результатов осмотр места рубки, 4 квартал 2021 г.
(наименование, срок проведения)

3. Характеристика местоположения лесного участка:

лесничество Балашовское Саратовской области,

участковое лесничество Алмазовское

категория защитных лесов леса, выполняющие функции защиты природных и иных объектов (ч), леса, расположенные в защитных полосах лесов (леса, расположенные в границах полос отвода железных дорог и придорожных полос автомобильных дорог, установленных в соответствии с законодательством Российской Федерации о железнодорожном транспорте, законодательством об автомобильных дорогах и о дорожной деятельности); ценные леса: противоэрозийные леса
квартал сб4 выдел 1 площадь лесного участка 22,5 га.

4. Характеристика лесорастительных условий лесного участка:

тип лесорастительных условий СДЗЛ, бонитет 1, рельеф склоны южных и юго-восточных экспозиций,

гидрологические условия почвы с устойчивым водным режимом,

почвы супесчаные и легкосуглинистые черноземовидные

5. Характеристика насаждения: исходная (до проведения мероприятий по уходу за лесами), проектируемая (после проведения мероприятий по уходу за лесами)

Выдел	Состав древостоя		Возраст по породам, лет		Диаметр по породам, см		Высота по породам, м		Количество деревьев по породам, тыс. шт./га		Сомкнутость полнота (G) по породам		Подрост: состав, возраст, высота, количество, тыс. шт./га, площадь, га.	
	исходный	проектируемый	исходный	проектируемый	исходный	проектируемый	исходный	проектируемый	исходный	проектируемый	исходный	проектируемый	исходный	проектируемый
1	2	3	4	5	6	7	8	9	10	11	12	13	14	15
1(ч)	10С+ Б+Яз	10С+ Б+Яз	55	56	26	28	24	25	0,735	0,597	0,9	0,7	-	-

Лесохозяйственные особенности лесного участка нет

6. Основные характеристики мероприятий по уходу за лесами:
интенсивность рубки 10,9 %

минимальная сомкнутость крон (для молодняков) - ,

сумма площадей сечений до рубки 39,5 м²

сумма площадей сечений после рубки 35,8 м²,

объем вырубаемой древесины 740 м³.

7. Характеристика вырубаемой части насаждений:

нежелательные (подлежащие рубке)) деревья, мешающие росту и формированию крон, отобранных лучших и вспомогательных деревьев, деревья с неудовлетворительным качеством ствола и кроны

8. Технология выполнения работ (с указанием выполняемых технологических операций, последовательности их выполнения по элементам лесосеки (технологические полосы, волоки, технологические (погрузочные) пункты)

валка, обрезка сучьев, раскряжевка, трелёвка, укладка в штабель
технологический погрузочный пункт 0,25 % от площади
технологические волоки 3 метров шириной

Приложение: схема расположения участка;
акт натурного обследования лесного участка.

Проект составил «01» февраля 2021 г.

инженер по лесовосстановлению
(должность),

(подпись)

Ковалькова Е.В.
(Ф.И.О.)

Руководитель

ГАУ «Балашовский лесхоз»
(наименование лесохозяйственного учреждения)

Директор
(должность),

(подпись)

Киндеров А.А.
(Ф.И.О.)

М.П.

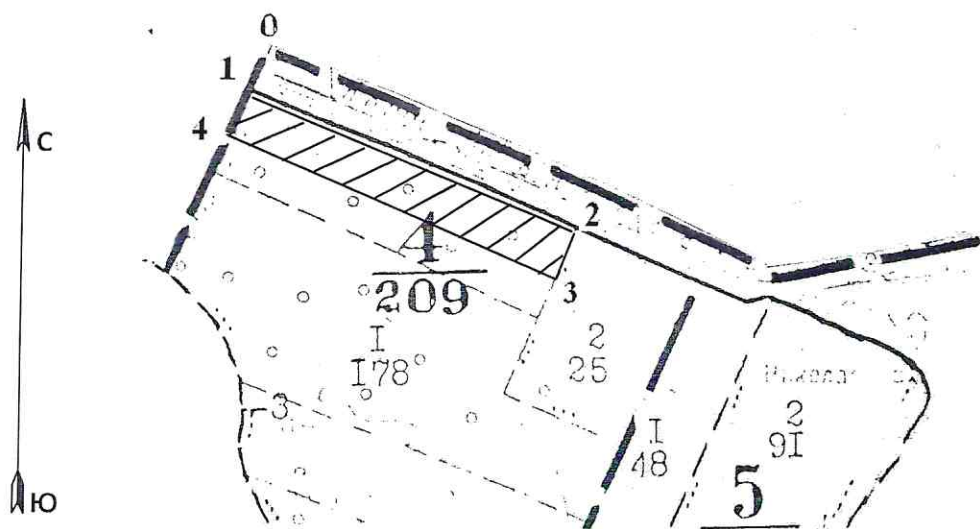


СХЕМА

расположения лесных насаждений

Местоположение лесных насаждений Саратовская область, Балашовский муниципальный район, Балашовское лесничество, Алмазовское участковое лесничество, квартал сб4, выдел 1


(субъект Российской Федерации, муниципальный район, лесничество (лесопарк), участковое лесничество, урочище (при наличии), номер (номера) лесного квартала, лесотаксационного выдела)





Масштаб 1:25 000

Площадь 22,5 га

Условные обозначения:

Граница квартала 

Граница выдела 

Отводимый участок 

Акт осмотра лесного участка

г. Балашов

« 10 » 07 2018 г.

Филатов А.Ю. – главный лесничий Балашовского лесничества; Суконников А.В. – участ-
(Ф.И.О., должности и наименования
ковый лесничий Алмазовского участкового лесничества Балашовского лесничества;

организаций лиц, проводивших обследование)
Володченко А.П. – инженер по лесовосстановлению Балашовского лесничества

провели натурное обследование лесного участка Балашовского лесничества
Алмазовского участкового лесничества

Квартал сб4

Выдел 1

При обследовании лесного участка уточнены материалы лесоустройства и установлено:

1. Лесной участок относится к защитным лесам.

Категория защитности лесов: ценные леса(ч); леса, выполняющие функции защиты природных и иных объектов (ч); противоэрозионные (ч); защитные полосы лесов, расположенные вдоль железнодорожных путей общего пользования, федеральных автомобильных дорог общего пользования, находящихся в собственности субъектов Российской Федерации (ч).

Особые отметки:

Субъект Российской Федерации – Саратовская область.

Муниципальные районы – Балашовский.

2. Лесистость муниципального района 6,5 %.

3. Общая площадь участка 178,0 га,

в том числе:

лесные земли – 178,0 га,

из них: покрытых лесом – 178,0 га,

непокрытых лесом – га,

в том числе – несомкнувшихся лесных культур – га,

нелесных земель – га,

из них: пашни – га,

сенокосы – га,

пастбища – га,

усадьбы и проч. – га,

прочие земли – га

4. Таксационное описание участка (по материалам лесоустройства 1994г.)

Наименование уч. лесничества	№ квартала	№ выдела	Площадь участка, га	Состав насаждения, название	Возраст, лет	Бонитет	Полнота	Общий запас древесины, м ³
Алмазовское	сб4	1	178,0	10С+Б+Яз	2/36	1	0,9	49840
Итого:			178,					49840

5. Таксационное описание по данным натурного осмотра лесного участка

Наименование уч. лесничества	№ квартала	№ выдела	Площадь участка, га	Состав насаждения, название	Возраст, лет	Бонитет	Полнота	Общий запас древесины, м ³
Алмазовское	сб4	1	53,1	10С+Б+Яз	3/52	1	0,8	14072

Алмазовское	сб4	1	124,9	10С+Б+Яз	3/52	1	0,9	37632
Итого:			178,0					51704

6. Участок не имеет особого защитного значения, выражающееся в следующем:
(имеет или не имеет)




7. Лесохозяйственные особенности участка: На лесном участке проводились рубки ухода:
8,2 га – 2014 г., 9,6 га – 2015 г., 13,6 га – 2016 г., 27,1 га – 2017 г. Полнота была снижена до 0,8.

8. Цели использования лесного участка: _____

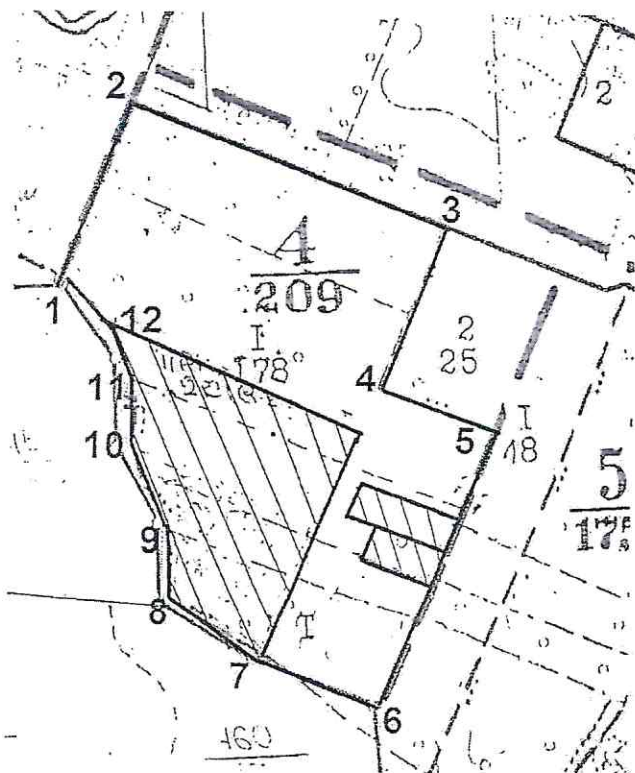
9. При составлении акта сделаны следующие замечания и предложения _____

10. Дополнительные документы: акт несоответствия

Лица, проводившие обследование:

Филатов А.Ю. 
(Ф.И.О., подпись и печать)
Суконников А.В. 
(Ф.И.О., подпись и печать)
Володченко А.П. 
(Ф.И.О., подпись и печать)

Неотъемлемой частью настоящего акта является чертеж лесного участка
Масштаб: 1:10000



СОГЛАСОВАНО:

Первый заместитель министра -
начальник управления лесного
хозяйства министерства природных
ресурсов и экологии
Саратовской области

В.Г. Попов

«11» февраля 2021 г.

Проект ухода за лесами

1. Наименование вида мероприятия по уходу за лесами: Рубки ухода за лесом.
Прореживание.

2. Этапы и сроки проведения работ: _____ 1-4 квартал 2021 г.,
(наименование, срок проведения)

учета и оценки результатов осмотр места рубки, 4 квартал 2021г.
(наименование, срок проведения)

3. Характеристика местоположения лесного участка:
лесничество Балашовское Саратовской области,
участковое лесничество Балашовское
категория защитных лесов ценные леса: лесостепные леса
квартал сб8 выдел 17 площадь лесного участка 10,0 га.

4. Характеристика лесорастительных условий лесного участка:
тип лесорастительных условий СДТР, бонитет 2, рельеф средневозвышенные
положения с ровным или слегка волнистым рельефом,
гидрологические условия почвы с устойчивым водным режимом,
почвы слабо-подзолистые супесчаные или песчаные с прослойками супеси или
суглинка

5. Характеристика насаждения: исходная (до проведения мероприятий по уходу за лесами), проектируемая (после проведения мероприятий по уходу за лесами)

Выдел	Состав древостоя		Возраст по породам, лет		Диаметр по породам, см		Высота по породам, м		Количество деревьев по породам, тыс. шт./га		Сомкнутость полнота (G) по породам		Подрост: состав, возраст, высота, количество, тыс. шт./га, площадь, га.	
	исходный	проектируемый	исходный	проектируемый	исходный	проектируемый	исходный	проектируемый	исходный	проектируемый	исходный	проектируемый	исходный	проектируемый
1	2	3	4	5	6	7	8	9	10	11	12	13	14	15
17	10С+ Яз	10С+ Яз	54	55	20	21	17	18	2,010	1,864	0,9	0,8	-	-

Лесохозяйственные особенности лесного участка нет

6. Основные характеристики мероприятий по уходу за лесами:
интенсивность рубки 10,0 %
минимальная сомкнутость крон (для молодняков) = ,
сумма площадей сечений до рубки 30,4 м²

сумма площадей сечений после рубки 27,1 м²,
объем вырубаемой древесины 276 м³.

7. Характеристика вырубаемой части насаждений:

нежелательные (подлежащие рубке)) деревья, мешающие росту и формированию крон, отобранных лучших и вспомогательных деревьев, деревья с неудовлетворительным качеством ствола и кроны.

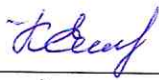
8. Технология выполнения работ (с указанием выполняемых технологических операций, последовательности их выполнения по элементам лесосеки (технологические полосы, волоки, технологические (погрузочные) пункты)

валка, обрезка сучьев, раскряжевка, трелёвка, укладка в штабель
технологический погрузочный пункт 0,25 % от площади
технологические волоки 3 метров шириной

Приложение: схема расположения участка;
акт натурного обследования лесного участка.

Проект составил «01» февраля 2021 г.

инженер по лесовосстановлению
(должность),


(подпись)

Ковалькова Е.В.
(Ф.И.О.)

Руководитель

ГАУ «Балашовский лесхоз»
(наименование лесохозяйственного учреждения)

Директор
(должность),

М.П.


(подпись)

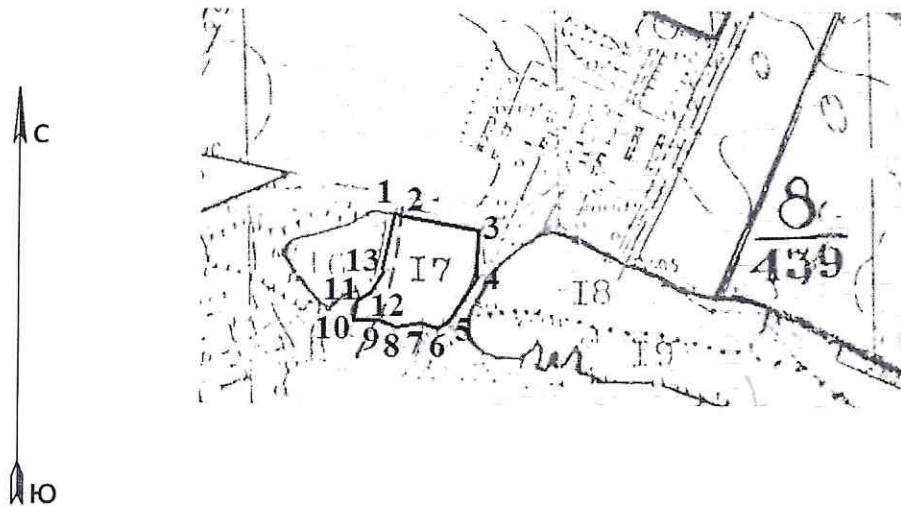
Киндеров А.А.
(Ф.И.О.)



СХЕМА
расположения лесных насаждений

Местоположение лесных насаждений Саратовская область, Балашовский муниципальный район, Балашовское лесничество, Балашовское участковое лесничество, квартал с8, выдел 17

(субъект Российской Федерации, муниципальный район, лесничество (лесопарк), участковое лесничество, урочище (при наличии), номер (номера) лесного квартала, лесотаксационного выдела)



Масштаб 1:25 000

Площадь 10,0 га

Условные обозначения:

Граница квартала

Граница выдела

Отводимый участок

Акт осмотра лесного участка

г. Балашов

« 01 » 08 2019 г.

Филатов А.Ю. – главный лесничий Балашовского лесничества; Корчагин К.В. – участко-

(Ф.И.О., должности и наименования

вый лесничий Балашовского участкового лесничества Балашовского лесничества;

организаций лиц, проводивших обследование)

Володченко А.П. – инженер по лесовосстановлению Балашовского

лесничества

провели натурное обследование лесного участка Балашовского лесничества

Балашовского участкового лесничества

Квартал сб8

Выдел 17

При обследовании лесного участка уточнены материалы лесоустройства и установлено:

1. Лесной участок относится к защитным лесам.

Категория защитности лесов: ценные леса: леса расположенные в пустынных, полупустынных, лесостепных, лесотундровых зонах, степях, горах

Особые отметки: _____

Субъект Российской Федерации – Саратовская область.

Муниципальные районы – Балашовский.

2. Лесистость муниципального района 6,5 %.

3. Общая площадь участка 10,0 га,

в том числе:

лесные земли – 10,0 га,

из них: покрытых лесом – 10,0 га,

непокрытых лесом – га,

в том числе – несомкнувшихся лесных культур – га,

нелесных земель – га,

из них: пашни – га,

сенокосы – га,

пастбища – га,

усадьбы и проч. – га,

прочие земли – га

4. Таксационное описание участка (по материалам лесоустройства 2002 г.)

Наименование уч. лесничества	№ квартала	№ выдела	Площадь участка, га	Состав насаждения, название	Возраст, лет	Бонитет	Полнота	Общий запас древесины, м ³
Балашовское	сб8	17	10,0	10С	36	1А	0,9	2300
Итого:			10,0					2300

5. Таксационное описание по данным натурного осмотра лесного участка

Наименование уч. лесничества	№ квартала	№ выдела	Площадь участка, га	Состав насаждения, название	Возраст, лет	Бонитет	Полнота	Общий запас древесины, м ³
Балашовское	сб8	17	10,0	10С+Яз	53	2	0,9	2767
Итого:			10,0					2767

6. Участок не имеет особого защитного значения, выражающееся в следующем:

(имеет или не имеет)


7. Лесохозяйственные особенности участка

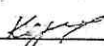
8. Цели использования лесного участка:


9. При составлении акта сделаны следующие замечания и предложения

10. Дополнительные документы: акт несоответствия

Лица, проводившие обследование:

Филатов А.Ю. 
(Ф.И.О., подпись и печать)

Корчагин К.В. 
(Ф.И.О., подпись и печать)

Володченко А.П. 
(Ф.И.О., подпись и печать)

Неотъемлемой частью настоящего акта является чертеж лесного участка
Масштаб: 1:25000

