



Лесохозяйственные особенности лесного участка : нет \_\_\_\_\_

6. Основные характеристики мероприятий по уходу за лесами:

интенсивность рубки 24%,

минимальная сомкнутость крон \_\_\_\_\_,

сумма площадей сечений до рубки 106,86 м<sup>2</sup>,

сумма площадей сечений после рубки 81,21 м<sup>2</sup>,

объем вырубаемой древесины 185 м<sup>3</sup>.

7. Характеристика вырубаемой части насаждений:

а) деревья, мешающие росту и формированию крон лучших и вспомогательных деревьев;

б) деревья неудовлетворительного состояния ( сухостойные, буреломные, снеголомные).

8. Технология выполнения работ (с указанием выполняемых технологических операций, последовательности их выполнения по элементам лесосеки (технологические полосы, волокни, технологические (погрузочные) пункты)

комплексная механизированная заготовка древесины; хлысты

количество и размеры погрузочных пунктов 1; 30X30м

расстояние между технологическими коридорами 30 м

ширина технологических коридоров 3 м

Приложение: чертеж лесного участка;

акт осмотра лесного участка.

Проект составил «26» \_\_\_\_\_ 01 \_\_\_\_\_ 2021 г.

Инженер по лесопользованию

(должность)

(подпись)

(Ф.И.О.)

(Зарубин В.Е.)

Руководитель

ГАУ СО «Саратовская межрайонная лесосеменная станция»

(наименование лесохозяйственного учреждения)

директор

(должность)

(подпись)

(Сулюкин М.С.)

(Ф.И.О.)

М.П.





6. Участок не имеет особо защитное значение, выражающееся в следующем:  
(имеет или не имеет)

7. Лесохозяйственные особенности участка: нет

8. Цели использования лесного участка: назначение и проведение санитарно-оздоровительных мероприятий \_\_\_\_\_

9. При составлении акта сделаны следующие замечания и предложения - обследование на лесном участке носило глазомерный характер

10. Дополнительные документы: \_\_\_\_\_

Лица, проводившие обследование:

Щуркин Н.Н.

(Ф.И.О., подпись и печать)

Майорова Е.А.

(Ф.И.О., подпись и печать)

\_\_\_\_\_  
(Ф.И.О., подпись и печать)

Неотъемлемой частью настоящего акта является чертеж лесного участка

Чертеж лесного участка  
(по данным инструментальной съемки границ)



Номера точек	Румбы линий	Длина, м
1-2	СЗ:25°	726
2-3	СЗ:46°	275
3-4	СВ:42°	75
4-5	ЮВ:62°	540
5-6	ЮВ:11°	690
6-1	ЮЗ:83°	135

Данные инструментальной  
съемки границ участка

Масштаб: 1:25 000  
Площадь участка - га 21,0

Подписи:

Лица, проводившие обследование

Гл. лесничий  
(должность)

(подпись,  
печать)

Щуркин Н.Н.  
(Ф.И.О.)

Уч.лесничий  
(должность)

(подпись, печать)

Майорова Е.А.  
(Ф.И.О.)

(должность)

(подпись, печать)

(Ф.И.О.)

СОГЛАСОВАНО:

Первый заместитель министра -  
начальник управления лесного  
хозяйства министерства природных  
ресурсов и экологии  
Саратовской области

В.Г. Попов

« 25 » февраля 2021 г.

## Проект ухода за лесами

1. Наименование вида мероприятия по уходу за лесами:

Прореживание

2. Этапы и сроки проведения работ:

1-4 квартал 2021 г.

(наименование, срок проведения)

учета и оценки результатов

осмотр места рубки , 4 квартал 2021 года.

(наименование, срок проведения)

3. Характеристика местоположения лесного участка:

лесничество Балтайское Саратовской области,  
участковое лесничество Барнуковское,  
категория защитных лесов Защитные, противозерозионные,  
квартал 41С, выдел 15, деланка 4, площадь лесного участка 5,1 га.

4. Характеристика лесорастительных условий лесного участка: В2, тип

лесорастительных условий Сдтр, бонитет 1,

рельеф равнинный,

гидрологические условия уровень грунтовых вод от 2 м,

почвы слабо-подзолистые супесчаные или песчаные с прослойками супеси или суглинка.

5. Характеристика насаждения: исходная (до проведения мероприятий по уходу за лесами), проектируемая (после проведения мероприятий по уходу за лесами)

Выдел	Состав древостоя		Возраст по породам, лет		Диаметр по породам, см		Высота по породам, м		Количество деревьев по породам, тыс. шт./га		Сомкнутость полнота (G) по породам		Подрост: состав, возраст, высота, количество, тыс. шт./га, площадь, га.	
	исходный	проектируемый	исходный	проектируемый	исходный	проектируемый	исходный	проектируемый	исходный	проектируемый	исходный	проектируемый	исходный	проектируемый
1	2	3	4	5	6	7	8	9	10	11	12	13	14	15
15д.4	10С	10С	59	59	24	24	21	21	0,65	0,55	0,8	0,6		

--	--	--	--	--	--	--	--	--	--	--	--	--	--	--	--	--	--	--	--

Лесохозяйственные особенности лесного участка : нет \_\_\_\_\_

6. Основные характеристики мероприятий по уходу за лесами:

интенсивность рубки 15%,

минимальная сомкнутость крон \_\_\_\_\_,

сумма площадей сечений до рубки 145,89 м<sup>2</sup>,

сумма площадей сечений после рубки 124,01 м<sup>2</sup>,

объем вырубаемой древесины 208 м<sup>3</sup>.

7. Характеристика вырубаемой части насаждений:

а) деревья, мешающие росту и формированию крон лучших и вспомогательных деревьев;

б) деревья неудовлетворительного состояния ( сухостойные, буреломные, снеголомные).

8. Технология выполнения работ (с указанием выполняемых технологических операций, последовательности их выполнения по элементам лесосеки (технологические полосы, волоки, технологические (погрузочные) пункты)

комплексная механизированная заготовка древесины; хлысты

количество и размеры погрузочных пунктов 1; 30X30м

расстояние между технологическими коридорами 30 м

ширина технологических коридоров 3 м

Приложение: чертеж лесного участка;

акт осмотра лесного участка.

Проект составил «26» \_\_\_\_\_ 01 \_\_\_\_\_ 2021г.

Инженер по лесопользованию \_\_\_\_\_ (Зарубин В.Е.)  
(должность) (подпись) (Ф.И.О.)

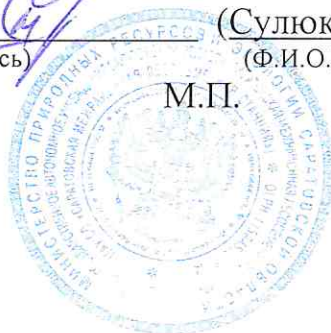
Руководитель

ГАУ СО «Саратовская межрайонная лесосеменная станция»

(наименование лесохозяйственного учреждения)

директор \_\_\_\_\_ (Сулюкин М.С.)  
(должность) (подпись) (Ф.И.О.)

М.П.







6. Участок не имеет особо защитное значение, выражающееся в следующем:  
(имеет или не имеет)

7. Лесохозяйственные особенности участка: нет

8. Цели использования лесного участка: назначение и проведение санитарно-оздоровительных мероприятий

9. При составлении акта сделаны следующие замечания и предложения - обследование на лесном участке носило глазомерный характер

10. Дополнительные документы:

Лица, проводившие обследование:

Щуркин Н.Н.

(Ф.И.О., подпись и печать)

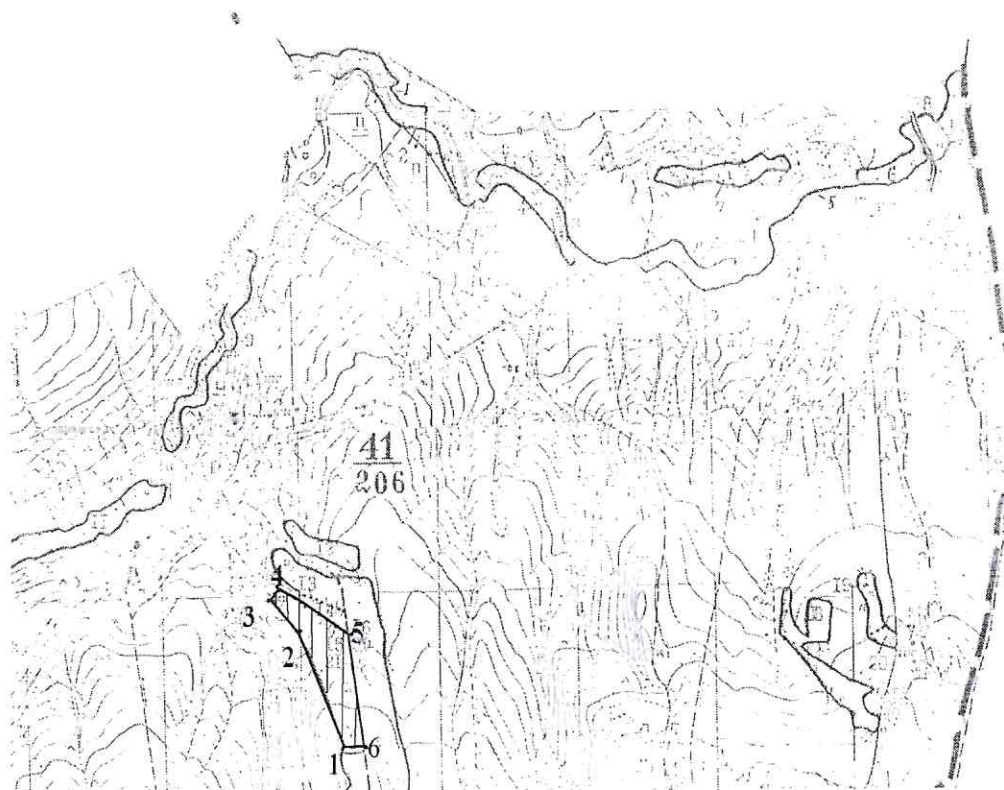
Майорова Е.А.

(Ф.И.О., подпись и печать)

(Ф.И.О., подпись и печать)

Неотъемлемой частью настоящего акта является чертеж лесного участка

Чертеж лесного участка  
(по данным инструментальной съемки границ)



Номера точек	Румбы линий	Длина, м
1-2	СЗ:25°	726
2-3	СЗ:46°	275
3-4	СВ:42°	75
4-5	ЮВ:62°	540
5-6	ЮВ:11°	690
6-1	ЮЗ:83°	135

Данные инструментальной  
съемки границ участка

Масштаб: 1:25 000  
Площадь участка - га 21,0

Подписи:

Лица, проводившие обследование

Гл. лесничий  
(должность)

  
(подпись,  
печать)

Щуркин Н.Н.  
(Ф.И.О.)

Уч.лесничий  
(должность)

  
(подпись, печать)

Майорова Е.А.  
(Ф.И.О.)

(должность)

(подпись, печать)

(Ф.И.О.)



Лесохозяйственные особенности лесного участка : загущенность насаждений, полнота 0,9.

6. Основные характеристики мероприятий по уходу за лесами:

интенсивность рубки 4%,

минимальная сомкнутость крон \_\_\_\_\_,

сумма площадей сечений до рубки 207,35 м<sup>2</sup>,

сумма площадей сечений после рубки 199,05 м<sup>2</sup>,

объем вырубаемой древесины 74 м<sup>3</sup>.

7. Характеристика вырубаемой части насаждений:

а) деревья, мешающие росту и формированию крон лучших и вспомогательных деревьев;

б) деревья неудовлетворительного состояния ( сухостойные, буреломные, снеголомные).

8. Технология выполнения работ (с указанием выполняемых технологических операций, последовательности их выполнения по элементам лесосеки (технологические полосы, волоки, технологические (погрузочные) пункты)

комплексная механизированная заготовка древесины; хлысты

количество и размеры погрузочных пунктов 1; 30X30м

расстояние между технологическими коридорами 30 м

ширина технологических коридоров 3 м

Приложение: чертеж лесного участка;

акт осмотра лесного участка.

Проект составил « 26 » \_\_\_\_\_ 2021 г.

Инженер по лесопользованию \_\_\_\_\_

(должность)

(подпись)

(Ф.И.О.)

(Зарубин В.Е.)

Руководитель

ГАУ СО «Саратовская межрайонная лесосеменная станция»

(наименование лесохозяйственного учреждения)

директор

(должность)

(подпись)

(Сулюкин М.С.)

(Ф.И.О.)

М.П.





6. Участок не имеет особо защитное значение, выражающееся в следующем:  
(имеет или не имеет)

7. Лесохозяйственные особенности участка : загущенность насаждений, полнота 0,9.

8. Цели использования лесного участка: назначение и проведение санитарно-оздоровительных мероприятий

9. При составлении акта сделаны следующие замечания и предложения - обследование на лесном участке носило глазомерный характер

10. Дополнительные документы: \_\_\_\_\_

Лица, проводившие обследование:

Щуркин Н.Н.

(Ф.И.О., подпись и печать)

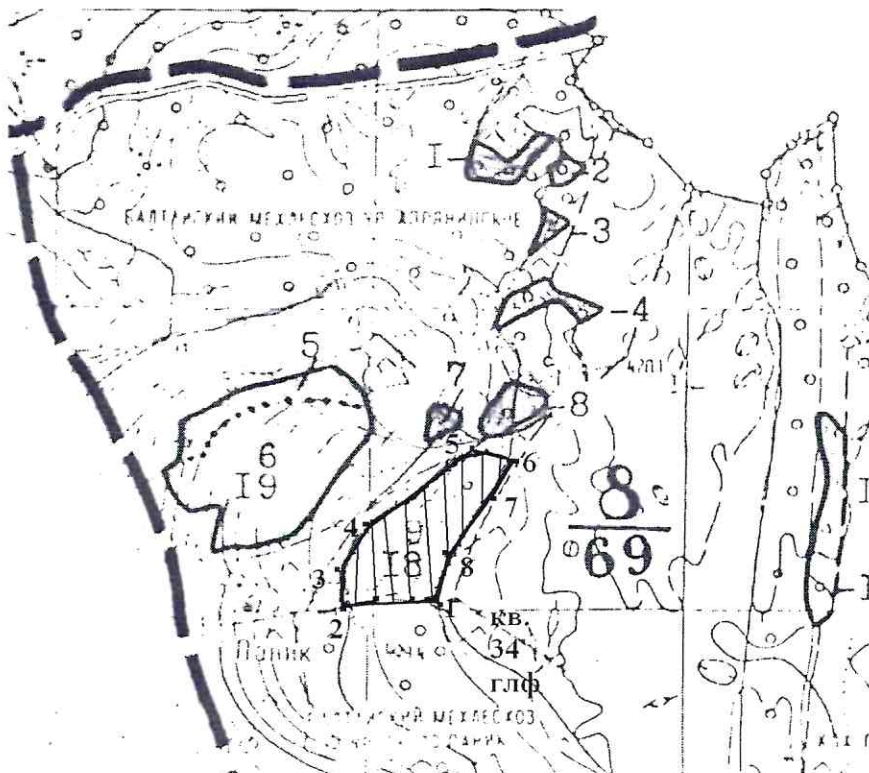
Юрлов Г.М.

(Ф.И.О., подпись и печать)

(Ф.И.О., подпись и печать)

Неотъемлемой частью настоящего акта является чертеж лесного участка

Чертеж лесного участка  
(по данным инструментальной съемки границ)



Номера точек	Румбы линий	Длина, м
1-2	ЮЗ:80°	315
2-3	СЗ:12°	150
3-4	СВ:27°	176
4-5	СВ:52°	450
5-6	ЮВ:82°	135
6-7	ЮЗ:11°	155
7-8	ЮЗ:32°	215
8-1	ЮЗ:17°	155

Данные инструментальной  
съемки границ участка

Масштаб:  
Площадь участка - га

1:25 000  
18,0

Подписи:

Лица, проводившие обследование

Гл. лесничий  
(должность)

*Шу*  
(подпись,  
печать)

Щуркин Н.Н.  
(Ф.И.О.)

Участковый лесничий  
(должность)

*Юрлов*  
(подпись, печать)

Юрлов Г.М.  
(Ф.И.О.)

(должность)

(подпись, печать)

(Ф.И.О.)





Лесохозяйственные особенности лесного участка : загущенность насаждений, полнота 0,9.

6. Основные характеристики мероприятий по уходу за лесами:

интенсивность рубки 8%,

минимальная сомкнутость крон \_\_\_\_\_,

сумма площадей сечений до рубки 129,40 м<sup>2</sup>,

сумма площадей сечений после рубки 119,05 м<sup>2</sup>,

объем вырубаемой древесины 89 м<sup>3</sup>.

7. Характеристика вырубаемой части насаждений:

а) деревья, мешающие росту и формированию крон лучших и вспомогательных деревьев;

б) деревья неудовлетворительного состояния ( сухостойные, буреломные, снеголомные).

8. Технология выполнения работ (с указанием выполняемых технологических операций, последовательности их выполнения по элементам лесосеки (технологические полосы, волокни, технологические (погрузочные) пункты)

комплексная механизированная заготовка древесины; хлысты

количество и размеры погрузочных пунктов 1; 30X30м

расстояние между технологическими коридорами 30 м

ширина технологических коридоров 3 м

Приложение: чертеж лесного участка;

акт осмотра лесного участка.

Проект составил « 26 » \_\_\_\_\_ 01 \_\_\_\_\_ 20 21 г.

Инженер по лесопользованию \_\_\_\_\_ (Зарубин В.Е.)  
(должность) (подпись) (Ф.И.О.)

Руководитель

ГАУ СО «Саратовская межрайонная лесосеменная станция»

(наименование лесохозяйственного учреждения)

директор \_\_\_\_\_ (Сулюкин М.С.)  
(должность) (подпись) (Ф.И.О.)

М.П.





6. Участок не имеет \_\_\_\_\_ особо защитное значение, выражающееся в следующем:  
(имеет или не имеет)

7. Лесохозяйственные особенности участка : загущенность насаждений, полнота 0,9.

8. Цели использования лесного участка: назначение и проведение санитарно-оздоровительных мероприятий \_\_\_\_\_

9. При составлении акта сделаны следующие замечания и предложения - обследование на лесном участке носило глазомерный характер

10. Дополнительные документы: \_\_\_\_\_

Лица, проводившие обследование:

Щуркин Н.Н.  \_\_\_\_\_  
(Ф.И.О., подпись и печать)

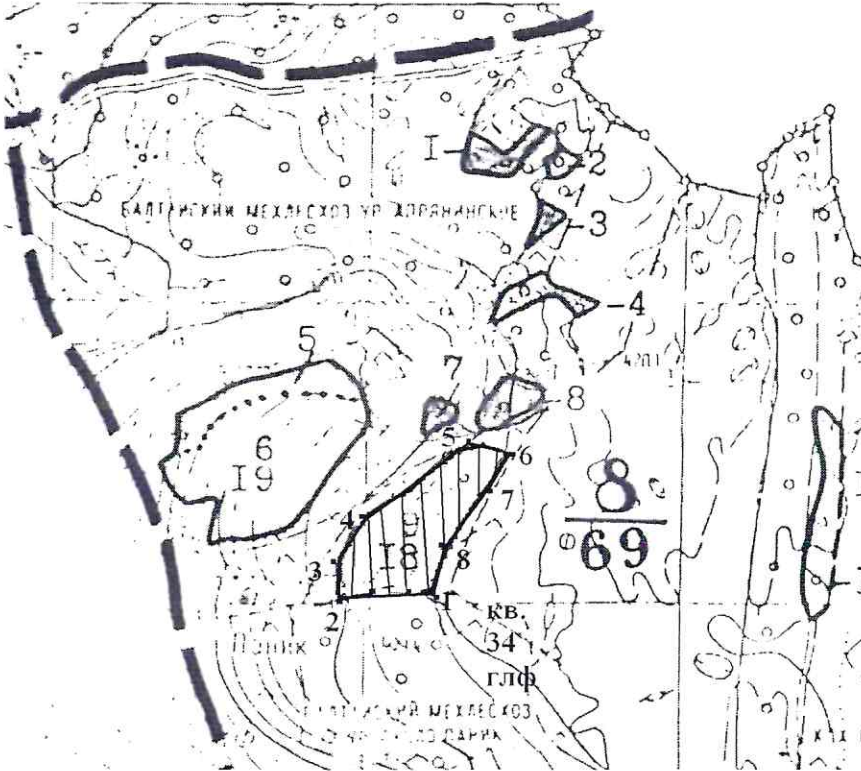
Юрлов Г.М.  \_\_\_\_\_  
(Ф.И.О., подпись и печать)

\_\_\_\_\_  
(Ф.И.О., подпись и печать)

Неотъемлемой частью настоящего акта является чертеж лесного участка

Чертеж лесного участка

(по данным инструментальной съемки границ)



Номера точек	Румбы линий	Длина, м
1-2	ЮЗ:80 <sup>0</sup>	315
2-3	СЗ:12 <sup>0</sup>	150
3-4	СВ:27 <sup>0</sup>	176
4-5	СВ:52 <sup>0</sup>	450
5-6	ЮВ:82 <sup>0</sup>	135
6-7	ЮЗ:11 <sup>0</sup>	155
7-8	ЮЗ:32 <sup>0</sup>	215
8-1	ЮЗ:17 <sup>0</sup>	155

Данные инструментальной  
съемки границ участка

Масштаб: 1:25 000  
Площадь участка - га 18,0

Подписи:

Лица, проводившие обследование

Гл. лесничий  
(должность)

*Шуркин Н.Н.*  
(подпись,  
печать)

Шуркин Н.Н.  
(Ф.И.О.)

Участковый лесничий  
(должность)

*Юрлов Г.М.*  
(подпись, печать)

Юрлов Г.М.  
(Ф.И.О.)

(должность)

(подпись, печать)

(Ф.И.О.)