

СОГЛАСОВАНО:

Первый заместитель министра -  
начальник управления лесного  
хозяйства министерства природных  
ресурсов и экологии  
Саратовской области

В.Г. Попов

«26» февраля 2021 г.

### Проект ухода за лесами

1. Наименование вида мероприятия по уходу за лесами: прореживания  
2. Этапы и сроки проведения работ: прореживания рубка, заготовка и вывозка древесины 1 - 4 квартал 2021г.

(наименование, срок проведения)

Учет и оценки результатов осмотр места рубки – 4 квартал 2021 г.

(наименование, срок проведения)

3. Характеристика местоположения лесного участка:

лесничество Вольское Саратовской области,

участковое лесничество Городское,

категория защитных лесов Защитные, противозолионные леса.

квартал 3с, выдел 4, площадь лесного участка 13,0 га.

4. Характеристика лесорастительных условий лесного участка:

тип лесорастительных условий СРТР, БЗ, бонитет 1, рельеф пологие дюнные всхолмления, ровные плато.

гидрологические условия: уровень грунтовых вод от 2 м,

почвы: дерневая, средне, реже сильноподзолистая песчаная.

5. Характеристика насаждения: исходная (до проведения мероприятий по уходу за лесами), проектируемая (после проведения мероприятий по уходу за лесами)

Выдел	Состав древостоя		Возраст по породам, лет		Диаметр по породам, м, см		Высота по породам, м		Количество деревьев по породам, тыс. шт./га		Сомкнутость полнота (G) по породам		Подрост: состав, возраст, высота, количество, тыс. шт./га, площадь, га.	
	исходный	проектируемый	исходный	проектируемый	исходный	проектируемый	исходный	проектируемый	исходный	проектируемый	исходный	проектируемый	исходный	проектируемый
1	2	3	4	5	6	7	8	9	10	11	12	13	14	15
4	8С2 Б	8С 2Б	53	53	20	2 0	19 18	19 18	0,88 0,37	0,7 0,32	1,0	0,9		

Лесохозяйственные особенности лесного участка: насаждение загущенное

6. Основные характеристики мероприятий по уходу за лесами:

интенсивность рубки 11,5%,

минимальная сомкнутость крон (для молодняков) \_\_\_\_\_

сумма площадей сечений до рубки 37,3 м<sup>2</sup>,

сумма площадей сечений после рубки 33,5 м<sup>2</sup>,

объем вырубаемой древесины 440 м<sup>3</sup>. По породам сосна 344 м<sup>3</sup>, береза 96 м<sup>3</sup>

7. Характеристика вырубаемой части насаждений:

а) деревья, мешающие росту и формированию крон, отобранных лучших и вспомогательных деревьев;

б) деревья неудовлетворительного состояния (сухостойные, буреломные, снеголомные, отмирающие, сильно поврежденные вредными организмами, животными);

в) деревья с неудовлетворительным качеством ствола и кроны (искривленные, с сучками-пасынками, с сильно разросшейся, низко опущенной кроной и большим сбегом ствола, если эти деревья утратили полезные функции и их вырубка не ведет к снижению полноты насаждения ниже нормативной, снижению устойчивости насаждений).

8. Технология выполнения работ с указанием выполняемых технологических операций, последовательности их выполнения по элементам лесосеки (технологические полосы, волоки, технологические (погрузочные) пункты): подготовительные лесосечные работы уборка опасных деревьев, подготовка погрузочных площадок, установка информационных знаков, валка деревьев, трелёвка, обрезка сучьев, раскряжевка, сортировка, штабелевка, погрузка, вывозка, пасечные волока шириной – 5м., количество и размеры погрузочных пунктов 2шт ; 30X30м., очистка лесосеки от порубочных остатков: разбрасывание измельчение порубочных остатков в целях улучшения лесорастительных условий.

Проект составил «01» февраля 2021 г.

Инженер по лесопользованию

(должность)

  
(подпись)

(М.Д. Филиппова)

(Ф.И.О.)

Руководитель ГАУ «Вольский лесхоз»

(наименование лесохозяйственного учреждения)

Директор

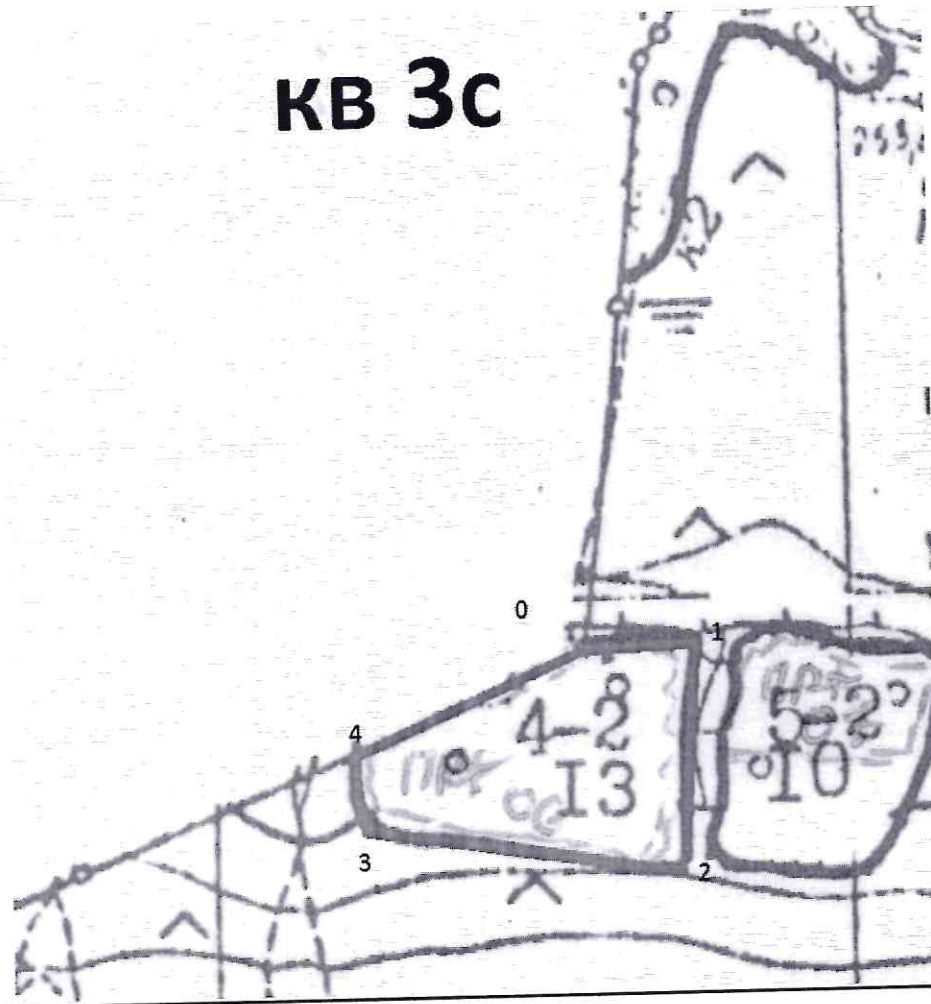
(должность)

  
(подпись)

(С.Г. Яковлев)

(Ф.И.О.)

Схема разработки лесосек



Условные обозначения:

Намеченный участок-----

Номера точек	Румбы линий	Длина, м
0-1	СВ-89°	175
1-2	ЮЗ-3°	360
2-3	СЗ-78°	500
3-4	СВ-5°	130
4-0	СВ-69°	375

Инженер по лесопользованию  
(должность)

(подпись)

(М.Д. Филиппова)  
(Ф.И.О.)



## Акт осмотра лесного участка

Г. Вольск  
(населенный пункт)

23.09.2020г.  
(дата)

Главный лесничий Вольского лесничества А.В.Сотников, инженер по лесовосстановлению Т.Н. Земскова, мастер леса А.Н.Чалов

(Ф.И.О., должности и наименования)

организаций лиц, проводивших обследование)  
провели натурное обследование лесного участка Вольского лесничества Городского участкового лесничества

Квартал 3с

Выдел 4

При обследовании уточнены материалы лесоустройства и установлено:

6. Лесной участок относится к защитным леса;

Категория защитности ценные леса, противозрозионные леса

Особые отметки:

Субъект Российской Федерации Саратовская область

Муниципальный район Вольский

2. Лесистость муниципального района 12 %.

3. Общая площадь участка 13,0 га,

в том числе:

лесных земель 13,0 га

из них: покрытых лесом 13,0 га

не покрытых лесом \_\_\_\_\_ га

в том числе несомкнувшихся лесных культур \_\_\_\_\_ га

нелесных земель \_\_\_\_\_ га

из них: пашни \_\_\_\_\_ га

сенокосов \_\_\_\_\_ га

пастбищ \_\_\_\_\_ га

вод \_\_\_\_\_ га

прочих земель \_\_\_\_\_ га.

4. Таксационное описание лесного участка по материалам лесоустройства

Наименование участкового лесничества	№ квартала	№ выдела	Площадь, га	Состав насаждения	Класс возраста возраст, лет	Бонитет	Полнота	Общий запас древесины, куб. м/ликвидный
Городское	3с	4	13,0	Культуры 9С1Б	36	2	0,9	2210
Итого								

5. Таксационное описание по данным натурального осмотра лесного участка

Наименование участкового лесничества	№ квартала	№ выдела	Площадь, га	Состав насаждения	Класс возраста возраст, лет	Бонитет	Полнота	Общий запас древесины, куб. м/ликвидн ый
Городское	3с	4	13,0	Культуры 8С2Б	53	1	1	4251
Итого								

6. Участок не имеет особо защитное значение, выражающееся в следующем:  
(имеет или не имеет)

7. Лесохозяйственные особенности участка ПРЖ-2006г


8. Цели использования лесного участка: для проведения ПРЖ


9. При составлении акта сделаны следующие замечания и предложения

10. Дополнительные  
документы:

Лица, проводившие обследование:

  
А.В. Сотников  
(Ф.И.О., подпись и печать)

  
А.Н. Чалов  
(Ф.И.О., подпись и печать)

  
Т.Н. Земскова  
(Ф.И.О., подпись и печать)

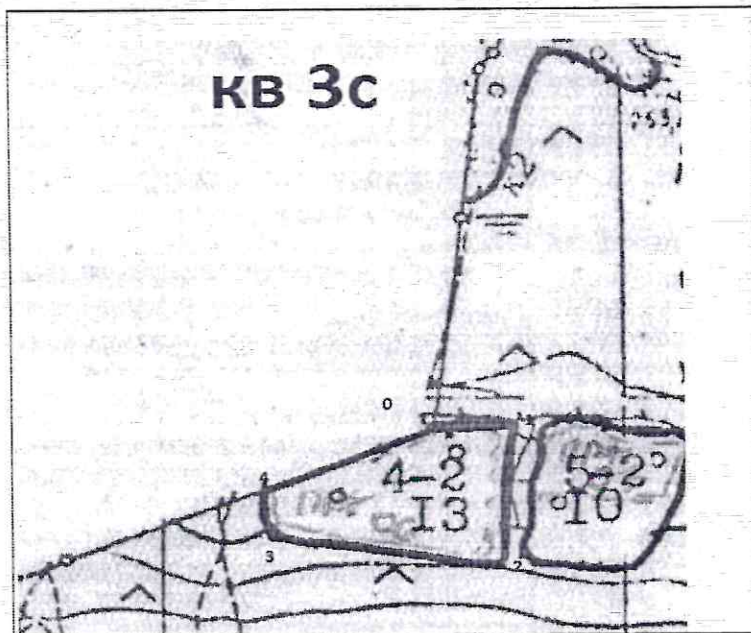


Неотъемлемой частью настоящего акта является чертеж лесного участка

Приложение  
к акту несоответствия  
данных  
государственного  
лесного реестра  
натурному  
обследованию  
от \_\_\_\_\_ № \_\_\_\_\_

Чертеж лесного участка

(по данным инструментальной съемки границ)



№№ точек	Румбы линий	Длина линий, м
0-1	СВ-89°	175
1-2	ЮЗ-3°	360
2-3	СЗ-78°	500
3-4	СВ-5°	130
4-0	СВ-69°	375

Данные инструментальной  
съемки границ участка

Масштаб: 1:10000  
Площадь участка - га 13,0 га

Подписи:

Лица, проводившие обследование

(должность)

(подпись,  
печать)

Т.Н.Земскова  
(Ф.И.О.)

Главный лесничий

(должность)

(подпись, печать)

А.В.Сотников

(Ф.И.О.)

(должность)

(подпись, печать)

А.Н.Чалов

(Ф.И.О.)

СОГЛАСОВАНО:

Первый заместитель министра -  
начальник управления лесного  
хозяйства министерства природных  
ресурсов и экологии  
Саратовской области

В.Г. Попов

« 26 » февраль 2021 г.

### Проект ухода за лесами

1. Наименование вида мероприятия по уходу за лесами: прореживания  
2. Этапы и сроки проведения работ: прореживания рубка, заготовка и вывозка древесины 1 - 4 квартал 2021г.

(наименование, срок проведения)

Учет и оценки результатов осмотр места рубки – 4 квартал 2021 г.

(наименование, срок проведения)

3. Характеристика местоположения лесного участка:

лесничество Вольское Саратовской области,

участковое лесничество Городское,

категория защитных лесов Защитные, противэрозионные леса.

квартал 17, выдел 19, площадь лесного участка 4,5 га.

4. Характеристика лесорастительных условий лесного участка:

тип лесорастительных условий СТР, А2, бонитет 1, рельеф пологие дюнные всхолмления, ровные плато.

гидрологические условия уровень грунтовых вод от 2 м,

почвы Дерневая, средне, реже сильноподзолистая песчаная.

5. Характеристика насаждения: исходная (до проведения мероприятий по уходу за лесами), проектируемая (после проведения мероприятий по уходу за лесами)

Выдел	Состав древостоя		Возраст по породам, лет		Диаметр по породам, м, см		Высота по породам, м		Количество деревьев по породам, тыс. шт./га		Сомкнутость полнота (G) по породам		Подрост: состав, возраст, высота, количество, тыс. шт./га, площадь, га.	
	исходный	проектируемый	исходный	проектируемый	исходный	проектируемый	исходный	проектируемый	исходный	проектируемый	исходный	проектируемый	исходный	проектируемый
1	2	3	4	5	6	7	8	9	10	11	12	13	14	15
19	10С	10С	58	58	24	24	21	21	1,0	0,81	0,9	0,8		

Лесохозяйственные особенности лесного участка требуется уход.



6. Основные характеристики мероприятий по уходу за лесами:

интенсивность рубки 11,3%,

минимальная сомкнутость крон (для молодняков) \_\_\_\_\_

сумма площадей сечений до рубки 39,6 м<sup>2</sup>,

сумма площадей сечений после рубки 36,8 м<sup>2</sup>,

объем вырубаемой древесины 180 м<sup>3</sup>. По породам Сосна 180 м<sup>3</sup>.

7. Характеристика вырубаемой части насаждений:

а) деревья, мешающие росту и формированию крон, отобранных лучших и вспомогательных деревьев;

б) деревья неудовлетворительного состояния (сухостойные, буреломные, снеголомные, отмирающие, сильно поврежденные вредными организмами, животными);

в) деревья с неудовлетворительным качеством ствола и кроны (искривленные, с сучками-пасынками, с сильно разросшейся, низко опущенной кроной и большим сбегом ствола, если эти деревья утратили полезные функции и их вырубка не ведет к снижению полноты насаждения ниже нормативной, снижению устойчивости насаждений).

8. Технология выполнения работ с указанием выполняемых технологических операций, последовательности их выполнения по элементам лесосеки (технологические полосы, волоки, технологические (погрузочные) пункты): подготовительные лесосечные работы уборка опасных деревьев, подготовка погрузочных площадок, установка информационных знаков, валка деревьев, трелёвка, обрезка сучьев, раскряжевка, сортировка, штабелевка, погрузка, вывозка, пасечные волока шириной – 5м., количество и размеры погрузочных пунктов 2шт; 30X30м., очистка лесосеки от порубочных остатков: разбрасывание измельчение порубочных остатков в целях улучшения лесорастительных условий.

Проект составил «01» февраля 2021 г.

Инженер по лесопользованию

(должность)

(подпись)

(М.Д. Филиппова)

(Ф.И.О.)

Руководитель ГАУ «Вольский лесхоз»

(наименование лесохозяйственного учреждения)

Директор

(должность)

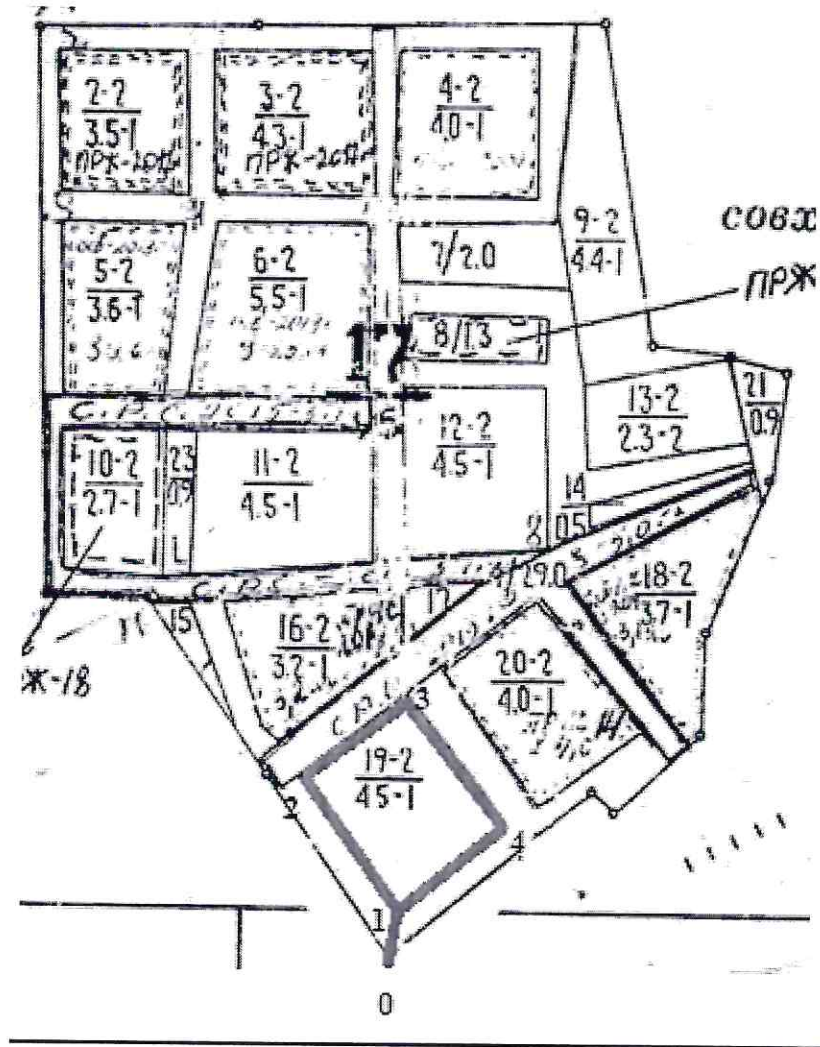
(подпись)

(С.Г. Яковлев)

(Ф.И.О.)



Схема разработки лесосек



Номера точек	Румбы линий	Длина, м
0-1	СВ-4	50
1-2	СЗ-39	237
2-3	СВ-52	190
3-4	ЮВ-39	237
4-1	ЮЗ-52	190

Условные обозначения:

Намеченный участок-----

Инженер по лесопользованию  
 (должность)

(подпись)

(М.Д. Филиппова )  
 (Ф.И.О.)





лесничества				возраст, лет	древесины, куб. м. дн. видный			
Бороздское	17	19	4,5	Культуры 100	58	1	0 0	1756
Итого								

6. Участок не имеет особо защитное значение, выражающееся в следующем:  
(имеет или не имеет)

7. Лесохозяйственные особенности участка нет


8. Цели использования лесного участка: для проведения рубок ухода

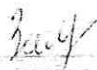
9. При составлении акта сделаны следующие замечания и предложения

10. Дополнительные документы:

Лица, проводившие обследование:

  
А.В. Сотников  
(Ф.И.О., подпись и печать)

  
А.Н. Чалов  
(Ф.И.О., подпись и печать)

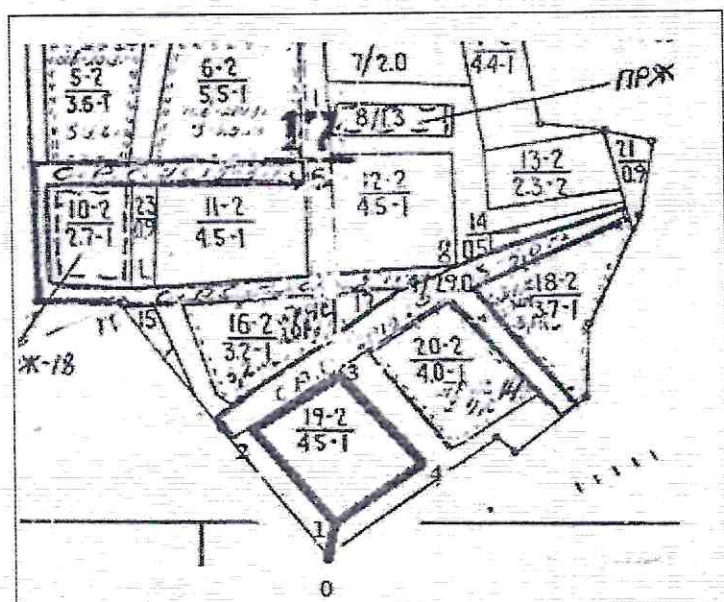
  
Т.Н. Земскова  
(Ф.И.О., подпись и печать)

Неотъемлемой частью настоящего акта является чертеж лесного участка

Приложение  
к акту несоответствия  
данных  
государственного  
лесного реестра  
натурному  
обследованию  
от \_\_\_\_\_ № \_\_\_\_\_

Чертеж лесного участка

(по данным инструментальной съемки границ)



№№ точек	Румбы линий	Длина линий, м
0-1	СВ-4	50
1-2	СЗ-39	237
2-3	СВ-52	190
3-4	ЮВ-39	237
4-1	ЮЗ-52	190

Данные инструментальной  
съемки границ участка

Масштаб: 1:10000  
Площадь участка - га 4,5 га

Подписи:

Лица, проводившие обследование

Главный лесничий

(должность)

(должность)

(должность)

(подпись, печать)

(подпись, печать)

*Т.Н. Земскова*

(подпись,  
печать)

Т.Н. Земскова

(Ф.И.О.)

А.В. Сотников

(Ф.И.О.)

А.Н. Чалов

(Ф.И.О.)



СОГЛАСОВАНО:

Первый заместитель министра -  
начальник управления лесного  
хозяйства министерства природных  
ресурсов и экологии  
Саратовской области

В.Г. Попов

« 26 » февраля 2021 г.

### Проект ухода за лесами

1. Наименование вида мероприятия по уходу за лесами: прореживания  
2. Этапы и сроки проведения работ: прореживания рубка, заготовка и вывозка древесины 1 - 4 квартал 2021г.

(наименование, срок проведения)

Учет и оценки результатов осмотр места рубки – 4 квартал 2021 г.

(наименование, срок проведения)

3. Характеристика местоположения лесного участка:

лесничество Вольское Саратовской области,

участковое лесничество Городское,

категория защитных лесов Защитные, Противозерозионные леса.

квартал 19, выдел 12, площадь лесного участка 7,3 га.

4. Характеристика лесорастительных условий лесного участка: тип лесорастительных

условий СДЗЛ С1, бонитет 1, рельеф высокие надпойменные террасы,

гидрологические условия уровень грунтовых вод от 2 м,

почвы супесчаные и легкосуглинистые ченоземовидные.

5. Характеристика насаждения: исходная (до проведения мероприятий по уходу за лесами),  
проектируемая (после проведения мероприятий по уходу за лесами)

Выдел	Состав древостоя		Возраст по породам, лет		Диаметр по породам, см		Высота по породам, м		Количество деревьев по породам, тыс. шт./га		Сомкнутость полнота (G) по породам		Подрост: состав, возраст, высота, количество, тыс. шт./га, площадь, га.	
	исходный	проектируемый	исходный	проектируемый	исходный	проектируемый	исходный	проектируемый	исходный	проектируемый	исходный	проектируемый	исходный	проектируемый
1	2	3	4	5	6	7	8	9	10	11	12	13	14	15
12	10С	10С	55	55	22	22	19	19	0,87	0,8	0,9	0,8		

Лесохозяйственные особенности лесного участка требуется уход.

6. Основные характеристики мероприятий по уходу за лесами:

интенсивность рубки 5,8%,

минимальная сомкнутость крон (для молодняков) \_\_\_\_\_

сумма площадей сечений до рубки 37,3 м<sup>2</sup>,

сумма площадей сечений после рубки 36,1 м<sup>2</sup>,

объем вырубаемой древесины 131 м<sup>3</sup>. По породам Сосна 131 м<sup>3</sup>.

7. Характеристика вырубаемой части насаждений:

а) деревья, мешающие росту и формированию крон, отобранных лучших и вспомогательных деревьев;

б) деревья неудовлетворительного состояния (сухостойные, буреломные, снеголомные, отмирающие, сильно поврежденные вредными организмами, животными);

в) деревья с неудовлетворительным качеством ствола и кроны (искривленные, с сучками-пасынками, с сильно разросшейся, низко опущенной кроной и большим сбегом ствола, если эти деревья утратили полезные функции и их вырубка не ведет к снижению полноты насаждения ниже нормативной, снижению устойчивости насаждений).

8. Технология выполнения работ с указанием выполняемых технологических операций, последовательности их выполнения по элементам лесосеки (технологические полосы, волоки, технологические (погрузочные) пункты): подготовительные лесосечные работы уборка опасных деревьев, подготовка погрузочных площадок, установка информационных знаков, валка деревьев, трелёвка, обрезка сучьев, раскряжевка, сортировка, штабелевка, погрузка, вывозка, пасечные волока шириной – 5м., количество и размеры погрузочных пунктов 2шт ; 30X30м., очистка лесосеки от порубочных остатков: разбрасывание измельчение порубочных остатков в целях улучшения лесорастительных условий.

Проект составил «01» февраля 2021 г.

Инженер по лесопользованию \_\_\_\_\_

(должность)

(подпись)

(М.Д. Филиппова)

(Ф.И.О.)

Руководитель \_\_\_\_\_ ГАУ «Вольский лесхоз»

(наименование лесохозяйственного учреждения)

Директор

(должность)

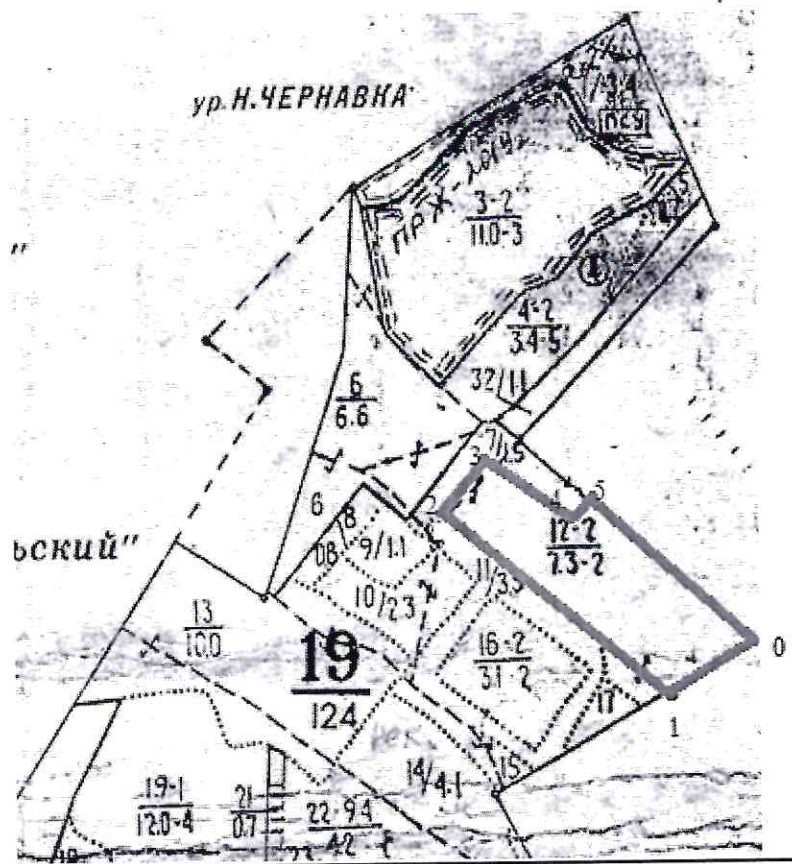
(подпись)

(С.Г. Яковлев)

(Ф.И.О.)



Схема разработки лесосек



Номера точек	Румбы линий	Длина, м
0-1	ЮЗ-63	150
1-2	СЗ-49	470
2-3	СВ-43	120
3-4	ЮВ-54	170
4-5	СВ-50	40
5-0	ЮВ-45	340

Условные обозначения:

Намеченный участок-----

Инженер по лесопользованию

(должность)

(подпись)

(М.Д. Филиппова)

(Ф.И.О.)

**Акт  
осмотра лесного участка**

Г. Вольск  
(населенный пункт)

22.09.2020  
(дата)

Главный лесничий Вольского лесничества А.В.Сотников, инженер по лесовосстановлению Г.Н. Земскова, мастер леса А.Н.Чалов

(Ф.И.О., должности и наименования)

организаций лиц, проводивших обследование)  
провели натурное обследование лесного участка Вольского лесничества Городского участкового лесничества

Квартал 19

Выдел 12

При обследовании уточнены материалы лесоустройства и установлено:

6. Лесной участок относится к защитным леса;

Категория защитности ценные леса, противозрозионные леса

Особые отметки:

Субъект Российской Федерации Саратовская область

Муниципальный район Вольский

2. Лесистость муниципального района 12 %.

3. Общая площадь участка 7.3 га,

в том числе:

лесных земель 7.3 га

из них: покрытых лесом 7.3 га

не покрытых лесом \_\_\_\_\_ га

в том числе несомкнувшихся лесных культур \_\_\_\_\_ га

нелесных земель \_\_\_\_\_ га

из них: пашни \_\_\_\_\_ га

сенокосов \_\_\_\_\_ га

пастбищ \_\_\_\_\_ га

вод \_\_\_\_\_ га

прочих земель \_\_\_\_\_ га.

**4. Таксационное описание лесного участка по материалам лесоустройства**

Наименование участкового лесничества	№ квартала	№ выдела	Площадь, га	Состав насаждения	Класс возраста возраст, лет	Бонитет	Полнота	Общий запас древесины, куб. м ликвидный
Городское	19	12	7.3	Культуры 10С	30	2	0.8	880
Итого								

**5. Таксационное описание по данным натурального осмотра лесного участка**



Наименование участкового лесничества	№ квартала	№ выдела	Площадь, га	Состав насаждения	Класс возраста возраст, лет	Бонитет	Полнота	Общий запас древесины, куб. м/ликвидн ый
Городское	19	12	7.3	Культуры 10С	55	1	0.9	2482
Итого								

6. Участок не имеет особо защитное значение, выражающееся в следующем:  
(имеет или не имеет)

7. Лесохозяйственные особенности участка нет

8. Цели использования лесного участка: для проведения ПРЖ

9. При составлении акта сделаны следующие замечания и предложения

10. Дополнительные  
документы:

Лица, проводившие обследование:



А.В. Сотников

(Ф.И.О., подпись и печать)



А.Н. Чалов

(Ф.И.О., подпись и печать)



Т.Н. Земскова

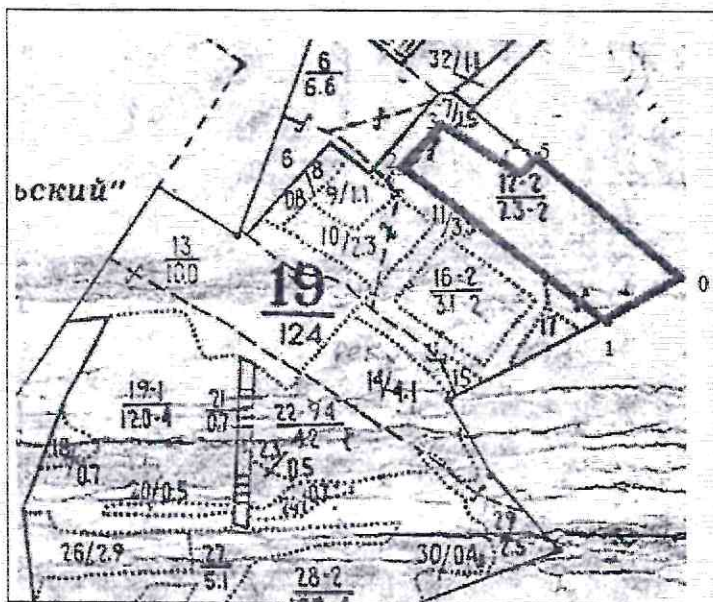
(Ф.И.О., подпись и печать)

Неотъемлемой частью настоящего акта является чертеж лесного участка

Приложение  
к акту несоответствия  
данных  
государственного  
лесного реестра  
натурному  
обследованию  
от \_\_\_\_\_ № \_\_\_\_\_

Чертеж лесного участка

(по данным инструментальной съемки границ)



№№ точек	Румбы линий	Длина линий, м
0-1	ЮЗ-63	150
1-2	СЗ-49	470
2-3	СВ-43	120
3-4	ЮВ-54	170
4-5	СВ-50	40
5-0	ЮВ-45	340

Данные инструментальной  
съемки границ участка

Масштаб: 1:10000  
Площадь участка - га 7,3 га

Подписи:

Лица, проводившие обследование

(должность)

*Т.Н. Земскова*

(подпись,  
печать)

Т.Н.Земскова

(Ф.И.О.)

Главный лесничий

(должность)

*А.В. Сотников*

(подпись, печать)

А.В.Сотников

(Ф.И.О.)

(должность)

*А.Н. Чалов*

(подпись, печать)

А.Н.Чалов

(Ф.И.О.)



СОГЛАСОВАНО:

Первый заместитель министра -  
начальник управления лесного  
хозяйства министерства природных  
ресурсов и экологии  
Саратовской области

В.Г. Попов

« 26 » февраль 2021 г.

### Проект ухода за лесами

1. Наименование вида мероприятия по уходу за лесами: прореживания  
2. Этапы и сроки проведения работ: прореживания рубка, заготовка и вывозка древесины 1 - 4 квартал 2021г.

(наименование, срок проведения)

Учет и оценки результатов осмотр места рубки – 4 квартал 2021 г.

(наименование, срок проведения)

3. Характеристика местоположения лесного участка:

лесничество Вольское Саратовской области,

участковое лесничество Первомайское,

категория защитных лесов Защитные, противоэрозионные леса.

квартал 55, выдел 9, площадь лесного участка 8,4 га.

4. Характеристика лесорастительных условий лесного участка: тип лесорастительных условий ДБМ, С1-2, бонитет 1, рельеф плато (высотой около 200 м) склоны северной и др. экопозиций.

гидрологические условия уровень грунтовых вод от 2 м,

почвы темно-серые лесные супесчаные.

5. Характеристика насаждения: исходная (до проведения мероприятий по уходу за лесами), проектируемая (после проведения мероприятий по уходу за лесами)

Выдел	Состав древостоя		Возраст по породам, лет		Диаметр по породам, см		Высота по породам, м		Количество деревьев по породам, тыс. шт./га		Сомкнутость полнота (G) по породам		Подрост: состав, возраст, высота, количество, тыс. шт./га, площадь, га.	
	исходный	проектируемый	исходный	проектируемый	исходный	проектируемый	исходный	проектируемый	исходный	проектируемый	исходный	проектируемый	исходный	проектируемый
1	2	3	4	5	6	7	8	9	10	11	12	13	14	15
9	10С	10С	57	57	22	22	18	18	0,98	0,84	0,8	0,7		

Лесохозяйственные особенности лесного участка требуется уход.

6. Основные характеристики мероприятий по уходу за лесами:

интенсивность рубки 10,3%,

минимальная сомкнутость крон (для молодняков) \_\_\_\_\_

сумма площадей сечений до рубки 36 м<sup>2</sup>,

сумма площадей сечений после рубки 34,1 м<sup>2</sup>,

объем вырубаемой древесины 240 м<sup>3</sup>. По породам Сосна 240 м<sup>3</sup>.

7. Характеристика вырубаемой части насаждений:

а) деревья, мешающие росту и формированию крон, отобранных лучших и вспомогательных деревьев;

б) деревья неудовлетворительного состояния (сухостойные, буреломные, снеголомные, отмирающие, сильно поврежденные вредными организмами, животными);

в) деревья с неудовлетворительным качеством ствола и кроны (искривленные, с сучками-пасынками, с сильно разросшейся, низко опущенной кроной и большим сбегом ствола, если эти деревья утратили полезные функции и их вырубка не ведет к снижению полноты насаждения ниже нормативной, снижению устойчивости насаждений).

8. Технология выполнения работ с указанием выполняемых технологических операций, последовательности их выполнения по элементам лесосеки (технологические полосы, волокни, технологические (погрузочные) пункты): подготовительные лесосечные работы уборка опасных деревьев, подготовка погрузочных площадок, установка информационных знаков, валка деревьев, трелёвка, обрезка сучьев, раскряжевка, сортировка, штабелевка, погрузка, вывозка, пасечные волокна шириной – 5м., количество и размеры погрузочных пунктов 2шт ; 30X30м., очистка лесосеки от порубочных остатков: разбрасывание измельчение порубочных остатков в целях улучшения лесорастительных условий.

Проект составил «01» февраля 2021 г.

Инженер по лесопользованию \_\_\_\_\_

(должность)

(подпись)

(М.Д. Филиппова )

(Ф.И.О.)

Руководитель \_\_\_\_\_ ГАУ «Вольский лесхоз»

(наименование лесохозяйственного учреждения)

Директор \_\_\_\_\_

(должность)

(подпись)

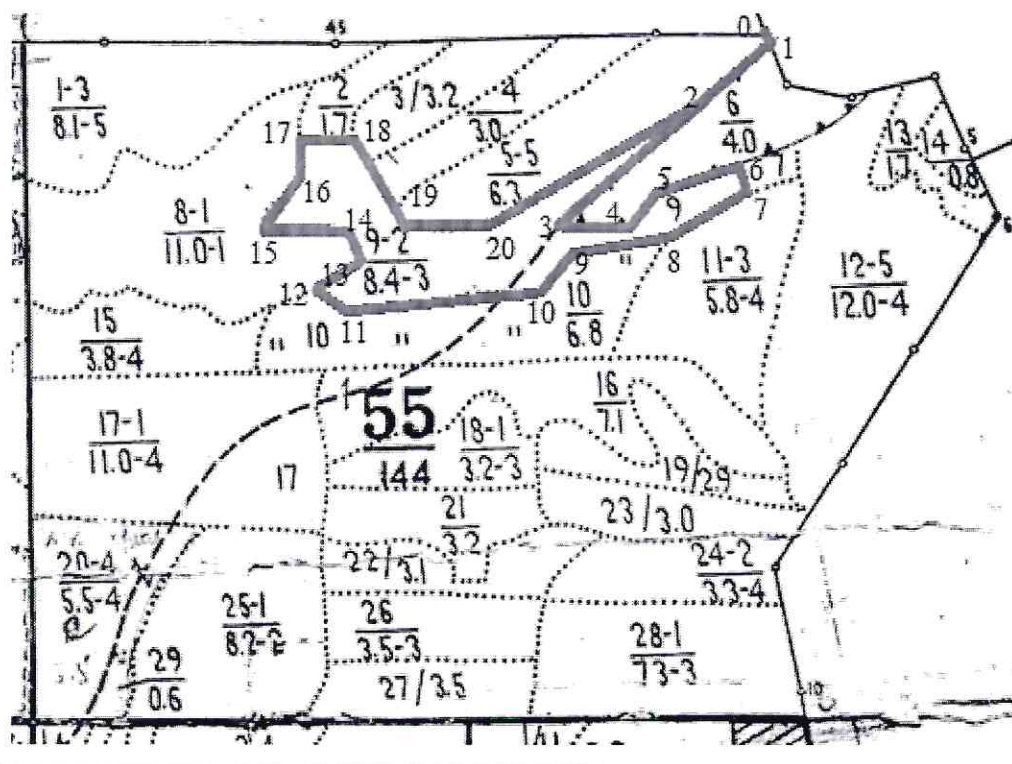
(С.Г. Яковлев)

(Ф.И.О.)



Вольское лесничество, Первомайское участковое лесничество  
 № лесного квартала 55 № лесотаксационного выдела 9. площадь – 8,4 га.

Схема разработки лесосек



Номера точек	Румбы линий	Длина, м	Номера точек	Румбы линий	Длина, м
0-1	ЮВ-20	20	11-12	СЗ-52	60
1-2	ЮЗ-45	190	12-13	СВ-64	80
2-3	ЮЗ-45	250	13-14	СВ-14	34
3-4	ЮВ-89	110	14-15	СЗ-83	110
4-5	СВ-45	50	15-16	СВ-40	120
5-6	СВ-75	150	16-17	СВ-2	60
6-7	ЮЗ-14	40	17-18	СВ-90	90
7-8	ЮЗ-65	162	18-19	ЮВ-28	170
8-9	ЮЗ-83	130	19-20	ЮВ-89	120
9-10	ЮЗ-42	50	20-2	СВ-53	390
10-11	ЮЗ-89	310			

Условные обозначения:

Намеченный участок-----

Инженер по лесопользованию

(должность)

(подпись)

(М.Д. Филиппова )

(Ф.И.О.)





лесничества					возраст, лет			древесины, куб. м/ликвидн ый
Первомайское	55	9	8,4	Культуры 10С	57	1	0.8	2677
Итого								

6. Участок не имеет особо защитное значение, выражающееся в следующем:  
(имеет или не имеет)

7. Лесохозяйственные особенности участка нет

8. Цели использования лесного участка: для проведения рубок ухода

9. При составлении акта сделаны следующие замечания и предложения нет

10. Дополнительные  
документы:

Лица, проводившие обследование:

*Сотников*

А.В.Сотников

(Ф.И.О., подпись и печать)

*Чалов*

А.Н.Чалов

(Ф.И.О., подпись и печать)

*Земскова*

Т.Н.Земскова

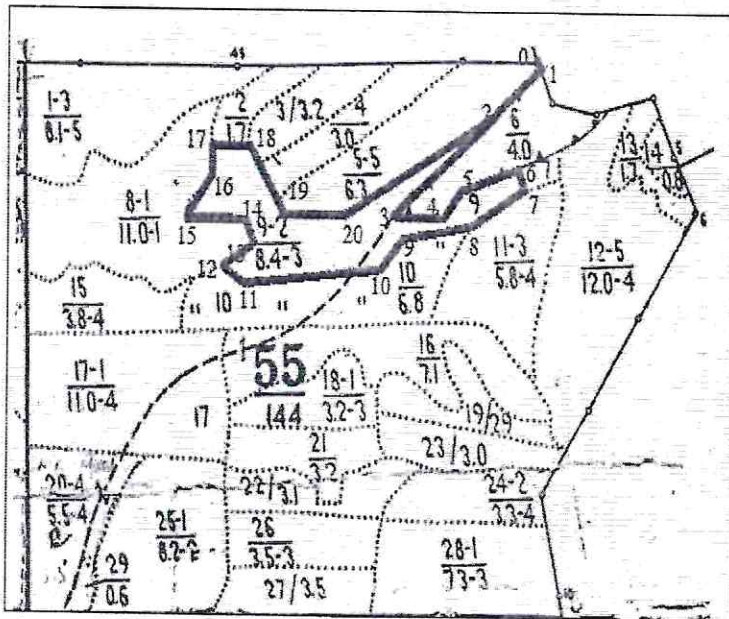
(Ф.И.О., подпись и печать)

Неотъемлемой частью настоящего акта является чертеж лесного участка

Приложение  
к акту несоответствия  
данных  
государственного  
лесного реестра  
натурному  
обследованию  
от \_\_\_\_\_ № \_\_\_\_\_

Чертеж лесного участка

(по данным инструментальной съемки границ)



№№ точек	Румбы линий	Длина линий, м
0-1	ЮВ-20	20
1-2	ЮЗ-45	190
2-3	ЮЗ-45	250
3-4	ЮВ-89	110
4-5	СВ-45	50
5-6	СВ-75	150
6-7	ЮЗ-14	40
7-8	ЮЗ-65	162
8-9	ЮЗ-83	130
9-10	ЮЗ-42	50
10-11	ЮЗ-89	310
11-12	СЗ-52	60
12-13	СВ-64	80
13-14	СВ-14	34
14-15	СЗ-83	110
15-16	СВ-40	120
16-17	СВ-2	60
17-18	СВ-90	90
18-19	ЮВ-28	170
19-20	ЮВ-89	120
20-2	СВ-53	390

Данные инструментальной  
съемки границ участка

Масштаб: 1:10000  
Площадь участка - га 8,4 га

Подписи:

Лица, проводившие обследование

(должность)

*Сотников*  
(подпись, печать)

Главный лесничий

(должность)

(подпись, печать)

(должность)

(подпись, печать)

*Земскова*  
(подпись, печать)

Т.Н.Земскова  
(Ф.И.О.)

А.В.Сотников  
(Ф.И.О.)

А.Н.Чалов  
(Ф.И.О.)



СОГЛАСОВАНО:

Первый заместитель министра -  
начальник управления лесного  
хозяйства министерства природных  
ресурсов и экологии  
Саратовской области

В.Г. Попов

«26» февраля 2021 г.

### Проект ухода за лесами

1. Наименование вида мероприятия по уходу за лесами: прореживания  
2. Этапы и сроки проведения работ: прореживания рубка, заготовка и вывозка древесины 1 - 4 квартал 2021г.

(наименование, срок проведения)

Учет и оценки результатов осмотр места рубки – 4 квартал 2021 г.

(наименование, срок проведения)

3. Характеристика местоположения лесного участка:  
лесничество Вольское Саратовской области,  
участковое лесничество Первомайское,  
категория защитных лесов Защитные, противозерозионные леса.

квартал 65, выдел 10, площадь лесного участка 5,3 га.

4. Характеристика лесорастительных условий лесного участка: тип лесорастительных условий ДПКЛ, Д1, бонитет 2, рельеф Высокие надпойменные террасы, гидрологические условия уровень грунтовых вод от 2 м, почвы слабохрящеватые выщелочные черноземы.

5. Характеристика насаждения: исходная (до проведения мероприятий по уходу за лесами), проектируемая (после проведения мероприятий по уходу за лесами)

Выдел	Состав древостоя		Возраст по породам, лет		Диаметр по породам, м, см		Высота по породам, м		Количество деревьев по породам, тыс. шт./га		Сомкнутость полнота (G) по породам		Подрост: состав, возраст, высота, количество, тыс. шт./га, площадь, га.	
	исходный	проектируемый	исходный	проектируемый	исходный	проектируемый	исходный	проектируемый	исходный	проектируемый	исходный	проектируемый	исходный	проектируемый
1	2	3	4	5	6	7	8	9	10	11	12	13	14	15
10	10С	10С	52	52	20	20	19	19	1,2	0,96	1,0	0,9		

Лесохозяйственные особенности лесного участка насаждение загущенные.

6. Основные характеристики мероприятий по уходу за лесами:

интенсивность рубки 11,2%,

минимальная сомкнутость крон (для молодняков) \_\_\_\_\_

сумма площадей сечений до рубки 37,3 м<sup>2</sup>,

сумма площадей сечений после рубки 34,6 м<sup>2</sup>,

объем вырубаемой древесины 181 м<sup>3</sup>. По породам сосна 181 м<sup>3</sup>.

7. Характеристика вырубаемой части насаждений

а) деревья, мешающие росту и формированию крон, отобранных лучших и вспомогательных деревьев;

б) деревья неудовлетворительного состояния (сухостойные, буреломные, снеголомные, отмирающие, сильно поврежденные вредными организмами, животными);

в) деревья с неудовлетворительным качеством ствола и кроны (искривленные, с сучками-пасынками, с сильно разросшейся, низко опущенной кроной и большим сбегом ствола, если эти деревья утратили полезные функции и их вырубка не ведет к снижению полноты насаждения ниже нормативной, снижению устойчивости насаждений).

8. Технология выполнения работ с указанием выполняемых технологических операций, последовательности их выполнения по элементам лесосеки (технологические полосы, волоки, технологические (погрузочные) пункты): подготовительные лесосечные работы уборка опасных деревьев, подготовка погрузочных площадок, установка информационных знаков, валка деревьев, трелёвка, обрезка сучьев, раскряжевка, сортировка, штабелевка, погрузка, вывозка, пасечные волока шириной – 5м., количество и размеры погрузочных пунктов 2шт ; 30X30м., очистка лесосеки от порубочных остатков: разбрасывание измельчение порубочных остатков в целях улучшения лесорастительных условий.

Проект составил «01» февраля 2021 г.

Инженер по лесопользованию \_\_\_\_\_

(должность)

(подпись)

(М.Д. Филиппова)

(Ф.И.О.)

Руководитель ГАУ «Вольский лесхоз»

(наименование лесохозяйственного учреждения)

Директор

(должность)

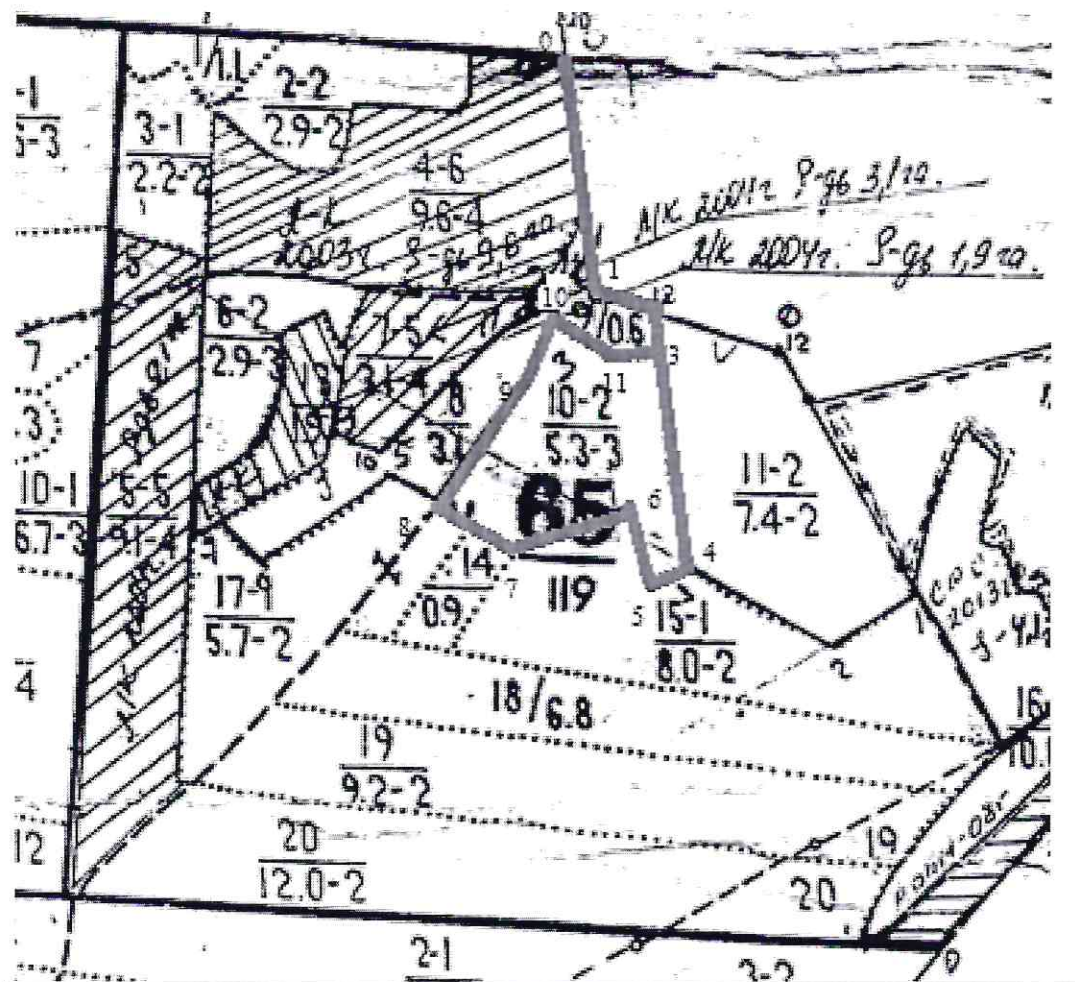
(подпись)

(С.Г. Яковлев)

(Ф.И.О.)



Схема разработки лесосек



Номера точек	Румбы линий	Длина, м
0-1	ЮВ-8	300
1-2	ЮВ-76	80
2-3	ЮВ-8	50
3-4	ЮВ-7	250
4-5	ЮЗ-56	40
5-6	СЗ-16	80
6-7	ЮЗ-66	150
7-8	СЗ-66	120
8-9	СВ-33	220
9-10	СВ-10	50
10-11	ЮВ-66	70
11-3	СВ-90	70

Условные обозначения:

Намеченный участок-----

Инженер по лесопользованию

(должность)

(подпись)

(М.Д. Филиппова )

(Ф.И.О.)





5. Таксационное описание по данным натурного осмотра лесного участка

Наименование участкового лесничества	№ квартала	№ выдела	Площадь, га	Состав насаждения	Класс возраста возраст, лет	Бонитет	Полнота	Общий запас древесины, куб. м/ликвидн ый
Первомайское	65	10	5.3	Культуры 10С	52	2	1	1802
Итого								

6. Участок не имеет особо защитное значение, выражающееся в следующем:  
(имеет или не имеет)

7. Лесохозяйственные особенности участка

8. Цели использования лесного участка: для проведения рубок ухода.

9. При составлении акта сделаны следующие замечания и предложения: нет

10. Дополнительные  
документы:

Лица, проводившие обследование:



А.В.Сотников

(Ф.И.О., подпись и печать)



Н.А.Репина

(Ф.И.О., подпись и печать)



А.Н.Чалов

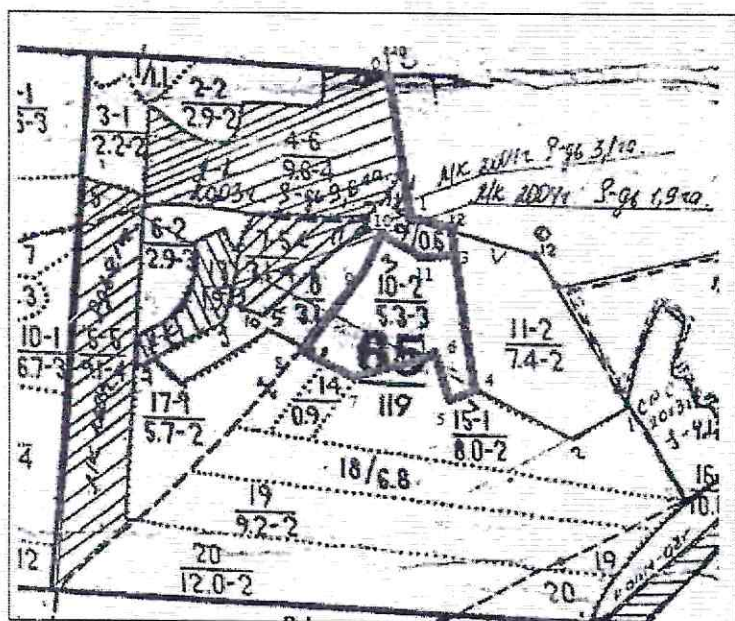
(Ф.И.О., подпись и печать)

Неотъемлемой частью настоящего акта является чертеж лесного участка

Приложение  
к акту несоответствия  
данных  
государственного  
лесного реестра  
натурному  
обследованию  
от \_\_\_\_\_ № \_\_\_\_\_

Чертеж лесного участка

(по данным инструментальной съемки границ)



№№ точек	Румбы линий	Длина линий, м
0-1	ЮВ-8	300
1-2	ЮВ-76	80
2-3	ЮВ-8	50
3-4	ЮВ-7	250
4-5	ЮЗ-56	40
5-6	СЗ-16	80
6-7	ЮЗ-66	150
7-8	СЗ-66	120
8-9	СВ-33	220
9-10	СВ-10	50
10-11	ЮВ-66	70
11-3	СВ-90	70

Данные инструментальной  
съемки границ участка

Масштаб: 1:10000  
Площадь участка - га 5,3 га

Подписи:

Лица, проводившие обследование

Главный лесничий  
(должность)

(должность)

(должность)

(подпись, печать)

(подпись, печать)

(подпись,  
печать)

Н.А.Репина  
(Ф.И.О.)

А.В.Сотников  
(Ф.И.О.)

А.Н.Чалов  
(Ф.И.О.)



СОГЛАСОВАНО:

Первый заместитель министра -  
начальник управления лесного  
хозяйства министерства природных  
ресурсов и экологии  
Саратовской области

В.Г. Попов

«26» февраль 2021 г.

### Проект ухода за лесами

1. Наименование вида мероприятия по уходу за лесами: прореживания  
2. Этапы и сроки проведения работ: прореживания рубка, заготовка и вывозка древесины 1 - 4 квартал 2021г.

(наименование, срок проведения)

Учет и оценки результатов осмотр места рубки – 4 квартал 2021 г.

(наименование, срок проведения)

3. Характеристика местоположения лесного участка:

лесничество Вольское Саратовской области,

участковое лесничество Куликовское,

категория защитных лесов Защитные, противозерозионные леса.

квартал 90, выдел 33, площадь лесного участка 4,0 га.

4. Характеристика лесорастительных условий лесного участка: тип лесорастительных

условий СДЗЛ С1, бонитет 2, рельеф высокие надпойменные террасы,

гидрологические условия уровень грунтовых вод от 2 м,

почвы супесчаные и легкосуглинистые ченоземовидные.

5. Характеристика насаждения: исходная (до проведения мероприятий по уходу за лесами),  
проектируемая (после проведения мероприятий по уходу за лесами)

Выдел	Состав древостоя		Возраст по породам, лет		Диаметр по породам, см		Высота по породам, м		Количество деревьев по породам, тыс. шт./га		Сомкнутость полнота (G) по породам		Подрост: состав, возраст, высота, количество, тыс. шт./га, площадь, га.	
	исходный	проектируемый	исходный	проектируемый	исходный	проектируемый	исходный	проектируемый	исходный	проектируемый	исходный	проектируемый	исходный	проектируемый
1	2	3	4	5	6	7	8	9	10	11	12	13	14	15
33	10С	10С	59	59	21	21	19	19	1,1	0,93	0,9	0,8		

Лесохозяйственные особенности лесного участка требуется уход.

6. Основные характеристики мероприятий по уходу за лесами:

интенсивность рубки 7,8%,

минимальная сомкнутость крон (для молодняков) \_\_\_\_\_

сумма площадей сечений до рубки 36 м<sup>2</sup>,

сумма площадей сечений после рубки 34,4 м<sup>2</sup>,

объем вырубаемой древесины 81 м<sup>3</sup>. По породам Сосна 81 м<sup>3</sup>.

7. Характеристика вырубаемой части насаждений:

а) деревья, мешающие росту и формированию крон, отобранных лучших и вспомогательных деревьев;

б) деревья неудовлетворительного состояния (сухостойные, буреломные, снеголомные, отмирающие, сильно поврежденные вредными организмами, животными);

в) деревья с неудовлетворительным качеством ствола и кроны (искривленные, с сучками-пасынками, с сильно разросшейся, низко опущенной кроной и большим сбегом ствола, если эти деревья утратили полезные функции и их вырубка не ведет к снижению полноты насаждения ниже нормативной, снижению устойчивости насаждений).

8. Технология выполнения работ с указанием выполняемых технологических операций, последовательности их выполнения по элементам лесосеки (технологические полосы, волокна, технологические (погрузочные) пункты): подготовительные лесосечные работы уборка опасных деревьев, подготовка погрузочных площадок, установка информационных знаков, валка деревьев, трелёвка, обрезка сучьев, раскряжка, сортировка, штабелевка, погрузка, вывозка, пасечные волокна шириной – 5м., количество и размеры погрузочных пунктов 2шт ; 30X30м., очистка лесосеки от порубочных остатков: разбрасывание измельчение порубочных остатков в целях улучшения лесорастительных условий.

Проект составил «01» февраля 2021 г.

Инженер по лесопользованию \_\_\_\_\_

(должность)

(подпись)

(М.Д. Филиппова )

(Ф.И.О.)

Руководитель \_\_\_\_\_ ГАУ «Вольский лесхоз»

(наименование лесохозяйственного учреждения)

Директор

(должность)

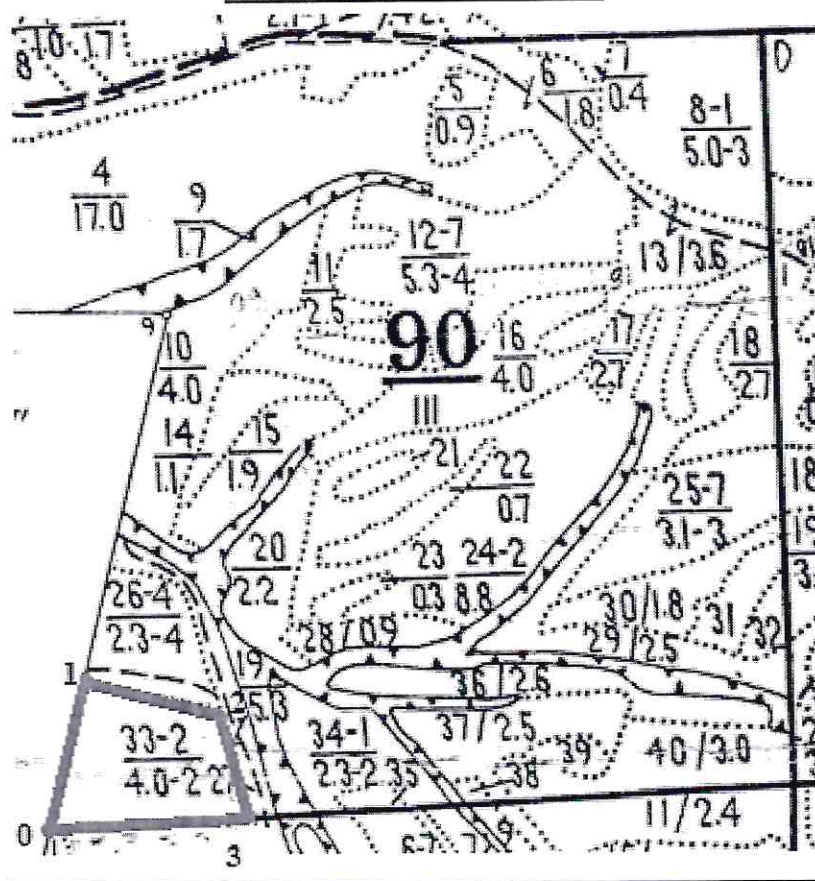
(подпись)

(С.Г. Яковлев)

(Ф.И.О.)



Схема разработки лесосек



Номера точек	Румбы линий	Длина, м
0-1	СВ-16	200
1-2	ЮВ-75	190
2-3	ЮВ-25	150
3-0	ЮЗ-88	270

Условные обозначения:

Намеченный участок-----

Инженер по лесопользованию  
 (должность)

(подпись)

(М.Д. Филиппова)  
 (Ф.И.О.)

## Акт осмотра лесного участка

Г. Вольск  
(населенный пункт)

22.09.2020г.  
(дата)

Главный лесничий Вольского лесничества А.В. Сотников, инженер по лесовосстановлению Т. Н. Земскова, мастер леса А.Н. Чалов

(Ф.И.О., должности и наименования)

организаций лиц, проводивших обследование)

провели натурное обследование лесного участка Вольского лесничества Куликовского участкового лесничества

Квартал 90

Выдел 33

При обследовании уточнены материалы лесоустройства и установлено:

7. Лесной участок относится к защитным леса;

Категория защитности ценные леса, противозерозионные леса

Особые отметки:

Субъект Российской Федерации Саратовская область

Муниципальный район Вольский

2. Лесистость муниципального района 12 %.

3. Общая площадь участка 4,0 га.

в том числе:

лесных земель 4,0 га

из них: покрытых лесом 4,0 га

не покрытых лесом \_\_\_\_\_ га

в том числе несомкнувшихся лесных культур \_\_\_\_\_ га

нелесных земель \_\_\_\_\_ га

из них: пашни \_\_\_\_\_ га

сенокосов \_\_\_\_\_ га

пастбищ \_\_\_\_\_ га

вод \_\_\_\_\_ га

прочих земель \_\_\_\_\_ га.

4. Таксационное описание лесного участка по материалам лесоустройства

Наименование участкового лесничества	№ квартала	№ выдела	Площадь, га	Состав насаждения	Класс возраста возраст, лет	Бонитет	Полнота	Общий запас древесины, куб. м/ликвидный
Куликовское	90	33	4,0	Культуры 10С+Яз	34	2	0,8	560
Итого								

5. Таксационное описание по данным натурного осмотра лесного участка



Наименование участкового лесничества	№ квартала	№ выдела	Площадь, га	Состав насаждения	Класс возраста, лет	Бонитет	Поднота	Общий запас древесины, куб. м/ликвидн ый
Кудиковское	90	33	4.0	Культуры 10С	59	2	0.9	1264
Итого								

6. Участок не имеет особо защитное значение, выражающееся в следующем:  
(имеет или не имеет)


7. Лесохозяйственные особенности участка


8. Цели использования лесного участка: для проведения ПРХ


9. При составлении акта сделаны следующие замечания и предложения

10. Дополнительные  
документы:

Лица, проводившие обследование:

  
\_\_\_\_\_  
А.В. Сотников  
(Ф.И.О., подпись и печать)

  
\_\_\_\_\_  
А.Н. Чалов  
(Ф.И.О., подпись и печать)

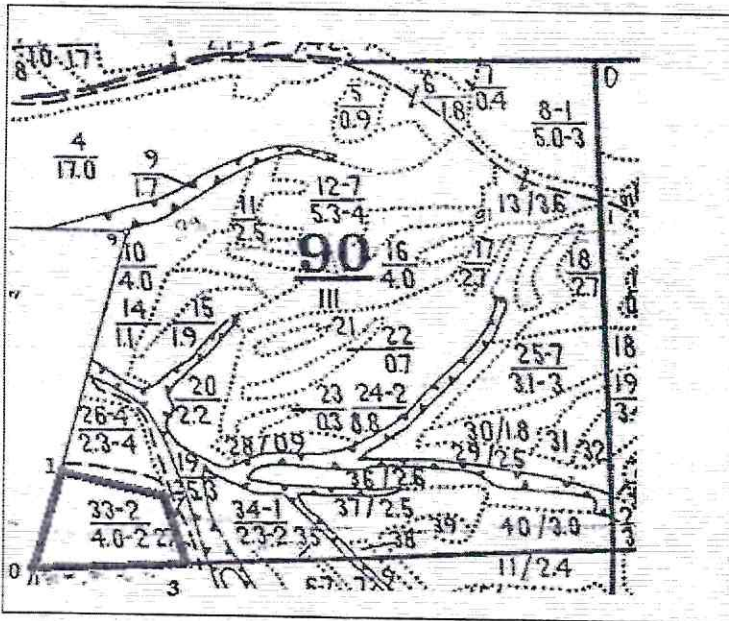
  
\_\_\_\_\_  
Т.Н. Земскова  
(Ф.И.О., подпись и печать)

Неотъемлемой частью настоящего акта является чертеж лесного участка

Приложение  
к акту несоответствия  
данных  
государственного  
лесного реестра  
натурному  
обследованию  
от \_\_\_\_\_ № \_\_\_\_\_

Чертеж лесного участка

(по данным инструментальной съемки границ)



№№ точек	Румбы линий	Длина линий, м
0-1	СВ-16	200
1-2	ЮВ-75	190
2-3	ЮВ-21	150
3-0	ЮЗ-88	270

Данные инструментальной  
съемки границ участка

Масштаб: 1:10000  
Площадь участка - га 4,0 га

Подписи:

Лица, проводившие обследование

\_\_\_\_\_  
Главный лесничий  
(должность)

(должность)

\_\_\_\_\_  
(подпись, печать)

\_\_\_\_\_  
(должность)

\_\_\_\_\_  
(подпись, печать)

\_\_\_\_\_  
(подпись,  
печать)

\_\_\_\_\_  
Т.Н.Земскова  
(Ф.И.О.)

\_\_\_\_\_  
А.В.Сотников  
(Ф.И.О.)

\_\_\_\_\_  
А.Н.Чалов  
(Ф.И.О.)