


Согласовано: 
Первый заместитель министра
природных ресурсов и экологии
Саратовской области – начальник
управления лесного хозяйства
Трошин Д.Н.
« 25 » мая 2023 г.

ПРОЕКТ ЛЕСОРАЗВЕДЕНИЯ на участке № 5 год 2023

Субъект Российской Федерации Саратовская область
Лесной район (лесостепной или степной Европейской части Р. Ф. в соответствии с
лесохозяйственным регламентом) СТЕПНОЙ

Характеристика местоположения участка

Лесничество Вязовское, Участковое лесничество Кологривовское

1. № квартала 82 № выдела 20

Кадастровый № земельного участка _____
(необязательно для земель лесного фонда)

2. Категория площади лесоразведения лесной фонд, нелесные земли – прочие земли

3. Площадь участка, га. 1,3

(Материалы обследования участка при выборе способа лесоразведения, План участка, масштаб 1:10 000
прилагается к проекту)

4. Геодезические координаты: широта 51°43'52.40" долгота 45°31'37.25"

Характерные (поворотные) точки _____

Характеристика лесорастительных условий участка

1. Рельеф участка (уклон) склон С 5°

2. Гидрологические условия (увлажнение) свежие

3. Почвы супесчаная с прослойками суглинки

4. Пригодность участка для работы техники (пригоден без предварительных мероприятий, требует
проведения специальных мероприятий: террасирование, мелиорация, рекультивация) пригоден без
предварительных мероприятий

5. Заселённость почвы вредными организмами не заселен

Обоснование проектируемой технологии лесоразведения лесоразведение методом
посадки лесных культур наиболее целесообразный способ лесоразведения в засушливых
условиях Саратовской области.

Основные лесные древесные породы сосна обыкновенная является основной
лесообразующей породой и соответствует требованиям лесохозяйственного регламента

Обоснование породного состава создаваемых насаждений, с учетом особенностей
производства работ на различных категориях земель проектируется чистое насаждение
так как площадь участка менее 10 га, проектируемый состав 10С.

Обоснование проектируемого метода создания лесных насаждений посадка лесных
культур сеянцами с открытой корневой системой

**Требования к используемому для лесоразведения посадочному (посевному)
материалу:**

Порода главная порода сосна обыкновенная.

Вид посадочного материала (сеянцы, саженцы – ОКС, ЗКС, селекционная категория происхождения семян, лесосеменной район) сеянцы с открытой корневой системой, выращенные из нормальных семян, 3 лесосеменного района

Сосна - Возраст, лет не менее 2 лет

Высота, см не менее 10 см

Диаметр корневой шейки, мм не менее 2,5 мм

Характеристика посевного материала

(в случае если производство лесных культур посевом)

Порода _____

Класс качества семян _____

Селекционная категория семян _____

Место происхождения (лесосеменной район) _____

Сроки, этапы выполнения работ по лесоразведению механизированная подготовка почвы осенью 2022 года путем нарезки борозд с дискованием. Механизированная посадка сеянцев весной 2023 года.

Критерии оценки состояния созданных объектов лесоразведения для признания работ по лесоразведению завершенными:

возраст лесомелиоративного насаждения, лет - 7,

средняя высота деревьев, м. – не менее 1,5 м

показатель сомкнутости крон (в ряду и в междурядьях, ед.) – 0,4

количество жизнеспособных деревьев и кустарников на единице площади, тыс. шт./га. – не менее 2,0

другие обусловленные спецификой вида создаваемых насаждений _____

Проектируемый объем работ по лесоразведению:

Площадь лесоразведения, га. – 1,3

Количество жизнеспособных растений основных лесных древесных пород, тыс. шт./га. – 4,0, в том числе С – 4,0

Количество жизнеспособных растений основных лесных древесных пород на всей площади, тыс. шт. – 5,2 в том числе С – 5,2

Виды работ по формированию жизнеспособных растений основных лесных древесных пород в проектируемом количестве - дополнение лесных культур при приживаемости 25 - 85% от количества деревьев основных пород подлежат дополнению деревьями основной породы, агротехнические уходы за лесными культурами (первый год создания – 2 кратный).

Исполнитель: Директор ОГУ «Вязовский учебно – опытный лесхоз»
должность

подпись

Милкин Максим Валентинович
(фамилия, имя, отчество)

«19» мая 2023 г.

Согласовано: И.о. главного лесничего Вязовского лесничества ГКУ СО «Саратовское областное лесничество»
должность

подпись

Ончуков Леонид Ананьевич
(фамилия, имя, отчество)

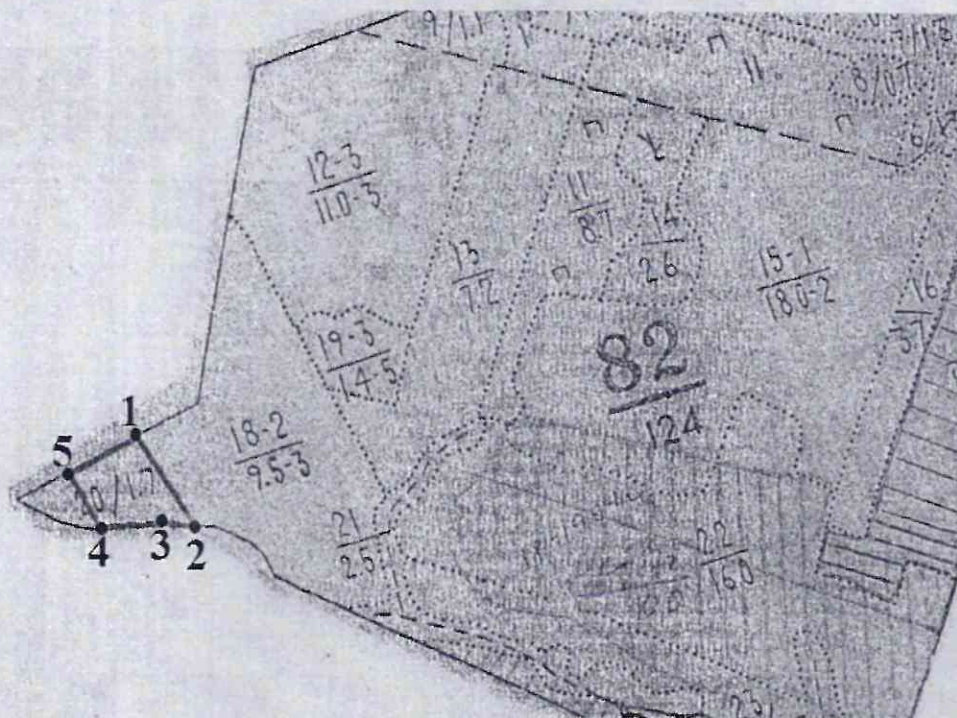
«19» мая 2023 г.

Приложение к проекту
лесоразведения

СХЕМА
расположения участка лесоразведения

Местоположение участка лесоразведения:

Саратовская область, Вязовское лесничество, Кологривовское участковое
лесничество квартал 82, выдел 20.



Масштаб 1:10000

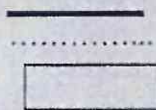
Площадь 1,3 га

Условные обозначения:

Граница квартала

Граница выдела

Участок лесоразведения



Примечание: Для вычерчивания схемы
расположения участка лесоразведения используются
фрагменты картографических материалов
лесоустройства - планшеты М 1:10 000, 1:25 000.

Геоданные:			
№ точек	Румбы, град	Дли на, м	Географические координаты
1-2	ЮВ:17	140	N 51°43'52.40" E 45°31'37.25 "
2-3	СЗ:72	26	N 51°43'47.53 " E 45°31'38.41 "
3-4	СЗ:76	112	N 51°43'47.95 " E 45°31'37.23 "
4-5	СЗ:08	89	N 51°43'48.83 " E 45°31'32.81 "
5-1	СВ:82	102	N 51°43'52.13 " E 45°31'32.56 "

Схему составил:

(подпись)

заместитель директора

ОГУ «Вязовский учебно – опытный лесхоз»

(должность)

Земсков Дмитрий Александрович

(ФИО)

«19» мая 2023 г.

Согласовано: _____
Первый заместитель министра
природных ресурсов и экологии
Саратовской области – начальник
управления лесного хозяйства
Трошин Д.Н.
« 25 » мая 20 23 г.

ПРОЕКТ ЛЕСОРАЗВЕДЕНИЯ на участке № 6 год 2023

Субъект Российской Федерации Саратовская область
Лесной район (лесостепной или степной Европейской части Р. Ф. в соответствии с
лесохозяйственным регламентом) степной

Характеристика местоположения участка

Лесничество Вязовское, Участковое лесничество Кологривовское

1. № квартала 24 № выдела 18

Кадастровый № земельного участка _____
(необязательно для земель лесного фонда)

2. Категория площади лесоразведения лесной фонд, нелесные земли - пашни

3. Площадь участка, га. 1,1

(Материалы обследования участка при выборе способа лесоразведения, План участка, масштаб 1:10 000
прилагается к проекту)

4. Геодезические координаты: широта 51°44'17.31" долгота 45°15'24.65"

Характерные (поворотные) точки _____

Характеристика лесорастительных условий участка

1. Рельеф участка (уклон) ровный

2. Гидрологические условия (увлажнение) свежие

3. Почвы супесчаная с прослойками суглинка

4. Пригодность участка для работы техники (пригоден без предварительных мероприятий, требует
проведения специальных мероприятий: террасирование, мелиорация, рекультивация) пригоден без
предварительных мероприятий

5. Заселённость почвы вредными организмами не заселен

Обоснование проектируемой технологии лесоразведения лесоразведение методом
посадки лесных культур наиболее целесообразный способ лесоразведения в засушливых
условиях Саратовской области.

Основные лесные древесные породы сосна обыкновенная является основной
лесообразующей породой и соответствует требованиям лесохозяйственного регламента

Обоснование породного состава создаваемых насаждений, с учетом особенностей
производства работ на различных категориях земель проектируется чистое насаждение
так как площадь участка менее 10 га, проектируемый состав 10С.

Обоснование проектируемого метода создания лесных насаждений посадка лесных
культур сеянцами с открытой корневой системой

**Требования к используемому для лесоразведения посадочному (посевному)
материалу:**

Порода главная порода сосна обыкновенная.

Вид посадочного материала (сеянцы, саженцы – ОКС, ЗКС, селекционная категория происхождения семян, лесосеменной район) сеянцы с открытой корневой системой, выращенные из нормальных семян, 3 лесосеменного района

Сосна - Возраст, лет не менее 2 лет

Высота, см не менее 10 см

Диаметр корневой шейки, мм не менее 2,5 мм

Характеристика посевного материала

(в случае если производство лесных культур посевом)

Порода _____

Класс качества семян _____

Селекционная категория семян _____

Место происхождения (лесосеменной район) _____

Сроки, этапы выполнения работ по лесоразведению механизированная подготовка почвы осенью 2022 года путем нарезки борозд с дискованием. Механизированная посадка сеянцев весной 2023 года.

Критерии оценки состояния созданных объектов лесоразведения для признания работ по лесоразведению завершенными:

возраст лесомелиоративного насаждения, лет - 7

средняя высота деревьев, м. – не менее 1,5 м

показатель сомкнутости крон (в ряду и в междурядьях, ед.) – 0,4

количество жизнеспособных деревьев и кустарников на единице площади, тыс. шт./га. – не менее 2,0

другие обусловленные спецификой вида создаваемых насаждений _____

Проектируемый объем работ по лесоразведению:

Площадь лесоразведения, га. – 1,1

Количество жизнеспособных растений основных лесных древесных пород, тыс. шт./га. – 4,0, в том числе С – 4,0

Количество жизнеспособных растений основных лесных древесных пород на всей площади, тыс. шт. – 4,4 в том числе С – 4,4

Виды работ по формированию жизнеспособных растений основных лесных древесных пород в проектируемом количестве - дополнение лесных культур при приживаемости 25 - 85% от количества деревьев основных пород подлежат дополнению деревьями основной породы, агротехнические уходы за лесными культурами (первый год создания – 2 кратный).

Исполнитель: Директор ОГУ «Вязовский
учебно – опытный лесхоз»
должность

подпись

Милкин Максим Валентинович
(фамилия, имя, отчество)

«19» мая 2023 г.

Согласовано: И.о. главного лесничего
Вязовского лесничества ГКУ СО
«Саратовское областное лесничество»
должность

подпись

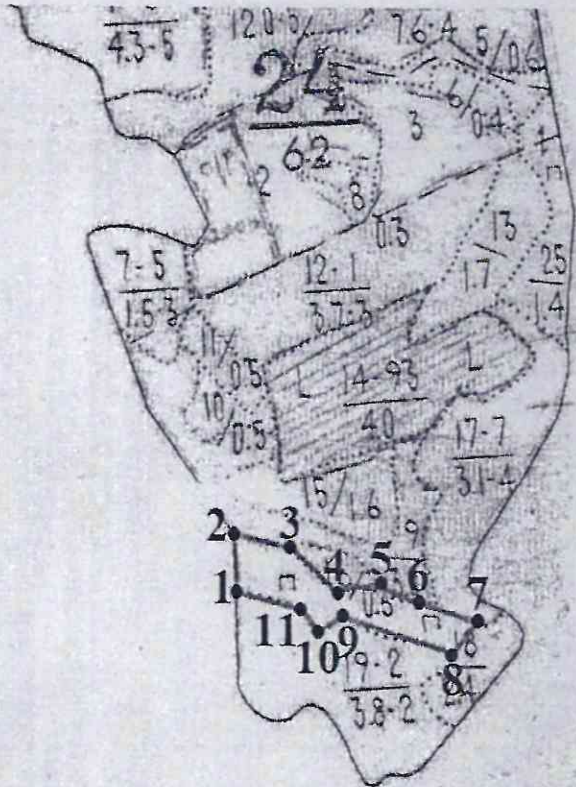
Ончуков Леонид Ананьевич
(фамилия, имя, отчество)

«19» мая 2023 г.

СХЕМА
расположения участка лесоразведения

Местоположение участка лесоразведения:

Саратовская область, Вязовское лесничество, Кологривовское участковое
лесничество квартал 24, выдел 18.



Масштаб 1:10000

Площадь 1,1 га

Условные обозначения:

Граница квартала

Граница выдела

Участок лесоразведения

Примечание: Для вычерчивания схемы
расположения участка лесоразведения используются
фрагменты картографических материалов
лесоустройства - планшеты М 1:10 000, 1:25 000.

Геоданные:			
№ точек	Румбы, град	Дли на, м	Географические координаты
1-2	СВ:04	47	N 51°44'17.31" E 45°15'24.65 "
2-3	ЮВ:69	72	N 51°44'18.64 " E 45°15'24.69 "
3-4	ЮВ:45	73	N 51°44'17.59 " E 45°15'28.07 "
4-5	СВ:80	33	N 51°44'16.09 " E 45°15'31.04 "
5-6	ЮВ:67	50	N 51°44'16.53 " E 45°15'32.58 "
6-7	ЮВ:62	84	N 51°44'15.41 " E 45°15'34.48 "
7-8	ЮВ:07	33	N 51°44'14.61 " E 45°15'38.69 "
8-9	СЗ:69	140	N 51°44'14.02 " E 45°15'38.20 "
9-10	ЮЗ:61	21	N 51°44'15.75 " E 45°15'31.37 "
10-11	СЗ:38	63	N 51°44'15.58 " E 45°15'30.34 "
11-1	СЗ:74	79	N 51°44'16.32 " E 45°15'28.43 "

Схему составил:


(подпись)

заместитель директора

ОГУ «Вязовский учебно – опытный лесхоз»

(должность)

Земсков Дмитрий Александрович

(ФИО)

«19» мая 2023 г.