

УТВЕРЖДАЮ:

Первый заместитель министра-
начальник управления лесного
хозяйства министерства природных
ресурсов и экологии Саратовской
области


_____ Попов В.Г.

« 11 » декабря 2020

Акт лесопатологического обследования № 015/04

лесных насаждений Балаковского лесничества (лесопарка)
Саратовской области (субъект Российской Федерации)

Способ лесопатологического обследования: 1. Визуальный

2. Инструментальный

Место проведения

Участковое лесничество	Урочище (дача)	Квартал (кварталы)	Выдел (выделы)	Площадь, га
Духовницкое		13	3, л.п.1	8,9 (8,6)
Духовницкое		13	4, л.п.4	48,0 (29,68)
Духовницкое		13	5, л.п.3	20,0 (1,0)
Духовницкое		13	6, л.п.1	4,6 (3,6)
Духовницкое		13	7, л.п.1	7,1(5,1)
Духовницкое		13	12, л.п.1	9,6 (3,6)

Лесопатологическое обследование проведено на общей площади 51,58 га.

1. Визуальное лесопатологическое обследование.*

Наземное Дистанционное

1.1. На площади 51,58 га фактическая таксационная характеристика лесного насаждения

соответствует (не соответствует) таксационному описанию (нужное подчеркнуть). Причины несоответствия Давность лесоустройства

Список участков с выявленными несоответствиями приведён в приложении 1 к настоящему Акту.

1.2. Лесные насаждения с нарушенной и утраченной устойчивостью выявлены на площади 51,58 га

Участковое лесничество	Урочище (дана)	Площадь, га		Причина ослабления (гибели)
		с нарушенной устойчивостью	с утраченной устойчивостью	
Духовницкое		50,58	1,0	872,873
Итого		50,58	1,0	

Состояние обследованных лесных насаждений приведено в приложениях 1.1-1.4 к Акту в зависимости от метода проведения ЛПО.

1.3. В обследованных лесных участках прогнозируется:

Прогноз	Площадь, га
Ослабление лесных насаждений	
Усыхание лесных насаждений различной степени	51,58
Развитие очагов вредных организмов	

1.4. Обнаружено загрязнение лесного участка отходами и выбросами:

промышленными

бытовыми

Вид загрязнения	Размеры загрязнения			Объём, кубм	Площадь загрязнения, га
	длина, м	ширина, м	высота, м		
---	---	---	---	---	---

ЗАКЛЮЧЕНИЕ

В результате лесопатологического обследования выявлено:

Квартал 13 выдел 3, л/п выдел 1. Средневзвешенная категория состояния насаждений на площади 8,6 га составляет 2,90 – насаждение сильноослабленное. Рекомендуется проведение ЛПО инструментальным способом на всей площади л/п выдела – 8,6 га.

Квартал 13 выдел 4, л/п выдел 4. Средневзвешенная категория состояния насаждений на площади 29,68 га составляет 4,25 – насаждение усыхающее. Рекомендуется проведение ЛПО инструментальным способом на всей площади л/п выдела – 29,68 га.

Квартал 13 выдел 5, л/п выдел 3. Средневзвешенная категория состояния насаждений на площади 1,0 га составляет 4,90 – насаждение погибшее. Рекомендуется проведение ЛПО инструментальным способом на всей площади л/п выдела – 1,0 га.

Квартал 13 выдел 6, л/п выдел 1. Средневзвешенная категория состояния насаждений на площади 3,6 га составляет 3,00 – насаждение сильноослабленное. Рекомендуется проведение ЛПО инструментальным способом на всей площади л/п выдела – 3,6 га.

Квартал 13 выдел 7, л/п выдел 1. Средневзвешенная категория состояния насаждений на площади 5,1 га составляет 1,58 – насаждение ослабленное. Рекомендуется проведение ЛПО инструментальным способом на всей площади л/п выдела – 5,1 га.

Квартал 13 выдел 12, л/п выдел 1. Средневзвешенная категория состояния насаждений

на площади 3,6 га составляет 3,75 – насаждение усыхающее. Рекомендуется проведение ЛПО инструментальным способом на всей площади л/п выдела – 3,6 га.

Дата проведения обследования: 29.10.2020г.

Исполнитель работ по проведению лесопатологического обследования:
Главный лесничий Балаковского лесничества

Козлов В.С.

ФИО _____

Подпись _____

* Раздел включается в акт, в случае проведения лесопатологического обследования визуальным способом.

Ф	2020	13	12	9,6	Защитные	розийные					10С		14	4	4	СРТР	ВЗ	0,7	2	20
					Лесостепные леса	1	3,6			С	10С		39	4	4	СРТР	ВЗ	0,7	2	20

Примечание:

ТО - таксационные описания

Ф - фактическая характеристика лесного насаждения

Исполнитель работ по проведению лесопатологического обследования:

ФИО Козлов В.С.

подпись



Приложение 1.1
К акту лесопатологического обследования

Результаты проведения лесопатологического обследования за октябрь 2020 г.

Субъект Российской Федерации Саратовская область Лесничество (лесопарк) Балаковское
 Участковое лесничество Духовницкое Урочище (лесная дача)-----

Номер квартала	Номер выдела	Площадь выдела	Целевое назначение лесов	Категория защитных лесов (код)	Номер лесопатологического выдела	Площадь лесопатологического выдела, га	Таксационная характеристика										Число деревьев на пробе, шт.	Распределение деревьев по категориям состояния, % от запаса										Признаки повреждения деревьев (код)	Доля поврежденных деревьев, %	Причина ослабления, повреждения (код)	Подлежит рубке, %	Назначенные мероприятия			
							состав	Порода	Возраст	Средняя высота, м	Средний диаметр, см	Тип леса	полнота	бонитет	Запас, куб. м/га	без признаков ослабления		ослабленные	Сильно ослабленные	усыхающие	Свежий сухой	Старый сухой	Свежий ветровал	Старый ветровал	Свежий бурелом	Старый бурелом	Аварийные деревья					Вид	Площадь, д/га		
1	2	3	4	5	6	7	8	9	10	11	12	13	14	15	16	17	18	19	20	21	22	23	24	25	26	27	28	29	30	31	32	33	34		
13	3	8,9	защитные	150	1	8,6	10С	С	23							10	20	25	15	25	15		0	0	0	0	322	40	872		370	8,6			
13	4	48	защитные	150	4	29,68	10С	С	67	16	15	СР	0,7	2	160	10	5	5	50	40				0	0		322,331,332	95	873		370	29,68			
13	5	20	защитные	150	3	1,0	10С	С	67	18	17	СР	0,7	1	200	10					95		0	0	0	0	322,331,332	10	873		370	1,0			
13	6	4,6	защитные	150	1	3,6	10С	С	91	24	21	СР	0,7	1	260	10	15	35	10	20	20						322,323	50	873		370	3,6			
13	7	7,1	защитные	150	1	5,1	10С	С	39	8	6	СР	0,7	1	39	10	65	17	15	1	2						321	18	872		370	5,1			
13	12	9,6	защитные	150	1	3,6	10С	С	39	4	4	СР	0,7	2	20	10	20	10	45	25	25						322,323	80	873		370	3,6			

Показатели, не соответствующие таксационному описанию отмечаются «*»

Примечание:

Категория защитных лесов:

150- лесостепные леса

Причина ослабления, повреждения:

872-устойчивый низовой пожар текущего года средней интенсивности

873-устойчивый низовой пожар текущего года высокой интенсивности

Признаки повреждения деревьев:

321- ожог стволов свежий (камбий не поврежден)

322- - ожог стволов свежий (камбий поврежден < 3/4 окружности ствола)

323- - ожог стволов свежий ((камбий поврежден > 3/4 окружности ствола))

331- ожог кроны свежий (< 3/4 кроны)

332- (камбий поврежден > 3/4 окружности ствола)

Назначенные мероприятия (вид):

370 – Лесопатологическое обследование инструментальным способом

Исполнитель работ по проведению лесопатологического обследования:

ФИО Козлов В.С.

подпись

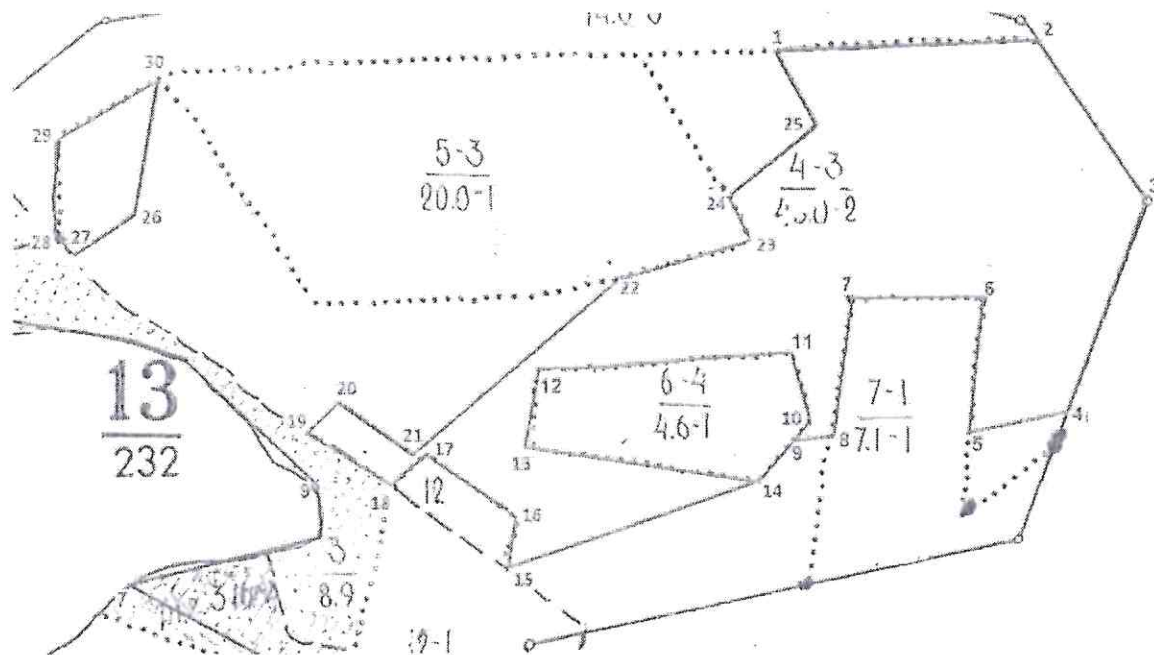
Дата составления документа 03.12.2020

Телефон (843) 46-48-57


Абрис участка

Балаковское лесничество, Духовницкое участковое лесничество, квартал 13, выдел 4,
лесопатологический выдел 4, площадь 29,68 га.

M 1:10000




Условные обозначения:

 -обследуемый участок

Номера точек	координаты		Румбы линий	Длина, м
1	N52°31'37,30"	E48°17'26,18"	СВ:89	350
2	N52°31'59,60"	E48°17'40,18"	ЮВ:38	250
3	N52°31'00,54"	E48°17'05,52"	ЮЗ:20	270
4	N52°31'54,70"	E48°17'12,00"	ЮЗ:82	130
5	N52°31'46,60"	E48°17'06,91"	СВ:05	160
6	N52°31'45,94"	E48°17'00,73"	СЗ:89	160
7	N52°31'50,93"	E48°17'01,65"	ЮЗ:10	190
8	N52°31'50,65"	E48°17'53,47"	ЮЗ:78	50
9	N52°31'45,67"	E48°17'51,92"	СВ:38	40
10	N52°31'45,47"	E48°17'48,06"	СЗ:20	180
11	N52°31'46,03"	E48°17'50,22"	ЮЗ:85	340
12	N52°31'48,67"	E48°17'48,83"	ЮЗ:06	80
13	N52°31'48,29"	E48°17'33,38"	ЮВ:80	200
14	N52°31'75,65"	E48°17'48,25"	ЮЗ:60	250
15	N52°31'43,77"	E48°17'43,58"	СВ:02	60
16	N52°31'39,81"	E48°17'32,30"	СЗ:53	150
17	N52°31'42,17"	E48°17'31,09"	ЮЗ:45	70
18	N52°31'44,71"	E48°17'26,74"	СЗ:56	120
19	N52°31'43,66"	E48°17'29,12"	СВ:32	70

21	N52°31'53,19"	E48°17'04,18"	СВ:50	320
22	N52°31'56,87"	E48°17'03,72"	СВ:70	200
23	N52°31'59,13"	E48°17'09,74"	СЗ:28	70
24	N52°31'48,77"	E48°17'21,33"	СВ:60	100
25	N52°31'45,67"	E48°17'51,92"	СЗ:18	120
26	N52°31'50,15"	E48°17'06,60"	ЮЗ:55	70
27	N52°31'47,79"	E48°17'03,28"	СЗ:40	60
28	N52°31'50,29"	E48°17'58,65"	СВ:40	130
29	N52°31'56,32"	E48°17'59,50"	СВ:62	150
30	N52°31'58,58"	E48°17'07,14"	ЮЗ:10	180

Главный лесничий
Балаковского лесничества
Ф.И.О Козлов В.С.

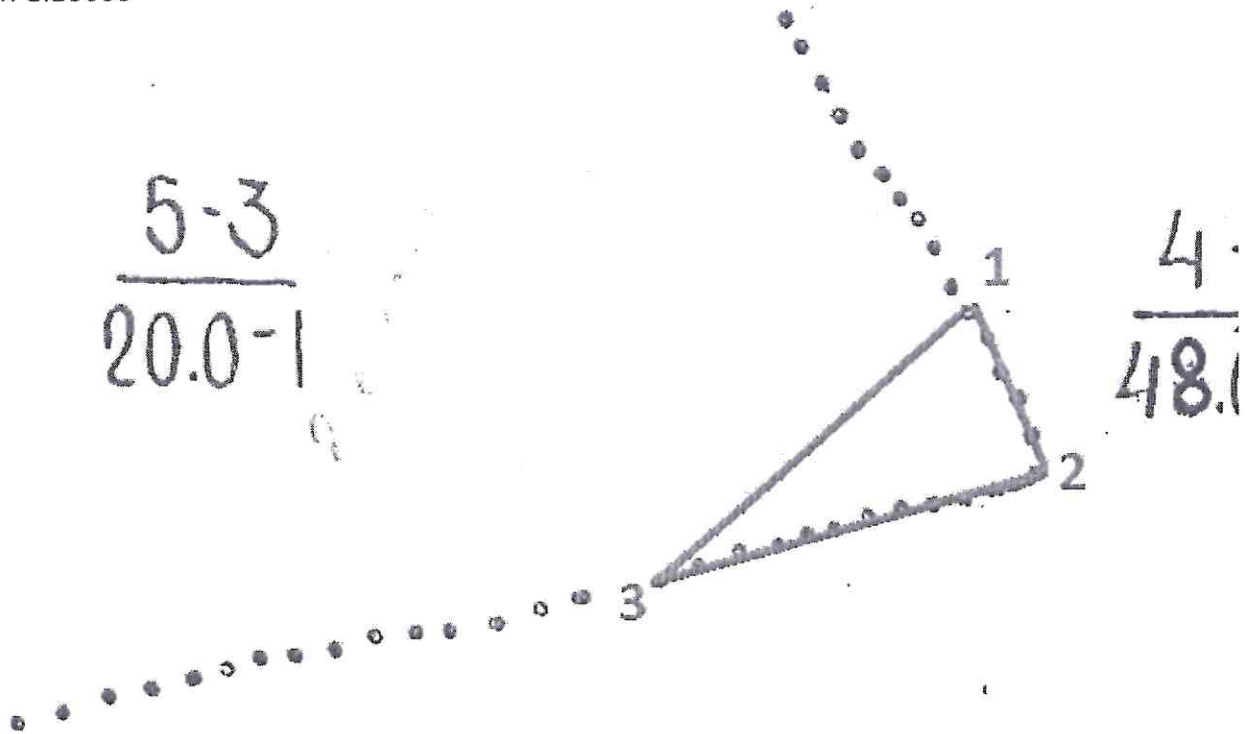
Подпись 

Дата составления документа 03.12.2020 телефон (8453) 46-48-57

Абрис участка

Балаковское лесничество, Духовницкоеучастковоелесничество, квартал13, выдел 5, л.п. 3
площадь1,0 га.

М 1:10000



Условные обозначения:



-обследуемый участок

Номера точек	координаты		Румбы линий	Длина, м
1-2	N52°31'58,19"	E48°17'06,27"	ЮВ:30	270
2-3	N52°32'00,73"	E48°17'30,83"	ЮЗ:77	530
3-1	N52°31'55,64"	E48°17'35,62"	СЗ:35	400

Главный лесничий
Балаковского лесничества
Ф.И.О Козлов В.С.

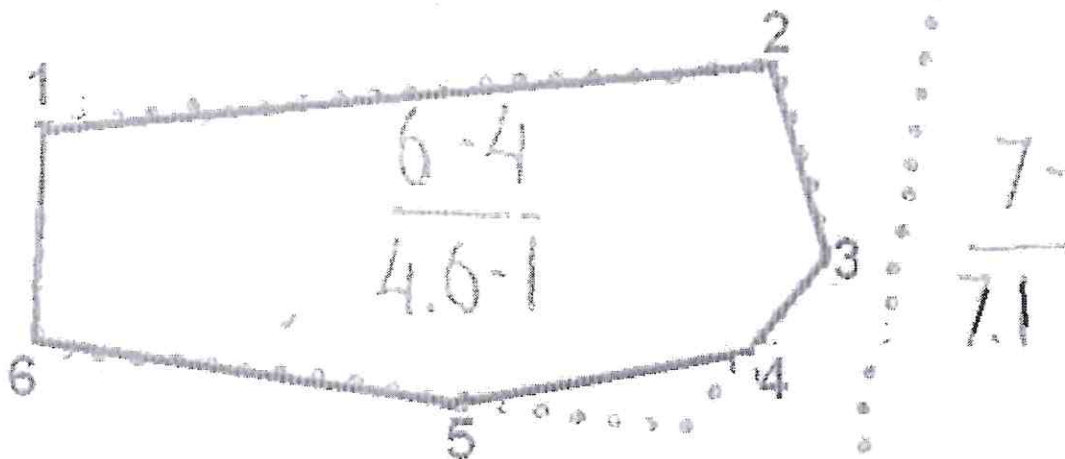
Подпись 

Дата составления документа 03.12.2020 Телефон (8453) 46-48-57

Абрис участка

Балаковское лесничество, Духовницкоеучастковое лесничество,
квартал 13, выдел 6, л.п.1
площадь 3,6 га.

М 1:10000



Условные обозначения:



-обследуемый участок

Номера точек	координаты		Румбы линий	Длина, м
1-2	N52°31'51,47"	E48°17'27,49"	СВ:85	350
2-3	N52°31'52,08"	E48°17'35,06"	ЮВ:20	100
3-4	N52°31'51,09"	E48°17'37,07"	ЮЗ:40	100
4-5	N52°31'50,29"	E48°17'35,60"	ЮЗ:75	150
5-6	N52°31'49,82"	E48°17'32,43"	СЗ:80	180
6-1	N52°31'49,39"	E48°17'27,33"	СВ:05	100

Главный лесничий
Балаковского лесничества
Ф.И.О Козлов В.С.

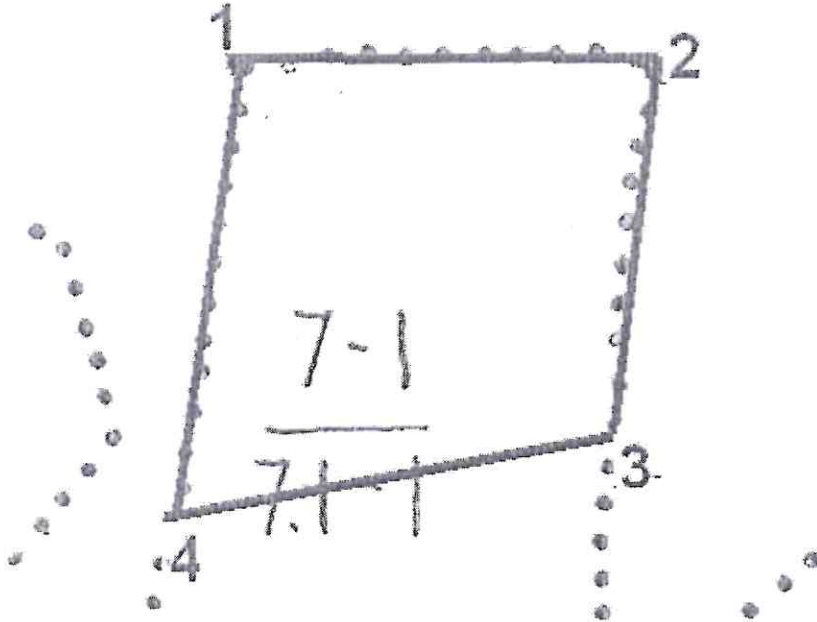
Подпись

Дата составления документа 03.12.2020 Телефон (8453) 46-48-57

Абрис участка

Балаковское лесничество, Духовницкое участковое лесничество,
квартал 13, выдел 7, л.п.1
площадь 5,1 га.

М 1:10000



Условные обозначения:



-обследуемый участок

Номера точек	координаты		Румбы линий	Длина, м
1-2	N52°31'46,43"	E48°18'21,87"	СВ:89	180
2-3	N52°31'47,74"	E48°18'26,66"	ЮЗ:09	200
3-4	N52°31'44,54"	E48°18'28,20"	ЮЗ:80	180
4-1	N52°31'42,94"	E48°18'23,11"	СВ:08	240

Главный лесничий
Балаковского лесничества
Ф.И.О Козлов В.С.

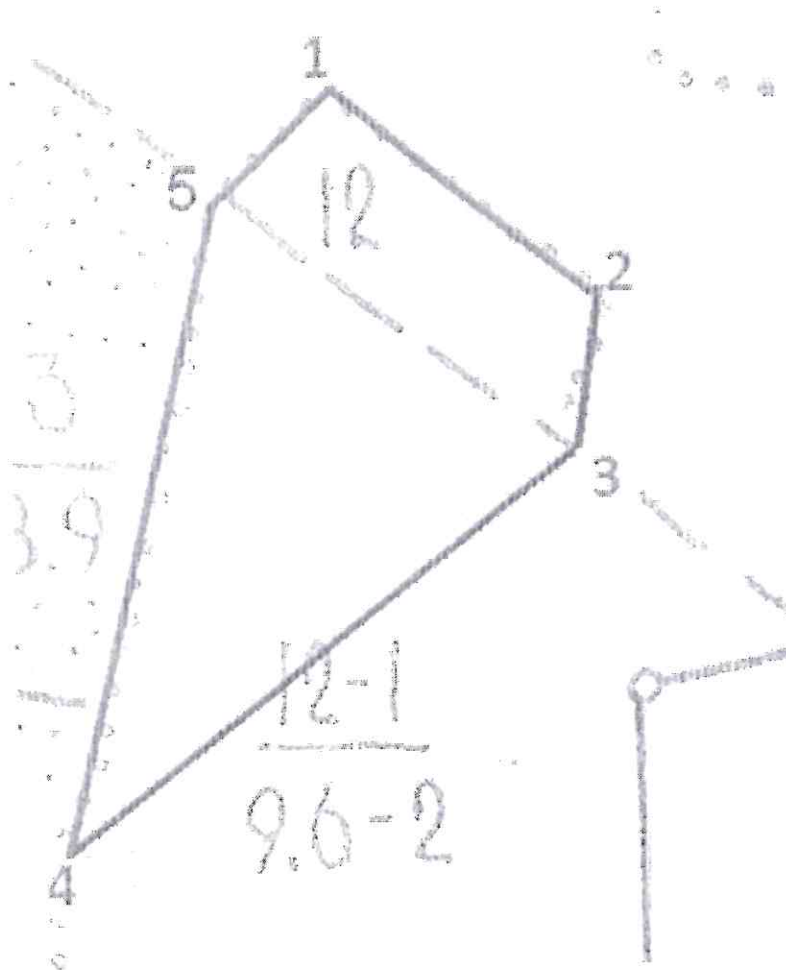
Подпись

Дата составления документа 03.12.2020 телефон (8453) 46-48-57

Абрис участка

Балаковское лесничество, Духовницкое участковое лесничество,
квартал 13, выдел 12, л.п.1
площадь 3,6 га.

М 1:10000



Условные обозначения:



-обследуемый участок

Номера точек	координаты		Румбы линий	Длина, м
1-2	N52°31'43,65"	E48°17'41,22"	ЮВ:54	150
2-3	N52°31'42,15"	E48°17'44,54"	ЮЗ:18	50
3-4	N52°31'40,21"	E48°17'43,38"	ЮЗ:50	250
4-5	N52°31'36,07"	E48°17'34,73"	СВ:12	140
5-1	N52°31'42,43"	E48°17'37,15"	СВ:53	70

Главный лесничий
Балаковского лесничества
Ф.И.О Козлов В.С.

Подпись

Дата составления документа 3.12.2020 телефон (8453) 46-48-57

ВЫПИСКА ИЗ ГОСУДАРСТВЕННОГО ЛЕСНОГО РЕЕСТРА

на «02» декабря 2020 г.

Орган государственной власти, осуществляющий ведение государственного лесного реестра на территории Саратовской области: **министерство природных ресурсов и экологии Саратовской области в лице первого заместителя министра - начальника управления лесного хозяйства Попова В.Г.**

Правообладатель земель лесного фонда на территории Саратовской области: **министерство природных ресурсов и экологии Саратовской области** (согласно п. 11 Положения о министерстве природных ресурсов и экологии Саратовской области, утвержденного постановлением Правительства Саратовской области от 08 октября 2013 г. № 537-П «Вопросы министерства природных ресурсов и экологии Саратовской области» и п.п. 2 п.1 ст. 83 Лесного кодекса РФ)

Заявитель: Министерство природных ресурсов и экологии Саратовской области (во исполнении пункта 1.7 протокола совещания Департамента лесного хозяйства по Приволжскому федеральному округу, ФБУ «Рослесозащита» №01-05/3678 от 27.12.2016)

Информация по запрашиваемому лесному участку:

Собственность: Российской Федерации

Категория земель: земли лесного фонда

ХАРАКТЕРИСТИКА ЛЕСНОГО УЧАСТКА

Адрес (местоположение) лесного участка: Балаковский район

Лесничество	Балаковское
Участковое лесничество	Духовницкое
Общая площадь, га	51,58
Категория лесов	Защитные
Категория защитности лесов	Ценные леса: лесостепные леса
Возможный вид использования	Заготовка древесины

Таксационная характеристика лесного участка:

№ квартала	№ выдела	Площадь, га	Состав	Возраст	Высота	Диаметр	Бонитет	Тип леса	ТУМ	Полнота	Запас, м3/га
по материалам лесоустройства 1995 г											
13	ч4	29,68	Культуры 10С	42	15	16	2	сртр	В3	0,7	160
13	ч3	8,6	Пески								
13	ч5	1,0	Культуры 10С	42	17	18	1	сртр	В3	0,7	200
13	ч6	3,6	Культуры 10С	66	21	24	1	сртр	В3	0,7	260
13	ч7	5,1	Культуры 10С	14	6	8	1	сртр	В3	0,7	40
13	ч12	3,6	Культуры 10С	14	4	4	2	сртр	В3	0,7	20
Итого		51,58									

Наименование, местонахождение юридического лица /ФИО физического лица/ - **лесопользователя (арендатора) / Документы – договор аренды лесного участка отсутствует.**

(договор аренды лесного участка, постоянное (бессрочное) пользование лесным участком, договор безвозмездного срочного пользования лесным участком, реквизиты договора, срок пользования)

Особые отметки: памятник природы «Большие и малые сосняки»

Приложение к акту лесопатологического обследования № 015/04 (визуальный способ).

Первый заместитель министра -
начальник управления лесного
хозяйства

Попов В.Г.

02.12.2020

Подпись

ФИО

Дата



Карта-схема расположения и границы лесного участка

Саратовская область

(субъект Российской Федерации, муниципальное образование)

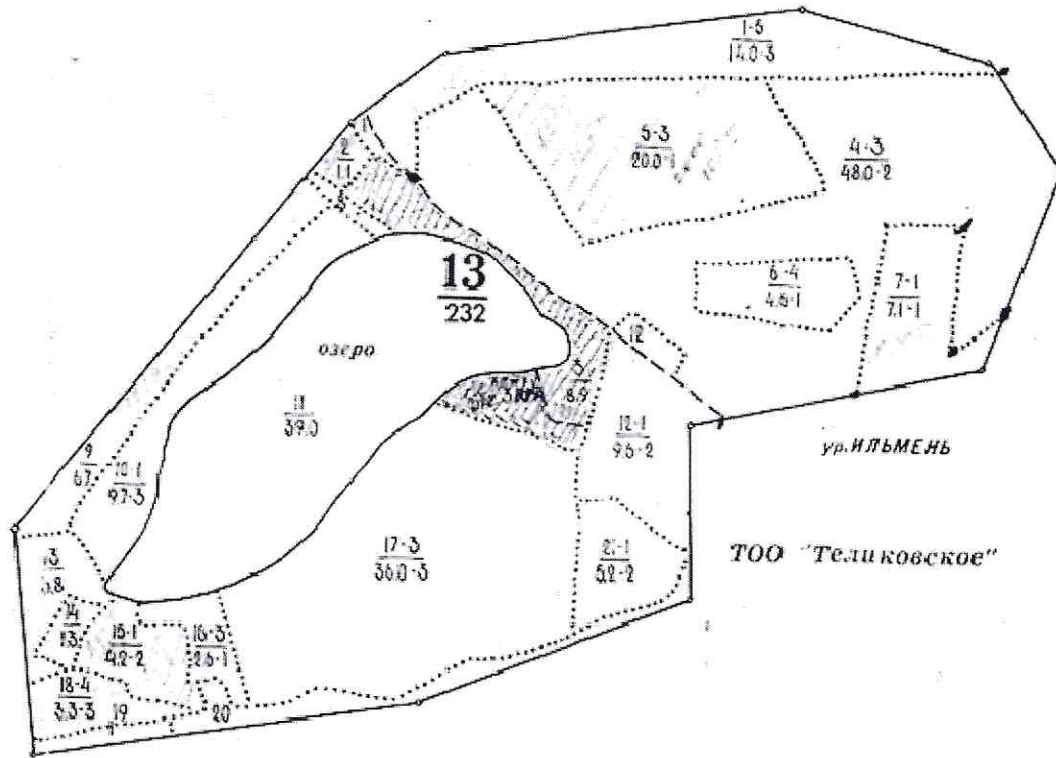
Лесничество (лесопарк) Балаковское

(название)

Участковое лесничество Духовницкое, квартал 13

(название)

Собственность - Российской Федерации;



Первый заместитель министра -
начальник управления лесного
хозяйства

Попов В.Г.

ФИО

02.12.2020

Дата

Подпись

