


Согласовано:


Первый заместитель министра
природных ресурсов и экологии
Саратовской области – начальник
управления лесного хозяйства
Трошин Д.Н.

« 14 » мая 2023 г.

ПРОЕКТ ЛЕСОВОССТАНОВЛЕНИЯ на лесном участке № 5 / год 2023

Лесовосстановление искусственное (естественное, искусственное, комбинированное *нужное написать*)

Субъект Российской Федерации - Саратовская область

Лесной район – (*лесостепной или степной район Европейской части Р.Ф. в соответствии с лесохозяйственными регламентами*) лесостепной

Характеристика местоположения лесного участка:

Лесничество - Вольское

Участковое лесничество Городское

№ квартала 21А

№ выдела 1

Площадь лесного участка, га. – 60,0

(исходные данные для проекта лесовосстановления: материалы обследования лесного участка при выборе способа лесовосстановления, план лесного участка, масштаб 1:10 000 прилагаются к проекту лесовосстановления)

Характеристика лесорастительных условий лесного участка:

Рельеф участка (уклон) ровный

Гидрологические условия (увлажнение) свежие

Почвы супесчаные

тип лесорастительных условий: С1-2 – судубрава свежая

Характеристика площадей лесного участка: прогалина

(вырубки, гари, прогалины, иные не занятые лесными насаждениями или предназначенные для лесовосстановления земли)

Характеристика вырубки:

Количество пней, тыс. штук/га _____

Характер и размещение оставленных деревьев и кустарников (куртины, полосы, групповое, равномерное) _____

Степень задернения почвы (слабая, средняя, сильная) _____

Степень минерализации почвы (% от площади лесного участка) _____

Состояние очистки от порубочных остатков и валежника (захламленность, м³) _____

а) отсутствует (до 5 м³/га); б) слабая (5-20 м³/га); в) средняя (20-50 м³/га); г) сильная (более 50 м³/га) (*нужное подчеркнуть*)

Категория доступности для техники _____

а) доступная; б) требуется узкополосная расчистка без корчевки пней; в) требуется узкополосная расчистка; г) требуется широкополосная расчистка с корчевкой пней.

Характеристика имеющихся жизнеспособного подроста и молодняка лесных древесных пород:

состав пород _____

средний возраст, лет _____

средняя высота, м _____

количество деревьев и кустарников, тыс. штук/га. _____

размещение их по площади лесного участка (равномерное, неравномерное, групповое) _____

состояние лесных насаждений и его оценка _____

Проектируемый способ лесовосстановления: искусственное лесовосстановление методом посадки лесных культур

(естественное лесовосстановление, искусственное лесовосстановление, комбинированное лесовосстановление (посев, посадка))

Обоснование проектируемого способа лесовосстановления основных лесных древесных пород восстанавливаемых лесов с учетом особенностей производства работ в различных категориях защитных лесов и особо защитных участков лесов (для лесных участков, предназначенных для проведения лесовосстановления, на которых лесовосстановительные мероприятия осуществляются лицами, указанными в подпункте «а» пункта 6 Правил, государственными (муниципальными) учреждениями, указанными в подпункте «б» пункта 6 Правил): категория прогалины относится к лесокультурному фонду, проектируется искусственное лесовосстановление как наиболее целесообразный вид лесовосстановления в соответствии с типом лесорастительных условий и требованиями лесохозяйственного регламента

Сроки и технологии (методы) выполнения работ по лесовосстановлению: (для лесных участков, предназначенных для проведения лесовосстановления, на которых лесовосстановительные мероприятия осуществляются лицами, указанными в подпункте «а» пункта 6 Правил, государственными (муниципальными) учреждениями, указанными в подпункте «б» пункта 6 Правил) Механизированная подготовка почвы метод нарезки борозд с дискованием осенью 2022 года. Механизированная посадка сеянцев весной 2023 года.

Сроки и технологии (методы) выполнения работ по агротехническим уходам (для лесных участков, предназначенных для проведения лесовосстановления, на которых лесовосстановительные мероприятия осуществляются лицами, указанными в подпункте «а» пункта 6 Правил, государственными (муниципальными) учреждениями, указанными в подпункте «б» пункта 6 Правил) дополнение лесных культур при приживаемости от 25 до 85% от количества деревьев основных пород подлежат дополнению деревьями основной породы, агротехнические ухода за лесными культурами (первый год создания – 2 кратный)

Сроки и технологии (методы) выполнения работ по лесоводственным уходам (для лесных участков, предназначенных для проведения лесовосстановления, на которых лесовосстановительные мероприятия осуществляются лицами, указанными в подпункте «а» пункта 6 Правил, государственными (муниципальными) учреждениями, указанными в подпункте «б» пункта 6 Правил) _____

Требования к используемому для лесовосстановления посадочному (посевному) материалу:

Порода главная порода сосна обыкновенная, сопутствующая лиственная порода ясень, состав 9С1Яз

Вид посадочного материала (сеянцы, саженцы с открытой (закрытой) корневой системой, селекционная категория происхождения семян, лесосеменной район) сеянцы сосны с открытой корневой системой выращенные из нормальных семян третьего лесосеменного района, сеянцы ясеня с открытой корневой системой из лесных питомников Саратовской области

Сосна - Возраст, лет не менее 2

Высота, см. не менее 10

Диаметр корневой шейки, мм. не менее 3,0

Ясень - Возраст, лет не менее 1

Высота, см. не менее 12

Диаметр корневой шейки, мм. не менее 2,0

Характеристика посевного материала:

Порода _____

Класс качества семян _____

Селекционная категория _____

Место происхождения семян (лесосеменной район) _____

Требования к молоднякам, площади которых подлежат отнесению к землям, на которых расположены леса, для признания работ по лесовосстановлению завершенными: (для лесных участков, предназначенных для проведения лесовосстановления, на которых лесовосстановительные мероприятия осуществляются лицами, указанными в подпункте «а» пункта 6 Правил, государственными (муниципальными) учреждениями, указанными в подпункте «б» пункта 6 Правил)

Порода 9С1Яз

возраст, лет 6

количество деревьев основных лесных древесных пород, тыс. штук/га. не менее 2,0

средняя высота, м. не менее 1,3

Объем работ по лесовосстановлению (площадь лесовосстановления, га) (для лесных участков, предназначенных для проведения лесовосстановления, на которых лесовосстановительные мероприятия осуществляются лицами, указанными в подпункте «а» пункта 6 Правил, государственными (муниципальными) учреждениями, указанными в подпункте «б» пункта 6 Правил) 60,0

Проектируемый объем работ по лесовосстановлению (для лесных участков, предназначенных для проведения лесовосстановления, на которых лесовосстановительные мероприятия осуществляются лицами, указанными в подпункте «а» пункта 6 Правил, государственными (муниципальными) учреждениями, указанными в подпункте «б» пункта 6 Правил)

Площадь лесовосстановления, га. 60,0

Количество жизнеспособных растений основных лесных древесных пород, тыс. штук/га.

4,0, в том числе С – 3,6 Яз – 0,4

Количество жизнеспособных растений основных лесных древесных пород на всей площади, тыс. штук 240,0 (С-216,0 Яз-24,0)

Исполнитель работ по лесовосстановлению:

Согласовано:

Директор ГАУ «Вольский лесхоз»

(Должность)

(подпись)

Моренов Александр Евгеньевич

(Фамилия, имя, отчество)

« 11 » июля 2023 г.

(число, месяц, год)

Главный лесничий Вольского
лесничества ГКУ СО «Саратовское
областное лесничество»

(Должность)

(подпись)

Лозовой Владимир Александрович

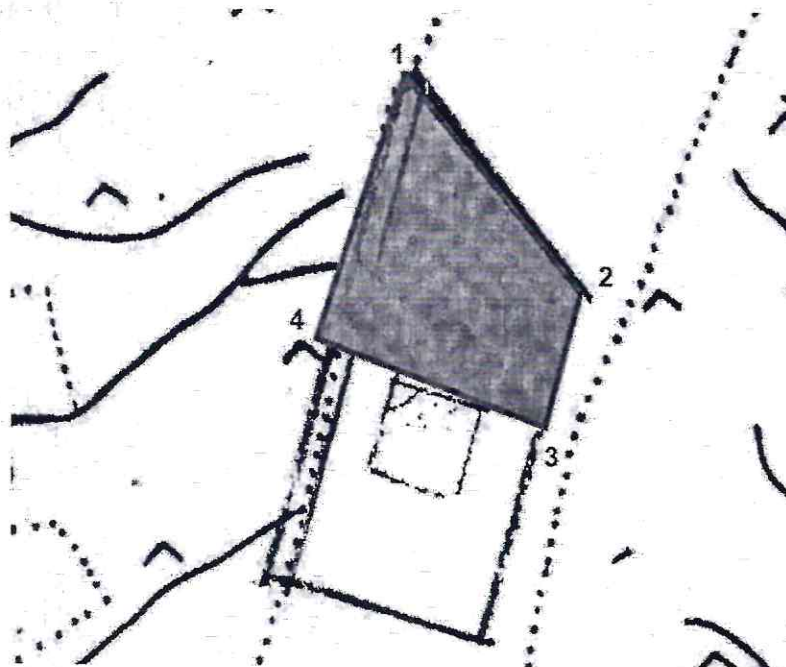
(Фамилия, имя, отчество)

« 11 » июля 2023 г.

(число, месяц, год)

СХЕМА
расположения участка лесовосстановления

Местоположение участка лесовосстановления:
Саратовская область,
Вольское лесничество, Городское участковое лесничество,
квартал 21А, выдел 1. Участок №1



Номера точек	Координаты		Геоданные		
	Широта, °	Долгота, °	точки	румбы	длина
1 - 2	52.250251	47.274760	1-2	ЮВ-39	470
2 - 3	52.246954	47.279073	2-3	ЮЗ-15	232
3 - 4	52.244694	47.278279	3-4	СЗ-69	410
4 - 1	52.246179	47.272335	4-1	СВ-18	460

Масштаб 1:25 000

Площадь 14,0 га

Условные обозначения:

Граница квартала

Граница выдела

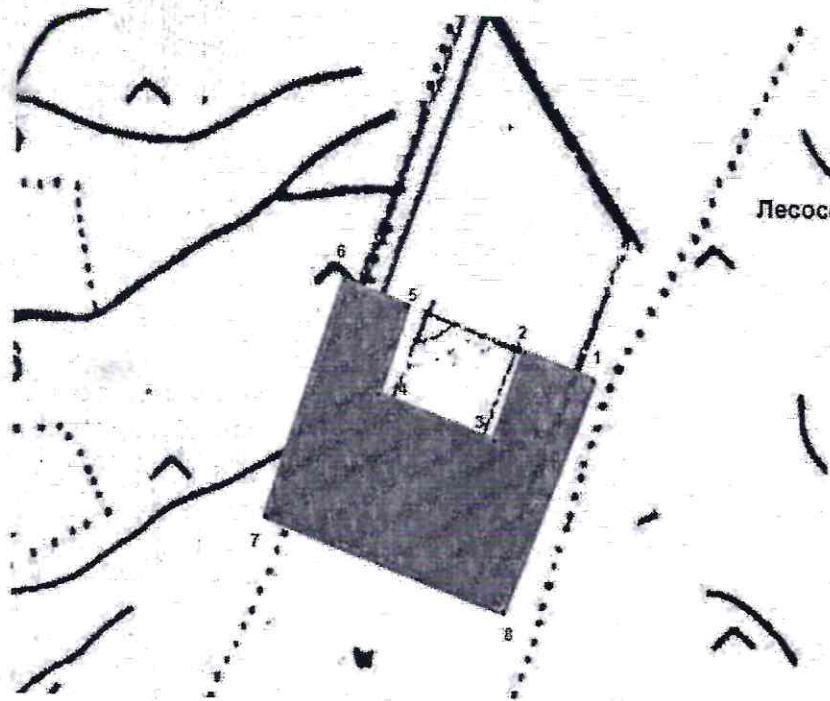
Участок лесовосстановления



Примечание: Для вычерчивания схемы расположения участка лесовосстановления используются фрагменты картографических материалов лесоустройства - планшеты М 1:10 000, 1:25 000.

СХЕМА
расположения участка лесовосстановления

Местоположение участка лесовосстановления:
Саратовская область,
Вольское лесничество, Городское участковое лесничество,
квартал 21А, выдел 1. Участок №2



Номера точек	Координаты		Геоданные		
	Широта, °	Долгота, °	точки	румбы	длина
1-2	52.244668	47.278419	1-2	СЗ-69	120
2-3	52.245075	47.276788	2-3	ЮЗ-18	150
3-4	52.243774	47.276047	3-4	СЗ-69	200
4-5	52.244431	47.273301	4-5	СВ-18	150
5-6	52.245686	47.274009	5-6	СЗ-69	110
6-7	52.246067	47.272485	6-7	ЮЗ-18	400
7-8	52.242690	47.270522	7-8	ЮВ-69	410
8-1	52.241291	47.276412	8-1	СВ-21	400

Масштаб 1:25 000

Площадь 13,8 га

Условные обозначения:

Граница квартала

Граница выдела

Участок лесовосстановления



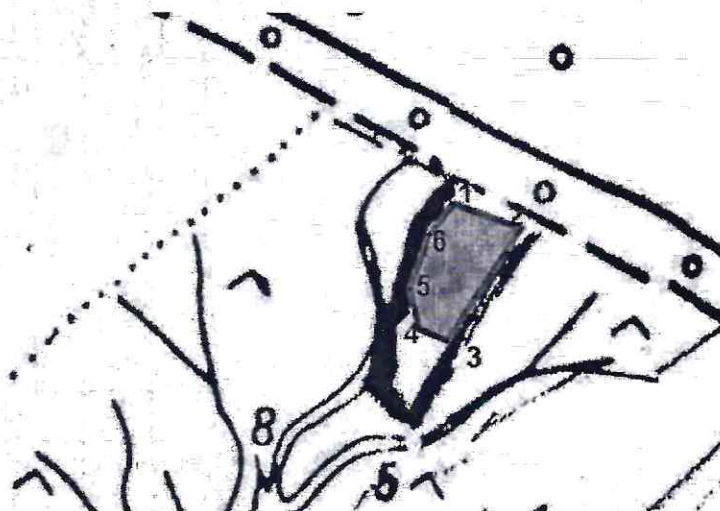
Примечание: Для вычерчивания схемы расположения участка лесовосстановления используют фрагменты картографических материалов лесоустройства - планшеты М 1:10 000, 1:25 000.

СХЕМА
расположения участка лесовосстановления

Местоположение участка лесовосстановления:

Саратовская область,

Вольское лесничество, Городское участковое лесничество,
квартал 21А, выдел 1, Участок №3



Номера точек	Координаты		Геоданные		
	Широта, °	Долгота, °	точки	румбы	длина
0-1	52.254061	47.292500	0-1	ЮВ-69	111
1-2	52.253696	47.293995	1-2	ЮЗ-33	211
2-3	52.252107	47.292269	2-3	СЗ-68	48
3-4	52.252284	47.291625	3-4	СЗ-12	65
4-5	52.252879	47.291465	4-5	СВ-20	91
5-0	52.253611	47.291910	5-0	СВ-39	63

Масштаб 1:25 000

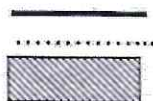
Площадь 2,0 га

Условные обозначения:

Граница квартала

Граница выдела

Участок лесовосстановления

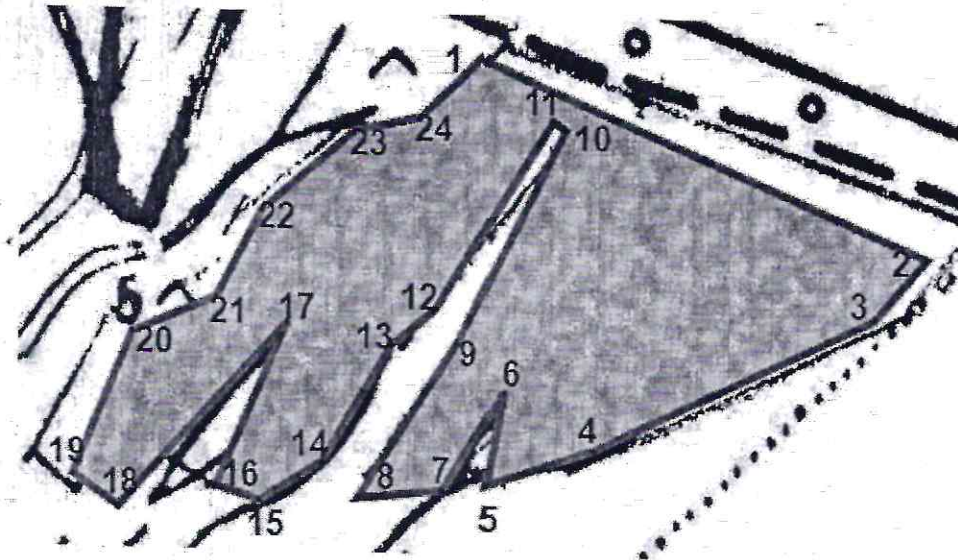


Примечание: Для вычерчивания схемы расположения участка лесовосстановления используются фрагменты картографических материалов лесоустройства - планшеты М 1:10 000, 1:25 000.

Приложение к проекту
лесовосстановления

СХЕМА
расположения участка лесовосстановления

Местоположение участка лесовосстановления:
Саратовская область,
Вольское лесничество, Городское участковое лесничество,
квартал 21А, выдел 1, Участок №4



Номера точек	Координаты		Геоданные		
	Широта, °	Долгота, °	точки	румбы	длина
1-2	52.251906	47.299592	1-2	ЮВ-67	608
2-3	52.249775	47.307730	2-3	ЮЗ-40	101
3-4	52.249118	47.306839	3-4	ЮЗ-64	395
4-5	52.247443	47.301679	4-5	ЮЗ-71	141
5-6	52.247006	47.299721	5-6	СВ-10	120
6-7	52.248084	47.300048	6-7	ЮЗ-31	147
7-8	52.247000	47.298948	7-8	ЮЗ-84	107
8-9	52.246862	47.297312	8-9	СВ-32	233
9-10	52.248494	47.299077	9-10	СВ-26	302
10-11	52.251066	47.301083	10-11	СЗ-56	20
11-12	52.251131	47.300793	11-12	ЮЗ-31	280
12-13	52.249164	47.298792	12-13	ЮЗ-50	71
13-14	52.248783	47.298041	13-14	ЮЗ-30	173
14-15	52.247401	47.296684	14-15	ЮЗ-58	94
15-16	52.246960	47.295483	15-16	СЗ-73	58
16-17	52.247118	47.294646	16-17	СВ-23	228
17-18	52.249095	47.296100	17-18	ЮЗ-42	320
18-19	52.246921	47.292843	18-19	СЗ-56	70
19-20	52.247259	47.291980	19-20	СВ-22	197
20-21	52.248878	47.293106	20-21	СВ-67	117
21-22	52.249273	47.294753	21-22	СВ-27	124
22-23	52.250225	47.295520	22-23	СВ-49	155
23-24	52.251197	47.297258	23-24	СВ-77	86
24-1	52.251348	47.298492	24-1	СВ-46	110

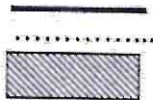
Масштаб 1:25 000
Площадь 30,2 га

Условные обозначения:

Граница квартала

Граница выдела

Участок лесовосстановления



Примечание: Для вычерчивания схемы расположения участка лесовосстановления используются фрагменты картографических материалов лесоустройства - планшет М 1:10 000, 1:25 000.

Схему составил:


_____ /подпись

Инженер лесовосстановления

ГАУ «Вольский лесхоз»

(должность)

Филиппова М.Д.

(ФИО)

« 18 » июля 20 23 г.