


Согласовано:   
первый заместитель министра  
природных ресурсов и экологии  
Саратовской области – начальник  
управления лесного хозяйства  
Трошин Д.Н.  
«22» марта 2023 г.

## ПРОЕКТ ЛЕСОВОССТАНОВЛЕНИЯ на лесном участке №1/ год 2023

Лесовосстановление искусственное (естественное, искусственное,  
комбинированное *нужное написать*)

Субъект Российской Федерации - Саратовская область

Лесной район – (*лесостепной или степной район Европейской части Р.Ф. в соответствии с лесохозяйственными регламентами*) СТЕПНОЙ

**Характеристика местоположения лесного участка:**

Лесничество - Аткарское

Участковое лесничество Озерное

№ квартала 9

№ выдела 12

Площадь лесного участка, га. - 3,5

---

(исходные данные для проекта лесовосстановления: материалы обследования лесного участка при выборе способа лесовосстановления, план лесного участка, масштаб 1:10 000 прилагаются к проекту лесовосстановления)

**Характеристика лесорастительных условий лесного участка:**

Рельеф участка (уклон) склоны южных и юго-восточных экспозиций

Гидрологические условия (увлажнение) сухие

Почвы супесчаные и легкосуглинистые черноземовидные

тип лесорастительных условий: C<sub>1</sub> – (судубрава сухая)

**Характеристика площадей лесного участка: прогалина**

(вырубки, гари, прогалины, иные не занятые лесными насаждениями или предназначенные для лесовосстановления земли)

**Характеристика вырубки:**

Количество пней, тыс. штук/га \_\_\_\_\_

Характер и размещение оставленных деревьев и кустарников (куртины, полосы, групповое, равномерное) \_\_\_\_\_

Степень задернения почвы (слабая, средняя, сильная) \_\_\_\_\_

Степень минерализации почвы (% от площади лесного участка) \_\_\_\_\_

Состояние очистки от порубочных остатков и валежника (захламленность, м<sup>3</sup>) \_\_\_\_\_

---

а) отсутствует (до 5 м<sup>3</sup>/га); б) слабая (5-20 м<sup>3</sup>/га); в) средняя (20-50 м<sup>3</sup>/га); г) сильная (более 50 м<sup>3</sup>/га) (*нужное подчеркнуть*)

Категория доступности для техники \_\_\_\_\_

а) доступная; б) требуется узкополосная расчистка без корчевки пней; в) требуется узкополосная расчистка; г) требуется широкополосная расчистка с корчевкой пней.

**Характеристика имеющихся жизнеспособного подроста и молодняка лесных древесных пород:**

состав пород \_\_\_\_\_

средний возраст, лет \_\_\_\_\_

средняя высота, м \_\_\_\_\_

количество деревьев и кустарников, тыс. штук/га. \_\_\_\_\_

размещение их по площади лесного участка (равномерное, неравномерное, групповое) \_\_\_\_\_

состояние лесных насаждений и его оценка \_\_\_\_\_

**Проектируемый способ лесовосстановления:** искусственное лесовосстановление методом посадки лесных культур

*(естественное лесовосстановление, искусственное лесовосстановление, комбинированное лесовосстановление (посев, посадка))*

**Обоснование проектируемого способа лесовосстановления основных лесных древесных пород восстанавливаемых лесов с учетом особенностей производства работ в различных категориях защитных лесов и особо защитных участков лесов (для лесных участков, предназначенных для проведения лесовосстановления, на которых лесовосстановительные мероприятия осуществляются лицами, указанными в подпункте «а» пункта 6 Правил, государственными (муниципальными) учреждениями, указанными в подпункте «б» пункта 6 Правил):** категория прогалины относится к лесокультурному фонду, проектируется искусственное лесовосстановление как наиболее целесообразный вид лесовосстановления в соответствии с типом лесорастительных условий и требованиями лесохозяйственного регламента

**Сроки и технологии (методы) выполнения работ по лесовосстановлению:** (для лесных участков, предназначенных для проведения лесовосстановления, на которых лесовосстановительные мероприятия осуществляются лицами, указанными в подпункте «а» пункта 6 Правил, государственными (муниципальными) учреждениями, указанными в подпункте «б» пункта 6 Правил) Механизированная подготовка почвы метод нарезки борозд с дискованием осенью 2022 года, механизированная посадка сеянцев весной 2023 года.

**Сроки и технологии (методы) выполнения работ по агротехническим уходам** (для лесных участков, предназначенных для проведения лесовосстановления, на которых лесовосстановительные мероприятия осуществляются лицами, указанными в подпункте «а» пункта 6 Правил, государственными (муниципальными) учреждениями, указанными в подпункте «б» пункта 6 Правил) дополнение лесных культур при приживаемости от 25 до 85% от количества деревьев основных пород подлежат дополнению деревьями основной породы, агротехнические ухода за лесными культурами (первый год создания – 2 кратный)

**Сроки и технологии (методы) выполнения работ по лесоводственным уходам** (для лесных участков, предназначенных для проведения лесовосстановления, на которых лесовосстановительные мероприятия осуществляются лицами, указанными в подпункте «а» пункта 6 Правил, государственными (муниципальными) учреждениями, указанными в подпункте «б» пункта 6 Правил) \_\_\_\_\_

**Требования к используемому для лесовосстановления посадочному (посевному) материалу:**

Порода главная порода сосна обыкновенная, сопутствующая лиственная порода ясень, состав 8С2Яз

Вид посадочного материала (сеянцы, саженцы с открытой (закрытой) корневой системой, селекционная категория происхождения семян, лесосеменной район) сеянцы сосны с открытой корневой системой выращенные из «улучшенных» семян третьего

лесосеменного района, сеянцы ясеня с открытой корневой системой из лесных питомников Саратовской области

Сосна - Возраст, лет не менее 2

Высота, см. не менее 10

Диаметр корневой шейки, мм. не менее 2,5

Ясень – Возраст, лет не менее 1

Высота, см. не менее 15

Диаметр корневой шейки, мм. не менее 2,0

**Характеристика посевного материала:**

Порода \_\_\_\_\_

Класс качества семян \_\_\_\_\_

Селекционная категория \_\_\_\_\_

Место происхождения семян (лесосеменной район) \_\_\_\_\_

**Требования к молоднякам, площади которых подлежат отнесению к землям, на которых расположены леса, для признания работ по лесовосстановлению завершенными:** (для лесных участков, предназначенных для проведения лесовосстановления, на которых лесовосстановительные мероприятия осуществляются лицами, указанными в подпункте «а» пункта 6 Правил, государственными (муниципальными) учреждениями, указанными в подпункте «б» пункта 6 Правил)

Порода 8С2Яз

возраст, лет 7

количество деревьев основных лесных древесных пород, тыс. штук/га. не менее 2,0

средняя высота, м. не менее 1,3

**Объем работ по лесовосстановлению (площадь лесовосстановления, га)** (для лесных участков, предназначенных для проведения лесовосстановления, на которых лесовосстановительные мероприятия осуществляются лицами, указанными в подпункте «а» пункта 6 Правил, государственными (муниципальными) учреждениями, указанными в подпункте «б» пункта 6 Правил) 3,5

**Проектируемый объем работ по лесовосстановлению** (для лесных участков, предназначенных для проведения лесовосстановления, на которых лесовосстановительные мероприятия осуществляются лицами, указанными в подпункте «а» пункта 6 Правил, государственными (муниципальными) учреждениями, указанными в подпункте «б» пункта 6 Правил)

Площадь лесовосстановления, га. 3,5

Количество жизнеспособных растений основных лесных древесных пород, тыс. штук/га.

4,0, в том числе С – 3,2 Яз – 0,8

Количество жизнеспособных растений основных лесных древесных пород на всей площади, тыс. штук 14,0 (С-11,2 Яз-2,8) сеянцы сосны 11,2 с «улучшенными» наследственными свойствами.

**Исполнитель работ по лесовосстановлению:**

**Согласовано:**

Директор ГАУ «Аткарский лесхоз»

И.о.главного лесничего Аткарского лесничества ГКУ СО «Саратовское областное лесничество»

(Должность)

(Должность)

(подпись)

(подпись)

Панфилкин Алексей Владимирович

Беляков Сергей Юрьевич

(Фамилия, имя, отчество)

(Фамилия, имя, отчество)

20 марта 2023 г.

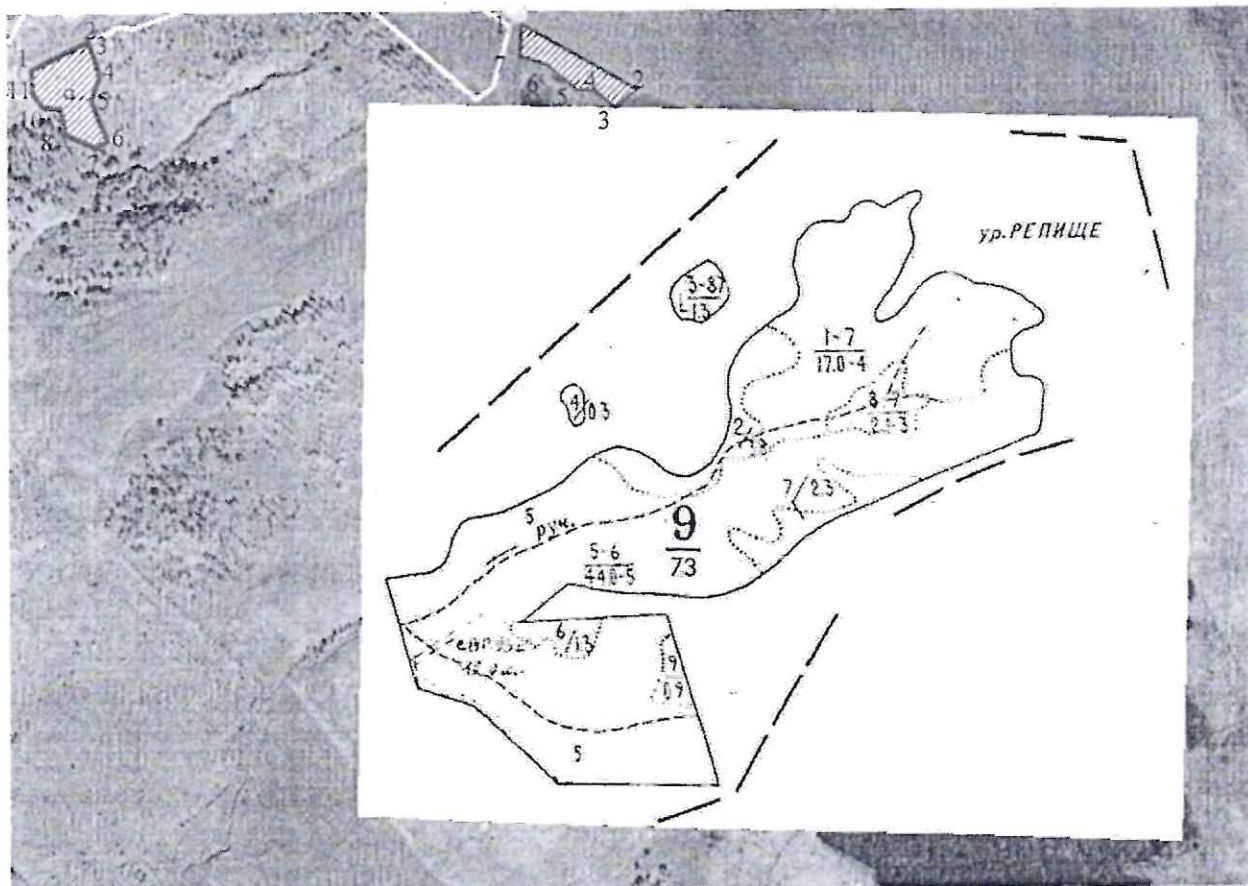
«20 марта 2023 г.

(число, месяц, год)

(число, месяц, год)

СХЕМА  
расположения участка лесовосстановления

Местоположение участка лесовосстановления:  
Саратовская область, Аткарское лесничество,  
Озерное участковое лесничество, кв. 9, выд. 12



Геоданные 1 Участок				Геоданные 2 Участок			
точки	координаты	румбы	длина (м)	точки	координаты	румбы	длина (м)
1-2	N51° 44.575' E44° 45.043'	СВ:66	146	1-2	N51° 44.624' E44° 46.011'	ЮВ:61	281
2-3	N51° 44.607' E44° 45.158'	ЮВ:24	16	2-3	N51° 44.550' E44° 46.231'	ЮЗ:60	61
3-4	N51° 44.598' E44° 45.164'	ЮВ:13	65	3-4	N51° 44.533' E44° 46.184'	СЗ:47	48
4-5	N51° 44.564' E44° 45.178'	ЮЗ:23	51	4-5	N51° 44.551' E44° 46.153'	СЗ:82	43
5-6	N51° 44.539' E44° 45.160'	ЮВ:23	95	5-6	N51° 44.555' E44° 46.115'	СЗ:57	86
6-7	N51° 44.491' E44° 45.193'	ЮЗ:60	33	6-7	N51° 44.580' E44° 46.051'	СЗ:71	53
7-8	N51° 44.482' E44° 45.169'	СЗ:64	75	7-1	N51° 44.589' E44° 46.008'	СВ:4	66

8-9	N51° 44.500' E44° 45.110'	C3:15	55				
9-10	N51° 44.528' E44° 45.098'	C3:89	30				
10-11	N51° 44.528' E44° 45.071'	C3:35	49				

Масштаб 1:10000

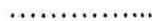
Площадь 3,5 га

Условные обозначения:

Граница квартала

Граница выдела

Участок лесовосстановления



**Примечание:** Для вычерчивания схемы расположения участка лесовосстановления используются фрагменты картографических материалов лесоустройства - планшеты М 1:10 000, 1:25 000.

Схему составил: \_\_\_\_\_

(подпись)


Директор ГАУ «Аткарский лесхоз»

(должность)

Панфилкин А.В.

(ФИО)

«20 марта 2023 г.

Согласовано:   
первый заместитель министра  
природных ресурсов и экологии  
Саратовской области – начальник  
управления лесного хозяйства  
Трошин Д.Н.  
« 22 » марта 20 23 г.

## ПРОЕКТ ЛЕСОВОССТАНОВЛЕНИЯ на лесном участке №2/ год 2023

Лесовосстановление искусственное (естественное, искусственное, комбинированное *нужное написать*)

Субъект Российской Федерации - Саратовская область

Лесной район – (*лесостепной или степной район Европейской части Р.Ф. в соответствии с лесохозяйственными регламентами*) лесостепной

**Характеристика местоположения лесного участка:**

Лесничество - Аткарское

Участковое лесничество Песчанское

№ квартала 25

№ выдела 35

Площадь лесного участка, га. – 14,3

---

(исходные данные для проекта лесовосстановления: материалы обследования лесного участка при выборе способа лесовосстановления, план лесного участка, масштаб 1:10 000 прилагаются к проекту лесовосстановления)

**Характеристика лесорастительных условий лесного участка:**

Рельеф участка (уклон) плато водоразделов со склонами экспозиции 0,5-1°

Гидрологические условия (увлажнение) сухие

Почвы супесчаные и легкосуглинистые черноземовидные

тип лесорастительных условий: C<sub>1</sub> – ( судубрава сухая)

**Характеристика площадей лесного участка: прогалина**

(вырубки, гарь, прогалины, иные не занятые лесными насаждениями или предназначенные для лесовосстановления земли)

**Характеристика вырубки:**

Количество пней, тыс. штук/га \_\_\_\_\_

Характер и размещение оставленных деревьев и кустарников (куртины, полосы, групповое, равномерное) \_\_\_\_\_

Степень задернения почвы (слабая, средняя, сильная) \_\_\_\_\_

Степень минерализации почвы (% от площади лесного участка) \_\_\_\_\_

Состояние очистки от порубочных остатков и валежника (захлавленность, м<sup>3</sup>) \_\_\_\_\_

а) отсутствует (до 5 м<sup>3</sup>/га); б) слабая (5-20 м<sup>3</sup>/га); в) средняя (20-50 м<sup>3</sup>/га); г) сильная (более 50 м<sup>3</sup>/га) (*нужное подчеркнуть*)

Категория доступности для техники \_\_\_\_\_

а) доступная; б) требуется узкополосная расчистка без корчевки пней; в) требуется узкополосная расчистка; г) требуется широкополосная расчистка с корчевкой пней.

**Характеристика имеющихся жизнеспособного подроста и молодняка лесных древесных пород:**

состав пород \_\_\_\_\_

средний возраст, лет \_\_\_\_\_

средняя высота, м \_\_\_\_\_

количество деревьев и кустарников, тыс. штук/га. \_\_\_\_\_

размещение их по площади лесного участка (равномерное, неравномерное, групповое) \_\_\_\_\_

состояние лесных насаждений и его оценка \_\_\_\_\_

**Проектируемый способ лесовосстановления:** искусственное лесовосстановление методом посадки лесных культур

(естественное лесовосстановление, искусственное лесовосстановление, комбинированное лесовосстановление (посев, посадка))

**Обоснование проектируемого способа лесовосстановления основных лесных древесных пород восстанавливаемых лесов с учетом особенностей производства работ в различных категориях защитных лесов и особо защитных участков лесов (для лесных участков, предназначенных для проведения лесовосстановления, на которых лесовосстановительные мероприятия осуществляются лицами, указанными в подпункте «а» пункта 6 Правил, государственными (муниципальными) учреждениями, указанными в подпункте «б» пункта 6 Правил):** категория прогалины относится к лесокультурному фонду, проектируется искусственное лесовосстановление как наиболее целесообразный вид лесовосстановления в соответствии с типом лесорастительных условий и требованиями лесохозяйственного регламента

**Сроки и технологии (методы) выполнения работ по лесовосстановлению:** (для лесных участков, предназначенных для проведения лесовосстановления, на которых лесовосстановительные мероприятия осуществляются лицами, указанными в подпункте «а» пункта 6 Правил, государственными (муниципальными) учреждениями, указанными в подпункте «б» пункта 6 Правил) Механизированная подготовка почвы метод нарезки борозд с дискованием осенью 2022 года, механизированная посадка сеянцев весной 2023 года.

**Сроки и технологии (методы) выполнения работ по агротехническим уходам** (для лесных участков, предназначенных для проведения лесовосстановления, на которых лесовосстановительные мероприятия осуществляются лицами, указанными в подпункте «а» пункта 6 Правил, государственными (муниципальными) учреждениями, указанными в подпункте «б» пункта 6 Правил) дополнение лесных культур при приживаемости от 25 до 85% от количества деревьев основных пород подлежат дополнению деревьями основной породы, агротехнические ухода за лесными культурами (первый год создания – 2 кратный)

**Сроки и технологии (методы) выполнения работ по лесоводственным уходам** (для лесных участков, предназначенных для проведения лесовосстановления, на которых лесовосстановительные мероприятия осуществляются лицами, указанными в подпункте «а» пункта 6 Правил, государственными (муниципальными) учреждениями, указанными в подпункте «б» пункта 6 Правил) \_\_\_\_\_

**Требования к используемому для лесовосстановления посадочному (посевному) материалу:**

Порода главная порода сосна обыкновенная, сопутствующая лиственная порода ясень, состав 8С2Яз

Вид посадочного материала (сеянцы, саженцы с открытой (закрытой) корневой системой, селекционная категория происхождения семян, лесосеменной район) сеянцы сосны с открытой корневой системой выращенные из нормальных семян третьего лесосеменного района, сеянцы ясеня с открытой корневой системой из лесных питомников Саратовской области

Сосна - Возраст, лет не менее 2

Высота, см. не менее 10

Диаметр корневой шейки, мм. не менее 3.0

Ясень – Возраст, лет не менее 1

Высота, см. не менее 12

Диаметр корневой шейки, мм. не менее 2.0

#### Характеристика посевного материала:

Порода \_\_\_\_\_

Класс качества семян \_\_\_\_\_

Селекционная категория \_\_\_\_\_

Место происхождения семян (лесосеменной район) \_\_\_\_\_

Требования к молоднякам, площади которых подлежат отнесению к землям, на которых расположены леса, для признания работ по лесовосстановлению завершенными: (для лесных участков, предназначенных для проведения лесовосстановления, на которых лесовосстановительные мероприятия осуществляются лицами, указанными в подпункте «а» пункта 6 Правил, государственными (муниципальными) учреждениями, указанными в подпункте «б» пункта 6 Правил)

Порода 8С2Яз

возраст, лет 6

количество деревьев основных лесных древесных пород, тыс. штук/га. не менее 2.2

средняя высота, м. не менее 1,1

Объем работ по лесовосстановлению (площадь лесовосстановления, га) (для лесных участков, предназначенных для проведения лесовосстановления, на которых лесовосстановительные мероприятия осуществляются лицами, указанными в подпункте «а» пункта 6 Правил, государственными (муниципальными) учреждениями, указанными в подпункте «б» пункта 6 Правил) 14.3

Проектируемый объем работ по лесовосстановлению (для лесных участков, предназначенных для проведения лесовосстановления, на которых лесовосстановительные мероприятия осуществляются лицами, указанными в подпункте «а» пункта 6 Правил, государственными (муниципальными) учреждениями, указанными в подпункте «б» пункта 6 Правил)

Площадь лесовосстановления, га. 14.3

Количество жизнеспособных растений основных лесных древесных пород, тыс. штук/га.

4.0, в том числе С – 3,2 Яз – 0,8

Количество жизнеспособных растений основных лесных древесных пород на всей площади, тыс. штук 57.2 (С-45.76 Яз-11,44)

Исполнитель работ по лесовосстановлению:

Согласовано:

Директор ГАУ «Аткарский лесхоз»

И.о.главного лесничего Аткарского лесничества ГКУ СО «Саратовское областное лесничество»

(Должность)

Г

(Должность)

(подпись)

Панфилкин Алексей Владимирович

(Фамилия, имя, отчество)

20 марта 2023 г.

(число, месяц, год)

(подпись)

Беляков Сергей Юрьевич

(Фамилия, имя, отчество)

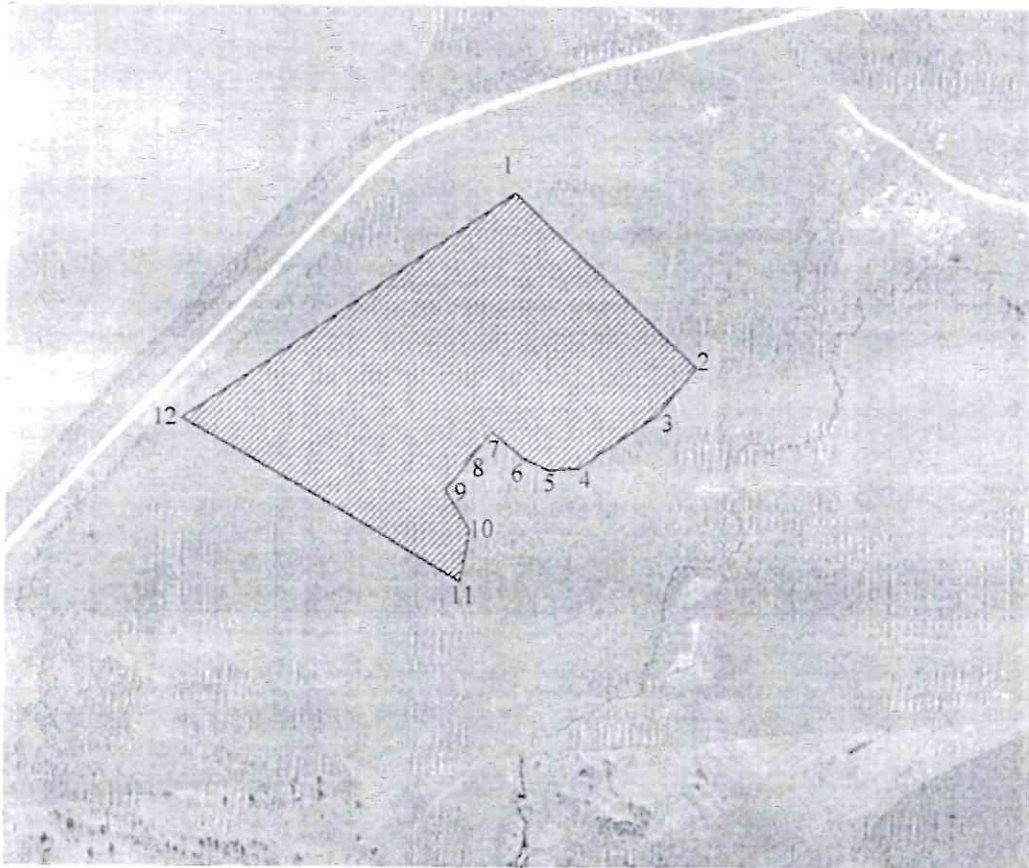
20 марта 2023 г.

(число, месяц, год)



СХЕМА  
расположения участка лесовосстановления

Местоположение участка лесовосстановления:  
Саратовская область, Аткарское лесничество,  
Песчанское участковое лесничество, кв. 25, выд. 35



Геоданные			
точки	координаты	румбы	длина(м )
1-2	N51° 55.825' E45° 19.048'	ЮВ:39	318
2-3	N51° 55.692' E45° 19.225'	ЮЗ:38	81
3-4	N51° 55.657' E45° 19.180'	ЮЗ:44	104
4-5	N51° 55.616' E45° 19.117'	ЮЗ:74	37
5-6	N51° 55.611' E45° 19.086'	СЗ:83	43
6-7	N51° 55.614' E45° 19.048'	СЗ:59	51
7-8	N51° 55.628' E45° 19.010'	ЮЗ:40	59
8-9	N51° 55.604' E45° 18.977'	ЮЗ:37	42

9-10	N51° 55.585' E45° 18.954'	ЮВ:19	29
10-11	N51° 55.571' E45° 18.963'	ЮЗ:6	55
11-12	N51° 55.541' E45° 18.958'	СЗ:49	365
12-1	N51° 55.671' E45° 18.719'	СВ:53	470

Масштаб 1:10000

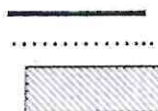
Площадь 14,3 га

Условные обозначения:

Граница квартала

Граница выдела

Участок лесовосстановления



**Примечание:** Для вычерчивания схемы расположения участка лесовосстановления используются фрагменты картографических материалов лесоустройства - планшеты М 1:10 000, 1:25 000.

Схему составил: \_\_\_\_\_

(подпись)

Директор ГАУ «Аткарский лесхоз»

(подпись)

Папфикин А.В.

(ФИО)

«20» марта 2023 г.

Согласовано: Трошин  
первый заместитель министра  
природных ресурсов и экологии  
Саратовской области – начальник  
управления лесного хозяйства  
Трошин Д.Н.  
« 22 » марта 2023 г.

## ПРОЕКТ ЛЕСОВОССТАНОВЛЕНИЯ на лесном участке № 3 / год 2023

Лесовосстановление искусственное (естественное, искусственное, комбинированное *нужное написать*)

Субъект Российской Федерации - Саратовская область

Лесной район – (*лесостепной или степной район Европейской части Р.Ф. в соответствии с лесохозяйственными регламентами*) степной

**Характеристика местоположения лесного участка:**

Лесничество - Аткарское

Участковое лесничество Озерное

№ квартала 61

№ выделов 23,27

Площадь лесного участка, га. – 2,6 (23 - 1,5 га, 27- 1,1 га)

---

*(исходные данные для проекта лесовосстановления: материалы обследования лесного участка при выборе способа лесовосстановления, план лесного участка, масштаб 1:10 000 прилагаются к проекту лесовосстановления)*

**Характеристика лесорастительных условий лесного участка:**

Рельеф участка (уклон) плато, пологие склоны северных и северозападных экспозиций

Гидрологические условия (увлажнение) свежие

Почвы темно-серые лесные суглинистые

тип лесорастительных условий: Д<sub>2</sub> – (дубрава свежая)

**Характеристика площадей лесного участка: прогалина**

*(вырубки, гарь, прогалины, иные не занятые лесными насаждениями или предназначенные для лесовосстановления земли)*

**Характеристика вырубки:**

Количество пней, тыс. штук/га \_\_\_\_\_

Характер и размещение оставленных деревьев и кустарников (куртины, полосы, групповое, равномерное) \_\_\_\_\_

Степень задернения почвы (слабая, средняя, сильная) \_\_\_\_\_

Степень минерализации почвы (% от площади лесного участка) \_\_\_\_\_

Состояние очистки от порубочных остатков и валежника (захламленность, м<sup>3</sup>) \_\_\_\_\_

---

а) отсутствует (до 5 м<sup>3</sup>/га); б) слабая (5-20 м<sup>3</sup>/га); в) средняя (20-50 м<sup>3</sup>/га); г) сильная (более 50 м<sup>3</sup>/га) (*нужное подчеркнуть*)

Категория доступности для техники \_\_\_\_\_

а) доступная; б) требуется узкополосная расчистка без корчевки пней; в) требуется узкополосная расчистка; г) требуется широкополосная расчистка с корчевкой пней.

**Характеристика имеющихся жизнеспособного подроста и молодняка лесных древесных пород:**

состав пород \_\_\_\_\_

средний возраст, лет \_\_\_\_\_

средняя высота, м \_\_\_\_\_

количество деревьев и кустарников, тыс. штук/га. \_\_\_\_\_

размещение их по площади лесного участка (равномерное, неравномерное, групповое) \_\_\_\_\_

состояние лесных насаждений и его оценка \_\_\_\_\_

**Проектируемый способ лесовосстановления:** искусственное лесовосстановление методом посадки лесных культур

(естественное лесовосстановление, искусственное лесовосстановление, комбинированное лесовосстановление (посев, посадка))

**Обоснование проектируемого способа лесовосстановления основных лесных древесных пород восстанавливаемых лесов с учетом особенностей производства работ в различных категориях защитных лесов и особо защитных участков лесов (для лесных участков, предназначенных для проведения лесовосстановления, на которых лесовосстановительные мероприятия осуществляются лицами, указанными в подпункте «а» пункта 6 Правил, государственными (муниципальными) учреждениями, указанными в подпункте «б» пункта 6 Правил):** категория прогалины относится к лесокультурному фонду, проектируется искусственное лесовосстановление как наиболее целесообразный вид лесовосстановления в соответствии с типом лесорастительных условий и требованиями лесохозяйственного регламента

**Сроки и технологии (методы) выполнения работ по лесовосстановлению:** (для лесных участков, предназначенных для проведения лесовосстановления, на которых лесовосстановительные мероприятия осуществляются лицами, указанными в подпункте «а» пункта 6 Правил, государственными (муниципальными) учреждениями, указанными в подпункте «б» пункта 6 Правил) Механизированная подготовка почвы метод нарезки борозд с дискованием осенью 2022 года, механизированная посадка семян весной 2023 года.

**Сроки и технологии (методы) выполнения работ по агротехническим уходам** (для лесных участков, предназначенных для проведения лесовосстановления, на которых лесовосстановительные мероприятия осуществляются лицами, указанными в подпункте «а» пункта 6 Правил, государственными (муниципальными) учреждениями, указанными в подпункте «б» пункта 6 Правил) дополнение лесных культур при приживаемости от 25 до 85% от количества деревьев основных пород подлежат дополнению деревьями основной породы, агротехнические ухода за лесными культурами (первый год создания – 2 кратный)

**Сроки и технологии (методы) выполнения работ по лесоводственным уходам** (для лесных участков, предназначенных для проведения лесовосстановления, на которых лесовосстановительные мероприятия осуществляются лицами, указанными в подпункте «а» пункта 6 Правил, государственными (муниципальными) учреждениями, указанными в подпункте «б» пункта 6 Правил) \_\_\_\_\_

**Требования к используемому для лесовосстановления посадочному (посевному) материалу:**

Порода главная порода дуб черешчатый, сопутствующая лиственная порода ясень, состав 6Д4Яз

Вид посадочного материала (сеянцы, саженцы с открытой (закрытой) корневой системой, селекционная категория происхождения семян, лесосеменной район) сеянцы дуба с открытой корневой системой выращенные из нормальных семян 2 лесосеменного района, сеянцы ясеня с открытой корневой системой из лесных питомников Саратовской области

Дуб - Возраст, лет не менее 1-2

Высота, см. не менее 12

Диаметр корневой шейки, мм. не менее 4.0

Ясень – Возраст, лет не менее 1

Высота, см. не менее 15

Диаметр корневой шейки, мм. не менее 2.0

#### Характеристика посевного материала:

Порода \_\_\_\_\_

Класс качества семян \_\_\_\_\_

Селекционная категория \_\_\_\_\_

Место происхождения семян (лесосеменной район) \_\_\_\_\_

**Требования к молоднякам, площади которых подлежат отнесению к землям, на которых расположены леса, для признания работ по лесовосстановлению завершёнными:** (для лесных участков, предназначенных для проведения лесовосстановления, на которых лесовосстановительные мероприятия осуществляются лицами, указанными в подпункте «а» пункта 6 Правил, государственными (муниципальными) учреждениями, указанными в подпункте «б» пункта 6 Правил)

Порода бД4Яз

возраст, лет 8

количество деревьев основных лесных древесных пород, тыс. штук/га. не менее 1,2

средняя высота, м. не менее 1.3

**Объем работ по лесовосстановлению (площадь лесовосстановления, га)** (для лесных участков, предназначенных для проведения лесовосстановления, на которых лесовосстановительные мероприятия осуществляются лицами, указанными в подпункте «а» пункта 6 Правил, государственными (муниципальными) учреждениями, указанными в подпункте «б» пункта 6 Правил) 2,6

**Проектируемый объем работ по лесовосстановлению** (для лесных участков, предназначенных для проведения лесовосстановления, на которых лесовосстановительные мероприятия осуществляются лицами, указанными в подпункте «а» пункта 6 Правил, государственными (муниципальными) учреждениями, указанными в подпункте «б» пункта 6 Правил)

Площадь лесовосстановления, га. 2,6

Количество жизнеспособных растений основных лесных древесных пород, тыс. штук/га.

4,0, в том числе Д – 2,4 Яз – 1,6

Количество жизнеспособных растений основных лесных древесных пород на всей площади, тыс. штук 10,4 (Д-6,24 Яз-4,16)

Исполнитель работ по лесовосстановлению:

Согласовано:

Директор ГАУ «Аткарский лесхоз»

И.о.главного лесничего Аткарского лесничества ГКУ СО «Саратовское областное лесничество»

(Должность)

(Должность)

(подпись)

(подпись)

Панфилкин Алексей Владимирович

Беляков Сергей Юрьевич

(Фамилия, имя, отчество)

(Фамилия, имя, отчество)

«20» марта 2023 г.

«20» марта 2023 г.

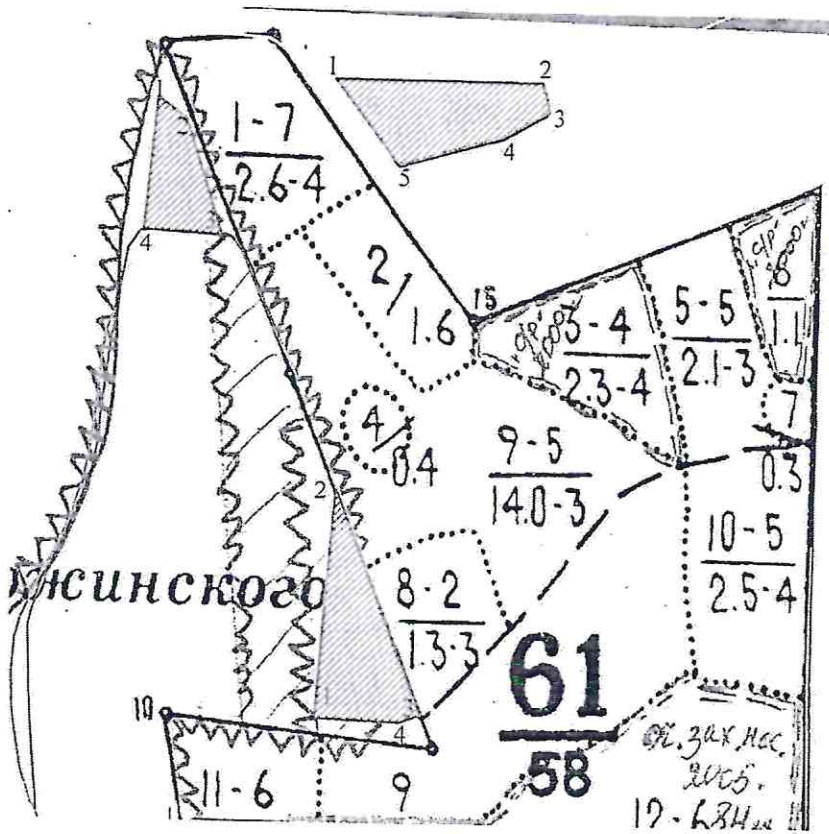
(число, месяц, год)

(число, месяц, год)

СХЕМА  
расположения участка лесовосстановления

Местоположение участка лесовосстановления:

Саратовская область, Аткарское лесничество, Песчанское участковое лесничество, кв. 61,  
выд. 23,27



Геоданные 1 участок				Геоданные 2 участок			
точки	координаты	румбы	длина (м)	точки	координаты	румбы	длина (м)
1-2	N51° 54.795' E44° 51.011'	ЮВ:41	29	1-2	N51° 54.475' E44° 51.150'	СВ:4	217
2-3	N51° 54.782' E44° 51.029'	ЮВ:16	92	2-3	N51° 54.593' E44° 51.165'	ЮВ:21	235
3-4	N51° 54.733' E44° 51.053'	СЗ:88	62	3-4	N51° 54.474' E44° 51.239'	ЮЗ:67	16
4-1	N51° 54.734' E44° 50.994'	СВ:9	110	4-1	N51° 54.470' E44° 51.225'	СЗ:84	85
Геоданные 3 участок							
точки	координаты	румбы	длина (м)				
1-2	N51° 54.810' E44° 51.158'	ЮВ:87	203				
2-3	N51° 54.806' E44° 51.335'	ЮВ:9	22				
3-4	N51° 54.794' E44° 51.338'	ЮЗ:60	49				
4-5	N51° 54.781' E44° 51.301'	ЮЗ:74	108				
5-1	N51° 54.765' E44° 51.211'	СЗ:35	105				

Масштаб 1:10000

Площадь 2,6 га

Условные обозначения:

Граница квартала

Граница выдела

Участок лесовосстановления



**Примечание:** Для вычерчивания схемы расположения участка лесовосстановления используются фрагменты картографических материалов лесоустройства - планшеты М 1:10 000, 1:25 000.

Схему составил: \_\_\_\_\_

(подпись)

Директор ГАУ «Аткарский лесхоз»

(должность)

Панфилкин А.В.

(ФИО)

«20» марта 2023 г.

Согласовано: Трошин  
первый заместитель министра  
природных ресурсов и экологии  
Саратовской области – начальник  
управления лесного хозяйства  
Трошин Д.Н.  
«22» марта 2023 г.

## ПРОЕКТ ЛЕСОВОССТАНОВЛЕНИЯ на лесном участке № 4/ год 2023

Лесовосстановление искусственное (естественное, искусственное,  
комбинированное *нужное написать*)

Субъект Российской Федерации - Саратовская область

Лесной район – (лесостепной или степной район Европейской части Р.Ф. в  
соответствии с лесохозяйственными регламентами) лесостепной

**Характеристика местоположения лесного участка:**

Лесничество - Аткарское

Участковое лесничество Песчанское

№ квартала 66

№ выдела 64

Площадь лесного участка, га. -14,0

(исходные данные для проекта лесовосстановления: материалы обследования лесного участка при выборе  
способа лесовосстановления, план лесного участка, масштаб 1:10 000 прилагаются к проекту  
лесовосстановления)

**Характеристика лесорастительных условий лесного участка:**

Рельеф участка (уклон) плато водоразделов со склонами экспозиции 0,5-1°

Гидрологические условия (увлажнение) сухие

Почвы супесчаные и легкосуглинистые черноземовидные

тип лесорастительных условий: C<sub>1</sub> – (судубрава сухая)

**Характеристика площадей лесного участка: прогалина**

(вырубки, гарь, прогалины, иные не занятые лесными насаждениями или предназначенные для  
лесовосстановления земли)

**Характеристика вырубки:**

Количество пней, тыс. штук/га \_\_\_\_\_

Характер и размещение оставленных деревьев и кустарников (куртины, полосы,  
групповое, равномерное) \_\_\_\_\_

Степень задернения почвы (слабая, средняя, сильная) \_\_\_\_\_

Степень минерализации почвы (% от площади лесного участка) \_\_\_\_\_

Состояние очистки от порубочных остатков и валежника (захламленность, м<sup>3</sup>) \_\_\_\_\_

а) отсутствует (до 5 м<sup>3</sup>/га); б) слабая (5-20 м<sup>3</sup>/га); в) средняя (20-50 м<sup>3</sup>/га); г) сильная  
(более 50 м<sup>3</sup>/га) (*нужное подчеркнуть*)

Категория доступности для техники \_\_\_\_\_



а) доступная; б) требуется узкополосная расчистка без корчевки пней; в) требуется узкополосная расчистка; г) требуется широкополосная расчистка с корчевкой пней.

**Характеристика имеющихся жизнеспособного подроста и молодняка лесных древесных пород:**

состав пород \_\_\_\_\_

средний возраст, лет \_\_\_\_\_

средняя высота, м \_\_\_\_\_

количество деревьев и кустарников, тыс. штук/га. \_\_\_\_\_

размещение их по площади лесного участка (равномерное, неравномерное, групповое) \_\_\_\_\_

состояние лесных насаждений и его оценка \_\_\_\_\_

**Проектируемый способ лесовосстановления:** искусственное лесовосстановление методом посадки лесных культур

(естественное лесовосстановление, искусственное лесовосстановление, комбинированное лесовосстановление (посев, посадка))

**Обоснование проектируемого способа лесовосстановления основных лесных древесных пород восстанавливаемых лесов с учетом особенностей производства работ в различных категориях защитных лесов и особо защитных участков лесов (для лесных участков, предназначенных для проведения лесовосстановления, на которых лесовосстановительные мероприятия осуществляются лицами, указанными в подпункте «а» пункта 6 Правил, государственными(муниципальными) учреждениями, указанными в подпункте «б» пункта 6 Правил):** категория прогалины относится к лесокультурному фонду, проектируется искусственное лесовосстановление как наиболее целесообразный вид лесовосстановления в соответствии с типом лесорастительных условий и требованиями лесохозяйственного регламента

**Сроки и технологии (методы) выполнения работ по лесовосстановлению:** (для лесных участков, предназначенных для проведения лесовосстановления, на которых лесовосстановительные мероприятия осуществляются лицами, указанными в подпункте «а» пункта 6 Правил, государственными(муниципальными) учреждениями, указанными в подпункте «б» пункта 6 Правил) Механизированная подготовка почвы метод нарезки борозд с дискованием осенью 2022 года, механизированная посадка семян весной 2023 года.

**Сроки и технологии (методы) выполнения работ по агротехническим уходам** (для лесных участков, предназначенных для проведения лесовосстановления, на которых лесовосстановительные мероприятия осуществляются лицами, указанными в подпункте «а» пункта 6 Правил, государственными(муниципальными) учреждениями, указанными в подпункте «б» пункта 6 Правил) дополнение лесных культур при приживаемости от 25 до 85% от количества деревьев основных пород подлежат дополнению деревьями основной породы, агротехнические ухода за лесными культурами (первый год создания – 2 кратный)

**Сроки и технологии (методы) выполнения работ по лесоводственным уходам** (для лесных участков, предназначенных для проведения лесовосстановления, на которых лесовосстановительные мероприятия осуществляются лицами, указанными в подпункте «а» пункта 6 Правил, государственными(муниципальными) учреждениями, указанными в подпункте «б» пункта 6 Правил) \_\_\_\_\_

**Требования к используемому для лесовосстановления посадочному (посевному) материалу:**

Порода главная порода сосна обыкновенная, сопутствующая лиственная порода ясень, состав 8С2Яз

Вид посадочного материала (сеянцы, саженцы с открытой (закрытой) корневой системой, селекционная категория происхождения семян, лесосеменной район) сеянцы сосны с открытой корневой системой выращенные из нормальных семян третьего лесосеменного района, сеянцы ясеня с открытой корневой системой из лесных питомников Саратовской области

Сосна - Возраст, лет не менее 2

Высота, см. не менее 10

Диаметр корневой шейки, мм. не менее 3,0

Ясень – Возраст, лет не менее 1

Высота, см. не менее 12

Диаметр корневой шейки, мм. не менее 2,0

**Характеристика посевного материала:**

Порода \_\_\_\_\_

Класс качества семян \_\_\_\_\_

Селекционная категория \_\_\_\_\_

Место происхождения семян (лесосеменной район) \_\_\_\_\_

**Требования к молодым насаждениям, площади которых подлежат отнесению к землям, на которых расположены леса, для признания работ по лесовосстановлению выполненными:** (для лесных участков, предназначенных для проведения лесовосстановления, на которых лесовосстановительные мероприятия осуществляются лицами, указанными в подпункте «а» пункта 6 Правил, государственными (муниципальными) учреждениями, указанными в подпункте «б» пункта 6 Правил)

Порода 8С2Яз

возраст, лет 6

количество деревьев основных лесных древесных пород, тыс. штук/га. не менее 2,2

средняя высота, м. не менее 1,1

**Объем работ по лесовосстановлению (площадь лесовосстановления, га)** (для лесных участков, предназначенных для проведения лесовосстановления, на которых лесовосстановительные мероприятия осуществляются лицами, указанными в подпункте «а» пункта 6 Правил, государственными (муниципальными) учреждениями, указанными в подпункте «б» пункта 6 Правил) 14,0

**Проектируемый объем работ по лесовосстановлению** (для лесных участков, предназначенных для проведения лесовосстановления, на которых лесовосстановительные мероприятия осуществляются лицами, указанными в подпункте «а» пункта 6 Правил, государственными (муниципальными) учреждениями, указанными в подпункте «б» пункта 6 Правил)

Площадь лесовосстановления, га. 14,0

Количество жизнеспособных растений основных лесных древесных пород, тыс. штук/га.

4,0, в том числе С – 3,2 Яз – 0,8

Количество жизнеспособных растений основных лесных древесных пород на всей площади, тыс. штук 56,0 (С-44,8 Яз-11,2)

Исполнитель работ по лесовосстановлению:

Согласовано:

Директор ГАУ «Аткарский лесхоз»

И.о.главного лесничего Аткарского лесничества ГКУ СО «Саратовское областное лесничество»

(Должность)

(Должность)

(подпись)

(подпись)

Панфилин Алексей Владимирович

Беляков Сергей Юрьевич

(Фамилия, имя, отчество)

(Фамилия, имя, отчество)

«20» марта 2023 г.

«20» марта 2023 г.

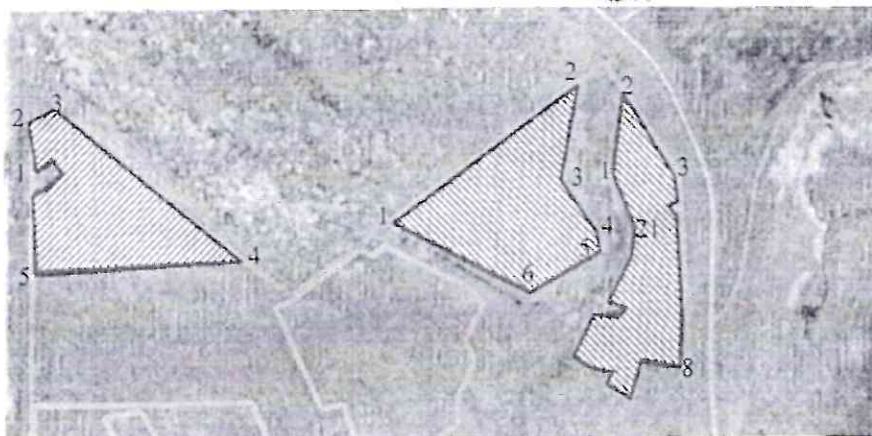
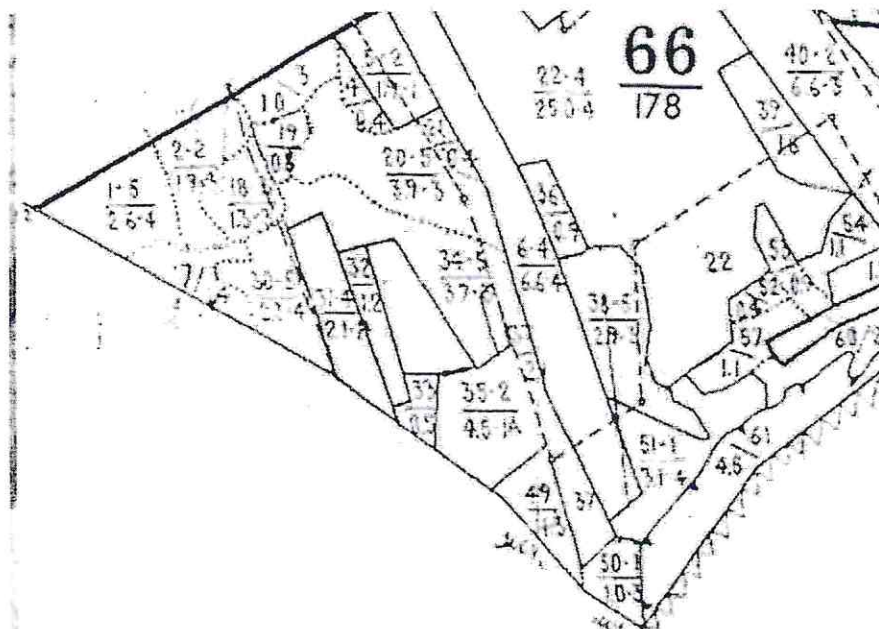
(число, месяц, год)

(число, месяц, год)

СХЕМА  
расположения участка лесовосстановления

Местоположение участка лесовосстановления:

Саратовская область, Аткарскоелесничество, Песчанское участковое лесничество, кв. 66,  
выд. 64



Геоданные 1 участок				Геоданные 2 участок			
точки	координаты	румб ы	длина(м)	точки	координаты	румб ы	длина(м )
1-2	N51° 52.141' E45° 22.077'	СВ:55	380	1-2	N51° 52.187' E45° 22.396'	СВ:8	124
2-3	N51° 52.260' E45° 22.348'	ЮЗ:12	155	2-3	N51° 52.253' E45° 22.411'	ЮВ:31	164
3-4	N51° 52.177' E45° 22.320'	ЮВ:35	104	3-4	N51° 52.177' E45° 22.484'	ЮВ:3	36
4-5	N51° 52.131' E45° 22.373'	ЮВ:2	36	4-5	N51° 52.158' E45° 22.486'	ЮЗ:71	7
5-6	N51° 52.112' E45° 22.374'	ЮЗ:61	130	5-6	N51° 52.157' E45° 22.481'	ЮЗ:6	10

6-1	N51° 52.078' E45° 22.275'	C3:63	255	6-7	N51° 52.152' E45° 22.480'	ЮВ:58	10
Геоданные 3 участок				7-8	N51° 52.149' E45° 22.487'	ЮВ:4	172
1-2	N51° 52.189' E45° 21.560'	СВ:1	79	8-9	N51° 52.056' E45° 22.497'	ЮЗ:3	79
2-3	N51° 52.231' E45° 21.561'	СВ:61	31	9-10	N51° 52.014' E45° 22.494'	СЗ:82	81
3-4	N51° 52.239' E45° 21.584'	ЮВ:52	392	10-11	N51° 52.019' E45° 22.424'	ЮЗ:11	52
4-5	N51° 52.110' E45° 21.854'	ЮЗ:87	335	11-12	N51° 51.992' E45° 22.415'	СЗ:51	38
5-6	N51° 52.099' E45° 21.557'	СВ:1	135	12-13	N51° 52.005' E45° 22.389'	СВ:26	15
6-7	N51° 52.173' E45° 21.559'	ЮВ:81	11	13-14	N51° 52.012' E45° 22.395'	СЗ:88	34
7-8	N51° 52.172' E45° 21.569'	СВ:50	44	14-15	N51° 52.013' E45° 22.366'	СЗ:61	35
8-9	N51° 52.187' E45° 21.599'	СЗ:34	25	15-16	N51° 52.022' E45° 22.339'	СВ:28	78
9-10	N51° 52.198' E45° 21.587'	ЮЗ:60	35	16-17	N51° 52.059' E45° 22.370'	СВ:83	38
				17-18	N51° 52.061' E45° 22.404'	СВ:34	17
				18-19	N51° 52.069' E45° 22.412'	СЗ:66	26
				19-20	N51° 52.075' E45° 22.391'	СВ:29	74
				20-21	N51° 52.109' E45° 22.422'	СВ:8	49
				21-1	N51° 52.136' E45° 22.428'	СЗ:20	102

Масштаб 1:10000

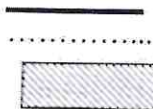
Площадь 14,0 га

Условные обозначения:

Граница квартала

Граница выдела

Участок лесовосстановления



Примечание: Для вычерчивания схемы расположения участка лесовосстановления используются фрагменты картографических материалов лесоустройства - планшеты М 1:10 000, 1:25 000.

Схему составил: \_\_\_\_\_

(подпись)


Директор ГАУ «Аткарский лесхоз»

(должность)

Панфилин А.В.

(ФИО)

«20» марта 2023 г.

Согласовано:   
первый заместитель министра  
природных ресурсов и экологии  
Саратовской области – начальник  
управления лесного хозяйства  
Трошин Д.Н.  
«22» марта 2023 г.

## ПРОЕКТ ЛЕСОВОССТАНОВЛЕНИЯ на лесном участке №5/ год 2023

Лесовосстановление искусственное (естественное, искусственное,  
комбинированное *нужное написать*)

Субъект Российской Федерации - Саратовская область

Лесной район – (*лесостепной или степной район Европейской части Р.Ф. в соответствии с лесохозяйственными регламентами*) степной

**Характеристика местоположения лесного участка:**

Лесничество - Аткарское

Участковое лесничество Озерное

№ квартала 128л

№ выделов 43

Площадь лесного участка, га. -1,1

---

*(исходные данные для проекта лесовосстановления: материалы обследования лесного участка при выборе способа лесовосстановления, план лесного участка, масштаб 1:10 000 прилагаются к проекту лесовосстановления)*

---

**Характеристика лесорастительных условий лесного участка:**

Рельеф участка (уклон) крутые склоны балок и оврагов

Гидрологические условия (увлажнение) сухие

Почвы серые лесные супесчаные

тип лесорастительных условий: E<sub>1</sub> – (дубрава сухая байрачная)

**Характеристика площадей лесного участка: прогалина**

*(вырубки, гарь, прогалины, иные не занятые лесными насаждениями или предназначенные для лесовосстановления земли)*

**Характеристика вырубки:**

Количество пней, тыс. штук/га \_\_\_\_\_

Характер и размещение оставленных деревьев и кустарников (куртины, полосы, групповое, равномерное) \_\_\_\_\_

Степень задернения почвы (слабая, средняя, сильная) \_\_\_\_\_

Степень минерализации почвы (% от площади лесного участка) \_\_\_\_\_

Состояние очистки от порубочных остатков и валежника (захламленность, м<sup>3</sup>) \_\_\_\_\_

---

а) отсутствует (до 5 м<sup>3</sup>/га); б) слабая (5-20 м<sup>3</sup>/га); в) средняя (20-50 м<sup>3</sup>/га); г) сильная (более 50 м<sup>3</sup>/га) (*нужное подчеркнуть*)

Категория доступности для техники \_\_\_\_\_

а) доступная; б) требуется узкополосная расчистка без корчевки пней; в) требуется узкополосная расчистка; г) требуется широкополосная расчистка с корчевкой пней.

**Характеристика имеющихся жизнеспособного подроста и молодняка лесных древесных пород:**

состав пород \_\_\_\_\_

средний возраст, лет \_\_\_\_\_

средняя высота, м \_\_\_\_\_

количество деревьев и кустарников, тыс. штук/га. \_\_\_\_\_

размещение их по площади лесного участка (равномерное, неравномерное, групповое) \_\_\_\_\_

состояние лесных насаждений и его оценка \_\_\_\_\_

**Проектируемый способ лесовосстановления:** искусственное лесовосстановление  
методом посадки лесных культур

*(естественное лесовосстановление, искусственное лесовосстановление, комбинированное лесовосстановление (посев, посадка))*

**Обоснование проектируемого способа лесовосстановления основных лесных древесных пород восстанавливаемых лесов с учетом особенностей производства работ в различных категориях защитных лесов и особо защитных участков лесов (для лесных участков, предназначенных для проведения лесовосстановления, на которых лесовосстановительные мероприятия осуществляются лицами, указанными в подпункте «а» пункта 6 Правил, государственными(муниципальными) учреждениями, указанными в подпункте «б» пункта 6 Правил):** категория прогалины относится к лесокультурному фонду, проектируется искусственное лесовосстановление как наиболее целесообразный вид лесовосстановления в соответствии с типом лесорастительных условий и требованиями лесохозяйственного регламента

**Сроки и технологии (методы) выполнения работ по лесовосстановлению:** *(для лесных участков, предназначенных для проведения лесовосстановления, на которых лесовосстановительные мероприятия осуществляются лицами, указанными в подпункте «а» пункта 6 Правил, государственными(муниципальными) учреждениями, указанными в подпункте «б» пункта 6 Правил)* Механизированная подготовка почвы метод нарезки борозд с дискованием осенью 2022 года, механизированная посадка сеянцев весной 2023 года.

**Сроки и технологии (методы) выполнения работ по агротехническим уходам** *(для лесных участков, предназначенных для проведения лесовосстановления, на которых лесовосстановительные мероприятия осуществляются лицами, указанными в подпункте «а» пункта 6 Правил, государственными(муниципальными) учреждениями, указанными в подпункте «б» пункта 6 Правил)* дополнение лесных культур при приживаемости от 25 до 85% от количества деревьев основных пород подлежат дополнению деревьями основной породы, агротехнические ухода за лесными культурами (первый год создания – 2 кратный)

**Сроки и технологии (методы) выполнения работ по лесоводственным уходам** *(для лесных участков, предназначенных для проведения лесовосстановления, на которых лесовосстановительные мероприятия осуществляются лицами, указанными в подпункте «а» пункта 6 Правил, государственными(муниципальными) учреждениями, указанными в подпункте «б» пункта 6 Правил)* \_\_\_\_\_

**Требования к используемому для лесовосстановления посадочному (посевному) материалу:**

Порода главная порода дуб черешчатый, сопутствующая лиственная порода ясень, состав 6Д4Яз

Вид посадочного материала (сеянцы, саженцы с открытой (закрытой) корневой системой, селекционная категория происхождения семян, лесосеменной район) сеянцы дуба с открытой корневой системой выращенные из нормальных семян 2 лесосеменного района, сеянцы ясеня с открытой корневой системой из лесных питомников Саратовской области

Дуб - Возраст, лет не менее 1-2

Высота, см. не менее 12

Диаметр корневой шейки, мм. не менее 4.0

Ясень - Возраст, лет не менее 1

Высота, см. не менее 15

Диаметр корневой шейки, мм. не менее 2.0

**Характеристика посевного материала:**

Порода \_\_\_\_\_

Класс качества семян \_\_\_\_\_

Селекционная категория \_\_\_\_\_

Место происхождения семян (лесосеменной район) \_\_\_\_\_

**Требования к молоднякам, площади которых подлежат отнесению к землям, на которых расположены леса, для признания работ по лесовосстановлению завершенными:** (для лесных участков, предназначенных для проведения лесовосстановления, на которых лесовосстановительные мероприятия осуществляются лицами, указанными в подпункте «а» пункта 6 Правил, государственными(муниципальными) учреждениями, указанными в подпункте «б» пункта 6 Правил)

Порода бД4Яз

возраст, лет 8

количество деревьев основных лесных древесных пород, тыс. штук/га. не менее 1,1

средняя высота, м. не менее 1,2

**Объем работ по лесовосстановлению (площадь лесовосстановления, га)** (для лесных участков, предназначенных для проведения лесовосстановления, на которых лесовосстановительные мероприятия осуществляются лицами, указанными в подпункте «а» пункта 6 Правил, государственными(муниципальными) учреждениями, указанными в подпункте «б» пункта 6 Правил) 1,1

**Проектируемый объем работ по лесовосстановлению**(для лесных участков, предназначенных для проведения лесовосстановления, на которых лесовосстановительные мероприятия осуществляются лицами, указанными в подпункте «а» пункта 6 Правил, государственными(муниципальными) учреждениями, указанными в подпункте «б» пункта 6 Правил)

Площадь лесовосстановления, га. 1,1

Количество жизнеспособных растений основных лесных древесных пород, тыс. штук/га.

4,0, в том числе Д – 2,4 Яз – 1,6

Количество жизнеспособных растений основных лесных древесных пород на всей площади, тыс. штук 4,4 (Д-2,64 Яз-1,76)

**Исполнитель работ по лесовосстановлению:**

**Согласовано:**

Директор ГАУ «Аткарский лесхоз»

И.о.главного лесничего Аткарского лесничества ГКУ СО «Саратовское областное лесничество»

(Должность)

(Должность)

(подпись)

(подпись)

Панфилкин Алексей Владимирович

Беляков Сергей Юрьевич

(Фамилия, имя, отчество)

(Фамилия, имя, отчество)

«20» марта 2023 г.

«20» марта 2023 г.

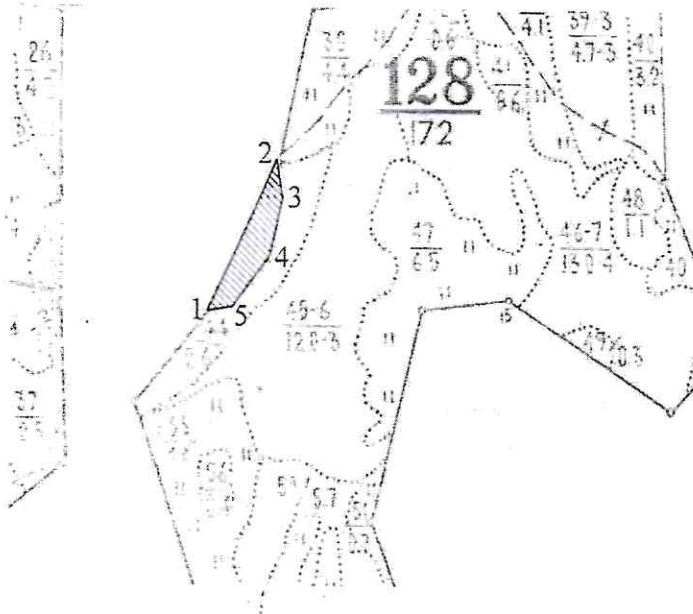
(число, месяц, год)

(число, месяц, год)

СХЕМА  
расположения участка лесовосстановления

Местоположение участка лесовосстановления:

Саратовская область, Аткарское лесничество, Озерное участковое лесничество, кв. 128л,  
выд. 43



Геоданные			
точки	координаты	румбы	длина(м)
1-2	N51° 36.172' E45° 04.330'	СВ:24	288
2-3	N51° 36.314' E45° 04.432'	ЮВ:15	70
3-4	N51° 36.278' E45° 04.447'	ЮЗ:19	102
4-5	N51° 36.226' E45° 04.418'	ЮЗ:32	89
5-1	N51° 36.185' E45° 04.378'	ЮЗ:67	60


Масштаб 1:10000

Площадь 1,1 га

Условные обозначения:

Граница квартала \_\_\_\_\_

Граница выдела .....

Участок лесовосстановления 

Примечание: Для вычерчивания схемы расположения участка лесовосстановления используются фрагменты картографических материалов лесоустройства - планшеты М 1:10 000, 1:25 000.

Схему составил: \_\_\_\_\_  
(подпись)

Директор ГАУ «Аткарский лесхоз»  
(должность)

Панфилкин А.В.  
(ФИО)

«20» марта 2023 г.



Согласовано: Трошин  
первый заместитель министра  
природных ресурсов и экологии  
Саратовской области – начальник  
управления лесного хозяйства  
Трошин Д.Н.  
«22» марта 2028 г.

## ПРОЕКТ ЛЕСОВОССТАНОВЛЕНИЯ на лесном участке № 6 / год 2023

Лесовосстановление искусственное (естественное, искусственное, комбинированное нужное написать)

Субъект Российской Федерации - Саратовская область

Лесной район – (лесостепной или степной район Европейской части Р.Ф. в соответствии с лесохозяйственными регламентами) степной

**Характеристика местоположения лесного участка:**

Лесничество - Аткарское

Участковое лесничество Озерное

№ квартала 128л

№ выдела 47

Площадь лесного участка, га. - 4,5

*(исходные данные для проекта лесовосстановления: материалы обследования лесного участка при выборе способа лесовосстановления, план лесного участка, масштаб 1:10 000 прилагаются к проекту лесовосстановления)*

**Характеристика лесорастительных условий лесного участка:**

Рельеф участка (уклон) плато высотой около 200м, склоны северной и д. экспозиций

Гидрологические условия (увлажнение) сухие и свежие

Почвы темно-серые лесные супесчаные

тип лесорастительных условий: C<sub>1-2</sub> (судубрава сухая-свежая)

**Характеристика площадей лесного участка: прогалина**

*(вырубки, гарь, прогалины, иные не занятые лесными насаждениями или предназначенные для лесовосстановления земли)*

**Характеристика вырубки:**

Количество пней, тыс. штук/га \_\_\_\_\_

Характер и размещение оставленных деревьев и кустарников (куртины, полосы, групповое, равномерное) \_\_\_\_\_

Степень задернения почвы (слабая, средняя, сильная) \_\_\_\_\_

Степень минерализации почвы (% от площади лесного участка) \_\_\_\_\_

Состояние очистки от порубочных остатков и валежника (захламленность, м<sup>3</sup>) \_\_\_\_\_

а) отсутствует (до 5 м<sup>3</sup>/га); б) слабая (5-20 м<sup>3</sup>/га); в) средняя (20-50 м<sup>3</sup>/га); г) сильная (более 50 м<sup>3</sup>/га) (нужное подчеркнуть)

Категория доступности для техники \_\_\_\_\_

а) доступная; б) требуется узкополосная расчистка без корчевки пней; в) требуется узкополосная расчистка; г) требуется широкополосная расчистка с корчевкой пней.

**Характеристика имеющихся жизнеспособного подроста и молодняка лесных древесных пород:**

состав пород \_\_\_\_\_

средний возраст, лет \_\_\_\_\_

средняя высота, м \_\_\_\_\_

количество деревьев и кустарников, тыс. штук/га. \_\_\_\_\_

размещение их по площади лесного участка (равномерное, неравномерное, групповое) \_\_\_\_\_

состояние лесных насаждений и его оценка \_\_\_\_\_

**Проектируемый способ лесовосстановления:** искусственное лесовосстановление

методом посадки лесных культур

(естественное лесовосстановление, искусственное лесовосстановление, комбинированное лесовосстановление (посев, посадка))

**Обоснование проектируемого способа лесовосстановления основных лесных древесных пород восстанавливаемых лесов с учетом особенностей производства работ в различных категориях защитных лесов и особо защитных участков лесов (для лесных участков, предназначенных для проведения лесовосстановления, на которых лесовосстановительные мероприятия осуществляются лицами, указанными в подпункте «а» пункта 6 Правил, государственными(муниципальными) учреждениями, указанными в подпункте «б» пункта 6 Правил):** категория прогалины относится к лесокультурному фонду, проектируется искусственное лесовосстановление как наиболее целесообразный вид лесовосстановления в соответствии с типом лесорастительных условий и требованиями лесохозяйственного регламента

**Сроки и технологии (методы) выполнения работ по лесовосстановлению:** (для лесных участков, предназначенных для проведения лесовосстановления, на которых лесовосстановительные мероприятия осуществляются лицами, указанными в подпункте «а» пункта 6 Правил, государственными(муниципальными) учреждениями, указанными в подпункте «б» пункта 6 Правил) Механизированная подготовка почвы метод нарезки борозд с дискованием осенью 2022 года, механизированная посадка семян весной 2023 года.

**Сроки и технологии (методы) выполнения работ по агротехническим уходам**

(для лесных участков, предназначенных для проведения лесовосстановления, на которых лесовосстановительные мероприятия осуществляются лицами, указанными в подпункте «а» пункта 6 Правил, государственными(муниципальными) учреждениями, указанными в подпункте «б» пункта 6 Правил) дополнение лесных культур при приживаемости от 25 до 85% от количества деревьев основных пород подлежат дополнению деревьями основной породы, агротехнические ухода за лесными культурами (первый год создания – 2 кратный)

**Сроки и технологии (методы) выполнения работ по лесоводственным уходам**

(для лесных участков, предназначенных для проведения лесовосстановления, на которых лесовосстановительные мероприятия осуществляются лицами, указанными в подпункте «а» пункта 6 Правил, государственными(муниципальными) учреждениями, указанными в подпункте «б» пункта 6 Правил) \_\_\_\_\_

**Требования к используемому для лесовосстановления посадочному (посевному) материалу:**

Порода главная порода сосна обыкновенная, сопутствующая лиственная порода ясень, состав 8С2Яз

Вид посадочного материала (сеянцы, саженцы с открытой (закрытой) корневой системой, селекционная категория происхождения семян, лесосеменной район) сеянцы сосны с открытой корневой системой выращенные из «улучшенных» семян третьего лесосеменной района, сеянцы ясеня с открытой корневой системой из лесных питомников Саратовской области

Сосна - Возраст, лет не менее 2

Высота, см. не менее 10

Диаметр корневой шейки, мм. не менее 2,5

Ясень – Возраст, лет не менее 1

Высота, см. не менее 15

Диаметр корневой шейки, мм. не менее 2,0

#### Характеристика посевного материала:

Порода \_\_\_\_\_

Класс качества семян \_\_\_\_\_

Селекционная категория \_\_\_\_\_

Место происхождения семян (лесосеменной район) \_\_\_\_\_

**Требования к молоднякам, площади которых подлежат отнесению к землям, на которых расположены леса, для признания работ по лесовосстановлению завершенными:** (для лесных участков, предназначенных для проведения лесовосстановления, на которых лесовосстановительные мероприятия осуществляются лицами, указанными в подпункте «а» пункта 6 Правил, государственными (муниципальными) учреждениями, указанными в подпункте «б» пункта 6 Правил)

Порода 8С2Яз

возраст, лет 7

количество деревьев основных лесных древесных пород, тыс. штук/га. не менее 2,0

средняя высота, м. не менее 1,3

**Объем работ по лесовосстановлению (площадь лесовосстановления, га)** (для лесных участков, предназначенных для проведения лесовосстановления, на которых лесовосстановительные мероприятия осуществляются лицами, указанными в подпункте «а» пункта 6 Правил, государственными (муниципальными) учреждениями, указанными в подпункте «б» пункта 6 Правил) 4,5

**Проектируемый объем работ по лесовосстановлению** (для лесных участков, предназначенных для проведения лесовосстановления, на которых лесовосстановительные мероприятия осуществляются лицами, указанными в подпункте «а» пункта 6 Правил, государственными (муниципальными) учреждениями, указанными в подпункте «б» пункта 6 Правил)

Площадь лесовосстановления, га. 4,5

Количество жизнеспособных растений основных лесных древесных пород, тыс. штук/га.

4,0, в том числе С – 3,2 Яз – 0,8

Количество жизнеспособных растений основных лесных древесных пород на всей площади, тыс. штук 18,0 (С-14,4 Яз-3,6) сеянцы сосны с «улучшенными» наследственными свойствами. 14,4

Исполнитель работ по лесовосстановлению:

Согласовано:

Директор ГАУ «Аткарский лесхоз»

И.о. главного лесничего Аткарского лесничества ГКУ СО «Саратовское областное лесничество»

(Должность)

(Должность)

(подпись)

(подпись)

Панфилкин Алексей Владимирович

Беляков Сергей Юрьевич

(Фамилия, имя, отчество)

(Фамилия, имя, отчество)

« » 2023 г.

« » 2023 г.

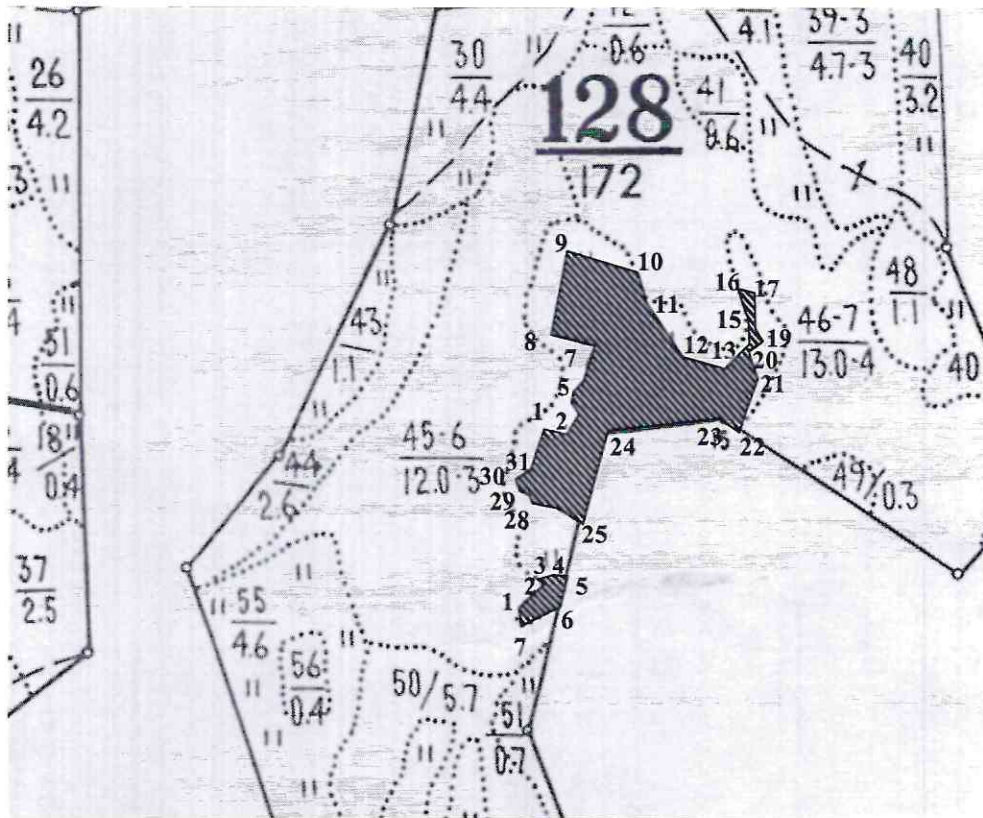
(число, месяц, год)

(число, месяц, год)

СХЕМА  
расположения участка лесовосстановления

Местоположение участка лесовосстановления:

Саратовская область, Аткарское лесничество, Озерное участковое лесничество, кв. 128л,  
выд. 47



Геоданные 1 участок				Геоданные 2 участок			
точки	координаты	румбы	длина (м)	точки	координаты	румбы	длина (м)
1-2	N51° 36.181' E45° 04.672'	ЮЗ:13	123	1-2	N51° 36.093' E45° 04.638'	ЮЗ:14	35
2-3	N51° 36.116' E45° 04.648'	СЗ:63	42	2-3	N51° 36.068' E45° 04.628'	ЮЗ:65	31
3-4	N51° 36.127' E45° 04.615'	СЗ:81	30	3-4	N51° 36.057' E45° 04.591'	СЗ:16	11
4-5	N51° 36.129' E45° 04.590'	СЗ:35	12	4-5	N51° 36.065' E45° 04.588'	СВ:40	29
5-6	N51° 36.134' E45° 04.584'	СЗ:73	14	5-6	N51° 36.082' E45° 04.609'	СЗ:14	10
6-7	N51° 36.137' E45° 04.572'	СЗ:17	12	6-7	N51° 36.087' E45° 04.608'	СВ:57	10
7-8	N51° 36.143' E45° 04.569'	СВ:50	24	7-1	N51° 36.091' E45° 04.618'	СВ:82	13
8-9	N51° 36.151' E45° 04.585'	СВ:15	53				
9-10	N51° 36.179' E45° 04.597'	ЮВ:85	30				
10-11	N51° 36.177' E45° 04.622'	СВ:32	31				
11-12	N51° 36.191' E45° 04.636'	СЗ:39	18				
12-13	N51° 36.199' E45° 04.627'	СЗ:1	13				
13-14	N51° 36.206' E45° 04.626'	СВ:42	22				
14-15	N51° 36.215' E45° 04.639'	СВ:16	45				

21-22	N51° 36.227' E45° 04.799'	СВ:43	46			
22-23	N51° 36.245' E45° 04.827'	СЗ:7	32			
23-24	N51° 36.262' E45° 04.823'	СЗ:22	43			
24-25	N51° 36.283' E45° 04.809'	ЮВ:80	21			
25-26	N51° 36.281' E45° 04.827'	ЮВ:6	46			
26-27	N51° 36.257' E45° 04.831'	ЮВ:35	19			
27-28	N51° 36.248' E45° 04.840'	ЮЗ:48	22			
28-29	N51° 36.240' E45° 04.826'	ЮВ:22	36			
29-30	N51° 36.222' E45° 04.838'	ЮЗ:17	74			
30-31	N51° 36.184' E45° 04.819'	СЗ:60	30			
31-1	N51° 36.192' E45° 04.797'	ЮЗ:81	146			

Масштаб 1:10000

Площадь 4,5 га

Условные обозначения:

Граница квартала

Граница выдела

Участок лесовосстановления

\_\_\_\_\_

.....

▨▨▨

**Примечание:** Для вычерчивания схемы расположения участка лесовосстановления используются фрагменты картографических материалов лесоустройства - планшеты М 1:10 000, 1:25 000.

Схему составил: \_\_\_\_\_  
(подпись)

Директор ГАУ «Аткарский лесхоз»  
(должность)

у Панфилин А.В.  
(ФИО)

«20» января 2023 г.