


Согласовано: 
Первый заместитель министра
природных ресурсов и экологии
Саратовской области – начальник
управления лесного хозяйства
Трошин Д.Н.
«07» апреля 2023 г.

ПРОЕКТ ЛЕСОВОССТАНОВЛЕНИЯ на лесном участке №1 / год 2023

Лесовосстановление искусственное (естественное, искусственное,
комбинированное нужное написать)
Субъект Российской Федерации - Саратовская область
Лесной район – (лесостепной или степной район Европейской части Р.Ф. в
соответствии с лесохозяйственными регламентами) лесостепной
Характеристика местоположения лесного участка:

Лесничество - Вольское
Участковое лесничество Городское
№ квартала 9А
№ выдела 1
Площадь лесного участка, га. – 70,0

(исходные данные для проекта лесовосстановления: материалы обследования лесного участка при выборе
способа лесовосстановления, план лесного участка, масштаб 1:10 000 прилагаются к проекту
лесовосстановления)

Характеристика лесорастительных условий лесного участка:

Рельеф участка (уклон) ровный
Гидрологические условия (увлажнение) сухие
Почвы супесчаные - сухие
тип лесорастительных условий: В 1-2 – суборь сухая

Характеристика площадей лесного участка: прогалина

(вырубки, гари, прогалины, иные не занятые лесными насаждениями или предназначенные для
лесовосстановления земли)

Характеристика вырубки:

Количество пней, тыс. штук/га _____
Характер и размещение оставленных деревьев и кустарников (куртины, полосы,
групповое, равномерное) _____
Степень задернения почвы (слабая, средняя, сильная) _____
Степень минерализации почвы (% от площади лесного участка) _____
Состояние очистки от порубочных остатков и валежника (захлавленность, м³) _____

а) отсутствует (до 5 м³/га); б) слабая (5-20 м³/га); в) средняя (20-50 м³/га); г) сильная
(более 50 м³/га) (нужное подчеркнуть)

Категория доступности для техники _____

а) доступная б) требуется узкополосная расчистка без корчевки пней; в) требуется узкополосная расчистка; г) требуется широкополосная расчистка с корчевкой пней.

Характеристика имеющихся жизнеспособного подроста и молодняка лесных древесных пород:

состав пород _____

средний возраст, лет _____

средняя высота, м _____

количество деревьев и кустарников, тыс. штук/га. _____

размещение их по площади лесного участка (равномерное, неравномерное, групповое) _____

состояние лесных насаждений и его оценка _____

Проектируемый способ лесовосстановления: искусственное лесовосстановление методом посадки лесных культур

(естественное лесовосстановление, искусственное лесовосстановление, комбинированное лесовосстановление (посев, посадка))

Обоснование проектируемого способа лесовосстановления основных лесных древесных пород восстанавливаемых лесов с учетом особенностей производства работ в различных категориях защитных лесов и особо защитных участков лесов (для лесных участков, предназначенных для проведения лесовосстановления, на которых лесовосстановительные мероприятия осуществляются лицами, указанными в подпункте «а» пункта 6 Правил, государственными (муниципальными) учреждениями, указанными в подпункте «б» пункта 6 Правил): категория прогалины относится к лесокультурному фонду, проектируется искусственное лесовосстановление как наиболее целесообразный вид лесовосстановления в соответствии с типом лесорастительных условий и требованиями лесохозяйственного регламента

Сроки и технологии (методы) выполнения работ по лесовосстановлению: (для лесных участков, предназначенных для проведения лесовосстановления, на которых лесовосстановительные мероприятия осуществляются лицами, указанными в подпункте «а» пункта 6 Правил, государственными (муниципальными) учреждениями, указанными в подпункте «б» пункта 6 Правил) Механизированная подготовка почвы метод нарезки борозд с дискованием осенью 2022 года, Механизированная посадка семян весной 2023 года.

Сроки и технологии (методы) выполнения работ по агротехническим уходам (для лесных участков, предназначенных для проведения лесовосстановления, на которых лесовосстановительные мероприятия осуществляются лицами, указанными в подпункте «а» пункта 6 Правил, государственными (муниципальными) учреждениями, указанными в подпункте «б» пункта 6 Правил) дополнение лесных культур при приживаемости от 25 до 85% от количества деревьев основных пород подлежат дополнению деревьями основной породы, агротехнические ухода за лесными культурами (первый год создания – 2 кратный)

Сроки и технологии (методы) выполнения работ по лесоводственным уходам (для лесных участков, предназначенных для проведения лесовосстановления, на которых лесовосстановительные мероприятия осуществляются лицами, указанными в подпункте «а» пункта 6 Правил, государственными (муниципальными) учреждениями, указанными в подпункте «б» пункта 6 Правил) _____

Требования к используемому для лесовосстановления посадочному (посевному) материалу:

Порода главная порода сосна обыкновенная, сопутствующая лиственная порода ясень, состав 8С2Яз

Вид посадочного материала (сеянцы, саженцы с открытой (закрытой) корневой системой, селекционная категория происхождения семян, лесосеменной район) сеянцы сосны с открытой корневой системой выращенные из нормальных семян третьего лесосеменного района, сеянцы ясеня с открытой корневой системой из лесных питомников Саратовской области

Сосна - Возраст, лет не менее 2

Высота, см. не менее 10

Диаметр корневой шейки, мм. не менее 3,0

Ясень - Возраст, лет не менее 1

Высота, см. не менее 12

Диаметр корневой шейки, мм. не менее 2,0

Характеристика посевного материала:

Порода _____

Класс качества семян _____

Селекционная категория _____

Место происхождения семян (лесосеменной район) _____

Требования к молоднякам, площади которых подлежат отнесению к землям, на которых расположены леса, для признания работ по лесовосстановлению завершенными: (для лесных участков, предназначенных для проведения лесовосстановления, на которых лесовосстановительные мероприятия осуществляются лицами, указанными в подпункте «а» пункта 6 Правил, государственными (муниципальными) учреждениями, указанными в подпункте «б» пункта 6 Правил)

Порода 8С2Яз

возраст, лет 6

количество деревьев основных лесных древесных пород, тыс. штук/га. не менее 2,2

средняя высота, м. не менее 1,1

Объем работ по лесовосстановлению (площадь лесовосстановления, га) (для лесных участков, предназначенных для проведения лесовосстановления, на которых лесовосстановительные мероприятия осуществляются лицами, указанными в подпункте «а» пункта 6 Правил, государственными (муниципальными) учреждениями, указанными в подпункте «б» пункта 6 Правил) 70,0

Проектируемый объем работ по лесовосстановлению (для лесных участков, предназначенных для проведения лесовосстановления, на которых лесовосстановительные мероприятия осуществляются лицами, указанными в подпункте «а» пункта 6 Правил, государственными (муниципальными) учреждениями, указанными в подпункте «б» пункта 6 Правил)

Площадь лесовосстановления, га. 70,0

Количество жизнеспособных растений основных лесных древесных пород, тыс. штук/га. 4,0, в том числе С – 3,2 Яз – 0,8

Количество жизнеспособных растений основных лесных древесных пород на всей площади, тыс. штук 280,0 (С-224,0 Яз-56,0)

Исполнитель работ по лесовосстановлению:

Согласовано:

Директор ГАУ «Вольский лесхоз»

Главный лесничий Вольского лесничества ГКУ СО «Саратовское областное лесничество»

(Должность)

(Должность)

(подпись)

(подпись)

Моренов Александр Евгеньевич

Лозовой Владимир Александрович

(Фамилия, имя, отчество)

(Фамилия, имя, отчество)

«07» апреля 2023 г.

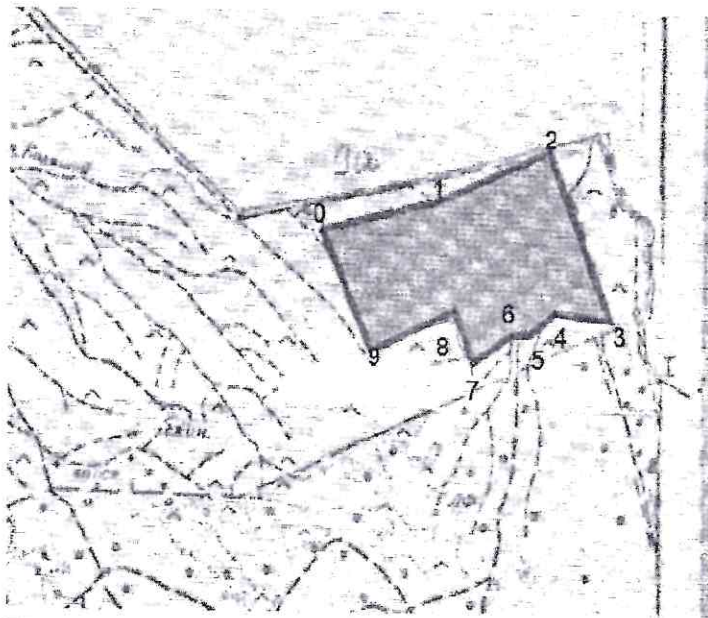
«07» апреля 2023 г.

(число, месяц, год)

(число, месяц, год)

СХЕМА
расположения участка лесовосстановления

Местоположение участка лесовосстановления:
Саратовская область,
Вольское лесничество, Городское участковое лесничество,
квартал 9А, выдел 1.



| Номера точек | Координаты | | Геоданные | | |
|--------------|------------|------------|-----------|-------|-------|
| | Широта, ° | Долгота, ° | точки | румбы | длина |
| 0-1 | 52,283120 | 47,336091 | 0-1 | СВ-76 | 540 |
| 1-2 | 52,276241 | 47,340243 | 1-2 | СВ-65 | 555 |
| 2-3 | 52,276576 | 47,336676 | 2-3 | ЮВ-20 | 815 |
| 3-4 | 52,275683 | 47,334986 | 3-4 | СЗ-82 | 257 |
| 4-5 | 52,275690 | 47,333742 | 4-5 | ЮЗ-47 | 150 |
| 5-6 | 52,274574 | 47,331156 | 5-6 | ЮЗ-90 | 85 |
| 6-7 | 52,276661 | 47,329869 | 6-7 | ЮЗ-54 | 213 |
| 7-8 | 52,275053 | 47,324343 | 7-8 | СЗ-21 | 248 |
| 8-9 | 52,279858 | 47,320953 | 8-9 | ЮЗ-64 | 418 |
| 9-0 | 52,279850 | 47,320965 | 9-0 | СЗ-22 | 590 |

Масштаб 1:25 000

Площадь 70,0 га

Условные обозначения:

Граница квартала _____

Граница выдела

Участок лесовосстановления



Примечание: Для вычерчивания схемы расположения участка лесовосстановления используются фрагменты картографических материалов лесоустройства - планшеты М 1:10000, 1:25 000.

Схему составил: _____
подпись

Инженер лесовосстановления

ГАУ «Вольский лесхоз»

(должность)

Филиппова М.Д.

(ФИО)

« 07 » апреля 2023 г.

Согласовано:



Первый заместитель министра
природных ресурсов и экологии
Саратовской области – начальник
управления лесного хозяйства
Трошин Д.Н.

«07» апреля 2023 г.

ПРОЕКТ ЛЕСОВОССТАНОВЛЕНИЯ на лесном участке № 2 / год 2023

Лесовосстановление искусственное (естественное, искусственное,
комбинированное *нужное написать*)

Субъект Российской Федерации - Саратовская область

Лесной район – (*лесостепной или степной район Европейской части Р.Ф. в
соответствии с лесохозяйственными регламентами*) лесостепной

Характеристика местоположения лесного участка:

Лесничество - Вольское

Участковое лесничество Городское

№ квартала 21А

№ выдела 1

Площадь лесного участка, га. – 60,0

*(исходные данные для проекта лесовосстановления: материалы обследования лесного участка при выборе
способа лесовосстановления, план лесного участка, масштаб 1:10 000 прилагаются к проекту
лесовосстановления)*

Характеристика лесорастительных условий лесного участка:

Рельеф участка (уклон) ровный

Гидрологические условия (увлажнение) сухие

Почвы супесчаные - сухие

тип лесорастительных условий: С1-2 – судубрава сухая

Характеристика площадей лесного участка: прогалина

*(вырубки, гари, прогалины, иные не занятые лесными насаждениями или предназначенные для
лесовосстановления земли)*

Характеристика вырубки:

Количество пней, тыс. штук/га _____

Характер и размещение оставленных деревьев и кустарников (куртины, полосы,
групповое, равномерное) _____

Степень задернения почвы (слабая, средняя, сильная) _____

Степень минерализации почвы (% от площади лесного участка) _____

Состояние очистки от порубочных остатков и валежника (захлавленность, м³) _____

а) отсутствует (до 5 м³/га); б) слабая (5-20 м³/га); в) средняя (20-50 м³/га); г) сильная
(более 50 м³/га) (*нужное подчеркнуть*)

Категория доступности для техники _____

а) доступная; б) требуется узкополосная расчистка без корчевки пней; в) требуется узкополосная расчистка; г) требуется широкополосная расчистка с корчевкой пней.

Характеристика имеющихся жизнеспособного подроста и молодняка лесных древесных пород:

состав пород _____

средний возраст, лет _____

средняя высота, м _____

количество деревьев и кустарников, тыс. штук/га. _____

размещение их по площади лесного участка (равномерное, неравномерное, групповое) _____

состояние лесных насаждений и его оценка _____

Проектируемый способ лесовосстановления: искусственное лесовосстановление
методом посадки лесных культур

(естественное лесовосстановление, искусственное лесовосстановление, комбинированное лесовосстановление (посев, посадка))

Обоснование проектируемого способа лесовосстановления основных лесных древесных пород восстанавливаемых лесов с учетом особенностей производства работ в различных категориях защитных лесов и особо защитных участков лесов (для лесных участков, предназначенных для проведения лесовосстановления, на которых лесовосстановительные мероприятия осуществляются лицами, указанными в подпункте «а» пункта 6 Правил, государственными (муниципальными) учреждениями, указанными в подпункте «б» пункта 6 Правил): категория прогалины относится к лесокультурному фонду, проектируется искусственное лесовосстановление как наиболее целесообразный вид лесовосстановления в соответствии с типом лесорастительных условий и требованиями лесохозяйственного регламента

Сроки и технологии (методы) выполнения работ по лесовосстановлению: (для лесных участков, предназначенных для проведения лесовосстановления, на которых лесовосстановительные мероприятия осуществляются лицами, указанными в подпункте «а» пункта 6 Правил, государственными (муниципальными) учреждениями, указанными в подпункте «б» пункта 6 Правил) Механизированная подготовка почвы метод нарезки борозд с дискованием осенью 2022 года. Механизированная посадка семян весной 2023 года.

Сроки и технологии (методы) выполнения работ по агротехническим уходам (для лесных участков, предназначенных для проведения лесовосстановления, на которых лесовосстановительные мероприятия осуществляются лицами, указанными в подпункте «а» пункта 6 Правил, государственными (муниципальными) учреждениями, указанными в подпункте «б» пункта 6 Правил) дополнение лесных культур при приживаемости от 25 до 85% от количества деревьев основных пород подлежат дополнению деревьями основной породы, агротехнические ухода за лесными культурами (первый год создания – 2 кратный)

Сроки и технологии (методы) выполнения работ по лесоводственным уходам (для лесных участков, предназначенных для проведения лесовосстановления, на которых лесовосстановительные мероприятия осуществляются лицами, указанными в подпункте «а» пункта 6 Правил, государственными (муниципальными) учреждениями, указанными в подпункте «б» пункта 6 Правил) _____

Требования к используемому для лесовосстановления посадочному (посевному) материалу:

Порода главная порода сосна обыкновенная, сопутствующая лиственная порода ясень, состав 8С2Яз

Вид посадочного материала (сеянцы, саженцы с открытой (закрытой) корневой системой, селекционная категория происхождения семян, лесосеменной район) сеянцы сосны с открытой корневой системой выращенные из нормальных семян третьего лесосеменного района, сеянцы ясеня с открытой корневой системой из лесных питомников Саратовской области

Сосна - Возраст, лет не менее 2

Высота, см. не менее 10

Диаметр корневой шейки, мм. не менее 3,0

Ясень - Возраст, лет не менее 1

Высота, см. не менее 12

Диаметр корневой шейки, мм. не менее 2,0

Характеристика посевного материала:

Порода _____

Класс качества семян _____

Селекционная категория _____

Место происхождения семян (лесосеменной район) _____

Требования к молоднякам, площади которых подлежат отнесению к землям, на которых расположены леса, для признания работ по лесовосстановлению завершенными: (для лесных участков, предназначенных для проведения лесовосстановления, на которых лесовосстановительные мероприятия осуществляются лицами, указанными в подпункте «а» пункта 6 Правил, государственными (муниципальными) учреждениями, указанными в подпункте «б» пункта 6 Правил)

Порода 8С2Яз

возраст, лет 6

количество деревьев основных лесных древесных пород, тыс. штук/га. не менее 2,2

средняя высота, м. не менее 1,1

Объем работ по лесовосстановлению (площадь лесовосстановления, га) (для лесных участков, предназначенных для проведения лесовосстановления, на которых лесовосстановительные мероприятия осуществляются лицами, указанными в подпункте «а» пункта 6 Правил, государственными (муниципальными) учреждениями, указанными в подпункте «б» пункта 6 Правил) 60,0

Проектируемый объем работ по лесовосстановлению (для лесных участков, предназначенных для проведения лесовосстановления, на которых лесовосстановительные мероприятия осуществляются лицами, указанными в подпункте «а» пункта 6 Правил, государственными (муниципальными) учреждениями, указанными в подпункте «б» пункта 6 Правил)

Площадь лесовосстановления, га. 60,0

Количество жизнеспособных растений основных лесных древесных пород, тыс. штук/га.

4,0, в том числе С – 3,2 Яз – 0,8

Количество жизнеспособных растений основных лесных древесных пород на всей площади, тыс. штук 240,0 (С-192,0 Яз-48,0)

Исполнитель работ по лесовосстановлению:

Согласовано:

Директор ГАУ «Вольский лесхоз»

(Должность)

(подпись)

Моренов Александр Евгеньевич

(Фамилия, имя, отчество)

«07» апреля 2023 г.

(число, месяц, год)

Главный лесничий Вольского
лесничества ГКУ СО «Саратовское
областное лесничество»

(Должность)

(подпись)

Лозовой Владимир Александрович

(Фамилия, имя, отчество)

«07» апреля 2023 г.

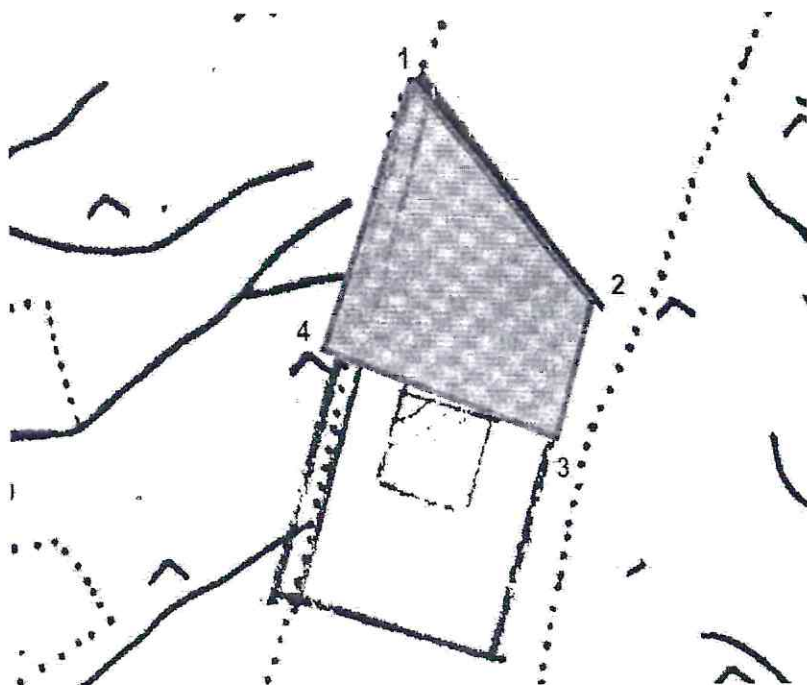
(число, месяц, год)

СХЕМА
расположения участка лесовосстановления

Местоположение участка лесовосстановления:

Саратовская область,

Вольское лесничество, Городское участковое лесничество,
квартал 21А, выдел 1. Участок №1



| Номера точек | Координаты | | Геоданные | | |
|--------------|------------|------------|-----------|-------|-------|
| | Широта, ° | Долгота, ° | точки | румбы | длина |
| 1 - 2 | 52,250251 | 47,274760 | 1-2 | ЮВ-39 | 470 |
| 2 - 3 | 52,246954 | 47,279073 | 2-3 | ЮЗ-15 | 232 |
| 3 - 4 | 52,244694 | 47,278279 | 3-4 | СЗ-69 | 410 |
| 4 - 1 | 52,246179 | 47,272335 | 4-1 | СВ-18 | 460 |

Масштаб 1:25 000

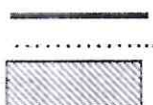
Площадь 14,0 га

Условные обозначения:

Граница квартала

Граница выдела

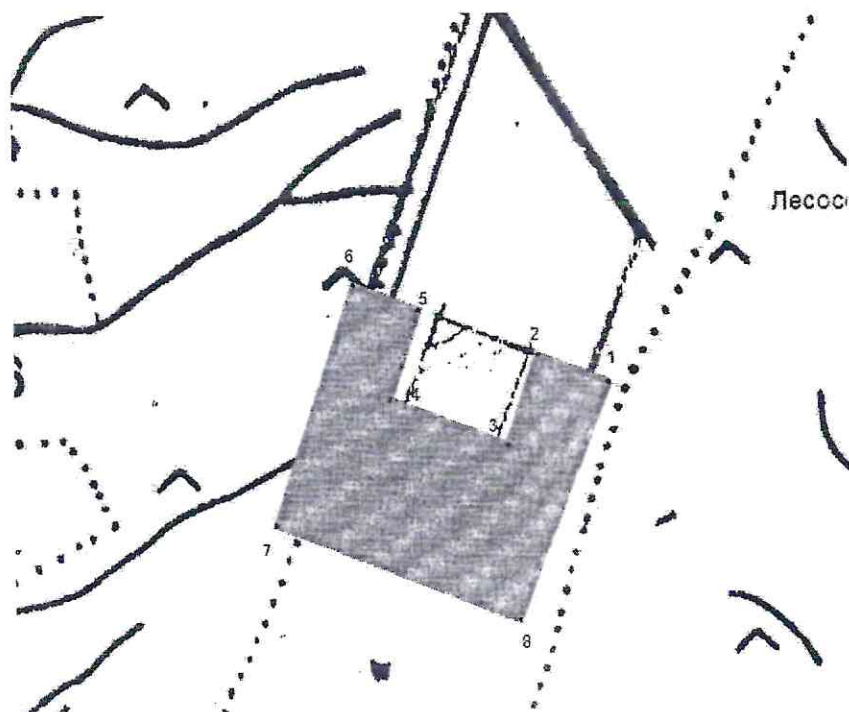
Участок лесовосстановления



Примечание: Для вычерчивания схемы расположения участка лесовосстановления используются фрагменты картографических материалов лесоустройства - планшеты М 1:10 000, 1:25 000.

СХЕМА
расположения участка лесовосстановления

Местоположение участка лесовосстановления:
Саратовская область,
Вольское лесничество, Городское участковое лесничество,
квартал 21А, выдел 1. Участок №2



| Номера точек | Координаты | | Геоданные | | |
|--------------|------------|------------|-----------|-------|-------|
| | Широта, ° | Долгота, ° | точки | румбы | длина |
| 1-2 | 52,244747 | 47,278193 | 1-2 | СЗ-69 | 120 |
| 2-3 | 52,245101 | 47,276777 | 2-3 | ЮЗ-18 | 150 |
| 3-4 | 52,244418 | 47,273322 | 3-4 | СЗ-69 | 200 |
| 4-5 | 52,245706 | 47,274030 | 4-5 | СВ-18 | 150 |
| 5-6 | 52,246100 | 47,272464 | 5-6 | СЗ-69 | 110 |
| 6-7 | 52,242684 | 47,270354 | 6-7 | ЮЗ-18 | 400 |
| 7-8 | 52,241331 | 47,276348 | 7-8 | ЮВ-69 | 410 |
| 8-1 | 52,244694 | 47,278429 | 8-1 | СВ-21 | 400 |

Масштаб 1:25 000

Площадь 13,8 га

Условные обозначения:

Граница квартала

Граница выдела

Участок лесовосстановления



Примечание: Для вычерчивания схемы расположения участка лесовосстановления используются фрагменты картографических материалов лесоустройства - планшеты М 1:10 000, 1:25 000.

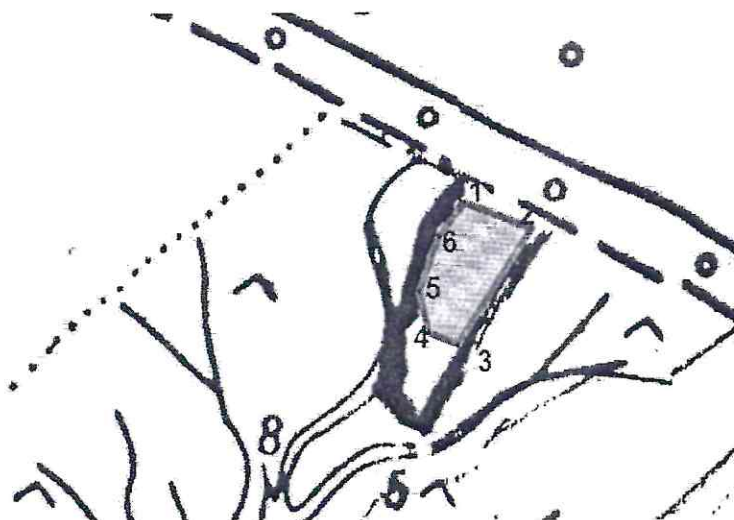
СХЕМА
расположения участка лесовосстановления

Местоположение участка лесовосстановления:

Саратовская область,

Вольское лесничество, Городское участковое лесничество,

квартал 21А, выдел 1. Участок №3



| Номера точек | Координаты | | Геоданные | | |
|--------------|------------|------------|-----------|-------|-------|
| | Широта, ° | Долгота, ° | точки | румбы | длина |
| 1-2 | 52,254061 | 47,292500 | 1-2 | ЮВ-69 | 111 |
| 2-3 | 52,253696 | 47,293995 | 2-3 | ЮЗ-33 | 211 |
| 3-4 | 52,252107 | 47,292269 | 3-4 | СЗ-68 | 48 |
| 4-5 | 52,252284 | 47,291625 | 4-5 | СЗ-12 | 65 |
| 5-6 | 52,252879 | 47,291465 | 5-6 | СВ-20 | 91 |
| 6-1 | 52,253611 | 47,291910 | 6-1 | СВ-39 | 63 |

Масштаб 1:25 000

Площадь 2,0 га

Условные обозначения:

Граница квартала

Граница выдела

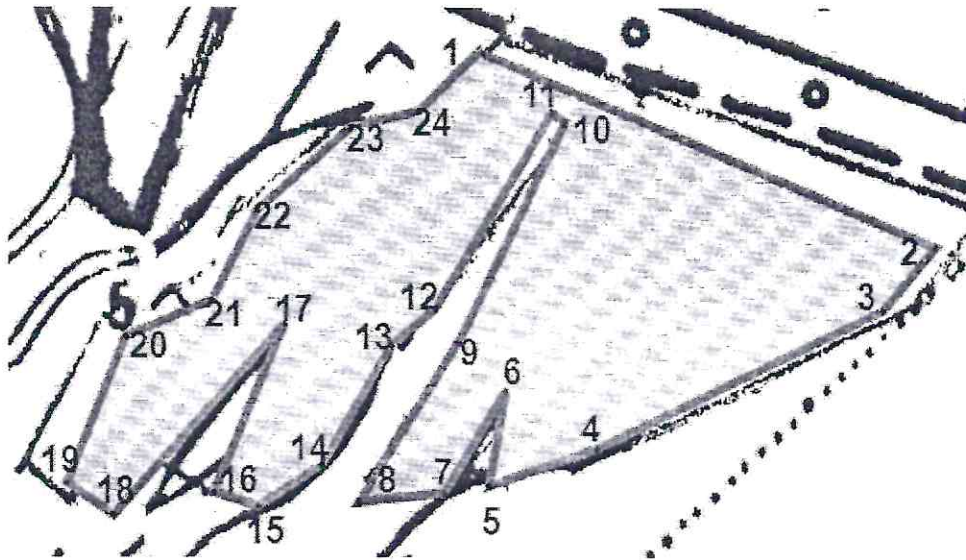
Участок лесовосстановления



Примечание: Для вычерчивания схемы расположения участка лесовосстановления используются фрагменты картографических материалов лесоустройства - планшеты М 1:10 000, 1:25 000.

СХЕМА
расположения участка лесовосстановления

Местоположение участка лесовосстановления:
Саратовская область,
Вольское лесничество, Городское участковое лесничество,
квартал 21А, выдел 1, Участок №4



| Номера точек | Координаты | | Геоданные | | |
|--------------|------------|------------|-----------|-------|-------|
| | Широта, ° | Долгота, ° | точки | румбы | длина |
| 1-2 | 52,251906 | 47,299592 | 1-2 | ЮВ-67 | 608 |
| 2-3 | 52,249775 | 47,307730 | 2-3 | ЮЗ-40 | 101 |
| 3-4 | 52,249118 | 47,306839 | 3-4 | ЮЗ-64 | 395 |
| 4-5 | 52,247443 | 47,301679 | 4-5 | ЮЗ-71 | 141 |
| 5-6 | 52,247006 | 47,299721 | 5-6 | СВ-10 | 120 |
| 6-7 | 52,248084 | 47,300048 | 6-7 | ЮЗ-31 | 147 |
| 7-8 | 52,247000 | 47,298948 | 7-8 | ЮЗ-84 | 107 |
| 8-9 | 52,246862 | 47,297312 | 8-9 | СВ-32 | 233 |
| 9-10 | 52,248494 | 47,299077 | 9-10 | СВ-26 | 302 |
| 10-11 | 52,251066 | 47,301083 | 10-11 | СЗ-56 | 20 |
| 11-12 | 52,251131 | 47,300793 | 11-12 | ЮЗ-31 | 280 |
| 12-13 | 52,249164 | 47,298792 | 12-13 | ЮЗ-50 | 71 |
| 13-14 | 52,248783 | 47,298041 | 13-14 | ЮЗ-30 | 173 |
| 14-15 | 52,247401 | 47,296684 | 14-15 | ЮЗ-58 | 94 |
| 15-16 | 52,246960 | 47,295483 | 15-16 | СЗ-73 | 58 |
| 16-17 | 52,247118 | 47,294646 | 16-17 | СВ-23 | 228 |
| 17-18 | 52,249095 | 47,296100 | 17-18 | ЮЗ-42 | 320 |
| 18-19 | 52,246921 | 47,292843 | 18-19 | СЗ-56 | 70 |
| 19-20 | 52,247259 | 47,291980 | 19-20 | СВ-22 | 197 |
| 20-21 | 52,248878 | 47,293106 | 20-21 | СВ-67 | 117 |
| 21-22 | 52,249273 | 47,294753 | 21-22 | СВ-27 | 124 |
| 22-23 | 52,250225 | 47,295520 | 22-23 | СВ-49 | 155 |
| 23-24 | 52,251197 | 47,297258 | 23-24 | СВ-77 | 86 |
| 24-1 | 52,251348 | 47,298492 | 24-1 | СВ-46 | 110 |

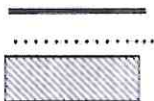
Масштаб 1:25 000
Площадь 30,2 га

Условные обозначения:

Граница квартала


Граница выдела

Участок лесовосстановления



Примечание: Для вычерчивания схемы расположения участка лесовосстановления используются фрагменты картографических материалов лесоустройства - планшеты М 1:10 000, 1:25 000.

Схему составил:



подпись

Инженер лесовосстановления

ГАУ «Вольский лесхоз»

(должность)

Филиппова М.Д.

(ФИО)

«07» апреля 2023 г.

Согласовано: _____

Первый заместитель министра
природных ресурсов и экологии
Саратовской области – начальник
управления лесного хозяйства
Трошин Д.Н.

«07» апрель 2023 г.

ПРОЕКТ ЛЕСОВОССТАНОВЛЕНИЯ на лесном участке № 4 / год 2023

Лесовосстановление искусственное (естественное, искусственное,
комбинированное нужное написать)

Субъект Российской Федерации - Саратовская область

Лесной район – (лесостепной или степной район Европейской части Р.Ф. в
соответствии с лесохозяйственными регламентами) лесостепной

Характеристика местоположения лесного участка:

Лесничество - Вольское

Участковое лесничество Городское

№ квартала 9А

№ выдела 1

Площадь лесного участка, га. – 7.7

(исходные данные для проекта лесовосстановления: материалы обследования лесного участка при выборе
способа лесовосстановления, план лесного участка, масштаб 1:10 000 прилагаются к проекту
лесовосстановления)

Характеристика лесорастительных условий лесного участка:

Рельеф участка (уклон) ровный

Гидрологические условия (увлажнение) сухие

Почвы супесчаные - сухие

тип лесорастительных условий: В 1 – (суборь сухая)

Характеристика площадей лесного участка: прогалина

(вырубки, гари, прогалины, иные не занятые лесными насаждениями или предназначенные для
лесовосстановления земли)

Характеристика вырубки:

Количество пней, тыс. штук/га _____

Характер и размещение оставленных деревьев и кустарников (куртины, полосы,
групповое, равномерное) _____

Степень задернения почвы (слабая, средняя, сильная) _____

Степень минерализации почвы (% от площади лесного участка) _____

Состояние очистки от порубочных остатков и валежника (захлавленность, м³) _____

а) отсутствует (до 5 м³/га); б) слабая (5-20 м³/га); в) средняя (20-50 м³/га); г) сильная
(более 50 м³/га) (нужное подчеркнуть)

Категория доступности для техники _____

а) доступная б) требуется узкополосная расчистка без корчевки пней; в) требуется узкополосная расчистка; г) требуется широкополосная расчистка с корчевкой пней.

Характеристика имеющихся жизнеспособного подроста и молодняка лесных древесных пород:

состав пород _____

средний возраст, лет _____

средняя высота, м _____

количество деревьев и кустарников, тыс. штук/га. _____

размещение их по площади лесного участка (равномерное, неравномерное, групповое) _____

состояние лесных насаждений и его оценка _____

Проектируемый способ лесовосстановления: искусственное лесовосстановление методом посадки лесных культур с ЗКС

(естественное лесовосстановление, искусственное лесовосстановление, комбинированное лесовосстановление (посев, посадка))

Обоснование проектируемого способа лесовосстановления основных лесных древесных пород восстанавливаемых лесов с учетом особенностей производства работ в различных категориях защитных лесов и особо защитных участков лесов (для лесных участков, предназначенных для проведения лесовосстановления, на которых лесовосстановительные мероприятия осуществляются лицами, указанными в подпункте «а» пункта 6 Правил, государственными (муниципальными) учреждениями, указанными в подпункте «б» пункта 6 Правил): категория прогалины относится к лесокультурному фонду, проектируется искусственное лесовосстановление как наиболее целесообразный вид лесовосстановления в соответствии с типом лесорастительных условий и требований лесохозяйственного регламента.

Сроки и технологии (методы) выполнения работ по лесовосстановлению: (для лесных участков, предназначенных для проведения лесовосстановления, на которых лесовосстановительные мероприятия осуществляются лицами, указанными в подпункте «а» пункта 6 Правил, государственными (муниципальными) учреждениями, указанными в подпункте «б» пункта 6 Правил) Механизированная подготовка почвы метод нарезки борозд с дискованием весной 2023 года, ручная посадка семян с ЗКС весной 2023 года.

Сроки и технологии (методы) выполнения работ по агротехническим уходам (для лесных участков, предназначенных для проведения лесовосстановления, на которых лесовосстановительные мероприятия осуществляются лицами, указанными в подпункте «а» пункта 6 Правил, государственными (муниципальными) учреждениями, указанными в подпункте «б» пункта 6 Правил) дополнение лесных культур при приживаемости от 25 до 85% от количества деревьев основных пород подлежат дополнению деревьями основной породы, агротехнические ухода за лесными культурами (первый год создания — 2 кратный)

Сроки и технологии (методы) выполнения работ по лесоводственным уходам (для лесных участков, предназначенных для проведения лесовосстановления, на которых лесовосстановительные мероприятия осуществляются лицами, указанными в подпункте «а» пункта 6 Правил, государственными (муниципальными) учреждениями, указанными в подпункте «б» пункта 6 Правил) _____

Требования к используемому для лесовосстановления посадочному (посевному) материалу:

Порода сосна обыкновенная, состав 10С

Вид посадочного материала (сеянцы, саженцы с открытой (закрытой) корневой системой, селекционная категория происхождения семян, лесосеменной район) сеянцы сосны с

закрытой корневой системой, выращенные из нормальных семян третьего лесосеменного района.

Сосна - Возраст, лет 1 - 2

Высота - не менее 8 см

Толщина корневой шейки - не менее 2 мм

Высота стаканчика - не менее 7,3 см

Объем стаканчика - не менее 50 см³

Характеристика посевного материала:

Порода _____

Класс качества семян _____

Селекционная категория _____

Место происхождения семян (лесосеменной район) _____

Требования к молоднякам, площади которых подлежат отнесению к землям, на которых расположены леса, для признания работ по лесовосстановлению завершенными: (для лесных участков, предназначенных для проведения лесовосстановления, на которых лесовосстановительные мероприятия осуществляются лицами, указанными в подпункте «а» пункта 6 Правил, государственными (муниципальными) учреждениями, указанными в подпункте «б» пункта 6 Правил)

Порода 10С

возраст, лет 6

количество деревьев основных лесных древесных пород, тыс. штук/га не менее 2,2

средняя высота, м не менее 1,1

Объем работ по лесовосстановлению (площадь лесовосстановления, га) (для лесных участков, предназначенных для проведения лесовосстановления, на которых лесовосстановительные мероприятия осуществляются лицами, указанными в подпункте «а» пункта 6 Правил, государственными (муниципальными) учреждениями, указанными в подпункте «б» пункта 6 Правил) 7,7

Проектируемый объем работ по лесовосстановлению (для лесных участков, предназначенных для проведения лесовосстановления, на которых лесовосстановительные мероприятия осуществляются лицами, указанными в подпункте «а» пункта 6 Правил, государственными (муниципальными) учреждениями, указанными в подпункте «б» пункта 6 Правил)

Площадь лесовосстановления, га 7,7

Количество жизнеспособных растений основных лесных древесных пород, тыс. штук/га 2,5 (сеянцы сосны с ЗКС)

Количество жизнеспособных растений основных лесных древесных пород на всей площади, тыс. штук 19,3 (С-19,3), сеянцы сосны с ЗКС

Исполнитель работ по лесовосстановлению:

Согласовано:

Директор ГАУ «Вольский лесхоз»

(Должность)

(подпись)

Моренов Александр Евгеньевич

(Фамилия, имя, отчество)

«07» апреля 2023г.

(число, месяц, год)

Главный лесничий Вольского
лесничества ЛКУ СО «Саратовское
областное лесничество»

(Должность)

(подпись)

Лозовой Владимир Александрович

(Фамилия, имя, отчество)

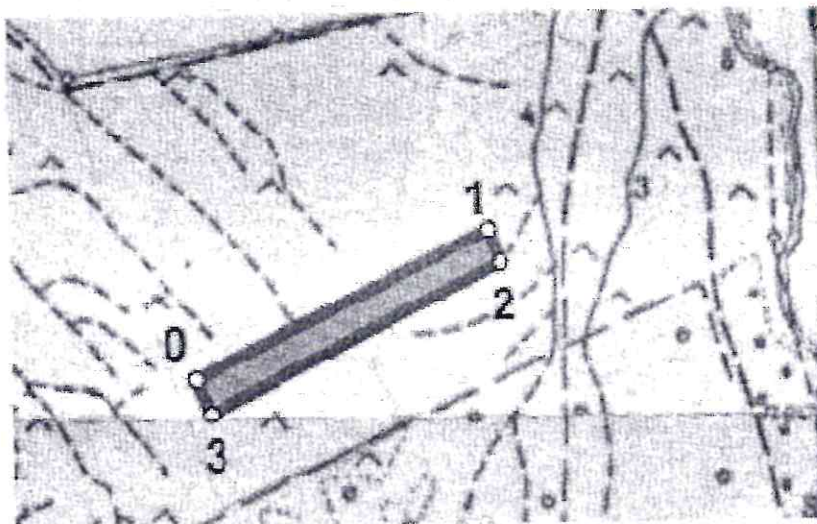
«07» апреля 2023г.

(число, месяц, год)

СХЕМА
расположения участка лесовосстановления

Местоположение участка лесовосстановления:

Саратовская область,
Вольское лесничество, Городское участковое лесничество,
квартал 9А, выдел 1. Участок №1



| Номера точек | Координаты | | Геоданные | | |
|--------------|------------|------------|-----------|-------|-------|
| | Широта, ° | Долгота, ° | точки | румбы | длина |
| 0-1 | 52.276638 | 47.329879 | 0-1 | СВ-63 | 840 |
| 1-2 | 52.275880 | 47.330346 | 1-2 | ЮВ-20 | 92 |
| 2-3 | 52.272555 | 47.319279 | 2-3 | ЮЗ-63 | 840 |
| 3-0 | 52.273310 | 47.318700 | 3-0 | СЗ-23 | 92 |


Масштаб 1:25 000

Площадь 7.7 га

Условные обозначения:


Граница квартала _____

Граница выдела

Участок лесовосстановления 

Примечание: Для вычерчивания схемы расположения участка лесовосстановления используются фрагменты картографических материалов лесоустройства

М 1:10000, 1:25 000.

Схему составил: 
подпись

Инженер лесовосстановления

ГАУ «Вольский лесхоз»

(должность)

Филиппова М.Д.

(ФИО)

« 07 » апреля 2023 г.

Согласовано: _____

Первый заместитель министра
природных ресурсов и экологии
Саратовской области – начальник
управления лесного хозяйства
Трошин Д.Н.

« 07 » апреля 20 23 г.

ПРОЕКТ ЛЕСОРАЗВЕДЕНИЯ на участке № 3 /год 2023

Субъект Российской Федерации Саратовская область
Лесной район (лесостепной или степной Европейской части Р. Ф. в соответствии с
лесохозяйственным регламентом) лесостепной

Характеристика местоположения участка

Лесничество Вольское, Участковое лесничество Куликовское

1. № квартала 109 № выдела 6, 15

Кадастровый № земельного участка _____
(необязательно для земель лесного фонда)

2. Категория площади лесоразведения (пески, овражно-балочные системы,
рекольтивируемые земли, осушенные болота, земли после сельскохозяйственного
пользования, иные) лесной фонд, нелесные земли - сенокос

3. Площадь участка, га. 6,1

(Материалы обследования участка при выборе способа лесоразведения, План участка, масштаб 1:10 000
прилагается к проекту)

4. Геодезические координаты: широта 52°29'35"45 долгота 47°53'19"92

Характерные (поворотные) точки _____

Характеристика лесорастительных условий участка

1. Рельеф участка (уклон) ровный

2. Гидрологические условия (увлажнение) сухие

3. Почвы супесчаные

4. Пригодность участка для работы техники (пригоден без предварительных мероприятий, требует
проведения специальных мероприятий: террасирование, мелиорация, рекультивация) пригоден без
предварительных мероприятий

5. Заселённость почвы вредными организмами не заселен

Обоснование проектируемой технологии лесоразведения Лесоразведение методом
посадки лесных культур наиболее целесообразный способ лесоразведения в засушливых
условиях Саратовской области.

Основные лесные древесные породы Сосна обыкновенная является основной
лесообразующей породой и соответствует требованиям лесохозяйственного регламента

Обоснование породного состава создаваемых насаждений, с учетом особенностей
производства работ на различных категориях земель проектируемый состав 10С.

Обоснование проектируемого метода создания лесных насаждений Посадка лесных
культур сеянцами с открытой корневой системой

**Требования к используемому для лесоразведения посадочному (посевному)
материалу:**

Порода главная порода сосна обыкновенная.

Вид посадочного материала (сеянцы, саженцы – ОКС, ЗКС, селекционная категория происхождения семян, лесосеменной район) сеянцы с открытой корневой системой, выращенные из нормальных семян, 3 лесосеменного района

Сосна - Возраст, лет не менее 2 лет

Высота, см не менее 10 см

Диаметр корневой шейки, мм не менее 3,0 мм

Характеристика посевного материала

(в случае если производство лесных культур посевом)

Порода _____

Класс качества семян _____

Селекционная категория семян _____

Место происхождения (лесосеменной район) _____

Сроки, этапы выполнения работ по лесоразведению Механизированная подготовка почвы осенью 2022 года путем нарезки борозд с дискованием. Механизированная посадка сеянцев весной 2023 года.

Критерии оценки состояния созданных объектов лесоразведения для признания работ по лесоразведению завершенными:

возраст лесомелиоративного насаждения, лет - 6,

средняя высота деревьев, м. – не менее 1,1 м

показатель сомкнутости крон (в ряду и в междурядьях, ед.) – 0,4

количество жизнеспособных деревьев и кустарников на единице площади, тыс. шт./га. – не менее 2,2

другие обусловленные спецификой вида создаваемых насаждений _____

Проектируемый объем работ по лесоразведению:

Площадь лесоразведения, га. – 6,1

Количество жизнеспособных растений основных лесных древесных пород, тыс. шт./га. – 4,0.

Количество жизнеспособных растений основных лесных древесных пород на всей площади, тыс. шт. – С – 24,4.

Виды работ по формированию жизнеспособных растений основных лесных древесных пород в проектируемом количестве - дополнение лесных культур при приживаемости 25 - 85% от количества деревьев основных пород подлежат дополнению деревьями основной породы, агротехнические уходы за лесными культурами (первый год создания – 2 кратный).

Исполнитель: Директор «ГАУ Вольский

лесхоз»

должность

подпись

Моренов Александр Евгеньевич

(фамилия, имя, отчество)

«07» апреля 2023 г.

Согласовано: Главный лесничий

Вольского лесничества ГКУ СО

«Саратовское областное лесничество»

должность

подпись

Лозовой Владимир Александрович

(фамилия, имя, отчество)

«07» апреля 2023 г.

СХЕМА
расположения участка лесоразведения

Местоположение участка лесоразведения:

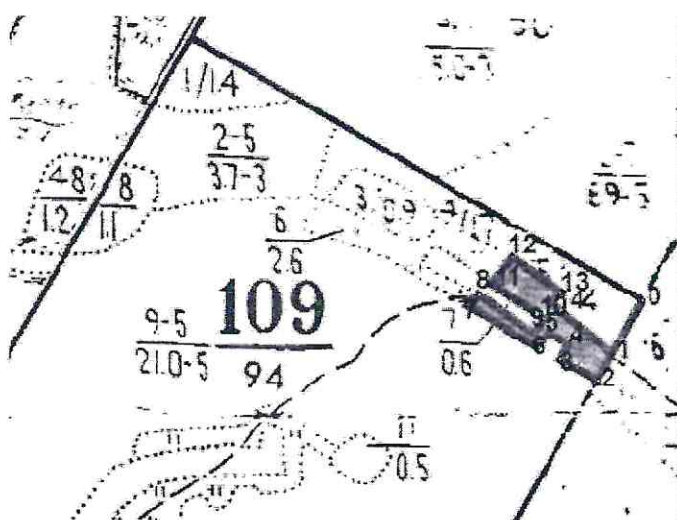
Саратовская область,

Вольское лесничество, Куликовское участковое лесничество,

квартал 109, выдела 6,15.

Участок №1

выдел 6 площадь 1,2



| Номера точек | Координаты | | Геоданные | | |
|--------------|------------|------------|-----------|-------|-------|
| | Широта, ° | Долгота, ° | точки | румбы | длина |
| 0-1 | 52.294198 | 47.547760 | 0-1 | ЮЗ-29 | 89 |
| 1-2 | 52.293666 | 47.547117 | 1-2 | ЮЗ-29 | 47 |
| 2-3 | 52.293204 | 47.546559 | 2-3 | СЗ-60 | 63 |
| 3-4 | 52.293558 | 47.545813 | 3-4 | СВ-25 | 25 |
| 4-5 | 52.293768 | 47.546012 | 4-5 | СЗ-58 | 33 |
| 5-6 | 52.293932 | 47.545679 | 5-6 | ЮЗ-42 | 29 |
| 6-7 | 52.293755 | 47.545325 | 6-7 | СЗ-58 | 122 |
| 7-8 | 52.294405 | 47.543780 | 7-8 | СВ-44 | 23 |
| 8-9 | 52.294539 | 47.544038 | 8-9 | ЮВ-55 | 100 |
| 9-10 | 52.293909 | 47.545373 | 9-10 | СВ-34 | 27 |
| 10-11 | 52.294093 | 47.545604 | 10-11 | СЗ-57 | 100 |
| 11-12 | 52.294746 | 47.544307 | 11-12 | СВ-41 | 53 |
| 12-13 | 52.295058 | 47.544791 | 12-13 | ЮВ-55 | 89 |
| 13-14 | 52.294590 | 47.545845 | 13-14 | ЮЗ-44 | 35 |
| 14-1 | 52.294353 | 47.545491 | 14-1 | ЮВ-55 | 123 |

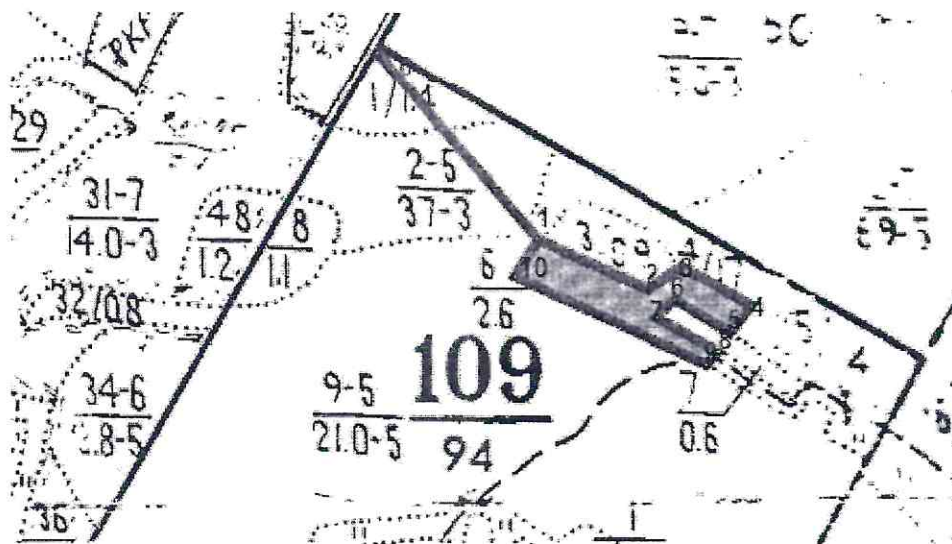
СХЕМА
расположения участка лесоразведения

Местоположение участка лесоразведения:

Саратовская область,
Вольское лесничество, Куликовское участковое лесничество,
квартал 109, выдела 6,15.

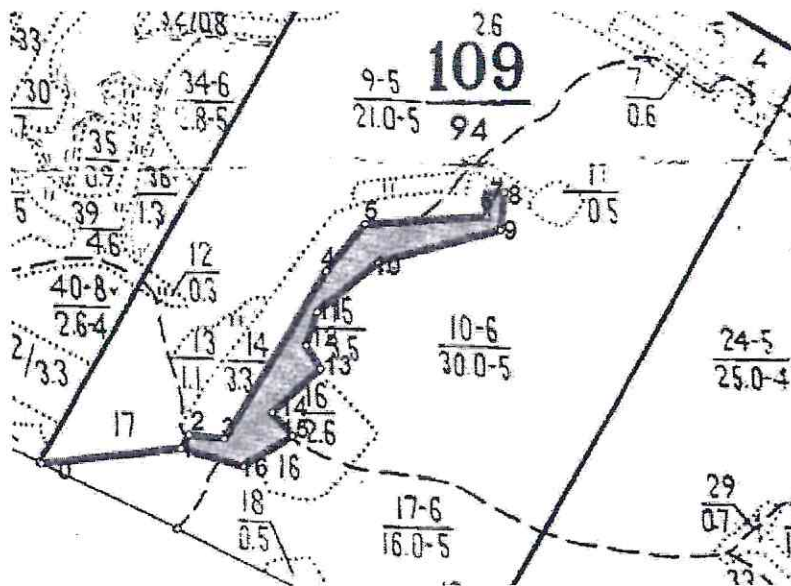
Участок №2

выдел 6 площадь 1,4



| Номера точек | Координаты | | Геоданные | | |
|--------------|------------|------------|-----------|--------|-------|
| | Широта, ° | Долгота, ° | точки | румбы | длина |
| 0-1 | 52.298458 | 47.531359 | 0-1 | ЮВ- 50 | 303 |
| 1-2 | 52.296043 | 47.541009 | 1-2 | ЮВ- 66 | 158 |
| 2-3 | 52.295368 | 47.542833 | 2-3 | СВ- 56 | 40 |
| 3-4 | 52.295624 | 47.543477 | 3-4 | ЮВ-60 | 91 |
| 4-5 | 52.295079 | 47.544689 | 4-5 | ЮЗ- 37 | 44 |
| 5-6 | 52.294731 | 47.544292 | 5-6 | СЗ-59 | 70 |
| 6-7 | 52.295250 | 47.543262 | 6-7 | ЮЗ- 45 | 25 |
| 7-8 | 52.295033 | 47.542908 | 7-8 | ЮВ-60 | 80 |
| 8-9 | 52.294534 | 47.544035 | 8-9 | ЮЗ- 50 | 20 |
| 9-10 | 52.294396 | 47.543799 | 9-10 | СЗ- 65 | 250 |
| 10-1 | 52.295596 | 47.540473 | 10-1 | СВ-20 | 55 |

Участок №3
выдел 15 площадь 3,5



| Номера точек | Координаты | | Геоданные | | |
|--------------|------------|------------|-----------|-------|-------|
| | Широта, ° | Долгота, ° | точки | румбы | длина |
| 0-1 | 52.289424 | 47.527708 | 0-1 | СВ-84 | 234 |
| 1-2 | 52.289417 | 47.531184 | 1-2 | СВ-29 | 27 |
| 2-3 | 52.289621 | 47.531485 | 2-3 | ЮВ-82 | 60 |
| 3-4 | 52.289470 | 47.532311 | 3-4 | СВ-32 | 321 |
| 4-5 | 52.291780 | 47.535133 | 4-5 | СВ-40 | 101 |
| 5-6 | 52.292390 | 47.536334 | 5-6 | СВ-86 | 203 |
| 6-7 | 52.292391 | 47.539403 | 6-7 | СВ-0 | 39 |
| 7-8 | 52.292981 | 47.539413 | 7-8 | СВ-87 | 29 |
| 8-9 | 52.292717 | 47.539993 | 8-9 | ЮЗ-6 | 63 |
| 9-10 | 52.292154 | 47.539692 | 9-10 | ЮЗ-75 | 210 |
| 10-11 | 52.291905 | 47.536377 | 10-11 | ЮЗ-52 | 130 |
| 11-12 | 52.291183 | 47.539993 | 11-12 | ЮЗ-19 | 57 |
| 12-13 | 52.290756 | 47.534500 | 12-13 | ЮВ-32 | 45 |
| 13-14 | 52.290382 | 47.534779 | 13-14 | ЮЗ-49 | 107 |
| 14-15 | 52.289824 | 47.533545 | 14-15 | ЮВ-40 | 52 |
| 15-16 | 52.289470 | 47.533942 | 15-16 | ЮЗ-58 | 96 |
| 16-1 | 52.289056 | 47.532837 | 16-1 | СЗ-75 | 108 |

Масштаб 1: 10 : 000

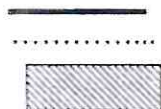
Площадь 6,1 га

Условные обозначения:

Граница квартала

Граница выдела

Участок лесоразведения



Примечание: Для вычерчивания схемы расположения участка лесоразведения используются фрагменты картографических материалов лесоустройства - планшеты М 1:10 000, 1:25 000.

Схему составил: _____
подпись


Инженер лесовосстановления
ГАУ «Вольский лесхоз»

(должность)

Филиппова М.Д.

(ФИО)

«07» апреля 20 23 г.

Согласовано: 
Первый заместитель министра
природных ресурсов и экологии
Саратовской области – начальник
управления лесного хозяйства
Трошин Д.Н.
«07» апреля 20 23 г.

ПРОЕКТ ЛЕСОРАЗВЕДЕНИЯ на участке № 1 /год 2023

Субъект Российской Федерации Саратовская область
Лесной район *(лесостепной или степной Европейской части Р. Ф. в соответствии с
лесохозяйственным регламентом)* лесостепной

Характеристика местоположения участка

Лесничество Вольское, Участковое лесничество Городское

1. № квартала 8 № выдела 14

Кадастровый № земельного участка _____
(необязательно для земель лесного фонда)

2. Категория площади лесоразведения *(пески, овражно-балочные системы,
рекультивируемые земли, осушенные болота, земли после сельскохозяйственного
пользования, иные)* лесной фонд, нелесные земли - сенокос

3. Площадь участка, га. 3,1

*(Материалы обследования участка при выборе способа лесоразведения, План участка, масштаб 1:10 000
прилагается к проекту)*

4. Геодезические координаты: широта 52°25'30"/14 долгота 47°30'65'/25

Характерные (поворотные) точки _____

Характеристика лесорастительных условий участка

1. Рельеф участка (уклон) ровный

2. Гидрологические условия (увлажнение) сухие

3. Почвы песчаные

4. Пригодность участка для работы техники *(пригоден без предварительных мероприятий, требует
проведения специальных мероприятий: террасирование, мелиорация, рекультивация)* пригоден без
предварительных мероприятий

5. Заселённость почвы вредными организмами не заселен

Обоснование проектируемой технологии лесоразведения Лесоразведение методом
посадки лесных культур наиболее целесообразный способ лесоразведения в засушливых
условиях Саратовской области.

Основные лесные древесные породы Сосна обыкновенная является основной
лесообразующей породой и соответствует требованиям лесохозяйственного регламента

Обоснование породного состава создаваемых насаждений, с учетом особенностей
производства работ на различных категориях земель проектируемый состав 10С.

Обоснование проектируемого метода создания лесных насаждений Посадка лесных
культур сеянцами с открытой корневой системой

**Требования к используемому для лесоразведения посадочному (посевному)
материалу:**

Порода главная порода сосна обыкновенная.

Вид посадочного материала (сеянцы, саженцы – ОКС, ЗКС, селекционная категория происхождения семян, лесосеменной район) сеянцы с открытой корневой системой, выращенные из нормальных семян, 3 лесосеменного района

Сосна - Возраст, лет не менее 2 лет

Высота, см не менее 10 см

Диаметр корневой шейки, мм не менее 3,0 мм

Характеристика посевного материала

(в случае если производство лесных культур посевом)

Порода _____

Класс качества семян _____

Селекционная категория семян _____

Место происхождения (лесосеменной район) _____

Сроки, этапы выполнения работ по лесоразведению Механизированная подготовка почвы осенью 2022 года путем нарезки борозд с дискованием. Механизированная посадка сеянцев весной 2023 года.

Критерии оценки состояния созданных объектов лесоразведения для признания работ по лесоразведению законченными:

возраст лесомелиоративного насаждения, лет - 6,

средняя высота деревьев, м. – не менее 1,1 м

показатель сомкнутости крон (в ряду и в междурядьях, ед.) – 0,4

количество жизнеспособных деревьев и кустарников на единице площади, тыс. шт./га. – не менее 2,2

другие обусловленные спецификой вида создаваемых насаждений _____

Проектируемый объем работ по лесоразведению:

Площадь лесоразведения, га. – 3,1

Количество жизнеспособных растений основных лесных древесных пород, тыс. шт./га. – 4,0,

Количество жизнеспособных растений основных лесных древесных пород на всей площади, тыс. шт. – С – 12,4.

Виды работ по формированию жизнеспособных растений основных лесных древесных пород в проектируемом количестве - дополнение лесных культур при приживаемости 25 - 85% от количества деревьев основных пород подлежат дополнению деревьями основной породы, агротехнические уходы за лесными культурами (первый год создания – 2 кратный).

Исполнитель: Директор «ГАУ Вольский

лесхоз»

должность

подпись

Моренов Александр Евгеньевич

(фамилия, имя, отчество)

«07» апреля 2023 г.

Согласовано: Главный лесничий

Вольского лесничества ГКУ СО

«Саратовское» областное лесничество»

должность

подпись

Лозовой Владимир Александрович

(фамилия, имя, отчество)

«07» апреля 2023 г.

СХЕМА
расположения участка лесоразведения

Местоположение участка лесоразведения:
Саратовская область,
Вольское лесничество, Городское участковое лесничество,
квартал 8, выдел 14.



| Номера точек | Координаты | | Геоданные | | |
|--------------|------------|------------|-----------|-------|-------|
| | Широта, ° | Долгота, ° | точки | румбы | длина |
| 0-1 | 52.260787 | 47.299227 | 0-1 | ЮВ-17 | 186 |
| 1-2 | 52,258274 | 47,300160 | 1-2 | ЮВ-89 | 59 |
| 2-3 | 52,258261 | 47,300996 | 2-3 | ЮЗ-1 | 164 |
| 3-4 | 52,256855 | 47,301491 | 3-4 | ЮВ-19 | 218 |
| 4-5 | 52,255752 | 47,299892 | 4-5 | СЗ-73 | 171 |
| 5-6 | 52,256954 | 47,299849 | 5-6 | СВ-3 | 119 |
| 6-7 | 52,257611 | 47,299999 | 6-7 | СВ-25 | 64 |
| 7-1 | 52,257867 | 47,300053 | 7-1 | СВ-2 | 144 |

Масштаб 1: 10 : 000

Площадь 3,1 га

Условные обозначения:

Граница квартала

Граница выдела

Участок лесоразведения



Примечание: Для вычерчивания схемы расположения участка лесоразведения используются фрагменты картографических материалов лесоустройства - планшеты М 1:10 000, 1:25 000.

Схему составил:  подпись

Инженер лесовосстановления
ГАУ «Вольский лесхоз»
Филиппова М.Д.
«07» апреля 20 23г.