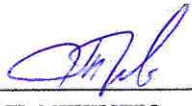


Согласовано:

  
Первый заместитель министра  
природных ресурсов и экологии  
Саратовской области – начальник  
управления лесного хозяйства  
Трошин Д.Н.

« 13 » апреля 2023 г.

## ПРОЕКТ ЛЕСОРАЗВЕДЕНИЯ на участке № 1 /год 2023

Субъект Российской Федерации Саратовская область

Лесной район (лесостепной или степной Европейской части Р. Ф. в соответствии с лесохозяйственным регламентом) степной

**Характеристика местоположения участка**

Лесничество Калининское, Участковое лесничество Калининское

1. № квартала 28 № выдела 9, 10, 12, 16

Кадастровый № земельного участка \_\_\_\_\_

(необязательно для земель лесного фонда)

2. Категория площади лесоразведения (пески, овражно-балочные системы, рекультивируемые земли, осушенные болота, земли после сельскохозяйственного пользования, иные) пашня

3. Площадь участка, га. 5 га (9 – 1,9 га, 10 – 0,60 га, 12 - 2,0 га, 16 – 0,50 га)

(Материалы обследования участка при выборе способа лесоразведения, План участка, масштаб 1:10 000 прилагается к проекту)

4. Геодезические координаты: широта 51°31'09,55" С долгота 44°25' 03,95" В

Характерные (поворотные) точки \_\_\_\_\_

**Характеристика лесорастительных условий участка**

1. Рельеф участка (уклон) ровный

2. Гидрологические условия (увлажнение) залегание грунтовых вод 10 м

3. Почвы слабоподзолистая, супесчанная

4. Пригодность участка для работы техники (пригоден без предварительных мероприятий, требует проведения специальных мероприятий: террасирование, мелиорация, рекультивация) пригоден

5. Заселённость почвы вредными организмами не заселен

**Обоснование проектируемой технологии лесоразведения** Лесоразведение методом посадки лесных культур, как наиболее целесообразный способ лесоразведения в засушливых условиях Саратовской области.

Основные лесные древесные породы Сосна обыкновенная является главной лесобразующей породой и соответствует требованиям лесохозяйственного регламента

Обоснование породного состава создаваемых насаждений, с учетом особенностей производства работ на различных категориях земель, проектируемый состав 10С.

**Обоснование проектируемого метода создания лесных насаждений** Посадка лесных культур сеянцами с открытой корневой системой.

**Требования к используемому для лесоразведения посадочному (посевному) материалу:**

Порода главная порода сосна обыкновенная.

Вид посадочного материала (сеянцы, саженцы – ОКС, ЗКС, селекционная категория происхождения семян, лесосеменной район) сеянцы с открытой корневой системой, выращенные из нормальных семян 3 лесосеменного района  
Сосна - Возраст, лет не менее 2 лет  
Высота, см не менее 10 см  
Диаметр корневой шейки, мм не менее 2,5 мм

Характеристика посевного материала

(в случае если производство лесных культур посевом)

Порода \_\_\_\_\_

Класс качества семян \_\_\_\_\_

Селекционная категория семян \_\_\_\_\_

Место происхождения (лесосеменной район) \_\_\_\_\_

Сроки, этапы выполнения работ по лесоразведению Механизированная подготовка почвы осенью 2022 года путем нарезки борозд с дискованием. Механизированная посадка сеянцев весной 2023 года.

**Критерии оценки состояния созданных объектов лесоразведения для признания работ по лесоразведению законченными:**

возраст лесомелиоративного насаждения, лет – не менее 7

средняя высота деревьев, м. – не менее 1,3 м

показатель сомкнутости крон (в ряду и в междурядьях, ед.) – 0,4

количество жизнеспособных деревьев и кустарников на единице площади, тыс. шт./га. – не менее 2,0

другие обусловленные спецификой вида создаваемых насаждений \_\_\_\_\_

**Проектируемый объем работ по лесоразведению:**

Площадь лесоразведения, га. – 5

Количество жизнеспособных растений основных лесных древесных пород, тыс. шт./га. – 4,0, в том числе 4,0- Сосна.

Количество жизнеспособных растений основных лесных древесных пород на всей площади, тыс. шт. – 20,0, в том числе Сосна – 20,0.

Виды работ по формированию жизнеспособных растений основных лесных древесных пород в проектируемом количестве - дополнение лесных культур при приживаемости 25 - 85% от количества деревьев основных пород подлежат дополнению деревьями основной породы, агротехнические уходы за лесными культурами (первый год создания – 2 кратный).

Исполнитель: И.о. директора

«ГАУ Лысогорский лесхоз»

должность \_\_\_\_\_

подпись \_\_\_\_\_

Фимушкина Ольга Викторовна

(фамилия, имя, отчество)

«13» апреля 2023 г.

Согласовано: Главный лесничий

Калининского лесничества ГКУ СО

«Саратовское областное лесничество»

должность \_\_\_\_\_

подпись \_\_\_\_\_

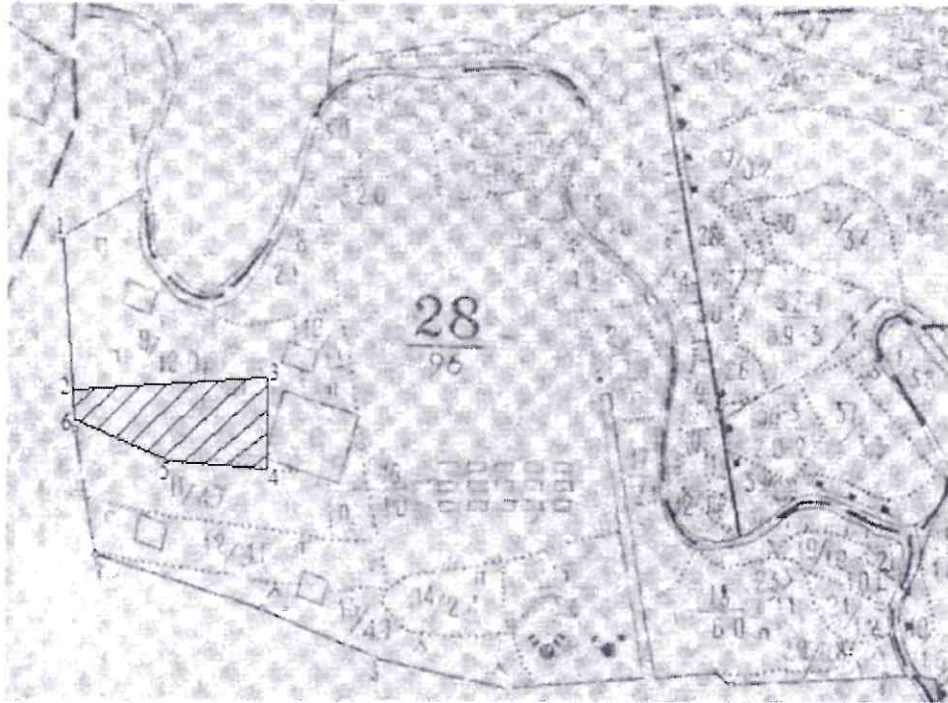
Гонтарев Иван Владимирович

(фамилия, имя, отчество)

«13» апреля 2023 г.

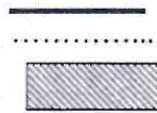
СХЕМА  
расположения участка лесоразведения

Местоположение участка лесоразведения:  
Саратовская область,  
Калининское лесничество, Калининск участковое лесничество,  
квартал 28, выдел 9



Масштаб 1: 10000  
Площадь 1,9 га

Условные обозначения:  
Граница квартала  
Граница выдела  
Участок лесоразведения



Примечание: Для вычерчивания схемы  
расположения участка лесовосстановления используются фрагменты картографических  
материалов лесоустройства планшеты  
М 1:10 000, 1:25 000.

Геоданные			
точк	румбы	длина (м)	Координаты
1-2	ЮВ:3°	270	N 51.523336 E 44.415705
2-3	В:0°	300	N 51.520925 E 44.415675
3-4	Ю:0°	90	N 51.520666 E 44.419941
4-5	СЗ:82°	180	N 51.519897 E 44.419886
5-6	СЗ:70°	135	N 51.520163 E 44.417477
6-2	С:0°	20	N 51.520733 E 44.432330

Схему составил:  (подпись)

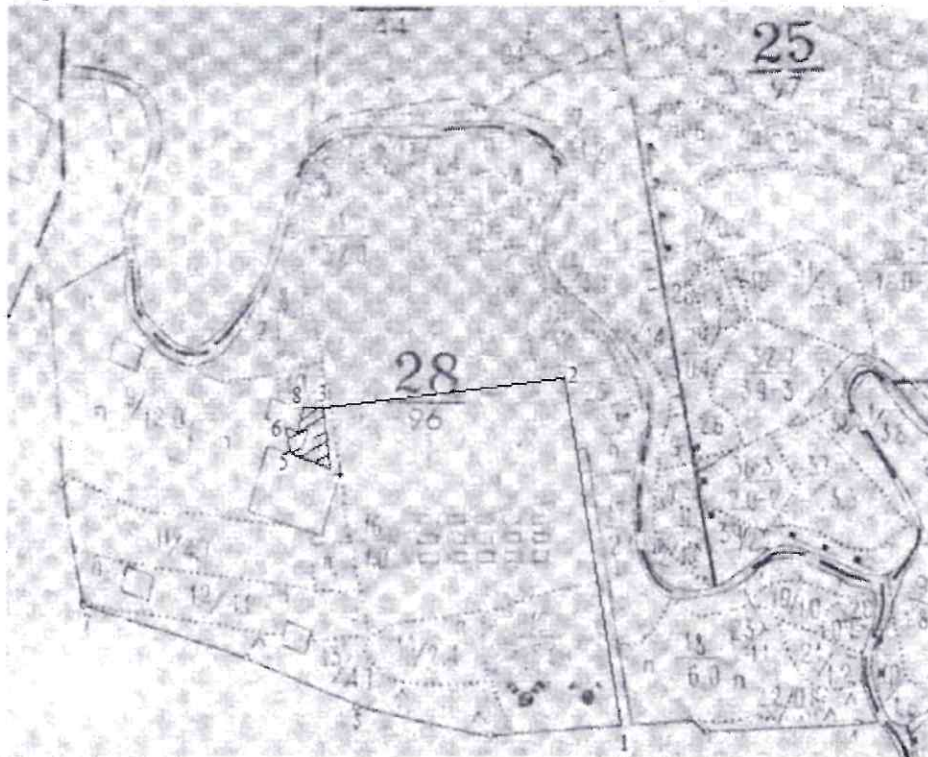
И.о. директора «ГАУ Лысогорский лесхоз»  
(должность)

Фимушкина Ольга Викторовна  
(ФИО)

« 13 » апреля 20 23 г.

**СХЕМА**  
расположения участка лесоразведения

Местоположение участка лесоразведения:  
Саратовская область,  
Калининское лесничество, Калининск участковое лесничество,  
квартал 28, выдел 10



Масштаб 1: 10000  
Площадь \_\_\_\_\_ 0,6 \_\_\_\_\_ га

Условные обозначения:  
Граница квартала  
Граница выдела  
Участок лесоразведения



**Примечание:** Для вычерчивания схемы  
расположения участка лесовосстановления  
используются фрагменты картографических  
материалов лесоустройства - планшеты  
М 1:10 000, 1:25 000.

Геоданные			
точк	румбы	длина (м)	координаты
1-2	СЗ:19°	650	N 51.515277 E 44.429113
2-3	ЮЗ:83°	480	N 51.520986 E 44.428847
3-4	ЮВ:1°	125	N 51.520708 E 44.422236
4-5	СЗ:72°	64	N 51.519572 E 44.422219
5-6	С:0°	82	N 51.5198 E 44.421394
6-7	ЮВ:72°	25	N 51.520544 E 44.421386
7-8	СВ:18°	35	N 51.520427 E 44.421722
8-3	СВ:85°	25	N 51.52075 E 44.421802

Схему составил: \_\_\_\_\_  
(подпись)

И.о. директора «ГАУ Лысогорский лесхоз»  
(должность)

Фимушкина Ольга Викторовна  
(ФИО)

«13» апреля 2023 г.

СХЕМА

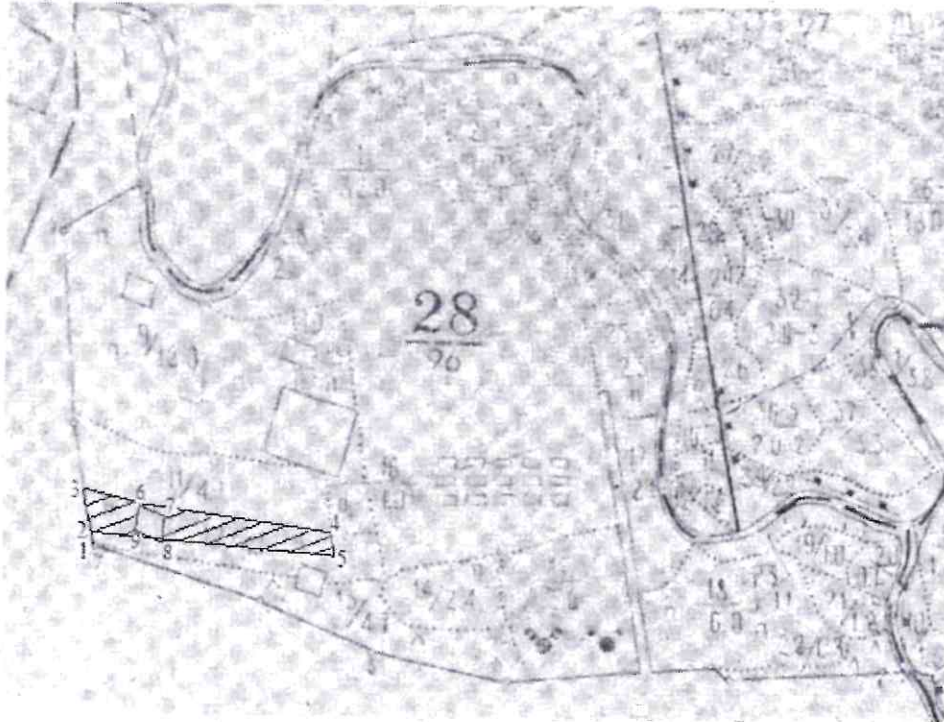
расположения участка лесоразведения

Местоположение участка лесоразведения:

Саратовская область,

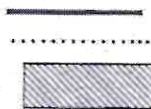
Калининское лесничество, Калининск участковое лесничество,

квартал 28, выдел 12



Масштаб 1: 10000  
Площадь \_\_\_\_\_ 2,0 \_\_\_\_\_ га

Условные обозначения:  
Граница квартала  
Граница выдела  
Участок лесоразведения



**Примечание:** Для вычерчивания схемы расположения участка лесовосстановления используются фрагменты картографических материалов лесоустройства - планшеты М 1:10 000, 1:25 000.

Геоданные			
точки	румбы	длина (м)	координаты
1-2	СЗ:9°	32	N 51.518838 E 44.415486
2-3	СЗ:9°	82	N 51.518908 E 44.415547
3-4	ЮВ:78°	356	N 51.519638 E 44.415502
4-5	ЮВ:9°	48	N 51.518791 E 44.420444
5-2	СЗ:84°	345	N 51.518372 E 44.420452
Не эксплуатационная площадь			
1-3	СЗ:9°	100	N 51.518908 E 44.415547
3-6	ЮВ:78°	105	N 51.519383 E 44.416930
6-7	ЮВ:72°	50	N 51.519405 E 44.416919
7-8	ЮЗ:18°	40	N 51.519180 E 44.417502
8-9	СЗ:72°	50	N 51.518755 E 44.417477
9-6	СВ:18°	40	N 51.518966 E 44.416913

Схему составил: \_\_\_\_\_  
(подпись)

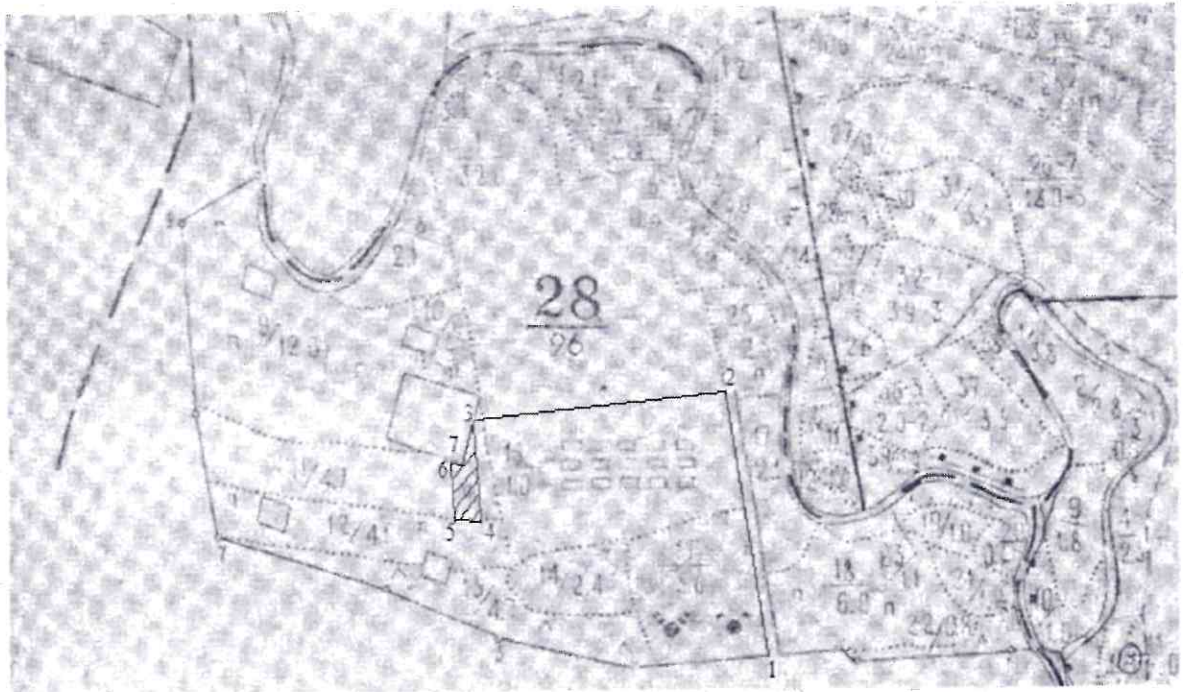
И.о. директора «ГАУ Лысогорский лесхоз»  
(должность)

Фимушкина Ольга Викторовна  
(ФИО)

«13» сентября 2023 г.

СХЕМА  
расположения участка лесоразведения

Местоположение участка лесоразведения:  
Саратовская область,  
Калининское лесничество, Калининск участковое лесничество,  
квартал 28, выдел 16



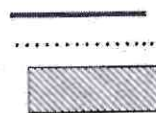
Масштаб 1: 10000  
Площадь \_\_\_\_\_ 0,5 \_\_\_\_\_ га

Условные обозначения:

Граница квартала

Граница выдела

Участок лесоразведения



**Примечание:** Для вычерчивания схемы расположения участка лесовосстановления используются фрагменты картографических материалов лесоустройства - планшеты М 1:10 000, 1:25 000.


Геоданные			
точки	румбы	длина (м)	координаты
1-2	СЗ:19°	480	N 51.515277 E 44.429113
2-3	ЮЗ:81°	450	N 51.519269 E 44.429013
3-4	ЮВ:2°	160	N 51.519433 E 44.422211
4-5	СЗ:88°	46	N 51.517980 E 44.422188
5-6	С:0°	100	N 51.518038 E 44.421761
6-7	ЮВ:72°	20	N 51.519061 E 44.421777
7-3	СВ:17°	70	N 51.519213 E 44.421938

Схему составил: \_\_\_\_\_  
(подпись)

И.о. директора «ГАУ Лысогорский лесхоз»  
(должность)

Фимушкина Ольга Викторовна  
(ФИО)

«13» август 2023 г.

Согласовано:   
Первый заместитель министра  
природных ресурсов и экологии  
Саратовской области – начальник  
управления лесного хозяйства  
Трошин Д.Н.  
« 13 » сентября 2023 г.

## ПРОЕКТ ЛЕСОРАЗВЕДЕНИЯ на участке № 5 /год 2023

Субъект Российской Федерации Саратовская область  
Лесной район (лесостепной или степной Европейской части Р. Ф. в соответствии с  
лесохозяйственным регламентом) степной

### Характеристика местоположения участка

Лесничество Калининское, Участковое лесничество Калининское

1. № квартала 28 № выдела 18

Кадастровый № земельного участка \_\_\_\_\_  
(необязательно для земель лесного фонда)

2. Категория площади лесоразведения (пески, овражно-балочные системы,  
рекольтивируемые земли, осушенные болота, земли после сельскохозяйственного  
пользования, иные) пашня

3. Площадь участка, га. 5,0 га

(Материалы обследования участка при выборе способа лесоразведения, План участка, масштаб 1:10 000  
прилагается к проекту)

4. Геодезические координаты: широта 51°30'54,60" С долгота 44°25' 45,54" В

Характерные (поворотные) точки \_\_\_\_\_

### Характеристика лесорастительных условий участка

1. Рельеф участка (уклон) ровный

2. Гидрологические условия (увлажнение) залегание грунтовых вод 10 м

3. Почвы слабоподзолистая, супесчанная

4. Пригодность участка для работы техники (пригоден без предварительных мероприятий, требует  
проведения специальных мероприятий: террасирование, мелиорация, рекультивация) пригоден

5. Заселённость почвы вредными организмами не заселен

**Обоснование проектируемой технологии лесоразведения** Лесоразведение методом  
посадки лесных культур, как наиболее целесообразный способ лесоразведения в  
засушливых условиях Саратовской области.

Основные лесные древесные породы Сосна обыкновенная является главной  
лесообразующей породой и соответствует требованиям лесохозяйственного регламента

Обоснование породного состава создаваемых насаждений, с учетом особенностей  
производства работ на различных категориях земель Проектируется смешанное  
насаждение, проектируемый состав 8С2Яз.

**Обоснование проектируемого метода создания лесных насаждений** Посадка лесных  
культур сеянцами с открытой корневой системой.

**Требования к используемому для лесоразведения посадочному (посевному)  
материалу:**

Порода главная порода сосна обыкновенная, сопутствующая порода ясень зелёный  
Вид посадочного материала (сеянцы, саженцы – ОКС, ЗКС, селекционная категория происхождения семян, лесосеменной район) сеянцы с открытой корневой системой, выращенные из нормальных семян 3 лесосеменного района  
Сосна - Возраст, лет не менее 2 лет  
Высота, см не менее 10 см  
Диаметр корневой шейки, мм не менее 2,5 мм  
Ясень зелёный – Возраст, лет не менее 1 года  
Высота, см не менее 15 см  
Диаметр корневой шейки, мм не менее 2,0 мм

Характеристика посевного материала

(в случае если производство лесных культур посевом)

Порода \_\_\_\_\_

Класс качества семян \_\_\_\_\_

Селекционная категория семян \_\_\_\_\_

Место происхождения (лесосеменной район) \_\_\_\_\_

**Сроки, этапы выполнения работ по лесоразведению** Механизированная подготовка почвы весна 2023 года путем нарезки борозд с дискованием. Механизированная посадка сеянцев весной 2023 года.

**Критерии оценки состояния созданных объектов лесоразведения для признания работ по лесоразведению завершенными:**

возраст лесомелиоративного насаждения, лет – не менее 7

средняя высота деревьев, м. – не менее -1,3 м

показатель сомкнутости крон (в ряду и в междурядьях, ед.) – 0,4

количество жизнеспособных деревьев и кустарников на единице площади, тыс. шт./га. – не менее 2,0

другие обусловленные спецификой вида создаваемых насаждений \_\_\_\_\_

**Проектируемый объем работ по лесоразведению:**

Площадь лесоразведения, га. – 5,0

Количество жизнеспособных растений основных лесных древесных пород, тыс. шт./га. – 4,0, в том числе 3,2- Сосна, Ясень зелёный - 0,8

Количество жизнеспособных растений основных лесных древесных пород на всей площади, тыс. шт. – 20,0, в том числе Сосна – 16,0, Ясень зелёный – 4,0

Виды работ по формированию жизнеспособных растений основных лесных древесных пород в проектируемом количестве - дополнение лесных культур при приживаемости 25 - 85% от количества деревьев основных пород подлежат дополнению деревьями основной породы, агротехнические уходы за лесными культурами (первый год создания – 2 кратный).

Исполнитель: И.о. директора

«ГАУ Лысогорский лесхоз»

должность

подпись

Фимушкина Ольга Викторовна

(фамилия, имя, отчество)

« 13 » апреля 2023 г.

Согласовано: Главный лесничий

Калининского лесничества ГКУ СО

«Саратовское областное лесничество»

должность

подпись

Гонтарев Иван Владимирович

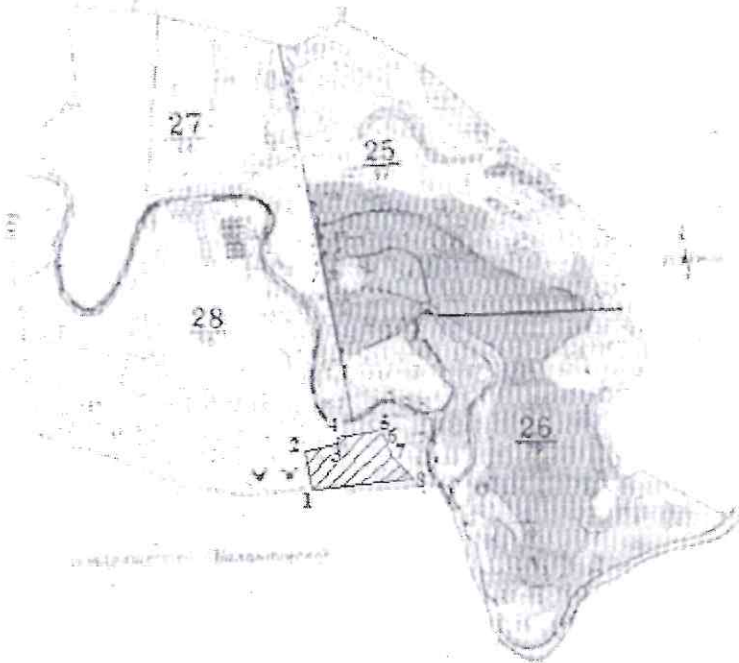
(фамилия, имя, отчество)

« 13 » апреля 2023 г.



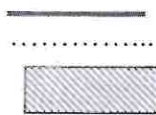
СХЕМА  
расположения участка лесоразведения

Местоположение участка лесоразведения:  
Саратовская область,  
Калининское лесничество, Калининск участковое лесничество,  
квартал 28, выдел 18



Масштаб 1: 25000  
Площадь \_\_\_\_\_ 5,0 \_\_\_\_\_ га

Условные обозначения:  
Граница квартала  
Граница выдела  
Участок лесоразведения



**Примечание:** Для вычерчивания схемы расположения участка лесовосстановления используются фрагменты картографических материалов лесоустройства - планшеты М 1:10 000, 1:25 000.

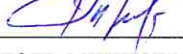
Геоданные			
точки	Румбы	длина (м)	координаты
1-2	СВ:7°	120	51.515 44.429166
2-3	ЮВ:80°	90	51.516111 44.429166
3-4	СВ:10°	40	51.516111 44.430555
4-5	ЮВ:80°	170	51.516666 44.430555
5-6	ЮВ:6°	71	51.516666 44.433055
6-7	ЮЗ:6°	53	51.515833 44.433333
7-8	ЮВ:29°	83	51.515555 44.433333
8-1	СЗ:81°	328	51.514722 44.434166

Схему составил: \_\_\_\_\_  
(подпись)

И.о. директора «ГАУ Лысогорский лесхоз»  
(должность)

Фимушкина Ольга Викторовна  
(ФИО)

«13» апрель 20 23 г.

Согласовано:   
Первый заместитель министра  
природных ресурсов и экологии  
Саратовской области – начальник  
управления лесного хозяйства  
Трошин Д.Н.  
« 13 » апреля 20 23 г.

## ПРОЕКТ ЛЕСОРАЗВЕДЕНИЯ на участке № 4 /год 2023

Субъект Российской Федерации Саратовская область  
Лесной район (лесостепной или степной Европейской части Р. Ф. в соответствии с  
лесохозяйственным регламентом) степной

### Характеристика местоположения участка

Лесничество Калининское, Участковое лесничество Калининское

1. № квартала 49 № выдела 4

Кадастровый № земельного участка \_\_\_\_\_  
(необязательно для земель лесного фонда)

2. Категория площади лесоразведения (пески, овражно-балочные системы,  
рекольтивируемые земли, осушенные болота, земли после сельскохозяйственного  
пользования, иные) пашня

3. Площадь участка, га. 4,9 га

(Материалы обследования участка при выборе способа лесоразведения, План участка, масштаб 1:10 000  
прилагается к проекту)

4. Геодезические координаты: широта 51°29'05,04" С долгота 44°26' 50,08" В

Характерные (поворотные) точки \_\_\_\_\_

### Характеристика лесорастительных условий участка

1. Рельеф участка (уклон) ровный

2. Гидрологические условия (увлажнение) залегание грунтовых вод 10 м

3. Почвы слабоподзолистая, супесчанная

4. Пригодность участка для работы техники (пригоден без предварительных мероприятий, требует  
проведения специальных мероприятий: террасирование, мелиорация, рекультивация) пригоден

5. Заселённость почвы вредными организмами не заселен

**Обоснование проектируемой технологии лесоразведения** Лесоразведение методом  
посадки лесных культур, как наиболее целесообразный способ лесоразведения в  
засушливых условиях Саратовской области.

Основные лесные древесные породы Сосна обыкновенная является главной  
лесообразующей породой и соответствует требованиям лесохозяйственного регламента

Обоснование породного состава создаваемых насаждений, с учетом особенностей  
производства работ на различных категориях проектируемый состав 10С.

**Обоснование проектируемого метода создания лесных насаждений** Посадка лесных  
культур сеянцами с открытой корневой системой.

**Требования к используемому для лесоразведения посадочному (посевному)  
материалу:**

Порода главная порода сосна обыкновенная

Вид посадочного материала (сеянцы, саженцы – ОКС, ЗКС, селекционная категория происхождения семян, лесосеменной район) сеянцы с открытой корневой системой, выращенные из нормальных семян 3 лесосеменного района

Сосна - Возраст, лет не менее 2 лет

Высота, см не менее 10 см

Диаметр корневой шейки, мм не менее 2,5 мм

Характеристика посевного материала

(в случае если производство лесных культур посевом)

Порода \_\_\_\_\_

Класс качества семян \_\_\_\_\_

Селекционная категория семян \_\_\_\_\_

Место происхождения (лесосеменной район) \_\_\_\_\_

**Сроки, этапы выполнения работ по лесоразведению** Механизованная подготовка почвы весной 2023 года путем нарезки борозд с дискованием. Механизованная посадка сеянцев весной 2023 года.

**Критерии оценки состояния созданных объектов лесоразведения для признания работ по лесоразведению завершенными:**

возраст лесомелиоративного насаждения, лет – не менее 7

средняя высота деревьев, м. – не менее -1,3 м

показатель сомкнутости крон (в ряду и в междурядьях, ед.) – 0,4

количество жизнеспособных деревьев и кустарников на единице площади, тыс. шт./га. – не менее 2,0

другие обусловленные спецификой вида создаваемых насаждений \_\_\_\_\_

**Проектируемый объем работ по лесоразведению:**

Площадь лесоразведения, га. – 4,9

Количество жизнеспособных растений основных лесных древесных пород, тыс. шт./га. – 4,0, в том числе 4,0- Сосна.

Количество жизнеспособных растений основных лесных древесных пород на всей площади, тыс. шт. – 19,6, в том числе Сосна – 19,6

Виды работ по формированию жизнеспособных растений основных лесных древесных пород в проектируемом количестве - дополнение лесных культур при приживаемости 25 - 85% от количества деревьев основных пород подлежат дополнению деревьями основной породы, агротехнические уходы за лесными культурами (первый год создания – 2 кратный).

Исполнитель: И.о. директора

«ГАУ Лысогорский лесхоз»

должность

подпись

Фимушкина Ольга Викторовна

(фамилия, имя, отчество)

« 13 » сентября 2023 г.

Согласовано: Главный лесничий

Калининского лесничества ГКУ СО

«Саратовское областное лесничество»

должность

подпись

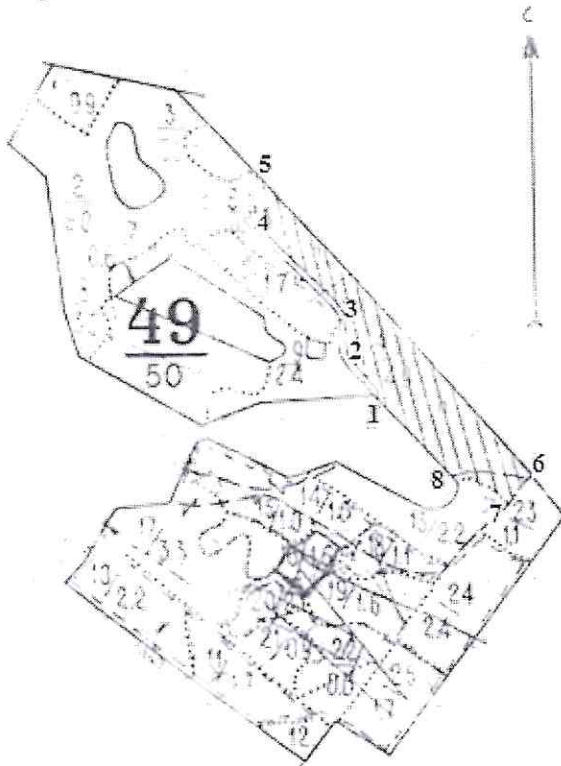
Гонтарев Иван Владимирович

(фамилия, имя, отчество)

« 13 » сентября 2023 г.

СХЕМА  
расположения участка лесоразведения

Местоположение участка лесоразведения:  
Саратовская область,  
Калининское лесничество, Калининск участковое лесничество,  
квартал 49, выдел 4



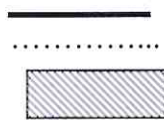
Масштаб 1: 10000 \_\_\_\_\_  
Площадь \_\_\_\_\_ 4,9 \_\_\_\_\_ га

Условные обозначения:

Граница квартала

Граница выдела

Участок лесоразведения



**Примечание:** Для вычерчивания схемы  
расположения участка лесовосстановления  
используются фрагменты картографических  
материалов лесоустройства - планшеты  
М 1:10 000, 1:25 000.

Геоданные			
точки	румбы	длина (м)	координаты
1-2	СЗ:38°	100	51.484444 44.446111
2-3	СЗ:7°	60	51.485 44.445
3-4	СЗ:44°	230	51.485833 44.445
4-5	С:0°	90	51.486944 44.4425
5-6	ЮВ:42°	685	51.4875 44.442222
6-7	ЮЗ:41°	60	51.483888 44.450277
7-8	СЗ:65°	90	51.483333 44.449722
8-1	СЗ:42°	190	51.483611 44.448333

Схему составил: \_\_\_\_\_

(подпись)

И.о. директора «ГАУ Лысогорский лесхоз»

(должность)

Фимушкина Ольга Викторовна

(ФИО)

« 13 » сентябрь 2023 г.