


Согласовано: 
Первый заместитель министра
природных ресурсов и экологии
Саратовской области – начальник
управления лесного хозяйства
Трошин Д.Н.
«15» марта 20 23 г.

ПРОЕКТ ЛЕСОРАЗВЕДЕНИЯ на участке № 1/ год 2023

Субъект Российской Федерации Саратовская область
Лесной район (лесостепной или степной Европейской части Р. Ф. в соответствии с
лесохозяйственным регламентом) степной

Характеристика местоположения участка

Лесничество Вязовское, Участковое лесничество Вязовское

1. № квартала 71 № выдела 5

Кадастровый № земельного участка _____
(необязательно для земель лесного фонда)

2. Категория площади лесоразведения лесной фонд, нелесные земли - сенокос

3. Площадь участка, га. 1,45

(Материалы обследования участка при выборе способа лесоразведения, План участка, масштаб 1:10 000
прилагается к проекту)

4. Геодезические координаты: широта 51°454366 долгота 45°400404

Характерные (поворотные) точки _____

Характеристика лесорастительных условий участка

1. Рельеф участка (уклон) ровный

2. Гидрологические условия (увлажнение) свежие

3. Почвы темно – серые лесные супесчаные

4. Пригодность участка для работы техники (пригоден без предварительных мероприятий, требует
проведения специальных мероприятий: террасирование, мелиорация, рекультивация) пригоден без
предварительных мероприятий

5. Заселённость почвы вредными организмами не заселен

Обоснование проектируемой технологии лесоразведения лесоразведение методом
посадки лесных культур наиболее целесообразный способ лесоразведения в засушливых
условиях Саратовской области.

Основные лесные древесные породы дуб черешчатый является основной
лесообразующей породой и соответствует требованиям лесохозяйственного регламента _____

Обоснование породного состава создаваемых насаждений, с учетом особенностей
производства работ на различных категориях земель проектируется чистое насаждение
как наиболее устойчивое, проектируемый состав 10Д.

Обоснование проектируемого метода создания лесных насаждений посадка лесных
культур сеянцами с открытой корневой системой

**Требования к используемому для лесоразведения посадочному (посевному)
материалу:**

Порода главная порода дуб черешчатый.

Вид посадочного материала (сеянцы, саженцы – ОКС, ЗКС, селекционная категория происхождения семян, лесосеменной район) сеянцы с открытой корневой системой, выращенные из нормальных семян, 2 лесосеменного района

Дуб – возраст, лет не менее 2

Высота, см. не менее 12

Диаметр корневой шейки, мм. не менее 4,0

Характеристика посевного материала

(в случае если производство лесных культур посевом)

Порода _____

Класс качества семян _____

Селекционная категория семян _____

Место происхождения (лесосеменной район) _____

Сроки, этапы выполнения работ по лесоразведению механизированная подготовка почвы осенью 2022 года путем нарезки борозд с дискованием. Механизированная посадка сеянцев весной 2023 года.

Критерии оценки состояния созданных объектов лесоразведения для признания работ по лесоразведению завершенными:

возраст лесомелиоративного насаждения, лет - 8,

средняя высота деревьев, м. – не менее 1,2 м

показатель сомкнутости крон (в ряду и в междурядьях, ед.) – 0,4

количество жизнеспособных деревьев и кустарников на единице площади, тыс. шт./га. – не менее 1,1

другие обусловленные спецификой вида создаваемых насаждений _____

Проектируемый объем работ по лесоразведению:

Площадь лесоразведения, га. – 1,45

Количество жизнеспособных растений основных лесных древесных пород, тыс. шт./га. – 4,0, в том числе Д – 4,0

Количество жизнеспособных растений основных лесных древесных пород на всей площади, тыс. шт. – 5,8 в том числе Д – 5,8

Виды работ по формированию жизнеспособных растений основных лесных древесных пород в проектируемом количестве - дополнение лесных культур при приживаемости 25 - 85% от количества деревьев основных пород подлежат дополнению деревьями основной породы, агротехнические уходы за лесными культурами (первый год создания – 2 кратный).

Исполнитель:

Директор ОГУ «Вязовский учебно – опытный лесхоз»
должность

подпись

Милкин Максим Валентинович
(фамилия, имя, отчество)

«13» февраля 2023 г.

Согласовано:

И.о. главного лесничего
Вязовского лесничества ГКУ СО
«Саратовское областное лесничество»
должность

подпись

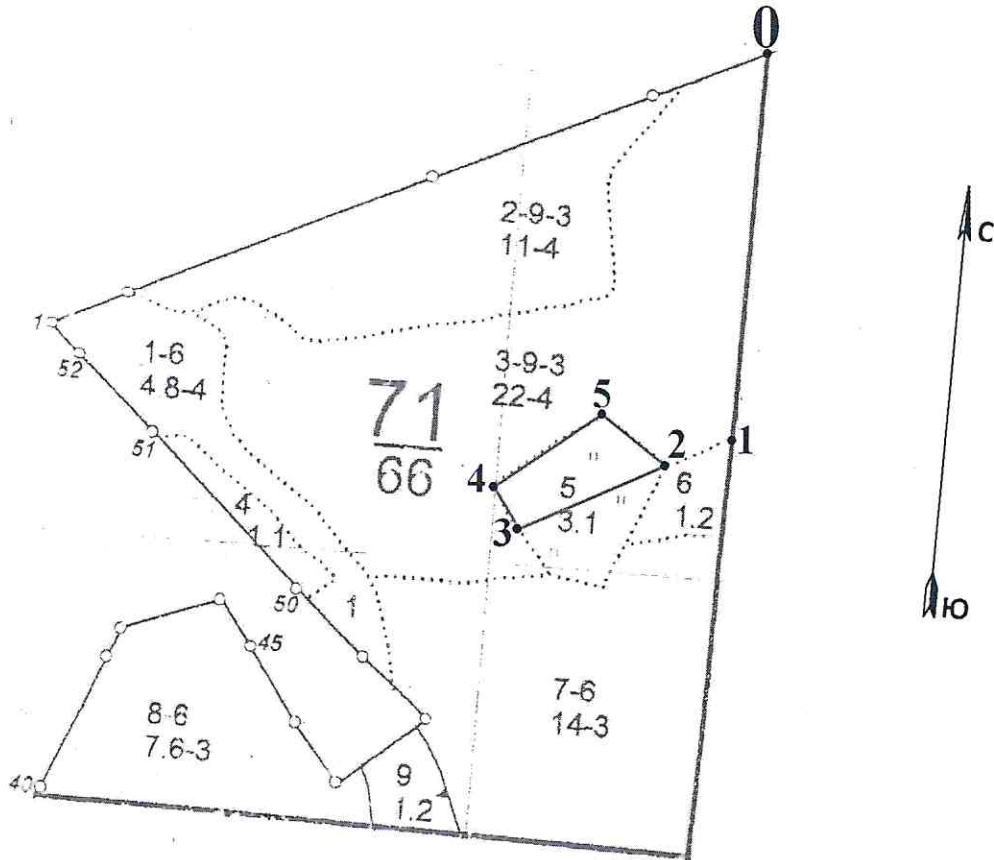
Ончуков Леонид Ананьевич
(фамилия, имя, отчество)

«14» февраля 2023 г.

СХЕМА
расположения участка лесоразведения

Местоположение участка лесоразведения:

Саратовская область, Вязовское лесничество, Вязовское участковое лесничество,
квартал 71, выдел 5.



Масштаб 1:10000
Площадь 1,45 га

Условные обозначения:
Граница квартала —————
Граница выдела
Участок лесоразведения

Примечание: Для вычерчивания схемы расположения участка лесоразведения используются фрагменты картографических материалов лесоустройства - планшеты М 1:10 000, 1:25 000.


Геоданные		
точки	румбы	длина (м)
0 – 1	ЮЗ:01	520
1 – 2	ЮЗ:63	90
2 – 3	ЮЗ:63	200
3 – 4	СЗ:35	65
4 – 5	СВ:55	168
5 – 2	ЮВ:56	100

Схему составил: _____
(подпись)

мастер производственного участка
ОГУ «Вязовский учебно – опытный лесхоз»
(должность)

Лекомцев Анатолий Никандрович
(ФИО)

«13» февраля 2023 г.

Согласовано: 
Первый заместитель министра
природных ресурсов и экологии
Саратовской области – начальник
управления лесного хозяйства
Трошин Д.Н.
« 15 » марта 2023 г.

ПРОЕКТ ЛЕСОРАЗВЕДЕНИЯ на участке № 2 год 2023

Субъект Российской Федерации Саратовская область
Лесной район (лесостепной или степной Европейской части Р. Ф. в соответствии с
лесохозяйственным регламентом) степной
Характеристика местоположения участка
Лесничество Вязовское, Участковое лесничество Кологривовское
1. № квартала 24 № выдела 18
Кадастровый № земельного участка _____
(необязательно для земель лесного фонда)
2. Категория площади лесоразведения лесной фонд, нелесные земли - пашни
3. Площадь участка, га. 2,4
(Материалы обследования участка при выборе способа лесоразведения, План участка, масштаб 1:10 000
прилагается к проекту)
4. Геодезические координаты: широта 51°44'230 долгота 45°15'3954
Характерные (поворотные) точки _____

Характеристика лесорастительных условий участка

1. Рельеф участка (уклон) ровный
2. Гидрологические условия (увлажнение) свежие
3. Почвы супесчаная с прослойками суглинка
4. Пригодность участка для работы техники (пригоден без предварительных мероприятий, требует
проведения специальных мероприятий: террасирование, мелиорация, рекультивация) пригоден без
предварительных мероприятий
5. Заселённость почвы вредными организмами не заселен

Обоснование проектируемой технологии лесоразведения лесоразведение методом
посадки лесных культур наиболее целесообразный способ лесоразведения в засушливых
условиях Саратовской области.

Основные лесные древесные породы сосна обыкновенная является основной
лесообразующей породой и соответствует требованиям лесохозяйственного регламента

Обоснование породного состава создаваемых насаждений, с учетом особенностей
производства работ на различных категориях земель проектируется чистое насаждение
так как площадь участка менее 10 га, проектируемый состав 10С.

Обоснование проектируемого метода создания лесных насаждений посадка лесных
культур сеянцами с открытой корневой системой

**Требования к используемому для лесоразведения посадочному (посевному)
материалу:**

Порода главная порода сосна обыкновенная.

Вид посадочного материала (сеянцы, саженцы – ОКС, ЗКС, селекционная категория происхождения семян, лесосеменной район) сеянцы с открытой корневой системой, выращенные из нормальных семян, 3 лесосеменного района

Сосна - Возраст, лет не менее 2 лет

Высота, см не менее 10 см

Диаметр корневой шейки, мм не менее 2,5 мм

Характеристика посевного материала

(в случае если производство лесных культур посевом)

Порода _____

Класс качества семян _____

Селекционная категория семян _____

Место происхождения (лесосеменной район) _____

Сроки, этапы выполнения работ по лесоразведению механизированная подготовка почвы осенью 2022 года путем нарезки борозд с дискованием. Механизированная посадка сеянцев весной 2023 года.

Критерии оценки состояния созданных объектов лесоразведения для признания работ по лесоразведению завершенными:

возраст лесомелиоративного насаждения, лет - 7,

средняя высота деревьев, м. – не менее 1,5 м

показатель сомкнутости крон (в ряду и в междурядьях, ед.) – 0,4

количество жизнеспособных деревьев и кустарников на единице площади, тыс. шт./га. – не менее 2,0

другие обусловленные спецификой вида создаваемых насаждений _____

Проектируемый объем работ по лесоразведению:

Площадь лесоразведения, га. – 2,4

Количество жизнеспособных растений основных лесных древесных пород, тыс. шт./га. – 4,0, в том числе С – 4,0

Количество жизнеспособных растений основных лесных древесных пород на всей площади, тыс. шт. – 9,6 в том числе С – 9,6

Виды работ по формированию жизнеспособных растений основных лесных древесных пород в проектируемом количестве - дополнение лесных культур при приживаемости 25 - 85% от количества деревьев основных пород подлежат дополнению деревьями основной породы, агротехнические уходы за лесными культурами (первый год создания – 2 кратный).

Исполнитель: Директор ОГУ «Вязовский учебно – опытный лесхоз»
должность

подпись

Милкин Максим Валентинович
(фамилия, имя, отчество)

«13» февраля 2023 г.

Согласовано: И.о. главного лесничего Вязовского лесничества ГКУ СО «Саратовское областное лесничество»
должность

подпись

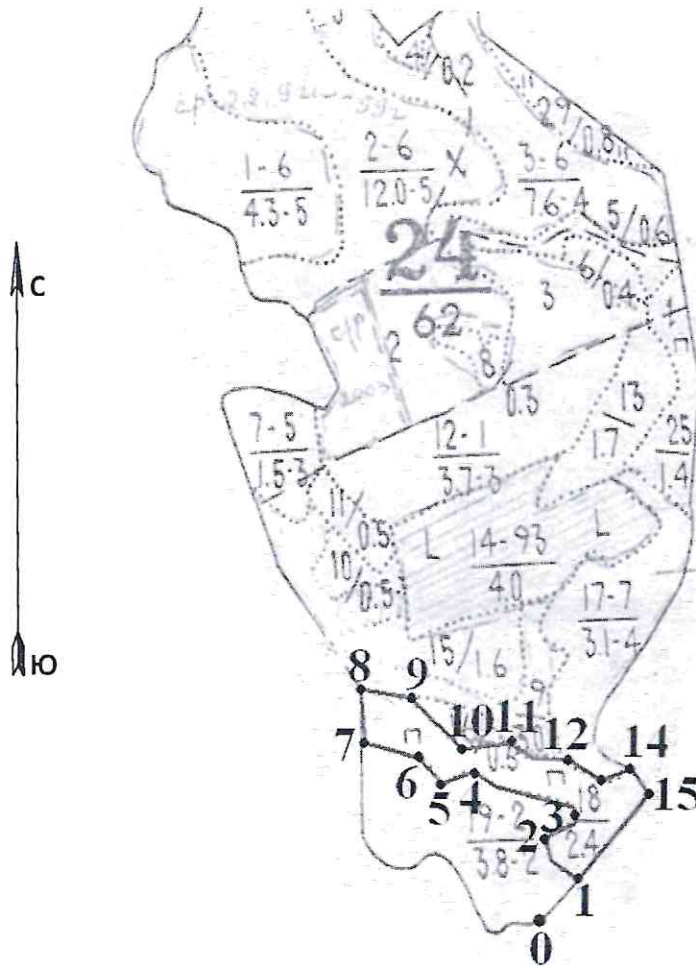
Ончуков Леонид Ананьевич
(фамилия, имя, отчество)

«14» февраля 2023 г.

СХЕМА
расположения участка лесоразведения

Местоположение участка лесоразведения:

Саратовская область, Вязовское лесничество, Кологривовское участковое
лесничество квартал 24, выдел 18.



Геоданные		
точки	румбы	длина (м)
0-1	СВ:42	70
1-2	СЗ:42	70
2-3	СВ:59	60
3-4	СЗ:69	150
4-5	ЮЗ:61	40
5-6	СЗ:38	40
6-7	СЗ:74	80
7-8	СВ:04	70
8-9	ЮВ:69	60
9-10	ЮВ:45	90
10-11	СВ:80	60
11-12	ЮВ:67	80
12-13	ЮВ:62	70
13-14	СВ:56	35
14-15	ЮВ:44	41
15-1	ЮЗ:42	150

Масштаб 1:10000

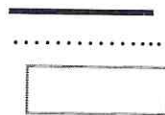
Площадь 2,4 га

Условные обозначения:

Граница квартала

Граница выдела

Участок лесоразведения



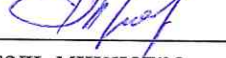
Примечание: Для вычерчивания схемы расположения участка лесоразведения используются фрагменты картографических материалов лесоустройства - планшеты М 1:10 000, 1:25 000.

Схему составил: _____
(подпись)

_____ мастер производственного участка
ОГУ «Вязовский учебно – опытный лесхоз»
(должность)

_____ Лекомцев Анатолий Никандрович
(ФИО)

«13» февраля 2023 г.

Согласовано: 
Первый заместитель министра
природных ресурсов и экологии
Саратовской области – начальник
управления лесного хозяйства
Трошин Д.Н.
« 15 » марта 2023 г.

ПРОЕКТ ЛЕСОРАЗВЕДЕНИЯ на участке № 3/ год 2023

Субъект Российской Федерации Саратовская область
Лесной район (лесостепной или степной Европейской части Р. Ф. в соответствии с
лесохозяйственным регламентом) степной

Характеристика местоположения участка

Лесничество Вязовское, Участковое лесничество Кологривовское

1. № квартала 83 № выдела 20

Кадастровый № земельного участка _____
(необязательно для земель лесного фонда)

2. Категория площади лесоразведения лесной фонд, нелесные земли – пастбища

3. Площадь участка, га. 12,0

(Материалы обследования участка при выборе способа лесоразведения, План участка, масштаб 1:10 000
прилагается к проекту)

4. Геодезические координаты: широта 51°430249 долгота 45°325607

Характерные (поворотные) точки _____

Характеристика лесорастительных условий участка

1. Рельеф участка (уклон) уклон 5°

2. Гидрологические условия (увлажнение) свежие

3. Почвы супесчаная с прослойками суглинки

4. Пригодность участка для работы техники (пригоден без предварительных мероприятий, требует
проведения специальных мероприятий: террасирование, мелиорация, рекультивация) пригоден без
предварительных мероприятий

5. Заселённость почвы вредными организмами не заселен

Обоснование проектируемой технологии лесоразведения лесоразведение методом
посадки лесных культур наиболее целесообразный способ лесоразведения в засушливых
условиях Саратовской области.

Основные лесные древесные породы сосна обыкновенная является основной
лесообразующей породой и соответствует требованиям лесохозяйственного регламента

Обоснование породного состава создаваемых насаждений, с учетом особенностей
производства работ на различных категориях земель проектируется смешанное
насаждение как наиболее устойчивое, проектируемый состав 10С

Обоснование проектируемого метода создания лесных насаждений посадка лесных
культур сеянцами с открытой корневой системой

**Требования к используемому для лесоразведения посадочному (посевному)
материалу:**

Порода главная порода сосна обыкновенная

Вид посадочного материала (сеянцы, саженцы – ОКС, ЗКС, селекционная категория происхождения семян, лесосеменной район) сеянцы с открытой корневой системой, выращенные из нормальных семян, 3 лесосеменного района

Сосна - Возраст, лет не менее 2 лет

Высота, см не менее 10 см

Диаметр корневой шейки, мм не менее 2,5 мм

Характеристика посевного материала

(в случае если производство лесных культур посевом)

Порода _____

Класс качества семян _____

Селекционная категория семян _____

Место происхождения (лесосеменной район) _____

Сроки, этапы выполнения работ по лесоразведению механизованная подготовка почвы осенью 2022 года путем нарезки борозд с дискованием. Механизованная посадка сеянцев весной 2023 года.

Критерии оценки состояния созданных объектов лесоразведения для признания работ по лесоразведению завершенными:

возраст лесомелиоративного насаждения, лет - 7,

средняя высота деревьев, м. – не менее 1,5 м

показатель сомкнутости крон (в ряду и в междурядьях, ед.) – 0,4

количество жизнеспособных деревьев и кустарников на единице площади, тыс. шт./га. – не менее 2,0

другие обусловленные спецификой вида создаваемых насаждений _____

Проектируемый объем работ по лесоразведению:

Площадь лесоразведения, га. – 12,0

Количество жизнеспособных растений основных лесных древесных пород, тыс. шт./га. – 4,0, в том числе С – 4,0

Количество жизнеспособных растений основных лесных древесных пород на всей площади, тыс. шт. – 48,0 в том числе С – 48,0

Виды работ по формированию жизнеспособных растений основных лесных древесных пород в проектируемом количестве - дополнение лесных культур при приживаемости 25 - 85% от количества деревьев основных пород подлежат дополнению деревьями основной породы, агротехнические уходы за лесными культурами (первый год создания – 2 кратный).

Исполнитель: Директор ОГУ «Вязовский учебно – опытный лесхоз»
должность

подпись

Милкин Максим Валентинович
(фамилия, имя, отчество)

«13» февраля 2023 г.

Согласовано: И.о. главного лесничего Вязовского лесничества ГКУ СО «Саратовское областное лесничество»
должность

подпись

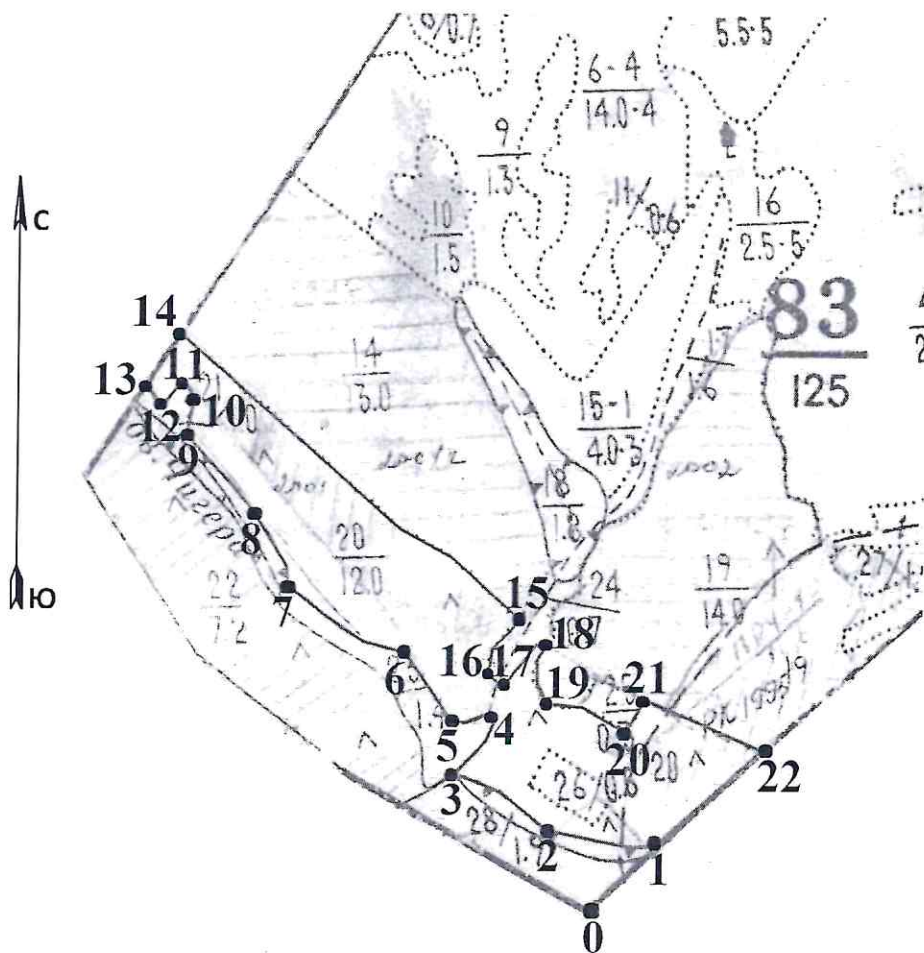
Ончуков Леонид Ананьевич
(фамилия, имя, отчество)

«14» февраля 2023 г.

СХЕМА
расположения участка лесоразведения

Местоположение участка лесоразведения:

Саратовская область, Вязовское лесничество, Кологривовское участковое
лесничество квартал 83, выдел 20.



Геоданные		
точки	румбы	длина (м)
0-1	СВ:51	130
1-2	СЗ:83	140
2-3	СЗ:52	150
3-4	СВ:40	100
4-5	ЮЗ:80	50
5-6	СЗ:34	100
6-7	СЗ:56	170
7-8	СЗ:28	90
8-9	СЗ:36	90
9-10	СВ:03	50
10-11	СЗ:39	40
11-12	ЮЗ:47	40
12-13	СЗ:40	40
13-14	СВ:40	88
14-15	ЮВ:46	590
15-16	ЮЗ:42	55
16-17	ЮВ:19	20
17-18	СВ:49	70
18-19	ЮВ:12	80
19-20	ЮВ:71	110
20-21	СВ:35	40
21-22	ЮВ:58	177
22-1	ЮЗ:51	180

Масштаб 1:10000

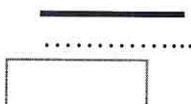
Площадь 12,0 га

Условные обозначения:

Граница квартала

Граница выдела

Участок лесоразведения



Примечание: Для вычерчивания схемы расположения участка лесоразведения используются фрагменты картографических материалов лесоустройства - планшеты М 1:10 000, 1:25 000.

Схему составил: _____

(подпись)

мастер производственного участка


ОГУ «Вязовский учебно – опытный лесхоз»

(должность)

Лекомцев Анатолий Никандрович

(ФИО)

«13» февраля 2022 г.

Согласовано: 
Первый заместитель министра
природных ресурсов и экологии
Саратовской области – начальник
управления лесного хозяйства
Трошин Д.Н.
« 15 » марта 2023 г.

ПРОЕКТ ЛЕСОРАЗВЕДЕНИЯ на участке № 4/ год 2023

Субъект Российской Федерации Саратовская область
Лесной район (лесостепной или степной Европейской части Р. Ф. в соответствии с
лесохозяйственным регламентом) степной

Характеристика местоположения участка

Лесничество Вязовское, Участковое лесничество Кологривовское

1. № квартала 85 № выдела 4; 19

Кадастровый № земельного участка _____
(необязательно для земель лесного фонда)

2. Категория площади лесоразведения лесной фонд, нелесные земли – пастбища

3. Площадь участка, га. выдел 4 – 3,8 выдел 19 – 2,4

(Материалы обследования участка при выборе способа лесоразведения, План участка, масштаб 1:10 000
прилагается к проекту)

4. Геодезические координаты: выдел 4 широта 51°425818 долгота 45°324123
выдел 19 широта 51°424641 долгота 45°320678

Характерные (поворотные) точки _____

Характеристика лесорастительных условий участка

1. Рельеф участка (уклон) ровный

2. Гидрологические условия (увлажнение) свежие

3. Почвы супесчаная с прослойками суглинка

4. Пригодность участка для работы техники (пригоден без предварительных мероприятий, требует
проведения специальных мероприятий: террасирование, мелиорация, рекультивация) пригоден без
предварительных мероприятий

5. Заселённость почвы вредными организмами не заселен

Обоснование проектируемой технологии лесоразведения лесоразведение методом
посадки лесных культур наиболее целесообразный способ лесоразведения в засушливых
условиях Саратовской области.

Основные лесные древесные породы сосна обыкновенная является основной
лесообразующей породой и соответствует требованиям лесохозяйственного регламента

Обоснование породного состава создаваемых насаждений, с учетом особенностей
производства работ на различных категориях земель проектируется чистое насаждение
так как площадь участка менее 10 га, проектируемый состав 10С.

Обоснование проектируемого метода создания лесных насаждений посадка лесных
культур сеянцами с открытой корневой системой

**Требования к используемому для лесоразведения посадочному (посевному)
материалу:**

Порода главная порода сосна обыкновенная.

Вид посадочного материала (сеянцы, саженцы – ОКС, ЗКС, селекционная категория происхождения семян, лесосеменной район) сеянцы с открытой корневой системой, выращенные из нормальных семян, 3 лесосеменного района

Сосна - Возраст, лет не менее 2 лет

Высота, см не менее 10 см

Диаметр корневой шейки, мм не менее 2,5 мм

Характеристика посевного материала

(в случае если производство лесных культур посевом)

Порода _____

Класс качества семян _____

Селекционная категория семян _____

Место происхождения (лесосеменной район) _____

Сроки, этапы выполнения работ по лесоразведению механизированная подготовка почвы осенью 2022 года путем нарезки борозд с дискованием. Механизированная посадка сеянцев весной 2023 года.

Критерии оценки состояния созданных объектов лесоразведения для признания работ по лесоразведению завершенными:

возраст лесомелиоративного насаждения, лет - 7,

средняя высота деревьев, м. – не менее 1,5 м

показатель сомкнутости крон (в ряду и в междурядьях, ед.) – 0,4

количество жизнеспособных деревьев и кустарников на единице площади, тыс. шт./га. – не менее 2,0

другие обусловленные спецификой вида создаваемых насаждений _____

Проектируемый объем работ по лесоразведению:

Площадь лесоразведения, га. – 6,2

Количество жизнеспособных растений основных лесных древесных пород, тыс. шт./га. – 4,0, в том числе С – 4,0

Количество жизнеспособных растений основных лесных древесных пород на всей площади, тыс. шт. – 24,8 в том числе С – 24,8

Виды работ по формированию жизнеспособных растений основных лесных древесных пород в проектируемом количестве - дополнение лесных культур при приживаемости 25 - 85% от количества деревьев основных пород подлежат дополнению деревьями основной породы, агротехнические уходы за лесными культурами (первый год создания – 2 кратный).

Исполнитель: Директор ОГУ «Вязовский учебно – опытный лесхоз»
должность

подпись

Милкин Максим Валентинович
(фамилия, имя, отчество)

«13» февраля 2023 г.

Согласовано: И.о. главного лесничего Вязовского лесничества ГКУ СО «Саратовское областное лесничество»
должность

подпись

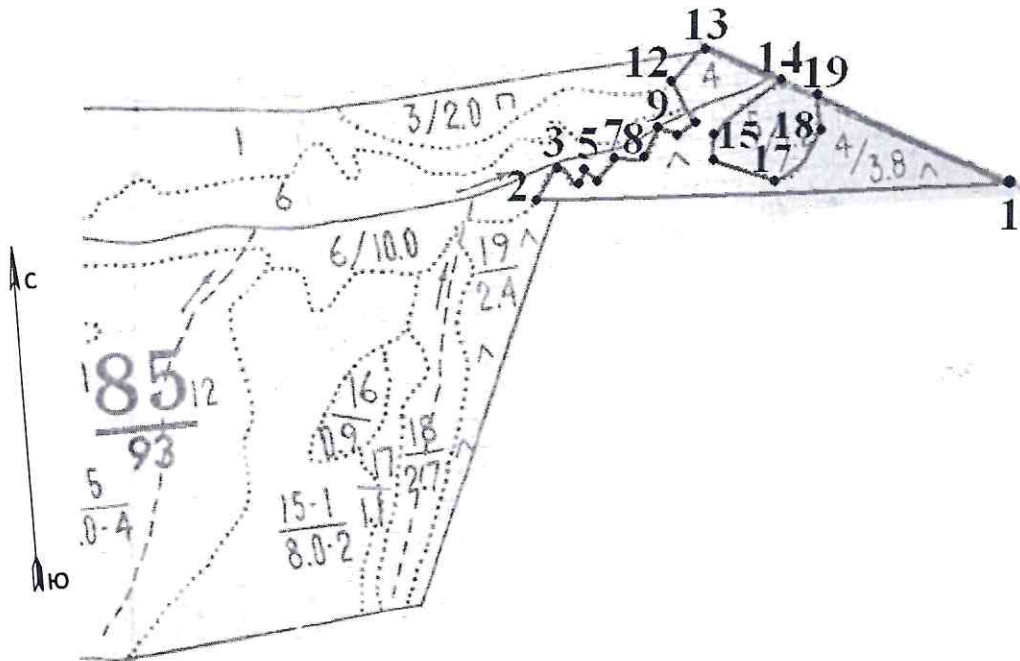
Ончуков Леонид Ананьевич
(фамилия, имя, отчество)

«14» февраля 2023 г.

СХЕМА
расположения участка лесоразведения

Местоположение участка лесоразведения:

Саратовская область, Вязовское лесничество, Кологривовское участковое
лесничество квартал 85, выдел 4.



Геоданные		
точки	румбы	длина (м)
1-2	СЗ:86	610
2-3	СВ:33	45
3-4	ЮВ:29	40
4-5	СВ:34	30
5-6	ЮВ:30	30
6-7	СВ:42	30
7-8	ЮВ:83	35
8-9	СВ:33	30
9-10	ЮВ:89	35
10-11	СВ:27	35
11-12	СЗ:13	50
12-13	СВ:54	70
13-14	ЮВ:60	120
14-15	ЮЗ:55	100
15-16	ЮЗ:16	30
16-17	ЮВ:68	100
17-18	СВ:37	70
18-19	СВ:03	45
19-1	ЮВ:60	270

Масштаб 1:10000

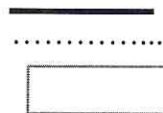
Площадь 3,8 га

Условные обозначения:

Граница квартала

Граница выдела

Участок лесоразведения



Примечание: Для вычерчивания схемы расположения участка лесоразведения используются фрагменты картографических материалов лесоустройства - планшеты М 1:10 000, 1:25 000.

Схему составил: _____
(подпись)

мастер производственного участка
ОГУ «Вязовский учебно – опытный лесхоз»
(должность)

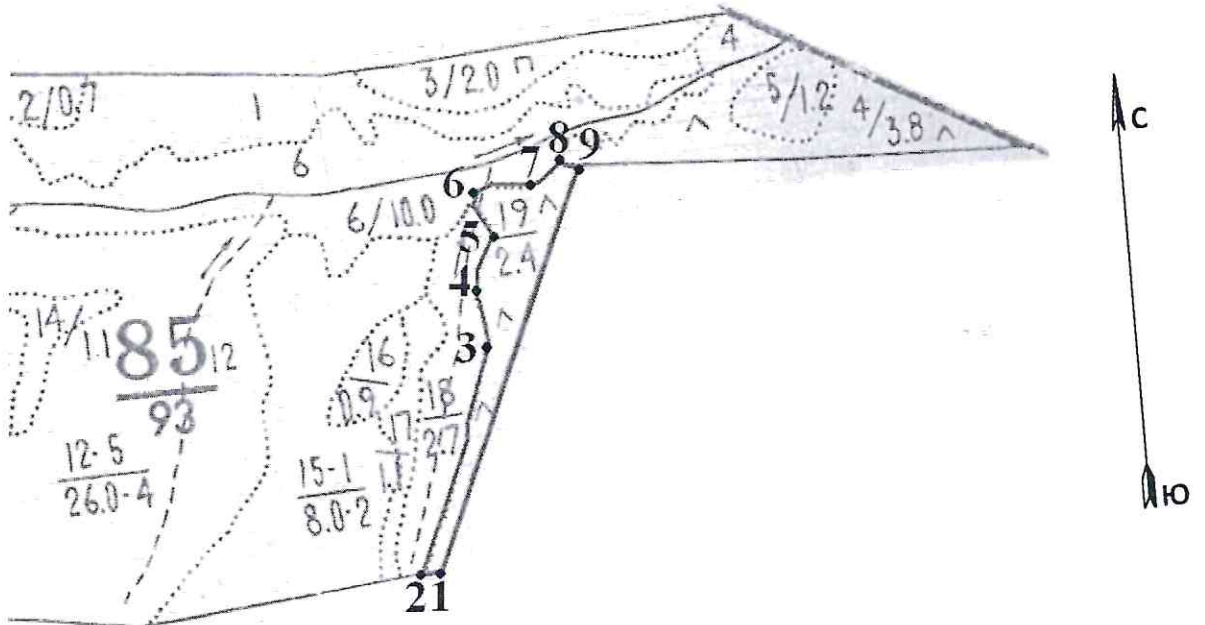
Лекомцев Анатолий Никандрович
(ФИО)

«13» февраля 2023 г.

СХЕМА
расположения участка лесоразведения

Местоположение участка лесоразведения:

Саратовская область, Вязовское лесничество, Кологривовское участковое
лесничество квартал 85, выдел 19.



Масштаб 1:10000

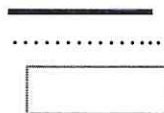
Площадь 2,4 га

Условные обозначения:

Граница квартала

Граница выдела

Участок лесоразведения



Примечание: Для вычерчивания схемы расположения участка лесоразведения используются фрагменты картографических материалов лесоустройства - планшеты М 1:10 000, 1:25 000.

Геоданные		
точки	румбы	длина (м)
1-2	ЮЗ:86	25
2-3	СВ:21	315
3-4	СЗ:11	70
4-5	СВ:26	80
5-6	СЗ:25	60
6-7	ЮВ:82	70
7-8	СВ:52	40
8-9	ЮВ:86	33
9-1	ЮЗ:24	550

Схему составил: _____

(подпись)

мастер производственного участка
ОГУ «Вязовский учебно – опытный лесхоз»

(должность)

Лекомцев Анатолий Никандрович

(ФИО)

«13» февраля 2023 г.