

## Проект ухода за лесами

1. Наименование вида мероприятия по уходу за лесами: **выборочная, ПРХ**.

2. Этапы и сроки проведения:

-Работ август-сентябрь 2020 г.  
(наименование, срок проведения)

-Учета и оценки результатов сентябрь 2020 г.  
(наименование, срок проведения)

3. Характеристика местоположения лесного участка:

Аткарское лесничество Саратовской области, участковое лесничество Аткарское, категория защитных лесов:

леса, расположенные в пустынных, полупустынных, лесостепных, лесотундровых зонах, степях, горах.

квартал **с25**, выдел **7**, площадь лесного участка **12,0** га.

4. Характеристика лесорастительных условий лесного участка: **Сдтр**,

тип лесорастительных условий **В2**, бонитет **2**, рельеф -**равнинный**,

гидрологические условия: **не затопляемый**, почвы -**слабо-подзолистые супесчаные или песчаные с прослойками супеси или суглинка**.

5. Характеристика насаждения: - исходная (до проведения мероприятий по уходу за лесами),

-проектируемая (после проведения мероприятий по уходу за лесами)

Выдел	Состав древостоя		Возраст по породам, лет		Диаметр по породам, см		Высота по породам, м		Количество деревьев по породам, тыс. шт./га		Сомкнутость полнота (G) по породам		Подрост: состав, возраст, высота, количество, тыс. шт./га, площадь, га.	
	исходный	проектируемый	исходный	проектируемый	исходный	проектируемый	исходный	проектируемый	исходный	проектируемый	исходный	проектируемый	исходный	проектируемый
1	2	3	4	5	6	7	8	9	10	11	12	13	14	15
7	6Днн	6Дн нЗЯ о1В +Б	56	56	24	26	20	21	0,9	0,7	1,2	1,1	-	-
	3Яо		56	56	24	26	19	20	0,3	0,2	-	-	-	-
	1В		56	56	20	22	17	18	0,3	0,3	-	-	-	-
	+ Б		56	56	36	38	22	23	0,04	0,03	-	-	-	-

Лесохозяйственные особенности лесного участка : покрытая лесом площадь

6. Основные характеристики мероприятий по уходу за лесами:

интенсивность рубки \_\_\_\_\_ 12,0 \_\_\_\_\_ %,  
минимальная сомкнутость крон \_\_\_\_\_ 1,0 \_\_\_\_\_  
сумма площадей сечений \_\_\_\_\_ 38,8 \_\_\_\_\_ М<sup>2</sup>,  
объем вырубаемой древесины \_\_\_\_\_ 611 \_\_\_\_\_ М<sup>3</sup>.

7. Характеристика вырубаемой части насаждений:

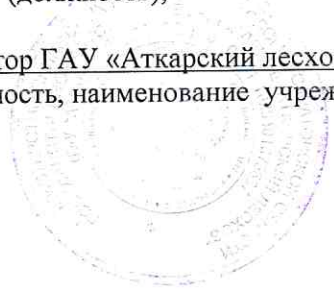
лучшие – полнодревестными, достаточно очищенными от сучьев стволами,  
вспомогательные-деревья способствующие очищению лучших деревьев от сучьев,  
нежелательные (подлежащие вырубке)-деревья мешающие росту и формированию крон, деревья с  
неудовлетворительным качеством \_\_\_\_\_.

8. Технология выполнения: согласно технологической карты, трелевочные волока шириной не более  
3-х метров, погрузочный пункт за границами лесосеки, сжигание порубочных остатков в  
непожароопасный период в заготовительные работы.

Проект составил: « 05 » \_\_\_\_\_ 20 20 г.

\_\_\_\_\_ (Малянов С.А.)  
\_\_\_\_\_ (подпись) \_\_\_\_\_ (Ф.И.О.)  
\_\_\_\_\_ мастер \_\_\_\_\_  
(должность), \_\_\_\_\_ (подпись)

\_\_\_\_\_ (Привалова Л.П.)  
\_\_\_\_\_ (подпись) \_\_\_\_\_ (Ф.И.О.)  
Директор ГАУ «Аткарский лесхоз» \_\_\_\_\_  
(должность, наименование учреждения) \_\_\_\_\_  
М.П.



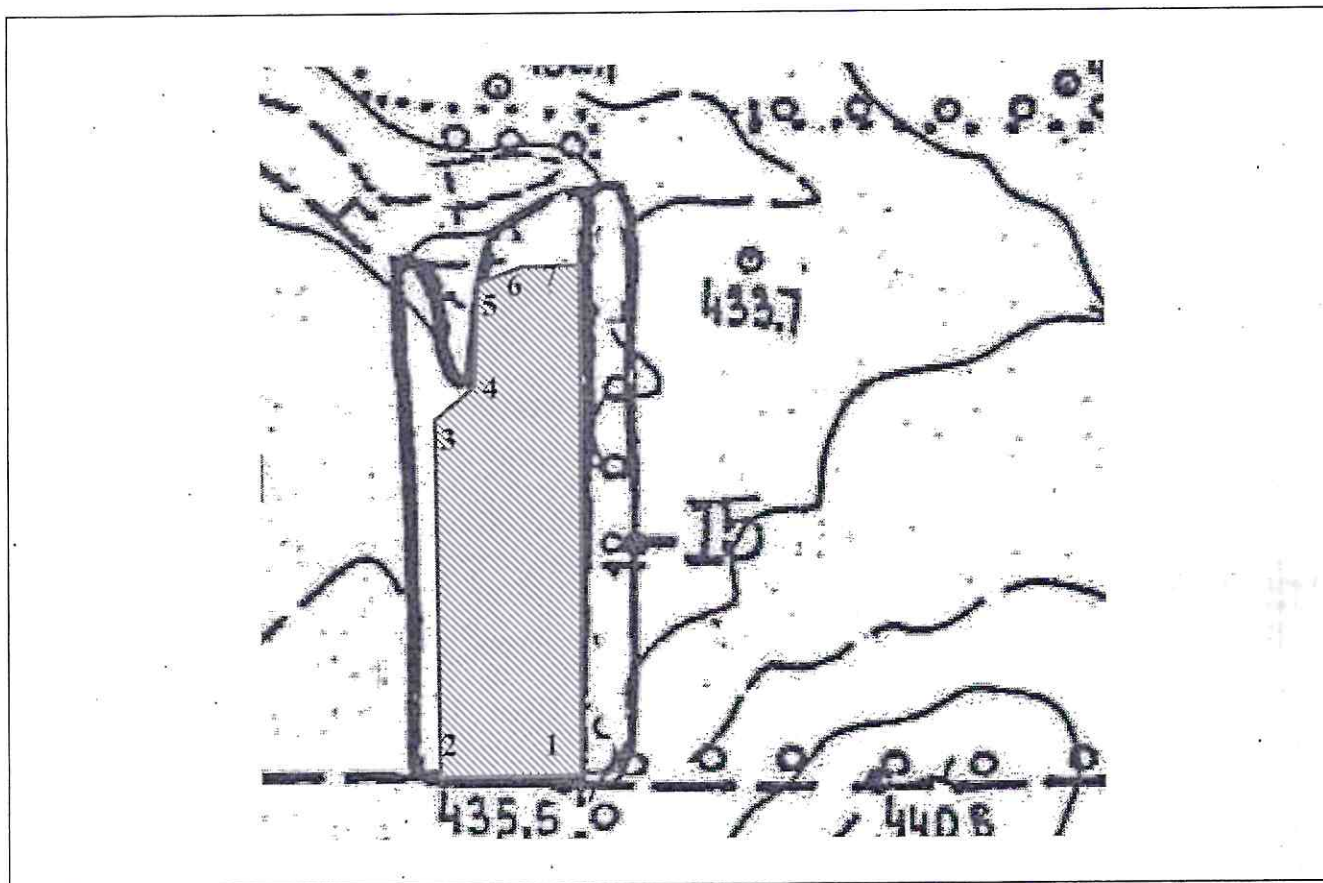
# СХЕМА

расположения лесных участков

Местоположение лесных участков Аткарское лесничество

Аткарское участковое лесничество квартал **с25** выдел **7**

Масштаб: 1 : 10 000, Площадь: 12,0 га



№ линий	Координаты	Румбы, град.	Длина, м	№ линий	Румбы, град.	Длина, м	№ линий	Румбы, град.	Длина, м
1-2		ЮЗ:89	185	4-5	СВ:2	139	7-1	ЮВ:0	684
2-3		СЗ:1	481	5-6	СВ:70	61			
3-4		СВ:50	70	6-7	СВ:89	78			

Условные обозначения:

———— граница квартала

..... граница выдела

▨ отводимый участок

Схему составил:

Мастер производственного участка

Малянов С.А.