

Проект ухода за лесами

1. Наименование вида мероприятия по уходу за лесами Рубки ухода за лесом.
прореживание

2. Этапы и сроки проведения:

работ 1-4 квартал 2020 года

(наименование, срок проведения)

учета и оценки результатов освидетельствование мест рубок, IV кв. 2020 г.

(наименование, срок проведения)

3. Характеристика местоположения лесного участка:

лесничество Балашовское Саратовской области,

участковое лесничество Балашовское

категория защитных лесов ценные леса: лесостепные леса

квартал сб8, выдел 4, площадь лесного участка 7,8 га.

4. Характеристика лесорастительных условий лесного участка:

тип лесорастительных условий СДТР, бонитет 1

рельеф средневозвышенные положения с ровным или слегка волнистым рельефом

гидрологические условия почвы с устойчивым водным режимом

почвы слабо-подзолистые супесчаные или песчаные с прослойками супеси или

суглинка

5. Характеристика насаждения: исходная (до проведения мероприятий по уходу за лесами), проектируемая (после проведения мероприятий по уходу за лесами)

Выдел	Состав древостоя		Возраст по породам, лет		Диаметр по породам, см		Высота по породам, м		Количество деревьев по породам, тыс. шт./га		Сомкнутость полнота (G) по породам		Подрост: состав, возраст, высота, количество, тыс. шт./га, площадь, га.	
	исходный	проектируемый	исходный	проектируемый	исходный	проектируемый	исходный	проектируемый	исходный	проектируемый	исходный	проектируемый	исходный	проектируемый
1	2	3	4	5	6	7	8	9	10	11	12	13	14	15
4 (ч)	10С	10С	41	42	16	17	16	17	1,461	1,279	0,9	0,8	-	-

Лесохозяйственные особенности лесного участка нет

6. Основные характеристики мероприятий по уходу за лесами:

интенсивность рубки 11,0 %

минимальная сомкнутость крон -

сумма площадей сечений до рубки 30,17 м²

сумма площадей сечений после рубки 26,75 м²

объем вырубаемой древесины 209 м³

7. Характеристика вырубаемой части насаждений:

лучшие сосна
вспомогательные _____
нежелательные (подлежащие вырубке) сосна, отставшая в росте, мешающая
росту лучших , деревья с неудовлетворительным качеством ствола и кроны

8. Технология выполнения работ (с указанием выполняемых технологических операций, последовательности их выполнения по элементам лесосеки (технологические полосы, волоки, технологические (погрузочные) пункты) валка, обрезка сучьев, раскряжевка, трелёвка, укладка в штабель
технологический погрузочный пункт 0,25 % от площади
технологические волоки 3 метров шириной

Проект составил « 09 » января 2020г.

инженер по лесовосстановлению
(должность),

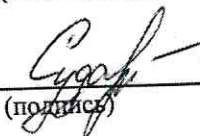

(подпись)

(Е.В. Ковалькова)
(Ф.И.О.)

Руководитель

ГАУ «Балашовский лесхоз»
(наименование лесохозяйственного учреждения)

директор
(должность),


(подпись)

(Б.В. Судариков)
(Ф.И.О.)

М.П.



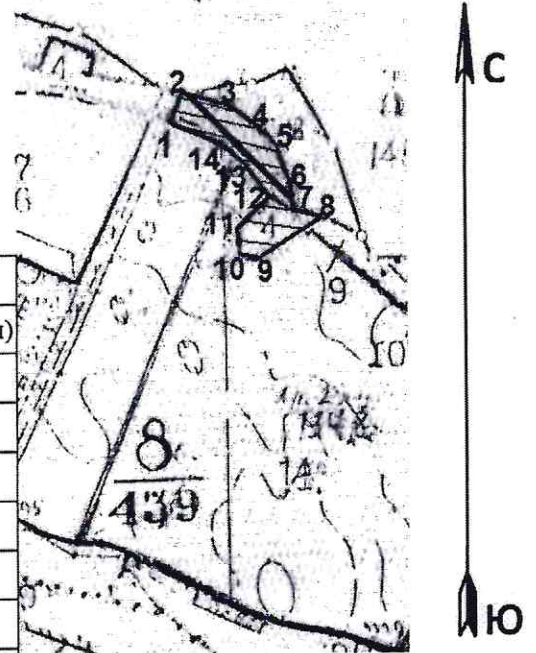
СХЕМА
расположения лесных участков

Местоположение лесных насаждений (лесничество, участковое лесничество, квартал, выдел): Балашовское лесничество, Балашовское участковое лесничество, квартал сб8, выдел 4, (часть)


Масштаб: 1:25 000

Площадь: 7,8 га

Геоданные					
точки	румбы	длина(м)	точки	румбы	длина (м)
1-2	СВ:30	100	8-9	ЮЗ:57	205
2-3	ЮВ:80	147	9-10	СЗ:78	80
3-4	ЮВ:69	135	10-11	СЗ:13	70
4-5	ЮВ:52	90	11-12	СВ:30	170
5-6	ЮВ:37	210	12-13	СЗ:48	140
6-7	Ю:0	79	13-14	СЗ:68	95
7-8	ЮВ:76	78	14-1	СЗ:75	230



Условные обозначения:

Граница квартала —————
 Граница выдела
 Отводимый участок 

ЛЭП – А-Б

Проект ухода за лесами

1. Наименование вида мероприятия по уходу за лесами Рубки ухода за лесом.
прореживание

2. Этапы и сроки проведения:

работ 1-4 квартал 2020 года

(наименование, срок проведения)

учета и оценки результатов освидетельствование мест рубок, IV кв. 2020 г.

(наименование, срок проведения)

3. Характеристика местоположения лесного участка:

лесничество Балашовское Саратовской области,

участковое лесничество Алмазовское

категория защитных лесов Леса, выполняющие функции защиты природных и иных объектов (ч), леса, расположенные в защитных полосах лесов (леса, расположенные в границах полос отвода железных дорог и придорожных полос автомобильных дорог, установленных в соответствии с законодательством Российской Федерации о железнодорожном транспорте, законодательством об автомобильных дорогах и о дорожной деятельности); ценные леса: противозрозионные леса

квартал сб4, выдел 2, площадь лесного участка 19,0 га.

4. Характеристика лесорастительных условий лесного участка:

тип лесорастительных условий СДЗЛ, бонитет 1а

рельеф склоны южных и юго-восточных экспозиций гидрологические условия почвы с устойчивым водным режимом

почвы супесчаные и легкосуглинистые черноземовидные

5. Характеристика насаждения: исходная (до проведения мероприятий по уходу за лесами), проектируемая (после проведения мероприятий по уходу за лесами)

Выдел	Состав древостоя		Возраст по породам, лет		Диаметр по породам, см		Высота по породам, м		Количество деревьев по породам, тыс. шт./га		Сомкнутость полнота (G) по породам		Подрост: состав возраст, высота, количество, тыс. шт./га, площадь, га.	
	исходный	проектируемый	исходный	проектируемый	исходный	проектируемый	исходный	проектируемый	исходный	проектируемый	исходный	проектируемый	исходный	проектируемый
1	2	3	4	5	6	7	8	9	10	11	12	13	14	15
2 (ч)	10С+ Б+Яз	10С+ Б+Яз	52	53	26	26	23	23	0,735	0,598	0,9	0,7	-	-

Лесохозяйственные особенности лесного участка нет

6. Основные характеристики мероприятий по уходу за лесами:

интенсивность рубки 9,0 %

минимальная сомкнутость крон -

сумма площадей сечений до рубки 39,5 . М²,
сумма площадей сечений после рубки 35,9 . М²,
объем вырубаемой древесины 599 . М³.


7. Характеристика вырубаемой части насаждений:

лучшие сосна .
вспомогательные ясень зеленый , берёза .
нежелательные (подлежащие вырубке) сосна, отставшая в росте, мешающая
росту лучших , деревья с неудовлетворительным качеством ствола и кроны

8. Технология выполнения работ (с указанием выполняемых технологических операций, последовательности их выполнения по элементам лесосеки (технологические полосы, волоки, технологические (погрузочные) пункты) валка,
обрезка сучьев, раскряжевка, трелёвка, укладка в штабель .
технологический погрузочный пункт 0,25 % от площади .
технологические волоки 3 метров шириной .

Проект составил «09» января 2020г.

инженер по лесовосстановлению
(должность),


(подпись)


(Е.В. Ковалькова)
(Ф.И.О.)

Руководитель

ГАУ «Балашовский лесхоз»

(наименование лесохозяйственного учреждения)

директор
(должность),


(подпись)

(Б.В. Судариков)
(Ф.И.О.)

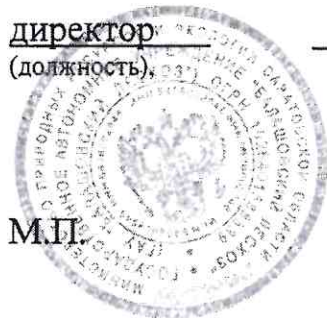
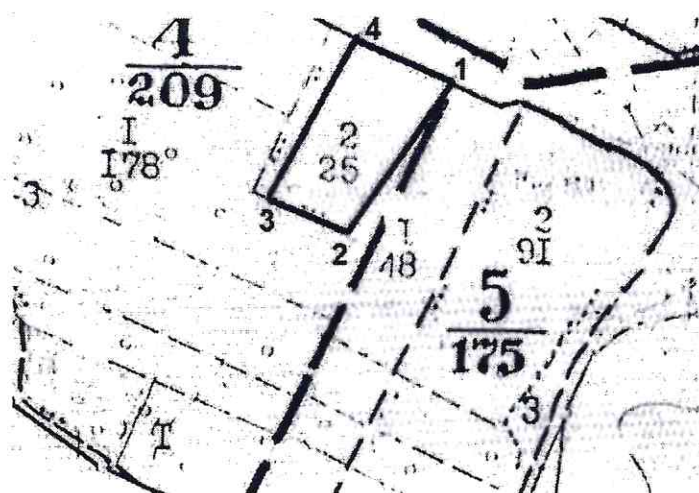


СХЕМА
расположения лесных участков

Местоположение лесных насаждений (лесничество, участковое лесничество, квартал, выдел): Балашовское лесничество, Алмазовское участковое лесничество, квартал сб4, выдел 2, (часть)



Масштаб: 1:25 000

Площадь: 19,0 га



Геоданные		
точки	румбы	длина(м)
1-2	ЮЗ:35	615
2-3	СЗ:68	270
3-4	СВ:26	603
4-1	ЮВ:67	500

Условные обозначения:

Граница квартала 
 Граница выдела 
 Отводимый участок 