

Проект ухода за лесами

1. Наименование вида мероприятия по уходу за лесами

Рубка ухода

2. Этапы и сроки проведения:

работ Проходная, май - декабрь 2020г.

(наименование, срок проведения)

учета и оценки результатов

Освидетельствование лесосек – декабрь 2020 года.

(наименование, срок проведения)

3. Характеристика местоположения лесного участка:

лесничество Балтайское Саратовской области,

участковое лесничество Балтайское,

категория защитных лесов Защитные, противоэрозионные,

квартал 6, выдел 18, площадь лесного участка 0,3 га.

4. Характеристика лесорастительных условий лесного участка: C₁, тип

лесорастительных условий Сдзл, бонитет 2,

рельеф равнинный,

гидрологические условия уровень грунтовых вод от 2 м,

почвы темно-серые и серые супесчаные.

.

5. Характеристика насаждения: исходная (до проведения мероприятий по уходу за лесами), проектируемая (после проведения мероприятий по уходу за лесами)

Выдел	Состав древостоя		Возраст по породам, лет		Диаметр по породам, см		Высота по породам, м		Количество деревьев по породам, тыс. шт./га		Сомкнутость полнота (G) по породам		Подрост: состав, возраст, высота, количество, тыс. шт./га, площадь, га.	
	исходный	проектируемый	исходный	проектируемый	исходный	проектируемый	исходный	проектируемый	исходный	проектируемый	исходный	проектируемый	исходный	проектируемый
1	2	3	4	5	6	7	8	9	10	11	12	13	14	15
18	10С	10С	64	64	20	20	18	18	0,69	0,59	0,8	0,7		

Лесохозяйственные особенности лесного участка _____

6. Основные характеристики мероприятий по уходу за лесами:

интенсивность рубки 15%,

минимальная сомкнутость крон _____,

сумма площадей сечений до рубки 9,83 м²,

сумма площадей сечений после рубки 8,36 м²,

объем вырубаемой древесины 15 м³.

7. Характеристика вырубаемой части насаждений:

деревья, уступающие в развитии лучшим деревьям,

нежелательные (подлежащие вырубке)

усыхающие деревья, мешающие росту лучшим деревьям.

8. Технология выполнения работ (с указанием выполняемых технологических операций, последовательности их выполнения по элементам лесосеки

(технологические полосы, волоки, технологические (погрузочные) пункты)

комплексная механизированная заготовка древесины; хлысты

количество и размеры погрузочных пунктов 1; 30Х30м

расстояние между технологическими коридорами 30 м

ширина технологических коридоров 3 м

Проект составил «_____» _____ 20__ г.

Инженер по лесопользованию _____ (Зарубин В.Е.)
(должность) (подпись) (Ф.И.О.)

Руководитель

ГАУ СО «Саратовская межрайонная лесосеменная станция»

(наименование лесохозяйственного учреждения)

директор
(должность)

(подпись)

(Сулюкин М.С.)
(Ф.И.О.)

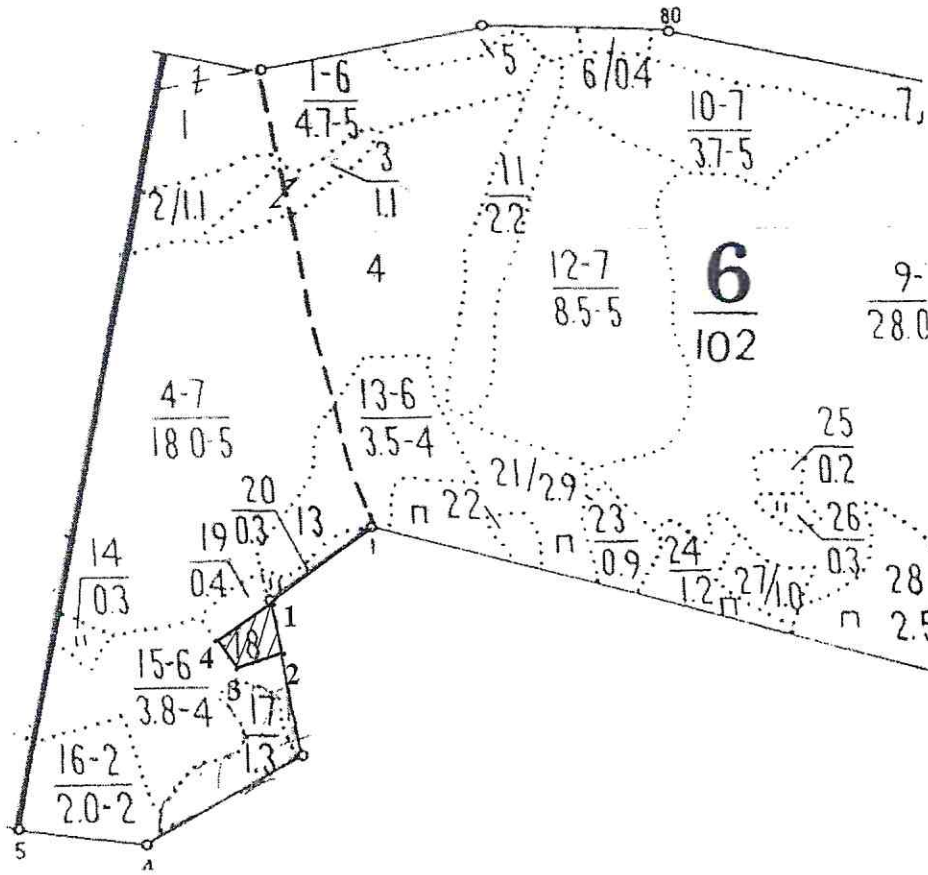
М.П.



АБРИС

расположения лесного участка

Местоположение лесных насаждений Саратовская область, Балтайское лесничество, Балтайское участковое лесничество, кв. 6 выд. 18 Проходная 2020 год.
(лесопарк), номера лесного квартала, лесотаксационного выдела)
Площадь 0,3га



Номера точек	Румбы линий	Длина, м
1-2	ЮВ:14°	60
2-3	ЮЗ:71°	60
3-4	СЗ:39°	40
4-1	СВ:54°	80

М 1:10 000

Условные обозначения:  лесосека 2020 года

и.о.Участкового лесничего:  Бажанова Г.В.

Проект ухода за лесами

1. Наименование вида мероприятия по уходу за лесами

Рубка ухода

2. Этапы и сроки проведения:

работ Прореживание, апрель - ноябрь 2020г.

(наименование, срок проведения)

учета и оценки результатов

Освидетельствование лесосек - декабрь 2020 года.

(наименование, срок проведения)

3. Характеристика местоположения лесного участка:

лесничество Балтайское Саратовской области,

участковое лесничество Балтайское,

категория защитных лесов Защитные, противозерозионные,

квартал 22с, выдел 17, площадь лесного участка 1,1 га.

4. Характеристика лесорастительных условий лесного участка: B2, тип

лесорастительных условий Сдтр, бонитет 1,

рельеф склон южной экспозиции,

гидрологические условия уровень грунтовых вод от 2 м,

почвы супесчаные и легкосуглинистые черноземовидные.

5. Характеристика насаждения: исходная (до проведения мероприятий по уходу

за лесами), проектируемая (после проведения мероприятий по уходу за

лесами)

Выдел	Состав древостоя		Возраст по породам, лет		Диаметр по породам, см		Высота по породам, м		Количество деревьев по породам, тыс. шт./га		Сомкнутость полнота (G) по породам		Подрост: состав, возраст, высота, количество, тыс. шт./га, площадь, га.	
	исходный	проектируемый	исходный	проектируемый	исходный	проектируемый	исходный	проектируемый	исходный	проектируемый	исходный	проектируемый	исходный	проектируемый
1	2	3	4	5	6	7	8	9	10	11	12	13	14	15
17	10С	10С	48	48	24	24	23	23	0,93	0,82	0,8	0,7		

Лесохозяйственные особенности лесного участка _____

6. Основные характеристики мероприятий по уходу за лесами:

интенсивность рубки 12%,

минимальная сомкнутость крон _____,

сумма площадей сечений до рубки 43,08 м²,

сумма площадей сечений после рубки 37,91 м²,

объем вырубаемой древесины 49 м³.

7. Характеристика вырубаемой части насаждений:

лучшие

деревья, занимающие господствующее положение в древостое,

вспомогательные

деревья, уступающие в развитии лучшим деревьям,

нежелательные (подлежащие вырубке)

усыхающие деревья, мешающие росту лучшим деревьям.

8. Технология выполнения работ (с указанием выполняемых технологических операций, последовательности их выполнения по элементам лесосеки

(технологические полосы, волоки, технологические (погрузочные) пункты)

комплексная механизированная заготовка древесины; хлысты

количество и размеры погрузочных пунктов 1; 30X30м

расстояние между технологическими коридорами 30 м

ширина технологических коридоров 3 м

Проект составил « » _____ 20 г.

Инженер по лесопользованию

(должность)

(подпись)

(Ф.И.О.)

(Зарубин В.Е.)

Руководитель

ГАУ СО «Саратовская межрайонная лесосеменная станция»

(наименование лесохозяйственного учреждения)

директор

(должность)

(подпись)



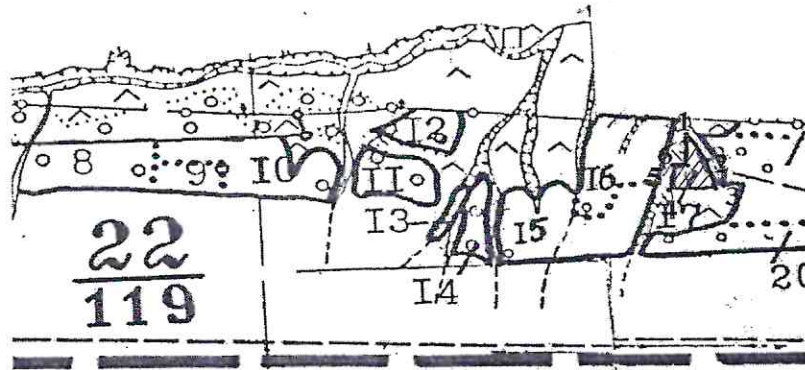
(Сулюкин М.С.)

(Ф.И.О.)

М.П.


АБРИС
расположения лесного участка

Местоположение лесных насаждений Саратовская область, Балтайское лесничество, Балтайское участковое лесничество, кв. с22 выд 17 Прореживание 2020 год.
(лесопарк), номера лесного квартала, лесотаксационного выдела)
Площадь 1,1 га



Номера точек	Румбы линий	Длина, м
1-2	ЮВ:31°	100
2-3	ЮВ:18°	75
3-4	СЗ:87°	125
4-5	СВ:11°	75
5-6	ЮВ:89°	50
6-1	СВ:3°	100

М 1: 25 000

Условные обозначения:  лесосека 2020 года
и.о.Участкового лесничего:  Бажанова Г.В.

Проект ухода за лесами

1. Наименование вида мероприятия по уходу за лесами

Рубка ухода

2. Этапы и сроки проведения:

работ Проходная, май - декабрь 2020г.

(наименование, срок проведения)

учета и оценки результатов

Освидетельствование лесосек - декабрь 2020 года.

(наименование, срок проведения)

3. Характеристика местоположения лесного участка:

лесничество Балтайское Саратовской области,

участковое лесничество Барнуковское,

категория защитных лесов Защитные, противоэрозионные,

квартал 33С, выдел 7, делянка 2, площадь лесного участка 4,1 га.

4. Характеристика лесорастительных условий лесного участка: В2, тип

лесорастительных условий Сдтр, бонитет 2,

рельеф равнинный,

гидрологические условия уровень грунтовых вод от 2 м,

почвы слабо-подзолистые супесчаные или песчаные с прослойками супеси или суглинка.

5. Характеристика насаждения: исходная (до проведения мероприятий по уходу за лесами), проектируемая (после проведения мероприятий по уходу за лесами)

Выдел	Состав древостоя		Возраст по породам, лет		Диаметр по породам, см		Высота по породам, м		Количество деревьев по породам, тыс. шт./га		Сомкнутость полнота (G) по породам		Подрост: состав, возраст, высота, количество, тыс. шт./га, площадь, га.	
	исходный	проектируемый	исходный	проектируемый	исходный	проектируемый	исходный	проектируемый	исходный	проектируемый	исходный	проектируемый	исходный	проектируемый
1	2	3	4	5	6	7	8	9	10	11	12	13	14	15
7д.2	10С	10С	73	73	28	28	20	20	0,51	0,44	0,8	0,7		

Лесохозяйственные особенности лесного участка _____

6. Основные характеристики мероприятий по уходу за лесами:

интенсивность рубки 15%,

минимальная сомкнутость крон _____,

сумма площадей сечений до рубки 124,30 м²,

сумма площадей сечений после рубки 106,20 м²,

объем вырубаемой древесины 170 м³.

7. Характеристика вырубаемой части насаждений:

лучшие

деревья, занимающие господствующее положение в древостое,
вспомогательные

деревья, уступающие в развитии лучшим деревьям,
нежелательные (подлежащие вырубке)

усыхающие деревья, мешающие росту лучшим деревьям.

8. Технология выполнения работ (с указанием выполняемых технологических операций, последовательности их выполнения по элементам лесосеки (технологические полосы, волоки, технологические (погрузочные) пункты)

комплексная механизированная заготовка древесины; хлысты

количество и размеры погрузочных пунктов 1; 30X30м

расстояние между технологическими коридорами 30 м

ширина технологических коридоров 3 м

Проект составил « » _____ 20 г.

Инженер по лесопользованию _____ (Зарубин В.Е.)

(должность)

(подпись)

(Ф.И.О.)

Руководитель

ГАУ СО «Саратовская межрайонная лесосеменная станция»

(наименование лесохозяйственного учреждения)

директор

(должность)

(подпись)

(Суллокин М.С.)

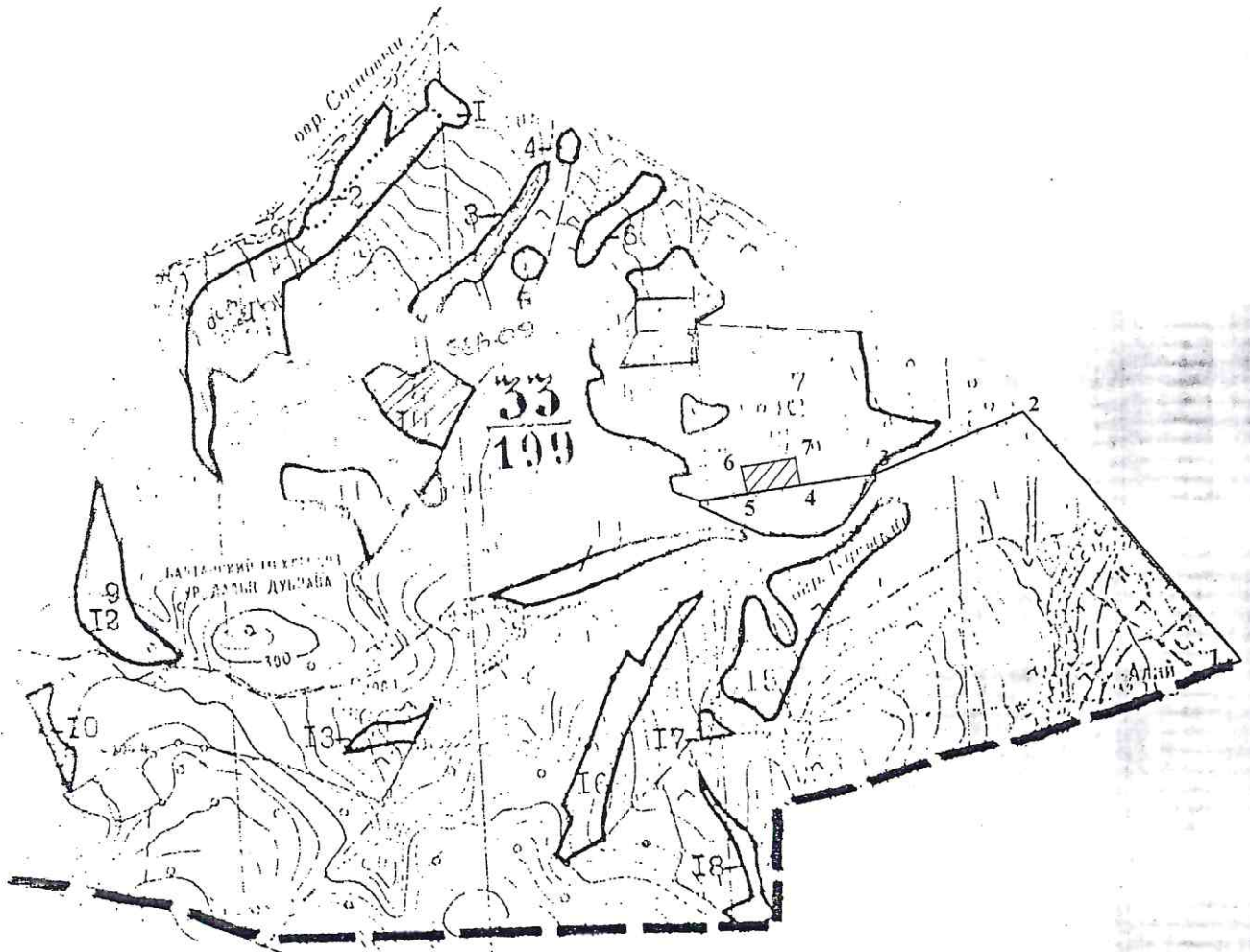
(Ф.И.О.)

М.П.



АБРИС
расположения лесного участка

Местоположение лесных насаждений Саратовская область, Балтайское лесничество, Барнуковское участковое лесничество, кв. 33с выд. 7 д.2 Проходная 2020 год.
(лесопарк), номера лесного квартала, лесотаксационного выдела)
Площадь 4,1 га



Номера точек	Румбы линий	Длина, м
1-2	СЗ:3 ⁴⁰⁰	1750
2-3	ЮЗ:70 ⁰	850
3-4	ЮЗ:84 ⁰	375
4-5	ЮЗ:84 ⁰	280
5-6	СЗ:9 ⁰	144
6-7	СВ:83 ⁰	280
7-4	ЮВ:7 ⁰	144

М 1: 25 000

Условные обозначения:  лесосека 2020 года

Участковый лесничий:  Майорова Е.А.

Проект ухода за лесами

1. Наименование вида мероприятия по уходу за лесами

Рубка ухода

2. Этапы и сроки проведения:

работ Проходная, апрель - декабрь 2020г.

(наименование, срок проведения)

учета и оценки результатов

Освидетельствование лесосек – декабрь 2020 года.

(наименование, срок проведения)

3. Характеристика местоположения лесного участка:

лесничество Балтайское Саратовской области,

участковое лесничество Барнуковское,

категория защитных лесов Защитные, противоэрозионные,

квартал 33С, выдел 7, делянка 1, площадь лесного участка 6,0 га.

4. Характеристика лесорастительных условий лесного участка: В2, тип

лесорастительных условий Сдтр, бонитет 2,

рельеф равнинный,

гидрологические условия уровень грунтовых вод от 2 м,

почвы слабо-подзолистые супесчаные или песчаные с прослойками супеси или суглинка.

5. Характеристика насаждения: исходная (до проведения мероприятий по уходу за лесами), проектируемая (после проведения мероприятий по уходу за лесами)

Выдел	Состав древостоя		Возраст по породам, лет		Диаметр по породам, см		Высота по породам, м		Количество деревьев по породам, тыс. шт./га		Сомкнутость полнота (G) по породам		Подрост: состав, возраст, высота, количество, тыс. шт./га, площадь, га.	
	исходный	проектируемый	исходный	проектируемый	исходный	проектируемый	исходный	проектируемый	исходный	проектируемый	исходный	проектируемый	исходный	проектируемый
1	2	3	4	5	6	7	8	9	10	11	12	13	14	15
7д.1	10С	10С	73	73	28	28	23	23	0,57	0,48	0,8	0,7		

Лесохозяйственные особенности лесного участка _____

6. Основные характеристики мероприятий по уходу за лесами:

интенсивность рубки 15%,

минимальная сомкнутость крон _____,

сумма площадей сечений до рубки 203,99 м²,

сумма площадей сечений после рубки 173,39 м²,

объем вырубаемой древесины 274 м³.

7. Характеристика вырубаемой части насаждений:

лучшие

деревья, занимающие господствующее положение в древостое,
вспомогательные

деревья, уступающие в развитии лучшим деревьям,
нежелательные (подлежащие вырубке)

усыхающие деревья, мешающие росту лучшим деревьям.

8. Технология выполнения работ (с указанием выполняемых технологических операций, последовательности их выполнения по элементам лесосеки (технологические полосы, волоки, технологические (погрузочные) пункты)

комплексная механизированная заготовка древесины; хлысты

количество и размеры погрузочных пунктов 1; 30X30м

расстояние между технологическими коридорами 30 м

ширина технологических коридоров 3 м

Проект составил « » _____ 20__ г.

Инженер по лесопользованию _____ (Зарубин В.Е.)

(должность)

(подпись)

(Ф.И.О.)

Руководитель

ГАУ СО «Саратовская межрайонная лесосеменная станция»

(наименование лесохозяйственного учреждения)

директор

(должность)

(подпись)

(Сулюкин М.С.)

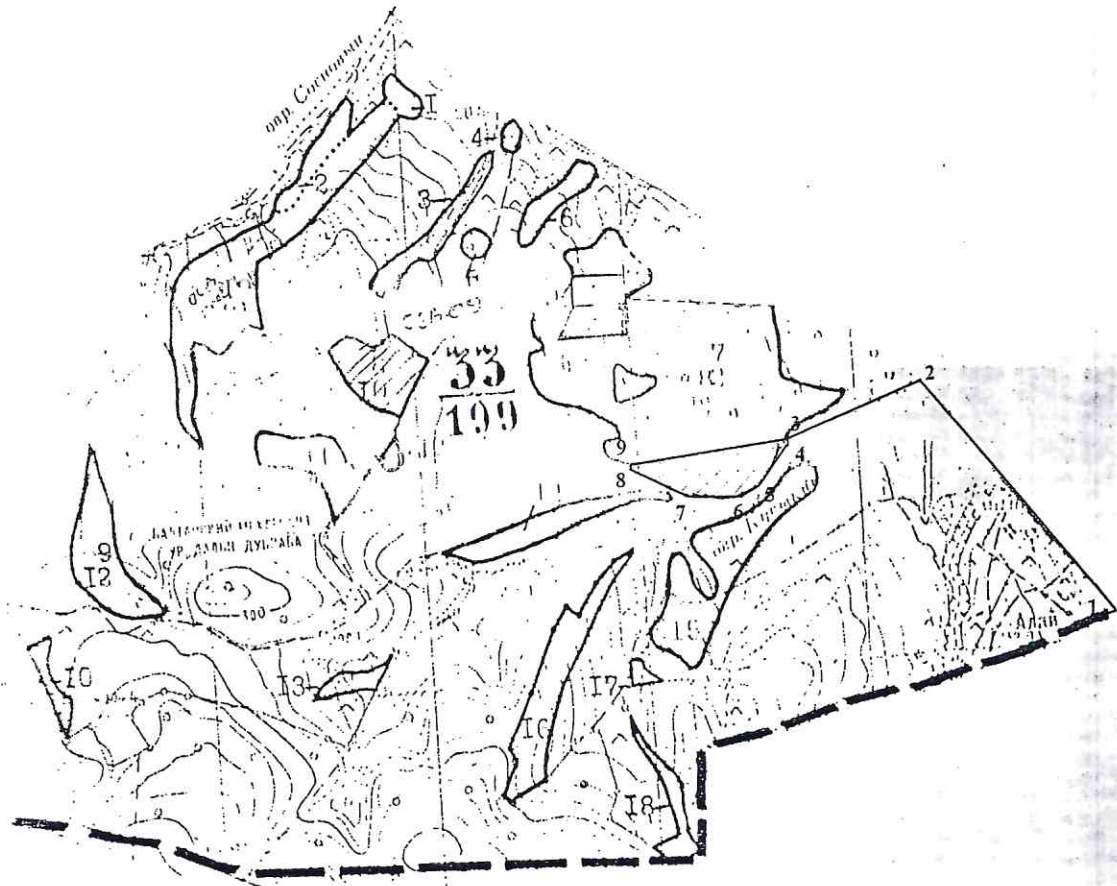
(Ф.И.О.)

М.П.



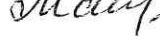
АБРИС
расположения лесного участка

Местоположение лесных насаждений Саратовская область, Балтайское лесничество, Барнуковское участковое лесничество, кв. 33с выд. 7 д.1 Проходная рубка 2020 год.
(лесопарк), номера лесного квартала, лесотаксационного выдела)
Площадь 6,0га



М 1: 25 000

Условные обозначения:  лесосека 2020 года

Участковый лесничий:  Майорова Е.А.

Номера точек	Румбы-линий	Длина, м
1-2	СЗ:40°	1750
2-3	ЮЗ:70°	850
3-4	ЮВ:18°	25
4-5	ЮЗ:39°	275
5-6	ЮЗ:65°	75
6-7	СЗ:86°	325
7-8	СЗ:52°	375
8-9	СЗ:2°	25
9-3	СЗ:36°	900

Проект ухода за лесами

1. Наименование вида мероприятия по уходу за лесами
Рубка ухода

2. Этапы и сроки проведения:
работ Проходная, май - декабрь 2020г.

(наименование, срок проведения)

учета и оценки результатов

Освидетельствование лесосек - декабрь 2020 года.

(наименование, срок проведения)

3. Характеристика местоположения лесного участка:
лесничество Балтайское Саратовской области,
участковое лесничество Балтайское,
категория защитных лесов Защитные, противоэрозионные,
квартал 42, выдел 18, площадь лесного участка 3,0га.

4. Характеристика лесорастительных условий лесного участка: B2, тип
лесорастительных условий Сдтр, бонитет 1,
рельеф склон южной экспозиции,
гидрологические условия уровень грунтовых вод от 2 м,
почвы темно-серые лесные супесчаные.

5. Характеристика насаждения: исходная (до проведения мероприятий по уходу
за лесами), проектируемая (после проведения мероприятий по уходу за
лесами)

Выдел	Состав древостоя		Возраст по породам, лет		Диаметр по породам, см		Высота по породам, м		Количество деревьев по породам, тыс. шт./га		Сомкнутость полнота (G) по породам		Подрост: состав, возраст, высота, количество, тыс. шт./га, площадь, га.	
	исходный	проектируемый	исходный	проектируемый	исходный	проектируемый	исходный	проектируемый	исходный	проектируемый	исходный	проектируемый	исходный	проектируемый
1	2	3	4	5	6	7	8	9	10	11	12	13	14	15
6	10С	10С	69	69	24	24	21	21	0,61	0,52	0,8	0,7		

Лесохозяйственные особенности лесного участка насаждение утратило свои средообразующие и защитные функции

6. Основные характеристики мероприятий по уходу за лесами:
интенсивность рубки 15 %,

минимальная сомкнутость крон _____,
сумма площадей сечений до рубки 97,44 м²,
сумма площадей сечений после рубки 82,82 м²,
объем вырубаемой древесины 148 м³.

7. Характеристика вырубаемой части насаждений:
лучшие

деревья, занимающие господствующее положение в древостое,
вспомогательные

деревья, уступающие в развитии лучшим деревьям,
нежелательные (подлежащие вырубке)

8. Технология выполнения работ (с указанием выполняемых технологических операций, последовательности их выполнения по элементам лесосеки (технологические полосы, волоки, технологические (погрузочные) пункты)

комплексная механизированная заготовка древесины; хлысты
количество и размеры погрузочных пунктов 1; 30X30м
расстояние между технологическими коридорами 30 м
ширина технологических коридоров 3 м

Проект составил « _____ » _____ 20 ____ г.

Инженер по лесопользованию _____ (Зарубин В.Е.)
(должность) (подпись) (Ф.И.О.)

Руководитель

ГАУ СО «Саратовская межрайонная лесосеменная станция»
(наименование лесохозяйственного учреждения)

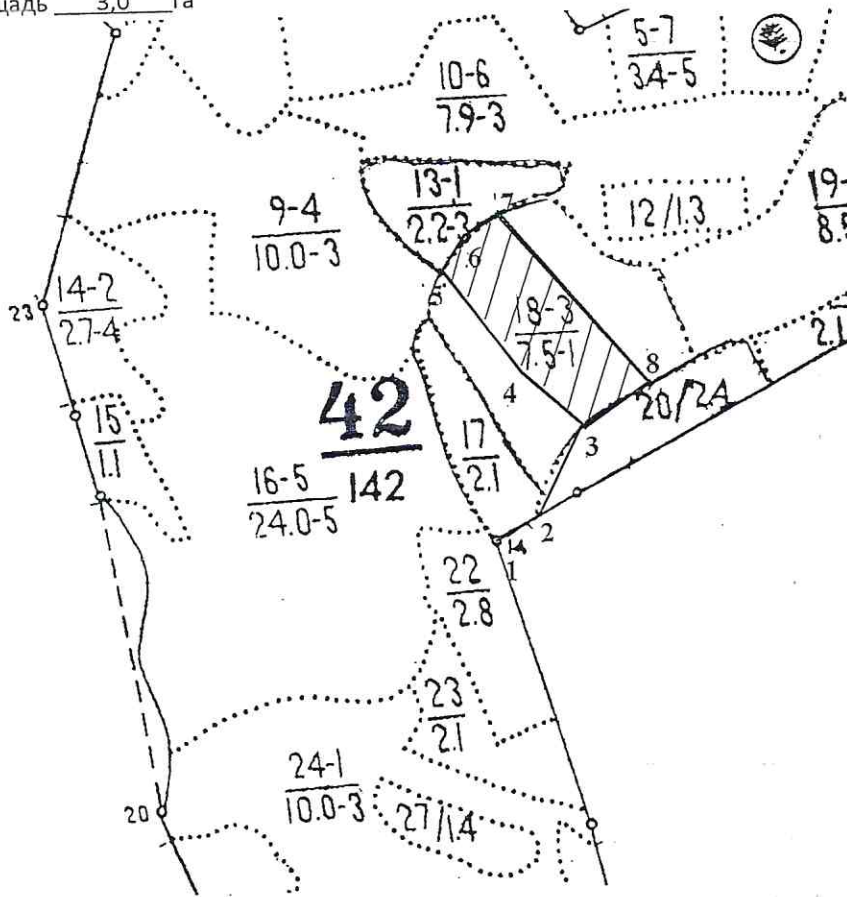
директор _____ (Сулюкин М.С.)
(должность) (подпись) (Ф.И.О.)



АБРИС
расположения лесного участка

Местоположение лесных насаждений Саратовская область, Балтайское лесничество, Балтайское участковое лесничество, кв. 42 выд. 18 Проходная 2020 год.
(лесопарк), номера лесного квартала, лесотаксационного выдела)

Площадь 3,0 га



Номера точек	Румбы линий	Длина, м
1-2	СВ:66°	60
2-3	СВ:30°	140
3-4	СЗ:46°	100
4-5	СЗ:33°	180
5-6	СВ:36°	70
6-7	СВ:64°	50
7-8	ЮВ:38°	280
8-3	ЮЗ:52°	80

М 1: 10 000

Условные обозначения:  лесосека 2020 года

Участковый лесничий:  Бажанова Г.В.

Проект ухода за лесами

1. Наименование вида мероприятия по уходу за лесами

Рубка ухода

2. Этапы и сроки проведения:

работ Прореживание, май - декабрь 2020г.

(наименование, срок проведения)

учета и оценки результатов

Освидетельствование лесосек - декабрь 2020 года.

(наименование, срок проведения)

3. Характеристика местоположения лесного участка:

лесничество Балтайское Саратовской области,

участковое лесничество Балтайское,

категория защитных лесов Защитные, противозерозийные,

квартал 14с, выдел 18д.1, площадь лесного участка 3,9 га.

4. Характеристика лесорастительных условий лесного участка: V₂, тип

лесорастительных условий Сдтр, бонитет 1,

рельеф равнинный,

гидрологические условия уровень грунтовых вод от 2 м,

почвы темно-серые и серые супесчаные.

5. Характеристика насаждения: исходная (до проведения мероприятий по уходу за лесами), проектируемая (после проведения мероприятий по уходу за лесами)

Выдел	Состав древостоя		Возраст по породам, лет		Диаметр по породам, см		Высота по породам, м		Количество деревьев по породам, тыс. шт./га		Сомкнутость полнота (G) по породам		Подрост: состав, возраст, высота, количество, тыс. шт./га, площадь, га.	
	исходный	проектируемый	исходный	проектируемый	исходный	проектируемый	исходный	проектируемый	исходный	проектируемый	исходный	проектируемый	исходный	проектируемый
1	2	3	4	5	6	7	8	9	10	11	12	13	14	15
18д.1	10С	10С	52	52	28	28	23	23	1,22	1,07	0,9	0,7		

Лесохозяйственные особенности лесного участка _____

6. Основные характеристики мероприятий по уходу за лесами:

интенсивность рубки 13%,

минимальная сомкнутость крон _____,

сумма площадей сечений до рубки 181,75 м²,

сумма площадей сечений после рубки 158,13 м²,

объем вырубаемой древесины 218 м³.

7. Характеристика вырубаемой части насаждений:
деревья, уступающие в развитии лучшим деревьям,
нежелательные (подлежащие вырубке)
усыхающие деревья, мешающие росту лучшим деревьям.

8. Технология выполнения работ (с указанием выполняемых технологических операций, последовательности их выполнения по элементам лесосеки (технологические полосы, волоки, технологические (погрузочные) пункты)
комплексная механизированная заготовка древесины; хлысты
количество и размеры погрузочных пунктов 1; 30X30м
расстояние между технологическими коридорами 30 м
ширина технологических коридоров 3 м

Проект составил « » _____ 20 г.
Инженер по лесопользованию _____ (Зарубин В.Е.)
(должность) (подпись) (Ф.И.О.)

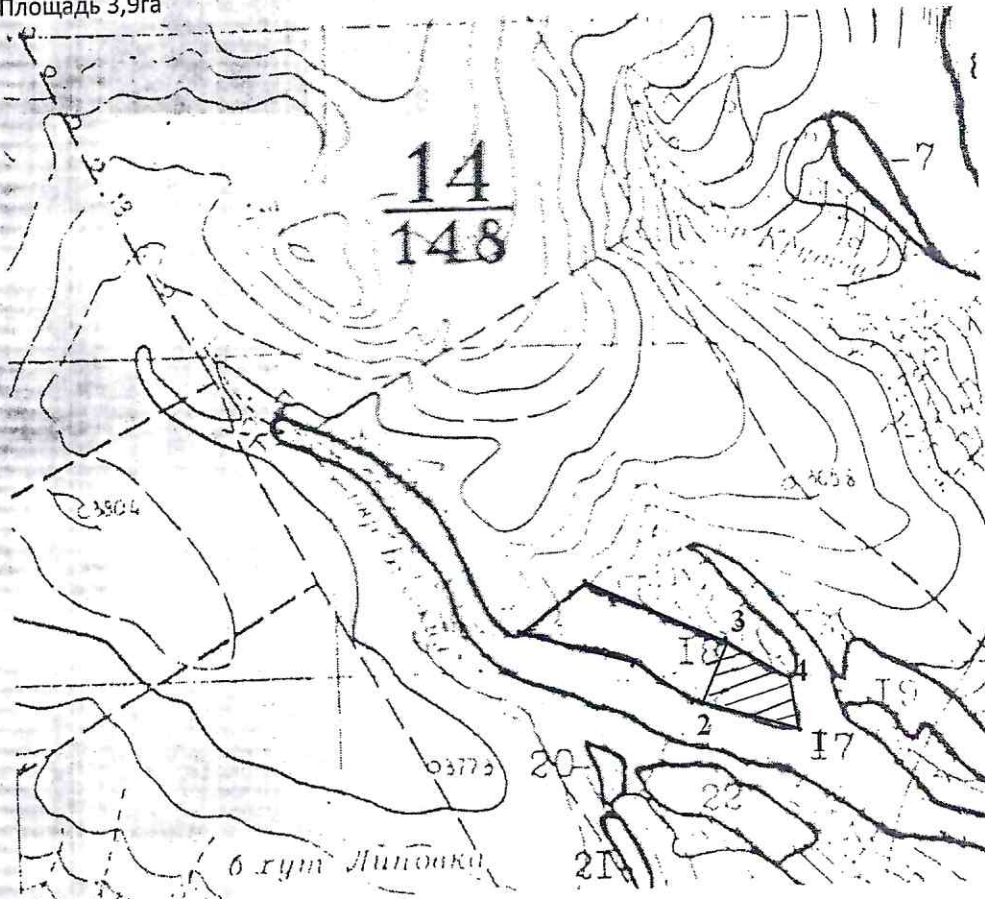
Руководитель
ГАУ СО «Саратовская межрайонная лесосеменная станция»
(наименование лесохозяйственного учреждения)
директор _____ (Сулюкин М.С.)
(должность) (подпись) (Ф.И.О.)



АБРИС

расположения лесного участка


Местоположение лесных насаждений Саратовская область, Балтайское лесничество, Балтайское участковое лесничество, кв. с14 выд. 18д.1 Прореживание 2020 год.
(лесопарк), номера лесного квартала, лесотаксационного выдела)
Площадь 3,9га



Номера точек	Румбы линий	Длина, м
1-2	СЗ:75°	325
2-3	СВ:220°	200
3-4	ЮВ:61°	200
4-1	ЮВ:10°	150

М 1: 25 000

Условные обозначения:  лесосека 2020 года

и.о.Участкового лесничего:  Бажанова Г.В.

Проект ухода за лесами

1. Наименование вида мероприятия по уходу за лесами

Рубка ухода

2. Этапы и сроки проведения:

работ Прореживание, май - декабрь 2020г.

(наименование, срок проведения)

учета и оценки результатов

Освидетельствование лесосек - декабрь 2020 года.

(наименование, срок проведения)

3. Характеристика местоположения лесного участка:

лесничество Балтайское Саратовской области,

участковое лесничество Балтайское,

категория защитных лесов Защитные, противозерозионные,

квартал 14с, выдел 18д.2, площадь лесного участка 4,8 га.

4. Характеристика лесорастительных условий лесного участка: B₂, тип

лесорастительных условий Сдтр, бонитет 1,

рельеф равнинный,

гидрологические условия уровень грунтовых вод от 2 м,

почвы темно-серые и серые супесчаные.

5. Характеристика насаждения: исходная (до проведения мероприятий по уходу за лесами), проектируемая (после проведения мероприятий по уходу за лесами)

Выдел	Состав древостоя		Возраст по породам, лет		Диаметр по породам, см		Высота по породам, м		Количество деревьев по породам, тыс. шт./га		Сомкнутость полнота (G) по породам		Подрост: состав, возраст, высота, количество, тыс. шт./га, площадь, га.	
	исходный	проектируемый	исходный	проектируемый	исходный	проектируемый	исходный	проектируемый	исходный	проектируемый	исходный	проектируемый	исходный	проектируемый
1	2	3	4	5	6	7	8	9	10	11	12	13	14	15
18д.2	10С	10С	52	52	28	28	23	23	1,18	1,0	0,9	0,7		

Лесохозяйственные особенности лесного участка _____

6. Основные характеристики мероприятий по уходу за лесами:

интенсивность рубки 15%,

минимальная сомкнутость крон _____,

сумма площадей сечений до рубки 208,15 м²,

сумма площадей сечений после рубки 176,93 м²,

объем вырубаемой древесины 297 м³.

7. Характеристика вырубаемой части насаждений:
деревья, уступающие в развитии лучшим деревьям,
нежелательные (подлежащие вырубке)
усыхающие деревья, мешающие росту лучшим деревьям.

8. Технология выполнения работ (с указанием выполняемых технологических операций, последовательности их выполнения по элементам лесосеки (технологические полосы, волоки, технологические (погрузочные) пункты)
комплексная механизированная заготовка древесины; хлысты
количество и размеры погрузочных пунктов 1; 30X30м
расстояние между технологическими коридорами 30 м
ширина технологических коридоров 3 м

Проект составил « ____ » _____ 20__ г.
Инженер по лесопользованию _____ (Зарубин В.Е.)
(должность) (подпись) (Ф.И.О.)

Руководитель
ГАУ СО «Саратовская межрайонная лесосеменная станция»

директор _____ (Сулюкин М.С.)
(должность) (подпись) (Ф.И.О.)



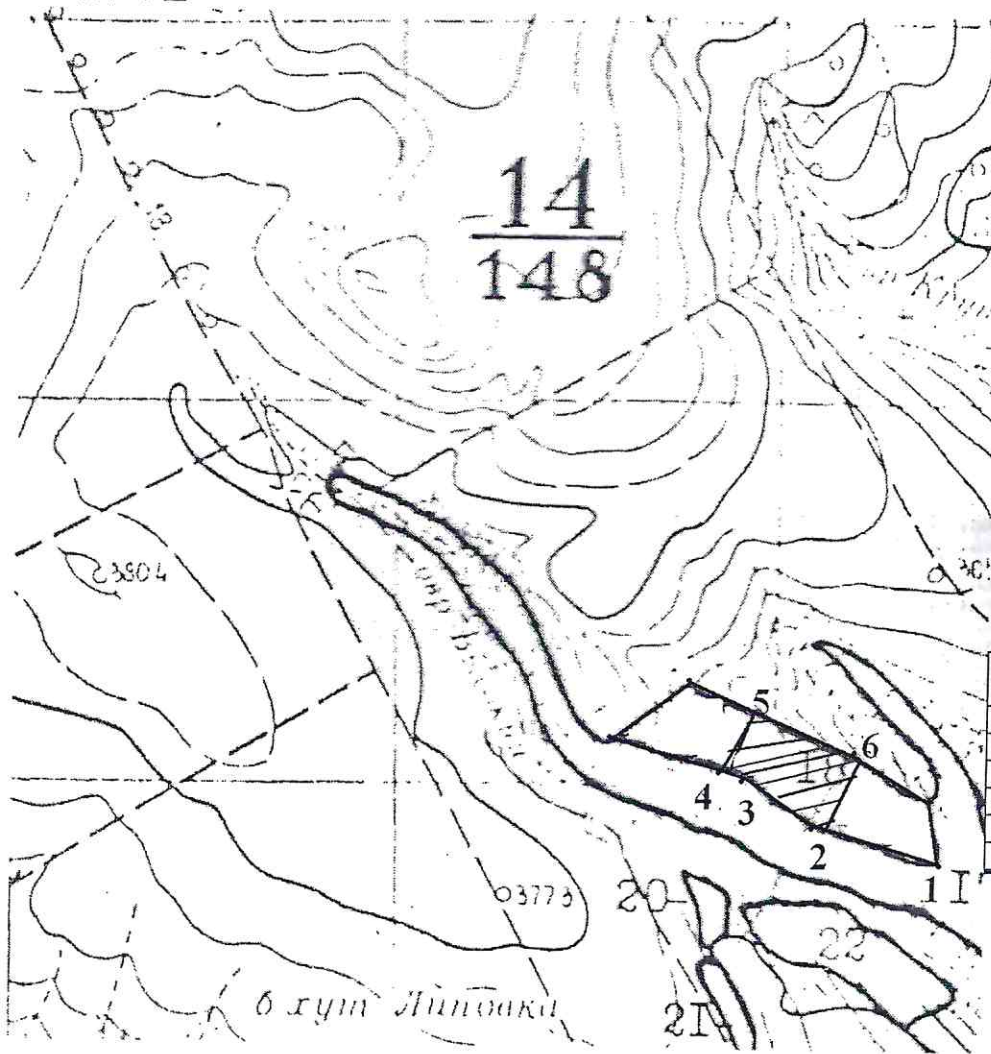
М.П.

АБРИС

расположения лесного участка

Местоположение лесных насаждений Саратовская область, Балтайское лесничество, Балтайское участковое лесничество, кв. с14 выд. 18д.2 Прореживание 2020 год.
(лесопарк), номера лесного квартала, лесотаксационного выдела)

Площадь 4,8га



Номера точек	Румбы линий	Длина, м
1-2	СЗ:75°	325
2-3	СЗ:58°	300
3-4	СЗ:59°	50
4-5	СВ:28°	150
5-6	ЮВ:65°	325
6-2	ЮЗ:26°	200

М 1: 25 000

Условные обозначения:  лесосека 2020 года

и.о.участкового лесничего:  Бажанова Г.В.

Проект ухода за лесами

1. Наименование вида мероприятия по уходу за лесами

Рубка ухода

2. Этапы и сроки проведения:

работ Прореживание, май - декабрь 2020г.

(наименование, срок проведения)

учета и оценки результатов

Освидетельствование лесосек - декабрь 2020 года.

(наименование, срок проведения)

3. Характеристика местоположения лесного участка:

лесничество Балтайское Саратовской области,

участковое лесничество Балтайское,

категория защитных лесов Защитные, противозерозионные,

квартал 14с, выдел 18д.3, площадь лесного участка 3,3 га.

4. Характеристика лесорастительных условий лесного участка: V₂, тип

лесорастительных условий Сдтр, бонитет 1,

рельеф равнинный,

гидрологические условия уровень грунтовых вод от 2 м,

почвы темно-серые и серые супесчаные.

5. Характеристика насаждения: исходная (до проведения мероприятий по уходу за лесами), проектируемая (после проведения мероприятий по уходу за лесами)

Выдел	Состав древостоя		Возраст по породам, лет		Диаметр по породам, см		Высота по породам, м		Количество деревьев по породам, тыс. шт./га		Сомкнутость полнота (G) по породам		Подрост: состав, возраст, высота, количество, тыс. шт./га, площадь, га.	
	исходный	проектируемый	исходный	проектируемый	исходный	проектируемый	исходный	проектируемый	исходный	проектируемый	исходный	проектируемый	исходный	проектируемый
1	2	3	4	5	6	7	8	9	10	11	12	13	14	15
18д.3	10С	10С	52	52	28	28	23	23	1,14	0,98	0,9	0,7		

Лесохозяйственные особенности лесного участка _____

6. Основные характеристики мероприятий по уходу за лесами:

интенсивность рубки 14%,

минимальная сомкнутость крон _____,

сумма площадей сечений до рубки 146,00 м²,

сумма площадей сечений после рубки 125,56 м²,

объем вырубаемой древесины 189 м³.

7. Характеристика вырубаемой части насаждений:
деревья, уступающие в развитии лучшим деревьям,
нежелательные (подлежащие вырубке)
усыхающие деревья, мешающие росту лучшим деревьям.

8. Технология выполнения работ (с указанием выполняемых технологических операций, последовательности их выполнения по элементам лесосеки (технологические полосы, волоки, технологические (погрузочные) пункты)
комплексная механизированная заготовка древесины; хлысты
количество и размеры погрузочных пунктов 1; 30X30м
расстояние между технологическими коридорами 30 м
ширина технологических коридоров 3 м

Проект составил « » _____ 20 г.
Инженер по лесопользованию _____ (Зарубин В.Е.)
(должность) (подпись) (Ф.И.О.)

Руководитель
ГАУ СО «Саратовская межрайонная лесосеменная станция»
(наименование лесохозяйственного учреждения)
директор _____ (Сулюкин М.С.)
(должность) (подпись) (Ф.И.О.)
М.П.

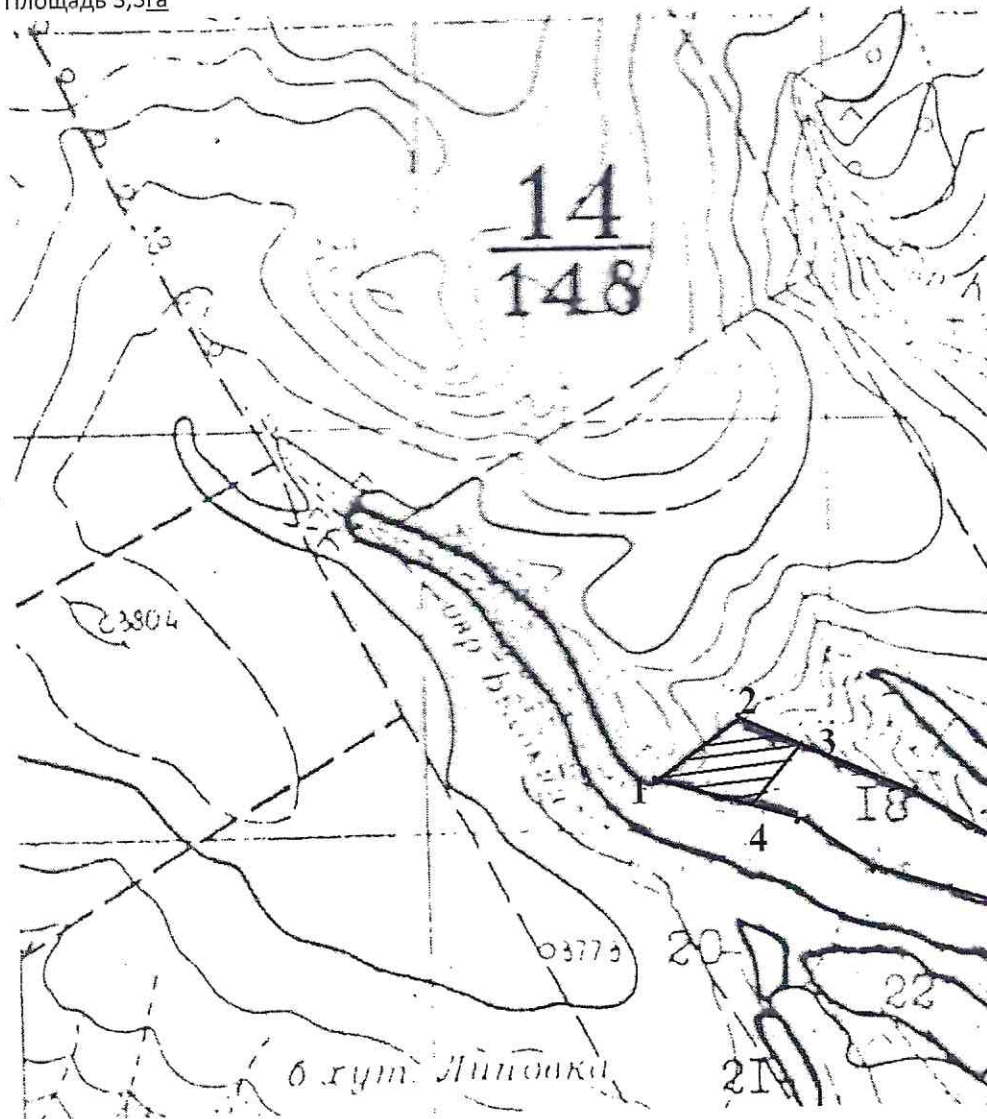


АБРИС

расположения лесного участка

Местоположение лесных насаждений Саратовская область, Балтайское лесничество, Балтайское участковое лесничество, кв. с14 выд. 18д.3 Прореживание 2020 год.
(лесопарк), номера лесного квартала, лесотаксационного выдела)

Площадь 3,3га



Номера точек	Румбы линий	Длина, м
1-2	СВ:53°	225
2-3	ЮВ:65°	150
3-4	ЮЗ:40°	150
4-1	СЗ:75°	275

М 1: 25 000

Условные обозначения:  лесосека 2020 года

и.о.Участкового лесничего:

Бажанова Г.В.

Проект ухода за лесами

1. Наименование вида мероприятия по уходу за лесами

Рубка ухода

2. Этапы и сроки проведения:

работ Прореживание, май - декабрь 2020г.

(наименование, срок проведения)

учета и оценки результатов

Освидетельствование лесосек - декабрь 2020 года.

(наименование, срок проведения)

3. Характеристика местоположения лесного участка:

лесничество Балтайское Саратовской области,

участковое лесничество Балтайское,

категория защитных лесов Защитные, противозерозионные,

квартал 39с, выдел 6, площадь лесного участка 3,6га.

4. Характеристика лесорастительных условий лесного участка: B2, тип

лесорастительных условий Сдтр, бонитет 1,

рельеф склон южной экспозиции,

гидрологические условия уровень грунтовых вод от 2 м,

почвы темно-серые лесные супесчаные.

5. Характеристика насаждения: исходная (до проведения мероприятий по уходу за лесами), проектируемая (после проведения мероприятий по уходу за лесами)

Выдел	Состав древостоя		Возраст по породам, лет		Диаметр по породам, см		Высота по породам, м		Количество деревьев по породам, тыс. шт./га		Сомкнутость полнота (G) по породам		Подрост: состав, возраст, высота, количество, тыс. шт./га, площадь, га.	
	исходный	проектируемый	исходный	проектируемый	исходный	проектируемый	исходный	проектируемый	исходный	проектируемый	исходный	проектируемый	исходный	проектируемый
1	2	3	4	5	6	7	8	9	10	11	12	13	14	15
6	10С	10С	52	52	20	20	18	18	0,86	0,62	0,9	0,7		

Лесохозяйственные особенности лесного участка насаждение утратило свои средообразующие и защитные функции

6. Основные характеристики мероприятий по уходу за лесами:

интенсивность рубки 23 %,

минимальная сомкнутость крон _____,

сумма площадей сечений до рубки 123,00 м²,

сумма площадей сечений после рубки 88,56 м²,

объем вырубаемой древесины 324 м³.

7. Характеристика вырубаемой части насаждений:

лучшие

деревья, занимающие господствующее положение в древостое,

вспомогательные

деревья, уступающие в развитии лучшим деревьям,

нежелательные (подлежащие вырубке)

8. Технология выполнения работ (с указанием выполняемых технологических операций, последовательности их выполнения по элементам лесосеки (технологические полосы, волоки, технологические (погрузочные) пункты)

комплексная механизированная заготовка древесины; хлысты

количество и размеры погрузочных пунктов 1; 30X30м

расстояние между технологическими коридорами 30 м

ширина технологических коридоров 3 м

Проект составил « » _____ 20__ г.

Инженер по лесопользованию

(должность)

(подпись)

(Ф.И.О.)

(Зарубин В.Е.)

Руководитель

ГАУ СО «Саратовская межрайонная лесосеменная станция»

(наименование лесохозяйственного учреждения)

директор

(должность)

(подпись)



(Сулюкин М.С.)

(Ф.И.О.)

АБРИС
расположения лесного участка

Местоположение лесных насаждений Саратовская область, Балтайское лесничество, Балтайское участковое лесничество, кв. 39с вид. 6 Прореживание 2020 год.

(лесопарк), номера лесного квартала, лесотаксационного выдела)

Площадь 3,6 га



Номера точек	Румбы линий	Длина, м
1-2	СЗ:11°	450
2-3	ЮВ:37°	425
3-4	ЮЗ:42°	50
4-1	ЮЗ:65°	125

М 1: 25 000

Условные обозначения:  лесосека 2020 года

Участковый лесничий:



Бажанова Г.В.

Проект ухода за лесами

1. Наименование вида мероприятия по уходу за лесами

Рубка ухода

2. Этапы и сроки проведения:

работ Прореживание, май - декабрь 2020г.

(наименование, срок проведения)

учета и оценки результатов

Освидетельствование лесосек - декабрь 2020 года.

(наименование, срок проведения)

3. Характеристика местоположения лесного участка:

лесничество Балтайское Саратовской области,

участковое лесничество Балтайское,

категория защитных лесов Защитные, противозерозионные,

квартал 18с, выдел 34д.1, площадь лесного участка 4,4 га.

4. Характеристика лесорастительных условий лесного участка: V₂, тип

лесорастительных условий Сдтр, бонитет 1,

рельеф равнинный,

гидрологические условия уровень грунтовых вод от 2 м,

почвы темно-серые и серые супесчаные.

5. Характеристика насаждения: исходная (до проведения мероприятий по уходу за лесами), проектируемая (после проведения мероприятий по уходу за лесами)

Выдел	Состав древостоя		Возраст по породам, лет		Диаметр по породам, см		Высота по породам, м		Количество деревьев по породам, тыс. шт./га		Сомкнутость полнота (G) по породам		Подрост: состав, возраст, высота, количество, тыс. шт./га, площадь, га.	
	исходный	проектируемый	исходный	проектируемый	исходный	проектируемый	исходный	проектируемый	исходный	проектируемый	исходный	проектируемый	исходный	проектируемый
1	2	3	4	5	6	7	8	9	10	11	12	13	14	15
34д.1	10С	10С	48	48	28	28	23	23	0,55	0,46	0.8	0.7		

Лесохозяйственные особенности лесного участка _____

6. Основные характеристики мероприятий по уходу за лесами:

интенсивность рубки 16%,

минимальная сомкнутость крон _____,

сумма площадей сечений до рубки 151,21 м²,

сумма площадей сечений после рубки 127,01 м²,

объем вырубаемой древесины 254 м³.

7. Характеристика вырубаемой части насаждений:
деревья, уступающие в развитии лучшим деревьям,
нежелательные (подлежащие вырубке)
усыхающие деревья, мешающие росту лучшим деревьям.

8. Технология выполнения работ (с указанием выполняемых технологических операций, последовательности их выполнения по элементам лесосеки (технологические полосы, волоки, технологические (погрузочные) пункты)
комплексная механизированная заготовка древесины; хлысты
количество и размеры погрузочных пунктов 1; 30X30м
расстояние между технологическими коридорами 30 м
ширина технологических коридоров 3 м

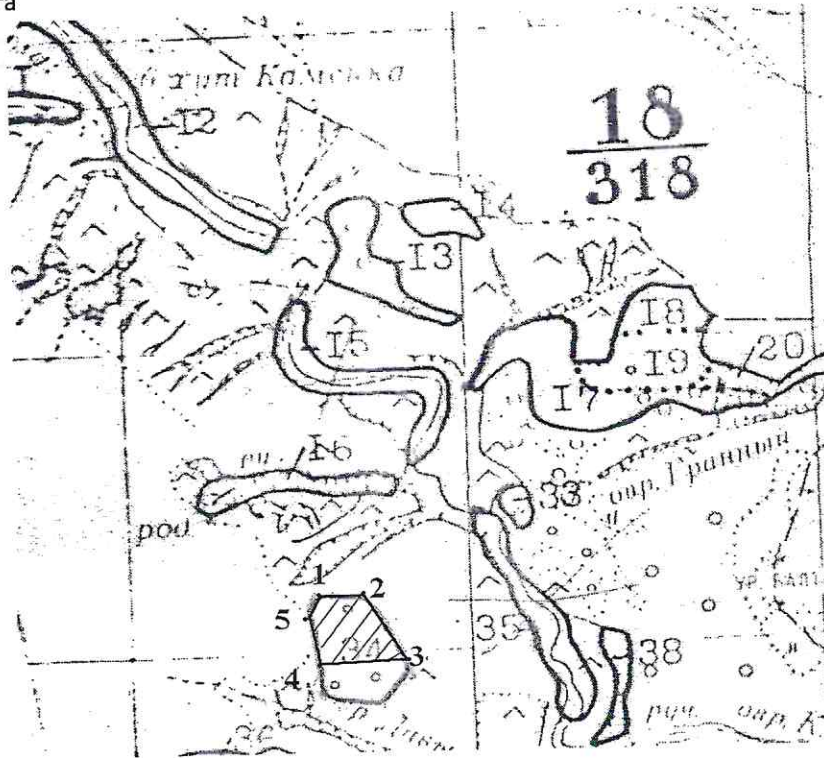
Проект составил « » _____ 20 г.
Инженер по лесопользованию _____ (Зарубин В.Е.)
(должность) (подпись) (Ф.И.О.)

Руководитель
ГАУ СО «Саратовская межрайонная лесосеменная станция»
(наименование лесохозяйственного учреждения)
директор _____ (Сулюкин М.С.)
(должность) (подпись) (Ф.И.О.)
М.П.



АБРИС
расположения лесного участка

Местоположение лесных насаждений Саратовская область, Балтайское лесничество, Балтайское участковое лесничество, кв. 18с выд. 34д.1 Прореживание 2020 год.
(лесопарк), номера лесного квартала, лесотаксационного выдела)
Площадь 4,4 га



Номера точек	Румбы линий	Длина, м
1-2	ЮВ:85°	125
2-3	ЮВ:27°	225
3-4	СЗ:89°	250
4-5	СЗ:8°	150
5-1	СВ:44°	50

М 1: 25 000

Условные обозначения:  лесосека 2020 года

и.о.Участкового лесничего:  Бажанова Г.В.

Проект ухода за лесами

1. Наименование вида мероприятия по уходу за лесами

Рубка ухода

2. Этапы и сроки проведения:

работ Прореживание, май - декабрь 2020г.

(наименование, срок проведения)

учета и оценки результатов

Освидетельствование лесосек - декабрь 2020 года.

(наименование, срок проведения)

3. Характеристика местоположения лесного участка:

лесничество Балтайское Саратовской области,

участковое лесничество Балтайское,

категория защитных лесов Защитные, противоэрозионные,

квартал 18с, выдел 34д.2, площадь лесного участка 2,8 га.

4. Характеристика лесорастительных условий лесного участка: B₂, тип

лесорастительных условий Сдтр, бонитет 1,

рельеф равнинный,

гидрологические условия уровень грунтовых вод от 2 м,

почвы темно-серые и серые супесчаные.

5. Характеристика насаждения: исходная (до проведения мероприятий по уходу за лесами), проектируемая (после проведения мероприятий по уходу за лесами)

Выдел	Состав древостоя		Возраст по породам, лет		Диаметр по породам, см		Высота по породам, м		Количество деревьев по породам, тыс. шт./га		Сомкнутость полнота (G) по породам		Подрост: состав, возраст, высота, количество, тыс. шт./га, площадь, га.	
	исходный	проектируемый	исходный	проектируемый	исходный	проектируемый	исходный	проектируемый	исходный	проектируемый	исходный	проектируемый	исходный	проектируемый
1	2	3	4	5	6	7	8	9	10	11	12	13	14	15
34д.2	10С	10С	48	48	28	28	23	23	0,61	0,52	0,8	0,7		

Лесохозяйственные особенности лесного участка _____

6. Основные характеристики мероприятий по уходу за лесами:

интенсивность рубки 16%,

минимальная сомкнутость крон _____,

сумма площадей сечений до рубки 115,47 м²,
сумма площадей сечений после рубки 101,93 м²,
объем вырубаемой древесины 163 м³.

7. Характеристика вырубаемой части насаждений:

деревья, уступающие в развитии лучшим деревьям,

нежелательные (подлежащие вырубке)

усыхающие деревья, мешающие росту лучшим деревьям.

8. Технология выполнения работ (с указанием выполняемых технологических операций, последовательности их выполнения по элементам лесосеки (технологические полосы, волоки, технологические (погрузочные) пункты)

комплексная механизированная заготовка древесины; хлысты

количество и размеры погрузочных пунктов 1; 30X30м

расстояние между технологическими коридорами 30 м

ширина технологических коридоров 3 м

Проект составил « » _____ 20 г.

Инженер по лесопользованию _____

(должность)

(подпись)



(Ф.И.О.)

(Зарубин В.Е.)

Руководитель

ГАУ СО «Саратовская межрайонная лесосеменная станция»

(наименование лесохозяйственного учреждения)

директор _____

(должность)



(подпись)

(Сулюкин М.С.)

(Ф.И.О.)

М.П.

АБРИС

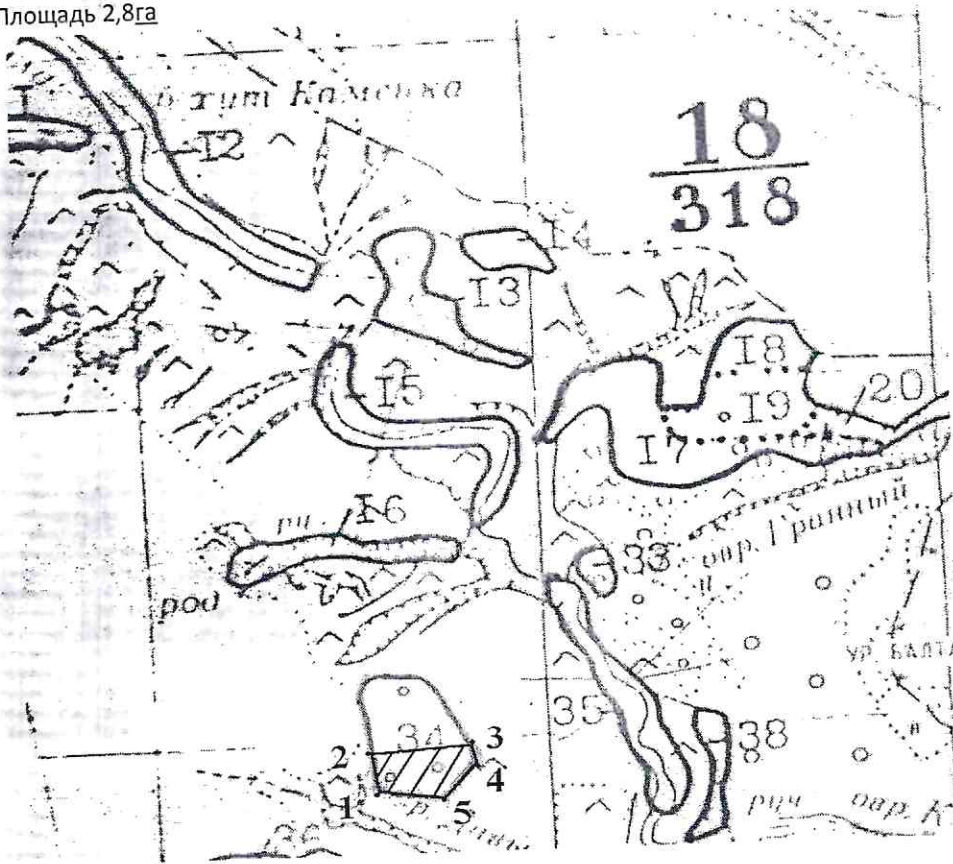
расположения лесного участка

Местоположение лесных насаждений Саратовская область, Балтайское лесничество, Балтайское участковое

лесничество, кв. с18 выд. 34д.2 Прореживание 2020 год.

(лесопарк), номера лесного квартала, лесотаксационного выдела)

Площадь 2,8га



Номера точек	Румбы линий	Длина, м
1-2	СВ:0°	100
2-3	СВ:90°	250
3-4	ЮВ:34°	50
4-5	ЮВ:27°	125
5-1	СЗ:77°	150

М 1: 25 000

Условные обозначения:  лесосека 2020 года

и.о.Участкового лесничего:



Бажанова Г.В.

Проект ухода за лесами

1. Наименование вида мероприятия по уходу за лесами

Рубка ухода

2. Этапы и сроки проведения:

работ Прореживание, май - декабрь 2020г.

(наименование, срок проведения)

учета и оценки результатов

Освидетельствование лесосек - декабрь 2020 года.

(наименование, срок проведения)

3. Характеристика местоположения лесного участка:

лесничество Балтайское Саратовской области,

участковое лесничество Балтайское,

категория защитных лесов Защитные, противозерозионные,

квартал 22с, выдел 19, площадь лесного участка 1,5 га.

4. Характеристика лесорастительных условий лесного участка: C2, тип

лесорастительных условий Сд, бонитет 1, ✓

рельеф склон южной экспозиции,

гидрологические условия уровень грунтовых вод от 2 м,

почвы супесчаные и легкосуглинистые черноземовидные.

5. Характеристика насаждения: исходная (до проведения мероприятий по уходу за лесами), проектируемая (после проведения мероприятий по уходу за лесами)

Выдел	Состав древостоя		Возраст по породам, лет		Диаметр по породам, см		Высота по породам, м		Количество деревьев по породам, тыс. шт./га		Сомкнутость полнота (G) по породам		Подрост: состав, возраст, высота, количество, тыс. шт./га, площадь, га.	
	исходный	проектируемый	исходный	проектируемый	исходный	проектируемый	исходный	проектируемый	исходный	проектируемый	исходный	проектируемый	исходный	проектируемый
1	2	3	4	5	6	7	8	9	10	11	12	13	14	15
19	10С	10С	48	48	28	28	23	23	0,94	0,73	1,0	0,8		

Лесохозяйственные особенности лесного участка _____

6. Основные характеристики мероприятий по уходу за лесами:

интенсивность рубки 22%,

минимальная сомкнутость крон _____,

сумма площадей сечений до рубки 61,41 м²,

сумма площадей сечений после рубки 47,90 м²,

объем вырубаемой древесины 133 м³.

7. Характеристика вырубаемой части насаждений:

лучшие

деревья, занимающие господствующее положение в древостое,

вспомогательные

деревья, уступающие в развитии лучшим деревьям,

нежелательные (подлежащие вырубке)

усыхающие деревья, мешающие росту лучшим деревьям.

8. Технология выполнения работ (с указанием выполняемых технологических операций, последовательности их выполнения по элементам лесосеки

(технологические полосы, волокни, технологические (погрузочные) пункты)

комплексная механизированная заготовка древесины; хлысты

количество и размеры погрузочных пунктов 1; 30X30м

расстояние между технологическими коридорами 30 м

ширина технологических коридоров 3 м

Проект составил « » _____ 20 г.

Инженер по лесопользованию

(должность)

(подпись)

(Ф.И.О.)

(Зарубин В.Е.)

Руководитель

ГАУ СО «Саратовская межрайонная лесосеменная станция»

(наименование лесохозяйственного учреждения)

директор

(должность)

(подпись)

(Сулюкин М.С.)

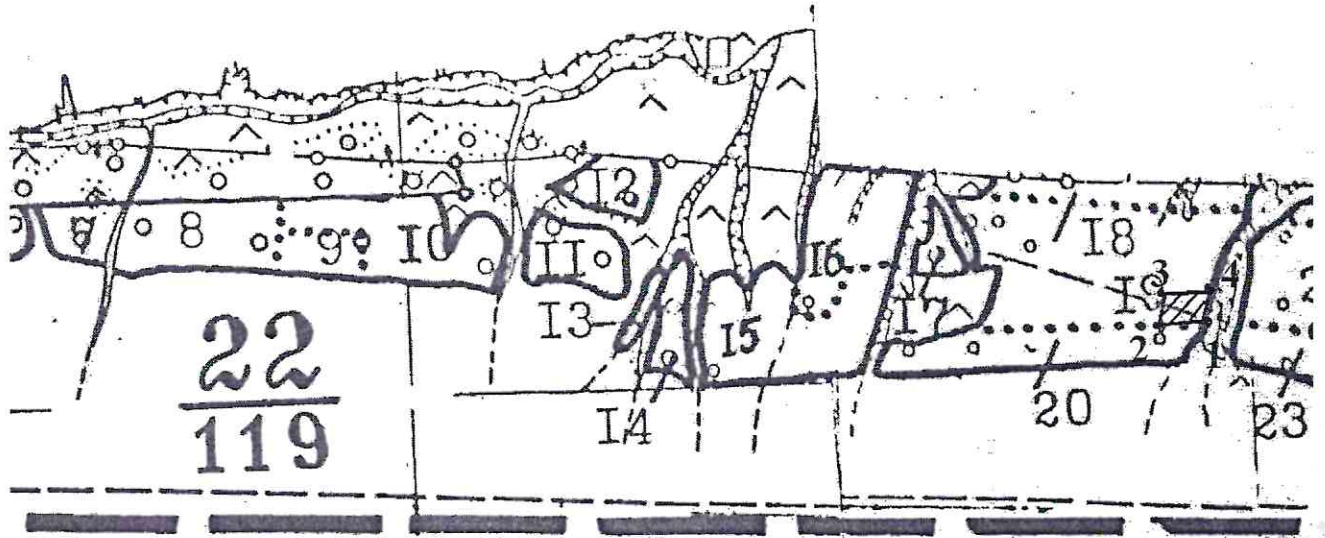
(Ф.И.О.)

М.П.





АБРИС
расположения лесного участка

Местоположение лесных насаждений Саратовская область, Балтайское лесничество, Балтайское участковое лесничество, кв. с22 вид 19 Прореживание 2020 год.
(лесопарк), номера лесного квартала, лесотаксационного выдела)
Площадь 1,5 га



М 1: 25 000

Условные обозначения:  лесосека 2020 года
и.о.Участкового лесничего:  Бажанова Г.В.

Номера точек	Румбы линий	Длина, м
1-2	ЮЗ:87°	150
2-3	СВ:9°	100
3-4	СВ:9°	150
4-1	ЮЗ:81°	100

Проект ухода за лесами

1. Наименование вида мероприятия по уходу за лесами

Рубка ухода

2. Этапы и сроки проведения:

работ Проходная, май - декабрь 2020г.

(наименование, срок проведения)

учета и оценки результатов

Освидетельствование лесосек - декабрь 2020 года.

(наименование, срок проведения)

3. Характеристика местоположения лесного участка:

лесничество Балтайское Саратовской области,

участковое лесничество Балтайское,

категория защитных лесов Защитные, противозерозионные,

квартал б, выдел 19, площадь лесного участка 0,4га

4. Характеристика лесорастительных условий лесного участка: C₁, тип

лесорастительных условий Сдзл, бонитет 2, ✓

рельеф равнинный,

гидрологические условия уровень грунтовых вод от 2 м,

почвы темно-серые и серые супесчаные.

5. Характеристика насаждения: исходная (до проведения мероприятий по уходу за лесами), проектируемая (после проведения мероприятий по уходу за лесами)

Выдел	Состав древостоя		Возраст по породам, лет		Диаметр по породам, см		Высота по породам, м		Количество деревьев по породам, тыс. шт./га		Сомкнутость полнота (G) по породам		Подрост: состав, возраст, высота, количество, тыс. шт./га, площадь, га.	
	исходный	проектируемый	исходный	проектируемый	исходный	проектируемый	исходный	проектируемый	исходный	проектируемый	исходный	проектируемый	исходный	проектируемый
1	2	3	4	5	6	7	8	9	10	11	12	13	14	15
19	10С	10С	69	69	24	24	21	21	0,57	0,49	0,9	0,7		
				✓	✓						✓			

Лесохозяйственные особенности лесного участка _____

6. Основные характеристики мероприятий по уходу за лесами:

интенсивность рубки 18%,

минимальная сомкнутость крон _____,

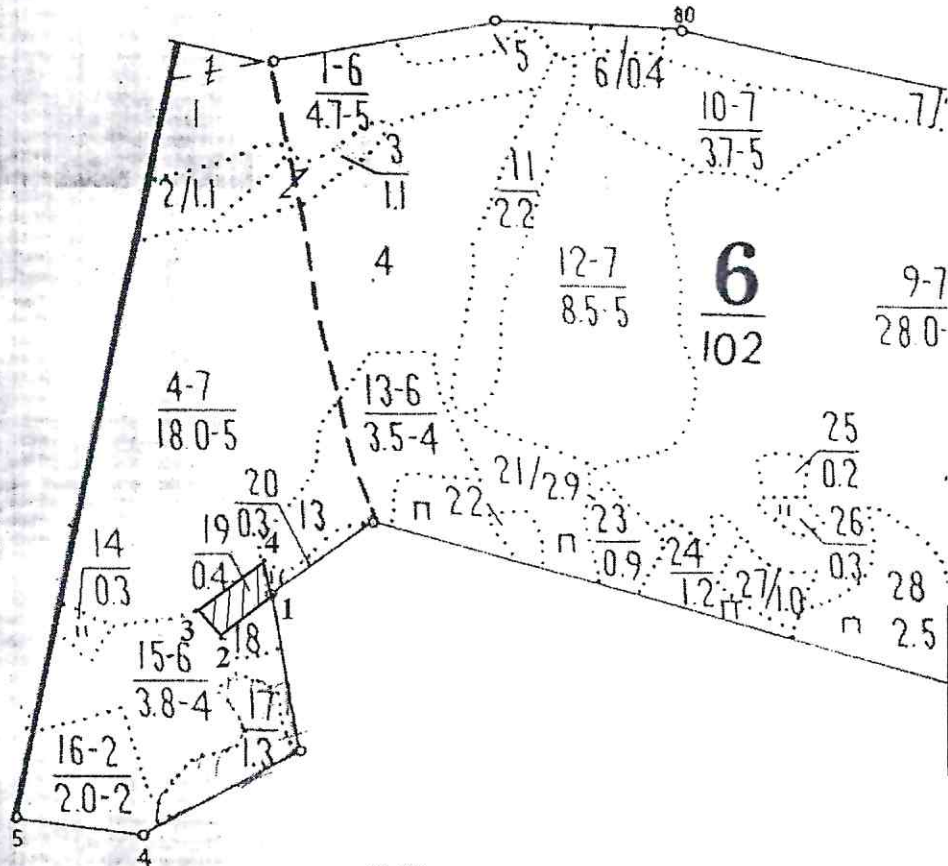
сумма площадей сечений до рубки 11,48 м²,

сумма площадей сечений после рубки 9,42 м²,

объем вырубаемой древесины 21 м³.

АБРИС
расположения лесного участка

Местоположение лесных насаждений Саратовская область, Балтайское лесничество, Балтайское участковое лесничество, кв. 6 выд. 19 Проходная 2020 год.
(лесопарк), номера лесного квартала, лесотаксационного выдела)
Площадь 0,4га



Номера точек	Румбы линий	Длина, м
1-2	ЮЗ:54°	80
2-3	СЗ:44°	40
3-4	СВ:52°	100
4-1	ЮВ:20°	40

М 1: 10 000

Условные обозначения:  лесосека 2020 года

и.о.Участкового лесничего:



Бажанова Г.В.