

Проект ухода за лесами

1. Наименование вида мероприятия по уходу за лесами

Рубка ухода

2. Этапы и сроки проведения:

работ Прореживание, январь - декабрь 2020г.

(наименование, срок проведения)

учета и оценки результатов

Освидетельствование лесосек - декабрь 2020 года.

(наименование, срок проведения)

3. Характеристика местоположения лесного участка:

лесничество Вольское Саратовской области,

участковое лесничество Первомайское,

категория защитных лесов Защитные, противозерозионные,

квартал 46, выдел 11, площадь лесного участка 5,4 га.

4. Характеристика лесорастительных условий лесного участка: Д1, тип лесорастительных условий ДПКЛ, бонитет 2,

рельеф Высокие надпойменные террасы, хопра,

гидрологические условия уровень грунтовых вод от 2 м,

почвы Слабохрящеватые выщелочные черноземы.

5. Характеристика насаждения: исходная (до проведения мероприятий по уходу за лесами), проектируемая (после проведения мероприятий по уходу за лесами)

Выдел	Состав древостоя		Возраст по породам, лет		Диаметр по породам, м, см		Высота по породам, м		Количество деревьев по породам, тыс. шт./га		Сомкнутость полнота (G) по породам		Подрост: состав, возраст, высота, количество, тыс. шт./га, площадь, га.	
	исходный	проектируемый	исходный	проектируемый	исходный	проектируемый	исходный	проектируемый	исходный	проектируемый	исходный	проектируемый	исходный	проектируемый
1	2	3	4	5	6	7	8	9	10	11	12	13	14	15
11	9С 1Днн +Яс	9С 1Днн +Яс	58	58	24	24	17	17	1,1	0,89	0,9	0,8		

Лесохозяйственные особенности лесного участка насаждение утратило свои средообразующие и защитные функции

6. Основные характеристики мероприятий по уходу за лесами:

интенсивность рубки 8,3%,

минимальная сомкнутость крон _____,

сумма площадей сечений до рубки 22,7 м²,

сумма площадей сечений после рубки _____ м²,

объем вырубаемой древесины 242 м³.

7. Характеристика вырубаемой части насаждений:

лучшие

деревья, занимающие господствующее положение в древостое.

вспомогательные

деревья, уступающие в развитии лучшим деревьям.

нежелательные (подлежащие вырубке)

усыхающие деревья: сосна - 242 м³.

8. Технология выполнения работ (с указанием выполняемых технологических операций, последовательности их выполнения по элементам лесосеки (технологические полосы, волоки, технологические (погрузочные) пункты)

комплексная механизированная заготовка древесины: хлысты

количество и размеры погрузочных пунктов 1; 30X30м

расстояние между технологическими коридорами 30 м

ширина технологических коридоров 3 м

Проект составил дата «27» января 2020 г.

Инженер по лесопользованию _____

(должность)

(подпись)

(М.Д. Фильппова)

(Ф.И.О.)

Руководитель

ГАУ «Вольский лесхоз»

(наименование лесхозийственного учреждения)

Директор _____

(должность)

(подпись)

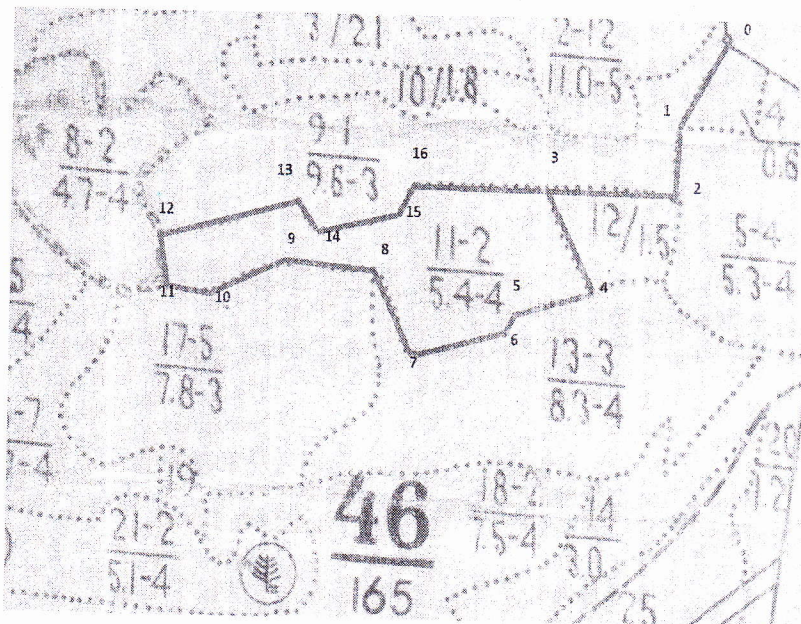
(С.Г. Яковлев)

(Ф.И.О.)



Вольское лесничество, Первомайское участковое лесничество
№ лесного квартала 46 № лесотаксационного выдела 11. площадь – 5,4 га.

Схема разработки лесосек



Условные обозначения			
квартальная просека		лесная дорога	
граница лесосеки, неэксплуатационного участка		производственные и бытовые площадки	
граница 50 м зоны безопасности		погрузочные пункты, места складирования заготовленной древесины	
трассы волоков (технологических коридоров)		места размещения строений и сооружений	
направление валки		неэксплуатационный участок	НЭ
направление трелевки		места установки информационных знаков	⊗

точки	румбы	длина
0-1	Юз-29°	11 м
1-2	Юв-4°	90 м
2-3	Юз-87°	16 м
3-4	Юв-30°	14 м
4-5	Юз-72°	10 м
5-6	Юз-13°	30 м
6-7	Юз-73°	13 м
7-8	Сз-25°	10 м
8-9	Юз-86°	15 м
9-10	Юз-66°	90 м
10-11	Сз-84°	60 м
11-12	Сз-8°	60 м
12-13	Св-72°	180 м
13-14	Юв-31°	40 м
14-15	Св-78°	110 м
15-16	Св-17°	40 м
16-3	Св-87°	180 м

Инженер по лесопользованию _____
 (должность)

(подпись)

(М.Д. Филишова)
 (Ф.И.О.)

Проект ухода за лесами

1. Наименование вида мероприятия по уходу за лесами

Рубка ухода

2. Этапы и сроки проведения:

работ Проходная, март- декабрь 2020г.

(наименование, срок проведения)

учета и оценки результатов

Освидетельствование лесосек - декабрь 2020 года.

(наименование, срок проведения)

3. Характеристика местоположения лесного участка:

лесничество Вольское Саратовской области,

участковое лесничество Куликовское,

категория защитных лесов Защитные, противозерозионные,

квартал 70, выдел 20, площадь лесного участка 2,7 га.

4. Характеристика лесорастительных условий лесного участка: C1, тип лесорастительных условий СДЗЛ бонитет 2,

рельеф Высокие надпойменные террасы, хопра,

гидрологические условия уровень грунтовых вод от 2 м,

почвы Супесчаные и легкосуглинистые ченоземовидные.

5. Характеристика насаждения: исходная (до проведения мероприятий по уходу за лесами),
проектируемая (после проведения мероприятий по уходу за лесами)

Выдел	Состав древостоя		Возраст по породам, лет		Диаметр по породам, см		Высота по породам, м		Количество деревьев по породам, тыс. шт./га		Сомкнутость полнота (G) по породам		Подрост: состав, возраст, высота, количество, тыс. шт./га, площадь, га.	
	исходный	проектируемый	исходный	проектируемый	исходный	проектируемый	исходный	проектируемый	исходный	проектируемый	исходный	проектируемый	исходный	проектируемый
1	2	3	4	5	6	7	8	9	10	11	12	13	14	15
20	10С	10С	79	79	24	24	24	24	1,3	1,0	0,9	0,8		

Лесохозяйственные особенности лесного участка насаждение утратило свои средообразующие и защитные функции

6. Основные характеристики мероприятий по уходу за лесами:

интенсивность рубки 9,2%,

минимальная сомкнутость крон _____,

сумма площадей сечений до рубки 27,9 м²,

сумма площадей сечений после рубки _____ м²,

объем вырубаемой древесины 92 м³.

7. Характеристика вырубаемой части насаждений:

лучшие

деревья, занимающие господствующее положение в древостое,

вспомогательные

деревья, уступающие в развитии лучшим деревьям,

нежелательные (подлежащие вырубке)

усыхающие деревья: сосна 92 м³.

8. Технология выполнения работ (с указанием выполняемых технологических операций, последовательности их выполнения по элементам лесосеки (технологические полосы, волоки, технологические (погрузочные) пункты)

комплексная механизированная заготовка древесины; хлысты

количество и размеры погрузочных пунктов 4; 30X30м

расстояние между технологическими коридорами 30 м

ширина технологических коридоров 3 м

Проект составил дата «27» января 2020 г.

Инженер по лесопользованию _____

(должность)

(подпись)

(М.Д. Филиппова)

(Ф.И.О.)

Руководитель

ГАУ «Вольский лесхоз»

(наименование лесохозяйственного учреждения)

Директор

(должность)

(подпись)

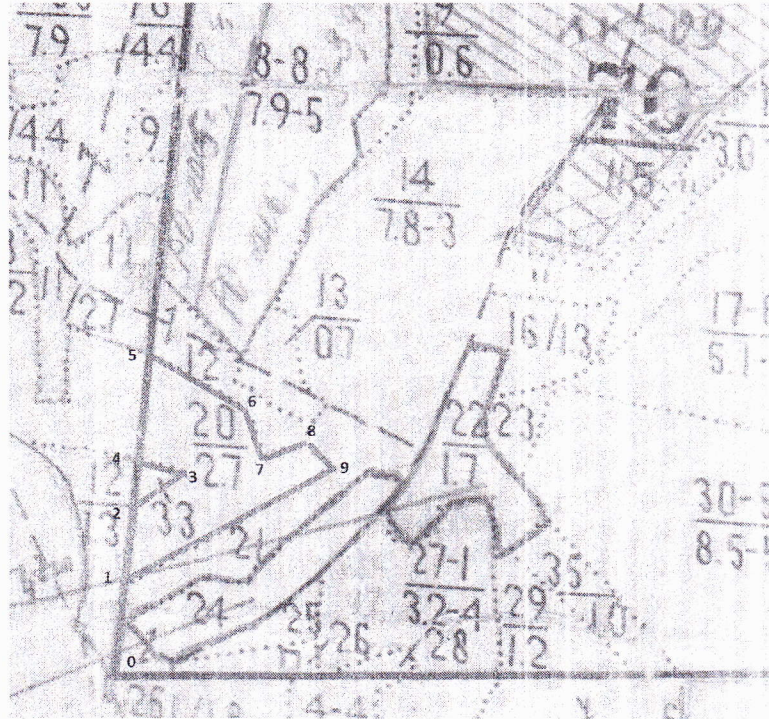
(С.Г. Яковлев)

(Ф.И.О.)



Вольское лесничество, Куликовское участковое лесничество
 № лесного квартала 70 № лесотаксационного выдела 20. площадь – 2,7 га.

Схема разработки лесосек



Условные обозначения			
квартальная просека		лесная дорога	
граница лесосеки, неэксплуатационного участка		производственные и бытовые площадки	
граница 50 м зоны безопасности		погрузочные пункты, места складирования заготовленной древесины	
трассы волоков (технологических коридоров)		места размещения строений и сооружений	
направление валки		неэксплуатационный участок	НЭ
направление трелевки		места установки информационных знаков	⊗

точки	румбы	длина
0-1	св-2°	100м
1-2	св-2°	80м
2-3	св-38°	70м
3-4	сз-82°	40м
4-5	св-2°	120м
5-6	юв-63°	120м
6-7	юв-24°	70м
7-8	св-71°	50м
8-9	юв-50°	40м
9-1	юз-57°	270м

Инженер по лесопользованию

(должность)

(Ф.И.О.)

(М.Д. Филиппов)

(подпись)

Проект ухода за лесами

1. Наименование вида мероприятия по уходу за лесами

Рубка ухода

2. Этапы и сроки проведения:

работ Прореживание, март- декабрь 2020г.

(наименование, срок проведения)

учета и оценки результатов

Освидетельствование лесосек - декабрь 2020 года.

(наименование, срок проведения)

3. Характеристика местоположения лесного участка:

лесничество Вольское Саратовской области,

участковое лесничество Куликовское,

категория защитных лесов Защитные, противозерозионные,

квартал 76, выдел 17, площадь лесного участка 6,1 га.

4. Характеристика лесорастительных условий лесного участка: C1, тип лесорастительных

условий СДЗЛ бонитет 2,

рельеф Высокие надпойменные террасы, хопра,

гидрологические условия уровень грунтовых вод от 2 м,

почвы Супесчаные и легкосуглинистые ченоземовидные.

5. Характеристика насаждения: исходная (до проведения мероприятий по уходу за лесами),
проектируемая (после проведения мероприятий по уходу за лесами)

Выдел	Состав древостоя		Возраст по породам, лет		Диаметр по породам, м, см		Высота по породам, м		Количество деревьев по породам, тыс. шт./га		Сомкнутость полнота (G) по породам		Подрост: состав, возраст, высота, количество, тыс. шт./га, площадь, га.	
	исходный	проектируемый	исходный	проектируемый	исходный	проектируемый	исходный	проектируемый	исходный	проектируемый	исходный	проектируемый	исходный	проектируемый
1	2	3	4	5	6	7	8	9	10	11	12	13	14	15
17	10С	10С	56	56	22	22	17	17	1,1	0,88	1	0,9		

Лесохозяйственные особенности лесного участка насаждение утратило свои средообразующие и защитные функции

6. Основные характеристики мероприятий по уходу за лесами:

интенсивность рубки 10,4%,

минимальная сомкнутость крон _____,

сумма площадей сечений до рубки 33,6 м²,

сумма площадей сечений после рубки _____ м²,

объем вырубаемой древесины 172 м³.

7. Характеристика вырубаемой части насаждений:

лучшие

деревья, занимающие господствующее положение в древостое,

вспомогательные

деревья, уступающие в развитии лучшим деревьям,

нежелательные (подлежащие вырубке)

усыхающие деревья: сосна 172 м³.

8. Технология выполнения работ (с указанием выполняемых технологических операций, последовательности их выполнения по элементам лесосеки (технологические полосы, волоки, технологические (погрузочные) пункты)

комплексная механизированная заготовка древесины; хлысты

количество и размеры погрузочных пунктов 4; 30X30м

расстояние между технологическими коридорами 30 м

ширина технологических коридоров 3 м

Проект составил дата «27» января 2020 г.

Инженер по лесопользованию _____

(должность)

(подпись)

(М.Д. Филиппова)

(Ф.И.О.)

Руководитель

ГАУ «Вольский лесхоз»

(наименование лесохозяйственного учреждения)

Директор _____

(должность)

(подпись)

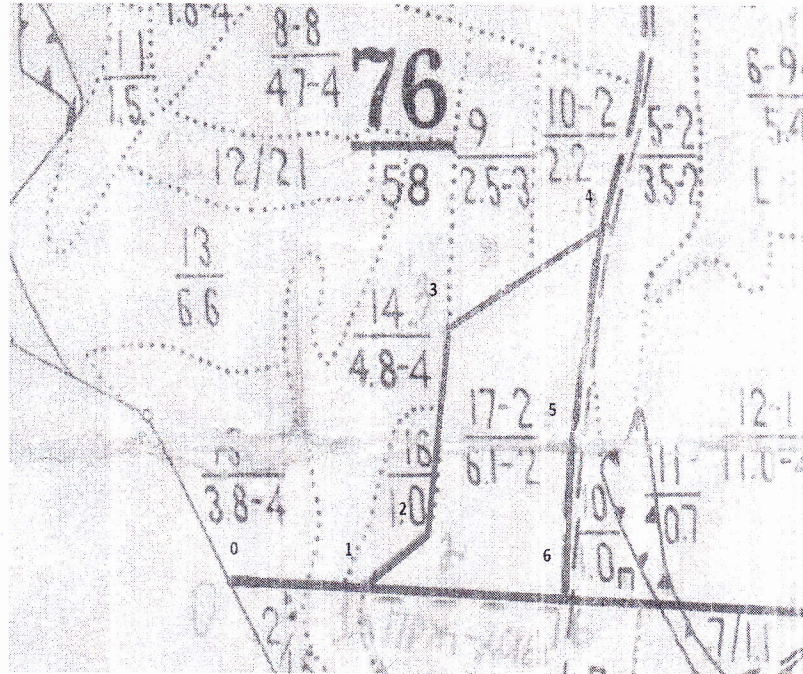
(С.Г. Яковлев)

(Ф.И.О.)



Вольское лесничество, Куликовское участковое лесничество
№ лесного квартала 76 № лесотаксационного выдела 17. площадь – 6,1 га.


Схема разработки лесосек



Условные обозначения			
квартальная просека		лесная дорога	
граница лесосеки, неэксплуатационного участка		производственные и бытовые площадки	
граница 50 м зоны безопасности		погрузочные пункты, места складирования заготовленной древесины	
трассы волоков (технологических коридоров)		места размещения строений и сооружений	
направление валки		неэксплуатационный участок	НЭ
направление трелевки		места установки информационных знаков	⊗

точки	румбы	длина
0-1	Юв-76°	170м
1-2	Св-56°	90м
2-3	Св-6°	200м
3-4	Юз-10°	200м
4-5	Юз-5°	200м
5-6	Юз-3°	150м
6-1	Сз-88°	240м

Инженер по лесопользованию


 (М.Д. Филиппов)
 (должность) (подпись)
 (Ф.И.О.)

Проект ухода за лесами

1. Наименование вида мероприятия по уходу за лесами

Рубка ухода

2. Этапы и сроки проведения:

работ Прореживание, март- декабрь 2020г.

(наименование, срок проведения)

учета и оценки результатов

Освидетельствование лесосек - декабрь 2020 года.

(наименование, срок проведения)

3. Характеристика местоположения лесного участка:

лесничество Вольское Саратовской области,

участковое лесничество Куликовское,

категория защитных лесов Защитные, противозерозионные,

квартал 86, выдел 14, площадь лесного участка 4,4 га.

4. Характеристика лесорастительных условий лесного участка: C1, тип лесорастительных условий СДЗЛ бонитет 2,

рельеф Высокие надпойменные террасы, хопра,

гидрологические условия уровень грунтовых вод от 2 м,

почвы Супесчаные и легкосуглинистые ченоземовидные.

5. Характеристика насаждения: исходная (до проведения мероприятий по уходу за лесами),
проектируемая (после проведения мероприятий по уходу за лесами)

Выдел	Состав древостоя		Возраст по породам, лет		Диаметр по породам, см		Высота по породам, м		Количество деревьев по породам, тыс. шт./га		Сомкнутость полнота (G) по породам		Подрост: состав, возраст, высота, количество, тыс. шт./га, площадь, га.	
	исходный	проектируемый	исходный	проектируемый	исходный	проектируемый	исходный	проектируемый	исходный	проектируемый	исходный	проектируемый	исходный	проектируемый
1	2	3	4	5	6	7	8	9	10	11	12	13	14	15
14	10С	10С	53	53	20	20	17	17	1,1	0,85	0,9	0,8		

Лесохозяйственные особенности лесного участка насаждение утратило свои средообразующие и защитные функции

6. Основные характеристики мероприятий по уходу за лесами:

интенсивность рубки 14,7%,

минимальная сомкнутость крон _____,

сумма площадей сечений до рубки 29,6 м²,

сумма площадей сечений после рубки _____ м²,

объем вырубаемой древесины 152 м³.

7. Характеристика вырубаемой части насаждений:

лучшие

деревья, занимающие господствующее положение в древостое.

вспомогательные

деревья, уступающие в развитии лучшим деревьям,

нежелательные (подлежащие вырубке)

усыхающие деревья: сосна 152 м³.

8. Технология выполнения работ (с указанием выполняемых технологических операций, последовательности их выполнения по элементам лесосеки (технологические полосы, волоки, технологические (погрузочные) пункты)

комплексная механизированная заготовка древесины; хлысты

количество и размеры погрузочных пунктов 4; 30X30м

расстояние между технологическими коридорами 30 м

ширина технологических коридоров 3 м

Проект составил дата «27» января 2020 г.

Инженер по лесопользованию _____

(должность)

(подпись)

(М.Д. Филиппова)

(Ф.И.О.)

Руководитель

ГАУ «Вольский лесхоз»

(наименование лесохозяйственного учреждения)

Директор _____

(должность)

(подпись)

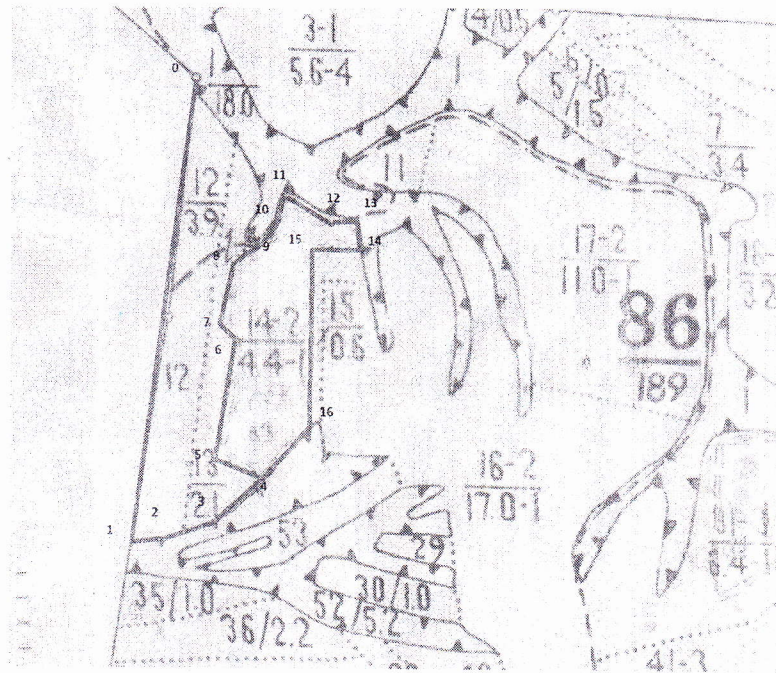
(С.Г. Яковлев)

(Ф.И.О.)



Вольское лесничество, Куликовское участковое лесничество
№ лесного квартала 86 № лесотаксационного выдела 14. площадь – 4,4 га.

Схема разработки лесосек



Условные обозначения			
квартальная просека		лесная дорога	
граница лесосеки, неэксплуатационного участка		производственные и бытовые площадки	
граница 50 м зоны безопасности		погрузочные пункты, места складирования заготовленной древесины	
трассы волоков (технологических коридоров)		места размещения строений и сооружений	
направление валки		неэксплуатационный участок	НЭ
направление трелевки		места установки информационных знаков	⊗

№№ точек	Румбы линий	Длина линии, м
0-1	Юз-6°	650
1-2	Св-84°	40
2-3	Св-72°	100
3-4	Св-40°	80
4-5	Сз-63°	80
5-6	Св-9°	150
6-7	Сз-50°	30
7-8	Св-13°	130
8-9	Св-55°	50
9-10	Св-35°	50
10-11	Св-13°	40
11-12	Юв-60°	70
12-13	Св-77°	40
13-14	Юв-9°	40
14-15	Юз-87°	70
15-16	Юв-1°	240
16-4	Юз-45°	100

Инженер по лесопользованию _____

(должность)

(подпись)

(М.Д. Филиппова)

(Ф.И.О.)

Проект ухода за лесами

1. Наименование вида мероприятия по уходу за лесами

Рубка ухода

2. Этапы и сроки проведения:

работ Прореживание, марг- декабрь 2020г.

(наименование, срок проведения)

учета и оценки результатов

Освидетельствование лесосек - декабрь 2020 года.

(наименование, срок проведения)

3. Характеристика местоположения лесного участка:

лесничество Вольское Саратовской области,

участковое лесничество Куликовское,

категория защитных лесов Защитные, противозерозионные,

квартал 86, выдел 16, площадь лесного участка 17,0 га.

4. Характеристика лесорастительных условий лесного участка: C1, тип лесорастительных

условий СДЗЛ бонитет 2,

рельеф Высокие надпойменные террасы, хопра,

гидрологические условия уровень грунтовых вод от 2 м.

почвы Супесчаные и легкосуглинистые ченоземовидные.

5. Характеристика насаждения: исходная (до проведения мероприятий по уходу за лесами),
проектируемая (после проведения мероприятий по уходу за лесами)

Выдел	Состав древостоя		Возраст по породам, лет		Диаметр по породам, м, см		Высота по породам, м		Количество деревьев по породам, тыс. шт./га		Сомкнутость полнота (G) по породам		Подрост: состав, возраст, высота, количество, тыс. шт./га, площадь, га.	
	исходный	проектируемый	исходный	проектируемый	исходный	проектируемый	исходный	проектируемый	исходный	проектируемый	исходный	проектируемый	исходный	проектируемый
1	2	3	4	5	6	7	8	9	10	11	12	13	14	15
16	10С	10С	53	53	18	18	16	16	1,1	0,8	0,9	0,8		

Лесохозяйственные особенности лесного участка насаждение утратило свои средообразующие и защитные функции

6. Основные характеристики мероприятий по уходу за лесами:

интенсивность рубки 11,6%,

минимальная сомкнутость крон _____,

сумма площадей сечений до рубки 29,3 м²,

сумма площадей сечений после рубки _____ м²,

объем вырубаемой древесины 437 м³.

7. Характеристика вырубаемой части насаждений:

лучшие

деревья, занимающие господствующее положение в древостое,

вспомогательные

деревья, уступающие в развитии лучшим деревьям,

нежелательные (подлежащие вырубке)

усыхающие деревья: сосна 437 м³.

8. Технология выполнения работ (с указанием выполняемых технологических операций, последовательности их выполнения по элементам лесосеки (технологические полосы, волоки, технологические (погрузочные) пункты)

комплексная механизированная заготовка древесины: хлысты

количество и размеры погрузочных пунктов 4; 30X30м

расстояние между технологическими коридорами 30 м

ширина технологических коридоров 3 м

Проект составил дата «27» января 2020 г.

Инженер по лесопользованию _____

(должность)

(подпись)

(М.Д. Филиппова)

(Ф.И.О.)

Руководитель

ГАУ «Вольский лесхоз»

(наименование лесохозяйственного учреждения)

Директор _____

(должность)

(подпись)

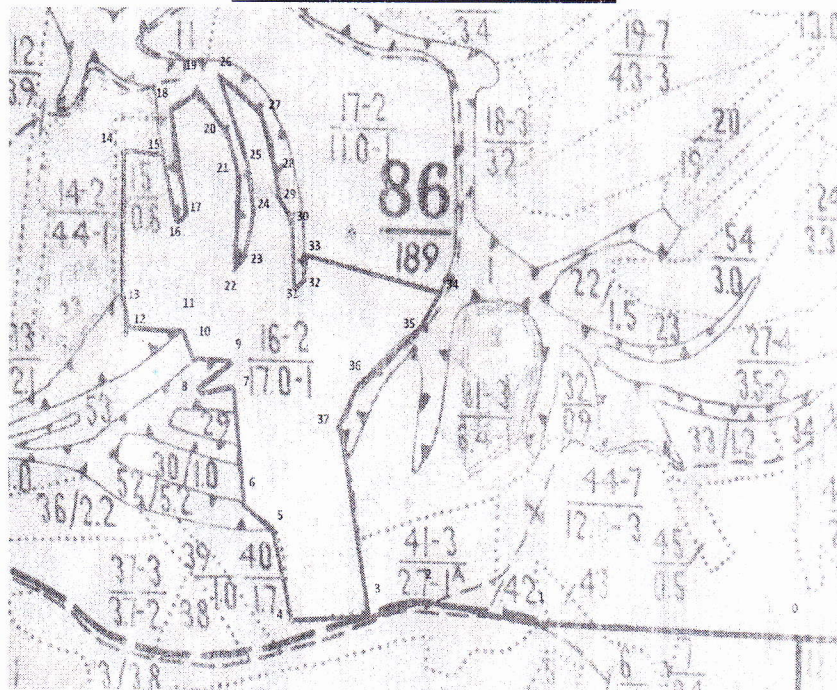
(С.Г. Яковлев)

(Ф.И.О.)



Вольское лесничество, Куликовское участковое лесничество
№ лесного квартала 86 № лесотаксационного выдела 16, площадь – 17,0 га.

Схема разработки лесосек



Условные обозначения			
квартальная просека		лесная дорога	
граница лесосеки, неэксплуатаци онного участка		производствен ные и бытовые площадки	
граница 50 м зоны безопасности		погрузочные пункты, места складирования заготовленной древесины	
трассы волоков (технологическ их коридоров)		места размещения строений и сооружений	
направление валки		неэксплуатаци онный участок	НЭ
направление трелевки		места установки информацион ных знаков	⊗

№№ точек	Румбы линий	Дли линии м
0-1	Сз-88°	430
1-2	Сз-83°	220
2-3	Юз-73°	90
3-4	Юз-80°	130
4-5	Сз-14°	120
5-6	Сз-55°	70
6-7	Сз-6°	150
7-8	Юв-80°	60
8-9	Св-60°	75
9-10	Сз-90°	70
10-11	Сз-23°	50
11-12	Сз-67°	100
12-13	Сз-11°	50
13-14	Св-2°	190
14-15	Юв-86°	70
15-16	Юв-17°	100
16-17	Св-59°	20
17-18	Сз-10°	150
18-19	Сз-65°	50
19-20	Юв-41°	70
20-21	Юв-23°	50
21-22	Юз-5°	130
22-23	Св-46°	50
23-24	Св-14°	50
24-25	Сз-8°	100
25-26	Сз-15°	90
26-27	Юв-53°	70
27-28	Юв-1°	100
28-29	Юв-5°	30
29-30	Юв-33°	30
30-31	Юв-0°	90
31-32	Св-58°	20
32-33	Св-37°	40
33-34	Юв-7°	230
34-35	Юз-50°	60
35-36	Юз-20°	150
36-37	Юз-32°	70
37-3	Юв-10°	260

Инженер по лесопользованию

_____ (М.Д. Филиппова)

(должность)

(подпись)

(Ф.И.О.)

Проект ухода за лесами

1. Наименование вида мероприятия по уходу за лесами

Рубка ухода

2. Этапы и сроки проведения:

работ Прореживание, март- декабрь 2020г.

(наименование, срок проведения)

учета и оценки результатов

Освидетельствование лесосек - декабрь 2020 года.

(наименование, срок проведения)

3. Характеристика местоположения лесного участка:

лесничество Вольское Саратовской области,

участковое лесничество Куликовское,

категория защитных лесов Защитные, противозерозийные,

квартал 86, выдел 17, площадь лесного участка 11,0 га.

4. Характеристика лесорастительных условий лесного участка: С1, тип лесорастительных условий СДЗЛ бонитет 2,

рельеф Высокие надпойменные террасы, хопра,

гидрологические условия уровень грунтовых вод от 2 м,

почвы Супесчаные и легкосуглинистые ченоземовидные.

5. Характеристика насаждения: исходная (до проведения мероприятий по уходу за лесами), проектируемая (после проведения мероприятий по уходу за лесами)

Выдел	Состав древостоя		Возраст по породам, лет		Диаметр по породам, см		Высота по породам, м		Количество деревьев по породам, тыс. шт./га		Сомкнутость полнота (G) по породам		Подрост: состав, возраст, высота, количество, тыс. шт./га, площадь, га.	
	исходный	проектируемый	исходный	проектируемый	исходный	проектируемый	исходный	проектируемый	исходный	проектируемый	исходный	проектируемый	исходный	проектируемый
1	2	3	4	5	6	7	8	9	10	11	12	13	14	15
17	10С	10С	53	53	19	19	16	16	1,05	0,85	0,9	0,8		

Лесохозяйственные особенности лесного участка насаждение утратило свои средообразующие и защитные функции

6. Основные характеристики мероприятий по уходу за лесами:

интенсивность рубки 11,4%,

минимальная сомкнутость крон _____,

сумма площадей сечений до рубки 30,8 м²,

сумма площадей сечений после рубки _____ м²,

объем вырубаемой древесины 315 м³.

7. Характеристика вырубаемой части насаждений:

лучшие

деревья, занимающие господствующее положение в древостое.

вспомогательные

деревья, уступающие в развитии лучшим деревьям.

нежелательные (подлежащие вырубке)

усыхающие деревья: сосна 315 м³.

8. Технология выполнения работ (с указанием выполняемых технологических операций, последовательности их выполнения по элементам лесосеки (технологические полосы, волоки, технологические (погрузочные) пункты)

комплексная механизированная заготовка древесины; хлысты

количество и размеры погрузочных пунктов 4; 30X30м

расстояние между технологическими коридорами 30 м

ширина технологических коридоров 3 м

Проект составил дата «27» января 2020 г.

Инженер по лесопользованию _____

(должность)

(подпись)

(М.Д. Филиппова)

(Ф.И.О.)

Руководитель

ГАУ «Вольский лесхоз»

(наименование лесохозяйственного учреждения)

Директор

(должность)

(подпись)

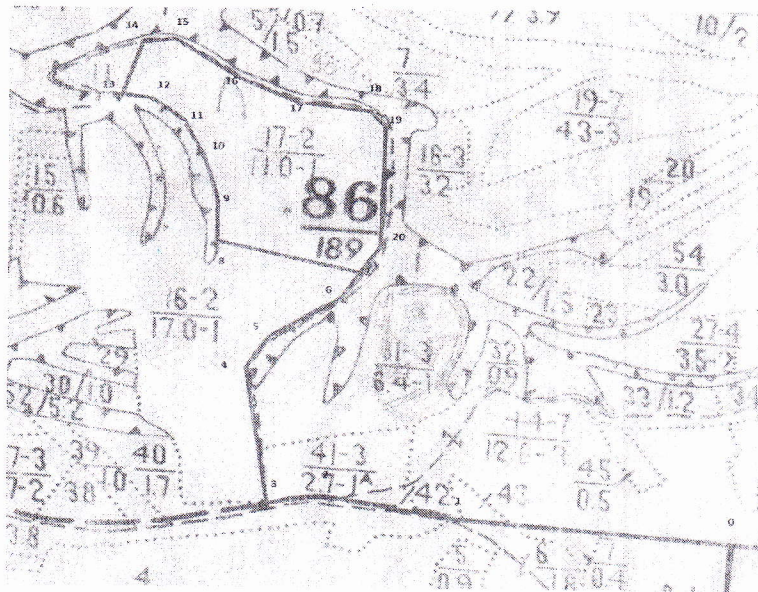
(С.Г. Яковлев)

(Ф.И.О.)



Вольское лесничество, Куликовское участковое лесничество
№ лесного квартала 86 № лесотаксационного выдела 17. площадь – 11,0 га.

Схема разработки лесосек



Условные обозначения			
квартальная просека		лесная дорога	
граница лесосеки, неэксплуатаци онного участка		производствен ные и бытовые площадки	
граница 50 м зоны безопасности		погрузочные пункты, места складирования заготовленной древесины	
трассы волоков (технологическ их коридоров)		места размещения строений и сооружений	
направление валки		неэксплуатаци онный участок	НЭ
направление трелевки		места установки информацион ных знаков	⊗

Инженер по лесопользованию _____

(должность)

(подпись)

(М.Д. Филиппова)

(Ф.И.О.)

Проект ухода за лесами

1. Наименование вида мероприятия по уходу за лесами

Рубка ухода

2. Этапы и сроки проведения:

работ Проходная, январь - декабрь 2020г.

(наименование, срок проведения)

учета и оценки результатов

Освидетельствование лесосек - декабрь 2020 года.

(наименование, срок проведения)

3. Характеристика местоположения лесного участка:

лесничество Вольское Саратовской области,

участковое лесничество Городское,

категория защитных лесов Защитные, Защитные полосы лесов, расположенные вдоль железнодорожных путей общего пользования, федеральных автомобильных дорог общего пользования, автомобильных дорог общего пользования, находящихся в собственности субъектов Российской Федерации

квартал 20, выдел 3, площадь лесного участка 2,2га.

4. Характеристика лесорастительных условий лесного участка: B1, тип лесорастительных условий СЗЛ, бонитет 3,

рельеф Дюнные всхолмления или возвышенное положения

гидрологические условия уровень грунтовых вод от 2 м.

почвы Слабо-дерновые супесчаные.

5. Характеристика насаждения: исходная (до проведения мероприятий по уходу за лесами), проектируемая (после проведения мероприятий по уходу за лесами)

Выдел	Состав древостоя		Возраст по породам, лет		Диаметр по породам, м, см		Высота по породам, м		Количество деревьев по породам, тыс. шт./га		Сомкнутость полнота (G) по породам		Подрост: состав, возраст, высота, количество, тыс. шт./га, площадь, га.	
	исходный	проектируемый	исходный	проектируемый	исходный	проектируемый	исходный	проектируемый	исходный	проектируемый	исходный	проектируемый	исходный	проектируемый
1	2.	3	4	5	6	7	8	9	10	11	12	13	14	15
3	10С	10С	65	65	16	16	19	19	1,1	0,89	0,9	0,8		

Лесохозяйственные особенности лесного участка насаждение утратило свои средообразующие и защитные функции

6. Основные характеристики мероприятий по уходу за лесами:

интенсивность рубки 6,9%,

минимальная сомкнутость крон _____,

сумма площадей сечений до рубки 29,2 м²,

сумма площадей сечений после рубки м²,

объем вырубаемой древесины 37 м³.

7. Характеристика вырубаемой части насаждений:

лучшие

деревья, занимающие господствующее положение в древостое,

вспомогательные

деревья, уступающие в развитии лучшим деревьям,

нежелательные (подлежащие вырубке)

усыхающие деревья: сосна - 37 м³.

8. Технология выполнения работ (с указанием выполняемых технологических операций, последовательности их выполнения по элементам лесосеки (технологические полосы, волокни, технологические (погрузочные) пункты)

комплексная механизированная заготовка древесины; хлысты

количество и размеры погрузочных пунктов 2; 30X30м

расстояние между технологическими коридорами 30 м

ширина технологических коридоров 3 м

Проект составил дата «27» января 2020 г.

Инженер по лесопользованию _____ (М.Д. Филиппова)

(должность)

(подпись) (Ф.И.О.)

Руководитель

ГАУ «Вольский лесхоз»

(наименование лесохозяйственного учреждения)

Директор _____ (С.Г. Яковлев)

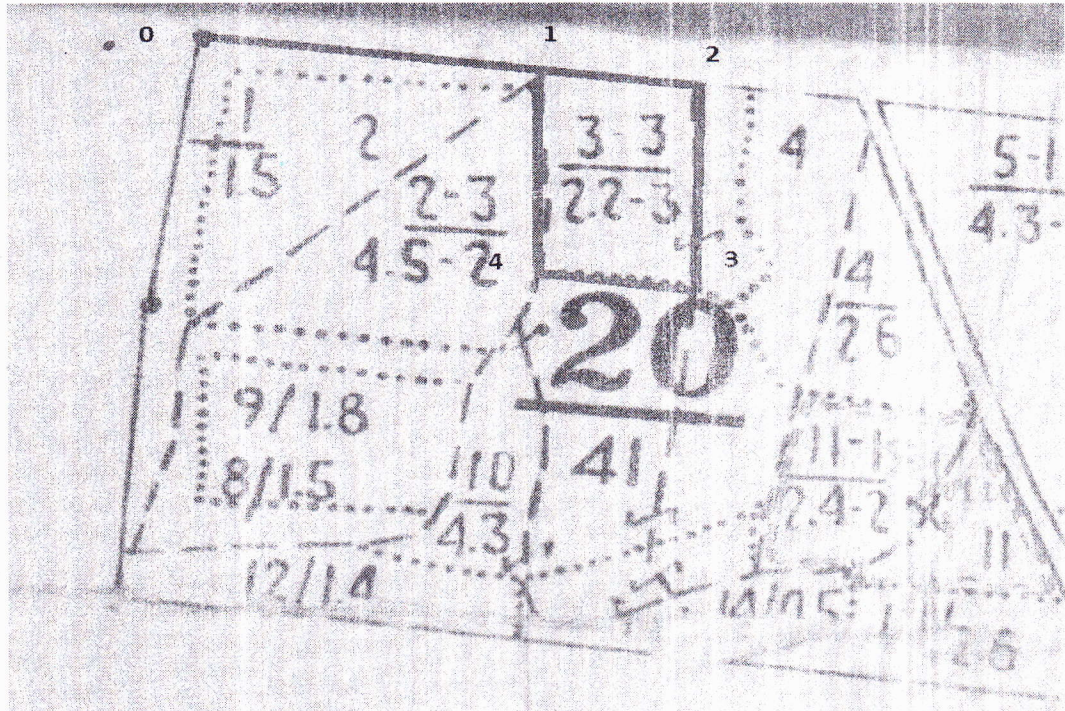
(должность)

(подпись) (Ф.И.О.)



Вольское лесничество, Городское участковое лесничество
 № лесного квартала 20 № лесотаксационного выдела 3. площадь – 2,2 га.

Схема разработки лесосек



Условные обозначения			
квартальная просека		лесная дорога	
граница лесосеки, неэксплуатационного участка		производственные и бытовые площадки	
граница 50 м зоны безопасности		погрузочные пункты, места складирования заготовленной древесины	
трассы волоков (технологических коридоров)		места размещения строений и сооружений	
направление валки		неэксплуатационный участок	НЭ
направление трелевки		места установки информационных знаков	⊗

№№ точек	Румбы линий	Длина линий, м
0-1	ЮВ-88°	220м
1-2	ЮВ-88°	100м
2-3	ЮВ-1°	160м
3-4	СЗ-88°	100м
4-1	СЗ-1°	170м

Инженер по лесопользованию
 (должность)

(подпись)  (Ф.И.О.)

(М.Д. Филиппова)

Проект ухода за лесами

1. Наименование вида мероприятия по уходу за лесами

Рубка ухода

2. Этапы и сроки проведения:

работ Проходная, январь - декабрь 2020г.

(наименование, срок проведения)

учета и оценки результатов

Освидетельствование лесосек - декабрь 2020 года.

(наименование, срок проведения)

3. Характеристика местоположения лесного участка:

лесничество Вольское Саратовской области,

участковое лесничество Городское,

категория защитных лесов Защитные, противоэрозионные,

квартал 20, выдел 10, площадь лесного участка 4,3га.

4. Характеристика лесорастительных условий лесного участка: B1, тип лесорастительных условий СЗЛР, бонитет 2.

рельеф Дюнные всхолмления или возвышенное положение

гидрологические условия уровень грунтовых вод от 2 м,

почвы Слабо-дерновые супесчаные.

5. Характеристика насаждения: исходная (до проведения мероприятий по уходу за лесами), проектируемая (после проведения мероприятий по уходу за лесами)

Выдел	Состав древостоя		Возраст по породам, лет		Диаметр по породам, см		Высота по породам, м		Количество деревьев по породам, тыс. шт./га		Сомкнутость полнота (G) по породам		Подрост: состав, возраст, высота, количество, тыс. шт./га, площадь, га.	
	исходный	проектируемый	исходный	проектируемый	исходный	проектируемый	исходный	проектируемый	исходный	проектируемый	исходный	проектируемый	исходный	проектируемый
1	2	3	4	5	6	7	8	9	10	11	12	13	14	15
10	10С	10С	65	65	24	24	20	20	0,9	0,78	0,9	0,8		

Лесохозяйственные особенности лесного участка насаждение утратило свои средообразующие и защитные функции

6. Основные характеристики мероприятий по уходу за лесами:

интенсивность рубки 4,8%,

минимальная сомкнутость крон _____,

сумма площадей сечений до рубки 35,9 м²,

сумма площадей сечений после рубки м²,

объем вырубаемой древесины 66 м³.

7. Характеристика вырубаемой части насаждений:

лучшие

деревья, занимающие господствующее положение в древостое,

вспомогательные

деревья, уступающие в развитии лучшим деревьям,

нежелательные (подлежащие вырубке)

усыхающие деревья: сосна - 66 м³.

8. Технология выполнения работ (с указанием выполняемых технологических операций, последовательности их выполнения по элементам лесосеки (технологические полосы, волоки, технологические (погрузочные) пункты)

комплексная механизированная заготовка древесины; хлысты

количество и размеры погрузочных пунктов 1; 30X30м

расстояние между технологическими коридорами 30 м

ширина технологических коридоров 3 м

Проект составил дата «27» января 2020 г.

Инженер по лесопользованию

(должность)

(подпись)

(Ф.И.О.)

(М.Д. Филиппова)

Руководитель

ГАУ «Вольский лесхоз»

(наименование лесохозяйственного учреждения)

Директор

(должность)

(подпись)

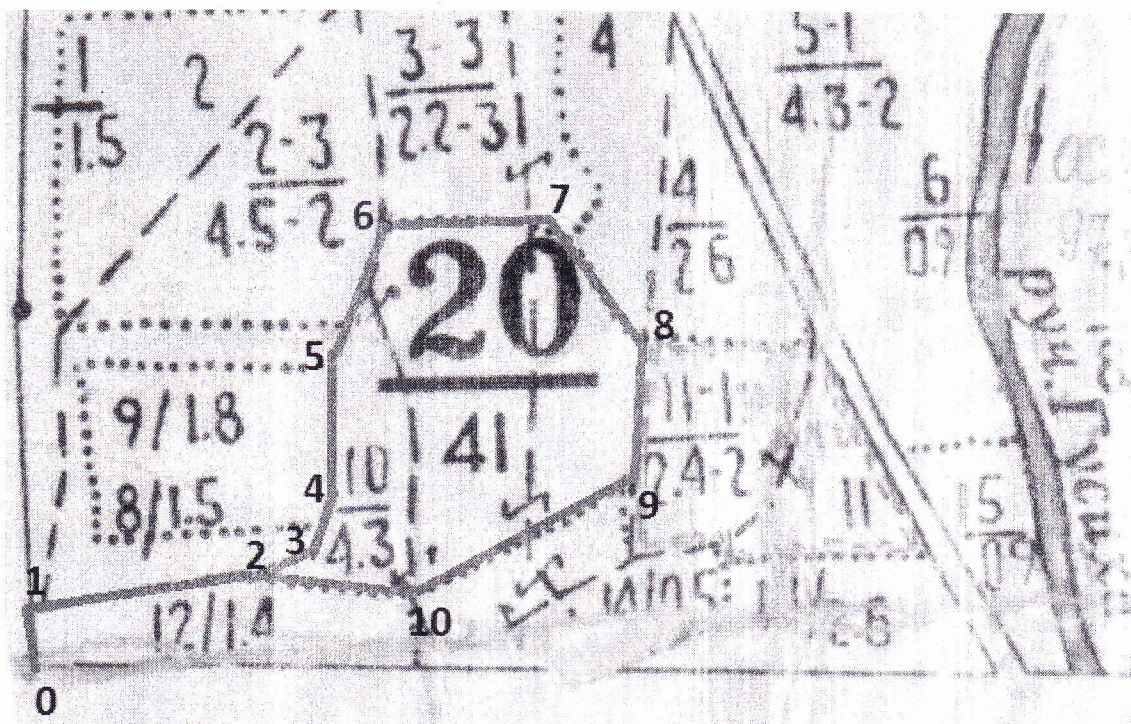
(Ф.И.О.)

(С.Г. Яковлев)



Вольское лесничество, Городское участковое лесничество
 № лесного квартала 20 № лесотаксационного выдела 10. площадь – 4,3 га.

Схема разработки лесосек



Условные обозначения			
квартальная просека		лесная дорога	
граница лесосеки, неэксплуатационного участка		производственные и бытовые площадки	
граница 50 м зоны безопасности		погрузочные пункты, места складирования заготовленной древесины	
трассы волоков (технологических коридоров)		места размещения строений и сооружений	
направление валки		неэксплуатационный участок	НЭ
направление трелевки		места установки информационных знаков	⊗

№№ точек	Румбы линий	Длина линий, м
0-1	СВ-2°	30
1-2	СВ-85°	100
2-3	СВ-71°	30
3-4	СВ-25°	50
4-5	СВ-5°	30
5-6	СВ-23°	30
6-7	ЮВ-88°	20
7-8	ЮВ-31°	100
8-9	ЮЗ-5°	100
9-10	ЮЗ-83°	70
10-2	СЗ-80°	100

Инженер по лесопользованию
 (должность)

(подпись)

(М.Д. Филиппова)
 (Ф.И.О.)

Проект ухода за лесами

1. Наименование вида мероприятия по уходу за лесами

Рубка ухода

2. Этапы и сроки проведения:

работ Проходная, январь - декабрь 2020г.

(наименование, срок проведения)

учета и оценки результатов

Освидетельствование лесосек - декабрь 2020 года.

(наименование, срок проведения)

3. Характеристика местоположения лесного участка:

лесничество Вольское Саратовской области,

участковое лесничество Городское,

категория защитных лесов Защитные, противоэрозионные,

квартал 41, выдел 19, площадь лесного участка 6,8га.

4. Характеристика лесорастительных условий лесного участка: B1, тип лесорастительных

условий СЗЛР, бонитет 2,

рельеф Дюнные всхолмления или возвышенное положение

гидрологические условия уровень грунтовых вод от 2 м,

почвы Слабо-дерновые супесчаные.

5. Характеристика насаждения: исходная (до проведения мероприятий по уходу за лесами),
проектируемая (после проведения мероприятий по уходу за лесами)

Выдел	Состав древостоя		Возраст по породам, лет		Диаметр по породам, см		Высота по породам, м		Количество деревьев по породам, тыс. шт./га		Сомкнутость полнота (G) по породам		Подрост: состав, возраст, высота, количество, тыс. шт./га, площадь, га.	
	исходный	проектируемый	исходный	проектируемый	исходный	проектируемый	исходный	проектируемый	исходный	проектируемый	исходный	проектируемый	исходный	проектируемый
1	2	3	4	5	6	7	8	9	10	11	12	13	14	15
19	10С	10С	61	61	18	18	17	17	1,2	0,98	0,9	0,8		

Лесохозяйственные особенности лесного участка насаждение утратило свои средообразующие и защитные функции

6. Основные характеристики мероприятий по уходу за лесами:

интенсивность рубки 3,9%,

минимальная сомкнутость крон _____,

сумма площадей сечений до рубки 30,7 м²,

сумма площадей сечений после рубки м²,

объем вырубаемой древесины 78 м³.

7. Характеристика вырубаемой части насаждений:

лучшие

деревья, занимающие господствующее положение в древостое.

вспомогательные

деревья, уступающие в развитии лучшим деревьям,

нежелательные (подлежащие вырубке)

усыхающие деревья: сосна - 78 м³.

8. Технология выполнения работ (с указанием выполняемых технологических операций,

последовательности их выполнения по элементам лесосеки (технологические полосы,

волоки, технологические (погрузочные) пункты)

комплексная механизированная заготовка древесины; хлысты

количество и размеры погрузочных пунктов 1; 30X30м

расстояние между технологическими коридорами 30 м

ширина технологических коридоров 3 м

Проект составил дата «27» января 2020 г.

Инженер по лесопользованию

(должность)

(подпись)

(Ф.И.О.)

(М.Д. Филишова)

Руководитель

ГАУ «Вольский лесхоз»

(наименование лесохозяйственного учреждения)

Директор

(должность)

(С.Г. Яковлев)

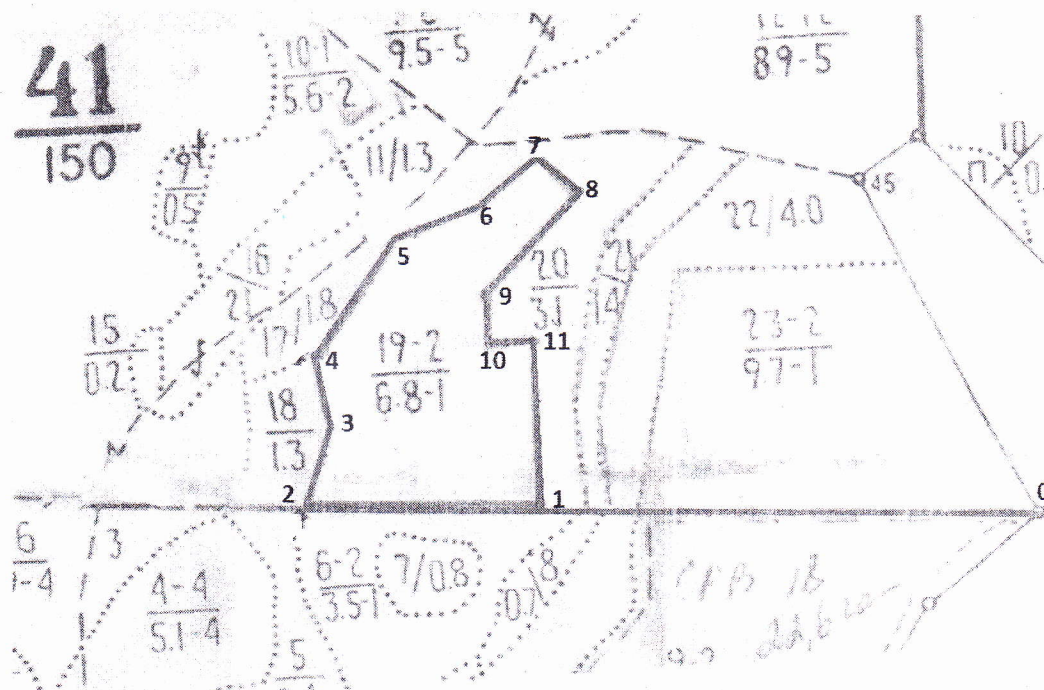
(подпись)

(Ф.И.О.)



Вольское лесничество, Городское участковое лесничество
№ лесного квартала 41 № лесотаксационного выдела 19. площадь – 6,8 га.

Схема разработки лесосек



Условные обозначения			
квартальная просека		лесная дорога	
граница лесосеки, неэксплуатационного участка		производственные и бытовые площадки	
граница 50 м зоны безопасности		погрузочные пункты, места складирования заготовленной древесины	
трассы волоков (технологических коридоров)		места размещения строений и сооружений	
направление валки		неэксплуатационный участок	НЭ
направление трелевки		места установки информационных знаков	⊗

№№ точек	Румбы линий	Длина линий, м
0-1	СЗ-85°	50
1-2	СЗ-85°	50
2-3	СВ-20°	00
3-4	СЗ-8°	30
4-5	СВ-36°	60
5-6	СВ-73°	00
6-7	СВ-51°	30
7-8	ЮВ-48°	50
8-9	ЮЗ-45°	50
9-10	ЮЗ-1°	50
10-11	ЮВ-90°	50
11-1	ЮЗ-1°	80

Инженер по лесопользованию _____
 (должность)

(подпись)

(Ф.И.О.)

(М.Д. Филиппова)

Проект ухода за лесами

1. Наименование вида мероприятия по уходу за лесами

Рубка ухода

2. Этапы и сроки проведения:

работ Прореживание , январь - декабрь 2020г.

(наименование, срок проведения)

учета и оценки результатов

Освидетельствование лесосек - декабрь 2020 года.

(наименование, срок проведения)

3. Характеристика местоположения лесного участка:

лесничество Вольское Саратовской области,

участковое лесничество Городское,

категория защитных лесов Защитные, противоэрозионные,

квартал 41, выдел 23, площадь лесного участка 9.7га.

4. Характеристика лесорастительных условий лесного участка: B1, тип лесорастительных

условий СЗЛР, бонитет 2,

рельеф Дюнные всхолмления или возвышенное положения

гидрологические условия уровень грунтовых вод от 2 м,

почвы Слабо-дерновые супесчаные.

5. Характеристика насаждения: исходная (до проведения мероприятий по уходу за лесами),
проектируемая (после проведения мероприятий по уходу за лесами)

Выдел	Состав древостоя		Возраст по породам, лет		Диаметр по породам, м, см		Высота по породам, м		Количество деревьев по породам, тыс. шт./га		Сомкнутость полнота (G) по породам		Подрост: состав, возраст, высота, количество, тыс. шт./га, площадь, га.	
	исходный	проектируемый	исходный	проектируемый	исходный	проектируемый	исходный	проектируемый	исходный	проектируемый	исходный	проектируемый	исходный	проектируемый
1	2	3	4	5	6	7	8	9	10	11	12	13	14	15
23	10С	10С	61	61	16	16	16	16	1,4	1,25	0,9	0,8		

Лесохозяйственные особенности лесного участка насаждение утратило свои средообразующие и защитные функции

6. Основные характеристики мероприятий по уходу за лесами:

интенсивность рубки 7,4%,

минимальная сомкнутость крон _____,

сумма площадей сечений до рубки 30,0 м²,

сумма площадей сечений после рубки м²,

объем вырубаемой древесины 190 м³.

7. Характеристика вырубаемой части насаждений:

лучшие

деревья, занимающие господствующее положение в древостое,

вспомогательные

деревья, уступающие в развитии лучшим деревьям,

нежелательные (подлежащие вырубке)

усыхающие деревья: сосна - 190 м³.

8. Технология выполнения работ (с указанием выполняемых технологических операций, последовательности их выполнения по элементам лесосеки (технологические полосы, волокни, технологические (погрузочные) пункты)

комплексная механизированная заготовка древесины; хлысты

количество и размеры погрузочных пунктов 2; 30X30м

расстояние между технологическими коридорами 30 м

ширина технологических коридоров 3 м

Проект составил дата «27» января 2020 г.

Инженер по лесопользованию

(должность)

(подпись)

(Ф.И.О.)

(М.Д. Филиппова)

Руководитель

ГАУ «Вольский лесхоз»

(наименование лесохозяйственного учреждения)

Директор

(должность)

(подпись)

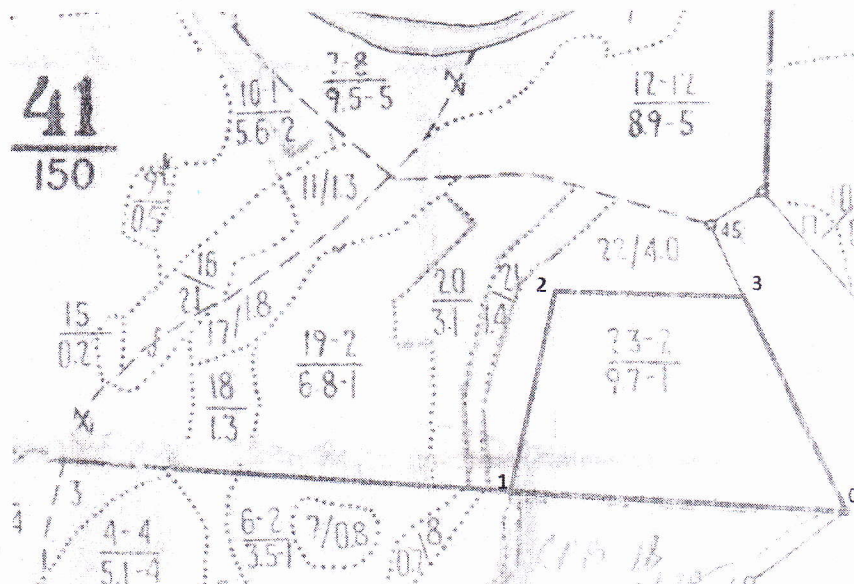
(Ф.И.О.)

(С.Г. Яковлев)



Вольское лесничество, Городское участковое лесничество
 № лесного квартала 41 № лесотаксационного выдела 23. площадь — 9,7 га.

Схема разработки лесосек



№№ точек	Румбы линий	Длина линий, м
0-1	СЗ-85°	50
1-2	СВ-13°	60
2-3	ЮВ-85°	50
3-1	ЮВ-25°	20

Условные обозначения			
квартальная просека		лесная дорога	
граница лесосеки, неэксплуатационного участка		производственные и бытовые площадки	
граница 50 м зоны безопасности		погрузочные пункты, места складирования заготовленной древесины	
трассы волоков (технологических коридоров)		места размещения строений и сооружений	
направление валки		неэксплуатационный участок	НЭ
направление трелевки		места установки информационных знаков	⊗

Инженер по лесопользованию _____ (М.Д. Филиппова)
 (должность) (подпись) (Ф.И.О.)

Проект ухода за лесами

1. Наименование вида мероприятия по уходу за лесами

Рубка ухода

2. Этапы и сроки проведения:

работ Проходная , январь - декабрь 2020г.

(наименование, срок проведения)

учета и оценки результатов

Освидетельствование лесосек - декабрь 2020 года.

(наименование, срок проведения)

3. Характеристика местоположения лесного участка:

лесничество Вольское Саратовской области,

участковое лесничество Городское,

категория защитных лесов Защитные, противозерозионные,

квартал 45, выдел 22, площадь лесного участка 2.4 га.

4. Характеристика лесорастительных условий лесного участка: B1, тип лесорастительных условий СЗЛР, бонитет 2.

рельеф Дюнные всхолмления или возвышенное положения

гидрологические условия уровень грунтовых вод от 2 м.

почвы Слабо-дерновые супесчаные.

5. Характеристика насаждения: исходная (до проведения мероприятий по уходу за лесами), проектируемая (после проведения мероприятий по уходу за лесами)

Выдел	Состав древостоя		Возраст по породам, лет		Диаметр по породам, см		Высота по породам, м		Количество деревьев по породам, тыс. шт./га		Сомкнутость полнота (G) по породам		Подрост: состав, возраст, высота, количество, тыс. шт./га, площадь, га.	
	исходный	проектируемый	исходный	проектируемый	исходный	проектируемый	исходный	проектируемый	исходный	проектируемый	исходный	проектируемый	исходный	проектируемый
1	2	3	4	5	6	7	8	9	10	11	12	13	14	15
22	10С	10С	64	64	18	18	18	18	1,2	0,87	0,9	0,8		

Лесохозяйственные особенности лесного участка насаждение утратило свои средообразующие и защитные функции

6. Основные характеристики мероприятий по уходу за лесами:
интенсивность рубки 5,9%.

минимальная сомкнутость крон _____,

сумма площадей сечений до рубки 29,7 м²,

сумма площадей сечений после рубки м²,

объем вырубаемой древесины 36 м³.

7. Характеристика вырубаемой части насаждений:

лучшие

деревья, занимающие господствующее положение в древостое,

вспомогательные

деревья, уступающие в развитии лучшим деревьям,

нежелательные (подлежащие вырубке)

усыхающие деревья: сосна - 36 м³.

8. Технология выполнения работ (с указанием выполняемых технологических операций, последовательности их выполнения по элементам лесосеки (технологические полосы, волоки, технологические (погрузочные) пункты)

комплексная механизированная заготовка древесины: хлысты

количество и размеры погрузочных пунктов 2; 30X30м

расстояние между технологическими коридорами 30 м

ширина технологических коридоров 3 м

Проект составил дата «27» января 2020 г.

Инженер по лесопользованию _____

(должность)

(подпись)

(Ф.И.О.)

(М.Д. Филиппова)

Руководитель

ГАУ «Вольский лесхоз»

(наименование лесохозяйственного учреждения)

Директор _____

(С.Г. Яковлев)

(должность)

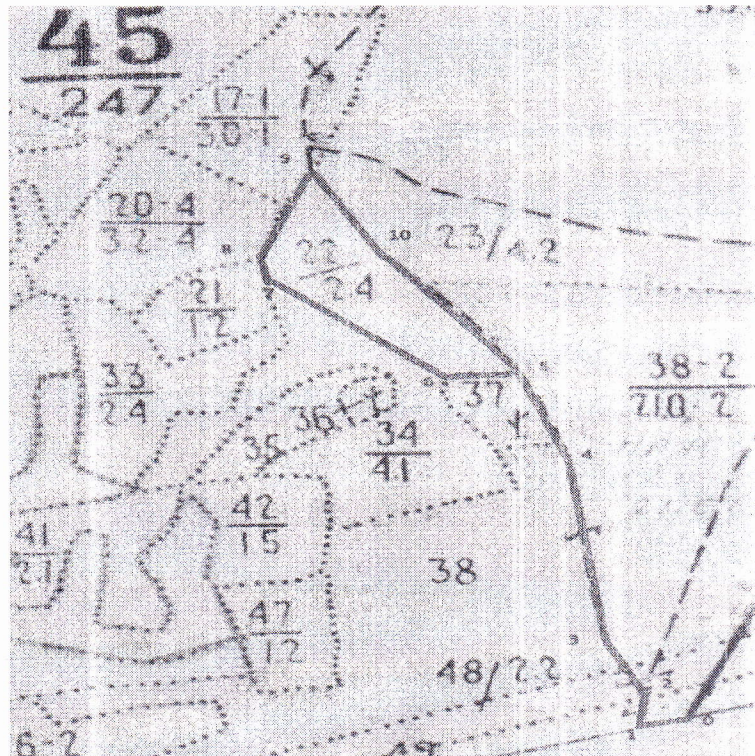
(подпись)

(Ф.И.О.)



Вольское лесничество, Городское участковое лесничество
№ лесного квартала 45 № лесотаксационного выдела 22. площадь – 2,4 га.

Схема разработки лесосек



Условные обозначения			
квартальная просека		лесная дорога	
граница лесосеки, неэксплуатационного участка		производственные и бытовые площадки	
граница 50 м зоны безопасности		погрузочные пункты, места складирования заготовленной древесины	
трассы волоков (технологических коридоров)		места размещения строений и сооружений	
направление валки		неэксплуатационный участок	НЭ
направление трелевки		места установки информационных знаков	⊗

№№ точек	Румбы линий	Длина линий, м
0-1	ЮЗ-78°	50
1-2	СВ-13°	50
2-3	СЗ-48°	30
3-4	СЗ-10°	00
4-5	ЮЗ-33°	20
5-6	ЮЗ-90°	30
6-7	СЗ-57°	00
7-8	СЗ-10°	30
8-9	СВ-25°	10
9-10	ЮВ-38°	20
10-5	ЮВ-48°	30

Инженер по лесопользованию _____

(должность)

(подпись)

(М.Д. Филиппова)

(Ф.И.О.)

Проект ухода за лесами

1. Наименование вида мероприятия по уходу за лесами

Рубка ухода

2. Этапы и сроки проведения:

работ Прореживание, январь - декабрь 2020г.

(наименование, срок проведения)

учета и оценки результатов

Освидетельствование лесосек - декабрь 2020 года.

(наименование, срок проведения)

3. Характеристика местоположения лесного участка:

лесничество Вольское Саратовской области,

участковое лесничество Первомайское,

категория защитных лесов Защитные, противозерозионные,

квартал 46, выдел 8, площадь лесного участка 4,7 га.

4. Характеристика лесорастительных условий лесного участка: Д1, тип лесорастительных

условий ДПКЛ, бонитет 2,

рельеф Высокие надпойменные террасы, хопра,

гидрологические условия уровень грунтовых вод от 2 м,

почвы Слабохрящеватые выщелочные черноземы.

5. Характеристика насаждения: исходная (до проведения мероприятий по уходу за лесами),
проектируемая (после проведения мероприятий по уходу за лесами)

Выдел	Состав древостоя		Возраст по породам, лет		Диаметр по породам, см		Высота по породам, м		Количество деревьев по породам, тыс. шт./га		Сомкнутость полнота (G) по породам		Подрост: состав, возраст, высота, количество, тыс. шт./га, площадь, га.	
	исходный	проектируемый	исходный	проектируемый	исходный	проектируемый	исходный	проектируемый	исходный	проектируемый	исходный	проектируемый	исходный	проектируемый
1	2	3	4	5	6	7	8	9	10	11	12	13	14	15
8	10С	10С	54	54	20	20	19	19	1,3	0,95	1	0,9		

Лесохозяйственные особенности лесного участка насаждение утратило свои средообразующие и защитные функции

6. Основные характеристики мероприятий по уходу за лесами:

интенсивность рубки 8,5%,

минимальная сомкнутость крон _____,

сумма площадей сечений до рубки 15,4 м²,

сумма площадей сечений после рубки _____ м²,

объем вырубаемой древесины 127 м³.

7. Характеристика вырубаемой части насаждений:

лучшие

деревья, занимающие господствующее положение в древостое.

вспомогательные

деревья, уступающие в развитии лучшим деревьям.

нежелательные (подлежащие вырубке)

усыхающие деревья: сосна- 127 м³.

8. Технология выполнения работ (с указанием выполняемых технологических операций, последовательности их выполнения по элементам лесосеки (технологические полосы, волоки, технологические (погрузочные) пункты)

комплексная механизированная заготовка древесины; хлысты

количество и размеры погрузочных пунктов 1; 30X30м

расстояние между технологическими коридорами 30 м

ширина технологических коридоров 3 м

Проект составил дата «27» января 2020 г.

Инженер по лесопользованию

(должность)

(подпись)

(М.Д. Филиппова)

(Ф.И.О.)

Руководитель

ГАУ «Вольский лесхоз»

(наименование лесохозяйственного учреждения)

Директор

(должность)

(подпись)

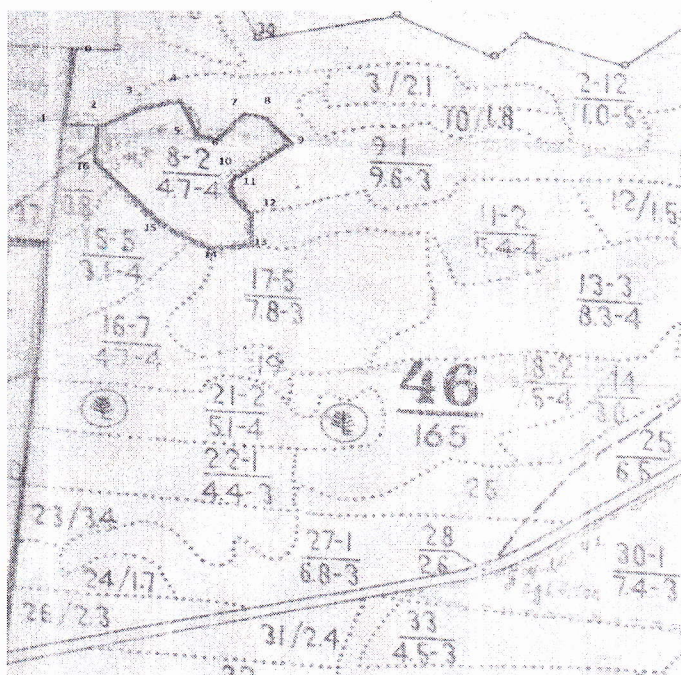
(С.Г. Яковлев)

(Ф.И.О.)



Вольское лесничество, Первомайское участковое лесничество
 № лесного квартала 46 № лесотаксационного выдела 8. площадь – 4,7 га.

Схема разработки лесосек



Условные обозначения			
квартальная просека		лесная дорога	
граница лесосеки, неэксплуатационного участка		производственные и бытовые площадки	
граница 50 м зоны безопасности		погрузочные пункты, места складирования заготовленной древесины	
трассы волоков (технологических коридоров)		места размещения строений и сооружений	
направление валки		неэксплуатационный участок	НЭ
направление трелевки		места установки информационных знаков	⊗

точки	румбы	длина
0-1	Юэ-2°	15 м
1-2	Юв-85°	50 м
2-3	Св-53°	70 м
3-4	Св-77°	70 м
4-5	Юв-14°	70 м
5-6	Св-82°	40 м
6-7	Св-33°	50 м
7-8	Св-83°	30 м
8-9	Юв-49°	60 м
9-10	Юэ-51°	10 м
10-11	Юв-8°	40 м
11-12	Юв-47°	50 м
12-13	Св-6°	70 м
13-14	Юэ-81°	70 м
14-15	Сэ-64°	10 м
15-16	Сэ-45°	15 м
16-2	Св-2°	70 м

Инженер по лесопользованию
 (должность)

(подпись)

(М.Д. Филиппова)
 (Ф.И.О.)

Проект ухода за лесами

1. Наименование вида мероприятия по уходу за лесами

Рубка ухода

2. Этапы и сроки проведения:

работ Проходная , январь - декабрь 2020г.

(наименование, срок проведения)

учета и оценки результатов

Освидетельствование лесосек - декабрь 2020 года.

(наименование, срок проведения)

3. Характеристика местоположения лесного участка:

лесничество Вольское Саратовской области,

участковое лесничество Городское,

категория защитных лесов Защитные, Защитные полосы лесов, расположенные вдоль железнодорожных путей общего пользования, федеральных автомобильных дорог общего пользования, автомобильных дорог общего пользования, находящихся в собственности субъектов Российской Федерации

квартал 46, выдел 14, площадь лесного участка 7,2га.

4. Характеристика лесорастительных условий лесного участка: A2, тип лесорастительных условий СТР, бонитет 2,

рельеф Пологие донные всхолмления, ровные плато.

гидрологические условия уровень грунтовых вод от 2 м,

почвы Дерневая, средне, режесильноподзолистая песчаная.

5. Характеристика насаждения: исходная (до проведения мероприятий по уходу за лесами), проектируемая (после проведения мероприятий по уходу за лесами)

Выдел	Состав древостоя		Возраст по породам, лет		Диаметр по породам, см		Высота по породам, м		Количество деревьев по породам, тыс. шт./га		Сомкнутость полнота (G) по породам		Подрост: состав, возраст, высота, количество, тыс. шт./га, площадь, га.	
	исходный	проектируемый	исходный	проектируемый	исходный	проектируемый	исходный	проектируемый	исходный	проектируемый	исходный	проектируемый	исходный	проектируемый
1	2	3	4	5	6	7	8	9	10	11	12	13	14	15
14	10С	10С	65	65	18	18	18	18	1,2	0,89	0,9	0,8		

Лесохозяйственные особенности лесного участка насаждение утратило свои средообразующие и защитные функции

6. Основные характеристики мероприятий по уходу за лесами:

интенсивность рубки 6,3%,

минимальная сомкнутость крон _____,

сумма площадей сечений до рубки 31,9 м²,

сумма площадей сечений после рубки м²,

объем вырубаемой древесины 127 м³.

7. Характеристика вырубаемой части насаждений:

лучшие

деревья, занимающие господствующее положение в древостое,

вспомогательные

деревья, уступающие в развитии лучшим деревьям,

нежелательные (подлежащие вырубке)

усыхающие деревья: сосна - 127 м³.

8. Технология выполнения работ (с указанием выполняемых технологических операций,

последовательности их выполнения по элементам лесосеки (технологические полосы,

волоки, технологические (погрузочные) пункты)

комплексная механизированная заготовка древесины; хлысты

количество и размеры погрузочных пунктов 2; 30X30м

расстояние между технологическими коридорами 30 м

ширина технологических коридоров 3 м

Проект составил дата «27» января 2020 г.

Инженер по лесопользованию

(должность)

(подпись)

(Ф.И.О.)

(М.Д. Филиппова)

Руководитель

ГАУ «Вольский лесхоз»

(наименование лесохозяйственного учреждения)

Директор

(должность)

(подпись)

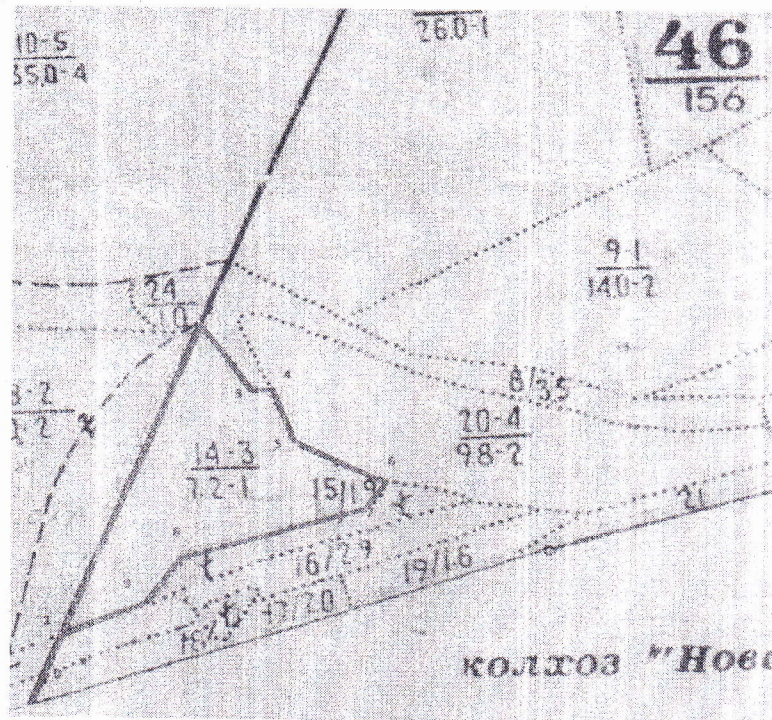
(Ф.И.О.)

(С.Г. Яковлев)



Вольское лесничество, Городское участковое лесничество
№ лесного квартала 46 № лесотаксационного выдела 14. площадь – 7,2 га.

Схема разработки лесосек



Условные обозначения			
квартальная просека		лесная дорога	
граница лесосеки, неэксплуатационного участка		производственные и бытовые площадки	
граница 50 м зоны безопасности		погрузочные пункты, места складирования заготовленной древесины	
трассы волоков (технологических коридоров)		места размещения строений и сооружений	
направление валки		неэксплуатационный участок	НЭ
направление трелевки		места установки информационных знаков	⊗

№№ точек	Румбы линий	Длина линий, м
0-1	СВ-22 ⁰	20
1-2	СВ-22 ⁰	60
2-3	ЮВ-31 ⁰	20
3-4	ЮВ-75 ⁰	20
4-5	ЮВ-19 ⁰	30
5-6	ЮВ-53 ⁰	40
6-7	ЮЗ-33 ⁰	40
7-8	ЮЗ-77 ⁰	50
8-9	ЮЗ-40 ⁰	90
9-1	ЮЗ-76 ⁰	20

Инженер по лесопользованию _____

(должность)

(подпись)

(М.Д. Филиппова)
 (Ф.И.О.)