

УТВЕРЖДАЮ:

Первый заместитель министра – начальник
управления лесного хозяйства
министерства природных ресурсов
и экологии Саратовской области

Попов В.Г.

« 23 » сентября 20 20 г.

Акт

лесопатологического обследования № 005/01

лесных насаждений Аркадакского лесничества (лесопарка)

Саратовская область (субъект Российской Федерации)

Способ лесопатологического обследования:

1. Визуальный

2. Инструментальный

<input type="checkbox"/>
<input checked="" type="checkbox"/>

Место проведения

Участковое лесничество	Урочище (дача)	Квартал (кварталы)	Выдел (выделы)	Площадь, га
Роговское		13	28 (л/п 1)	6,8(4,8)

Лесопатологическое обследование проведено на общей площади 4,8 га.

2. Инструментальное обследование лесного участка кв. 13, выд. 28, л.п. 1

2.1. Фактическая таксационная характеристика лесного насаждения (соответствует, не соответствует) (нужное подчеркнуть) таксационному описанию. Причины несоответствия: длительный период после лесоустройства 26 лет назад.

Ведомость лесных участков с выявленными несоответствиями таксационным описаниям приведена в приложении № 1 к Акту.

2.2. Состояние насаждений: **с нарушенной устойчивостью** V
с утраченной устойчивостью

причины повреждения: микоз сосудистый дуба

Данная причина определена по следующим признакам: усыхание <1/4 ветвей в кроне прошлых лет (111); усыхание от 1/4 до 1/2 ветвей в кроне прошлых лет (112); усыхание более 3/4 ветвей в кроне прошлых лет (114)

В том числе:
 заселено (отработано) стволовыми вредителями

Вид вредителя	Порода	Встречаемость (% заселённых деревьев)	Степень заселения лесного насаждения (слабая, средняя, сильная)
-			

Повреждено огнём

Вид пожара	Порода	Состояние корневых лап		Состояние корневой шейки		Подсушивание луба	
		процент повреждённых огнём корней	процент деревьев с данным повреждением	ожог корневой шейки по окружности (1/4; 2/4; 3/4; более 3/4)	процент деревьев с данным повреждением	по окружности (1/4; 2/4; 3/4; более 3/4)	процент деревьев с данным повреждением
-							

Поражено болезнями

Вид болезни	Порода	Встречаемость (% поражённых деревьев)	Степень поражения лесного насаждения (слабая, средняя, сильная)
Микоз сосудистый дуба	Дуб	9	слабая

2.3. Выборке подлежит 9% деревьев,

в том числе:

ослабленных _____ % (причины назначения) _____
 сильно ослабленных _____ % (причины назначения) _____
 усыхающих _____ % (причины назначения) _____
 свежего сухостоя _____ % _____

в том числе: свежее ветровало _____ %
 свежее бурелома _____ %
 старого ветровало 5,1 %
 старого бурелома _____ %
 старого сухостоя 3,9 %
 аварийных _____ %

2.4. Полнота лесного насаждения после уборки деревьев, подлежащих рубке, составит 0,6
Критическая полнота для данной категории лесных насаждений составляет 0,3

ЗАКЛЮЧЕНИЕ

В квартале 13 выделе 28 лесопатологическом выделе 1 площадью 4,8 га, полнота 0,7, состав насаждения 6Дпв2Лп2Ос, СКС -1,6, полнота после рубки составит 0,6. Насаждение с нарушенной устойчивостью. Назначается ВСП

С целью предотвращения негативных процессов или снижения ущерба от их воздействия назначено:

Участковое лесничество	Урочище (лача)	Квартал	Выдел	Площадь, выдела, га	Вид мероприятия	Площадь, мероприятия, га	Порода	Запас на выдел, куб.м	Крайние сроки проведения
Роговское		13	28 л/п1	6,8 (4,8)	ВСП	4,8	Д	119	2021 г.

Ведомость перечета деревьев, назначенных в рубку, и абрис лесного участка прилагаются (приложение 2 и 3 к Акту)

Меры по обеспечению возобновления: В соответствии с приказом Министерства природных ресурсов и экологии Российской Федерации от 25.03.2019 г. № 188 «Об утверждении правил лесовосстановления, порядка разработки проекта лесовосстановления и внесения в него изменений»

Мероприятия, необходимые для предупреждения повреждения или поражения смежных насаждений

Своевременное проведение рубки способом, исключающим повреждение смежных деревьев.
Вывозка неокоренной древесины в соответствии с Постановлением Правительства РФ № 607 от 20.05.2017 года «О правилах санитарной безопасности в лесах». Сжигание порубочных остатков в соответствии с Постановлением Правительства РФ № 417 от 30.06.2007 года «Об утверждении Правил пожарной безопасности в лесах»

Сведения для расчёта степени повреждения:

Год образования старого сухостоя в период 2014 по 2019 года
Основная причина повреждения древесины Микоз сосудистый дуба
Дата проведения обследований 12.06.2020 г.
Дата составления акта 08.09.2020г.

Исполнитель работ по проведению лесопатологического обследования:

Должность Начальник Турковского производственного участка

ФИО Моисеев А.В.

Подпись



Ведомость лесных участков с выявленными несоответствиями таксационным описаниям

Источник данных	Год проведения лесосурьейства	Номер квартала	Номер выдела	Площадь выдела, га	Целевое назначение лесов	Категория защитных лесов	Номер лесопатологического выдела	Площадь лесопатологического выдела, га	Таксационная характеристика										Заложено пробных площадей					
									состав	попоя	возраст, лет	средняя высота, м	средний диаметр, см	тип леса	тип условий местопрорастания	полнота	бонитет	Запас сыровастушки/общий, куб. м/га	количество, шт.	общая площадь, га				
ТО	1994	13	28	6,8	защитные	Нерестоохранные полосы лесов	-	-	8Дпв1Лп1Ос	Дпв	90	20	32	Дежк	ДЗП	0,7	3	1430						
Ф	2020	13	28	6,8	защитные	Нерестоохранные полосы лесов	1	4,8	6Дпв2Лп2Ос	Дпв	116	21	32	Дежк	ДЗП	0,7	3	251 (276)	3	0,12				

Примечание:

ТО – таксационные описания

Ф - фактическая характеристика лесного насаждения

Исполнитель работ по проведению лесопатологического обследования:

Дата составления 08.09 2020 г.

Должность Начальник Турковского производственного участка

ФИО Моисеев А.В.

Подпись



Ведомость перечета деревьев, назначенных в рубку
ВРЕМЕННАЯ ПРОБНАЯ ПЛОЩАДЬ № 1

Субъект Российской Федерации Саратовская область
Лесничество Аркадакское Участковое лесничество Ильменское

Квартал 13 Выдел (Лп/в) 28 (1) Площадь, га 6,8 (4,8)

Площадь очага, га _____ Размер пробной площади, га 0,12
Номер очага вредных организмов -

Таксационная характеристика:

Тип леса Дежк Состав 6Дпв2Лп2Ос Возраст 116 Бонитет 3
Полнота 0,7 Запас сырораствующий (общий) куб.м./га 251 (276)
Возобновление отсутствует

Время и причина ослабления лесного насаждения 2016 г., сосудистый микоз дуба

Тип очага вредных организмов: эпизодический, хронический (подчеркнуть)
Фаза развития очага вредных организмов: начальная, нарастания численности, собственно вспышка, кризис
Состояние лесного насаждения, намечаемые мероприятия: насаждение ослабленное, СКС – 1,6, требуется проведение выборочной санитарной рубки

Исполнитель работ по проведению лесопатологического обследования:

Дата 12.06. 2020 г.

Должность Начальник Турковского производственного участка

ФИО Моисеев А.В. Подпись 

Дата составления документа 08.09.2020 Телефон (884542)4-17-71

ВЕДОМОСТЬ ПЕРЕЧЕТА ДЕРЕВЬЕВ

Лесная порода: Дуб

СКС

1,7

Ступени толщины см	Количество деревьев по категориям состояния, шт.								Всего деревьев по ступеням толщины	
	I	II	III	IV	V	VI	ветровал, бурелом	аварийные деревья	шт.	в т.ч. Подлежат рубке, %
12	0	0	0	0	0	0	0	0	0	0
16	0	0	0	0	0	0	0	0	0	0
20	0	0	1	0	0	0	0	0	1	0
24	1	0	1	0	0	0	0	0	2	0
28	0	0	0	0	0	0	0	0	0	0
32	0	0	0	0	0	0	0	0	0	0
36	0	0	0	0	0	0	1	0	1	100
40	0	0	0	0	0	1	0	0	1	100
44	1	1	0	0	0	0	0	0	2	0
48	0	0	0	0	0	0	0	0	0	0
52	0	0	0	0	0	0	0	0	0	0
56	2	0	0	0	0	0	0	0	2	0
60	2	1	0	0	0	0	0	0	3	0
Итого, шт.	6	2	2	0	0	1	1	0	12	17
Итого, м3	13,3	4,61	0,62	0	0	1,3	1,02	0	20,85	11,1
Итого % от м3 по породе	63,7	22,2	3	0	0	6,2	4,9	0	100	11,1

Лесная порода: Липа

СКС

1,4

Ступени толщины см	Количество деревьев по категориям состояния, шт.								Всего деревьев по ступеням толщины	
	I	II	III	IV	V	VI	ветровал, бурелом	аварийные деревья	шт.	в т.ч. Подлежат рубке, %
12	2	0	1	0	0	0	1	0	4	25
16	3	2	1	0	0	0	1	0	7	14
20	4	1	0	0	0	0	0	0	5	0
24	3	1	0	0	0	0	0	0	4	0
28	1	0	0	0	0	0	0	0	1	0
32	2	0	0	0	0	0	0	0	2	0
36	0	0	0	0	0	0	0	0	0	0
40	0	0	0	0	0	0	0	0	0	0
44	0	0	0	0	0	0	0	0	0	0
48	0	0	0	0	0	0	0	0	0	0
52	0	0	0	0	0	0	0	0	0	0
56	0	0	0	0	0	0	0	0	0	0
60	0	0	0	0	0	0	0	0	0	0
Итого, шт.	15	4	2	0	0	0	2	0	23	9
Итого, м3	5,4	1,04	0,24	0	0	0	0,24	0	6,92	3,5
Итого % от м3 по породе	78	15	3,5	0	0	0	3,5	0	100	3,5

Лесная порода: Вяз

СКС

1,6

Ступени толщины см	Количество деревьев по категориям состояния, шт.								Всего деревьев по ступеням толщины	
	I	II	III	IV	V	VI	ветровал, бурелом	аварийные деревья	шт.	в т.ч. Подлежат рубке, %
12	0	0	1	0	0	0	0	0	1	0
16	1	0	1	0	0	0	1	0	3	33
20	2	1	1	0	0	0	1	0	5	20
24	2	1	0	0	0	0	0	0	3	0
28	2	0	0	0	0	0	0	0	2	0
32	1	0	0	0	0	0	0	0	1	0
36	0	0	0	0	0	0	0	0	0	0
40	0	0	0	0	0	0	0	0	0	0
44	0	0	0	0	0	0	0	0	0	0
48	0	0	0	0	0	0	0	0	0	0
52	0	0	0	0	0	0	0	0	0	0
56	0	0	0	0	0	0	0	0	0	0
60	0	0	0	0	0	0	0	0	0	0
Итого, шт.	8	2	3	0	0	0	2	0	15	13
Итого, м3	3,8	0,73	0,51	0	0	0	0,44	0	5,48	8,1
Итого % от м3 по породе	69,1	13,4	9,4	0	0	0	8,1	0	100	8,1

Сводная по
породам

СКС

1,6

Ступени толщины см	Количество деревьев по категориям состояния, шт.								Всего деревьев по ступеням толщины	
	I	II	III	IV	V	VI	ветровал, бурелом	аварийные деревья	шт.	в т.ч. Подлежат рубке, %
Итого, шт.	29	8	7	0	0	1	5	0	50	12
Итого, м3	22,4	6,38	1,37	0	0	1,3	1,7	0	33,15	9,0
Итого % от м3 по породе	67,6	19,3	4,1	0	0	3,9	5,1	0	100	9,0

Дата проведения обследования: 12.06 2020 г.

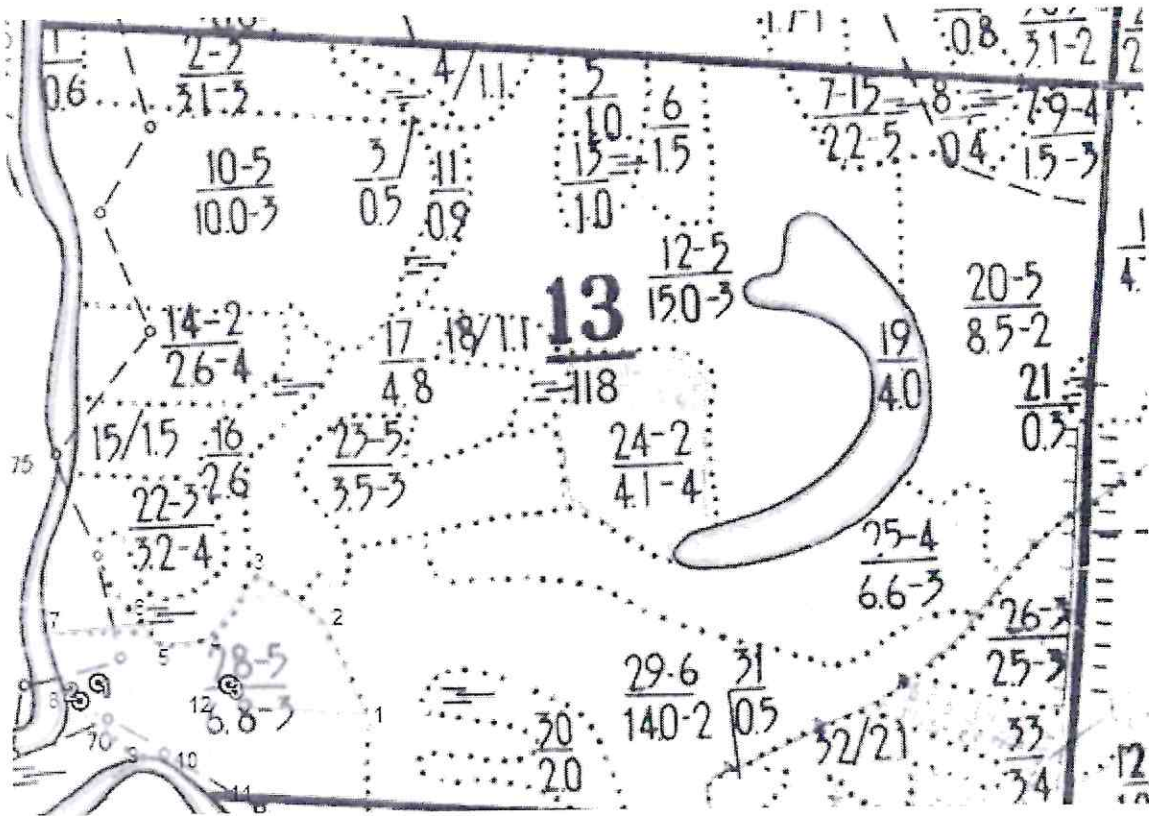
Должность:

Начальник Турковского производственного участка

Моисеев А.В.

Абрис участка
Ильменское участковое лесничество, кв. 13, выд.28, л.п.1

М 1:10000



№ выдела	Ленты (круговые площадки) перечёта				
	№ ленты (площадки)	Длина, м	Ширина, м	Радиус, м	Площадь, га
13	1	-	-	11,3	0,04
	2	-	-	11,3	0,04
	3	-	-	11,3	0,04

Отводимый участок

Номера точек	Координаты	Румбы линий	Длина, м
1-2	N51 56.604 E43 22.564	СЗ-23,3°	125 м
2-3	N51 56.666 E43 22.521	СЗ-55,4°	98 м
3-4	N51 56.696 E43 22.451	ЮЗ-38,2°	103 м
4-5	N51 56.652 E43 22.395	ЮЗ-85°	54 м
5-6	N51 56.650 E43 22.348	СЗ-38,7°	36 м
6-7	N51 56.665 E43 22.328	ЮЗ-83,7°	117 м
7-8	N51 56.658 E43 22.226	ЮВ-17,6°	79 м
8-9	N51 56.617 E43 22.247	ЮВ-43,1°	106 м
9-10	N51 56.575 E43 22.311	СВ-90°	46 м
10-11	N51 56.575 E43 22.351	ЮВ-53,2°	68 м
11-12	N51 56.553 E43 22.398	СВ-1°	107 м
12-1	N51 56.611 E43 22.400	ЮВ-86,1°	188 м

Условные обозначения:

— - границы выдела

 - отводимый участок

Исполнитель работ по проведению лесопатологического обследования:

Должность Начальник Турковского производственного участка

ФИО Моисеев А.В. Подпись 

Дата составления документа 08.09.2020 Телефон (884542)4-17-71

ВЫПИСКА ИЗ ГОСУДАРСТВЕННОГО ЛЕСНОГО РЕЕСТРА

на «23» Июль 2020г.

Орган государственной власти, осуществляющий ведение государственного лесного реестра на территории Саратовской области: **министерство природных ресурсов и экологии Саратовской области в лице первого заместителя министра - начальника управления лесного хозяйства Попова В.Г.**

Правообладатель земель лесного фонда на территории Саратовской области: **министерство природных ресурсов и экологии Саратовской области** (согласно п. 11 Положения о министерстве природных ресурсов и экологии Саратовской области, утвержденного постановлением Правительства Саратовской области от 08 октября 2013 г. № 537-П «Вопросы министерства природных ресурсов и экологии Саратовской области» и п.п. 2 п.1 ст. 83 Лесного кодекса РФ)

Заявитель: Министерство природных ресурсов и экологии Саратовской области (во исполнении пункта 1.7 протокола совещания Департамента лесного хозяйства по Приволжскому федеральному округу, ФБУ «Рослесозащита» №01-05/3678 от 27.12.2016)

Информация по запрашиваемому лесному участку:

Собственность: Российской Федерации

Категория земель: земли лесного фонда

ХАРАКТЕРИСТИКА ЛЕСНОГО УЧАСТКА

Адрес (местоположение) лесного участка: Аркадакский район

Лесничество Аркадакское

Участковое лесничество Роговское

Общая площадь, га 4,8

Категория лесов Защитные

Категория защитности лесов ценные леса: нерестоохранные полосы лесов

Возможный вид использования Заготовка древесины

Таксационная характеристика лесного участка:

№ квартала	№ выдела	Площадь, га	Состав	Возраст	Высота	Диаметр	Бонитет	Тип леса	ТУМ	Полнота	Запас, м3/га
по материалам лесоустройства 1994 г.											
13	ч28	4,8	8Дпв1Лп1Ос	90	20	32	3	Дежк	ДЗп	0,7	210
По акту натурного обследования 2018 г											
13	ч28	4,8	8Дпв1Лп1Ос	114	21	32	3	Дежк	ДЗп	0,7	210
Итого		4,8									

Наименование, местонахождение юридического лица /ФИО физического лица/ - **лесопользователя (арендатора)/ Документы – договор аренды лесного участка отсутствует**

(договор аренды лесного участка, постоянное (бессрочное) пользование лесным участком, договор безвозмездного срочного пользования лесным участком, реквизиты договора, срок пользования)

Особые отметки: нет.

Приложение к акту лесопатологического обследования № 005/01.

Первый заместитель министра-
начальник управления лесного
хозяйства

Попов В.Г.

ФИО

23.07.2020

Дата

Подпись



Карта-схема расположения и границы лесного участка

Саратовская область

(субъект Российской Федерации, муниципальное образование)

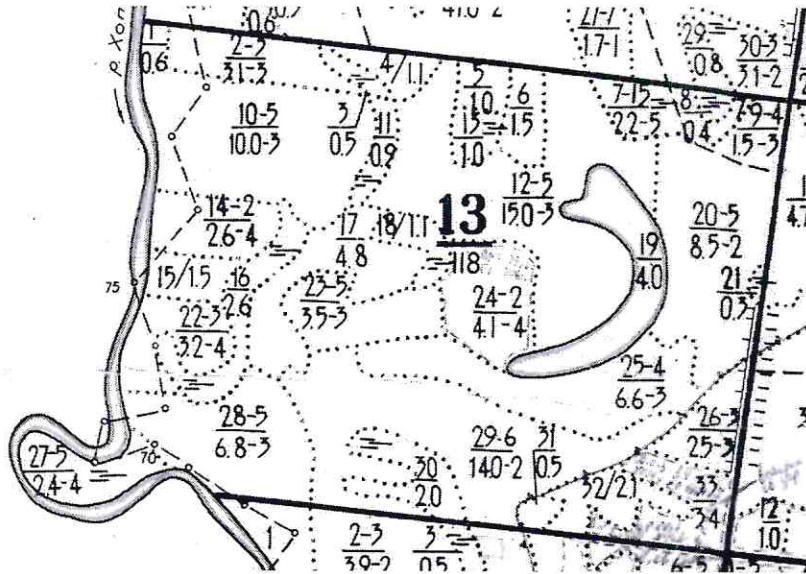
Лесничество (лесопарк) **Аркадакское**

(название)

Участковое лесничество **Роговское**, квартал 13

(название)

Собственность - Российской Федерации;



Первый заместитель министра-
начальник управления лесного
хозяйства

Попов В.Г.

ФИО

23.07.2020

Дата

Подпись



УТВЕРЖДАЮ:

Первый заместитель министра – начальник
управления лесного хозяйства
министерства природных ресурсов
и экологии Саратовской области

Попов В.Г.

« 23 » сентября 20 20 г.

АКТ

лесопатологического обследования № 006/01

лесных насаждений Аркадакского лесничества (лесопарка)

Саратовская область (субъект Российской Федерации)

Способ лесопатологического обследования:

1. Визуальный

2. Инструментальный

<input type="checkbox"/>
<input checked="" type="checkbox"/>

Место проведения

Участковое лесничество	Урочище (дача)	Квартал (кварталы)	Выдел (выделы)	Площадь, га
Турковское		18	2(л/п 1)	66,0 (3,5)

Лесопатологическое обследование проведено на общей площади 3,5 га.

2. Инструментальное обследование лесного участка кв. 18, выд. 2, л.п. 1

2.1. Фактическая таксационная характеристика лесного насаждения (соответствует, не соответствует) (нужное подчеркнуть) таксационному описанию. Причины несоответствия: длительный период после лесоустройства 26 лет назад.

Ведомость лесных участков с выявленными несоответствиями таксационным описаниям приведена в приложении № 1 к Акту.

2.2. Состояние насаждений: **с нарушенной устойчивостью** V
с утраченной устойчивостью

причины повреждения: микоз сосудистый дуба

Данная причина определена по следующим признакам: усыхание <1/4 ветвей в кроне прошлых лет (111), усыхание от 1/4 до 1/2 ветвей в кроне прошлых лет(112), усыхание от 1/2 до 3/4 ветвей в кроне прошлых лет (113), усыхание >3/4 ветвей в кроне прошлых лет (114).

В том числе:
 заселено (отработано) стволовыми вредителями

Вид вредителя	Порода	Встречаемость (% заселённых деревьев)	Степень заселения лесного насаждения (слабая, средняя, сильная)
-			

Повреждено огнём

Вид пожара	Порода	Состояние корневых лап		Состояние корневой шейки		Подсушивание луба	
		процент повреждённых огнём корней	процент деревьев с данным повреждением	ожог корневой шейки по окружности (1/4; 2/4;3/4;более 3/4)	процент деревьев с данным повреждением	по окружности (1/4; 2/4;3/4;более 3/4)	процент деревьев с данным повреждением
-							

Поражено болезнями

Вид болезни	Порода	Встречаемость (% поражённых деревьев)	Степень поражения лесного насаждения (слабая, средняя, сильная)
Микоз сосудистый дуба	Дуб	10,2	слабая

2.3. Выборке подлежит 10,2 % деревьев,

в том числе:

ослабленных _____ % (причины назначения) _____
 сильно ослабленных _____ % (причины назначения) _____
 усыхающих _____ % (причины назначения) _____
 свежего сухостоя 1,3 % _____

в том числе: свежего ветровала _____ %
 свежего бурелома _____ %
 старого ветровала _____ %

в том числе: старого бурелома _____ %
 старого сухостоя 8,9 %
 аварийных _____ %

2.4. Полнота лесного насаждения после уборки деревьев, подлежащих рубке, составит 0,4
Критическая полнота для данной категории лесных насаждений составляет 0,3

ЗАКЛЮЧЕНИЕ

В квартале 18 выделе 2 лесопатологическом выделе 1 площадью 3,5 га, полнота 0,5, состав насаждения 8Дпв2Лп, СКС – 1,7, полнота после рубки составит 0,4. Насаждение с нарушенной устойчивостью. Назначается ВСП

С целью предотвращения негативных процессов или снижения ущерба от их воздействия назначено:

Участковое лесничество	Урочище (лача)	Квартал	Выдел	Площадь, выдела, га	Вид мероприятия	Площадь, мероприятия, га	Порода	Запас на выдел, куб.м	Крайние сроки проведения
Турковское		18	2 л/п1	66,0 (3,5)	ВСП	3,5	Д	76	2021 г.

Ведомость перечета деревьев, назначенных в рубку, и абрислесного участка прилагаются (приложение 2 и 3 к Акту)

Меры по обеспечению возобновления: В соответствии с приказом Министерства природных ресурсов и экологии Российской Федерации от 25.03.2019 г. № 188 «Об утверждении правил лесовосстановления, порядка разработки проекта лесовосстановления и внесения в него изменений»

Мероприятия, необходимые для предупреждения повреждения или поражения смежных насаждений

Своевременное проведение рубки способом, исключающим повреждение смежных деревьев.
Вывозка неокоренной древесины в соответствии с Постановлением Правительства РФ № 607 от 20.05.2017 года «О правилах санитарной безопасности в лесах».
Сжигание порубочных остатков в соответствии с Постановлением Правительства РФ № 417 от 30.06.2007 года «Об утверждении Правил пожарной безопасности в лесах»

Сведения для расчёта степени повреждения:

Год образования старого сухостоя в период 2014 по 2019 года
Основная причина повреждения древесины микоз дуба
Дата проведения обследований 12.06.2020 г.
Дата составления акта 08.09.2020г.

Исполнитель работ по проведению лесопатологического обследования:

Должность Начальник Турковского производственного участка

ФИО Моисеев А. В.

Подпись



Ведомость лесных участков с выявленными несоответствиями таксационным описаниям

Источник данных	Год проведения лесосурьейства	Номер квартала	Номер выдела	Площадь выдела, га	Целевое назначение лесов	Категория защитных лесов	Номер лесопатологического выдела	Площадь лесопатологического выдела, га	Таксационная характеристика										Заложено пробных площадей		
									состав	порода	возраст, лет	средняя высота, м	средний диаметр, см	тип леса	тип условий	местопроизрастания	полнота	фонитет		Запас сырой древесины/обшии, куб.м/га	количество, шт.
ТО	1994	18	2	66,0	защитные	Нерестоохранные полосы лесов	-	-	9Длв1Лп	Длв	85	22	32	Джеж	ДЗП	0,5	2	11220	количество, шт.	1	0,4
Ф	2020	18	2	66,0	защитные	Нерестоохранные полосы лесов	1	3,5	8Длв2Лп	Длв	111	23,2	40	Джеж	ДЗП	0,5	3	190 (212)	1	0,4	

Примечание:

ТО – таксационные описания

Ф - фактическая характеристика лесного насаждения

Исполнитель работ по проведению лесопатологического обследования:

Дата составления 08.09. 2020 г.

Должность Начальник Турковского производственного участка

ФИО Мойсеев А.В.

Подпись



Ведомость перечета деревьев, назначенных в рубку
ВРЕМЕННАЯ ПРОБНАЯ ПЛОЩАДЬ № 1

Субъект Российской Федерации Саратовская область
Лесничество Аркадакское Участковое лесничество Турковское

Квартал 18 Выдел (Лп/в) 2 (1) Площадь, га 66 (3,5)

Площадь очага, га. _____ Размер пробной площади, га 0,4
Номер очага вредных организмов _____ - _____

Таксационная характеристика:

Тип леса Дкеж Состав 8Дпв2Лп Возраст 111 Бонитет 3

Полнота 0,5 Запас сырораствующих (общий) куб.м./га 190 (212)
Возобновление отсутствует

Время и причина ослабления лесного насаждения 2016 г., Микоз сосудистый дуба

Тип очага вредных организмов: эпизодический, хронический (подчеркнуть)
Фаза развития очага вредных организмов: начальная, нарастания численности, собственно
вспышка, кризис

Состояние лесного насаждения, намечаемые мероприятия: насаждение ослабленное, СКС
- 1,7, требуется проведение выборочной санитарной рубки

Исполнитель работ по проведению лесопатологического обследования:

Дата 12.06. 2020 г.

Должность Начальник Турковского производственного участка

ФИО Моисеев А.В. Подпись 

Дата составления документа 08.09.2020г Телефон (884542)4-17-71

ВЕДОМОСТЬ ПЕРЕЧЕТА ДЕРЕВЬЕВ

Лесная порода: Дуб

СКС

1,7

Ступени толщины см	Количество деревьев по категориям состояния, шт.							Всего деревьев по ступеням толщины		
	I	II	III	IV	V	VI	ветровал, бурелом	аварийные деревья	шт.	в т.ч. Подлежат рубке, %
12	0	0	0	0	0	0	0	0	0	0
16	2	2	0	0	0	0	0	0	4	0
20	3	3	0	0	0	0	0	0	6	0
24	6	4	1	0	0	1	0	0	12	8
28	6	1	0	0	0	1	0	0	8	13
32	4	3	1	0	0	1	0	0	9	11
36	2	1	0	0	1	1	0	0	5	40
40	4	1	1	0	0	1	0	0	7	14
44	4	1	0	0	0	0	0	0	5	0
48	2	1	0	0	0	1	0	0	4	25
52	2	0	0	0	0	0	0	0	2	0
56	3	0	0	0	0	0	0	0	3	0
60	0	0	0	0	0	0	0	0	0	0
Итого, шт.	38	17	3	0	1	6	0	0	65	11
Итого, м3	43,9	12,45	2,72	0	1,12	6,57	0	0	66,76	11,5
Итого % от м3 по породе	66	18,7	4,1	0	1,7	9,8	0	0	100	11,5

Лесная порода: Липа

СКС

1,4

Ступени толщины см	Количество деревьев по категориям состояния, шт.							Всего деревьев по ступеням толщины		
	I	II	III	IV	V	VI	ветровал, бурелом	аварийные деревья	шт.	в т.ч. Подлежат рубке, %
12	5	5	0	0	0	0	0	0	10	0
16	19	4	1	0	0	1	0	0	25	4
20	9	3	0	0	0	3	0	0	15	20
24	9	1	1	0	0	0	0	0	11	0
28	4	0	0	0	0	0	0	0	4	0
32	2	0	0	0	0	0	0	0	2	0
36	0	0	0	0	0	0	0	0	0	0
40	0	0	0	0	0	0	0	0	0	0
44	0	0	0	0	0	0	0	0	0	0
48	0	0	0	0	0	0	0	0	0	0
52	0	0	0	0	0	0	0	0	0	0
56	0	0	0	0	0	0	0	0	0	0
60	0	0	0	0	0	0	0	0	0	0
Итого, шт.	48	13	2	0	0	4	0	0	67	6
Итого, м3	14,1	2,33	0,6	0	0	1	0	0	18,03	5,5
Итого % от м3 по породе	78,3	12,9	3,3	0	0	5,5	0	0	100	5,5

Сводная по породам

СКС

1,7

Ступени толщины см	Количество деревьев по категориям состояния, шт.								Всего деревьев по ступеням толщины	
	I	II	III	IV	V	VI	ветровал, бурелом	аварийные деревья	шт.	в т.ч. Подлежат рубке, %
Итого, шт.	86	30	5	0	1	10	0	0	132	8
Итого, м3	58	14,78	3,32	0	1,12	7,57	0	0	84,79	10,2
Итого % от м3 по породе	68,4	17,5	3,9	0	1,3	8,9	0	0	100	10,2

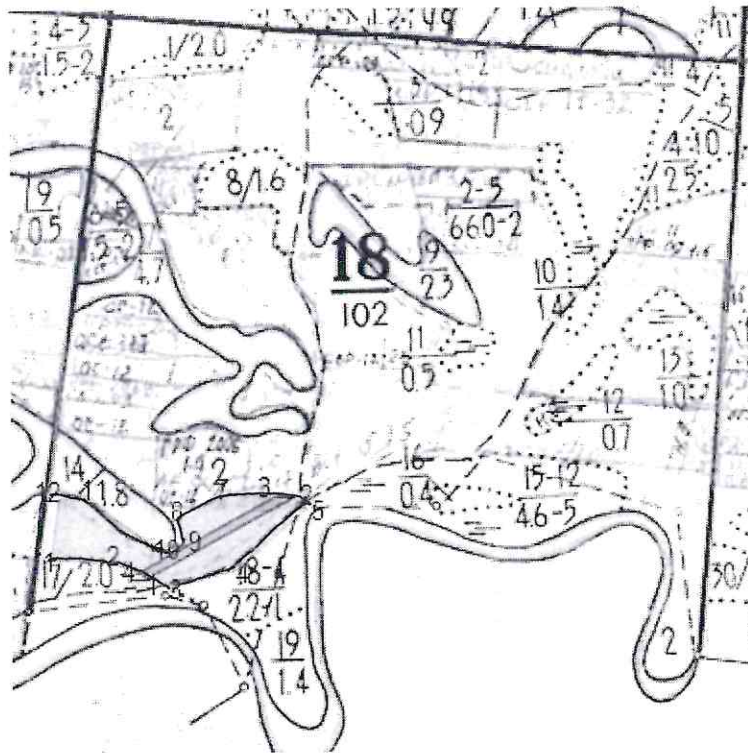
Дата обследования: 12.06.2020г

Должность Начальник Турковского производственного участка

ФИО Моисеев А.В. Подпись 

Абрис участка
Ильменское участковое лесничество, кв. 18, выд.2, л.п.1

М 1:10000



№ выдела	Ленты (круговые площадки) перечёта				
	№ ленты (площадки)	Длина, м	Ширина, м	Радиус, м	Площадь, га
2	1	200	20		0,4

Номера точек	Координаты	Румбы линий	Длина, м
1-2	N51 59.223 E43 19.215	СВ-60,5°	270 м
2-3	N51 59.294 E43 19.420	СЗ-88,8°	16 м
3-4	N51 59.295 E43 19.394	ЮЗ-60,4°	257 м
4-1	N51 59.226 E43 19.198	ЮВ-70,1°	16 м

Отводимый участок

Номера точек	Координаты	Румбы линий	Длина, м
1-2	N51 59.237 E43 19.076	ЮВ-88,5°	100 м
2-3	N51 59.236 E43 19.164	ЮВ-67,8°	106 м
3-4	N51 59.214 E43 19.249	СВ-73,8°	112 м
4-5	N51 59.231 E43 19.344	СВ-47,8°	147 м
5-6	N51 59.284 E43 19.439	СЗ-11,6°	21 м
6-7	N51 59.295 E43 19.435	СЗ-89,7°	125 м
7-8	N51 59.295 E43 19.325	ЮЗ-67,2°	90 м
8-9	N51 59.277 E43 19.253	ЮВ-21,9°	48 м
9-10	N51 59.252 E43 19.268	ЮЗ-73,8°	44 м
10-11	N51 59.246 E43 19.231	СЗ-54,8°	138 м
11-12	N51 59.289 E43 19.133	СЗ-85,2°	54 м

12-1	N51 59.291 E43 19.085	ЮЗ-6,2°	101 м
------	-----------------------	---------	-------

Условные обозначения:

— - границы выдела

- отводимый участок

Исполнитель работ по проведению лесопатологического обследования:

Должность Начальник Турковского производственного участка

ФИО Моисеев А.В. Подпись 

Дата составления документа 08.09.2020г Телефон (884542)4-17-71

ВЫПИСКА ИЗ ГОСУДАРСТВЕННОГО ЛЕСНОГО РЕЕСТРА

на « 23 » Июль 2020 г.

Орган государственной власти, осуществляющий ведение государственного лесного реестра на территории Саратовской области: **министерство природных ресурсов и экологии Саратовской области в лице первого заместителя министра - начальника управления лесного хозяйства Попова В.Г.**

Правообладатель земель лесного фонда на территории Саратовской области: **министерство природных ресурсов и экологии Саратовской области** (согласно п. 11 Положения о министерстве природных ресурсов и экологии Саратовской области, утвержденного постановлением Правительства Саратовской области от 08 октября 2013 г. № 537-П «Вопросы министерства природных ресурсов и экологии Саратовской области» и п.п. 2 п.1 ст. 83 Лесного кодекса РФ)

Заявитель: Министерство природных ресурсов и экологии Саратовской области (во исполнении пункта 1.7 протокола совещания Департамента лесного хозяйства по Приволжскому федеральному округу, ФБУ «Рослесозащита» №01-05/3678 от 27.12.2016)

Информация по запрашиваемому лесному участку:

Собственность: Российской Федерации

Категория земель: земли лесного фонда

ХАРАКТЕРИСТИКА ЛЕСНОГО УЧАСТКА

Адрес (местоположение) лесного участка: Турковский район

Лесничество	Аркадакское
Участковое лесничество	Турковское
Общая площадь, га	3,5
Категория лесов	Защитные
Категория защитности лесов	Ценные леса: нерестоохранные полосы лесов
Возможный вид использования	Заготовка древесины

Таксационная характеристика лесного участка:

№ квартала	№ выдела	Площадь, га	Состав	Возраст	Высота	Диаметр	Бонитет	Тип леса	ТУМ	Полнота	Запас, м3/га
по материалам лесоустройства 1994 г.											
18	ч2	3,5	9Дпв1Лп+Ос	85	22	32	2	Дежк	ДЗП	0,5	170
По актам натурного обследования 2018 г.											
18	ч2	3,5	8Дпв2Лп	109	23	40	3	Дежк	ДЗП	0,5	180
Итого		3,5									

Наименование, местонахождение юридического лица /ФИО физического лица/ - лесопользователя (арендатора) / Документы – договор аренды лесного участка **отсутствует**

(договор аренды лесного участка, постоянное (бессрочное) пользование лесным участком, договор безвозмездного срочного пользования лесным участком, реквизиты договора, срок пользования)

Особые отметки: нет.

Приложение к акту лесопатологического обследования № 006/01 (инструментальный способ).

Первый заместитель министра-начальник управления лесного хозяйства

Попов В.Г.

ФИО

23.07.2020

Дата

Подпись



2. Инструментальное обследование лесного участка кв. 18, выд. 2, л.п. 2

2.1. Фактическая таксационная характеристика лесного насаждения (соответствует, не соответствует) (нужное подчеркнуть) таксационному описанию. Причины несоответствия: длительный период после лесоустройства 26 лет назад.

Ведомость лесных участков с выявленными несоответствиями таксационным описаниям приведена в приложении № 1 к Акту.

2.2. Состояние насаждений: **с нарушенной устойчивостью** V
с утраченной устойчивостью

причины повреждения: микоз сосудистый дуба

Данная причина определена по следующим признакам: усыхание <1/4 ветвей в кроне прошлых лет (111); усыхание от 1/4 до 1/2 ветвей в кроне прошлых лет (112); усыхание более 3/4 ветвей в кроне прошлых лет (114)

В том числе:

заселено (отработано) стволовыми вредителями

Вид вредителя	Порода	Встречаемость (% заселённых деревьев)	Степень заселения лесного насаждения (слабая, средняя, сильная)
-			

Повреждено огнём

Вид пожара	Порода	Состояние корневых лап		Состояние корневой шейки		Подсушивание луба	
		процент повреждённых огнём корней	процент деревьев с данным повреждением	ожог корневой шейки по окружности (1/4; 2/4;3/4;более 3/4)	процент деревьев с данным повреждением	по окружности (1/4; 2/4;3/4;более 3/4)	процент деревьев с данным повреждением
-							

Поражено болезнями

Вид болезни	Порода	Встречаемость (% поражённых деревьев)	Степень поражения лесного насаждения (слабая, средняя, сильная)
Микоз сосудистый дуба	Дуб	10,2	слабая

2.3. Выборке подлежит 10,2 % деревьев

в том числе:

ослабленных	_____	% (причины назначения)	_____
сильно ослабленных	_____	% (причины назначения)	_____
усыхающих	_____	% (причины назначения)	_____
свежего сухостоя	1,5	%	_____

в том числе: свежего ветровала _____ %

свежего бурелома _____ %

старого ветровала _____ %

в том числе: старого бурелома _____ %

старого сухостоя 8,7 %

аварийных _____ %

2.4. Полнота лесного насаждения после уборки деревьев, подлежащих рубке, составит 0,4
Критическая полнота для данной категории лесных насаждений составляет 0,3

ЗАКЛЮЧЕНИЕ

В квартале 18 выделе 2 лесопатологическом выделе 2 площадью 7,1 га, полнота 0,5, состав насаждения 8Дпв2Лп, СКС - 1,9, полнота после рубки составит 0,4. Насаждение с нарушенной устойчивостью. Назначается ВСП

С целью предотвращения негативных процессов или снижения ущерба от их воздействия назначено:

Участковое лесничество	Урочище (лача)	Квартал	Выдел	Площадь, выдела, га	Вид мероприятия	Площадь, мероприятия, га	Порода	Запас на выдел, куб. м	Крайние сроки проведения
Турковское		18	2 л/п2	66,0 (7,1)	ВСП	7,1	Д	135	2021 г.

Ведомость перечета деревьев, назначенных в рубку, и абрислесного участка прилагаются (приложение 2 и 3 к Акту)

Меры по обеспечению возобновления: В соответствии с приказом Министерства природных ресурсов и экологии Российской Федерации от 25.03.2019 г. № 188 «Об утверждении правил лесовосстановления, порядка разработки проекта лесовосстановления и внесения в него изменений»

Мероприятия, необходимые для предупреждения повреждения или поражения смежных насаждений

Своевременное проведение рубки способом, исключаящим повреждение смежных деревьев. Вывозка неокоренной древесины в соответствии с Постановлением Правительства РФ № 607 от 20.05.2017 года «О правилах санитарной безопасности в лесах». Сжигание порубочных остатков в соответствии с Постановлением Правительства РФ № 417 от 30.06.2007 года «Об утверждении Правил пожарной безопасности в лесах»

Сведения для расчёта степени повреждения:

Год образования старого сухостоя в период 2014 по 2019 года
Основная причина повреждения древесины сосудистый микоз дуба
Дата проведения обследований 12.06.2020 г.
Дата составления акта 08.09.2020г.

Исполнитель работ по проведению лесопатологического обследования:

Должность Начальник Турковского производственного участка

ФИО Моисеев А. В.

Подпись



Ведомость лесных участков с выявленными несоответствиями таксационным описаниям

Источник данных	Год проведения лесосурьейства	Номер квартала	Номер выдела	Площадь выдела, га	Целевое назначение лесов	Категория защитных лесов	Номер лесопатологического выдела	Площадь лесопатологического выдела, га	Таксационная характеристика										Заложено пробных площадей				
									состав	порода	возраст, лет	средняя высота, м	средний диаметр, см	тип леса	тип условий местопрорастания	полнота	бонитет	Запас сыпучих/обшир, куб.м/га	количество, шт.	общая площадь, га			
ТО	1994	18	2	66,0	защитные	Нерестоохранные полосы лесов	-	-	9Дпв1Лп	Дпв	85	22	32	Дкеж	ДЭП	0,5	2	11220					
Ф	2020	18	2	66,0	защитные	Нерестоохранные полосы лесов	2	7,1	8Дпв2Лп	Дпв	111	23,2	40	Дкеж	ДЭП	0,5	3	167 (186)	1			0,63	

Примечание:

ТО – таксационные описания

Ф - фактическая характеристика лесного насаждения

Исполнитель работ по проведению лесопатологического обследования:

Дата составления 08.09. 2020 г.

Должность Начальник Турковского производственного участка

ФИО Моисеев А.В.

Подпись



Ведомость перечета деревьев, назначенных в рубку
ВРЕМЕННАЯ ПРОБНАЯ ПЛОЩАДЬ № 1

Субъект Российской Федерации Саратовская область
Лесничество Аркадакское Участковое лесничество Турковское

Квартал 18 Выдел (Лп/в) 2 (2) Площадь, га 66 (7,1)

Площадь очага, га. _____ Размер пробной площади, га 0,63

Номер очага вредных организмов -

Таксационная характеристика:

Тип леса Дкеж Состав 8Дпв2Лп Возраст 111 Бонитет 3

Полнота 0,5 Запас сыrorастущий (общий) куб.м./га 167 (186)

Возобновление отсутствует

Время и причина ослабления лесного насаждения 2016 г., Микоз сосудистый дуба

Тип очага вредных организмов: эпизодический, хронический (подчеркнуть)

Фаза развития очага вредных организмов: начальная, нарастания численности, собственно вспышка, кризис

Состояние лесного насаждения, намечаемые мероприятия: насаждение ослабленное, СКС – 1,9, требуется проведение выборочной санитарной рубки

Исполнитель работ по проведению лесопатологического обследования:

Дата 12.08. 2020 г.

Должность Начальник Турковского производственного участка

ФИО Моисеев А.В. Подпись 

Дата составления документа 08.09.2020 Телефон (884542)4-17-71

ВЕДОМОСТЬ ПЕРЕЧЕТА ДЕРЕВЬЕВ

Лесная порода: Дуб

СКС

2,0

Ступени толщины см	Количество деревьев по категориям состояния, шт.								Всего деревьев по ступеням толщины	
	I	II	III	IV	V	VI	ветровал, бурелом	аварийные деревья	шт.	в т.ч. Подлежат рубке, %
16	2	1	0	1	0	1	0	0	5	20
20	4	1	0	2	0	1	0	0	8	13
24	4	2	0	0	0	2	0	0	8	25
28	3	1	0	0	0	2	0	0	6	33
32	3	2	1	0	0	1	0	0	7	14
36	5	3	2	0	0	0	0	0	10	0
40	4	3	1	1	0	2	0	0	11	18
44	1	3	1	0	1	1	0	0	7	29
48	3	0	1	0	0	1	0	0	5	20
52	5	1	0	0	0	0	0	0	6	0
56	1	0	0	0	0	0	0	0	1	0
60	2	0	0	0	0	0	0	0	2	0
Итого, шт.	37	17	6	4	1	11	0	0	76	16
Итого, м3	49,1	19,05	8,4	2,12	1,76	10,11	0	0	90,54	13,1
Итого % от м3 по породе	54,3	21	9,3	2,3	1,9	11,2	0	0	100	13,1

Лесная порода: Липа

СКС

1,4

Ступени толщины см	Количество деревьев по категориям состояния, шт.								Всего деревьев по ступеням толщины	
	I	II	III	IV	V	VI	ветровал, бурелом	аварийные деревья	шт.	в т.ч. Подлежат рубке, %
12	3	1	0	0	0	0	0	0	4	0
16	3	1	1	0	0	0	0	0	5	0
20	3	1	1	0	0	0	0	0	5	0
24	9	2	1	0	0	0	0	0	12	0
28	10	2	1	1	0	0	0	0	14	0
32	8	2	1	0	0	0	0	0	11	0
Итого, шт.	36	9	5	1	0	0	0	0	51	0
Итого, м3	18,5	4,34	2,35	0,63	0	0	0	0	25,82	0
Итого % от м3 по породе	71,7	16,8	9,1	2,4	0	0	0	0	100	0

Сводная по
породам

СКС

1,9

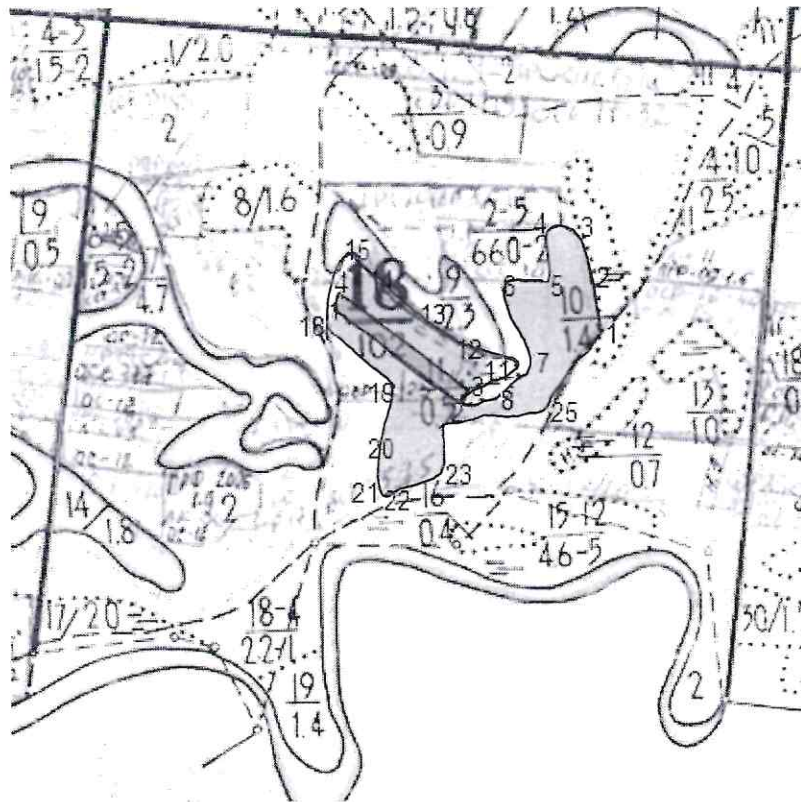
Ступени толщины см	Количество деревьев по категориям состояния, шт.							Всего деревьев по ступеням толщины		
	I	II	III	IV	V	VI	ветровал, бурелом	аварийные деревья	шт.	в т.ч. Подлежат рубке, %
Итого, шт.	73	26	11	5	1	11	0	0	127	9
Итого, м3	67,7	23,39	10,75	2,75	1,76	10,11	0	0	116,46	10,2
Итого % от м3 по породе	58,1	20,1	9,2	2,4	1,5	8,7	0	0	100	10,2

Дата обследования: 12.06.2020г

Должность Начальник Турковского производственного участка

ФИО Моисеев А.В. Подпись 

Абрис участка
Ильменское участковое лесничество, кв. 18, выд.2, л.п.2
М 1:10000



№ выдела	Ленты (круговые площадки) перечёта				
	№ ленты (площадки)	Длина, м	Ширина, м	Радиус, м	Площадь, га
2	1	200	30		0,63

Номера точек	Координаты	Румбы линий	Длина, м
1-2	N51 59.486 E43 19.450	ЮВ-54,1°	246 м
2-3	N51 59.409 E43 19.624	СВ-41,1°	25 м
3-4	N51 59.418 E43 19.638	СЗ-53,6°	257 м
4-1	N51 59.500 E43 19.457	ЮЗ-17,5°	25 м

Отводимый участок

Номера точек	Координаты	Румбы линий	Длина, м
1-2	N51 59.469 E43 19.812	СЗ-5,1°	90 м
2-3	N51 59.517 E43 19.805	СЗ-21,3°	72 м
3-4	N51 59.553 E43 19.782	СЗ-85,8°	43 м
4-5	N51 59.555 E43 19.744	ЮВ-2,5°	87 м
5-6	N51 59.508 E43 19.748	ЮЗ-89,8°	80 м
6-7	N51 59.508 E43 19.677	ЮВ-24,4°	135 м
7-8	N51 59.442 E43 19.726	ЮЗ-39,9°	80 м
8-9	N51 59.409 E43 19.681	ЮЗ-77,9°	57 м

9-10	N51 59.403 E43 19.632	C3-73,2°	16 м
10-11	N51 59.405 E43 19.618	CB-43,3°	70 м
11-12	N51 59.433 E43 19.661	CB-9,3°	41 м
12-13	N51 59.454 E43 19.666	C3-64,6°	112 м
13-14	N51 59.480 E43 19.578	C3-39°	103 м
14-15	N51 59.523 E43 19.521	C3-32,9°	38 м
15-16	N51 59.541 E43 19.503	ЮЗ-15,7°	71 м
16-17	N51 59.504 E43 19.486	C3-41,9°	36 м
17-18	N51 59.518 E43 19.465	ЮЗ-16,5°	89 м
18-19	N51 59.472 E43 19.443	ЮВ-47°	152 м
19-20	N51 59.416 E43 19.541	ЮЗ-19,2°	74 м
20-21	N51 59.379 E43 19.520	ЮЗ-9,1°	57 м
21-22	N51 59.348 E43 19.512	ЮВ-29,5°	36 м
22-23	N51 59.332 E43 19.527	CB-70,7°	93 м
23-24	N51 59.348 E43 19.604	CB-3,2°	81 м
24-25	N51 59.392 E43 19.608	CB-84°	164 м
25-1	N51 59.401 E43 19.750	CB-29,2°	145 м

Условные обозначения:

— - границы выдела

 - отводимый участок

Исполнитель работ по проведению лесопатологического обследования:

Должность Начальник Турковского производственного участка

ФИО Моисеев А.В. Подпись 

Дата составления документа 08.09.2020г. Телефон (884542)4-17-71

ВЫПИСКА ИЗ ГОСУДАРСТВЕННОГО ЛЕСНОГО РЕЕСТРА

на «23» Июль 2020 г.

Орган государственной власти, осуществляющий ведение государственного лесного реестра на территории Саратовской области: **министерство природных ресурсов и экологии Саратовской области в лице первого заместителя министра - начальника управления лесного хозяйства Попова В.Г.**

Правообладатель земель лесного фонда на территории Саратовской области: **министерство природных ресурсов и экологии Саратовской области** (согласно п. 11 Положения о министерстве природных ресурсов и экологии Саратовской области, утвержденного постановлением Правительства Саратовской области от 08 октября 2013 г. № 537-П «Вопросы министерства природных ресурсов и экологии Саратовской области» и п.п. 2 п.1 ст. 83 Лесного кодекса РФ)

Заявитель: Министерство природных ресурсов и экологии Саратовской области (во исполнении пункта 1.7 протокола совещания Департамента лесного хозяйства по Приволжскому федеральному округу, ФБУ «Рослесозащита» №01-05/3678 от 27.12.2016)

Информация по запрашиваемому лесному участку:

Собственность: Российской Федерации

Категория земель: земли лесного фонда

ХАРАКТЕРИСТИКА ЛЕСНОГО УЧАСТКА

Адрес (местоположение) лесного участка: Турковский район

Лесничество	Аркадакское
Участковое лесничество	Турковское
Общая площадь, га	7,1
Категория лесов	Защитные
Категория защитности лесов	Ценные леса: нерестоохраняемые полосы лесов
Возможный вид использования	Заготовка древесины

Таксационная характеристика лесного участка:

№ квартала	№ выдела	Площадь, га	Состав	Возраст	Высота	Диаметр	Бонитет	Тип леса	ТУМ	Полнота	Запас, м3/га
по материалам лесоустройства 1994 г.											
18	ч2	7,1	9Дпв1Лп+Ос	85	22	32	2	Дежк	ДЗП	0,5	170
По актам натурного обследования 2018 г.											
18	ч2	7,1	8Дпв2Лп	109	23	40	3	Дежк	ДЗП	0,5	180
Итого		7,1									

Наименование, местонахождение юридического лица /ФИО физического лица/ - лесопользователя (арендатора) / Документы – договор аренды лесного участка **отсутствует**

(договор аренды лесного участка, постоянное (бессрочное) пользование лесным участком, договор безвозмездного срочного пользования лесным участком, реквизиты договора, срок пользования)

Особые отметки: нет.

Приложение к акту лесопатологического обследования № 007/01 (инструментальный способ).

Первый заместитель министра-начальник управления лесного хозяйства

Попов В.Г.

ФИО

23.07.2020

Дата

Подпись



Карта-схема расположения и границы лесного участка

Саратовская область

(субъект Российской Федерации, муниципальное образование)

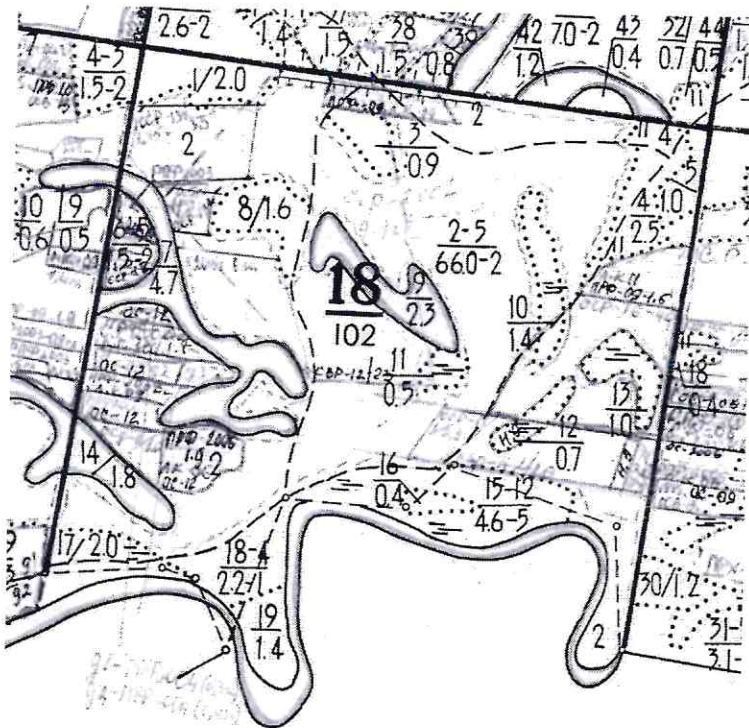
Лесничество (лесопарк) **Аркадакское**

(название)

Участковое лесничество **Турковское**, квартал 18

(название)

Собственность - Российской Федерации;



Первый заместитель министра-
начальник управления лесного
хозяйства

Попов В.Г.

ФИО

23.07.2020

Дата

Подпись



УТВЕРЖДАЮ:
Первый заместитель министра – начальник
управления лесного хозяйства
министерства природных ресурсов
и экологии Саратовской области
Попов В.Г.
« 23 » сентября 20 20 г.

Акт
лесопатологического обследования № 008/01
лесных насаждений Аркадакского лесничества (лесопарка)
Саратовская область (субъект Российской Федерации)

Способ лесопатологического обследования:

1. Визуальный
2. Инструментальный

Место проведения

Участковое лесничество	Урочище (дача)	Квартал (кварталы)	Выдел (выделы)	Площадь, га
Турковское		18	2(л/п 3)	66,0 (1,9)

Лесопатологическое обследование проведено на общей площади 1,9 га.

2. Инструментальное обследование лесного участка кв. 18, выд. 2, л.п. 3

2.1. Фактическая таксационная характеристика лесного насаждения (соответствует, не соответствует) (нужное подчеркнуть) таксационному описанию. Причины несоответствия: длительный период после лесоустройства 26 лет назад.

Ведомость лесных участков с выявленными несоответствиями таксационным описаниям приведена в приложении № 1 к Акту.

2.2. Состояние насаждений: **с нарушенной устойчивостью**
с утраченной устойчивостью

причины повреждения: микоз сосудистый дуба

Данная причина определена по следующим признакам усыхание <1/4 ветвей в кроне прошлых лет (111); усыхание от 1/4 до 1/2 ветвей в кроне прошлых лет (112); усыхание более 3/4 ветвей в кроне прошлых лет (114)

В том числе:

заселено (отработано) стволовыми вредителями

Вид вредителя	Порода	Встречаемость (% заселённых деревьев)	Степень заселения лесного насаждения (слабая, средняя, сильная)
-			

Повреждено огнём

Вид пожара	Порода	Состояние корневых лап		Состояние корневой шейки		Подсушивание луба	
		процент повреждённых огнём корней	процент деревьев с данным повреждением	ожог корневой шейки по окружности (1/4; 2/4;3/4;более 3/4)	процент деревьев с данным повреждением	по окружности (1/4; 2/4;3/4;более 3/4)	процент деревьев с данным повреждением
-							

Поражено болезнями

Вид болезни	Порода	Встречаемость (% поражённых деревьев)	Степень поражения лесного насаждения (слабая, средняя, сильная)
Микоз сосудистый дуба	Дуб	3,2	-

2.3. Выборке подлежит 3,2 деревьев,

в том числе:

ослабленных	_____	% (причины назначения)	_____
сильно ослабленных	_____	% (причины назначения)	_____
усыхающих	_____	% (причины назначения)	_____
свежего сухостоя	_____	%	_____

в том числе: свежего ветровала _____ %

свежего бурелома _____ %

старого ветровала _____ %

в том числе: старого бурелома _____ %

старого сухостоя 3,2 %

аварийных _____ %

2.4. Полнота лесного насаждения после уборки деревьев, подлежащих рубке, составит 0,5
Критическая полнота для данной категории лесных насаждений составляет 0,3

ЗАКЛЮЧЕНИЕ

В квартале 18 выделе 2 лесопатологическом выделе 3 площадью 1,9 га, полнота 0,5, состав насаждения 9Дпв1Лп+Ос, СКС – 1,4. Насаждение здоровое. Назначение мероприятий не требуется.

С целью предотвращения негативных процессов или снижения ущерба от их воздействия назначено:

Участковое лесничество	Урочище (дача)	Квартал	Выдел	Площадь, выдела, га	Вид мероприятия	Площадь, мероприятия, га	По-рола	Запас на выдел, куб.м	Крайние сроки проведения
Турковское		18	2 л/п 3	66,0(1,9)	-	-	-	-	-

Ведомость перечета деревьев, назначенных в рубку, и абрислесного участка прилагаются (приложение 2 и 3 к Акту)

Меры по обеспечению возобновления: В соответствии с приказом Министерства природных ресурсов и экологии Российской Федерации от 25.03.2019 г. № 188 «Об утверждении правил лесовосстановления, порядка разработки проекта лесовосстановления и внесения в него изменений»

Мероприятия, необходимые для предупреждения повреждения или поражения смежных насаждений

Своевременное проведение рубки способом, исключающим повреждение смежных деревьев. Вывозка неокоренной древесины в соответствии с Постановлением Правительства РФ № 607 от 20.05.2017 года «О правилах санитарной безопасности в лесах». Сжигание порубочных остатков в соответствии с Постановлением Правительства РФ № 417 от 30.06.2007 года «Об утверждении Правил пожарной безопасности в лесах»

Сведения для расчёта степени повреждения:

Год образования старого сухостоя в период 2014 по 2019 года
Основная причина повреждения древесины сосудистый микоз дуба
Дата проведения обследований 12.06.2020 г.
Дата составления акта 08.09.2020г.

Исполнитель работ по проведению лесопатологического обследования:

Должность Начальник Турковского производственного участка

ФИО Моисеев А. В.

Подпись



Ведомость лесных участков с выявленными несоответствиями таксационным описаниям

Источник данных	Год проведения лесосурьейства	Номер квартала	Номер выдела	Площадь выдела, га	Целевое назначение лесов	Категория защитных лесов	Номер лесопатологического выдела	Площадь лесопатологического выдела, га	Таксационная характеристика										Заложено пробных площадей	
									состав	порода	возраст, лет	средняя высота, м	средний диаметр, см	тип леса	тип условий местопрорастания	плотота	бонитет	Запас сыropастуший/общий, куб.м/га	количество, шт.	общая площадь, га
ТО	1994	18	2	66,0	защитные	Нерестоохранные полосы лесов	-	-	9Дпв1Лп	Дпв	85	22	32	Дкеж	ДЗП	0,5	2	11220	1	1,9
Ф	2020	18	2	66,0	защитные	Нерестоохранные полосы лесов	3	1,9	9Дпв1Лп+Ос	Дпв	111	23,2	40	Дкеж	ДЗП	0,5	3	182 (188)	1	1,9

Примечание:

ТО – таксационные описания

Ф - фактическая характеристика лесного насаждения

Исполнитель работ по проведению лесопатологического обследования:

Дата составления 08.09. 2020 г.

Должность Начальник Турковского производственного участка

ФИО Мойсеев А.В.

Подпись



Результаты проведения лесопатологического обследования лесных насаждений за июнь 2020г.
(месяц)Субъект Российской Федерации Саратовская область, Лесничество (лесопарк) Аркадакское
Участковое лесничество Турковское, Урочище (лесная дача) _____

Номер квартала	Номер выдела	Площадь выдела, га	Целевое назначение лесов	Категория защитных лесов	Номер лесоводственного выдела	Площадь выдела, га	Таксационная характеристика лесного насаждения											Распределение деревьев по категориям состояния, % от запаса										Признаки повреждения деревьев			Причина ослабления поврежденных		Назначенные мероприятия	
							состав	порода	возраст	средняя высота, м	средний диаметр, см	тип леса	площадь	комтет	запас, куб. м/га	ослабленные	ослабленные	ослабленные	устойчивые	сильной степени ослаблен	старый подрост	пожилой подрост	старый подрост	защитная лесная	старый подрост	защитная лесная	Древесина повреждена, %	Листовые повреждены, %	Поврежденный рубке, %	вылп	площадь, га			
1	2						8	9	10	11	12	13	14	15	16	17	18	19	20	21	22	23	24	25	26	27	28	29	30	31	32	33	34	
								Длв	111	23,2	40					195	71,1	21,2	4,8	1,1	0,0	1,8	0,0	0,0	0,0	0,0	0,0	113	114	7,7	275	1,8		
18	2	66	защитные	149	3	1,9	9Длв)Лп+Ос	Лп		22,1	24	Дкеж	0,5	3	182 (188)	97	77,2	18,2	3,7	0,0	0,0	0,9	0,0	0,0	0,0	0,0			4,6		0,9			
								Ос		22,1	24				25	46,6	20,6	0,0	0,0	0,0	0,0	32,8	0,0	0,0	0,0	0,0			32,8		32,8			
															317	70,4	20,9	4,5	1,0	0,0	0,0	3,2	0,0	0,0	0,0	0,0			8,7	275	3,2			

Причины ослабления, повреждения:

275 – сосудистый микоз дуба

Признаки повреждения

деревьев:

112 - усыхание от 1/4 до 1/2 ветвей в кроне прошлых лет,

113 - усыхание от 1/2 до 3/4 ветвей в кроне прошлых лет,

114 - усыхание >3/4 ветвей в кроне прошлых лет,

Категория защитных лесов:

149 - нерестоохранные полосы лесов

Назначенный вид мероприятия:

371-Проведение ЛПО визуальным способом наземным методом

Исполнитель работ по проведению лесопатологического обследования:

Должность Начальник Турковского производственного участка

ФИО Моисеев А.В. Подпись 

Дата составления документа 08.09.2020г. Телефон (884542)4-17-71

Ведомость перечета деревьев, назначенных в рубку
ВРЕМЕННАЯ ПРОБНАЯ ПЛОЩАДЬ № 1

Субъект Российской Федерации Саратовская область
Лесничество Аркадакское Участковое лесничество Турковское

Квартал 18 Выдел (Лп/в) 2 (3) Площадь, га 66 (1,9)

Площадь очага, га. _____ Размер пробной площади, га 1,9

Номер очага вредных организмов -

Таксационная характеристика:

Тип леса Дкеж Состав 9Дпв1Лп+Ос Возраст 111 Бонитет 3

Полнота 0,5 Запас сырораствующий (общий) куб.м./га 182 (188)

Возобновление отсутствует

Время и причина ослабления лесного насаждения 2016 г., Микоз сосудистый дуба

Тип очага вредных организмов: эпизодический, хронический (подчеркнуть)

Фаза развития очага вредных организмов: начальная, нарастания численности, собственно вспышка, кризис

Состояние лесного насаждения, намечаемые мероприятия: насаждение *здоровое*, СКС – 1,4, проведение мероприятий не требуется.

Исполнитель работ по проведению лесопатологического обследования:

Дата 12.06. 2020 г.

Должность Начальник Турковского производственного участка

ФИО Моисеев А.В. Подпись 

Дата составления документа 08.09.2020г Телефон (884542)4-17-71

ВЕДОМОСТЬ ПЕРЕЧЕТА ДЕРЕВЬЕВ

Лесная порода: Дуб		СКС							1,4	
Ступени толщины см	Количество деревьев по категориям состояния, шт.								Всего деревьев по ступеням толщины	
	I	II	III	IV	V	VI	ветровал, бурелом	аварийные деревья	шт.	в т.ч. Подлежат рубке, %
20	1	0	0	0	0	0	0	0	1	0
24	6	2	0	0	0	0	0	0	8	0
28	6	4	1	0	0	0	0	0	11	0
32	13	7	1	0	0	0	0	0	21	0
36	21	8	3	0	0	2	0	0	34	6
40	28	6	1	0	0	1	0	0	36	3
44	26	6	2	2	0	1	0	0	37	3
48	9	2	0	0	0	0	0	0	11	0
52	14	3	2	0	0	0	0	0	19	0
56	6	2	0	0	0	0	0	0	8	0
60	6	3	0	0	0	0	0	0	9	0
Итого, шт.	136	43	10	2	0	4	0	0	195	2
Итого, м3	218,9	65,18	14,79	3,52	0	5,43	0	0	307,82	1,8
Итого % от м3 по породе	71,1	21,2	4,8	1,1	0	1,8	0	0	100	1,8

Лесная порода: Липа		СКС							1,3	
Ступени толщины см	Количество деревьев по категориям состояния, шт.								Всего деревьев по ступеням толщины	
	I	II	III	IV	V	VI	ветровал, бурелом	аварийные деревья	шт.	в т.ч. Подлежат рубке, %
12	9	7	0	0	0	0	0	0	16	0
16	15	5	0	0	0	0	0	0	20	0
20	20	5	1	0	0	1	0	0	27	4
24	16	1	2	0	0	0	0	0	19	0
28	6	4	0	0	0	0	0	0	10	0
32	3	0	0	0	0	0	0	0	3	0
36	2	0	0	0	0	0	0	0	2	0
Итого, шт.	71	22	3	0	0	1	0	0	97	1
Итого, м3	24,2	5,73	1,16	0	0	0,28	0	0	31,37	0,9
Итого % от м3 по породе	77,2	18,2	3,7	0	0	0,9	0	0	100	0,9

Лесная порода: Осина		СКС							2,5	
Ступени толщины см	Количество деревьев по категориям состояния, шт.								Всего деревьев по ступеням толщины	
	I	II	III	IV	V	VI	ветровал, бурелом	аварийные деревья	шт.	в т.ч. Подлежат рубке, %
12	0	1	0	0	0	0	0	0	1	0
16	1	1	0	0	0	0	0	0	2	0

20	2	1	0	0	0	0	0	0	3	0
24	2	1	0	0	0	1	0	0	4	25
28	2	1	0	0	0	2	0	0	5	40
32	1	1	0	0	0	2	0	0	4	50
36	1	1	0	0	0	2	0	0	4	50
40	1	0	0	0	0	0	0	0	1	0
44	1	0	0	0	0	0	0	0	1	0
Итого, шт.	11	7	0	0	0	7	0	0	25	28
Итого, м3	8,2	3,62	0	0	0	5,77	0	0	17,59	32,8
Итого % от м3 по породе	46,6	20,6	0	0	0	32,8	0	0	100	32,8

Сводная по породам

СКС

1,4

Ступени толщины см	Количество деревьев по категориям состояния, шт.							Всего деревьев по ступеням толщины		
	I	II	III	IV	V	VI	ветровал, бурелом	аварийные деревья	шт.	в т.ч. Подлежат рубке, %
Итого, шт.	218	72	13	2	0	12	0	0	317	4
Итого, м3	251,4	74,53	15,95	3,52	0	11,48	0	0	356,88	3,2
Итого % от м3 по породе	70,4	20,9	4,5	1	0	3,2	0	0	100	3,2

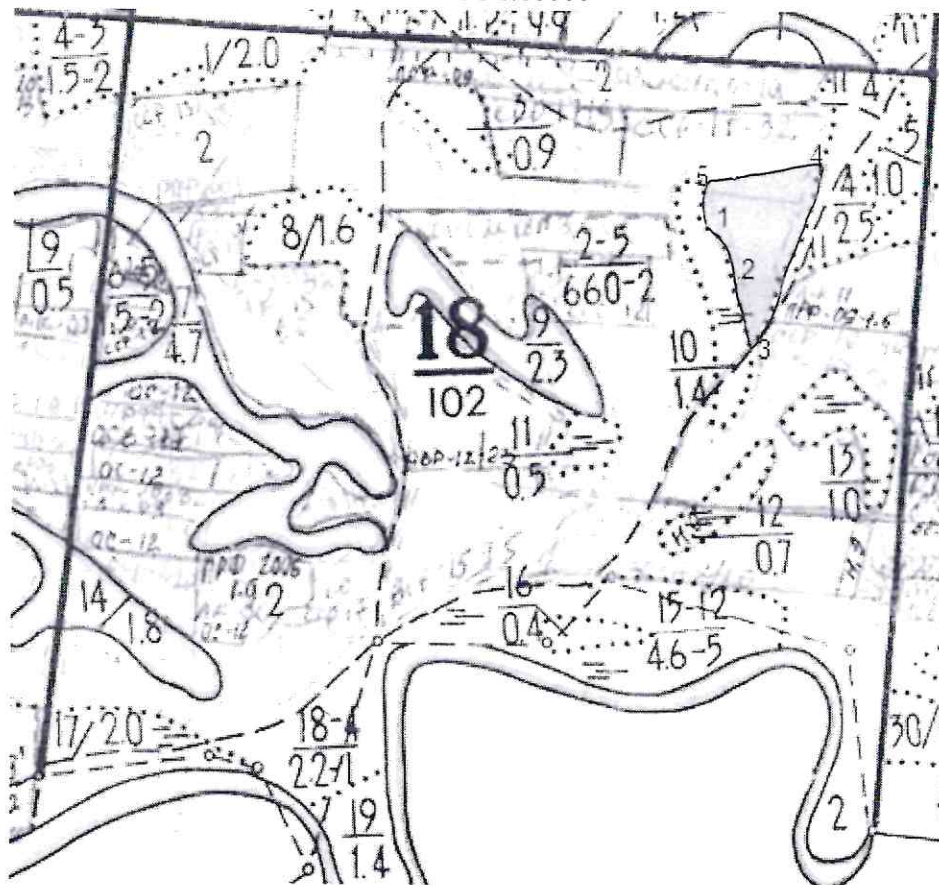
Дата обследования: 12.06.2020г

Должность Начальник Турковского производственного участка

ФИО Моисеев А.В. Подпись 

Абрис участка
Ильменское участковое лесничество, кв. 18, выд.2, л.п.3

М 1:10000



№ выдела	Ленты (круговые площадки) перечёта				
	№ ленты (площадки)	Длина, м	Ширина, м	Радиус, м	Площадь, га
2	1				1,9

Номера точек	Координаты	Румбы линий	Длина, м
1-2	N51 59.578 E43 19.800	ЮВ-30,5°	79 м
2-3	N51 59.541 E43 19.835	ЮВ-11,1°	108 м
3-4	N51 59.484 E43 19.853	СВ-22,9°	269 м
4-5	N51 59.617 E43 19.945	ЮЗ-82,2°	167 м
5-1	N51 59.605 E43 19.800	ЮВ-0,0°	50 м

Отводимый участок

Номера точек	Координаты	Румбы линий	Длина, м
1-2	N51 59.578 E43 19.800	ЮВ-30,5°	79 м
2-3	N51 59.541 E43 19.835	ЮВ-11,1°	108 м
3-4	N51 59.484 E43 19.853	СВ-22,9°	269 м
4-5	N51 59.617 E43 19.945	ЮЗ-82,2°	167 м
5-1	N51 59.605 E43 19.800	ЮВ-0,0°	50 м

Условные обозначения:

— - границы выдела

- отводимый участок

Исполнитель работ по проведению лесопатологического обследования:

Должность Начальник Турковского производственного участка

ФИО Моисеев А.В. Подпись 

Дата составления документа 08.09.2020 Телефон (884542)4-17-71

ВЫПИСКА ИЗ ГОСУДАРСТВЕННОГО ЛЕСНОГО РЕЕСТРА

на « 23 » июль 2020 г.

Орган государственной власти, осуществляющий ведение государственного лесного реестра на территории Саратовской области: **министерство природных ресурсов и экологии Саратовской области в лице первого заместителя министра - начальника управления лесного хозяйства Попова В.Г.**

Правообладатель земель лесного фонда на территории Саратовской области: **министерство природных ресурсов и экологии Саратовской области** (согласно п. 11 Положения о министерстве природных ресурсов и экологии Саратовской области, утвержденного постановлением Правительства Саратовской области от 08 октября 2013 г. № 537-П «Вопросы министерства природных ресурсов и экологии Саратовской области» и п.п. 2 п.1 ст. 83 Лесного кодекса РФ)

Заявитель: Министерство природных ресурсов и экологии Саратовской области (во исполнении пункта 1.7 протокола совещания Департамента лесного хозяйства по Приволжскому федеральному округу, ФБУ «Рослесозащита» №01-05/3678 от 27.12.2016)

Информация по запрашиваемому лесному участку:

Собственность: Российской Федерации

Категория земель: земли лесного фонда

ХАРАКТЕРИСТИКА ЛЕСНОГО УЧАСТКА

Адрес (местоположение) лесного участка: Турковский район

Лесничество	Аркадакское
Участковое лесничество	Турковское
Общая площадь, га	1,9
Категория лесов	Защитные
Категория защитности лесов	Ценные леса: нерестоохранные полосы лесов
Возможный вид использования	Заготовка древесины

Таксационная характеристика лесного участка:

№ квартала	№ выдела	Площадь, га	Состав	Возраст	Высота	Диаметр	Бонитет	Тип леса	ТУМ	Полнота	Запас, м3/га	
по материалам лесоустройства 1994 г.												
18	ч2	1,9	9Дпв1Лп+Ос	85	22	32	2	Дежк	ДЗП	0,5	170	
По актам натурного обследования 2018 г.												
18	ч2	1,9	8Дпв2Лп	109	23	40	3	Дежк	ДЗП	0,5	180	
Итого		1,9										

Наименование, местонахождение юридического лица /ФИО физического лица/ - **лесопользователя (арендатора) / Документы – договор аренды лесного участка отсутствует**

(договор аренды лесного участка, постоянное (бессрочное) пользование лесным участком, договор безвозмездного срочного пользования лесным участком, реквизиты договора, срок пользования)

Особые отметки: нет.

Приложение к акту лесопатологического обследования № 008/01 (инструментальный способ).

Первый заместитель министра-
начальник управления лесного
хозяйства

Попов В.Г.

ФИО

23.07.2020 Подпись

Дата



Карта-схема расположения и границы лесного участка

Саратовская область

(субъект Российской Федерации, муниципальное образование)

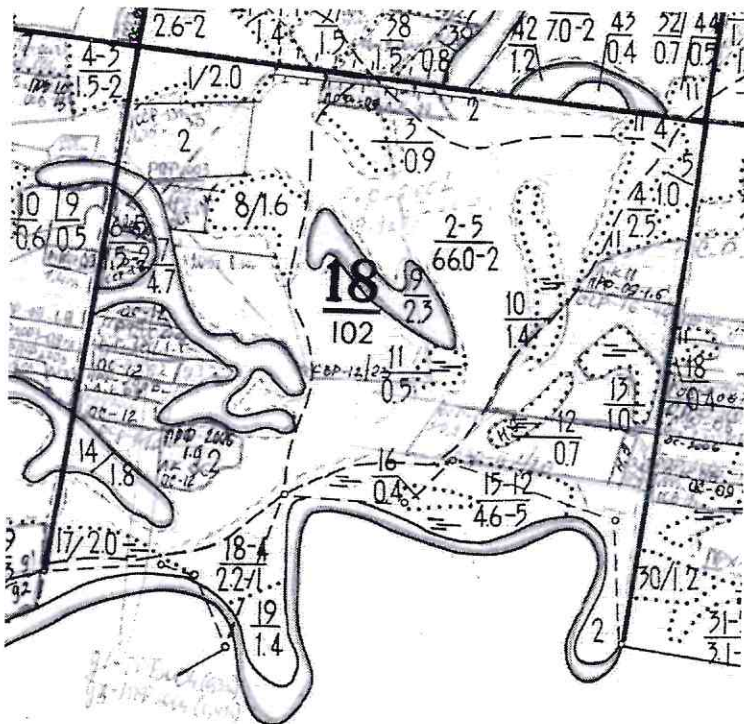
Лесничество (лесопарк) **Аркадакское**

(название)

Участковое лесничество **Турковское**, квартал 18

(название)

Собственность - Российской Федерации;



Первый заместитель министра-
начальник управления лесного
хозяйства

Попов В.Г.

ФИО

23.07.2020 Подпись

Дата

