

УТВЕРЖДАЮ

И.о. первого заместителя министра -  
начальника управления лесного  
хозяйства министерства  
природных ресурсов и экологии  
Саратовской области

Трошин Д.Н.

«28» сентября 2022г.

лесных насаждений \_\_\_\_\_ Акт  
лесопатологического обследования № 006/14  
Лысогорское (лесничество)  
Саратовская область (субъект Российской Федерации)

Способ лесопатологического обследования:

1. Визуальный
2. Инструментальный

Место проведения:

Участковое лесничество	Урочище (дача)	Квартал	Выдел	Площадь выдела, га	Лесопатологический выдел	Площадь лесопатологического выдела, га
Урничкое	-	20	9	5,8		

Лесопатологическое обследование проведено на общей площади \_\_\_\_\_

5,8 га.

Кадастровый номер участка: \_\_\_\_\_

(для участков, предоставляемых в постоянное (бессрочное) пользование, аренду)

Документ о праве пользования: \_\_\_\_\_

(или документа о праве собственности, дата, номер, вид разрешенного использования лесов)

**2. Инструментальное (детальное) обследование лесных насаждений.**

2.1. Лесничество \_\_\_\_\_ Лысогорское \_\_\_\_\_ Участковое лесничество \_\_\_\_\_ Урицкое \_\_\_\_\_  
 Урочище (дача) \_\_\_\_\_ Квартал \_\_\_\_\_ 20 \_\_\_\_\_ Выдел \_\_\_\_\_ 9 \_\_\_\_\_  
 Лесопатологический выдел \_\_\_\_\_  
 Наличие ограничений или особенностей участка, влияющих на назначение СОМ: \_\_\_\_\_

(отметка о наличии ООПТ, ОЗУ, водоохранной зоны, радиоактивного загрязнения лесов, угрозы возникновения очагов вредных организмов или пожарной опасности в лесах).

2.2. Фактическая таксационная характеристика лесного насаждения соответствует (не соответствует) таксационному описанию (нужное подчеркнуть)  
 Причины несоответствия: \_\_\_\_\_ длительный срок после лесоустройства (27 лет)

Ведомость участков с выделенными несоответствиями таксационным описаниям приведена в приложении 1 к Акту

2.3. Состояние насаждений:  
 с нарушенной устойчивостью (средневзвешенная категория состояния  $\geq 1,51$  -  $\leq 4,50$ )  
 с утраченной устойчивостью (средневзвешенная категория состояния  $\geq 4,51$ )  
 устойчивое (средневзвешенная категория состояния  $< 1,50$ )

2.4. Причины ослабления, повреждения, средневзвешенная категория состояния насаждения: \_\_\_\_\_  
 Устойчивый низовой пожар более 10 летней давности (869). СКС-4,43

2.4.1. Заселено (отработано) стволовыми вредителями:

Вид вредителя	Порода	Встречаемость заселённых деревьев, % от запаса породы	Встречаемость отработанных деревьев, % от запаса породы	Степень заселения лесного насаждения (слабая, средняя, сильная)
1	2	3	4	5

2.4.2. Повреждено огнём:

Вид пожара	Порода	Состояние корневых лап		Состояние корневой шейки		Высушивание луба		Обугленность древесины более 1/3 высоты ствола	
		процент повреждённых отъём корней	процент деревьев с данным повреждением	обугленность древесины корневой шейки по окружности (1/4; 2/4; 3/4; более 3/4)	процент деревьев с данным повреждением	по окружности (1/4; 2/4; 3/4; более 3/4)	процент деревьев с данным повреждением	по окружности ствола (менее 1/2; более 1/2)	процент деревьев с данным повреждением
1	2	3	4	5	6	7	8	9	10
Устойчивый низовой пожар более 10 летней давности (869)	Д							менее 1/2	28,5
								более 1/2	71,5

2.4.3. Поражено болезнями

Болезнь / возбудитель	Порода	Встречаемость, % от запаса насаждения	Степень поражения лесного насаждения (слабая, средняя, сильная)
1	2	3	4

2.5. Выборке подлежат \_\_\_\_\_ 71,5 % деревьев, (указывается общий % запаса деревьев, подлежащих рубке, от общего запаса насаждения).

в том числе:	_____	_____
без признаков ослабления	_____	_____
ослабленных	_____	_____
сильно ослабленных	_____	_____
усыхающих	_____	_____
свежего сухостоя	_____	_____
свежего ветровала	_____	_____
свежего бурелома	_____	_____
старого сухостоя	_____	_____
старого ветровала	_____	_____
старого бурелома	_____	_____

2.6. Полнота лесного насаждения после уборки деревьев, подлежащих рубке, составит 0,1  
 Критическая полнота для данной категории лесных насаждений и преобладающей породы составляет 0,3

**ЗАКЛЮЧЕНИЕ к инструментальному обследованию участка.**

Насаждение с нарушенной устойчивостью, СКС насаждения 4,43, полнота после рубки составит 0,1. В соответствии с п. 19 Постановления Правительства Российской Федерации от 09.12.2020 N 2047 и с п. 41, 54 Приказа Минприроды России от 09.11.2020 N 912 назначается сплошная санитарная рубка.

С целью предотвращения негативных процессов, снижения ущерба от их воздействия, назначено:

Участковое лесничество	Урочище (дача)	Квартал	Выдел	Площадь выдела, га	Лесопатологический выдел	Площадь лесопатологического выдела, га	Вид мероприятия	Площадь мероприятия, га	Породы	Доля выборочной древесины по адресу, %	Рекомендуемый срок проведения мероприятий
1	2	3	4	5	6	7	8	9	10	11	12
Урнское		20	9	5,8	-	-	ССР	5,8	д	71,5	2022 - 2023 г.

Ведомость временной пробной площади и абрис лесного участка прилагаются (приложение 2 и 3 к Акту)

РЕКОМЕНДАЦИИ по проведению мероприятий, не относящихся к мероприятиям по предупреждению распространения вредных организмов.

Дата проведения ЛПО 25.08.2022 г  
 Дата составления документа 23.08.2022

Исполнитель работ по проведению лесопатологического обследования:  
 Фамилия, имя и отчество (при наличии) Фимушкина Ольга Викторовна

Организация ГАУ "Лысогорский лесхоз"  
 Должность Директор лесхоза

Подпись [подпись]

Телефон 8 (84551) 2-13-19

Ведомость учасков леса с выделенными несоответствиями таксационным описаниям

Субъект Российской Федерации Саратовская область Лесничество Лысогорское  
Участковое лесничество Уруйское Урочище (лесная дача) Уруйское

№	Год проведения обследования	№ учаска	№ учаска	№ учаска	Целевое назначение лесов	Категория защитных лесов	ОЗУ	История дачных	№ учаска лесопатологического	Площадь лесопатологического	Таксационная характеристика										Заложено пробных насаждений		
											возраст, лет	средняя высота, м	средний диаметр, см	тип леса	погода	распростр.	тип леса	погода	возраст, лет	средняя высота, м	средний диаметр, см	тип леса	погода
1	2022	20	9	5,8	Защитные	142	•	Ф	×	×	10Д	Д	42	14	23	ДУЗМ	0,1	4	(23) 81	7*	0,42		
1995	20	9	5,8	Защитные	142	•	ТО	×	×	×	4ДСХ1Б	ДСХ-Б	55	14	16	ДУЗМ	0,6	4	130	•	•		
											10	10	10	10	10	10	10	10	10	10	10	10	10

Условные обозначения:  
ТО - таксационные описания  
Ф - фактическая характеристика лесного насаждения  
\* - круговые площади постоянного-radius (7 шт)  
Примечание: 142 - Противопожарные леса  
Исполнитель работ по проведению лесопатологического обследования:  
Фамилия, имя Федосеев Олег Викторович  
и отчество (при наличии)

Подпись



ВРЕМЕННАЯ ПРОВНАЯ ПЛОЩАДЬ № 1-7

1.1 Субъект Российской Федерации Саратовская область  
Лесничество Дысогорское Участковое лесничество Угольское  
Урочище (дзеча) - Площадь выдела 5,8 га.  
Квартал 20 Выдел 9 Площадь лесопатологического выдела - га.  
Лесопатологический выдел -

1.2 Метод перечета:  
сплошной, ленты перечета, круглые площадки постоянного радиуса, репрезентативные площадки (нужное подчеркнуть)  
Количество лент / площадок 7 шт. Размеры площадок (длина x ширина/радиус) 13,8 м.  
Размер временной пробной площадки 0,42 га.

1.3 Фактическая таксационная характеристика насаждения:  
Состав 10Д возраст 82 лет; тип леса ДУЭМ поднота 0,1  
бонитет 4 запас сырья/растущий (общий) на га 23 (81) кубы возобновление отсутствует

1.4 Номер очага вредных организмов -  
Тип очага вредных организмов: эпизодический, хронический (нужное подчеркнуть)  
Фаза развития очага вредных организмов: начальная, нарастающая численности, собственно вспышка, кризис (нужное подчеркнуть)

1.5 Причина ослабления, повреждения насаждения и время:  
Устойчивый низовой пожар более 10 летней давности (869)

Состояние насаждения: с нарушенной устойчивостью (усыхающие)  
Средневзвешенная категория состояния насаждения: 4,43

1.6 Назначенные мероприятия:  
сплошная санитарная рубка (511)

Исполнитель работ по проведению лесопатологического обследования:  
Фамилия, имя и отчество (при наличии) Фимущина Ольга Викторовна Подпись [подпись]

Дата составления документа: 23.09.2022



**ВЕДОМОСТЬ ПЕРЕЧЕТА ДЕРЕВЬЕВ**  
(для сплошного, летучного и перечеа на круговых площадках постоянного радиуса)

Порода: Дуб черешчатый средневзвешенная категория состояния 4,43

Ступень толщины, см	Количество деревьев по категориям состояния, шт																	Всего					
	1			2			3			4			5			5 (а,б,в)			5 (г,д,е)			шт./куб.м	в т.ч. подсекайт рубки, %
	И	З	О	И	З	О	И	З	О	И	З	О	И	З	О	И	З	О					
2	3	4	5	6	7	8	9	10	11	12	13	14	15	16	17	18	19	20					
8																							
12																							
16																							
20																							
24																							
28																							
32																							
36																							
40																							
44																							
48																							
52																							
56																							
60																							
Итого, шт.																							
Итого, куб.м																							
Итого, % от записей по породе																							

Причины назначения в рубку деревьев категорий состояния:

1 \_\_\_\_\_

2 \_\_\_\_\_

3 \_\_\_\_\_

4 \_\_\_\_\_

Ступени толщины, см	Количество деревьев по категориям состояния, шт																Всего		
	1		2		3		4		5		5 (а,б,в)			5 (г,д,е)			шт./ куб.м	в том числе подлежит рубке, %	
	Н	З	Н	З	Н	З	Н	З	Н	З	Н	З	О	Н	З	О			
1	2	3	4	5	6	7	8	9	10	11	12	13	14	15	16	17	18	20	
8																			
12											38					38	/	2,28	6,7
16											6					6	/	0,72	2,1
20											4					4	/	0,84	2,5
24											21					21	/	7,14	20,9
28						4					16					20	/	10,0	23,4
32						4					5					9	/	6,1	10,0
36						3					1					4	/	3,6	2,6
40						2					1					3	/	3,5	3,4
44																			
48																			
52																			
56																			
60																			
Итого, шт									13			92				92		105	
Итого (куб. м/га)									9,72			24,43				24,43		34,15	71,5
Итого, % от запаса по насаждению									28,5			71,5				71,5		100,0	71,5

Условные обозначения: Н - не заселено (не поражено, не повреждено), З - заселено стволовыми вредителями (поражено болезнями, повреждено огнем), О - отработано вредителями.



**Абрис участка**

Лысогорское лесничество, Урицкое участковое лесничество, квартал 20,  
выдел 9, площадь 5,8 га



№ квартала	№ выдела	№ лесопатологического выдела	Размер ленты (круговые площадки) перечета				Координаты начала, конца и поворотных точек лент / центров круговых площадок перечета		
			№ ленты (площадки)	длина, м	ширина, м	радиус, м		площадь, га	
20	9	-	1	-	-	13,8	0,06	51.407922	44.90834
			2	-	-	13,8	0,06	51.408111	44.90598
			3	-	-	13,8	0,06	51.407608	44.90601
			4	-	-	13,8	0,06	51.407436	44.90712
			5	-	-	13,8	0,06	51.407103	44.90637
			6	-	-	13,8	0,06	51.406531	44.90713
			7	-	-	13,8	0,06	51.406783	44.90823

**Пространственное размещение лесопатологических выделов**  
(включается в Акт при выделении лесопатологических выделов, для указания пространственного расположения поврежденных и погибших насаждений)

Номера точек	Координаты	Длина, м
-	-	-

Исполнитель работ по проведению лесопатологического обследования:

Фамилия, имя

и отчество (при наличии) Фимушкина Ольга Викторовна Подпись

Дата составления документа 23.09.2022

УТВЕРЖДАЮ  
И.о. первого заместителя министра -  
начальника управления лесного  
хозяйства министерства  
природных ресурсов и экологии  
Саратовской области

  
Трошин Д.Н.  
«28» сентября 2022 г.

лесных посадений \_\_\_\_\_  
Саратовская область \_\_\_\_\_  
Акт  
лесопатологического обследования № \_\_\_\_\_  
Лысогорского \_\_\_\_\_  
(лесничество)  
007/14  
(субъект Российской Федерации)

Способ лесопатологического обследования:

1. Визуальный
2. Инструментальный

Место проведения:

Участковое лесничество	Урочище (дача)	Квартал	Выдел	Площадь выдела, га	Лесопатологи- ческой выдел	Площадь лесопатологического выдела, га
Урицкое	-	36	21	18,0	1	13,8

Лесопатологическое обследование проведено на общей площади

13,8 га.

Кадастровый номер участка: \_\_\_\_\_

(для участка, предоставленного в постоянное (бессрочное) пользование, аренду)

Документ о праве пользования: \_\_\_\_\_

(при документе о праве пользования, дата, номер, вид разрешенного использования земли)

2. Инструментальное (детальное) обследование лесных насаждений.

2.1. Лесничество Лысогорское Участковое лесничество Урицкое  
 Урочище (дача) Квартал 36 Выдел 21  
 Лесопатологический выдел 1  
 Наличие ограничений или особенностей участка, влияющих на назначение СОМ: \_\_\_\_\_

(отметка о наличии ООПТ, ОЗУ, водоохранной зоны, радиоактивного загрязнения лесов, угрозы возникновения очагов вредных организмов или пожарной опасности в лесах).

2.2. Фактическая таксационная характеристика лесного насаждения соответствует (не соответствует) таксационному описанию (нужное подчеркнуть)  
 Причины несоответствия: длительный период после лесоустройства (27 лет)

Ведомость участков с выявленными несоответствиями таксационным описаниям приведена в приложении 1 к Акту.

2.3. Состояние насаждений:  
 с нарушенной устойчивостью (средневзвешенная категория состояния  $\geq 1,51$ - $\leq 4,50$ )   
 с утраченной устойчивостью (средневзвешенная категория состояния  $\geq 4,51$ )   
 устойчивое (средневзвешенная категория состояния  $< 1,50$ )

2.4. Причины ослабления, повреждения, средневзвешенная категория состояния насаждения: \_\_\_\_\_  
 Задача (8/30) СКС- 1,58

2.4.1. Заселено (отработано) ствольными вредителями:

Вид вредителя	Порода	Встречаемость заселенных деревьев, % от запаса породы	Встречаемость отработанных деревьев, % от запаса породы	Степень заселения лесного насаждения (слабая, средняя, сильная)
1	2	3	4	5

2.4.2. Повреждено огнём:

Вид пожара	Порода	Состояние корневых лап		Состояние корневой шейки		Высушивание дуба		Обугленность древесины более 1/3 высоты ствола	
		процент повреждённых объём корней	процент деревьев с данным повреждением	обугленность древесины корневой шейки по окружности (1/4; 2/4; 3/4; более 3/4)	процент деревьев с данным повреждением	по окружности (1/4; 2/4; 3/4; более 3/4)	процент деревьев с данным повреждением	по окружности ствола (менее 1/2; более 1/2)	процент деревьев с данным повреждением
1	2	3	4	5	6	7	8	9	10

2.4.3. Поражено болезнями

Болезнь / возбудитель	Порода	Встречаемость, % от запаса насаждения	Степень поражения лесного насаждения (слабая, средняя, сильная)
1	2	3	4

2.5. Выборке подосежит 9,4 % деревьев, (указывается общий % запаса деревьев, подлежащих рубке, от общего запаса насаждения), в том числе:

без признаков ослабления	_____ % (причины назначения)	_____
ослабленных	_____ % (причины назначения)	_____
сильно ослабленных	_____ % (причины назначения)	_____
усыхающих	_____ % (причины назначения)	_____
свежего сухостоя	_____ %;	_____
свежего ветровала	_____ %;	_____
свежего бурелома	_____ %;	_____
старого сухостоя	<u>9,4</u> %;	_____
старого ветровала	_____ %;	_____
старого бурелома	_____ %;	_____

2.6. Полнота лесного насаждения после уборки деревьев, подлежащих рубке, составит 0,4.  
Критическая полнота для данной категории лесных насаждений и преобладающей породы составляет

0,3

**ЗАКЛЮЧЕНИЕ к инструментальному обследованию участка.**

Насаждение сильно ослабленное, СКС насаждения 2,55. В соответствии с п. 19 Постановления Правительства Российской Федерации от 09.12.2020 N 2047 и с п. 41 Приказа Минприроды России от 09.11.2020 N 912 назначается выборочная санитарная рубка.

С целью предотвращения негативных процессов, снижения ущерба от их воздействия, назначено:

Участковое лесничество	Урочище (дача)	Квартал	Выдел	Площадь выдела, га	Лесопатологический выдел	Площадь лесопатологического выдела, га	Вид мероприятий	Площадь мероприятий, га	Породы	Доля выбираемой древесины по запасу, %	Рекомендуемый срок проведения мероприятия
1	2	3	4	5	6	7	8	9	10	11	12
Урицкое		36	21	18,0	1	13,8	ВСП	13,8	Д	9,4	2022-2023 гг.

Ведомость временной пробной площади и абрис лесного участка прилагаются (приложение 2 и 3 к Акту)

РЕКОМЕНДАЦИИ по проведению мероприятий, не относящихся к мероприятиям по предупреждению распространения вредных организмов.

Дата проведения ЛПО 31.08.2022 г  
Дата составления документа 31.08.2022 г

Исполнитель работ по проведению лесопатологического обследования:

Фамилия, имя и отчество (при наличии) Фимушкина Ольга Викторовна

Организация ГАУ "Лысогорский лесхоз"

Должность Директор лесхоза

Подпись Л.С.

Телефон 8 (84551) 2-13-19

Ведомость учетных лесов с выявленными несоответствиями таксационным описаниям

Субъект Российской Федерации Саратовская область Лесничество Лысогорское  
Участковое лесничество Урицкое Урочище (лесная дача) Лысогорское

Год проведения аэрофотобъема	Номер квартала	Номер выдела	Площадь выдела, га	Целевое назначение лесов	Категория защитных лесов	ОЗУ	Источники данных	Номер лесопользовательского выдела	Площадь лесопользовательского выдела, га	Таксационная характеристика										Заложено пробных площадей		
										состав	порода	возраст, лет	средняя высота, м	средний диаметр, см	тип леса	покрытость	запас сиротуши (общий) куб. м/га	количество, шт.	общая площадь, га			
1995	36	21	18,0	Защитные	142	-	ТО	*	*	11	12	13	14	15	16	17	18	19	20	21		
2022	36	21	18,0	Защитные	142	-	Ф	1	13,8	10Д	Д	102	17	26	ДКМ	0,4	4	94 (103,6)	8*	0,48		

Условные обозначения:

ТО - таксационное описание

Ф - фактическая характеристика лесного насаждения

Примечание: \* - круглые площади постоянного радиуса (8 шт)

142 - Противопожарные леса

Исполнитель работ по проведению лесопатологического обследования:

Фамилия, имя

и отчество (при наличии)

Фамилия Ольга Викторовна

Подпись





Результаты проведения лесоматологического обследования лесных насаждений

31 АВГУСТ 20 22 г.

Субъект Российской Федерации: Саратовская область, Урочище: Деснянский  
Участковое лесничество: Урочище: Деснянский

1	2	3	4	5	6	7	8	9	10	11	12	13	14	15	16	17	18	19	20	21	22	23	24	25	26	27	28	29	30	31	32	33	34	35	36	37																																			
																																				38	39																																		
1	2	3	4	5	6	7	8	9	10	11	12	13	14	15	16	17	18	19	20	21	22	23	24	25	26	27	28	29	30	31	32	33	34	35	36	38	39																																		
36	21	18.0	Защитные	142	-	1	13,5	100*	Д	102*	17	30*	ДБМ	0,4*	4	94	(103,0)*	106	4,7	0,0	54,9	0,0	31,0	0,0	0,0	0,0	0,0	0,0	0,0	9,4	0,0	0,0	9,4	0,0	0,0	9,4	112	13,8																																	
Итого																																					106	4,7	0,0	54,9	0,0	31,0	0,0	0,0	0,0	0,0	0,0	0,0	0,0	0,0	0,0	0,0	0,0	0,0	0,0	0,0	0,0	0,0	0,0	0,0	0,0	0,0	0,0	0,0	0,0	0,0	0,0	0,0	0,0	0,0	0,0

Условные обозначения: И - березы и ольшаник; Р - березы и ольшаник; \* - пазухи, не соответствующие таксационному описанию

Причины ослабления, повреждения: 830 - Засуха

Категория защитных лесов: 142 - Противопожарные леса

Наименование мероприятия (инв.): 512 - Выборочная санитария рубка

Исполнитель работ по проведению лесоматологического обследования:

Фамилия, имя и отчество (при наличии): Фирмушкина Ольга Викторовна

Дата составления документа: 23.09.2022

Подпись





ВРЕМЕННАЯ ПРОБНАЯ ПЛОЩАДЬ № 1-8

1.1. Субъект Российской Федерации Саратовская область  
Лесничество Лысогорское Участковое лесничество Урицкое  
Урочище (дача) \_\_\_\_\_  
Квартал 36 Выдел 21 Площадь выдела 18,0 га.  
Лесопатологический выдел 1 Площадь лесопатологического выдела 13,8 га.

1.2. Метод перечета:  
сплошной, ленты перечета, круговые площадки постоянного радиуса, репрезентативные площадки (нужное)  
Количество лент / площадок 8 шт. Размеры площадок (длина x ширина/радиус) 13,8 м.  
Размер временной пробной площади: 0,48 га.

1.3. Фактическая таксационная характеристика насаждения:  
Состав 10Д возраст 102 лет, тип леса ДБМ полнота 0,4  
бонитет 4 запас сырораствужий (обдний) на га 94 (103,6) кубм возобновление отсутствует

1.4. Номер очага вредных организмов \_\_\_\_\_  
Тип очага вредных организмов: эпизодический, хронический (нужное подчеркнуть)  
Фаза развития очага вредных организмов: начальная, нарастающая численности, собственно вспышка, кризис (нужное подчеркнуть)

1.5. Причина ослабления, повреждения насаждения и время:

Засуха (830)

Состояние насаждения: с нарушенной устойчивостью, (сильно ослабленное)  
Среднезвешенная категория состояния насаждения: 2,55

1.6. Назначенные мероприятия:

Выборочная санитарная рубка (512)

Исполнитель работ по проведению лесопатологического обследования:

Фамилия, имя и отчество (при наличии) Фимушкина Ольга Викторовна Подпись \_\_\_\_\_

Дата составления документа: 23.09.2022

**ВЕДОМОСТЬ ПЕРЕЧЕТА ДЕРЕВЬЕВ**  
(для сплошного, ленточного и перечета на круговых площадках постоянного радиуса)

Порода: Дуб черешчатый      средневзвешенная категория состояния 2,55

Ступени толщины, см	Количество деревьев по категориям состояния, шт																Всего				
	1		2		3		4		5		5 (д,б,ж)			5 (д,е)			шт./куб.м	в т.ч. подлежит рубке, %			
	Н	З	Н	З	Н	З	Н	З	Н	З	Н	З	О	Н	З	О					
1	2	3	4	5	6	7	8	9	10	11	12	13	14	15	16	17	18	19			
8																					
12									3						3			3	0,21	0,4	
16			2		3				2						7			12	/	1,68	2,0
20			10		2				4						4			16	/	3,84	1,9
24	2		15		16				3						3			36	/	13,68	2,4
28	1		10		6				1						1			18	/	10,08	1,1
32			3		4				1						1			8	/	6,16	1,5
36	1		7		2													10	/	10,2	0,0
40			3															3		3,9	0,0
44																					
48																					
52																					
56																					
60																					
Итого, шт.	4		50		33				19						19			106			
Итого, куб. м	2,34		27,33		15,46				4,62						4,62			49,75			9,4
Итого, % от записа по породе	4,7		54,9		31,0				9,4						9,4			100,0			9,4

Причины назначения в рубку деревьев категорий состояния:

- 1 \_\_\_\_\_
- 2 \_\_\_\_\_
- 3 \_\_\_\_\_
- 4 \_\_\_\_\_

По насаждению:

10Д

среднеземельная категория состояния

2,55

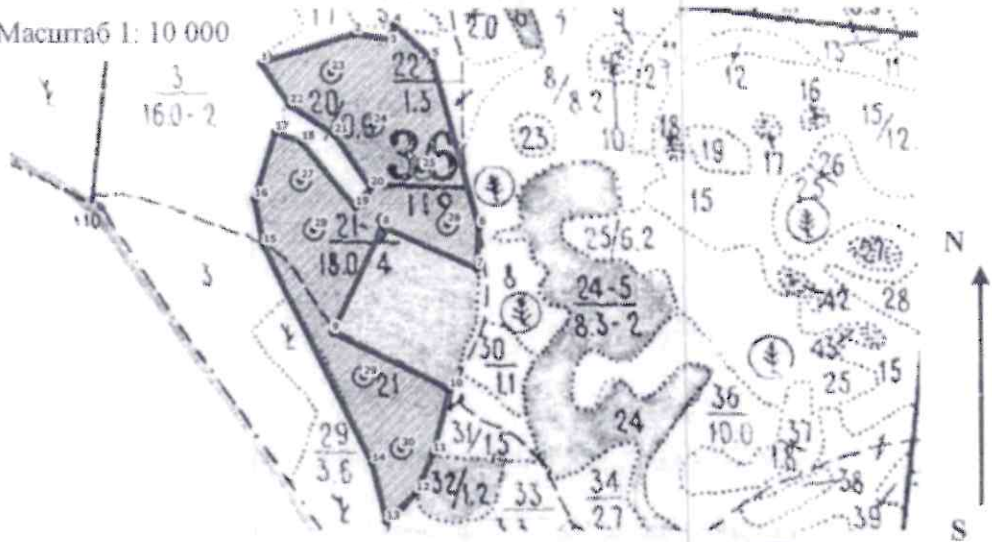
Ступени толщины, см	Количество деревьев по категориям состояния, шт																	Всего	
	1		2		3		4		5		5 (а,б,в)			5 (г,д,е)			шт./ куб.м	в том числе подлежит рубке, %	
	Н	З	Н	З	Н	З	Н	З	Н	З	Н	З	О	Н	З	О			
1	2	3	4	5	6	7	8	9	10	11	12	13	14	15	16	17	18	19	
8	0	0	0	0	0	0	0	0	0	0	0	0	0	0	0	0			
12	0	0	0	0	0	0	0	0	3	0	0	0	0	3	0	0	3	0,21	
16	0	0	2	0	3	0	0	0	7	0	0	0	0	7	0	0	12	1,68	
20	0	0	10	0	2	0	0	0	4	0	0	0	0	4	0	0	16	3,8	
24	2	0	15	0	16	0	0	0	3	0	0	0	0	3	0	0	36	13,7	
28	1	0	10	0	6	0	0	0	1	0	0	0	0	1	0	0	18	10,1	
32	0	0	3	0	4	0	0	0	1	0	0	0	0	1	0	0	8	6,2	
36	1	0	7	0	2	0	0	0	0	0	0	0	0	0	0	0	10	10,2	
40	0	0	3	0	0	0	0	0	0	0	0	0	0	0	0	0	3	3,9	
44	0	0	0	0	0	0	0	0	0	0	0	0	0	0	0	0	0	0,0	
48	0	0	0	0	0	0	0	0	0	0	0	0	0	0	0	0	0	0,0	
52	0	0	0	0	0	0	0	0	0	0	0	0	0	0	0	0	0	0,0	
56	0	0	0	0	0	0	0	0	0	0	0	0	0	0	0	0	0	0,0	
60	0	0	0	0	0	0	0	0	0	0	0	0	0	0	0	0	0	0,0	
Итого (шт.)	4	0	50	0	33	0	0	0	19	0	0	0	0	0	0	19	106		
Итого (куб. м/га)	2,34	0,00	###	0,00	###	0,00	0,00	0,00	4,62	0,00	0,00	0,00	0,00	4,62	0,00	0,00	49,75	9,4	
Итого, % от запаса по насаждению	4,7	0,0	54,9	0,0	31,0	0,0	0,0	0,0	9,4	0,0	0,0	0,0	0,0	9,4	0,0	0,0	100,0	9,4	

Условные обозначения: Н - не заселено (не поражено, не повреждено), З - заселено стволовыми вредителями (поражено болезнями, повреждено огнем), О - обработано вредителями.

Абрис участка

Лысогорское лесничество, Урицкое участковое лесничество, квартал 36,  
выдел 21, л/п выдел 1 площадь 13,8 га

Масштаб 1: 10 000



Условные обозначения: — граница обследуемого участка, — граница кварталов, — граница ленты (площадки), — граница выделов

№ квартала	№ выдела	№ выдела лесопатологического	Размер ленты (круговые площадки) перечета					Координаты начала, конца и поворотных точек лент перечета / центров круговых площадок перечета
			№ ленты (площадки)	длина, м	ширина, м	радиус, м	площадь, га	
36	21	1	23	-	-	13,8	0,06	51.387309 44.926702
			24	-	-	13,8	0,06	51.386552 44.927665
			25	-	-	13,8	0,06	51.385915 44.928765
			26	-	-	13,8	0,06	51.385124 44.929342
			27	-	-	13,8	0,06	51.38576 44.925987
			28	-	-	13,8	0,06	51.385055 44.92629
			29	-	-	13,8	0,06	51.382904 44.927417
			30	-	-	13,8	0,06	51.381854 44.92827

**Пространственное размещение лесопатологических выделов**  
(включается в Акт при выделении лесопатологических выделов, для указания пространственного расположения поврежденных и погибших насаждений)

Номера точек	Координаты		Длина, м
1-2	51.38744	44.925087	156
2-3	51.387851	44.927236	57
3-4	51.387774	44.928044	25
4-5	51.387988	44.92814	82
5-6	51.387491	44.929003	279
6-7	51.385076	44.930063	66
7-8	51.38448	44.930009	164
8-9	51.385089	44.927871	188
9-10	51.383558	44.926716	208
10-11	51.382712	44.929378	108
11-12	51.381774	44.928988	70
12-13	51.381196	44.928598	66
13-14	51.380785	44.927921	97
14-15	51.381634	44.927601	395
15-16	51.384832	44.925128	75
16-17	51.385492	44.92493	112
17-18	51.386451	44.925409	45
18-19	51.38631	44.926011	136
19-20	51.385367	44.927249	40
20-21	51.385654	44.927592	102
21-22	51.386412	44.926771	86
22-1	51.386836	44.925744	81

Исполнитель работ по проведению лесопатологического обследования:

Фамилия, имя

и отчество (при наличии) Фимушкина Ольга Викторовна Подпись

  
Дата составления документа 23.09.2022

УТВЕРЖДАЮ  
В.о первого заместителя министра -  
начальника управления лесного  
хозяйства министерства  
природных ресурсов и экологии  
Саратовской области

*Трошин Д.Н.*  
«28» сентября 2022 г.

лесных насаждений \_\_\_\_\_ Акт  
лесопатологического обследования № 008/14  
Лысогорского \_\_\_\_\_ (лесничество)  
Саратовская область \_\_\_\_\_ (субъект Российской Федерации)

Способ лесопатологического обследования: 1. Визуальный   
2. Инструментальный

Место проведения:

Участковое лесничество	Урочище (луч)	Квартал	Высел	Площадь выдела, га	Лесопатологи- ческий выдел	Площадь лесопатологического выдела, га
Урицкое		36	32	1,2	-	-

Лесопатологическое обследование проведено на общей площади \_\_\_\_\_ 1,2 га.

Кадастровый номер участка: \_\_\_\_\_  
(для участков, предоставляемых в постоянное (бессрочное) пользование, аренду)

Документ о праве пользования: \_\_\_\_\_  
\_\_\_\_\_  
\_\_\_\_\_  
(оно документа о праве пользования, дата, номер, вид разрешенного использования лесов)





2.6. Полнота лесного насаждения после уборки деревьев, подлежащих рубке, составит 0,3  
Критическая полнота для данной категории лесных насаждений и преобладающей породы составляет

0,3

**ЗАКЛЮЧЕНИЕ** к инструментальному обследованию участка.

Насаждение сильно ослабленное, СКС насаждения 2,67. В соответствии с п. 19 Постановления Правительства Российской Федерации от 09.12.2020 N 2047 и с п. 41 Приказа Минприроды России от 09.11.2020 N 912 назначается выборочная санитарная рубка.  
С целью предотвращения негативных процессов, снижения ущерба от их воздействия, назначено:

Участковое лесничество	Урочище (дача)	Квартал	Выдел	Площадь выдела, га	Лесопатологический выдел	Площадь лесопатологического выдела, га	Вид мероприятия	Площадь мероприятия, га	Горюды	Доля выбранной древесины по запасу, %	Рекомендуемый срок проведения мероприятия
1	2	3	4	5	6	7	8	9	10	11	12
Урочище		36	32	1,2	-	-	ВСП	1,2	Д	18,6	2022-2023 гг.

Веломость временной пробной площади и абрис лесного участка прилагаются (приложение 2 и 3 к Акту)

РЕКОМЕНДАЦИИ по проведению мероприятий, не относящихся к мероприятиям по предупреждению распространения вредных организмов.

Дата проведения ЛПО 31.08.2022 г  
Дата составления документа 23.08.2022

Исполнитель работ по проведению лесопатологического обследования:  
Фамилия, имя и отчество (при наличии) Фимушкани Ольга Викторовна  
Организация ГЛУ "Лысогорский лесхоз"  
Должность Директор лесхоза

Подпись  Телефон 8 (84551) 2-13-19

Ведомость участков леса с выявленными несоответствиями требованиям федерального стандарта

Субъект Российской Федерации Саратовская область Лесничество Дымовское  
Участковое лесничество Урочище (лесная дача) Урочище

Год проведения исследования	Номер квартала	Номер выдела	Площадь выдела, га	Целевое назначение лесов	Категория защитных лесов	ОЗУ	Источники данных	Номер лесоплодотворительного выдела	Площадь выдела, га	Таксационная характеристика							Заложено пробных площадей			
										состав	порода	возраст, лет	средняя высота, м	средний диаметр, см	тип леса	площадь	Бонитет	запас сырья (общий) куб. м/га	количество, шт	общая площадь, га
1995	36	32	1,2	Защитные	142	.	ТО	*	10	11	12	13	14	15	16	17	18	19	20	21
2022	36	32	1,2	Защитные	142	.	Ф	*	10	10Д	Д	65	15	28	СД	0,4	4	80	.	.
										10Д	Д	92	15	26	СД	0,3	4	70,8 (87)	2	0,2

Условные обозначения:  
ТО - таксационные описания  
Ф - фактическая характеристика лесного насаждения  
Примечание: \* - круглые площадки постоянного-radius (2 шт)  
142 - Противопожарные леса  
Исполнитель работ по проведению лесоплодотворительного обследования:  
Фамилия, имя  
и отчество (при наличии) Федулукшина Ольга Викторовна



Подпись



ВРЕМЕННАЯ ПРОБНАЯ ПЛОЩАДЬ № 1-2

1.1 Субъект Российской Федерации Саратовская область  
Лесничество Лысогозинское Участковое лесничество Уошское  
Урочище (дача) \_\_\_\_\_  
Квартал 36 Выдел 32 Площадь выдела 1,2 га.  
Лесопатологический выдел \_\_\_\_\_ Площадь лесопатологического выдела \_\_\_\_\_ га.

1.2. Метод пересчета:  
сплошной, ленты пересчета, круговые площадки постоянного радиуса, репериметрические площадки (нужное)  
Количество лент / площадок 2 шт. Размеры площадок (длина x ширина/радиус) 17,8 м.  
Размер временной пробной площади: 0,2 га.

1.3. Фактическая таксационная характеристика насаждения:  
Состав 10Д возраст 92 лет; тип леса СД полнота 0,3  
боиштег 4 запас сырорастущий (общий) на га 79,8 (87) кубм возобновление отсутствует

1.4. Номер очага вредных организмов \_\_\_\_\_  
Тип очага вредных организмов: эпизодический, хронический (нужное подчеркнуть)  
Фаза развития очага вредных организмов: начальная, нарастания численности, собственно вспышка, кризис (нужное подчеркнуть)

1.5. Причина ослабления, повреждения насаждения и время:  
Засуха (830)

Состояние насаждения: с нарушенной устойчивостью, (сильно ослабленное)  
Средневзвешенная категория состояния насаждения: 2,67

1.6. Назначенные мероприятия:  
Выборочная санитарная рубка (512)

Исполнитель работ по проведению лесопатологического обследования:  
Фамилия, имя и отчество (при наличии) Физмушкина Ольга Викторовна Подпись \_\_\_\_\_  
Дата составления документа: 23.09.2021

**ВЕДОМОСТЬ ПЕРЕЧЕТА ДЕРЕВЬЕВ**  
(для сплошного, ленточного и чермета на круговых площадках постоянного радиуса)

Порода: Дуб черешчатый средневзвешенная категория состояния 2,67

Ступень толщины, см	Количество деревьев по категориям состояния, шт																	Всего	
	1		2		3		4		5		5 (х,б,к)			5 (г,д,о)			шт./куб м	в т.ч. подлежат рубке, %	
	Н	З	Н	З	Н	З	Н	З	Н	З	Н	З	О	Н	З	О			
	2	3	4	5	6	7	8	9	10	11	12	13	14	15	16	17	18	19	
1																			
4																			
12																			
16									4					4				4 / 0,56	3,2
20	2		2		1				1					1				6 / 1,44	1,4
24			5		1				2					2				8 / 3,04	4,4
28	3		4		2				3					3				12 / 6,72	9,7
32			3		3													6 / 4,62	0,0
36			1															1 / 1,02	0,0
40																			
44																			
48																			
52																			
56																			
60																			
Итого, шт	5		15		7				10					10				37	
Итого, куб м	2,16		7,95		4,05				3,24					3,24				17,40	18,6
Итого, % от записа по породе	12,4		45,7		23,3				18,6					18,6				100,0	18,6

Причины назначения в рубку деревьев категорий состояния:

1 \_\_\_\_\_

2 \_\_\_\_\_

3 \_\_\_\_\_

4 \_\_\_\_\_

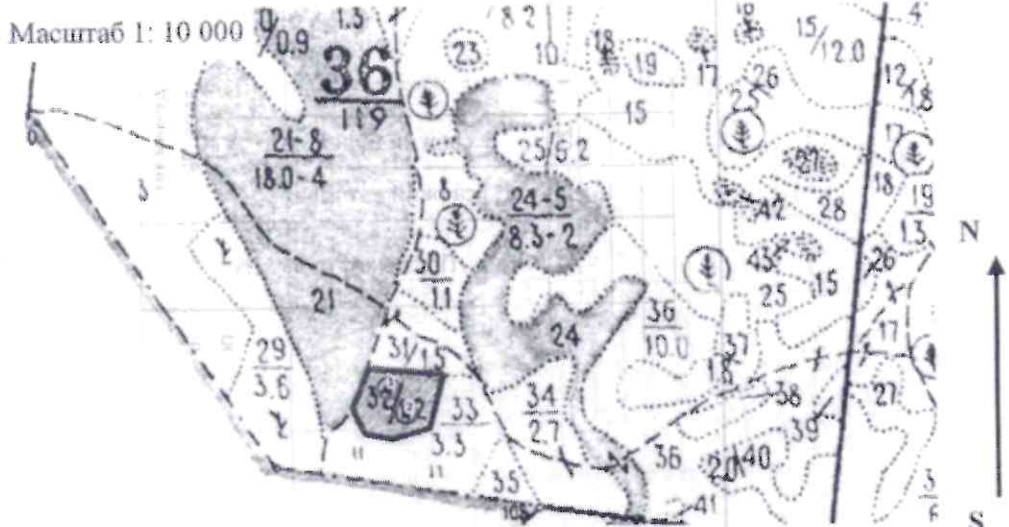


Ступени толщины, см	Количество деревьев по категориям состояния, шт																Всего		
	1		2		3		4		5		5 (д,б,в)			5 (г,д,е)			шт./ куб.м	в том числе подлежит рубке, %	
	Н	З	Н	З	Н	З	Н	З	Н	З	Н	З	О	Н	З	О			
1	2	3	4	5	6	7	8	9	10	11	12	13	14	15	16	17	18	19	
8	0	0	0	0	0	0	0	0	0	0	0	0	0	0	0	0	0	0	0,0
12	0	0	0	0	0	0	0	0	0	0	0	0	0	0	0	0	0	0	0,0
16	0	0	0	0	0	0	0	0	4	0	0	0	0	0	0	0	4	0	0,56
20	2	0	2	0	1	0	0	0	1	0	0	0	0	0	1	0	0	6	1,4
24	0	0	5	0	1	0	0	0	2	0	0	0	0	2	0	0	8	3,0	4,4
28	3	0	4	0	2	0	0	0	3	0	0	0	0	3	0	0	12	6,7	9,7
32	0	0	3	0	3	0	0	0	0	0	0	0	0	0	0	0	6	4,6	0,0
36	0	0	1	0	0	0	0	0	0	0	0	0	0	0	0	0	1	1,0	0,0
40	0	0	0	0	0	0	0	0	0	0	0	0	0	0	0	0	0	0,0	0,0
44	0	0	0	0	0	0	0	0	0	0	0	0	0	0	0	0	0	0,0	0,0
48	0	0	0	0	0	0	0	0	0	0	0	0	0	0	0	0	0	0,0	0,0
52	0	0	0	0	0	0	0	0	0	0	0	0	0	0	0	0	0	0,0	0,0
56	0	0	0	0	0	0	0	0	0	0	0	0	0	0	0	0	0	0,0	0,0
60	0	0	0	0	0	0	0	0	0	0	0	0	0	0	0	0	0	0,0	0,0
Итого (шт.)	5	0	15	0	7	0	0	0	10	0	0	0	0	10	0	0	37		
Итого (куб. м/га)	2,16	0,00	7,95	0,00	4,05	0,00	0,00	0,00	3,24	0,00	0,00	0,00	0,00	3,24	0,00	0,00	17,40		18,6
Итого, % от запаса по насаждению	12,4	0,0	45,7	0,0	23,3	0,0	0,0	0,0	18,6	0,0	0,0	0,0	0,0	18,6	0,0	0,0	100,0		18,6

Условные обозначения: Н - не заселено (не поражено, не повреждено). З - заселено стволовыми вредителями (поражено болезнями, повреждено огнем), О - обработано вредителями.

Абрис участка

Лысогорское лесничество, Урицкое участковое лесничество, квартал 36,  
выдел 32, площадь 1,2 га



— граница обследуемого участка, □ граница кварталов,  
— граница ленты (площадки), □ граница выделов

Условные обозначения:

№ квартала	№ выдела	№ лесопатологического выдела	Размер ленты (круговые площадки) перечета				Координаты начала, конца и поворотных точек лент перечета / центров круговых площадок перечета		
			№ ленты (площадки)	длина, м	ширина, м	радиус, м		площадь, га	
36	32	-	1	-	-	17,8	0,1	51.381484	44.929411
			2	-	-	17,8	0,1	51.381122	44.929824

**Пространственное размещение лесопатологических выделов**  
(включается в Акт при выделении лесопатологических выделов, для указания пространственного расположения поврежденных и погибших насаждений)

Номера точек	Координаты	Длина, м
-	-	-

Исполнитель работ по проведению лесопатологического обследования:

Фамилия, имя

и отчество (при наличии) Фимушкина Ольга Викторовна Подпись \_\_\_\_\_

Дата составления документа 23.09.2022

УТВЕРЖДАЮ  
И.о. первого заместителя министра -  
начальника управления лесного  
хозяйства министерства  
природных ресурсов и экологии  
Саратовской области

  
Трошин Д.Н.  
«28» сентября 2022 г.

Акт  
лесопатологического обследования № 009/14  
Лысогорского (лесничество)  
лесных насаждений Саратовская область (субъект Российской Федерации)

Способ лесопатологического обследования:

1. Визуальный
2. Инструментальный

Место проведения:

Участковое лесничество	Урочище (дичь)	Квартал	Выдел	Площадь выдела, га	Лесопатологический выдел	Площадь лесопатологического выдела, га
Урицкое	-	36	34	2,7	-	-

Лесопатологическое обследование проведено на общей площади

2,7 га.

Кадастровый номер участка:

(для участка, предоставляемого в постоянное (бессрочное) пользование, аренду)

Документ о праве пользования:

(для документа о праве пользования, дата, номер, вид разрешенного использования лесов)

**2. Инструментальное (детальное) обследование лесных насаждений.**

2.1. Лесничество \_\_\_\_\_ Лысогорское \_\_\_\_\_ Участковое лесничество \_\_\_\_\_ Улицкое \_\_\_\_\_  
 Урочище (дача) \_\_\_\_\_ Квартал \_\_\_\_\_ 36 \_\_\_\_\_ Выдел \_\_\_\_\_ 34 \_\_\_\_\_  
 Лесопатологический выдел \_\_\_\_\_

Наличие ограничений или особенностей участка, влияющих на назначение СОМ: \_\_\_\_\_

(отметка о наличии ООПТ, ОЗУ, водоохранной зоны, радиационного загрязнения лесов, угрозы возникновения очагов вредных организмов или пожарной опасности в лесах).

2.2. Фактическая таксационная характеристика лесного насаждения соответствует (не соответствует) таксационному описанию (нужное подчеркнуть)

Причины несоответствия: \_\_\_\_\_ длительный период после лесоустройства (27 лет)

Ведомость участков с выявленными несоответствиями таксационным описаниям приведена в приложении 1 к Акту.

2.3. Состояние насаждений:

с нарушенной устойчивостью (средневзвешенная категория состояния  $\geq 1,51$ - $\leq 4,50$ )

с утраченной устойчивостью (средневзвешенная категория состояния  $\geq 4,51$ )

устойчивое (средневзвешенная категория состояния  $\leq 1,50$ )

V

2.4. Причины ослабления, повреждения, средневзвешенная категория состояния насаждения: \_\_\_\_\_

Устойчивый низовой пожар более 10 летней давности (869) СКС - 3,37

2.4.1. Заселено (отработано) стволовыми вредителями:

Вид вредителя	Порода	Встречаемость заселённых деревьев, % от запаса породы	Встречаемость отработанных деревьев, % от запаса породы	Степень заселения лесного насаждения (слабая, средняя, сильная)
1	2	3	4	5

2.4.2. Повреждено огнём:

Вид пожара	Порода	Состояние корневых лап		Состояние корневой шейки		Высушивание дуба		Обугленность древесины более 1/3 высоты ствола	
		процент повреждённых от объёма корней	процент деревьев с данным повреждением	обугленность древесины корневой шейки по окружности (1/4; 2/4; 3/4; более 3/4)	процент деревьев с данным повреждением	по окружности (1/4; 2/4; 3/4; более 3/4)	процент деревьев с данным повреждением	по окружности (менее 1/2; более 1/2)	процент деревьев с данным повреждением
1	2	3	4	5	6	7	8	9	10
Устойчивый низовой пожар более 10 летней давности	Д					1/4	26,6		
						1/2	41,6		
						более 3/4	31,8		

2.4.3. Поражено болезнями

Болезнь / возбудитель	Порода	Встречаемость, % от запаса насаждения	Степень поражения лесного насаждения (слабая, средняя, сильная)
1	2	3	4

2.5. Выборке подлежат в том числе:

без признаков ослабления	_____	% деревьев, (указывается общий % запаса деревьев, подлежащих рубке, от общего запаса насаждений).
ослабленных	_____	% (причины назначения)
сильно ослабленных	_____	% (причины назначения)
усыхающих	_____	% (причины назначения)
свежого сухостоя	_____	%
свежого ветровала	_____	%
свежого бурелома	_____	%
старого сухостоя	31,8	%
старого ветровала	_____	%
старого бурелома	_____	%

2.6. Полнота лесного насаждения после уборки деревьев, подлежащих рубке, составит 0,4  
Критическая полнота для данной категории лесных насаждений и преобладающей породы составляет

0,3

**ЗАКЛЮЧЕНИЕ к инструментальному обследованию участка.**

Насаждение с нарушенной устойчивостью, СКС насаждения 3,37 полнота после рубки составит 0,4. В соответствии с п. 19 Постановления Правительства Российской Федерации от 09.12.2020 N 2047 и с п. 41 Приказа Минприроды России от 09.11.2020 N 912 назначается выборочная санитарная рубка.

С целью предотвращения негативных процессов, снижения ущерба от их воздействия, назначено:

Участковое лесничество	Урочище (дача)	Квартал	Выдел	Площадь выдела, га	Лесонтологический выдел	Площадь лесонтологического выдела, га	Вид мероприятия	Площадь мероприятия, га	Порода	Доля выборочной рубки по записи, %	Рекомендуемый срок проведения мероприятия
1	2	3	4	5	6	7	8	9	10	11	12
Урицкое		36	34	2,7			ВСР	2,7	Д	31,8	2022 - 2023 г

Веломость временной пробной площади и абрис лесного участка прилагаются (приложение 2 и 3 к Акту)

РЕКОМЕНДАЦИИ по проведению мероприятий, не относящихся к мероприятиям по предупреждению распространения вредных организмов.

Дата проведения ЛПО 31.08.2022 г

Дата составления документа 23.08.2022

Исполнитель работ по проведению лесонтологического обследования:

Фамилия, имя и отчество (при наличии) Физушкина Ольга Викторовна

Организация ГАУ "Лысогорский лесхоз"

Должность Директор лесхоза

Подпись [подпись]

Телефон 8 (84551) 2-13-19



Владельцы участков леса с выявленными несоответствиями таксационным описаниям

Субъект Российской Федерации Саратовская область  
Участковое лесничество Уршское

Лесничество Лыковское  
Урочище (лесная дача)

№	№ участка	№ квартала	№ участка	Площадь участка, га	Целевое назначение лесов	Категория защитных лесов	ОЗУ	История дачных участков	№ участка/лоскутного участка	Площадь лесного участка, га	Таксационная характеристика								Задано пробных площадок	
											состав	порода	возраст, лет	средняя высота, м	средний диаметр, см	тип леса	плотность	фонит	Занесено в реестр	количество, шт
1	2	3	4	5	6	7	8	9	10	11	12	13	14	15	16	17	18	19	20	21
2022	36	34	2,7	2,7	Защитные	142	·	ТО	×	8ДЮОСБ	ДСОСБ	50	14	16	ДВМ	0,6	4	110	·	·
2022	36	34	2,7	2,7	Защитные	142	·	Ф	×	10Д	Д	77	14	20	ДВМ	0,4	4	82,4 (120,8)	2*	0,12

Условные обозначения:

ТО - таксационные описания

Ф - фактическая характеристика лесного надела

Примечание: \* - круговые площади постоянного-radius (2 шт)

142 - Противопожарные леса

Исполнитель работ по проведению лесопатологического обследования:

Фамилия, имя

и отчество (при наличии)

Фамилия Ольга Викторовна

Подпись





Результаты проведения лесопатологического обследования лесных насаждений

за Август 20 22 г.

Субъект Российской Федерации Саратовская область Лысогорское  
Участковое лесничество Урнское Урочище (лесная дача)

1	2	3	4	5	6	7	8	Техническая характеристика лесного насаждения										Распределение деревьев по категориям состояния, % от числа										Наименование мероприятия									
								Площадь насаждения, га	Площадь естественного насаждения	ОДП	Категория насаждения лесов	Целевое назначение лесов	Категория насаждения лесов	ОДП	Площадь насаждения, га	Площадь естественного насаждения	Площадь насаждения, га	Площадь естественного насаждения	Площадь насаждения, га	Площадь естественного насаждения	Площадь насаждения, га	Площадь естественного насаждения	Площадь насаждения, га	Площадь естественного насаждения	Площадь насаждения, га	Площадь естественного насаждения	Площадь насаждения, га	Площадь естественного насаждения	Площадь насаждения, га	Площадь естественного насаждения	Площадь насаждения, га	Площадь естественного насаждения	Площадь насаждения, га	Площадь естественного насаждения			
1	2	3	4	5	6	7	8	9	10	11	12	13	14	15	16	17	18	19	20	21	22	23	24	25	26	27	28	29	30	31	32	33	34	35	36		
36	34	2,7	Защитные	142	-	-	-	100*	Д	77*	14	20*	ДБМ	0,4*	4	82,4 (120,8)	58	0,0	0,0	36,6	0,0	41,6	0,0	0,0	0,0	0,0	0,0	0,0	31,8	0,0	0,0	31,8	512	2,7			
Итого																																					

Условные обозначения: Н - деревья не подлежат рубке; Р - деревья подлежат рубке; \* - показатели, не соответствующие таксационному описанию  
Принимые обозначения: поврежденные. 869 - Устойчивый игольный пожар более 10 летней давности

Категория защитных лесов: 142 - Противопожарные леса

Наименование мероприятия (вид): 512 - выборочная санитарная рубка

Исполнитель работ по проведению лесопатологического обследования:

Фамилия, имя и отчество (при наличии) Фирмулина Ольга Викторовна Подпись

Дата составления документа 25.01.2022

ВРЕМЕННАЯ ПРОБНАЯ ПЛОЩАДЬ № 1-2

1.1 Субъект Российской Федерации Саратовская область  
Лесничество Пасоговское Участковое лесничество Урицкое  
Урочище (дача) \_\_\_\_\_  
Квартал 36 Выдел 34 Площадь выдела 2,7 га.  
Лесопатологический выдел \_\_\_\_\_ Площадь лесопатологического выдела \_\_\_\_\_ га.

1.2 Метод пересчета:  
сплошной, ленты пересчета, круговые площадки постоянного радиуса, релаксационные площадки (нужное)  
Количество лент / площадок 2 шт. Размеры площадок (длина x ширина/радиус) 13,8 м.  
Размер временной пробной площади: 0,12 га.

1.3 Фактическая таксационная характеристика насаждения:  
Состав 10Д возраст 77 лет; тип леса ДБМ полнота 0,4  
бонитет 4 запас сырораствущий (обний) на га 82,4 (120,8) возобновление отсутствует

1.4 Номер очага вредных организмов \_\_\_\_\_  
Тип очага вредных организмов: эпизодический, хронический (нужное подчеркнуть)  
Фаза развития очага вредных организмов: начальная, нарастания численности, собственно вспышка, кризис (нужное подчеркнуть)

1.5 Причина ослабления, повреждения насаждения и время:

Устойчивый низовой пожар более 10 летней давности (869)

Состояние насаждения: с нарушенной устойчивостью, ( сильно ослабленное)  
Средневзвешенная категория состояния насаждения: 3,37

1.6 Назначенные мероприятия:  
выборочная санитарная рубка (512)

Исполнитель работ по проведению лесопатологического обследования:

Фамилия, имя и отчество (при наличии) Физушкина Ольга Викторовна Подпись \_\_\_\_\_

Дата составления документа: 23.09.2022

**ВЕДОМОСТЬ ПЕРЕЧЕТА ДЕРЕВЬЕВ**  
(для сплошного, ленточного и перечета на круговых площадках постоянного радиуса)

Порода: Дуб черешчатый      средневзвешенная категория состояния 3,37

Ступень толщины, см	Количество деревьев по категориям состояния, шт																Всего			
	1		2		3		4		5		5 (А,Б,В)			5 (Г,Д,Е)			шт./куб.м	в т.ч. подлежат рубке, %		
	Н	З	Н	З	Н	З	Н	З	Н	З	Н	З	О	Н	З	О				
1	2	3	4	5	6	7	8	9	10	11	12	13	14	15	16	17	18	19		
8																				
12										5					5		5	0,35	2,4	
16				1		5				14					14		20	/	2,80	13,5
20				2		8				8					8		19	/	4,56	13,2
24				2		4				1					1		7	/	2,66	2,6
28				4		2											6	/	3,36	0,0
32						1											1	/	0,77	0,0
36																	0	/	0,0	0,0
40																				
44																				
48																				
52																				
56																				
60																				
Итого, шт				10		20				28					28		58			
Итого, куб.м				3,86		6,03				4,61					4,61		14,50			31,8
Итого, % от класса по породе				26,6		41,6				31,8					31,8		100,0			31,8

Причины назначения в рубку деревьев категорий состояния:

1
2
3
4

Ступени толщины, см	Количество деревьев по категориям состояния, шт															Всего		
	1		2		3		4		5		5 (а,б,в)			5 (г,д,е)			шт./ куб.м	в том числе подлежит рубке, %
	Н	З	Н	З	Н	З	Н	З	Н	З	Н	З	О	Н	З	О		
1	2	3	4	5	6	7	8	9	10	11	12	13	14	15	16	17	18	19
8	0	0	0	0	0	0	0	0	0	0	0	0	0	0	0	0		0,0
12	0	0	0	0	0	0	0	0	0	5	0	0	0	0	5	0	5	0,35
16	0	0	0	1	0	5	0	0	0	14	0	0	0	0	14	0	20	2,8
20	0	0	0	3	0	8	0	0	0	8	0	0	0	0	8	0	19	4,6
24	0	0	0	2	0	4	0	0	0	1	0	0	0	0	1	0	7	2,7
28	0	0	0	4	0	2	0	0	0	0	0	0	0	0	0	0	6	3,4
32	0	0	0	0	0	1	0	0	0	0	0	0	0	0	0	0	1	0,8
36	0	0	0	0	0	0	0	0	0	0	0	0	0	0	0	0	0	0,0
40	0	0	0	0	0	0	0	0	0	0	0	0	0	0	0	0	0	0,0
44	0	0	0	0	0	0	0	0	0	0	0	0	0	0	0	0	0	0,0
48	0	0	0	0	0	0	0	0	0	0	0	0	0	0	0	0	0	0,0
52	0	0	0	0	0	0	0	0	0	0	0	0	0	0	0	0	0	0,0
56	0	0	0	0	0	0	0	0	0	0	0	0	0	0	0	0	0	0,0
60	0	0	0	0	0	0	0	0	0	0	0	0	0	0	0	0	0	0,0
Итого (шт.)	0	0	0	10	0	20	0	0	0	28	0	0	0	0	28	0	58	
Итого (куб. м/га)	0,00	0,00	0,00	3,86	0,00	6,03	0,00	0,00	0,00	4,61	0,00	0,00	0,00	0,00	4,61	0,00	14,50	31,8
Итого, % от запаса по насаждению	0,0	0,0	0,0	26,6	0,0	41,6	0,0	0,0	0,0	31,8	0,0	0,0	0,0	0,0	31,8	0,0	100,0	31,8

Условные обозначения: Н - не заселено (не поражено, не повреждено). З - заселено стволовыми вредителями (поражено болезнями, повреждено огнем). О - отработано вредителями.

Абрис участка

Лысогорское лесничество, Урицкое участковое лесничество, квартал 36,  
выдел 34, площадь 2,7 га



№ квартала	№ выдела	№ лесопатологическ ого выдела	Размер ленты (круговые площадки) перечета				Координаты начала, конца и поворотных точек лент перечета / центров круговых площадок перечета		
			№ ленты (площадки)	длина, м	ширина, м	радиус, м		площадь, га	
36	34	-	1	-	-	13,8	0,06	51.381148	44.93289
			2	-	-	13,8	0,06	51.380107	44.933234

Пространственное размещение лесопатологических выделов  
(включается в Акт при выделении лесопатологических выделов, для указания  
пространственного расположения поврежденных и погибших насаждений)

Номера точек	Координаты	Длина, м
-	-	-

Исполнитель работ по проведению лесопатологического обследования:

Фамилия, имя

и отчество (при наличии) Фимушкина Ольга Викторовна Подпись

Дата составления документа 23.01.2021.